

(říše) CHROMALVEOLATA

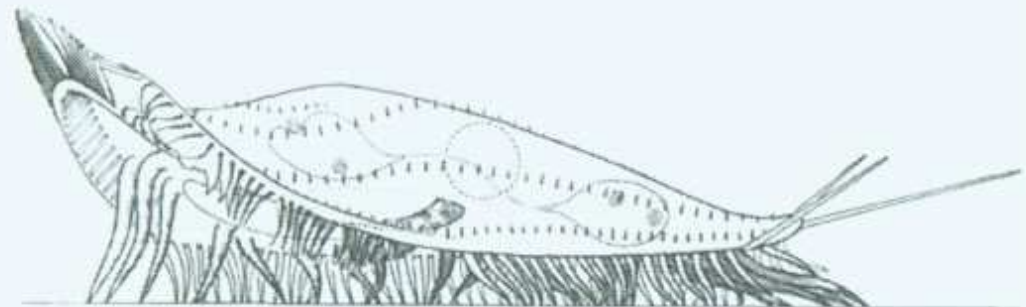
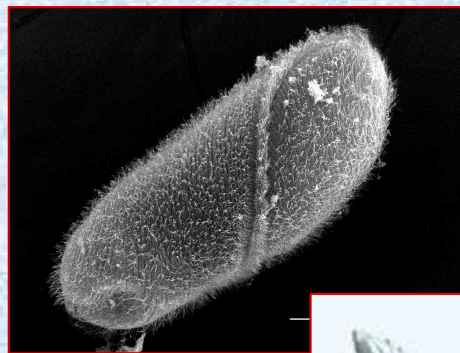
CILIOPHORA - nálevníci

- krátké brvy cilie, silnější ciry a membranely
 - jaderný dualismus - makronucleus a mikronucleus
 - zvláštní gamontogamie - konjugace
 - cortex - alveoly - váčky s bílkovinami a polysacharidy
- trichocysty
- kinetodesmální fibrily
- mikrotubuly

kombinace těchto znaků vymezuje taxon Ciliophora

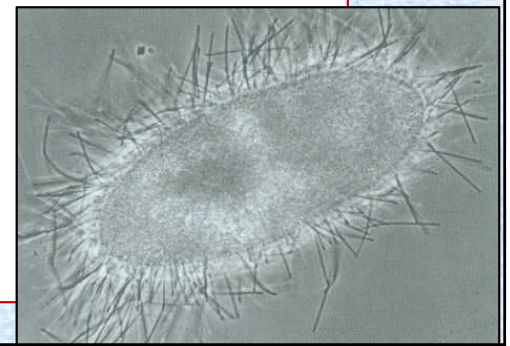
- specifické orgány:
 - 1) **pohybové**
 - 2) **tělního pokryvu, změny tvaru**
 - 3) **potravní**
 - 4) **osmoregulační**

1) pohybové - tělo je pokryto brvami (**cilie**), stavbou podobné bičíkům, slouží k pohybu a přihánění potravy, modifikací vznikají **ciry** a lupínkovité **membranely**

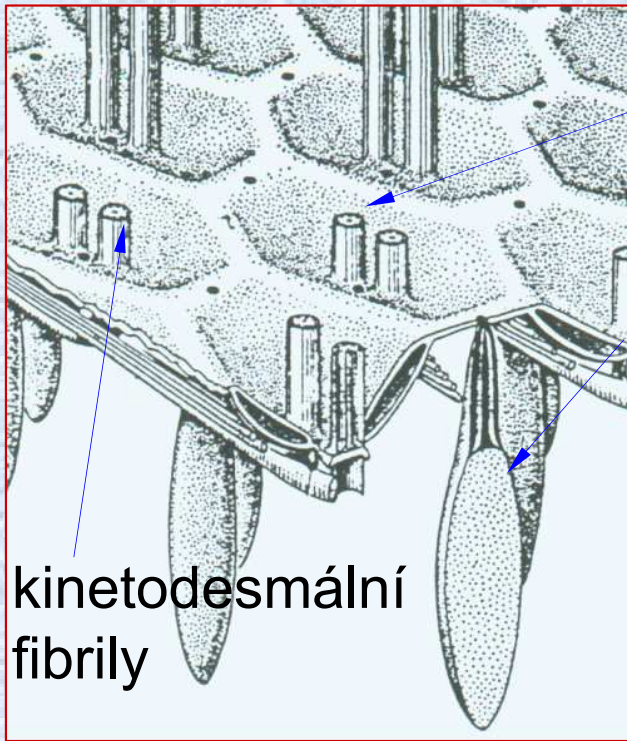


2) tělního pokryvu, změny tvaru

- **kortex** komplexní tělní pokryv, zahrnující i **alveoly** (váčky v buněčné membráně naplněné roztoky bílkovin a polysacharidů); **extrusómy** (obrana, lov)
- **trichocysty** s anorganickými hroty (při podráždění vystřelení - rychlé řetězení bílkovin - vznik ochranného obalu)
- **kinetodesmální fibrily** jsou vlákna napojená na báze brv; pod buněčnou membránou je složitý **system mikrotubulů** (vyztužují buňku)
- změna tvaru - kontrakce **myoném** (= svazky filamentů pod mikrotubulárními pásy) - kontrakci ovlivňuje **kalcium** ne ATP
- navracení tvaru pomocí mikrotubulů



Stavba kortexu



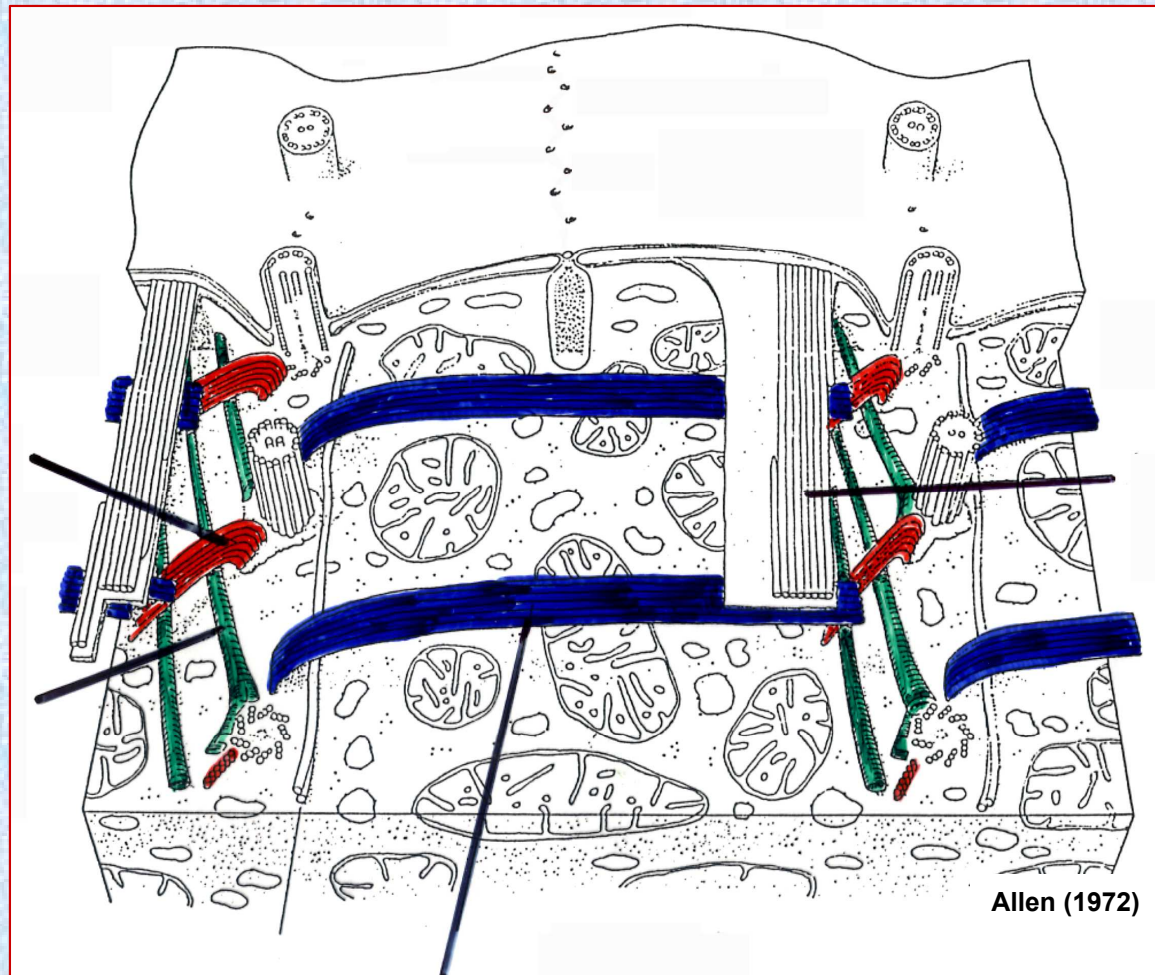
alveola

trichocysta

kinetodesmální fibrily

postciliární mikrotubuly

bazální



podélné

tranversální mikrotubuly

3) potravní

- u nálevníků jsou nejlépe vyvinuty
- **cytostom** (buněčná ústa) s funkčně seřazenými brvami a membranelami přihánějícími potravu
- **cytopharynx** (b. hltan) odškrcování potravních vakuol
- **potravní vakuoly** kolují v cytoplazmě, trávicí fermenty získávají z váčků vznikajících v lysozomech
- **cytopyge** (= cytoprokt, buněčná řiť) otevírání potravní vakuoly navenek

potravní
vakuola

cytopharynx

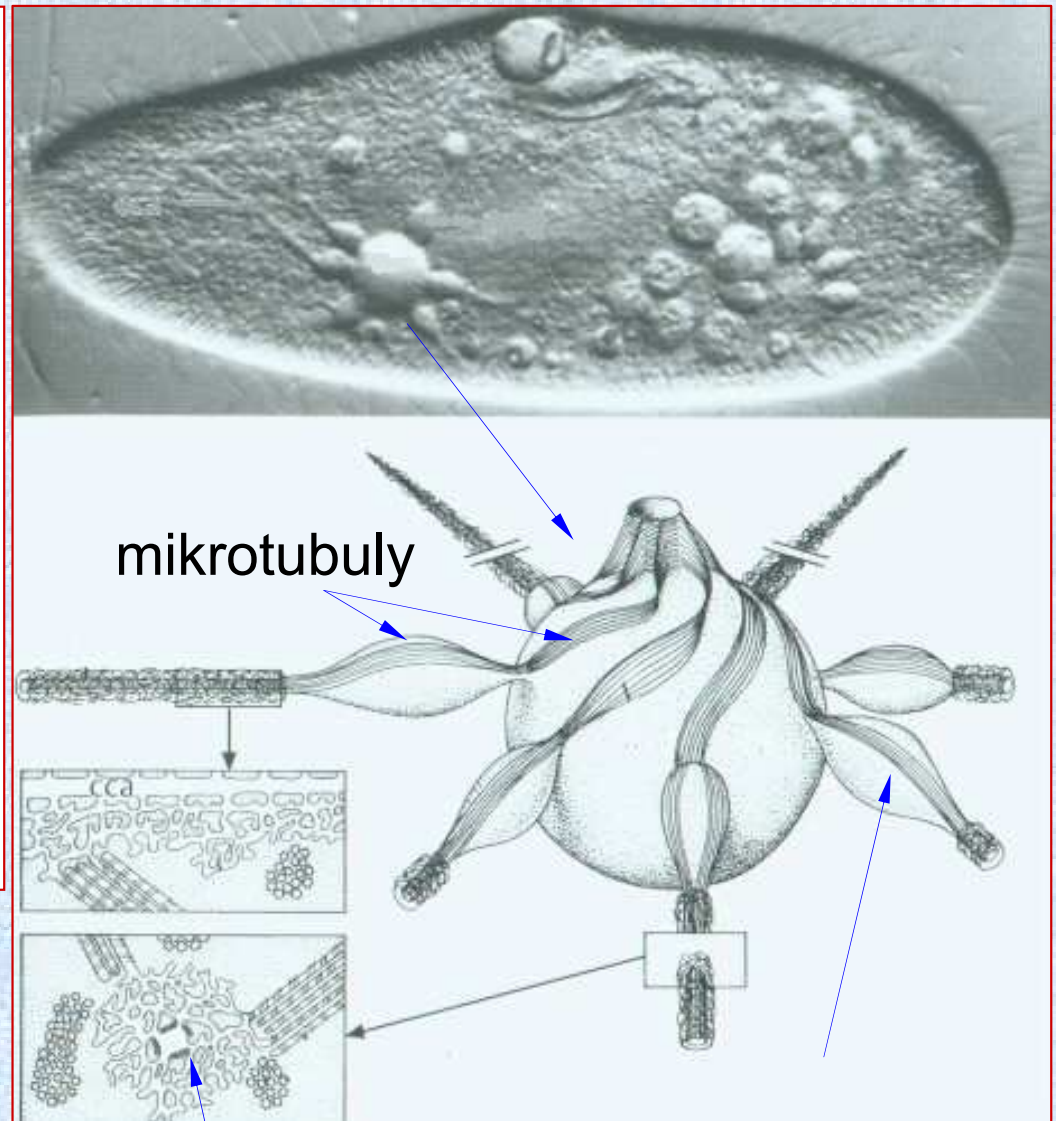
cytostom



4) osmoregulační

pulsující, exkreční vakuoly

- běžně přítomné i u sladkovodních prvoků, u nálevníků mají složitou a charakteristickou stavbu
- mikrotubuly systém pouze podpírají, vyprazdňování se děje aktivní stahem vakuoly, přesně se ovšem neví jak



mikrotubuly

přívodné kanálky s
houbovitou
strukturou

ampuly napojené
na vlastní o.
vakuolu

Z ekologického hlediska lze mezi nálevníky rozlišit 3 základní typy:

(1) nálevníci plovoucí

- volně plavou v systému, živí se převážně potravou z disperze (baktérie, bičíkovci, nálevníci)
- zachycují potravu cezením vody skrz brvy (bakteriovorní) nebo individuálním „lovem“ (karnivorní)
- zástupci bakteriovorní např. *Colpidium*
- karnivorní nálevníci indikují kvalitu prostředí nepřímo – odráží přítomnost potravy, např. *Litonotus*



Litonotus sp.

(2) nálevníci lezoucí

- hledají potravu na povrchu biofilmu nebo vloček, jejich růst proto řídí odběr kalu (stáří)
- *Aspidisca cicada* – její dominance se spojuje s nejlepší účinností, dále např. *Euplotes*, větší potravou se živí r. *Stylonychia*, *Oxytricha*



Aspidisca sp.

(3) nálevníci přisedlí

- tráví většinu svého života na vložce nebo biofilmu
- Peritrichia – v aktivaci individuálně rostoucí *Vorticella*, koloniální *Epistylis* a *Opercularia*; koloniální *Carchesium* najdeme na převislých hranách dosazováků dobře fungujících ČOV
- v oxidačních příkopech s vysokou kvalitou čištění i např. *Stentor roeseli*
- dravé rournatky Suctorida hlavně v systémech s vysokým stářím kalu



systematika - starší dělení podle obrvení
- dnes podle řady znaků - ultrastruktura
cortexu, stomatogeneze, morfogeneze,
molekulárně-biologické údaje

(kmen) CILIOPHORA – nálevníci celkem 11 (tříd):

- Heterotrichea

Heterotrichida

- Spirotrichea

- Litostomatea

Trichostomatida

Entodiniomorphida

- Phyllopharyngea

Suctorida

- Prostomatea

- Oligohymenophorea

Hymenostomatida

Peniculata

Peritrichia

1. Heterotrichea

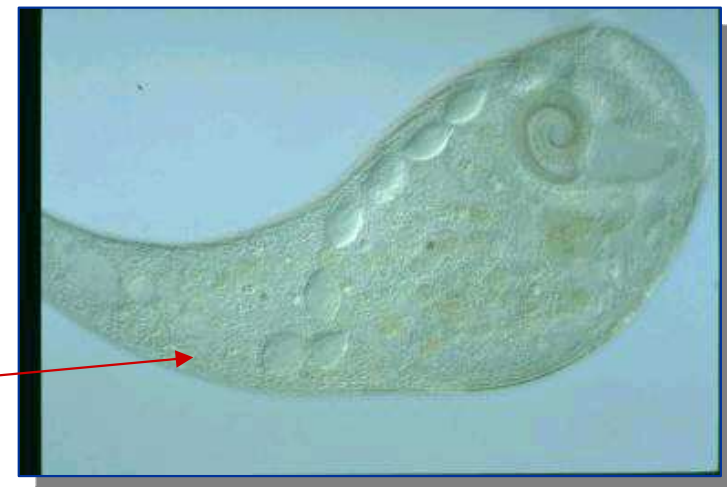
- dlouhé tělo, často stažitelné
- makronucleus dělen makronukleárními mikrotubuly

řád: Heterotrichida - různobrví

- krátké cilie na povrchu
- dlouhé spojené v membranely u cytostomu
- jiný tvar při pohybu

Stentor polymorphus - mrskavka zelená
velká, často zoochlorelly

Stentor coeruleus - mrskavka modrá
největší prvok
stentorin
růžencové jádro



Blepharisma persicinum - růžová pruhy



Spirostomum ambiguum -
plazivenka
růžencovité jádro
velká pulzující vakuola

2. Spirotrichea

- dorzoventrálně zploštělí, dříve „spodobrví“
- na hřbetní straně hmatové brvy
- na břišní straně ciry - pohyb po podkladu

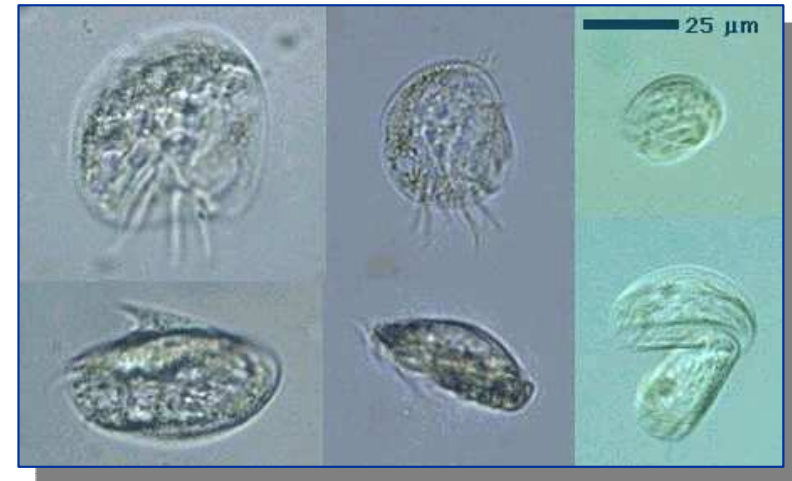
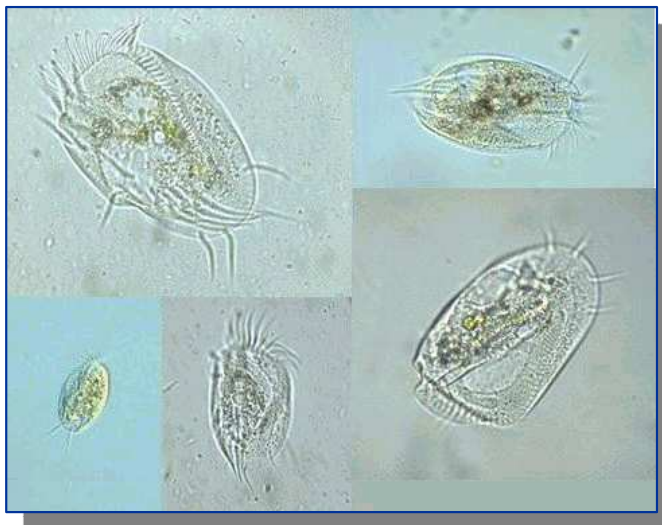
Stylonychia – slávinka - 2 jádra
peristom (příústní otvor) níže
přední část rozšířená



Oxytricha - paslávinka



Euplotes - lezounek - jádro
zaškrčené, jednobuněčné řasy,
bičíkovci, kvasinky



Aspidisca - lezenka - může mít
žebra na dorzální straně, velmi
pohyblivá



Caenomorpha - stočenka jako
přilba nebo medúzka, s
bodcem dolů

3. Litostomatea

podtřída: Trichostomatia - bachořci

- bachoroví komezálkové u přežvýkavců (skot, ovce, kozy)
- potrava - bakterie, celulóza, prvoci
- nevytváří potravní vakuolu
- pevná kutikula, skeletové destičky
- řasinky redukovány

Ophryoscolex - s bodcem a trny

Isotricha - brvy dokola

Ophisthotrichum - jen bodec



4. Phyllopharyngea

podtřída: Suctorida - rournatky

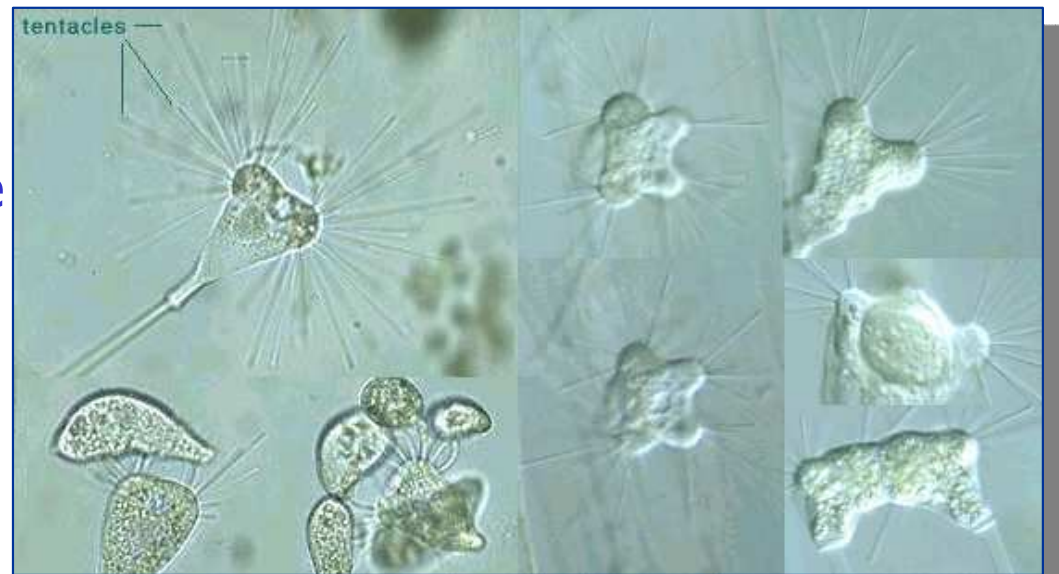
- přisedlí na stopce
- savé trubičky s haplocystami
- rozpouští pelliculu
- posouvána pomocí mikrotubulů do buňky
- makro- a mikronukleus
- konjugace i pučení
- sladkovodní, mladí pohybliví



Podophrya fixa - kulovitá na stopce

Acineta - se schránkou →

Tokophrya lemnarum
- na vodních rostlinách



5. Prostomatea

- brvy kolem cytostomu málo odlišné od ostatních
- nejsou círy a membranely
- cystom na přední buňky, draví a saprofágní

Coleps - pancířík - dravý, i na vícebuněčných

uhynulých živočišných, na dně i v planktonu
beta-mezosaprobniích vod, v porostech
bublinatky



tělo kryto dutými destičkami
vpředu a vzadu trny

Prorodon

dravý, výztuha ústek, jádro,
potravní a exkreční vakuoly
rozmnožování - cysty



Holophrya

dravý druh



6. Oligohymenophorea - chudoblanní

- brvy u cytostomu se výrazně liší od somatických
- málo membranel

1. podtřída: Peniculata

Paramecium caudatum - trepka velká

okraje zadního konce svírají

ostrý úhel, kanálky

kontraktilních vakuol

hvězdicovité

typická rýha u ústního otvoru



2. podtřída: Hymenostomatida

Colpidium - bobovka



3. podtřída: Peritrichia - kruhobrví

- na přídí levotočivá spirála z membranel směřující k cytostomu
- bez somatických brv

Vorticella - vířenka

jednotlivě přisedlí v koloniích
spirálovitě stočitelná stopka
spasmonéma
brvy kolem cytostomu
makronucleus podkovovitý
telotroch

Carchesium - keřenka - stažitelné
vlákno je uvnitř stopky přerušené

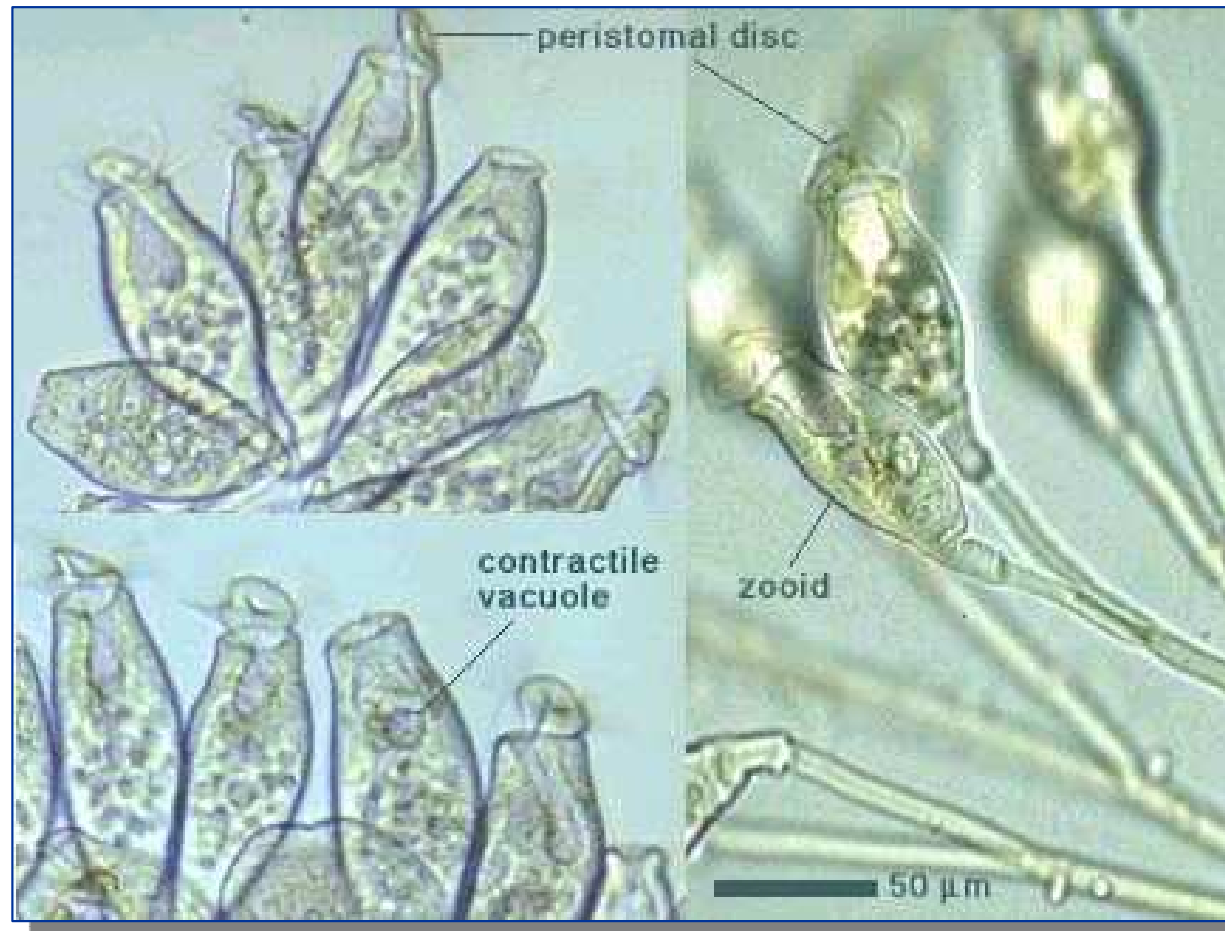


Opercularia - větvenka - bez kontraktilních vláken

operculum

jádro podkovovité horizontální

znečištěné vody



Epistylis - plísenka - bez spasmonémy
robustní protažený zoid



Zoothamnium - pakeřenka - jako *Epistylis* ale vlákna bez přerušení

Trichodina pediculus - brousilka nezmaří

komenzál - ektoparazit nezmarů

brvy a chitinózní háčky - disk

rotace - seškrabování - bakterie, sliz, epitel
hostitele



Jednoduchý klíč pro určení nálevníků z ČOV:

