

6. cvičení

Žlázové epitely

Barrovo tělísko

sex chromatin

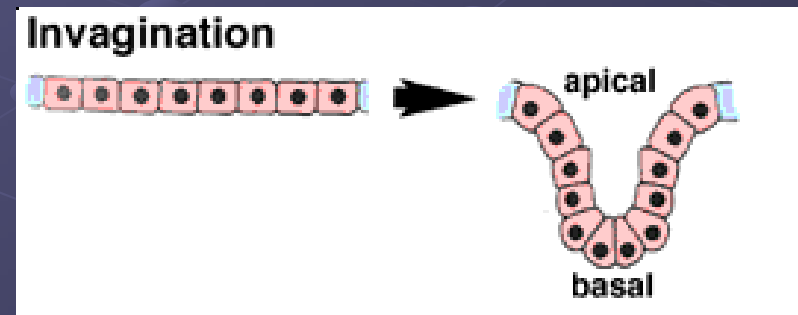
- silně barvitelný kondenzovaný interfázní X chromosom
- pouze u žen
 - trvalá kondenzace paternálního X chromosomu již po prvním dělení zygoty
- bývá na vnitřní straně jaderné membrány

Kutikulární epitel

- krycí epitel u bezobratlých živočichů s kutikulou
- několik vrstev extracelulární směsi proteinů a polysacharidů, různě inkrustované, impregnované
 - epikutikula
 - exokutikula
 - endokutikula
- **jednovrstevný**
- Rak (*Astacus sp.*),
- škrkavka (*Parascaris sp.*)
 - hypodermální soubunní produkující kutikulu

Žláznový, sekreční epitel

- organizace do kompaktních útvarů – žláz
 - sekrece (užitečné pro organizmus)
 - exkrece (odpadní)
- vznik invaginací (zanořením)



- *acinus* = vývod mnohobuněčné žlázy

Dělení žláзовých epitelů

Podle počtu buněk:

- jednobuněčné
- vícebuněčné (sekreční a vývodní část)

Podle složitosti:

- jednoduché
- rozvětvené
- složené

Dělení žláзовých epitelů

Podle místa vylučování:

- exokrinní
- endokrinní

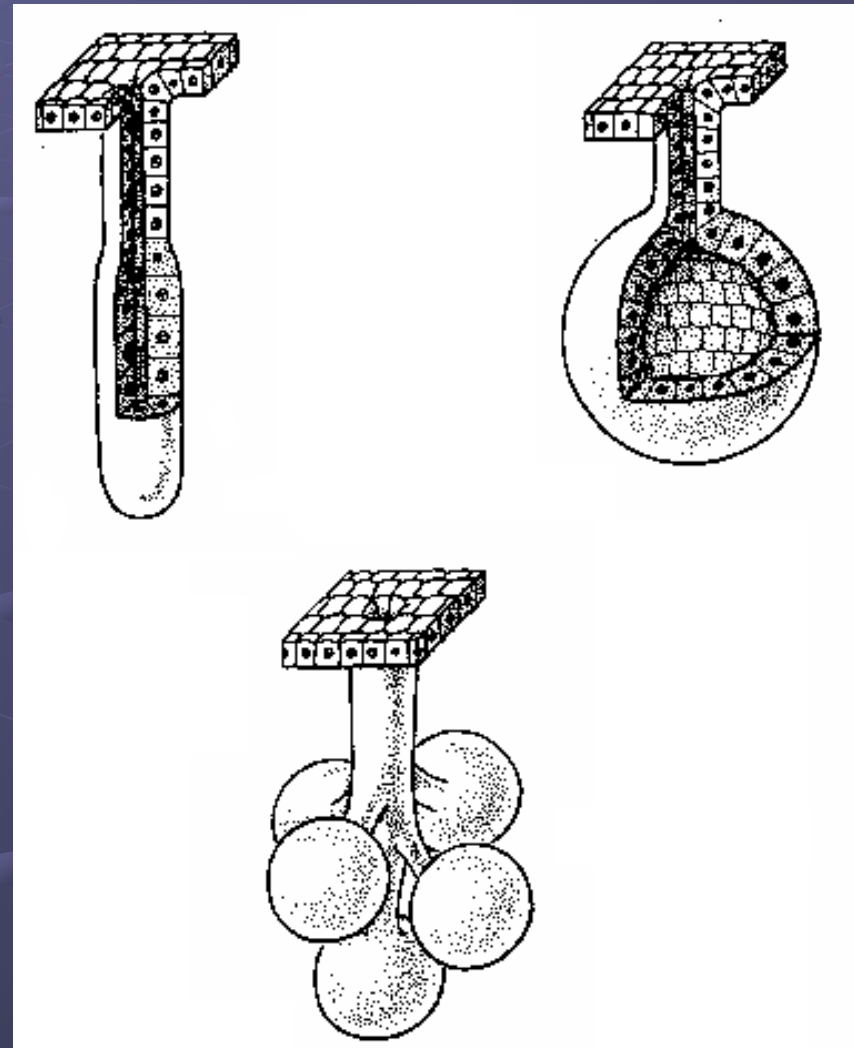
Podle složení sekretu:

- mucinózní
 - převládají glykoproteiny a sacharidy
- serózní
 - převládají proteiny
- seromucinózní
 - smíšené
- mazové
 - vylučují kožní maz bohatý na lipidy a mastné kyseliny

Dělení žlázových epitelů

Podle tvaru lumina:

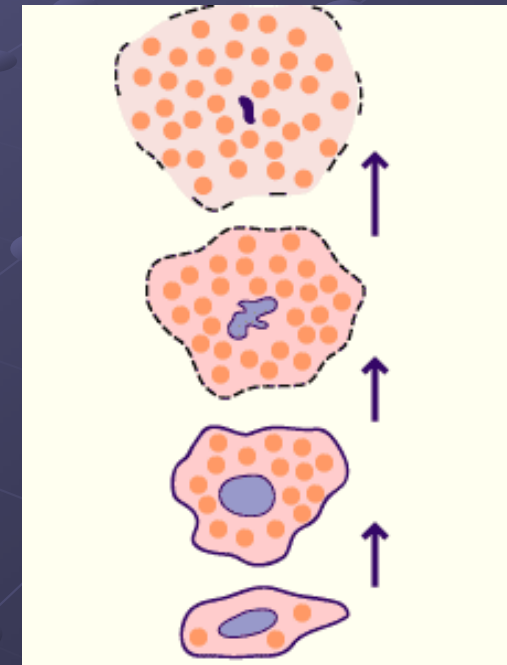
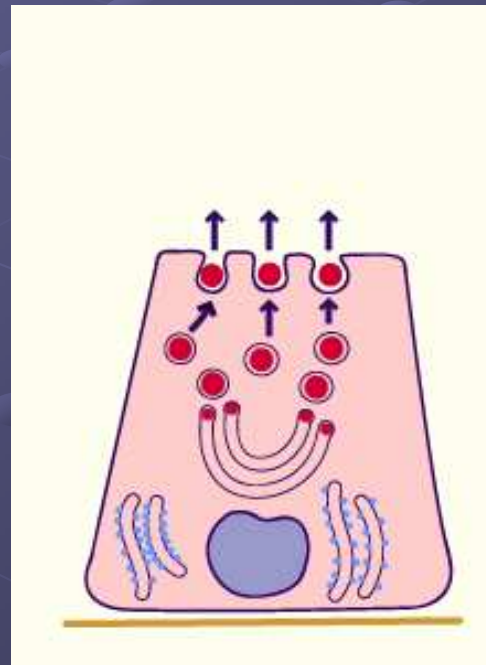
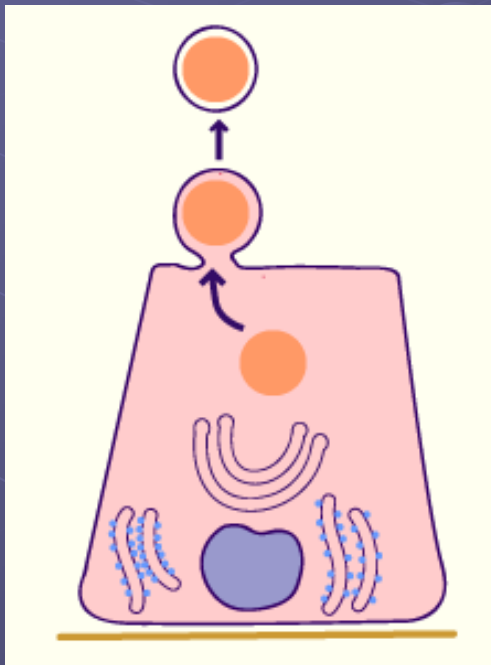
- alveolární (váčkovité)
- tubulární (trubicovité)
- tuboalveolární (smíšené)

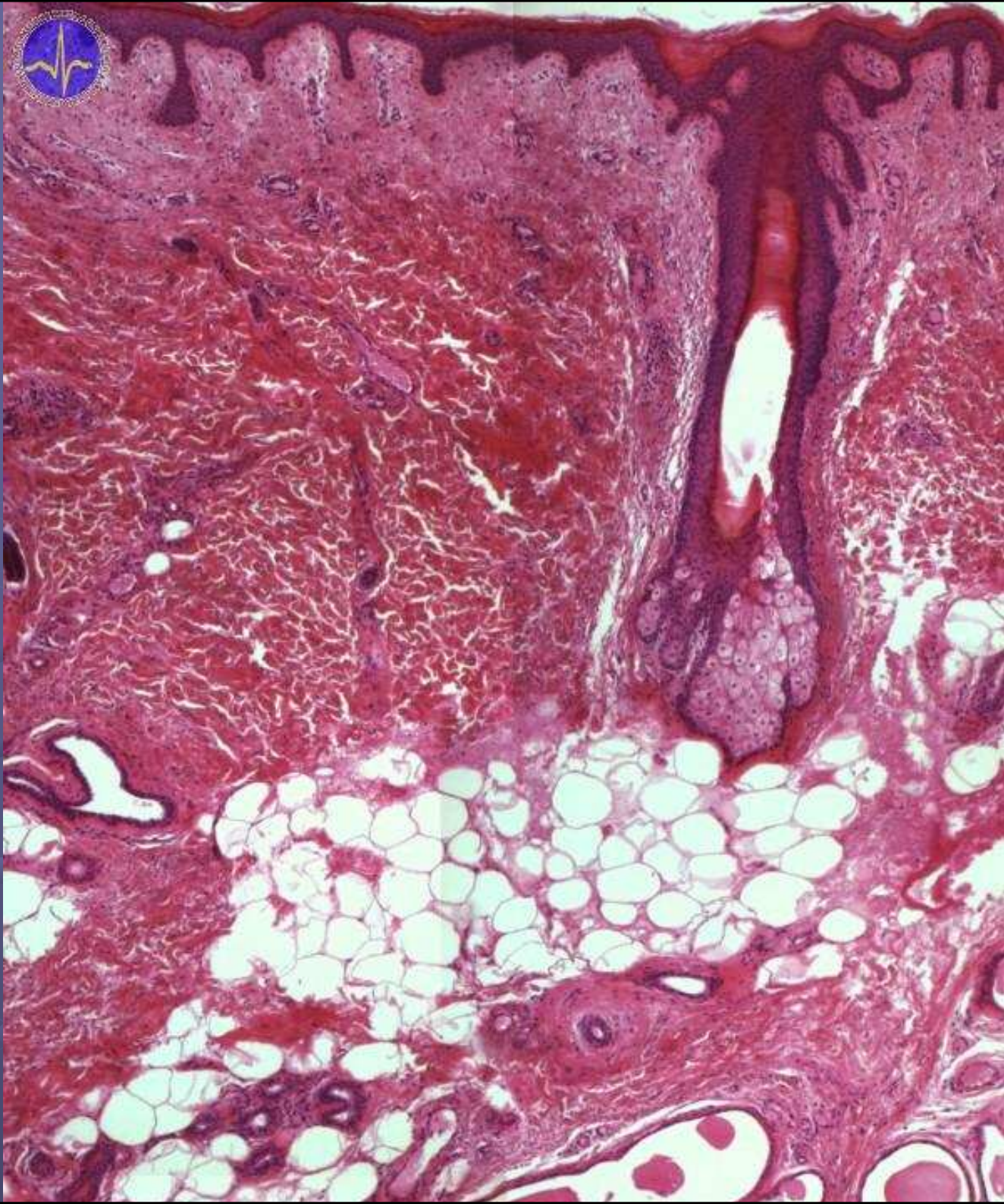


Dělení žláзовých epitelů

Podle způsobu sekrece:

- apokrinní (odškrcení apikální části)
- merokriní (postupné splývání vezikulů s apikální membránou)
- holokrinní (prasknutí buňky)





Preparáty

- 1) **Vlastní preparát epiteliálních buněk sliznice ústní dutiny**
 - Barrovo telísko

- 2) **- 14 - Vícevrstevný nerohovatějící epitel obojživelníků**
 - žláznový epitel
 - pigmentové buňky pod *lamina basalis*

- 3) **- 15 - Vícevrstevný rohovatějící epitel savců**
 - jednotlivé vrstvy (str. basale, str. spinosum, str. granulosum, str. lucidum, str. corneum)
 - dermis, chlupové papily, mazové žlázy, potní žlázy