

řád *Corticiales* (kornatcotvaré)

plodnice nejčastěji resupinátní, monomitické s hladkým, vrásčitým, příp. i poroidním hymenoforem

obvykle dřevní saprofyti

Vuilleminia comedens (většovka ojíněná)
rozlité plodnice, vyvíjející se pod kůrou větví
obecný druh na listnáčích



www.mycology.com

Phlebia centrifuga (žilnatka bledá)

„pralesní“ druh vyšších poloh
na tlejících padlých kmenech



řád *Gloeophyllales* (trámovkotvaré)

čeleď *Gloeophyllaceae* (trámovkovité)

bokem přirostlé kloboukaté plodnice, hymenofor poroidní až lamelovitý, hnědavá či rezavá dužnina dřevní saprofyti, působí hnědou hnilobu

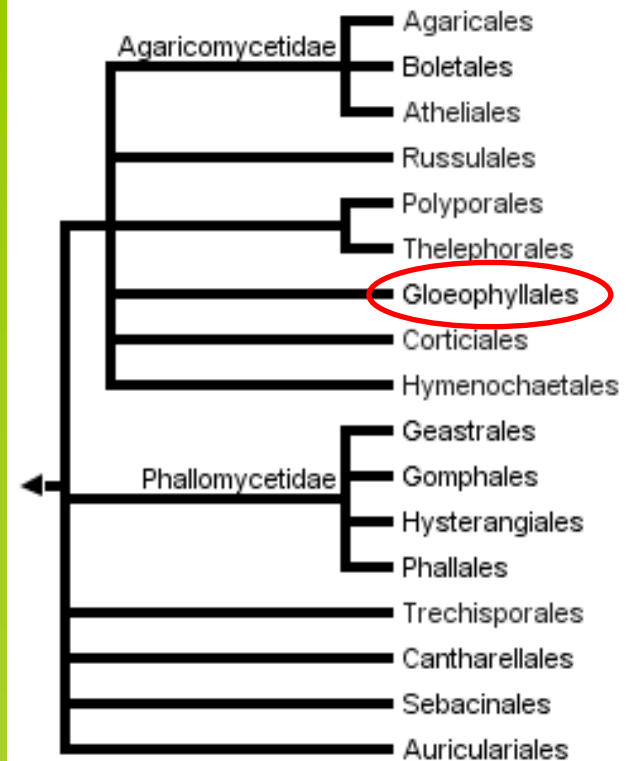


Gloeophyllum sepiarium (trámovka plotní)

velmi běžný druh na dřevě jehličnanů
často suší osluněná místa

dle nejnovějších prací patří do blízkého příbuzenstva trámovek i rod *Neolentinus* (houževnatec), působící taktéž hnědou hnilobu dřeva

kloboukaté plodnice s lupenitým hymenoforem



N. adhaerens (h. přivázlý)

řád *Polyporales* (chorošotvaré)

plodnice rozlité či kloboukaté, jednoleté i vytrvalé; často koncový růst hyf hymenofor poroidní či hladký (řidčeji jiné typy, břichatky zde chybí)

často di- nebo trimitický hyfový systém (→ tuhá až dřevnatá dužnina)

většinou dřevní saprofyti nebo paraziti, vzácně terestrické druhy; zcela chybí mykorrhizní zástupci

čeleď *Sparassidaceae* (kotrčovité)

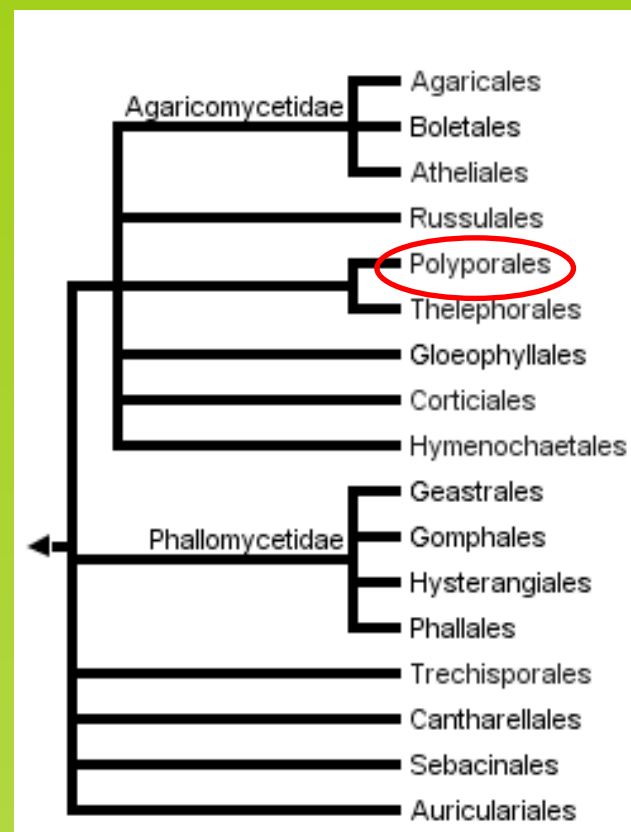
keříčkovité plodnice (holothecia) s lupenitými větévkami, dřevní - hnědá hniloba



Sparassis crispa (kotrč kadeřavý)

parazit u pat borovic (na kořenech)

jedlý a chutný, nekazí se - obsah antibiotických látek (sparassol)



čeleď *Ganodermataceae* (lesklokorkovité)

plodnice kloboukatá krustothecia, někdy i se třeněm
na povrchu korovitá krusta, často pokrytá lesklým „lakem“
výtrusy hnědé, tlustostěnné, ornamentované, s dvojitou stěnou
dřevní saprofyti či paraziti, bílá hniloba

Ganoderma lucidum (lesklokorka lesklá)

plodnice se „třeněm“, rostoucí na dřevě listnáčů
ve východní Asii uznávána jako léčivá houba („reishi“)
imunostimulační a cytostatické účinky



www.mycology.com



G. lipsiense (l. ploská)

jeden z nejběžnějších „chorošů“
bokem přirostlé plodnice, shora často
poprášené rezavým výtrusným
prachem



www.mycology.com

čeled' *Fomitopsidaceae* (troudnatcovité)

jedno- i víceleté rozlité nebo častěji bokem přirostlé plodnice
di- nebo trimitický hyfový systém
dřevní saprofyti i paraziti, hnědá hniloba

Daedalea quercina (sít'kovec dubový)

víceleté plodnice s labyrintickým hymenoforem
saprofyt, téměř výhradně na dubovém dřevě



www.mycology.com



www.mycology.com

Fomitopsis pinicola (troudnatec pásovaný)

víceleté plodnice, saprofyt či parazit na
nejrůznějších dřevinách (nečastější na smrku)
velmi hojný „choroš“

Piptoporus betulinus (březovník obecný)

jednoleté ± masité plodnice
parazituje výhradně na břízách
intenzivní hnědá hniloba



www.mycology.com



Postia (břelochoroš)

měkké jednoleté plodnice, obvykle světlých barev
P. stiptica (b. hořký) - běžný saproparazit na smrcích



Laricifomes officinalis (verpáník lékařský)

kopytovité plodnice s drobnou hořkou dužninou
parazit modřínů v přirozených porostech (Alpy)
tradiční léčivá houba



Amylocystis lapponica (modralka laponská)

jednoleté, dotykem rezavějící plodnice
nápadné silnostěnné amyloidní cystidy v hymeniu
saprofyt na padlých kmenech smrků v přirozených lesích
boreální druh, v ČR zákonem chráněna (jediná lokalita
Boubínský prales)

čeleď *Polyporaceae* s.l. (chorošovitě)

heterogenní skupina, rozmanitá morfologie plodnic (i resupinátní zástupci)
jednoleté i vytrvalé, mono-, di- i trimitické druhy, cystidy zpravidla chybí
většinou dřevní druhy, zpravidla způsobující bílou hnilobou

Polyporus (choroš)

jednoleté plodnice s postranním až centrálním třeněm

hymenofor poroidní

saprofyti, vzácněji paraziti na dřevě, bílá hniloba



P. varius (ch. měnlivý)

běžný saprofyt na kmenech a větvích listnáčů



P. umbellatus (ch. oříš)

trsnaté plodnice s drobnými kloboučky
parazit na kořenech listnáčů, hl. dubů
vytváří mohutné černé sklerocium
chutná jedlá houba

Fomes fomentarius (troudnatec kopytovitý)
víceleté kopytovité plodnice
parazit na listnáčích (hl. buků)
intenzivní bílá hniloba
dříve výroba zápalných hubek, také textilií
dnes především negativní hospodářský
význam



Trametes (outkovka)
bokem přirostlé kloboukaté jednoleté plodnice
bílá trimitická dužnina, saprofyti na listnáčích



T. versicolor (o. pestrá)



Pycnoporus cinnabarinus (outkovka rumělková)
nápadně oranžové jednoleté plodnice



© D. Dvořák

Laetiporus sulphureus
(sírovec žlutooranžový)
mohutné sírově žluté trsy
parazit na nejrůznějších
listnáčích (vrba, dub)
intenzivní hnědá hniloba
v mládí jedlý



www.mycology.com

Hapalopilus nidulans (hlinák červenající)
měkce masité rezavohnědé plodnice
běžný saprofyt na dřevě listnáčů
dužnina s KOH jasně fialová →
dříve používán k barvení látek; jedovatý

Bjerkandera adusta (šedopórka osmahlá)
velmi drobné temně šedavé póry
zcela běžný druh na dřevě listnáčů



www.mycology.com

Lentinus (houževnatec)

jednoleté stipitátní plodnice
hymenofor lupenitý, ostří lupenů zubaté
dřevní saprofyti

L. tigrinus (h. tygrovaný) - běžný druh
lužních lesů na dřevě listnáčů



Faerberia carbonaria (liškovec uhlový)
centrální třeň, vidlené lupeny, výrazné cystidy
vzácný saprofytický druh na starých
spáleništích

řád *Russulales* (holubinkotvaré)

heterogenní skupina

plodnice rozmanitých typů - rozlité, kloboukaté, ramarioidní i gasteroidní, hymenofor hladký, pórovitý i lupenitý

většina zástupců má amyloidní výtrusy, často ornamentované

přítomny tzv. gleoplerní hyfy (hyfy s olejovitým obsahem, mléčnice aj.)

dřevní saprofyti (působící bílou hnilobu) či paraziti,
také řada mykorizních druhů

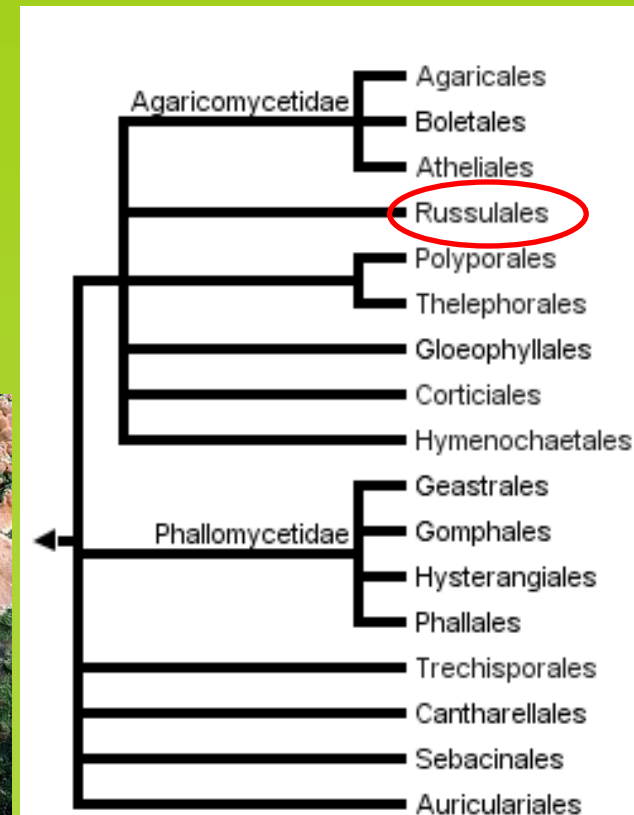
čeleď *Peniophoraceae* (kornatkovité)

plodnice resupinátní s ± hladkým hymenoforem

spory hladké, neamyloidní

dřevní saprofyti, převážně na větvích

Peniophora incarnata
(kornatka masová)



čeleď *Bondarzewiaceae* (bondarcevkovitě)

plodnice jednoleté, bokem přirostlé či resupinátní
dimitický hyfový systém, hymenofor poroidní, vz. hladký nebo ostnitý
dřevní saprofyti či paraziti, řidčeji pozemní saprofyti

Bondarzewia mesenterica (bondarcevka horská)

vějířovité plodnice s poroidním hymenoforem
parazit u pat starých jedlí



Heterobasidion annosum (kořenovník vrstevnatý)
polorozlitá poroidní krustothecia
závažný parazit smrku v kulturních smrčinách (šíří
se i pod povrchem půdy)

čeleď *Albatrellaceae* (krásnoporkovitě)

plodnice kloboukaté se třeněm

křehká dužnina (monomitický hyfový systém)

spory amyloidní či nikoliv

pozemní ektomykorizní druhy

rod *Albatrellus* (polyfyletický, část patří do *Polyporales*)

Albatrellus ovinus (krásnoporka mlynářka)

ve skupinách v podhorských smrčínách

jedlá



čeleď *Amylostereaceae*

resupinátní plodnice s hladkým hymenoforem

dřevní saprofyti, symbióza s pilořítkami (čel. *Siricidae*)

Amylostereum areolatum (pevník smrkový)



čeled' *Auriscalpiaceae* (lžičkovcovité)

plodnice jednoleté, rozlité, bokem přisedlé, stipitátní či ramarioidní

tuhá dužnina, hymenofor ostnitý, lupenitý i hladký

někdy dimitický hyfový systém

gloeoplerní hyfy přítomny

výtrusy bradavčité, amyloidní

dřevní, vzácněji pozemní saprofyti

Lentinellus (houžovec)

hnědé kloboukaté plodnice

lupeny se zubatým ostřím

vzácnější dřevní druhy



Auriscalpium vulgare (lžičkovec šiškový)
postranní třeň, růst na šíškách

Artomyces pyxidatus (korunkokyjka svícnovitá)

ramarioidní „korunkovitě“ větvené plodnice, dřevní saprofyt



L. cochleatus (h. hlemýžd'ovitý)

náš nejčastější druh, výrazná anýzová vůně

čeleď *Hericiaceae* (korálovcovité)

ramarioidní, kloboukaté nebo rozlité bělavé
plodnice s ostnitým hymenoforem

monomitický hyfový systém

spory amyloidní, bradavčité

dřevní saprofyti nebo slabí paraziti

Hericium (korálovec)

korálovitě větvené dřevní plodnice

nehojně druhy v zachovalých lesních porostech



© D. Dvořák

H. coralloides (k. bukový)

saprofyt na padlých kmenech buků



www.mycoskey.com

H. erinaceus (k. ježatý)

plodnice kulovitá, nevětvená

parazit na starých dubech a bucích

ohrožený druh

Dentipellis fragilis (ostnateček křehký)

resupinátní plodnice na padlých kmenech
buků



© D. Dvořák

čeleď *Stereaceae* (pevníkovité)

resupinátní, polokloboukaté až stipitátní plodnice

hymenofor hladký, zřídka hrbolkatý

tuhá dužnina (obvykle dimitický hyfový systém)

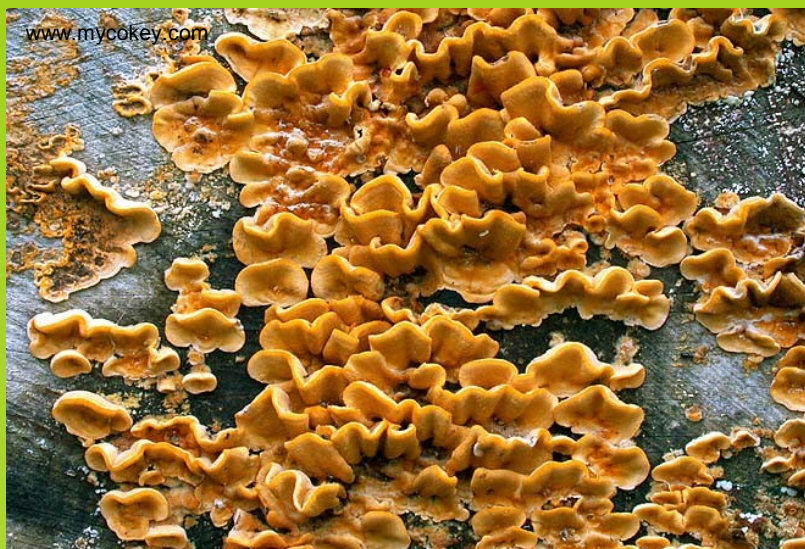
spory hladké, někdy amyloidní

dřevní druhy (saprofyti či paraziti)

nejznámější rod *Stereum* (pevník)



S. rugosum (p. korkovitý)
saprofyt na dřevě listnáčů



S. hirsutum (p. chlupatý)

žloutkově žluté rouško, povrch kloboučků chlupatý
obecný saprofyt na dřevě listnáčů



S. sanguinolentum (p. krvavějící)
významný sekundární parazit smrku

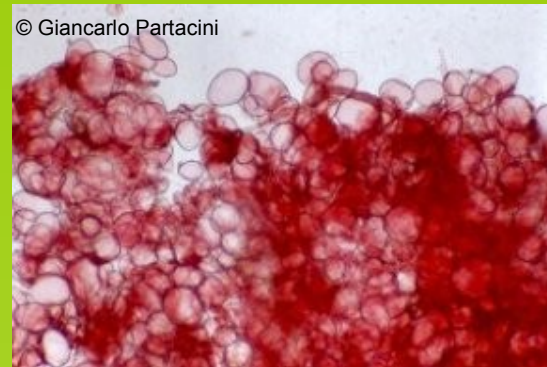
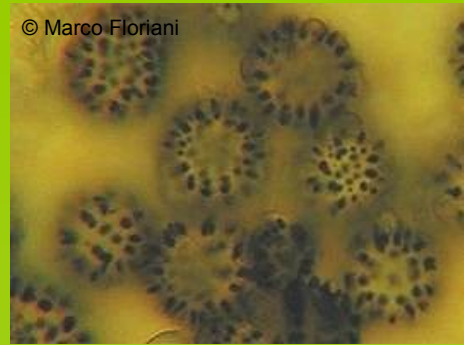
čeled' *Russulaceae* (holubinkovité)

plodnice kloboukaté s lupeny, vzácněji gasteroidní a podzemní
dužnina charakteristicky lámavá, se sférocystami a mléčnicemi
hyfy bez přezek

výtrusy kulovité až elipsoidní, s výraznou amyloidní ornamentikou
mykorizní druhy

Russula (holubinka)

kloboukaté druhy, lupeny přímo připojené
dužnina obvykle neroní mléko
v tramě lupenů četné sférocysty



R. emetica (h. vrhavka)
jasně červený klobouk
bílé lupeny i třeň
ve vlhkých smrčinách
nejedlá



R. virescens (h. nazelenalá)
zelený políčkovitě rozpukaný klobouk
velmi chutná

Lactarius (ryzec)

dužnina roní mléko

klobouk vmáčklý, lupeny obvykle sbíhavé
v tramě lupenů chybí sféroocysty

L. piperatus (r. peprný)

bílé plodnice s velmi hustými lupeny

palčivá chuť - nejedlý

ve východní Evropě (stejně jako jiné palčivé
druhy ryzců) velmi oblíbený



www.mycology.com

L. deliciosus (r. pravý)

dužnina roní oranžové mléko

po poškození zelená

mykorizní partner borovice

ceněný jedlý druh



L. volemus (r. syrovinka)

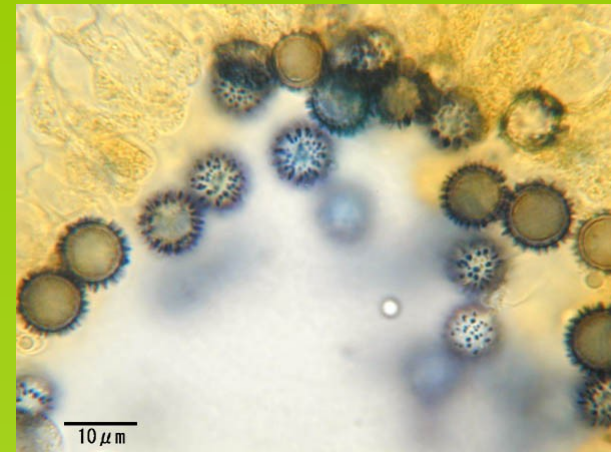
hojné bílé hnědnoucí mléko, pach po slanečku
tradiční jedlý druh, dnes nehojný



www.mycology.com



Macowanites sp.



Zelleromyces sp.

gasteroidní typy

Arcangeliella camphorata

