

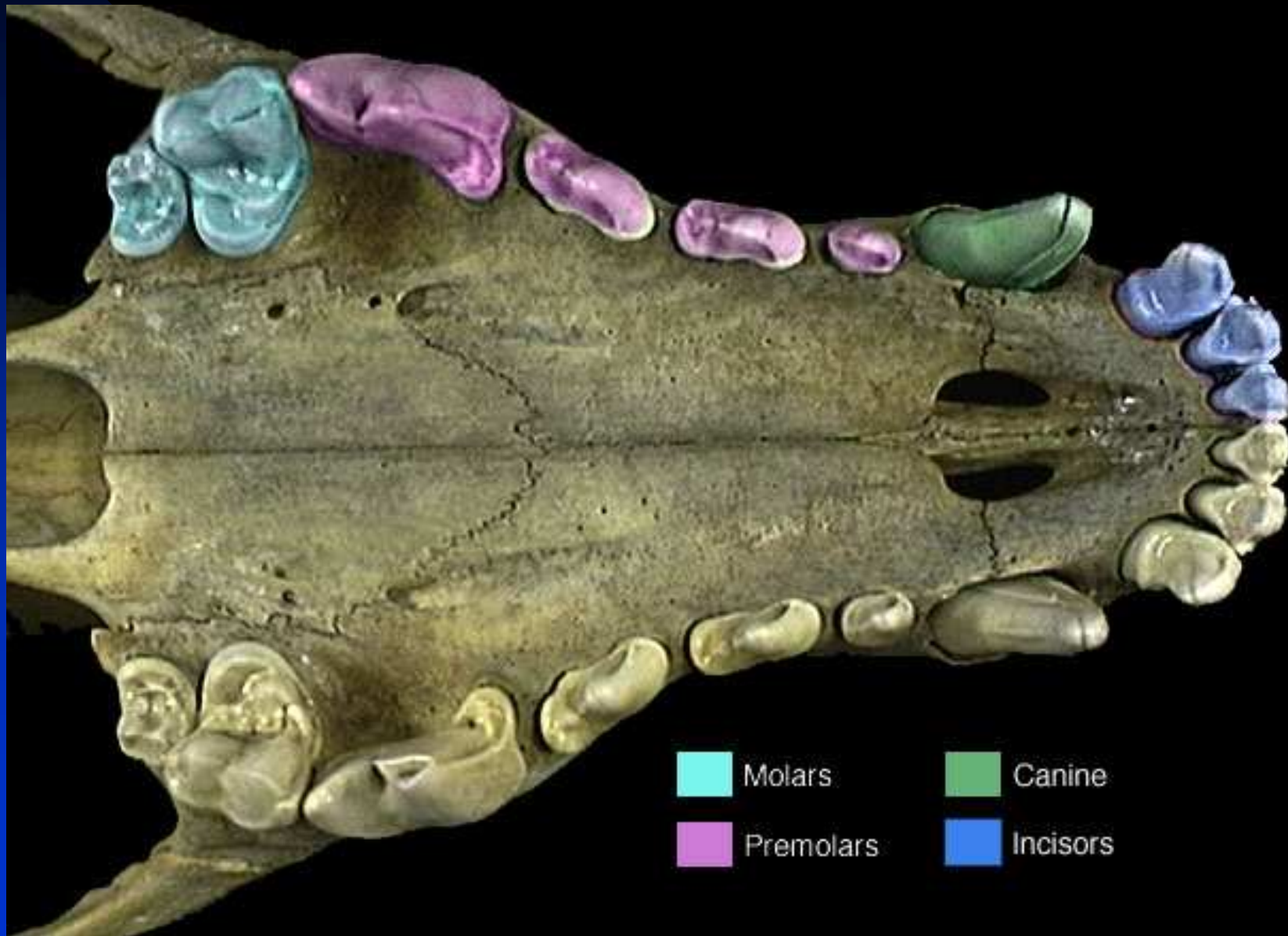
# Savci 3

Arnošt Krška

# řád: Šelmy (*Carnivora*)

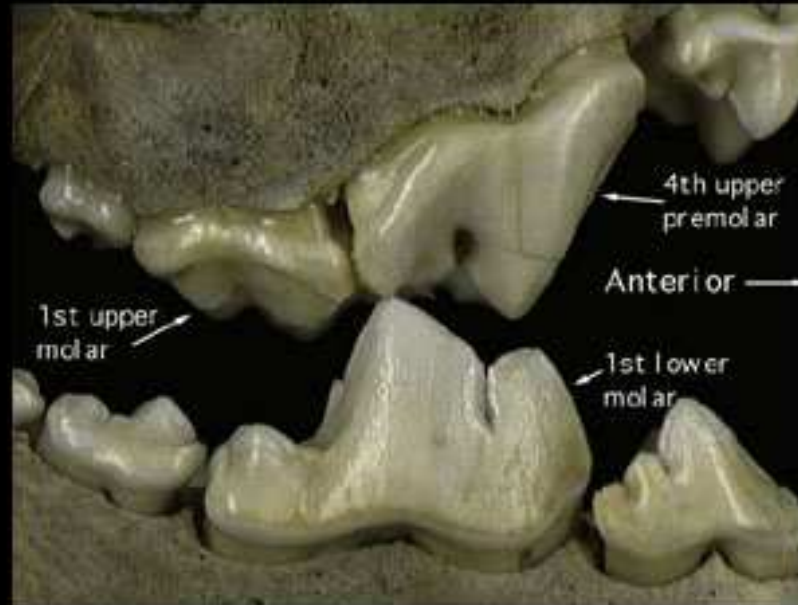
- podřád: *Fissipedia* - pozemní šelmy
- největší špičáky, sekodontní úplný chrup
- trháky (v dolní čelisti 1. stolička, v horní čelisti poslední praemolár)
- mohutná lebka
- prstochodci (kromě medvědů)
- redukovaná nebo chybí klíční kost

# řád: Šelmy (*Carnivora*)



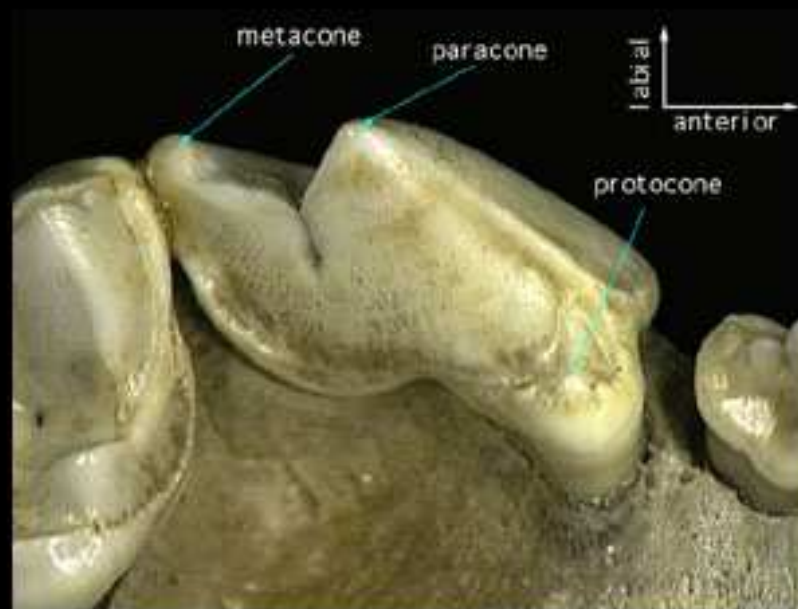
# řád: Šelmy (*Carnivora*)

view from side



*Canis lupus carnassials*

upper P4



# řád: Šelmy (*Carnivora*)

- čeleď: medvědovití (*Ursidae*)
  - ◆ zavalité tělo, zakrnělý ocas,
  - ◆ bunodontní moláry, trháky jen slabě zvýrazněny
  - ◆ omnivorní
  - ◆ ploskochodci
  - ◆ bez mimických výrazů
- ★ medvěd hnědý (*Ursus arctos*)

# řád: Šelmy (*Carnivora*)

- medvěd hnědý (*Ursus arctos*)



# řád: Šelmy (*Carnivora*)

- čeleď: kunovití (*Mustelidae*)
  - ◆ naše nejmenší šelmy
  - ◆ prstochodci, na zadní končetině 5 prstů
  - ◆ mírně protažená lebka, dlouhé tvrdé patro až za zuby, dobře vyvinuté trháky
  - ◆ pachové žlázy
  - ◆ utajená březost

# řád: Šelmy (*Carnivora*)

- čeleď: kunovití (*Mustelidae*)
  - ★ Jezevec lesní (*Meles meles*)
  - ★ Vydra říční (*Lutra lutra*)
  - ★ Kuna lesní (*Martes martes*)
  - ★ Kuna skalní (*Martes foina*)
  - ★ Norek evropský (*Mustela lutreola*)
  - ★ Norek americký (*Mustela vison*)
  - ★ Tchoř tmavý (*Mustela putorius*)
  - ★ Tchoř stepní (*Mustela eversmanni*)
  - ★ Lasice kolčava (*Mustela nivalis*)
  - ★ Hranostaj (*Mustela erminea*)



# řád: Šelmy (*Carnivora*)

- čeleď: kunovití (*Mustelidae*)

- ★ Jezevec lesní (*Meles meles*)



# řád: Šelmy (*Carnivora*)

- čeleď: kunovití (*Mustelidae*)
  - ★ *Vydra říční (*Lutra lutra*)*



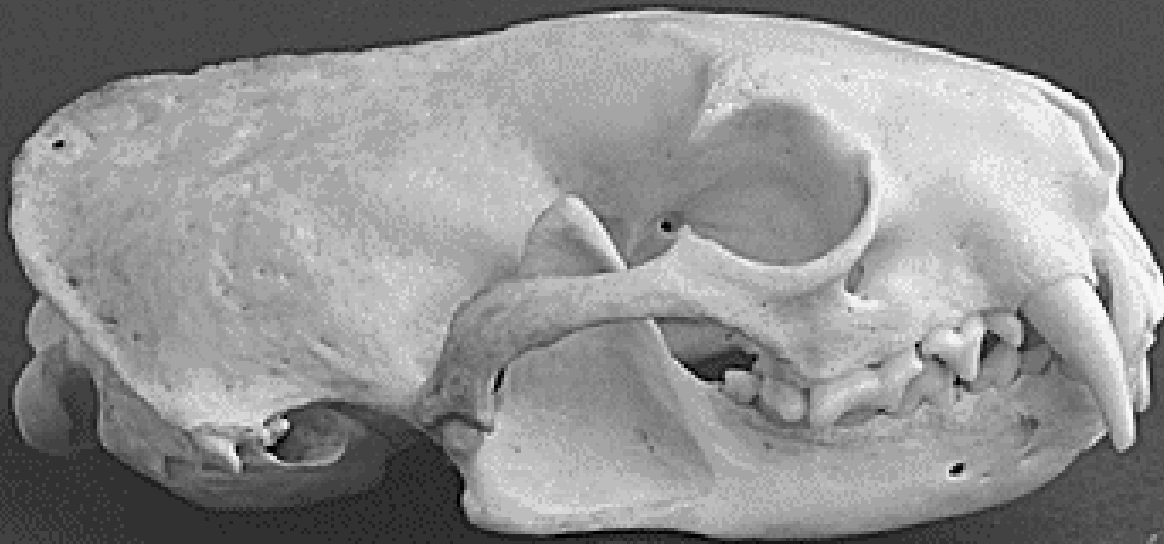
# řád: Šelmy (*Carnivora*)

- čeleď: kunovití (*Mustelidae*)
  - ★ Kuna lesní (*Martes martes*)



# řád: Šelmy (*Carnivora*)

- čeleď: kunovití (*Mustelidae*)
  - ★ Tchoř tmavý (*Mustela putorius*)



25mm



# řád: Šelmy (*Carnivora*)

## čeleď: psovítí (*Canidae*)

- přední končetina - palec postaven výše a zakrnělý, zadní končetina - 4 prsty
- ve stopě drápy
- ve smečce
- protažené rostrum, patro končí na zadní hranici řady zubů
- 3 1 4 2  
3 1 4 3

# řád: Šelmy (*Carnivora*)

čeleď: psovítí (*Canidae*)



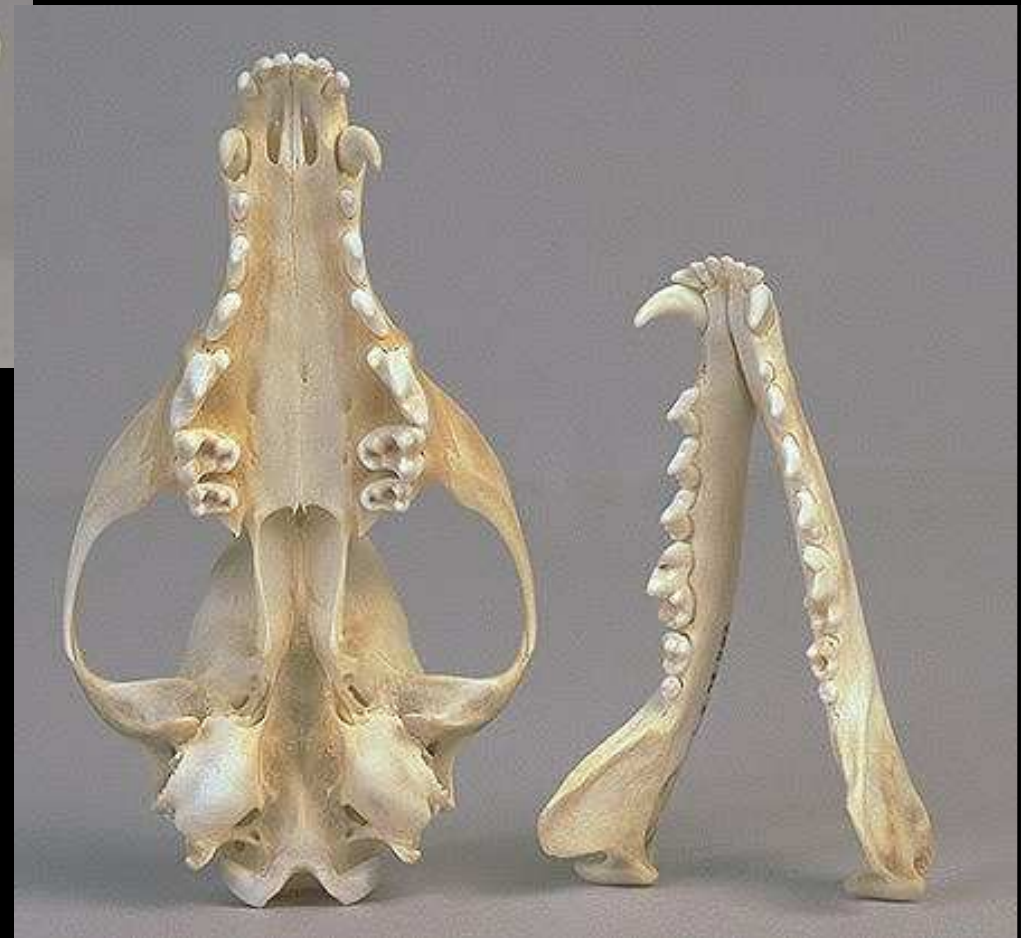
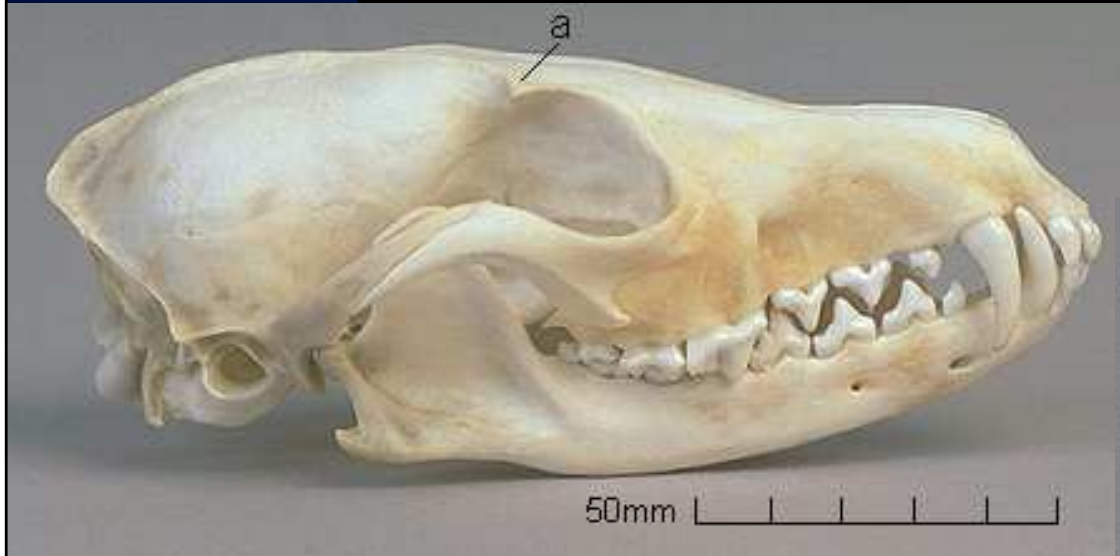
# řád: Šelmy (*Carnivora*)

## čeleď: psovítí (*Canidae*)

- ◆ vlk (*Canis lupus*)
- ◆ pes domácí (*C. lupus f. familiaris*)
- ◆ liška obecná (*Vulpes vulpes*)
- ◆ psík mývalovitý (*Nyctereutes procyonoides*)
- ◆ šakal obecný (*Canis aureus*)

# řád: Šelmy (*Carnivora*)

## liška obecná (*Vulpes vulpes*)





# řád: Šelmy (*Carnivora*)

## čeleď: kočkovití (*Felidae*)

- zkrácené rostrum, kulatá hlava, velké oči
- prstochodci, zatažitelné ostré drápy
- přední nohy 5, zadní 4 prsty

- 3 1 3 1  
3 1 2 1

# řád: Šelmy (*Carnivora*)

## čeleď: kočkovití (*Felidae*)

- ◆ rys ostrovid (*Lynx lynx*)
- ◆ kočka divoká (*Felis silvestris*)
- ◆ kočka plavá (*Felis catus*)

# řád: Šelmy (*Carnivora*)

čeleď: kočkovití (*Felidae*)

- ◆ kočka plavá (*Felis catus*)



# řád: Sudokopytníci (*Artiodactyla*)

- došlapují na poslední článek prstů (3. a 4.)  
opatřené kopyty, absence 1. prstu, 2. a 5. prst  
slabší
- redukce klíční kosti
- protáhlá lebka s velkou mozkovnou
- býložraví

# řád: Sudokopytníci (*Artiodactyla*)

- podřád: nepřezvýkavci (*Nonruminantia*)

- ◆ čeleď: prasatovití (*Suidae*)

- ◆ řezáky s kořeny, stále rostoucí špičáky (kly) bez kořenů (klektáky a páráky), bunodontní stoličky,

- ◆ 3 1 4 3  
3 1 4 3

- ★ prase divoké (*Sus scrofa*)

# řád: Sudokopytníci (*Artiodactyla*)

- ★ prase divoké (*Sus scrofa*)



# řád: Sudokopytníci (*Artiodactyla*)

★ prase divoké (*Sus scrofa*)



# řád: Sudokopytníci (*Artiodactyla*)

★ prase divoké (*Sus scrofa*) - samice



200mm





# řád: Sudokopytníci (*Artiodactyla*)

- podřád: mozolnatci (*Tylopoda*)
- podřád: přežvýkavci (*Ruminantia*)
- býložravci, chybí horní řezáky i špičáky (kromě jelena), tvar řezných hran na molárech a praemolárech - dvojité půlměsíce, diastema

# řád: Sudokopytníci (*Artiodactyla*)

podřád: přežvýkavci (*Ruminantia*)

čeleď: jelenovití (*Cervidae*)

- ◆ samci (samice pouze u losa a soba) kostěné výrůstky (parohy), na špici nejmladší, ob rok nebo ob 2 shoz
  - ★ Los (*Alces alces*)
  - ★ Jelen evropský (*Cervus elaphus*)
  - ★ Srnec (*Capreolus capreolus*)
  - ★ Daněk evropský (*Dama dama*)
  - ★ Sika (*Cervus nippon*)
  - ★ Jelenec běloocasý (*Odocoileus virginianus*)

# řád: Sudokopytníci (*Artiodactyla*)

podřád: přežvýkavci (*Ruminantia*)

čeleď: jelenovití (*Cervidae*)

★ **Jelen evropský (*Cervus elaphus*)**



# řád: Sudokopytníci (*Artiodactyla*)

podřád: přežvýkavci (*Ruminantia*)

čeleď: jelenovití (*Cervidae*)

★ Srnec (*Capreolus capreolus*)



# řád: Sudokopytníci (*Artiodactyla*)

podřád: přežvýkavci (*Ruminantia*)

čeleď: jelenovití (*Cervidae*)

★ **Daněk evropský (*Dama dama*)**



# řád: Sudokopytníci (*Artiodactyla*)

podřád: přežvýkavci (*Ruminantia*)

čeleď: turovití (*Bovidae*)

- ◆ nemají parohy, na čelních kostech rohové kosti na ně rohovité rohy, trvalé, u obou pohlaví, nejstarší na špici
  - ★ Kamzík horský (*Rupicapra rupicapra*)
  - ★ Koza bezoárová (*Capra aegagrus*)
  - ★ Muflon (*Ovis musimon*)
  - ★ Zubr evropský (*Bison bonasus*)
  - ★ Bizon (*Bison bison*)
  - ★ Tur domácí (*Bos taurus*)
  - ★ Ovce domácí (*Ovis musimon f. aries* ??)

# řád: Sudokopytníci (*Artiodactyla*)

podřád: přežvýkavci (*Ruminantia*)

čeleď: turovití (*Bovidae*)

★ Tur domácí (*Bos taurus*)

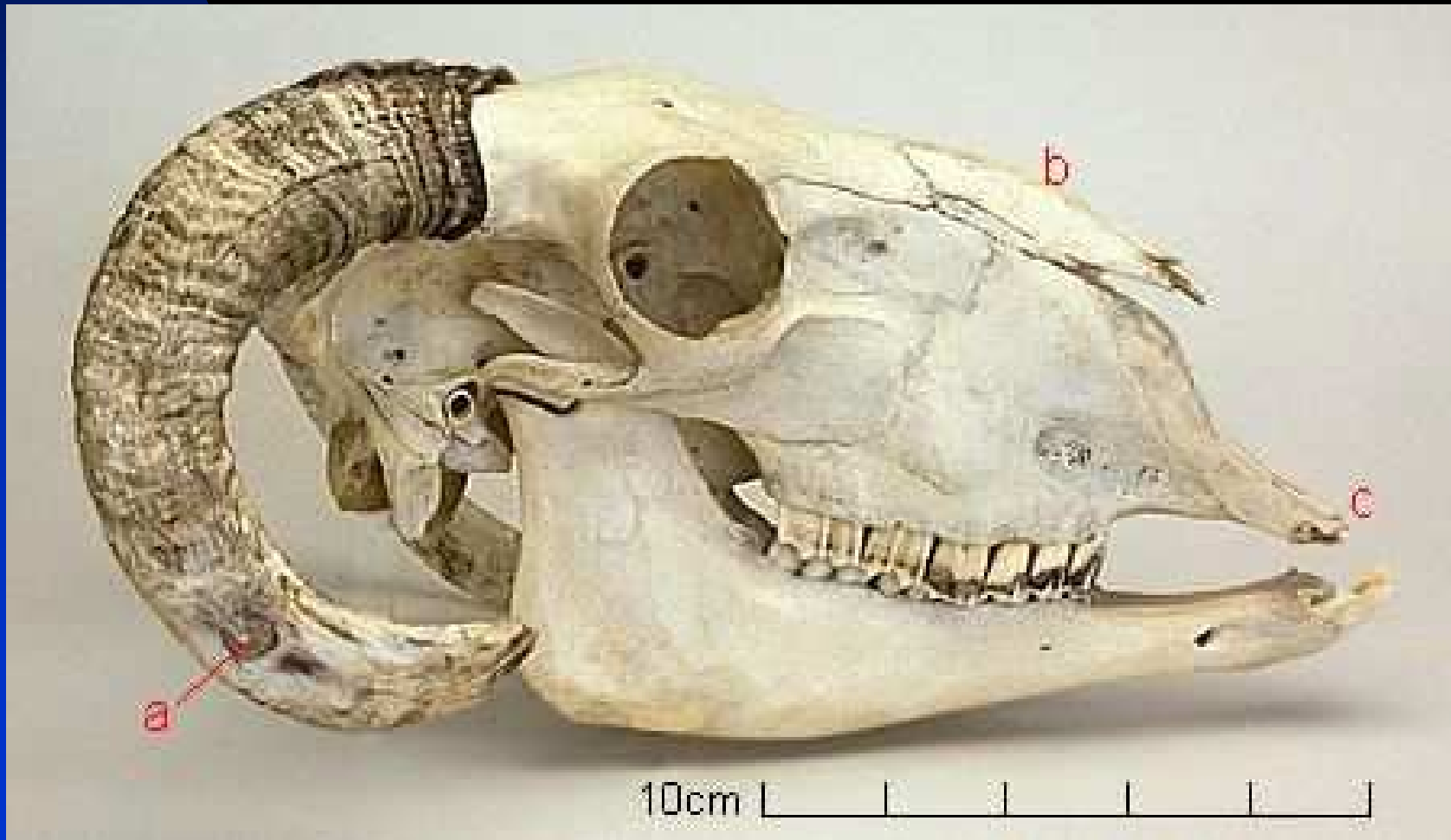


# řád: Sudokopytníci (*Artiodactyla*)

podřád: přežvýkavci (*Ruminantia*)

čeleď: turovití (*Bovidae*)

- ★ **Ovce domácí (*Ovis musimon f. aries* ??)**





# řád: Lichokopytníci (*Perissodactyla*)

- u nás nepůvodní
- osa prochází 3. prstem, rohovitě pouzdro - kopyto
- býložravci
- úplný chrup, špičáky jako řezáky, řezáky i v horní čelisti, mezi špičáky a praemoláry diastema
- Iofodontní nebo bunodontní moláry
  - ◆ čeleď: koňovití (*Equidae*)
    - ★ Kůň domácí (*Equus przewalski f. caballus*)
    - ★ Kůň Převalského (*Equus przewalskii*)

# řád: Lichokopytníci (*Perissodactyla*)

◆ čeleď: koňovití (*Equidae*)

★ **Kůň domácí (*Equus przewalski f. caballus*)**

