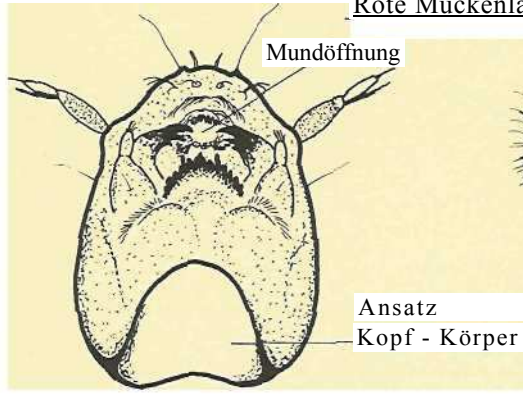
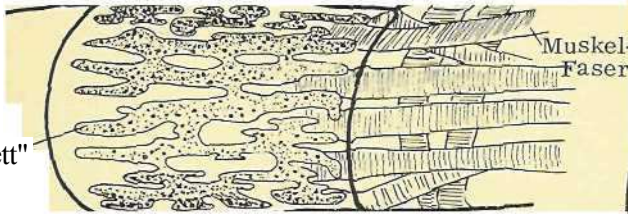


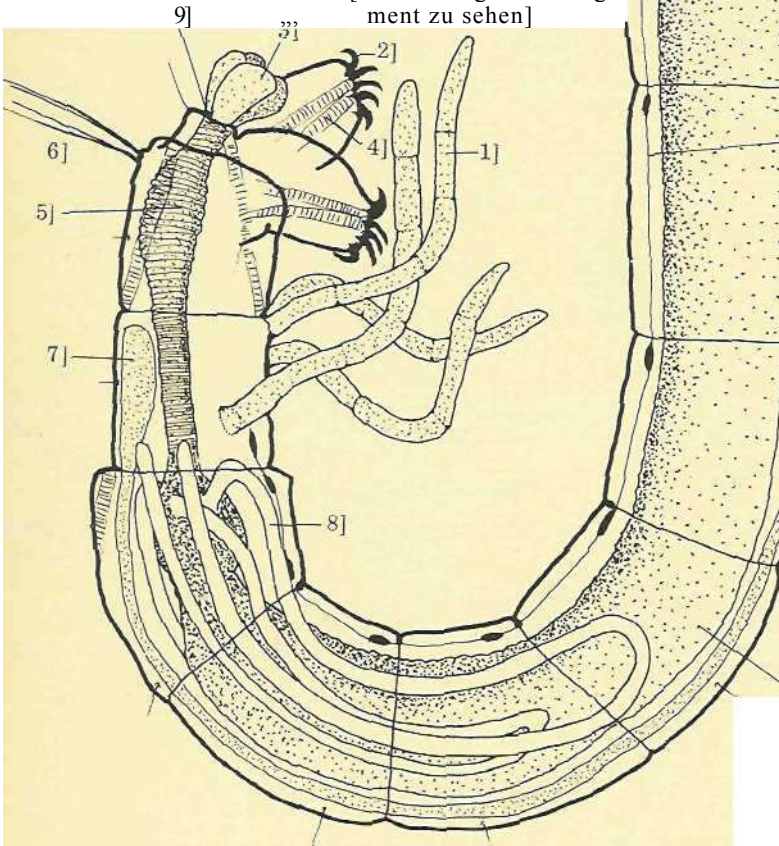
Rote Mückenlarve



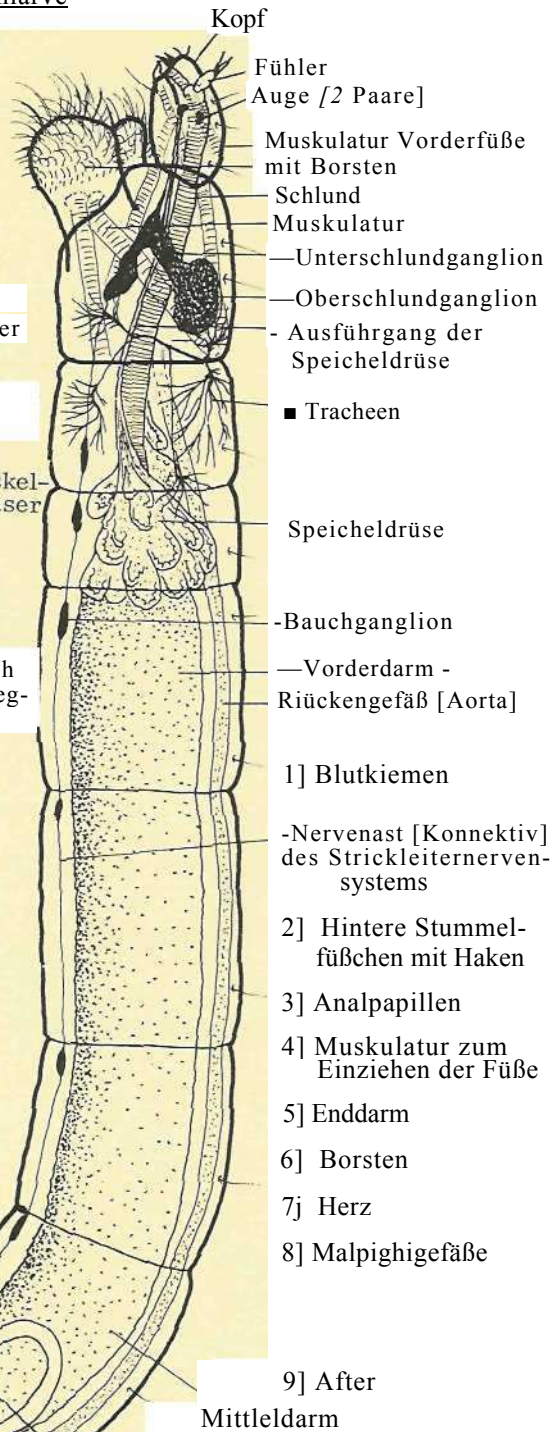
b) Kopf von unten



c) Unterhautfettgewebe c) Hautmuskelschlauch [besonders gut i. 2. Segment zu sehen]



9) After
Mitteldarm



a) Gesamtübersicht [Unterhautfettgewebe und Hautmuskelschlauch ist hierbei weggelassen]