

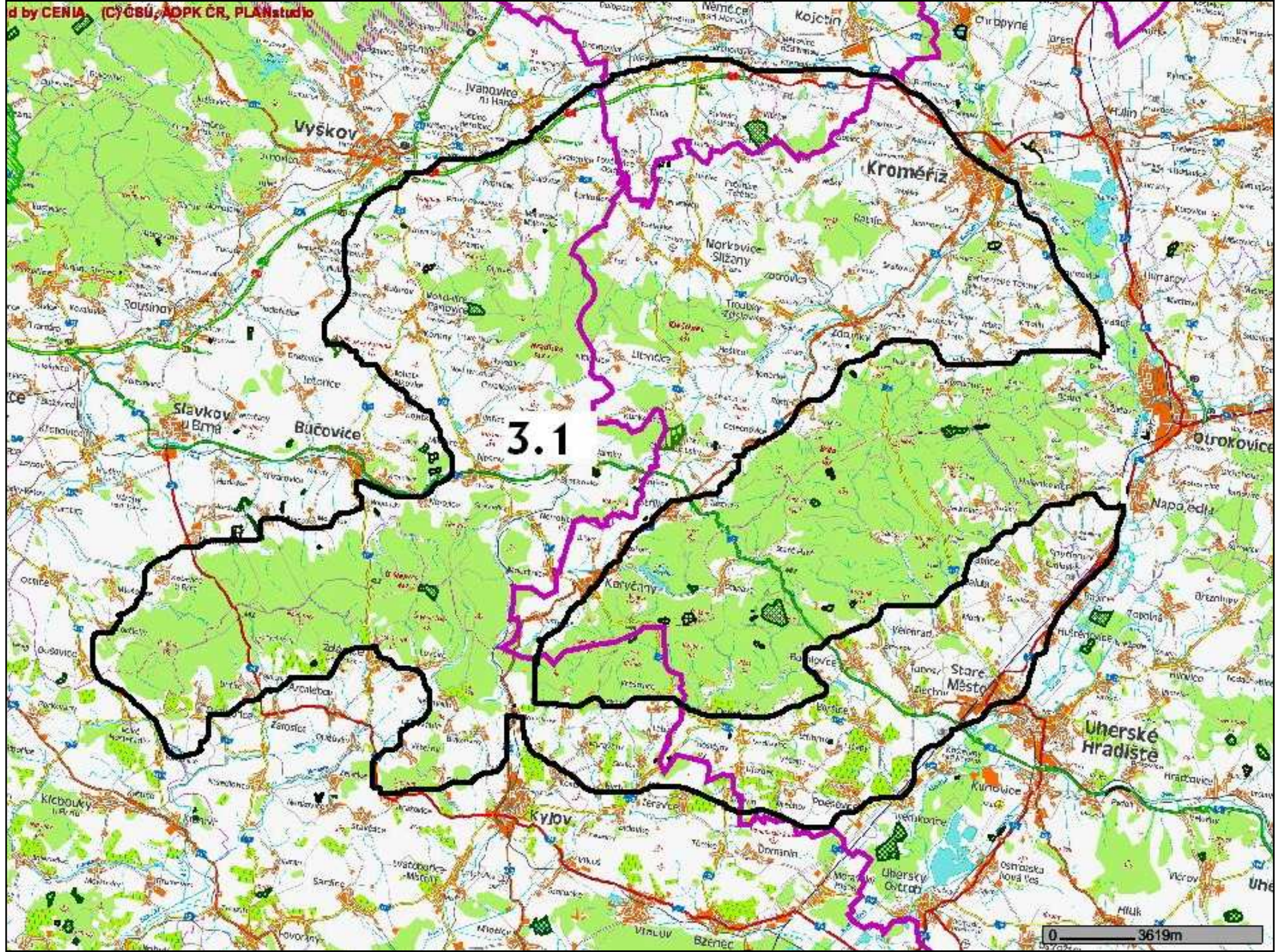
Krajiny jižní Moravy

- 4 -

RNDr. Martin Culek, Ph.D.
Geografický ústav Př. fak. MU

Ždánicko – Litenčický bioregion (3.1)





3.1

Charakteristiky Ždánicko-Litenčického bioregionu

- Poloha:
- Důvod vymezení:
- Plocha: 917 km²
- Vegetační stupně: 1. – 4.
- 1. (1%), 2. (39%), 3. (57%), 4. (3%),
- A (+), B (52%), Cs (6%), Ca (5%), D (37%)
- N (93%), z (1% sl.+), a (5%), o (1%).
- Počet typů biochor: 25

Ždánicko-Litenčický bioregion

charakteristiky_2

- Orná: 66%, TTP 4%, lesy 20%, vody 0,8%
- KES 0,4
- Lesy – zastoupení dřevin v %:
- Sm 10, Bo 8, Jd 0, Md 6
- Db 31, Hb 15, Bk 8, Cenné I. 9, Bř 9, Ak 2.
- Podíl přirozených dřevin: **65 (45)%**
- **VZCHÚ:**
- **Přírodní parky:**
- **MZCHÚ:** NPR Strabišov-Oulehla, NPP Křéby, PR Ve žlebcách, PR U Vrby, PP Hošťálka.



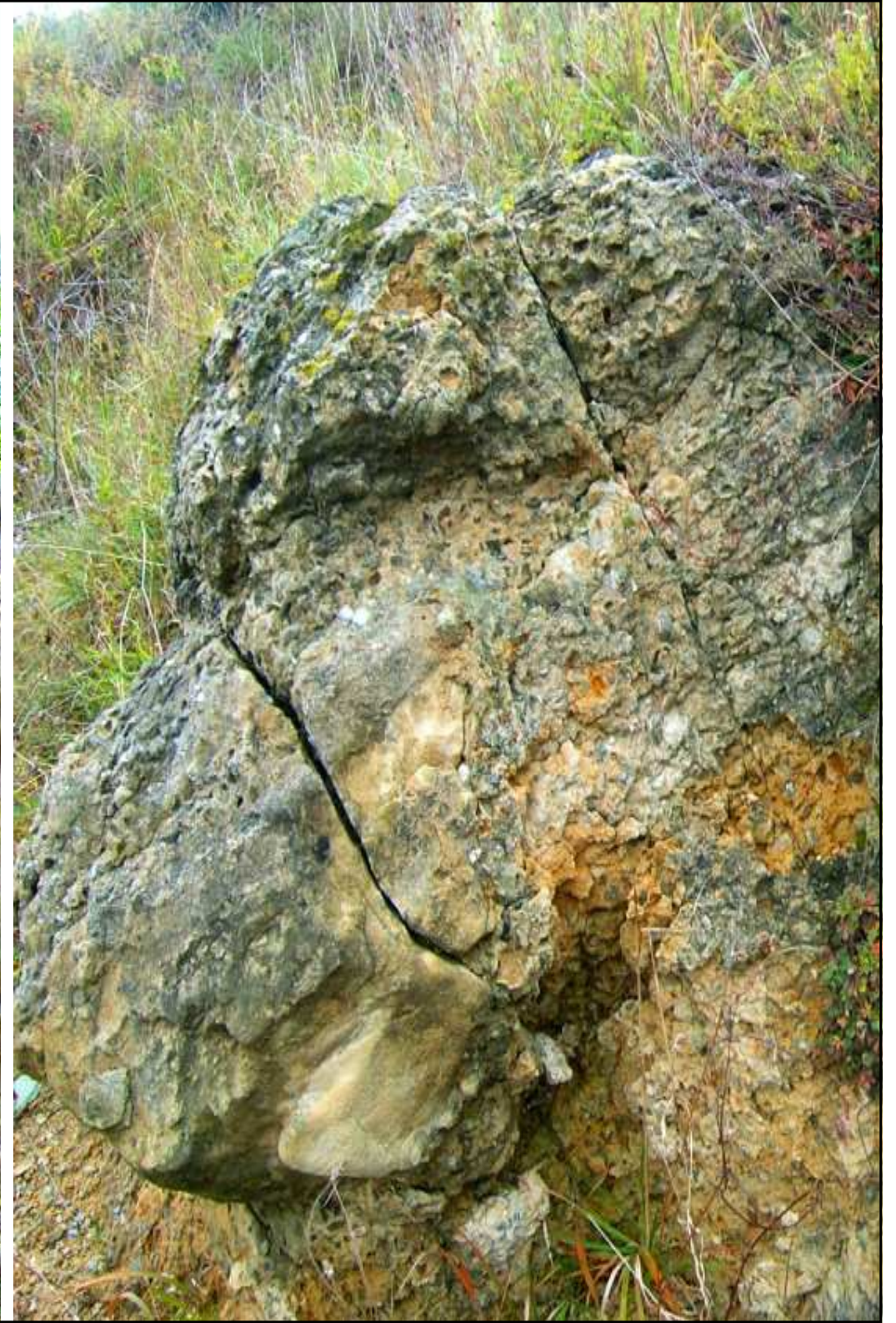




























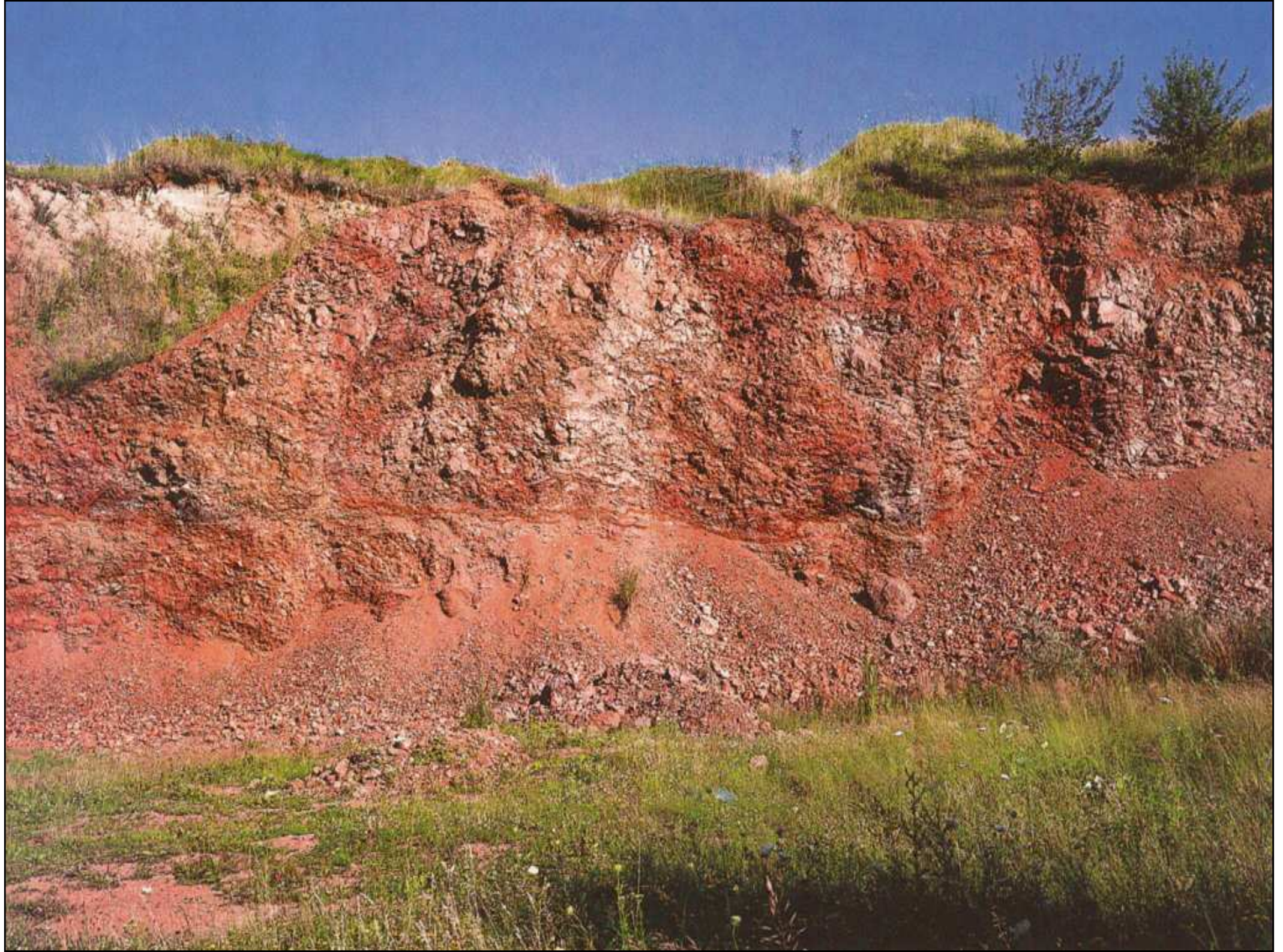






































v Kostelci (r. 17)







Ždánicko-Litenčický bioregion charakteristiky_3

- Geologicko-geomorf. pozoruhodnosti:
- Skalka u Skalky
- Medlovický lom
- Ložiska ropy a plynu
- Valachy

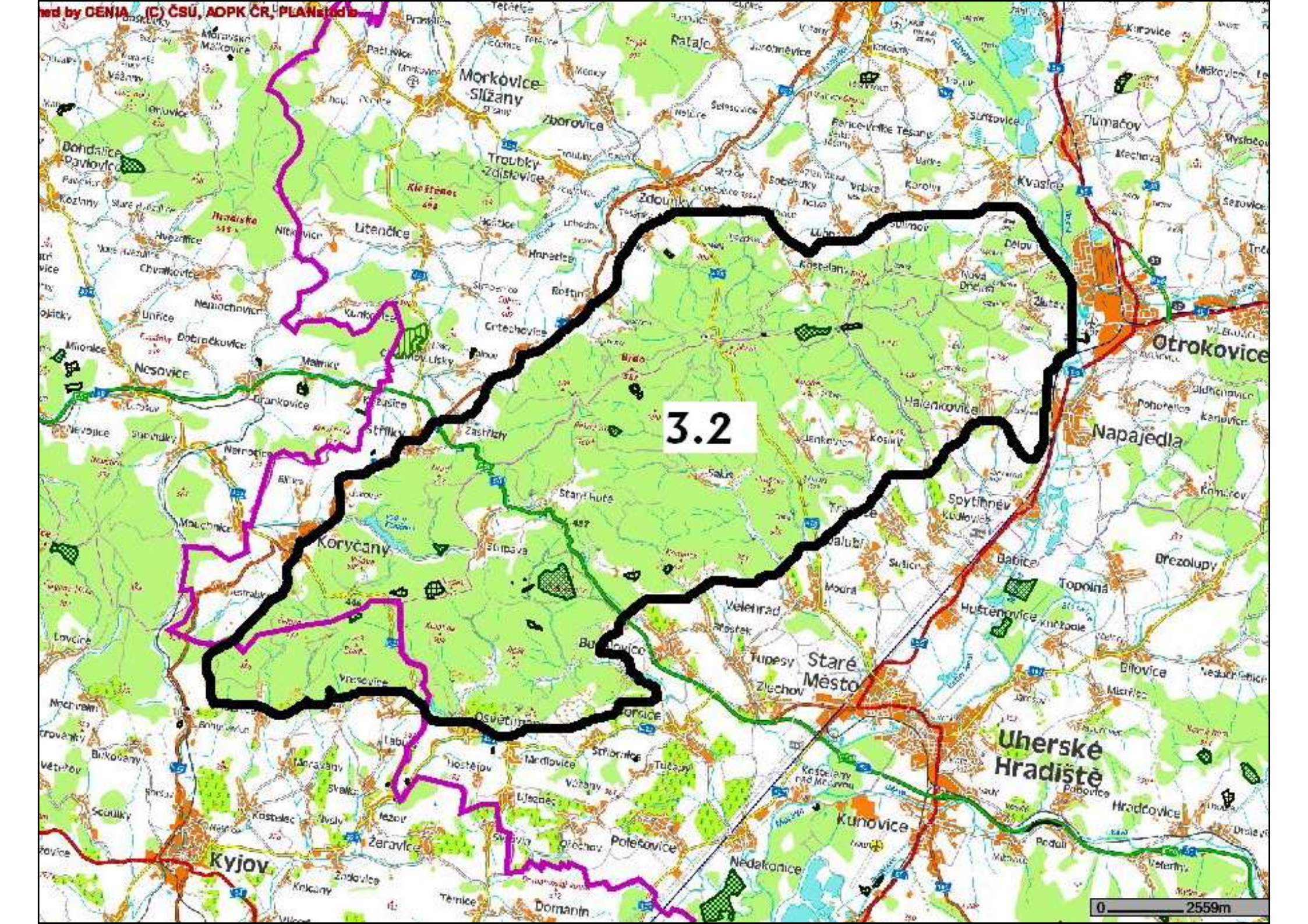
Ždánicko-Litenčický bioregion

charakteristiky_4

- **Biologicky hodnotná území:** Většina lesů, stepní stráně – Strabišov-Oulehla atd., prameniště Valachy
- **Zajímavé stavby:**
- Kroměříž (UNESCO), Velehrad - klášter, Modrá + Staré Město – Velká Morava, Bučovice + Nesovice – renes. zámky, Střílky - hřbitov, hrady - ne
- **Negativa:**
- Vodní eroze půdy
- Zarůstání stepí + výsadba jehličnanů
- Znečištěné toky, málo vodních ploch
- Dálnice D1
- Těžba ropy a plynu
- **Environmentální kauzy:**
- dtto

Chřibský bioregion (3.2)





3.2

Charakteristiky Chřibského bioregionu

- Poloha:
- Důvod vymezení:
- Plocha: 259 km²
- Vegetační stupně: 2. – 4.
- 2. (5%), 3. (50%), 4. (45%)
- A (20%), B (64%), Cs (8%), Ca (3%), D (5%)
- N (96%), z (0,5% sl.+), a (3%), o (0,5%).
- Počet typů biochor: 6

Chřibský bioregion

charakteristiky_2

- Orná: 8%, TTP 8%, lesy 75%, vody 0,8%
- KES 10,4
- Lesy – zastoupení dřevin v %:
- Sm 27, Bo 7, Jd 0, Md 8
- Db 18, Hb 8, Bk 30, Cenné I. 2, Bř 2.
- Podíl přirozených dřevin: **58 (50)%**
- **VZCHÚ:**
- **Přírodní parky:**
- **MZCHÚ:** PR Holý kopec, PR Moravanské lúky, PP Kozel, PP Komínky, PP Budačina.







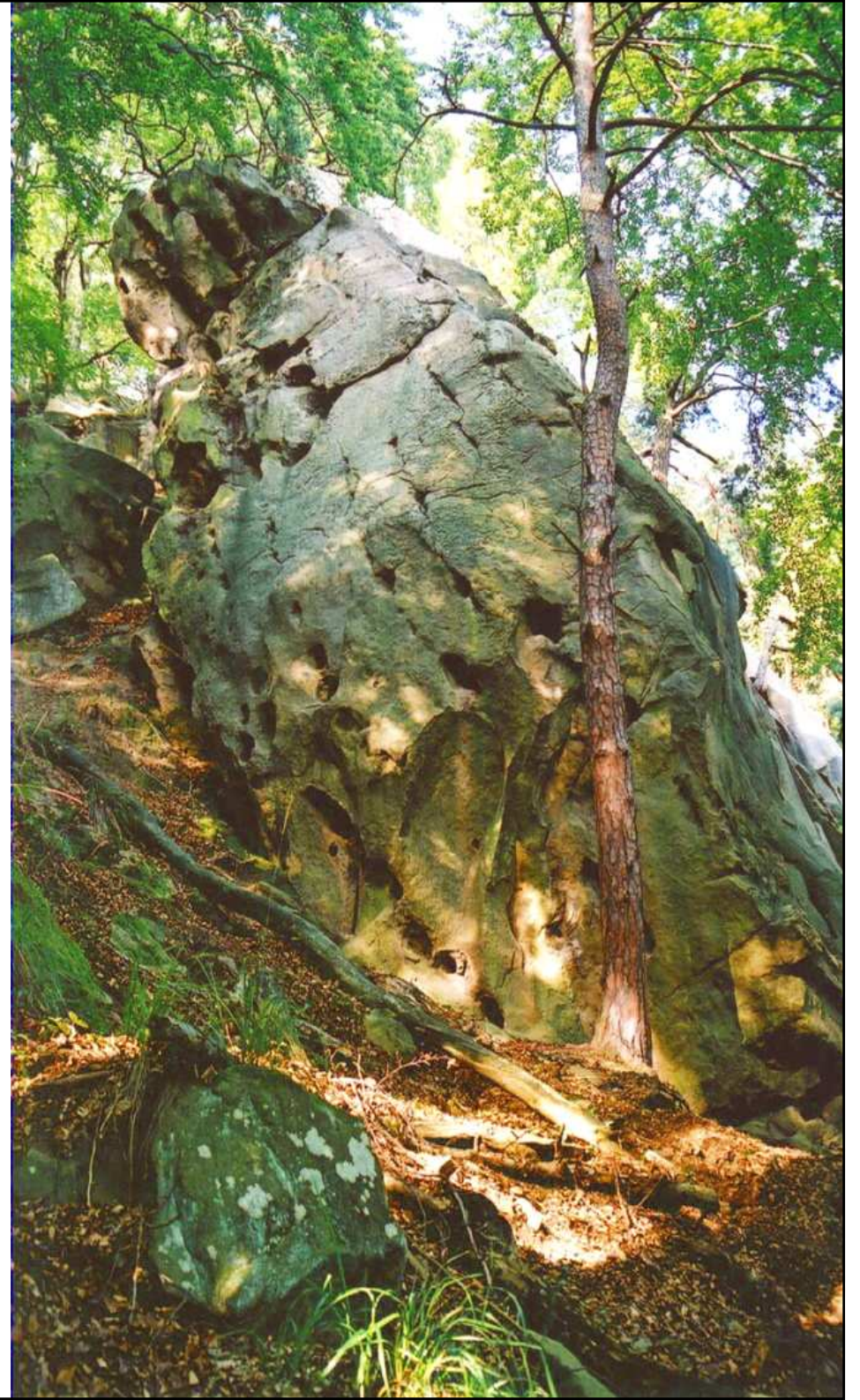
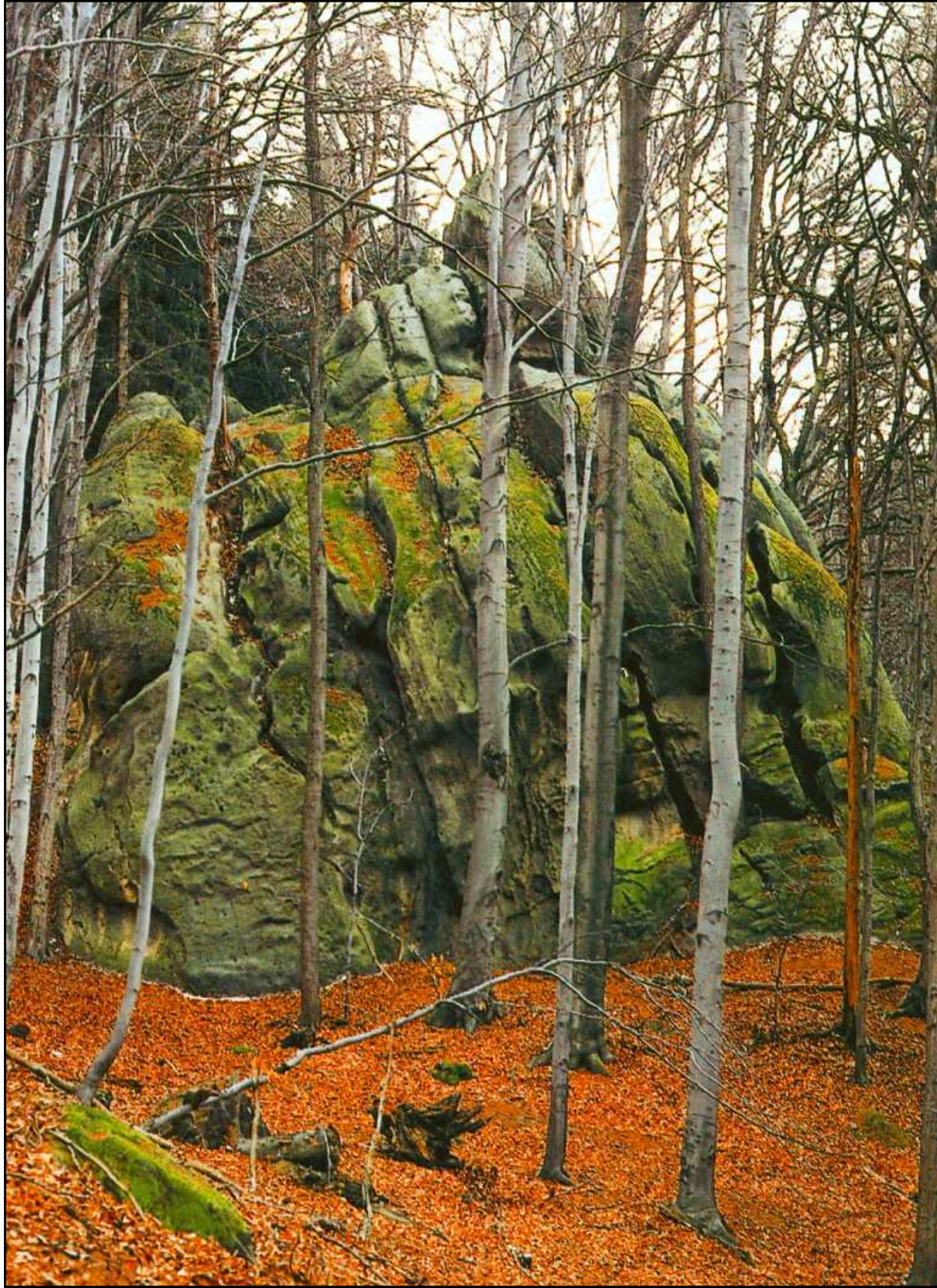


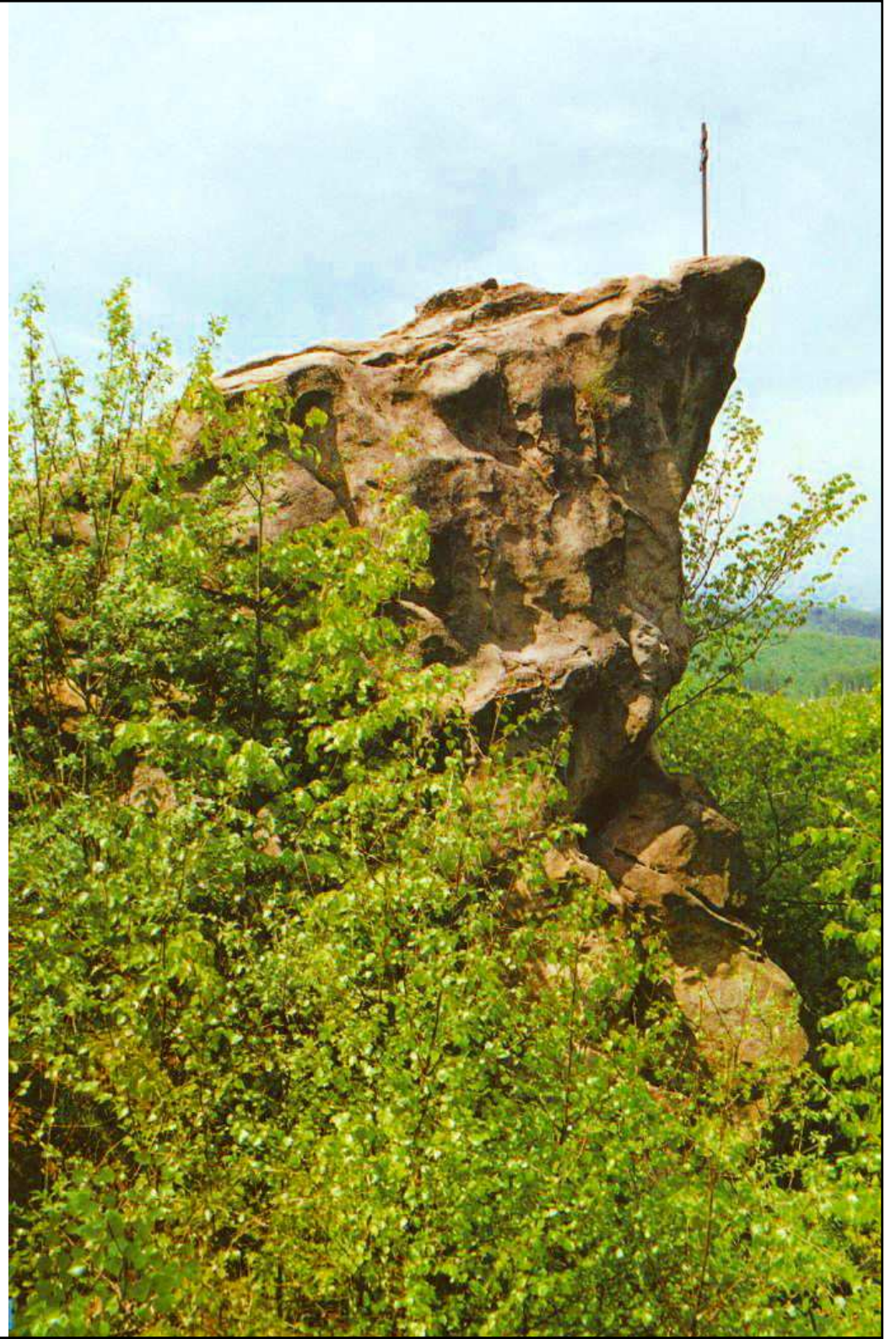






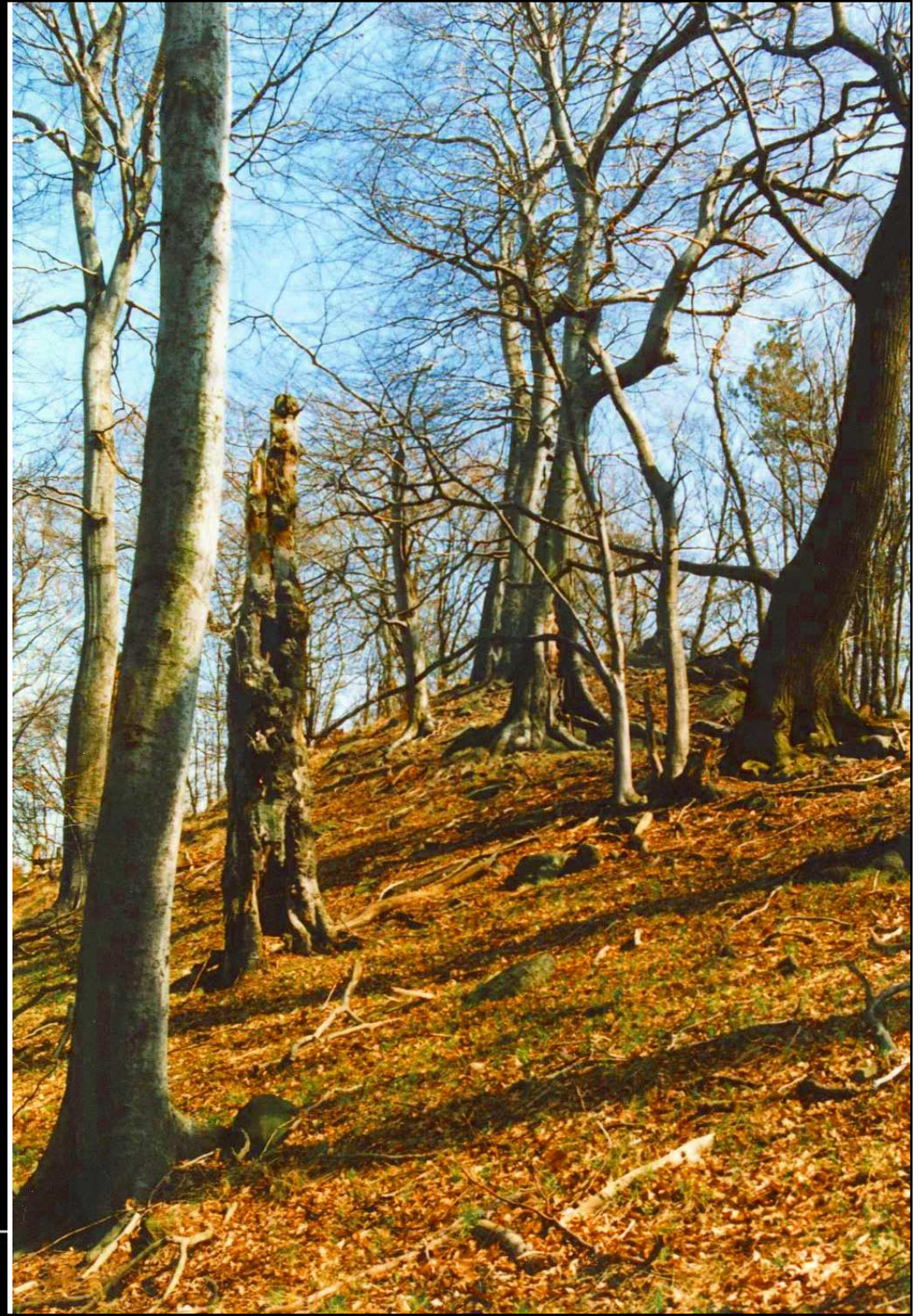






















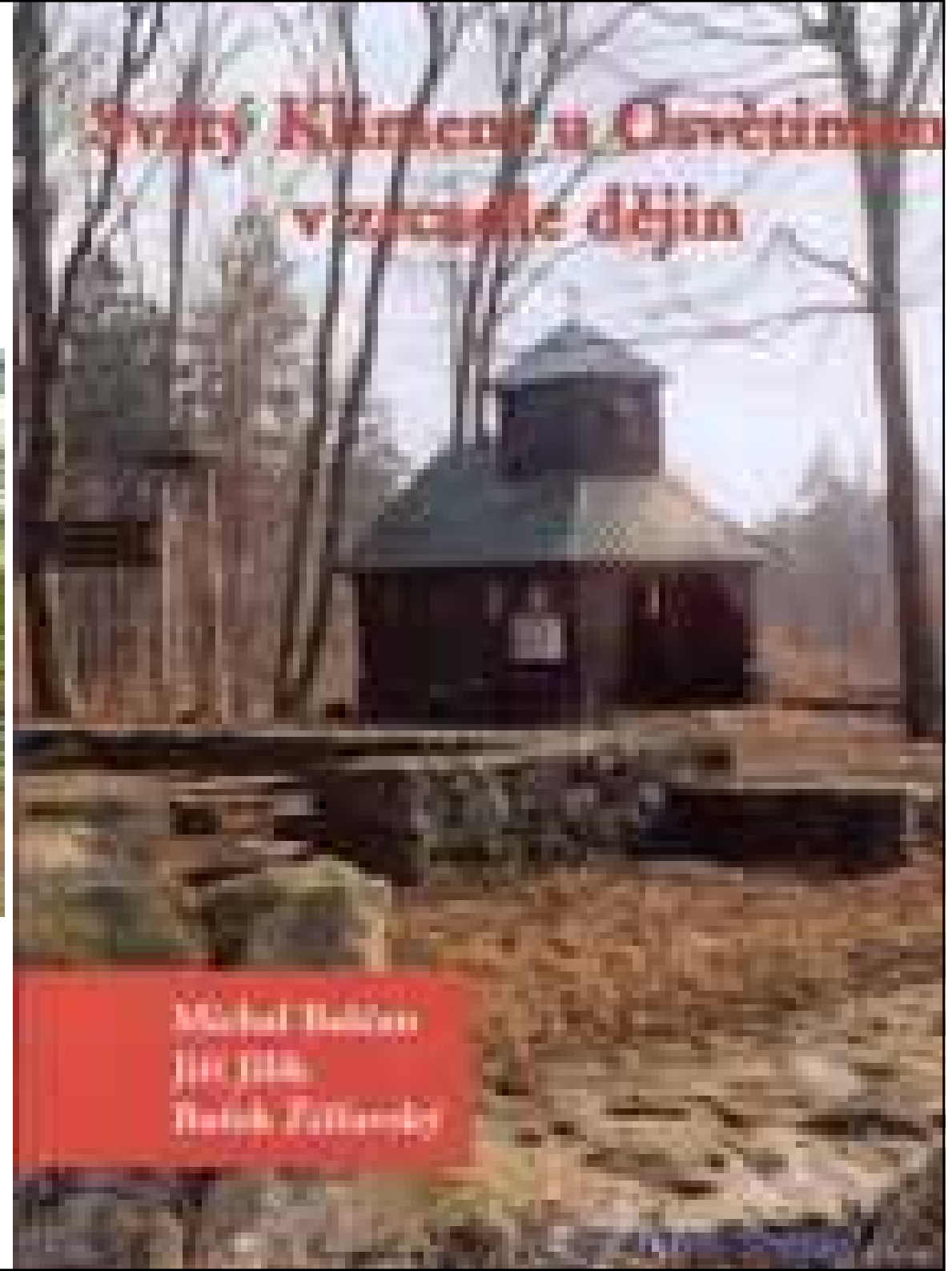












Svayy Khameng a Chvaytimsan
vongvong dejin

Michael Robinson
Hoi Hoi
Dutch Fattensky







Chřibský bioregion

charakteristiky_3

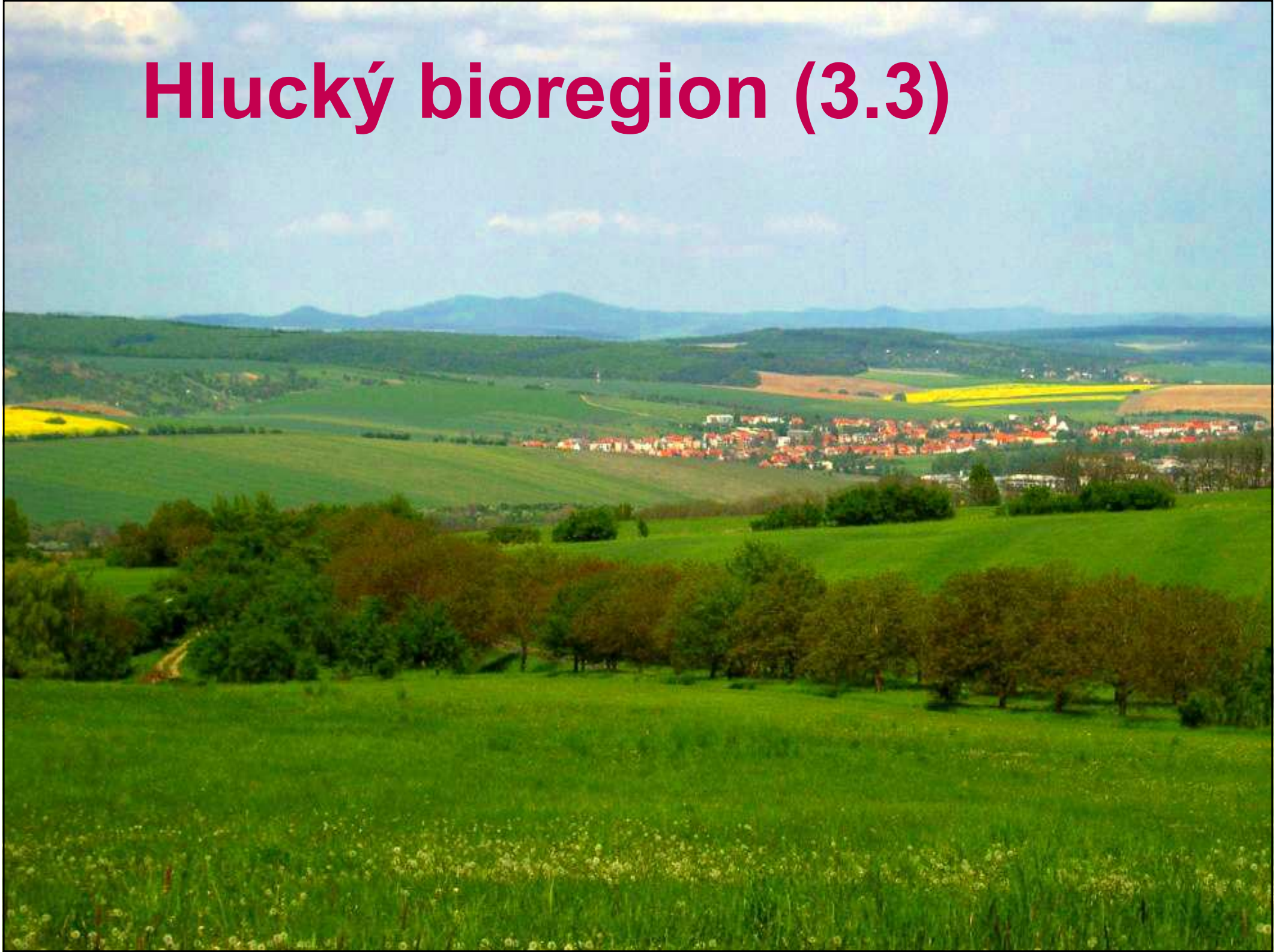
- **Geologicko – geomorf. zajímavosti:**
- Skály a skalnaté hřbety
- Pseudojeskyně a skalní mísy
- Travertinová prameniště a hrázky
- Drobně valounové vápencové slepence
- Výchozy jurských vápenců
- Vodopádek pod Cimburkem

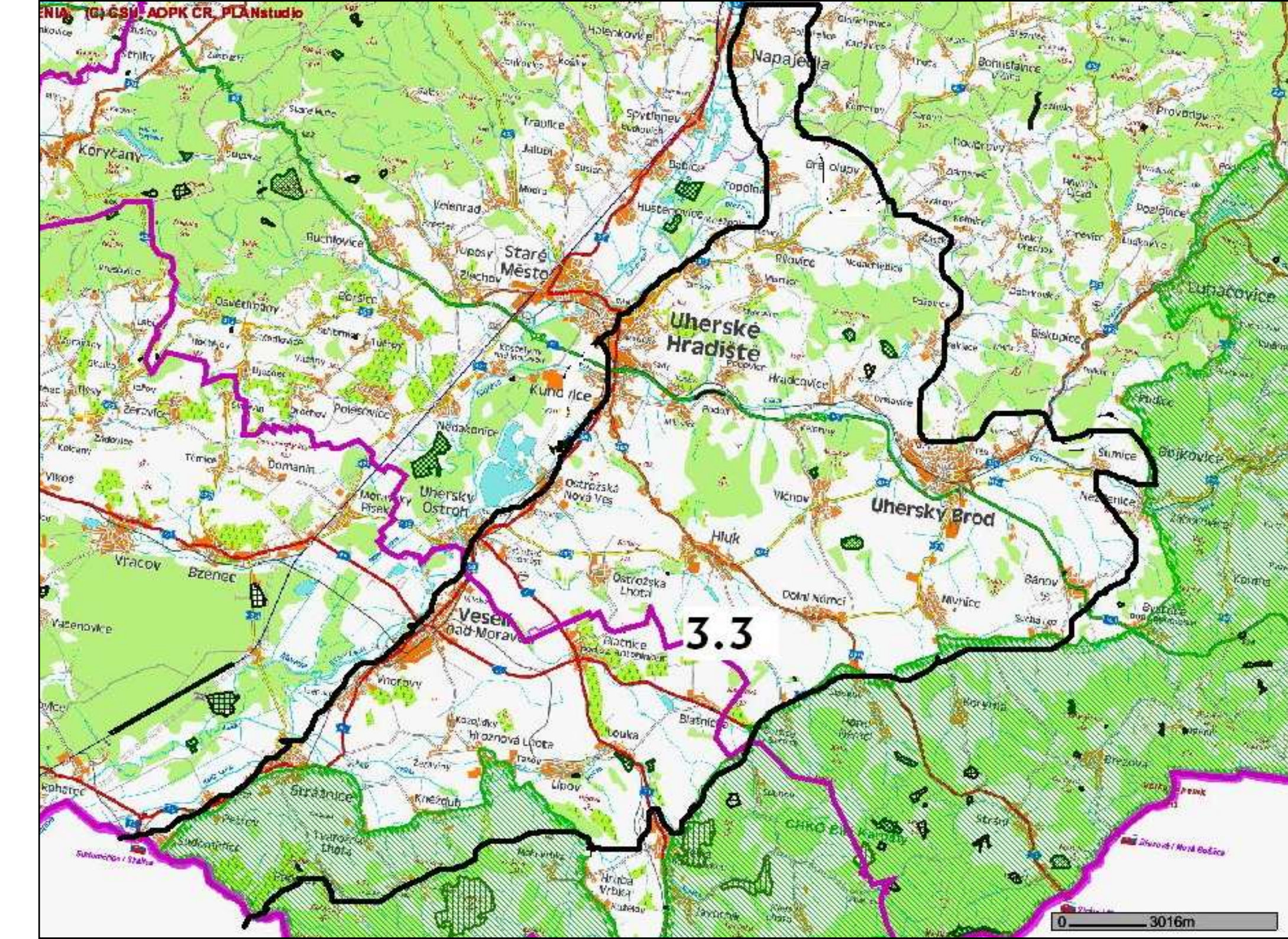
Chřibský bioregion

charakteristiky_4

- **Biologické hodnoty:** komplex bučin, květnaté dubohabřiny, travertinová prameniště
- **Zajímavé stavby:** Králův stůl, Buchlov, Cimburk, Střílky – hrad a hřbitov, Sv. Kliment, Koryčanská kaple, „dálnice“, přehr. Koryčany.
- **Negativa:** Silnice Brno – Uh. Hradiště + +
- Výsadby jehličnatých monokultur
- Chatové kolonie na okrajích
- **Environmentální kauzy:**
- Natura 2000, CHKO?

Hlucký bioregion (3.3)





3.3

Charakteristiky Hluckého bioregionu

- Poloha:
- Důvod vymezení:
- Plocha: 507 km²
- Vegetační stupně: 1. – 3.
- 1. (2%), 2. (40%), 3. (58%)
- A (-), B 33%, Cs 8%, Ca 10%, D 49%
- N (87%), z (3%), a (10%), o (+)
- Počet typů biochor: 8

Hlucky bioregion_charakteristiky 2

- Orná: 63%, TTP 8%, lesy 10%, vody 1,3%
- KES **0,3**
- Lesy – zastoupení dřevin v %:
- Sm 13, Bo 9, Jd 0, Md 4
- Db 30, Hb 20, Bk 2, Cenné I. 13, Bř 4, Ak 3.
- Podíl přirozených dřevin: **65 (50)%**
- **VZCHÚ:**
- **Přírodní parky:** Prakšická vrchovina
- **MZCHÚ:** PR Vlčnovský háj, PP Žerotín, PP Okluky, PP Hrádek Bánov, PP Terasy.































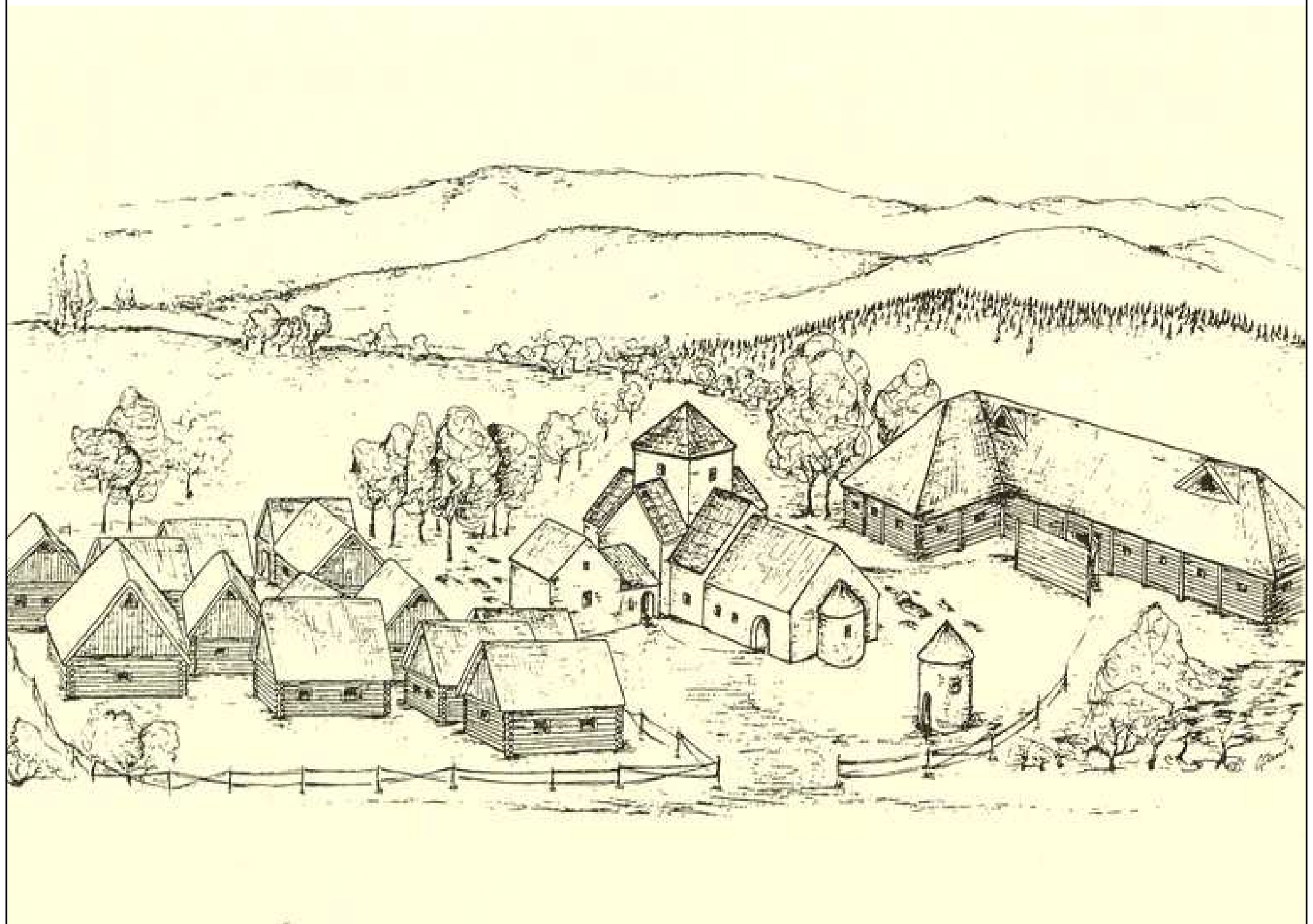






















Skalická brána



Veselská brána















36



Hlucký bioregion

charakteristiky_3

- **Geolog.-geomorfologické pozoruhodnosti:**
- Výlevy láv, sopka
- Porcelanity
- Plyn a ropa u Hluku
- Kněždubská kotlina
- Pedimenty (kotlinky)
- Sesuvy na prameništích
- Zařezané koryto Olšavy

Hlucký bioregion_charakteristiky 4

- **Biologicky hodnotná území:** Většina lesů (květnaté pařeziny), kavylové louky, květnaté louky, oskeruše
- **Zajímavé stavby:**
- Sady u Uher. Hradiště, Uherský Brod, Strážnické brány, Hlucká tvrz, sklepy u Petrova (plže), sv. Antoníček, drobná držba.
- **Negativa:**
- Rozorání a hnojení luk
- Větrná eroze půdy
- Zarůstání trávníků + výsadba jehličnanů
- Regulované toky
- Komunikace
- **Environmentální kauzy:** R 55?

Bělokarpatský bioregion (3.6)

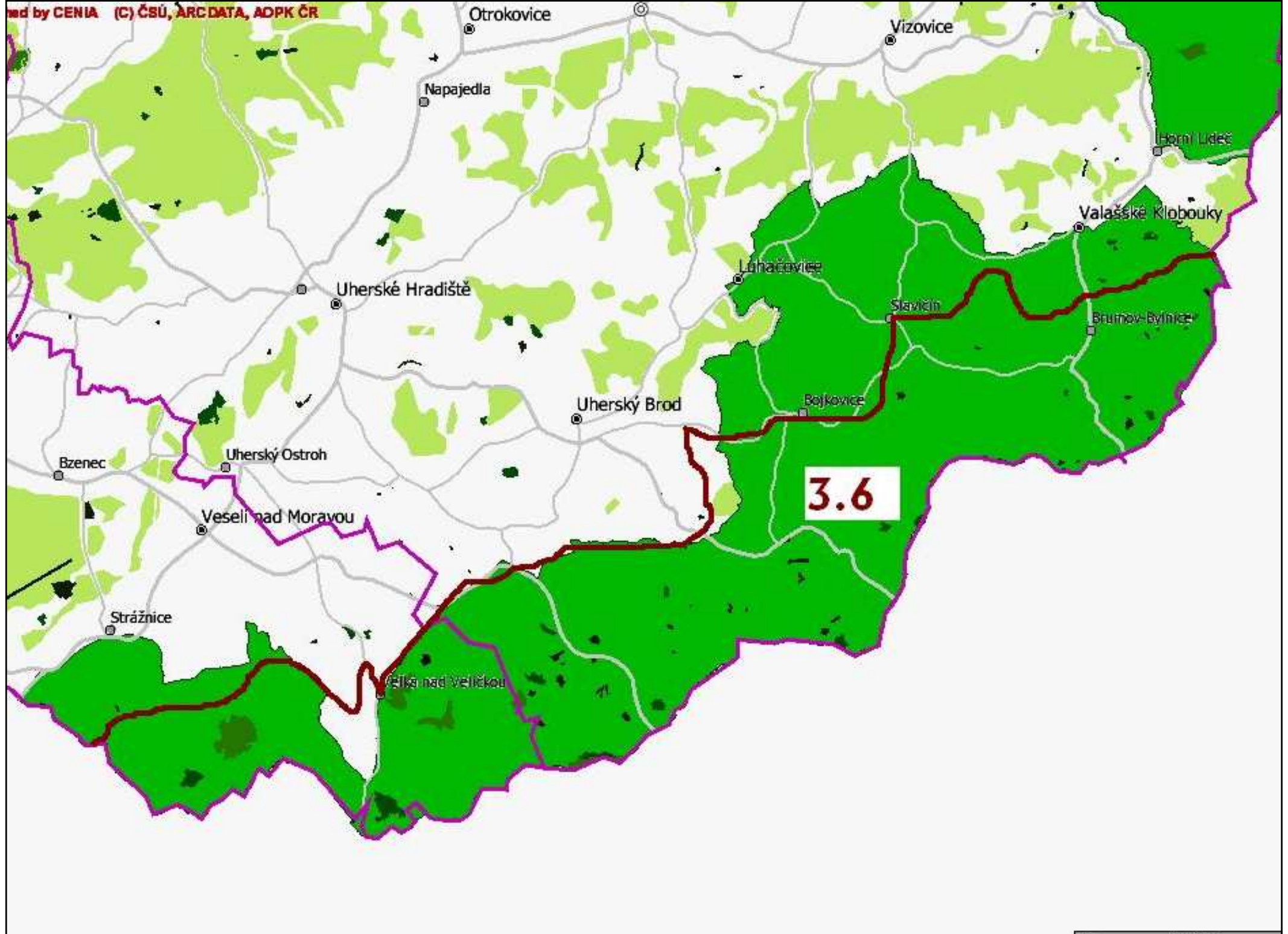


Charakteristiky Bělokarpatského bioregionu (3.6)

- **Poloha:**
- **Důvod vymezení:**
- **Plocha: 530 km²**
- **Vegetační stupně: 2. – 5.**
- **2. (1%), 3. (43%), 4. (52%), 5. (4%)**
- **A (2%), B (60%), Cs (19%), Ca (4%), D(15%)**
- **N (96%), z (0,5%), a (4%), o (+).**
- **Počet typů biochor: 10**

Bělokarpatský bioregion_charakteristiky 2

- Orná: 23%, TTP 23%, lesy 42%, vody 0,7%
- **KES 2,8**
- **Lesy – zastoupení dřevin v %:**
- **Sm 29, Bo 6, Jd 0, Md 6**
- **Db 12, Hb 5, Bk 34, Cenné I. 6, Bř 1, Ol 1.**
- **Podíl přirozených dřevin: 58%**
- **VZCHÚ:**
- **Přírodní parky:**
- **MZCHÚ:** NPR Čertoryje, NPR Jazevčí, NPP Búrová, NPR Javořina (+PR), PR Jalovcová stráň, PR Sidonie.



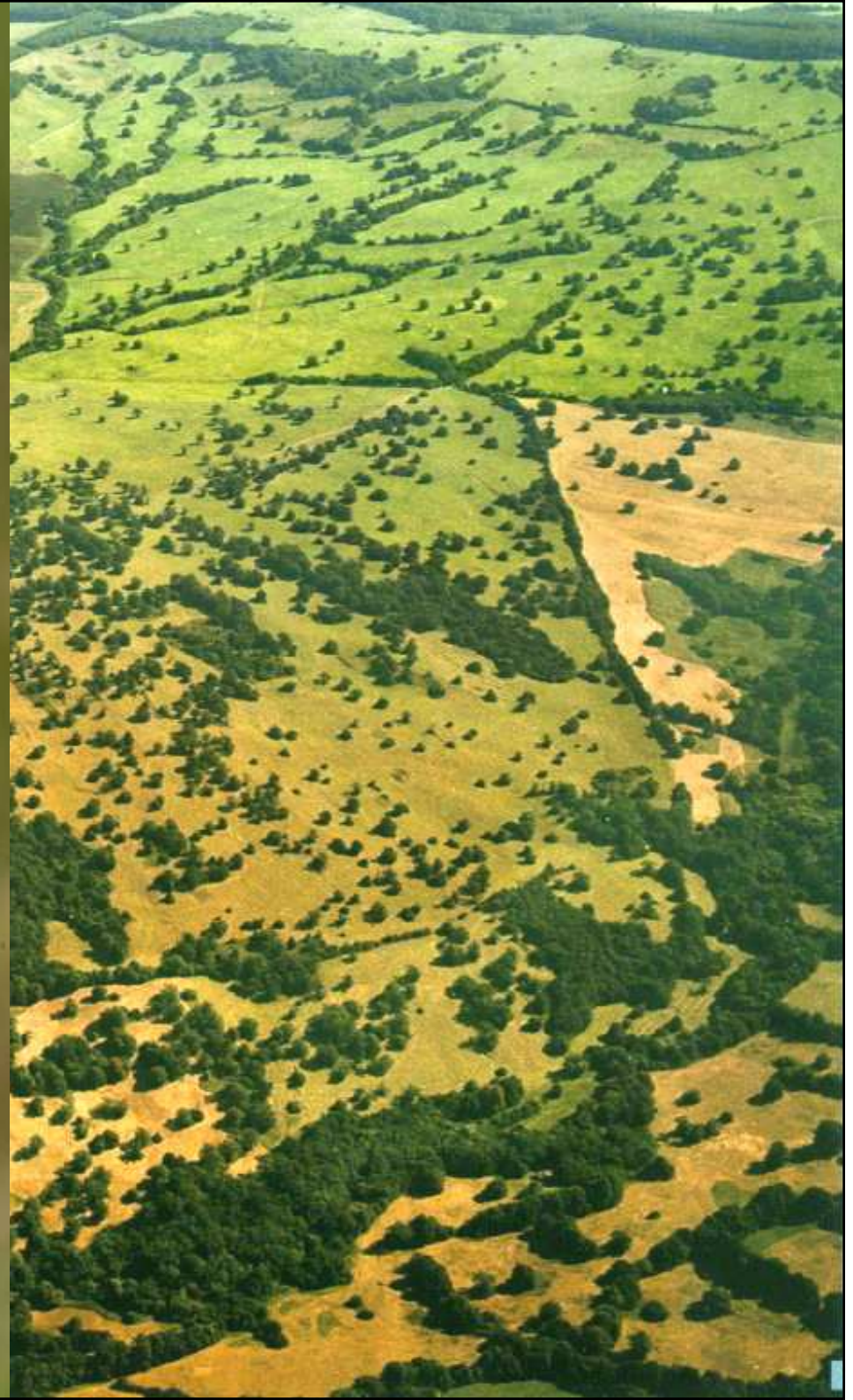








©JMM







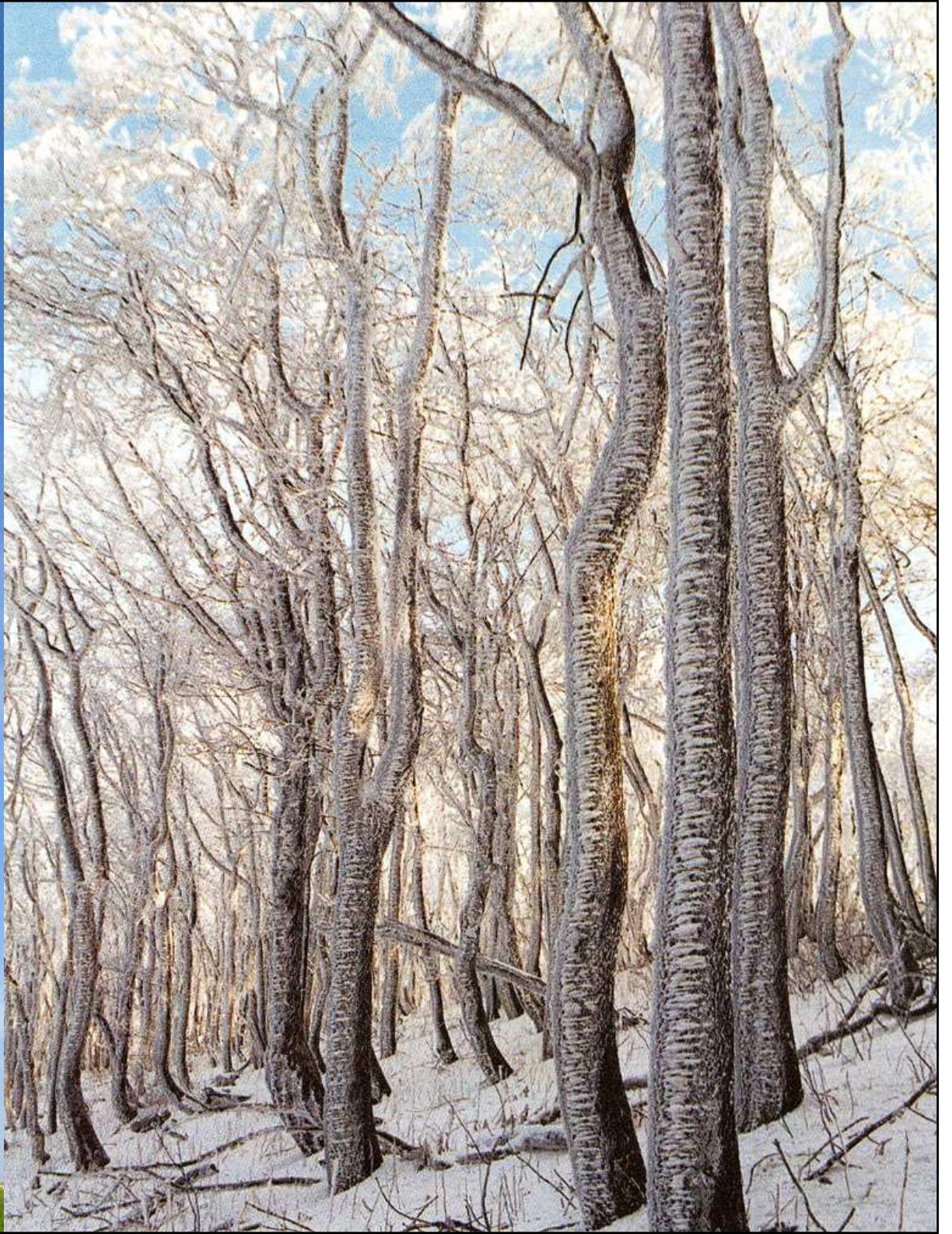
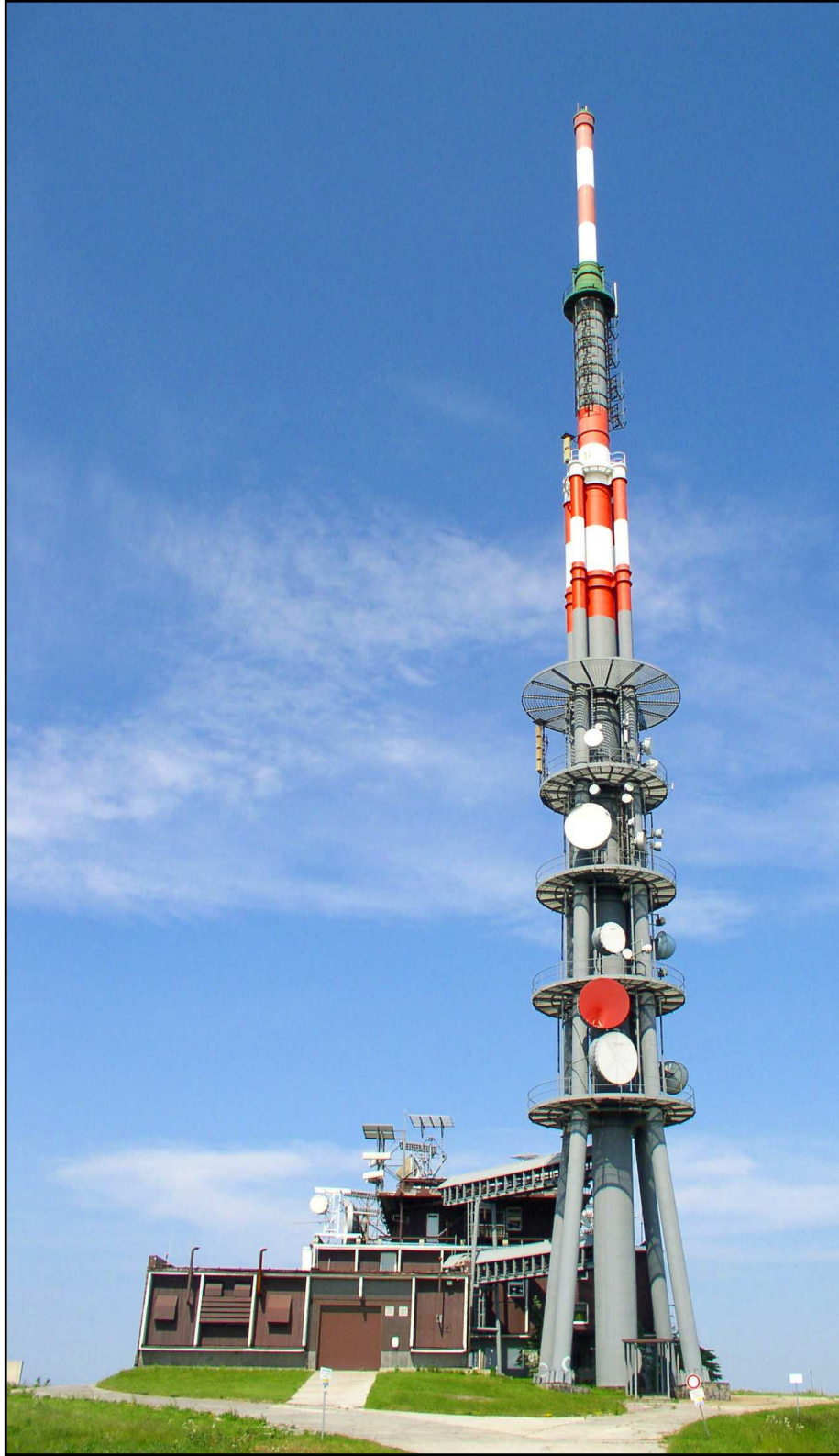












































































Bělokarpatský bioregion

charakteristiky_3

- Geologicko-geomorf. pozoruhodnosti:
- Reliéf členité hornatiny
- Pirátská údolí říček
- Výlevy andesitů
- Sesuvy s prameništi
- Minerální prameny - Březová, Nezdenice
- (vnitřní bradlové pásmo Karpat)
- (travertinová prameniště)

Bělokarpatský bioregion_charakteristiky 4

- **Biologicky hodnotná území:** Bučiny, (květnaté pařeziny), **květnaté louky**, horské lesy na Javořině
- **Zajímavé stavby:**
- Kuželovský mlýn, hrad v Brumově, Nový Světnov, rozptýlená zástavba Kopanic, (Věž na V. Javořině), (Vršatec)
- **Negativa:**
- Opouštění nebo hnojení luk
- Výsadba jehličnanů (modřín!)
- Regulované toky
- Komunikace
- Velká Javořina bez příjezdu
- Opouštění hospodářství