

# Krajiny jižní Moravy

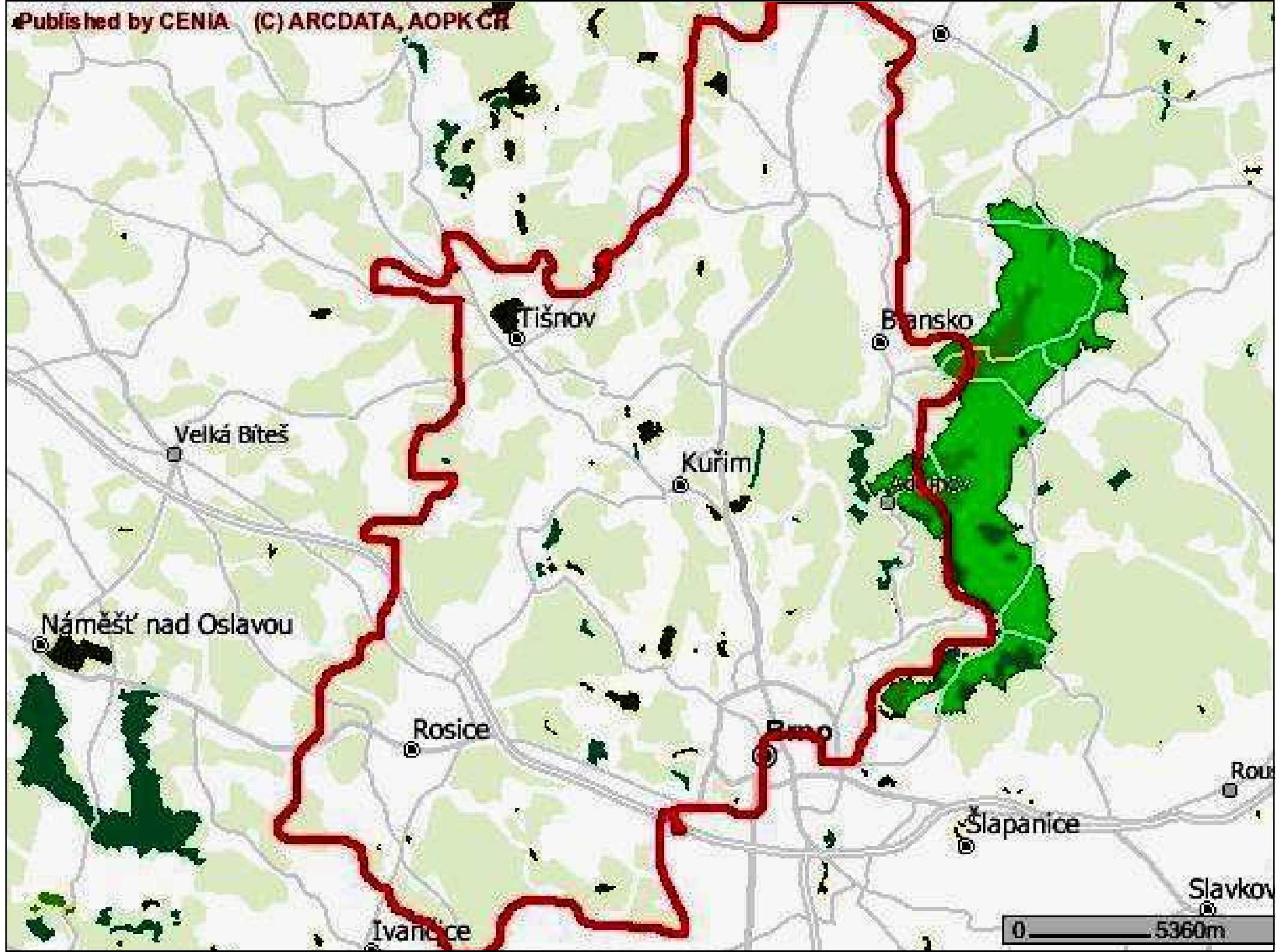
## 2

(Brněnský, Macošský,  
Jevišovický b.)

RNDr. Martin Culek, Ph.D.  
Geografický ústav Př. fak. MU

# Brněnský bioregion (1.24)





# Charakteristiky Brněnského bioregionu

- Poloha:
- Důvod vymezení:
- Plocha: 807 km<sup>2</sup>
- Vegetační stupně: 1. – 4.
- 1. (1%), 2. (39%), 3. (50%), 4. (10%)
- A (16%), B (68%), Cs (5%), Ca (6%), D (5%)
- N (93%), z (+), a (6%), o (1,0).
- Počet typů biochor: 30
- Orná: 34%, TTP 4%, lesy 40%, vody 1,1%
- KES 1,4

# Brněnský bioregion – charakteristiky\_2

- Lesy – zastoupení dřevin v %:
- Sm 31, Bo 19, Jd 2, Md 7,
- Db 21, Hb 6, Bk 9, Ak 2.
- Podíl přirozených dřevin: **42%**
- **VZCHÚ:** Moravský kras - okraj
- **Přírodní parky:** Podkomorské lesy, Baba, Bobrava, Bílý potok, okraje – Lysicko, Kunštátsko, Svratecká hornatina.
- **MZCHÚ:** Květnice, U Nového hradu-Jelení skok-Coufavá, Býčí skála, Babí lom, Břenčák, Bosonožský hájek

# Brněnský bioregion – charakteristiky\_3

- Geol.-geomorfolog. zajímavosti:
- Svědecké vrchy Malý a Velký Chlum
- Krasové lokality: Lažánecko-heroltický kras, Chudčice, Květnice, Čebínka, Malá Čebínka.
- Polodrahokamy: ametyst - Květnice
- Skalnatý hřeben: Babí lom
- Skály permských slepenců: Břenčák, údolí Lubě
- „Divočina“: Čertova rokle, meandr Svitavy+okolí, Bílý potok+vodopád nad Šmelcovnou
- Kaolínový důl u Lažánek
- Haldy a doly u Rosic

# Brněnský bioregion – charakteristiky\_4

- **Biologicky zajímavé lokality:**

- Bučiny a suťové lesy v údolí Svitavy, Květnice, Kamenný vrch, Babí lom, Březina, Zlobice, Střelický les.

- **Zajímavé stavby:**

- Brno – Špilberk, Petrov, Nová radnice, sv. Jakub, P. Maria (St. Brno), moderna 20.-30. let 20. stol. (vila Tugendhat).
- Mimo Brno – Veverčí, Porta coeli, Adamov-Světelský oltář, Nový Hrad, Bořitov, poutní areál Vranov, zámek v Rosicích, tunely v údolí Svitavy, Brněnská přehrada, „Hitlerova dálnice“.

- **Negativa:**

- Panelová sídliště (Brno, Adamov, Tišnov) + suburbanizační kolonie
- Chatové kolonie
- Areály ČKD a Adastu
- Lomy na Čebínce a Lažánecký lom

- **Environmentální kauzy:**

- Brněnská přehrada, suburbanizační kolonie, R43 + napojení

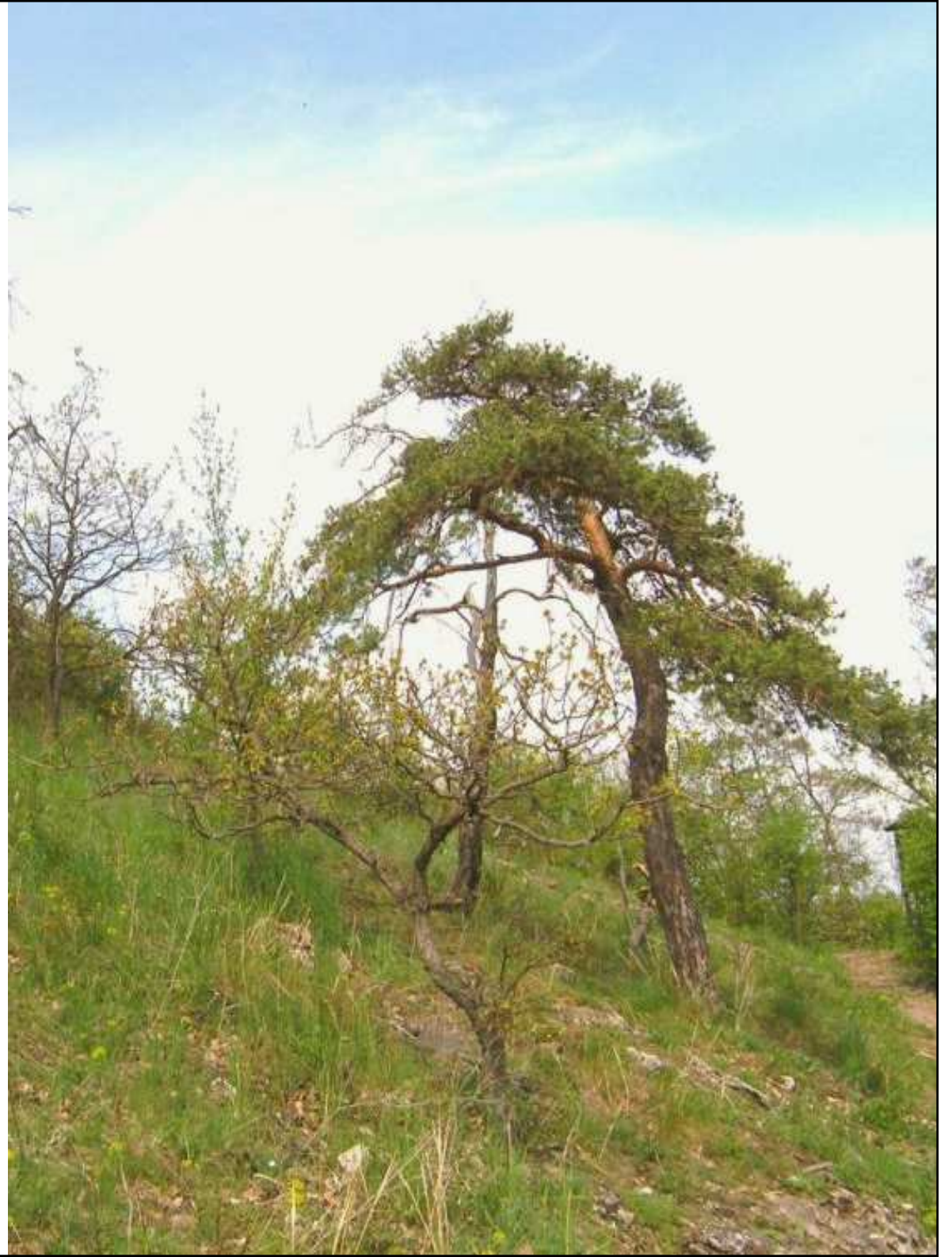




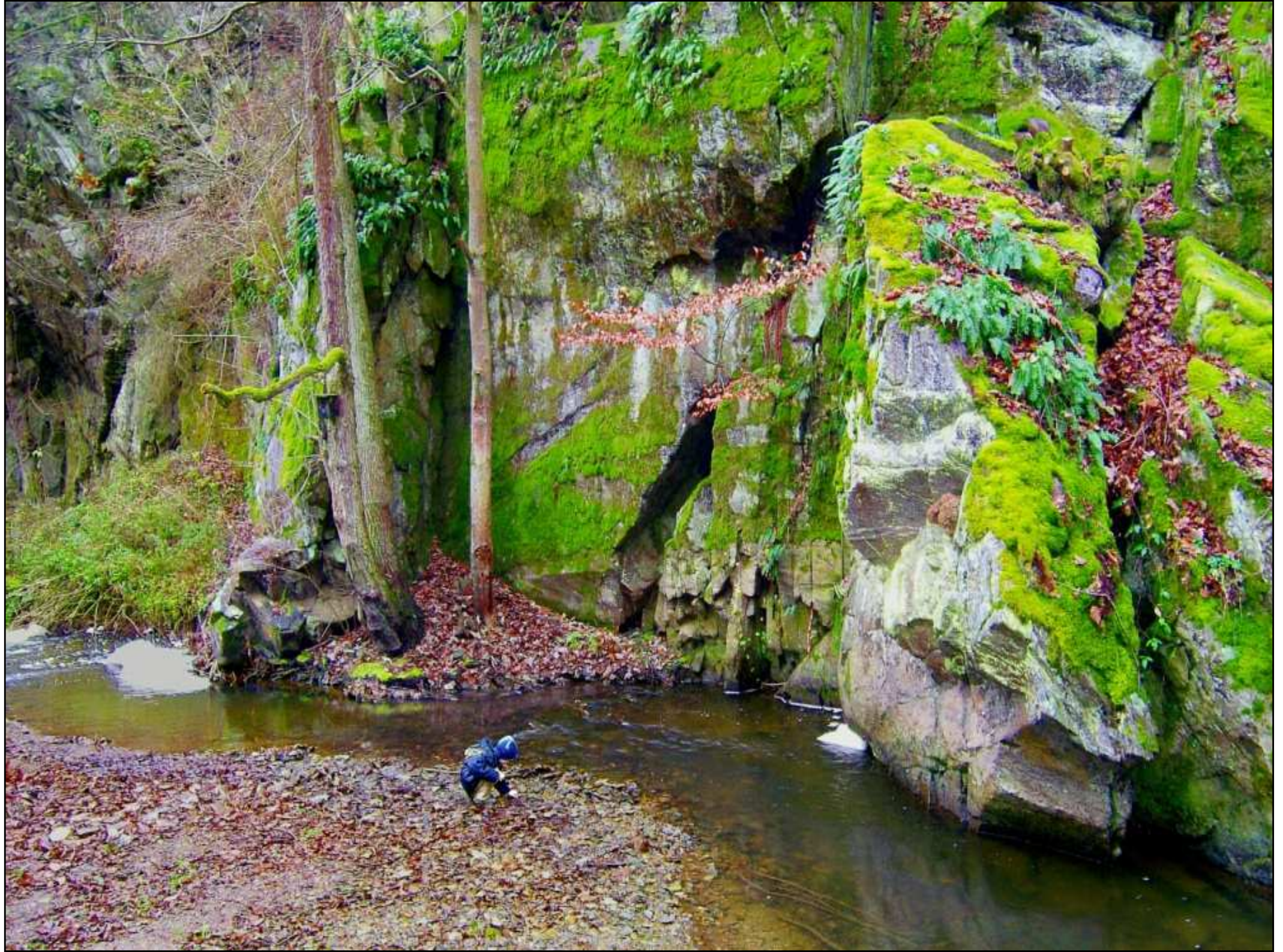








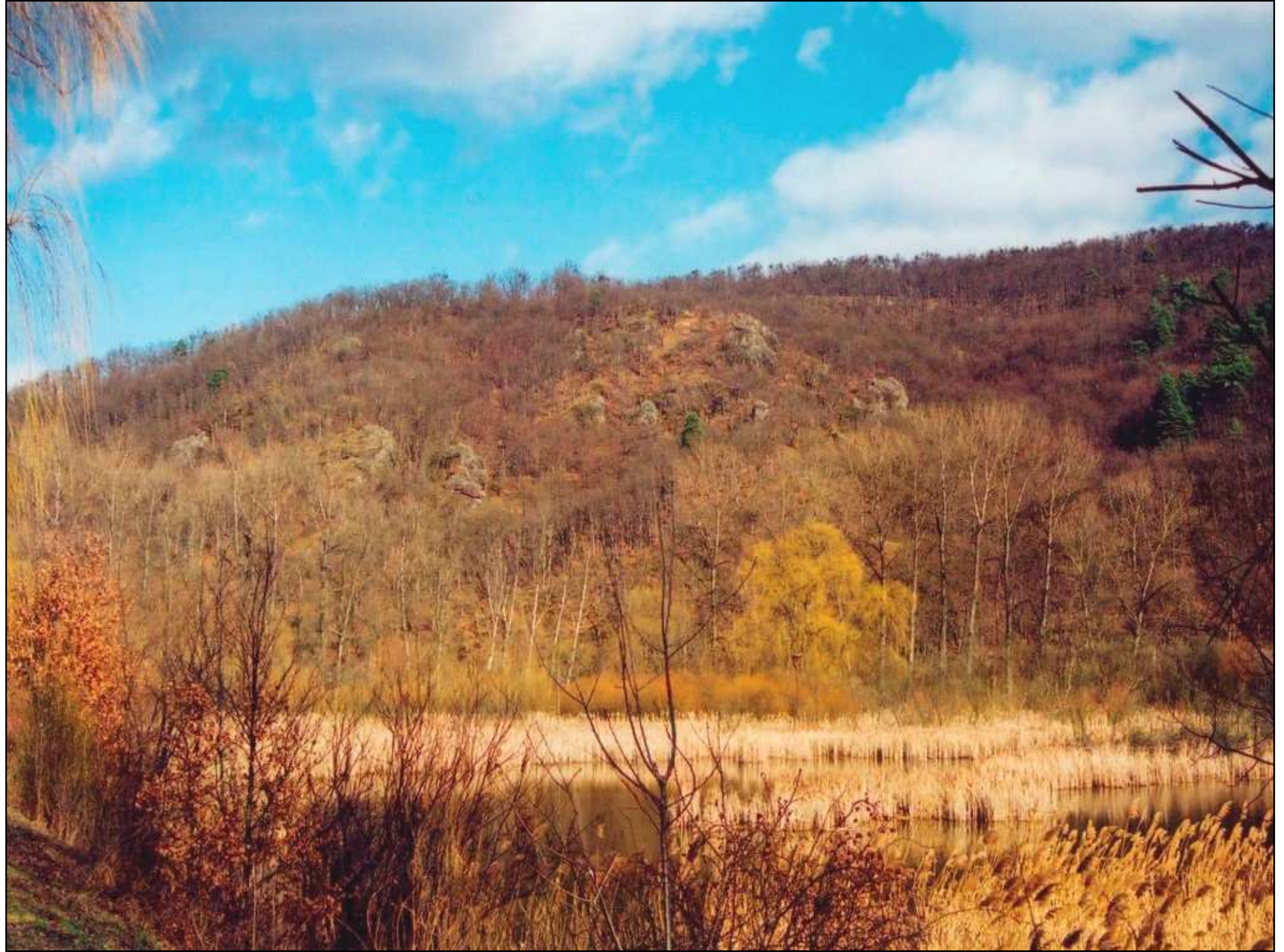
























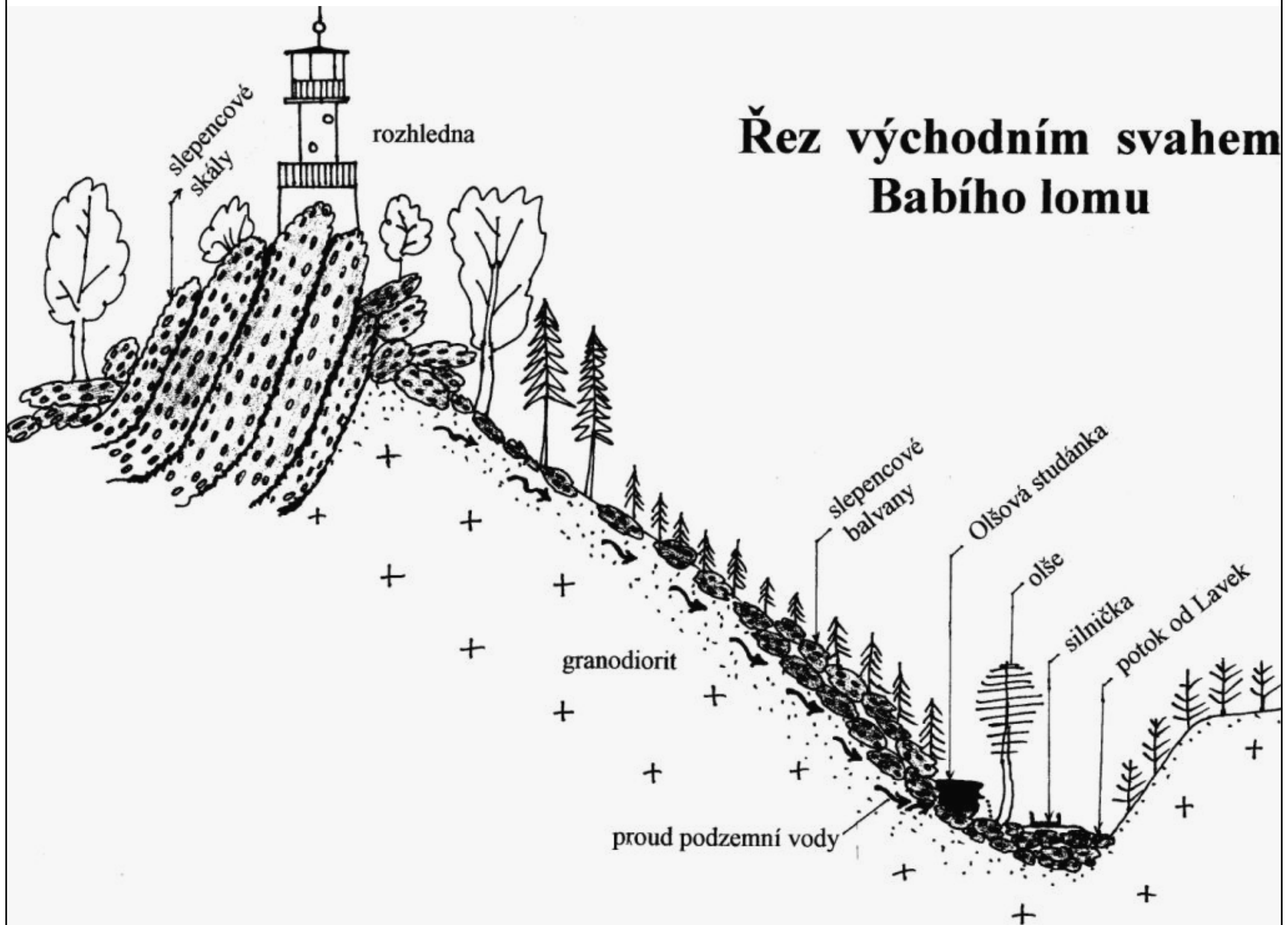


© Václav Váňa, Jihlava  
http://www.geografika.cz





# Řez východním svahem Babího lomu









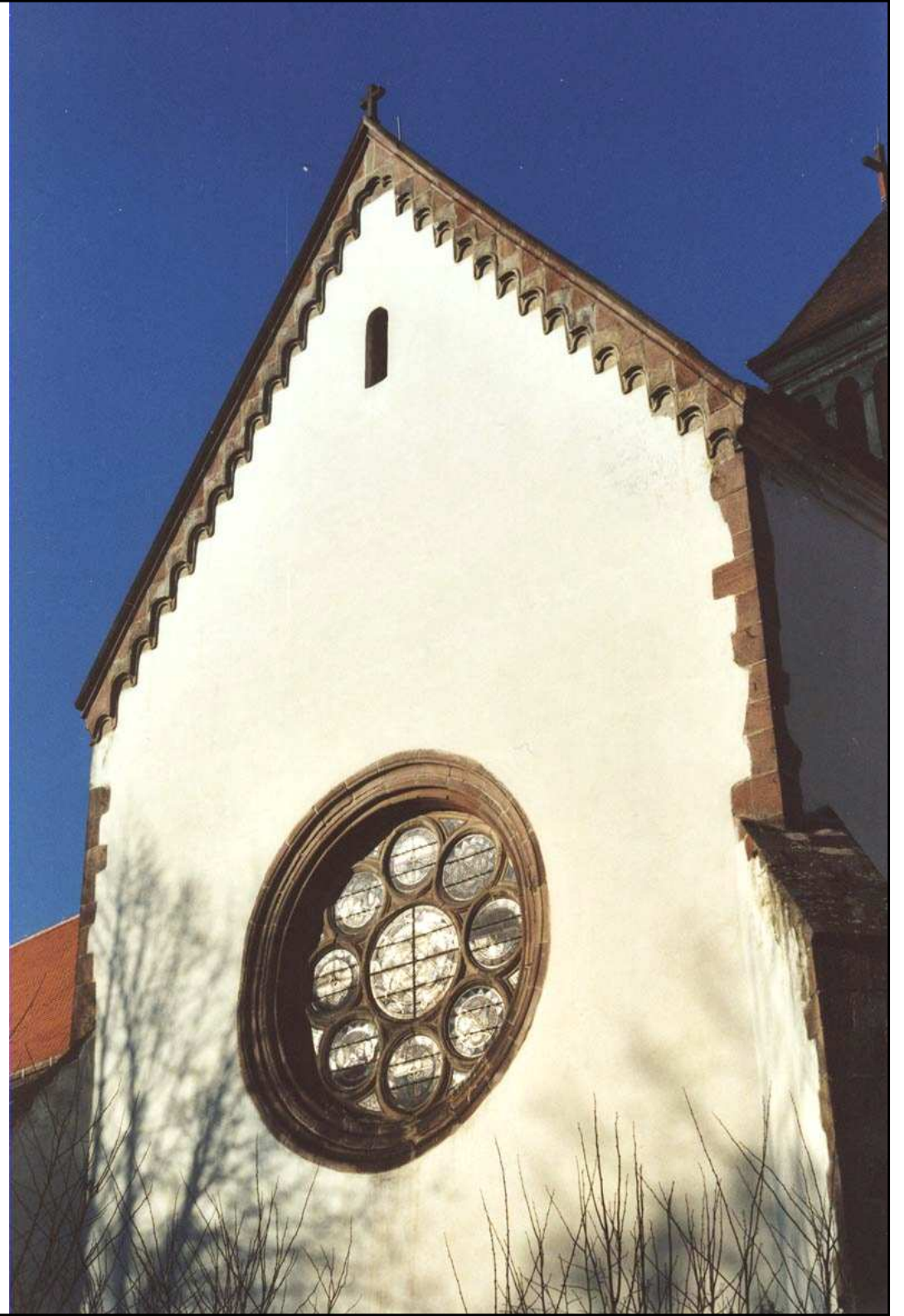
*Brno a minulosti*



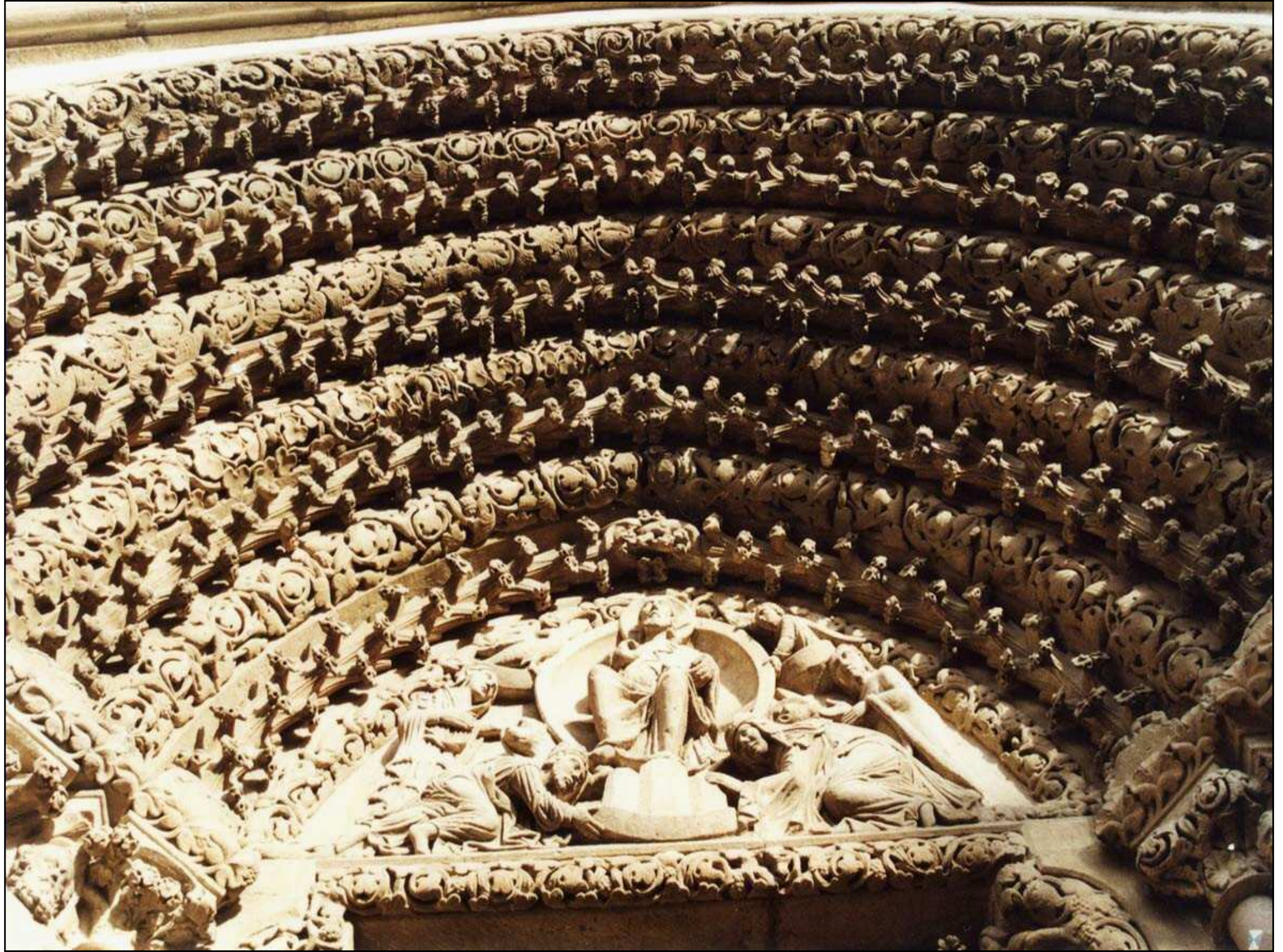


*Hrad Veveří*



























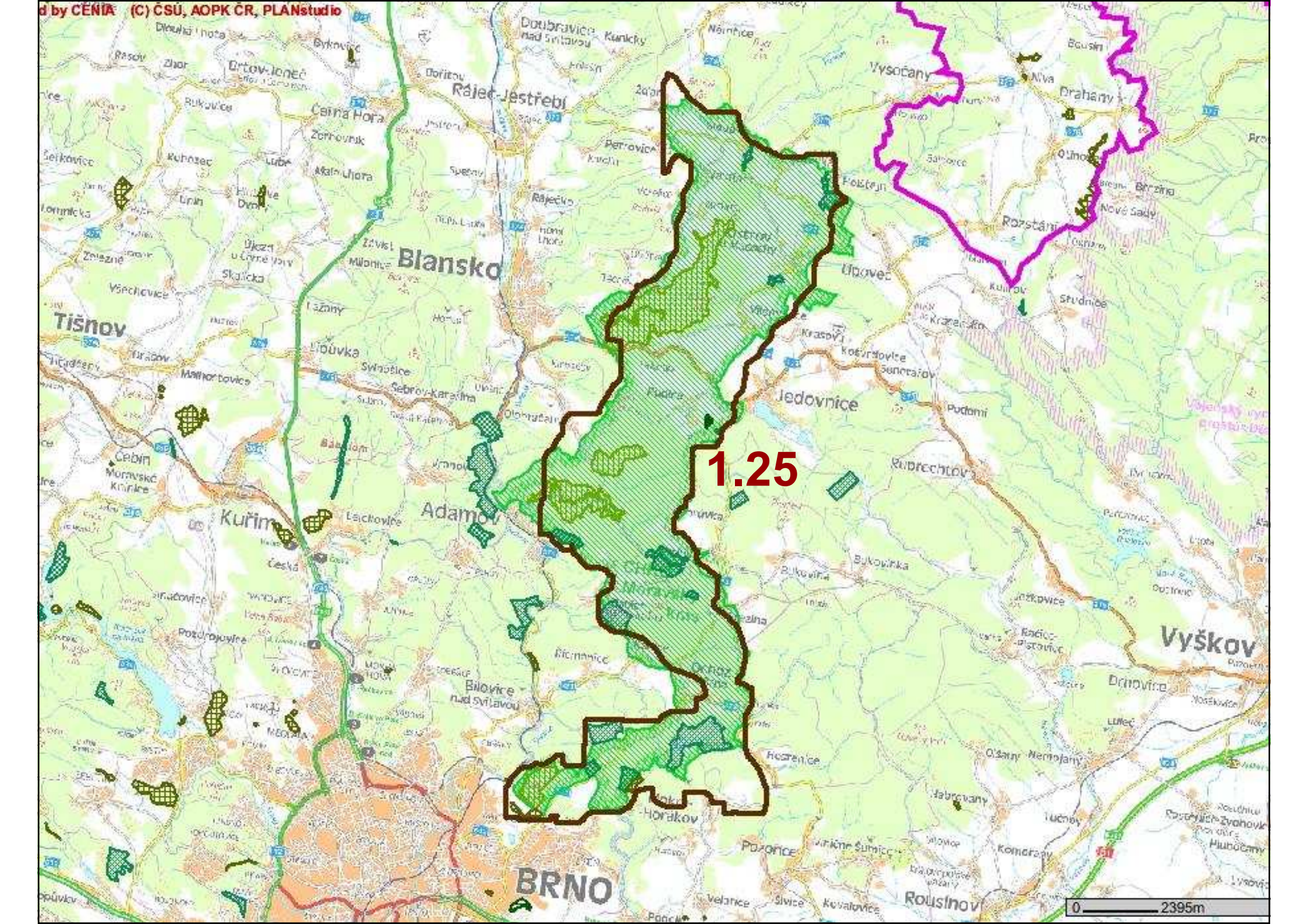






# Macošský bioregion (1.25)





1.25

# Charakteristiky Macošského bioregionu

- Poloha:
- Důvod vymezení:
- Plocha:
- Vegetační stupně:
  - 1. (1%), 2. (10%), 3. (47%), 4. (40%), 5. (2%)
  - A (6%), B (40%), Cs (9%), Ca (1%), D (44%)
  - N (93%), z (0%), a (1%), o (6,0).
- Počet typů biochor:
- Orná: 24%, TTP 7%, lesy 57%, vody 0,5%
- KES 2,7

# Macošský bioregion – charakteristiky\_2

- Lesy – zastoupení dřevin v %:
- Sm 35, Bo 7, Jd 2, Md 6
- Db 9, Bk 25, Hb 11, Cenné I. 4.
- Podíl přirozených dřevin: **52%**
- **VZCHÚ:**
- **Přírodní parky:**
- **MZCHÚ:** NPR Moravský kras-střed, NPP Rudické propadání, NPR Josefovské údolí-Býčí skála, NPR Hádecká planinka, NPP Jeskyně Pekárna



# Macošský bioregion – charakteristiky\_3

- **Geol.- geomorfolog. zajímavosti:**
- Holokras (?)
- Nej, nej, nej.....(propast, jeskyně, dóm, údolí, archeologie, voda, propadání)
- Fosilie – devon, jura
- Fossilní kras – Rudice (-140 m)
- Spodnokřídové písky (Rudice)
- Lažánecký žleb

# Macošský bioregion – charakteristiky\_4a

- **Biologicky hodnotné lokality:**

- Macocha
- žleby – suťové, klimaxové a xerothermní lesy (rozdíly – Pustý, Suchý, Křtinské údolí, údolí Říčky)
- skalní stepi (Hády ?, Lysá hora) + škrapové stráně
- Jeskyně - zimoviště
- vyvěračky

- **Zajímavé stavby:**

- Zříceniny hradů Blansek a Holštejn, Rytířská j.
- Doly na železnou rudu
- Železářská pec (Františka)
- Sloup
- Větrné mlýny (Petrovice, Ostrov, Rudice)
- Zpřístupnění Punkevních jeskyní
- Podzemní továrny
- Telekomunikační věž Hády
- Lanovka z Pustého žlebu



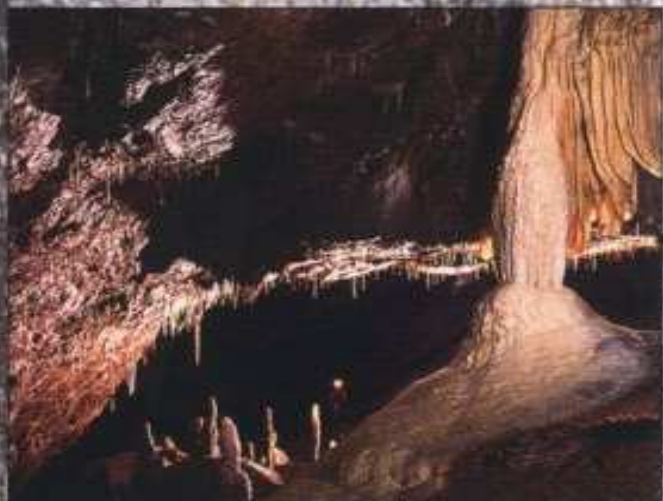
Závrtý u Vilémovic



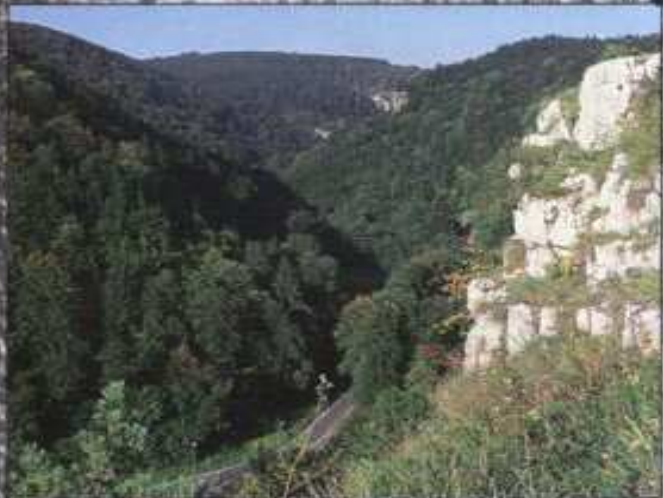
Ostrovská krasová plošina



Rudické propadání



Amaterská jeskyňe



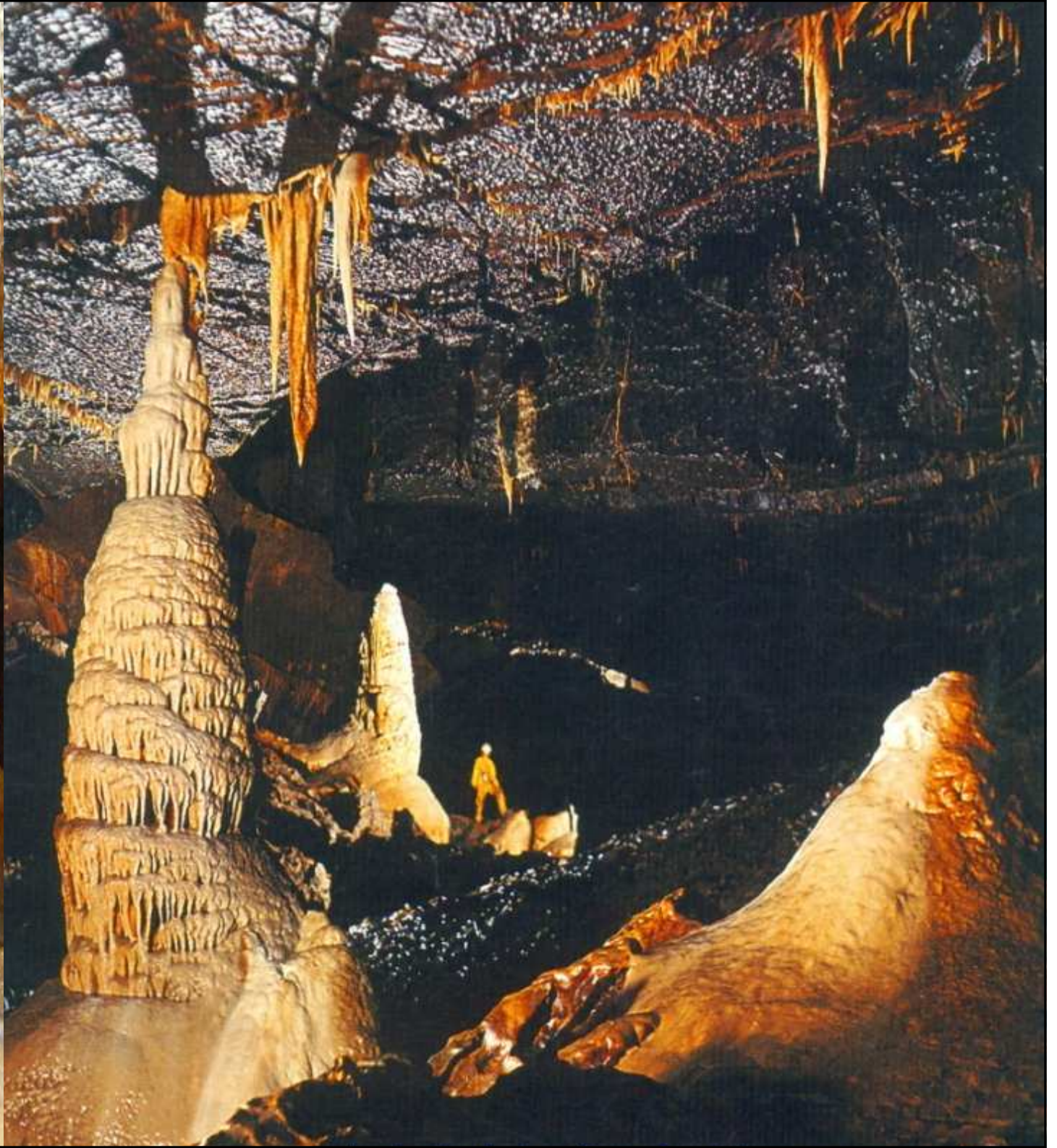






: Bjørn Thon





















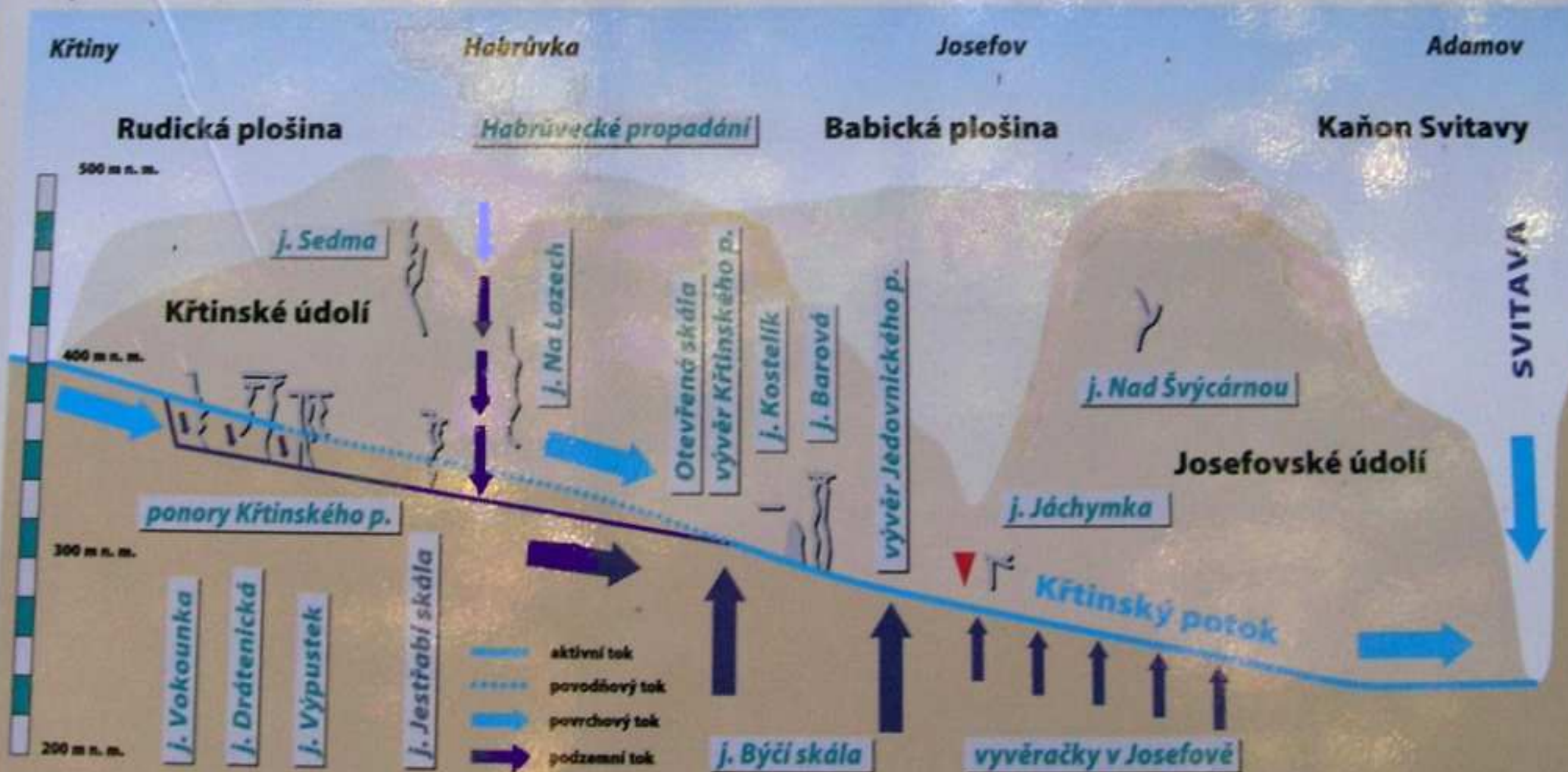
Propadání Křtinského potoka



Otevřená skála

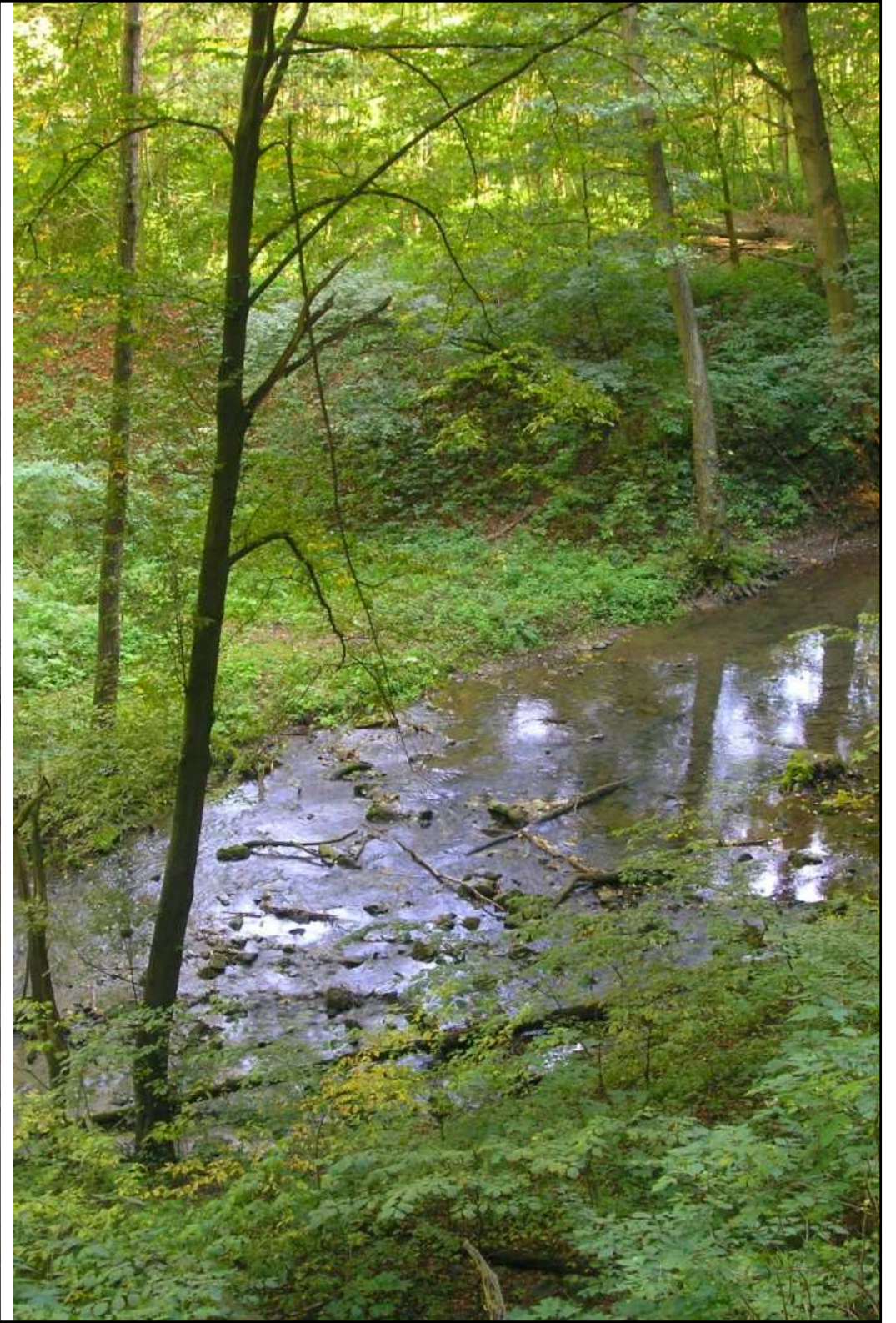


Vývěr Křtinského potoka
















-  vápence
-  železné rudy
-  běliny (rohovce, geody)
-  písky, hlínky
-  jíly









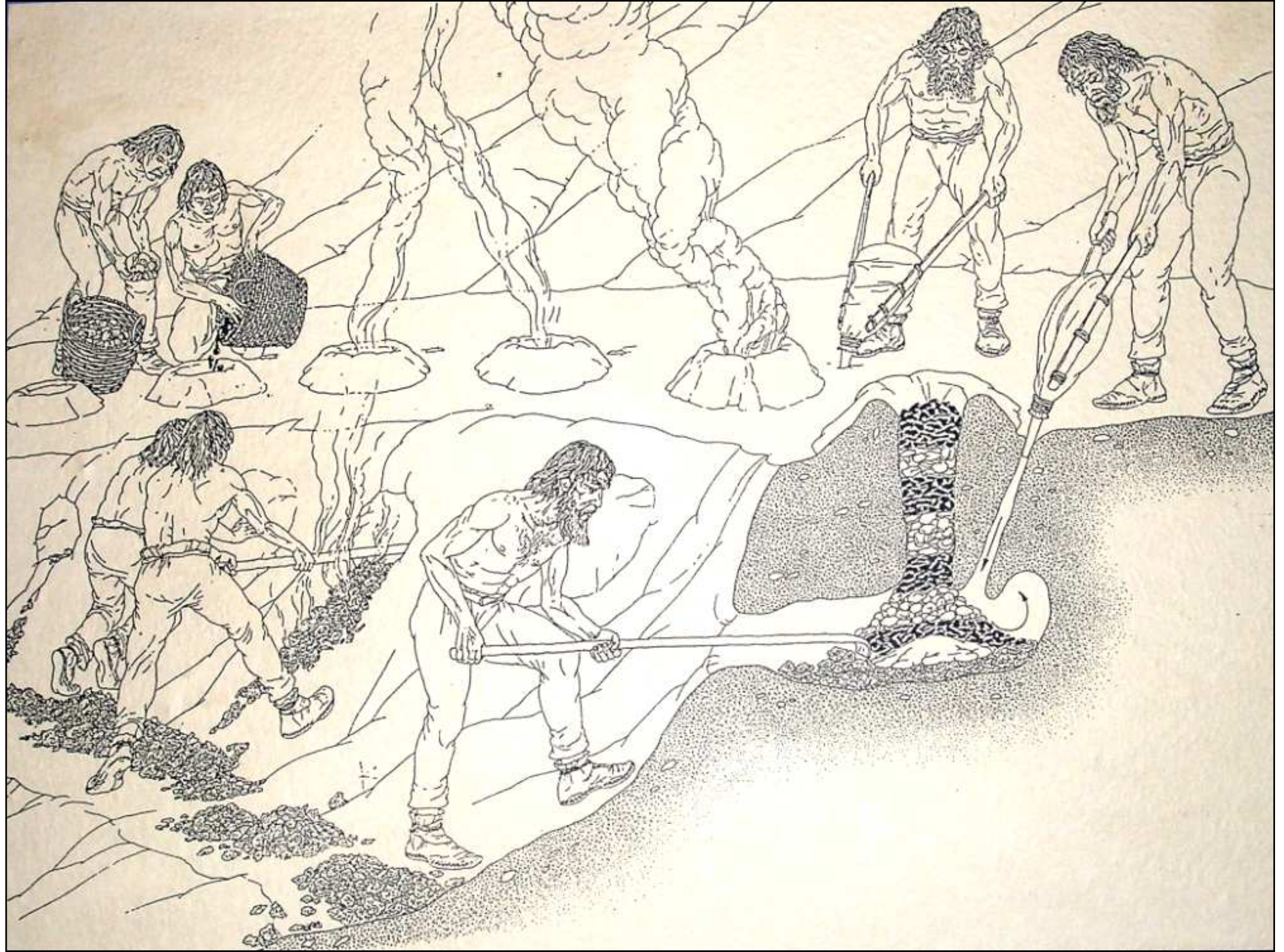


Nález baterie vtesaných železářských pecí z přelomu 8. a 9. století n.l.





































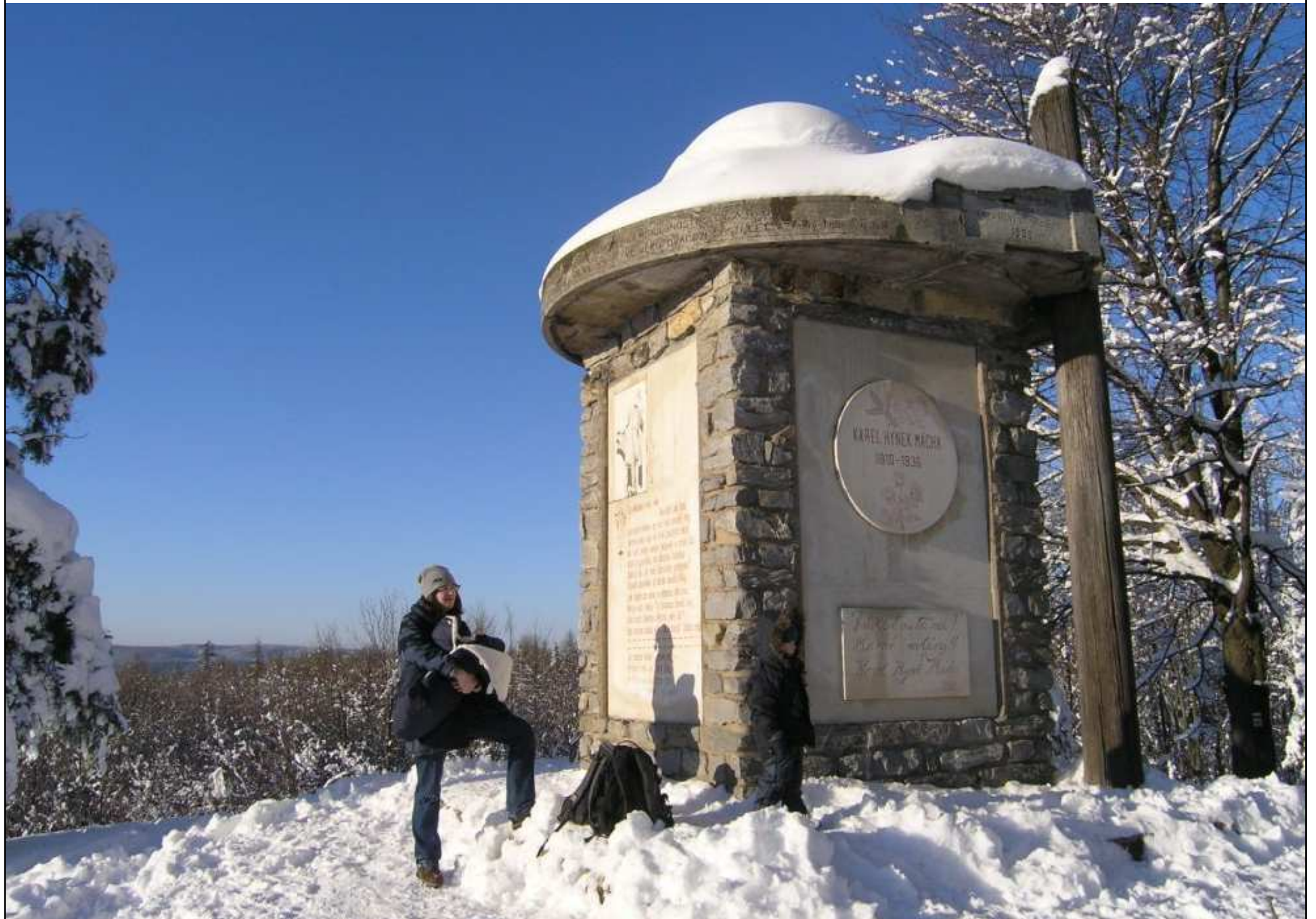












# Macošský bioregion – charakteristiky\_4b

- **Archeologické lokality:**

- hl. Kůlna, Býčí skála, Švédův stůl, Pekárna
- Železářské (Olomučany) a vápenické pece

- **Negativa:**

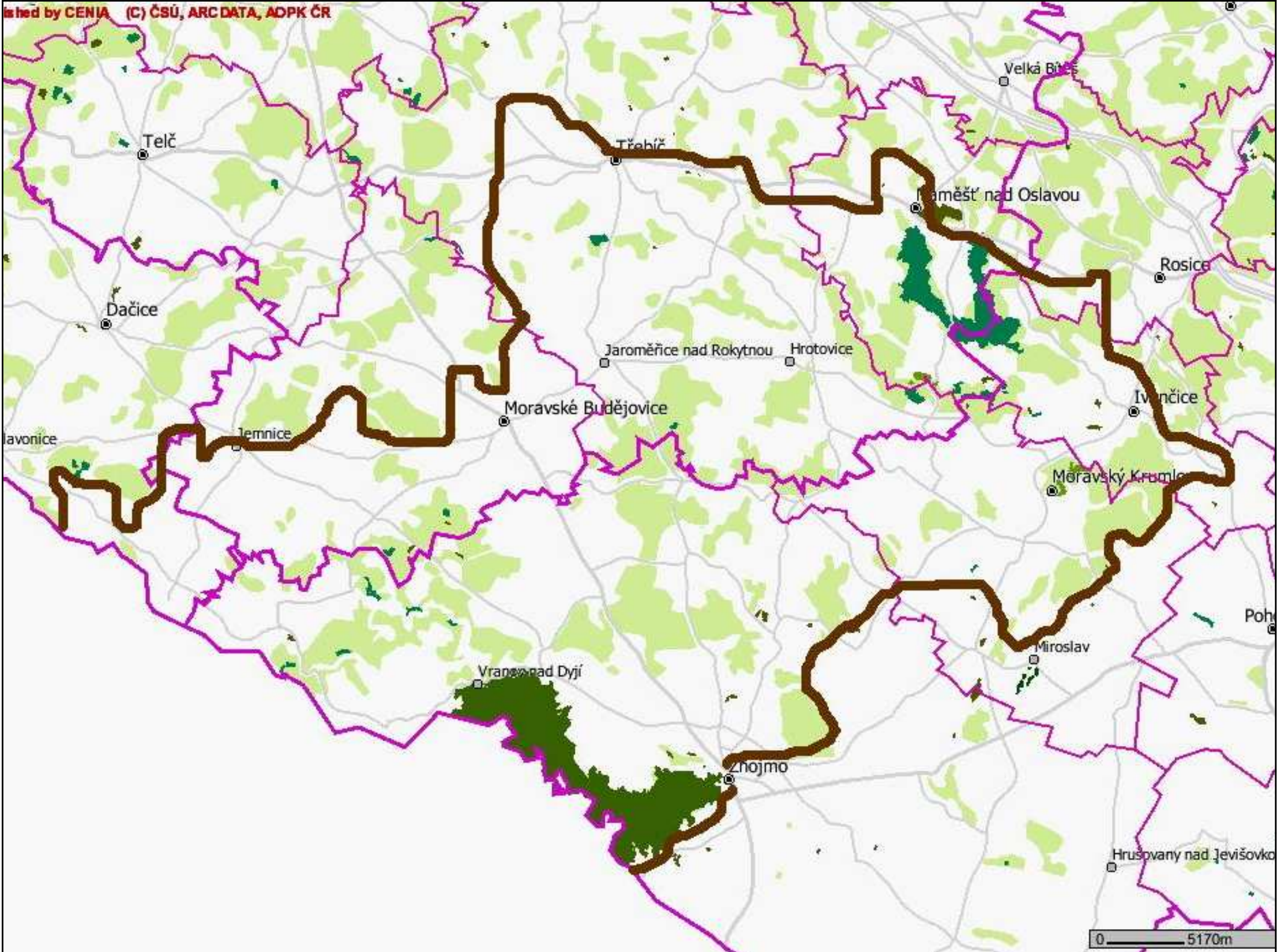
- Devastace jeskyní (zbrojní výroba, návštěvníci, zpřístupnění jeskyní, lomy, splašky a odpadky)
- Zavážení závrťů
- Podchycení vyvěraček
- Haly Adastu
- Lomy Mokrá

- **Environmentální kauzy:**

- Doprava ve žlebech
- Lomy
- Rozvoj vesnic

# Jevišovický bioregion (1.23)





# Jevišovický bioregion

## charakteristiky\_1

- Poloha:
- Důvod vymezení:
- Plocha: 1819 km<sup>2</sup>
- Vegetační stupně: 1. – 4.
- 1. (1%), 2. (28%), 3. (49%), 4. (22%)
- A (38%), B (52%), Cs (4%), Ca (4%), D (2%)
- N (88%), z (6%), a (4%), o (1,6%).
- Orná: 59%, TTP 4%, lesy 29%, vody 2,0%
- KES 0,6

# Jevišovický bioregion

## charakteristiky\_2

- Lesy – zastoupení dřevin v %:
- Sm 31, Bo 27, Jd 0,5, Md 5
- Db 19, Hb 5, Bk 1, Ak 5.
- Podíl přirozených dřevin: **33%**
- **VZCHÚ:**
- **Přírodní parky:** Jevišovicko, Střední Pojihlaví, Rokytná
- **MZCHÚ:** PR Údolí Oslavy a Chvojnice, NPR Mohelenská hadcová step + PR Dukovanský mlýn, NPR Krumlovsko-rokytenské slepence, PR Hošťanka



# Jevišovický bioregion – charakteristiky \_3

- **Geologicko-geomorfologické zajímavosti:**
- Dlouhá skalnatá meandrující údolí
- Pobočky s vodopádky
- Hadce
- Slepencové skály
- Rozsáhlé zarovnané povrchy + kaoliny
- Amfibolitový masiv u Podhradí n./D.

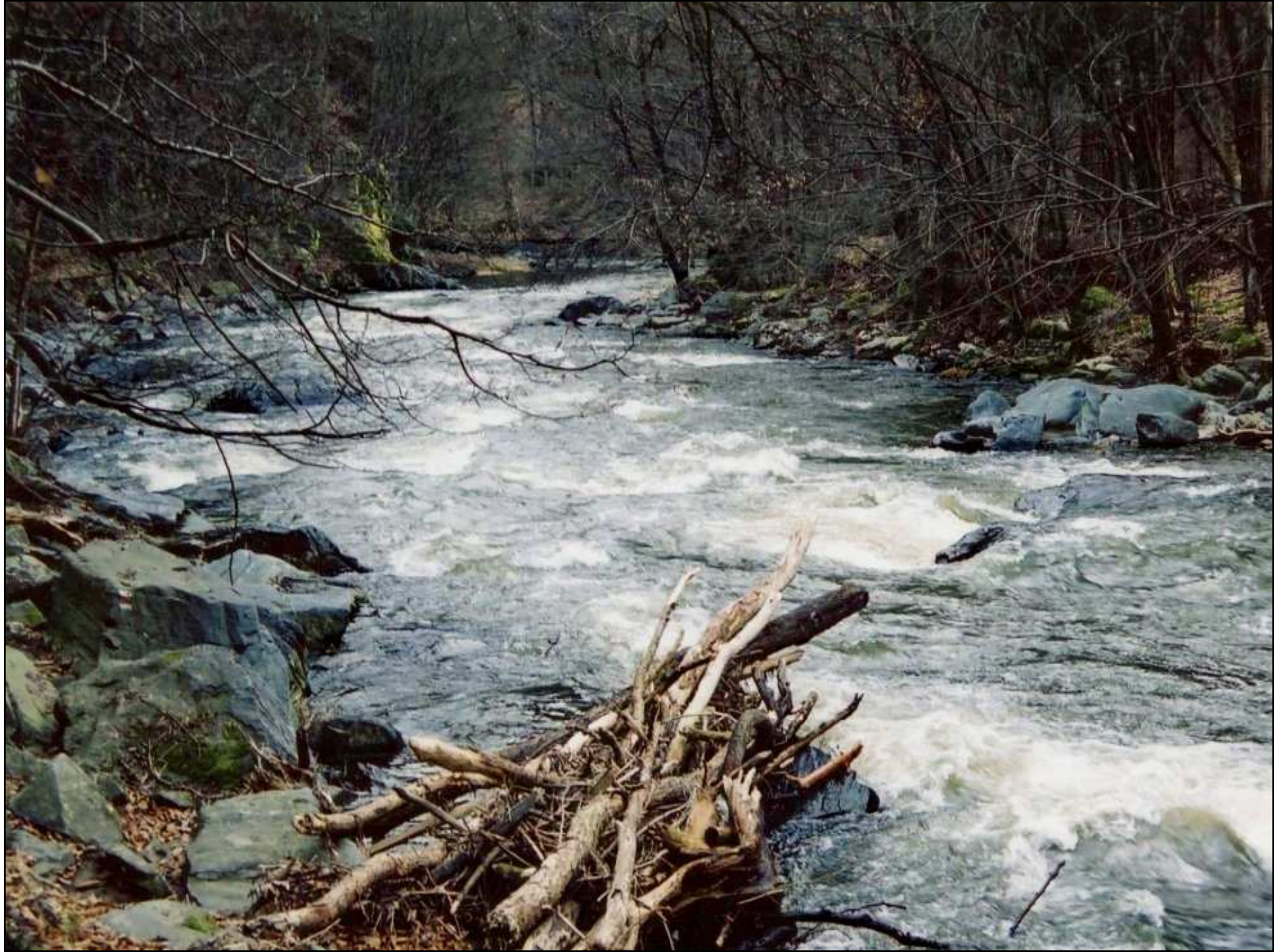
# Jevišovický bioregion – charakteristiky \_4

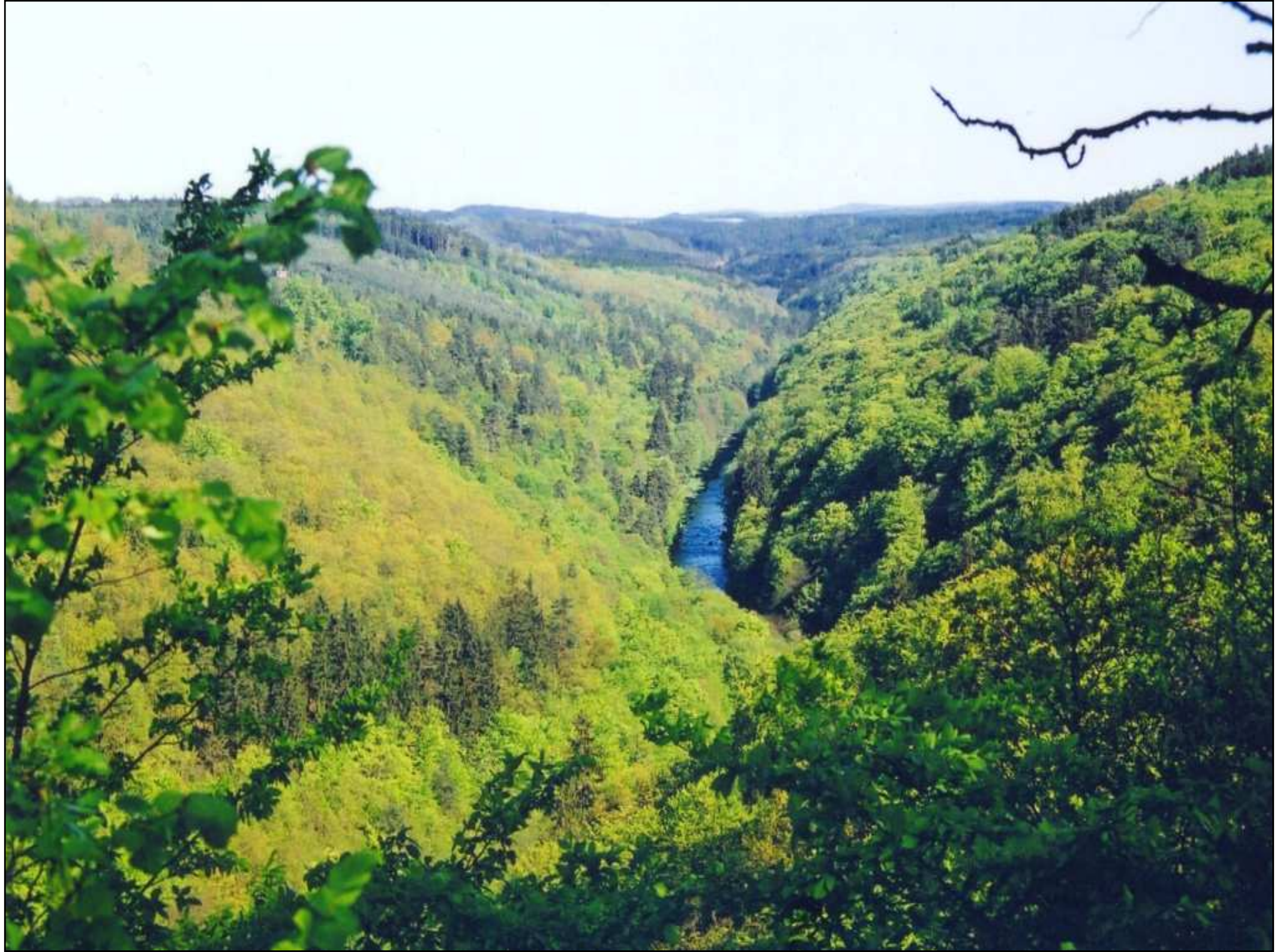
- **Biologické zajímavosti:**
- Suťové a zakrslé lesy
- Hadcová biota
- Skalní stepi – rula, slepence, hadce, vápence
- Málo buku, jedliny, vysoko položená teplomil. společ.
- **Zajímavé stavby:** Třebíč, Znojmo, Bítov, Vranov n/D.,  
Cornštejn, Mor. Krumlov, řada vesnických románských  
kostelů, karnery, rozhledna Babylón (1838), JEDU,  
Dalešice-Mohelno, Vranovská přehrada
- **Environmentální kauzy:** JEDU + mezisklad,  
radioaktivní voda, kolísání Dyje, likvidace stromořadí,  
přehrady + odběr vody, chatové kolonie



# Náměšť nad Oslavou





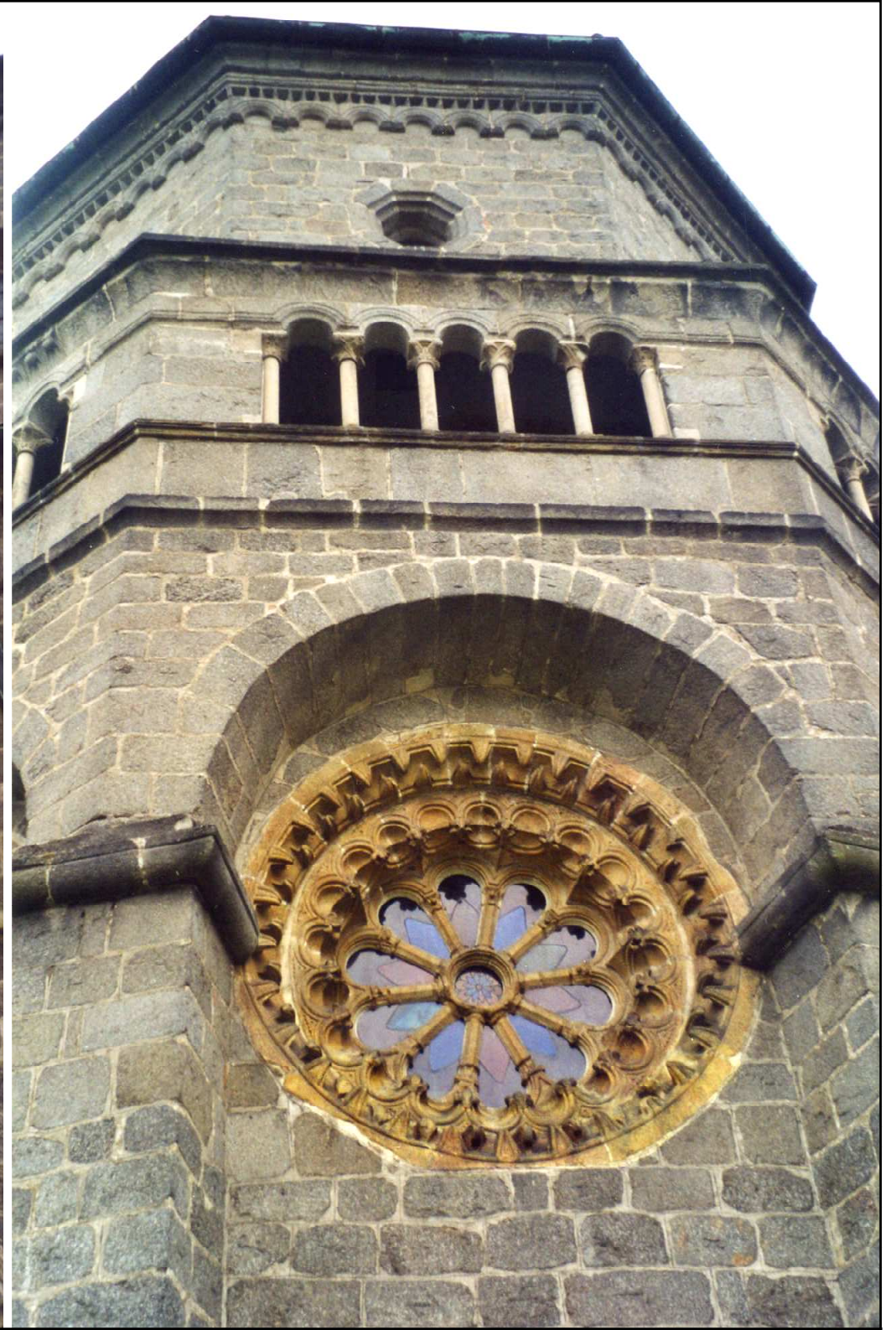




















# MOLÍN











