

## ZÁKLADNÍ INFORMAČNÍ SYSTÉMY A DATOVÉ BÁZE

Mapové zdroje, 18. října 2007

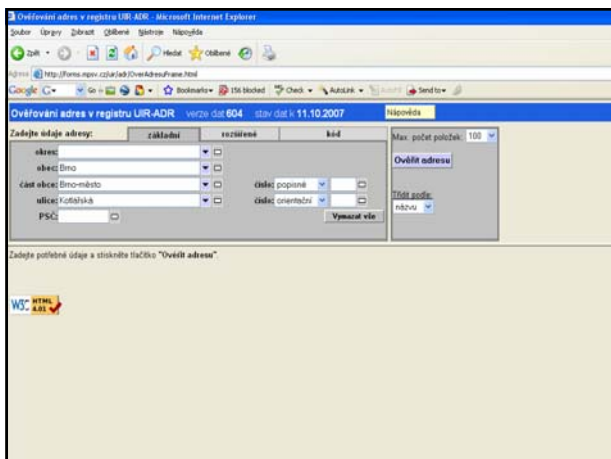
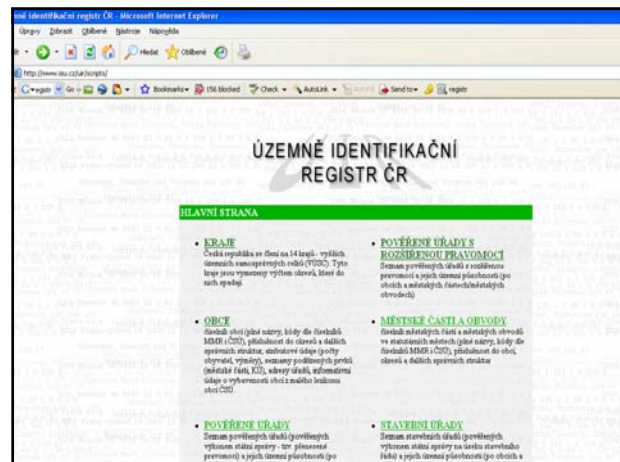
## Informační systém veřejné správy (IS VS) <http://www.isvs.cz>

- definován Zákonem č. 365/2000 Sb. jako funkční celek nebo část zabezpečující cílevědomou a systematickou informační podporu, obsahující data a nástroje pro výkon informačních činností. Novela z roku 2005.
- Usnesení vlády číslo 1280, ze dne 3. 12. 2001 rozděluje IS VS na 3 následující položky:
  - Základní registr obyvatel (ZRO)
  - Základní registr ekonomických subjektů (ZRES)
  - Základní registr územní identifikace a nemovitostí (ZRÚIN)

Pozn.: Pasáže týkající se geoinformatiky byly zrušeny k 31.12.2006.

## ÚIR (Územně – identifikační registr) <http://www.mpsv.cz> <http://www.isu.cz/uir/> <http://forms.mpsv.cz/uir/>

- Zaveden pro jednotnou prostorovou identifikaci objektů, jevů a aktivit na území ČR.
- Standard IS VS k prostorové identifikaci.
- Realizace tohoto standardu:
  - ÚIR (o který se stará Ministerstvo pro místní rozvoj)
  - ÚIR-ADR (administrativně datový registr v kompetenci Ministerstva práce a sociálních věcí). Jedná se o vzájemně propojené systémy, číselníky a základní registry.



## Informační systém katastru nemovitostí (IS KN) <http://katastr.cuzk.cz/>

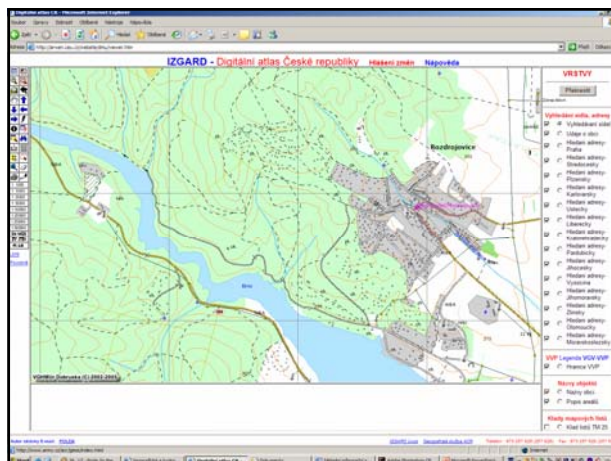
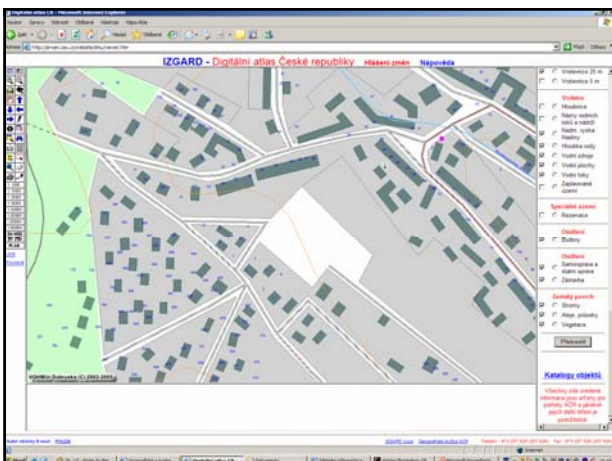
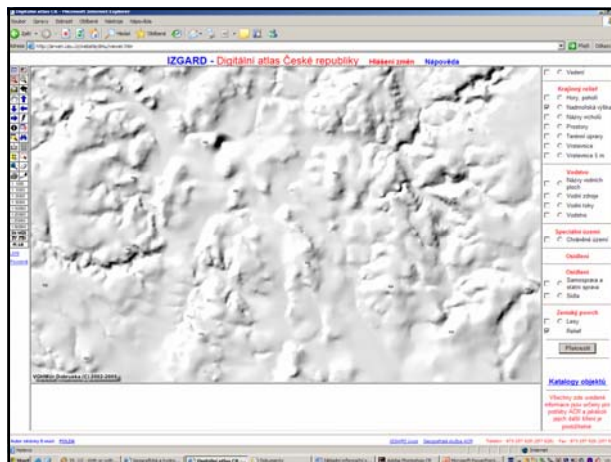
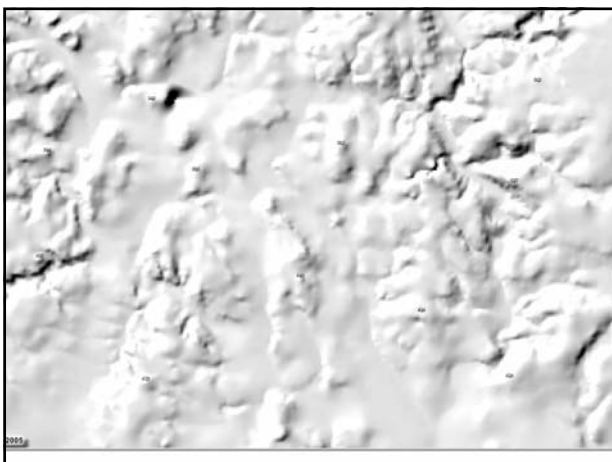
- datově nejrozsáhlejší informační systém veřejné správy, který je zároveň součástí Akčního plánu.
- **Systém poskytuje kompletní podporu výkonu státní správy v oblasti katastru nemovitostí.** Obsahuje řešení pro správu:
  - souboru popisných informací katastru nemovitostí (SPI KN)
  - souboru geodetických informací katastru nemovitostí (SGI KN)a dále pro podporu dokumentačních fondů a poskytování informací z katastru nemovitostí.
- Aktualizace SGI KN měla být původně dokončena v roce 2006. Nyní se uvádí rok 2010. Jde o základní mapový referenční podklad pro všechny úrovně GIS ve veřejné správě.

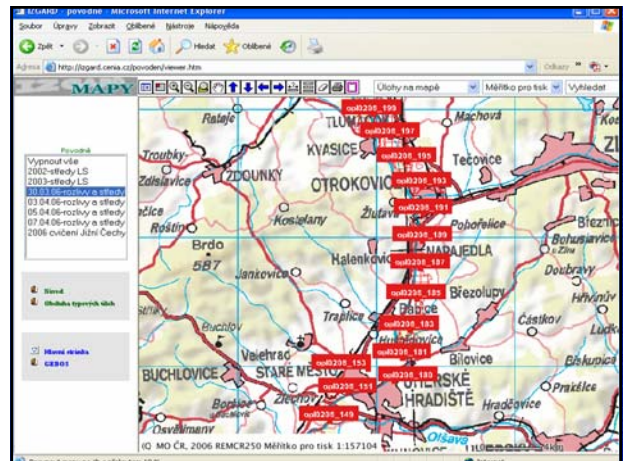
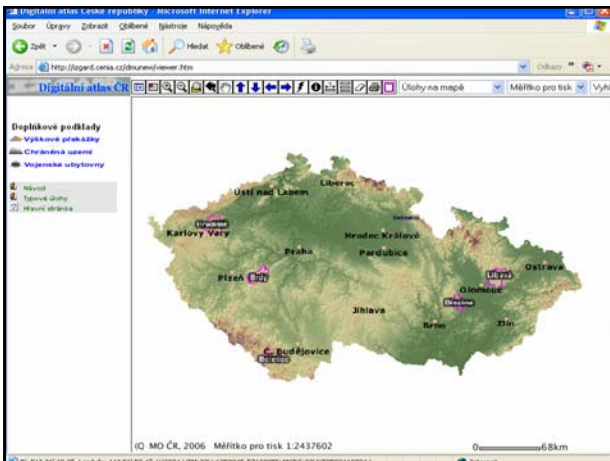
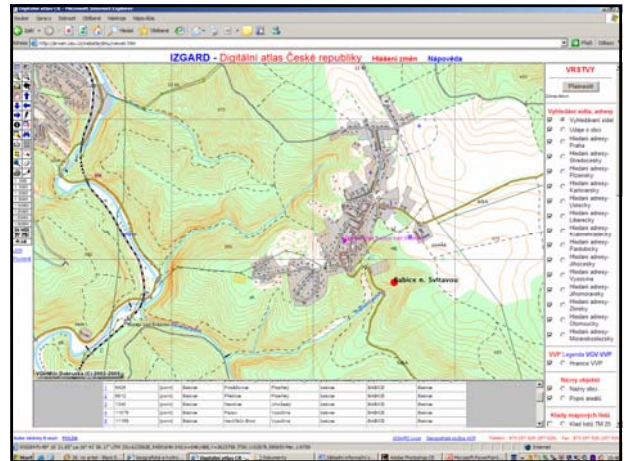
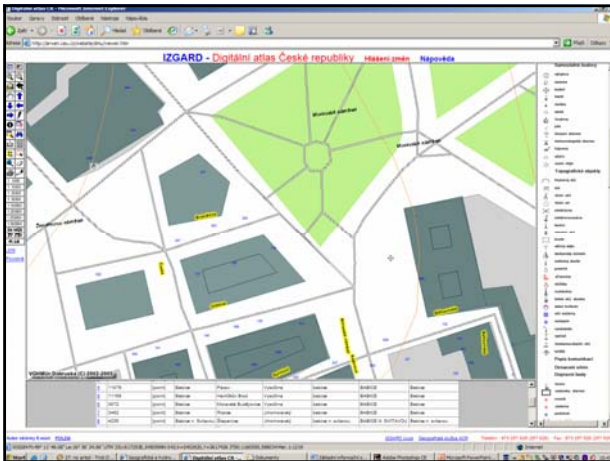
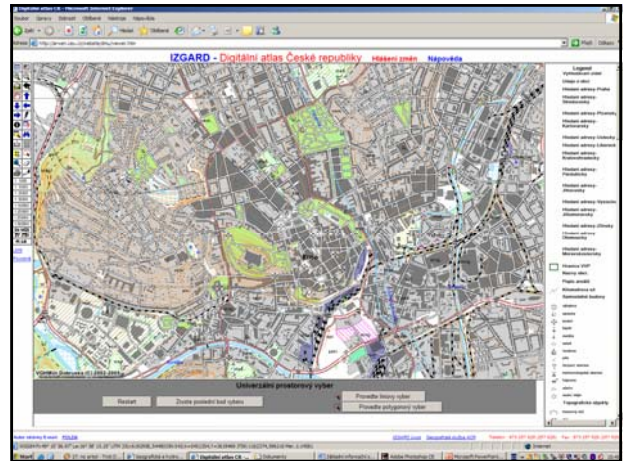
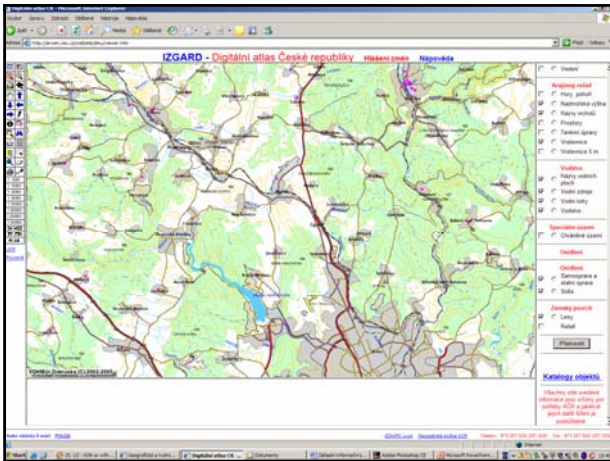
## Metainformační systém o katastrálních územích

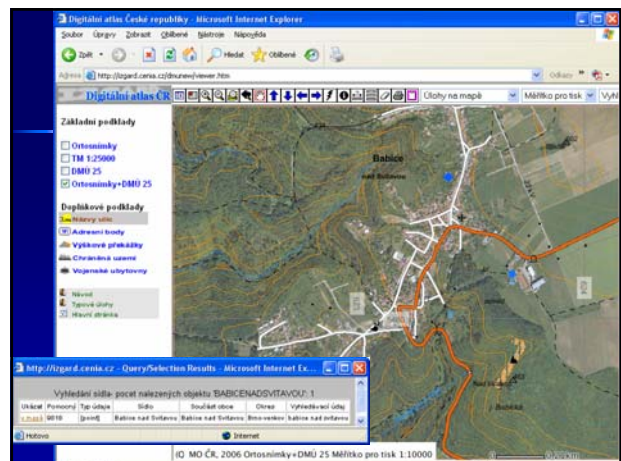
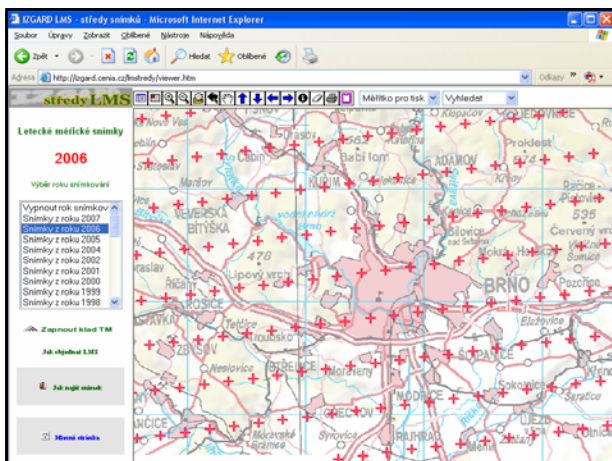
- 1. pilotní příklad toho, jak mají vypadat registry (ve zkušební verzi)
- vznikl v rámci projektu Správa dat za spolupráce ČÚZK, VUGTK a MU
- unikátní - vychází ze zásad navržených INSPIRE
- on-line propojení serveru metadat s ISKN (1 z principů)
- 2 integrované vzájemně propojené části: grafická část a DB (možnost on-line vkládání a editování metadat)
- současnost – 3 druhy geodat:
  - data generovaná z ISKN
  - vlastní metadata vkládaná uživateli
  - geodata „Geoportálu ZÚ“

## Digitální mapy odvozené z vojenských topografických map; Vojenský GIS (VGIS)

- garanční pracoviště Vojenský geografický a hydrometeorologický úřad (VGHMÚŘ) v Dobrušce
- obsahuje větší množství geografických datových modelů odpovídajících měřítkům map 1 : 25 000 a 1 : 200 000 z území ČR (DMÚ 25, DMÚ 200) a měřítku mapy 1 : 250 000 z území celého světa (VMap1).
- Aktualizace jedenkrát za 5 let plošně, vybrané prvky průběžně.
- IZGARD má technické problémy (pomalé na využití)



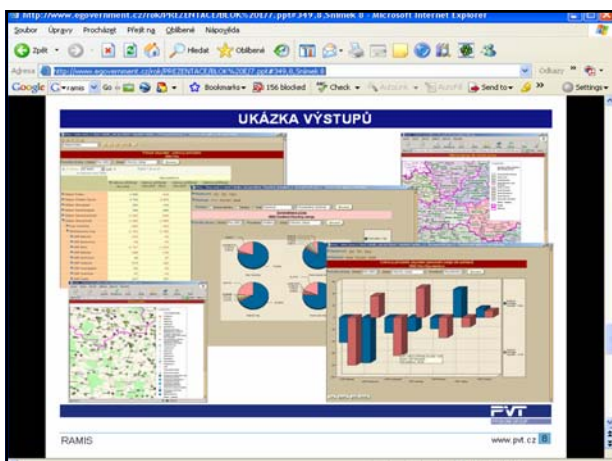




## Regionální a municipální informační systém (RAMIS)

<http://www.ramis.cz>

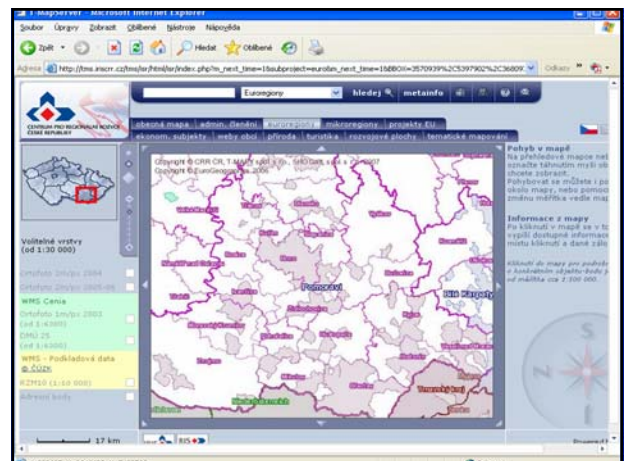
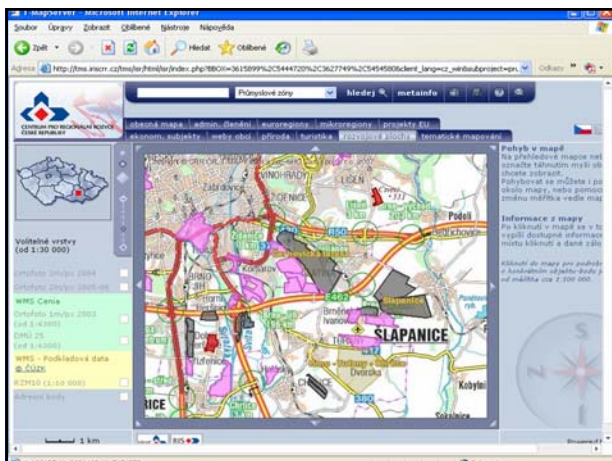
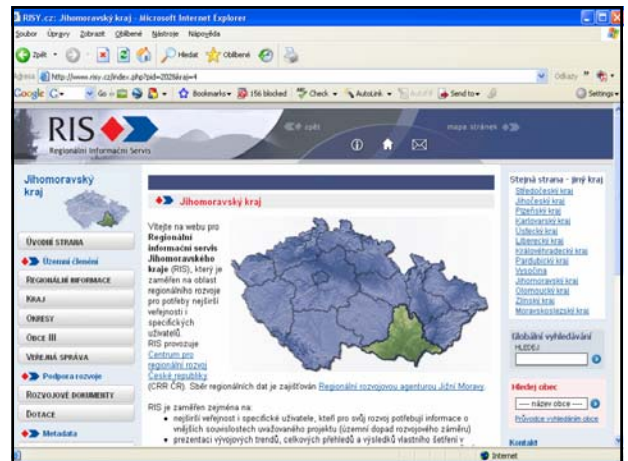
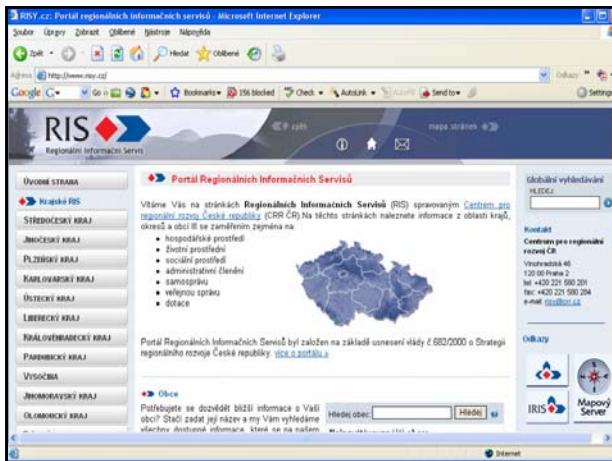
- Vytvořen pro podporu rozhodovacích a strategických úloh ve státní správě.
- Kromě tabulek a grafů obsahuje i mapový prohlížeč (vyjádření informací kartogramy a kartodiagramy).
- Má 3 složky:
  - informační systém pro podporu prostorového rozvoje
  - informační systém pro řízení odvětví (dopravy, životního prostředí,...)
  - informační systém finančního řízení (finanční analýzy, plnění rozpočtu)

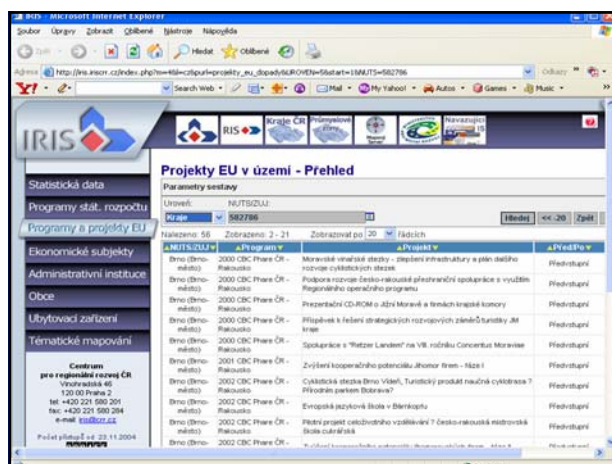
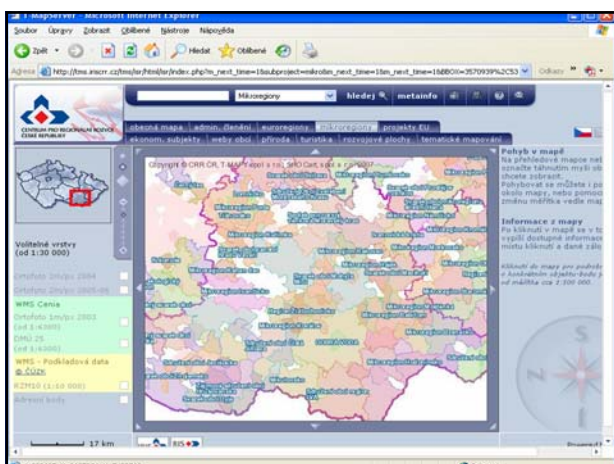


## Integrovaný regionální informační systém (IRIS / RIS)

<http://www.risy.cz>

- vznikl na základě usnesení vlády č. 82/2000 Sb., o strategii regionálního rozvoje ČR
- Úkolem je poskytovat informační zázemí krajským orgánům pro podporu územního rozvoje a řízení odvětví, navíc také pro podnikatele, investory a občany.
- Mapový server – např. admin. členění, euroregiony, mikroregiony, projekty EU, weby obcí, příroda, turistika, rozvojové plochy,...

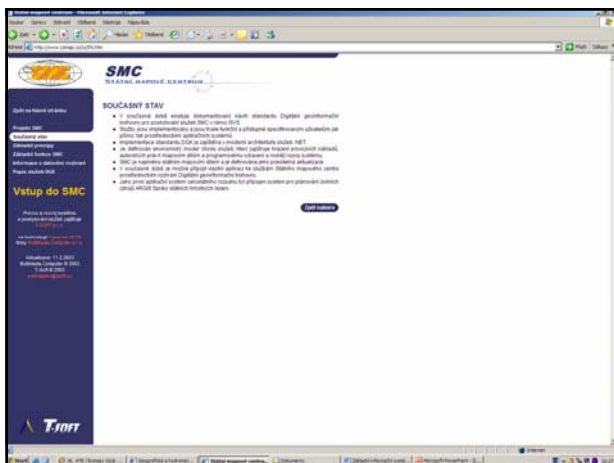
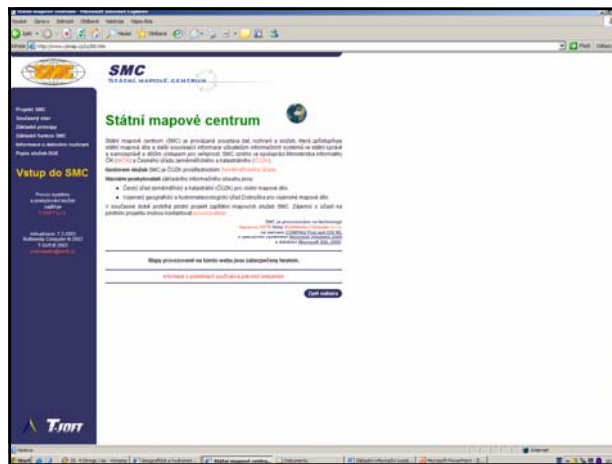




## Státní mapové centrum

<http://www.czmap.cz>

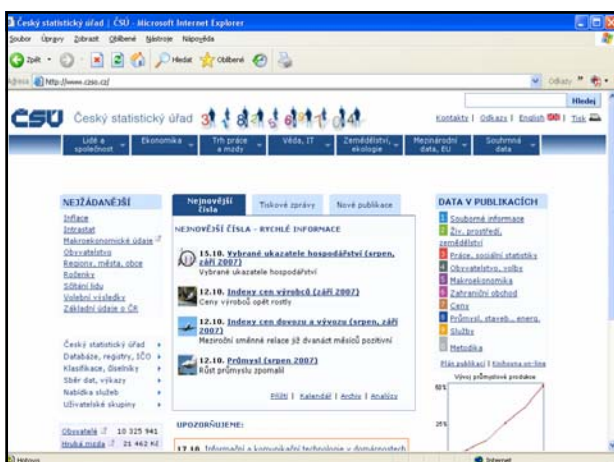
- Pilotní projekt, kde by měla být vytvořena provázaná soustava dat, rozhraní a služeb zpřístupňující státní mapová díla a další související informace uživatelům informačního systému ve státní správě a samosprávě.
- Dárci dat: ČÚZK, Zeměměřický úřad a Vojenský geografický a hydrometeorologický úřad (VGHMÚR) v Dobrušce
- Stavem v roce 2004 byl – mimo jiné – návrh standardu „Digitální geoinformační knihovny“ (DGK) pro poskytování služeb Státního mapového centra v rámci IS VS. Služby měly být implementovány, **trvale** funkční a přístupné specifickým uživatelům (přímo nebo prostřednictvím aplikačních systémů).
- Definován ekonomický model chodu služeb (hrazení provozních nákladů, autorských práv k mapovým dílům, software a hardware systému). Naplněné daty Státní mapy odvozené s pravidelnými aktualizacemi.
- Projekt v současnosti skončil, nemá podporu ČÚZK.



## Statistický informační systém

<http://www.czso.cz>

- Je důležitým zdrojem především atributových dat.
- Významný zdroj informací zvláště v následujících položkách:
  - číselník ZÚJ
  - číselník územně-technických jednotek
  - registr sčítacích obvodů a budov
  - registr ekonomických subjektů
  - zdroj atributových dat (výsledky statistického zjišťování)



## Jednotný informační systém životního prostředí (JIS ŽP)

<http://geoportal.cenia.cz>  
<http://www.env.cz>

- Otevřený a veřejně přístupný informační systém podle Zákona č.2/1969 Sb. a pro naplňování zákonů č.106/1998 Sb. a č.123/1999 Sb. o svobodném přístupu k informacím.
- závěrem JIS ŽP je postupně propojení informací a zdrojů z oblasti životního prostředí.
- mapový server obsahuje: topografické podklady, administrativní členění, geologii a geomorfologii, hydrografii, zvláště chráněná území, evropskou soustavu Natura 2000, krajinný pokryv, ČIŽP, ekologické škody a historická mapování
- Infrastruktura dat je shodná s INSPIRE (Ambrozek, L., ISSS 2005). Všechny tyto vrstvy jsou dostupné pro celé území republiky.
- Nyní je tento informační systém přesunut na server CENIA.

## Integrovaný registr znečišťování ŽP (IRZ)

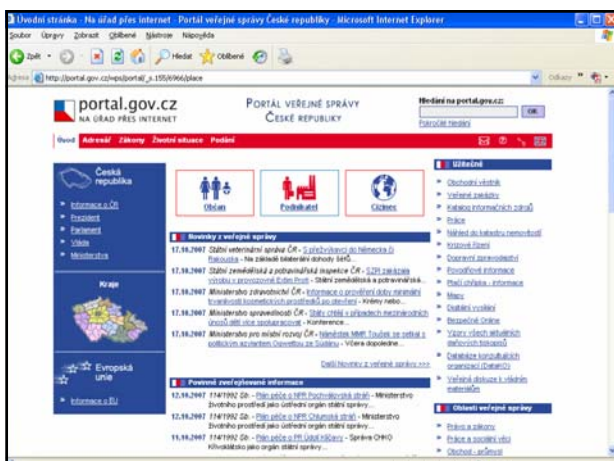
<http://www.irz.cz>

- Legislativa: zákon č. 76/2002 Sb., o integrované prevenci a omezování znečištění, o integrovaném registru znečišťování a o změně některých zákonů, nařízení vlády č. 368/2003 Sb., o IRZ a vyhláška č. 572/2004 Sb. => bude přijat nový zákon
- veřejný informační systém, který je řízen a spravován Ministerstvem životního prostředí
- provozovatelem je CENIA (česká informační agentura ŽP)
- IRZ je součástí JISŽP
- komplexní informace o znečišťování životního prostředí v ČR
- podrobné informace o emisích a přenosech vybraných znečišťujících látek do životního prostředí, které jsou ohlašovány za jednotlivé provozovny na základě splnění stanovených kritérií.

## Portál veřejné správy

<http://portal.gov.cz>

- jednotná vstupní brána do elektronického úředního světa ČR pro občany, podniky a instituce – jeho prostřednictvím mohou komunikovat s veřejnou správou
- soustřeďuje všechny potřebné info o úřadech státní správy a samosprávy, zajišťuje dálkový a bezplatný přístup k aktuálním a ověřeným informacím a službám veřej. správy, vč. elektronických transakcí → zjednoduší administrativu a usnadní komunikaci
- obsahuje: úplný adresář veřej. správy českou i evropskou legislativu DB návrhů řešení konkr. úředních agend elektronický Obchodní věstník náhled do katastru nemovitostí novinky z jednotlivých resortů, ...



## Mapové služby Portálu veřejné správy

<http://geoportal.cenia.cz>

- cíl: zpřístupnit občanům co nejvíce info o území, které je zajímavá, a to na maximálním možném počtu a typu stát. mapových podkladů
- mezeiresortní projekt – MI (v současnosti Min. vnitra) poskytovalo mapové služby nad daty MZP
- MŽP garantuje aktuálnost a dostupnost informací na mapovém serveru
- provozovatelem a správcem je CENIA

