

ZABAGED

Tomáš ŘEZNÍK
Šárka SALVETOVÁ

15. listopadu 2007

ZABAGED



Co je ZABAGED?

- ZABAGED = ZÁkladní BÁze GEografických Dat
- **digitální geografický model** odvozený z mapového obrazu ZM10, S-JTSK, Bp
- vytvořeno jako součást ISVS (Info systém veřejné správy)
- charakter GIS DB integrujícího prostorovou složku vektorové grafiky s topologickými relacemi objektů a složku atributovou obsahující popisy a další informace o objektech
- správcem je Zeměměřický úřad (www.cuzk.cz)
- obsah modelu definován katalogem 106 typů objektů strukturovaných databázi do 60 tematických vrstev

Feature kód	Název feature	Typ geometrie	Název datového souboru	
Kód atributu	Název atributu		Popis atributu	Default hodnota
Fl_aj050	Větrný mlýn	bod	VetmlyMlyn	
Atributy	KC_TYPPSTAV		[Typ stavebního objektu]	fl_aj050
Fl_aj051	Větrný motor	bod	VetmlyMotor	
Atributy	KC_TYPPSTAV		[Typ stavebního objektu]	fl_aj051
Fl_ak150	Lyžařský můstek	linie	LyzaarskyMustek	
Atributy	KC_TYPPSTAV		[Typ stavebního objektu]	fl_ak150
Fl_al000	Úcelová zástavba	bod	UcelovaZastavba	
Atributy				

Co je ZABAGED?

- doplňkové informace, resp. **identifikátory** některých typů objektů (vodstvo, komunikace) jsou prebirány z databázi jejich odborných správců;
- výškopisná složka vybavená vektorovým souborem vrstevnic umožňuje vytvářet účelově digitální model terénu (DTM)

Poskytovatelé identifikátorů

- VÚV TGM - Výzkumný ústav vodohospodářský TGM
- ČHMÚ - Český hydrometeorologický ústav
- ŘSD - Ředitelství silnic a dálnic
- TÚDC ČD - Technická ústředna dopravní cesty Českých drah
- CDV - Centrum dopravního výzkumu
- AOPK ČR - Agentura ochrany přírody a krajiny ČR
- SCHKO - Správa chráněných krajinných oblastí
- ČSU - Český statistický úřad
- Katastrální úřady
- Český báňský úřad

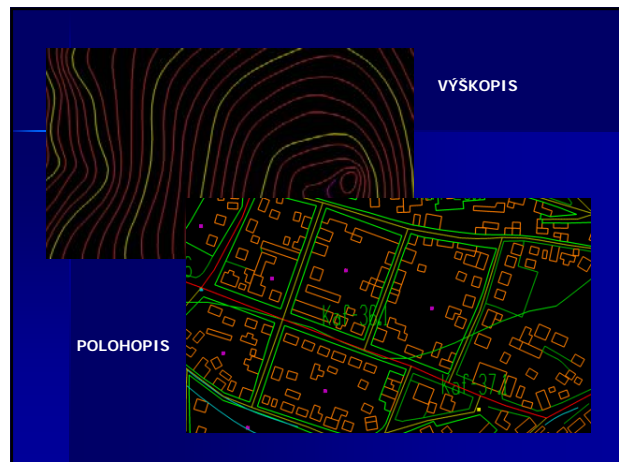
Technické řešení, klad listů, cena

- grafické prostředí MicroStation v rámci MGE využívající relační databázi ORACLE
- prostorově organizačními jednotkami jsou mapové listy ZM 10
- tvorba 1994 - 2000 (2005), 1. celoplošná fotogrammetrická aktualizace koncem roku 2005
- další aktualizace ve tříletých cyklech - metoda klient-server v pracovním režimu „on-line“



Technické řešení, klad listů, cena 2

- polohopis a výškopis společně nebo odděleně (prostorový 3D soubor vrstevnic)
- primárně DGN (Bentley), DXF, atributy mdb; MPD (Intergraph), SHP (ESRI), GML/XML
- pro uživatele ESRI zdarma mxd soubor (template) - kartografická vizualizace
- doplnění - DB GEONAMES - DGN nebo SHP

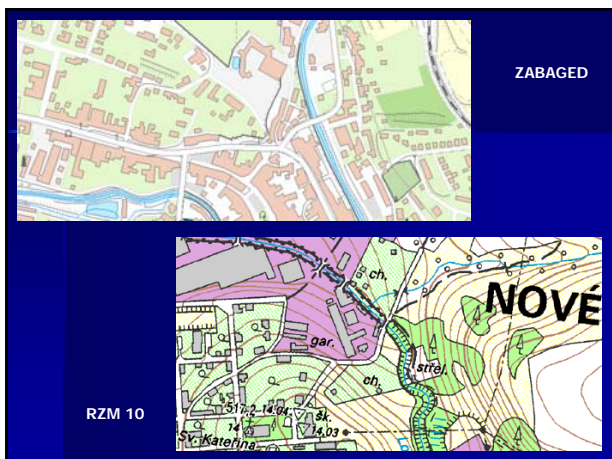


Technické řešení, klad listů, cena 3

- souřadnicové systémy dat
 - S-JTSK
 - WGS84/UTM
 - příp. S-42/1983
- výškový systém
 - Bpv

Historie ZABAGEDu

- Projekt v minulosti rozdělen:
 - Vektorový ZABAGED/1
 - Rastrový ZABAGED/2

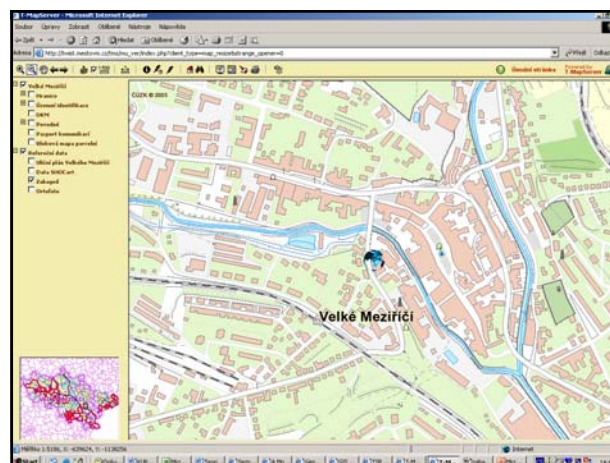
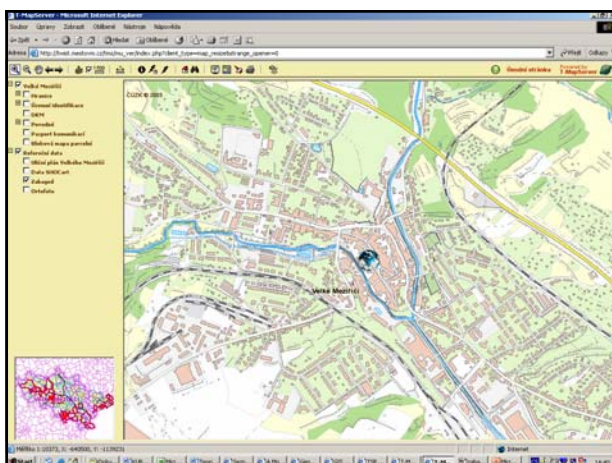
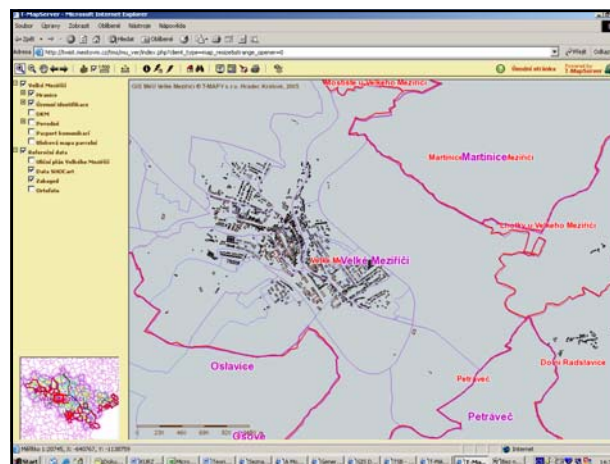


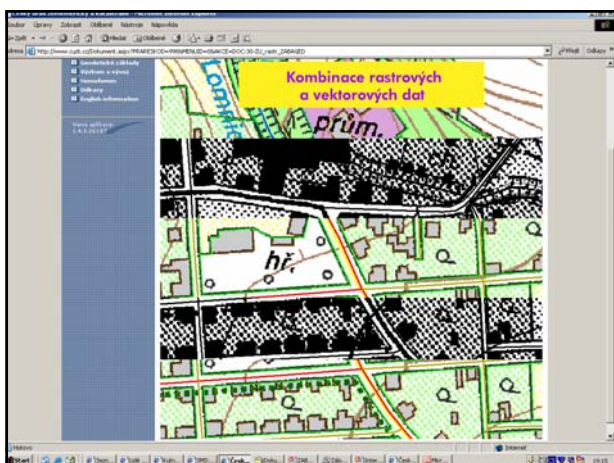
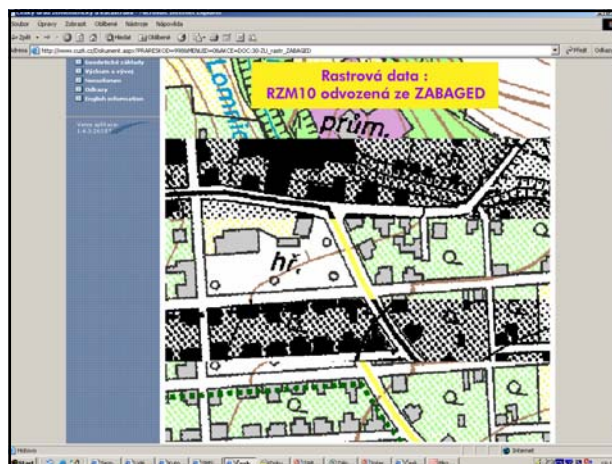
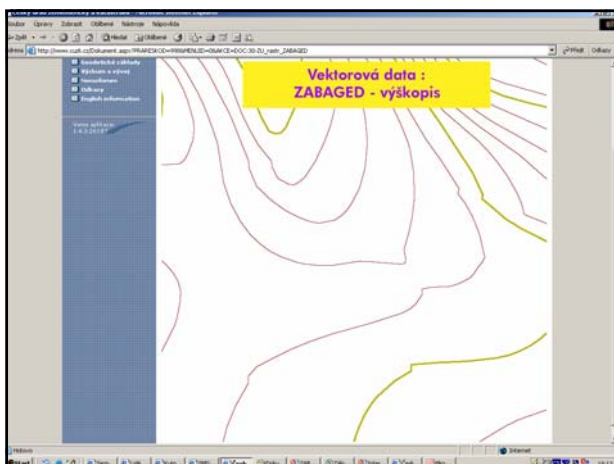
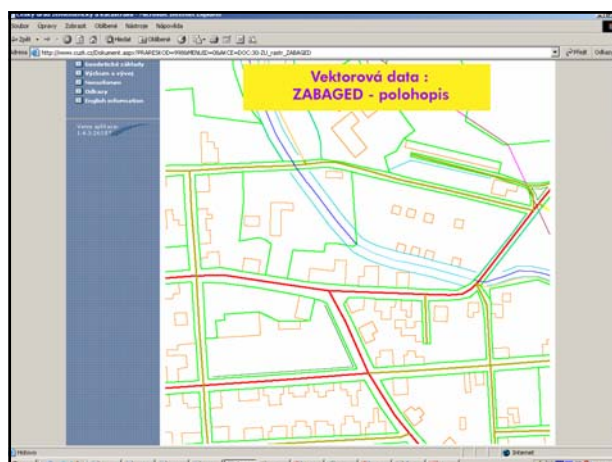
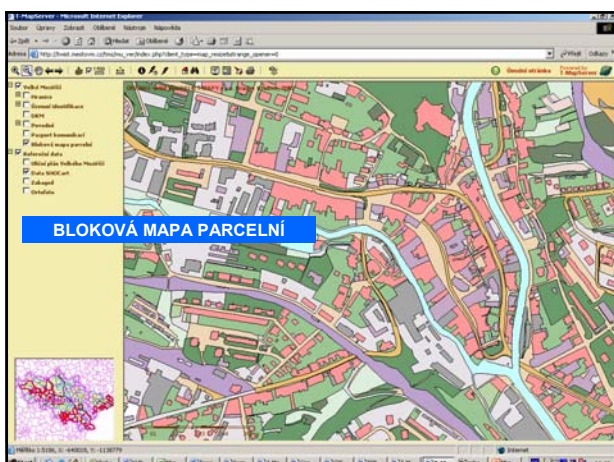
Historie ZABAGEDu

- Projekt v minulosti rozdělen:
 - Vektorový ZABAGED/1
 - Rastrový ZABAGED/2
- Dnes označení jen ZABAGED, rastr = RZM 10
- Spolu s VGIS dnes základní geometrický podklad pro mapy středních měřítek

Některé rysy nového modelu ZABAGED

- grafická data v bežešvé DB (x m.l. ZM10)
- nově navrženy 2 kategorie:
 - Plochy (užívání půdy)
 - Pomocné objekty (pomocné prvky kresby)
- použití tzv. symbolů pro feature typy s geometrií typu - bod (POINT) (x linie s nulovou délkou)
- Mezi určitými typy objektů jsou pomocí metamodelu definovány prostorové a logické vztahy.
- ...





Členění objektů ZABAGED

Do 8-mi kategorií (tříd) typů objektů:

- Sídla, hospodářské a kulturní objekty
- Komunikace
- Rozvodné sítě a produktovody
- Vodstvo
- Územní jednotky vč. chráněných území
- Vegetace a povrch
- Terénní reliéf
- Geodetické body

CENÍK

- Výdejní jednotka: 1 mapový list
- Ceny:
1 mapový list
Polohopis 2D 865,- Kč
Výškopis 3D 244,- Kč
Polohopis ČR 3 726 913,- Kč
Výškopis ČR 1 051 291,- Kč
Kompletní ČR 4 778 204,- Kč

CENÍK

Data ZABAGED se poskytují pro neomezený počet instalací nebo pro neomezený počet uživatelů na jednom serveru intranetu nabyvatele.

Obchodní užití ZABAGEDu

Při obchodním užití dat ZABAGED® se základní sazba ceny dat zvyšuje:

Pro vydání kartografického díla v nákladu			
■ od	200	do 1 000 výtisků	o 20%
■ od	1 001	do 5 000 výtisků	o 50%
■ od	5 001	do 10 000 výtisků	o 100%
■ od	10 001	do 15 000 výtisků	o 150%
■ od	15 001	do 20 000 výtisků	o 200%
■	nad	20 000 výtisků	o 250%

Výjimky z obchodní politiky

- správním úřadům, soudům a orgánům veřejné správy pro výkon jejich působnosti v územním rozsahu jim příslušném bezplatně podle zák. č. 200/1994 Sb. ve znění pozdějších předpisů na základě dvoustranné licenční smlouvy mezi ZÚ a jedním z výše jmenovaných subjektů státní správy nebo samosprávy
- Studentům pro účely vyhotovení diplomové, bakalářské nebo semestrální práce se poskytují data ZABAGED® bezplatně podle č.j. ZÚ 82/2005, ze dne 13.1.2005

Studentská licence

- Semestrální, bakalářské, diplomové práce
- ZABAGED, ortofota, RZM, SMO 5
- Podmínky:
1) data budou použita pouze pro vypracování příslušné práce a její výsledky nebudou použity pro komerční účely,
2) v příslušné práci uvede, že data pro zpracování práce zapůjčil Zeměměřický úřad,
3) při užití dat ZABAGED® při rozsahu nad 4 mapové listy je povinen předat jeden kompletní výtisk příslušné práce Zeměměřickému úřadu (odboru ZABAGED®)

U map je limit 10 mapových listů. Vždy je nutností vyplnění přihlášky.

- (Barevné ortofoto ČR, v kladu listů SM 5)

Žádost o bezplatné poskytnutí dat ZABAGED® ortofoto, reštrových základních map, výškopis, RZM a SMO 5
studentům pro účely vypracování diplomové, bakalářské nebo semestrální práce

Zadejte – student:

Jméno:

Křestní:

Název diplomové, bakalářské nebo semestrální práce:

Zadejte diplomové, bakalářské nebo semestrální práce:

Rozsah požadavku (v max. limitu daném velikostí cca 10 mapových listů
maximálně 10 000 pro produkci):

Všchny názvy ortofot, map ZABAGED®, výškopis, výškopis 3D nebo 3D, ortofoto, RZM a SMO, uvedl čísla mapových listů.

Data budou bezplatně poskytnuta na základě této žádosti a zjednotěným vyhotovením odpovídající výše uvedené sazby požadavku v Obchodním seznamu ZÚ na webové stránce www.zabaged.cz

Podmínky k poskytnutí dat:

Zadejte se žadatelem (studentem) prostřednictvím účtu dat:

1) data budou použita pouze pro vypracování příslušné práce a její výsledky nebudou použity pro komerční účely

2) student je povinen uvést v příslušné práci, že data pro zpracování práce zapůjčil Zeměměřický úřad

3) při užití dat ZABAGED® při rozsahu nad 4 mapové listy je povinen předat jeden kompletní výtisk příslušné práce Zeměměřickému úřadu (odboru ZABAGED®)

Výj: Příjmení: Podpis:

Podpis: Příjmení: Podpis:

Podpis žadatele: Podpis ředitele:

Podpis žadatele: Podpis ředitele:

Podpis žadatele: Podpis ředitele:

Podpis žadatele: Podpis ředitele:

Podpis žadatele: Podpis ředitele:

Podpis žadatele: Podpis ředitele:

Podpis žadatele: Podpis ředitele:

Podpis žadatele: Podpis ředitele:

Podpis žadatele: Podpis ředitele:

Podpis žadatele: Podpis ředitele:

Podpis žadatele: Podpis ředitele:

Podpis žadatele: Podpis ředitele:

Podpis žadatele: Podpis ředitele:

Podpis žadatele: Podpis ředitele:

Děkuji za pozornost.