

# Trvalé preparáty

# Příprava trvalých preparátů

**Podle povahy  
objektu  
a uzavíracího média**

**Suché preparáty  
Rámování**

**z objektů, které  
se nerozkládají**

**Fixace  
Montování  
do uzavíracího  
média (tekutého)  
Rámování**

**Fixace  
Montování  
do uzavíracího  
média (tuhnoucího)**

**Fixace  
Barvení  
Montování  
do uzavíracího  
média**

# Rámování preparátů

**Účel –**                   připevnit krycí sklo k podložnímu  
                                  zabránit úniku a vysychání média

## Potřeby k rámování –

Rámovačka

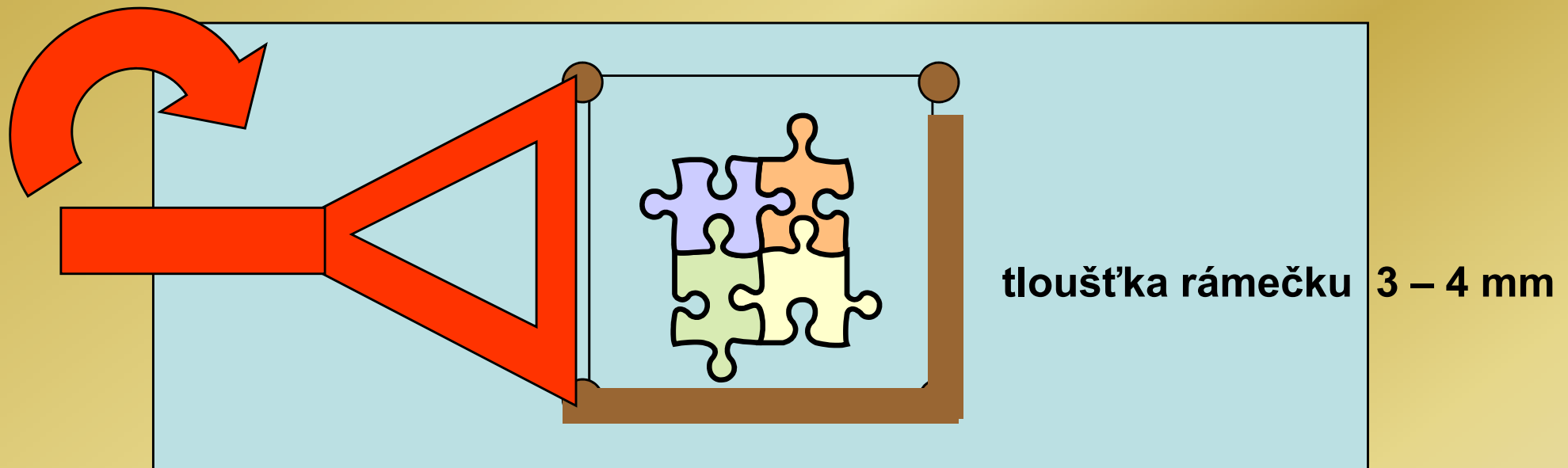
Tmel Du Noyer (lanolin + kalafuna)

Možnost použít – asfaltový lak, lak na nehty apod.

## Postup:



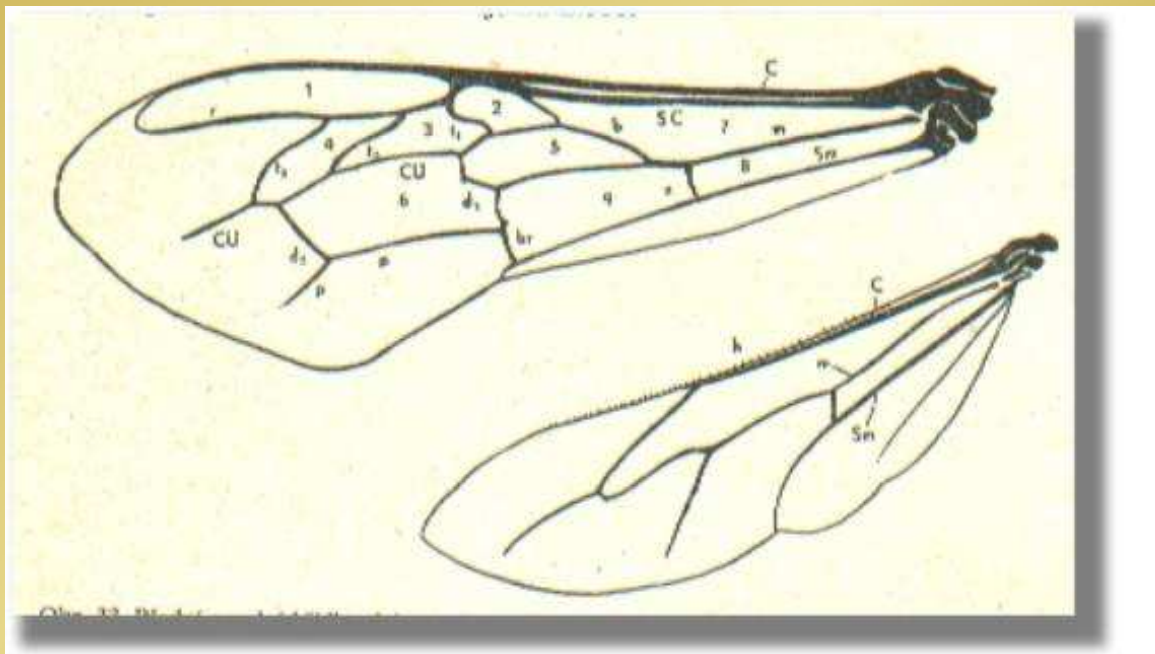
- Umístit objekt na podložní sklo
- Orientovat
- Přilepit rohy krycího skla na podložní
- Nabrat tmel na plochu rámečka a nanést na hranu krycího skla
- zarovnat hrany rámečku
- žiletkou odstranit přebytečný tmel
- očistit xylenem

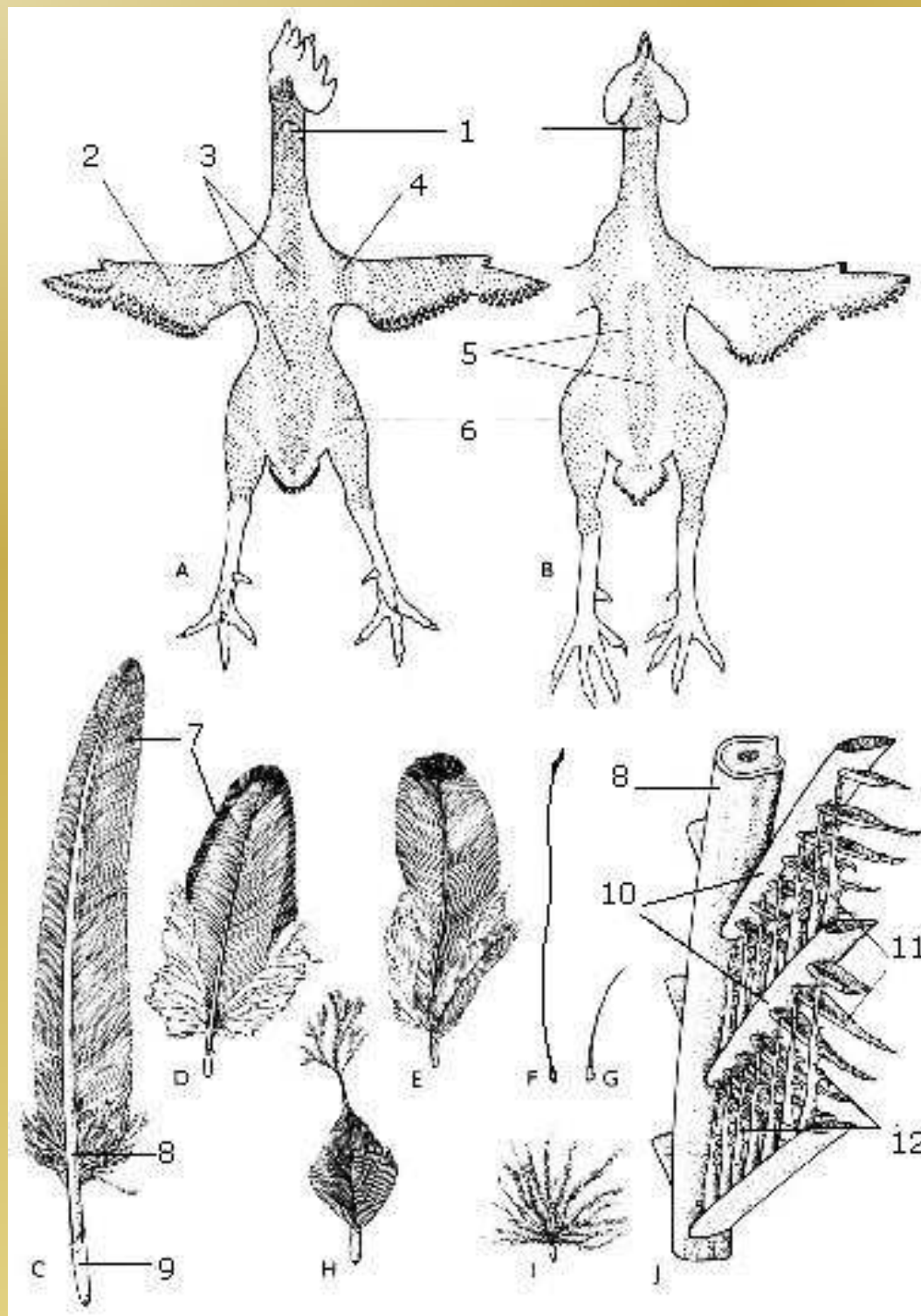


rámeček je možno odstranit v xylenu nebo směsi xylen-acetonu

# Úkoly:

1. Peří – perlička, tetřev, bažant
2. Křídlo motýla
3. Křídla včely – pár křídel
4. Orámovat





## **Rozložení, typy a stavba peří**

### Pernice a nažiny:

A - hřbetní, B - břišní strana,  
 1 - pernice hlavová, 2 - křidelní, 3 -  
 hřbetní, 4 - ramenní,  
 5 - břišní, 6 - stehenní

### Typy peří:

C - letka, D - krycí pero,  
 E - krycí pero s paostnem,  
 F - vlasové pero, G - štetinové pero,  
 H - obrysové pero vytlačující  
 prachové pero mláděte, I -  
 prachové pero, J - detail  
 mikroskopické stavby pera

### Stavba pera:

7 - prapor (*vexillum*), 8 - osten  
 (*rhachis*), 9 - brk (*calamus*),  
 10 - větve (*rami*), 11 - paprsky  
 (*radii*), 12 - háčky (*hamuli*)

# Křídla motýla

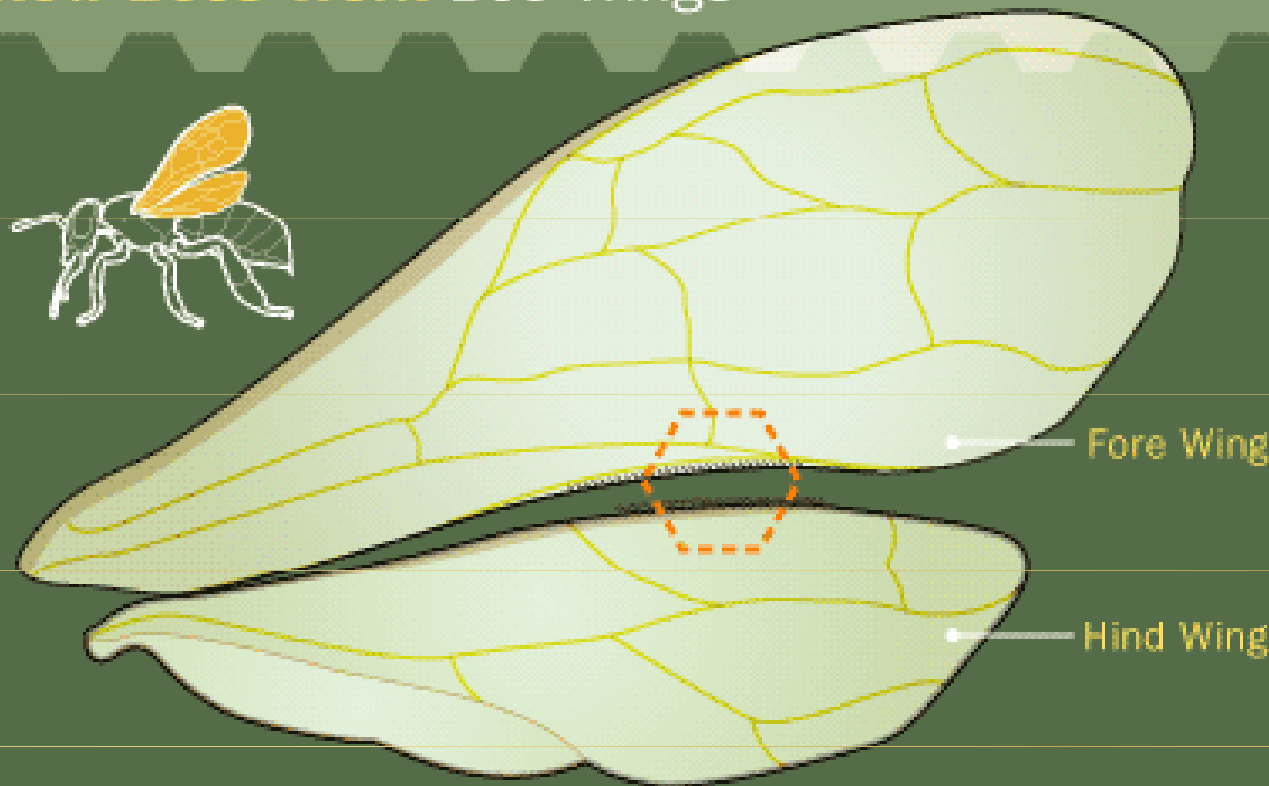
Křídla jsou  
nejnápadnějším  
orgánem motýlů.  
Jsou pokryta  
šupinami o velikosti  
0,07-0,4 mm. Jejich  
zbarvení je buďto  
pigmentosní  
(obsahují barviva),  
nebo interferenční  
(vzniká lomem a  
odrazem světelných  
paprsků na drobných  
lištách šupinek).

stopka šupiny

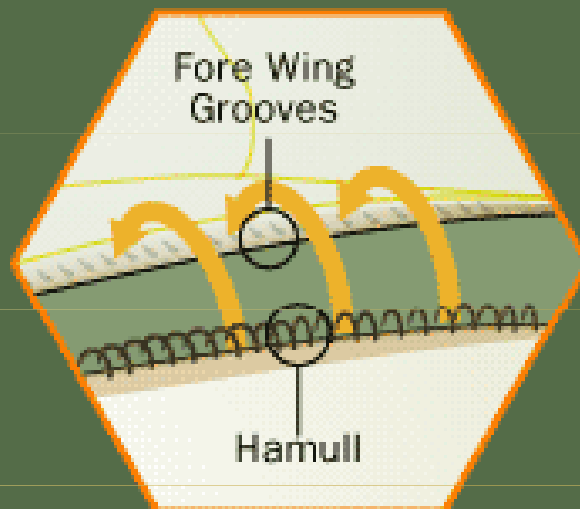


# How Bees Work Bee Wings

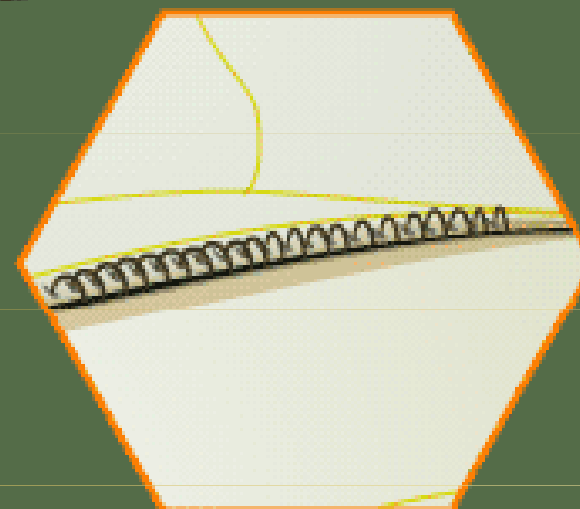
©2007 HowStuffWorks



Zapojení  
včelích křídel  
do souvislé  
plochy



OPEN



CLOSED