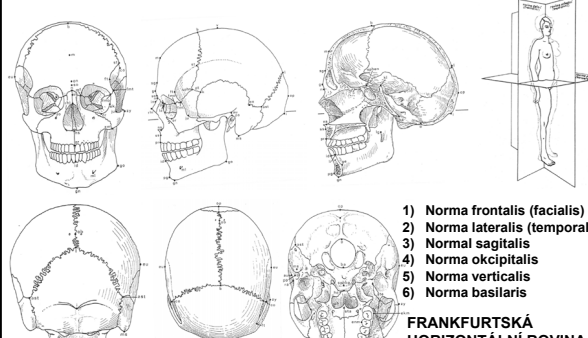




KRANIOMETRIE

Kranio+metro (z řečtiny)
Skull = cranium + mandibula

Osy, roviny, normy



- 1) Norma frontalis (facialis)
- 2) Norma lateralis (temporalis)
- 3) Norma sagittalis
- 4) Norma okcipitalis
- 5) Norma verticalis
- 6) Norma basilaris

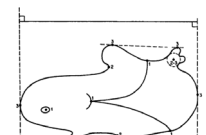
**FRANKFURTSKÁ
HORIZONTÁLNÍ ROVINA**

Antropometrické body

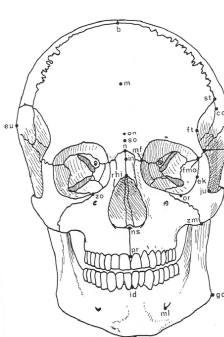
v tradiční morfometrii definují antropometrické rozměry
v geometrické morfometrii definují tvar objektu = lebky

Rozdělení :

- 1) Podle definice – podle Martina, podle Howells, podle Brocy
- 2) Podle polohy – neurocranium, splachnocranium, mandibula
- 3) Podle počtu – unilaterální, bilaterální
- 4) Rozdělení podle Booksteina 1991 – typ 1-3

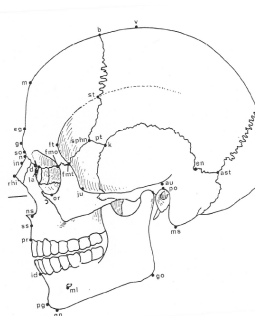


Antropometrické body



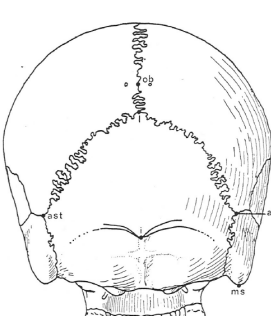
1. GLABELLA	19. JUGALE
2. SUPRAORBITALE	20. STEPHANION
3. NASION	
4. SUPRAGLABELLARE	
5. INFRANASION	1. INFRADENTALE
6. RHINION	2. GNATHION
7. NASOSPINALE	3. GONION
8. PROSTHION	4. LINGUALE
9. ORBITALE	5. MENTALE
10. EURYON	
11. CORONALE	
12. ZYGION	
13. ZYGOMAXILLARE	
14. EKTOKONCHION	
15. METOPION	
16. BREGMA	
17. MAXILLOFRONTALE	
18. FRONTOTEMPORALE	

Antropometrické body



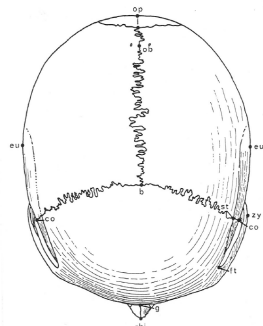
1. GLABELLA	19. JUGALE
2. SUPRAORBITALE	20. STEPHANION
3. NASION	21. DACRYON
4. SUPRAGLABELLARE	22. LACRIMALE
5. INFRANASION	23. ASTERION
6. RHINION	24. PTERION
7. NASOSPINALE	25. VERTEX
8. SUBSPINALE	26. LAMBDA
9. PROSTHION	27. OPISTOKRANION
10. ORBITALE	28. INION
11. EURYON	29. MASTOIDEALE
12. CORONALE	30. AURICULARE
13. ZYGION	31. PORION
14. ZYGOMAXILLARE	
15. EKTOKONCHION	1. INFRADENTALE
16. METOPION	2. GNATHION
17. BREGMA	3. GONION
18. MAXILLOFRONTALE	4. LINGUALE
19. FRONTOTEMPORALE	5. MENTALE
	6. POGONION

Antropometrické body



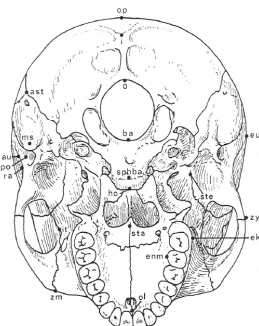
1. OBELION
2. ASTERION
3. MASTOIDEALE
4. EURYON
5. LAMBDA

Antropometrické body



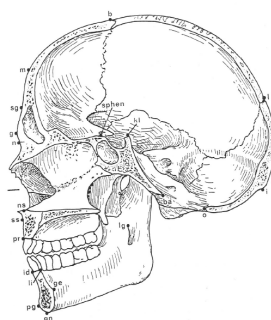
1. OBLION
2. ASTERION
3. OPISTHOCRANION
4. ZYGION
5. BREGMA
6. CORONALE
7. FRONTOTEMPORALE
8. GLABELLA
9. RHINION

Antropometrické body

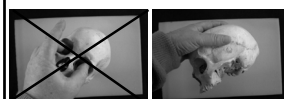


1. OPISTHOCRANION
2. OPISTHION
3. BASION
4. SPHENOBASION
5. HORMION
6. STAPHYLION
7. ORALE
8. EKTOMOLARE
9. ENDOMOLARE
10. ZYGOMAXILLARE
11. ZYGION
12. STENION
13. MASTOIDEALE
14. ASTERION
15. AURICULARE
16. RADICULALE
17. PORION

Antropometrické body

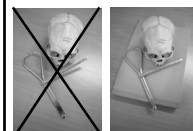


1. GLABELLA
 2. NASION
 3. SUPRAGLABELLARE
 4. NASOSPINALE
 5. SUBSPINALE
 6. PROSTHION
 7. METOPION
 8. BREGMA
 9. LAMBDA
 10. OPISTHOCRANION
 11. INION
 12. OPISTHION
 13. BASION
 14. KLITION
 15. SPHENOIDALE
1. INFRADENTALE
 2. GNATHION
 3. LINGUALE
 4. LINGULARE
 5. MENTALE
 6. POGONION
 7. GENION

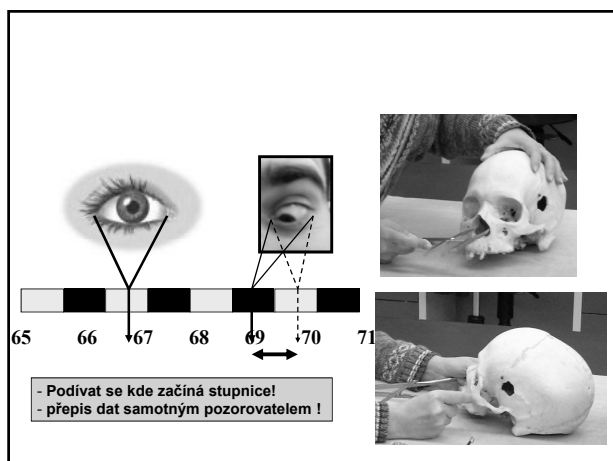
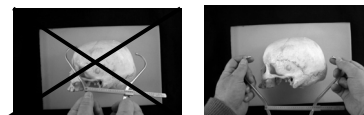


- správná a šetrná manipulace se studovaným materiálem

- osvojit si správnou techniku měření



- bezpečnost práce – neohrožovat sebe ani ostatní !
- platí především pro vyšetřování probandů ! „žít a nechat žít“



Míry

- **lineární**
 - definované jako přímá vzdálenost mezi dvěma body
 - definované vůči jinému rozměru – kolmice, projekční míry
- **zakřivené** obvody, oblouky
- **úhlové**
- **obsahové**
- **objemové**
- **odvozené** indexy, matematicky získané objemy, obsahy, projekční míry, logaritmované míry, tvarové proměnné