

Experimentální archeologie

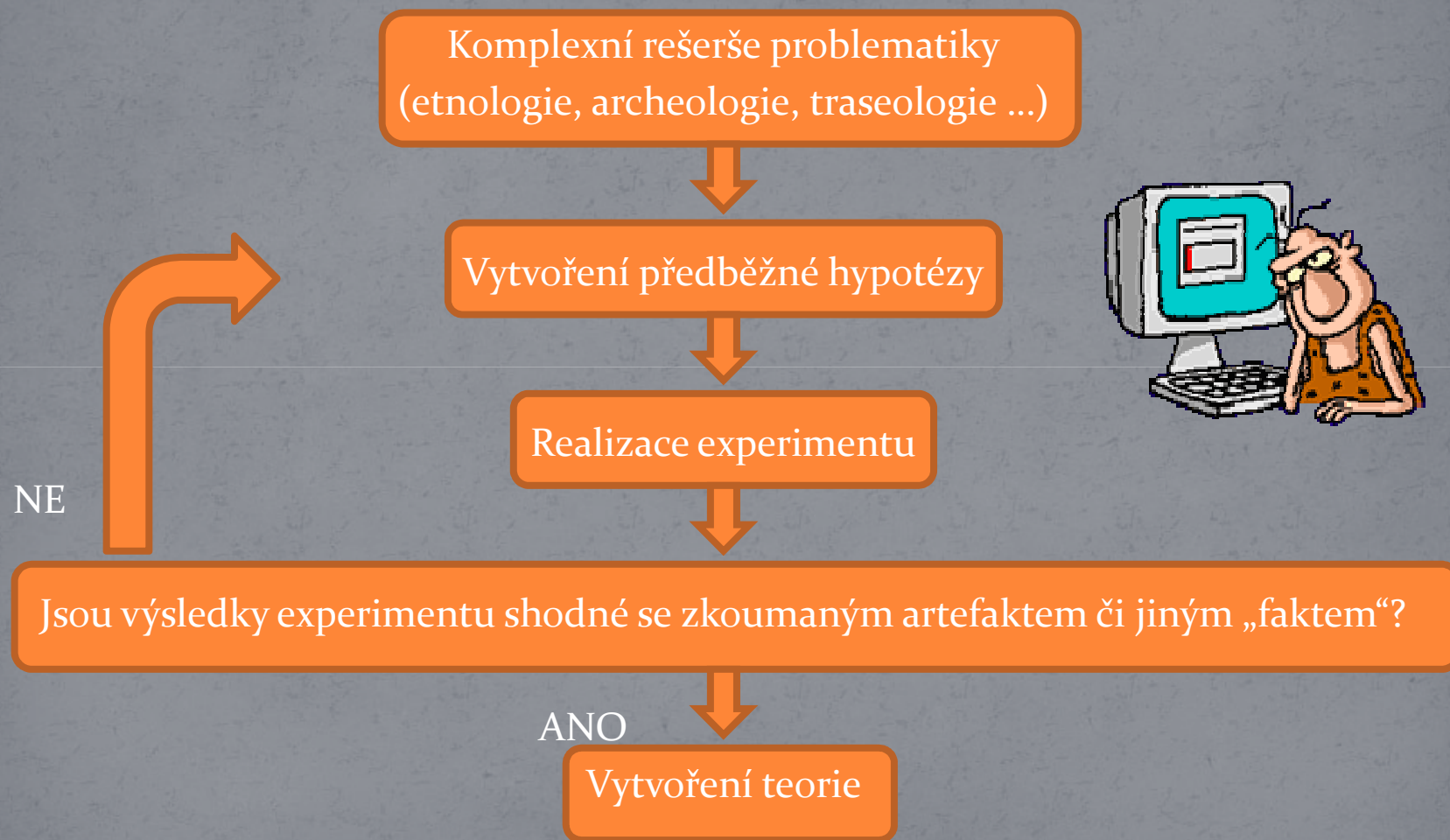
vs.

Experience archeology

Co je experimentální archeologie?

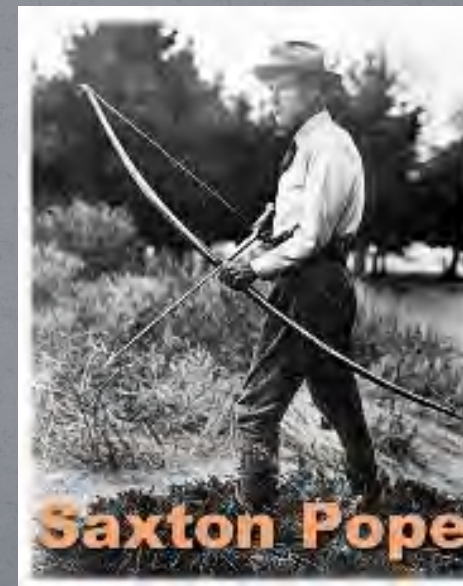
- ≈ experimentální rekonstrukce - se zabývá zjišťováním výrobních procesů, způsobu života a dalších činností lidí v průběhu dějin pomocí pokusů
- Její základní metodou jsou pokusy s replikami či originály artefaktů nebo pokusy se stavbou, obýváním, příp. i chátráním rekonstrukcí různých staveb
- Pokusy provádějí experimentátoři především původními technologiemi a postupy

Metodika experimentů v archeologii



Ishi – poslední divoký Indián

- 29. srpen 1911 – poslední z kmene Yahiů
- 25. března 1916 – Tak odešel poslední divoký Indián Ameriky. Uzavřel tak jednu kapitolu dějin. Viděl v nás přemoudřelé děti - chytré, leč nemoudré. Víme a známe mnoho věcí, ale tolik z nich je falešných. On znal přírodu, která je vždy pravdivá. Měl charakterové vlastnosti, jež budou platné navěky. Byl dobrácký. Byl odvážný a ukázněný, a přestože ztratil všechno, jeho srdce nezatrpklo. Měl duši dítěte a mysl filozofa".



Opracování kamene

Technika : štípání, broušení, vrtání



Základní suroviny ŠI:

Silicity - glacigenní, lokální (typ Krumlovský les , Stránská skála, Olomoučany, Býčí skála, menilitové rohovce, radiolarity, silicity krakovsko – čenstochovské jury)

Minerály SiO_2 – variety křemene

Přírodní skla – vltavín, obsidián

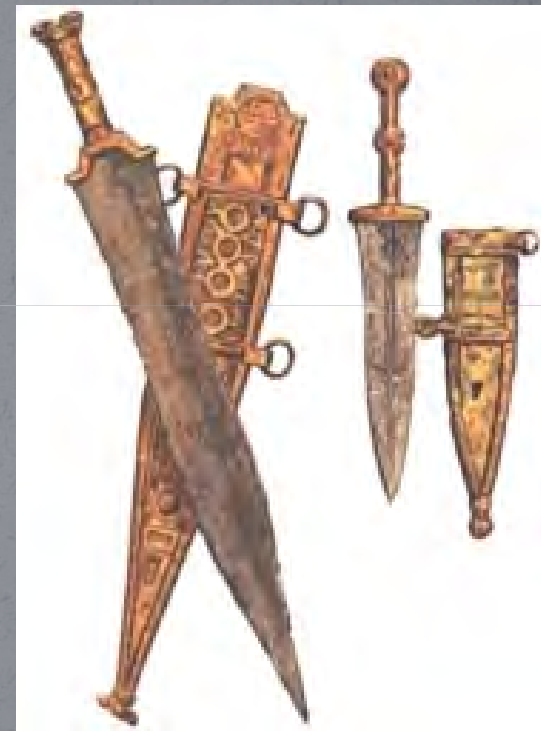
Klastické křemičité horniny – křemence typ Skršín, Bečov ...

Ostatní – porcelanit, silicifikovaná dřeva

Příprava kovů

Zpracování:

- mědi
- bronzu
- železa
- drahých kovů



Výroba keramiky

Definice keramického materiálu: Anorganický materiál, povahy nekovové, ve vodě prakticky nerozpustný, nejméně ze 30% krystalický

Výrobní proces zahrnuje:

- Zpracování surovinové směsi (za běžné teploty)
- Sušení materiálu za běžné teploty (nebo za mírně zvýšené cca 50°C)
- Vypal za teploty vyšších než 800°C



Mořeplavba



Mořeplavba

- Kon-Tiki, Ra I, Ra II - *Thor Heyerdahl*



- Monoxyton I, II

1995 - Egejské moře

1998 - Středozevní moře



Experimentální centra

- Centrum experimentální archeologie – Vřestary



- Lejre Forsøgscenter



Doporučená literatura

- Malina, J., Malinová, R. (1992) *Vzpomínky na minulost.* - Masarykova univerzita. Brno.
- *Rekonstrukce a experiment v archeologii* – edice vydávaná Společností experimentální archeologie Hradec Králové při Ústavu historických věd Pedagogické fakulty Univerzity Hradec Králové
- <http://cea.livinghistory.cz/>
- <http://www.mamuti.cz/>
- <http://www.shumla.org/archeology.htm>



Děkuji za pozornost