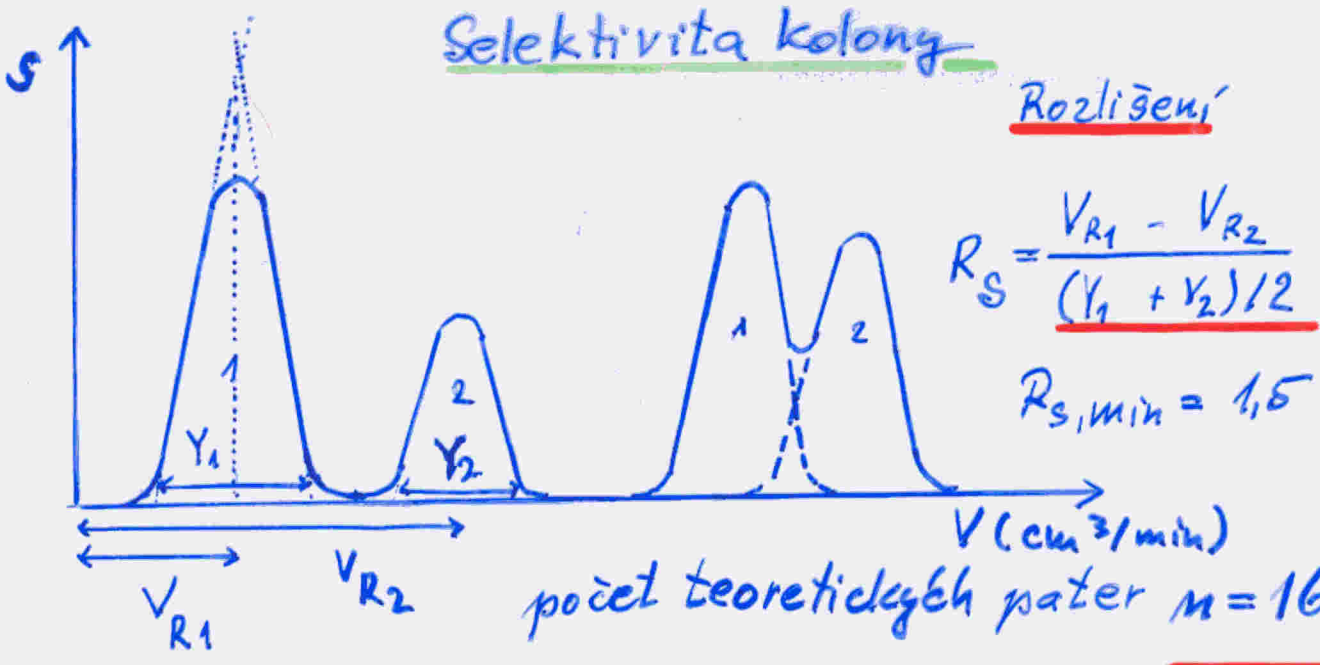


Selektivita kolony

8

Rozlišení



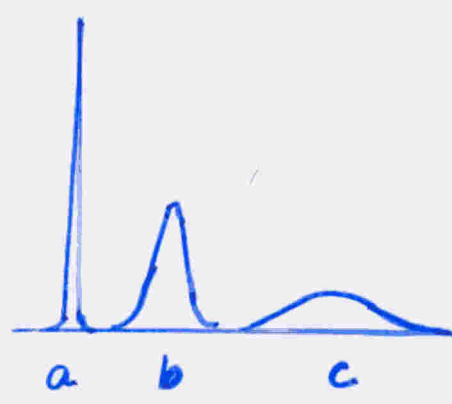
$$R_S = \frac{V_{R1} - V_{R2}}{(Y_1 + Y_2)/2}$$

$$R_{S, \min} = 1,5$$

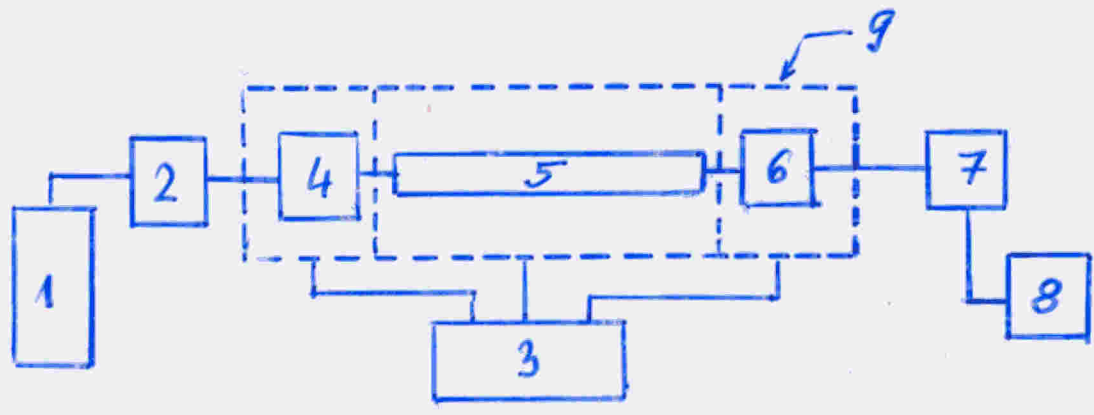
počet teoretických pater $n = 16 \left(\frac{V_R}{Y} \right)^2$

výškový ekvivalent teor. patra $H = L/n$
 $L =$ délka kolony

poměr počtu teoretických pater
 $a : b : c = 100 : 10 : 1$



PLYNOVÁ CHROMATOGRRAFIE



- 1 - zdroj nosného plynu
- 2 - regulace a měření průtoku nosného plynu
- 3 - řídicí a programovací jednotka
- 4 - dávkovací zařízení
- 5 - kolona
- 6 - detektor
- 7 - zapisovač
- 8 - integračtor
- 9 - termostat