

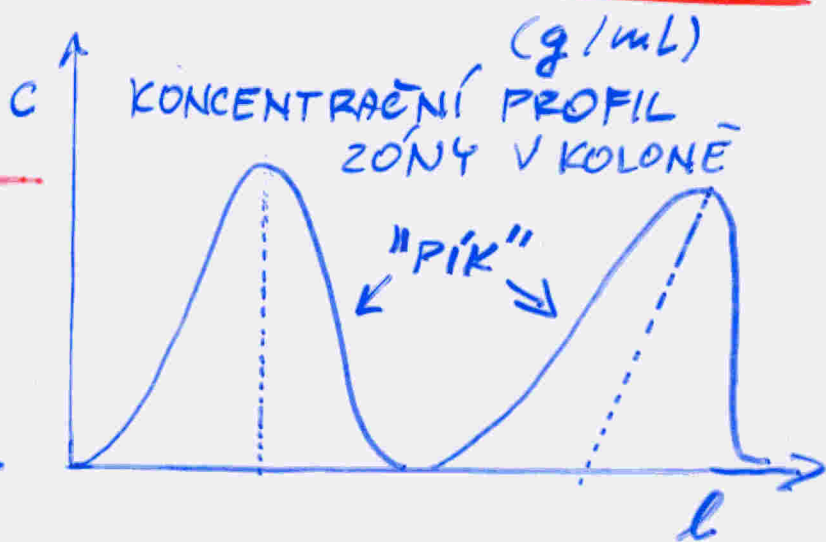
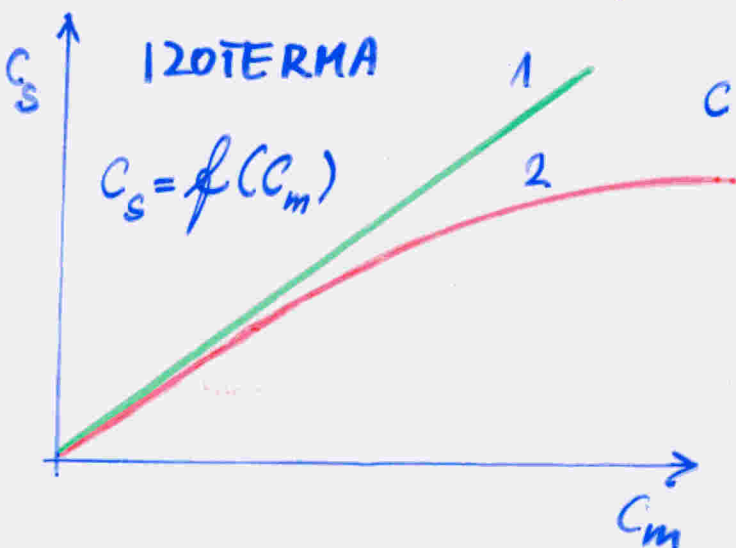
Ustavení sorpční rovnováhy - rozdělení látky mezi 2 fáze ②

Hmotnostní distribuční koeficient látky A v daném systému fází

$$D_g = \frac{m(A)_s / m_s}{m(A)_m / V_m} = \frac{C_s}{C_m}$$

$m(A)_s$ - hmotnost látky obsažené v množství m_s stacionární fáze (gram / gram)

$m(A)_m$ - hmotnost látky obsažené v objemu V_m mobilní fáze



Separací faktor $\alpha = \frac{D_A}{D_B} > 1$