

**Suroviny**

- Surovina
  - výchozí materiál na výrobu artefaktů

# KÁMEN

- kamenná broušená a štípaná industrie
  - **buližníkové úštěpy** (Přezletice)
  - křemenné a křemencové valouny
  - **bílý krystalický vápenec** – náramky (neolit)

Neolitická ŠI: Bitsch



# KÁMEN

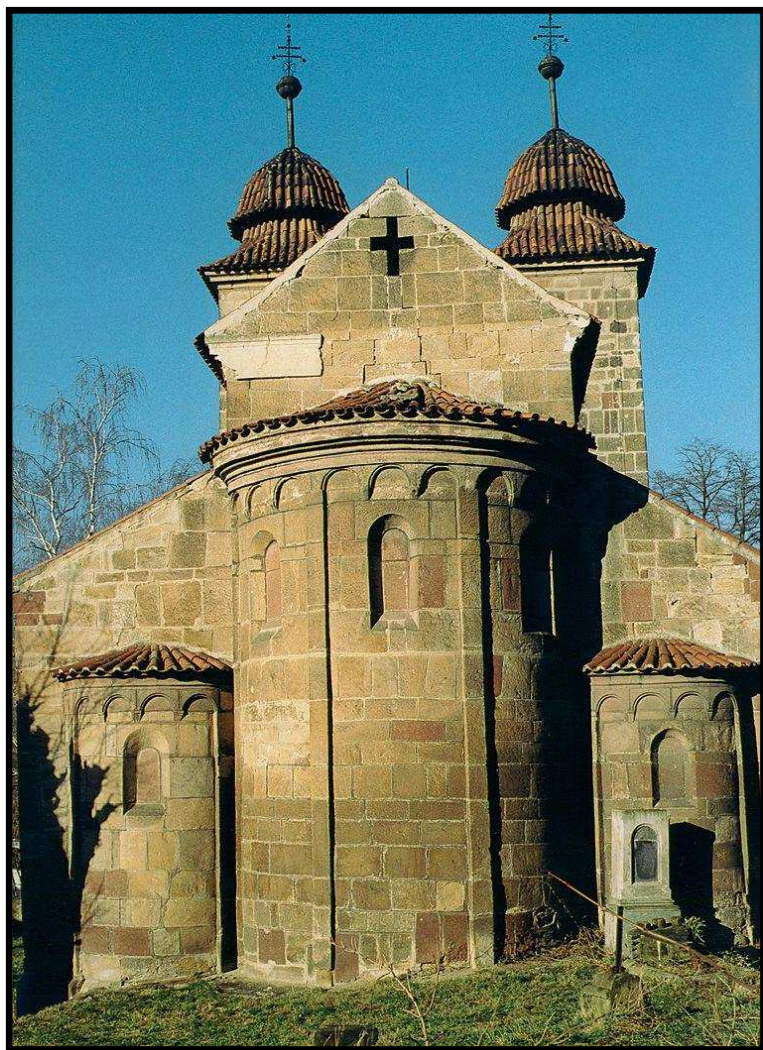


Labsko-havelská kultura  
stéla, Schafstätt



Ulrich de Husz, polovina 14.  
století





Románská bazilika v Tismicích  
u Českého Brodu

Stavební materiál - opuka

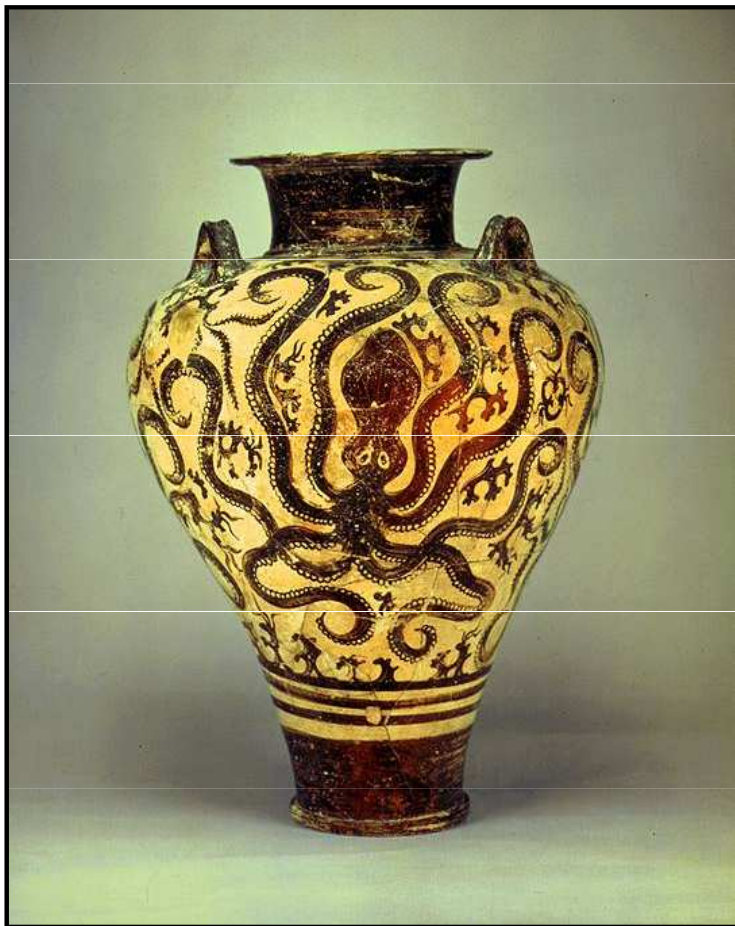
# KERAMIKA

Lnk sídliště: Vaihingen/Enz



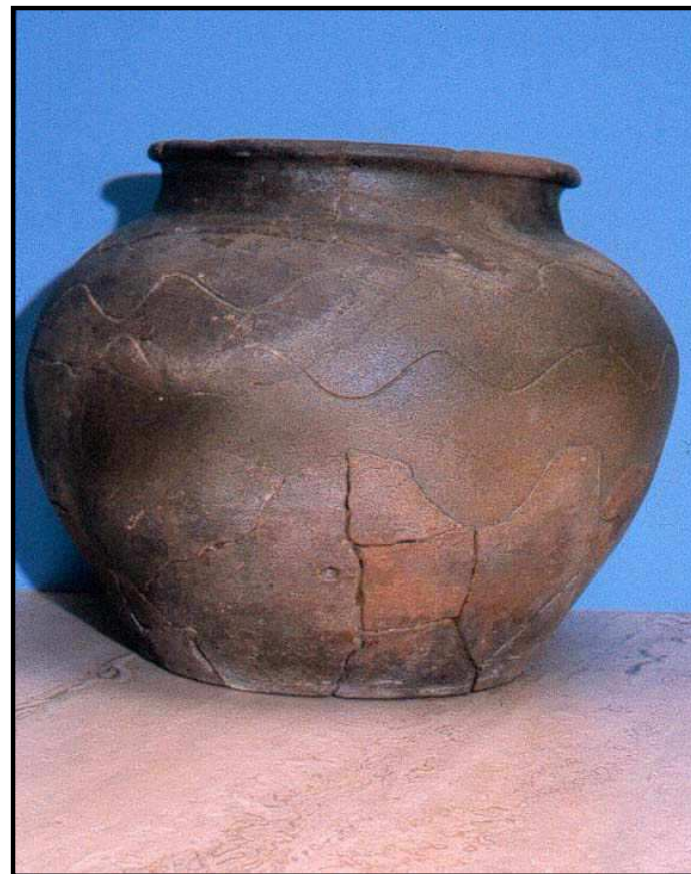


# KERAMIKA



Amforovitý tvar

Prosymna, Argolis, Řecko  
polovina 15. st.př.n.l.  
výška: 51 cm





# MEĎ

- ❖ ryzí i ve sloučeninách (měděné sulfidové a oxidové rudy)
- ❖ „*aes cyprium*“ nebo „*aes cuprum*“
- ❖ bod tání: 1083-84°C

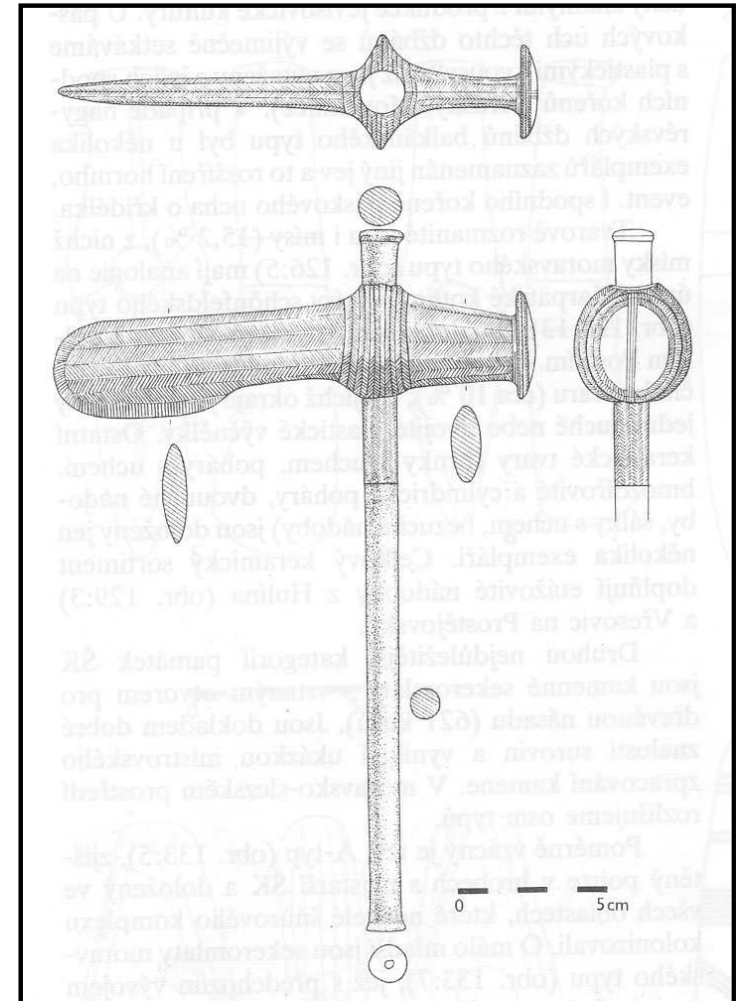
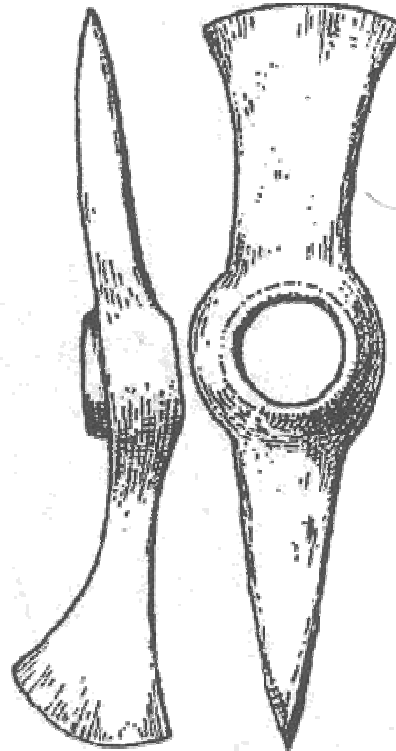


Mince, Markus Aurelius

- ❖ kujná a tažná, TEPÁNÍ za studena, ale měkká
- ❖ Rakousko, Slovensko, Sedmihradsko
- ❖ drobné ozdoby, mince

# MEĎ

- domácí výroba od KNP - Makotřasy



# CÍN

- v pravěku nepoužíván na výrobu předmětů
- bod tání  $232^{\circ}\text{C}$
- zdroj: cínovec
- Krušné hory



Konvice, 18. století, Tyrolsko, v= 21 cm



# BRONZ

- slitina mědi (90%) a cínu (10%)
- cín nad 12% - bílý kov
- používání bronzu (Středomoří – už od 3.tis.)
- nejdříve arzénový bronz
- sériová výroby cínového bronzu od starší DB
- kovolictví a kovotepectví
- letování



# BRONZ

## ŠPERK

- ❖ JEHLICE
- ❖ SPONY
- ❖ ZÁVĚSKY, NÁŠIVKY, SPIRÁLKY
- ❖ NÁUŠNICE, ZÁUŠNICE
- ❖ NÁRAMKY, NÁPAŽNÍKY, ZÁPONY
- ❖ PRSTENY

## NÁDOBY

- ❖ KOTLE
- ❖ CISTY
- ❖ VĚDRA
- ❖ ŠÁLKY
- ❖ NABĚRAČKY
- ❖ TALÍŘE



## ZBRANĚ

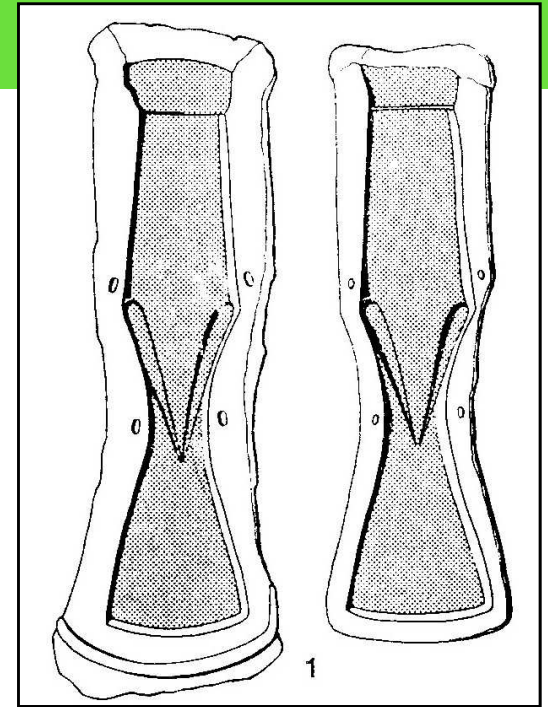
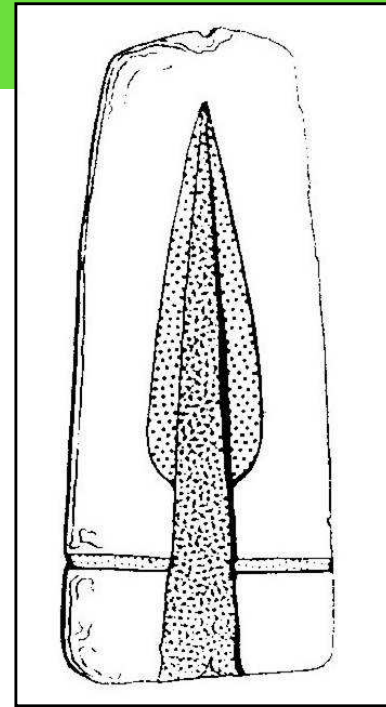
- DÝKY
- MEČE
- KOPÍ, OŠTĚP
- HROTY ŠÍPŮ
- ZBROJ

## NÁSTROJE/ZBRANĚ

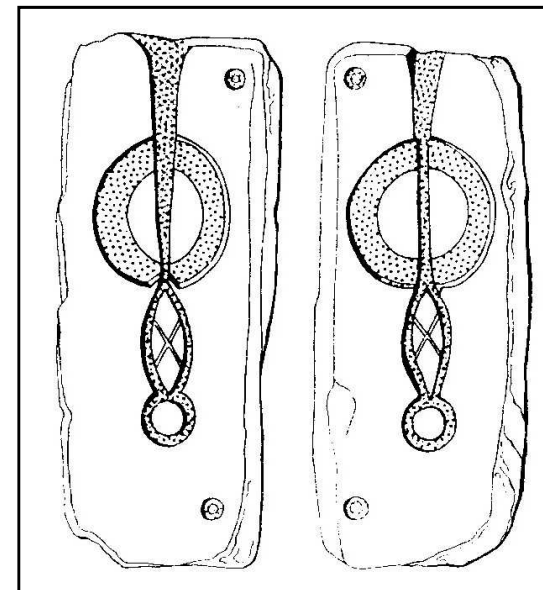
- ❖ SEKERY
- ❖ SRPY
- ❖ NOŽE
- ❖ BŘITVY



# BRONZ

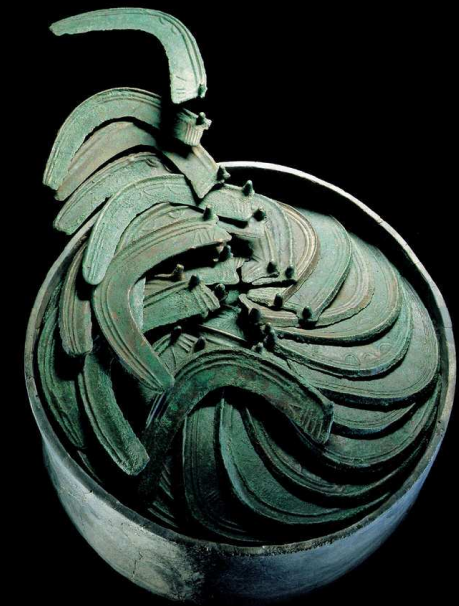


❖ ODLÉVÁNÍ do forem (kadlubů)





# BRONZ

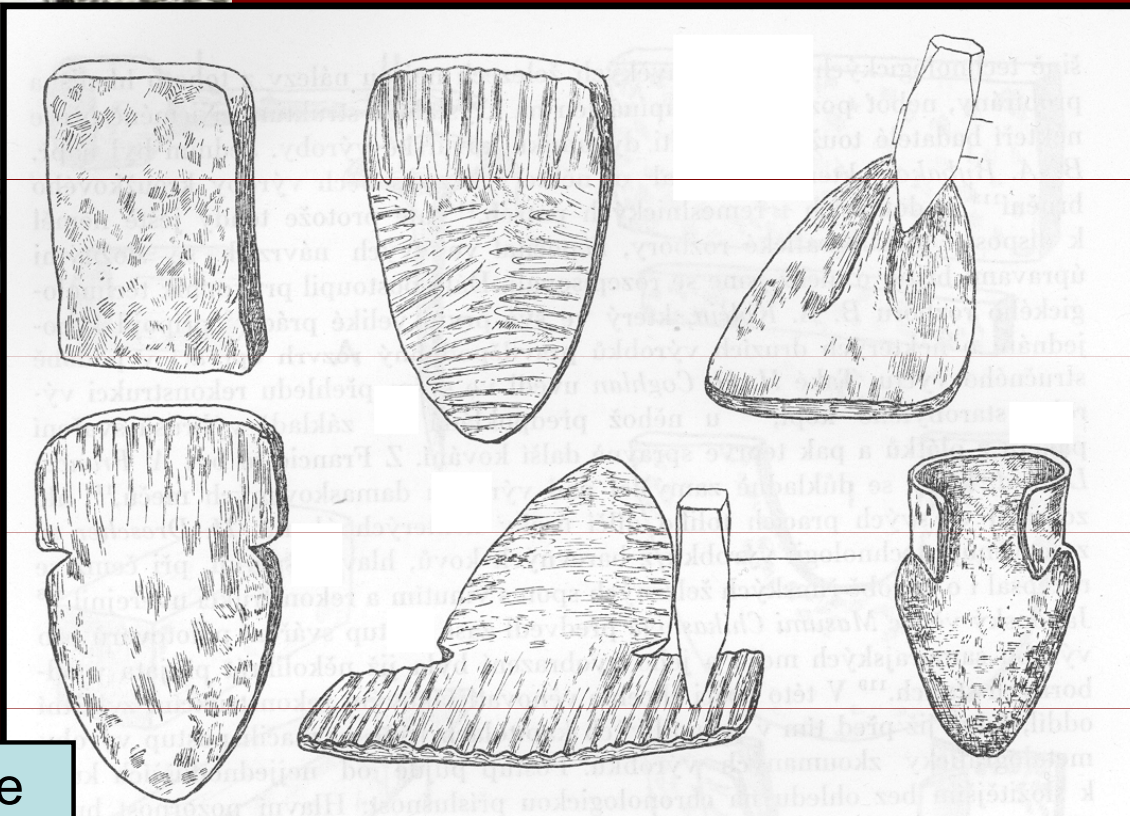


# ŽELEZO

- krevet, hnědel
- těžba
- zpracování



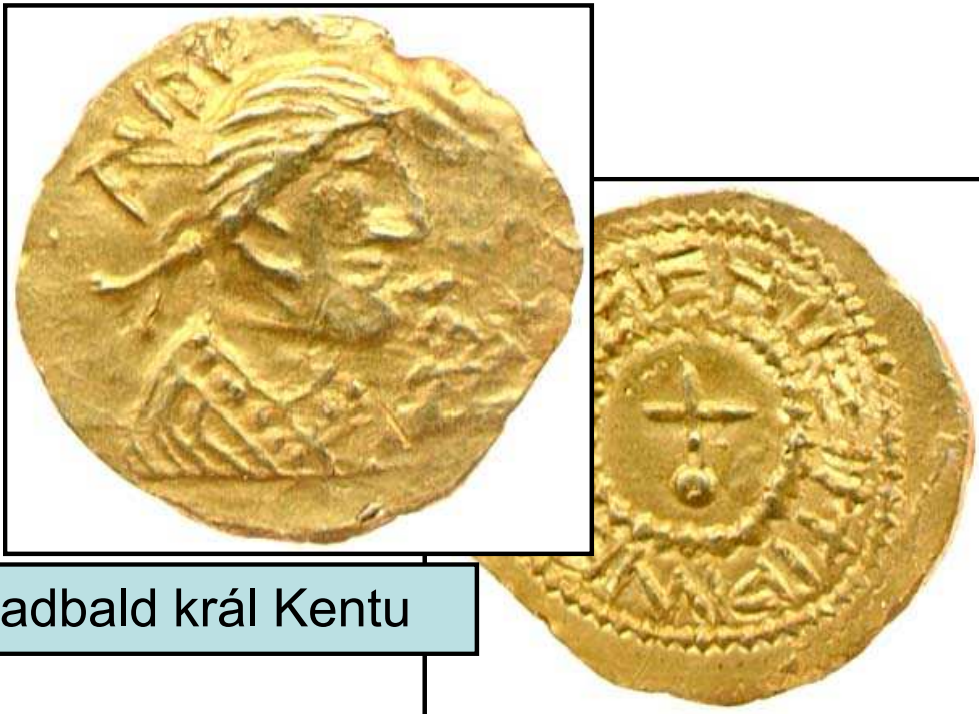




výroba radlice



# ZLATO



Eadbald král Kentu





# STŘÍBRO



římské denáry, seráty a bigáty, republikánské

v ryzí formě vzácně, rudy  
**Štramberk** – typ Stollhof  
od KZP častěji



spony a přezka, Smolín, DSN

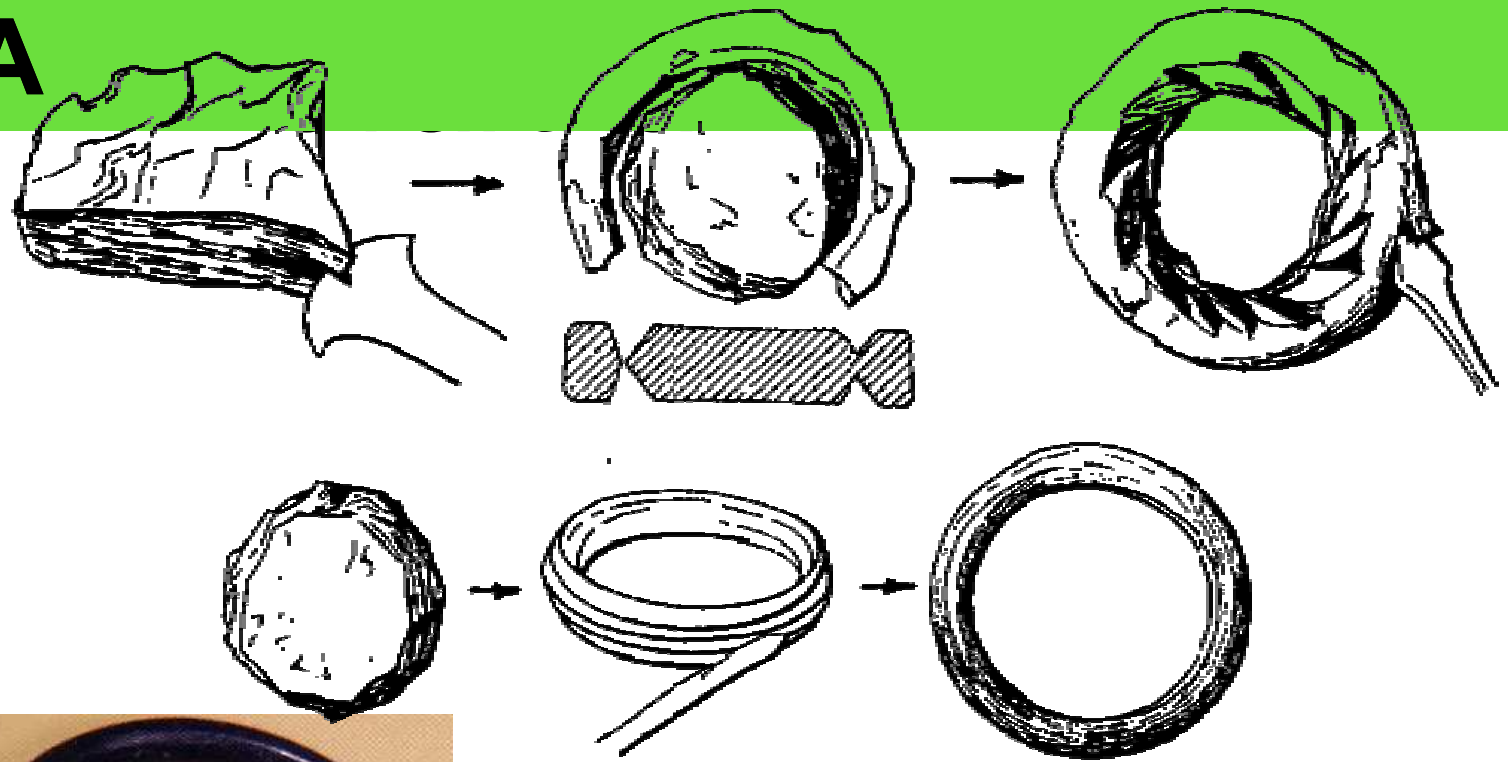


spona Krakovany-Stráže, DŘ



# ŠVARTNA

sapropelit



min. v Ha  
hlavně Latén



# SKLO

Objevuje skoro ve stejné době jako bronz



# JANTAR





# ORGANICKÉ MATERIÁLY

- KOSTI
- PAROH
- MAMUTOVINA
- SLONOVINA
- DŘEVO
- KŮŽE
- VLÁKNA - tkaniny
  - původ živočišný
  - původ rostlinný



# KOSTI

- KI



KULTURA  
ZVONCOVITÝCH  
POHÁRŮ – jehlice,  
knoflíky s V-vrtáním





# KOST



kostěné obložení skříňky  
Könthen, Anhlat  
středověk

hrací kameny a kostky



# KOST

Kostěné nákončí luku

Horní hrad hradu Kirkel vrstvy 11. - 15. století



Jehlice, DŘ

# PAROH

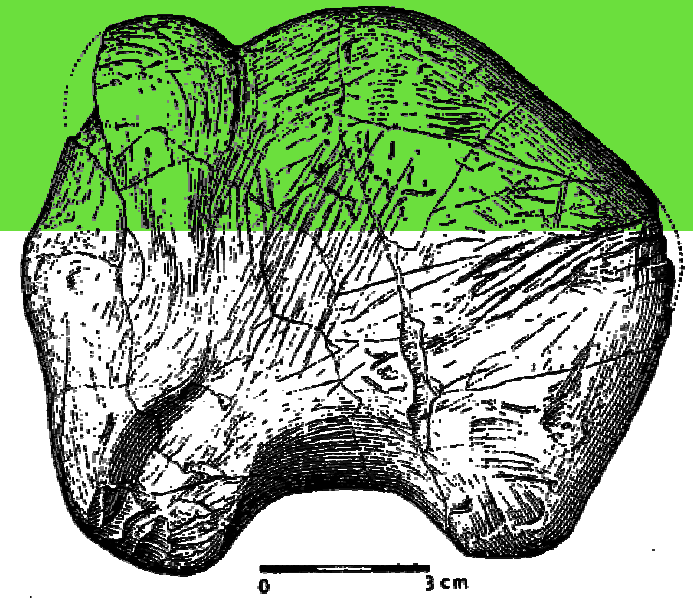
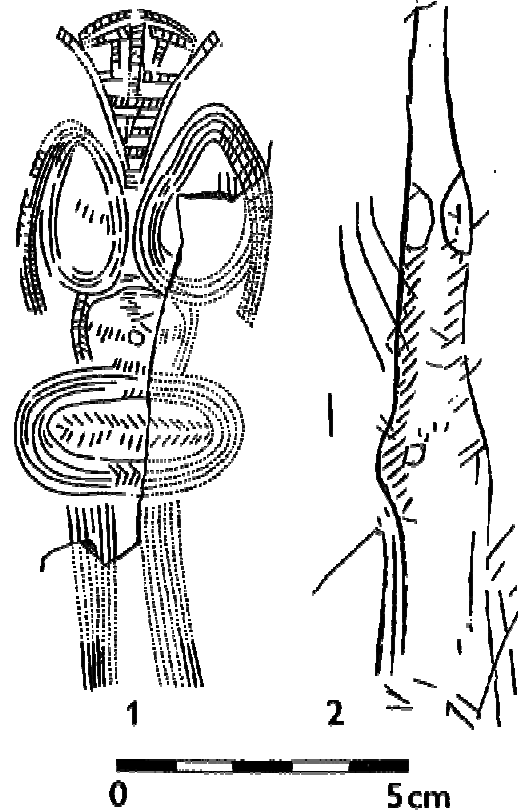
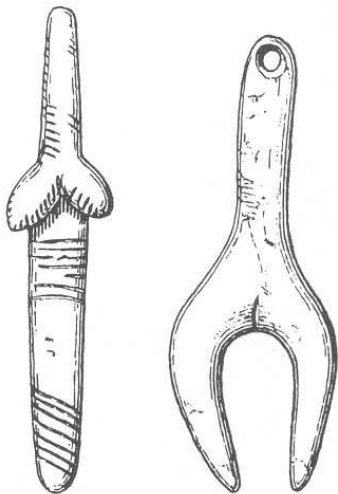
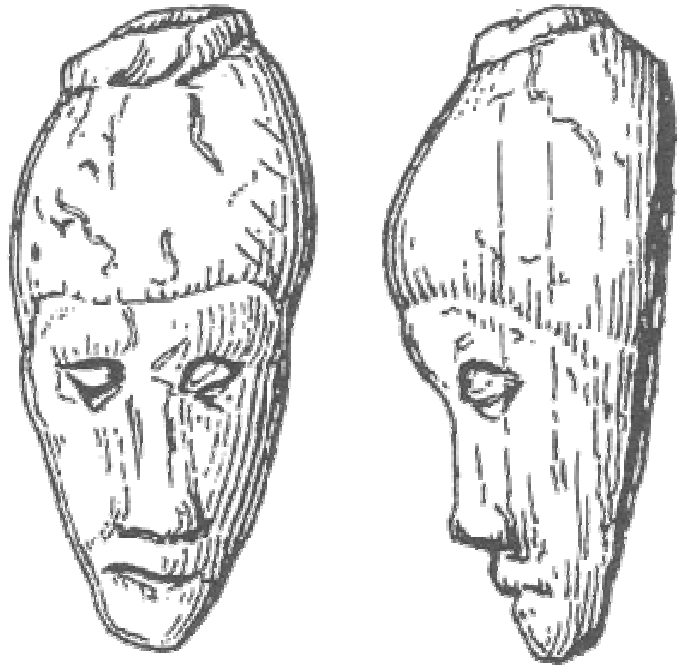


Hrací kámen  
Könthen, Anhalt



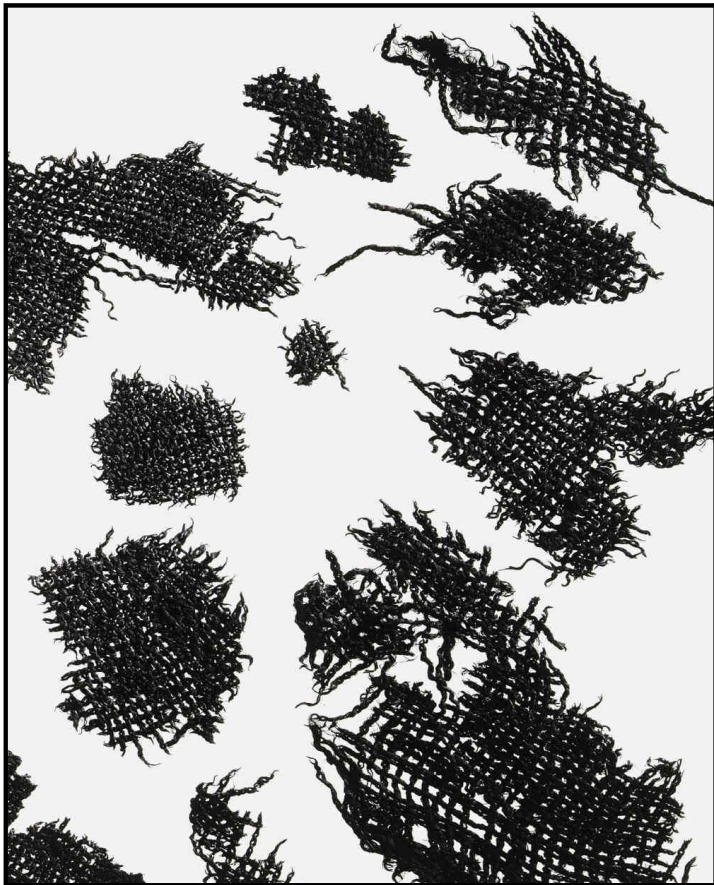
motyka  
Mladý paleolit

# MAMUTOVINA





# TKANINA



Bernburská kultura  
"Spitzen Hoch,,u Latdorf

# DŘEVO

