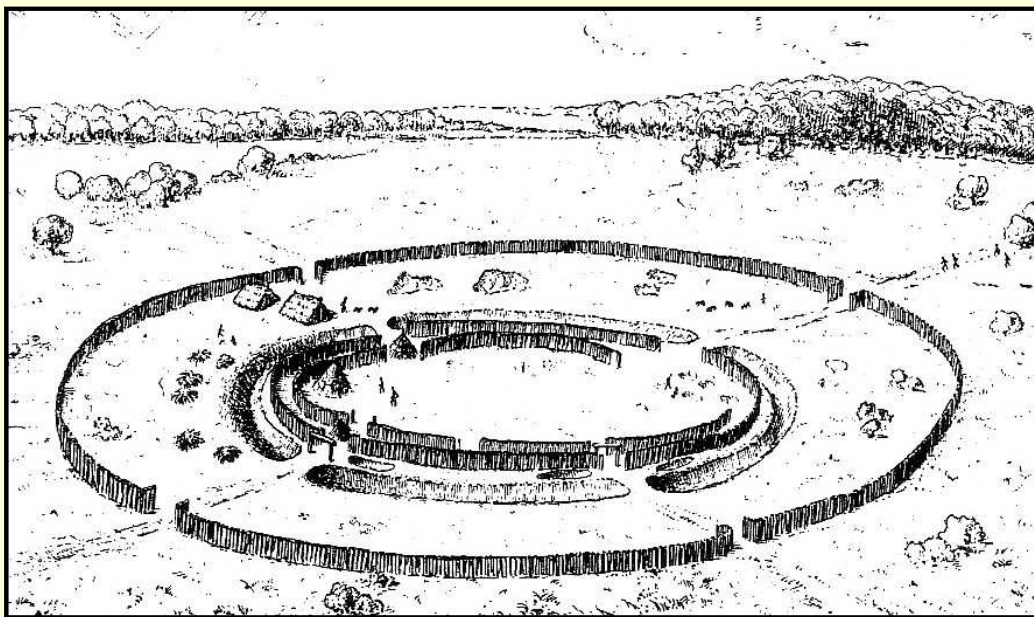


# Neolit



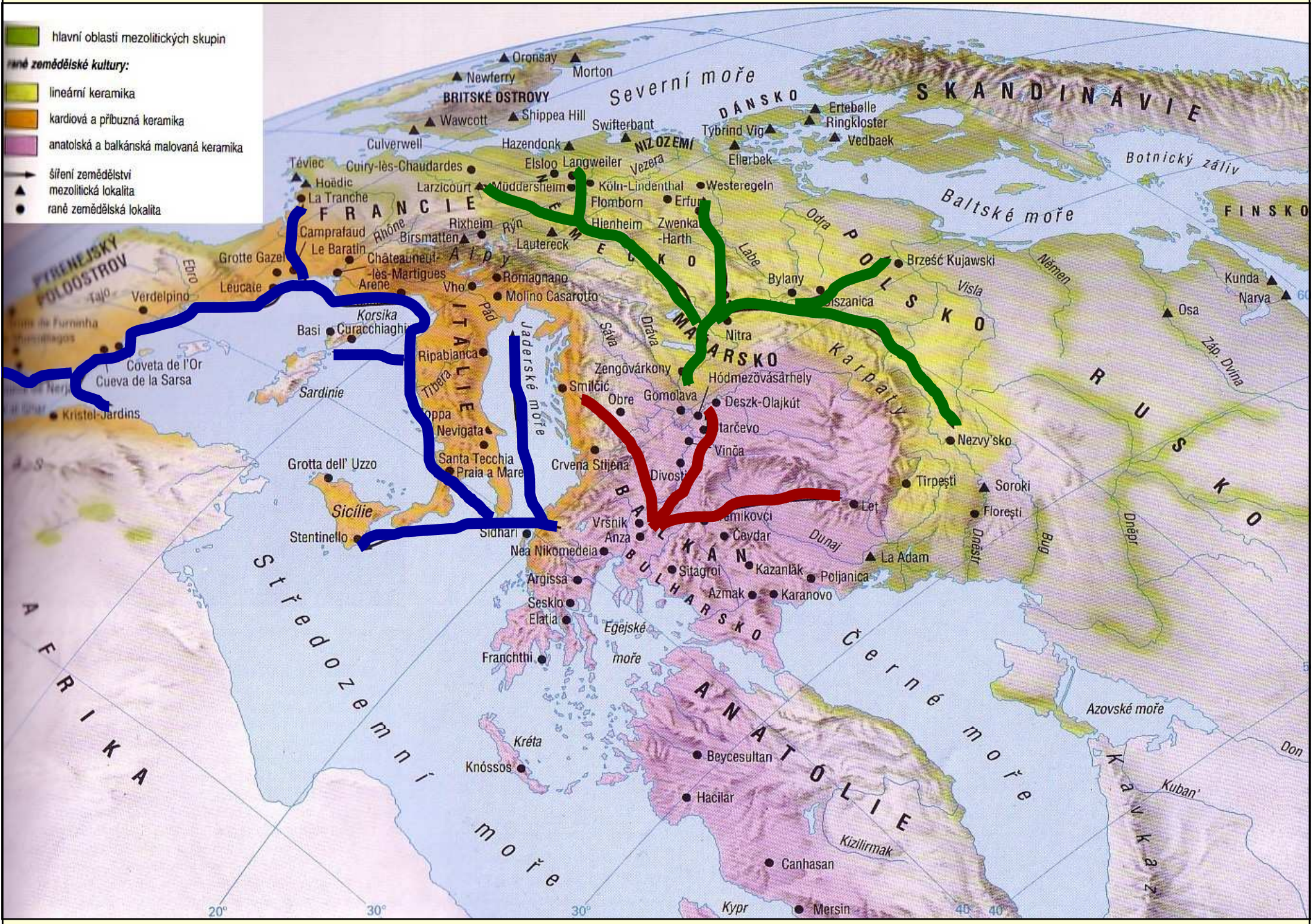
# periodizace

- **protoneolit – do počátku 6 tis.**
  - jen na Balkáně (Thesálie, Srbsko, Rumunsko)
  - Lepenski Vir
  - Karanovo, Sesklo, Dimini
- **starý neolit – 5700 – 5100**
  - kultura s lineární keramikou (LnK)
  - východoslovenská lineární keramika
- **střední neolit – 5100 - 4800**
  - šárecký stupeň LnK
  - vypíchaná keramika
  - bukovohorská
  - želiezovská
- **mladý neolit – 4800 - 4200**
  - lengyelský kulturní okruh
    - lužianská skupina
    - kultura s moravskou malovanou keramikou (MMK)
    - ludanická, balatonská, jordanovská, bisamberská

hlavní oblasti mezolitických skupin

rané zemědělské kultury:

- lineární keramika
- kardiová a příbuzná keramika
- anatolská a balkánská malovaná keramika
- šíření zemědělství mezolitická lokalita
- rané zemědělská lokalita

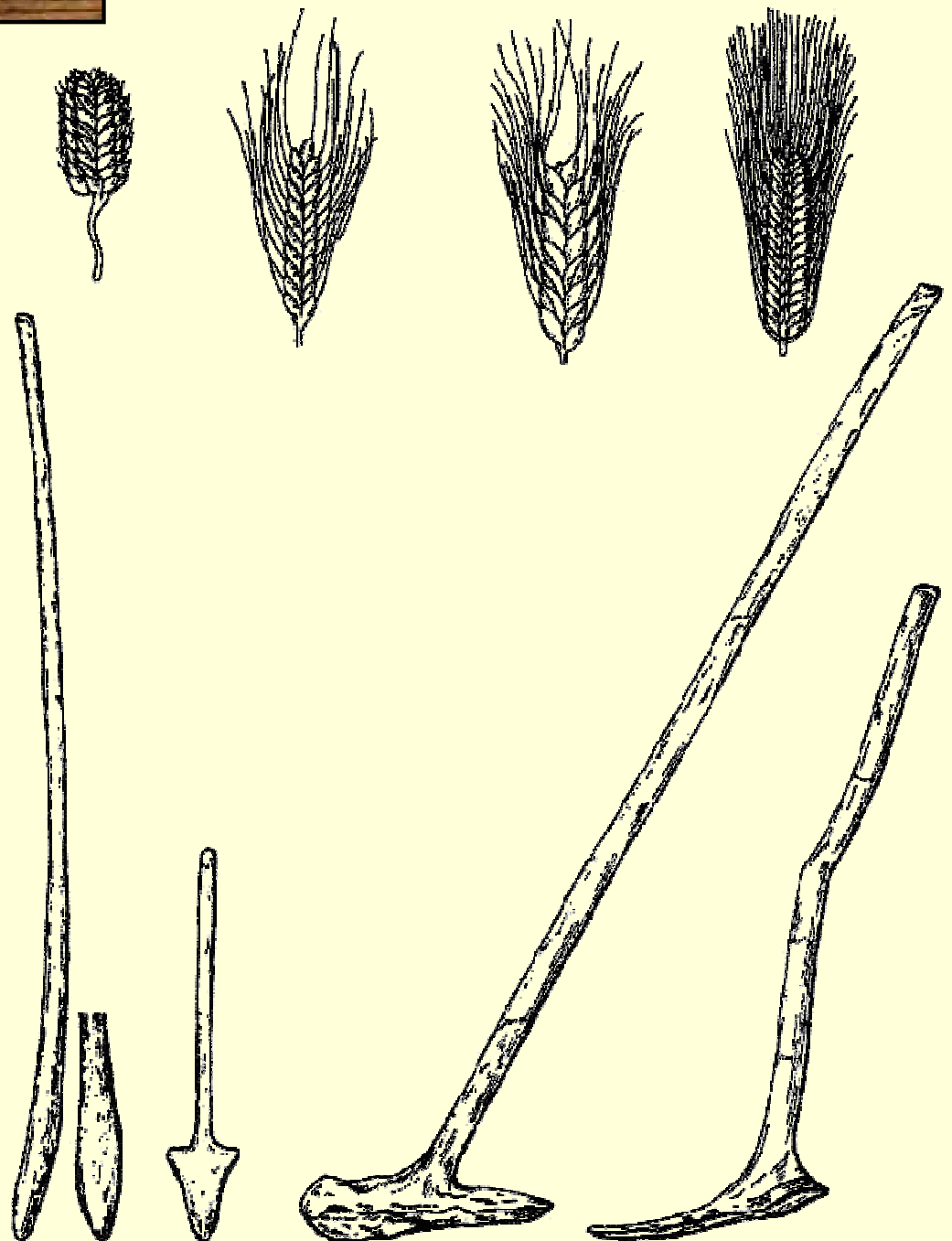


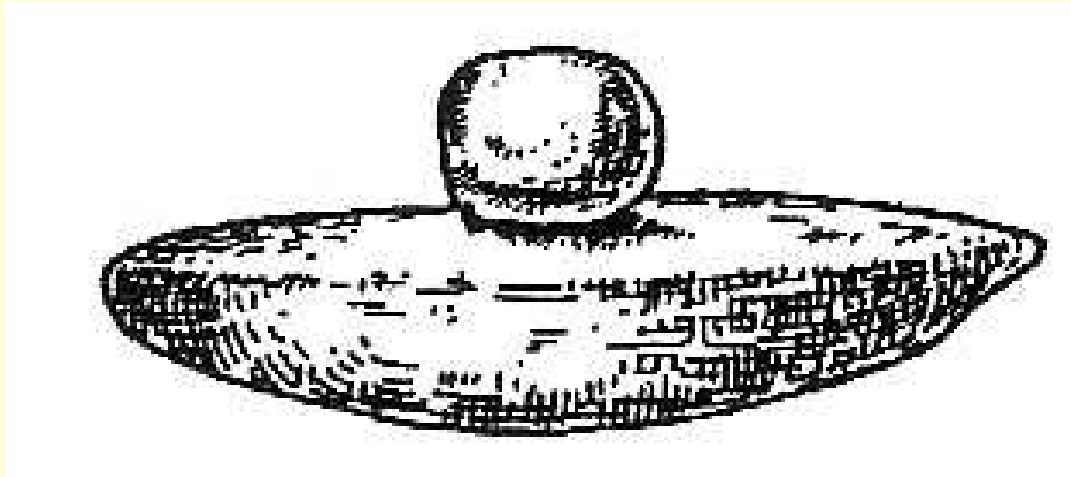
# Hlavní znaky neolitu

- 1. pěstování kulturních plodin a chov zvířat**
- 2. usedlý způsob života a budování domů**
- 3. výroba keramických nádob**
- 4. výroba broušených a vrtaných kamenných nástrojů**
- 5. textilnictví a počátky oděvní kultury**

# Zemědělství

- **Zemědělské plodiny:**
  - pšeničné monokultury, proso, ječmen, luštěniny
- brázdící tyče, rozsochové rádlo, kopáč
- žací nože a srpy
- zrnotěrky



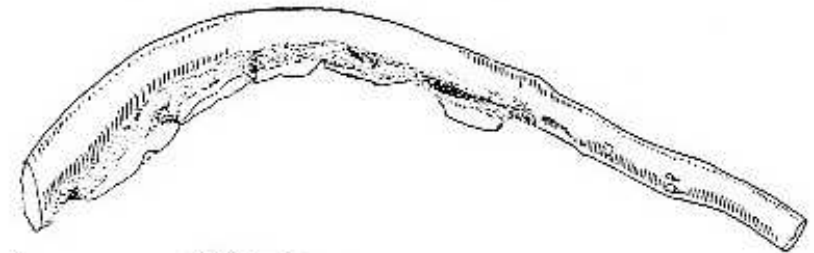


zrnokářka

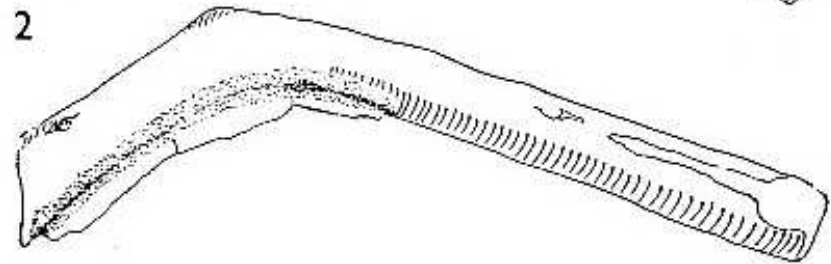


Srpové čepelky

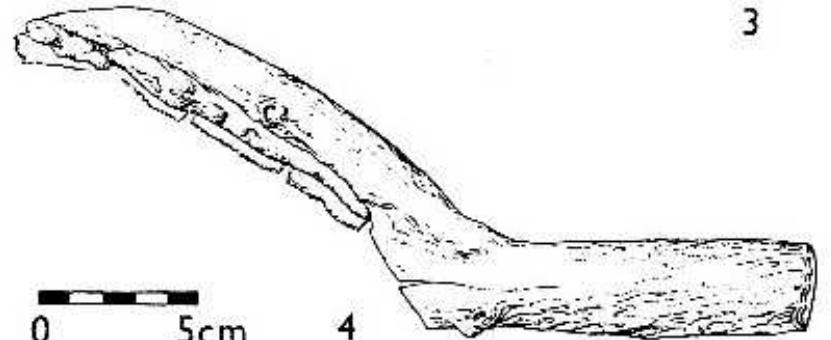
1



2



3



4

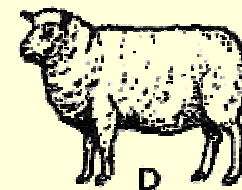
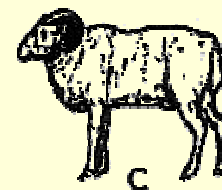
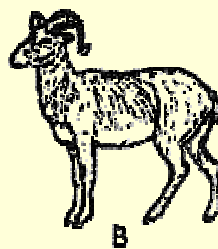
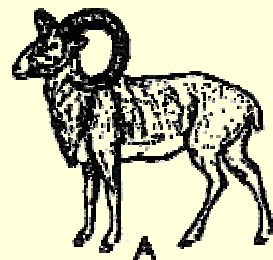


Rekonstrukce srpu

# Domestikace

- **Vliv:**
  - masitá potrava, mléko, textil,  
hospodářské objekty

- pes (již několik ras)



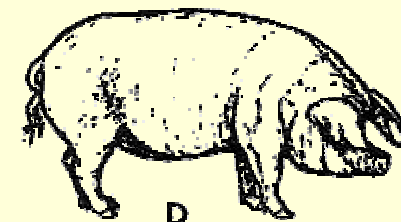
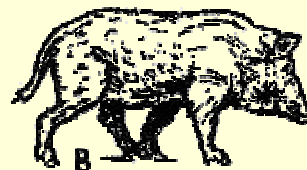
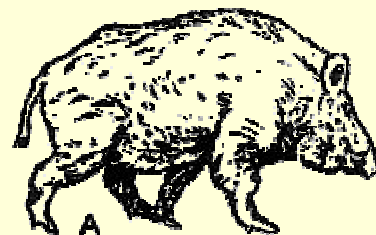
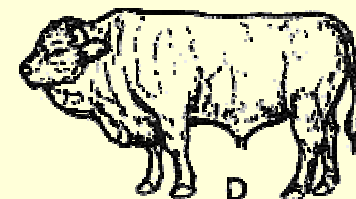
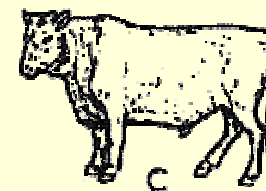
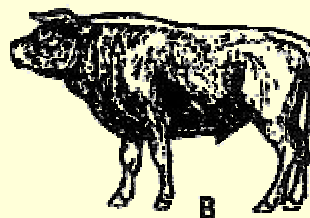
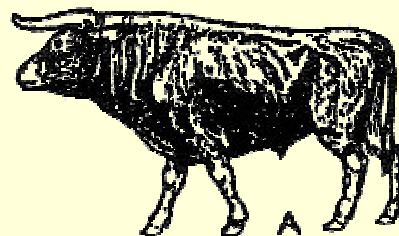
- koza

- ovce

- tur

- prase

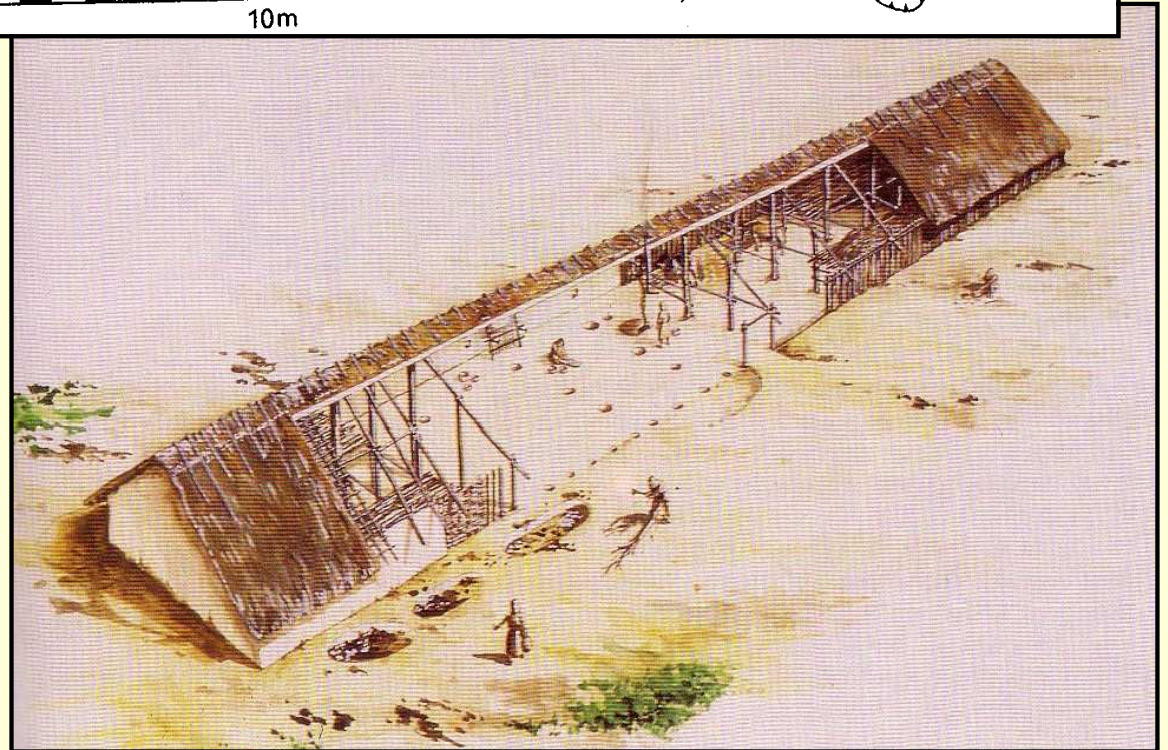
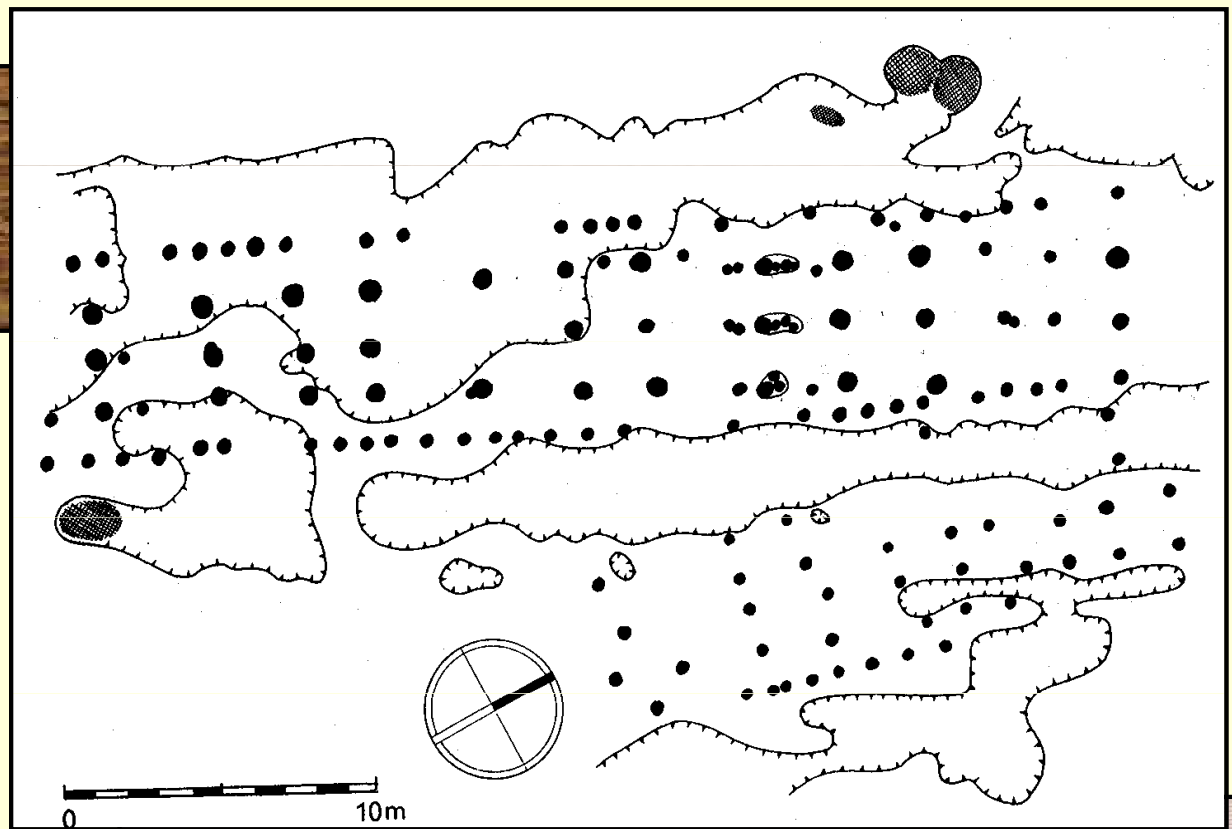
- kočka



# Sídliště

## Starší neolit

- nížinná
  - opevněná
    - příkop
      - neckovitý
      - vanovitý
  - neopevněná
- na sídlišti 3 – 5 výjimečně 10 domů
- **dům**: 5 řad kůlů (okraje – zhuštěně), orientace S – J nebo SZ – JV, 20 x 5 m – 40 x 9 m
- **pece**: mimo dům (na Balkáně uvnitř domu)
- **studny**



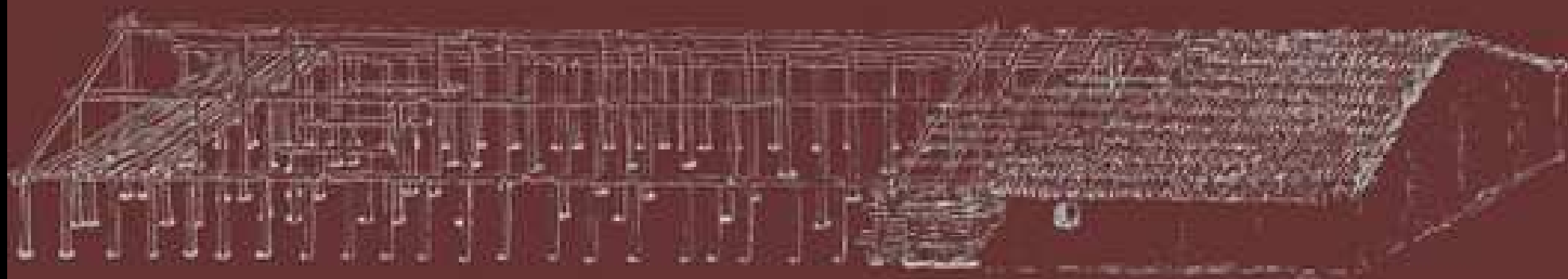




Bylany.com: Kulový dům (rekonstrukce, G. Lanze)



**BYLANY**



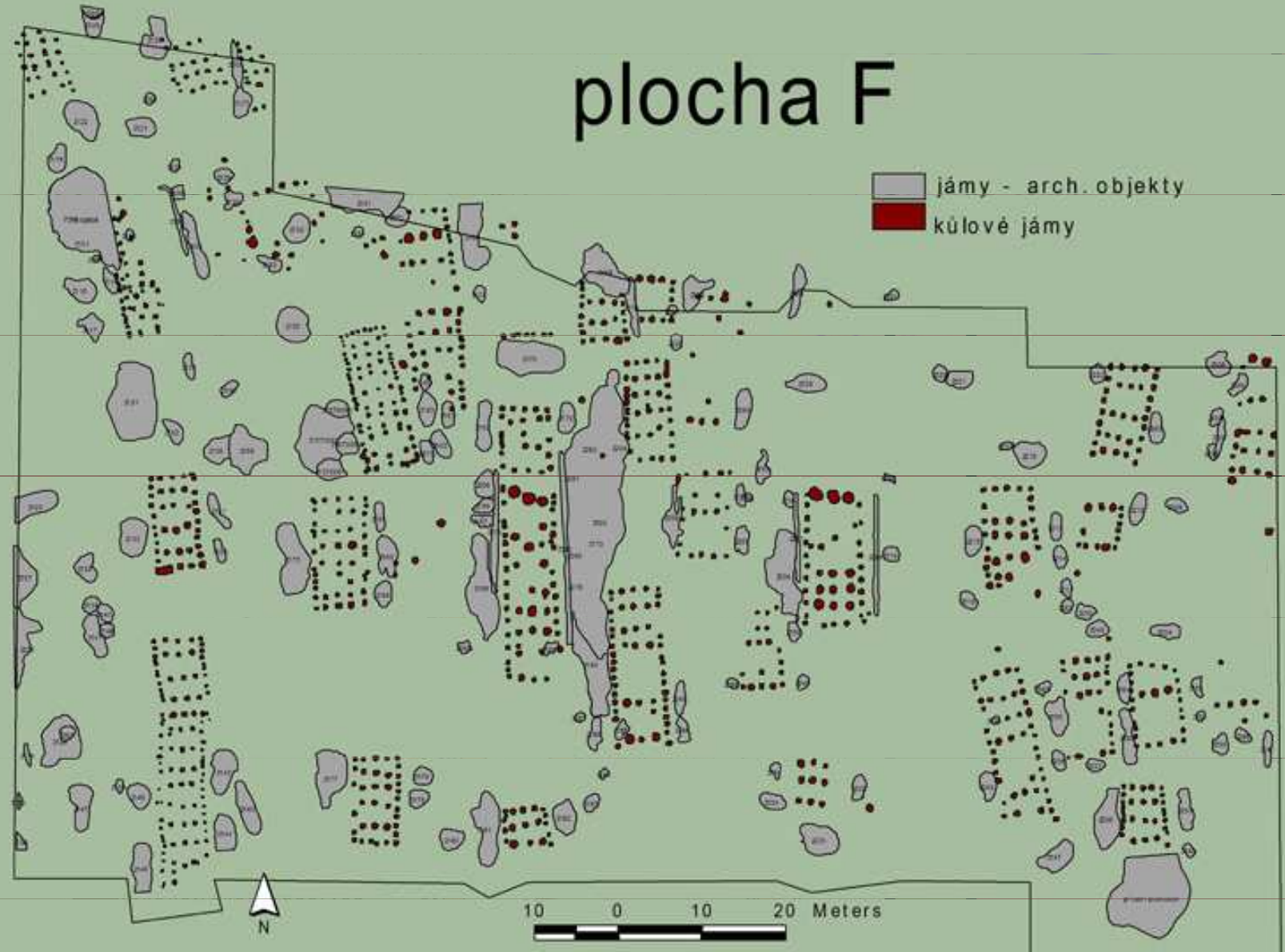
Bylany.com: Kulový dům, Soudský 1966

p

vyk  
195

# plocha F

□ jámy - arch. objekty  
■ kulové jámy



10 0 10 20 30 40 Meters

10 0 10 20 Meters



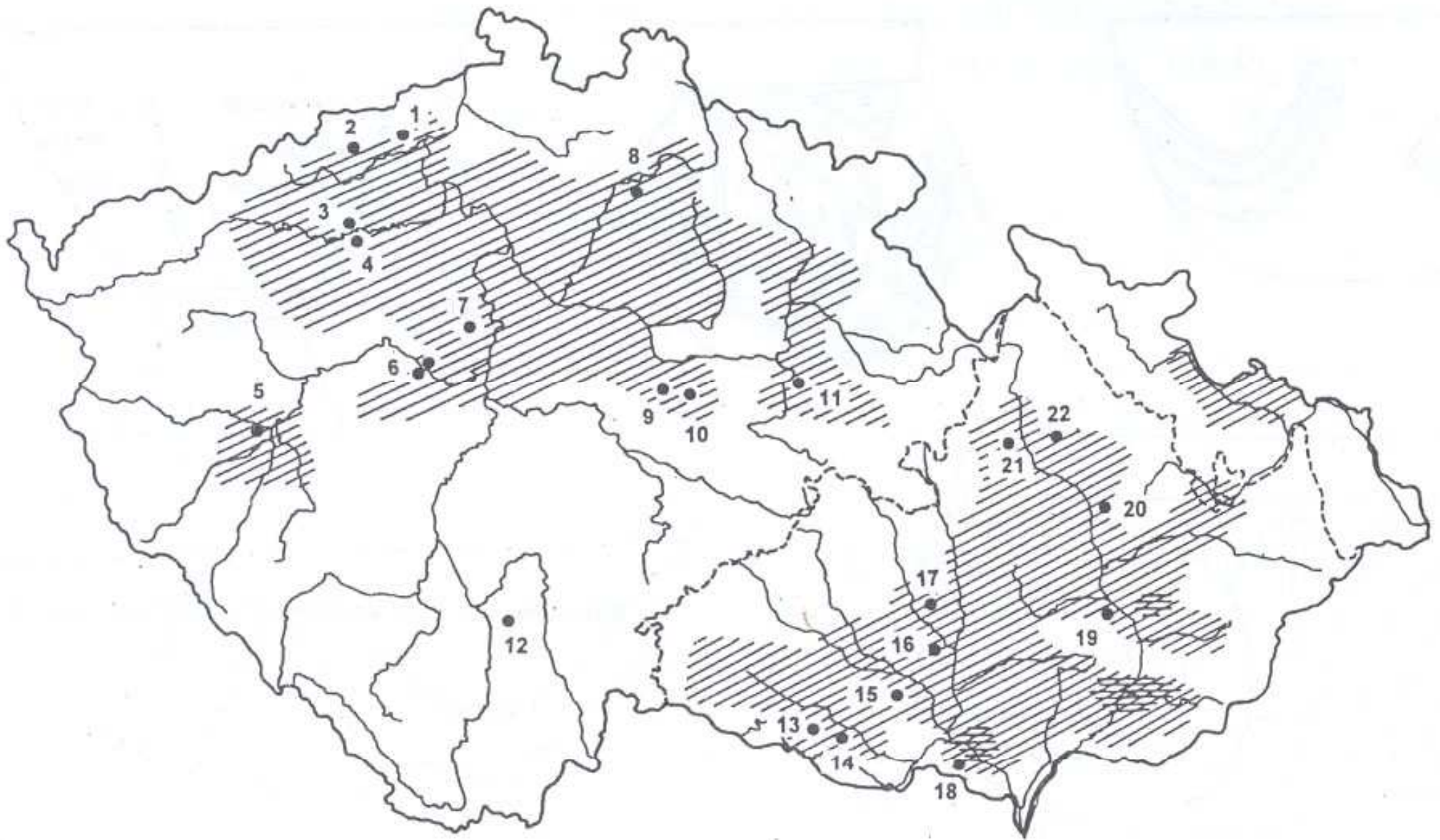
88

-----  
14856

Pec 117  
s dlažbou  
od východu.



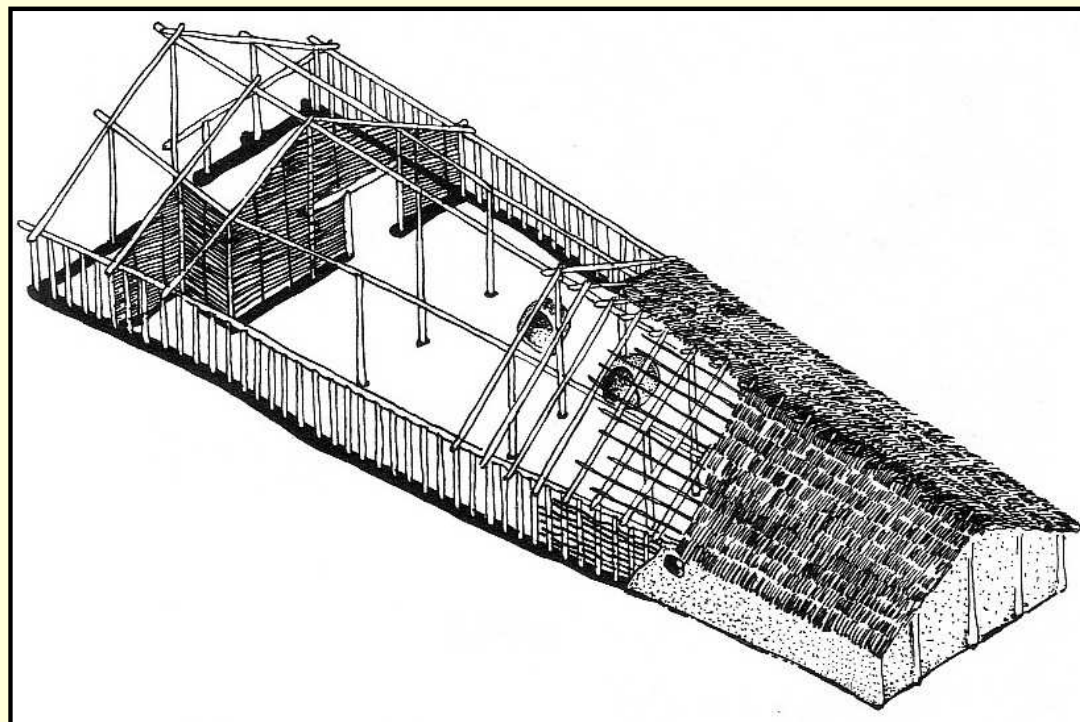
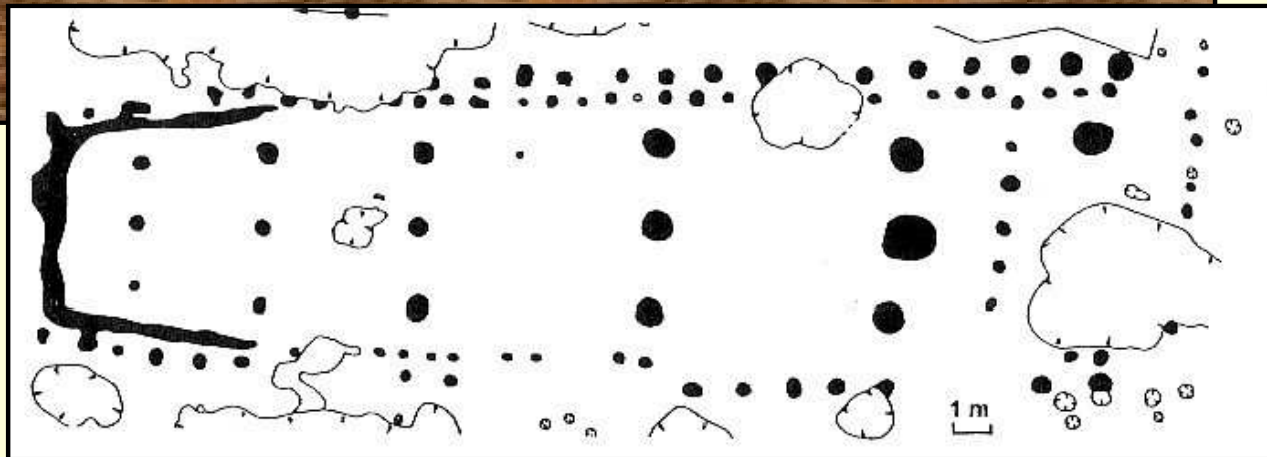
# rozšíření LnK



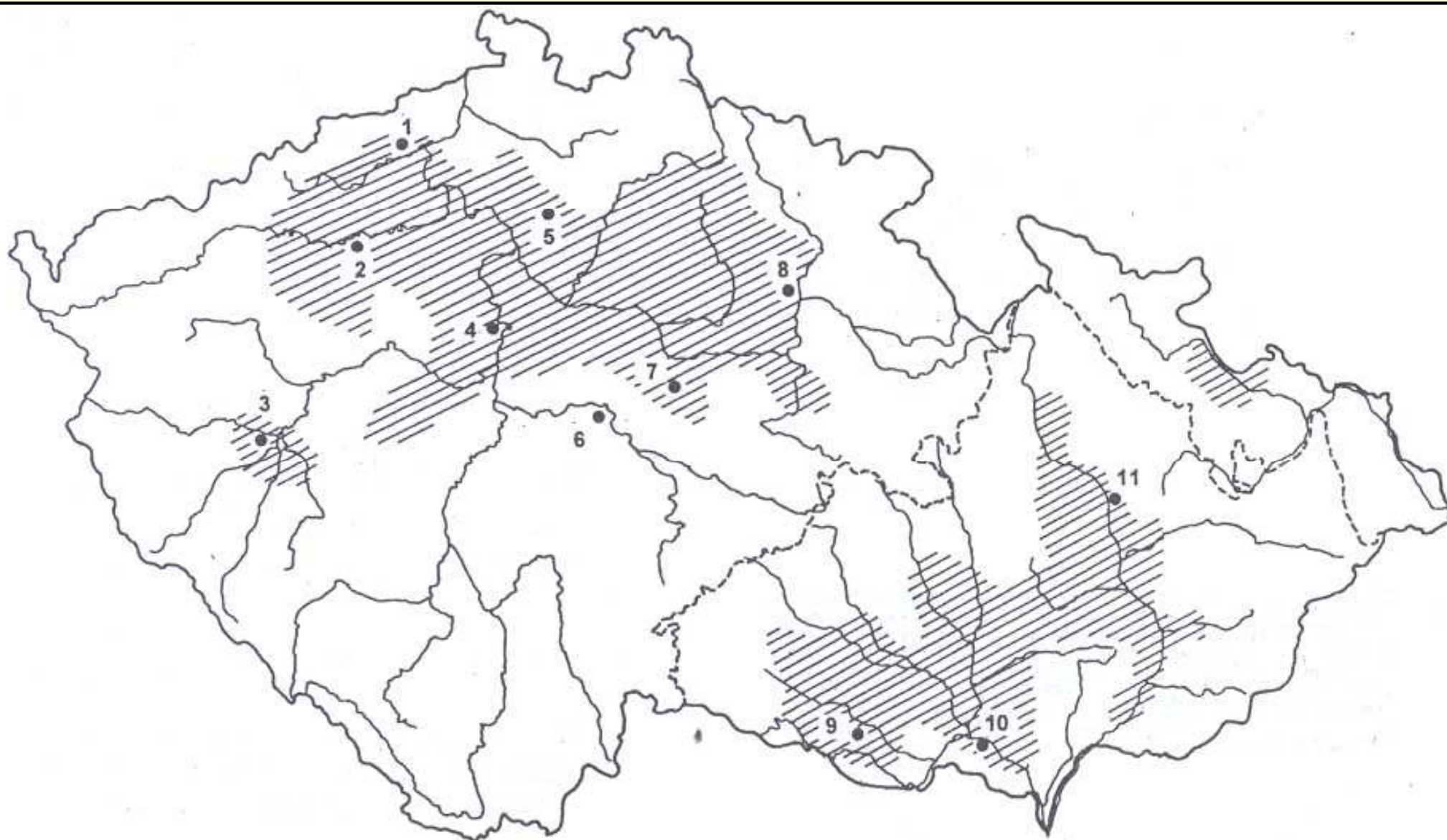
# Sídliště

## Střední neolit

- výšinná (v závěru LnK: šárecký stupeň, VK)
- nížinná
  - opevnění - palisáda
- **dům**: trapézový, na S straně žlab, menší rozměry



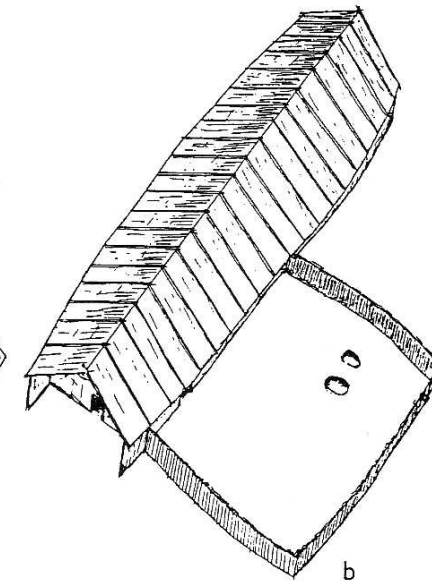
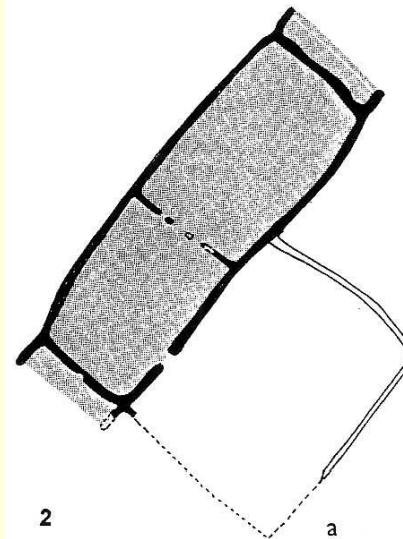
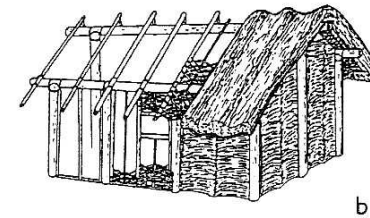
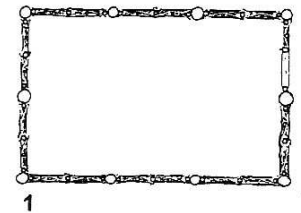
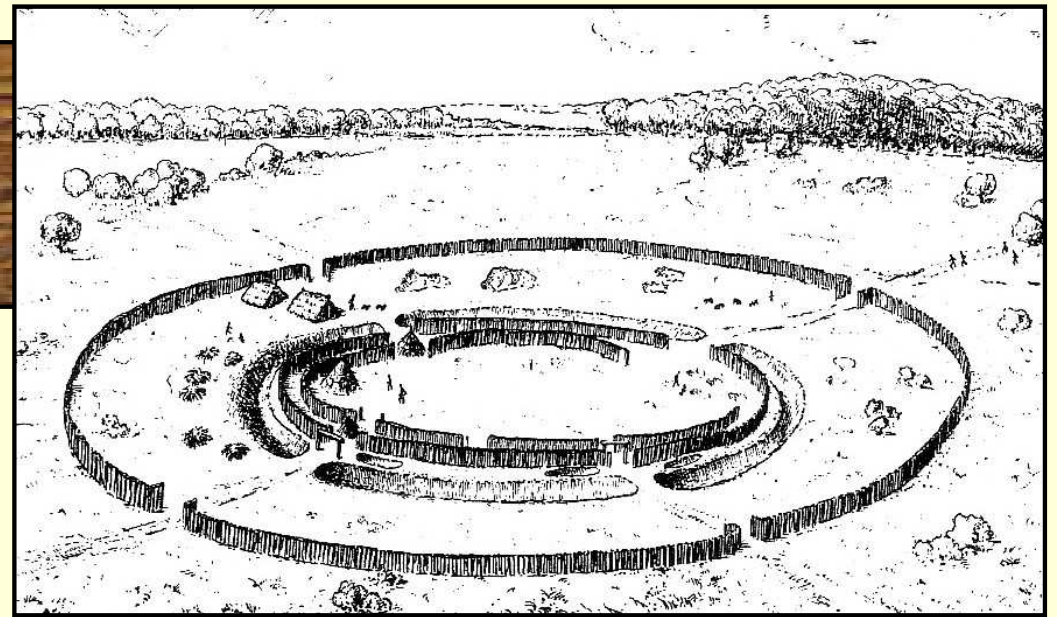
# rozšíření VK



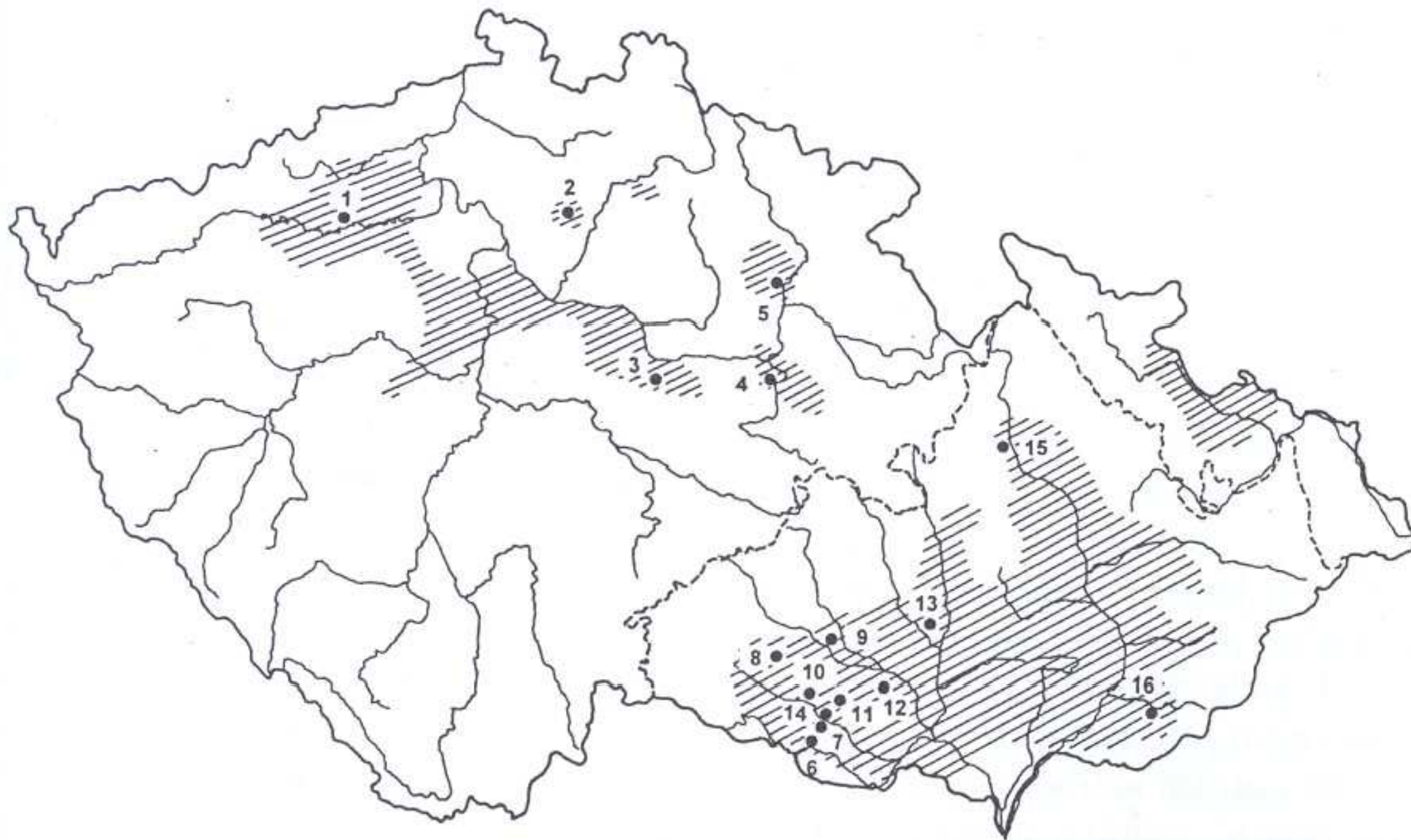
# Sídliště

## Mladší neolit

- nížinná
  - neopevňená
  - s rondelem (opevňené sociokulturní areály; Lengyel)
- výšinná
  - opevňená (palisáda)
- dům:
  - halové (Březno u Loun; 27 x 6m)
  - menších rozměrů
    - 3 x 4 nebo 5 x 3 m; 3 řady kůlů, prostřední řada nejmnějším nadzemní i zahloubené
  - polozemnice



# rozšíření MMK

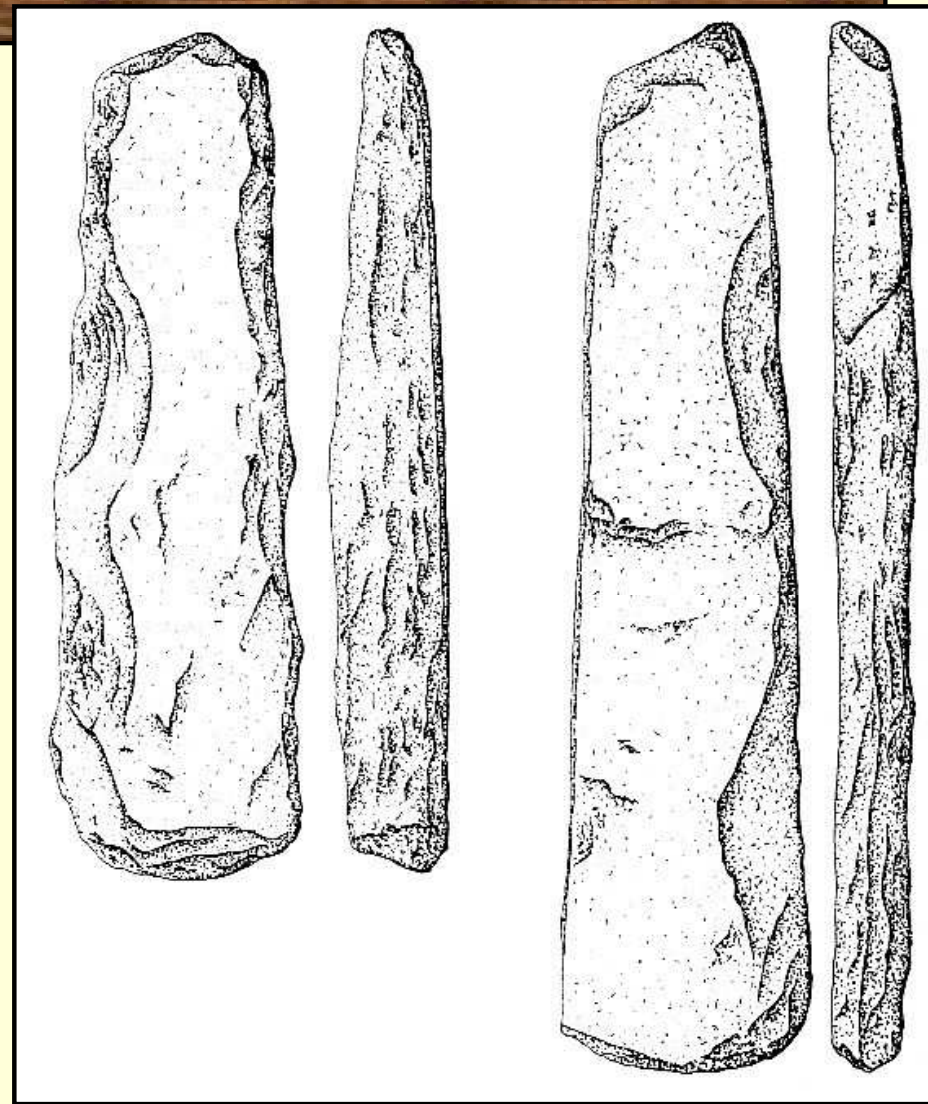
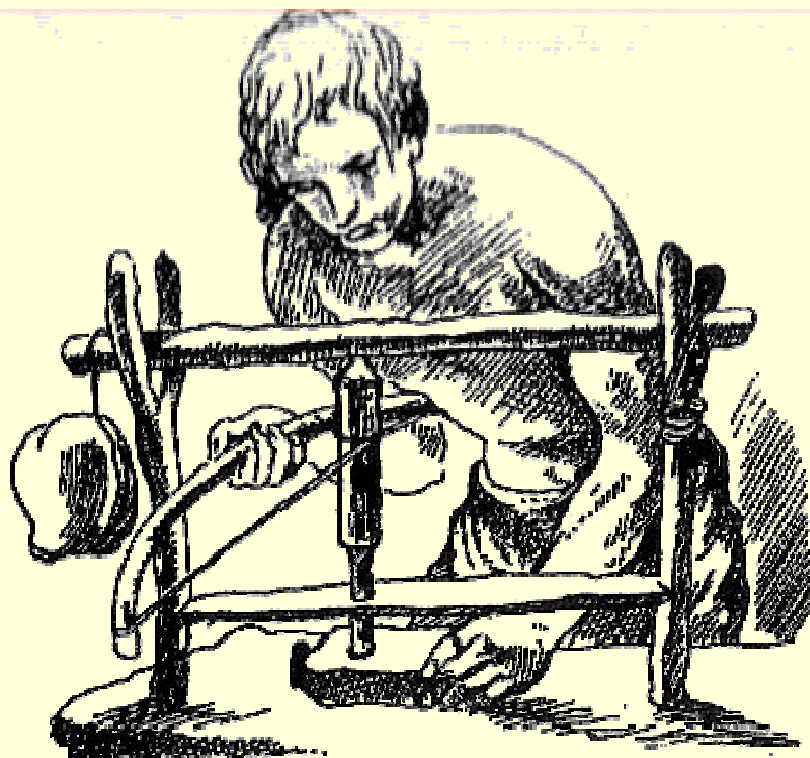




# Broušená industrie

## Technologie výroby

- vrtání
- broušení
- hlazení



# BI

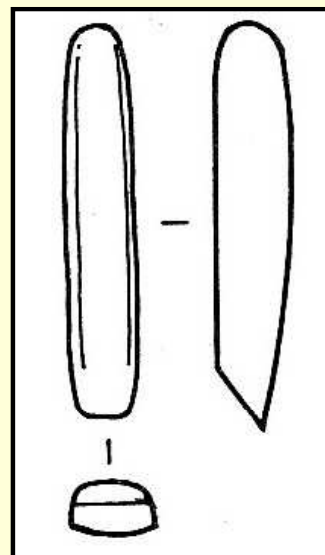
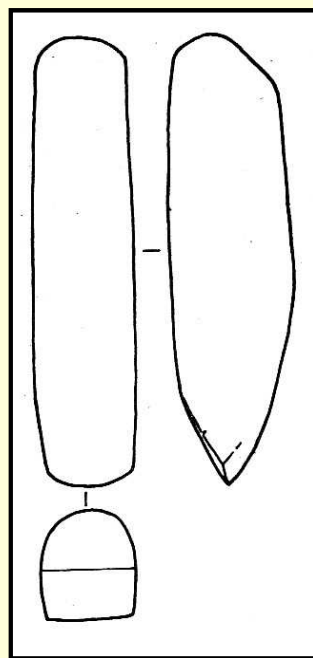
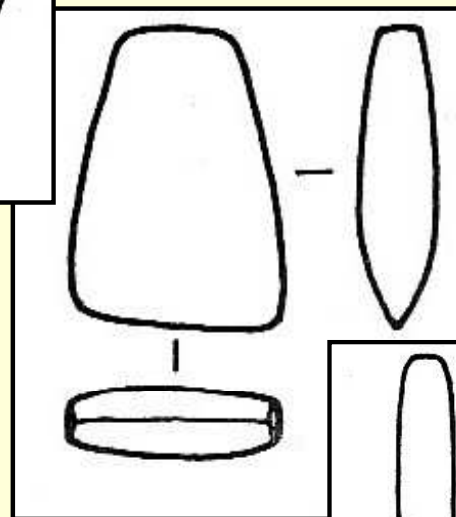
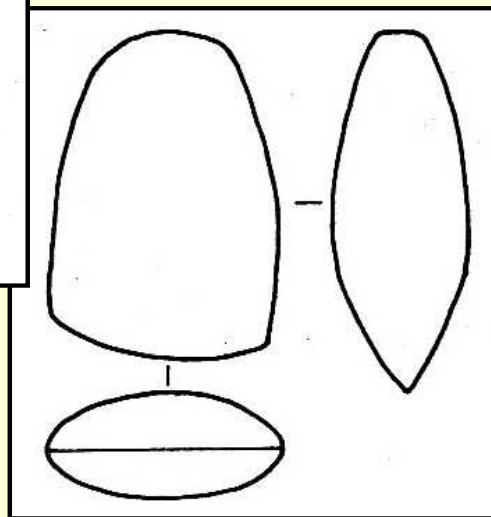
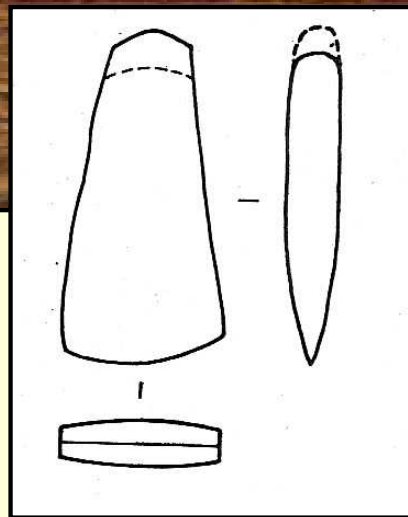
## typologie

→ bez provrtu

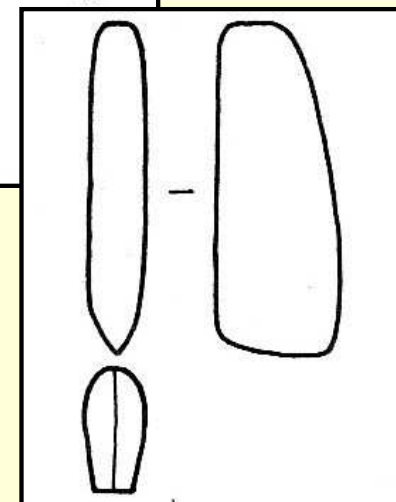
- sekery
  1. rubací
  2. štípací
  3. plochá
  4. kopytovitá

- klíny
  - kopytovitý

– dláto



dláto



# BI

## → s provrtem

– mlaty

a. diskovitý

b. dvojramenný

c. kladivovitý

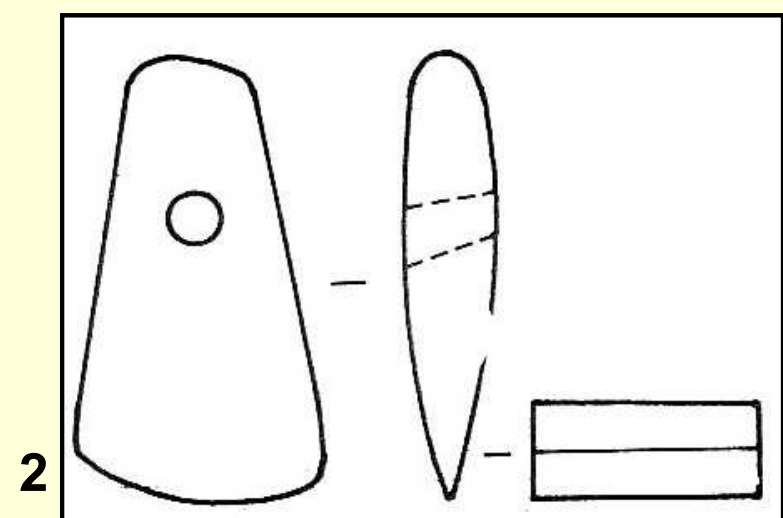
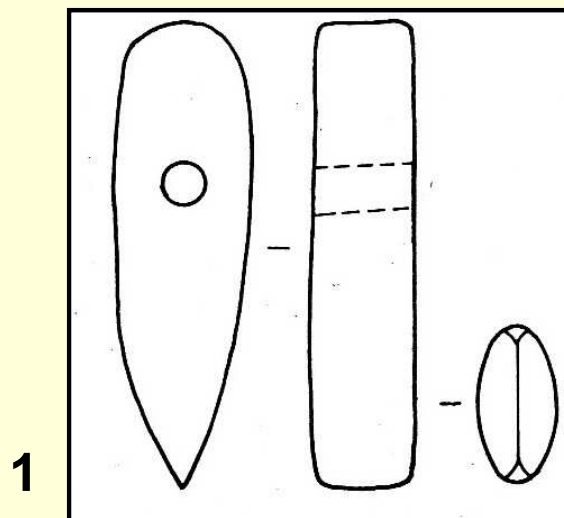
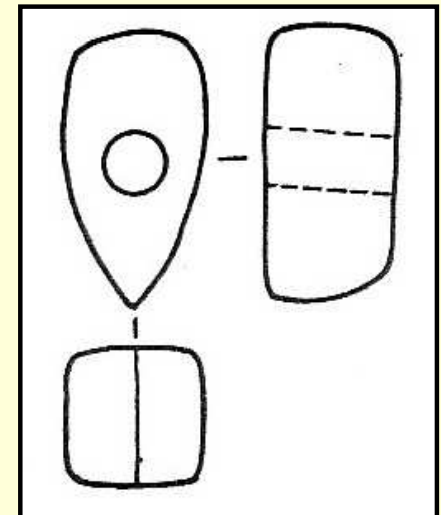
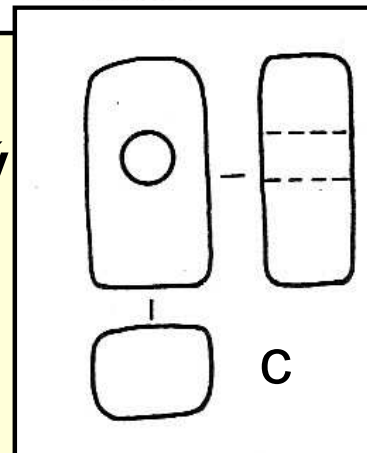
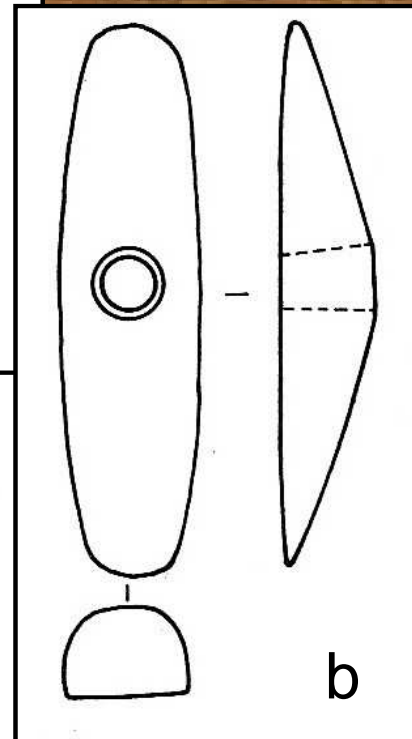
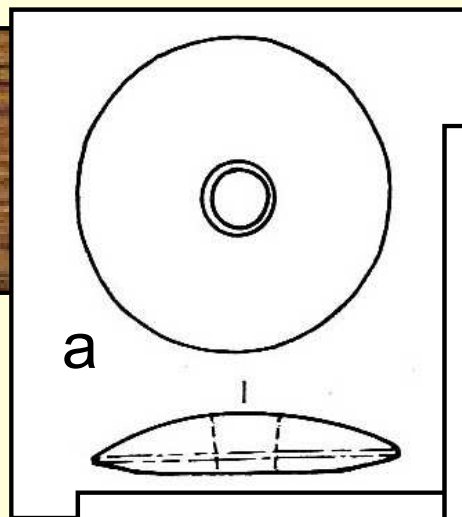
– sekery

• štípací

– sekeromlaty

1. kopytovitý

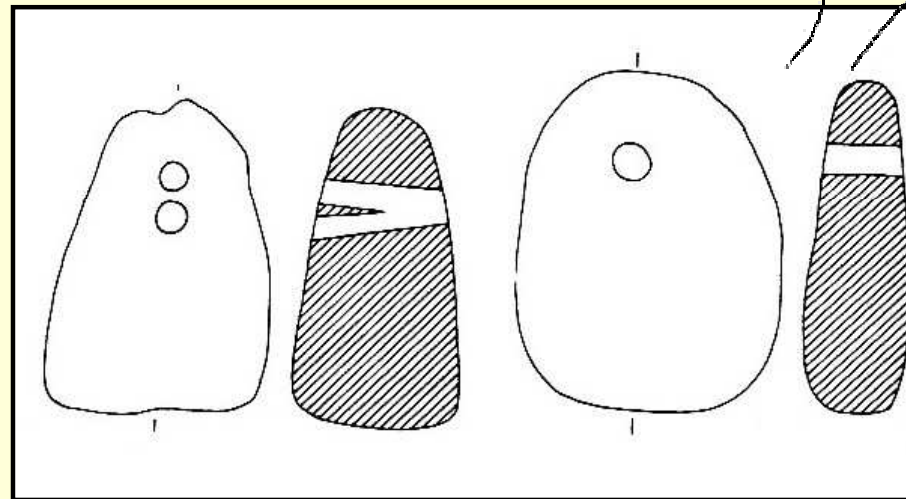
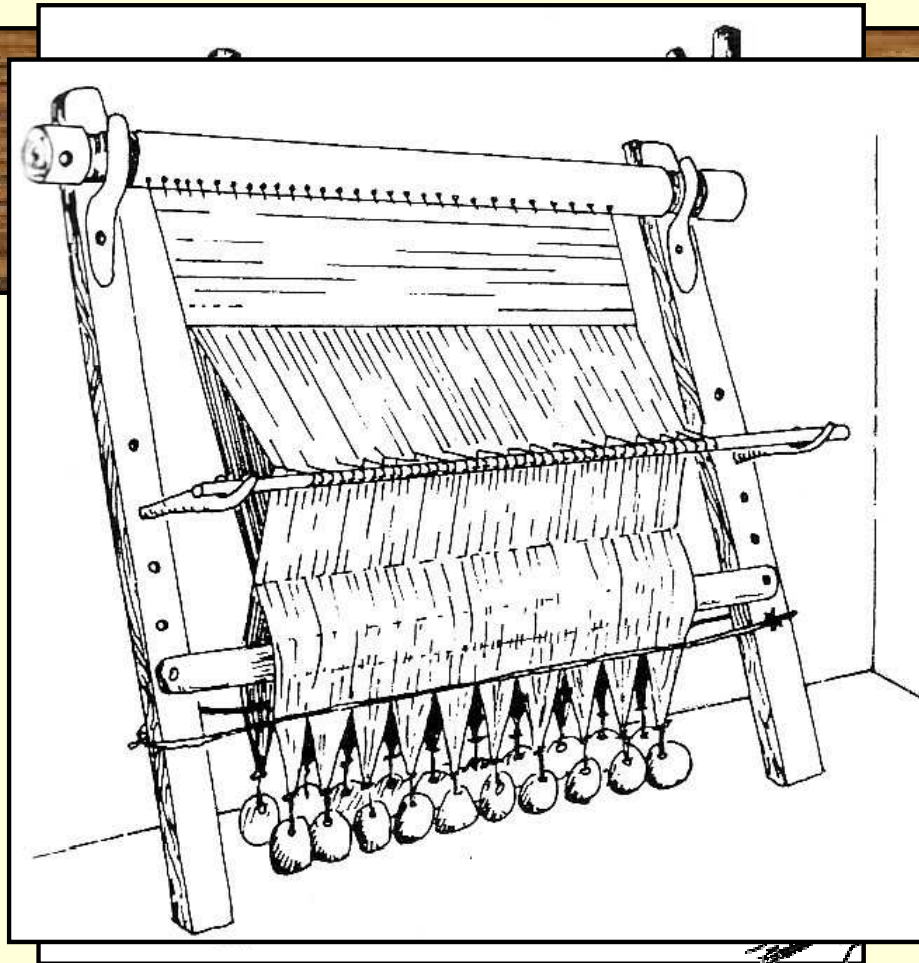
2. motykovitý



# Textil

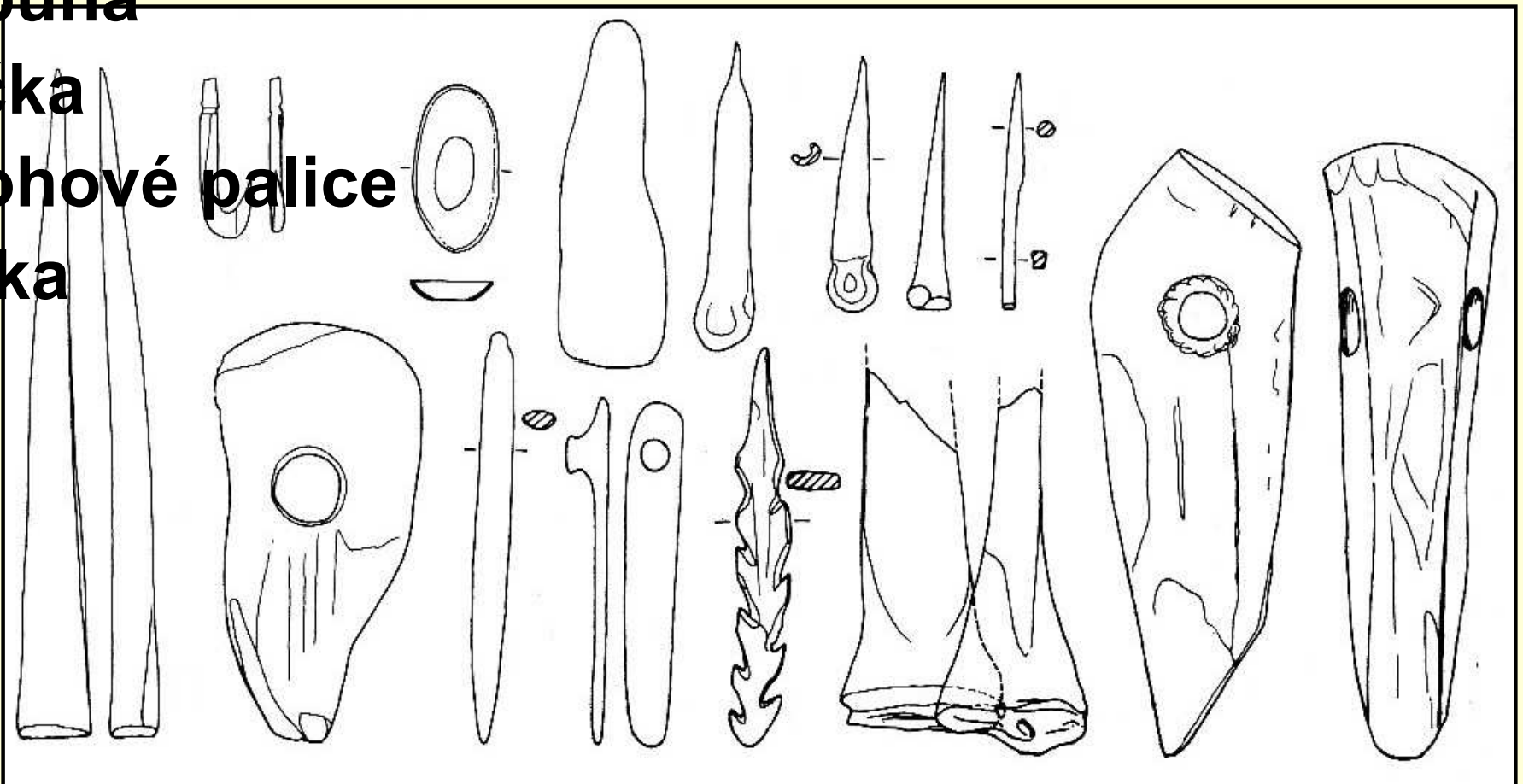
## Výroba

- suroviny
- přesleny
- tkalcovský stav
- závaží
  
- dochované zbytky tkanin a jejich vazby (studna v Mohelnici)
- dochované otisky (Luleč – keprová vazba)
- pozůstatky v objektech – Diváky, Hrdlovka



# KPI

- šídlo
- hrot
- harpuna
- udička
- parohové palice
- stěrka

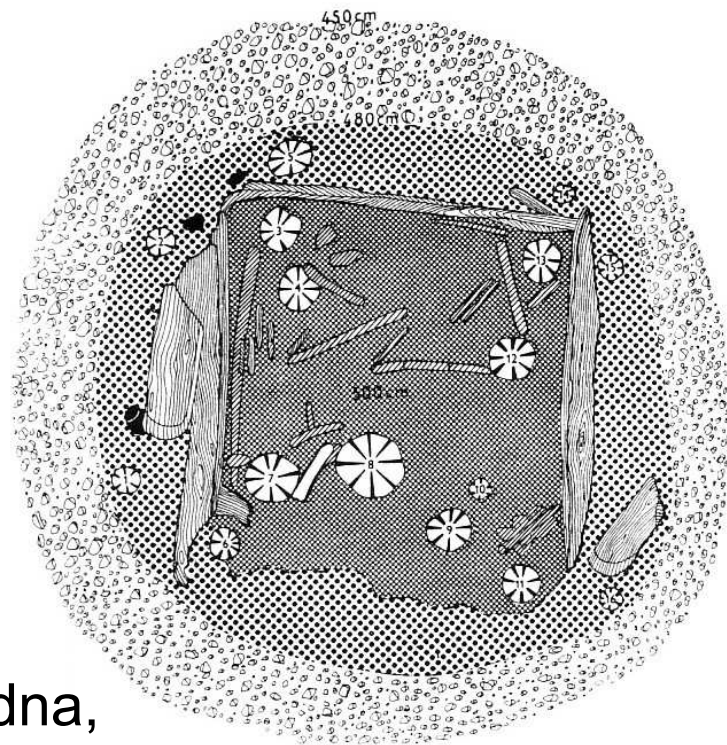


# Starý neolit

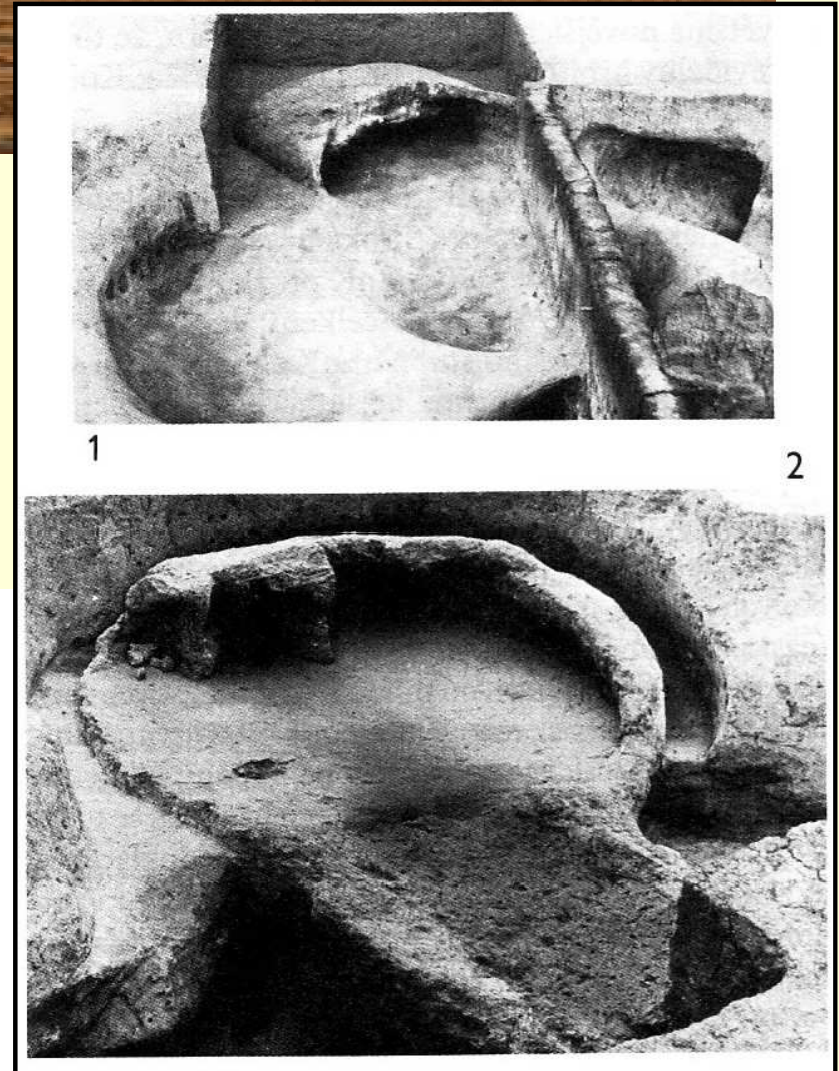
## Lineární keramika (LNK)

### ☺ lokality

- ❖ Vedrovice, Těšetice-Kyjovice, Mohelnice



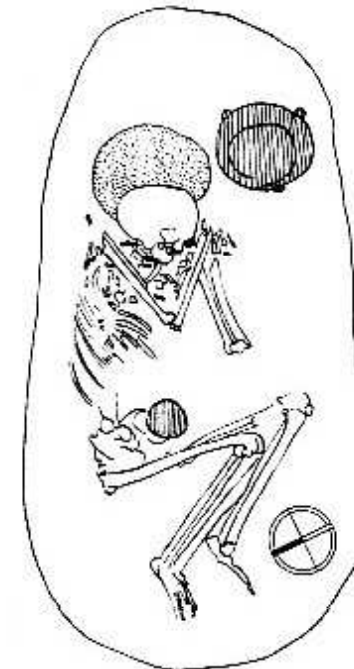
**Mohelnice** – studna,  
dendro – 5450 B.C.



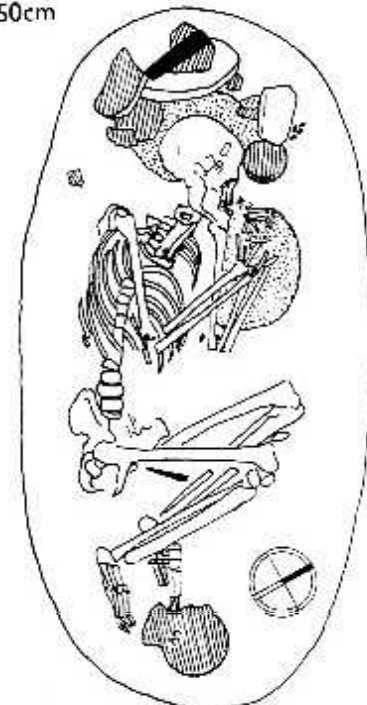
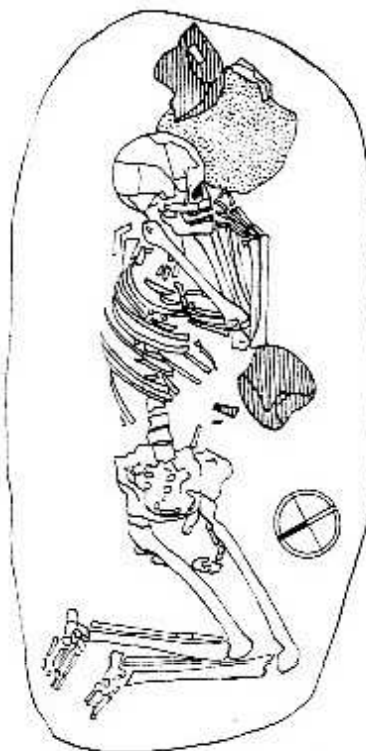
# Starý neolit

## ☺ pohřební ritus

- ❖ kostrový
- ❖ ojedinelé hroby
- ❖ pohřebiště –
  - ❖ Vedrovice – Široká u lesa
  - ❖ Nitra
  - ❖ Mlynárce



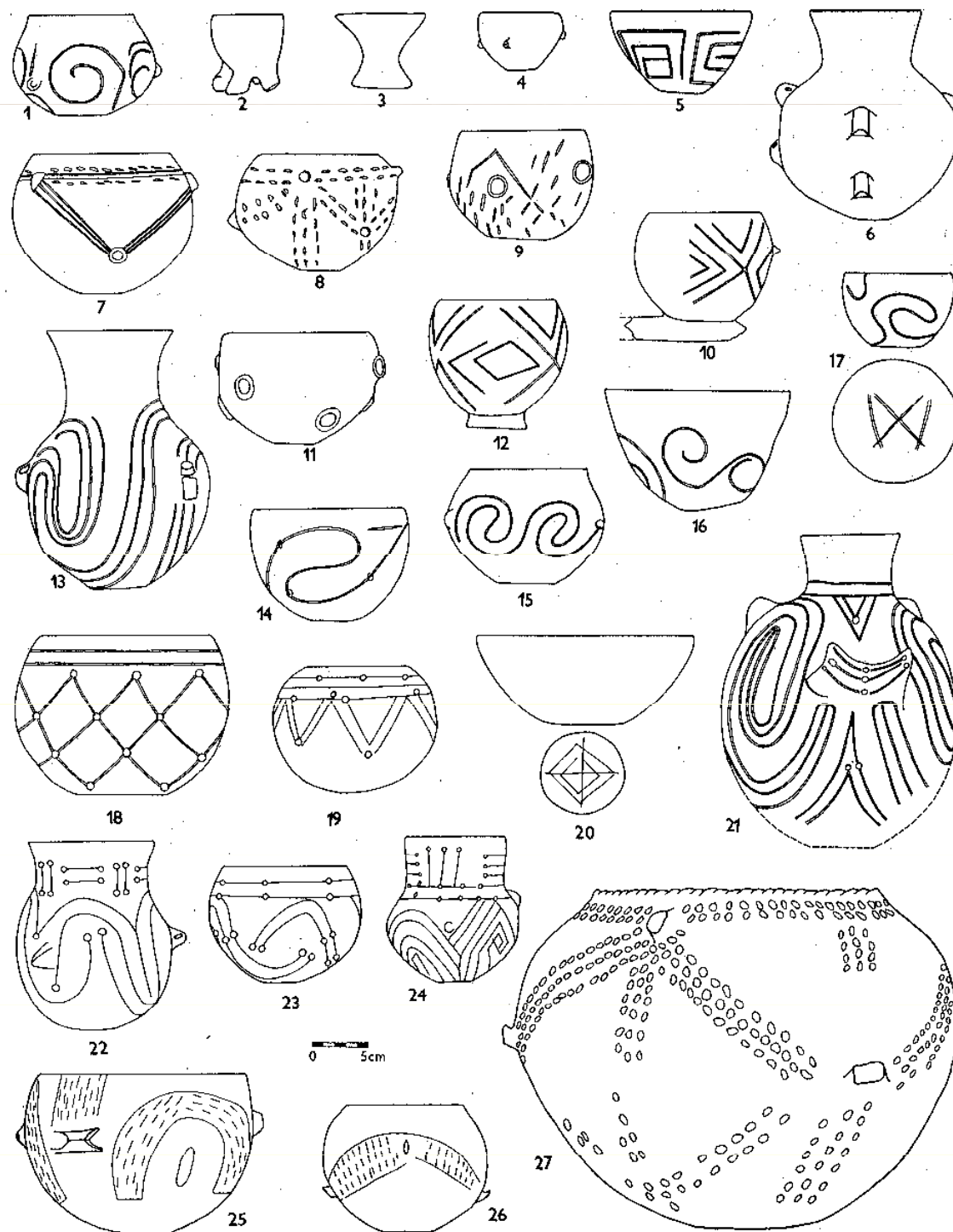
0 50cm



# Starý neolit

## ☺ Keramika LnK

- kulovité a polokulovité tvary, láhve, putny, misky
- **výzdoba** – rytá: přímé linie nebo spirály, A motiv, notová značka



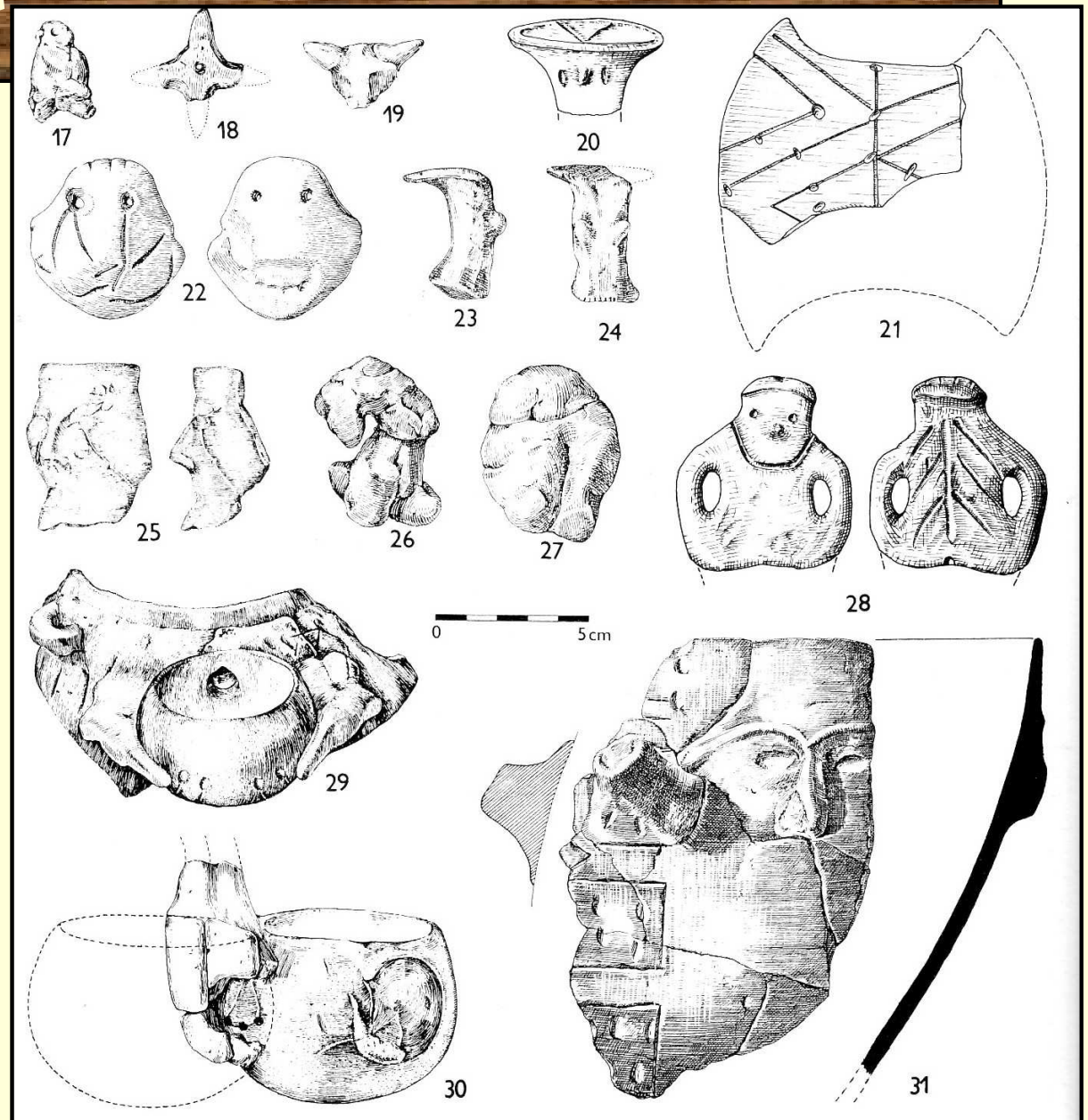




# Starý neolit

## ☺ kultovní předměty

- závěšky, figurky
- antropomorfní nádoby
  - Blatné SK, Suchdol
- zoomorfní nádoby –  
Bíňa
- rytiny na keramice –  
žáby, labrys, lidičkové



# Starý neolit

## ☺ BI (dřevořádké nářadí, zbraně; depoty):

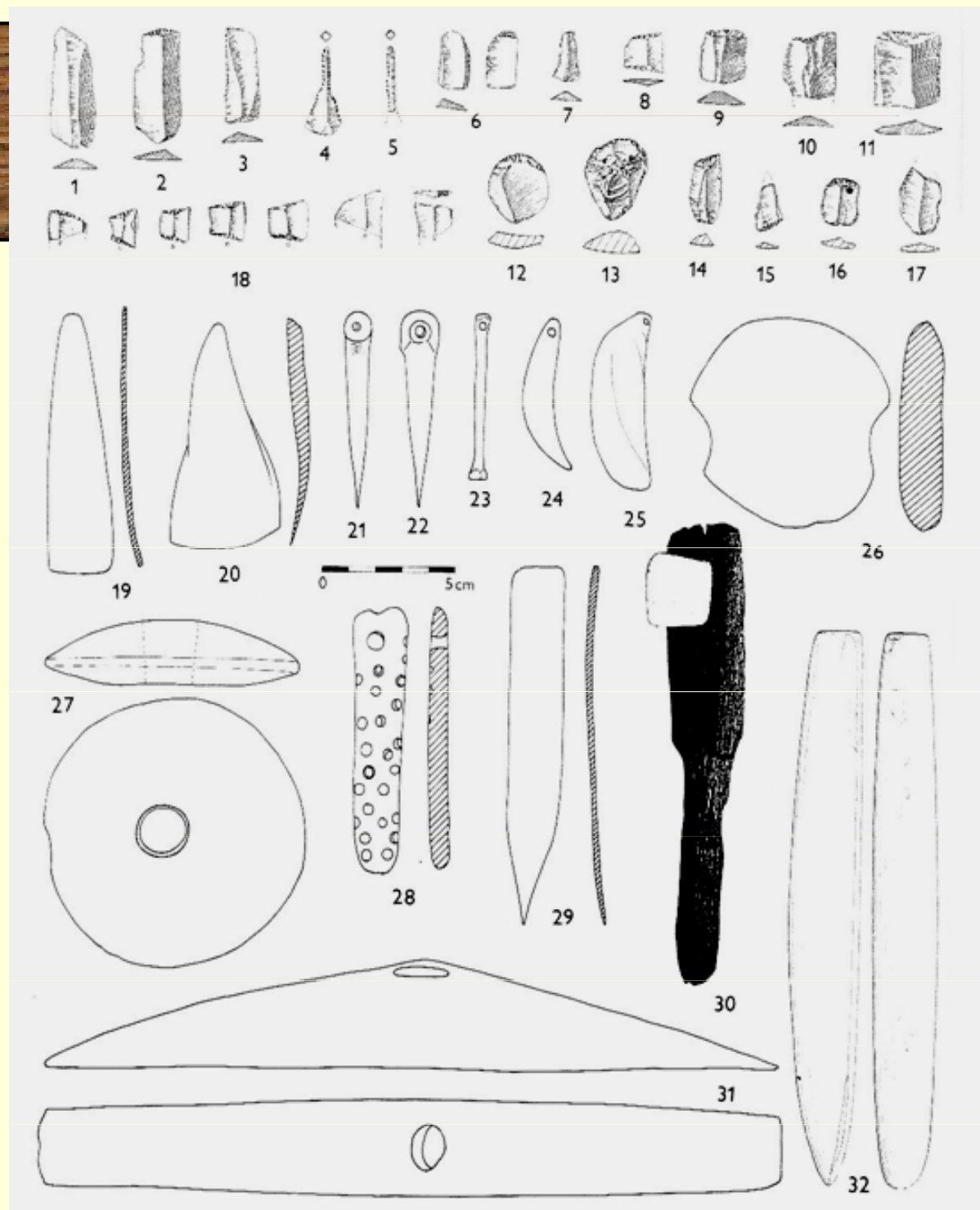
- kopytovité klíny
- mlaty – diskovitý, dvojramenný, kopytovitý
- sekery - plochá
- brousek
- zrnokřesky

## ☺ ŠI:

- vrtáčky
- srpové čepele
- šipky

## ☺ KPI:

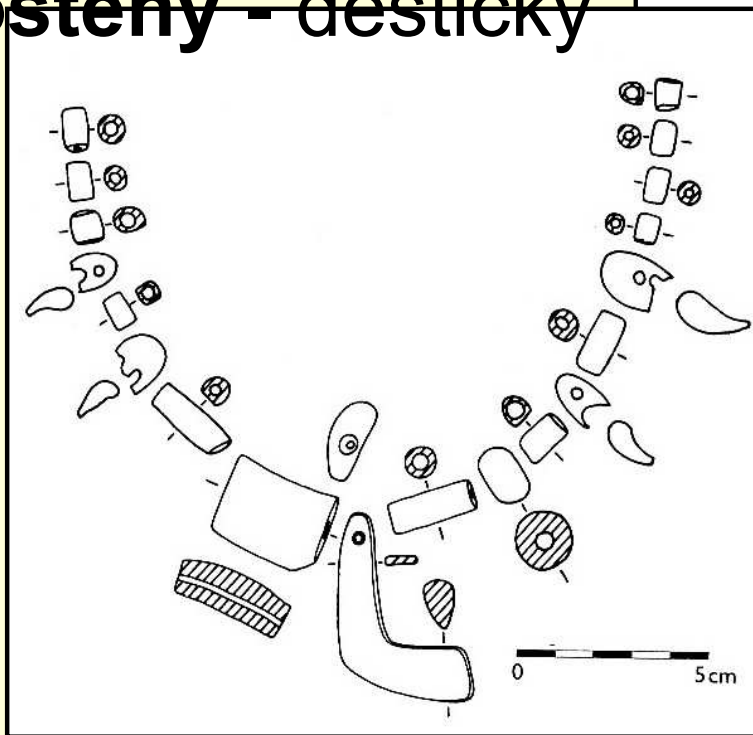
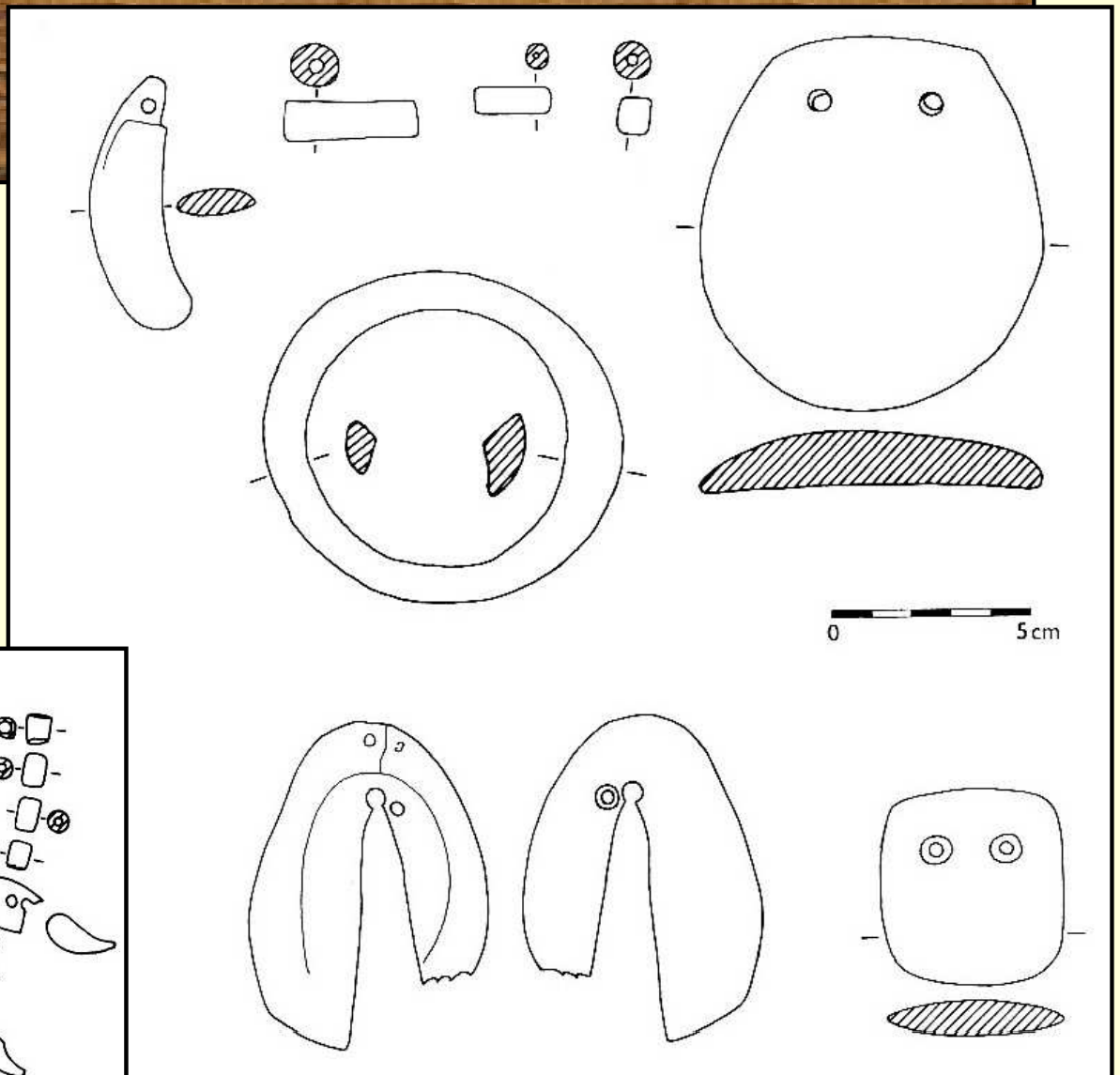
- hladidla
- hroty
- šídla
- lopatičky



# Starý neolit

## ☺ šperk

- **ulity, lastury** - spondyl, kardium, dentalium
- **kostěný** - destičky





# Střední neolit

## ☺ lokality

- Pavlov, Slavonín, Ardovo, Domic

## ☺ sídliště

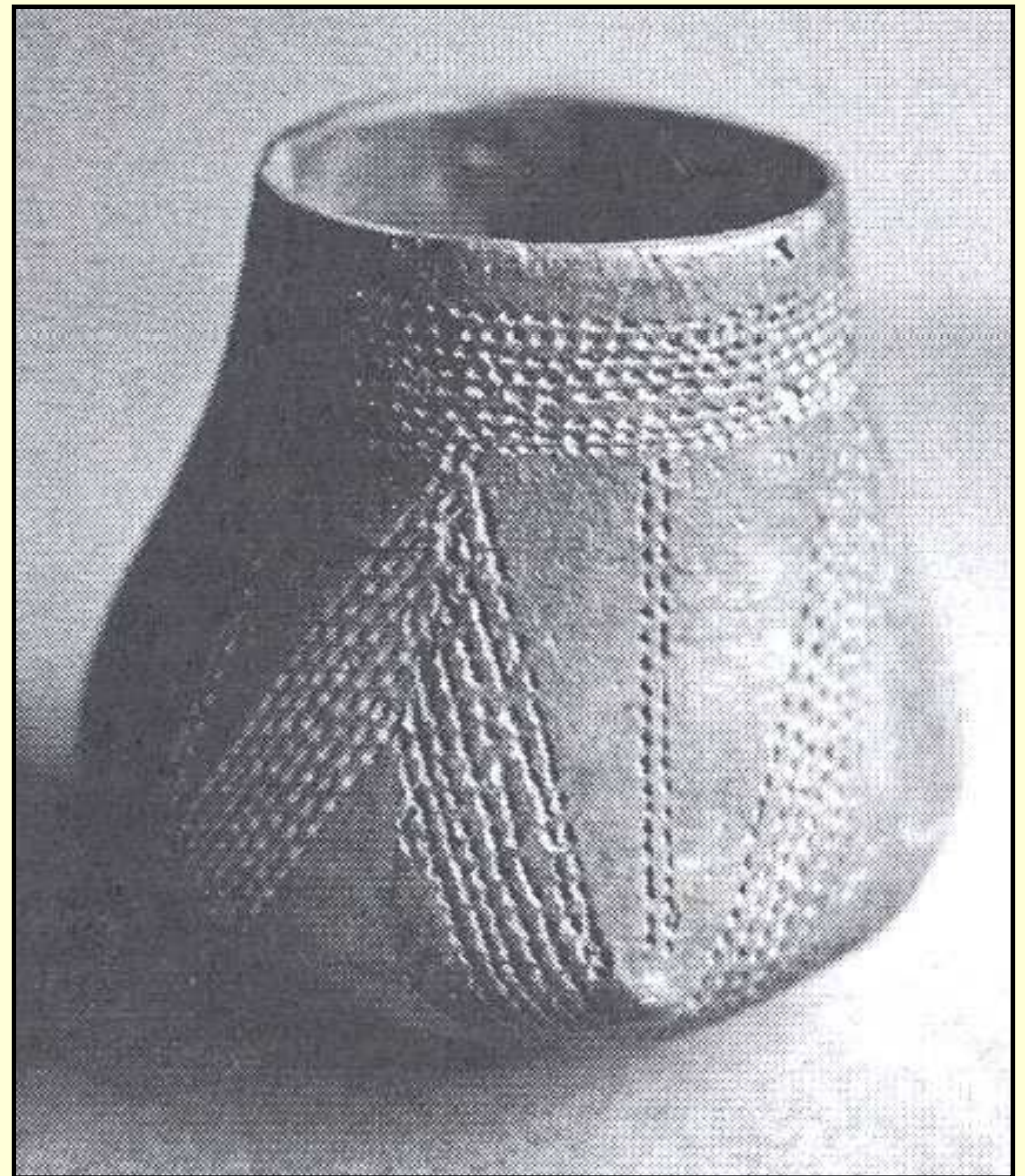
- opevněná
- domy – dlouhé, trapezoidní

## ☺ pohřebiště

- Praha-Bubeneč, Miskovice u Bylan (**VK**)

## ☺ industrie – stejná

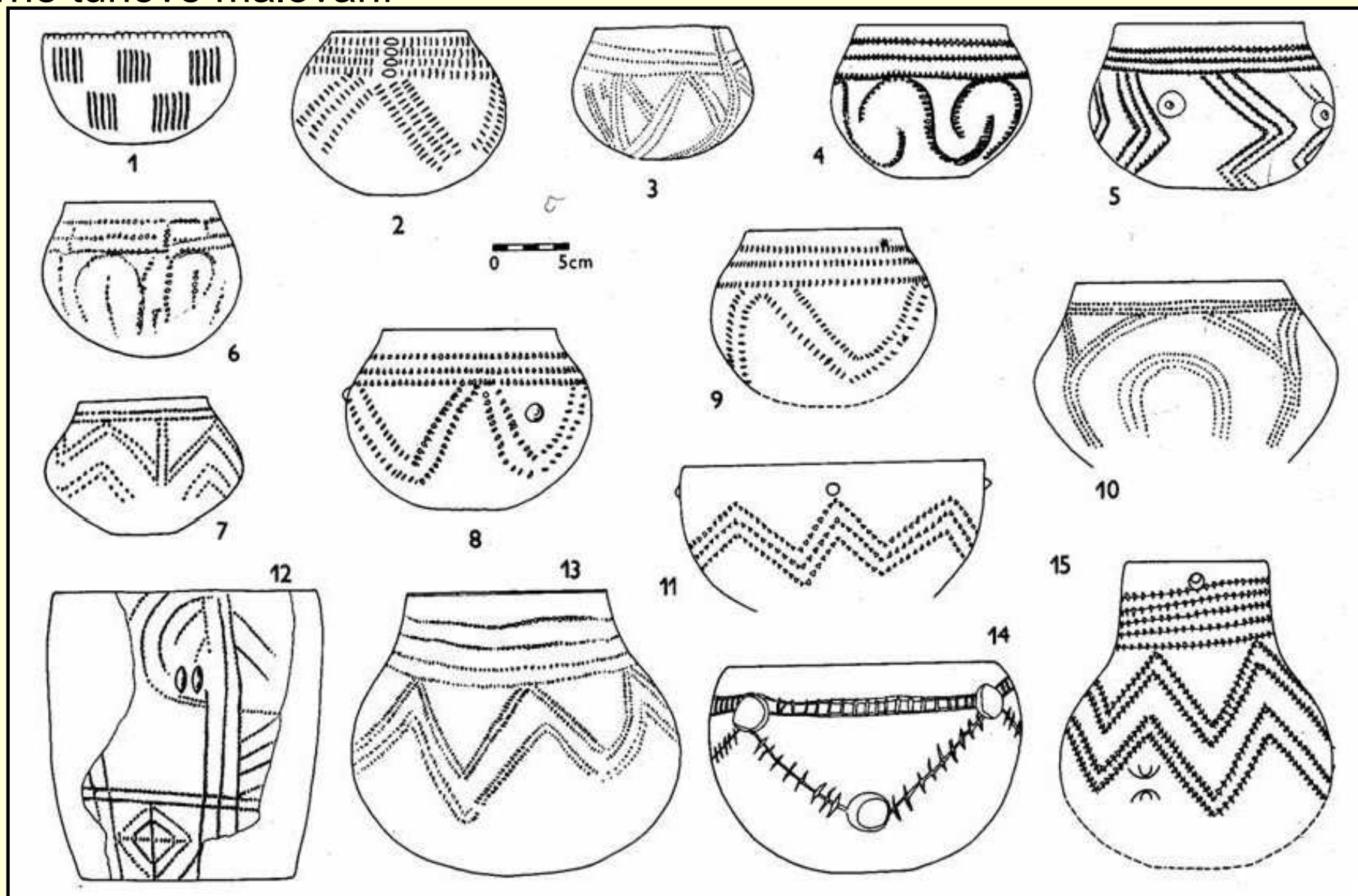
## ☺ figurální a zoomorfní plastika



# • Šárecký stupeň LnK

## • výzdoba:

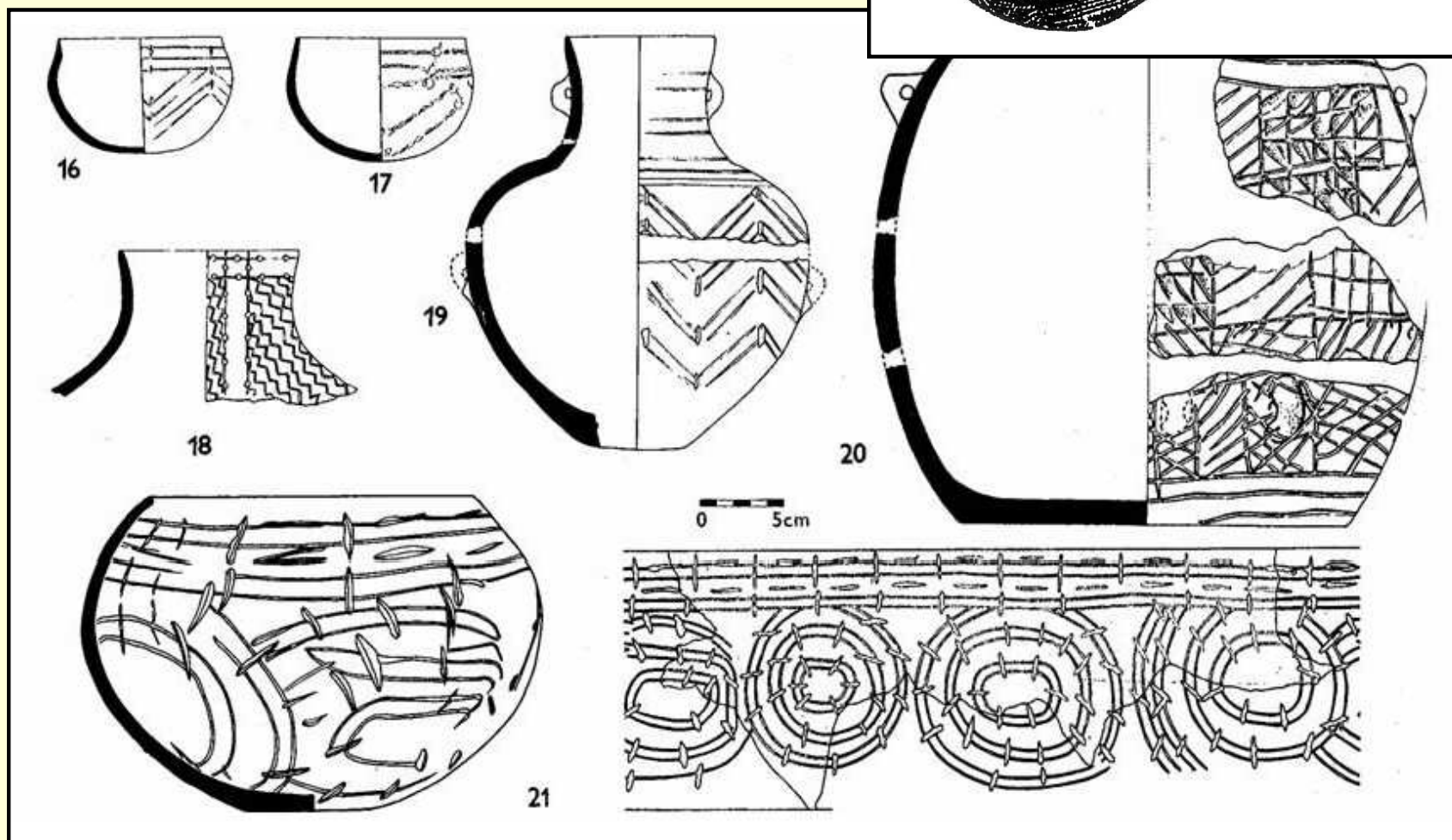
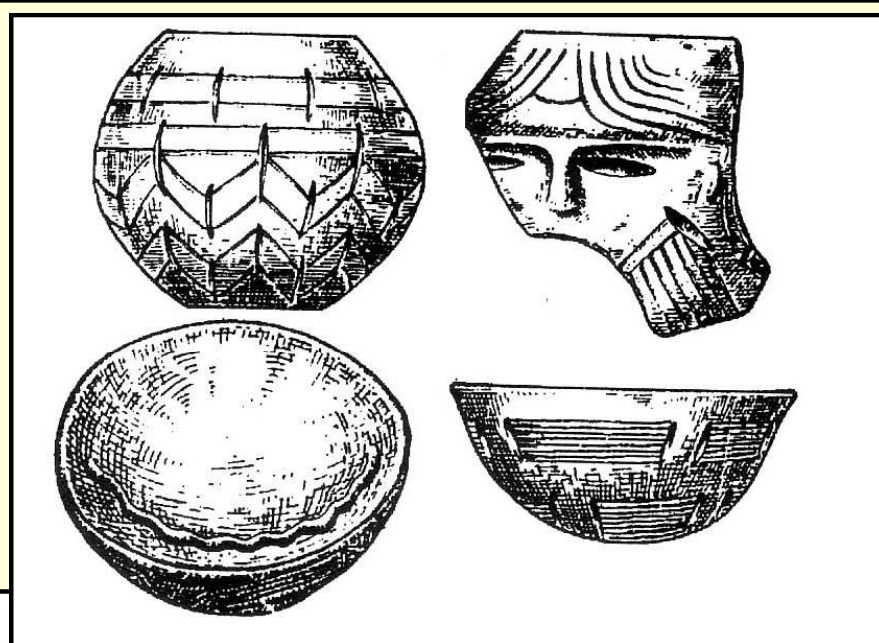
- jednoduchý trojúhelníkový vpich nebo vpich na linii
- černé tuhové malování



# • **Želiezovská**

## • **výzdoba:**

- dvojice, trojice linií – přeseknutí
- malování: červená, ale žlutá a bílá
- leštěné pásy



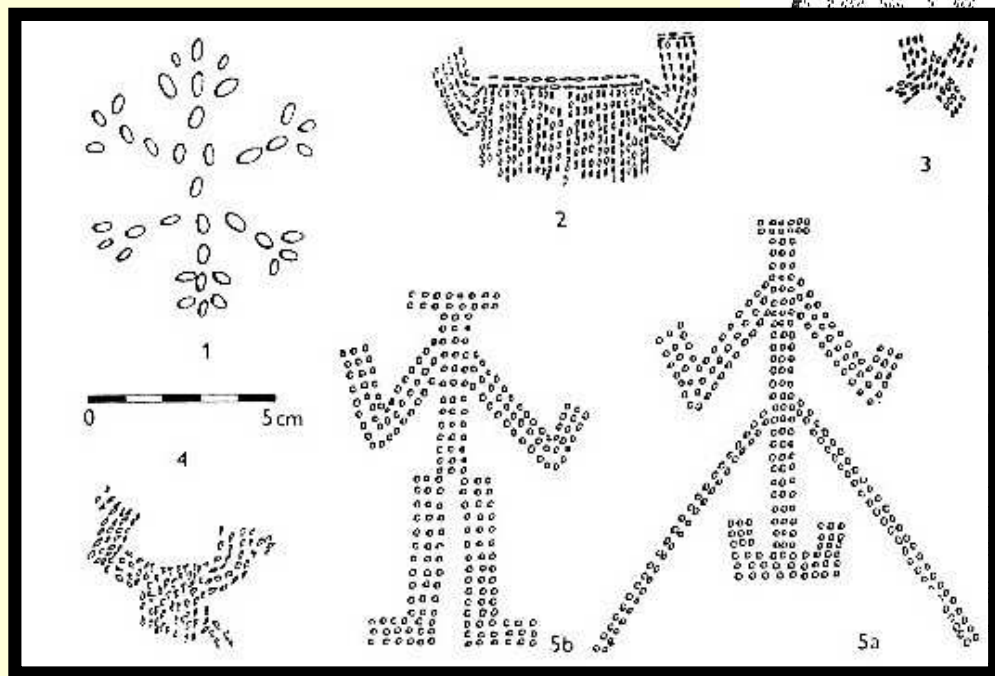
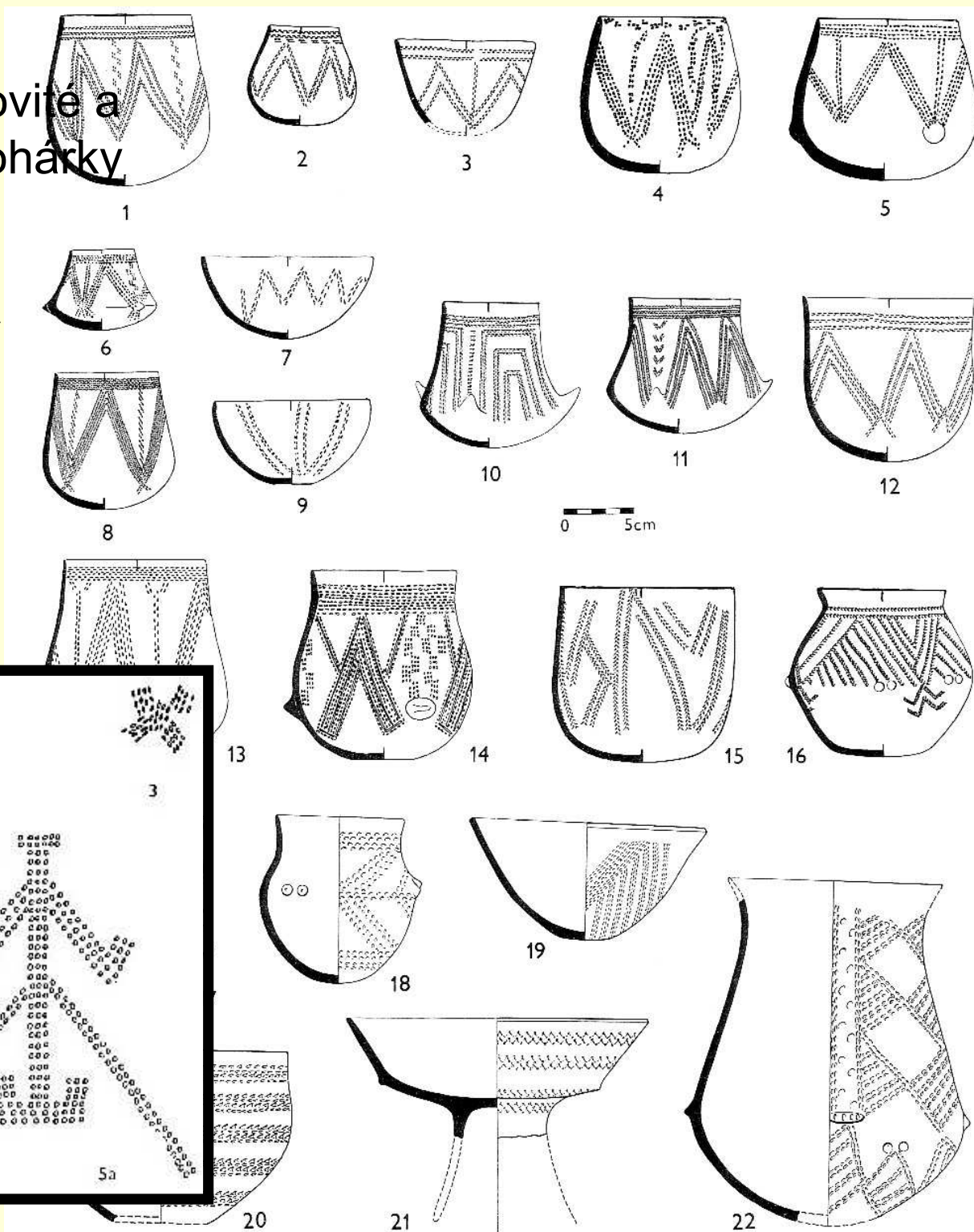


# • Vypíchaná (VK)

- hruškovité, lahvovitě, vakovité a kotlovité tvary, misky a pohárky

## • výzdoba:

- zdobení vypícháváním za pomoci kolků
- krokvice, žáby

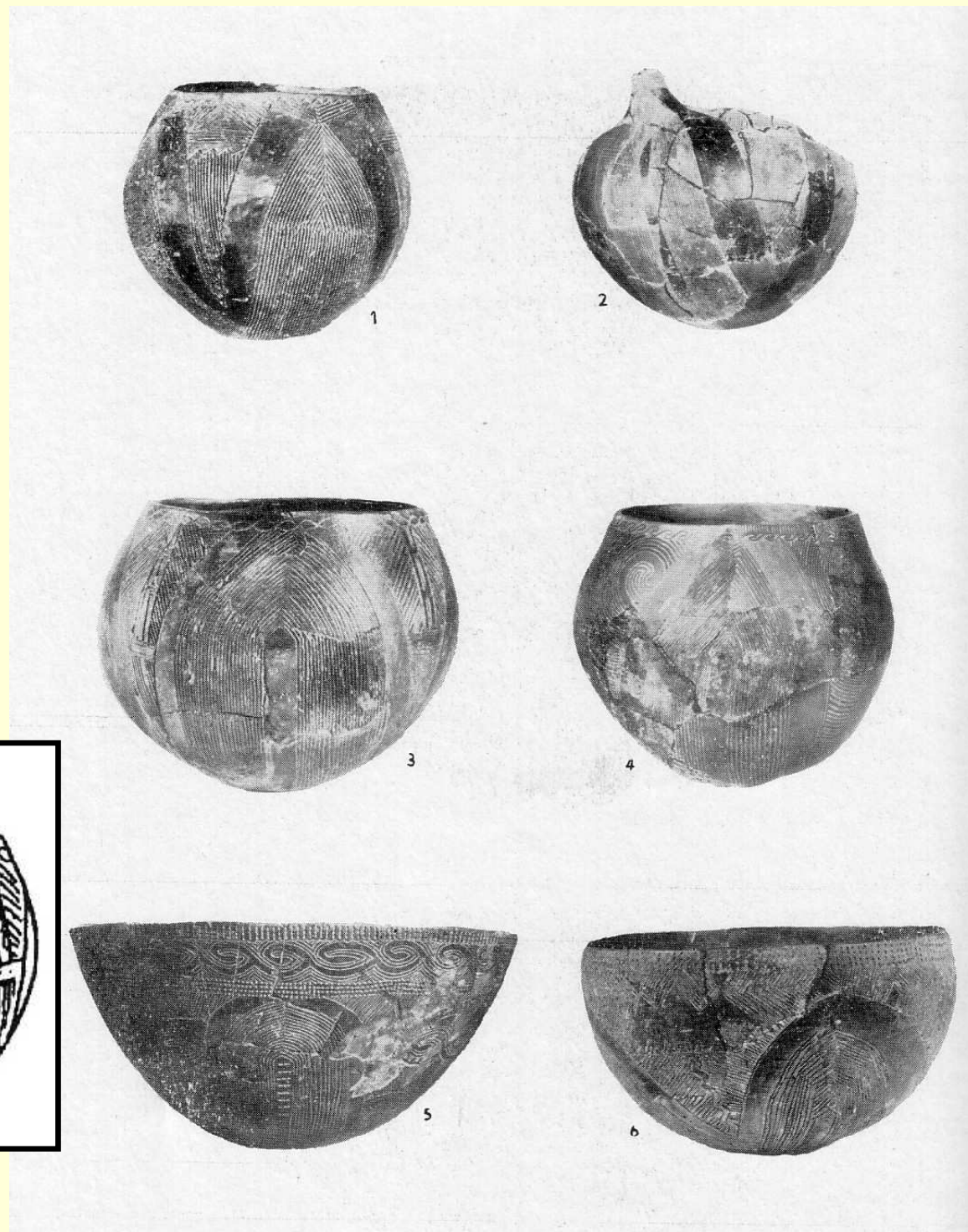
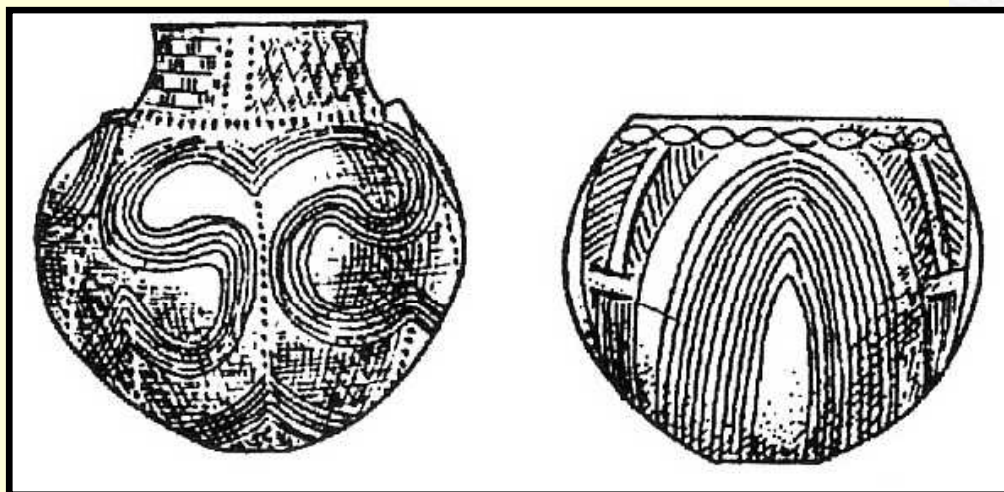


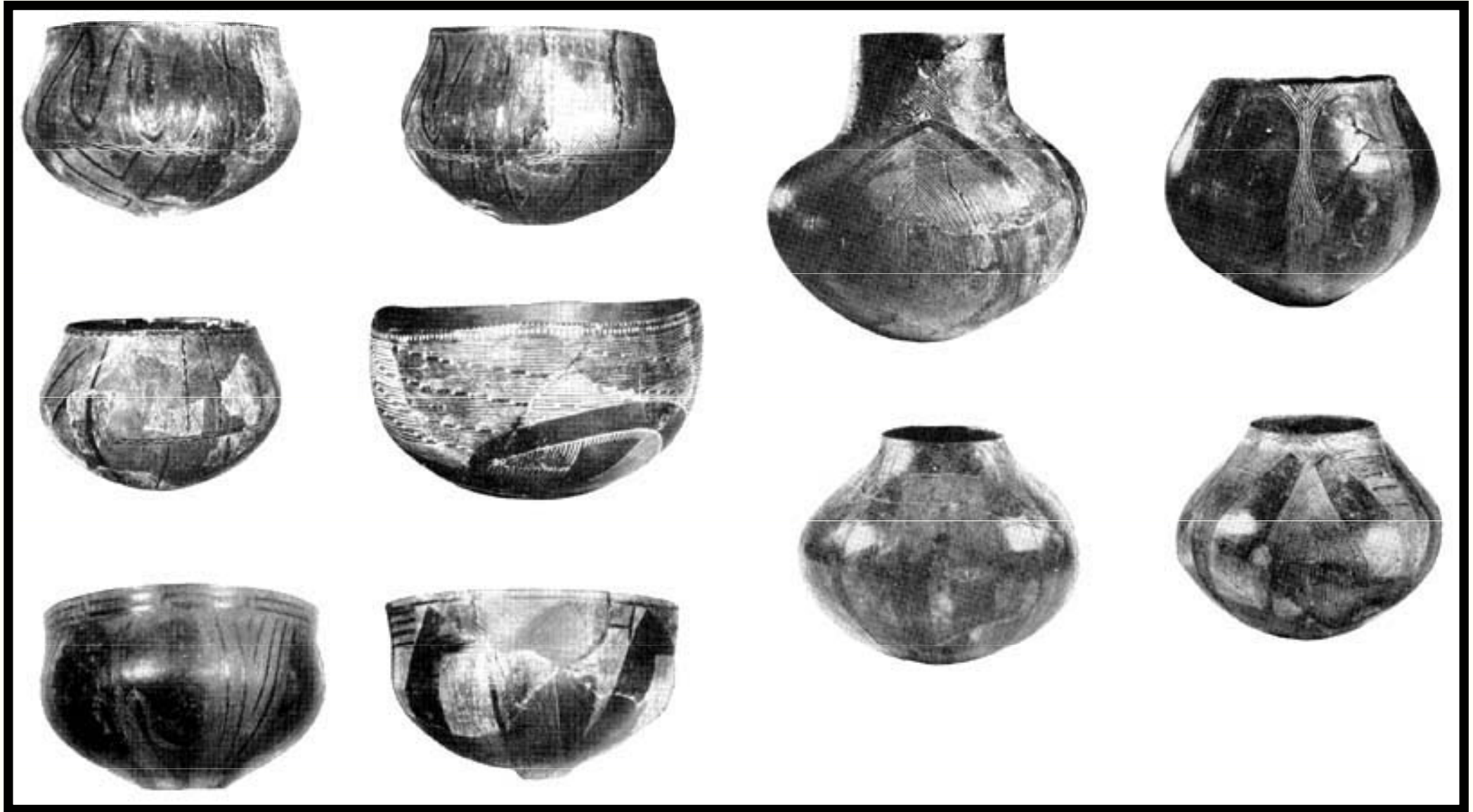
# • Bukovohorská

- tenkostěnná
- tvary: kulovité

- **výzdoba:** husté ryté  
hřebenové vzory - lomené  
oblouky

- nejprve hrubým hřebenem,  
později jemné lomené  
oblouky

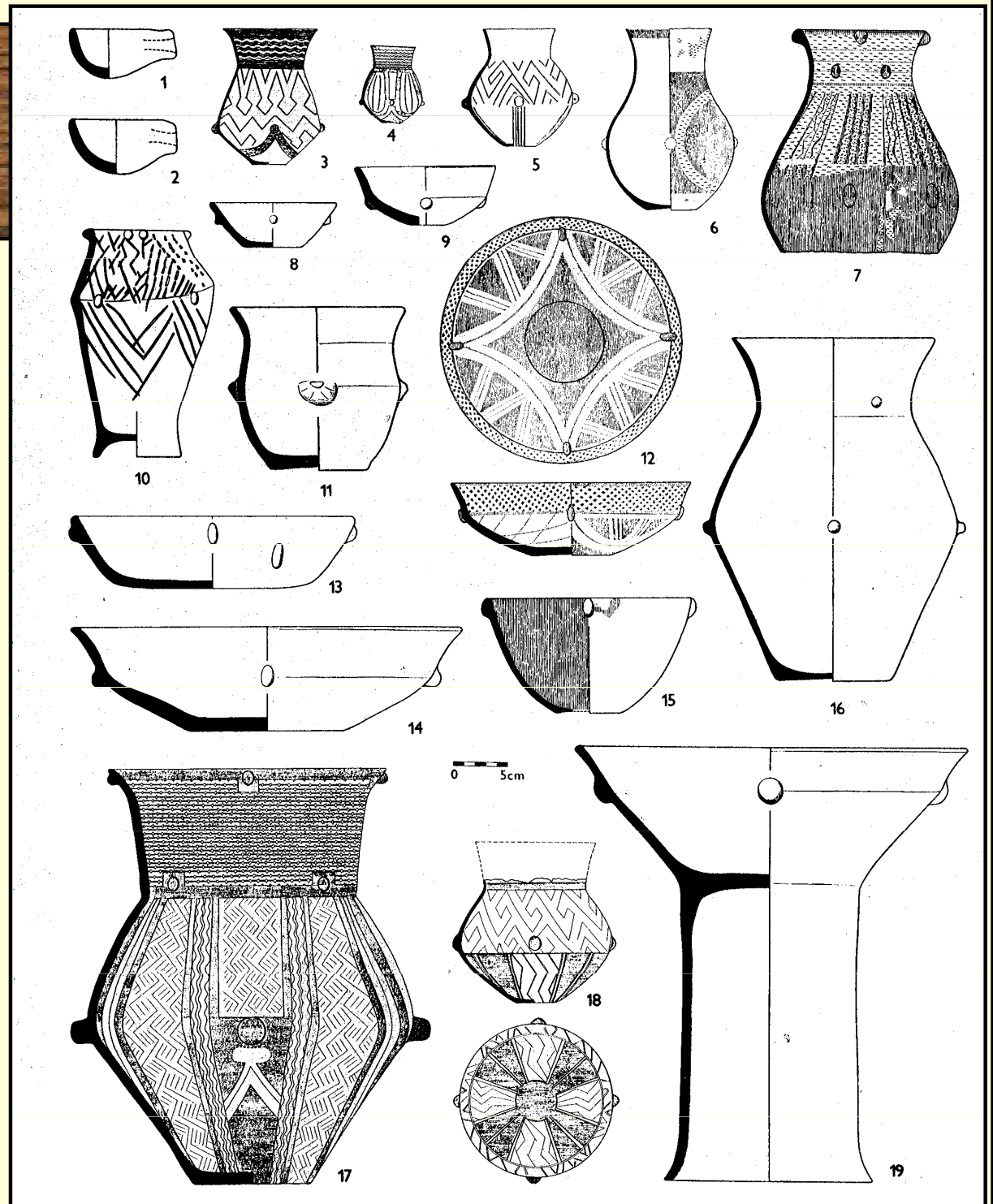




# Mladý neolit

## starší stupeň MMK

- **otevřená sídliště**
  - Střelice, Těšetice-Kyjovice
- **opevněná sídliště**
- **domy**
- **rondely**
- **pohřby**
  - u nás bez pohřebišť – jen hroby [**biritualita – převaha kostrového**]
  - v Karp. kotl. – Svodín, Aszód
- **keramika**
  - vázy, hrnce, naběračky, pohárky
  - jemně ryté, polychromní malba (červenožlutá)



# Mladý neolit

## mladší stupeň MMK

### Sídliště:

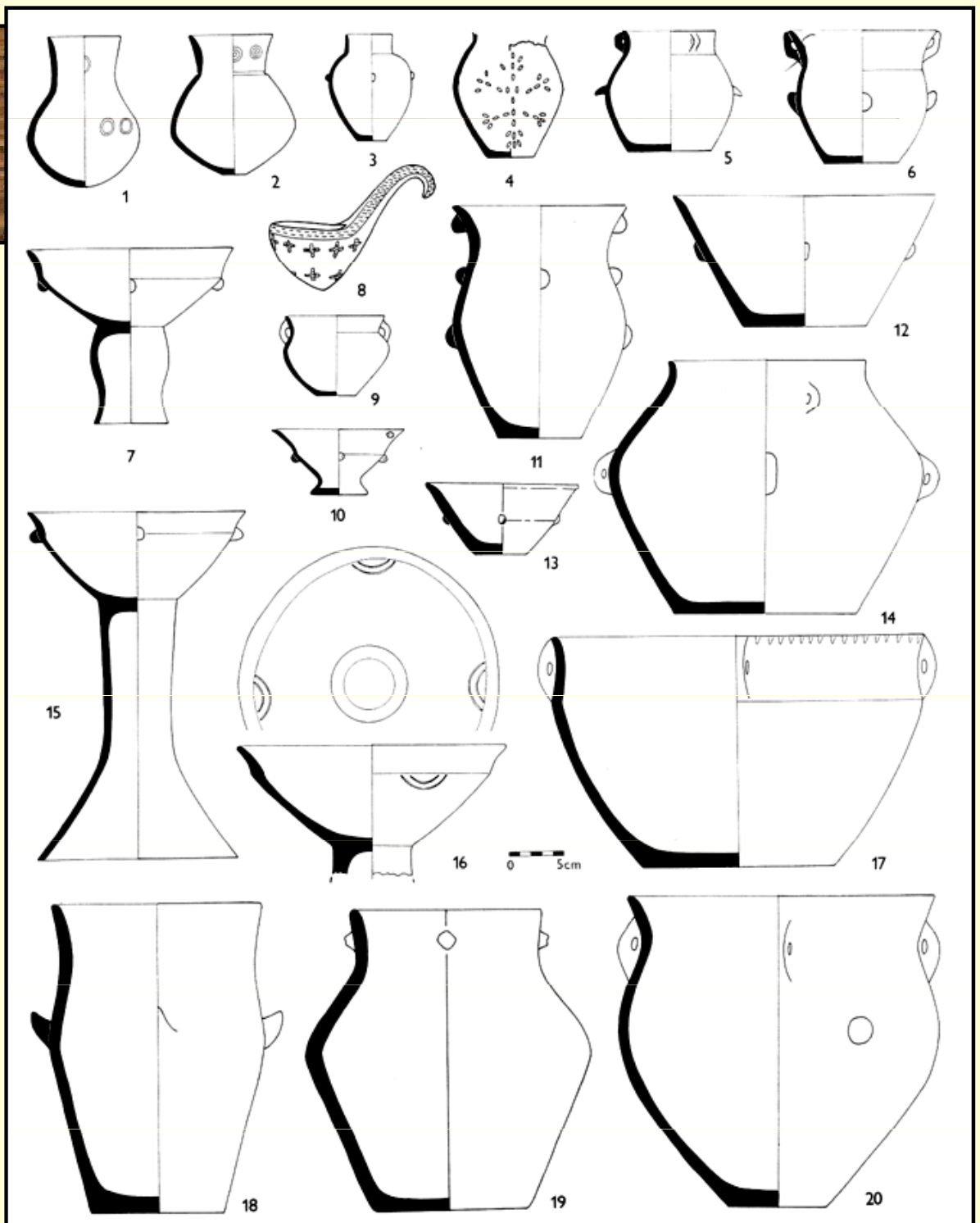
- neopevněná Ctidružice, Lesůňky
- ohrazená a opevněná příkopem
  - Hluboké Mašůvky
- výšinná
  - Hradisko u Kramolína, Staré Zámky u Jevišovic

### Rondely:

- ojediněle

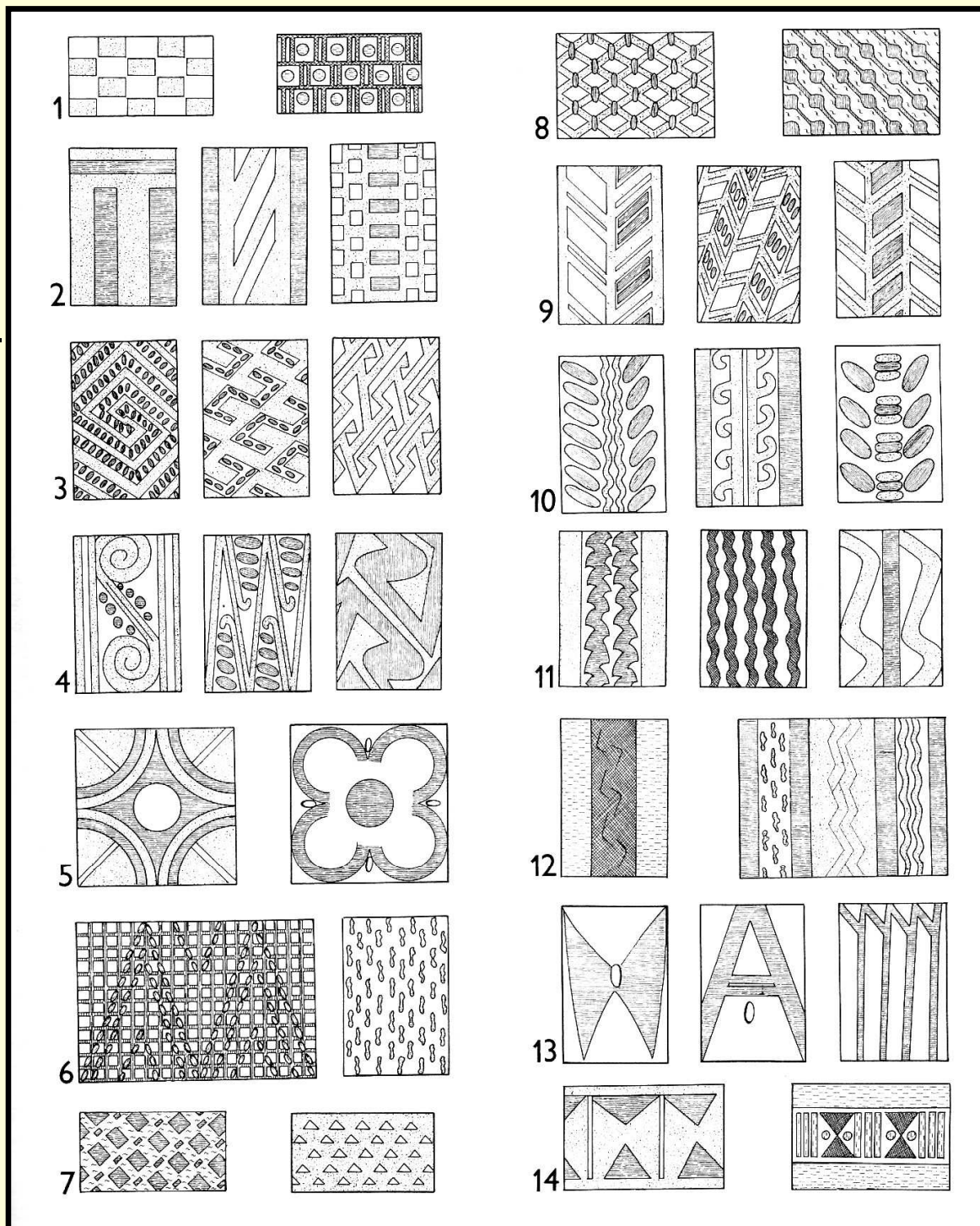
### Pohřby

- neznáme pohřebiště
- objevují se žárové hroby
- druhotně manipulováno s mrtvými
- hromadné pohřby (Džbánice)
- keramika
  - červenobílé malování; červeně a černě malovaná
  - nepravá terra sigillata a terra nigra



# keramika

- **tvary** – putny, hrnce, misky, misky na nožkách, naběračky, pohárky, přesleny
- **výzdoba**
  - meandry, klikatky, girlandy
  - malování – černá x bílá, žlutočervená
  - **rytí** – stejné vzory jako u malování





**MMK I**



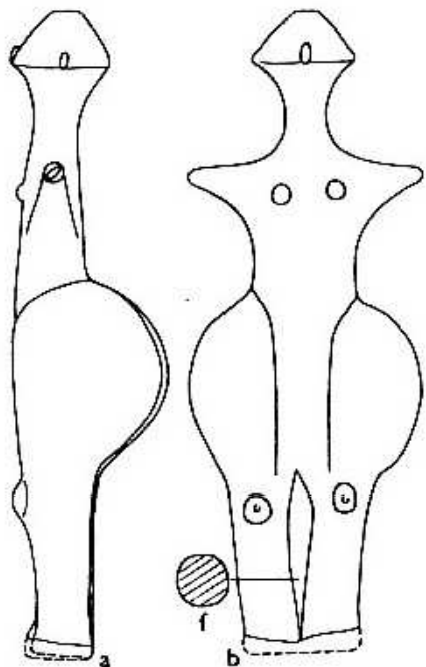
**MMK II**

# plastika

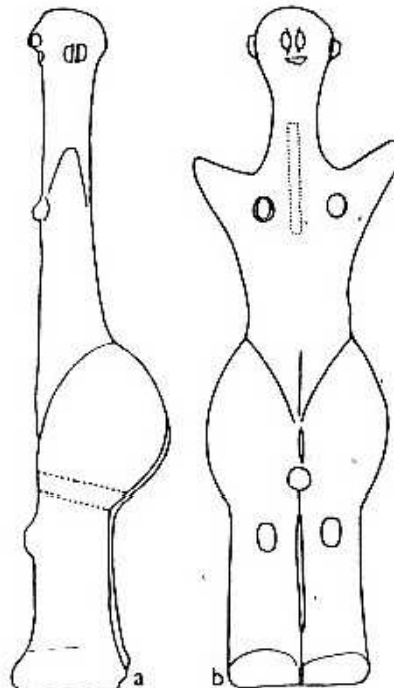
- **venuše**
  - střelická
  - maloměřická
    - jaroměřická varianta
  - hlubokomašůvecká
  - štěpánovická
  - kramolínská
- nádoba svodínského typu
- domečky, vaničky
- zvířata



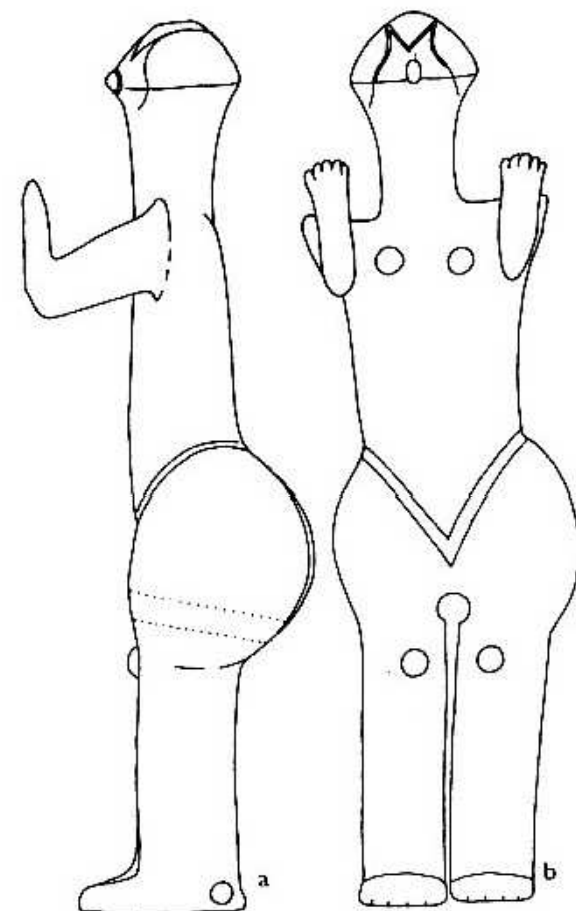




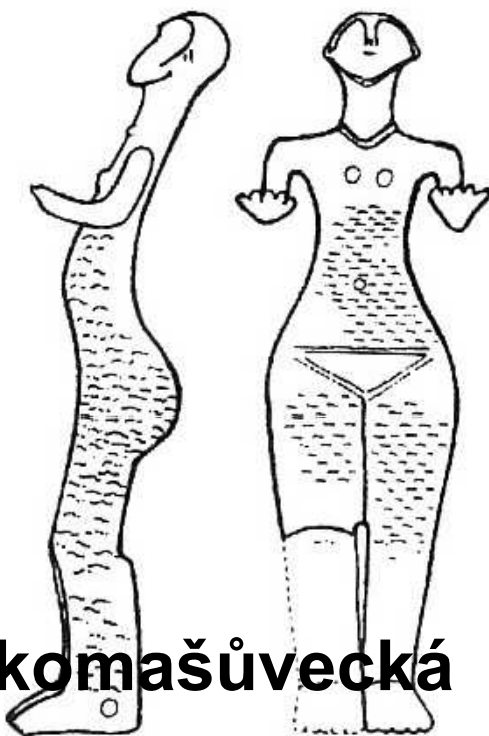
**střelická**



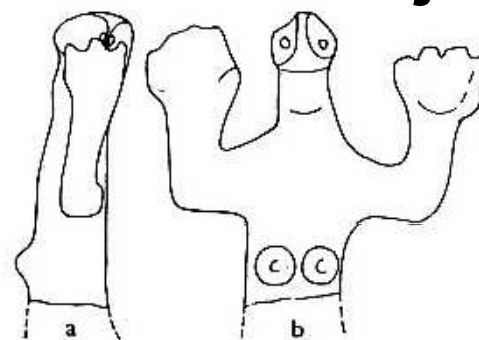
**maloměřická**



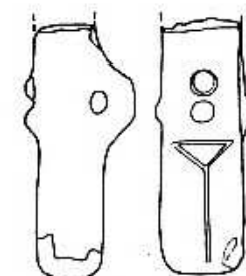
**jaroměřická varianta**



**hlubokomašůvecká**



**štěpánovická**



**kramolínská**

# rondely

- hluboký příkop, 4 vstupy, uvnitř skoro nic
- astronomická, společenská, obranná funkce
- Bulhary, Němčičky, Vedrovice, Křepice, Těšetice – Kyjovice, Rašovice, Hornsburg, Bučany, Svodín, Lochenice, Friebritz

