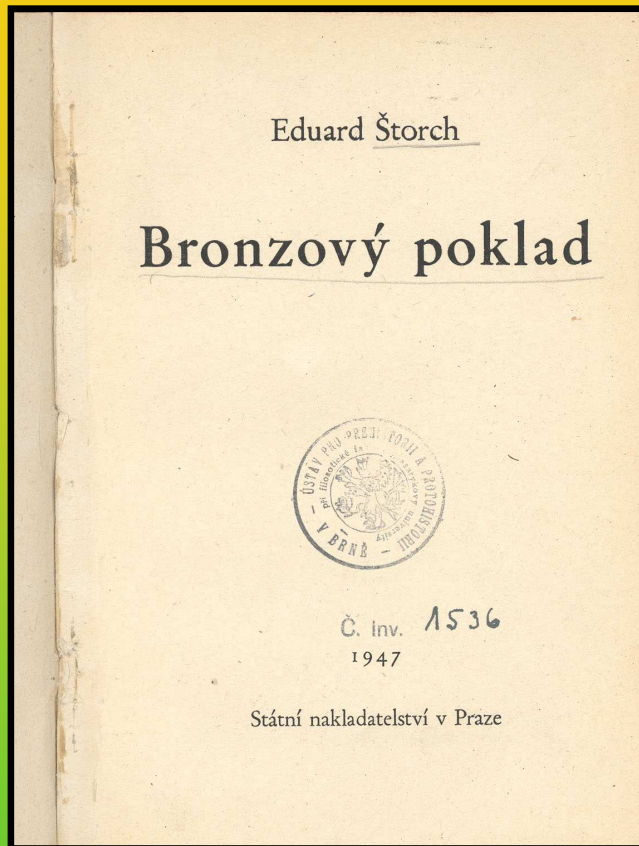
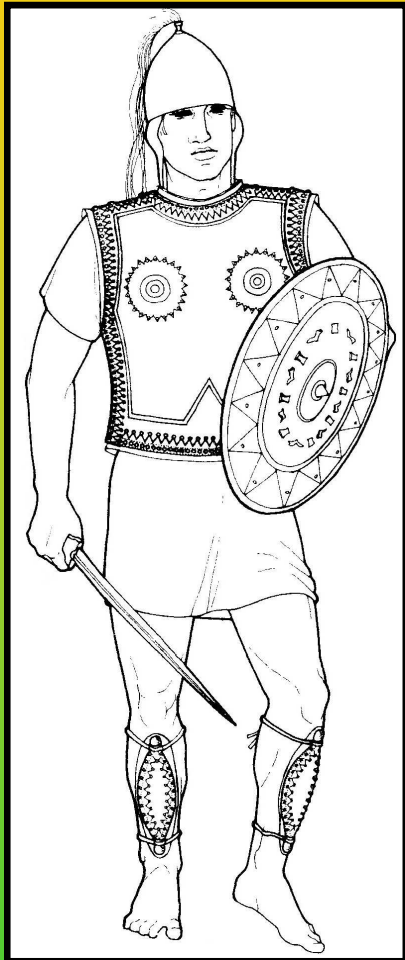


Doba bronzová



Periodizace

starší doba bronzová **BA** (2200/2000 – 1 700/1600 p. n. l.)

- ◆ **únětická kultura** (ÚK); (Čechy, Morava, JZ Slovensko, Dolní Rakousko, stř. Německo: Sasko, Horní Lužice, J Polsko)
- ◆ **nitranská skupina** (NSk); (JZ Slovensko, V Morava)
- ❖ protourbánní kultury
 - ◆ **věteřovsko – maďarovský komplex** (VěK, maďarovská kultura); (Čechy, Morava, Malopolsko, JZ-Slovensko, Rakousko)
 - ◆ **otomanská** (V Slovensko)

střední doba bronzová **BB - BC** (1 650 – 1 300/1200 p. n. l.)

- ❖ mohylové kultury
 - ◆ **českofalcká mohylová kultura** (ČFMK), (Bavorsko, JZ a Z Čechy)
 - ◆ **středodunajská mohylová kultura** (SMK); (SZ a stř. Čechy, J Morava, JZ Slovensko, V Rakousko, Z Maďarsko)

mladší doba bronzová **BD - HA** (1 350 – 950/920 p. n. l.)

❖ popelnicová pole (HDPP, SDPP, KLPP)

- ◆ **milavečská kultura** (MiK), (Z a J Čechy)
- ◆ **knovízská kultura** (KK), (stř. , SZ a J Čechy)
- ◆ kultura středodunajských popelnicových polí (SDPP)
 - **velatická** (J Morava, JZ Slovensko, V Rakousko)
- ◆ kultura lužických popelnicových polí (KLPP)
 - **lužická** (Čechy, stř. a S Morava)

pozdní doba bronzová **HB** (950/920 – 800 p. n. l.)

- ◆ **nynická** (Z Čechy)
- ◆ **štítarská** (stř. Čechy)
- ◆ kultura středodunajských popelnicových polí
 - **podolská** (J Morava, V Rakousko, J Slovensko)
- ◆ kultura lužických popelnicových polí
 - **slezská** (V Čechy, stř. a S Morava)

HLAVNÍ RYSY DOBY BRONZOVÉ

- používání bronzu (Středomoří – už od 3.tis.)
- koncentrace osídlení
- města s pravidelnou zástavbou
- rozvinutá dělba práce
- obchod
- společenská diferenciacce (zformování nobility)
- politická administrativa
- pokročilá komunikace
- prospekce těžby a výrobní technologie



BRONZOVÉ PŘEDMĚTY

ŠPERK

- ❖ JEHLICE
- ❖ SPONY
- ❖ ZÁVĚSKY
- ❖ NÁŠIVKY
- ❖ SPIRÁLKY
- ❖ NÁUŠNICE
- ❖ ZÁUŠNICE
- ❖ NÁRAMKY
- ❖ NÁPAŽNÍKY
- ❖ ZÁPONY
- ❖ PRSTENY

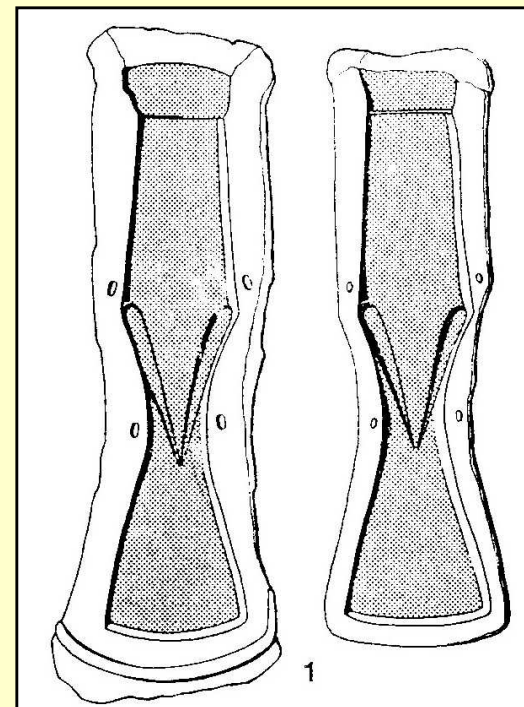
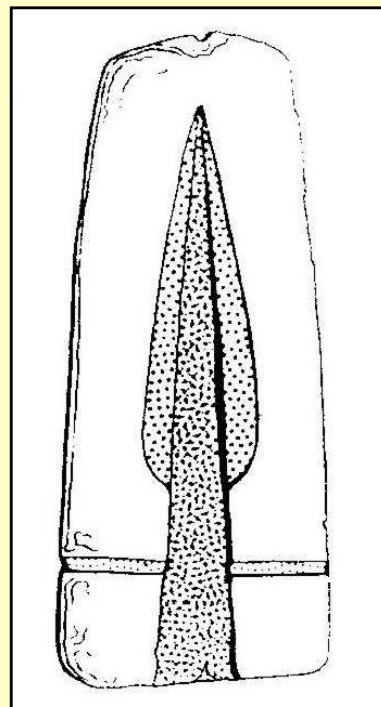
NÁSTROJE/ZBRANĚ

- ❖ SEKERY
- ❖ SRPY
- ❖ NOŽE
- ❖ BŘITVY

ZBRANĚ

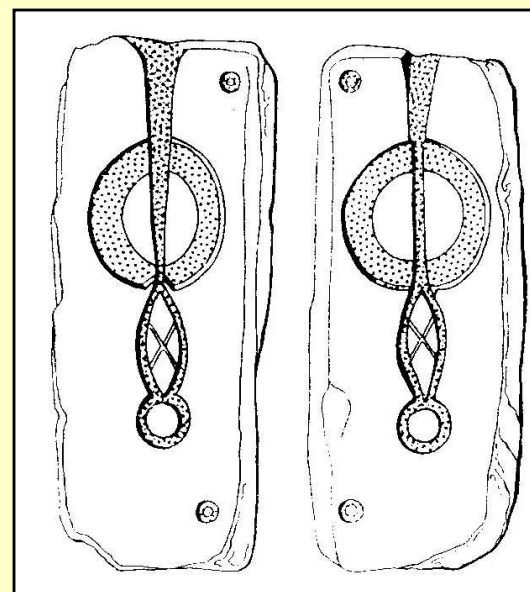
- DÝKY
- MEČE
- KOPÍ, OŠTĚP
- HROTY ŠÍPŮ
- ZBROJ

Výroba:



❖ Měď - TEPÁNÍ ZA STUDENA

❖ Bronz - ODLÉVÁNÍ



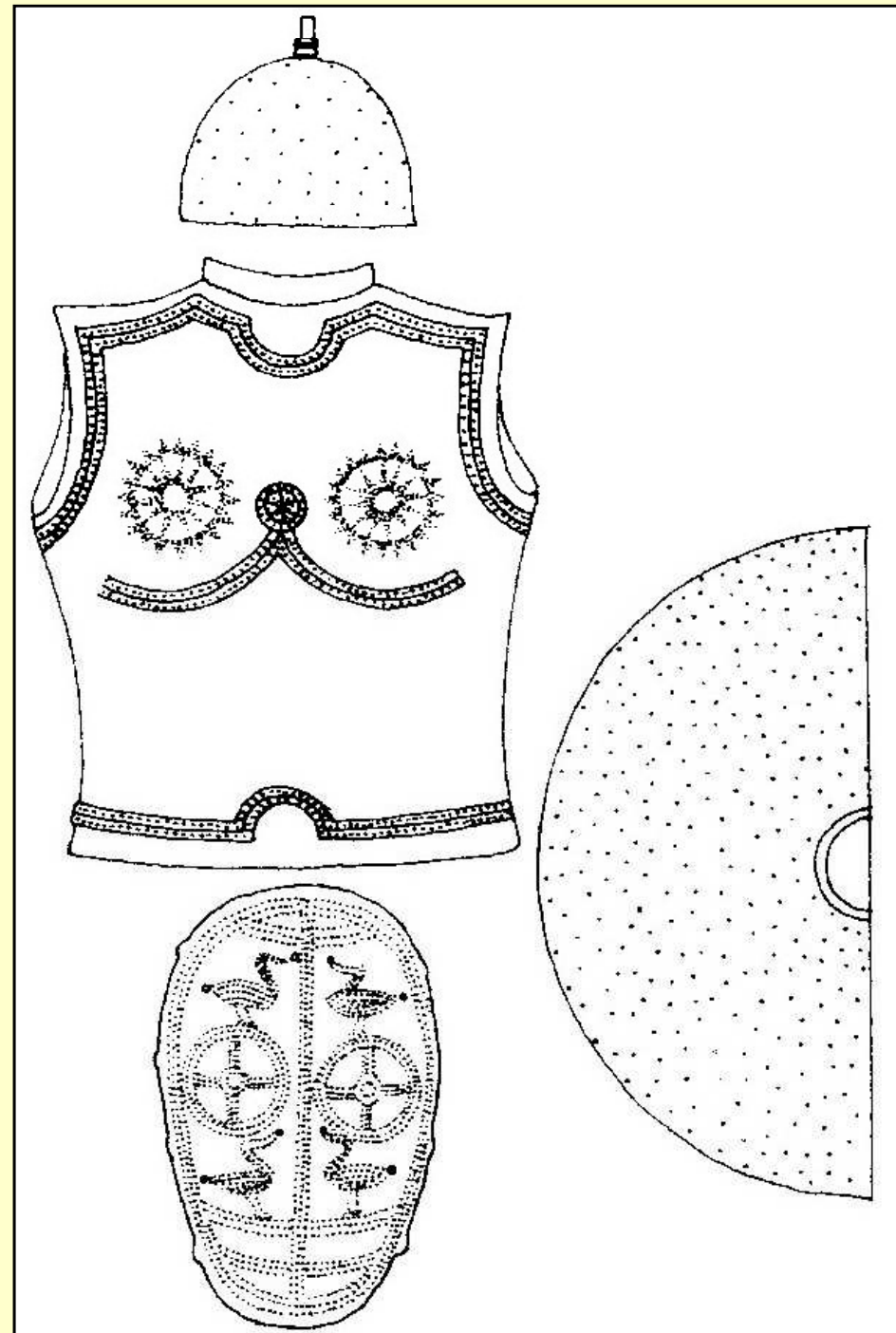
ZBROJ

- pancíř
- náhlenice
- přilba
- štít



Dendra

Kultura Gava



Petit Marais

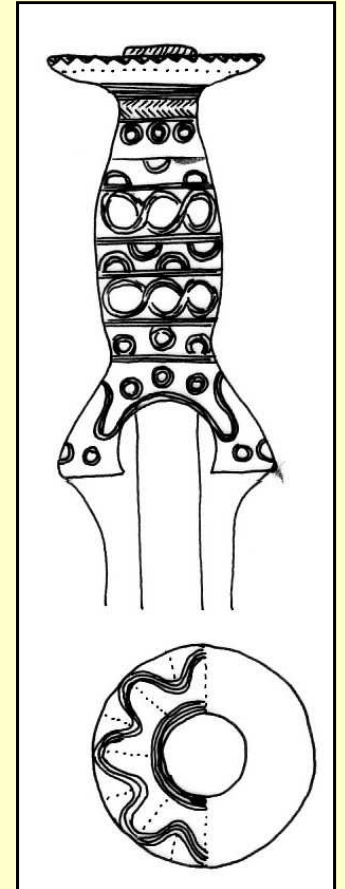
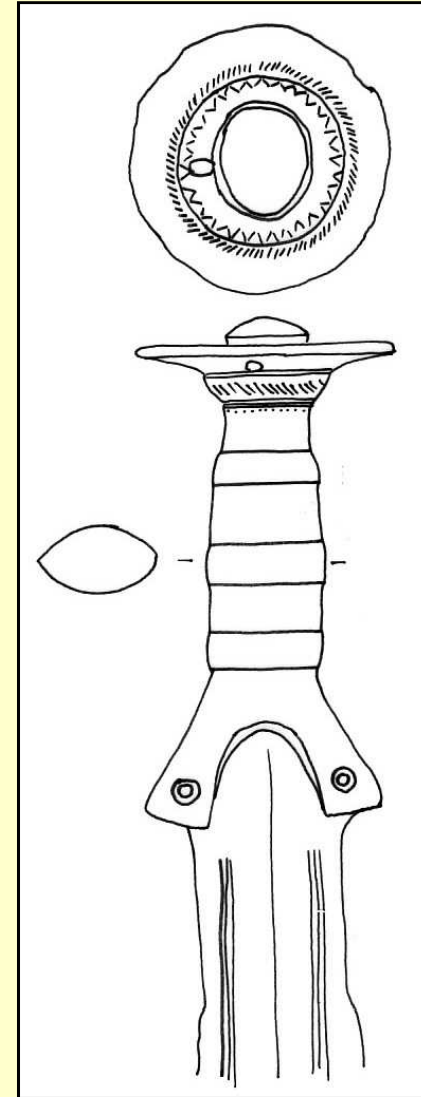
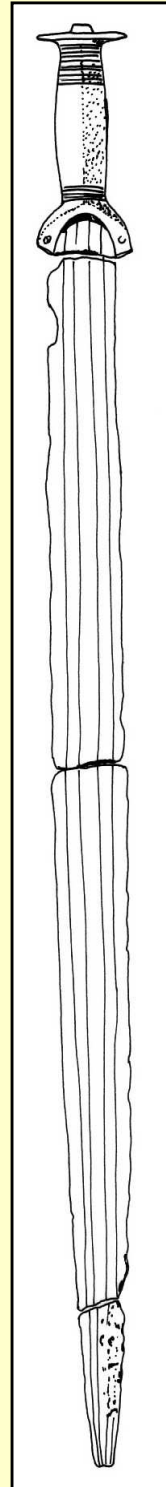
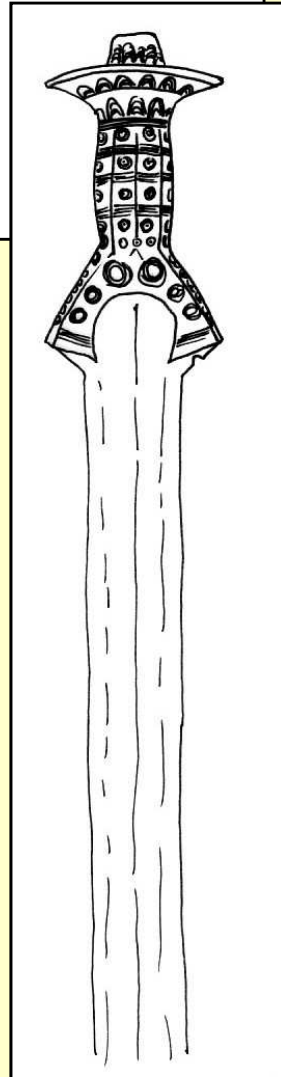
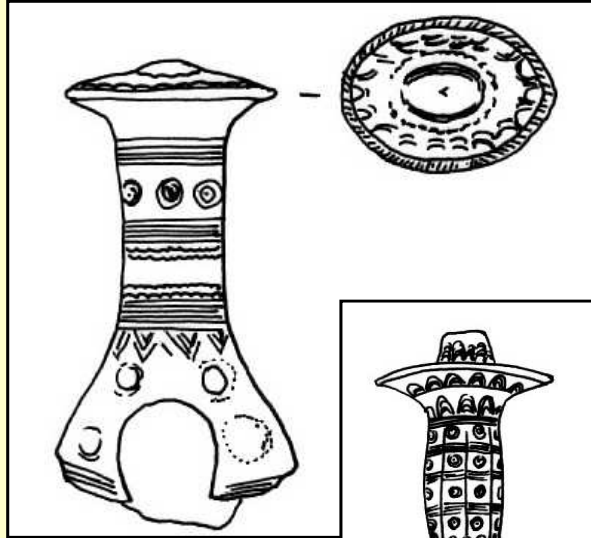
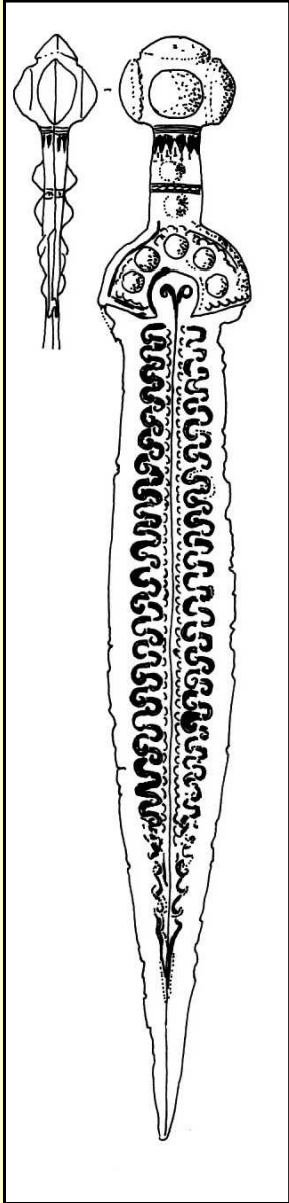


Frederiksborg



MEČE

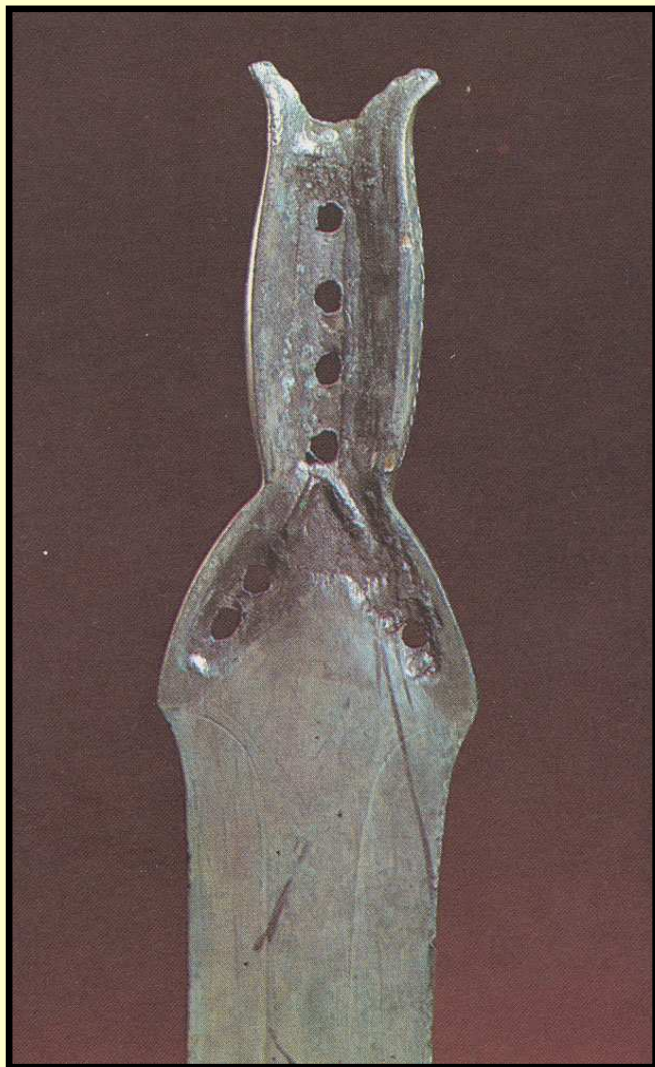
S PLNOU LITOU RUKOJETÍ



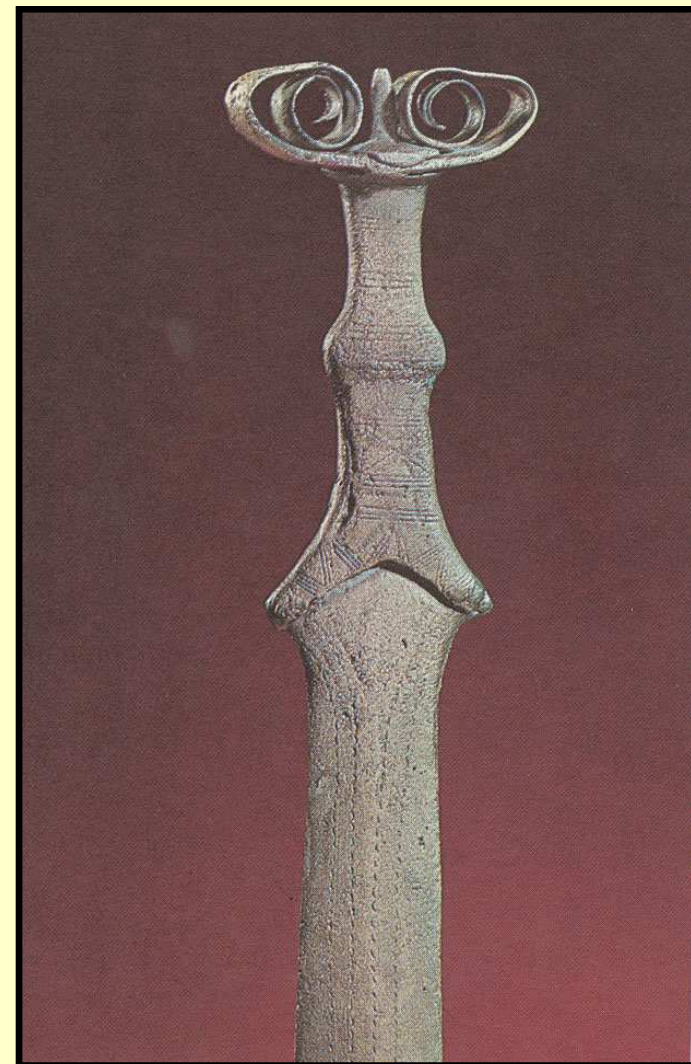
MEČE S JAZYKOVITOU RUKOJETÍ



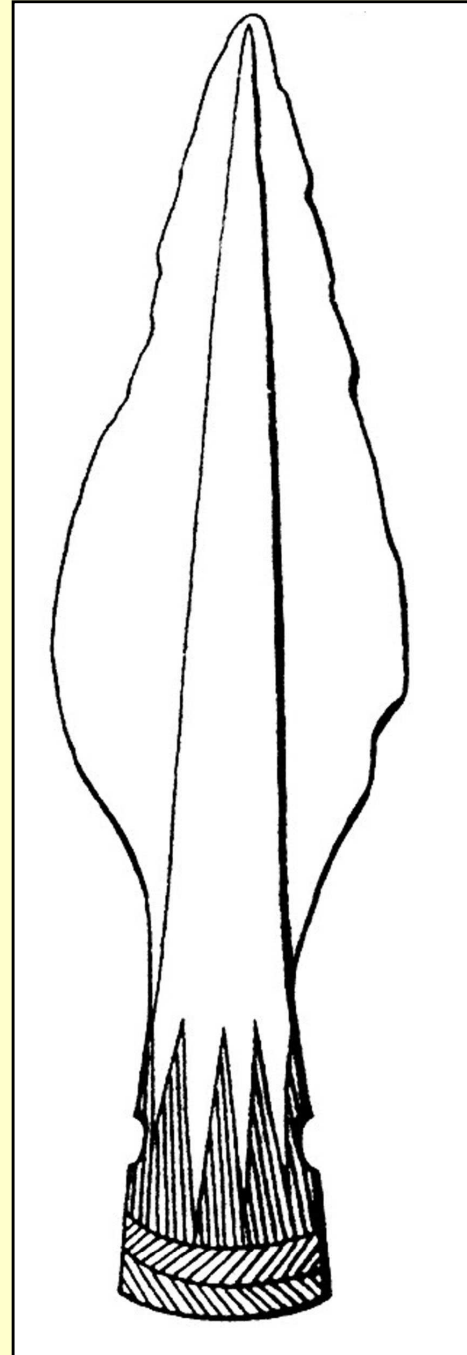
**MEČ S JAZYKOVITOU
RUKOJETÍ**



**MEČ S ANTÉNOVITOU
RUKOJETÍ**

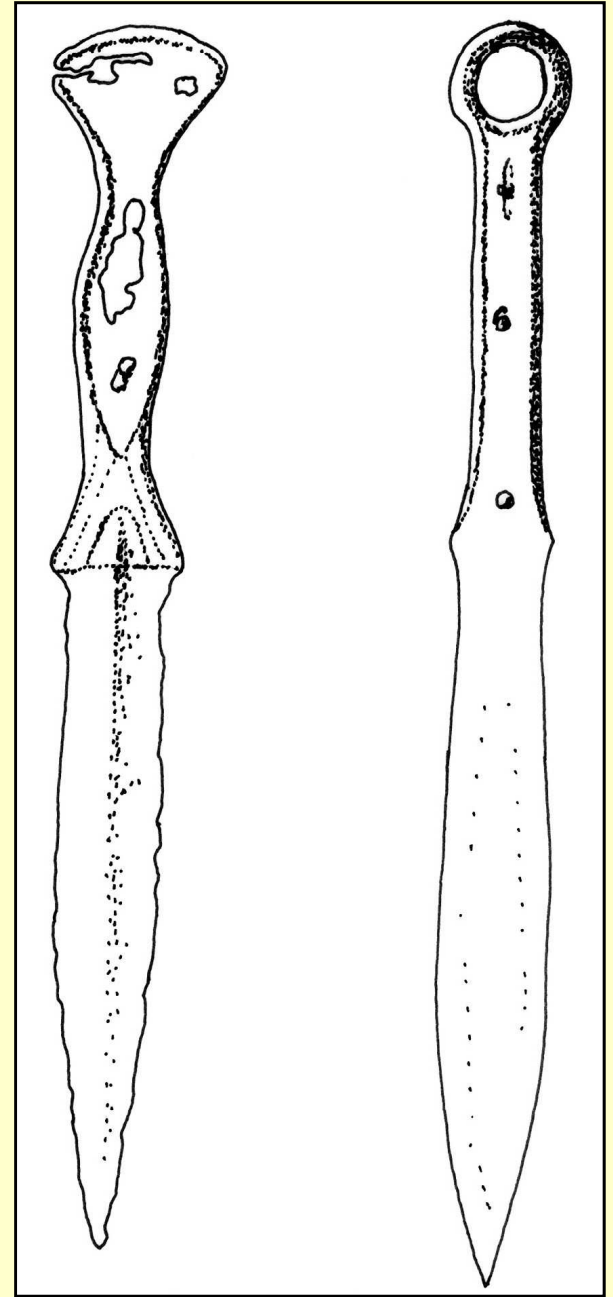
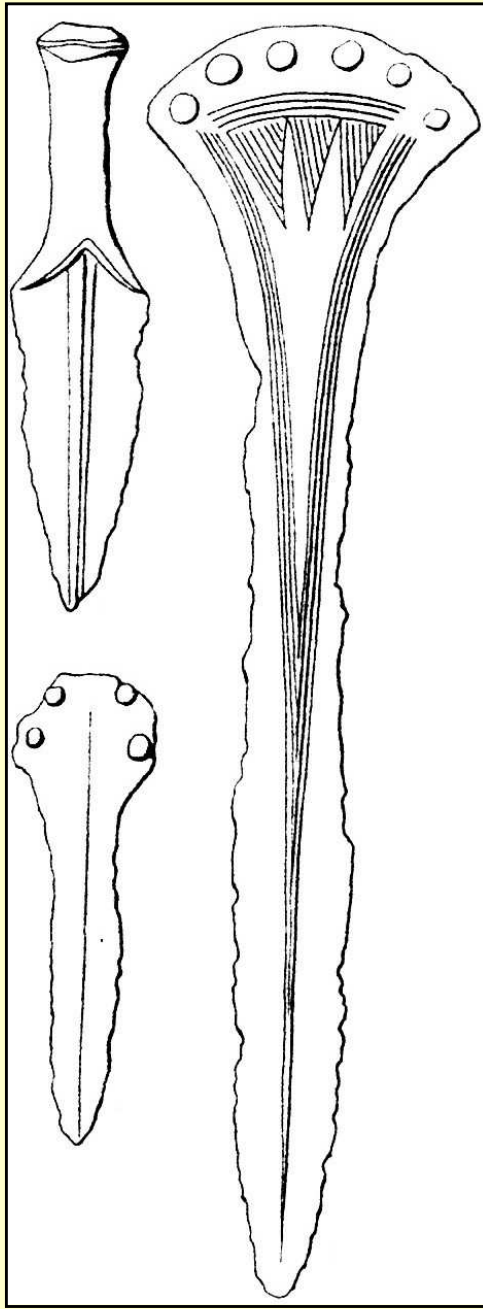
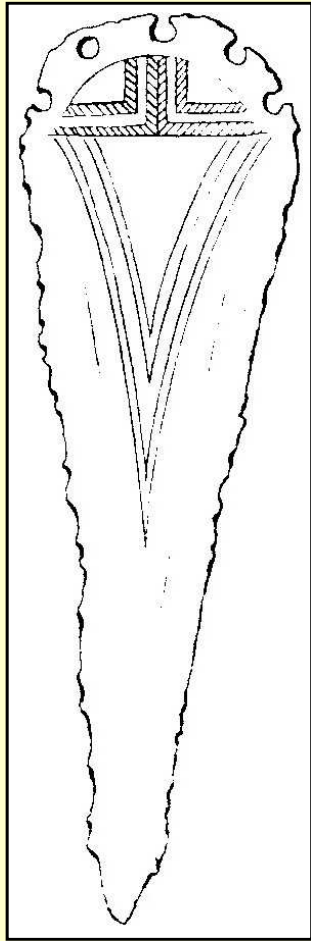
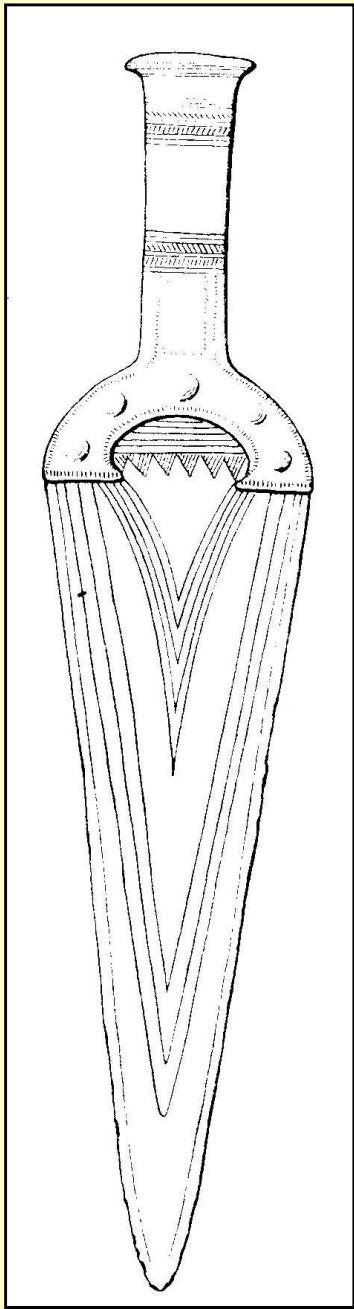


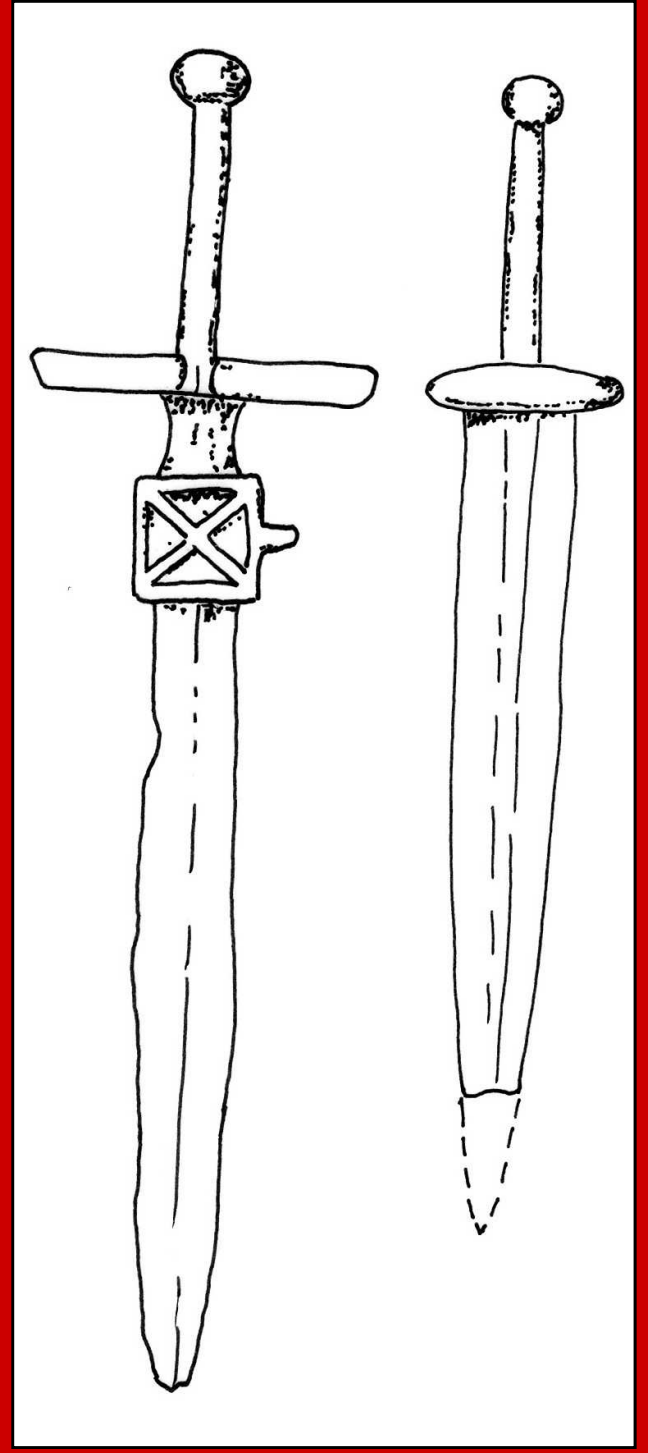
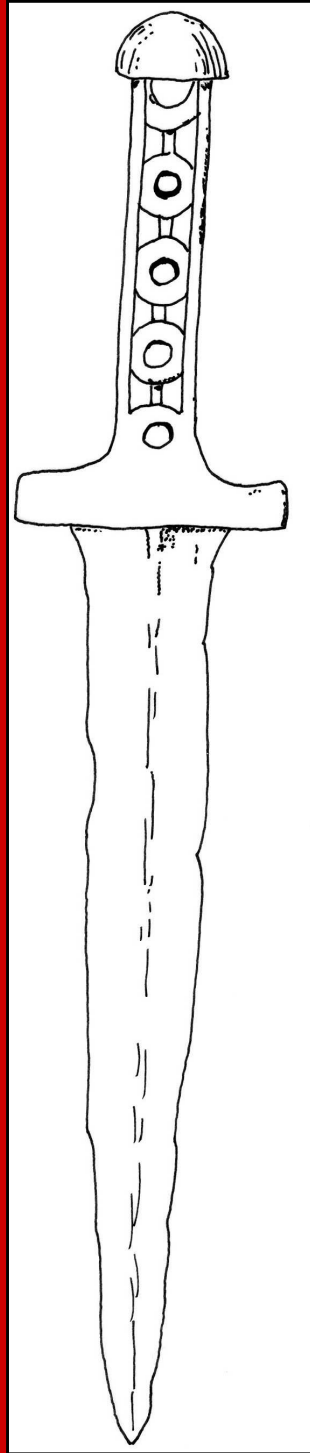
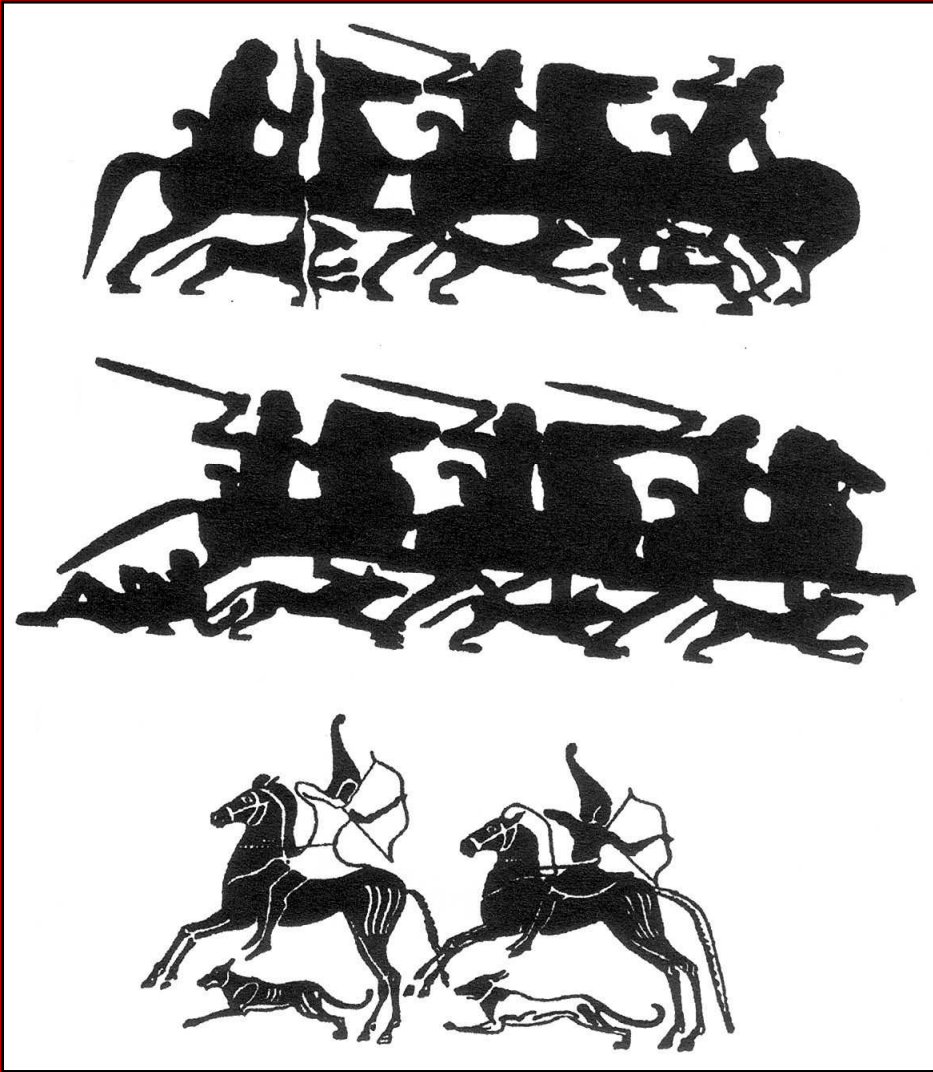
KOPI



DÝKY A DOLCHSTABY

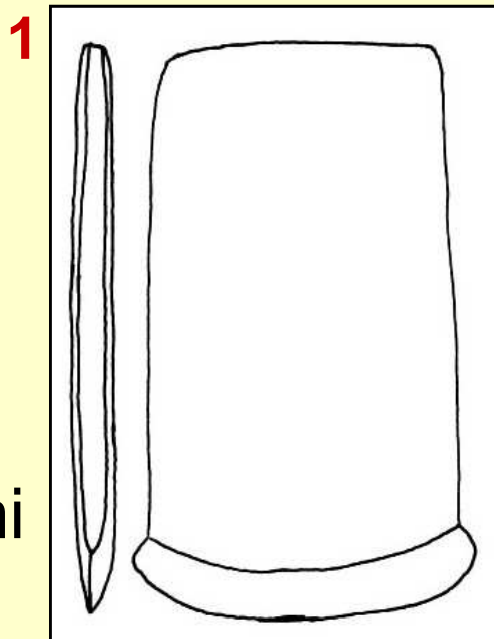




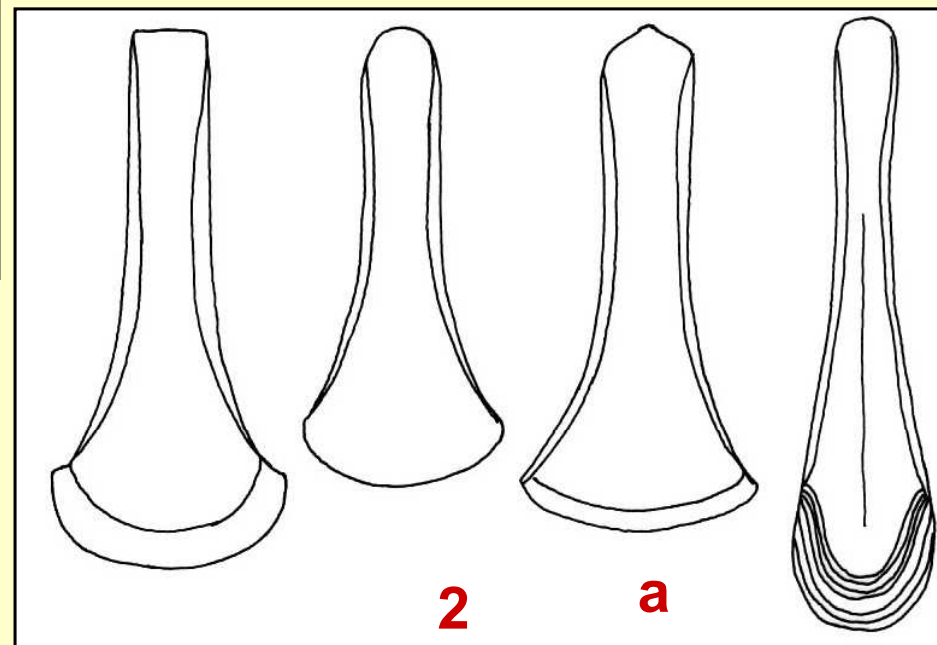


SEKERY

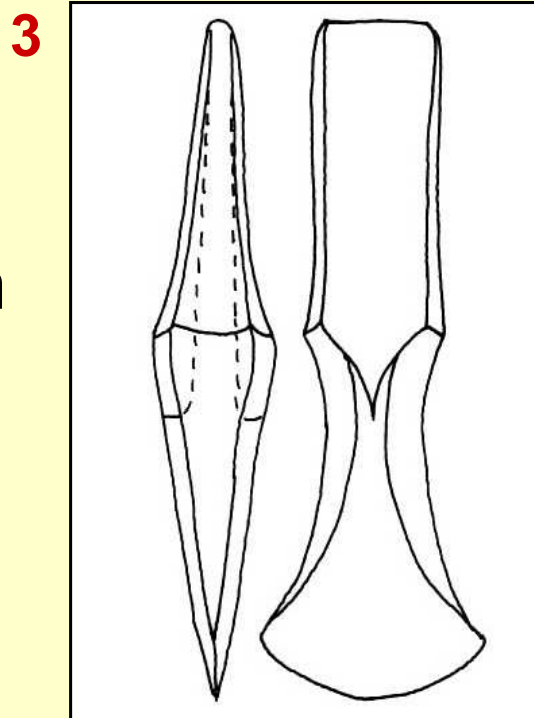
1. ploché



2. s bočními lištami
a. italská
b. švýcarská

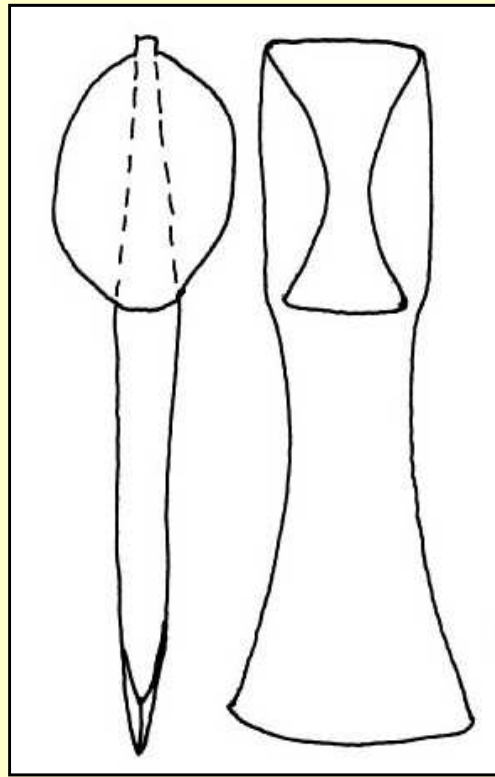


3. se schůdkem

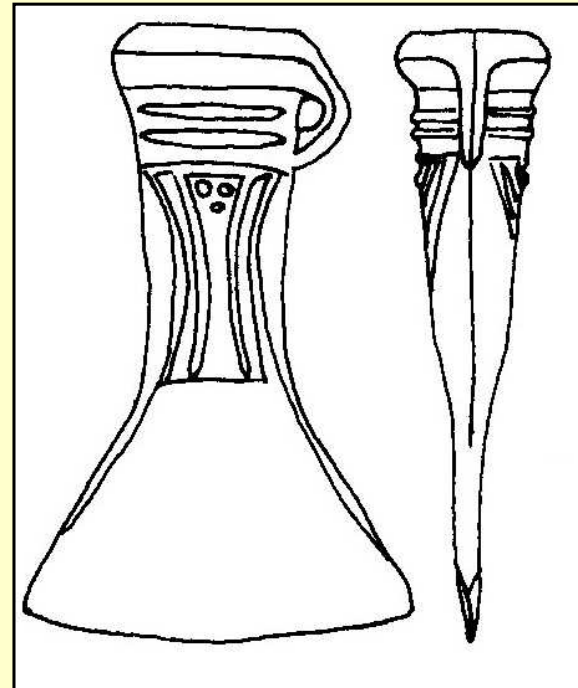
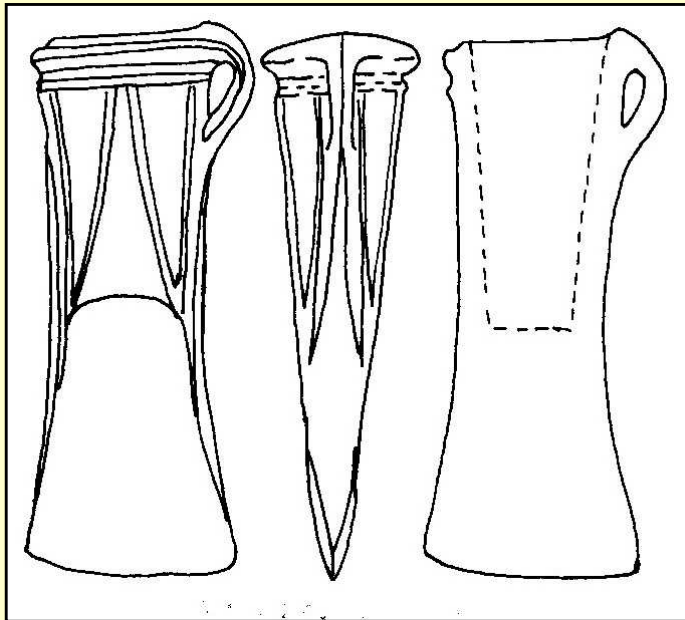


SEKERY

4. s laloky



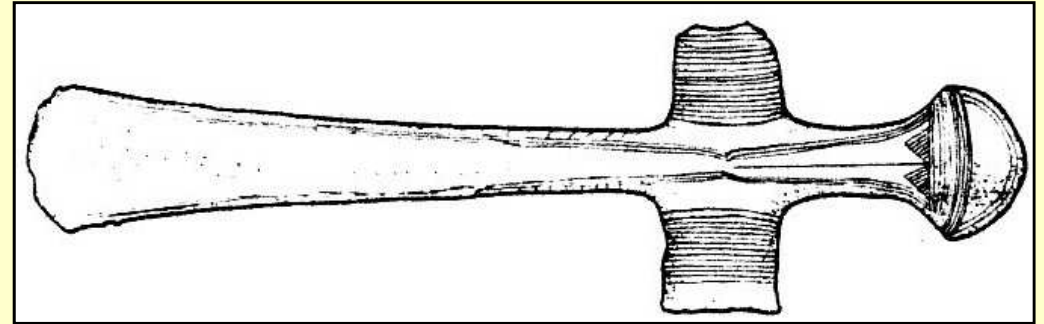
5. s tulejí a ouškem



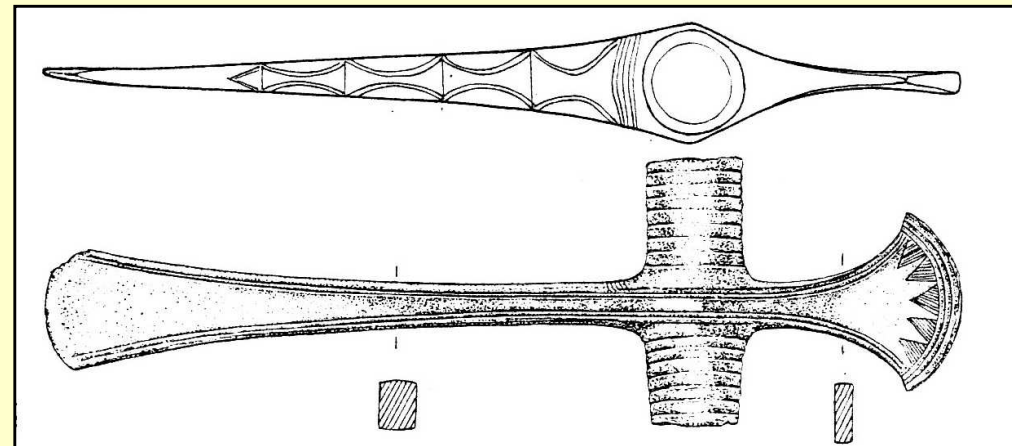
SEKEROMLATY

1. se žlábkovanou tulejí

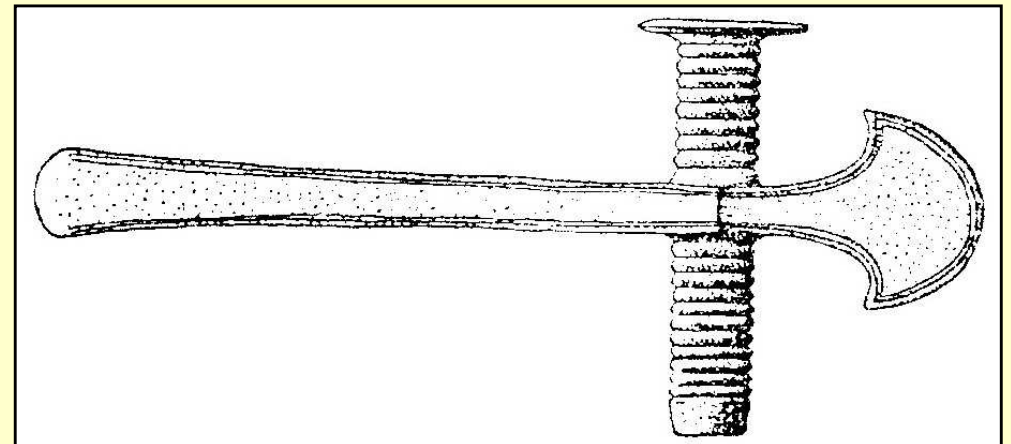
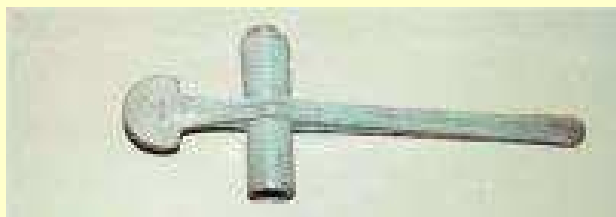
a. s kulovitou hlavicí



b. s vějířovitou hlavicí

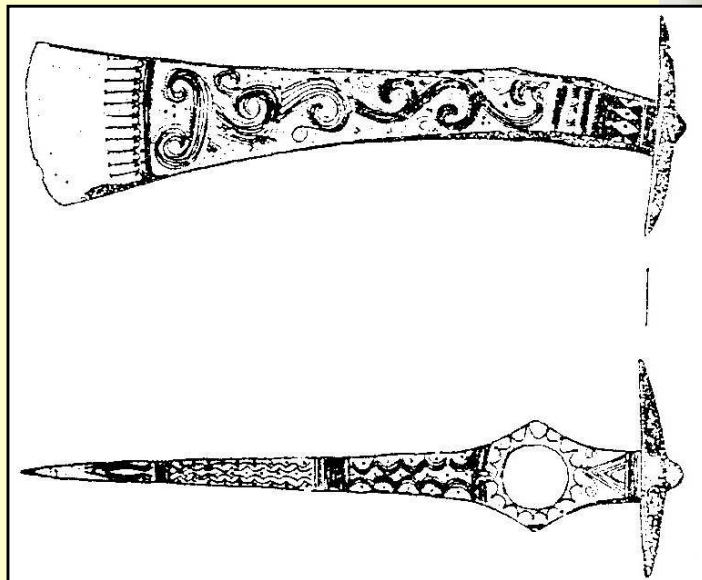


c. hřebenovitou hlavicí



d. s kotoučovitým
týlem

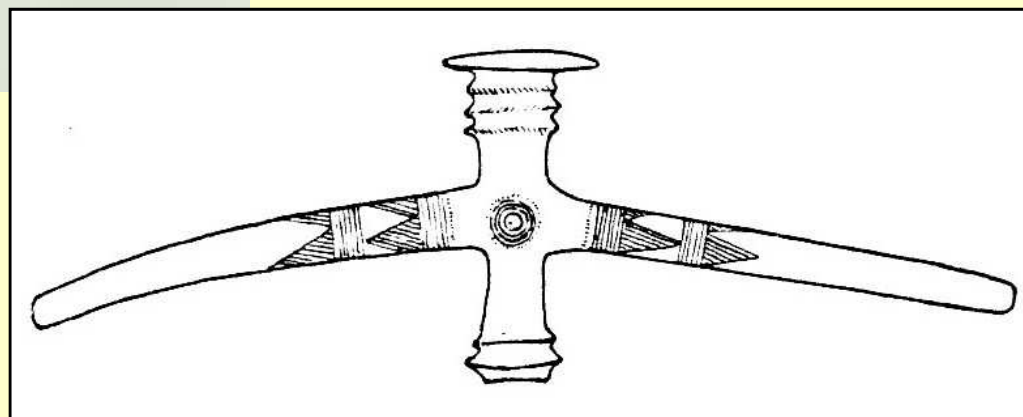
1. s trnem



2. fokoše

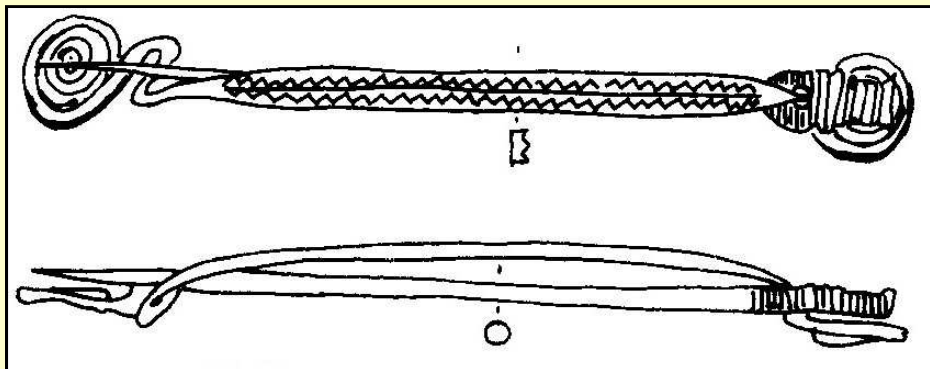


3. dvojramenné

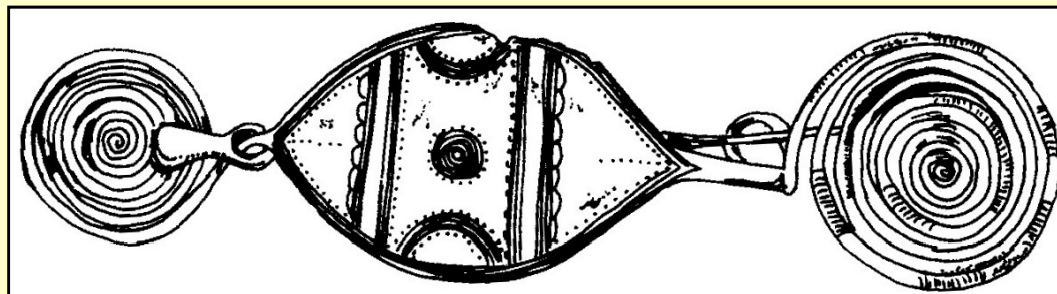


SPONY Dvoudílné

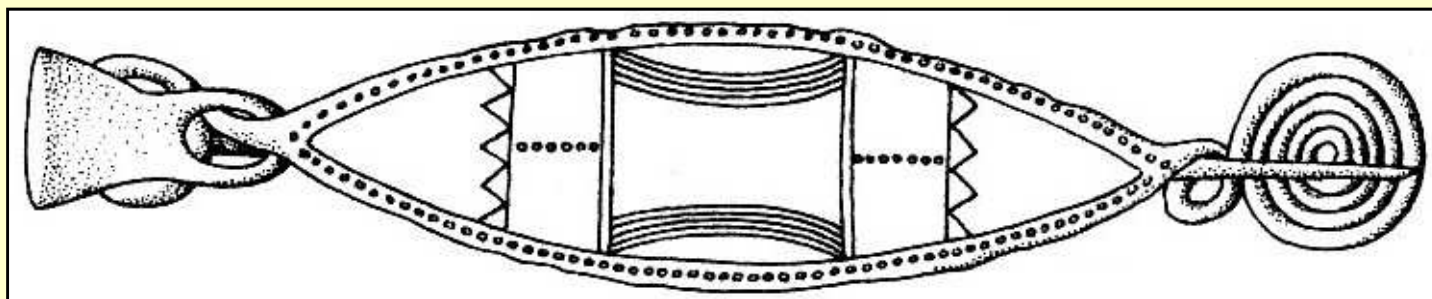
typ Slatinice



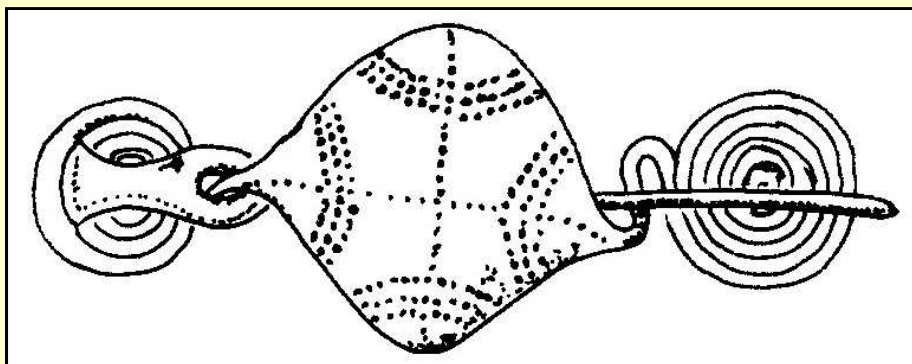
typ Křenůvky-Domaniža



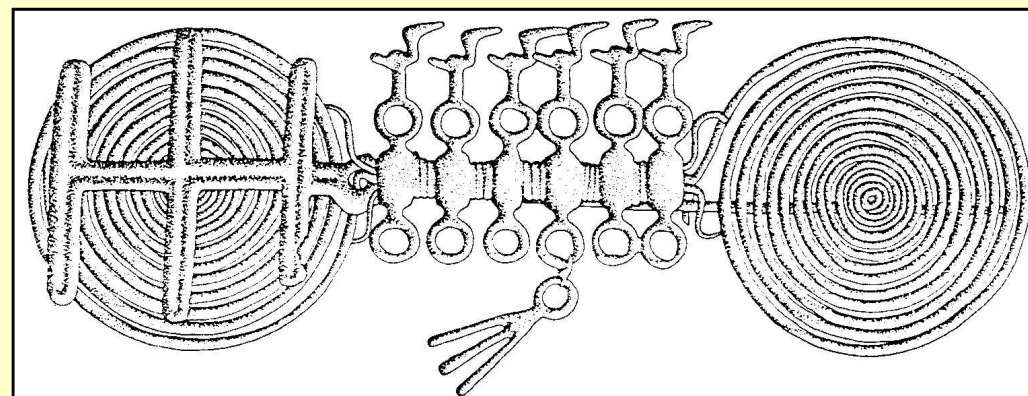
spindlerfeldská



typ Lžovice-Gamów

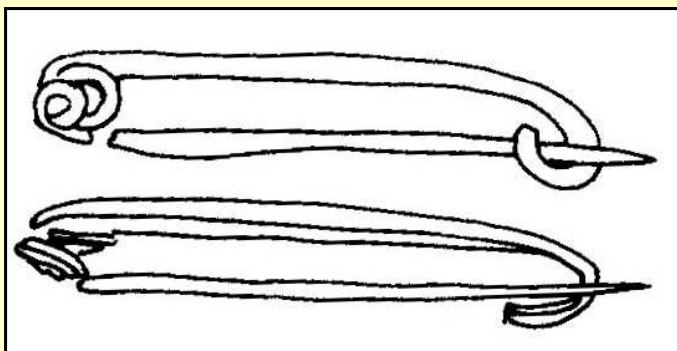


růžicová

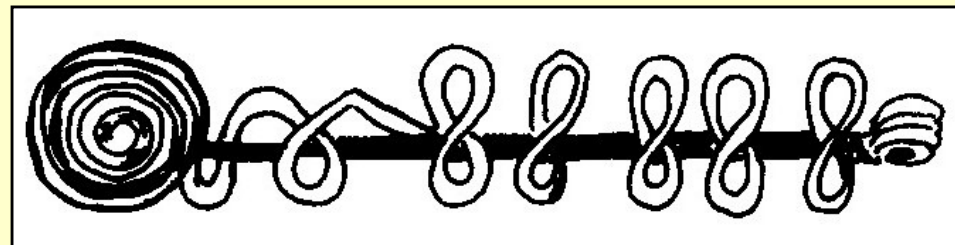


SPONY Jednodílné

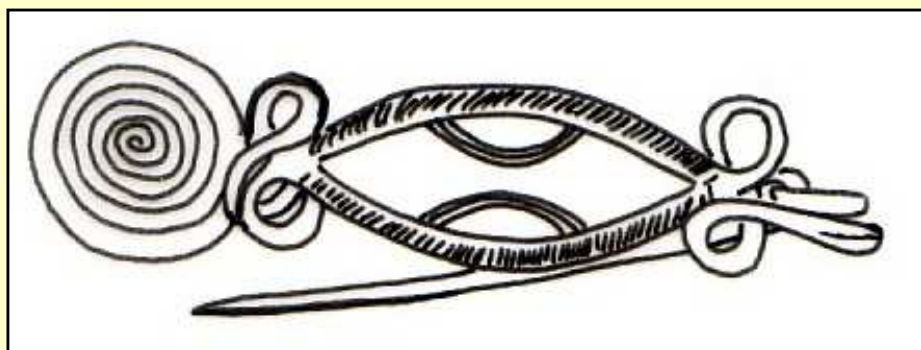
typ Peschiera (smyčcovitá)



s osmičkovitě vinutým
lučíkem



typ Přestavky

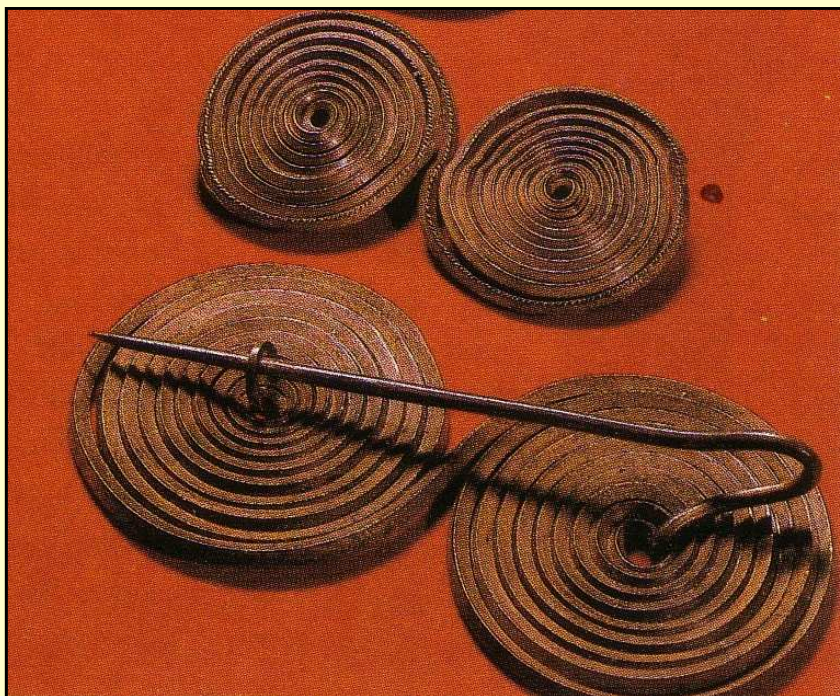


růžicová

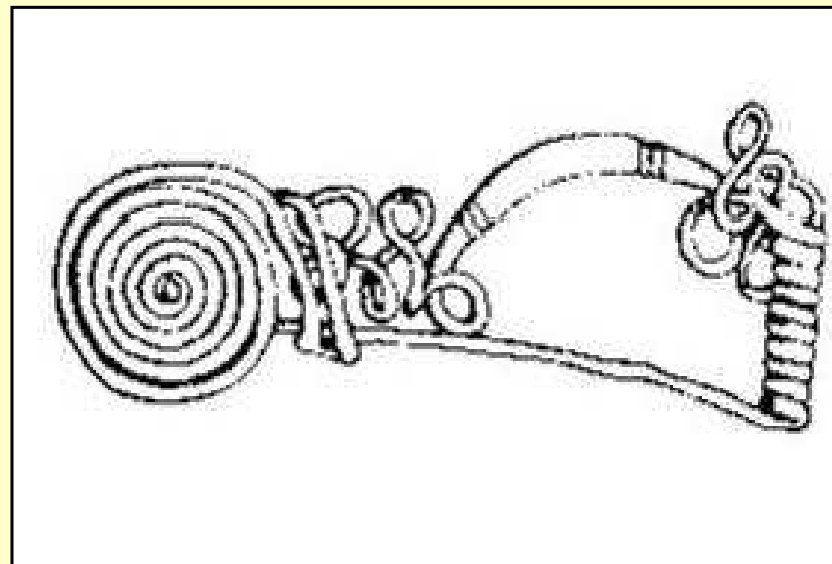


SPONY Jednodílné

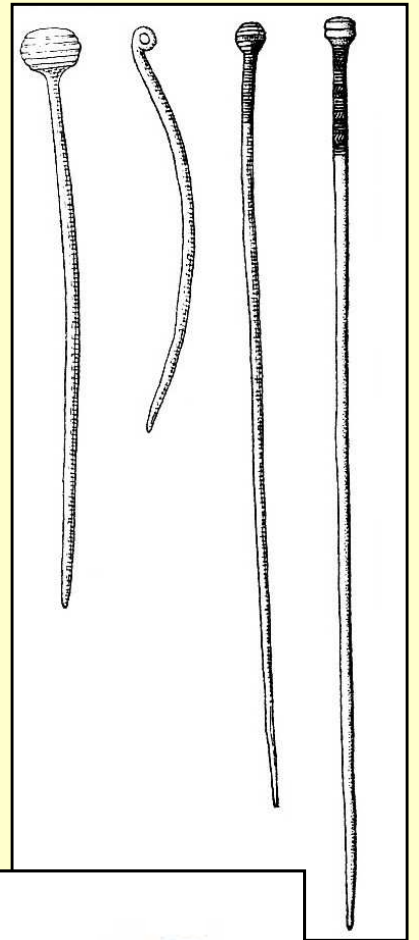
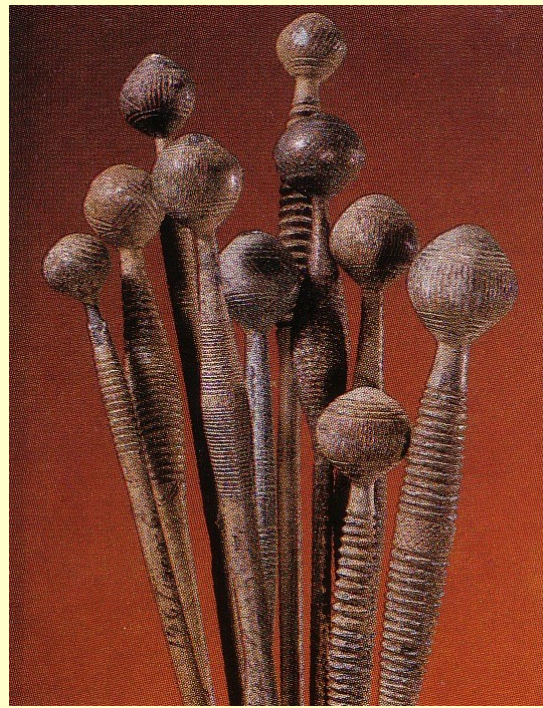
brýlovitá



sedlovitá

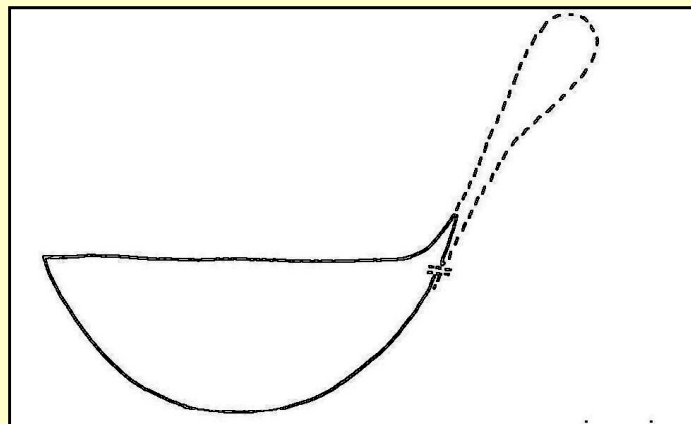


JEHLICE

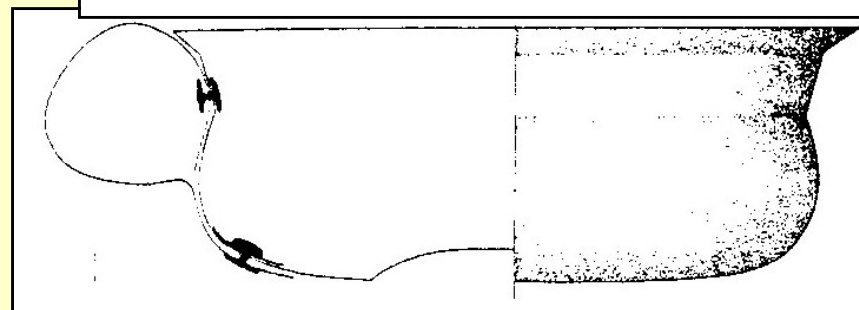
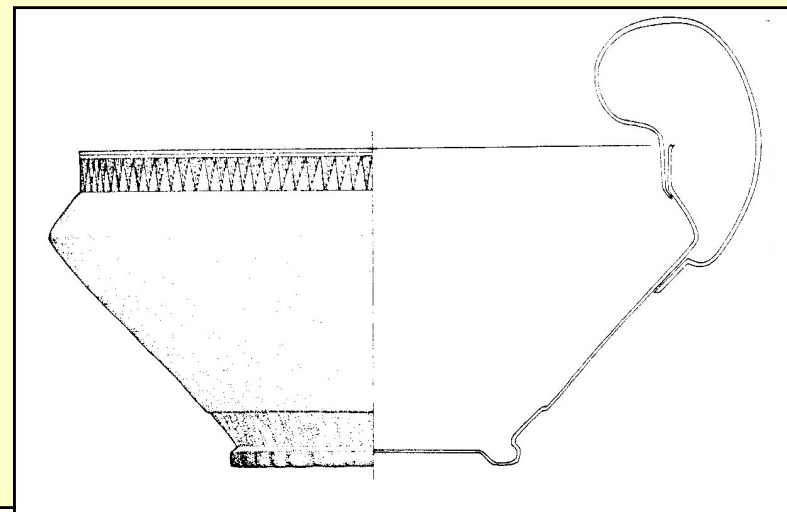
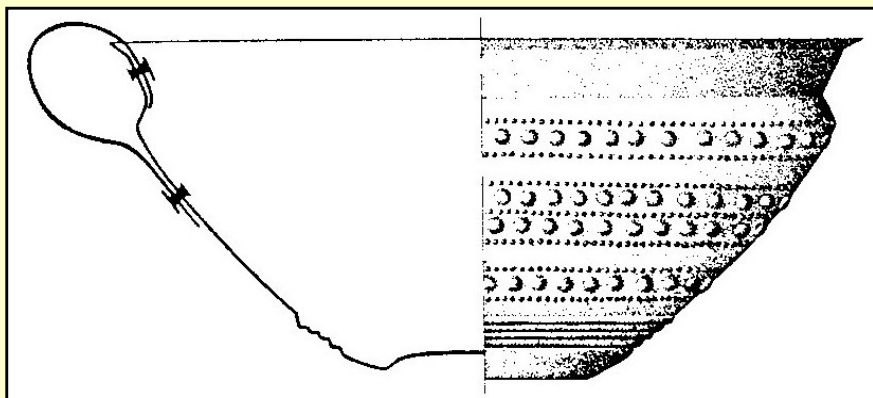


BRONZOVÉ NÁDOBY

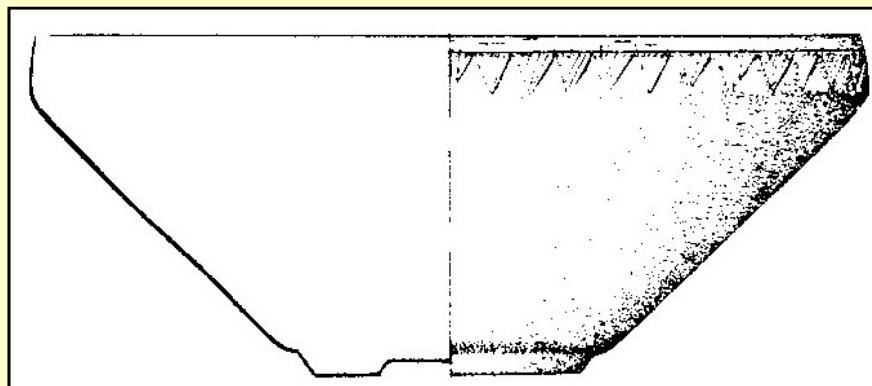
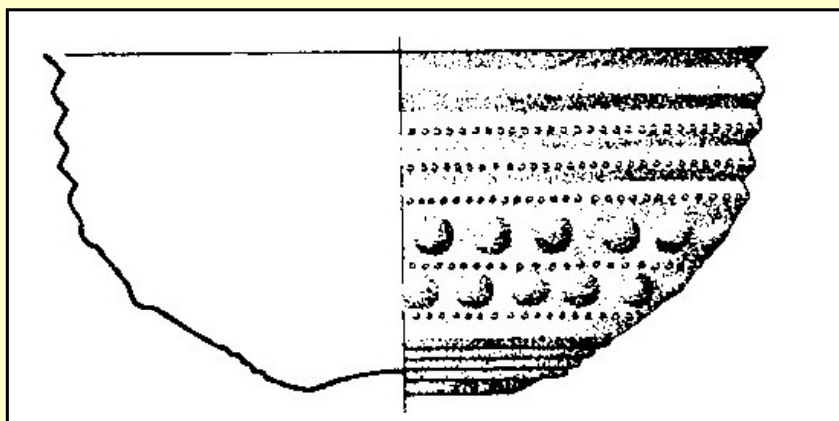
➤ naběračky



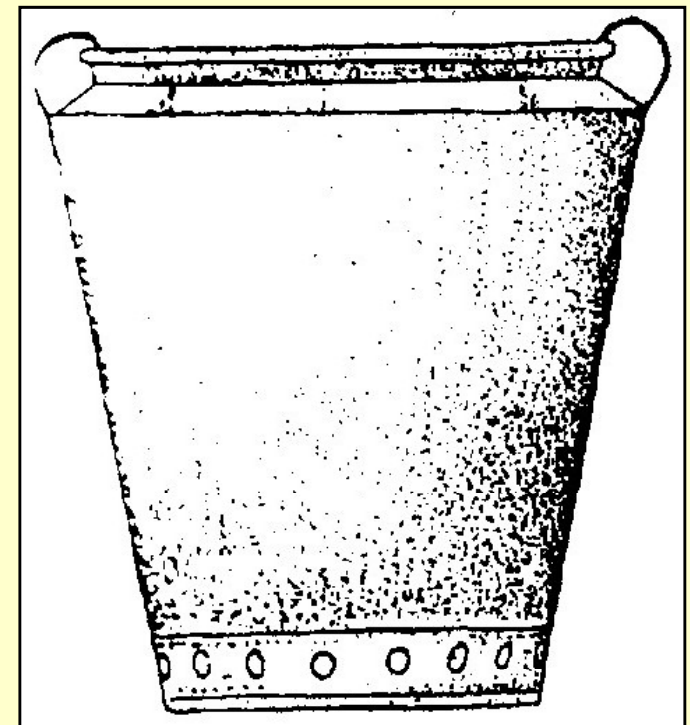
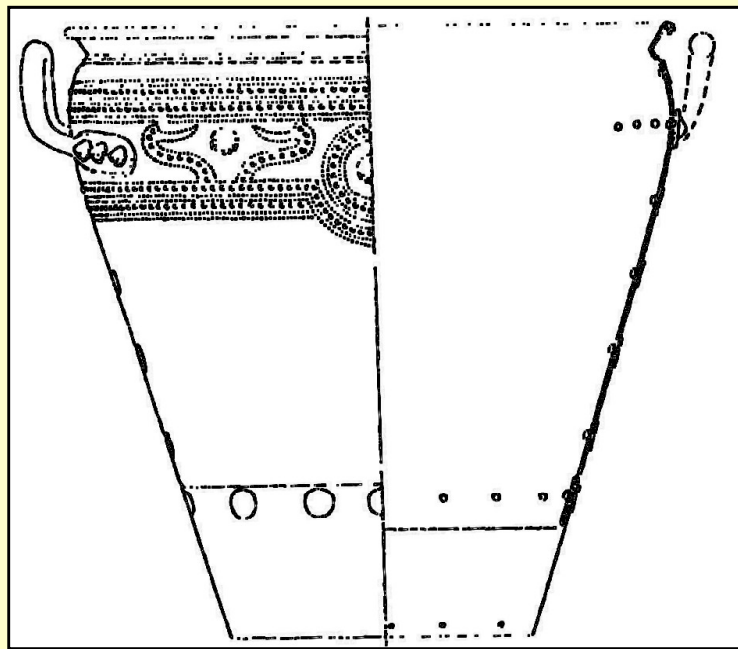
➤ šálky



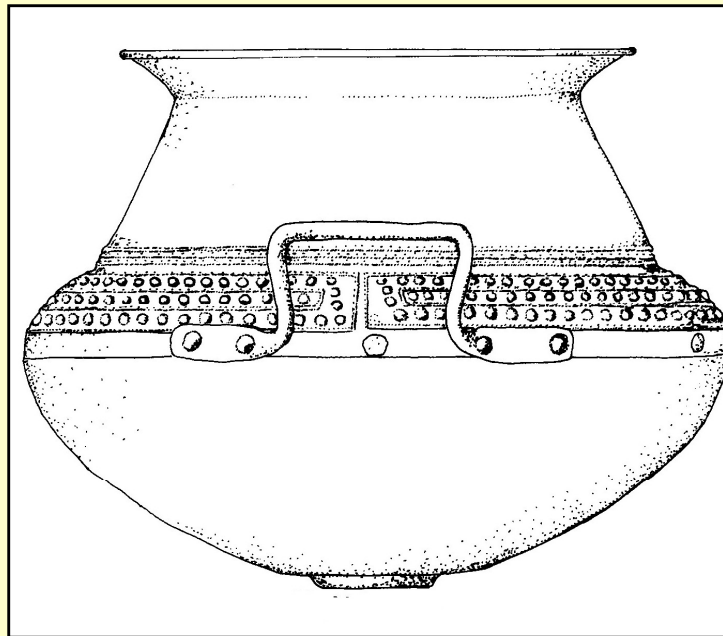
➤ misky



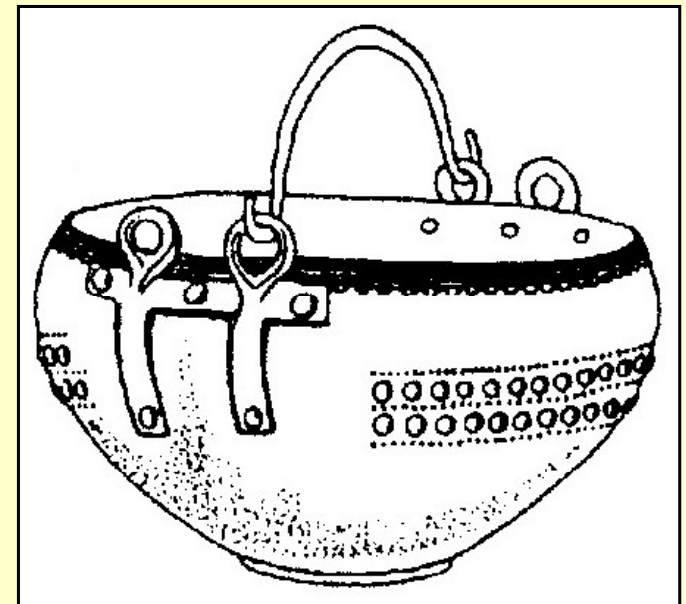
◆ vědro



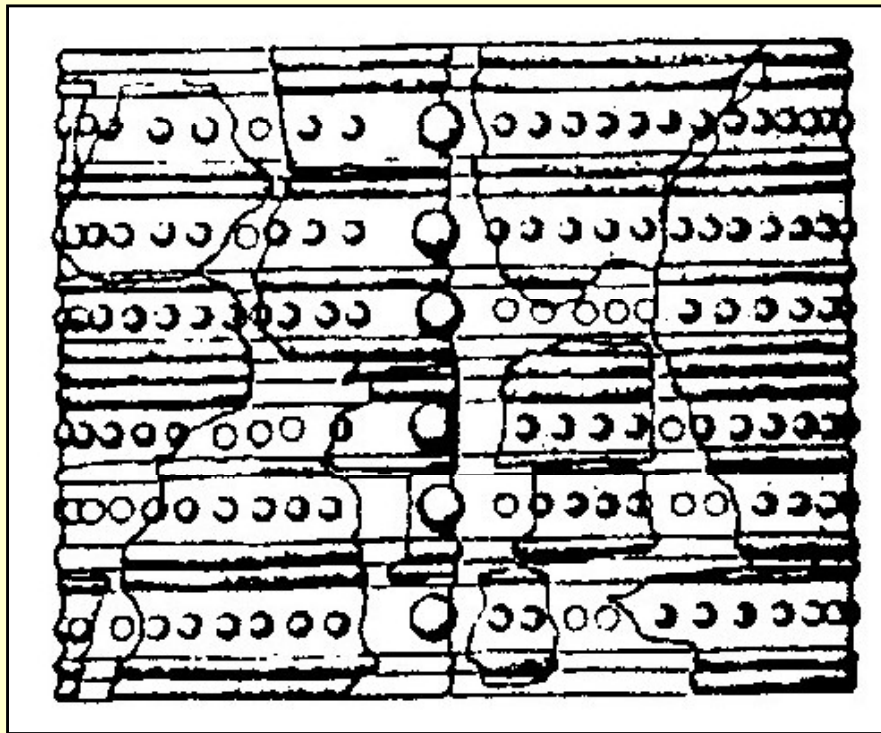
◆ amfora



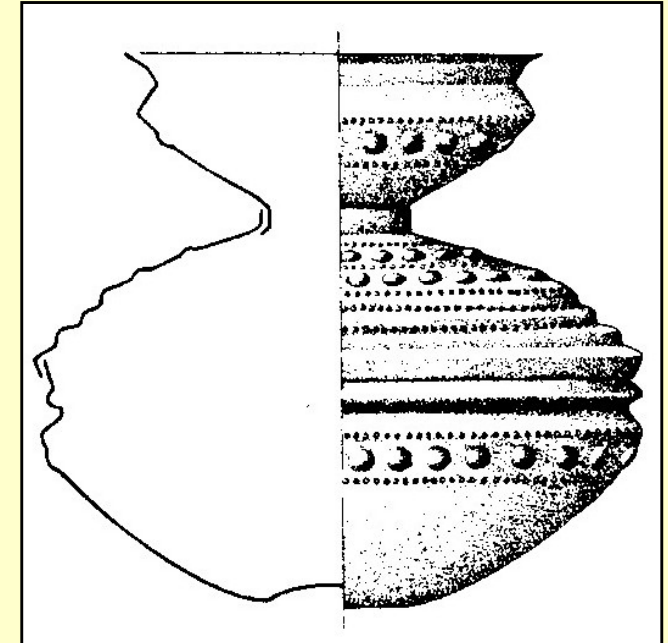
◆ kotlík



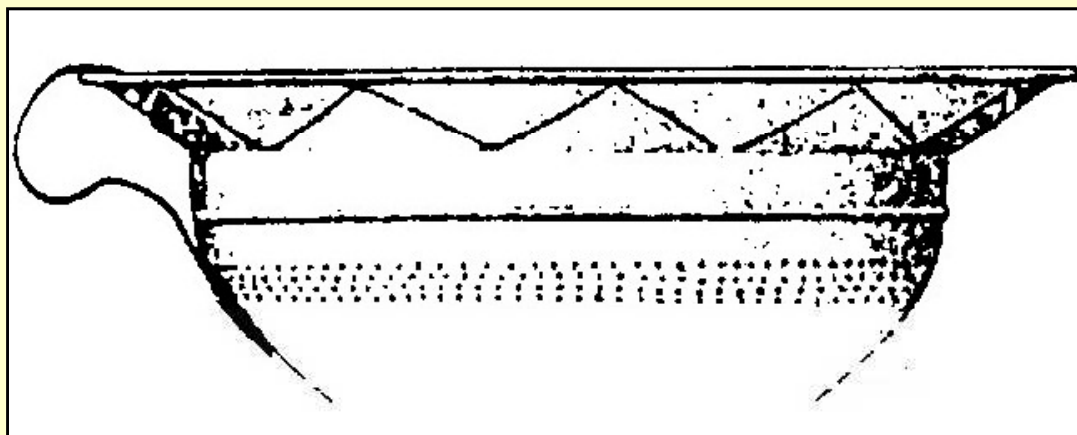
➤ cista



➤ „lampa“



➤ cedník



Kultovní vozíky

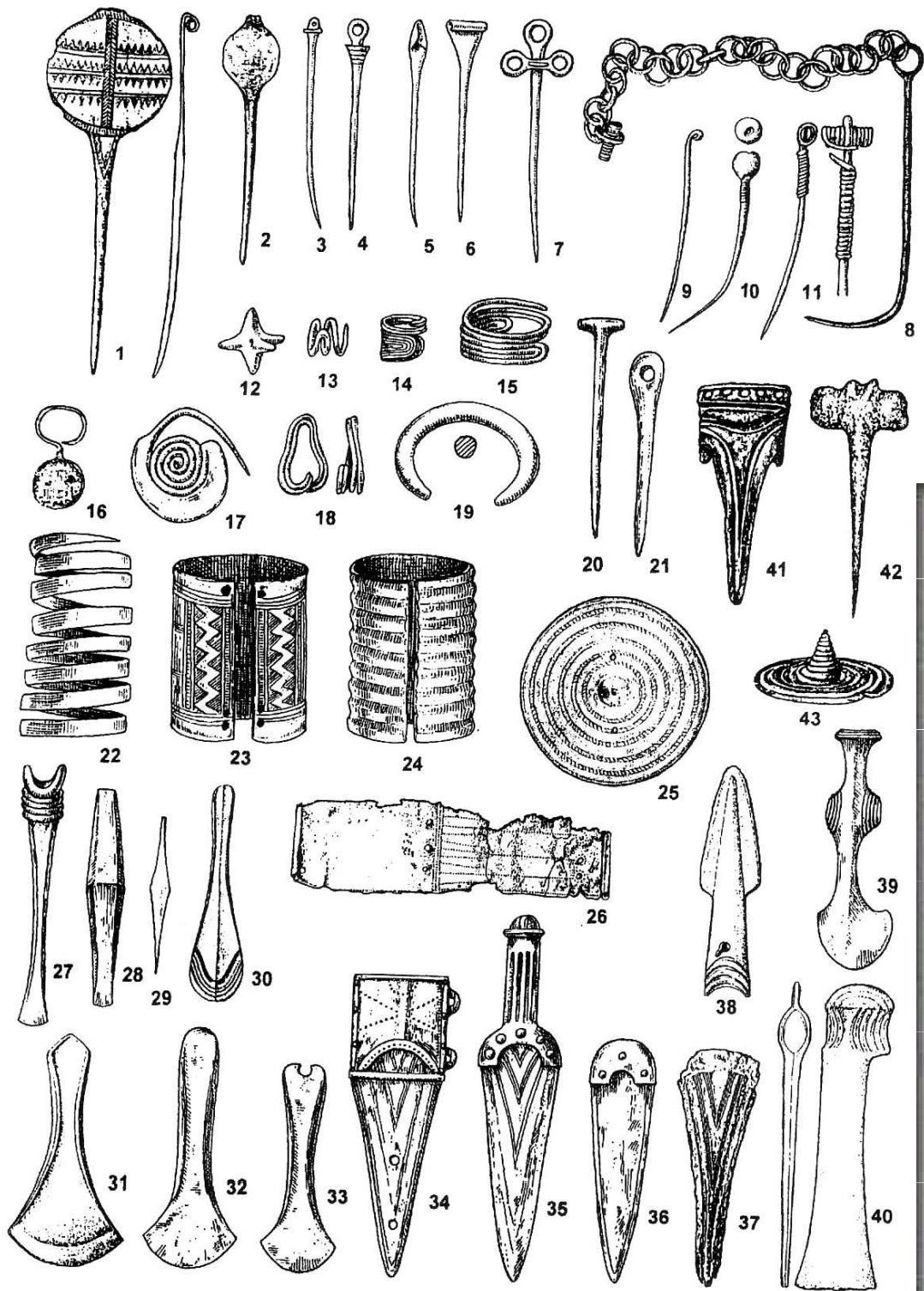


BA

Únětická kultura

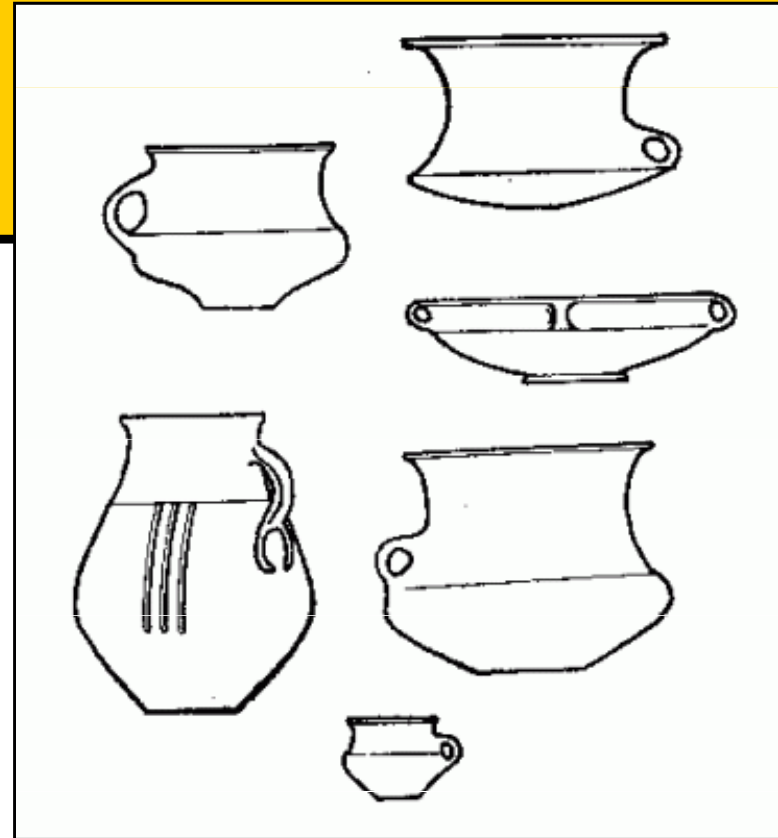
- keramika: z tvarů v Karpatské kotlině, koflík, nezdobená, lesklá
- bronzová industrie:
dýky, sekery,
sekeromlaty, dlátka,
šídla, jehlice, nápažníky,
 - ❖ **depoty**: šperků (Příkazy, Starý Bydžov), dýk (Kozí hřbety u Horoměřic), surovin - hřivny





BA

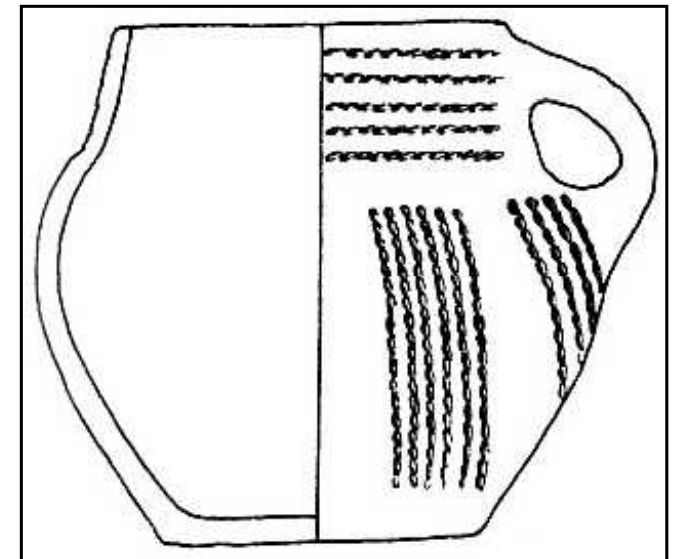
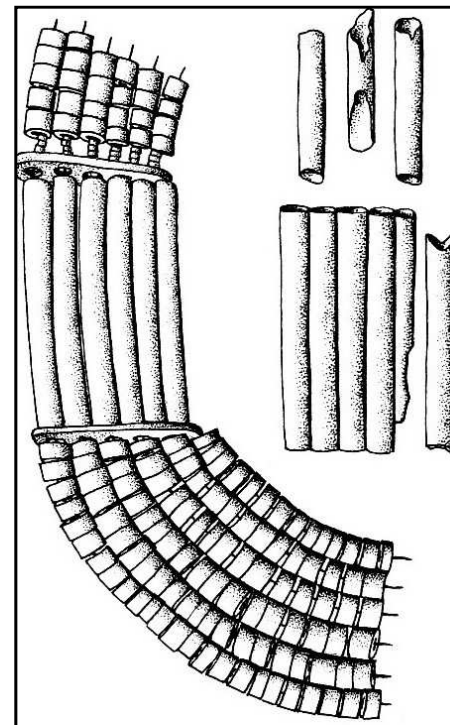
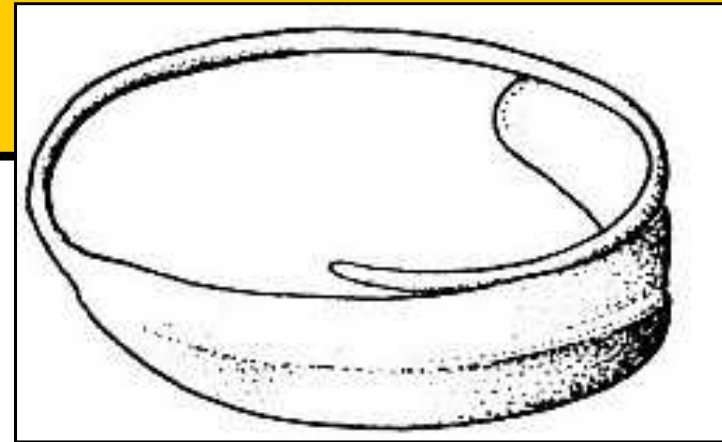
- **sídliště:** domy – dlouhé
 - ❖ mld. obd.: i výšinná
- **PR:** vychází z eneolitu, kostrový ve skrčené poloze na pravém boku, pohřebiště plochá (na periferii mohylová)



BA

Nitranská kultura

- Epišňůrový kulturní komplex
- **keramika:** s epišňůrovou výzdobou, džbánky, zásobnice
- **PR:** kostrový, muži na pravém boku, ženy na levém
 - rakev, hrobová komora, dřevěné obložení
 - Holešov
- **ŠI, BI, KPI** (píšťalky, ozdoby z kančích klů), **Cu** (tvar vrbového listu, dýky, náramky, vlasové ozdoby)



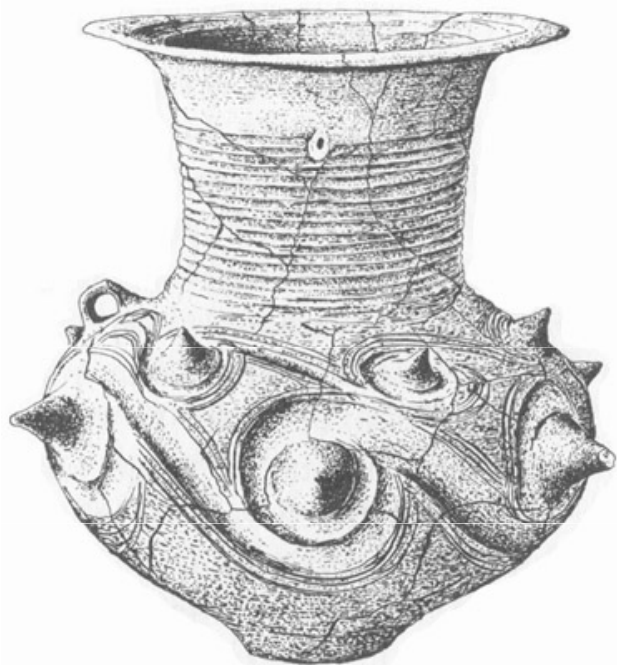
Brotleibidol



BA2 – BB1 (hl. BA3)

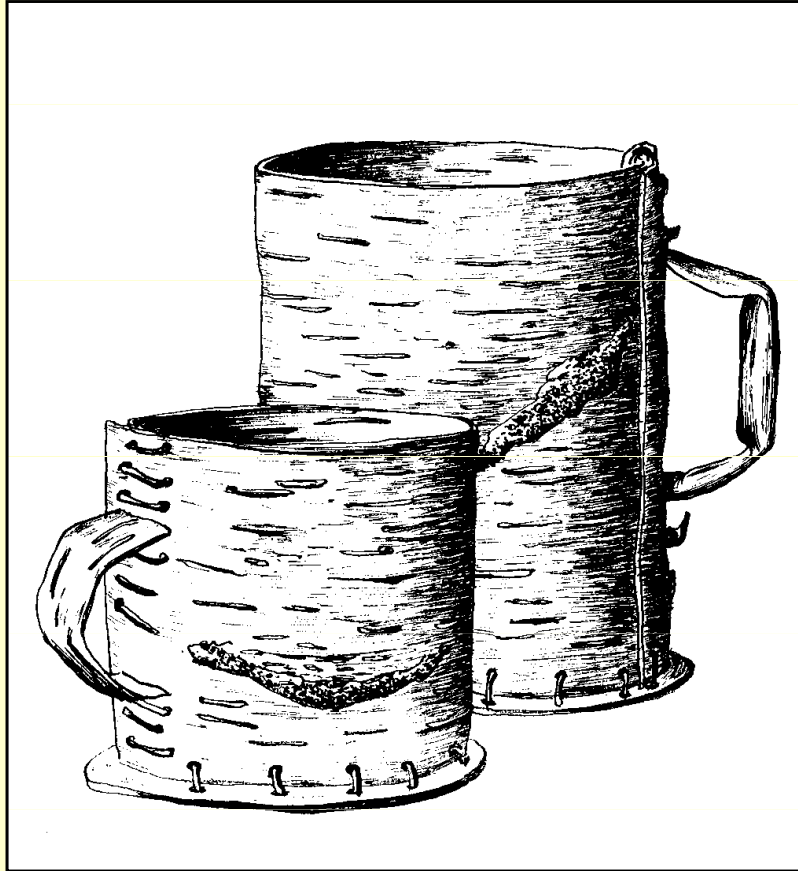
Otomanská kultura

- Nižná Myšľa, Spišský Štvrtok, Gánovce
nejstarší železný předmět
(rituální srp)

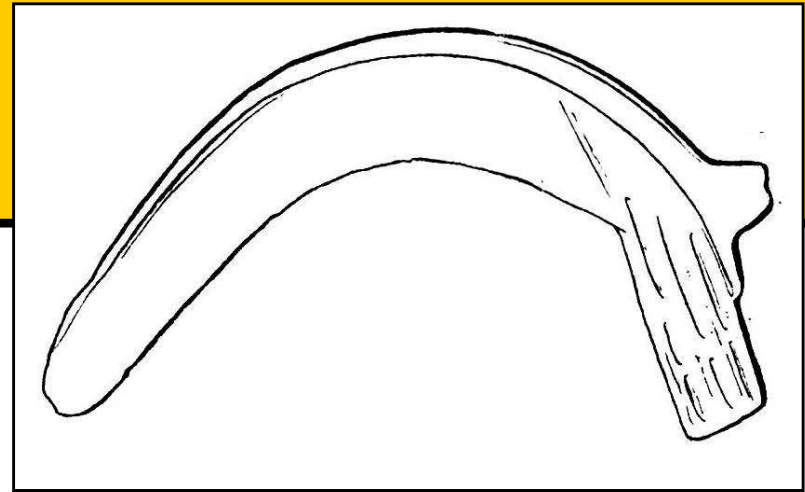


BA2 - BB1



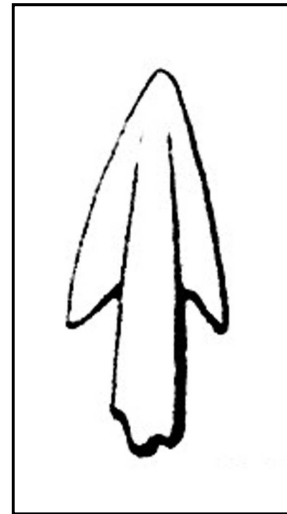


BB - BC



Středodunajská mohylová

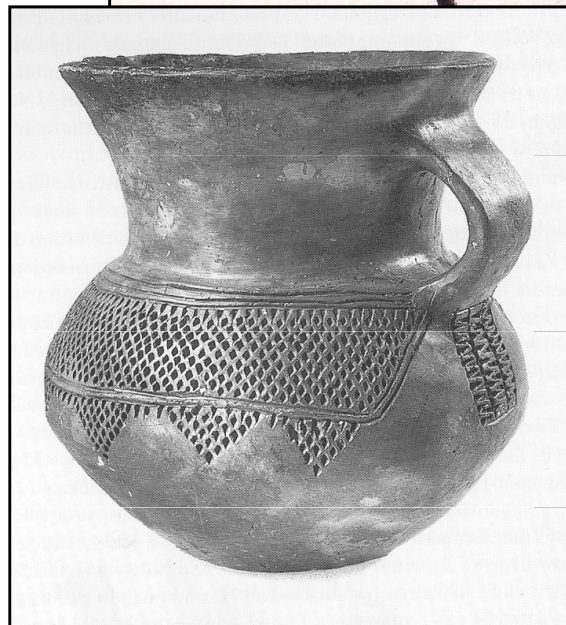
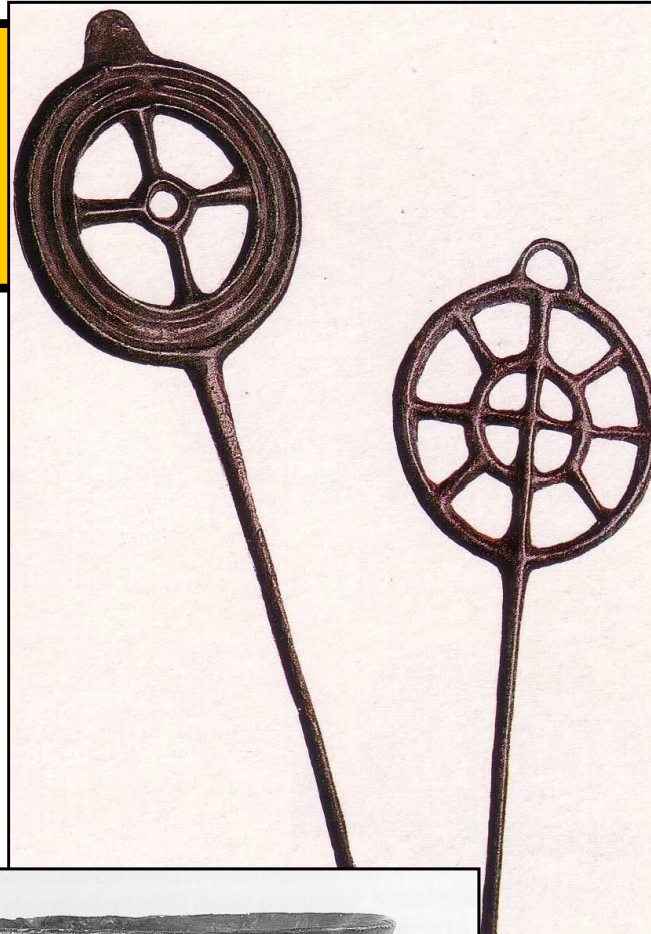
- **keramika:** amfora, mísa, džbán
 - zdrsňení povrchu
 - žlábkování
- **bronzová industrie:** výrazné rozšíření bronzu, zbraně (meče), srpy
 - **deputy:** Kozsider
- **PR:** mohyly (? porušenosti násypů), kostrově (skrčená, natažená) i žárově (nakonec převládne; urna, jáma, rozsypaní)
 - „náčelnické“ – pohřeb mimo pohřebiště, meč, sekera, sekeromlat, dýka, vstřelené hroty šípů
- **sídliště:**
 - rovinná
 - hradiska (příkopy, hradby: kámen, hlína)
 - mazanicevá omítka – barevná
- **kult:** Velim, Černčín, aj.



BB - BC

Českofalcká mohylová kultura

- **keramika:** tzv. česká mísa na nožce a hrnce s vrubořezovou výzdobou
 - keramické depoty
- **bronzy:** běžné tvary (kosákovité jehlice, jehlice s očkem v krčku a pečetítkovitou nebo hřebíkovitou hlavicí), sekery se schůdkem, manžetovité náramky, první meče
- **sídliště:** minimálně zkoumána, nehrazená, v J-Č častěji výšinná
- **PR:** kostrový (převaha), mohyly s kamennou konstrukcí

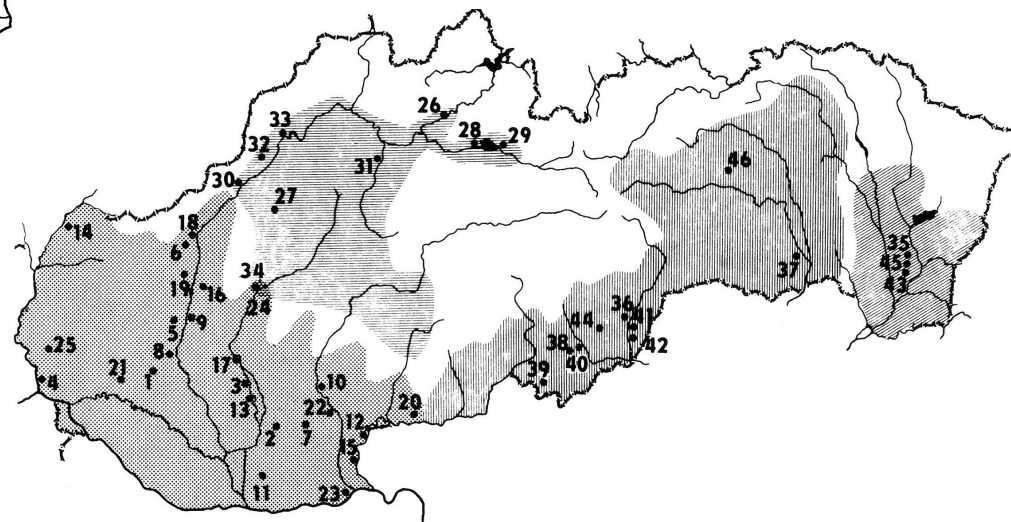


BD - HA

Popelnicová pole

- 1159 p.n.l – třetí výbuch islandské *sopky Hekly* – prudké ochlazení – krize v zemědělství – pohyby – mořské národy





SDPP (SZ skupiny)

- starší fáze (mladší DB) **velaticko-baierdorfský komplex**
- mladší fáze (pozdní DB) **stillfriedsko-podolský komplex**

HDPP (JNPP)

- **knovízská kultura – (pozdní DB štítarská)**
- **milavečská kultura – (pozdní DB nynická)**

LKPP

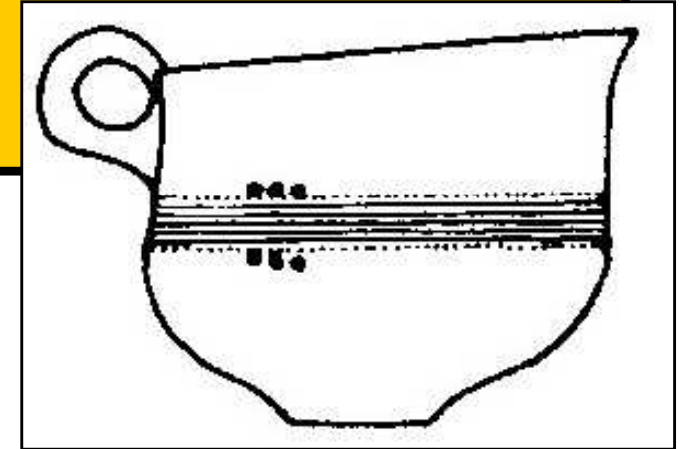
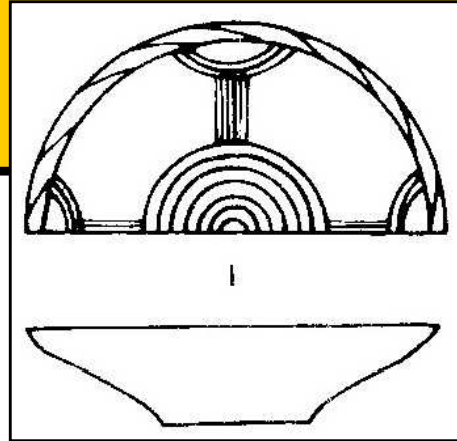
BD – HA

Knovízská kultura

- **keramika**

- **etážovitě amfory**, mísy s hrdlem, okřínny
- svislá kanelace, tordování okrajů mis, attinský ornament
- keramické depoty picích souprav

- **bronzy** - štítkové spony kosočtverečné s rytím (st.) i vybíjenou výzdobou (ml.), jehlice
 - kovové nádoby - šálky, amfory, cisty, misky a cedníky,
 - běžné nástroje a zbraně
 - **depoty**
 - **Lažany II, Suchdol II, Jenišovice**
 - s prvními drobnými železnými předměty



BD - HA

- sídliště

- otevřená
- ohrazená nížinná
- hradiska
- výrazný je podíl pohozených nebo částí skeletů s postmortálními zásahy na sídlištích (**Ořech**; rituální antropofagie)

- pohřebiště

- žárově, urna
- plochá popelnicová pole - Staňkovice
- bohaté mohylové hroby



BD - HA

Milavečská kultura



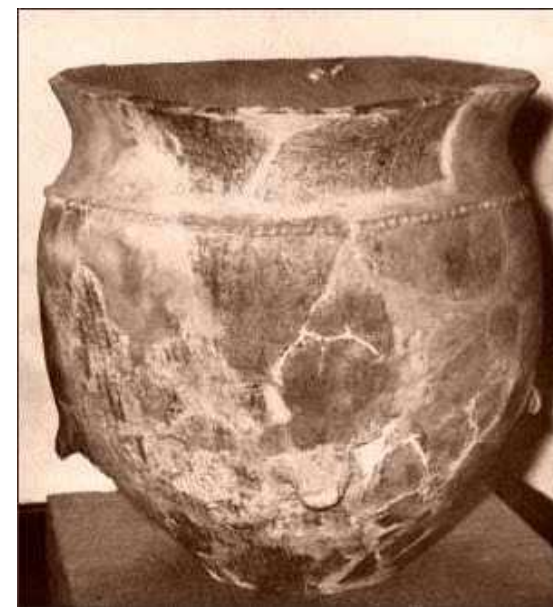
BD - HA

Lužická kultura

- keramika

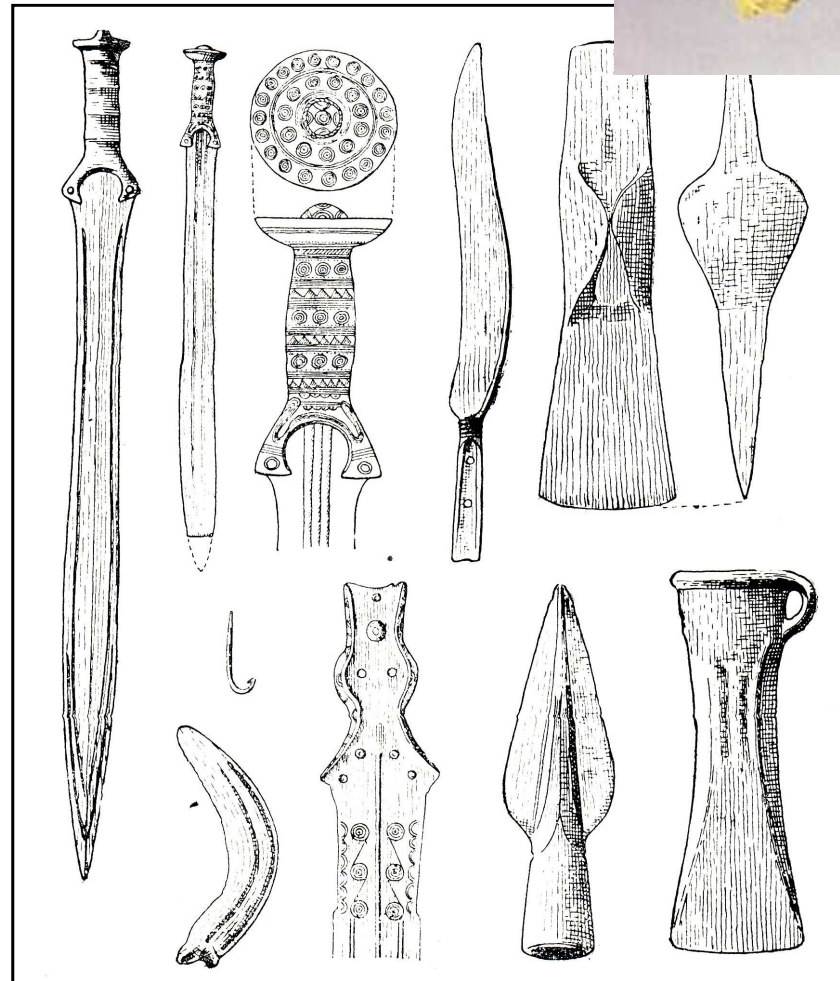
- ostrá profilace a orámované vypnuliny
- v HA plynulá profilace a minimum výzdoby, častěji svislé žlábkování spodní poloviny
- okříny, dvojuché amfory (osudí), teríny, mísy, nezdobené šálky

- bronzy - štítkové spony, růžicové spony se závěsky, kovové nádoby **lištovitopuklicového stylu** (HA₂/HB₁), lunulovité i severské břitvy, nože, dlouhé meče, sekery s tulejí a ouškem, hroty kopí



BD - HA

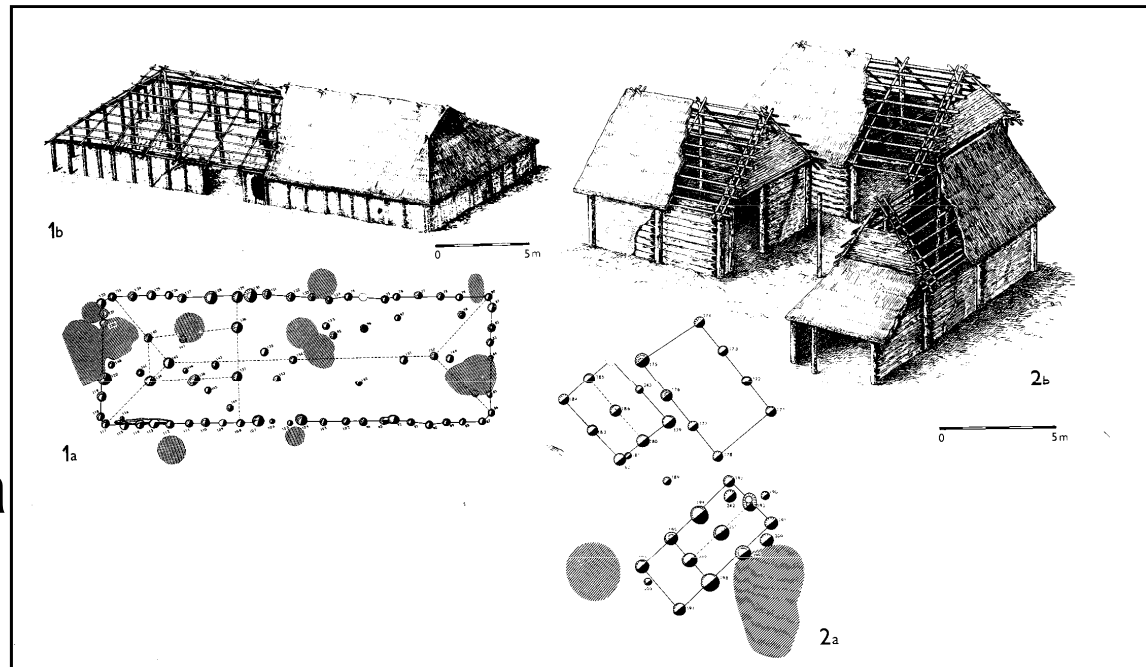
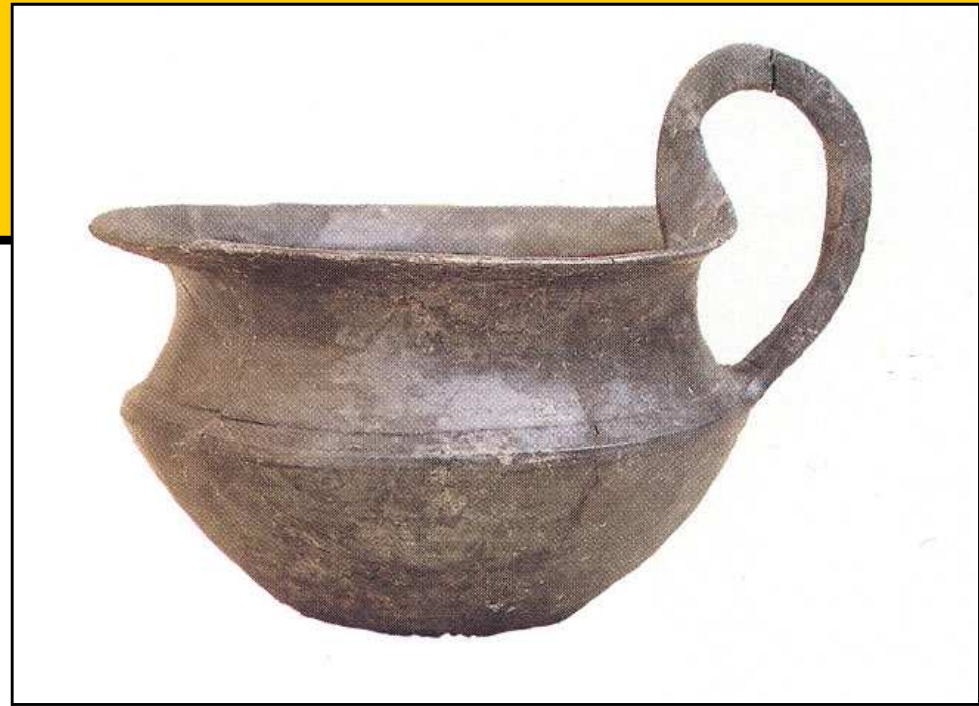
- sídliště - Čechy i Slovensko už od HA
– hradiska (na Moravě až v HB)
- PR: – žárový, plochá rozsáhlá - urna (obvykle amfora),
 - mohly jen ve starší fázi, později jen na periferii, nejsou bohatě vybavené hrobky
 - M: Moravičany, Mostkovice, Kostelec na Hané, Domamyslice,
 - Č: Opatovice nad Labem, Neštětice



BD - HA

Velatická kultura

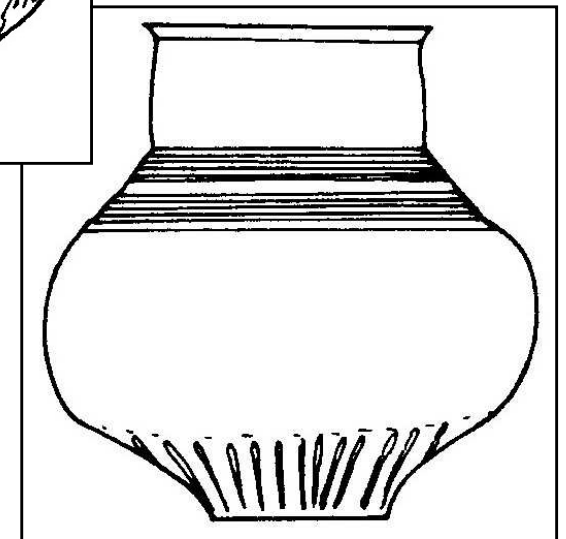
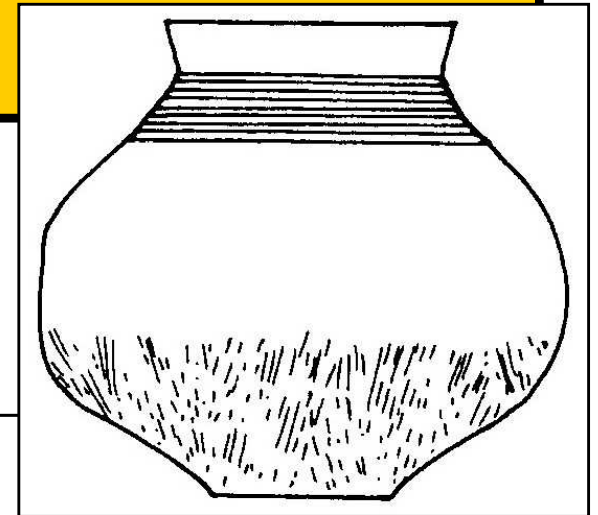
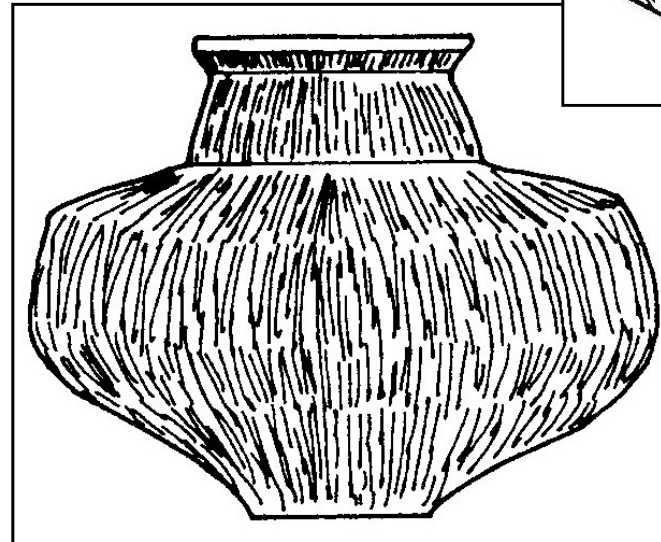
- **keramika:** minimálně zdobené amfory s válcovitým hrdlem, koflíky se zaječím uchem, mísy s laloky, torcování okrajů a svislá kanelace
- **bronzy:** běžné; liptovské meče, nádoby, pancíře v bohatých hrobkách
- **PR:** plochá popelnicová - Lednice, Oblekovice, bohatá hrobka Velatice
- **sídliště:** dvorcová zástavba - Lovčičky
 - nadzemními kůlovými domy



HB

Štítarský stupeň (± fáze KK)

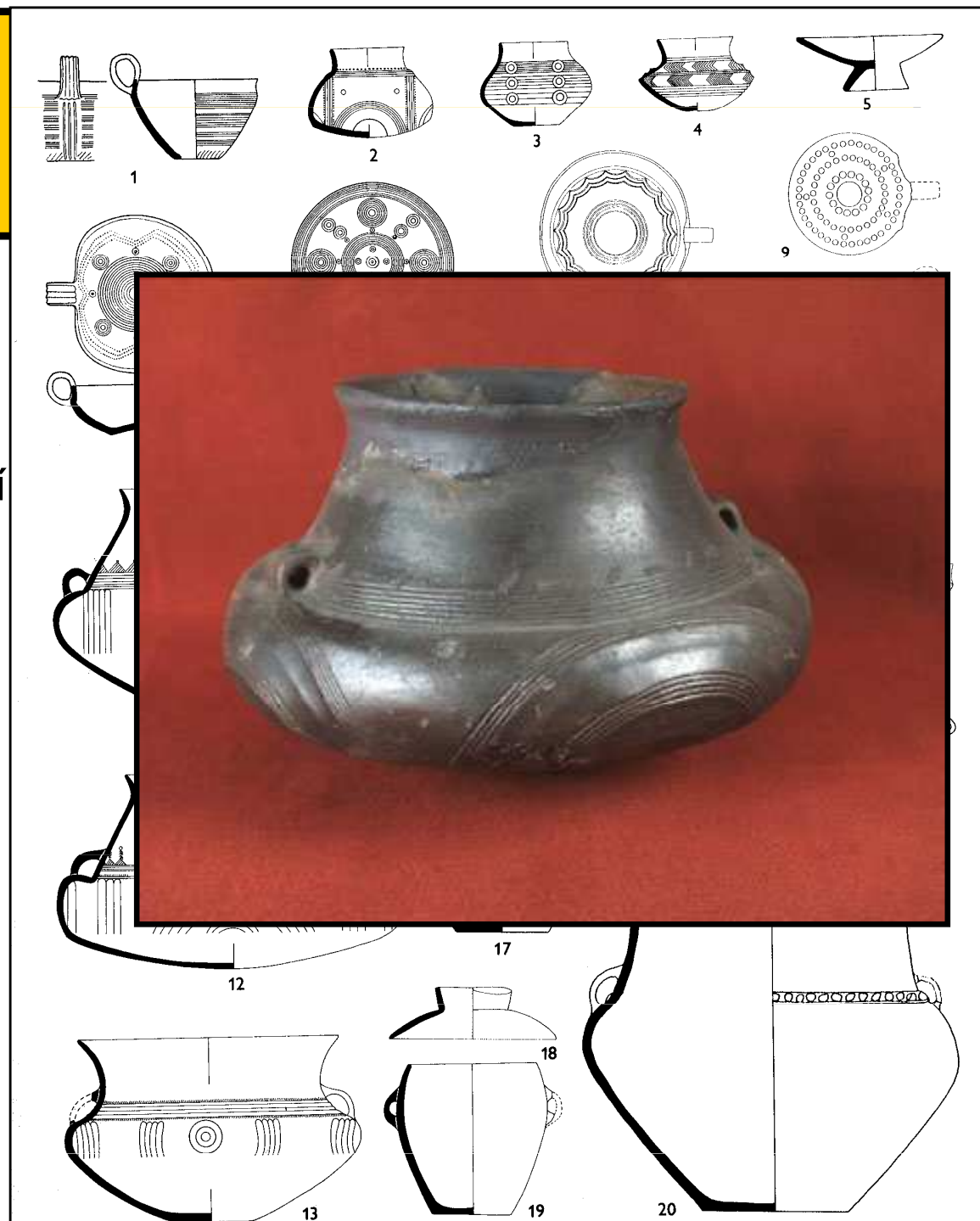
- **keramika:** kvadratické široké amfory, husté svislé hřebenování
- **bronzy:** málo, v hrobech minimálně (bohaté: meč, sekera, nádoby,..)
 - **deputy** typu HOSTOMICE
- **KPI:** rozvoj - hroty (±šípů), dláta, postranice udidel
- **PR: žárový** - Ervěnice, Staňkovice
 - bohaté hroby
 - kostrový dvojhrob u Štítar (16 nádob?)
- **sídliště:** zahloubené domy - Vikletice
 - **výšinná** (hradiska)



HB

Slezská kultura

- **keramika:** estetický i technologický vrchol
 - černá leštěná tenkostěnná picí keramika (šálky s vnitřní výzdobou), široké amfory s trojúhelníky na horizontálních liniích, důlky, sluníčky,
 - chybí teriny a okříny, látky oblé s poklicemi,
 - sakrální keramika - zoomorfní, štěrchátka
- **sídlště:** Morava výšinná hradiska
 - obecně převládají zahloubené domy



HB

Podolská kultura

- **keramika:** amfory s cibulovitou profilací a jedním zahroceným uchem, rýhované na hrdle vodorovně a na těle svisle, mísy se zataženým tordovaným okrajem
- **bronzy:** nákolní nože
- **PR:** žárově, Podolí, Brno - Obřany
- **sídliště:** výšinné opevněné osady - Réna u Ivančic, Blučina, Tabulová hora u Klentnice, Brno - Obřany (centrum)
 - obydlí: zahloubené

