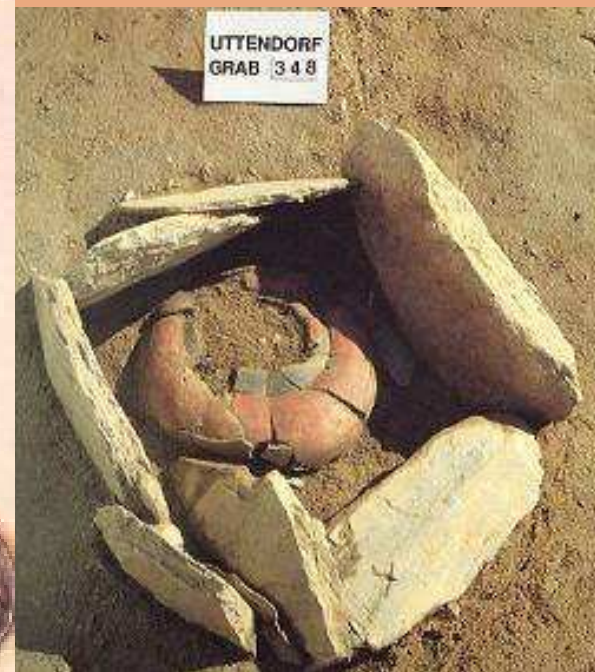


DOBA HALŠTATSKÁ



Periodizace

- ❖ HA C: 800 - 650 p.n.l. (časný halštat)
- ❖ HA D 1: 650 - 550 p.n.l. (mladý halštat)
- ❖ HA D 2: 550 - 525 p.n.l. (pozdní halštat)
- ❖ HA D 3: 525 - 475 p.n.l. (pozdní halštat)

Okruhy

Západohalštatský

- od vých. Francie po Hor. Rakousko
- **Bylanská kultura** (stř. a SZ Čechy), **Halštatská mohylová** (J a Z Čechy)

Východohalštatský

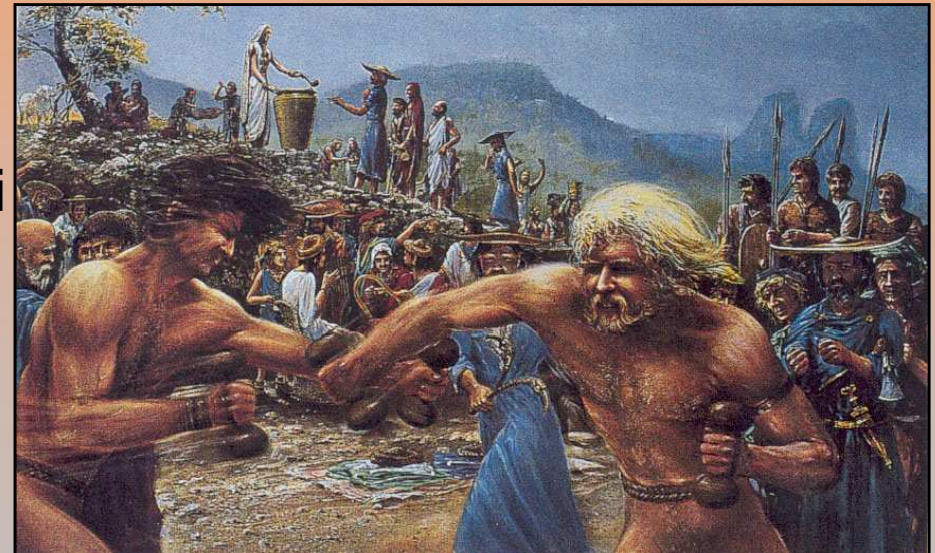
- J – Morava, JZ-Slovensko, Dolní Rakousko, Burgenland, Slovinsko, Transdanubie, Štýrsko, Korutany, Slavonie
- **Horákovská kultura** (J-Morava), kultury Karpatské kotliny

Lužický

- V-Čechy, střední a S-Morava, Polsko, střední a S-Slovensko
- **Platěnická kultura** (střední Čechy, střední a S- Morava; částečně halštatizovaná)

Hlavní rysy

- ☉ rozšiřování výroby železa
- ☉ výrazně stratifikovaná společnost tzv. vojenské demokracie (vojenské náčelnictví)
- ☉ rozvinutý polyteismus (nejspíše charakteru známého z řeckých bájí)
- ☉ budování „**knížecích**“ mohyl, pohřební hostiny a průvody
- ☉ **knížecí dvory**: hostiny, zápasy, hudba, tanec
- ☉ proměna postavení ženy ve společnosti (bohaté ženské hroby)
- ☉ užívání koně k jízdě i k tahu
- ☉ kontakty s antickými civilizacemi
 - dálkový obchod
 - luxusní zboží z jihu
 - zvýšení prestiže
- ☉ geometrický styl, malování, situlové umění
- ☉ vpád Kimmerijů (HB3) a vpád Skýtů v HD2 vliv na vývoj

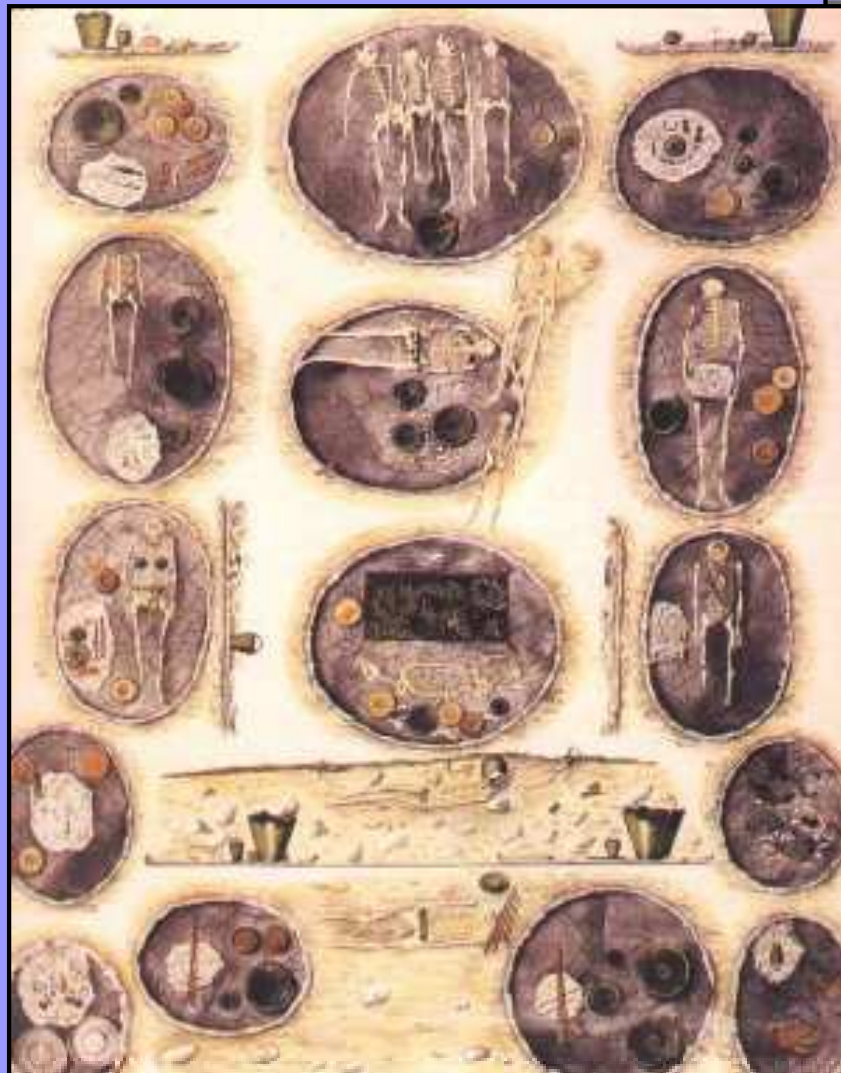


Hallstatt

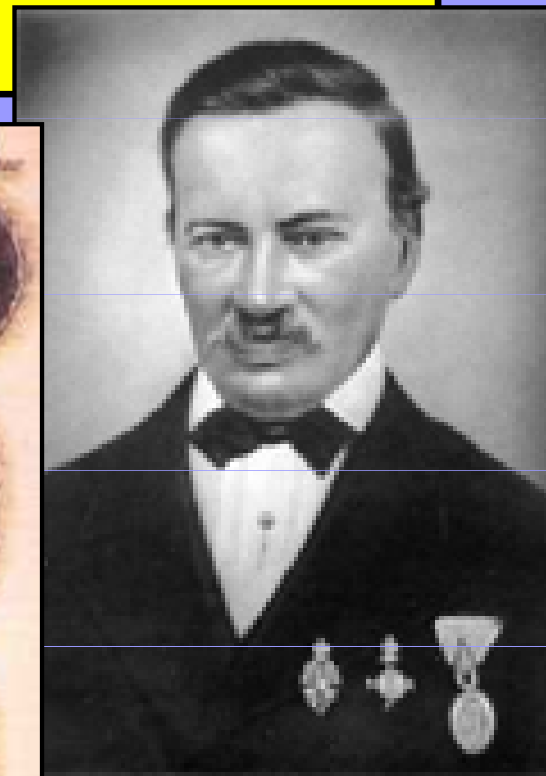


Hallstatt

- eponymní lokalita (Salzkammergut, Rakousko)
- solné doly, sídliště a pohřebiště (soc.vrstvy: solní páni, horníci, obchodníci, aj.)



**dokumentace pohřebiště z
19.století**



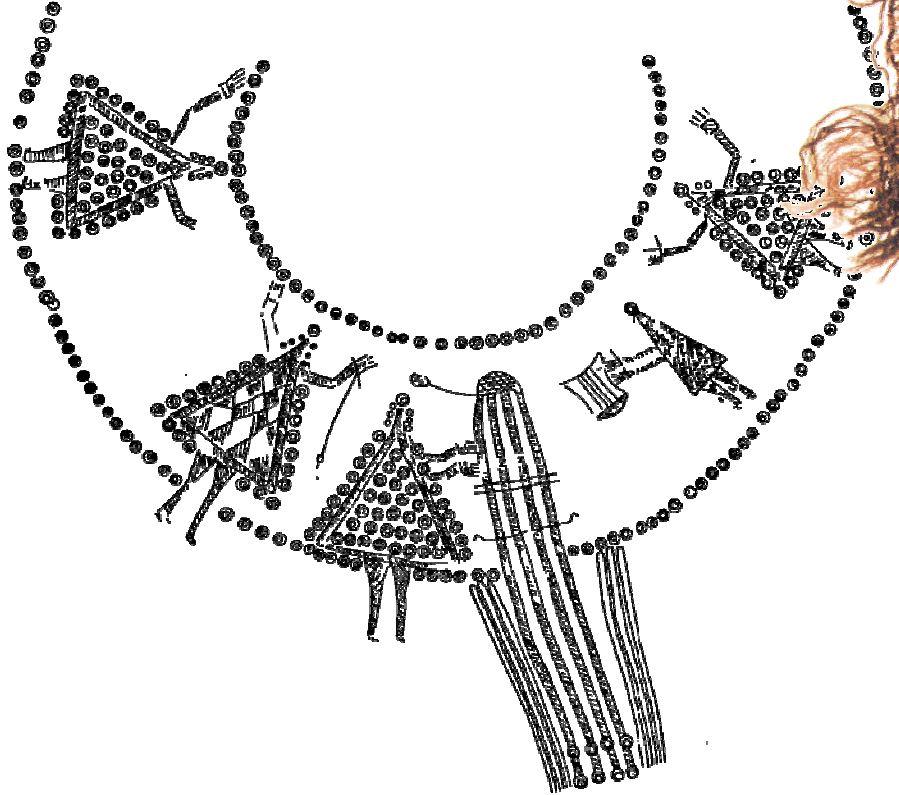
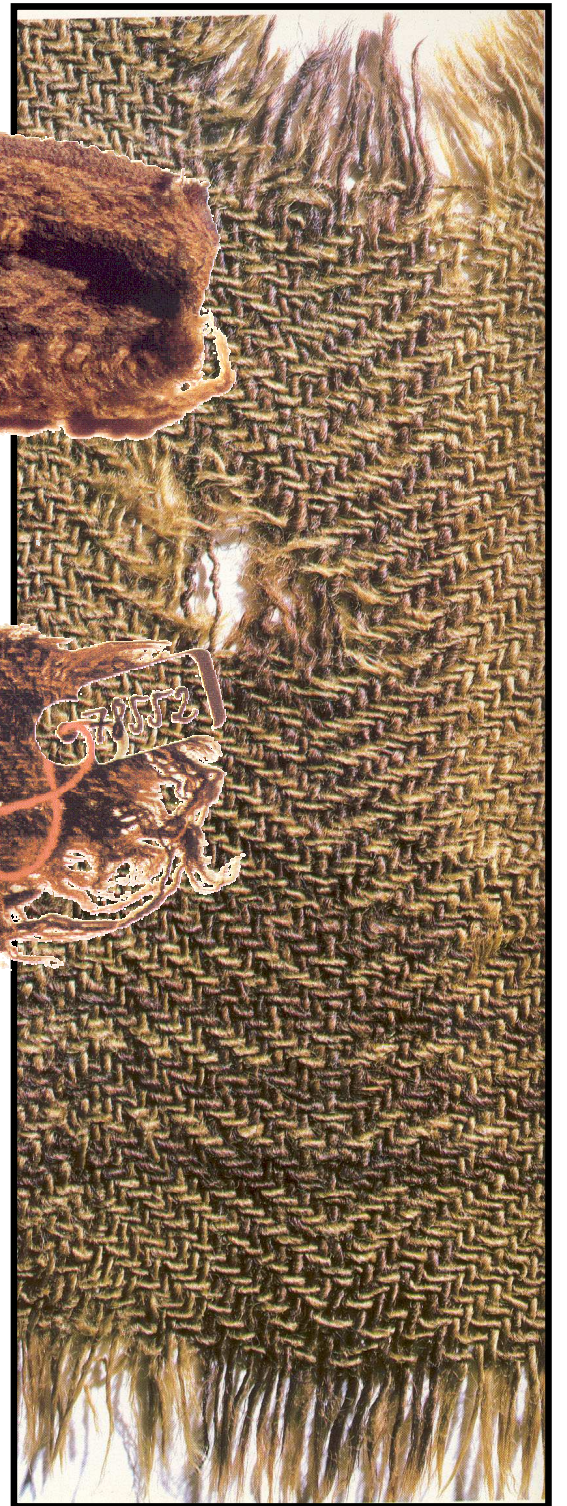
Ramsauer

Předměty z organických materiálů



Způsob těžby soli





Textil

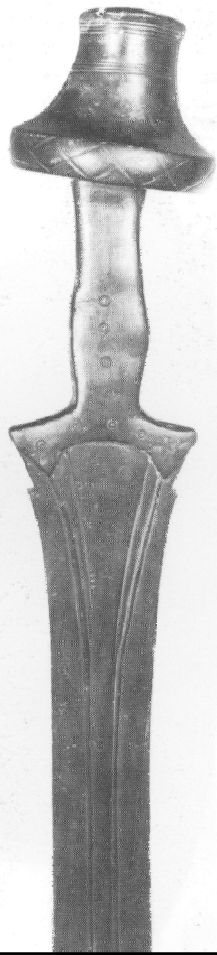
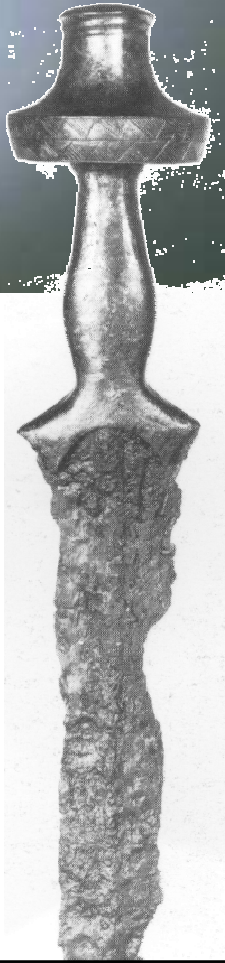
Zbroj a výzbroj

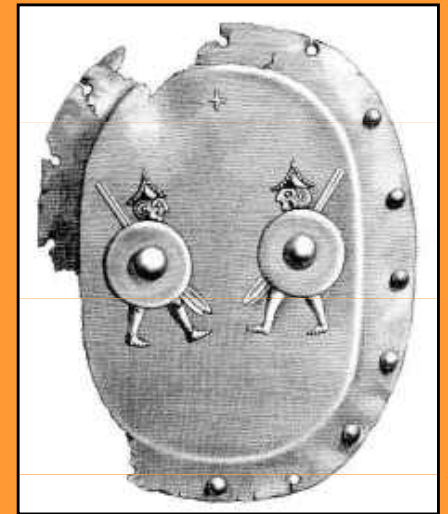
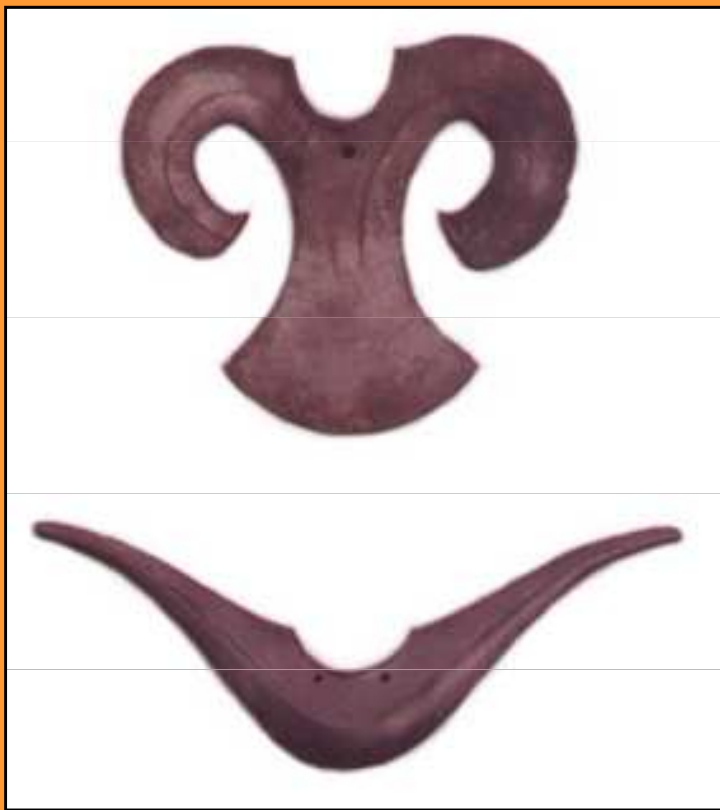
- meče (západ)
- sekáče (nástup v HD3)
- dýky (vystřídaly meče HD1)
- kopí (u nás)
- sekery (na jihu)
- pancíře
- náhlenice (elastické, řeckého původu)
- přilby



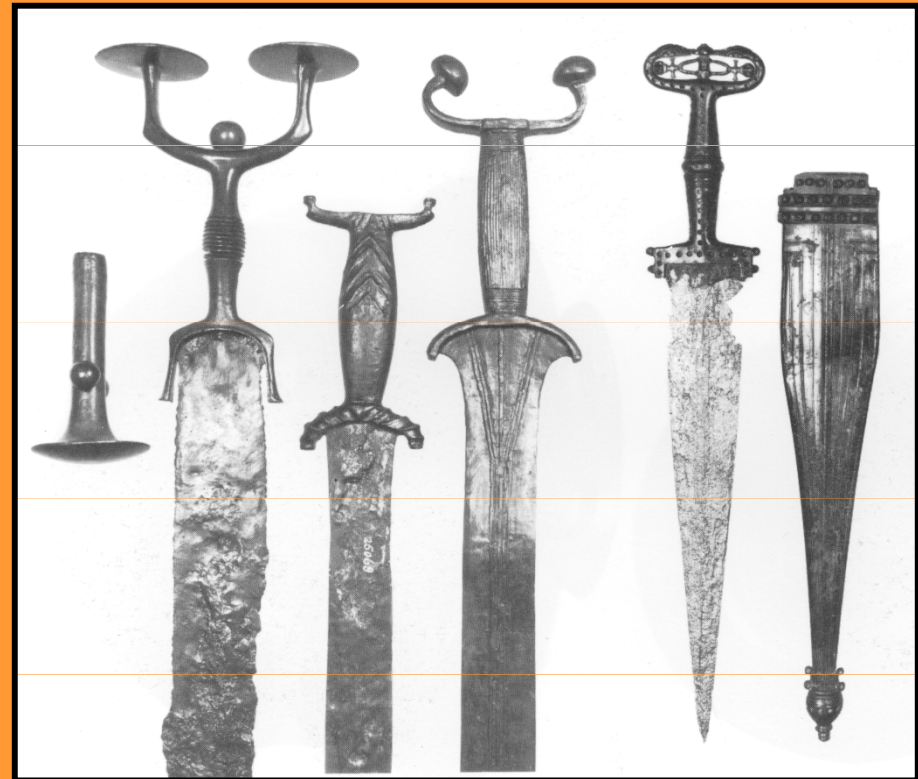
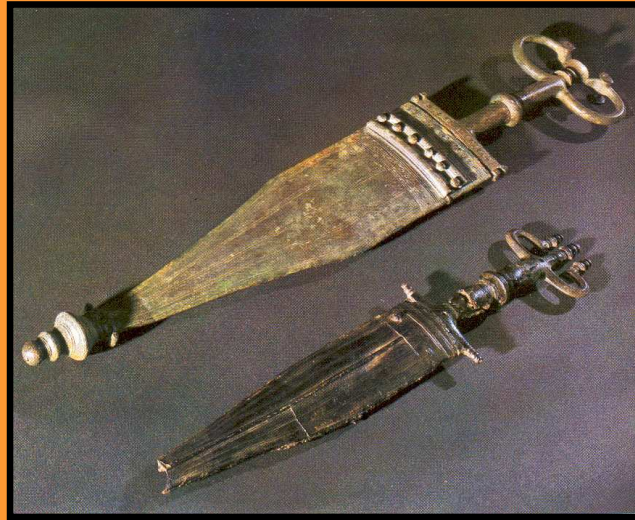


MEČE





DÝKY



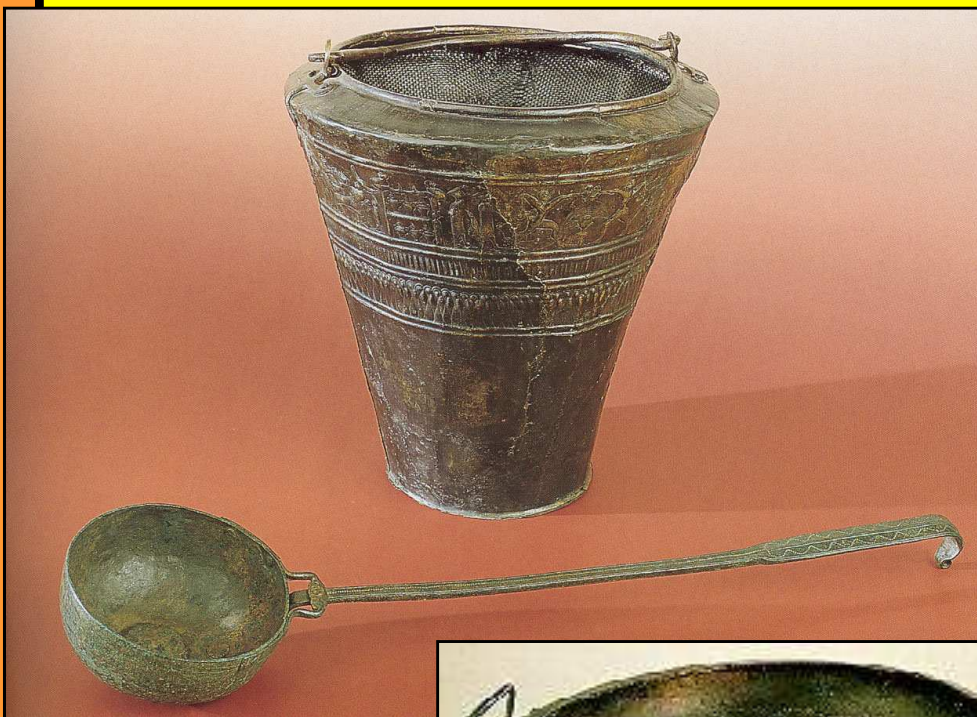
PRILBY



pancir

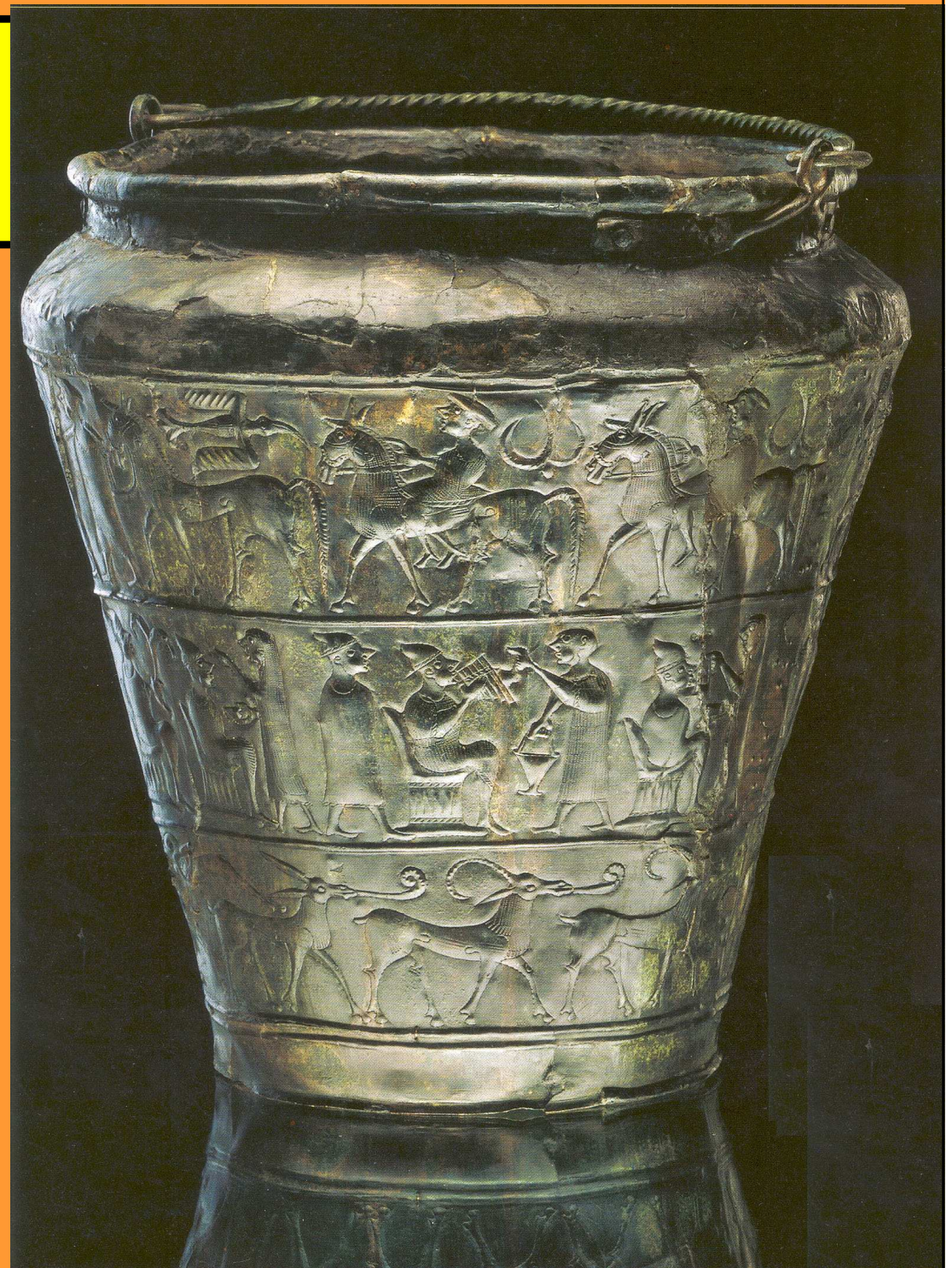


toreutika



Situly

– scény; Certosa, Vače, aj.



Spony

hadovitá



brýlovitá



s knoflíkem na patce



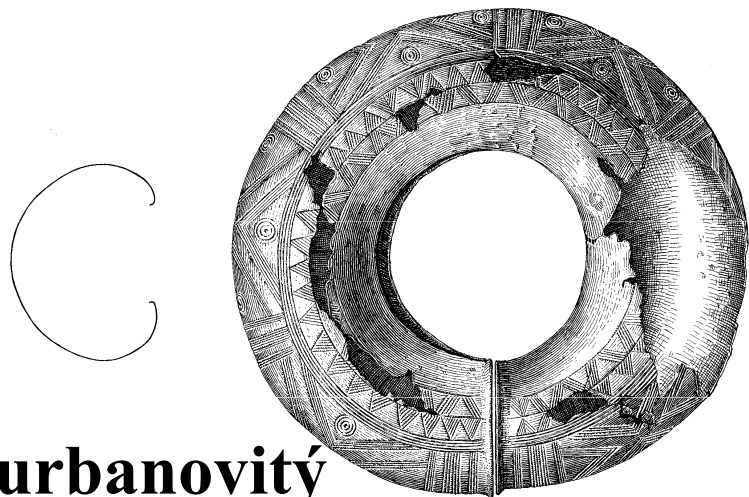
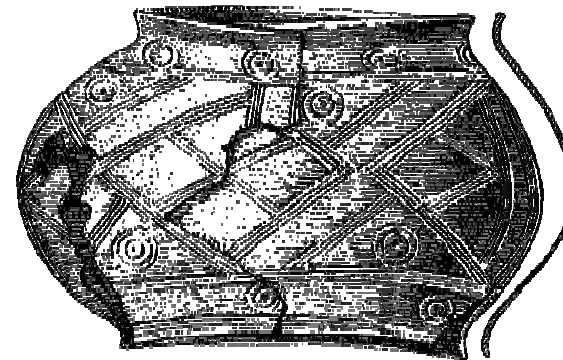
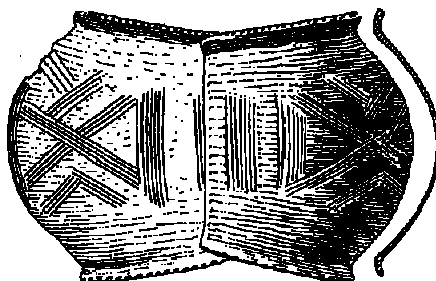
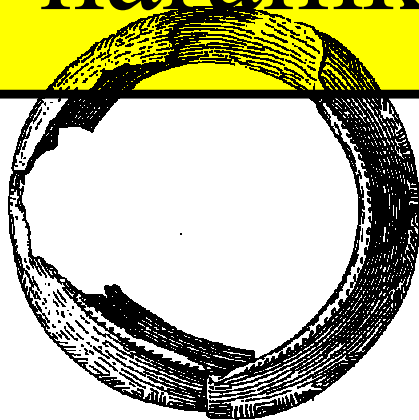
lod'kovitá



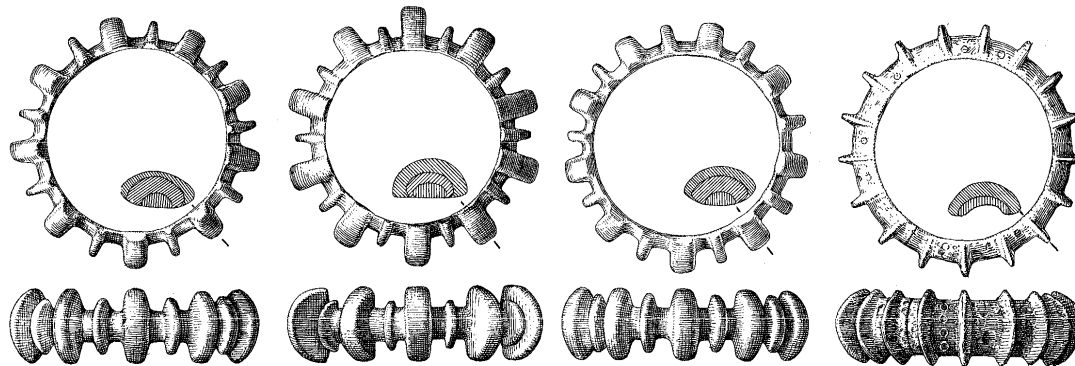
obloukovitá



náramky



turbanovitý



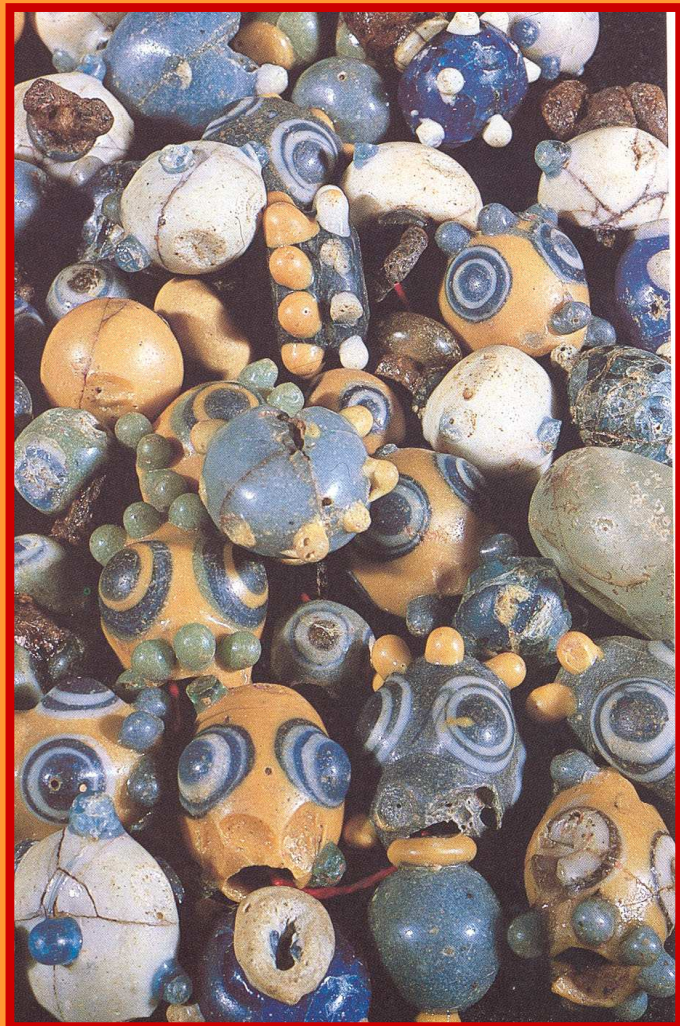
výrazně profilované náramky

Pasové zápony

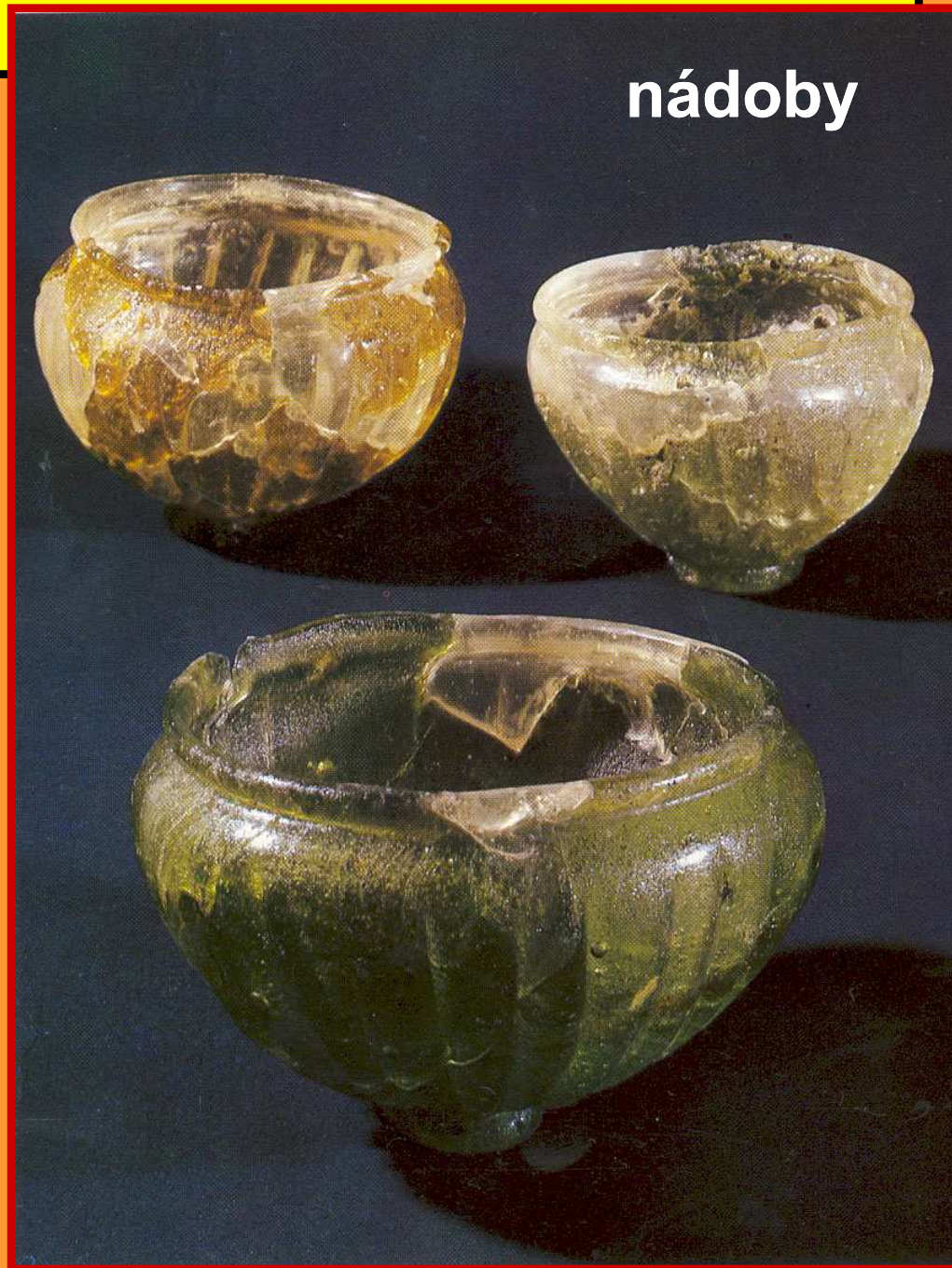


Sklo

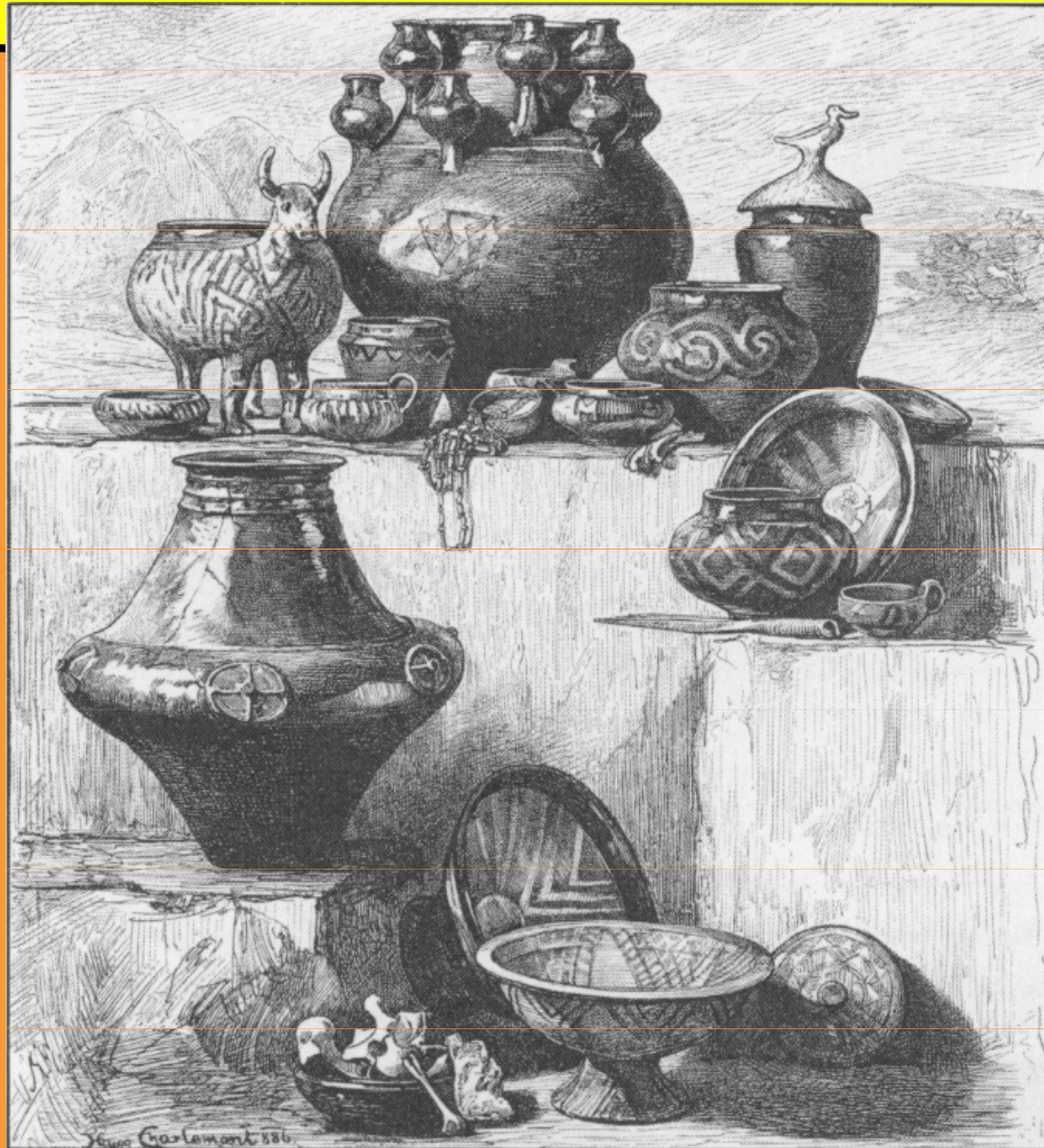
skleněné korálky



nádoby



Keramika



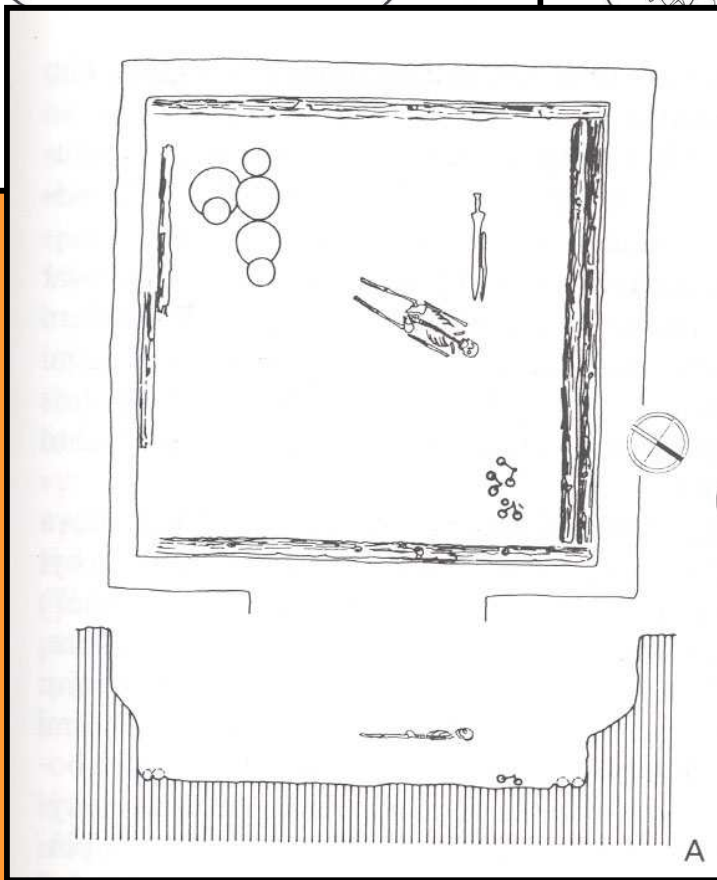
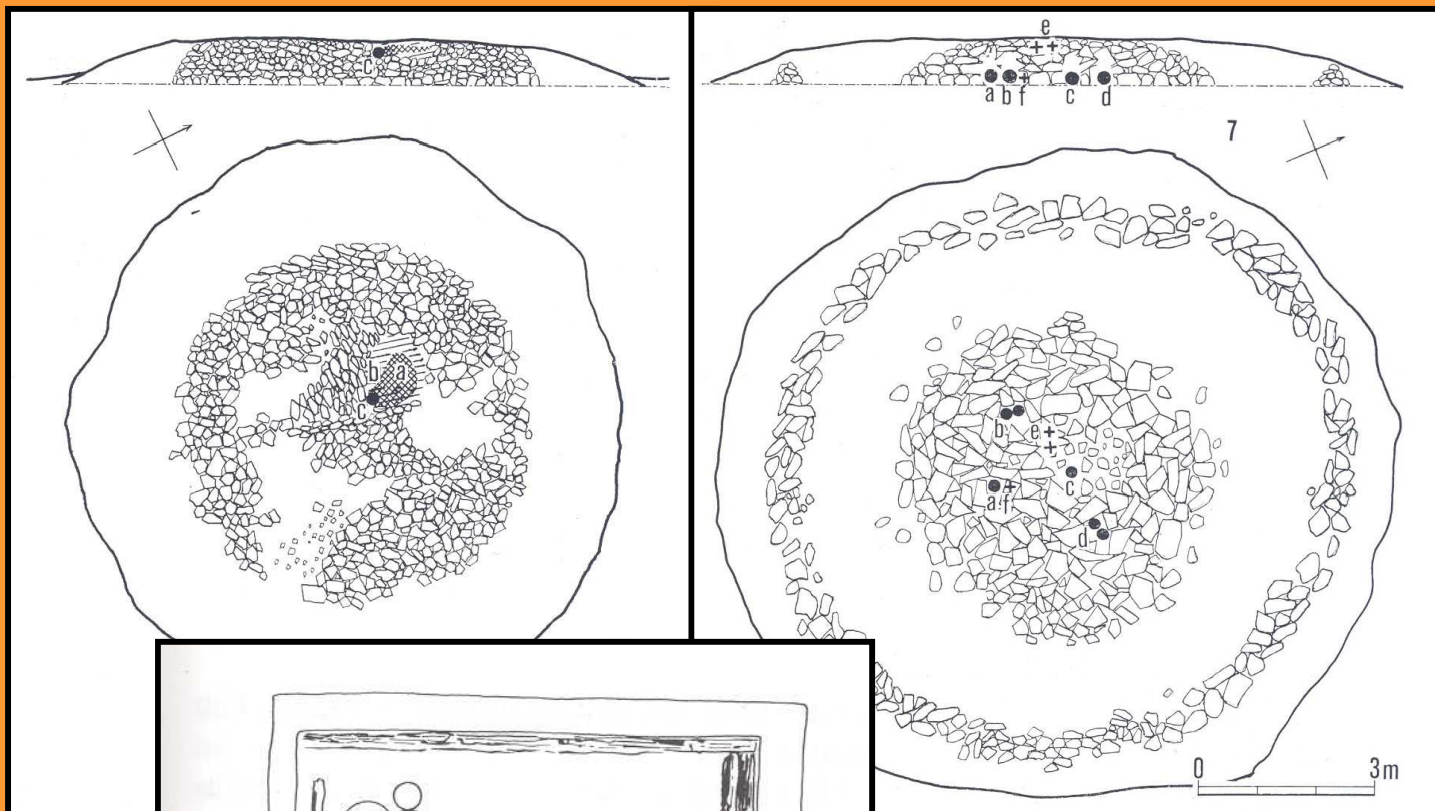
Keramika



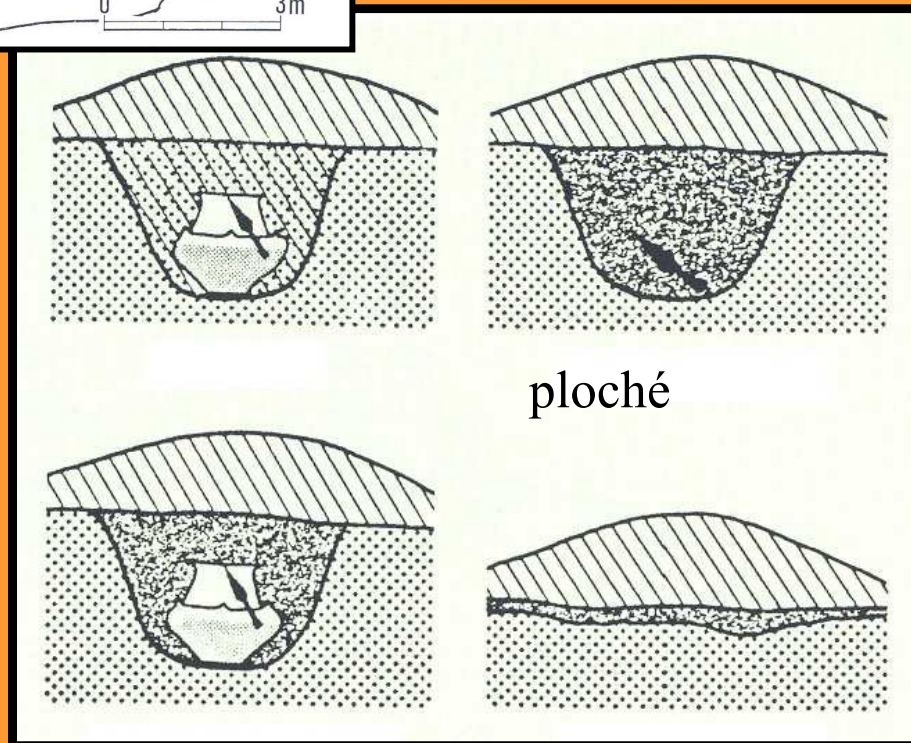
Tvary keramiky a toreutiky - srovnání



mohylové



k
o
m
o
r
o
v
é



ploché

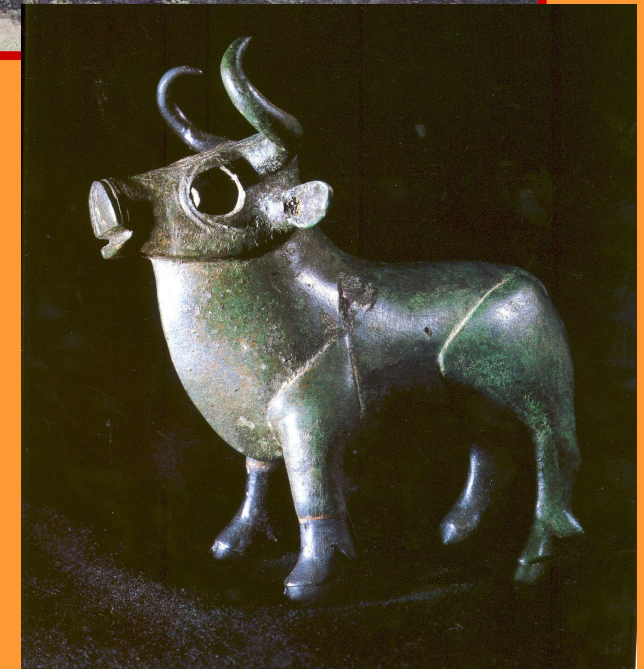


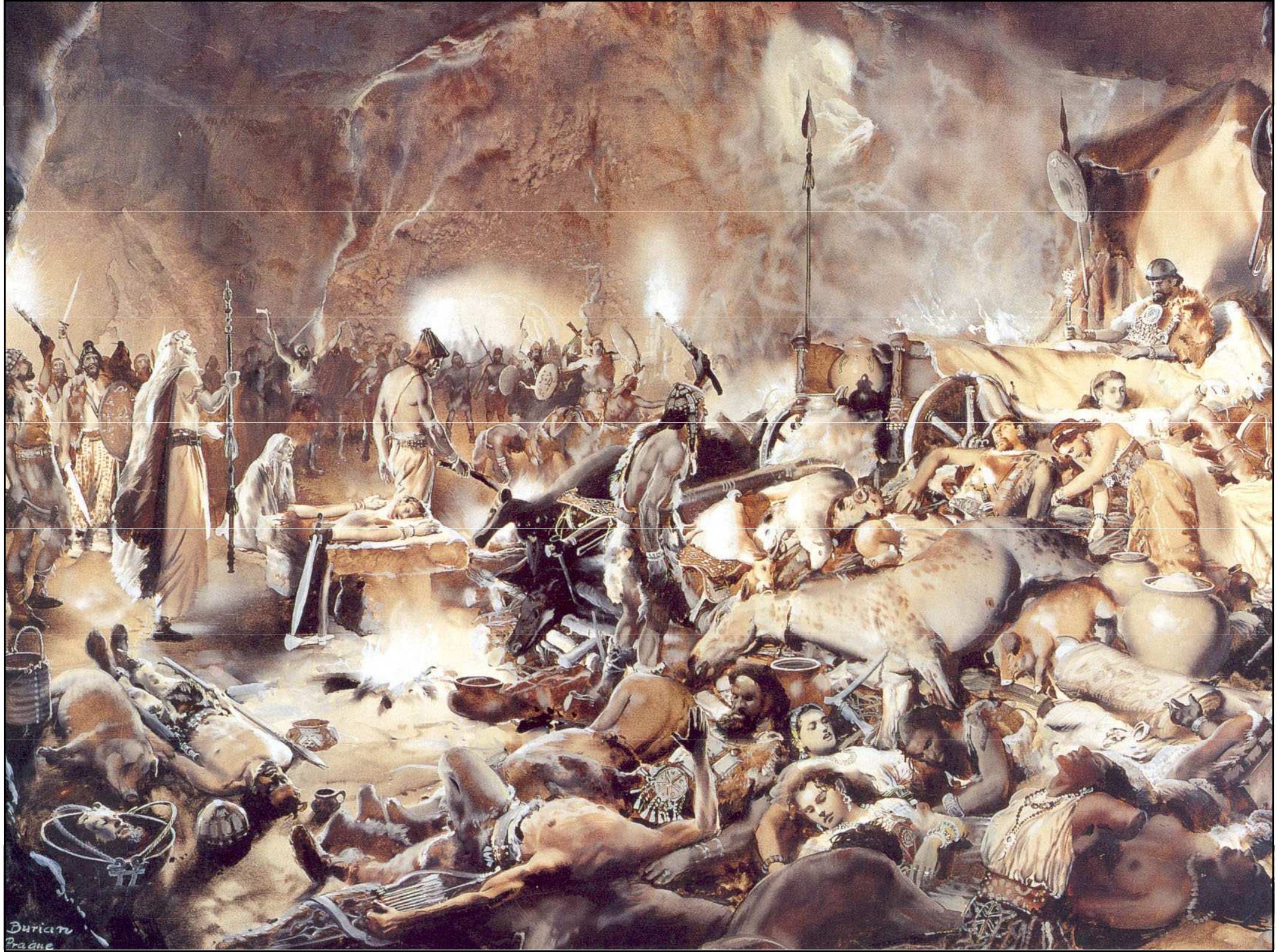
Býcí skála

- **jeskyně** (objevena r. 1872; J. Wankel)

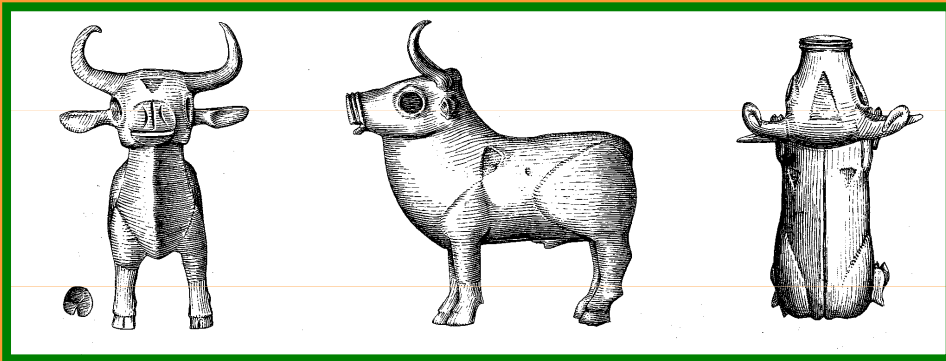
Horákovská kultura

- **obětiště** – 2 velká žároviště, poblíž kamenný oltář a dláždění
- v zadní části – kovářská dílna
- v předsíni 40 skeletů (sečné zranění)
- spálené obilí, zuhelnatělé maso, smůla, textilie, lněné příze, koše z proutí, keramika, nástroje, šperky, jantar, sklo, pozůstatky čtyřkolových vozů, pancíře, helma, sekera (z jihu), vědra, kotlíky aj.
- figurka býčka, tzv. žezlo
- kovový inventář kultury **Vekerzug** (spojováno se Skýty)





Durica
Prague

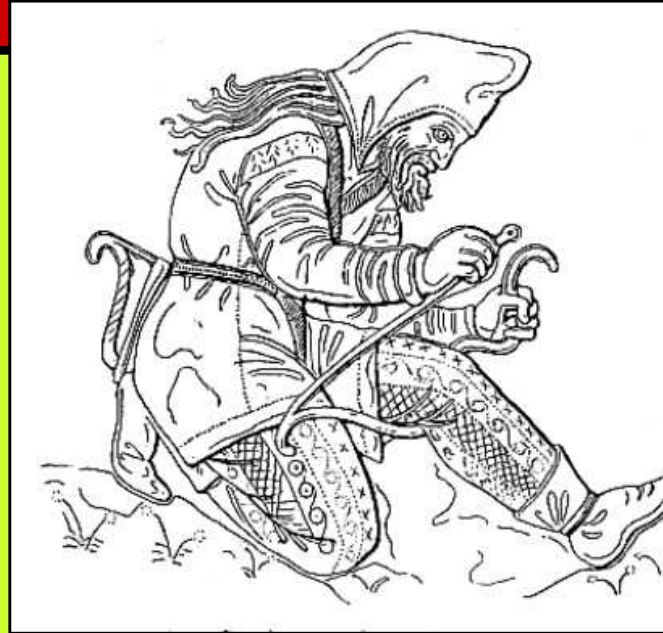


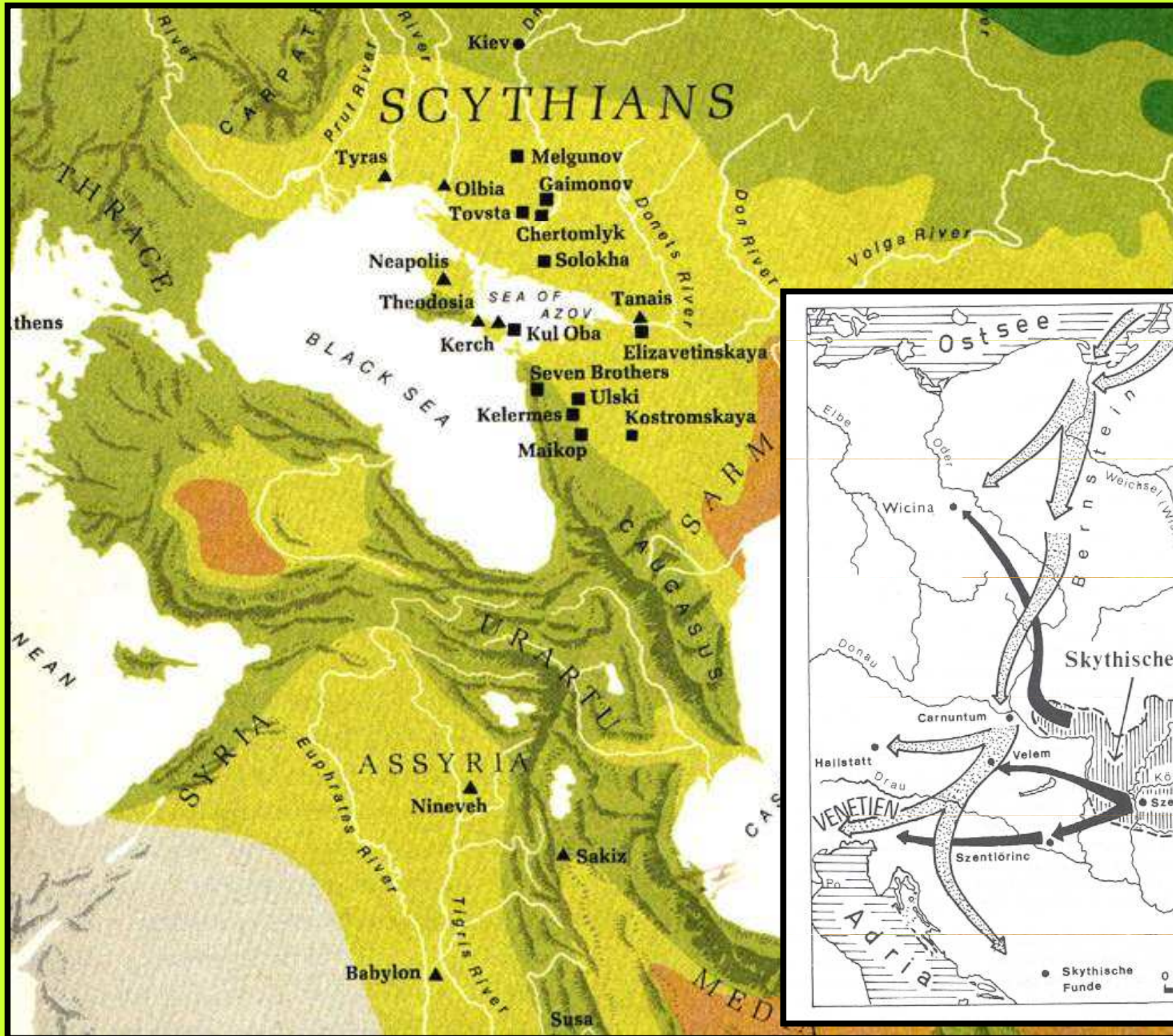
rekonstrukce vozu

„kovárna“

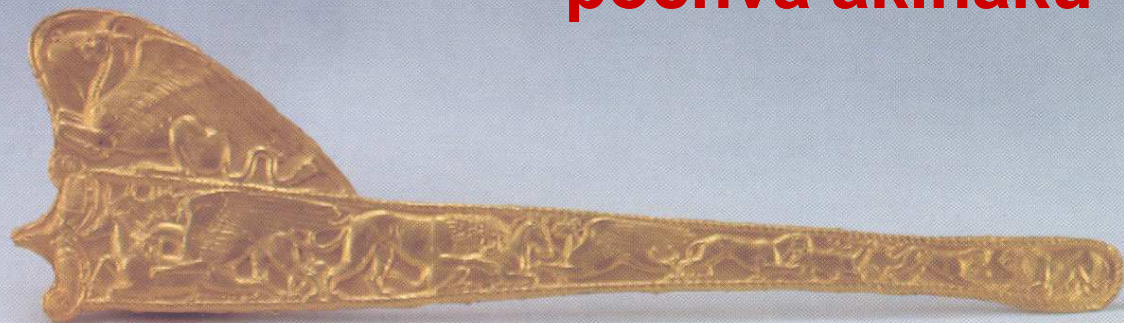
Skýtové

- stepní etnikum z Příkladnomoří
- vpád do střední Evropy ve stupni HD2 (pozdní halštat)
- akinaky, čakany, hroty šípů, postranice
- kultura Vekerzug v Karpatské kotlině





pochva akinaku



akinaky

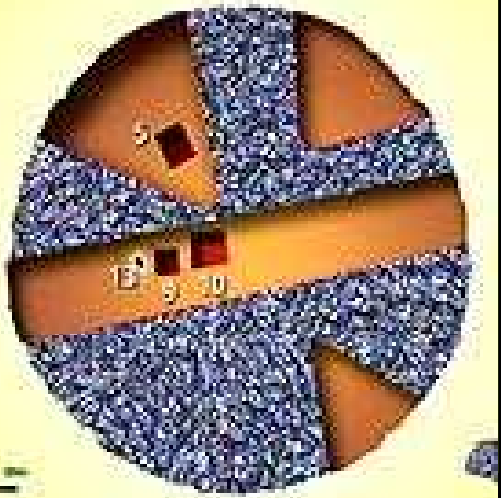


Vettersfeld/Witaszkowo



pintadera





kurhan



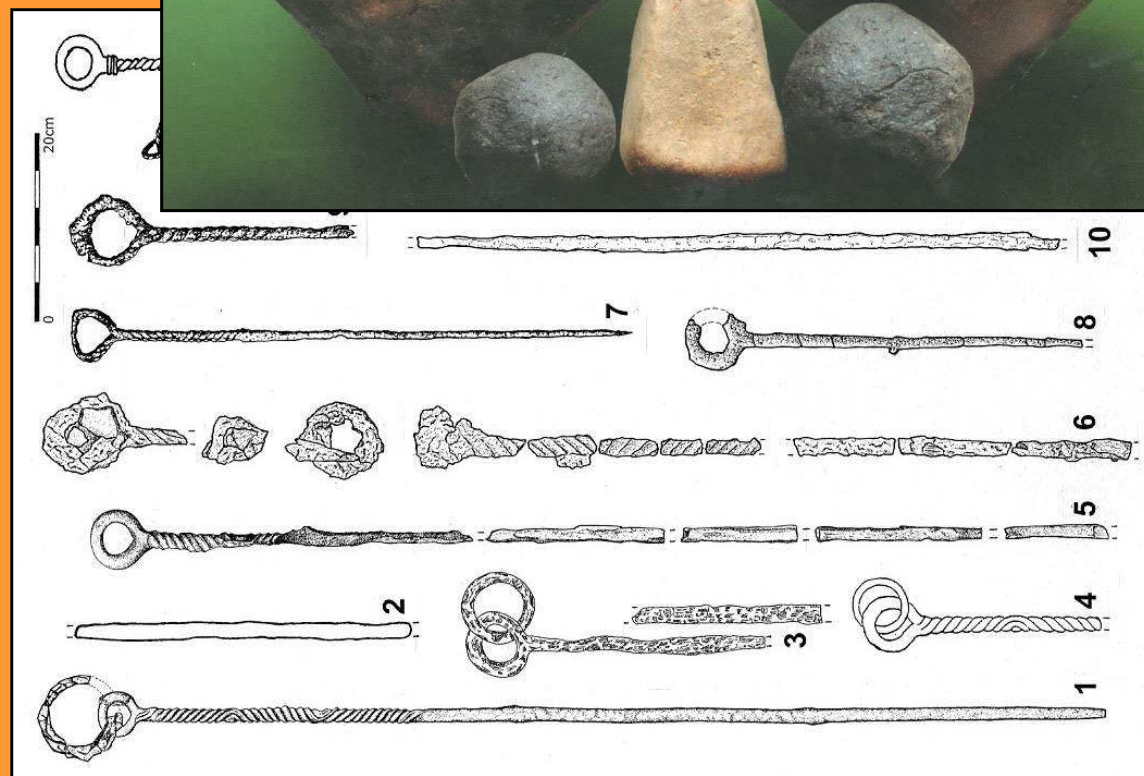
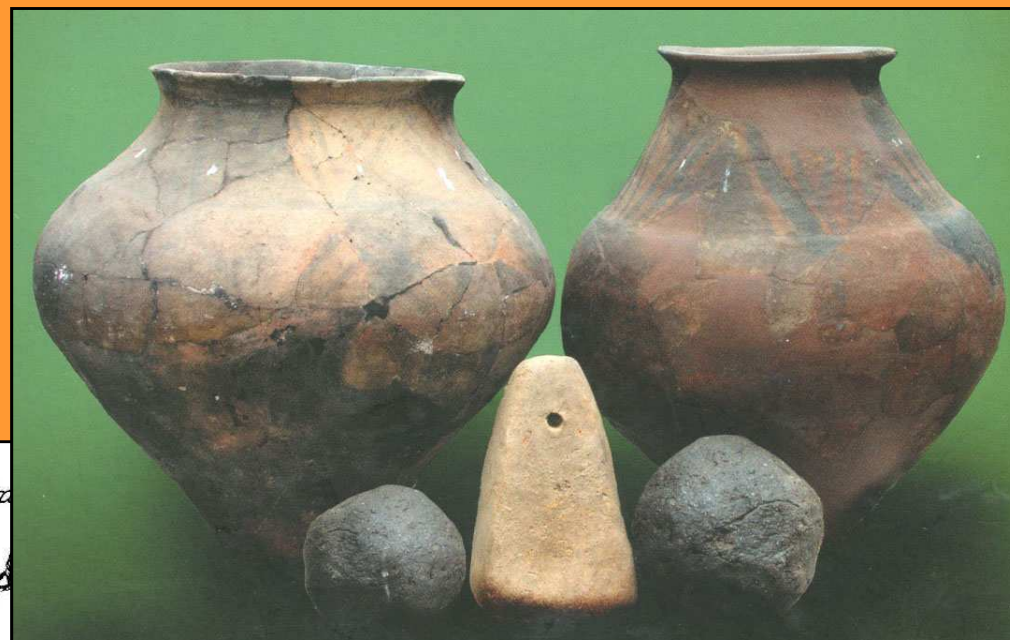
Horákovská kultura

keramika

- zásobnice, osudí (amfory), misky, hrnce, šálky, plastika
- amforovité zásobnice s černou pásovou malbou
- první točená keramika
 - misky se zataženým okrajem a vnitřní tuhovanou pásovou výzdobou
 - mřížky, klikatky, horizontální pásy

kovy

- železné předměty:
 - militária: meč, kopí
 - rožně
- bronzová toreutika (mísy s tepanými sluníčky a ptáky, situly, kotlíky, válcovité cisty, cedník)
- šperk
 - dominují spony
- koňská udidla



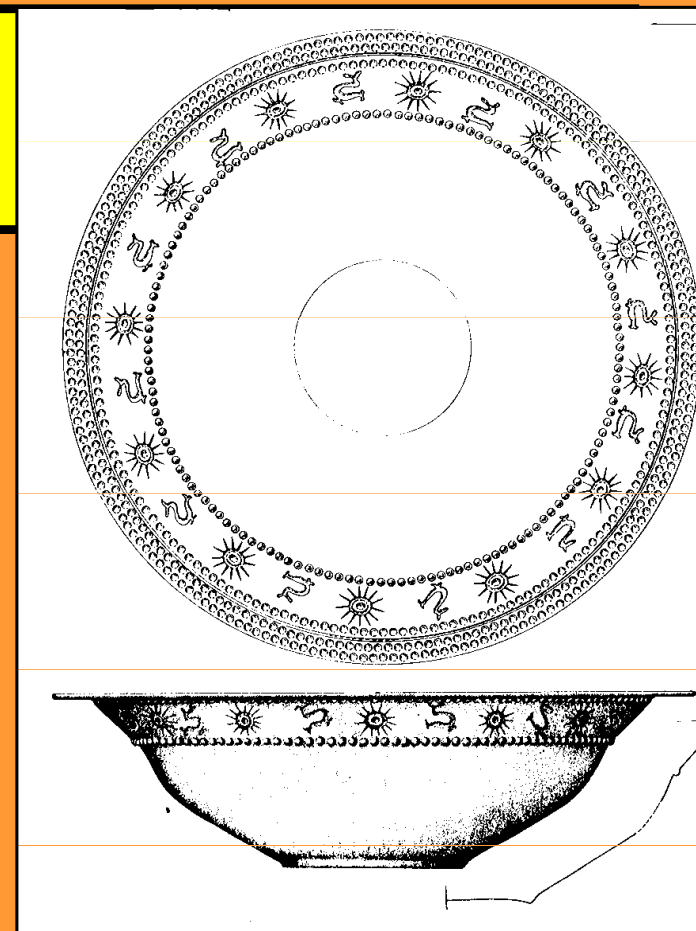
Horákovská kultura

sídliště

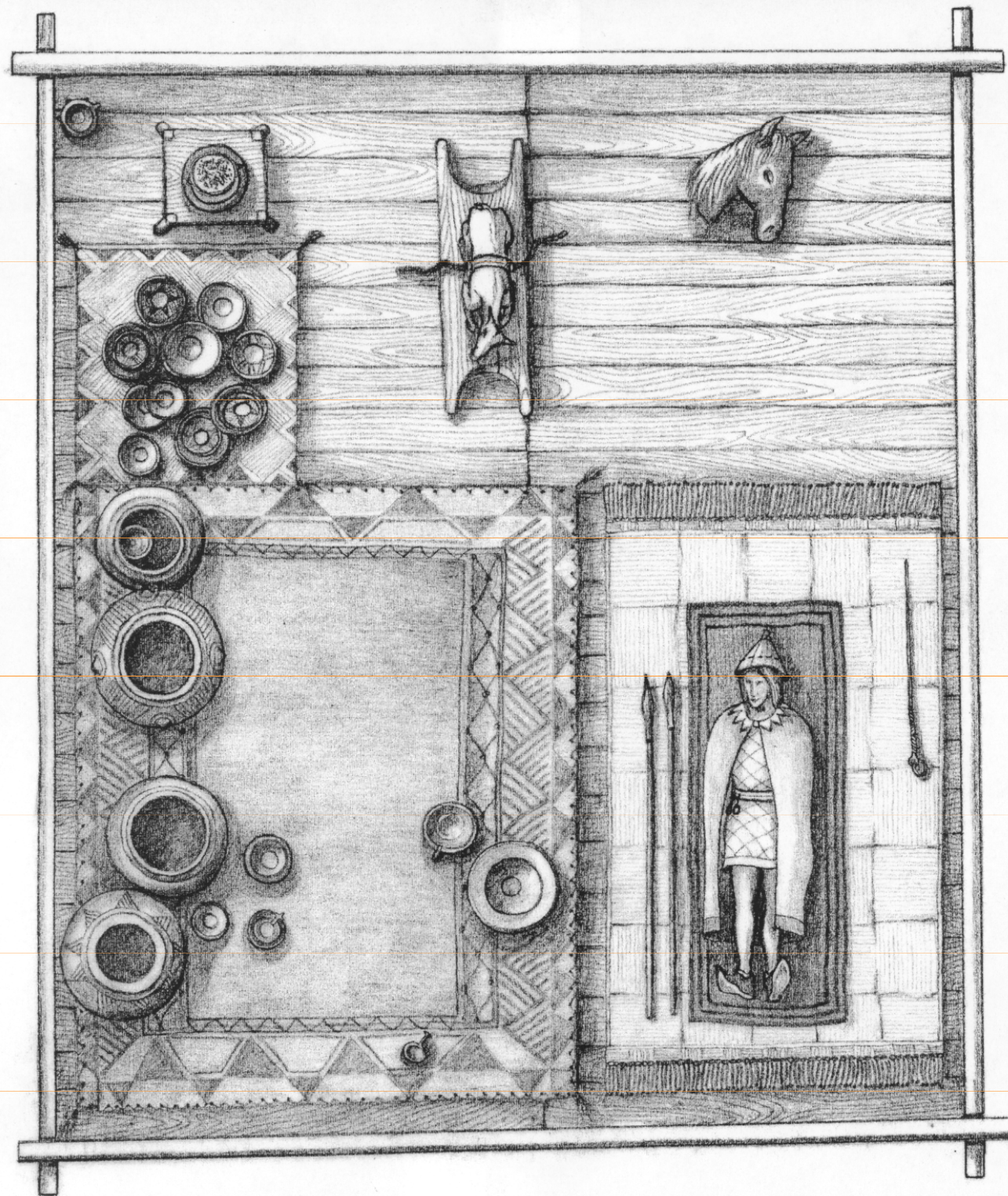
- venkovská otevřená se zahloubenými domy
 - Těšetice
- malá hradiska (HD2)
 - Náporky u Oslavan,

pohřebiště

- **velmožské soliterní (6)** – knížecí mužské (Hlásnice u Horákova, Holásky, Kukla u Oslavan, Kopeček u Šaratic)
- komorové hroby (mohyla)
- jamkové
 - Modřice, Vojkovice, Ořechov



Bratčice



PlatEnická kultura

keramika

- **tvary:** amforovitě zásobnice s nálevkovitým hrdlem, nízké mísovitě tvary, koflíky a misky, bohatě zdobené talíře
- **výzdoba:** leskle tuhovaná, rytá, malování
 - nápadný je dvojbarevný povrch (vnitřní světlý, vnější tmavý)

kovy

- bronz - šperk a toreutika
 - lodčkovité a harfovité spony
 - depot koflíků v cistě z **Nákla**
 - nákončí pochev
- železo – sekery, nože, meče, kopí a hroty šípů



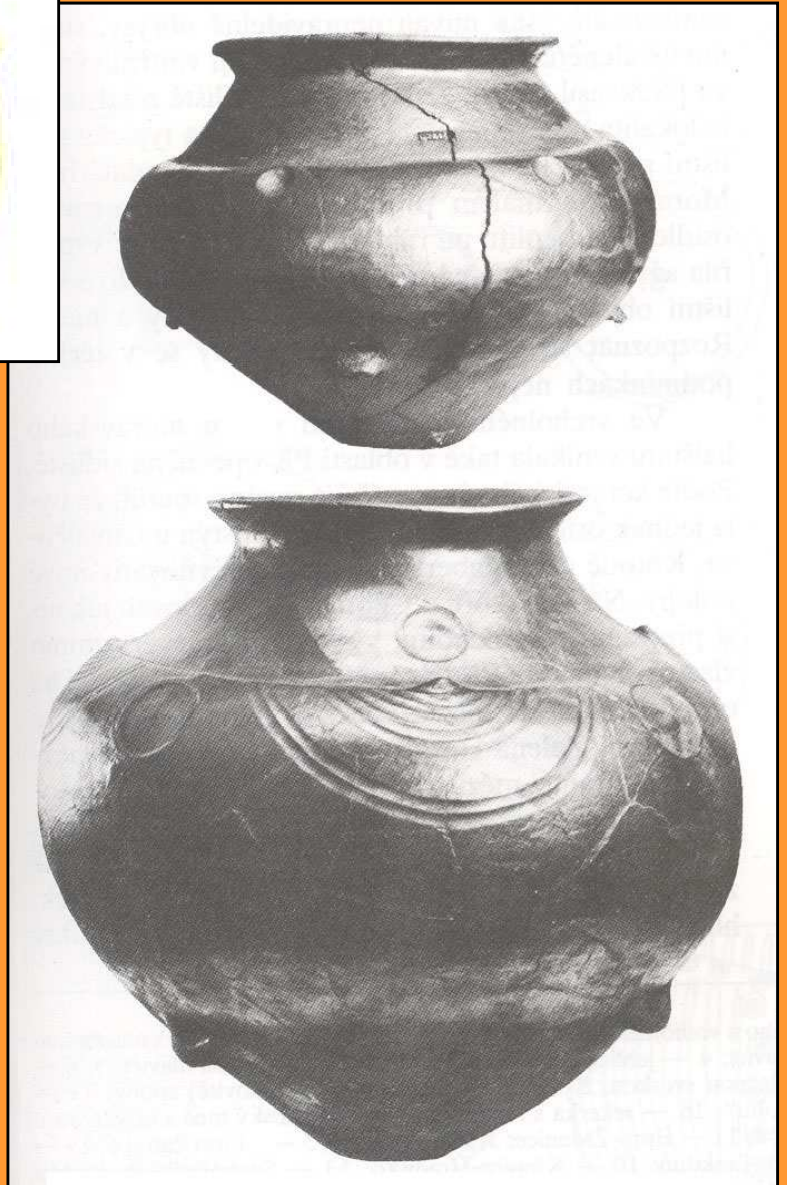
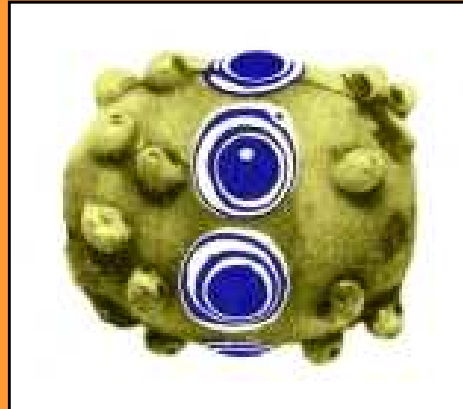
PlatEnická kultura

sídliště

- málo zkoumaná otevřená
 - Palonín, Skalice
- **hradiska**: - zániky v – 6. st. (trojbřité hroty šípů)
- **dvorec**

PR: pokračují ze slezské fáze nebo nová pohřebiště

- výbava: **amfora**
- ploché žárové hroby
- později komorové
 - Jevíčko, Moravičany, Horka nad Moravou, Určice, Platěnice
- bohaté mohyly – průnik z HK
 - Královský kopec u Těšetic, Náklo



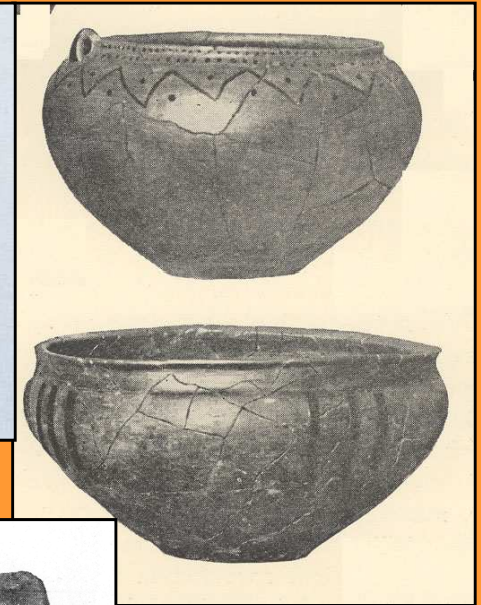
Bylanská kultura

keramika

- **tvary:** amforovitě zásobnice s nálevkovitým okrajem a úzkým hrdlem, talíře, džbánky
- **výzdoba:** malování (geometrický styl) - černá na okrové až karmínové; v pozdním období je nahrazeno kolkem, radélkem a rastrem
- zvláštní tvary
 - mondidoly, amulety (hrob v Poděbradech), zoomorfní

kovy

- bohatá bronzová toreutika
- železné součásti vozu a koňského postroje
- meče s pochvami, hroty kopí, sekerky, nože
- spony: brýlovité, lodkovité a harfovité



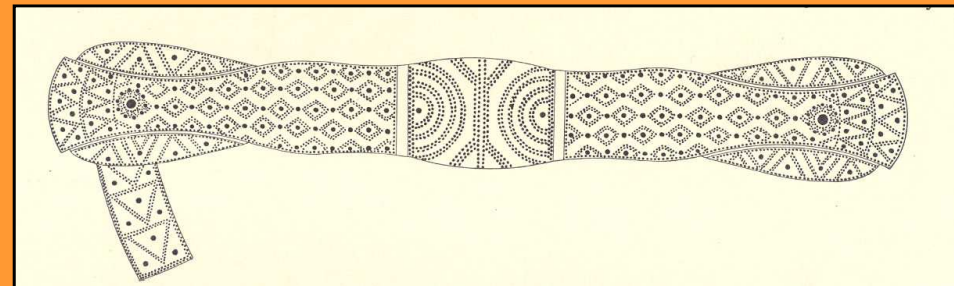
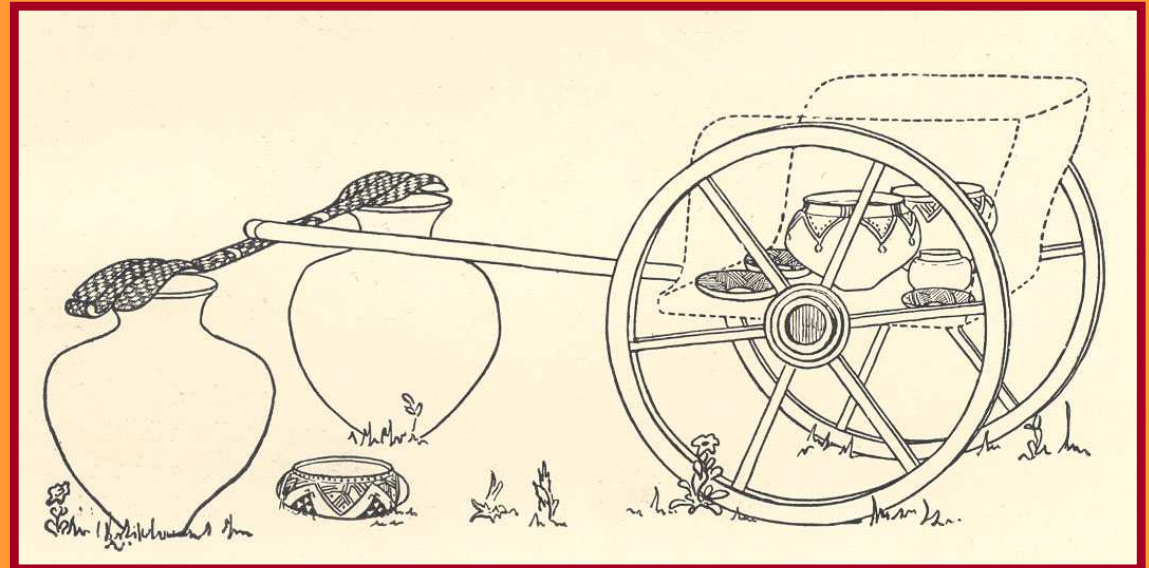
Bylanská kultura

sídliště

- hrazená o velké rozloze
 - Minice, Hostivař, Závist u Zbraslavi – kultovní areál

PR:

- ploché žárové hroby
- komorové hroby
- velmožské mohyly s kostrovými i žárovými hroby (nejstarší ve střední Evropě) – dřevěná jha
 - Plaňany, Hradenín, Ohrada u Kolína



Halštatská mohylová

keramika

- **tvary:** amfory (s vodorovným žlábkováním), teriny, mísy, koflíky, hrnce a později talíře
- **výzdoba:**
 - rytá (meandr);
 - černá malba na červeném podkladě

kovy

- ve starší fázi spíše západoevropské
 - kování vozu a postrojů, meče, nože, masivní žebrované náramky
- v mladší fázi více toreutiky z JV
 - bronzové mísy s tepanými sluníčky a ptáky, sítuly a cisty
- šperk – bronz
- zbraně a nástroje - železo



Halštatská mohylová

sídliště

- polozemnice, kůlové stavby
- dvorce (Nemětice)
- hradiska
 - malá 1ha
 - o ploše 10 ha

PR: pod mohylami

- mohylníky – žárové (popelníkové)
 - Hemery u Bechyně, Svářeč, Tajanov
- Burkovák – kultovní místo

