

Doba římská



Periodizace DŘ

- **starší DŘ**

- **DŘ A** – horizont plaňanských pohárů **35 -10 př.n.l.**

- **DŘ B1** – horizont Marobudovy říše, spony s očky
10 př.n.l. – 50 n.l.

- **DŘ B2** – **50 - 150**

- **DŘ B2/C1** – horizont markomanských válek **150 - 180**

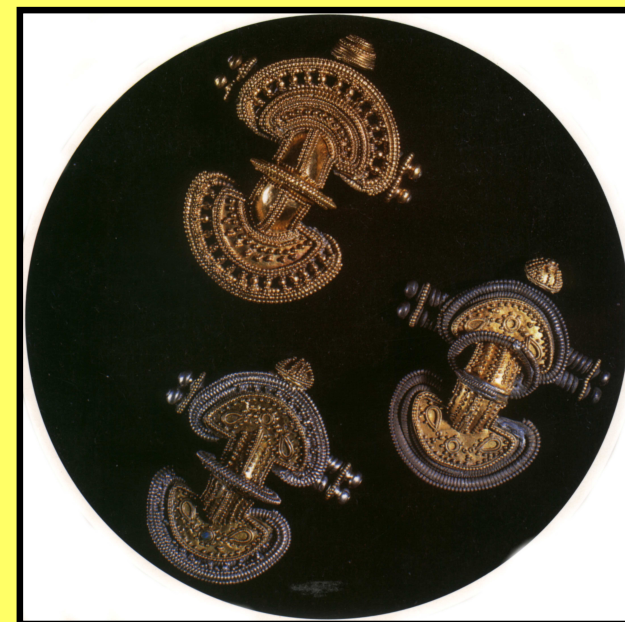
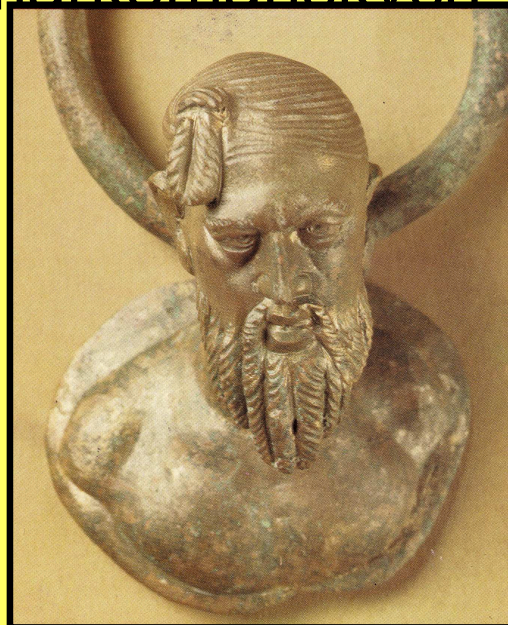
- **mladší DŘ**

- **DŘ C1** – **180 - 250**

- **DŘ C2** – **250 - 300**

- **pozdní DŘ**

- **DŘ C3** – **300 - 380**



Hlavní rysy DR

- Barbaricum versus římská říše (ŘŘ) a její provincie
- pohřebiště (knížecí hroby – Mušov, Beroun – Závodí)
- kontakty s ŘŘ (obchodní, vojenské, aj.)
- stopy římského vojska
- antické písemné prameny
- jména kmenů a vládců
- první germánská říše (Marobud)

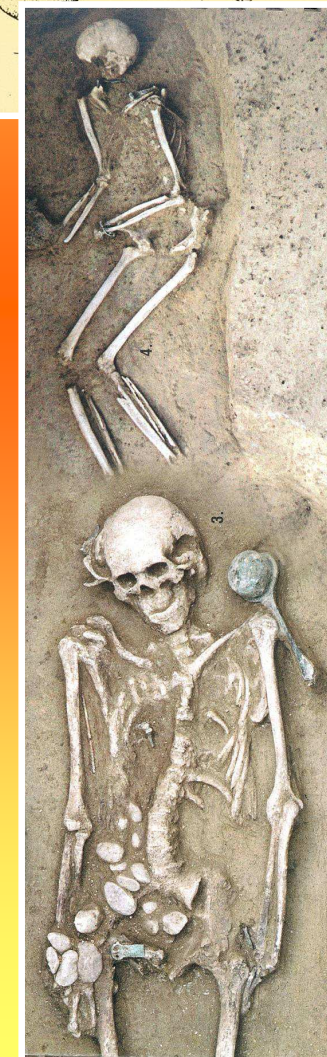
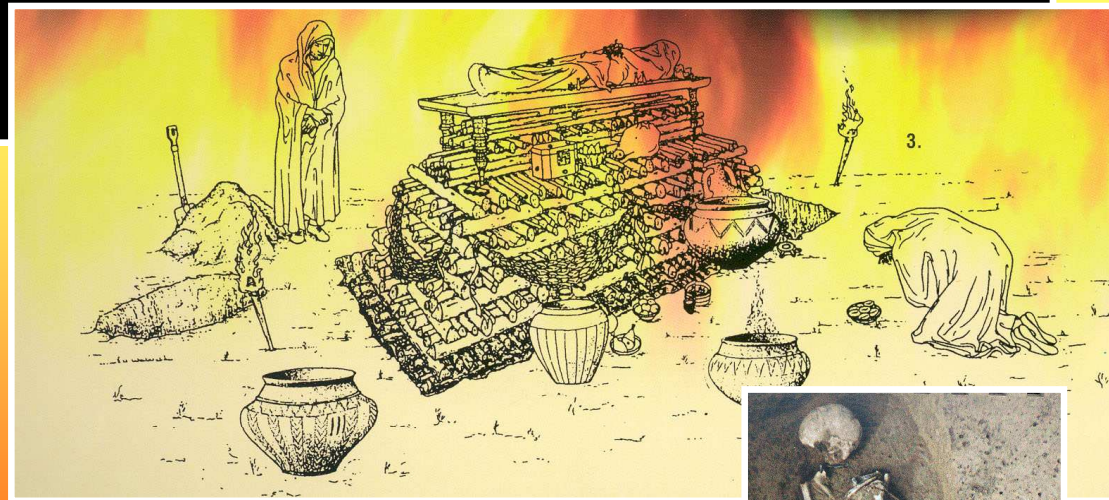
DR

PR

- převaha kremace
- deformování předmětů ukládaných do hrobu
 - osobní šperk
 - výzbroj
 - toreutika
 - potraviny – zvířecí maso (prase, tele, kuře, aj.)

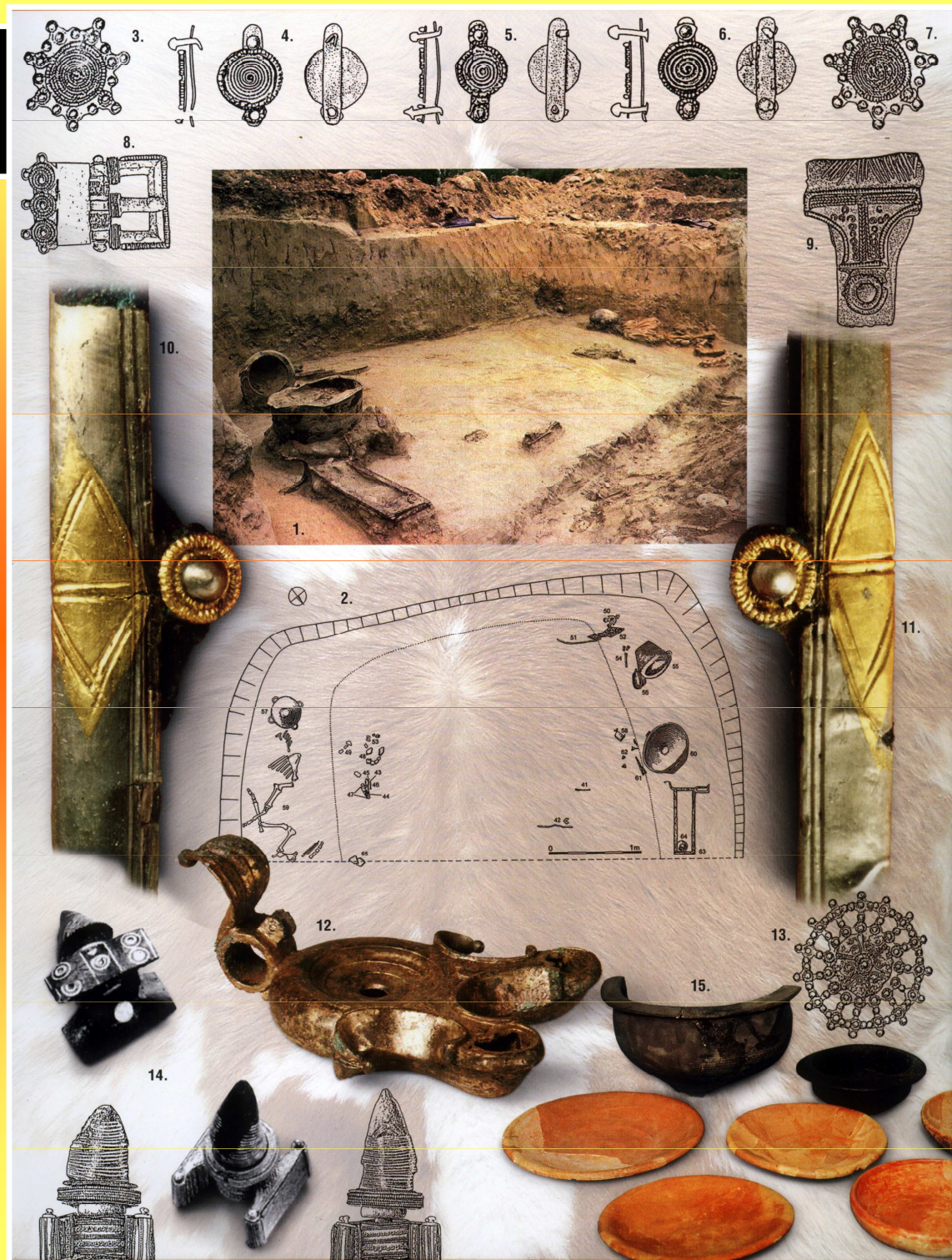
pohřebiště:

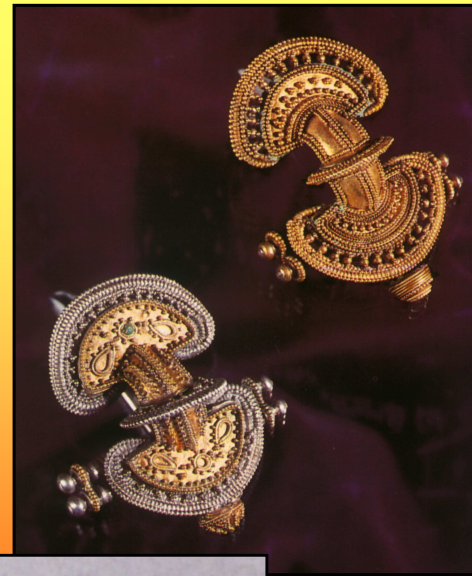
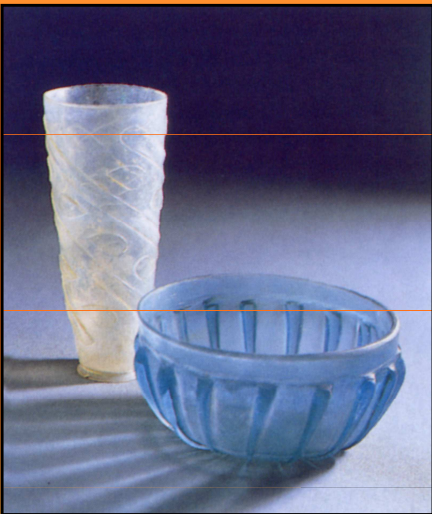
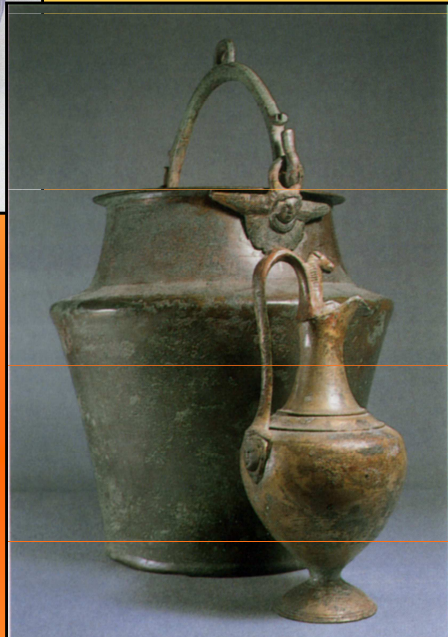
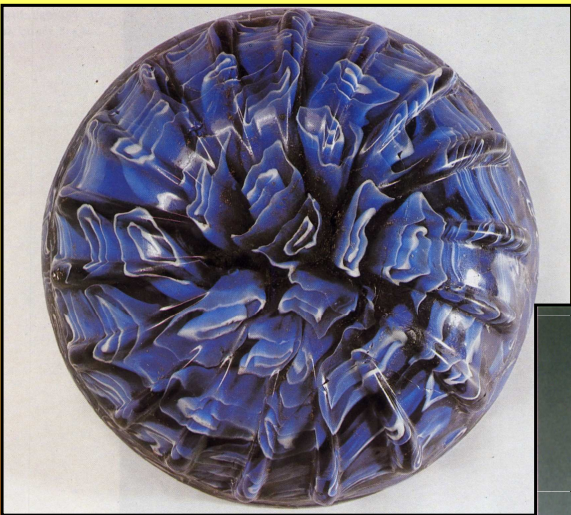
- **žárová**
 - popelnicové hroby
 - jámové hroby
 - Třebusice, Přešovice, Dobřichov-Pičhora, Kostelec na Hané, Kostolná
- **birituální**
 - Mikulov



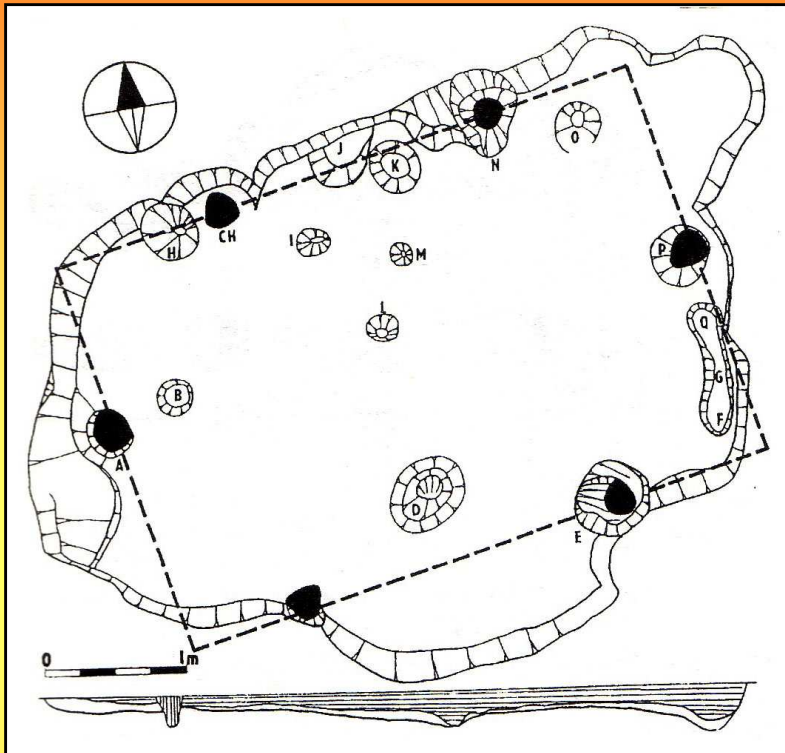
DŘ

- **bohaté kostrové hroby**
 - ve starší DŘ – horizont – **lubieszewský (lubsowski)**
 - minimum zbraní
 - bohatá výbava (římské „importy“, ostruhy)
 - výdřeva hrobové komory
 - v mladší DŘ – horizont – **Leuna – Haßleben - Zakrzów**
 - se zbraněmi a další bohatou výbavou (domácího původu)
- **bohaté žárové hroby**
 - v bronzových nádobách, římské importy, zbraně, osobní šperk
- **nerituální hroby**
- **kenotafy**



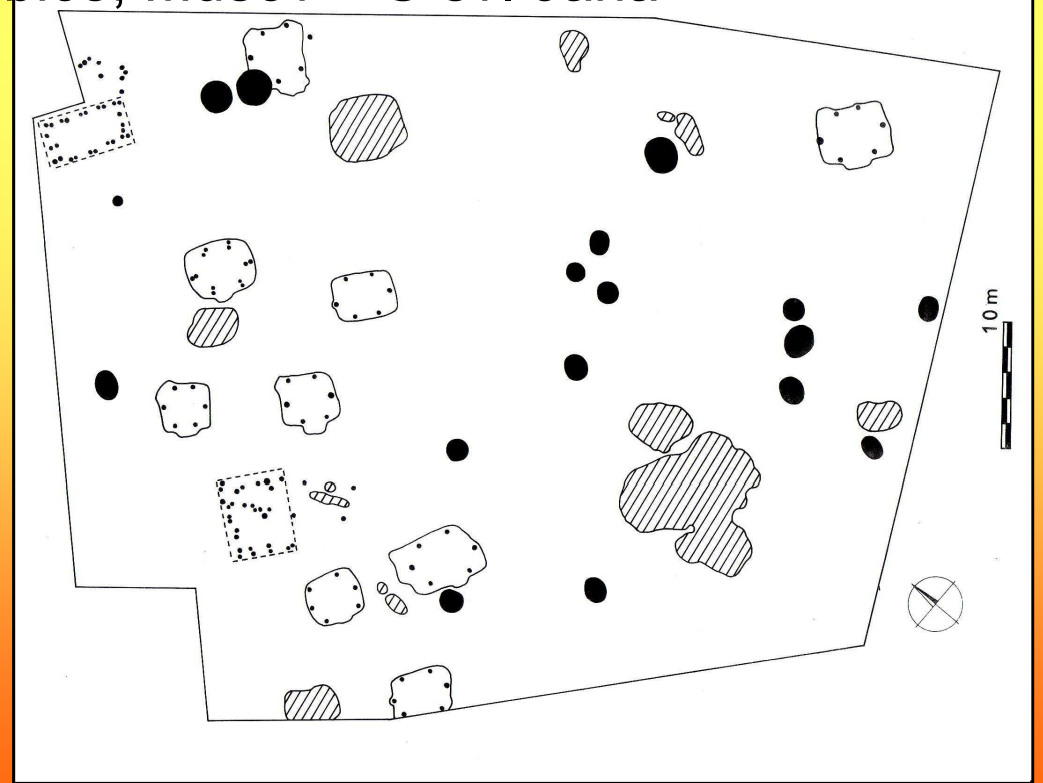


sidlište



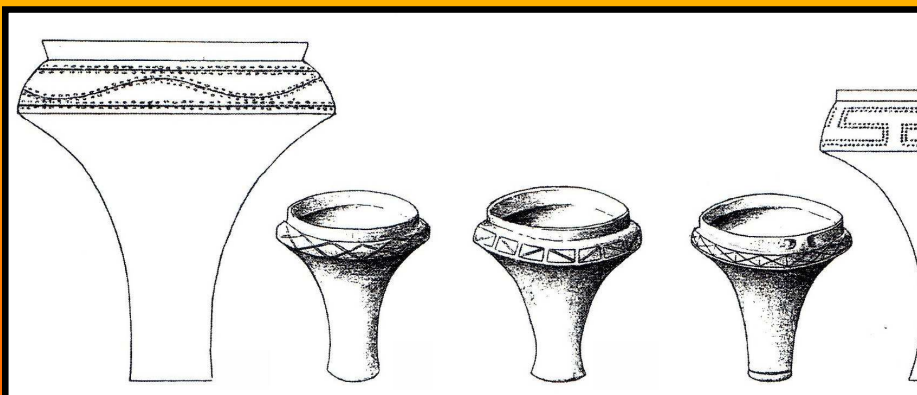
- nížinná neopevňená

- **lokality:** Vyškov, Mlékojedy, Březno, Holubice, Mušov – U sv. Jana

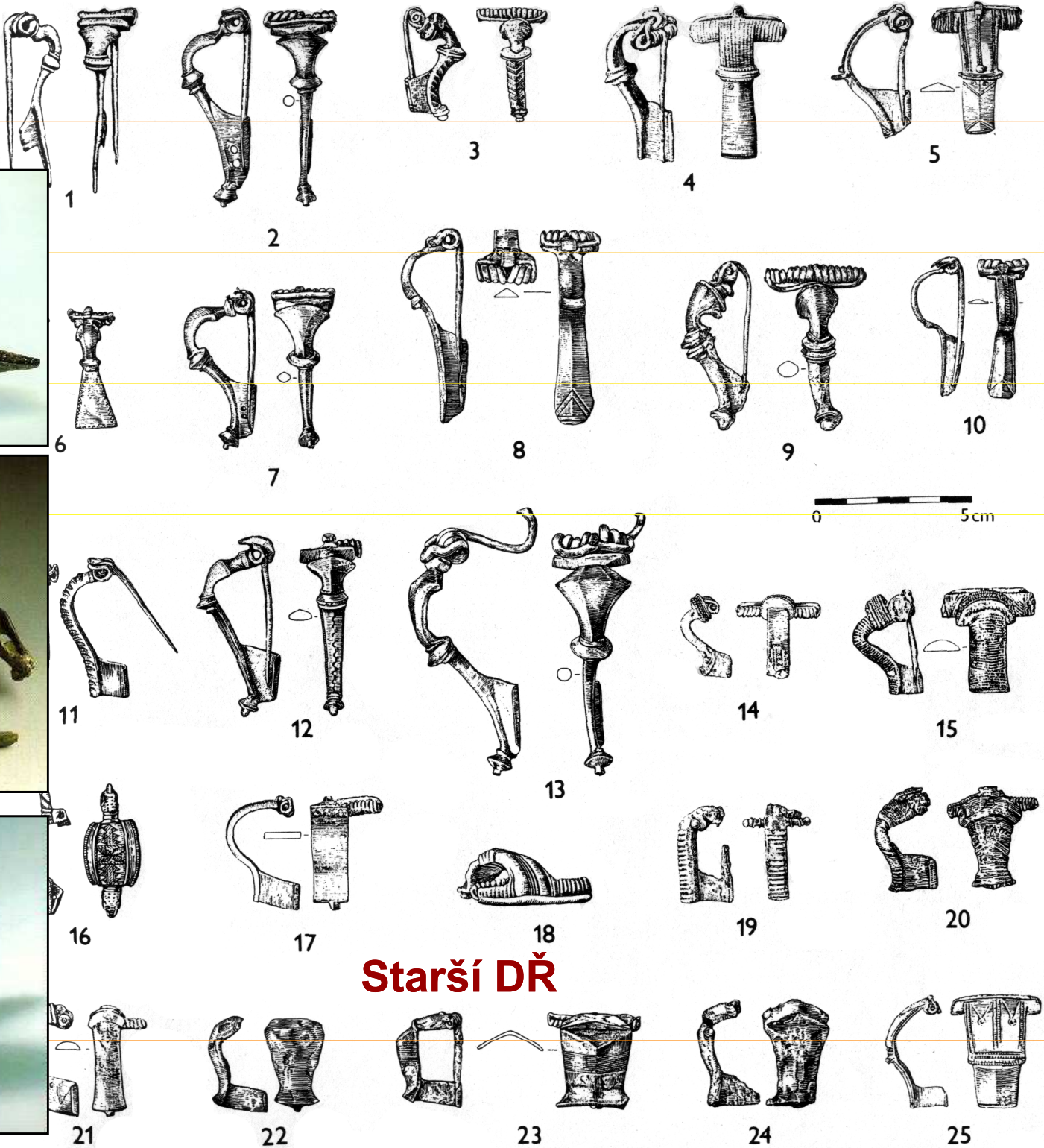
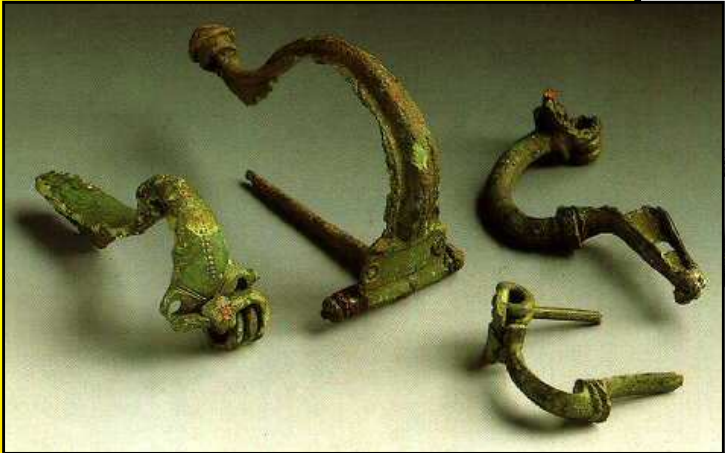


keramika

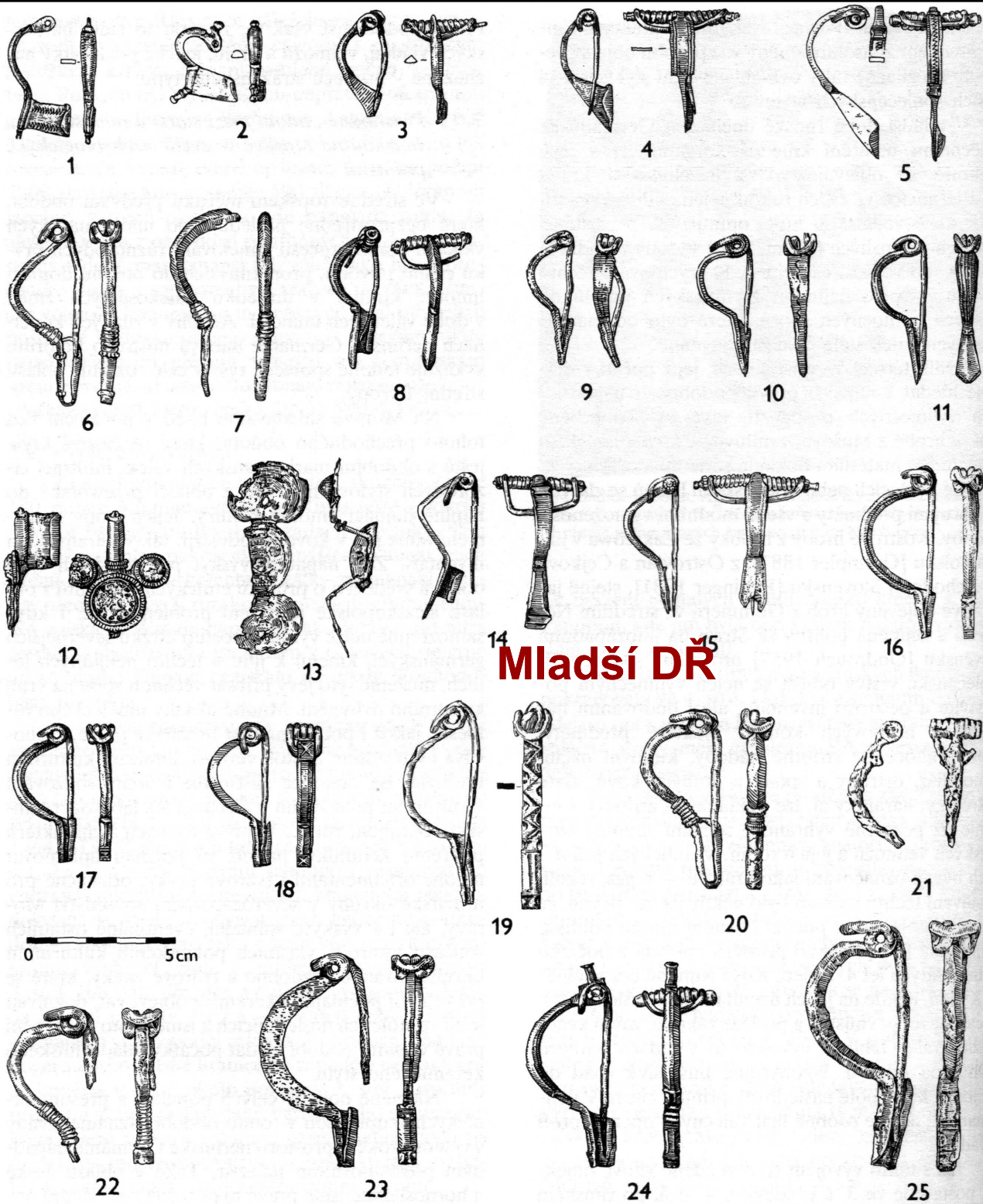
- **tvary:** hrnce, misky, teriny, lahve, pohárky, cedníky; tyglíky
- přesleny, tkalcovská závaží
- **typy:** plaňanská, jiříkovická (šedá na kruhu)
- v roce robená, točená na kruhu
- hrnčířství
 - **pece** – osamoceně nebo dílna (Jiříkovice, Olomouc-Neředín)

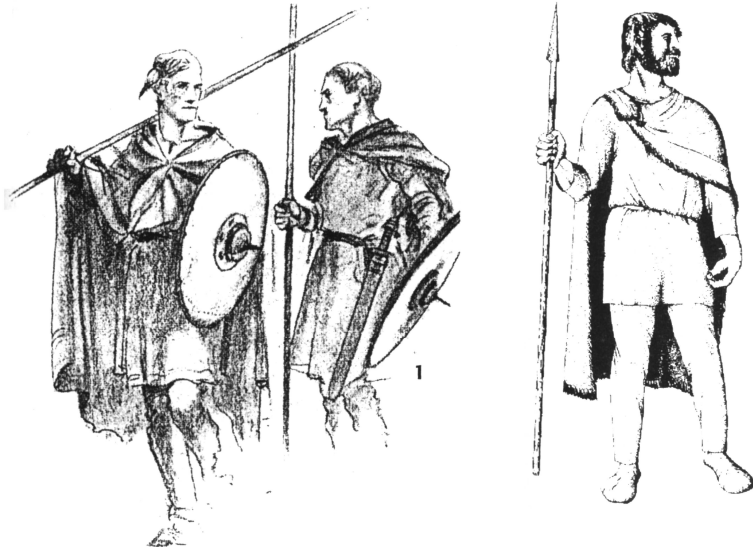


Spony

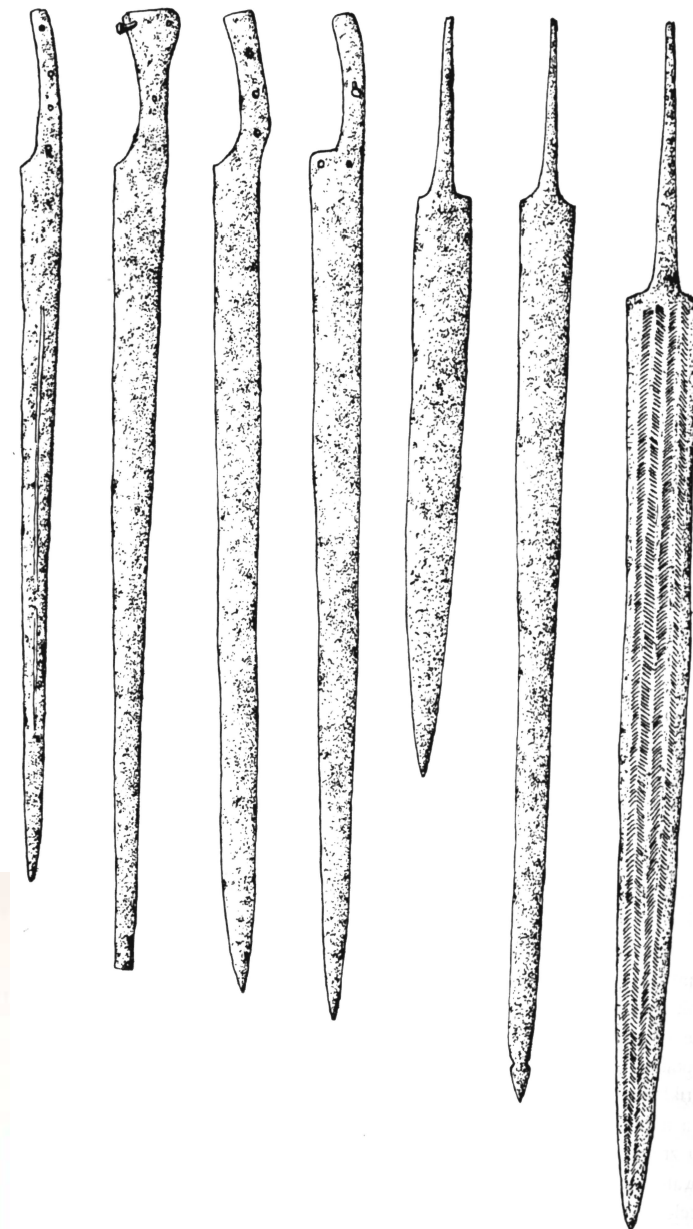


Spony





- meč
- kopí
- oštěp
- štít
- luk a šípy
- sekery



výzbroj



Římské „importy“

- **Toreutika** –
typologie podle
Eggerse aj. (kotle,
vědra, pánve, naběračky,
cedníky, konvice, aj.)



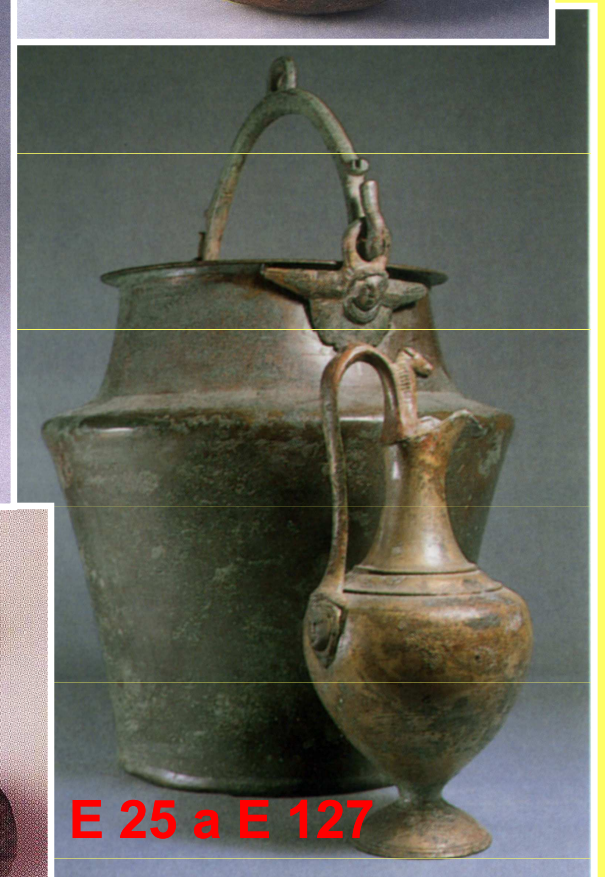
E 162



E 142



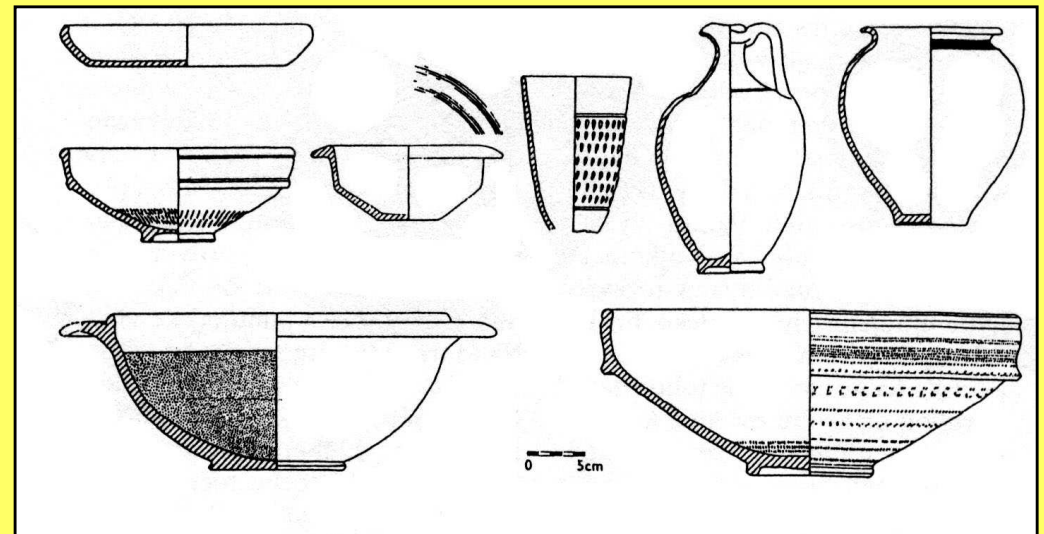
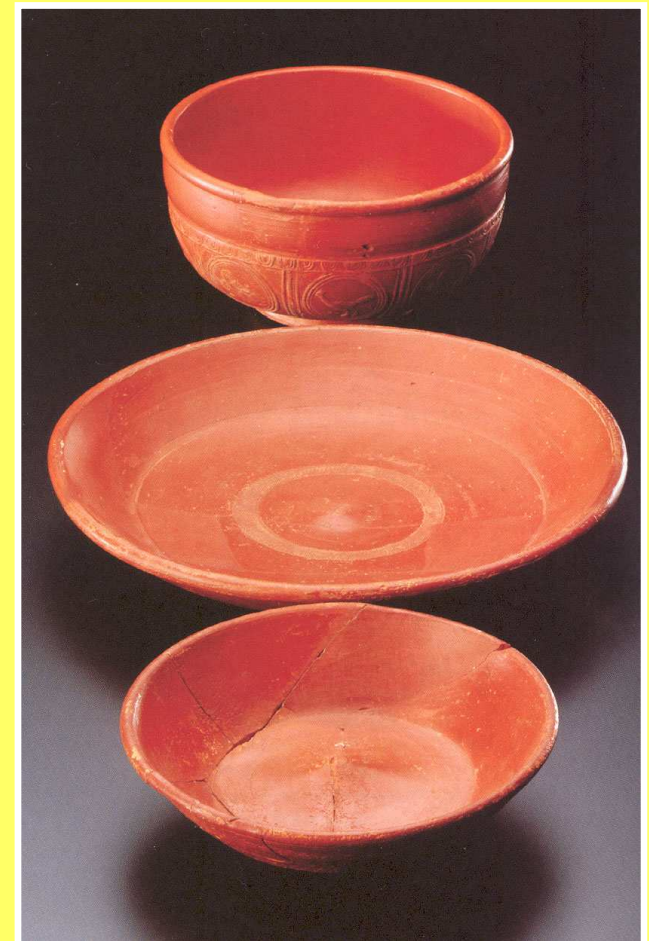
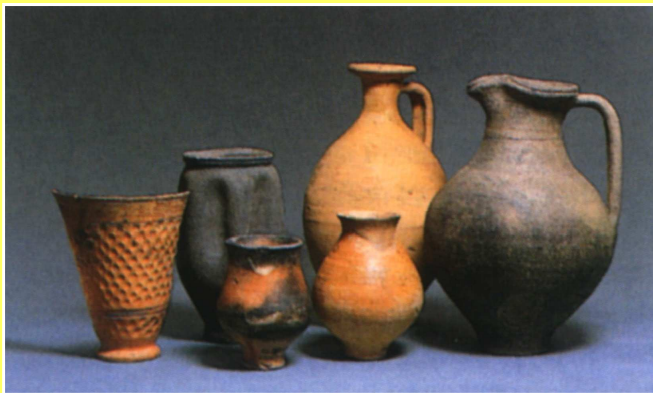
E 39 a E 70



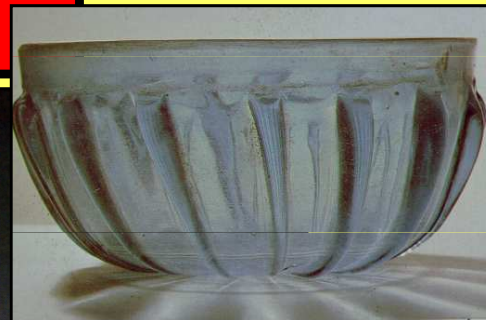
E 25 a E 127

Římské „importy“

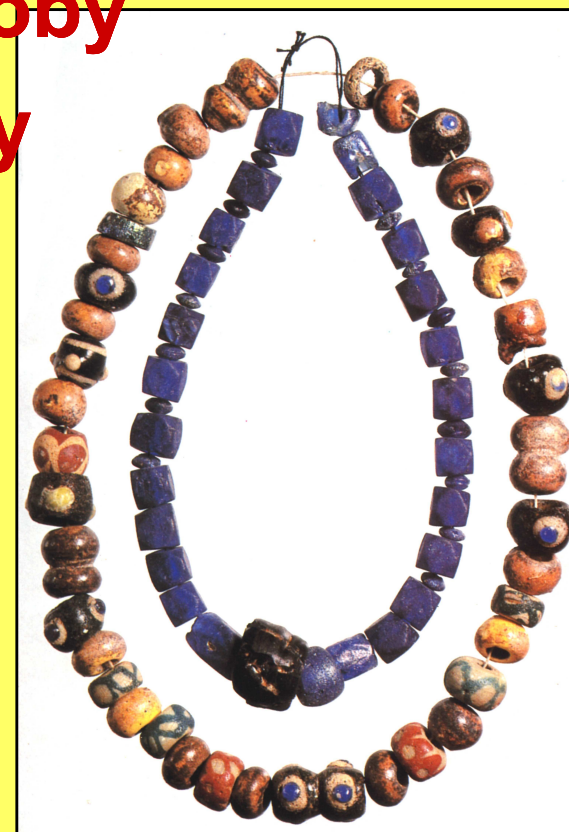
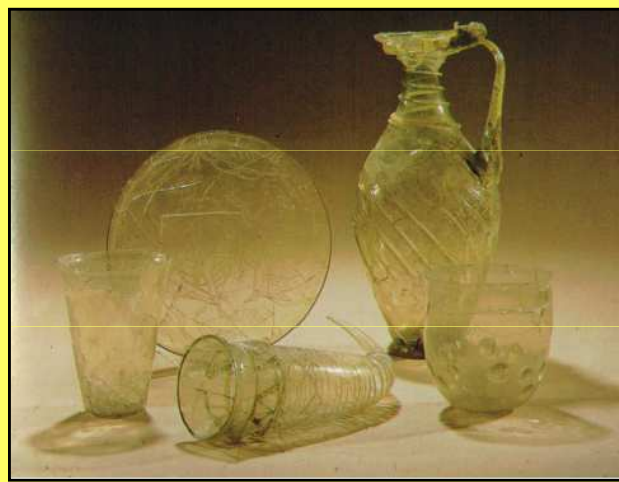
- **Terra sigillata** (typologie podle Draggendorfa např. Dragendorf 37)
 - z dílen ve Westerndorf, Lezoux, Rheinzabern
- **Terra nigra**
- **Provinciální keramika**



Římské „importy“



- sklo
- nádoby
 - perly



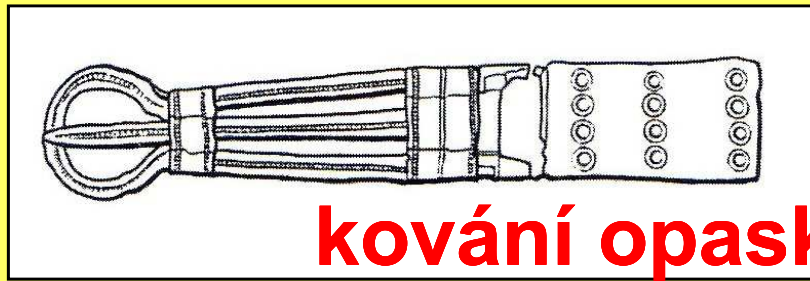
Římské „importy“

MINCE

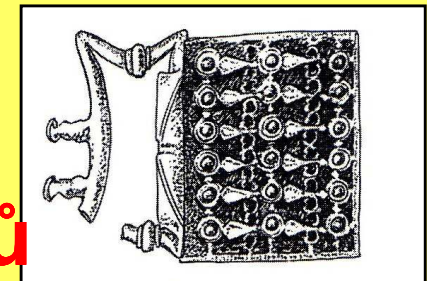




spony

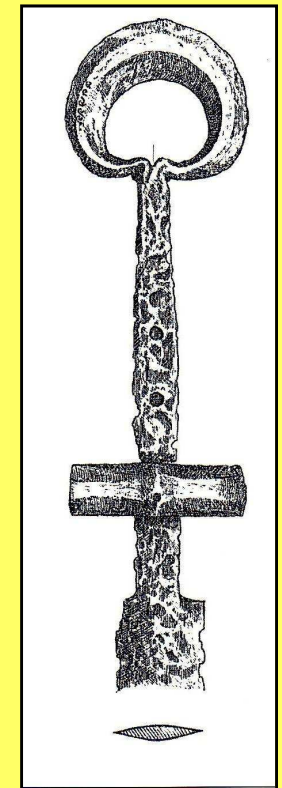
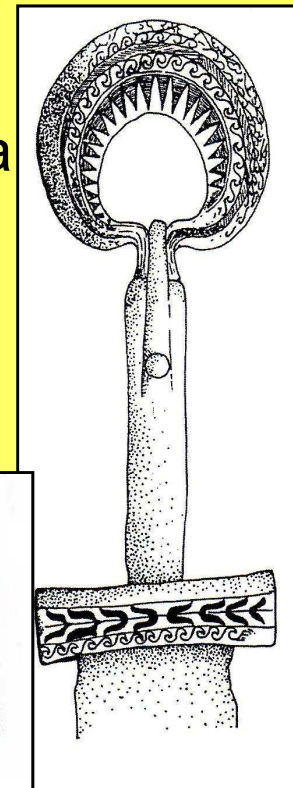
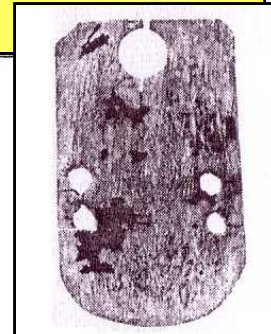
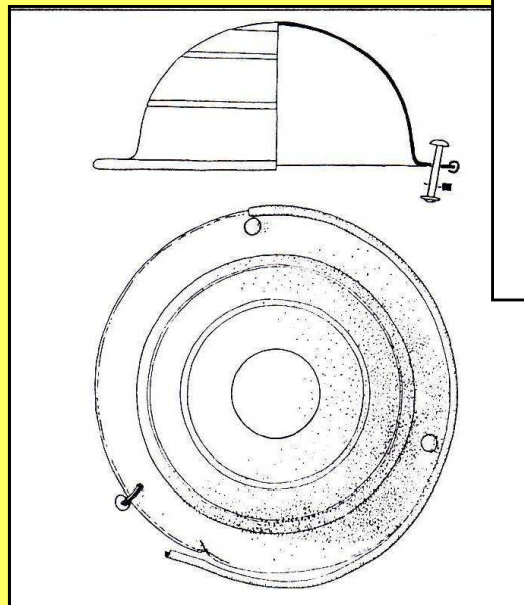


kování opasků

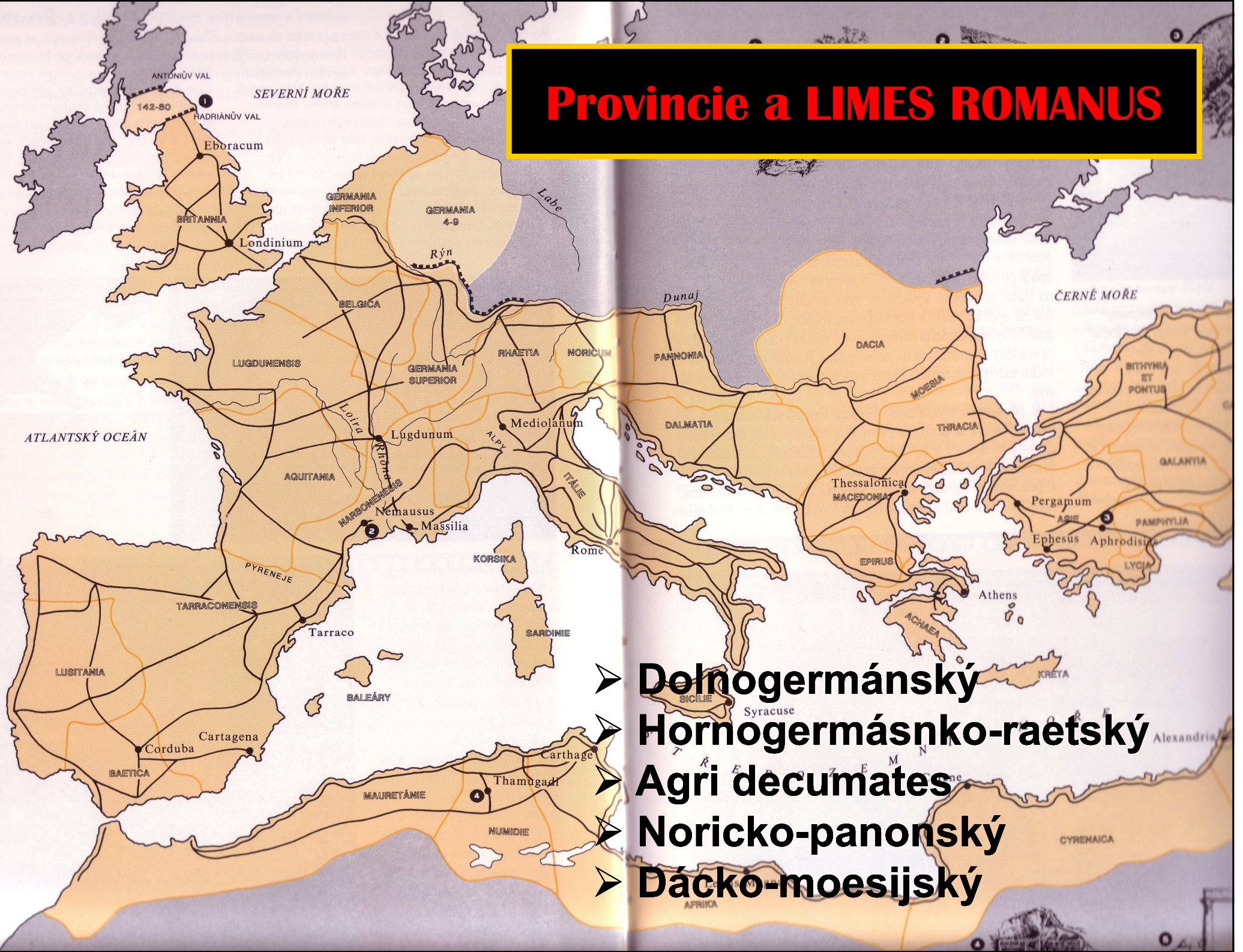


výzbroj

- lorica hamata, squamata
- meče s kruhovou rukojetí
- štíty – polokulovitě štítové puklice



Provincie a LIMES ROMANUS



- Dolnogermánský
- Hornogermánsko-raetský
- Agri decumates
- Noricko-panonský
- Dácko-moesijský

Limes romanus a provincie

- přirozená (řeka) nebo uměle vybudovaná hranice ŘŘ (Flaviovcí, Trajan, Hadrian; po roce 9 ustálení hranice na Rýně a Dunaji)
 - **umělá**: val, příkop, nebo i palisáda a zeď

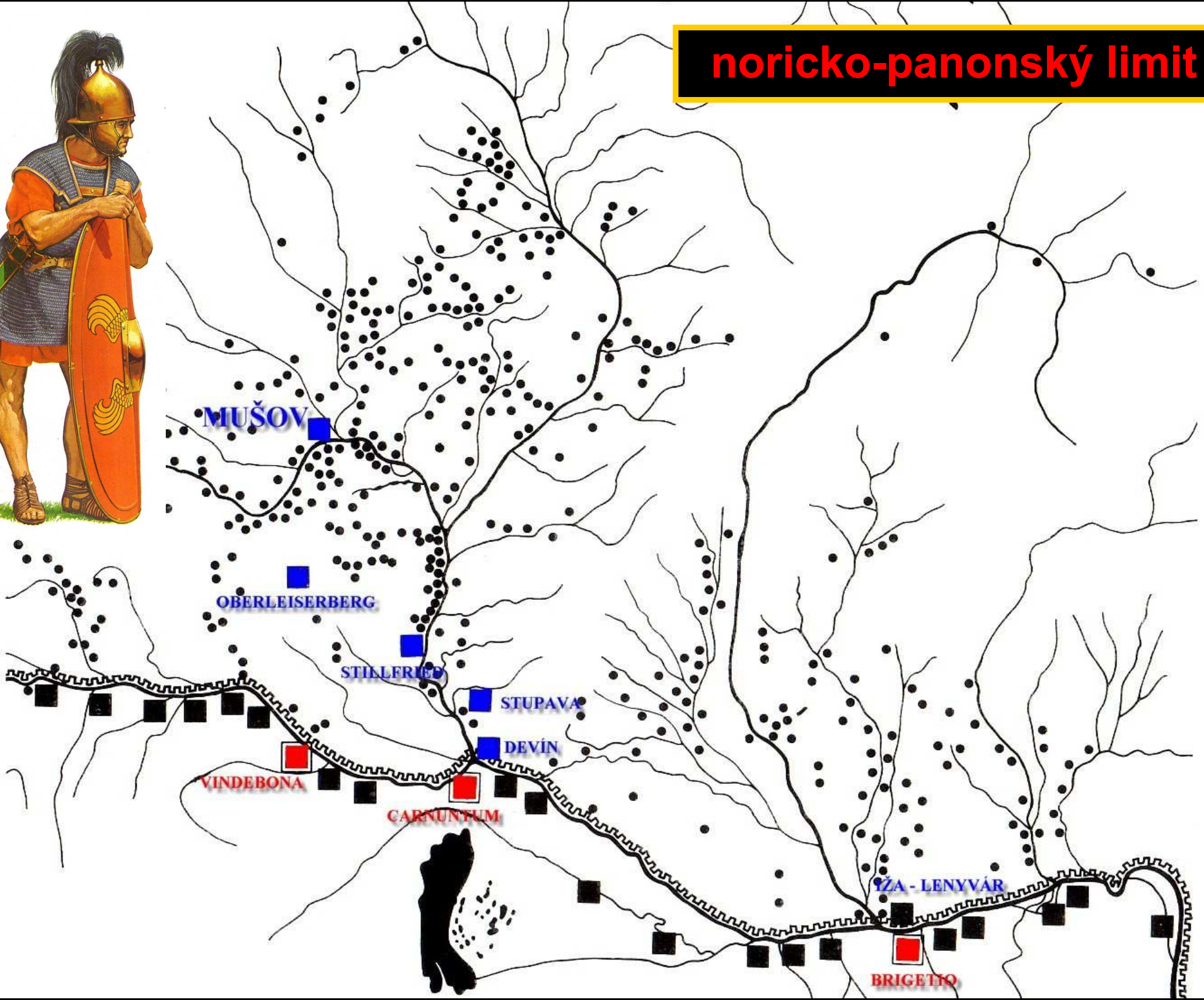
- **castrum (legionářský tábor)**
- **Castell (auxiliární tábor)**
- **burgus**
- **v blízkosti civilní stavby (canabea; civilní města – municipium)**



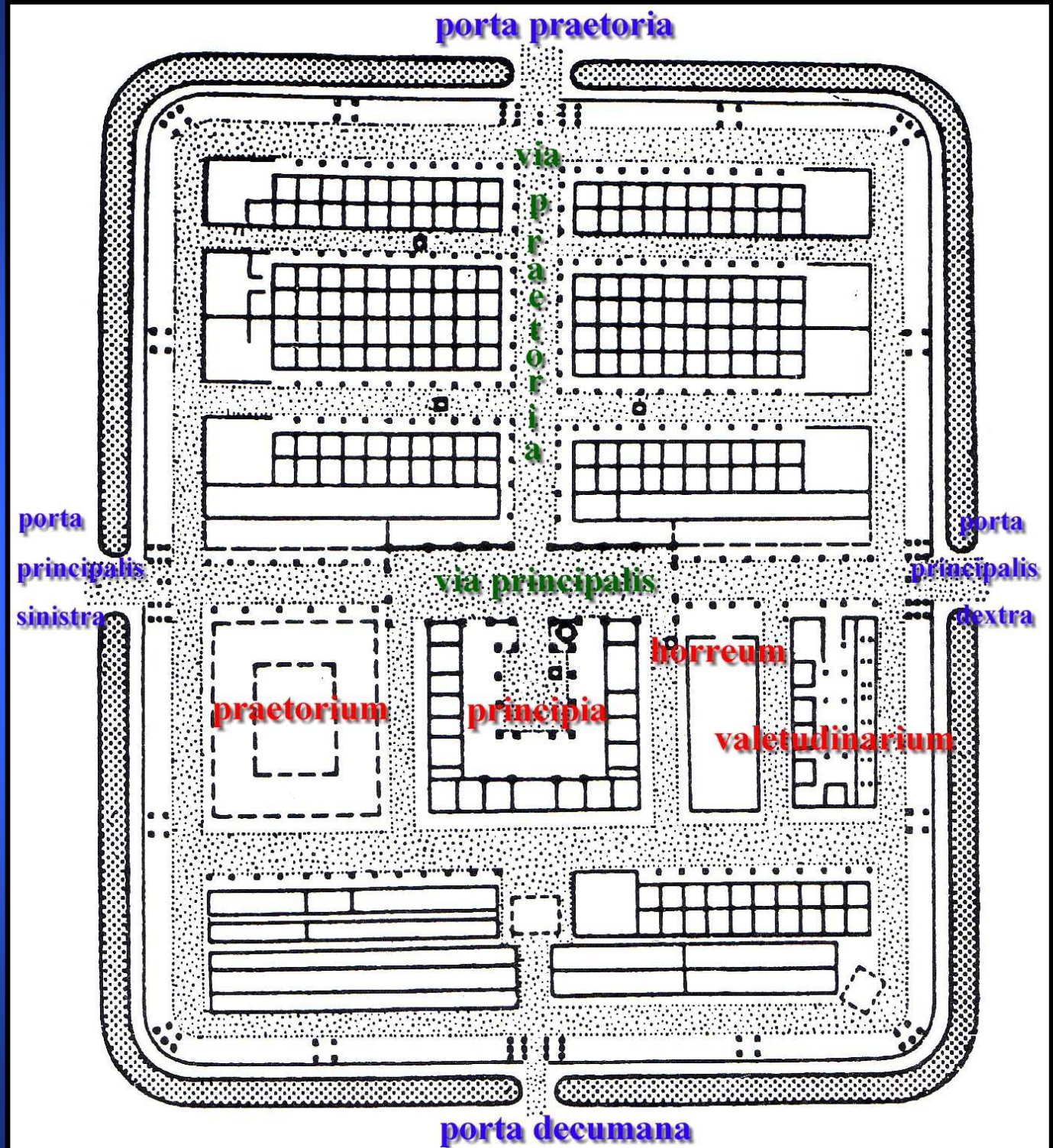
Legie a auxilie

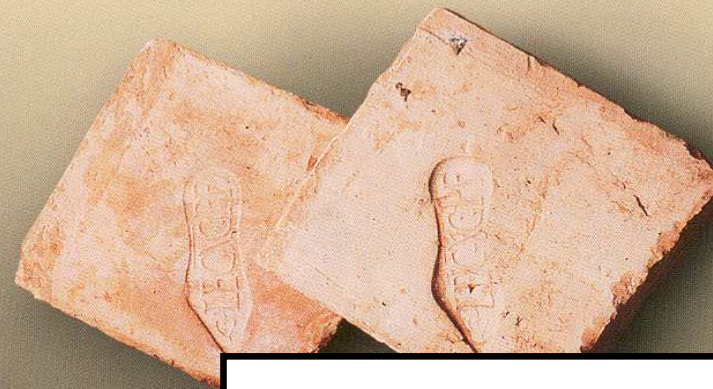
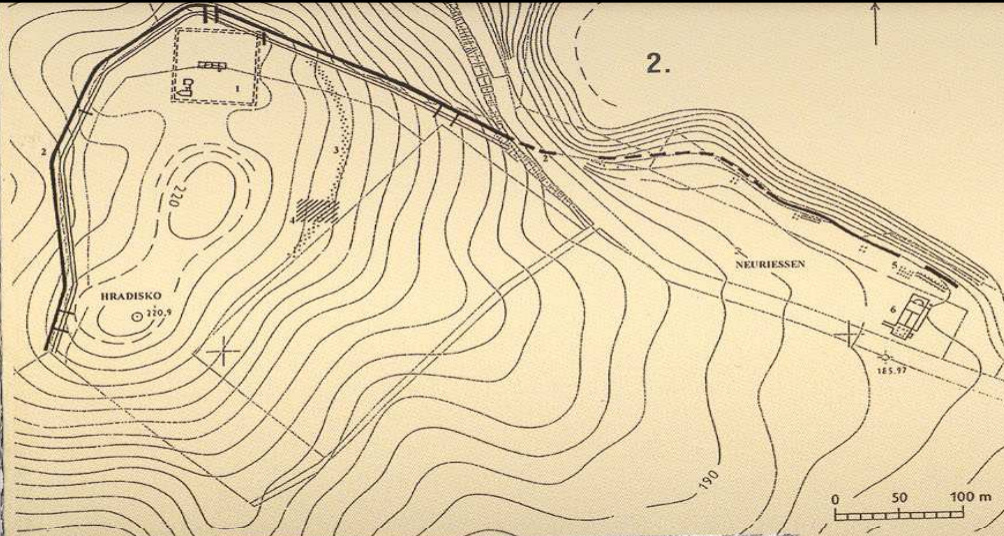
- **Legie** (10 kohort, 30 manipulů, 60 centurií)
 - 6000 vojáků a 120 jezdců (equites)
 - zbraně a služby (technické oddíly: tesaři, kováři, zbrojíři)
 - pěchota – těžká, lehká
- pomocné sbory: **auxilie** (500 – 1000 mužů; ala – jízdní oddíl; kohorta)

noricko-panonský limit



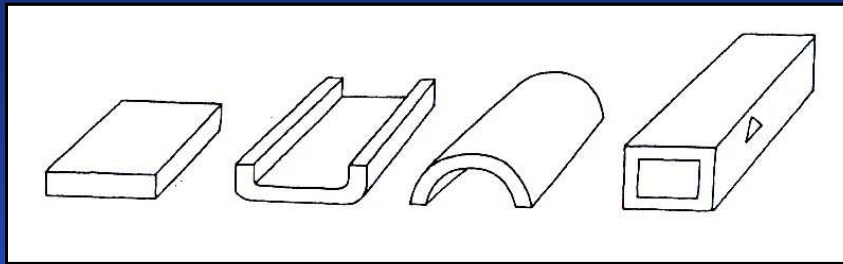
- půdorys castelli pomocné jednotky v Künzingu (Qintana)





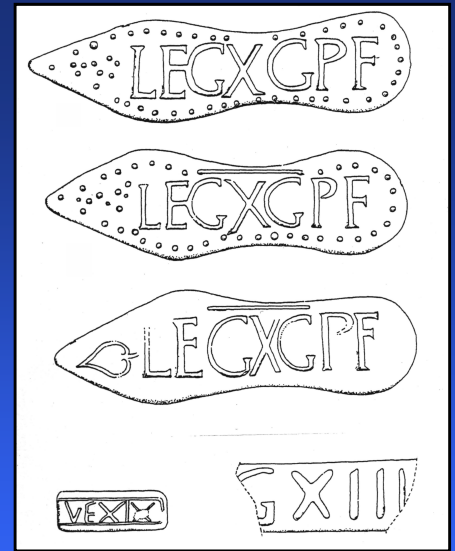
Mušov

- **Burgstall (80 km od Vindebony) – vojenské využití**
 - cihly s kolcem X. Gemina Pia Fidelis a XIII. Legie
 - praetoria, balneum (podpodlažní topení – hypocaustum)
 - Fabrica (dílny)
- **Neuriesen (min. 5 pochodových táborů), řím. stavba**

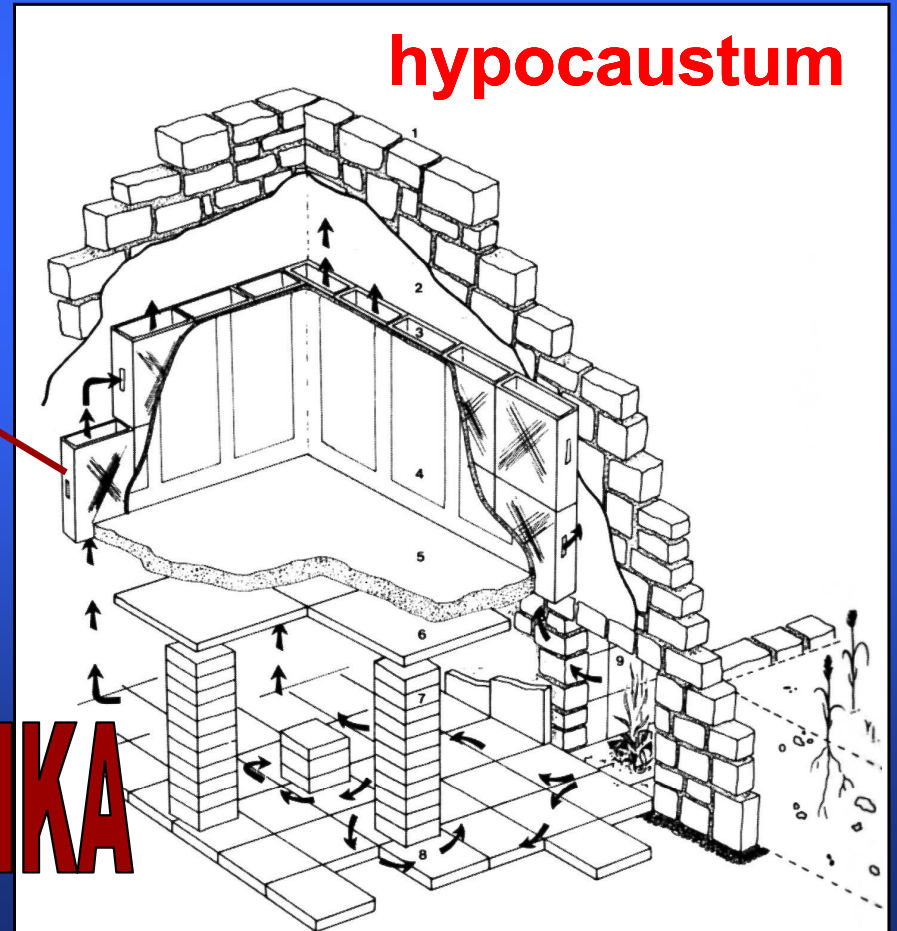


lateres imbrex

tegulae tubuli



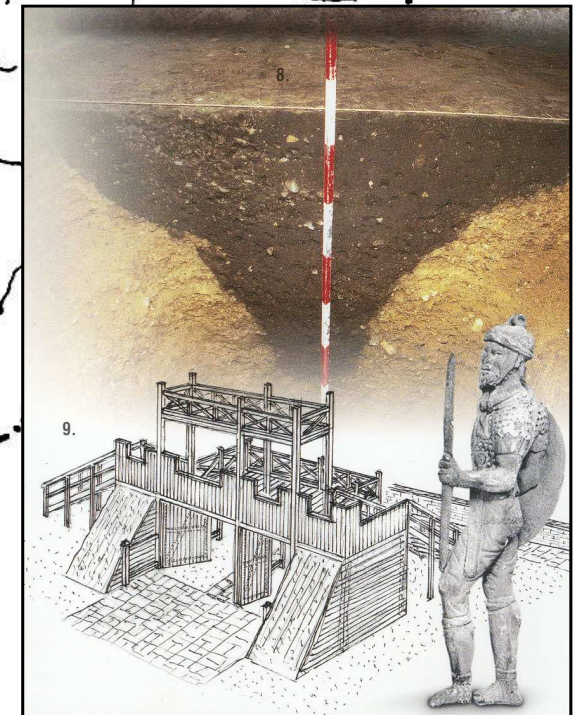
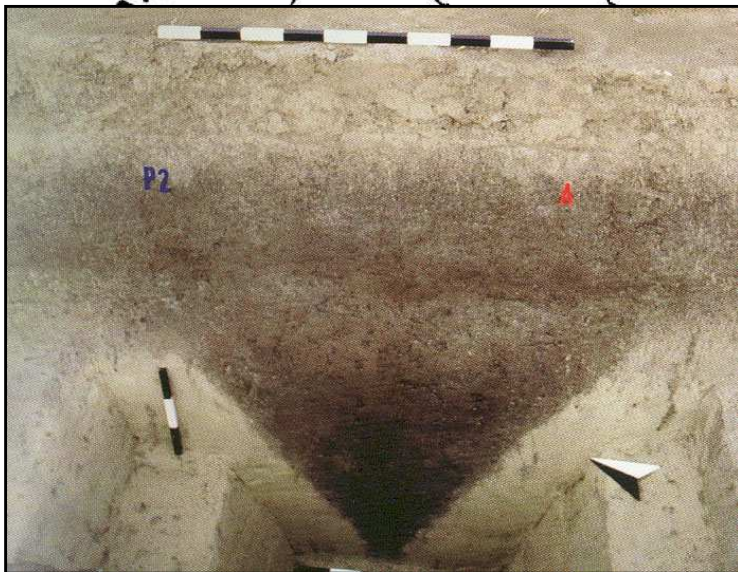
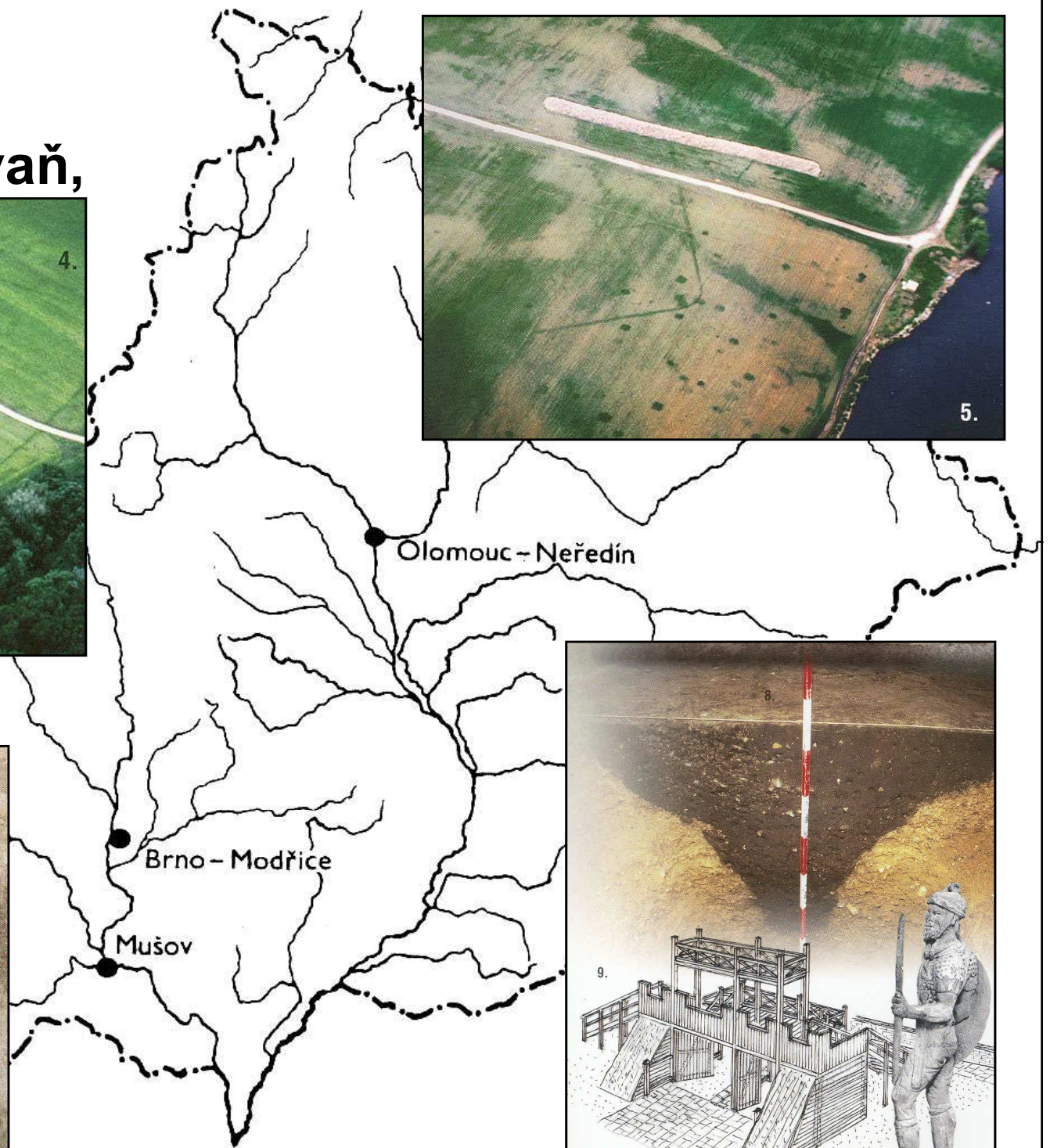
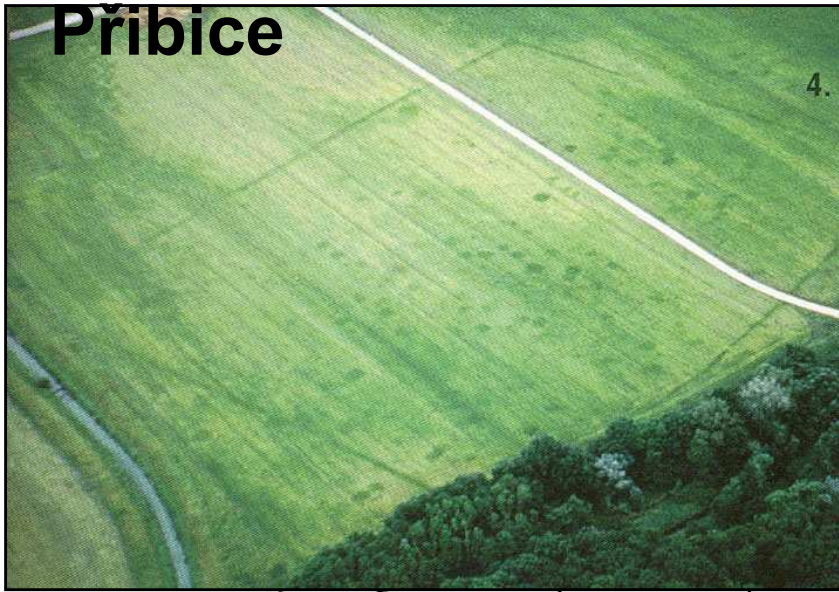
hypocaustum



STAVEBNÍ KERAMIKA

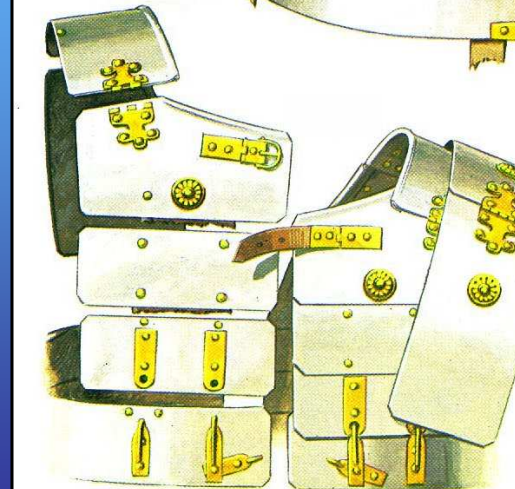
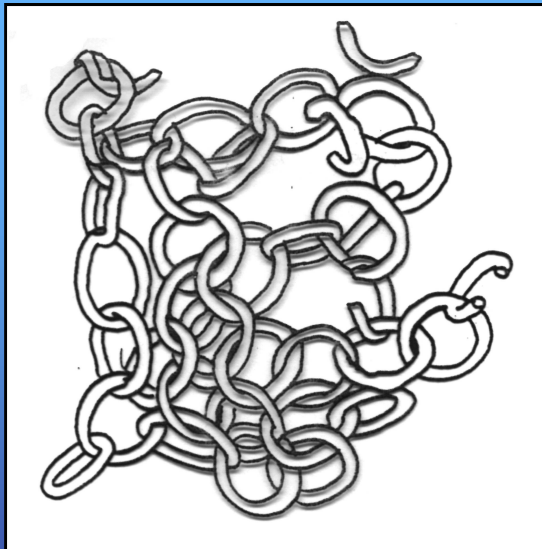
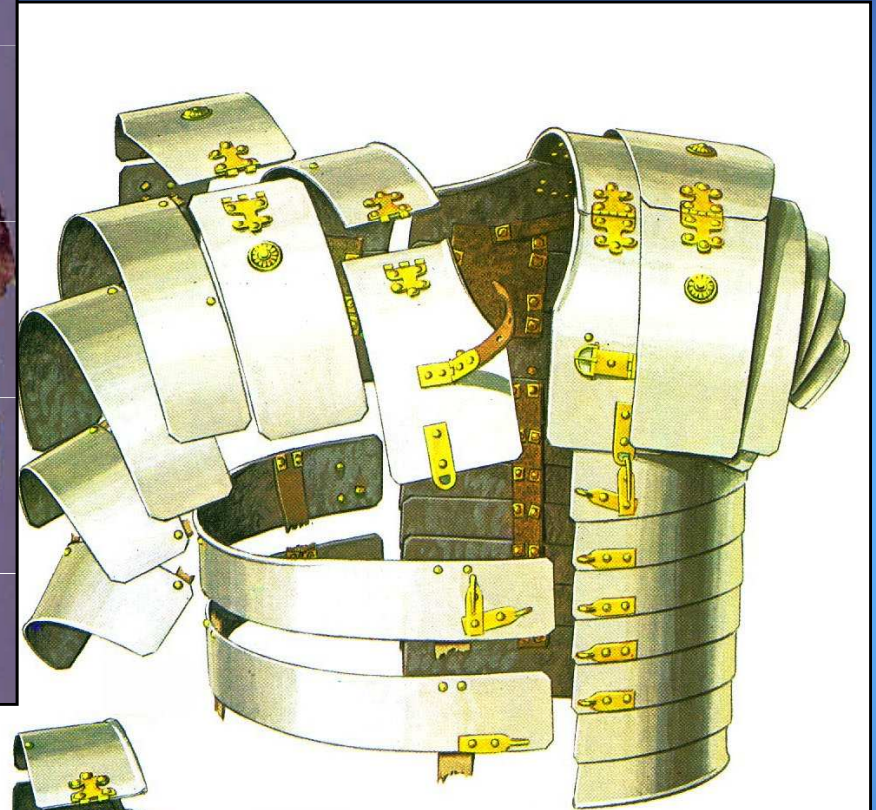
pochodové tábory

Mušov, Brno-Modřice,
Olomouc-Neředín, Ivaň,
Přibice



ŘÍMSKÉ VOJSKO - LEGIE

- lorica hamata (kroužkové)
- lorica squamata (šupinové)
- lorica segmentata (lamelové)





typ Weisenau

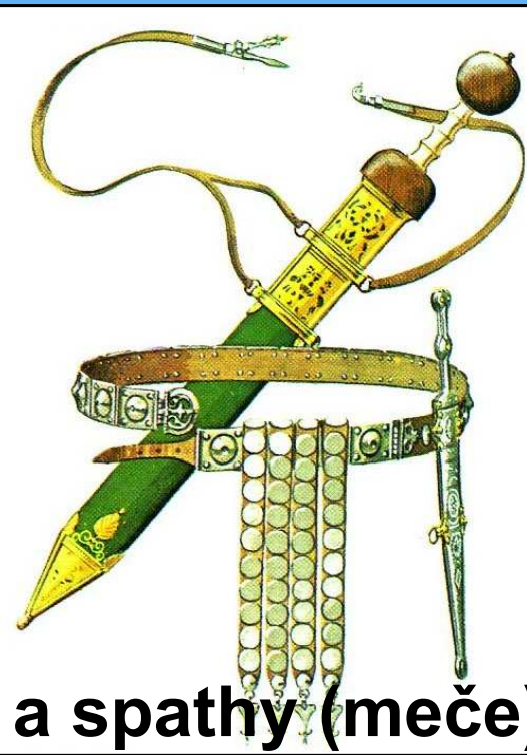
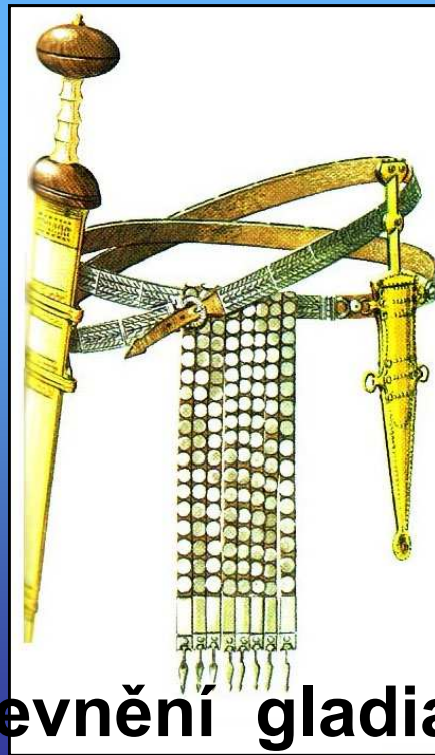


typ Hagenau



maskovité jezdecké

PŘILBY



cingulum a upevnění gladia a spathy (meče)



pilum

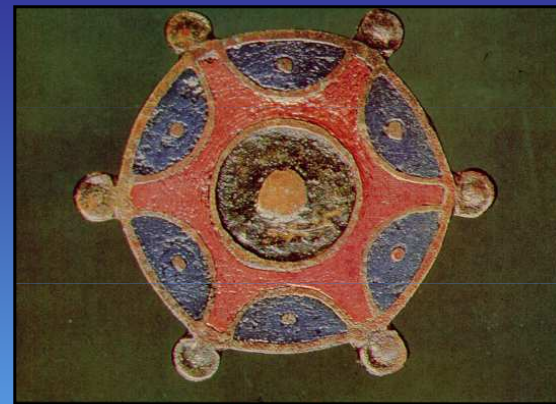


kopí



pugio (dýka)

SPONY



Aucissa
emailové
kolínkovité

