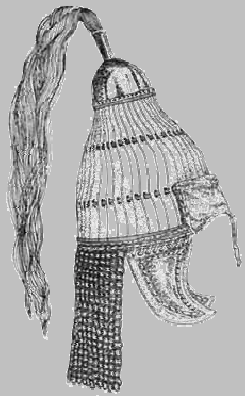
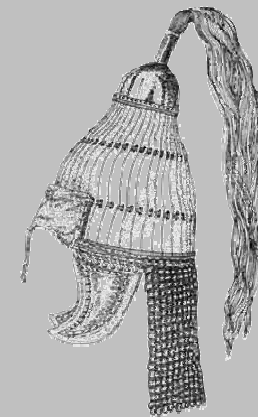


DOBA STĚHOVÁNÍ NÁRODŮ





Periodizace DSN



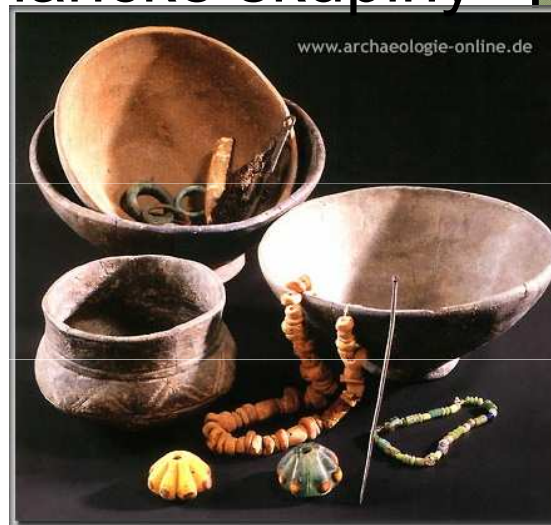
- **časná DSN**

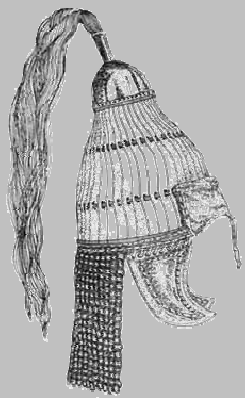
- **D1** – přechodný stupeň **380 – 410**
- **D2** – starší stupeň vinařické skupiny – Čechy; horizont Smolín (Untersiebenbrunn – Vila Fortuna) **410 – 440**
- (D2/D3 – přechodový stupeň 430 – 470)
- **D3** – mladší stupeň vinařické skupiny – Čechy; **440 – 480**



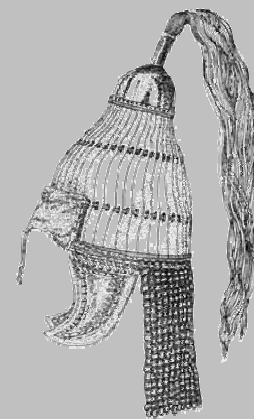
- **pozdní DSN**

- (D3/E – 470 – 500)
- **E** – **480 – 560**

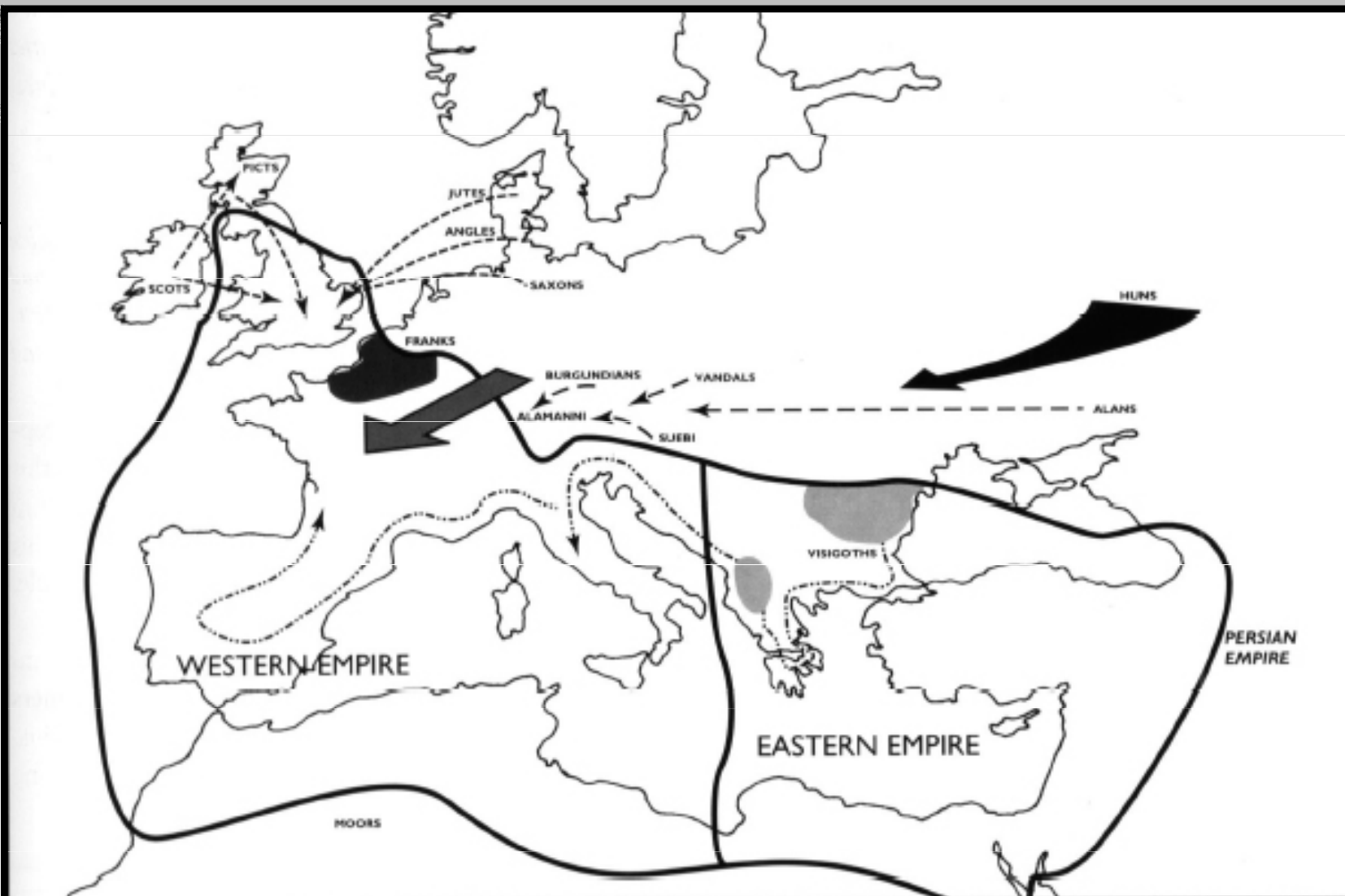
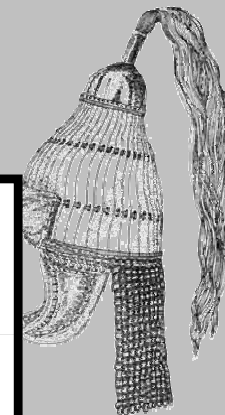
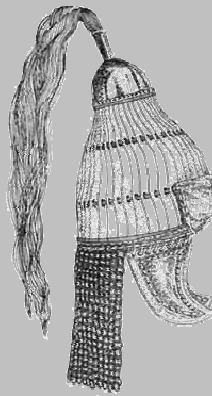




Hlavní rysy DSH

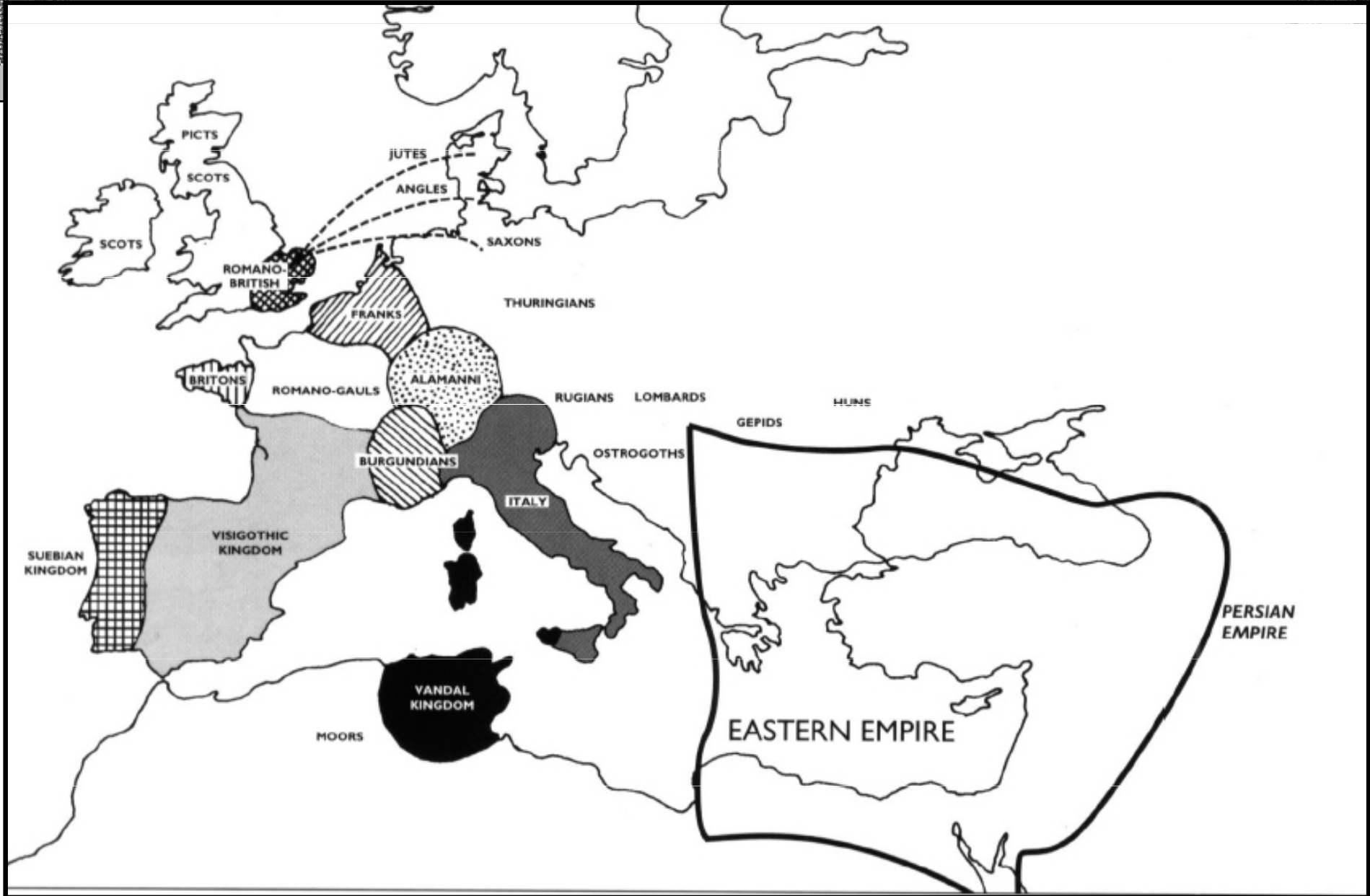
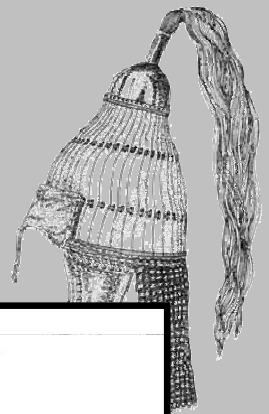
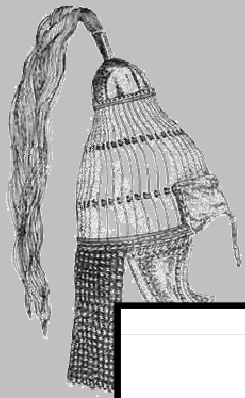


- pohřebiště
 - bohaté hroby (Smolín, Blučina, Žuráň)
- 3 oblasti vývoje na našem území
 - střední a SZ Čechy - Vinařická skupina
 - J a Z – Čechy – skupina Přeš'ovice – Friedenhain
 - Morava – působení hunského kmenového svazu
- přelom 5./6. století – příchod Langobardů



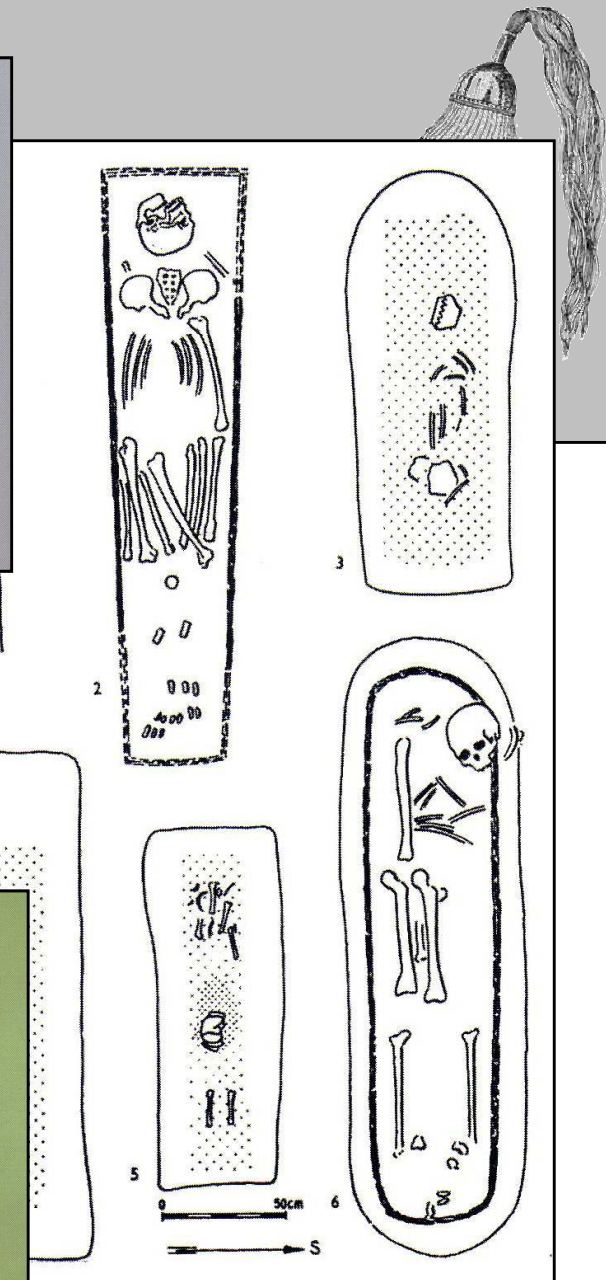
- Visigoth settlements
- Frankish settlements
- Vandal - Suebi - Alan invasion, AD 406
- Movement of the Huns, AD 307-420
- ←····· Visigothic movements, AD 378-417
- ←····· Movements of the Vandals, Suebi and Alans beyond the frontier prior to AD 406
- ←····· Raids of the Saxons, Angles, Jutes, Picts and Scots
- Original Roman frontier as of AD 350

Evropa po 476





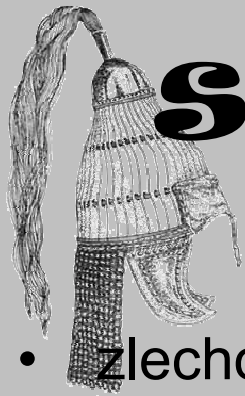
DSN



PR

- kostrový
 - zbytky rakví
 - s kruhovými příkopy
 - bohaté hrobky
 - Praha-Bubeneč
 - Strachotín (21 hrobů)
- výbava:
 - spony: stříbrné (zlacené) plechové spony velkých rozměrů
 - ozdoby s polyedrickými korály
 - na Slovensku - cikádovité spony





sídliště

- zlechovský typ (stupeň D1)

– chaty se 6 kůly

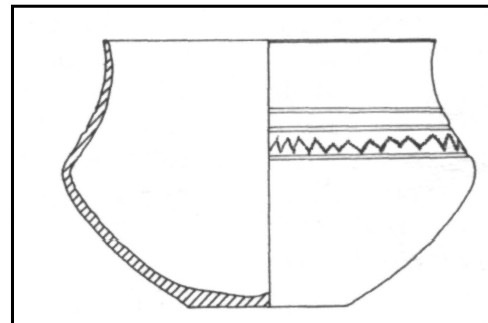
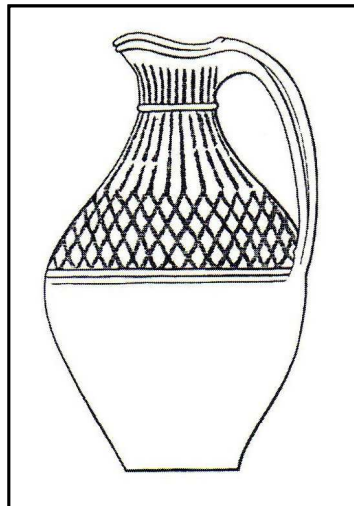
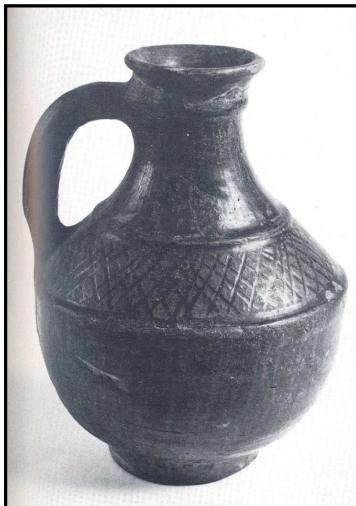
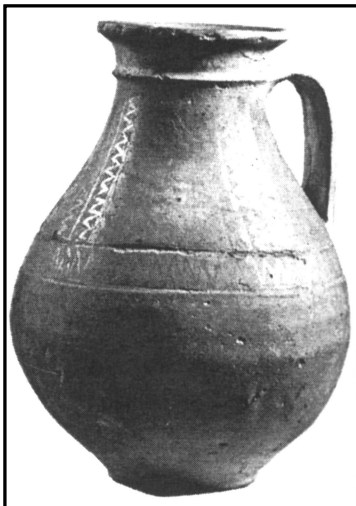
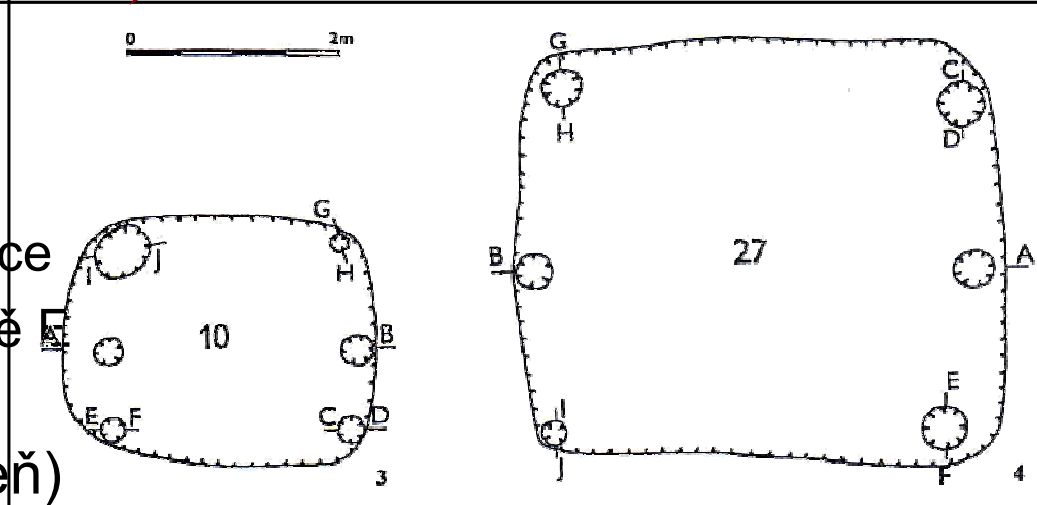
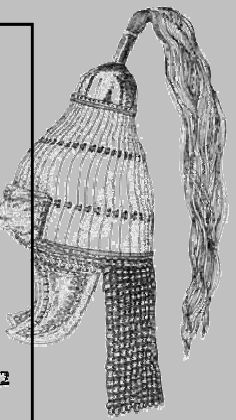
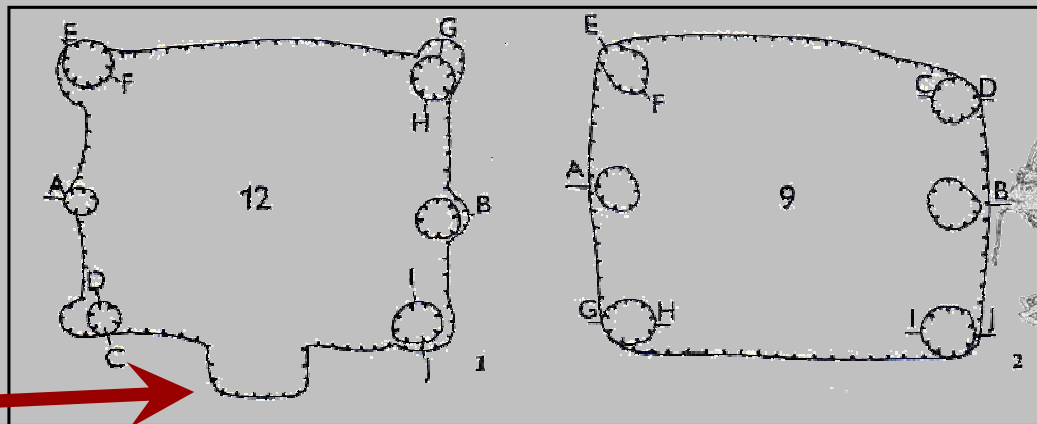
– chaty bez kůlů, aj.

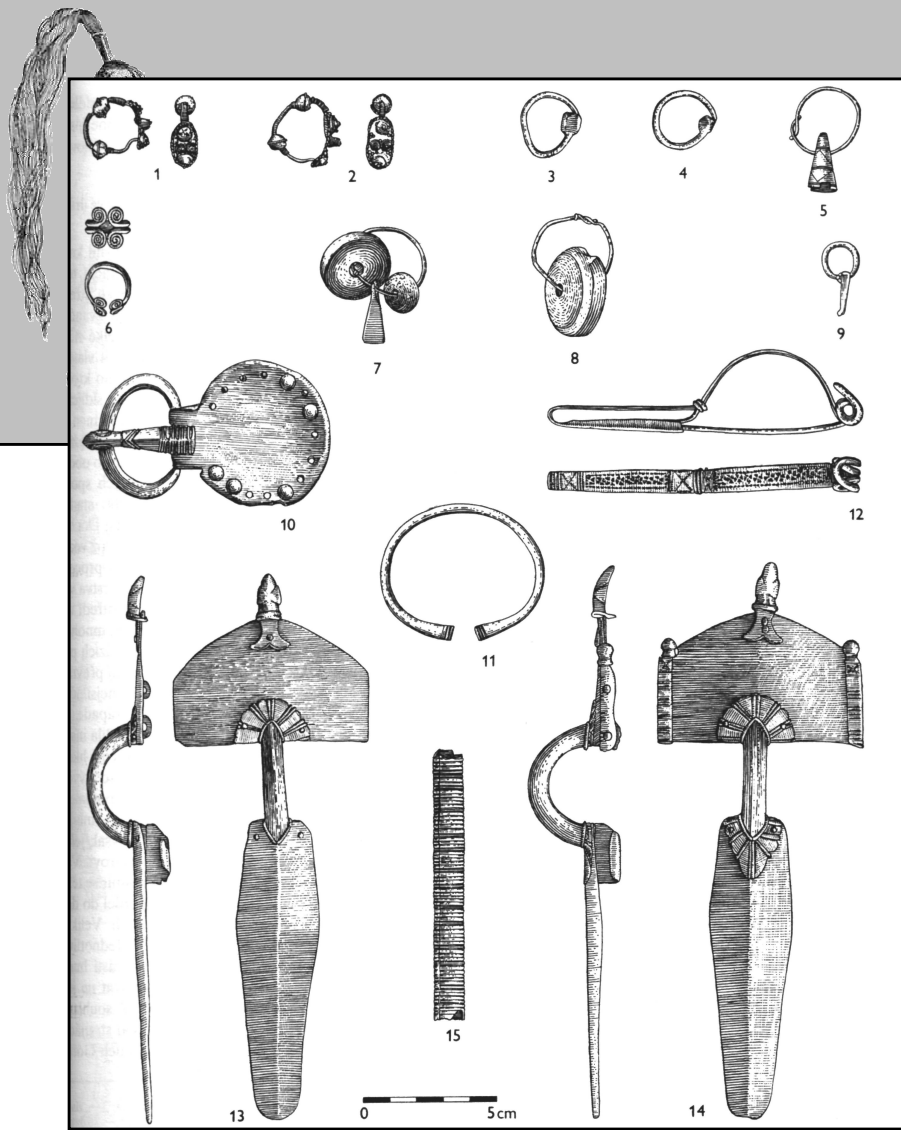
- sídliště

– ze stupně D2 – Velké Němčice

– především z pozdního stupně (Březno u Loun),

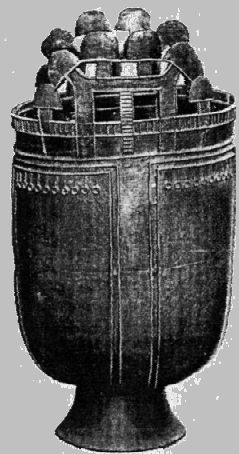
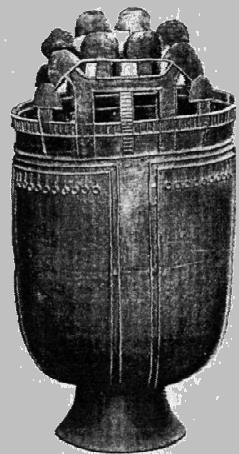
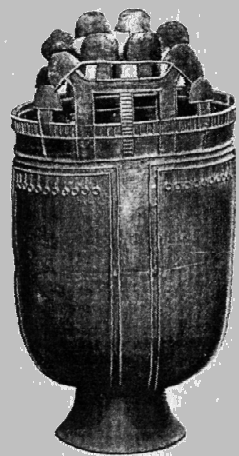
- výšinná sídliště (Znojmo, Líšeň)



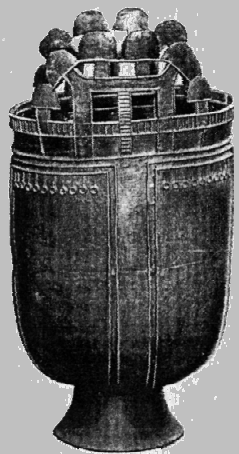
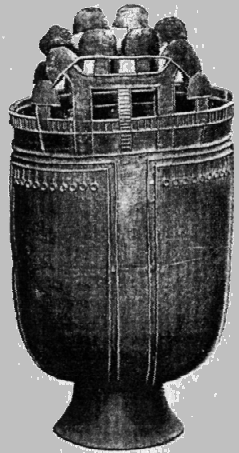
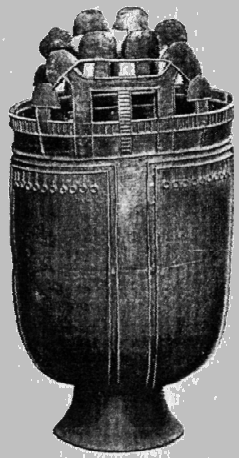


Smolín

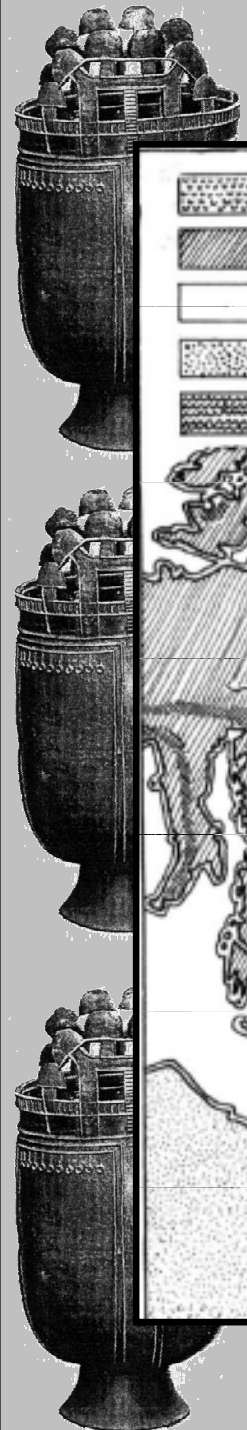
Horizont Smolín (D2)









HUNOVÉ



- Hung-no nebo **Hsiungnu** – v čínských písemných pramenech – na území dnešního Mongolska
- kolem -73 – táhnou k Aralskému jezeru
- polovina 4. století – J-Rusko
- pod vedením Attily – až do Karpatské kotliny
- expanze: po Evropě
 - konec 451 – Katalánská pole
 - **zánik říše po 454 – Nedao**
- **říše: konglomerát mnoha kmenů (Sarmaté, Germáni)**

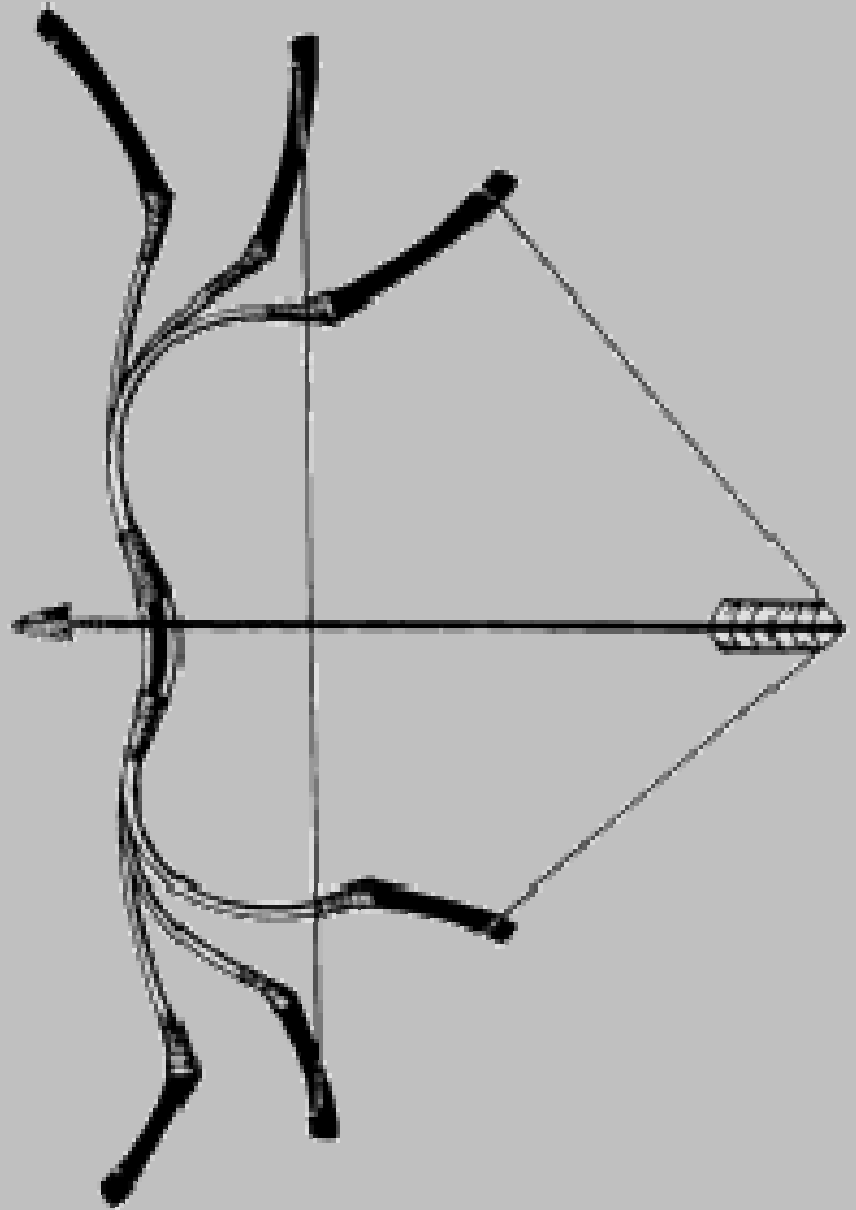
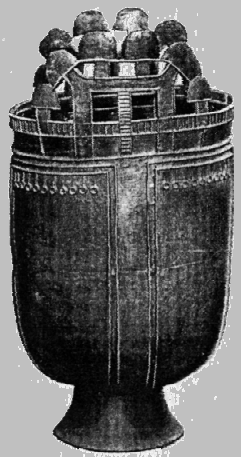
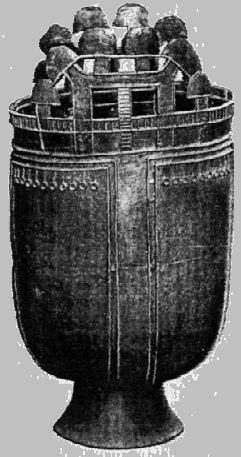
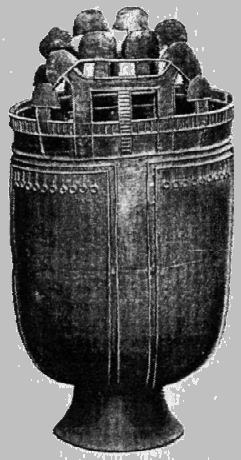


-  Tundra
-  Forest
-  Steppe
-  Desert
-  Mountain

 Silk Roads

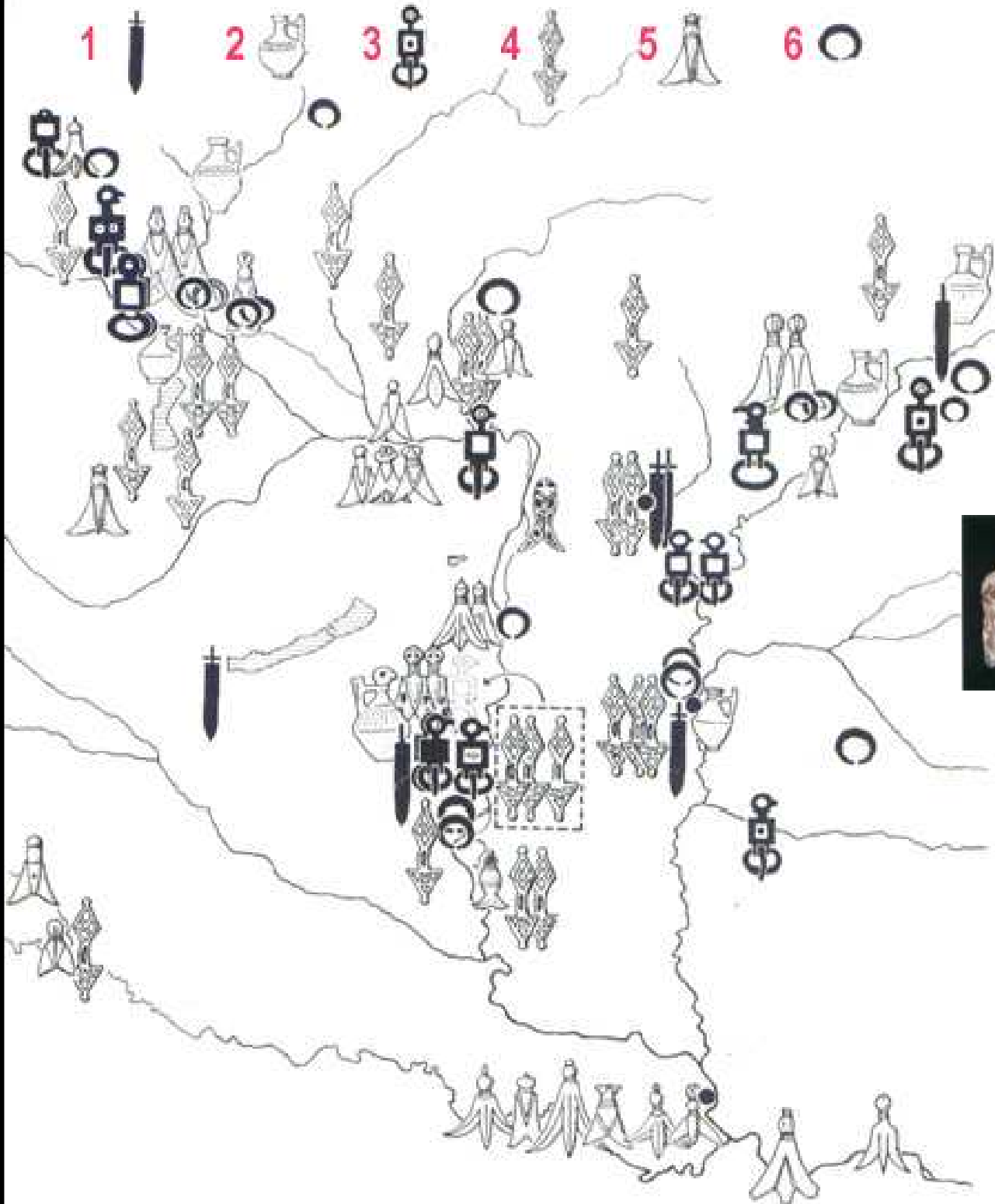
The Eurasian Steppes





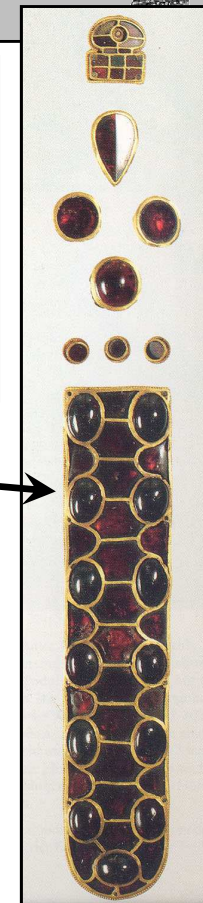
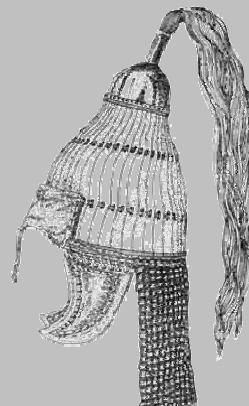
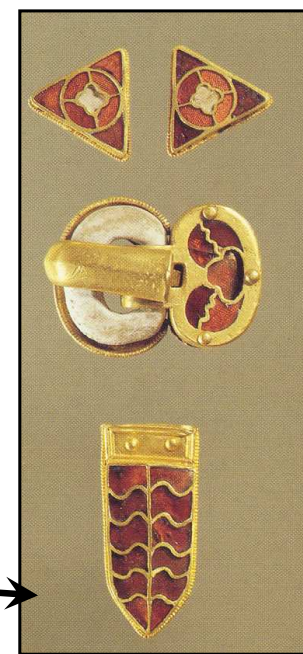
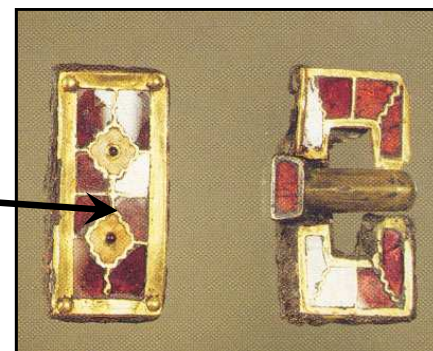
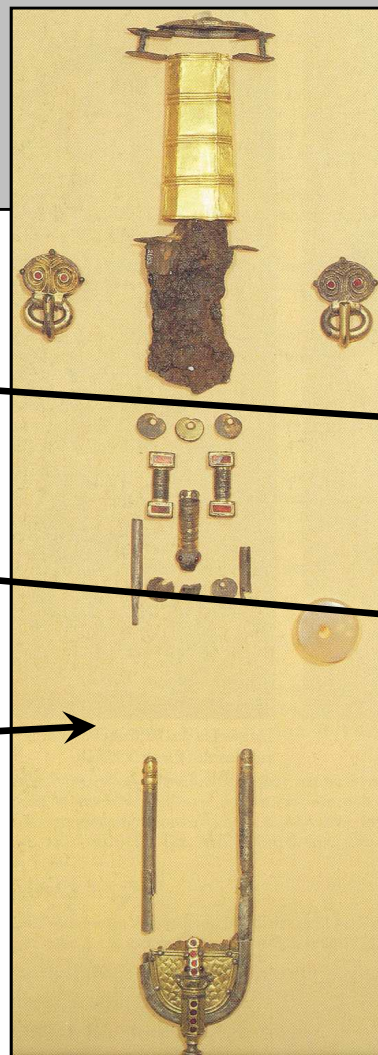
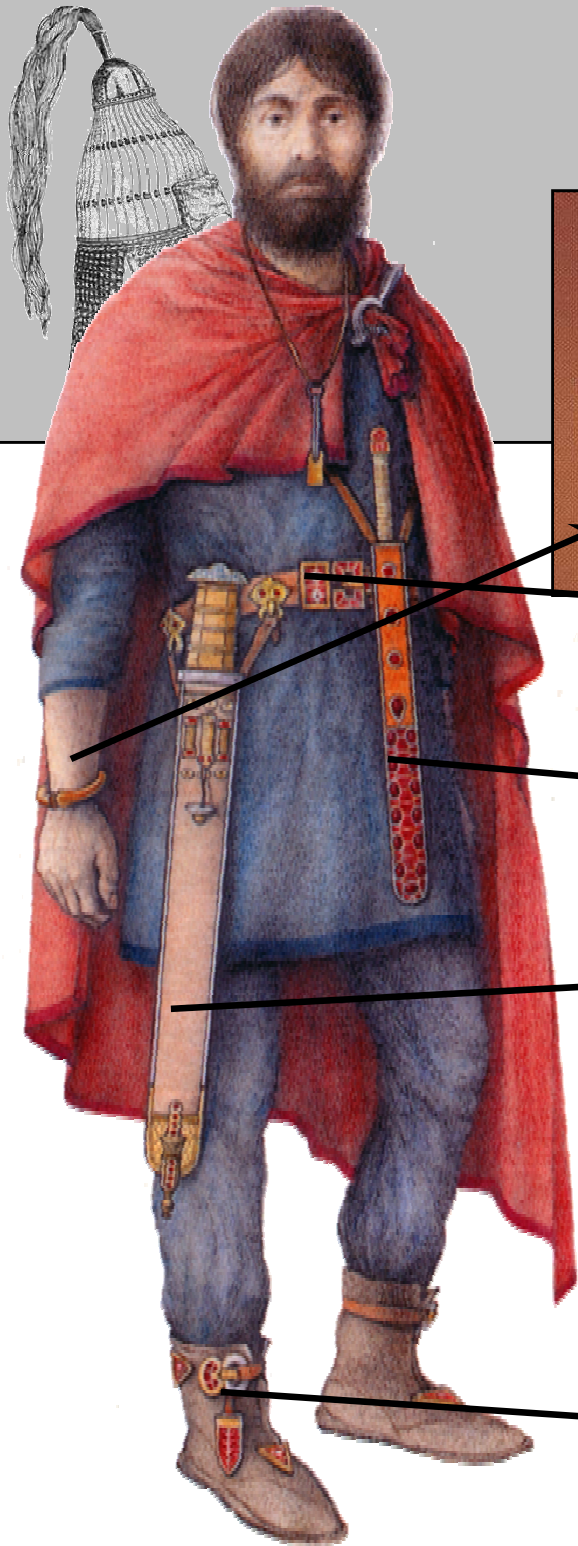
Attila Gót z jižního Ruska

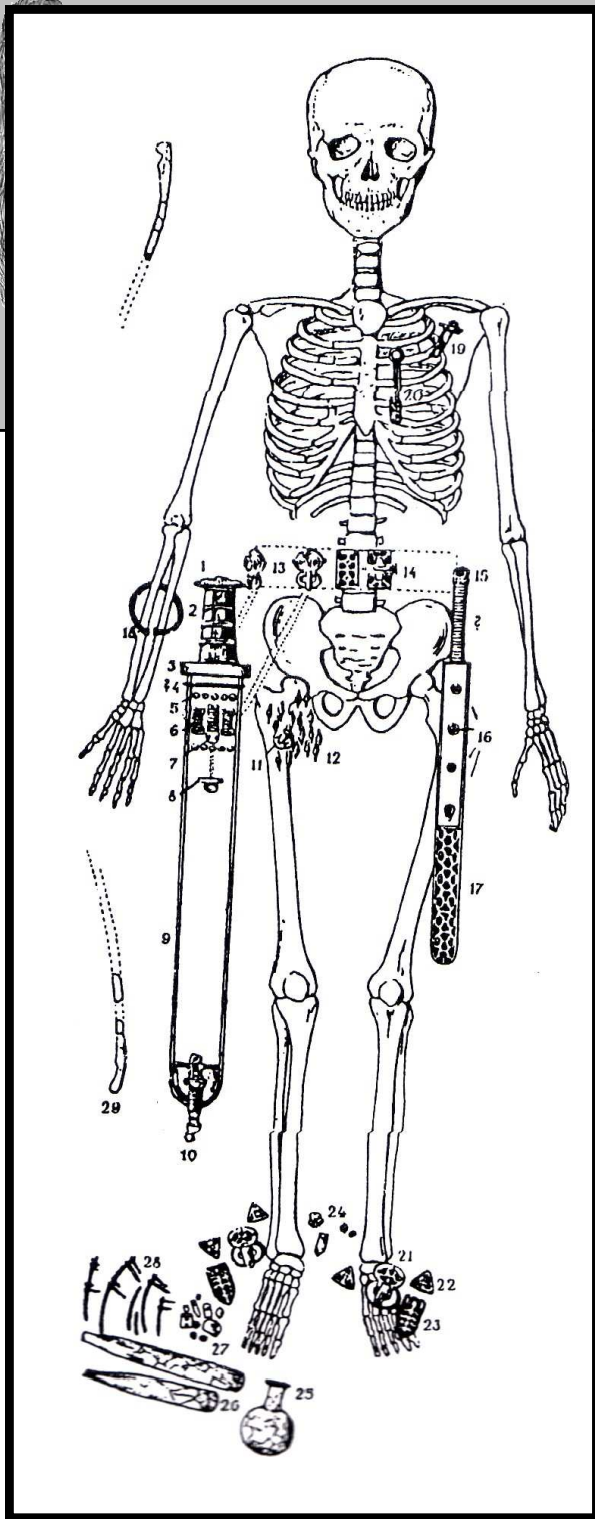




Blučina

- složka:
 - domácí
 - stepní
 - římská

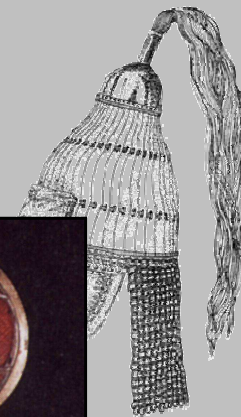




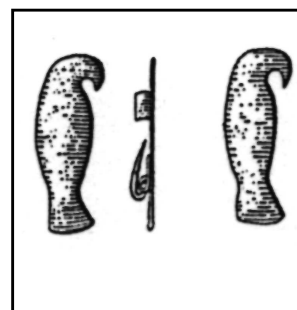
- orientace V-Z
- muž 35-40 let
- výbava
 - zbraně (spatha, sax, 15 železných hrotů šípů, kostěné obložení reflexního luku)
 - kování jezdeckého bičíku, kování sedla
 - náramek (zlatý)
 - stříbrná samostřílová spona s cibulovitými knoflíky
 - kostěný hřeben
 - 3 skleněné nádoby
- datace: 450 – 480
- etnicita: Herul



LANGOBARDI

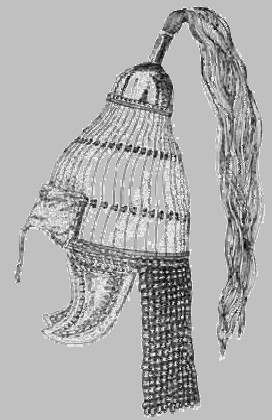


- polabští Germáni
- v první polovině 5.st posun podél toku Labe na východ
- na konci 5. st. v Č, pak na M, S-Rak., Maď.
- spony: 3 časové horizonty





Tato (c.500AD-c.510AD)
Wachco (c.510AD-c.540AD)
Waltari (c.540AD-547AD)
Audoin (547AD-c560AD)
Alboin (c.560AD-572AD)
Cleph (572AD-574AD)



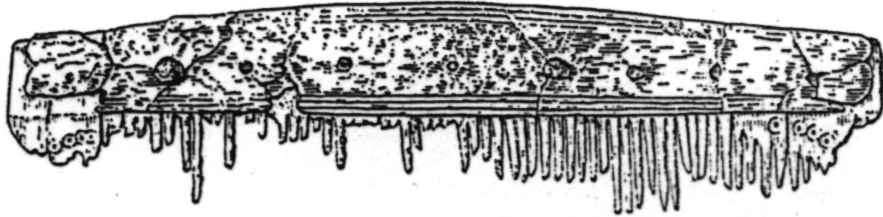
- králové:
 - Audoin
 - Alboin
- odchod Langobardů do Itálie – 568 (král Alboin)
- Pohřebiště:
 - Čelákovice-Záluží
 - Lužice (119 hrobů)
 - Holubice (105 hrobů)
 - částečně Žuráň



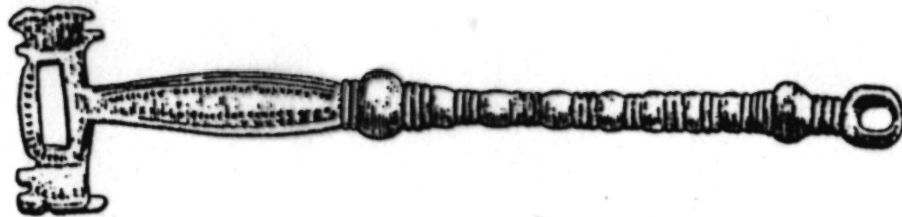
Ženské hroby



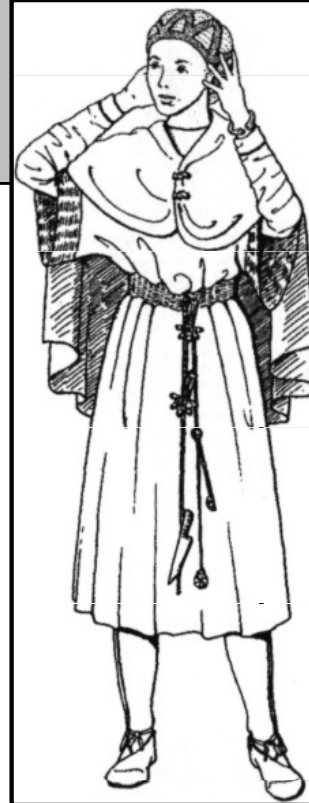
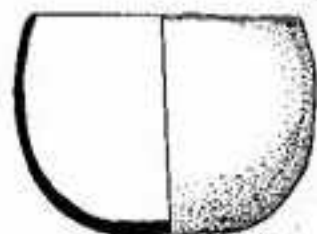
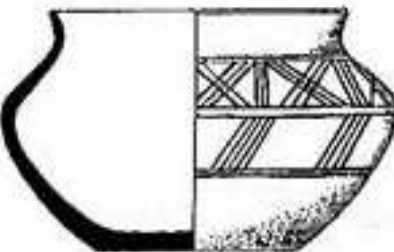
tkací meč

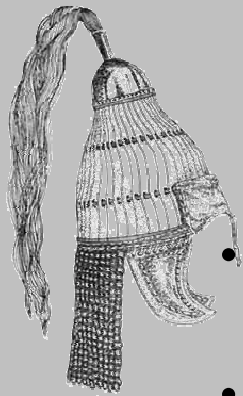


hřeben



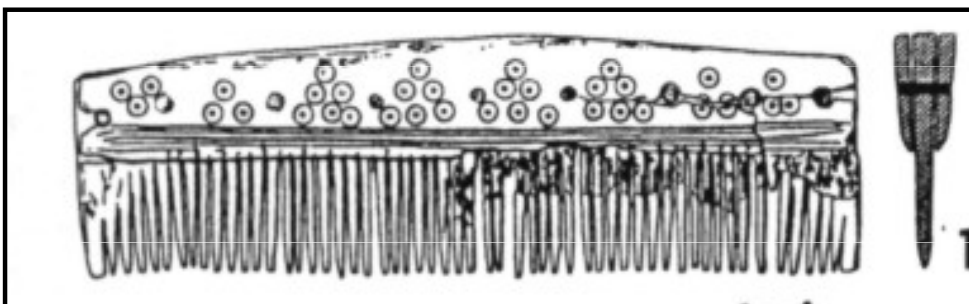
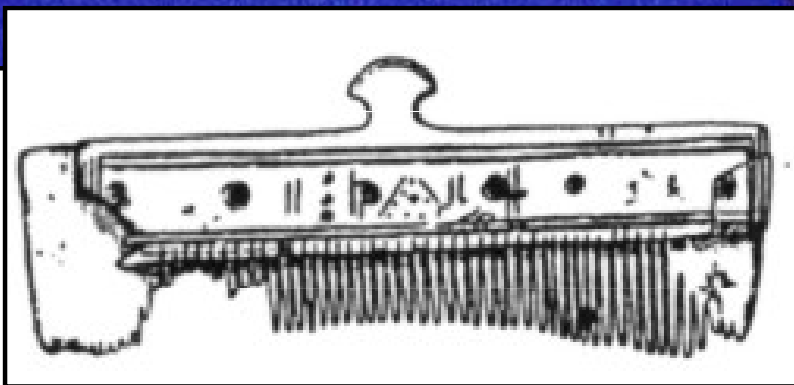
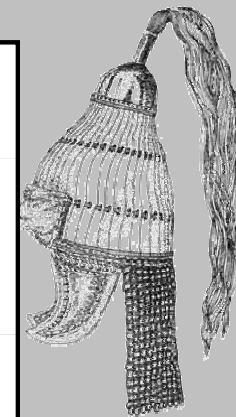
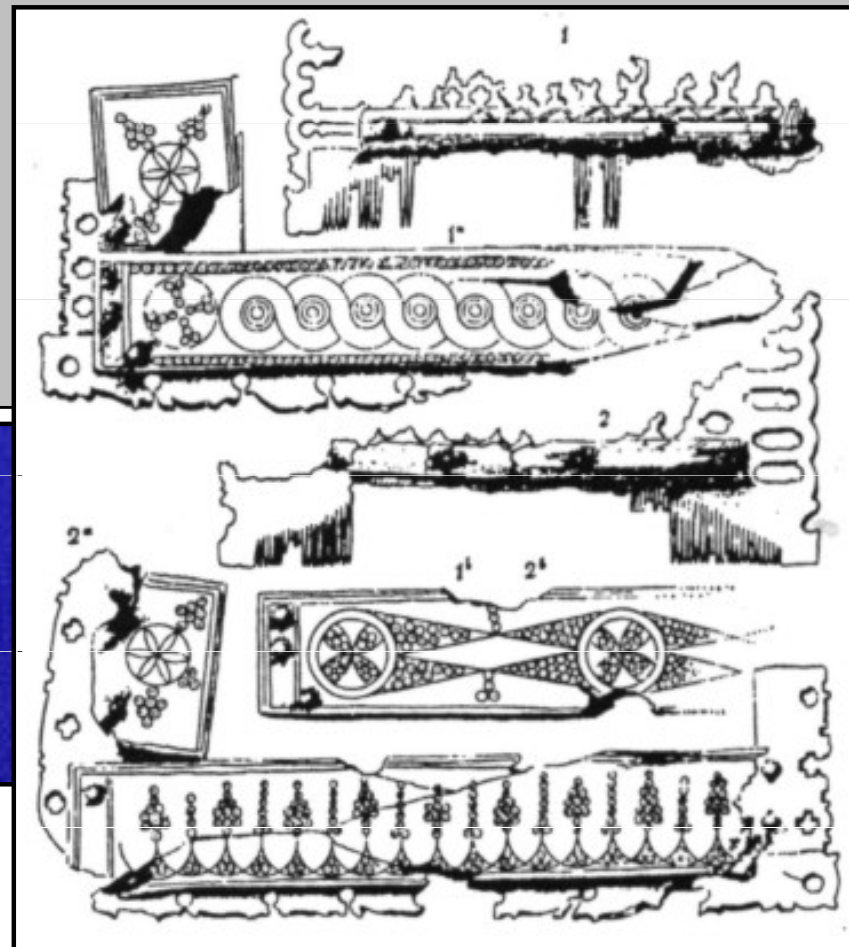
klíč





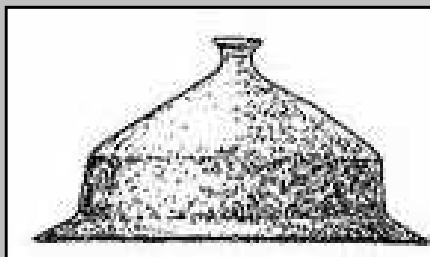
Hřebeny

- tzv. dlouhé hřebeny (někdy s úchytkou)
- parohové schránky

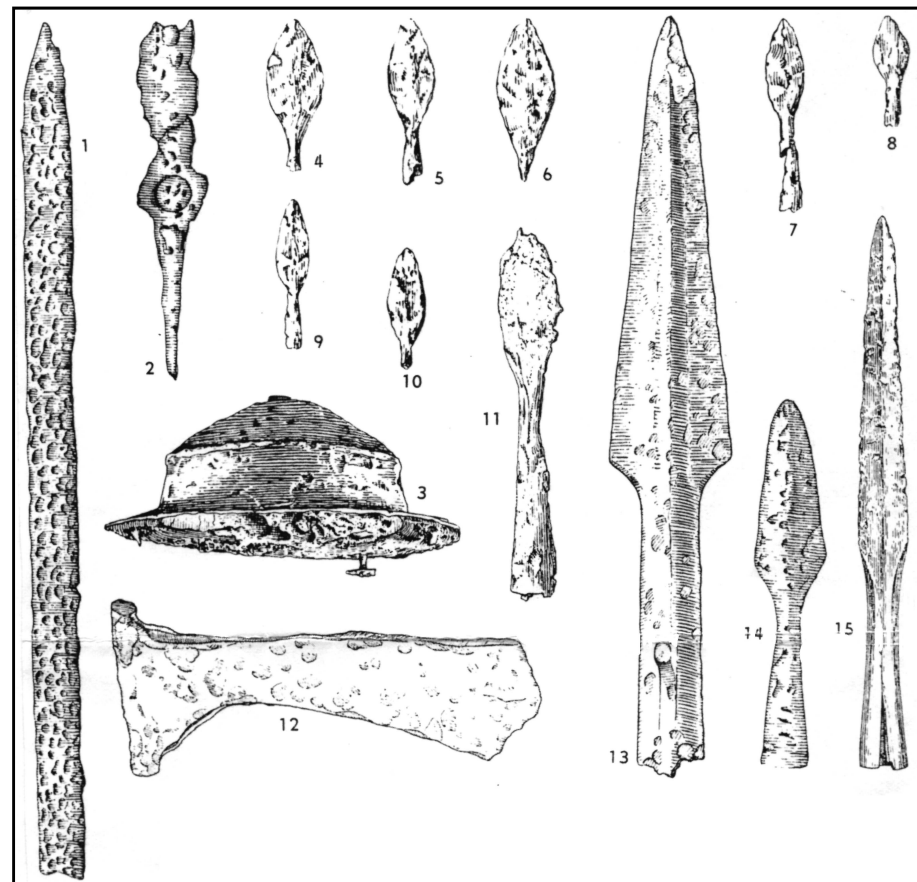
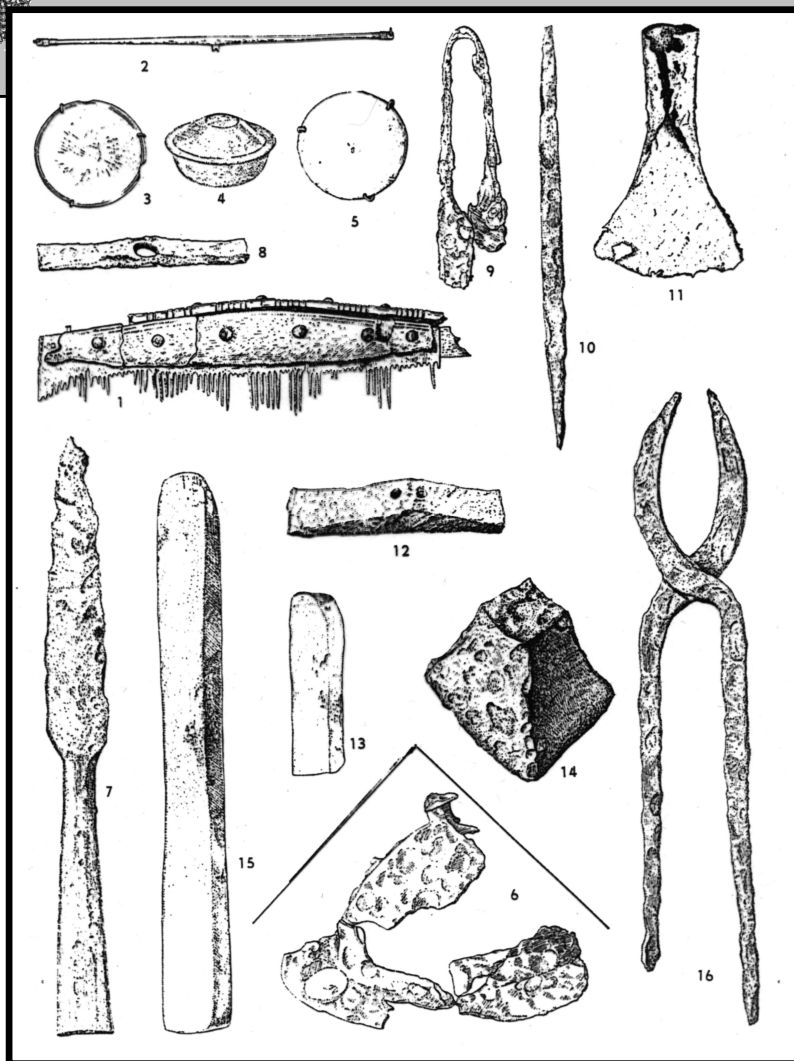
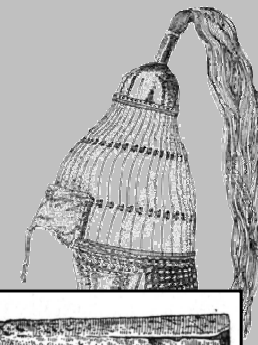




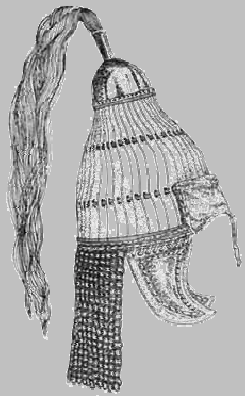
BRNO - KOTLÁŘSKÁ



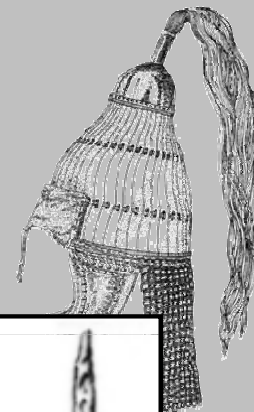
MILITÁRIA



Mužské hroby



Hroby kovolitců

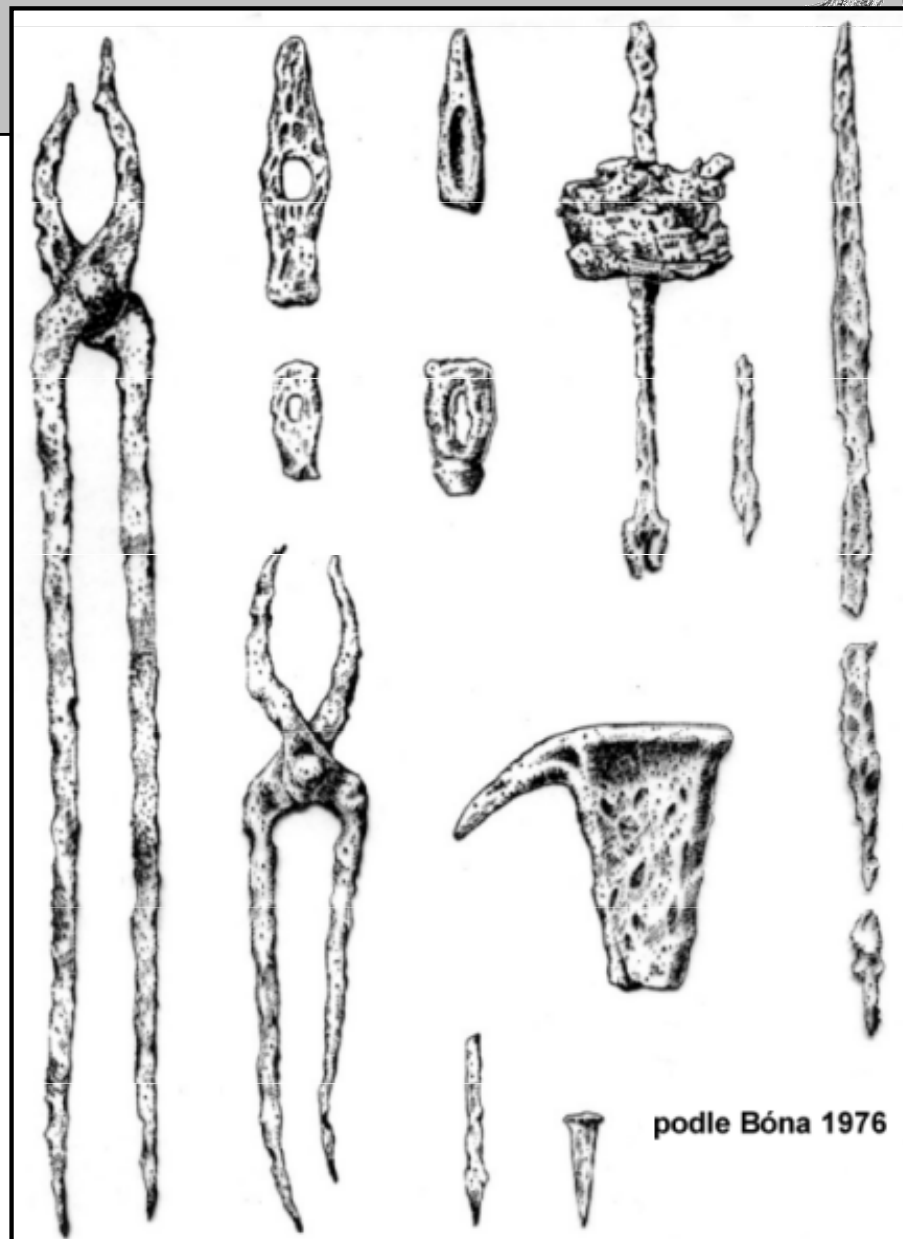


Mezöbánd (Maď.)

Poysdorf (Rak.)



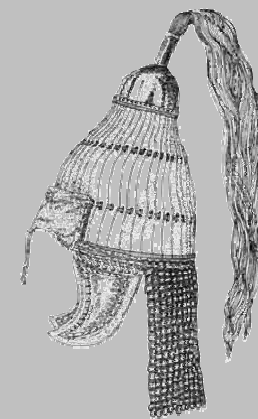
Obr. 18. Poysdorf (Dolní Rakousko), Hrob 6 (kostrový hrob litce).



podle Bóna 1976



ŽURÁŇ



1948- 1950 Poulík výzkum

1.pol. 6. století

3 pravěké mohyly

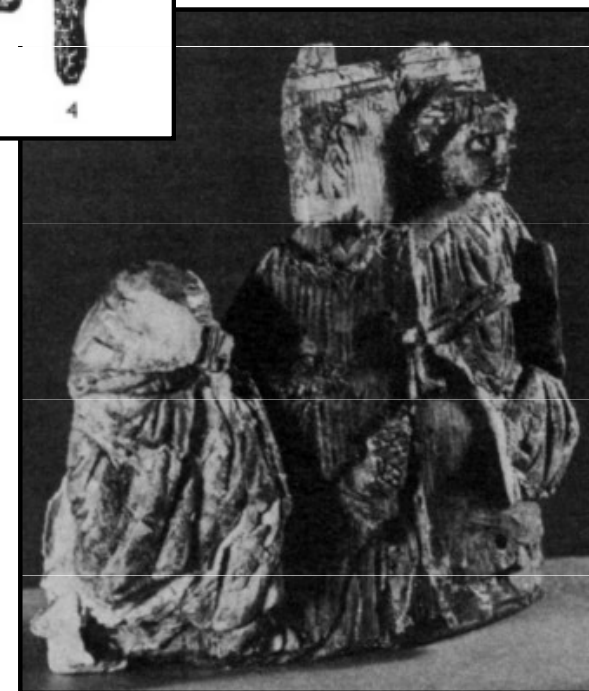
2 hroby DSN

Hrob 1 (komorový, muž?)

- trám s pleťencovým reliéfem
- 6 koster koní
- 4 železné „svícnovité“ předměty
- Datace 2. polovina 5. století

Hrob 2 (komorový, srubová konstrukce, žena 40 let)

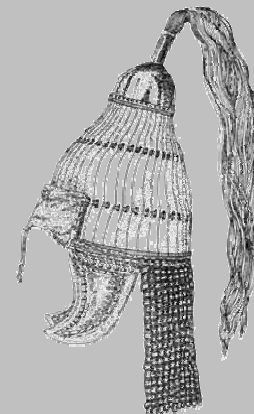
- 2 kostry koní
- stříbrné nýtky z koňských postrojů
- slonovinová pyxida s křesťanskou tematikou
- zlomek skleněného poháru s řeckým nápisem
- zlomky dalších skleněných nádob
- zlaté nitě (brokát?)
- zlaté kování asi z dřevěné misky

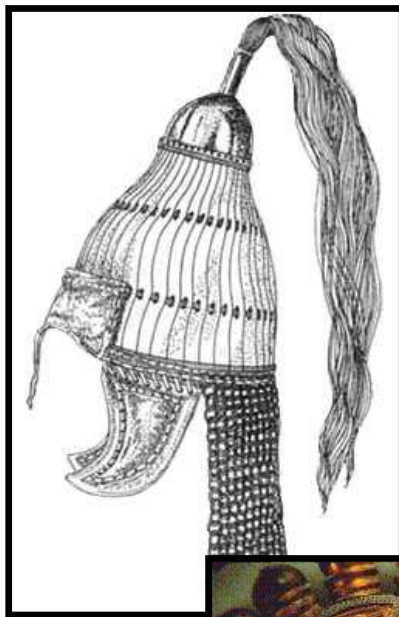


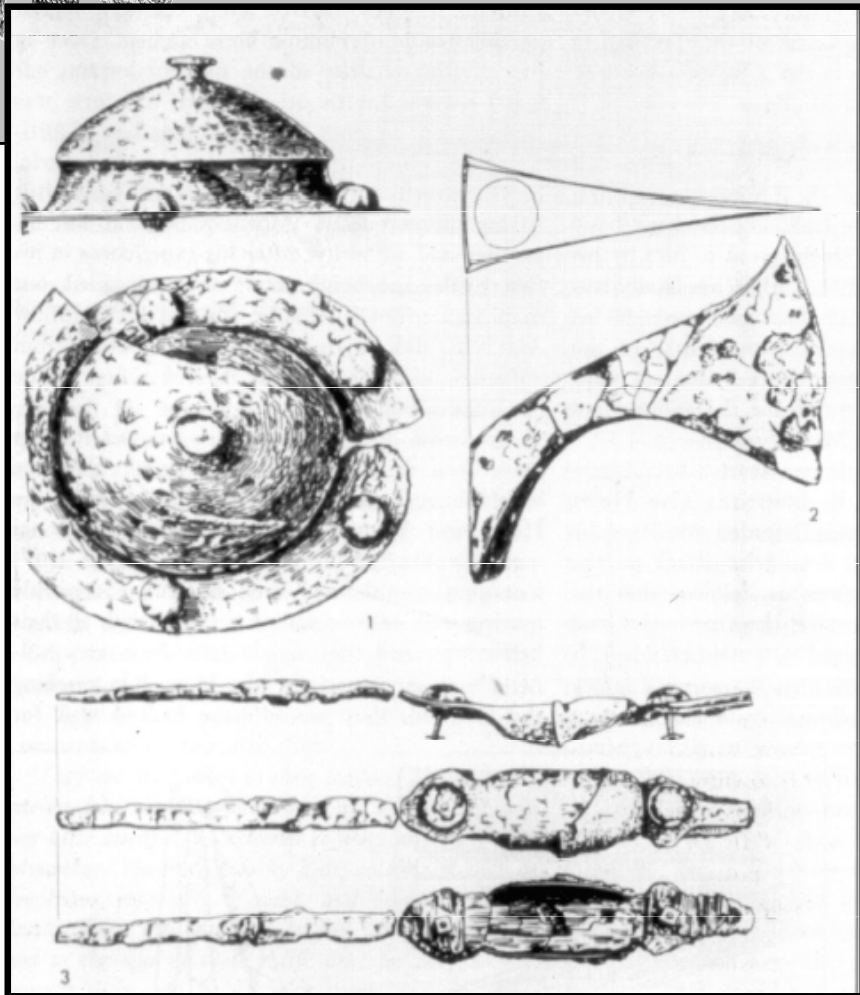
ŽURÁŇ

mohyla

kamenné mauzoleum







FRANKOVÉ

6. století