

# RANÝ STŘEDOVĚK



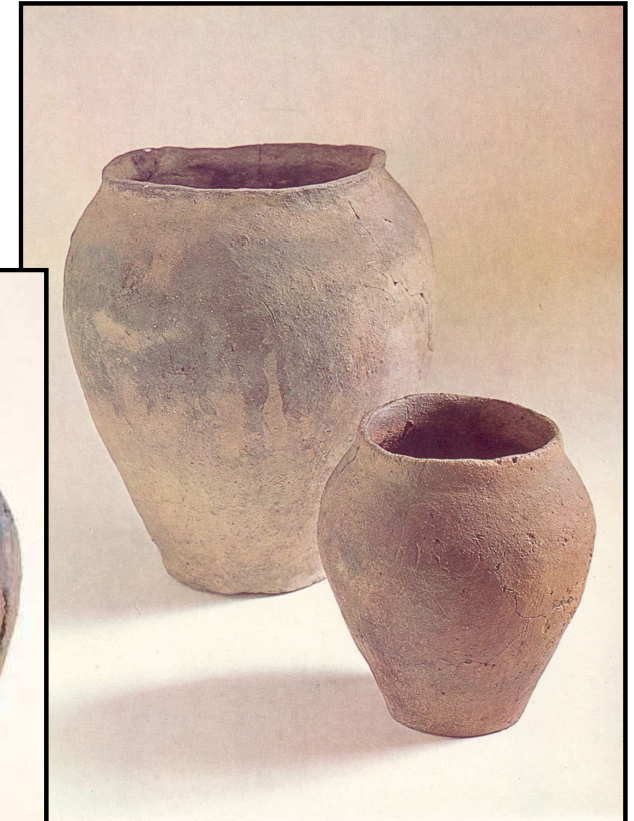
# Periodizace a hlavní rysy

- **Časně slovanské období** – 2/2 6. stol. – 3/4 7. stol
  - příchod slovanského obyvatelstva
  - keramika pražského typu (KPT)
  - **Sámová říše**
- **Starohradištní období** – předvelkomoravské – 3/4 7. stol. – konec 8. stol
  - rozvoj keramiky – keramika středodunajské kulturní tradice
  - vznik prvních hradisek
- **Středohradištní** - 800-950
  - vznik **Velké Moravy**
  - rozvoj materiálního bohatství
  - křesťanství
- **Mladohradištní** – 950 - 1200
- **Pozdněhradištní** – 1200 - 1250
  - přechod k vrcholnému středověku

# Časně slovanské období

## příchod Slovanů na naše území

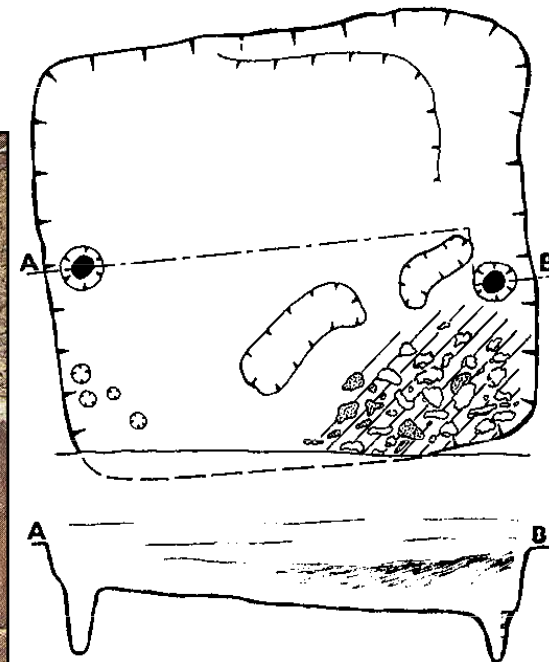
- první slovanská vlna na Moravu a do Čech: první polovina 6.st.
  - **keramika pražského typu (KPT):** v ruce robená, nezdobená, vázovité hrnce s max. výdutí v horní 1/3 výšky, krátký okraj (podrobné třídění: jeden určitý keramický tvar)
- druhá slovanská vlna v polovině 7. století –
  - **keramika středodunajské výrobní tradice**



# sídliště

- Březno u Loun, Roztoky u Prahy, Pohansko u Břeclavi, Mutěnice
- zahloubené domy s kůlovou konstrukcí – čtvercové s kamennou pecí v rohu
- shlukové, okrouhlice, řadové vesnice
- ojediněle výrobní stavba, hospodářské – jen obilnice
- hradiska – neznáme
- z písemných pramenů:

## Wogastisburg





## PR

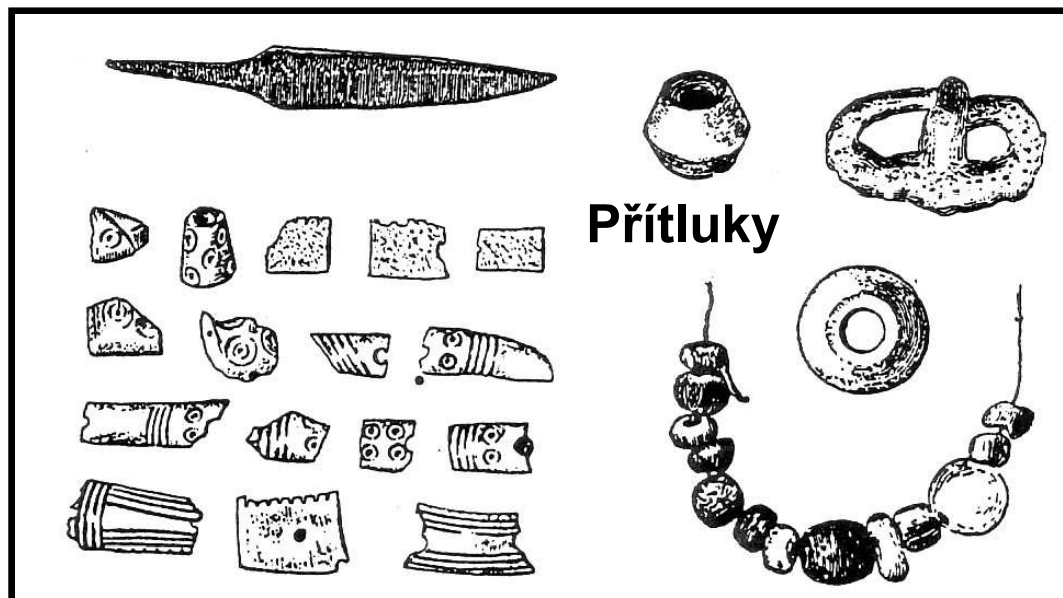
- **žárový** (urna – nádoba KPT)
- pohřebiště: Břeclav-Pohansko, Lanžhot – les Trnava, Přítluky, Vícemilice
  - pohřebiště: plochá, popelnicová
    - předměty přepálené

## kámen

- brousky a žernovy

## kov

- železné nože, nástroje a nářadí
- bronzový šperk



# Avaři a Avarský kaganát

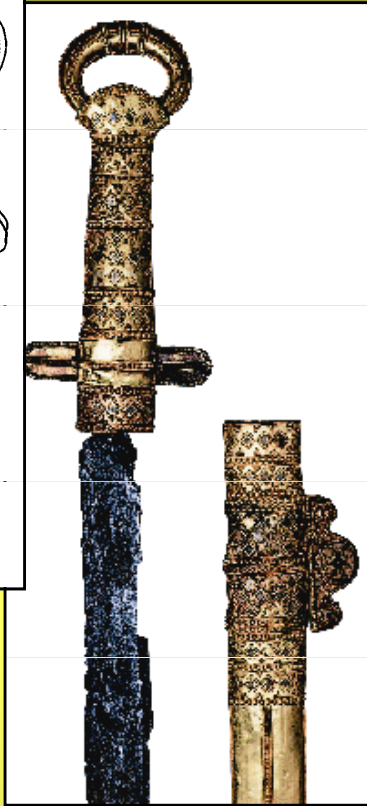
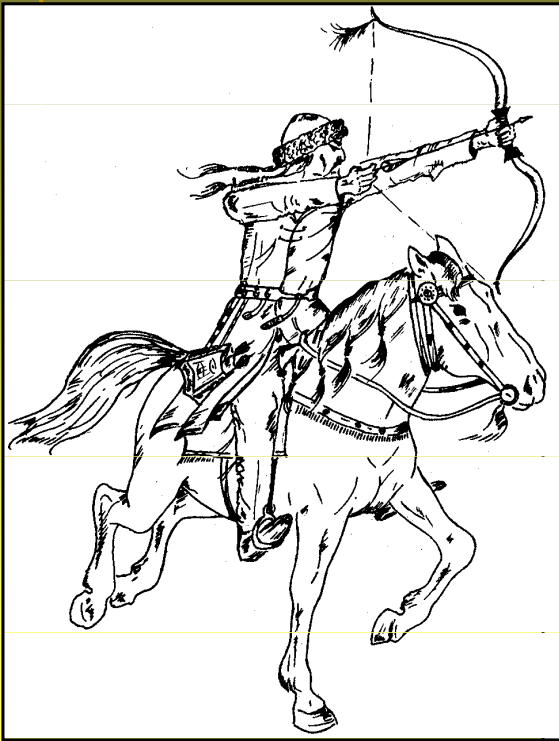
- **Avaři** – stepní etnikum
- kmeny War a Chun
- **kaganát** – nejednotná etnicita (Kutriguři, Onoguři, Gepidové, romanizované obyvatelstvo)
  - **kagan, jugur, kapkan, tudur**
- **463** – první písemná zmínka
- **567** – spojenci Langobardů proti Gepidům (568 – odchod Langobardů z Panonie do Itálie)
- **Avarský kaganát**
  - **602** – krize kaganátu
  - **626** – Cařihrad (Avaři a Slovani poraženi)
  - **623** - Sámova říše
  - **778** – **války s Karlem Velikým a pád avarského kaganátu (1. výprava 791; 803 – zpacifikována Panonie)**



# Periodizace avarského kaganátu

(podle Stadlera)

<b>FÁZE</b>	<b>DATA</b>
<b>předavarské</b>	<b>536 - 568</b>
<b>raněavarské I</b>	<b>568 - 620</b>
<b>raněavarské II</b>	<b>620 - 665</b>
<b>středoavarské I</b>	<b>665 - 690</b>
<b>středoavarské II</b>	<b>690 - 710</b>
<b>pozdněavarské I</b>	<b>710 - 725</b>
<b>pozdněavarské II</b>	<b>725 - 760</b>
<b>pozdněavarské III</b>	<b>760 - 810/830</b>



## Avarský kaganát: Karpatská kotlina

- kovolictví, kovotepectví – vysoká úroveň
- válečné kořistění
- **PR:**
  - kostrová pohřebiště (až 6000 hrobů)
  - ve starším období bohaté „knížecí“ pohřby
  - Středoavarské obd.: jezdecké pohřby
  - birituální pohřebiště (slovanská složka)
- **sídliště:** přibývají v mladším období (obdélný půdorys s pecí v rohu – Zillingtal)
- opaskové garnitury – lisované, lité
- třmeny
- západní „importy“ – sax, spatha, kopí

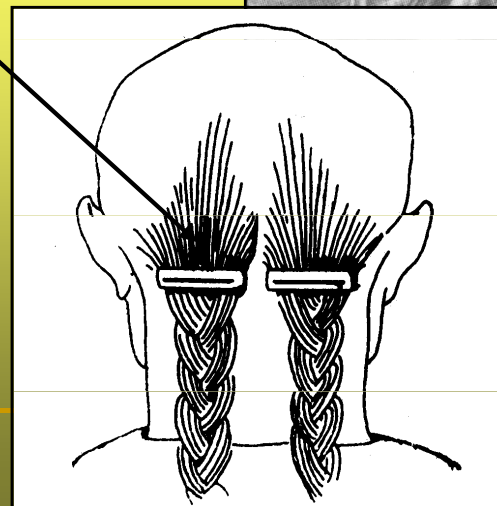


# Mužské hroby

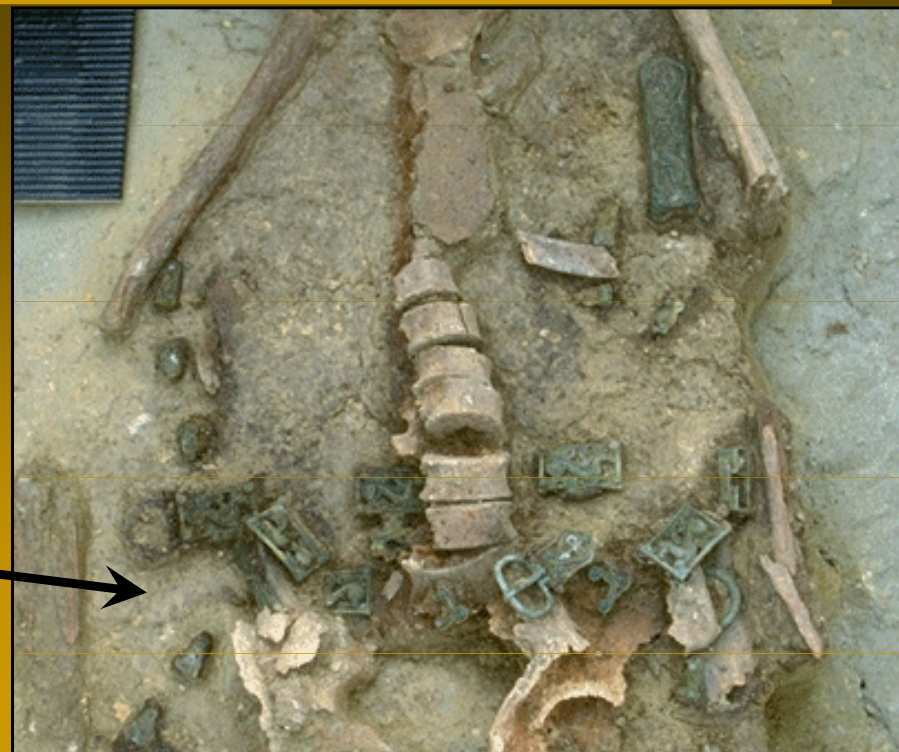
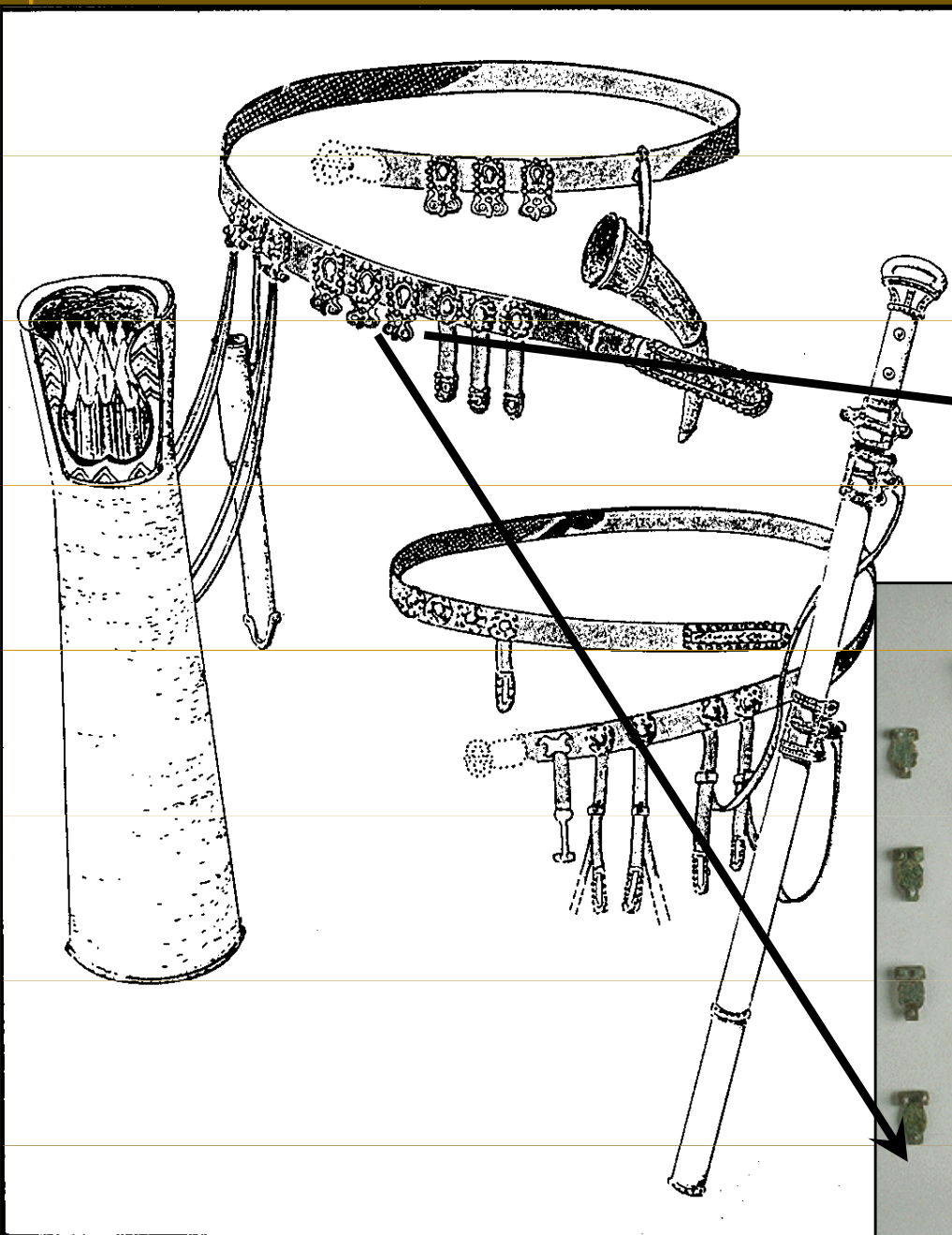
kostěné obložení reflexního luku



jezdecký pohřeb



# rekonstrukce avarského opasku

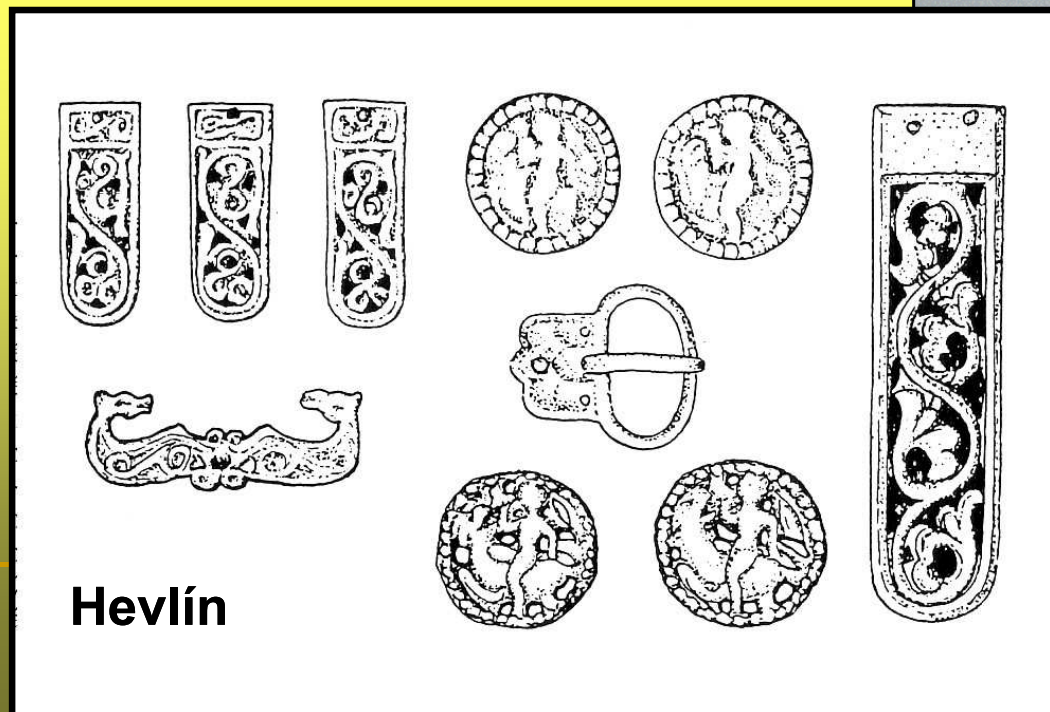


# ■ Avarsko-slovanská pohřebiště

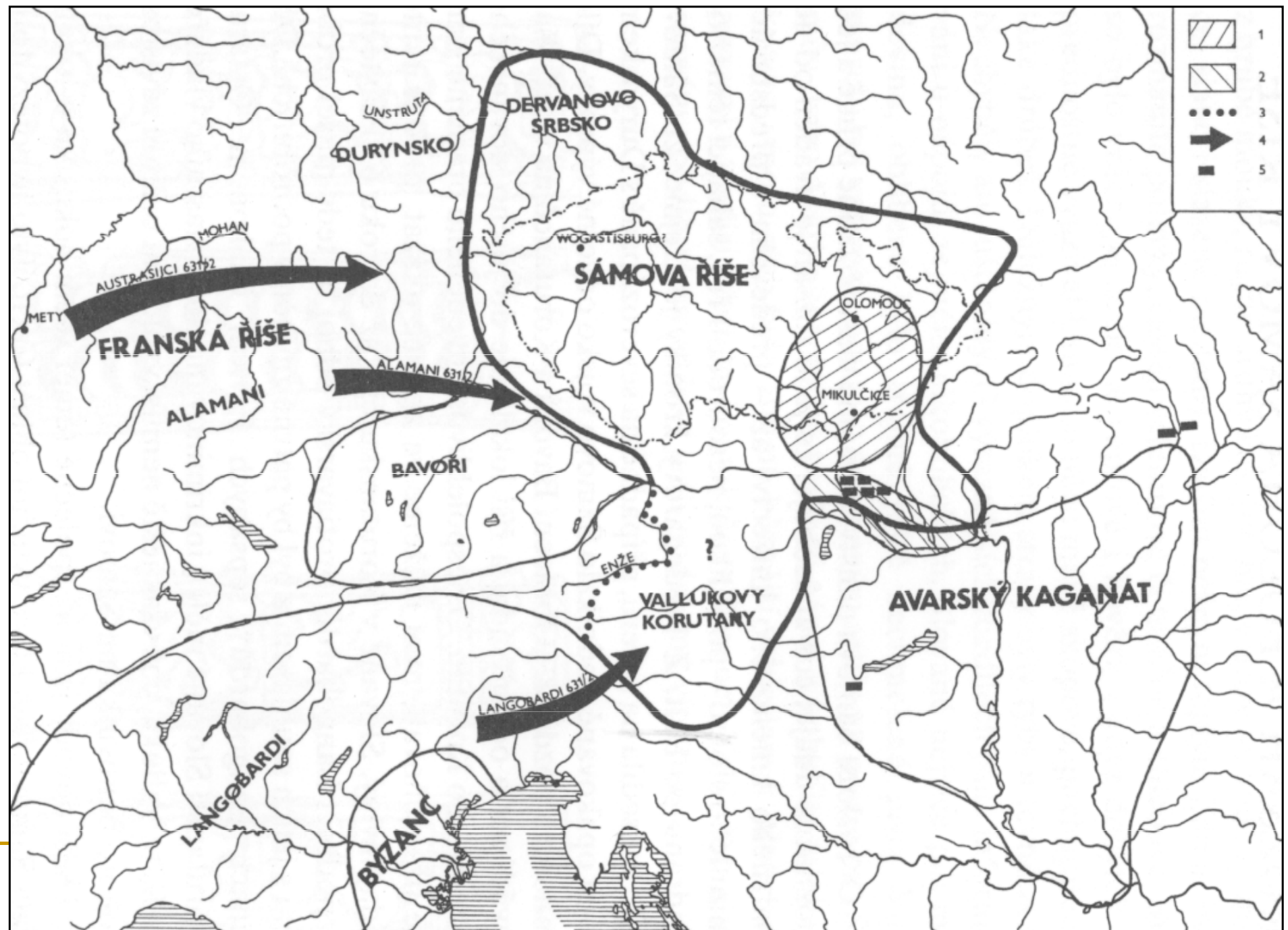
- na jižním Slovensku:  
Devínská Nová Ves,  
Holiare, Želovce, aj.
- na jižní Moravě:
  - Dolní Dunajovice –  
kostrový hrob s litými  
garniturami; Hevlín ?

## Ženské hroby

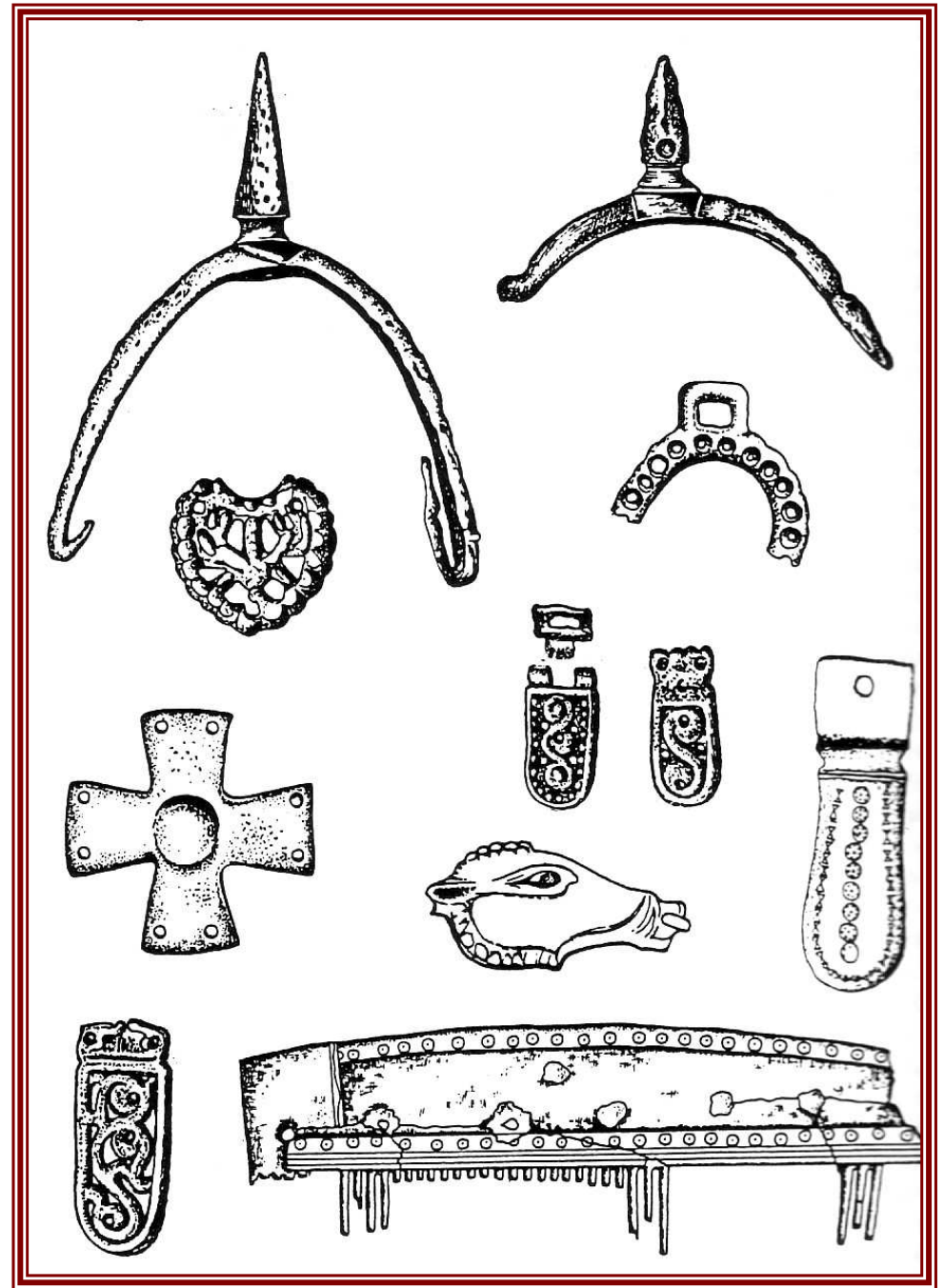
naušnice  
(podle Čilinské) typ Ic



# SÁMOVA ŘÍŠE

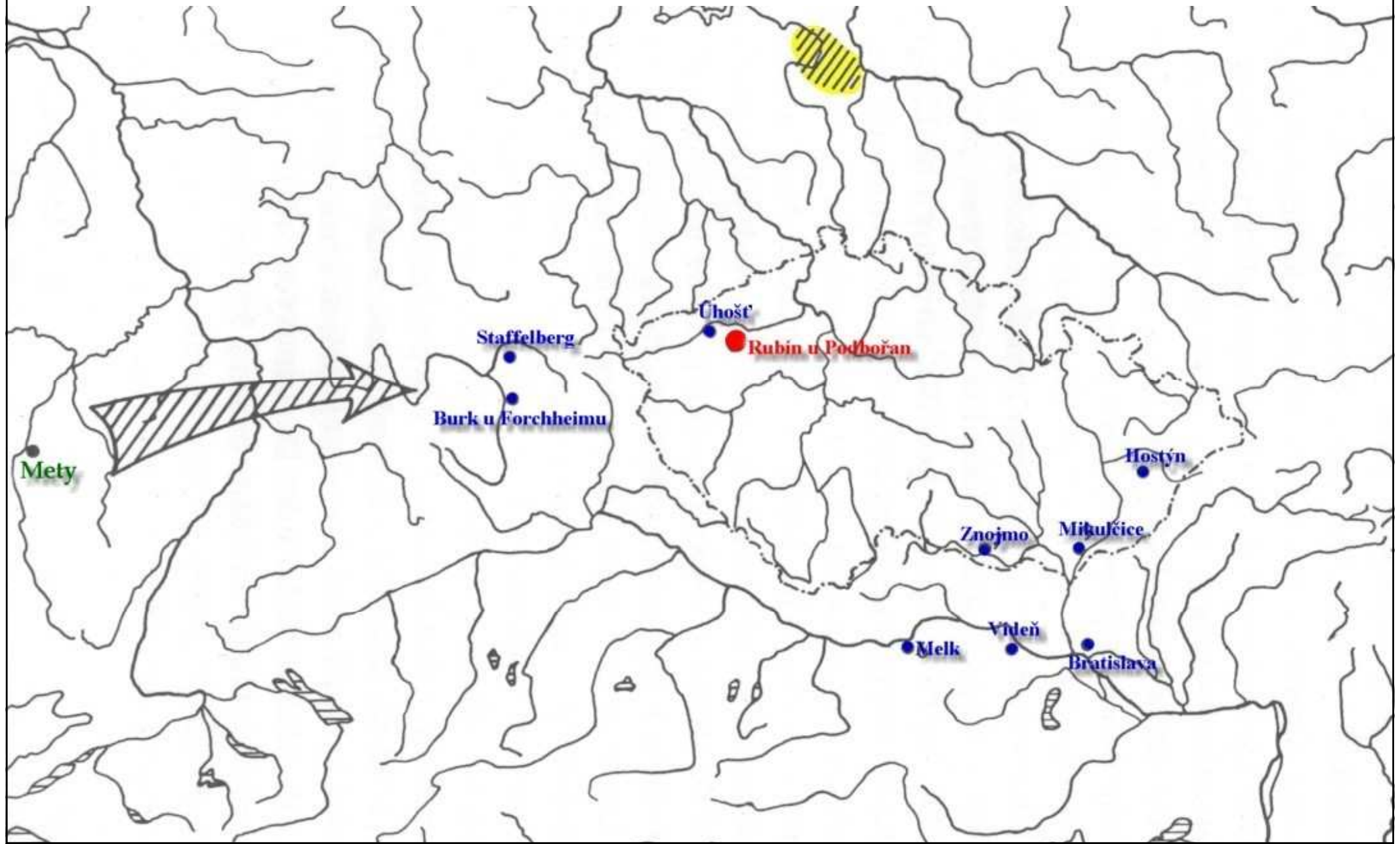


- původ Sáma (†658) - ?
- Fredegar: „homo nomen Samo, natione Francos, de pago Senonago“
- 623/624 – vzniká Sámův kmenový svaz (první historický mocenský útvar západních Slovanů)
  - proti Avarům, Frankům
- 631/632 – bitva u Wogastisburgu
- centrum: J-Morava

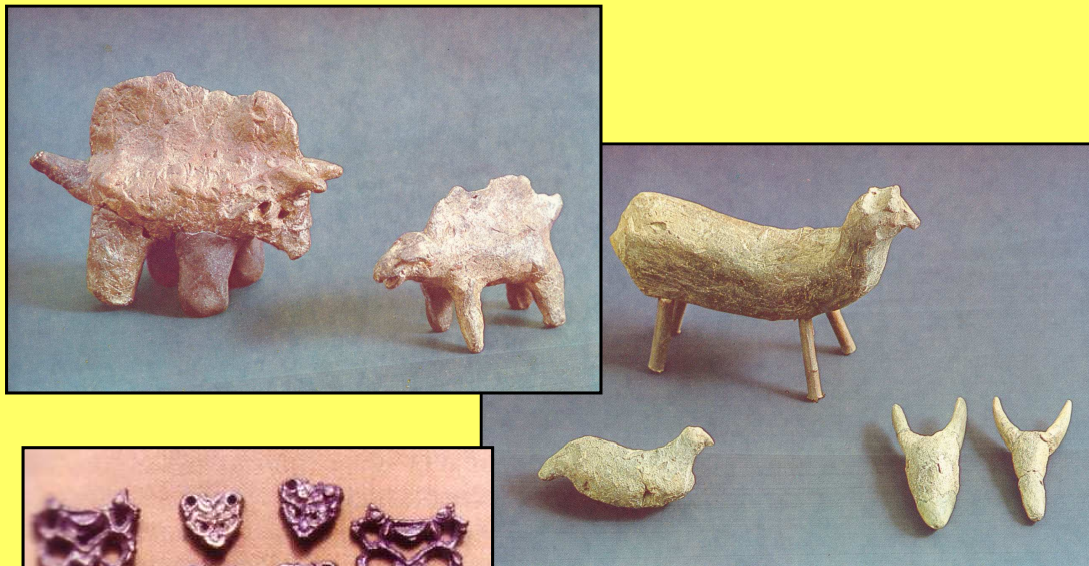


Rubín u Podbořan

# WOGASTISBURG/ Rubín u Podbořan



# Starohradištní období/ předvelkomoravské



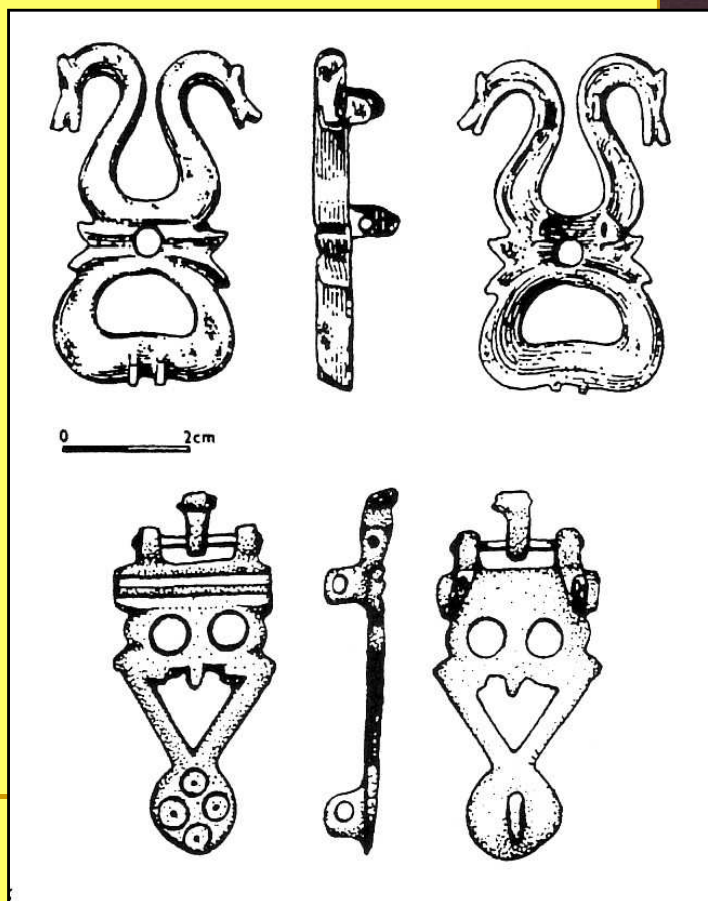
- sídliště
- hradiště –
  - Mikulčice (dílna na výrobu litých garnitur), Zelená hora u Vyškova, Brno Líšeň – Staré Zámky, Olomouc
  - Hradsko u Mšena, Klučov, Praha – Šárka
  - Pobedim, Nitra

# „importy“

- byzantské
  - nákončí
  - přezky
  - mince
  - šperk
  - Křížky
- západní
  - saxy (na avarsko-slovanských pohřebištích)



**Zemianský Vrbovok**





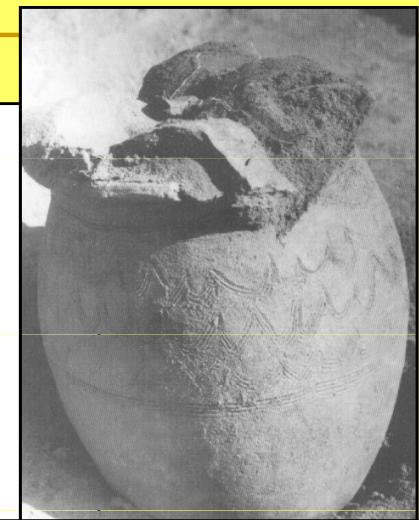
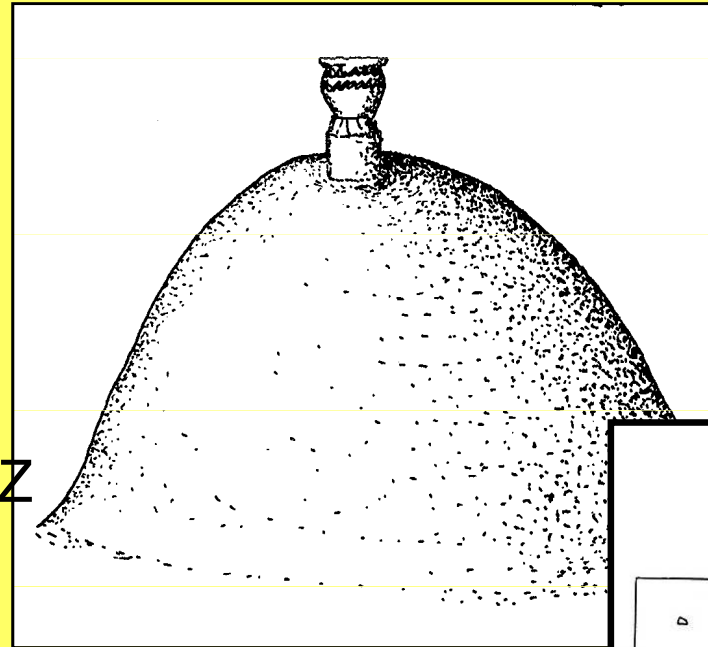
# PR

## ■ žárový

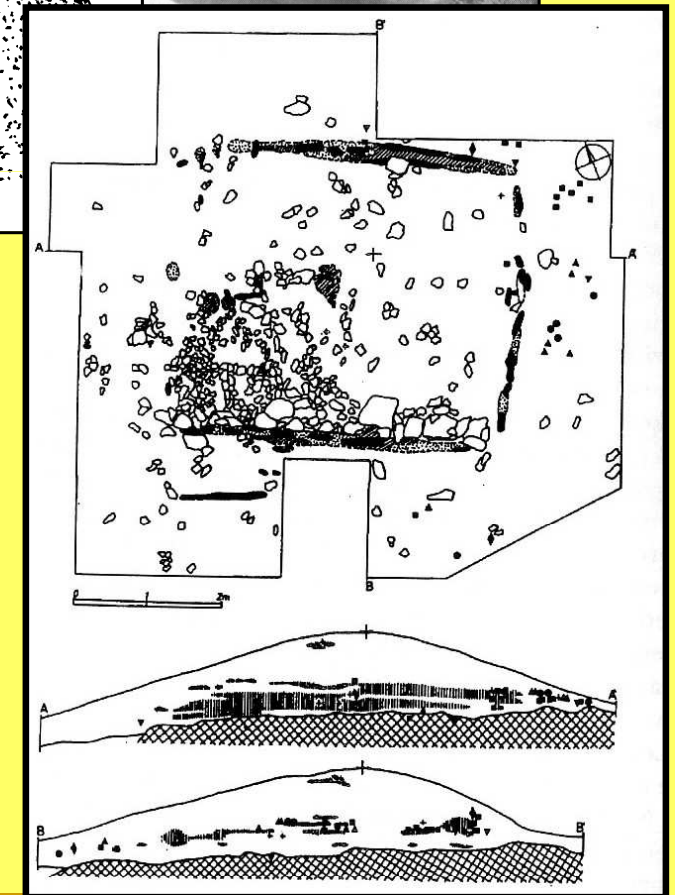
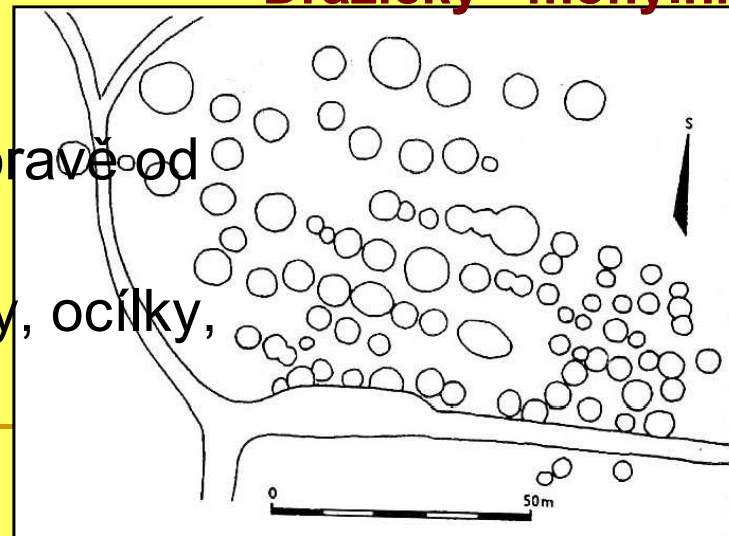
- v urně
- v jamce - ve váčku
- pohřebiště:
  - plochá
  - mohylová (hlavně v J, Z a SV Čechách, ale i Morava) – v Čechách mohylové pohřbívání přežívá do 10. století, ale žárový ritus je nahrazen kostrovým
- **výbava:** poškozená žárem, chudá – vesnické obyvatelstvo

- **kostrový** – na Moravě od 2/2. 8. století

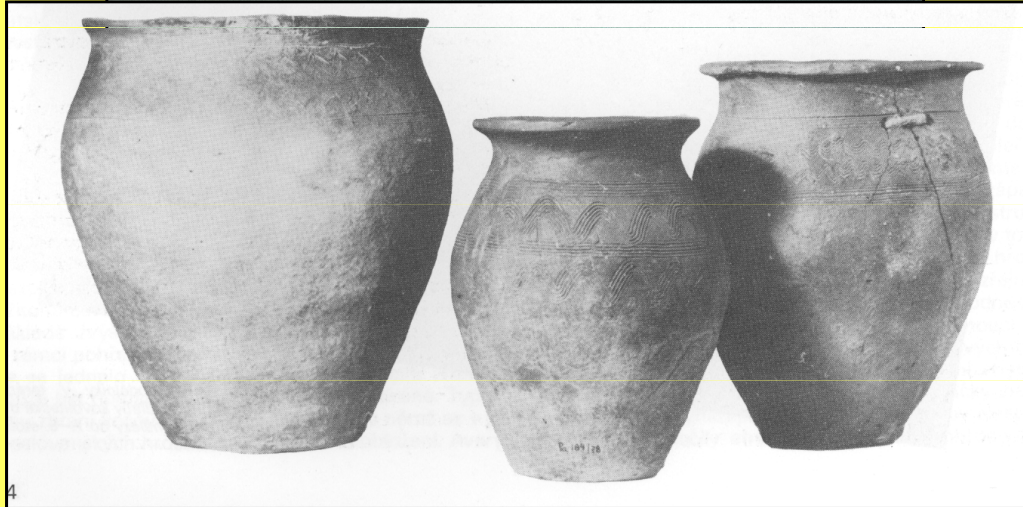
- **výbava:** nože, přezky, ocílky, korálky, hřebeny, aj.



## Dražičky - mohylník



**Kožlí u Orlíka (půdorys a průřez mohylou)**

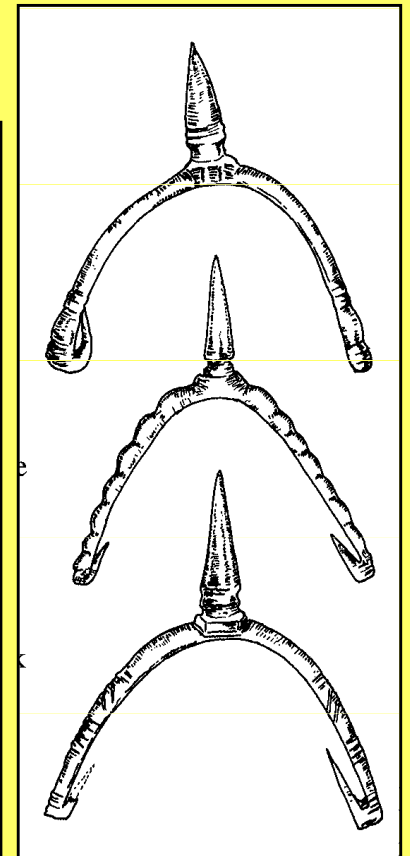
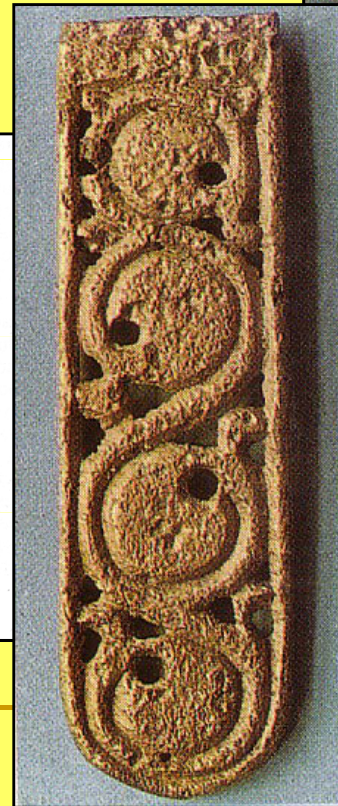


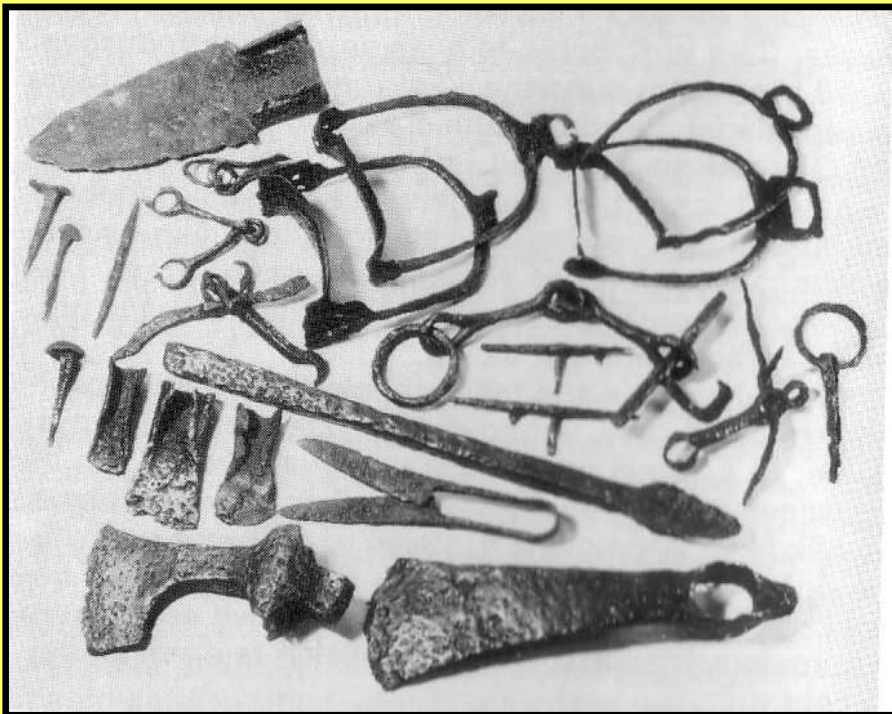
- **keramika:**

- středodunajské výrobní tradice (dříve podunajský typ): pozdně antické vlivy

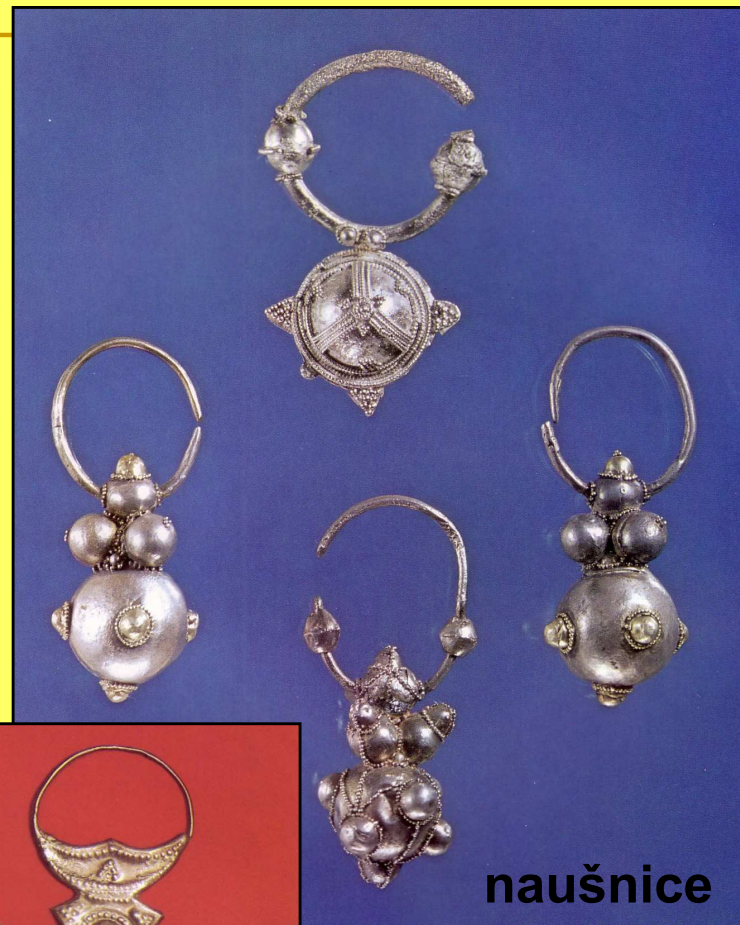
- **ostruhy: s háčky**

- **lité garnitury**





**depoty železných předmětů - Brankovice**

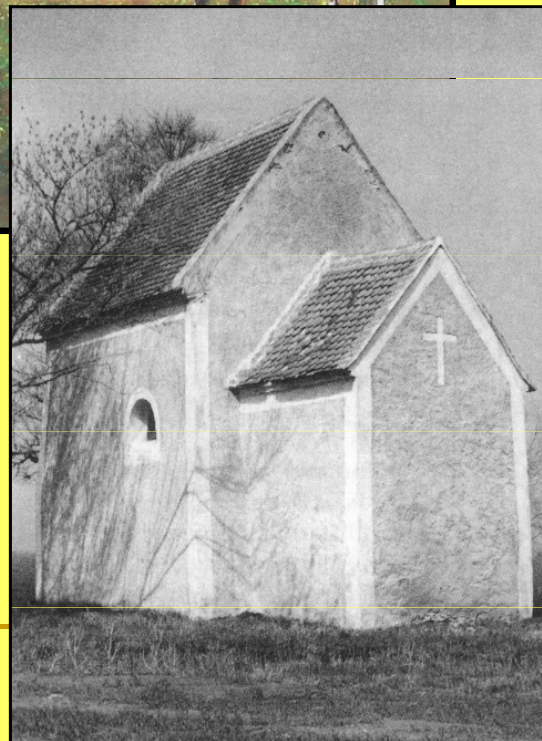


**naušnice**



**šperk**

# Středohradištní období

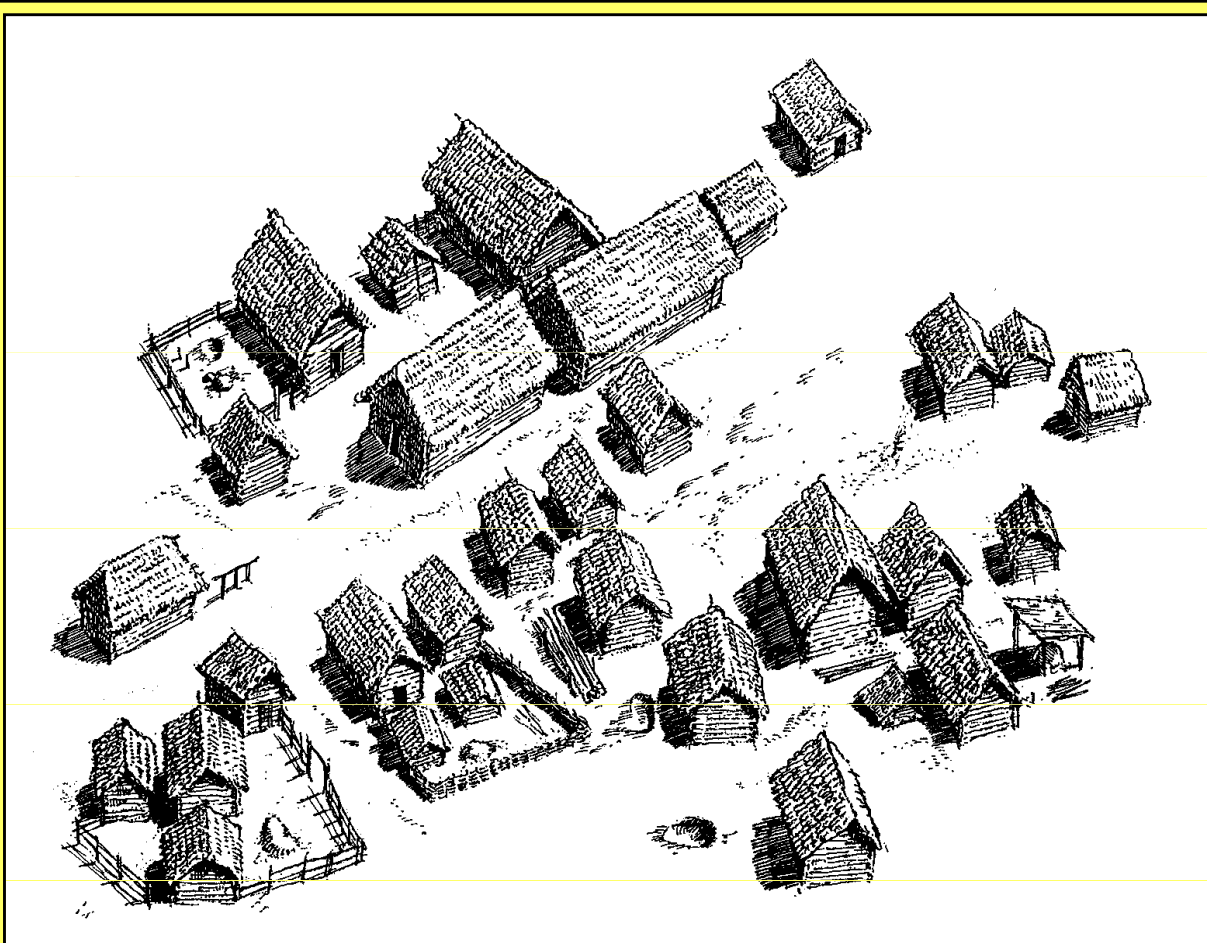


## Velká Morava

Mojmírovci

**hradiště** – Mikulčice,  
Pohansko u Břeclavi,  
Staré Město – Uh.  
Hradiště, Staré Zámky –  
Brno Líšeň, Olomouc

- opevnění
- dvorce
  - obydlí, výrobní objekty
- církevní architektura
- pohřebiště, hřbitovy

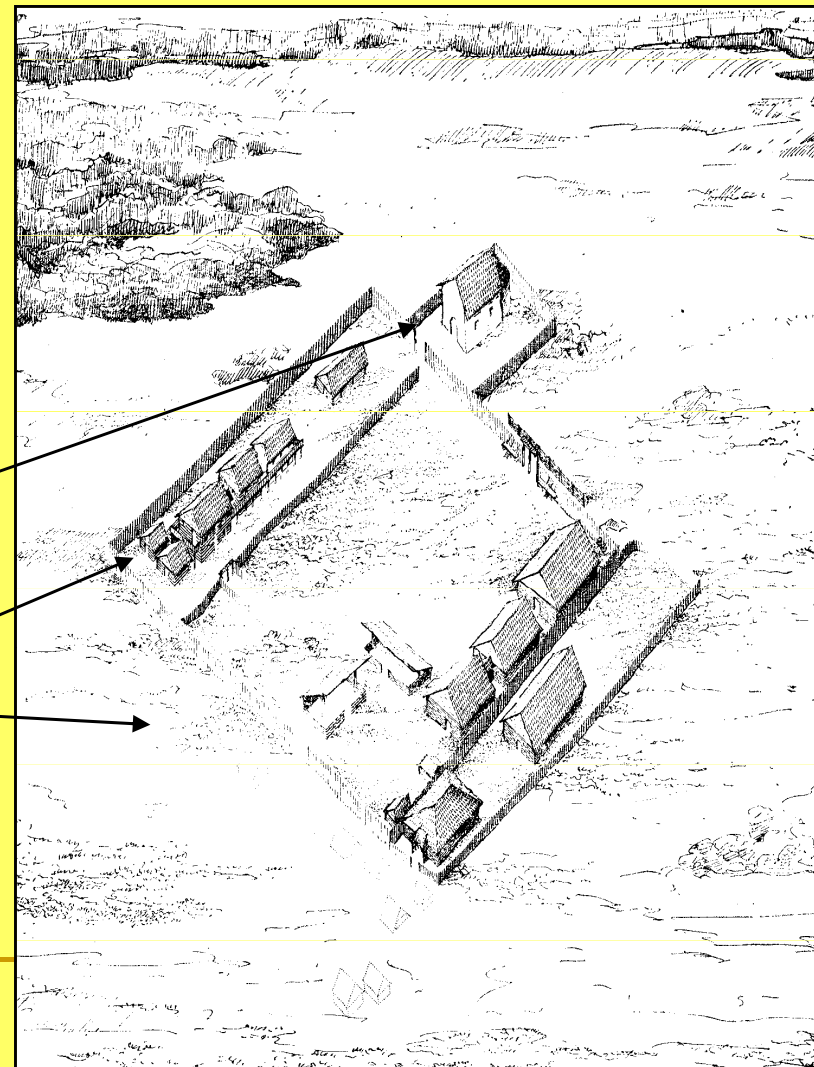


## ■ Rekonstrukce dvorců

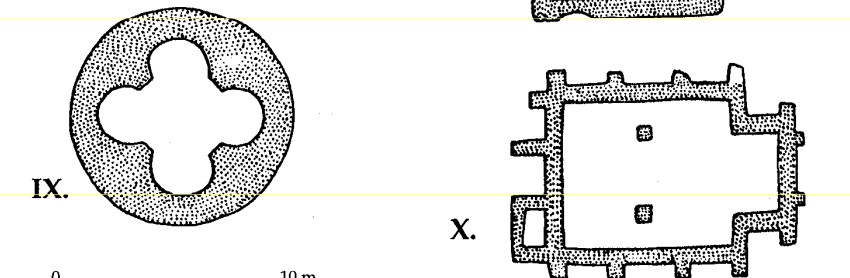
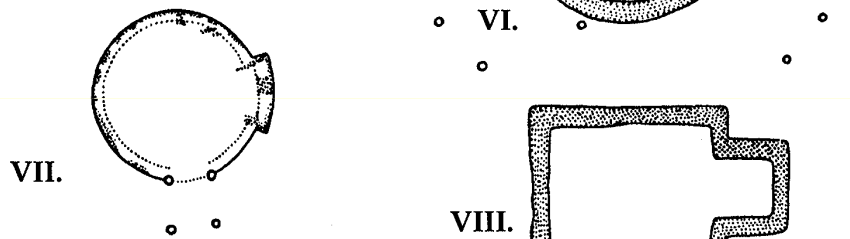
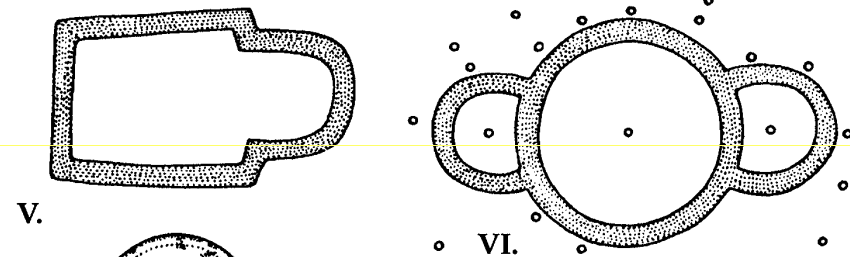
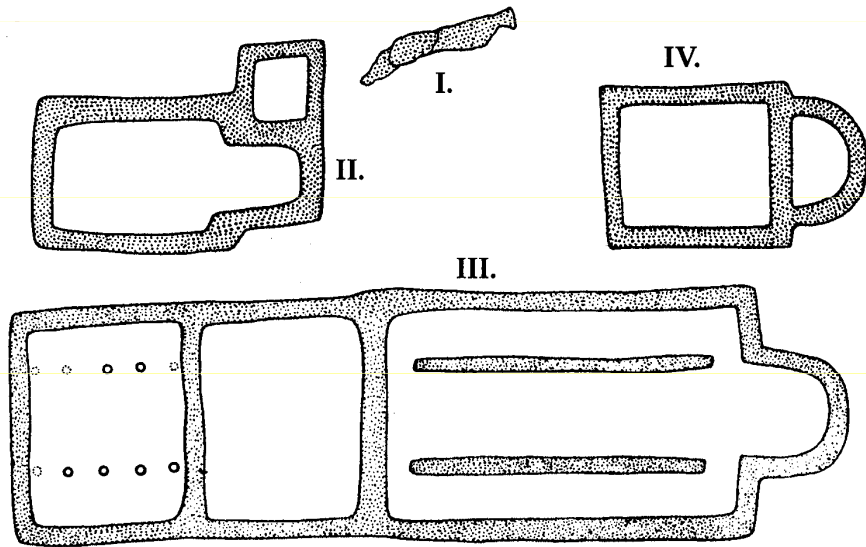
### ■ Břeclav – Pohansko

■ kostel

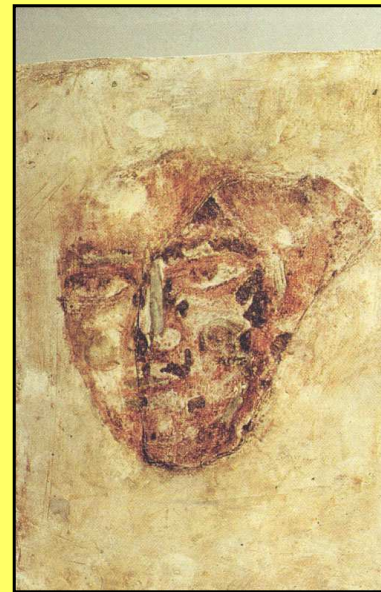
■ palácová stavba



# Mikulčice

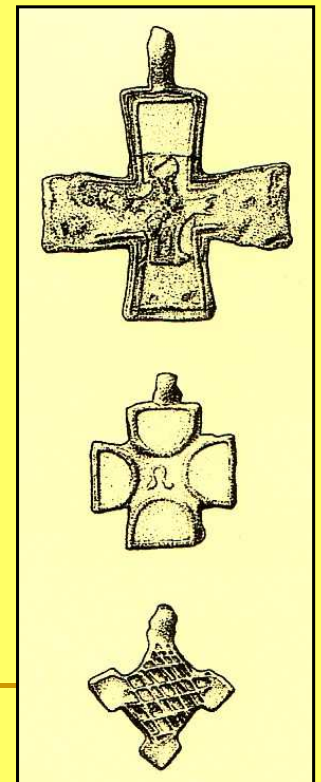
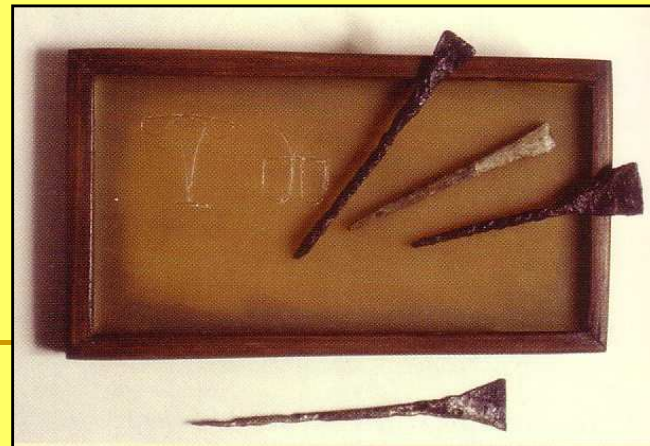


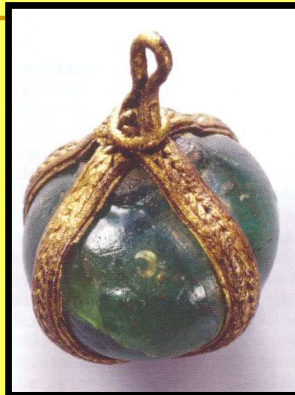
0 10 m



## Projev křesťanství

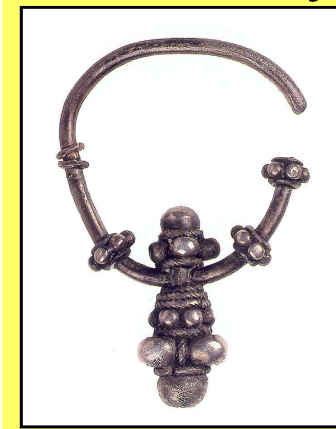
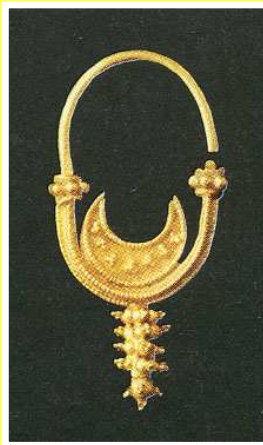
- církevní architektura
- křížky
- kování v podobě knih
- vzdělanost - stilus





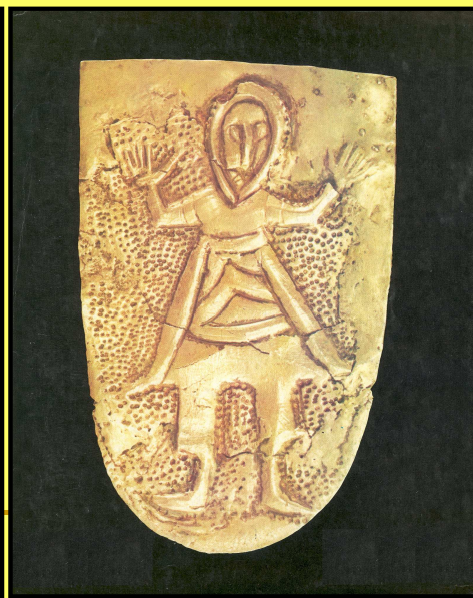
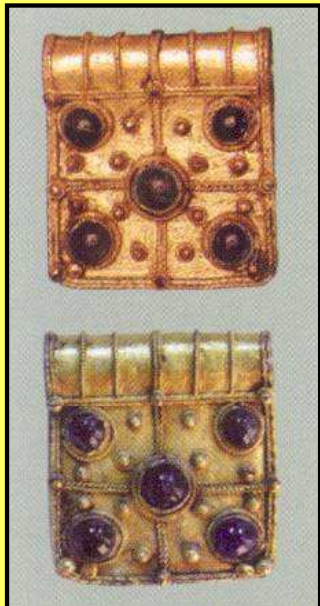
## ŠPERK

- gombíky
- prsteny
- náušnice
- závěsky



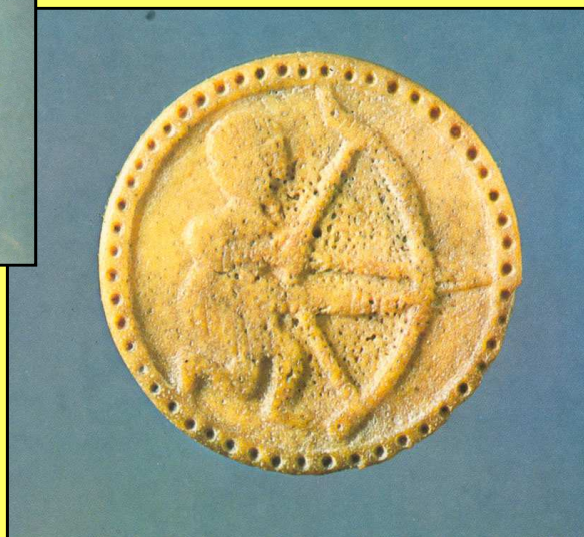
# Opasek

- nákončí



# KPI

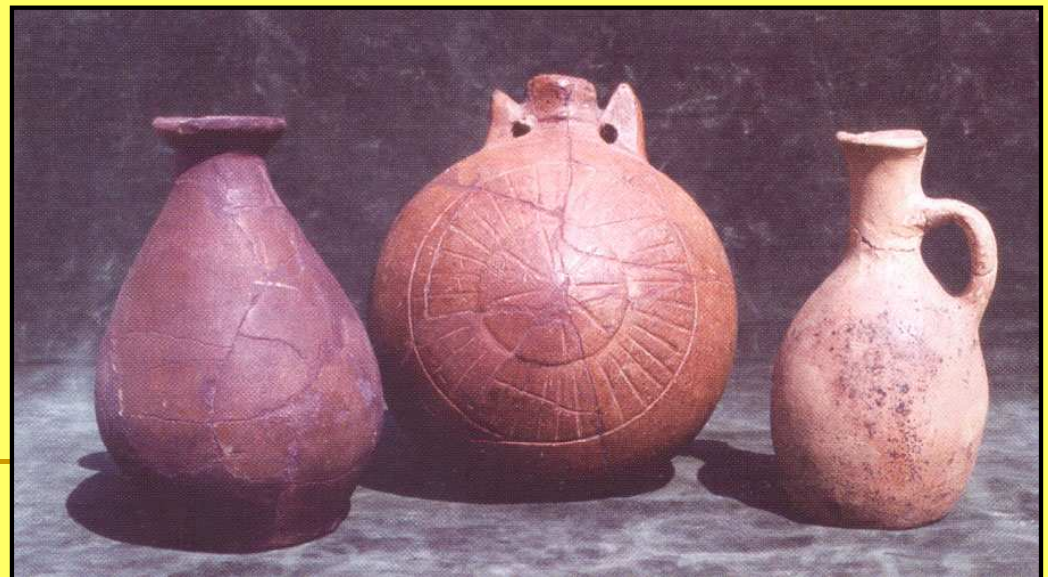
- hřebeny
- trojcípé parohové schránky
- jahelníčky
- hrací kameny





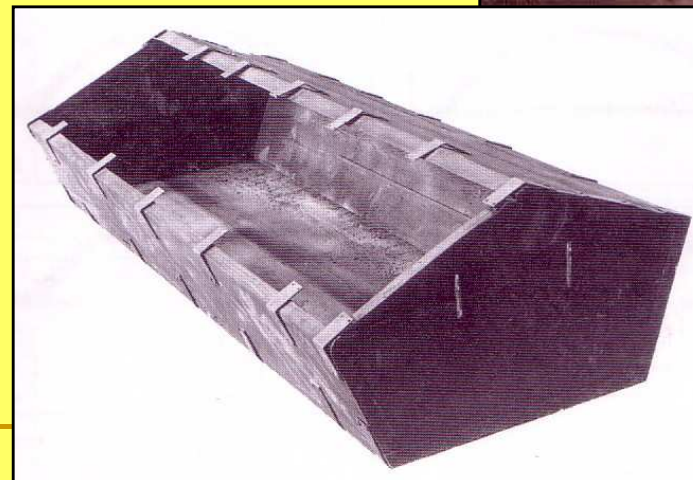
# keramika

- **Blučinský typ:** výzdoba (strmé vlnovky v kombinaci s vodorovnými rýhami)
- **Pomoravský typ:** sporadická výzdoba hrncovitých tvarů s jednoduchým zaobleným/seříznutým okrajem
- **antických tvarů** (jemně plavená hlína) – láhve, čutory, amfory
- **stavební:** střešní krytina – Uh. Hradiště – velké tašky, prejzy, zdobené hřebenáče



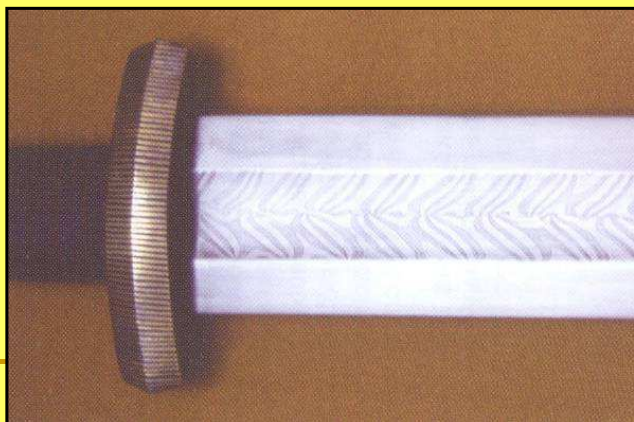
## PR

- **kostrový**
- od 9. století se objevují rakve
- pohřebiště
  - plochá
    - řadová
    - hřbitovy v okolí kostelů
  - mohylová
    - **bohatý knížecí hrob ženy – Želénky (solitérní mohyla)**
- žárový – přežívá v Čechách ještě v 9. století

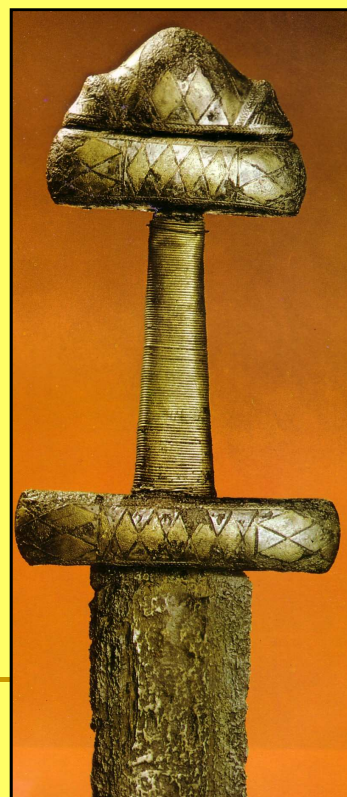
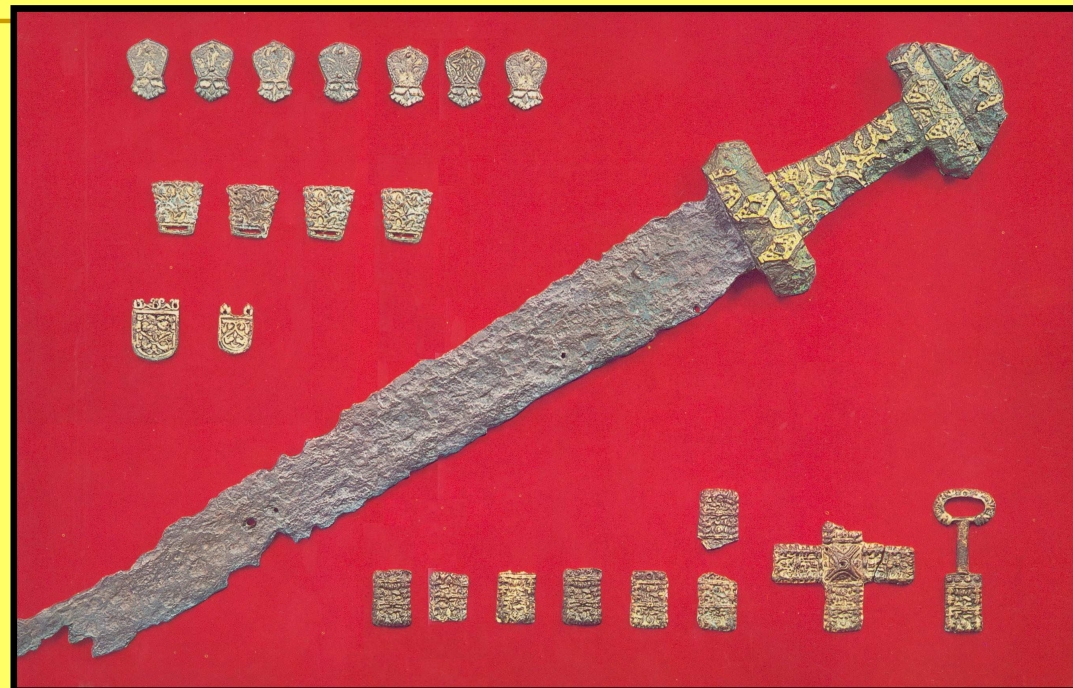


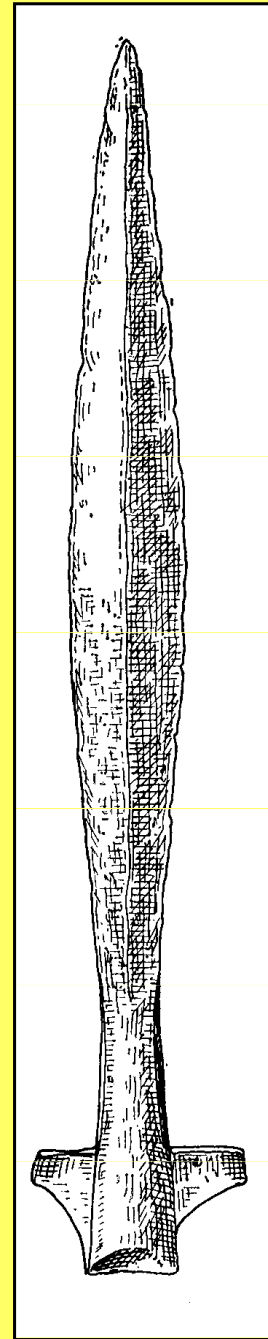
## Výzbroj a výstroj

- meč: podle Petersena typ **X, Y, K, M, H**
  - řemení meče – Kolín knížecí hrob, Blatnica
- kopí
- sekera - bradatice
- brnění
- přilba (Hradsko u Mšena)
- ostruhy, třmeny, kování  
uzdění koně



rekonstrukce – damascénská ocel





## ■ Karolinské

- meče, kopí
- kování řemení meče
- skleněné nádoby
- křížky

## ■ Pobaltské

- jantar

## ■ Byzantské

- křížky
- šperk
- mince

## ■ Porýní

- sklo
- email



Kolín – knížecí hrob

„importy“



emailem zdobená  
část z kování dýky



Michael III.

Theofil

■ nomádké etnikum

# Mad'ari

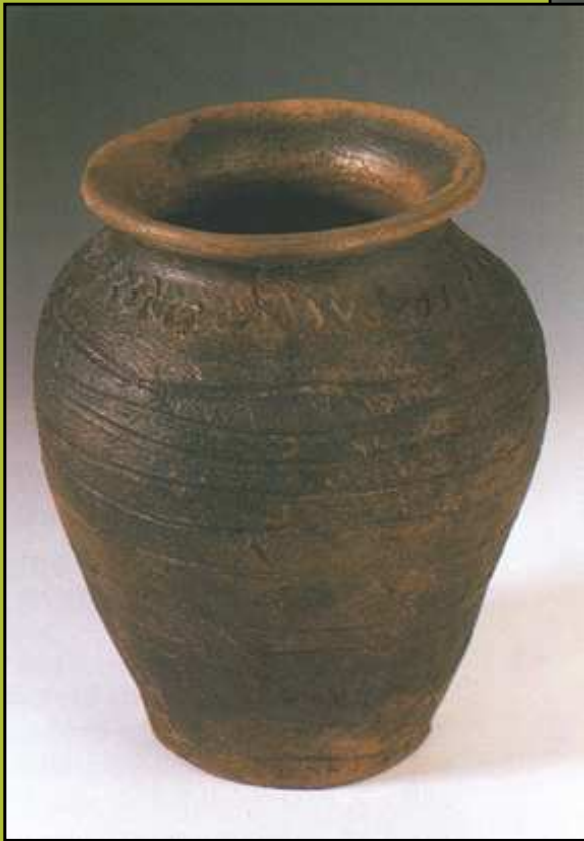








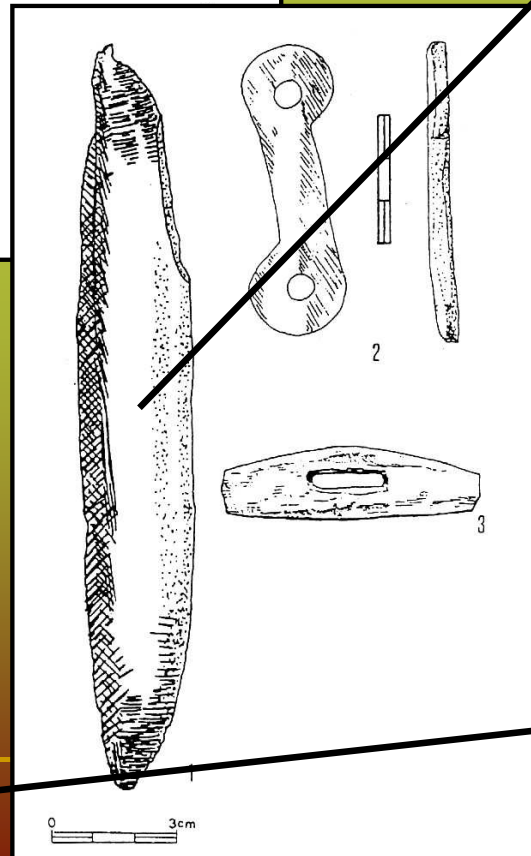
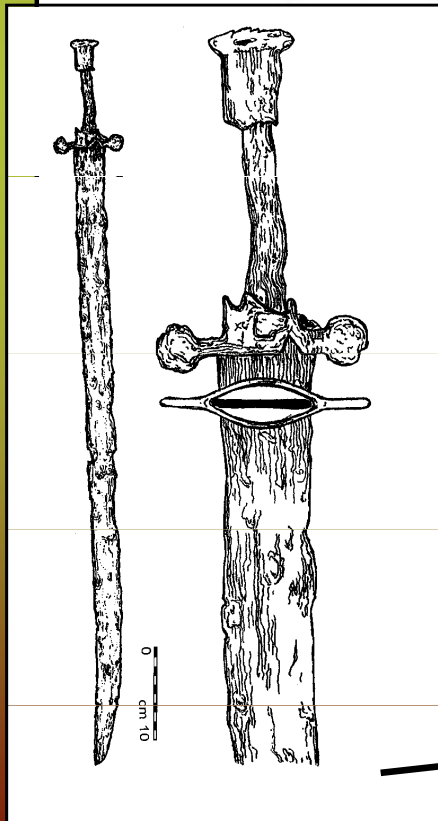
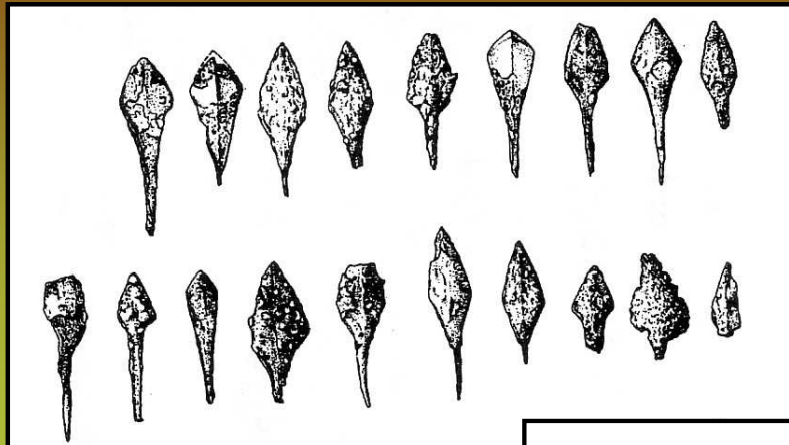
# keramika



kotle



# Maďarské nálezy z území Čech a Moravy



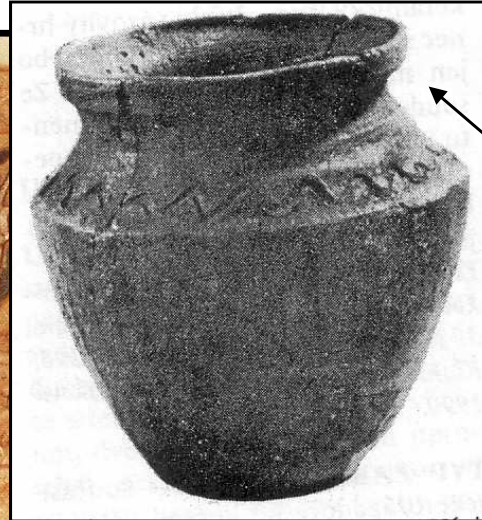
## ■ Čechy:

- ❑ kost. obložení reflex.luku - Libice nad Cidlinou
- ❑ garnitury a koň. postroj – Litoměřicko
- ❑ zlomek kotle – Libědice
- ❑ hroty šípů: Hradiště u Nemětic

## ■ Morava:

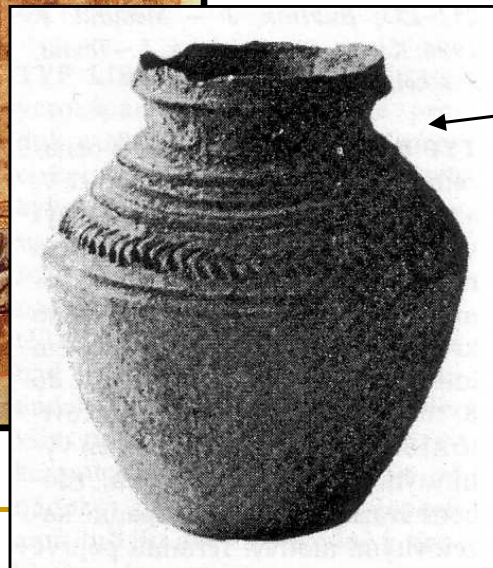
- ❑ hroty šípů – hradiště: Mikulčice – Valy, Brno – Líšeň, Břeclav – Pohansko, Znojmo – Hradiště
- ❑ keramika: Olomouc-Nemilany, O.- Slavonín
- ❑ šavle: Olomouc-Nemilany

# Mladohradištní období



## keramika

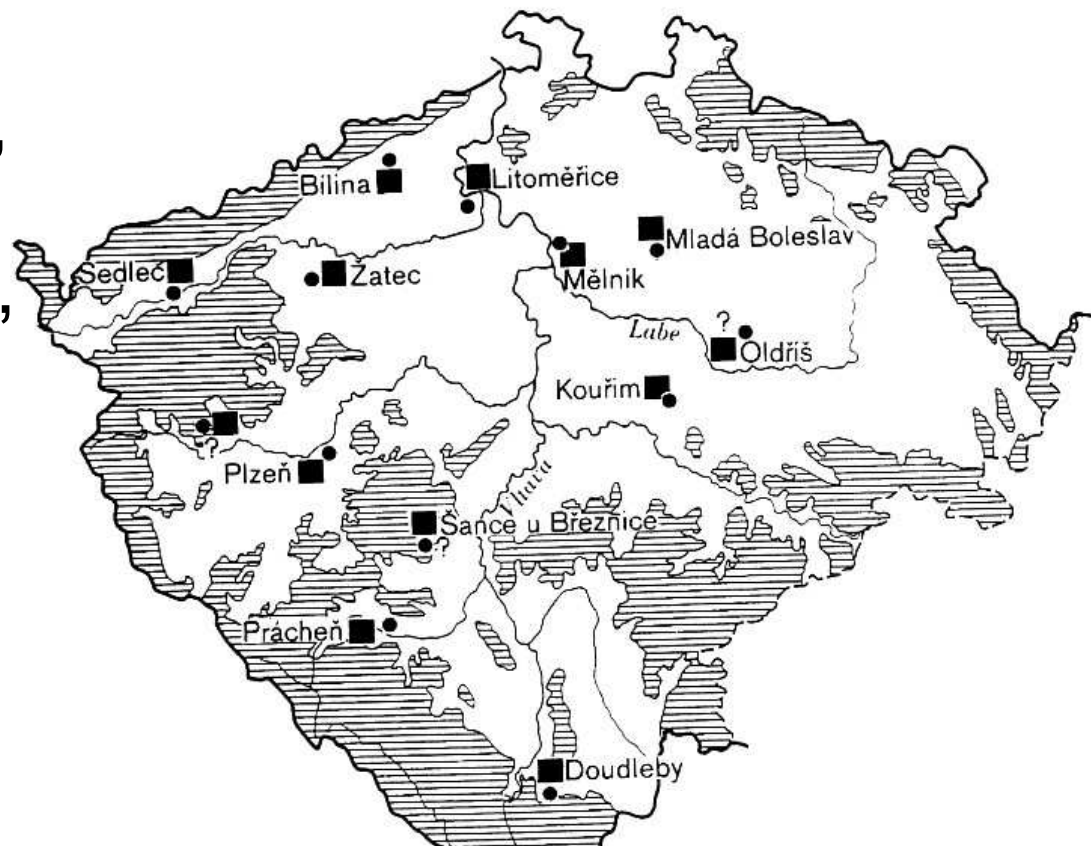
- **Libočanský typ** (10.st – 11.st; dvojkónické tvary se silně prohnutým ostře odděleným hrdlem zdobeným vlnicí)
- **Litoměřický typ** (10.st; hrncovitá nádoba s prožlabeným okrajem, dva ryté hřebenové pásy)
- **Zabrušanský typ** (10.st; dvojkónický hrnec s ostře lomenou výdutí, kolek – esovitý, šikmé linie, větvičky a 2 vodorovné rýhy)



# sídliště

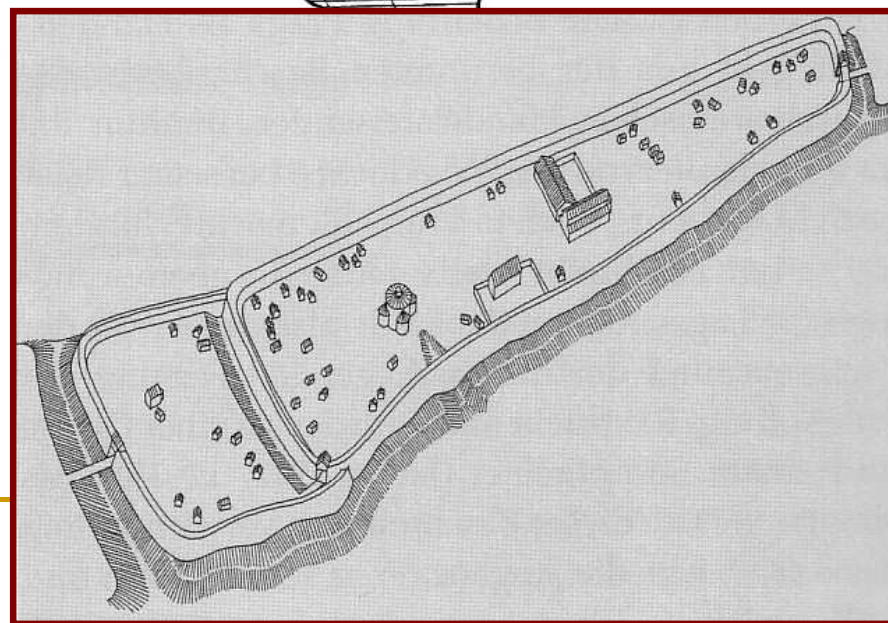
**hradiště** – Pražský hrad,  
Libice nad Cidlinou,  
Zabrušany, Litoměřice,  
Netolice, aj.

- církevní architektura  
(kostely, kláštery)
- hradská správa



## PR

- **kostrový** – plochá pohřebiště, hřbitovy
- Mušov
- výbava: chudne; esovitě záušnice, prsteny



- mince

- šperk

- esovité záušnice

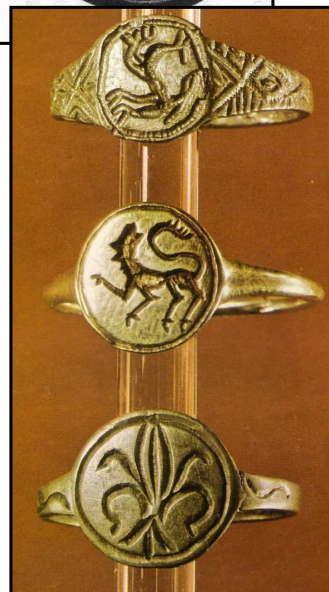
- prstény

- výzbroj

- meč

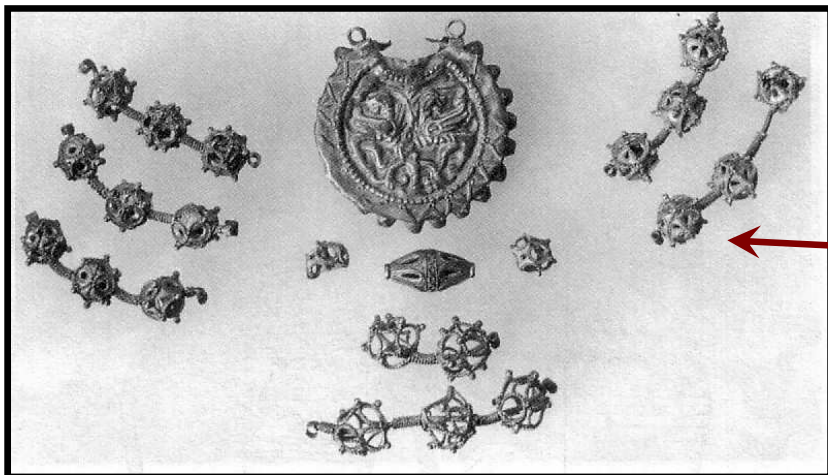
- sekera

- hroty šípů



# „importy“

## Roudnice nad Labem

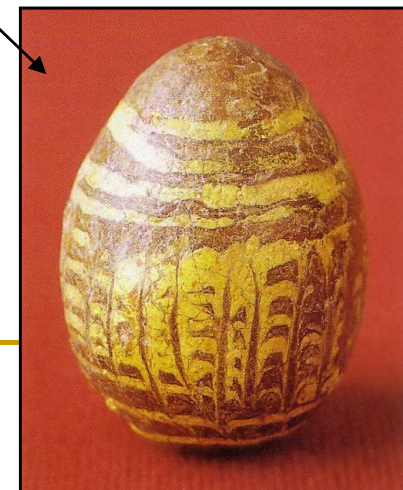


Zběčno



Nový Knín

- Říšské
- Byzantské
  - hedvábí (hrob sv. Ludmily)
  - křížky
- Ruské
  - šperk (závěsky, aj.)
  - enkolpia
  - přesleny z ovručské břidlice
  - pisanky
- Vikinské
  - Náramky (splétaný – Nový Knín; Šluknov)
  - Svatováclavská přilba, svatoštěpánský meč
  - třmen – Zběčno
- Arabské
  - mince





# „export“

- otroci



04.05.04

