

cvičení č. 3

Komplexní funkční velikost

Socioekonomická
regionalizace



Cíl cvičení:

- Teze:

Progresivnější funkce jsou koncentrovány do řádovostně vyšších center.

Komplexní funkční velikost (KFV)

- jaké jsou možnosti vyjádření ekonomického a sociálního postavení daného sídla v sídelním systému?
- KFV – agregátní hodnocení měst – KFV – zohledňuje 3 základní formy lokalizace obyvatelstva ???
- KFV – používáme pro zhodnocení kvalitativní resp. funkční struktury procesu neboť funkce (obslužná, pracovní) nejsou koncentrovány přesně v závislosti na počtu obyvatel daného střediska

Komplexní funkční velikost (KFV)

- KFV - v důsledku rostoucí prostorové mobility vyjadřuje nejen populační, ale i sociální a ekonomický význam sídla (využívání služeb a pracovní místa)

KFV – postup výpočtu

- $KFV = (O + P + N) / 3$
- Postup výpočtu: jednotlivé funkce jsou relativizovány vůči ČR, tj.
- $O = 10\,000 * \text{počet obyvatel obce} / \text{počet obyvatel ČR}$
- $P = 10\,000 * \text{počet pracovních příležitostí v obci} / \text{EA v ČR}$
- $N = 10\,000 * \text{počet pracovních příležitostí ve službách v obci} / \text{EAIII v ČR}$

Data:

- SLDB 2001 – dojížd'ka a vyjížd'ka, počet EA, počet obyvatel
- Obytná funkce (O) - počet obyvatel (ve 12 největších obcích území a v ČR)
- Pracovní funkce (P) - počet obsazených pracovních míst celkem (ve 12 největších obcích a v ČR), tj.
 - počet ekonomicky aktivních bez nezaměstnaných (EA)
 - plus počet ekonomicky aktivních dojíždějících (EAdoj.)
 - minus počet ekonomicky aktivních vyjíždějících (EAvyj.)
 - $P = EA + EAdoj. - EAvyj.$
 - pro ČR platí $P = EA$ (neuvažujeme zahraniční vyjížd'ku)

Data:

- Obslužná (nevýrobní) funkce (N) - počet obsazených pracovních míst ve službách (ve 12 největších obcích a v ČR), tj.
 - počet ekonomicky aktivních (bez nezaměstnaných) mimo zemědělství a lesnictví, průmysl, stavebnictví, dopravu a spoje (EAIII)
 - plus počet ekonomicky aktivních dojíždějících do zaměstnání mimo odvětví zemědělství a lesnictví, průmysl, stavebnictví, doprava a spoje (EAIII_{doj.})
 - minus počet ekonomicky aktivních vyjíždějících do zaměstnání mimo odvětví zemědělství a lesnictví, průmysl, stavebnictví, doprava a spoje (EAIII_{vyj.})
 - $N = EAIII + EAIII_{doj.} - EAIII_{vyj.}$
 - pro ČR platí $N = EAIII$ (neuvažujeme zahraniční vyjížděku)
- snižování reprezentativnosti ukazatele N – větší rozsah příležitostí v nevýr. sféře, různorodost této sféry z hlediska kvalifikační náročnosti, platové úrovně apod.

Postup:

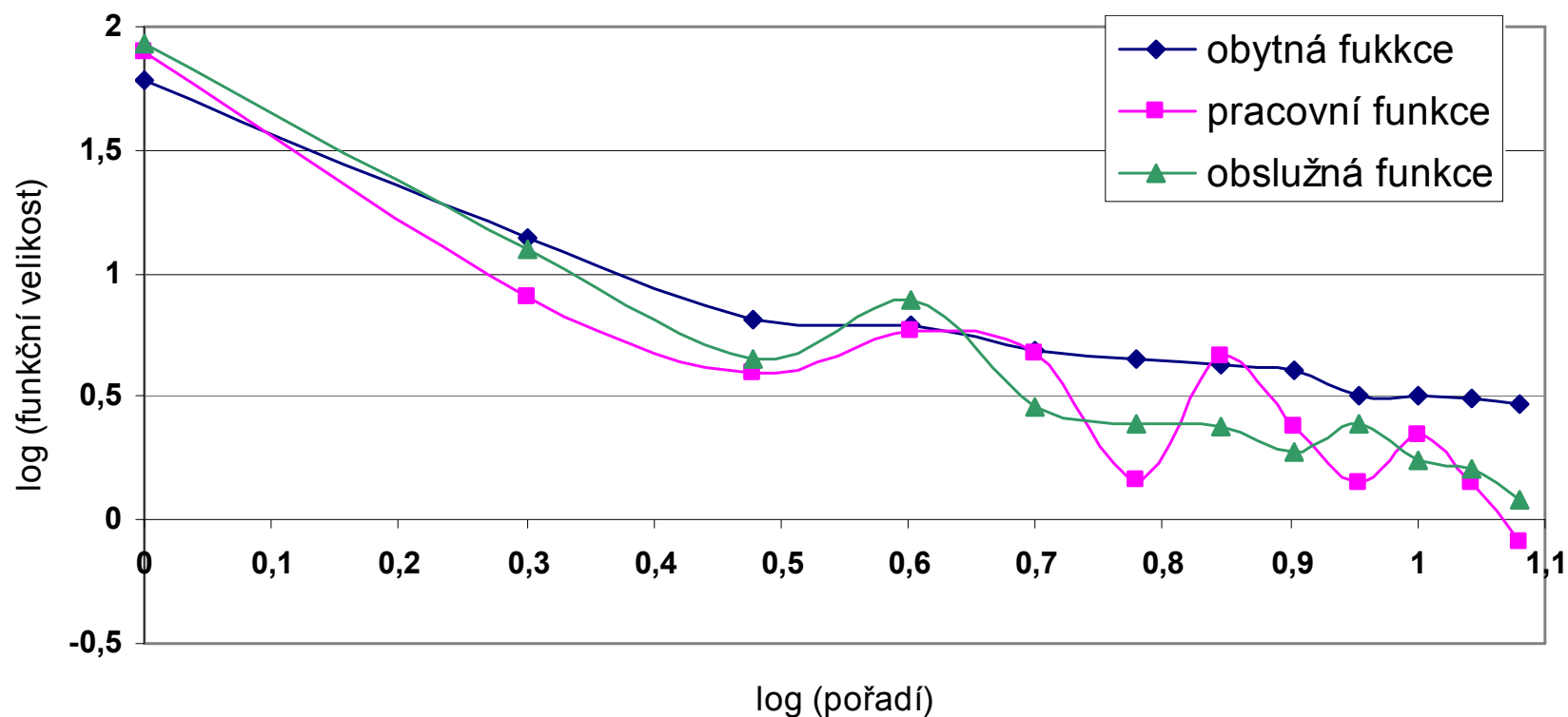
- Vypočítat KFV pro 12 největších středisek okresu – **výběr okresu**
- Pomocí rank-size-rule srovnat „jednotkovou“ koncentraci (funkční diferenciaci) obytné, pracovní a oblužné funkce
- Zhodnotit kvalitativní vyvinutost (a) jednotlivých středisek (obcí) a (b) tří velikostních kategorií (1., 2.-4., 5.-12.).

1. výpočet KfV

- nejpracnější část cvičení
- tabulka

2. Ověření funkční diferenciace pomocí

Funkční velikost středisek okresu Opava v roce 2001



3. Zhodnocení kvalitativní vyvinutosti

- středisek obcí – tabulka
- velikostních kategorií - tabulka

Závěr

- 3 odstavce
- termín odevzdání – 2 týdny
- odevzdání cv. 1 a 2 – do neděle 26.10. vč.

Koncentrace funkcí do center

- v závislosti na progresivitě funkcí se zvyšuje jejich územní koncentrovanost – tzn. nejvíce jsou koncentrovány řídicí a obslužné funkce (hlavně věda a výzkum, hlavní instituce finanční, obchodní a administrativní), pak pracovní a obytná
- zvyšování podílu N v závislosti na zvyšování velikosti střediska

Vývoj koncentrace funkcí do center ČR za socialismu

- vývoj koncentrace funkcí O,P,N – ČR – 1980/1970, největší růst koncentrace funkcí?
 - hl. město x krajská x okresní x ostatní města ???
- v soc. období – zpomalování koncentrace funkcí v regionálním či nadokresním měřítku, zrychlení koncentrace v úrovni subregionální či vnitrookresní, utlumení metropolizačních procesů Brna a Prahy
- v ČR – slabá souvislost mezi velikostní a kvalitativní diferenciací středisek (N/O, P/O), malá středisková vyvinutost

Vývoj koncentrace funkcí do center ČR od 90. let 20. století

- 90. léta – extenzivní formy urbanizačního procesu se mění na intenzivní – růst prostorové mobility obyvatelstva, materiálů a informací – rozvoj vztahové organizace osídlení,
- rozvoj funkční diverzifikace, integrační procesy od mikrosystému k systémům vyšším,
- vytváření stále rozsáhlejších urbanizovaných struktur a jejich rozšiřování, u některých jader nahrazována forma nodální formami prostorově rozsáhlejšími (konurbace, metropolitní území, zóny koncentrace)