

Popis v aplikaci ArcMap

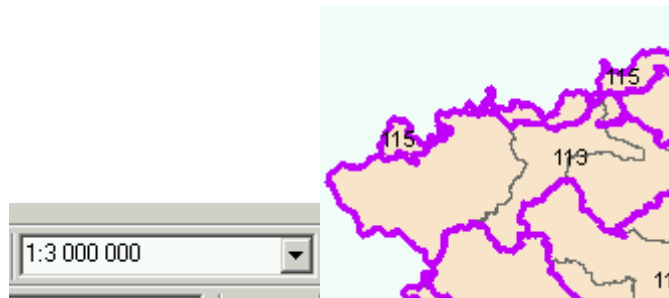
Funkce Reference Scale

Nastaví se požadované výsledné měřítko, dále:

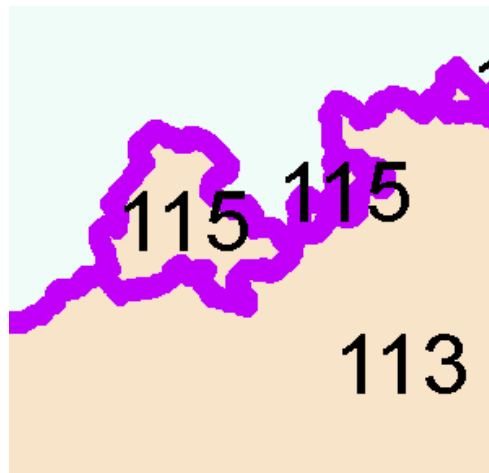
Layers (pravá myš =PM) → Reference Scale → Set Reference Scale (RS)

Tato volba způsobí, že symboly i popis se bude zobrazovat v určené velikosti pro RS, pokud se zoomuje, zvětšuje / zmenšuje se i popis a symboly.

Nabídkou Clear se zase zruší..

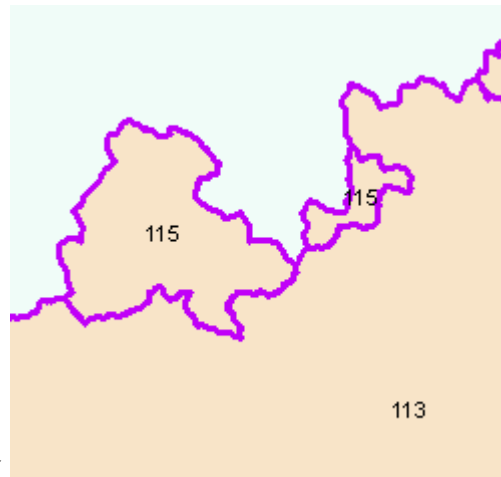


1: 3 000 000 je zadáno jako RS.



je zadáno RS

při zvětšení



zrušeno RS

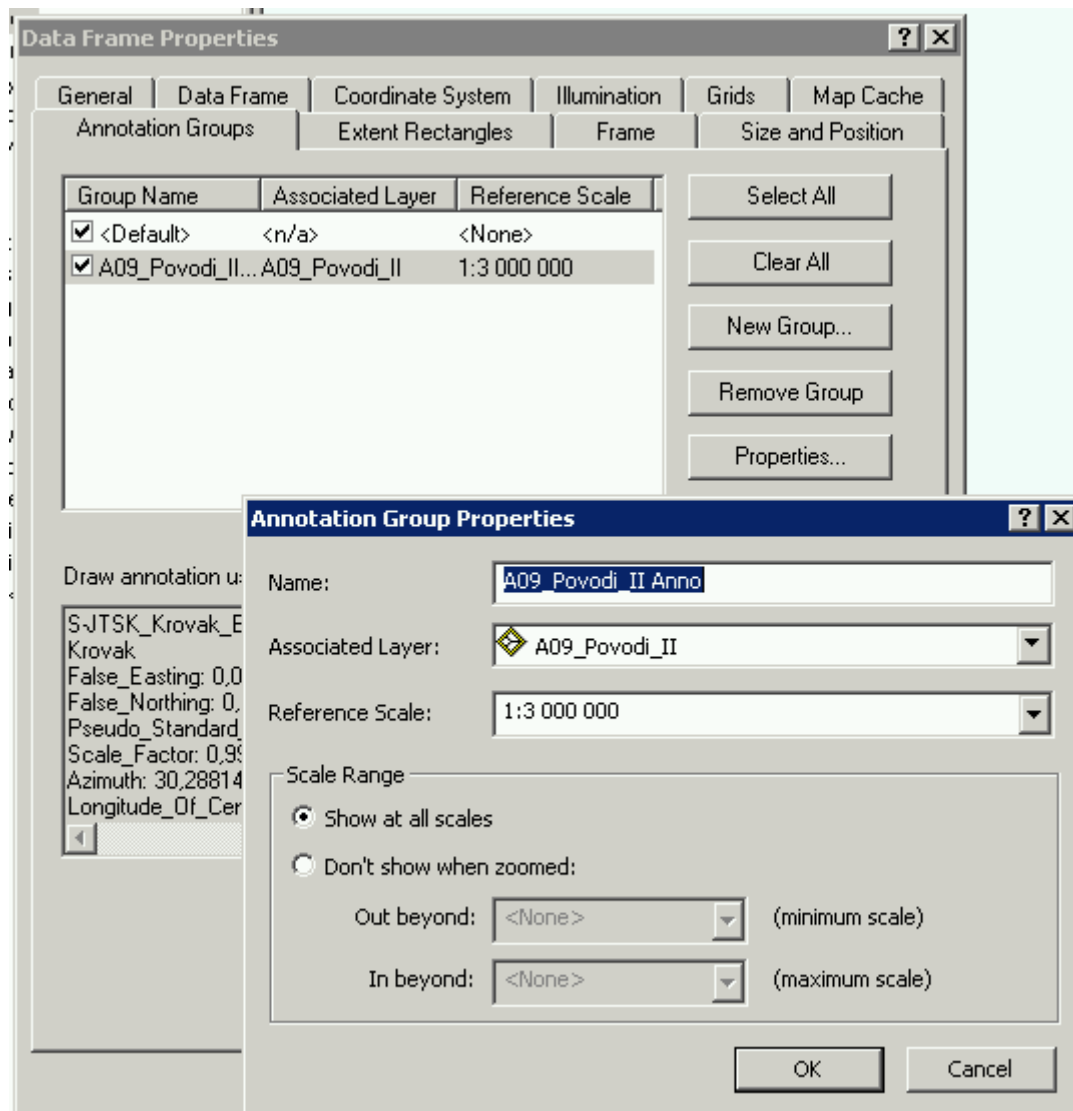
Převod do vrstvy Anotací

Funkce Convert labels to Annotation je vázána také na určité měřítko (anotace se vytvoří pro určité měřítko – např. font 10 Arial bude platit pro 1: 100 000). Měřítko anotace se určuje buď RS, nebo se použije takové, které právě zobrazeno. Pokud se exportuje z více vrstev, musí se ohlídat stejné měřítko!! Pokud je zadáno RS, automaticky se použije toto.

Anotace se ukládají do projektu (tedy do mxd), při konvertování se zaškrťává „in the map“

Přehled anotací jednotlivých Data Frames je:

Layers → Annotation Groups



Nastavení Labels (PM na shapefilu, Properties → Labels)

Placement properties

(různé pro body, linie a plochy, **Maplex vs. Standard Engine**)

Pokud chci zobrazit i překrývající se názvy: **Place Overlapping Labels**

Nastavení Maplexu / Standardu:

Layers→Properties→General: dole nabídka *Label Engine*

Výběr prvků pro popis:

- Label all the features the same way
- Define classes of features and label each class differently

SQL dotaz, podmínka se nastavuje buď do třídy default, nebo se vytvoří nová (Add). Pokud ale chci zobrazit jen svoji třídu, musím u třídy default odkliknout „Label feature in this class“
Můžou tak nastavit různé typy písma pro různé prvky - např. hierarchizace sídel dle počtu obyvatel – pomocí velikosti popisu. (**pokus na sidlab, dle VELKAT**)

Expression:

(Label expression = a statement that determines the label text. Label expressions typically concatenate or modify the contents of one or more fields, and may add additional text strings to create more informative labels. They can contain Visual Basic script or JScript to add logic, text processing, and formatting for the labels.)

- běžně je v Label Field název sloupce, ze kterého se má vzít text pro popis
- nabídka Expression umožňuje kombinovat více sloupců, doplňovat vlastní přednastavený text apod.
- VBScript, Jscript, formatting tags

"text" & - doplnění textu před či za hodnotu v atributové tabulce

Př: "ID je:" & [SIDLAB_ID] ID je: 1912
[OB91] & " obyv." 85125 obyv.

& vbNewLine & - nový řádek „stacking“

Př: [PARCEL_ID] & vbNewLine & [LAND_USE]
4785
Pole

Round ([Area],2). - zaokrouhlení

Řešení ze cvičení 5:

tučně kód povodí, pod tím plocha v km²

"<bol>" & [RAD_III] & "</bol>" & vbNewLine & Round ([SHAPE_AREA] ,2)

Pozn. If the Maplex for ArcGIS extension is installed and enabled, you can work with stacking settings as part of the label placement options.

Více viz [Specifying the text of labels](#) v helpu ArcGIS

Formating tags available in ArcMap

<FNT></FNT>	font
<CLR></CLR>	RGB i CMYK
<BOL></BOL>	tučné
<ITA></ITA>	kurzíva
<UND></UND>	underline
<ACP></ACP>	all capitals
<SCP></SCP>	small capitals
	superscript - horní index
	subscript - dolní index
<CHR></CHR>	character spacing, character width
<WRD></WRD>	word spacing
<LIN></LIN>	line leading
<_BOL></_BOL>	Un-bold (podobně _ITA, _SUP, _SUB, _UND)