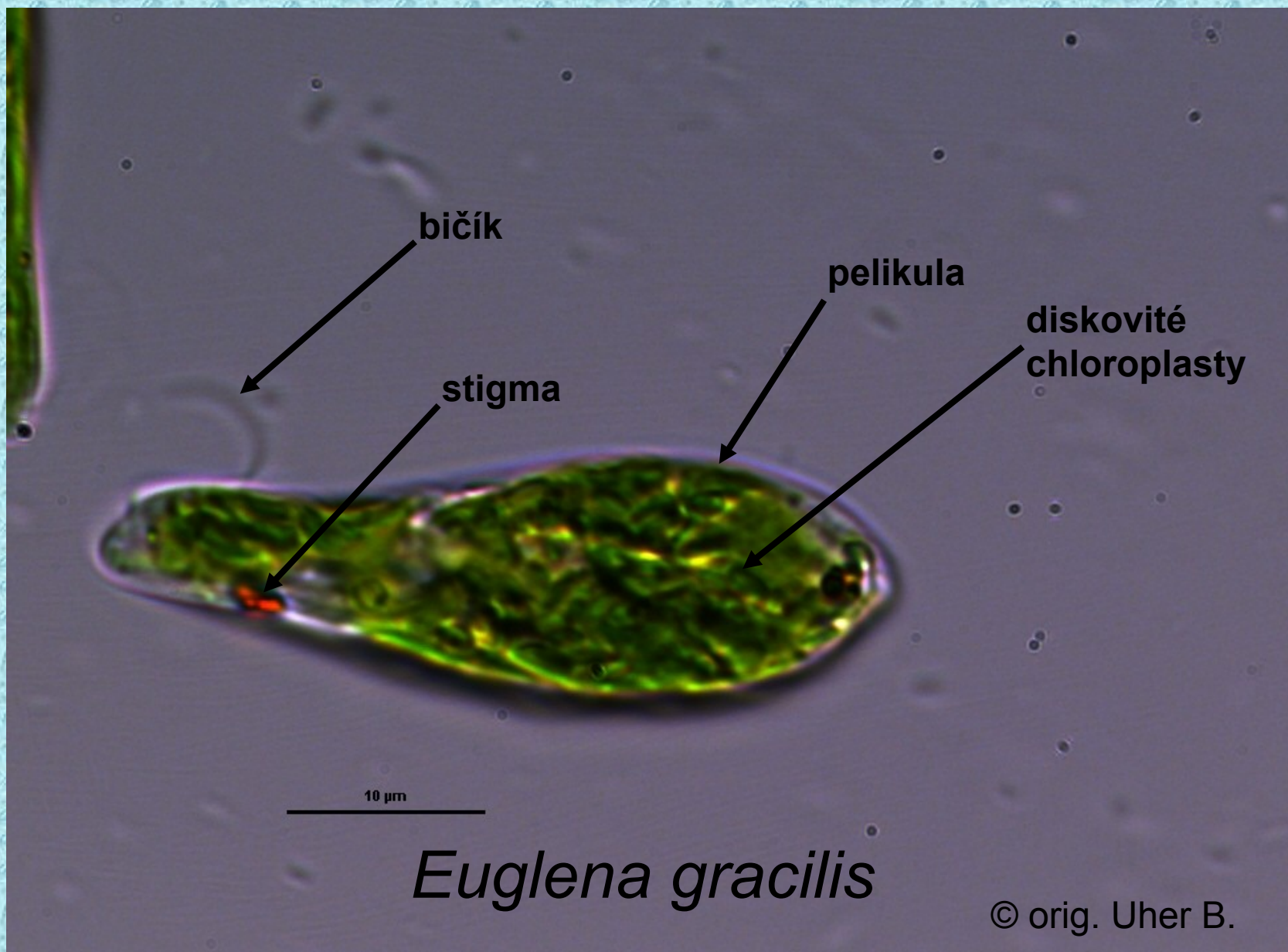


CVIČENÍ 02

ŘASY

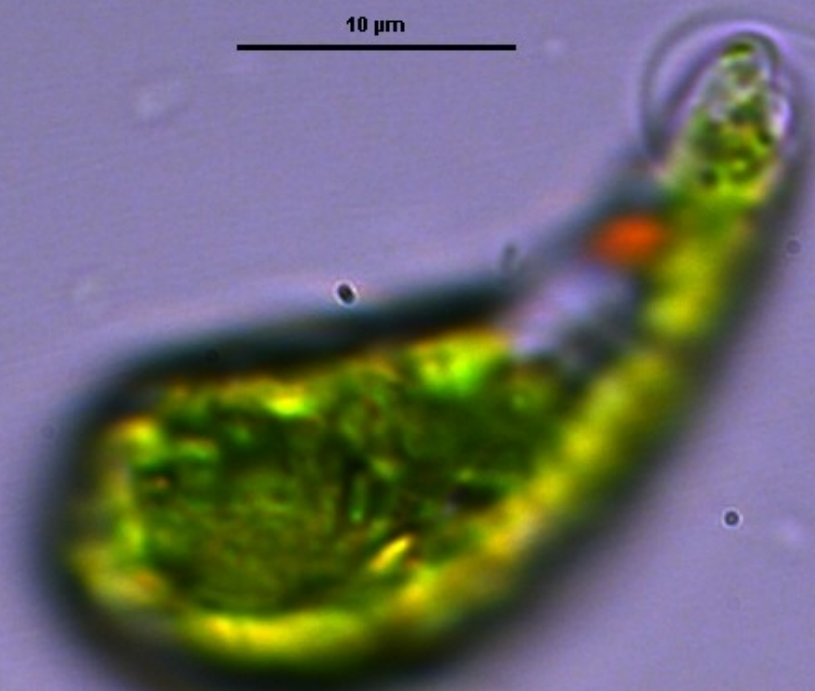
Euglenophyta, Dinophyta,
Heterokontophyta & Rhodophyta

Odd.: Euglenophyta Třída: Euglenophyceae Řád: Euglenales



Euglena gracilis

10 μm



© orig. Uher B.

A light micrograph of a single Euglena gracilis cell. The cell is elongated and spindle-shaped, with a prominent, rounded anterior end and a narrower posterior end. It is filled with a dense, granular green material, likely chloroplasts. A thin, clear layer, possibly the pellicle, is visible around the cell. The background is a uniform light gray. A scale bar is located in the lower-left quadrant of the image, and the species name is printed in the bottom-left corner. The copyright notice is in the bottom-right corner.

10 μm

Euglena gracilis

© orig. Uher B.



Euglena gracilis

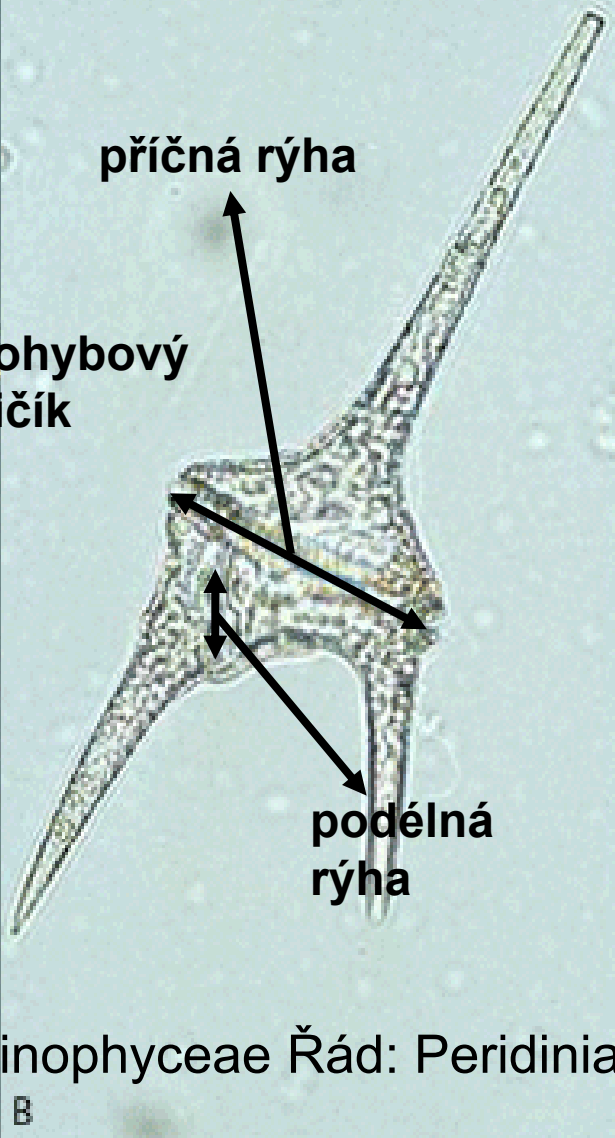
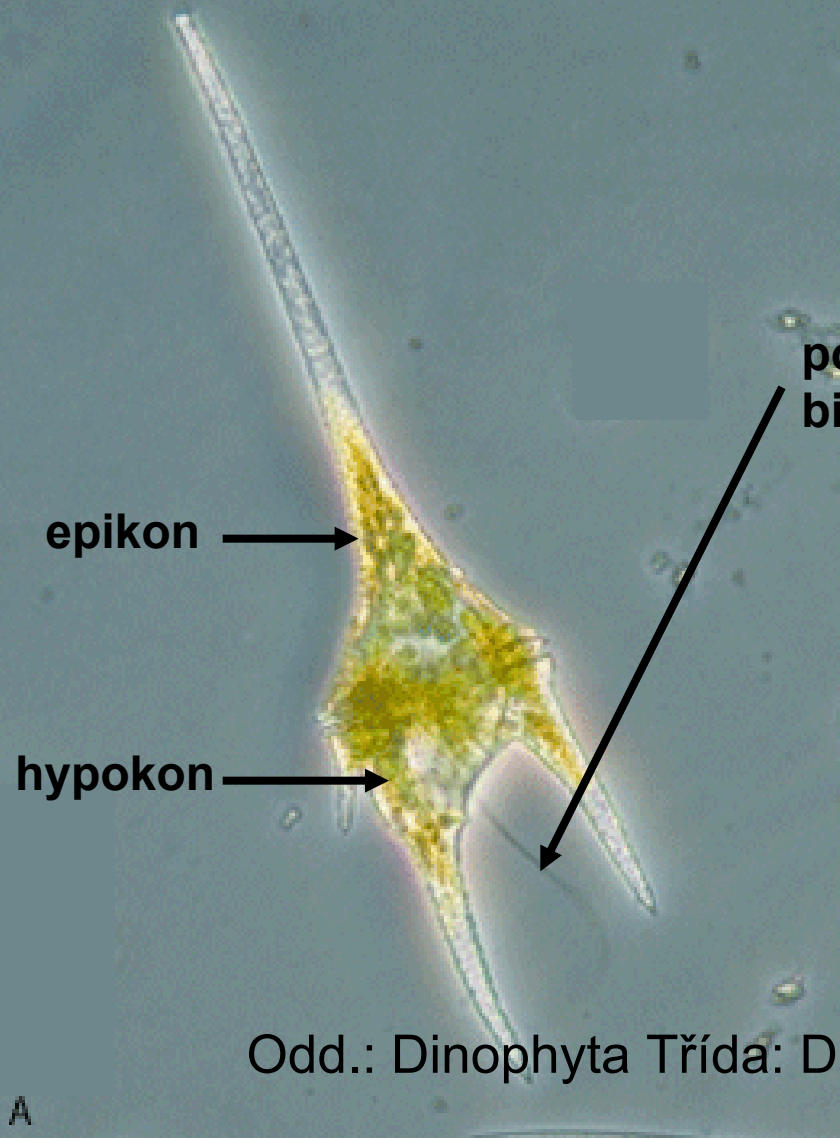
Euglena sp.



podélní dělení
(schizotomie)

ampula

Ceratium

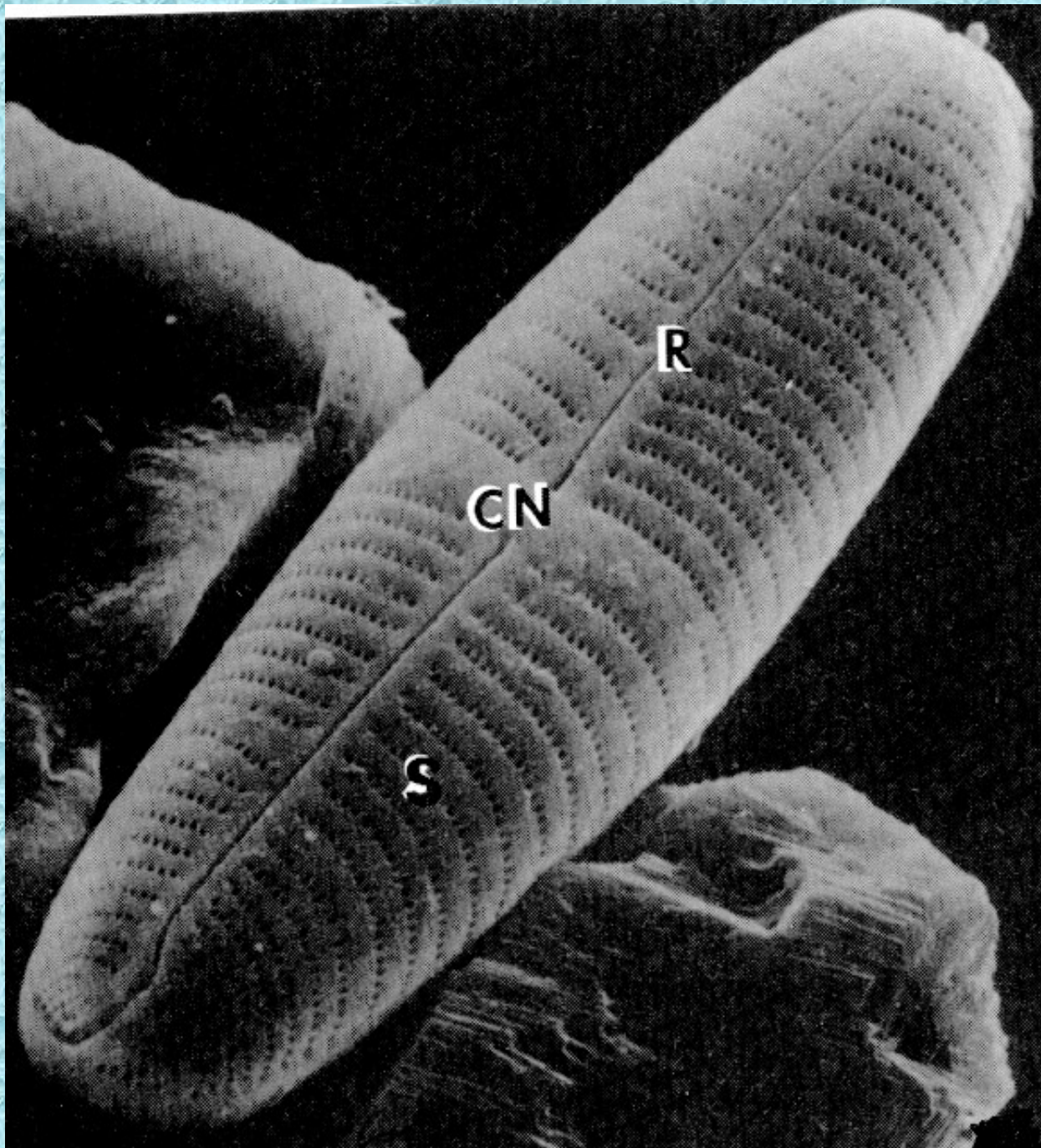


Odd.: Dinophyta Třída: Dinophyceae Řád: Peridinales

A after Entwisle et al. (1997)

B © N. Sugiyama, see http://protist.i.hosei.ac.jp/Protist_menuE.html

C © K. Mikami, see http://protist.i.hosei.ac.jp/Protist_menuE.html



Penátní rozzivka (SEM)

R - raphe

CN - centrální nodulus

S - striae

hypotéka

epitéka

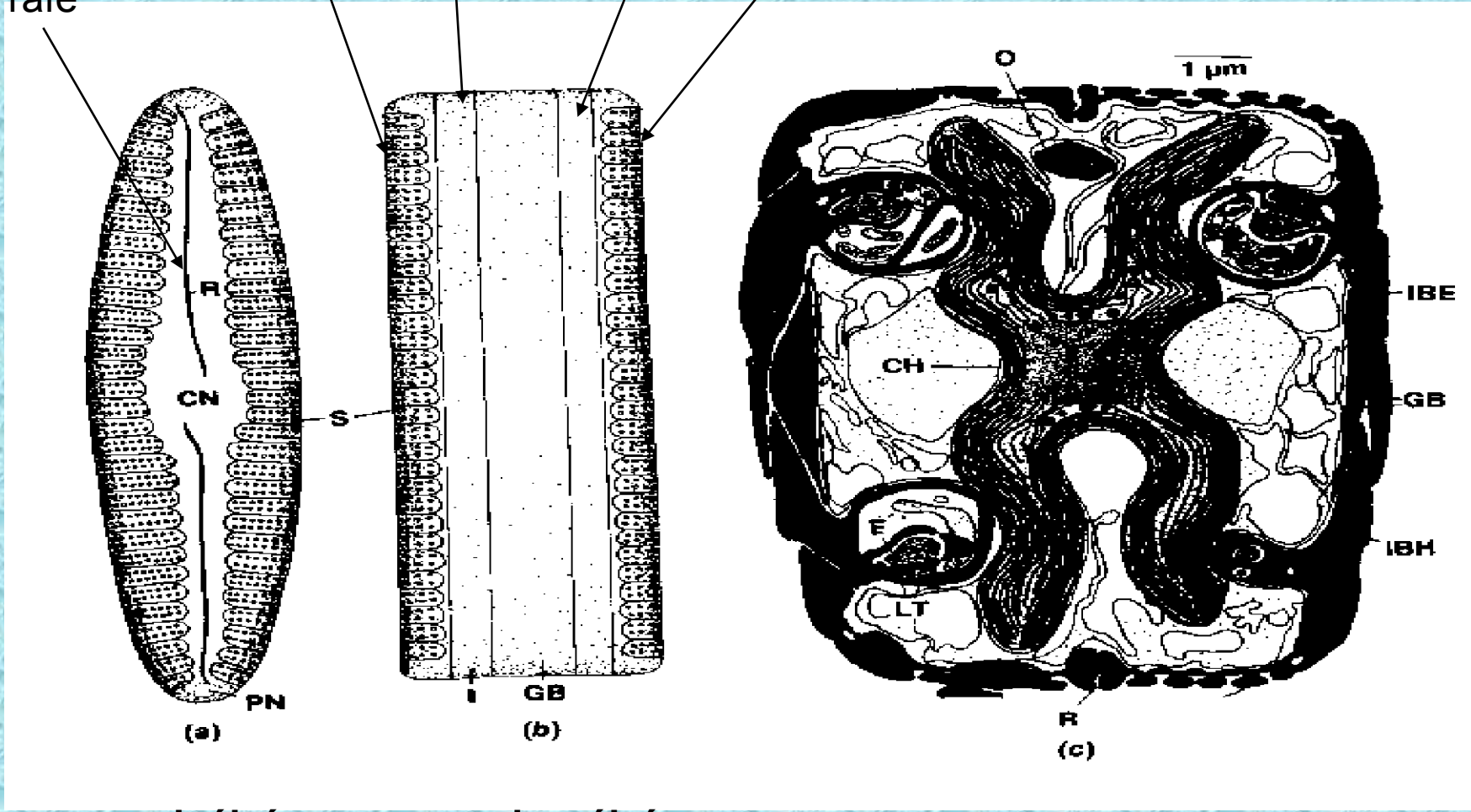
hypopleura

epipleura

hypoalva

epivalva

rafe



(a)

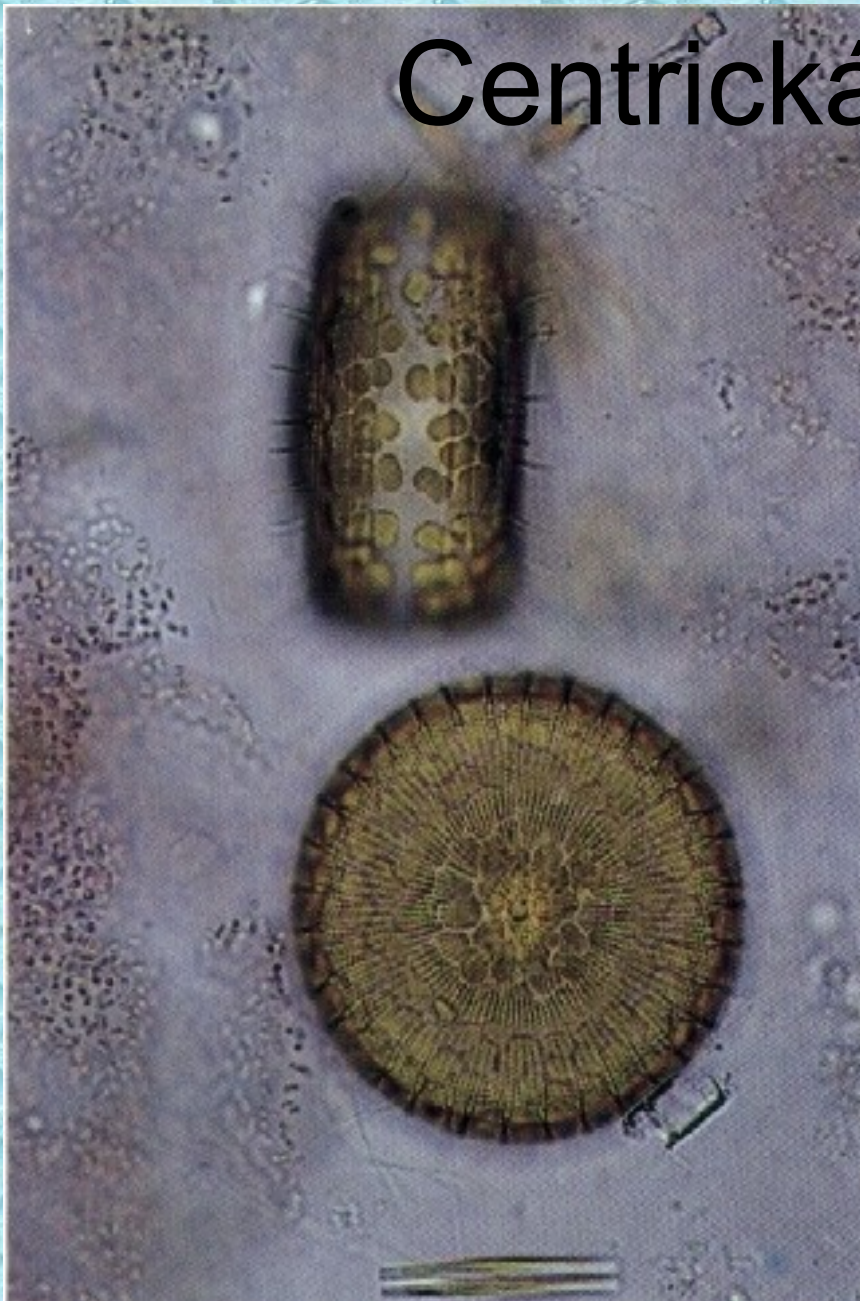
(b)

(c)

valvální
pohled

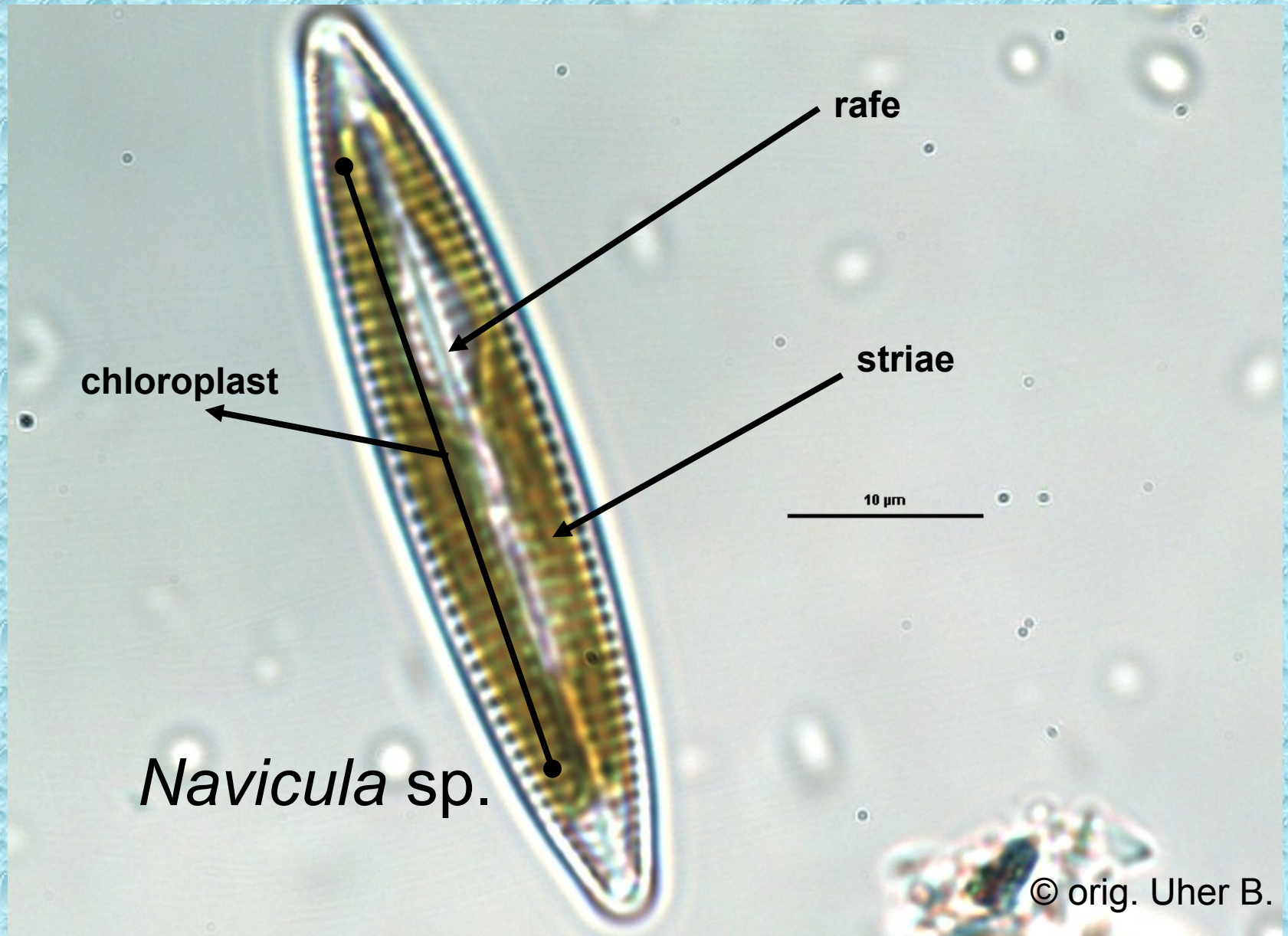
pleurální
pohled

Centrická rozsivka



Stephanodiscus sp.

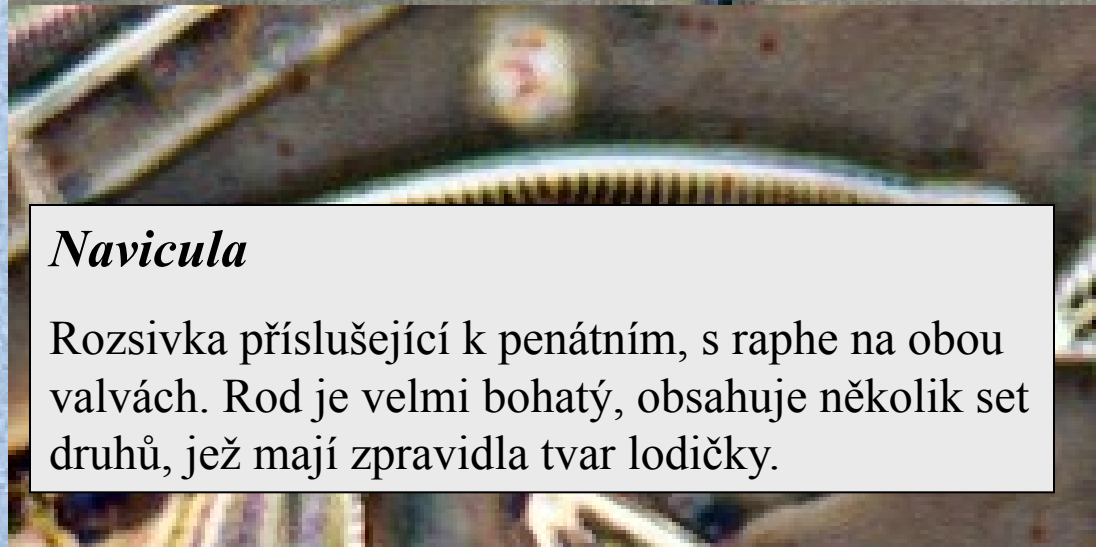
Odd.: Heterokontophyta Třída: Bacillariophyceae
Podtřída: Bacillariophycidae Řád: Naviculales



nativní preparát



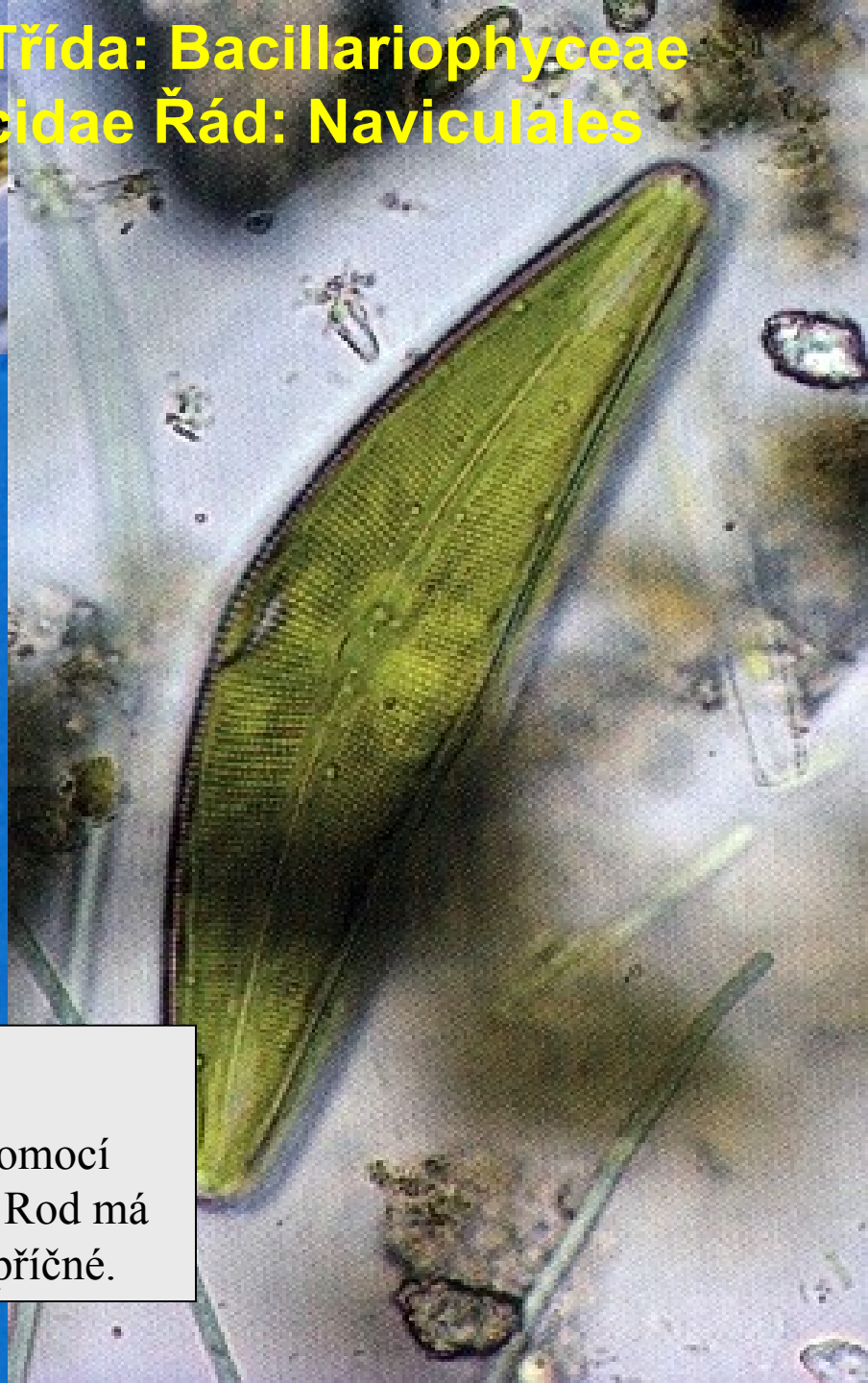
trvalý preparát



Navicula

Rozsivka příslušející k penátním, s raphe na obou valvách. Rod je velmi bohatý, obsahuje několik set druhů, jež mají zpravidla tvar lodičky.

Odd.: Heterokontophyta Třída: Bacillariophyceae
Podtřída: Bacillariophycidae Řád: Naviculales

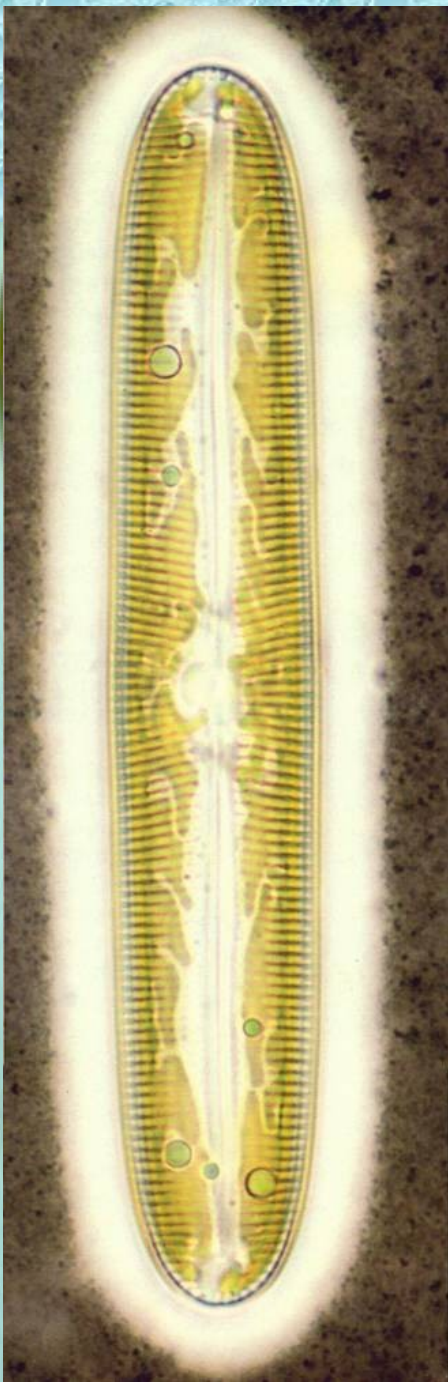


Cymbella

Buňky žijí volně v planktonu nebo přichycené pomocí slizových stopek, zřídka v rosolových trubicích. Rod má schránky souměrné jen podle roviny sagitální a příčné.

Odd.: Heterokontophyta Třída: Bacillariophyceae
Podtřída: Bacillariophycidae Řád: Naviculales

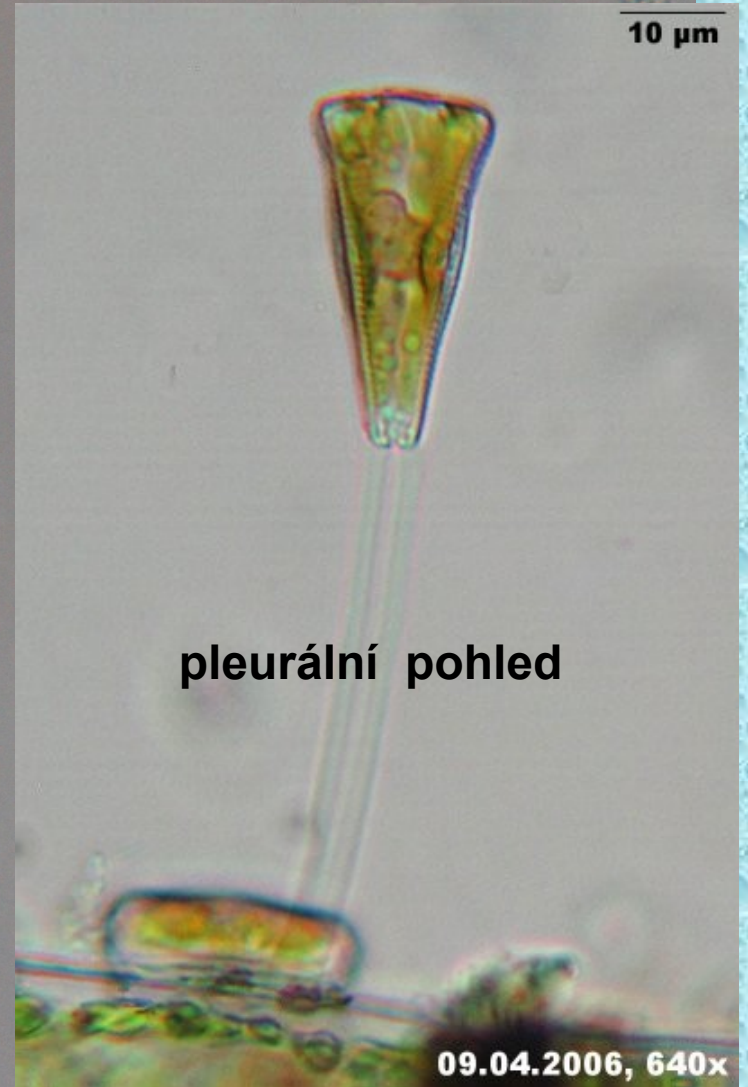
Pinnularia sp.



Odd.: Heterokontophyta Třída: Bacillariophyceae
Podtřída: Bacillariophycidae Řád: Naviculales

valvální pohled

Gomphonema sp.



pleurální pohled

© orig. Uher B.

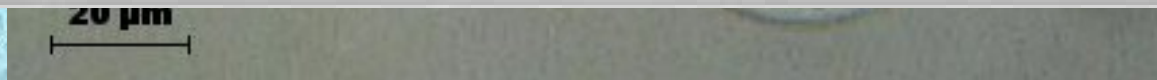
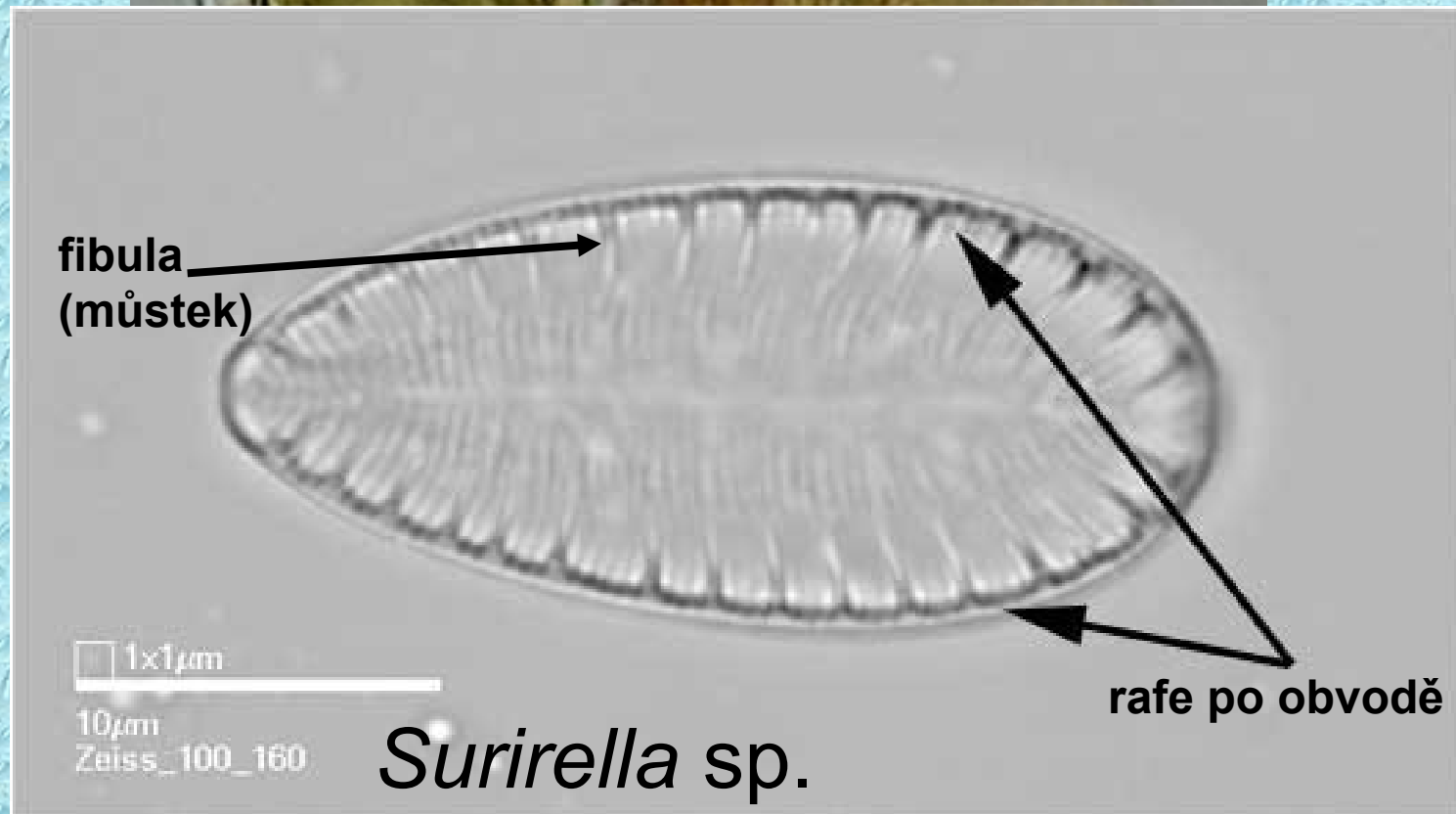
Odd.: Heterokontophyta Třída: Bacillariophyceae
Podtřída: Bacillariophycidae Řád: Naviculales

Gyrosigma sp.

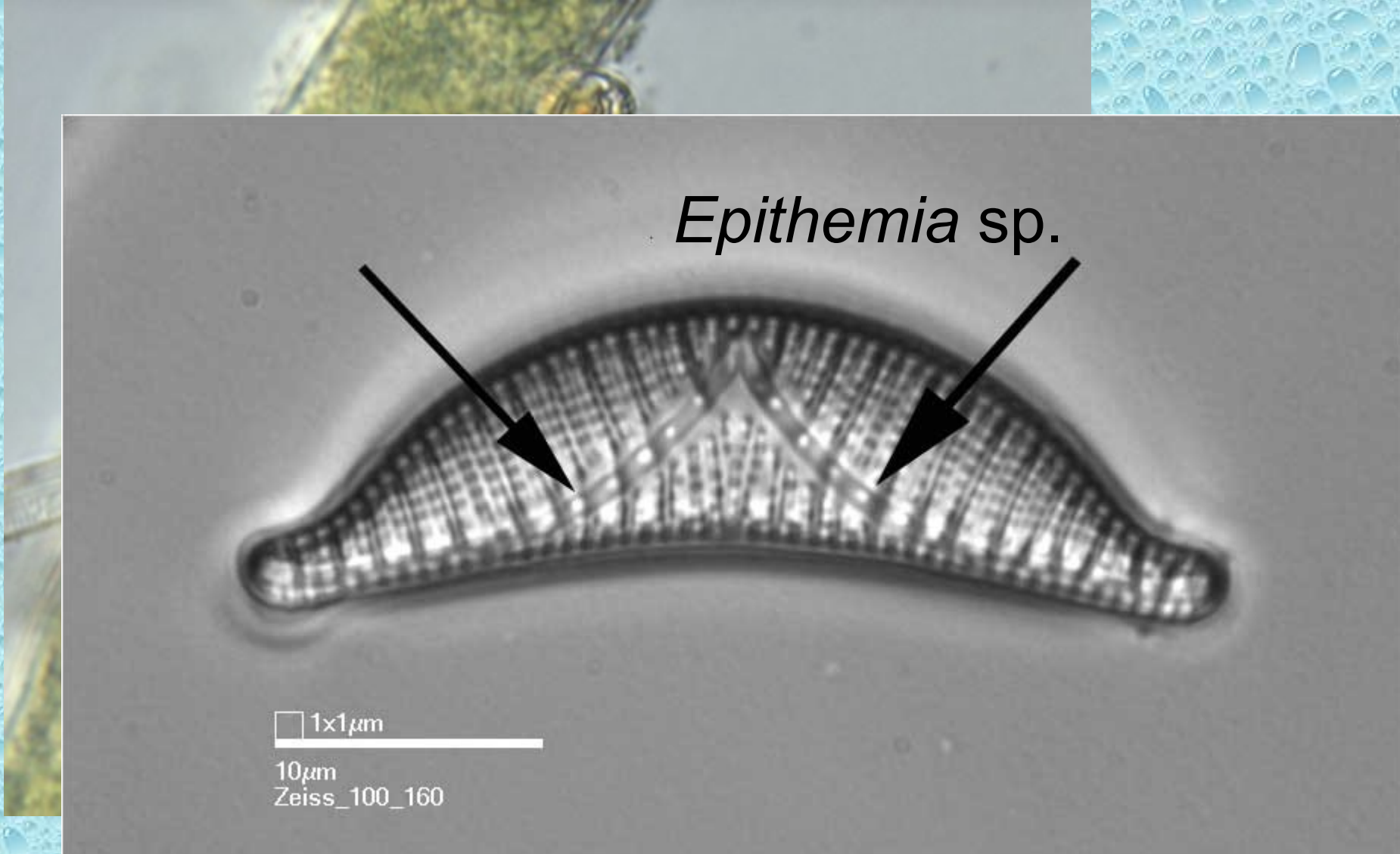


© orig. Uher B.

Odd.: Heterokontophyta Třída: Bacillariophyceae
Podtřída: Bacillariophycidae Řád: Surirellales



Odd.: Heterokontophyta Třída: Bacillariophyceae
Podtřída: Bacillariophycidae Řád: Epithemiales



Odd.: Heterokontophyta Třída: Xanthophyceae
Řád: Tribonematales

Tribonema sp.

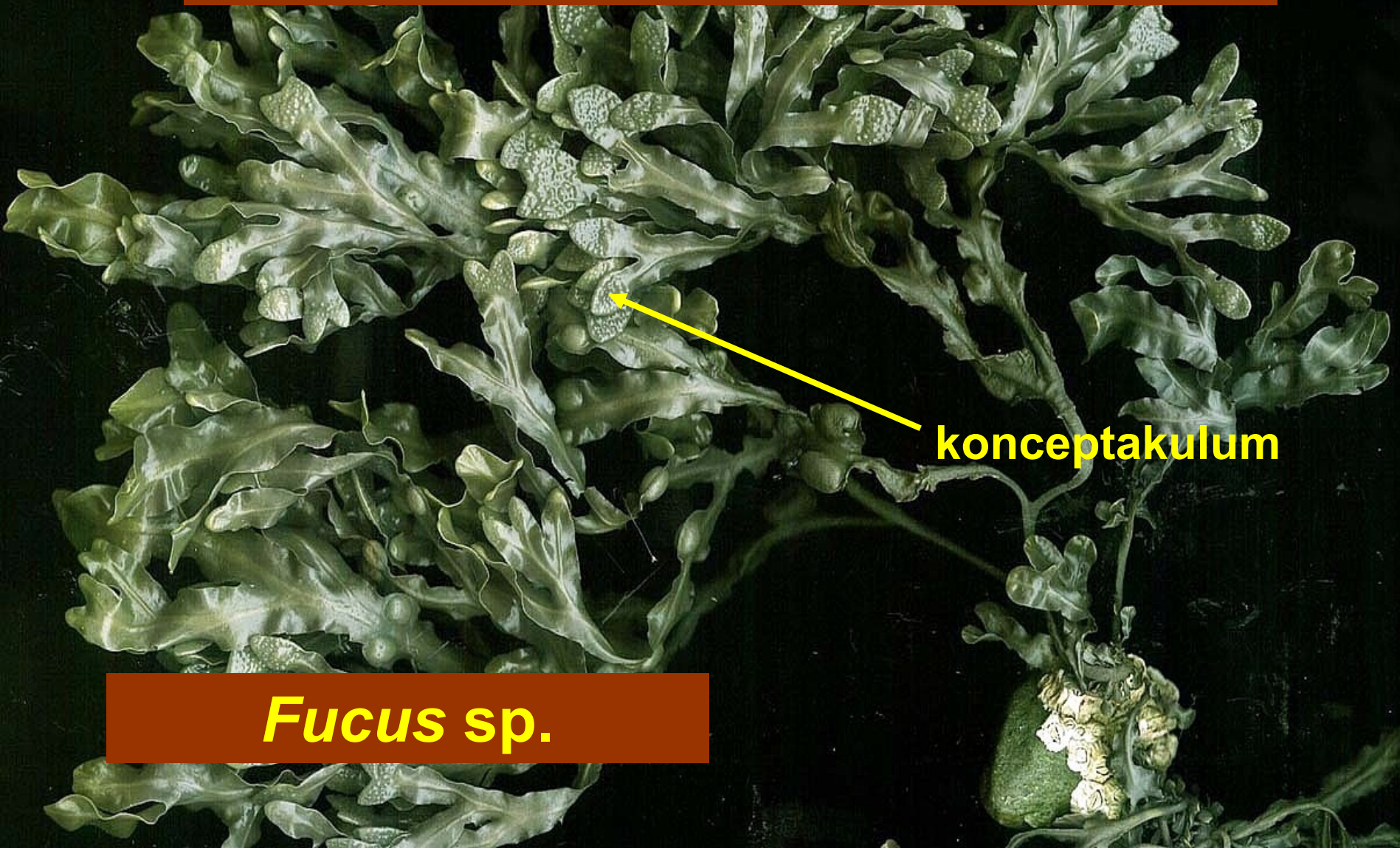


H-kus

místo zlomu vlákna

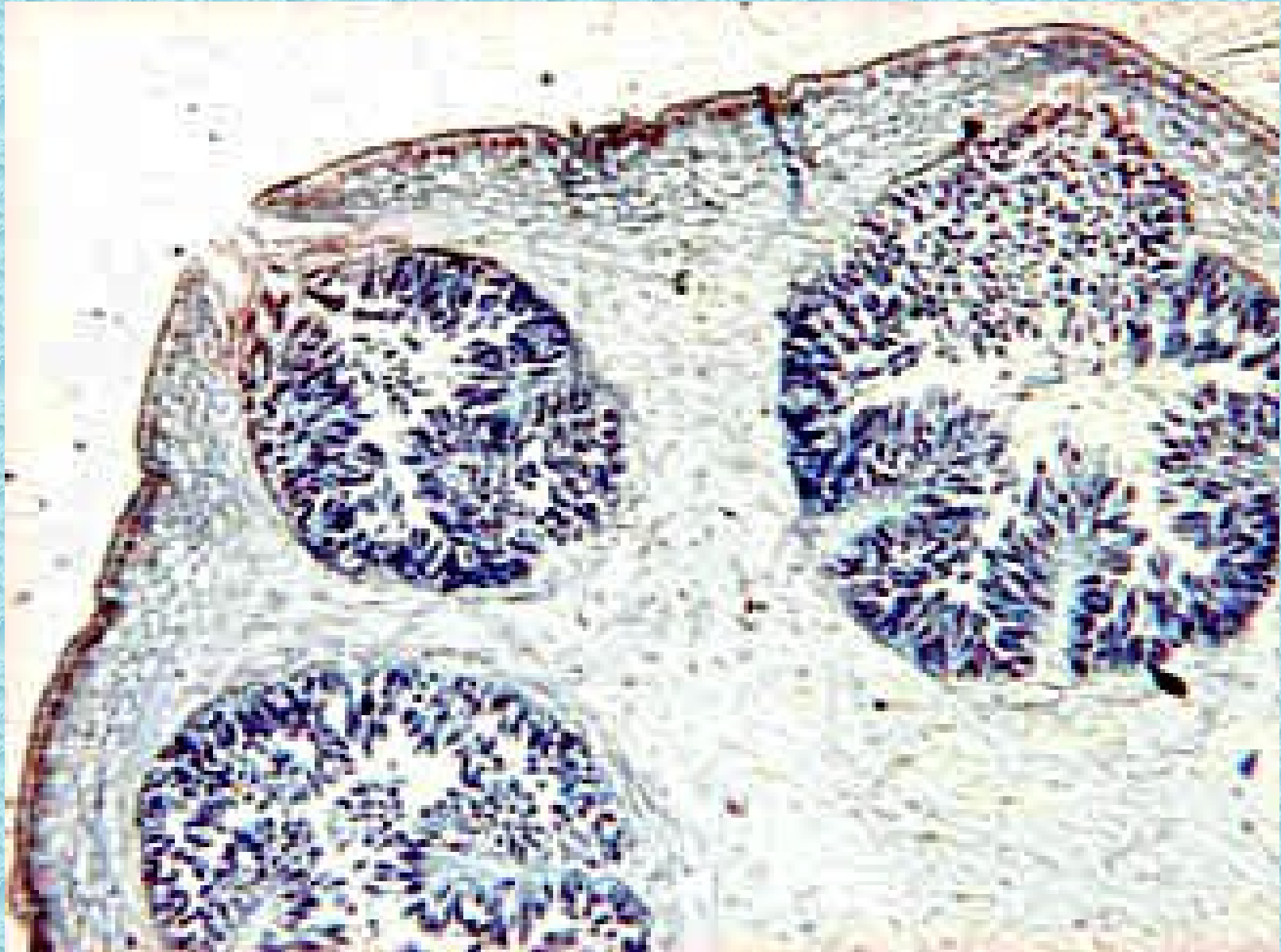


Odd.: Heterokontophyta Třída: Phaeophyceae
Řád: Fucales

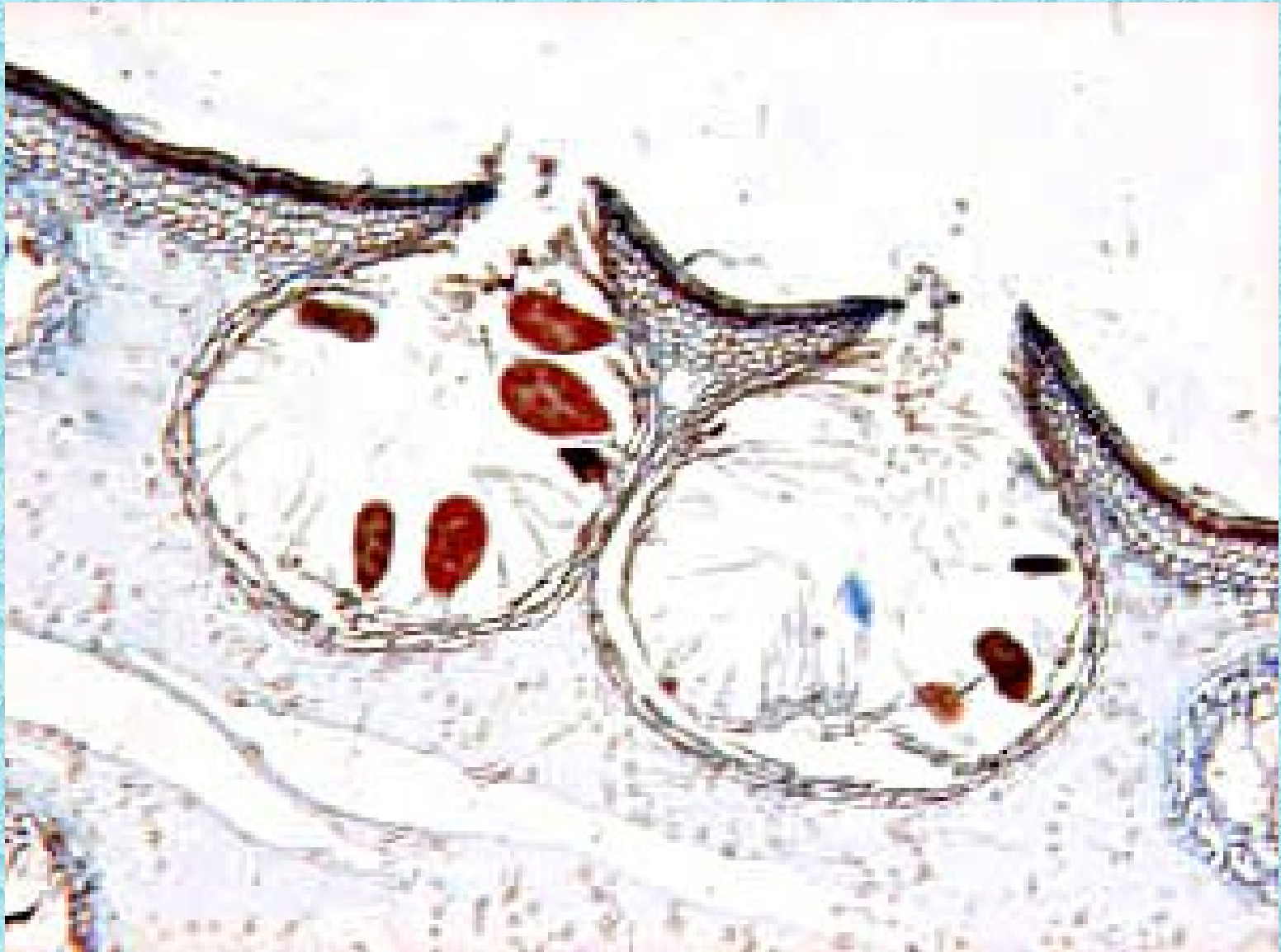


Fucus sp.

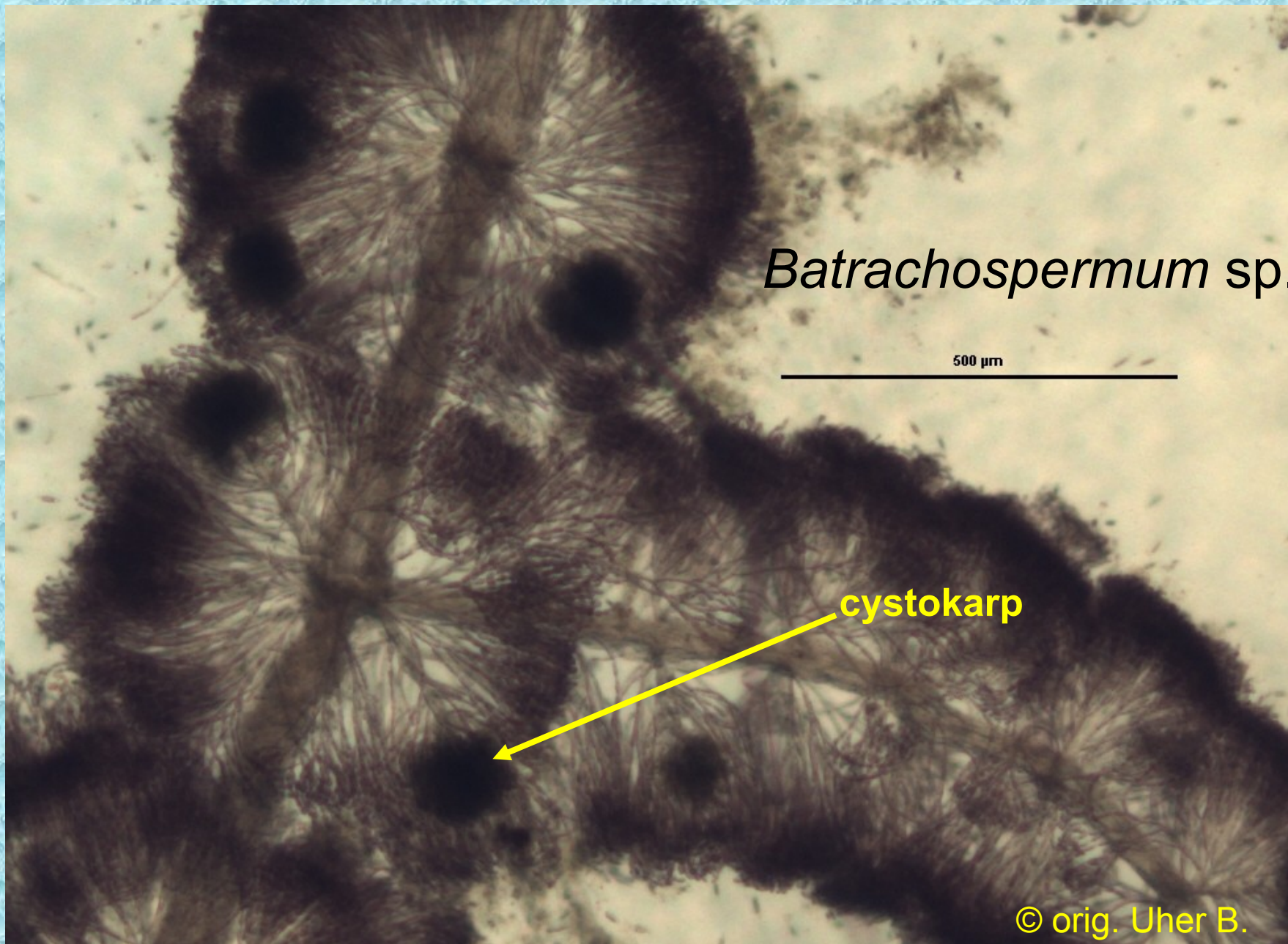
Konceptakulum - samčí - anteridia



Konceptakulum - samičí - oogonia



Odd.: Rhodophyta Třída: Florideophycidae Řád: Batrachospermales

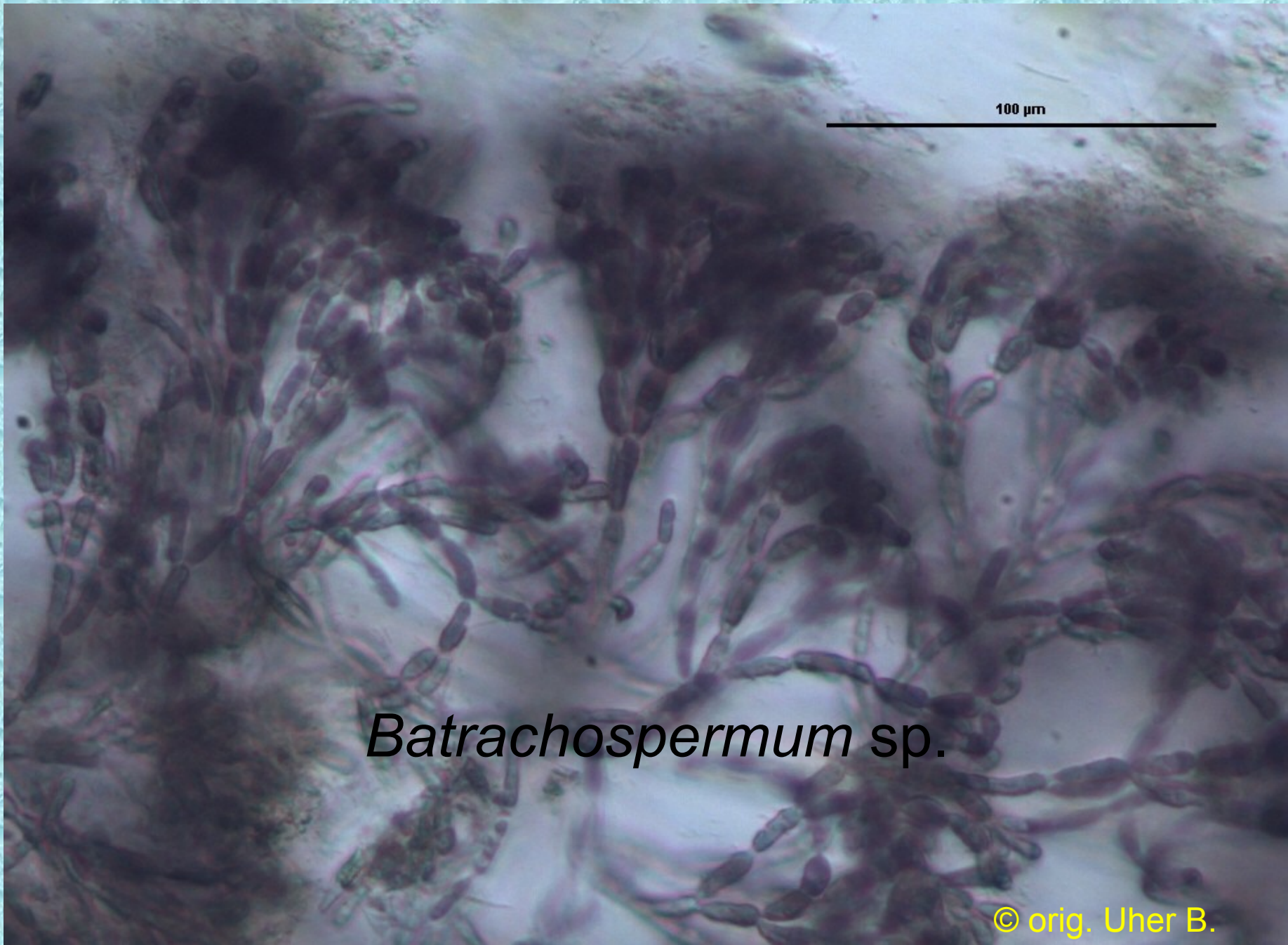


Batrachospermum sp.

500 μm

cystokarp

© orig. Uher B.



100 μ m

Batrachospermum sp.

© orig. Uher B.