

CVIČENÍ RASY 01

PROTOZOA –

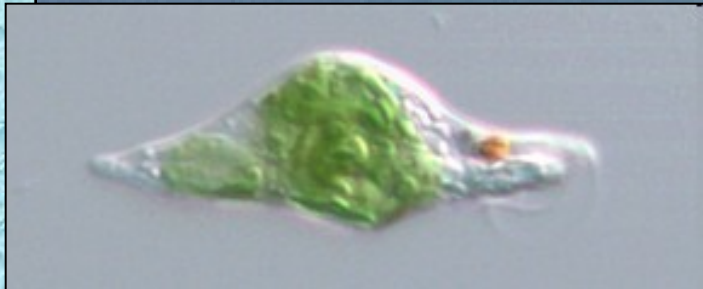
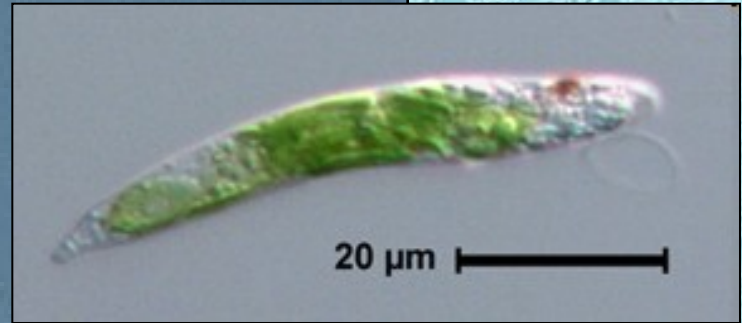
Euglenophyta; Dinophyta;

CHROMISTA –

Cryptophyta;

Heterokontophyta;

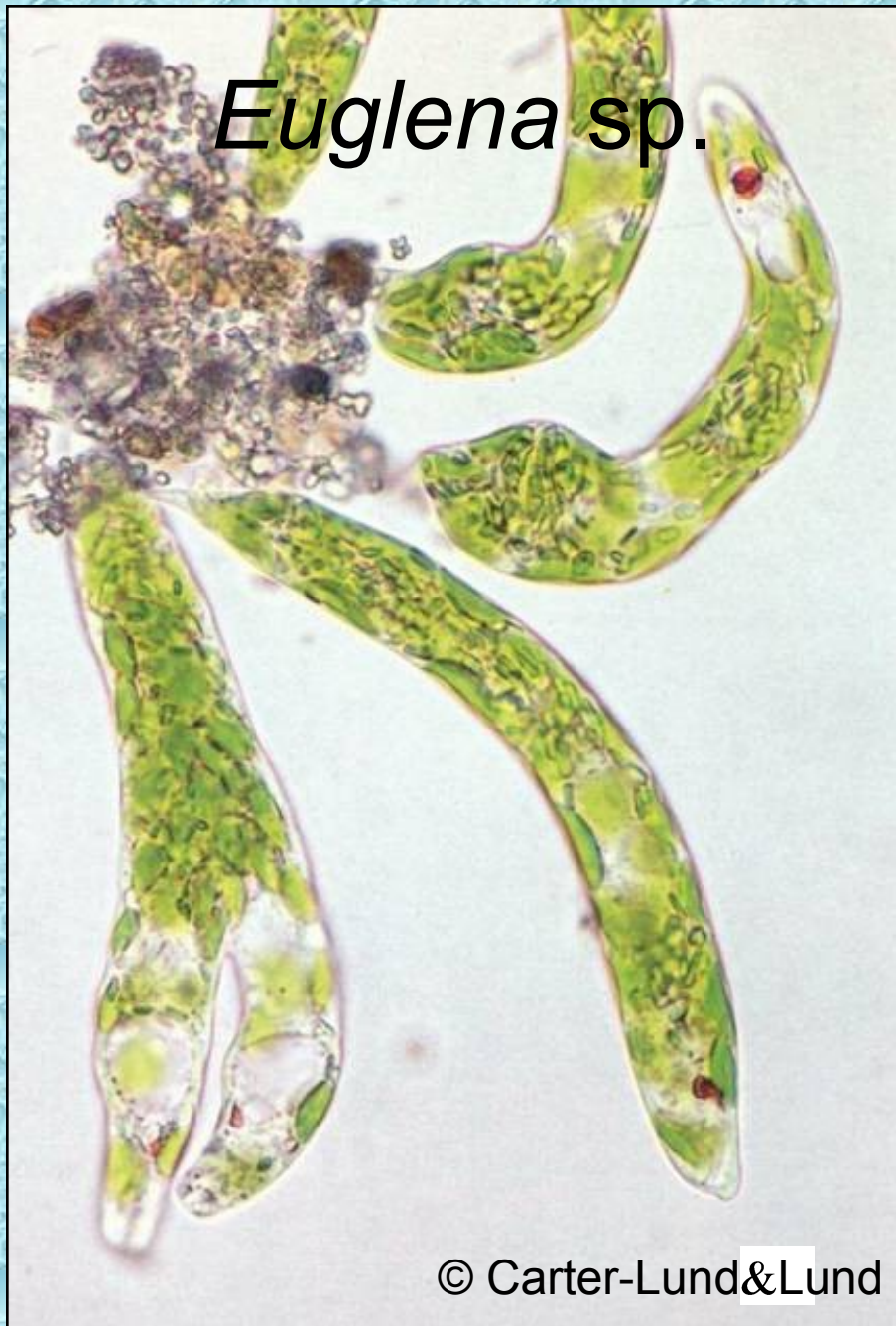
Odd.: Euglenophyta Třída: Euglenophyceae Řád: Euglenales



Euglena gracilis

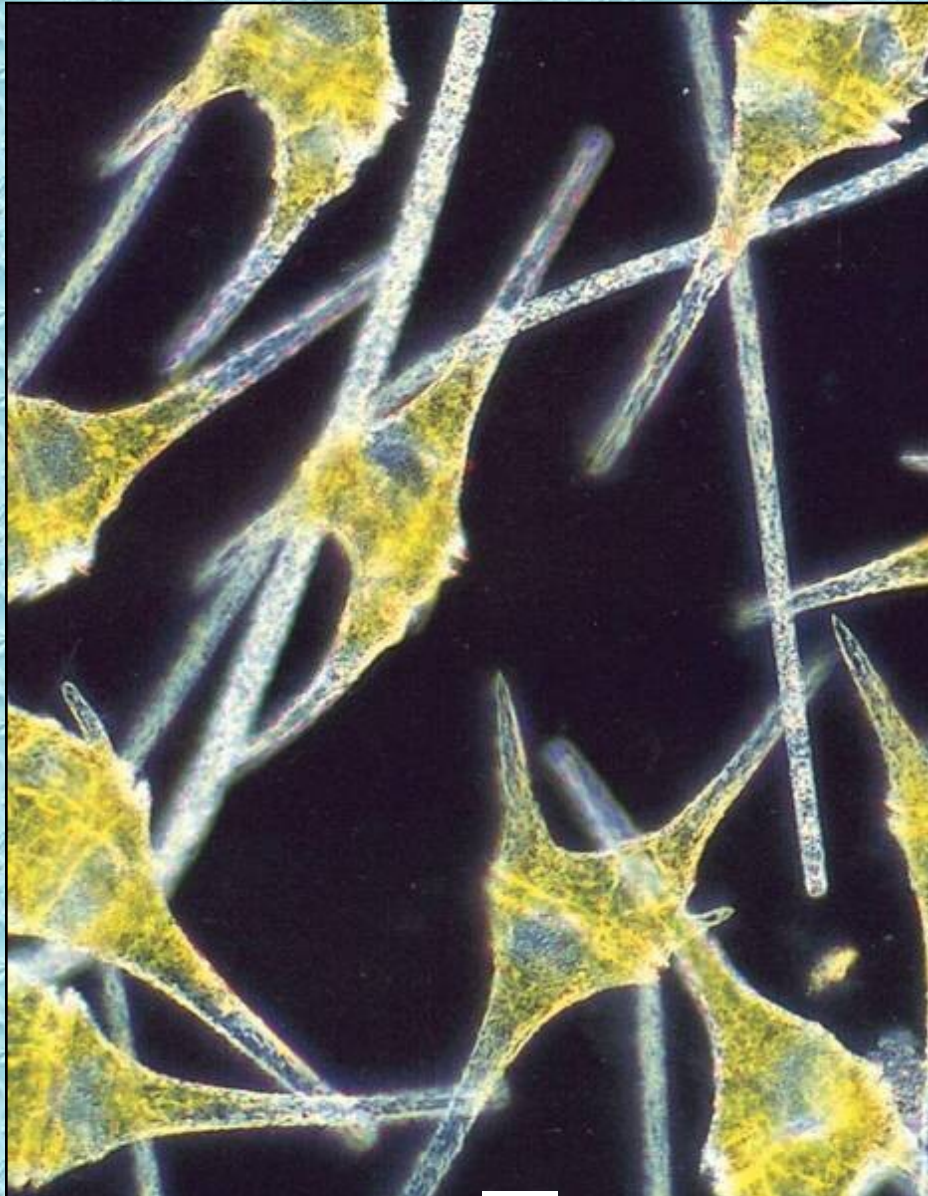
<http://video.conncoll.edu/f/pasiv/lucid/Euglena-900.html>

Euglena sp.



© Carter-Lund&Lund

Odd.: Dinophyta Třída: Dinophyceae Řád: Peridinales



Ceratium sp.

<http://www.algaterra.net/ATDB/Pictures/Videos/Ceratium.mpg>

Odd.: Cryptophyta Třída: Cryptophyceae Řád: Cryptomonadales

<http://protist.i.hosei.ac.jp/movies/MDB1/0002/D/025.mov>

<http://www.algaterra.net/ATDB/Pictures/Videos/Cryptomonas.mpg>

Cryptomonas sp.



© Carter-Lund&Lund

Odd.: Heterokontophyta Třída: Xanthophyceae
Řád: Tribonematales



Xanthonema solida

hypotéka

epitéka

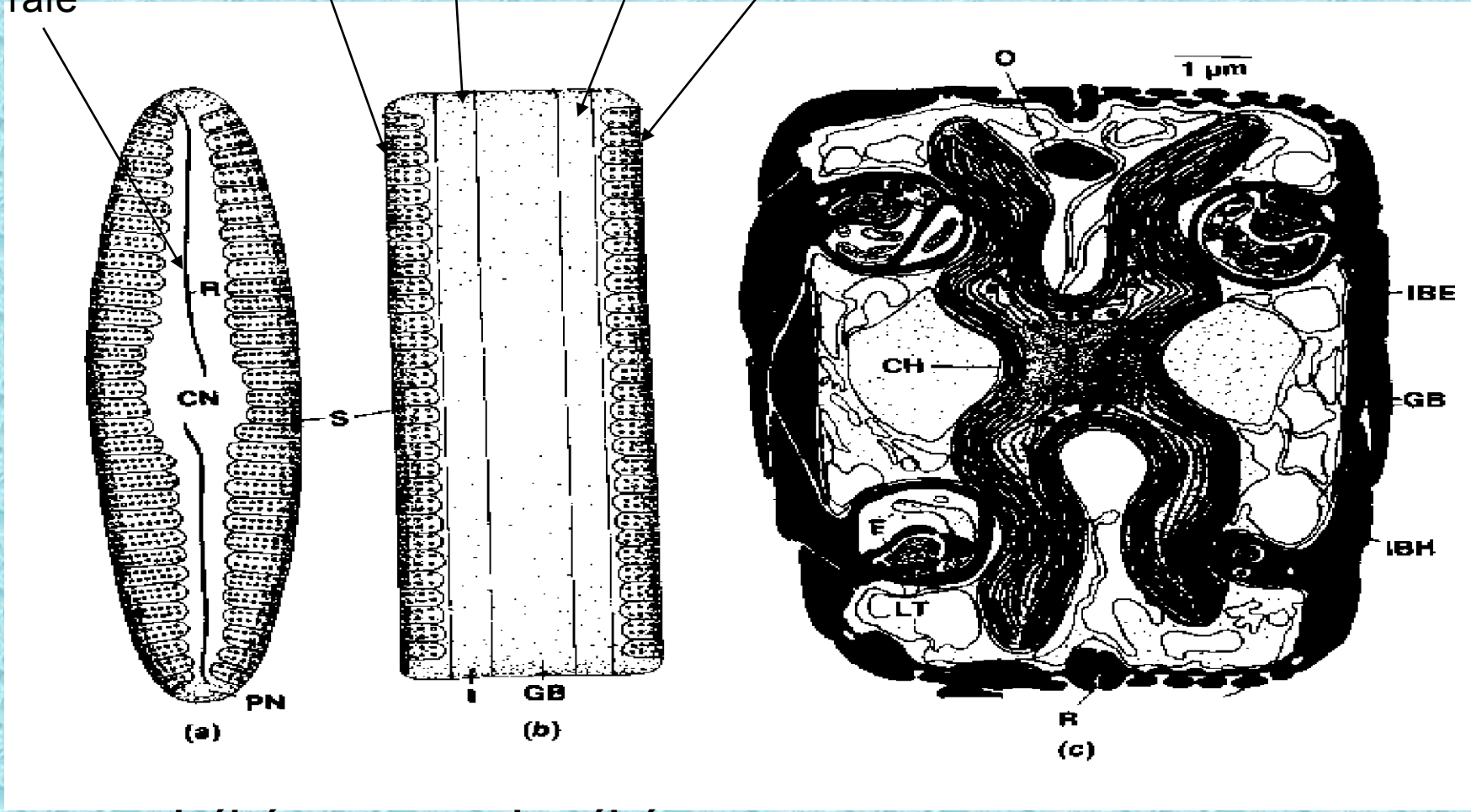
hypopleura

epipleura

hypoalva

epivalva

rafe



(a)

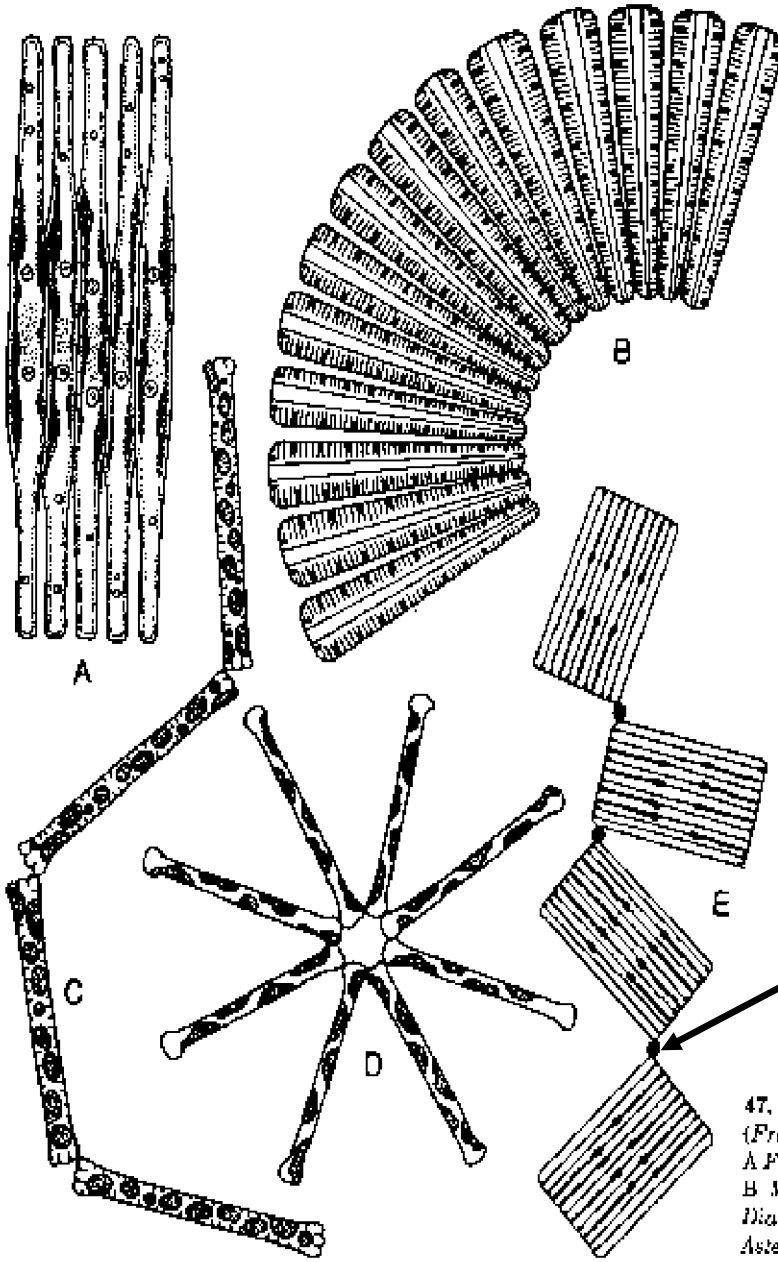
(b)

(c)

valvální
pohled

pleurální
pohled

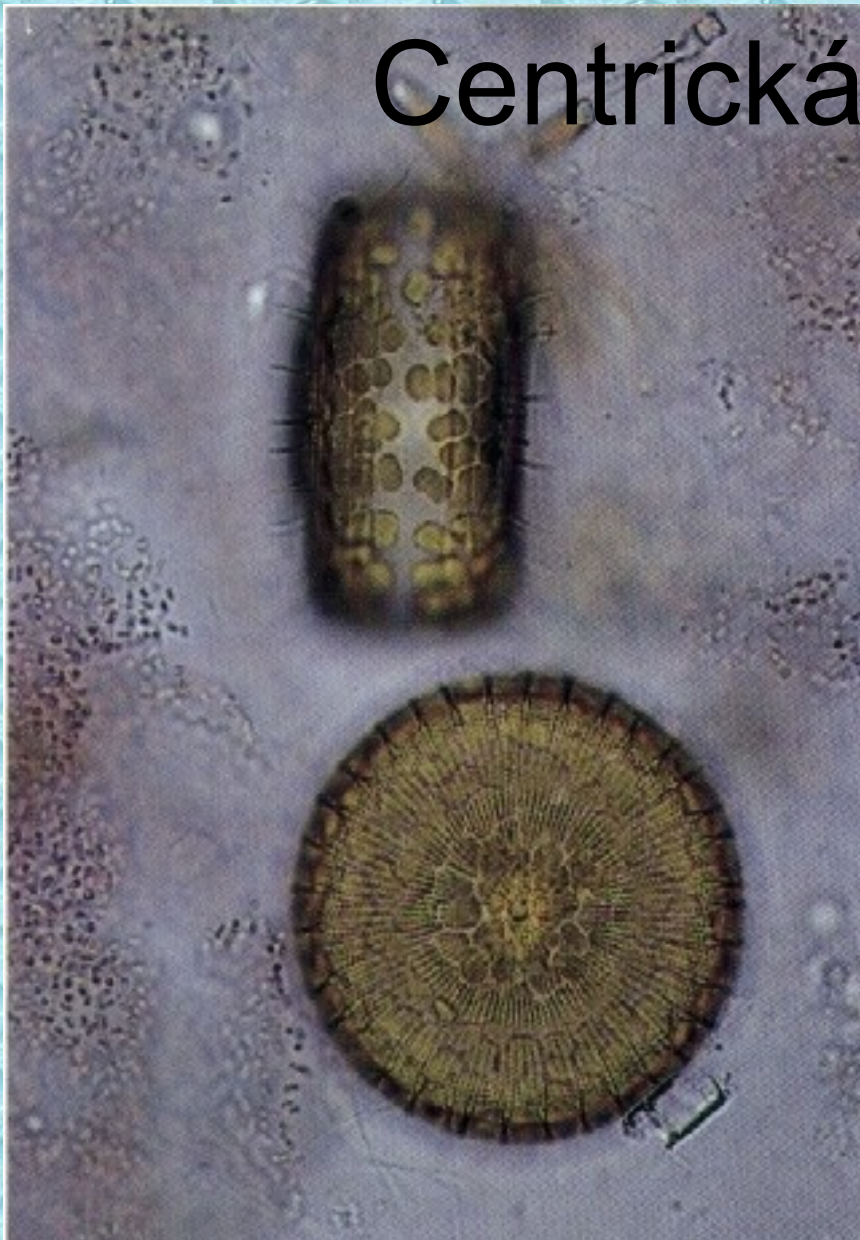
příklady kolonií
penátních rozsivek



slizový polštářek

47. Sladkovodní rozsivky
(Fragillariophyceidae).
A *Fragillaria crotonensis*; B *Meridiana circulo-re*; C
Diatoma elongatum; D
Asterionella formosa; E *Te-
bētaria flocculosa*.

Centrická rozsivka

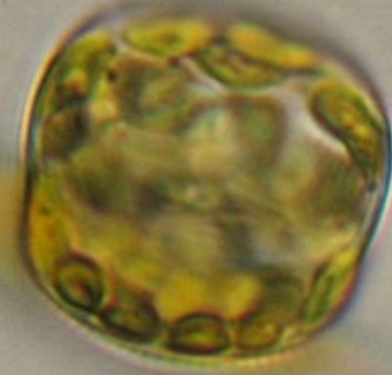
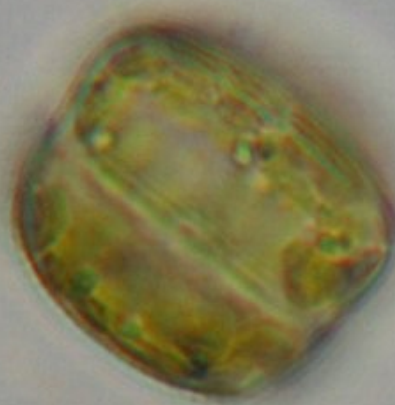
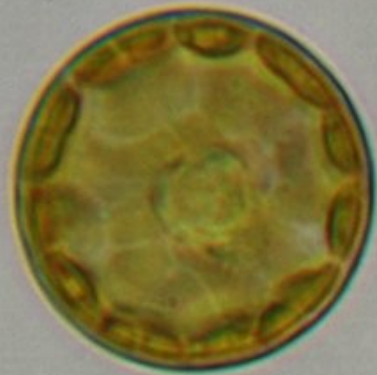


Stephanodiscus sp.

Odd.: Heterokontophyta Třída: Bacillariophyceae
Podtřída: Coscinodiscophycidae Řád: Coscinodiscales

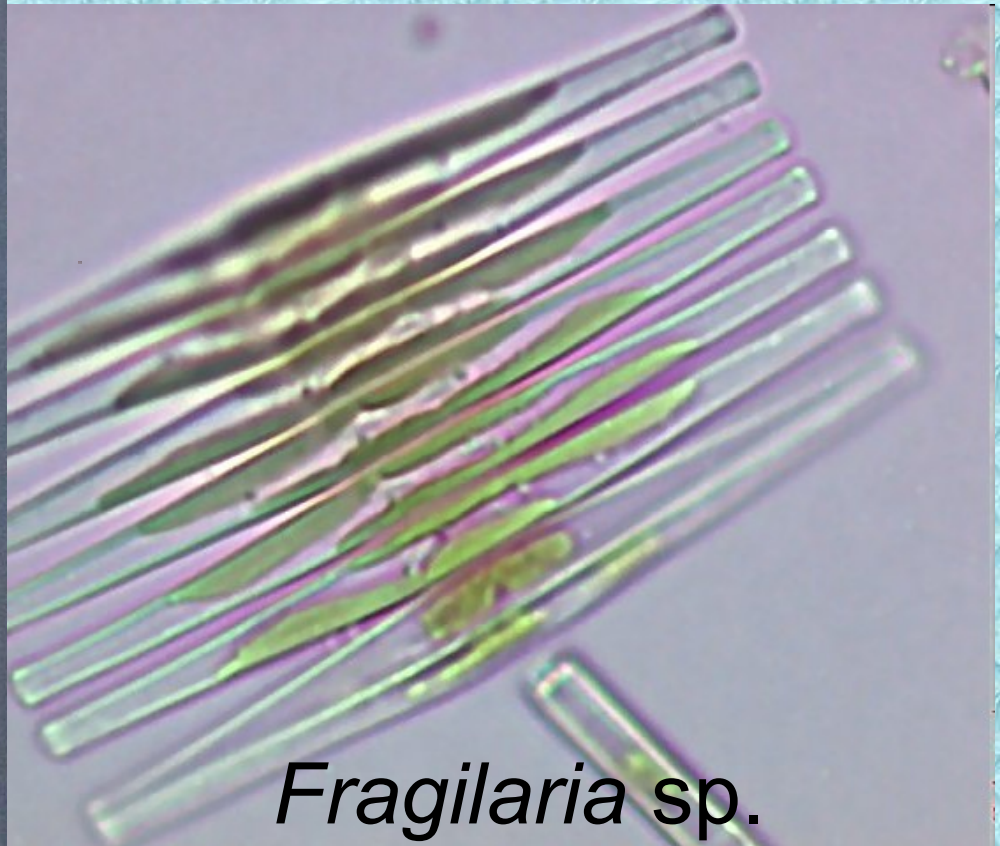


10 μ m



14.09.2005, 1000x

Odd.: Heterokontophyta Třída: Bacillariophyceae
Podtřída: Fragilariophycidae Řád: Fragilariales



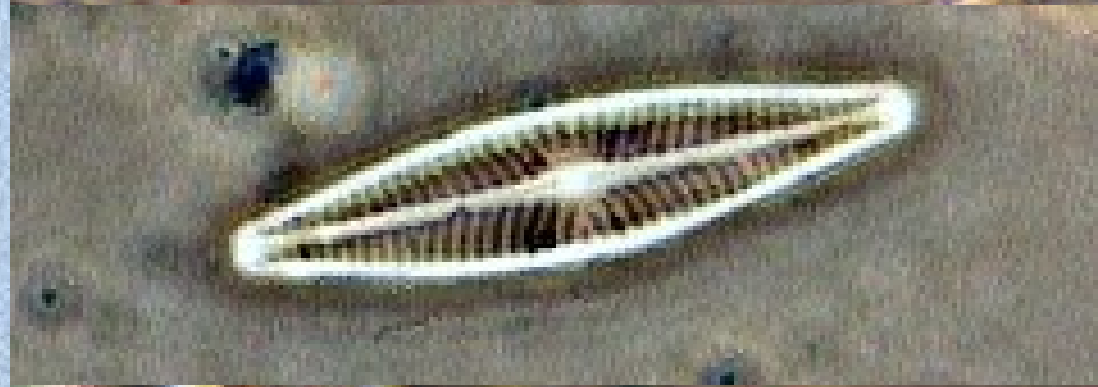
Fragilaria sp.

Odd.: Heterokontophyta Třída: Bacillariophyceae
Podtřída: Bacillariophycidae Řád: Naviculales



Navicula sp.

© orig. Uher B.



Navicula

Rozsivka příslušející k penátním, s raphe na obou valvách. Rod je velmi bohatý, obsahuje několik set druhů, jež mají zpravidla tvar lodičky.

<http://www.algaterra.net/ATDB/Pictures/Videos/Craticula.mpg>

Odd.: Heterokontophyta Třída: Bacillariophyceae
Podtřída: Bacillariophycidae Řád: Naviculales



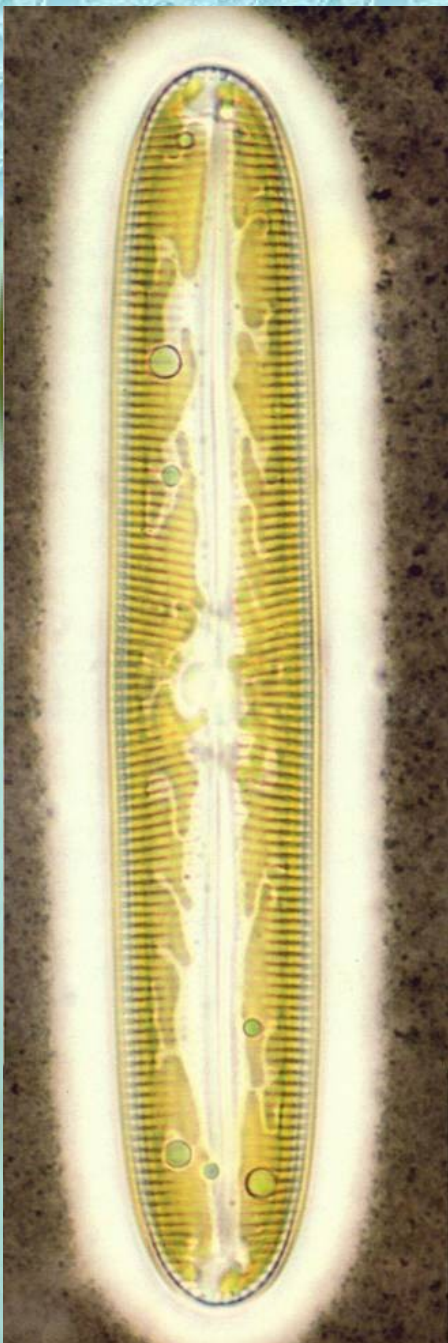
Cymbella

Buňky žijí volně v planktonu nebo přichycené pomocí slizových stopek, zřídka v rosolových trubicích. Rod má schránky souměrné jen podle roviny sagitální a příčné.

<http://www.algaterra.net/ATDB/Pictures/Videos/Cymbella.mpg>

Odd.: Heterokontophyta Třída: Bacillariophyceae
Podtřída: Bacillariophycidae Řád: Naviculales

Pinnularia sp.



© Carter-Lund&Lund

Odd.: Heterokontophyta Třída: Bacillariophyceae
Podtřída: Bacillariophycidae Řád: Naviculales



Gomphonema sp.

© orig. Uher B.

Odd.: Heterokontophyta Třída: Bacillariophyceae
Podtřída: Bacillariophycidae Řád: Naviculales

<http://www.algaterra.net/ATDB/Pictures/Videos/Gyrosigma.mpeg>

Gyrosigma sp.



© orig. Uher B.

Odd.: Heterokontophyta Třída: Bacillariophyceae
Podtřída: Bacillariophycidae Řád: Achnanthes

Cocconeis sp.

10 µm

A light micrograph showing several diatoms of the genus Cocconeis. The diatoms are elongated, oval-shaped cells with a distinct, finely textured surface. They are arranged in a somewhat parallel fashion. A scale bar in the lower-left quadrant indicates a length of 10 micrometers. The background is a light, yellowish-brown color, suggesting a natural or cultured environment.

© orig. Uher B.

Odd.: Heterokontophyta Třída: Bacillariophyceae
Podtřída: Bacillariophycidae Řád: Bacillariales

http://www.algaterra.net/ATDB/Pictures/Videos/Nitzschia_sigmoidea.mpeg

http://www.algaterra.net/ATDB/Pictures/Videos/Nitzschia_acicularis.mpg



Nitzschia sp.

© orig. Uher B.

Odd.: Heterokontophyta Třída: Bacillariophyceae
Podtřída: Bacillariophycidae Řád: Bacillariales

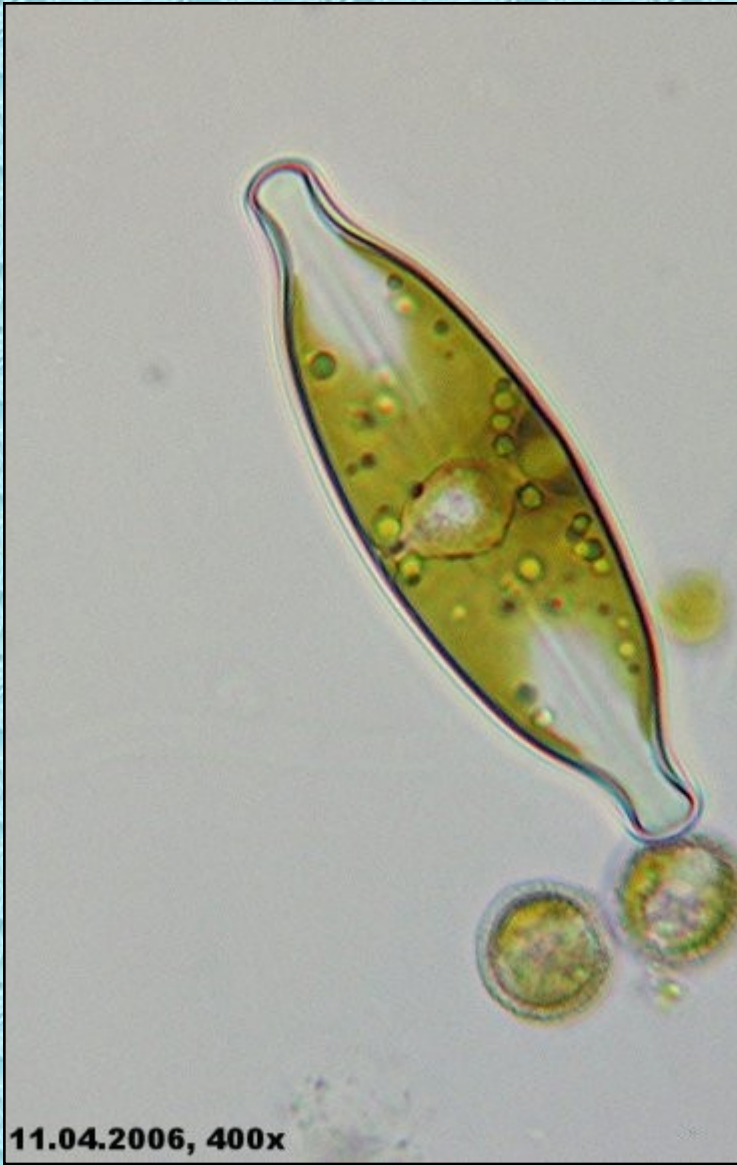
20 μm

Stauroneis sp.

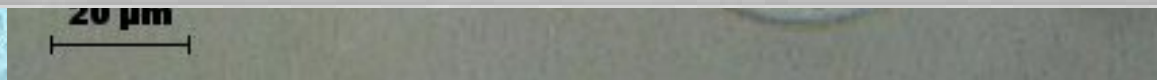
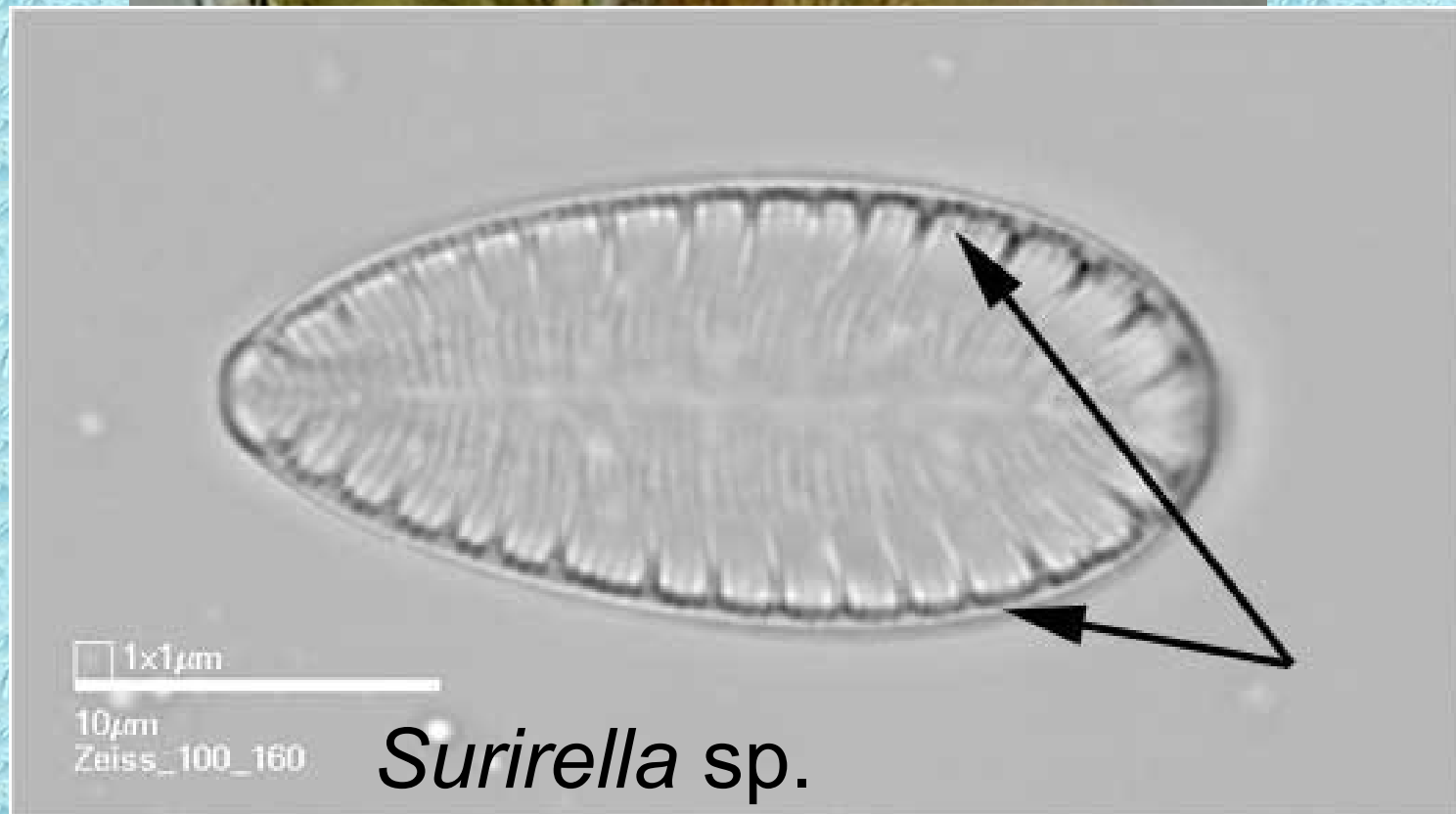
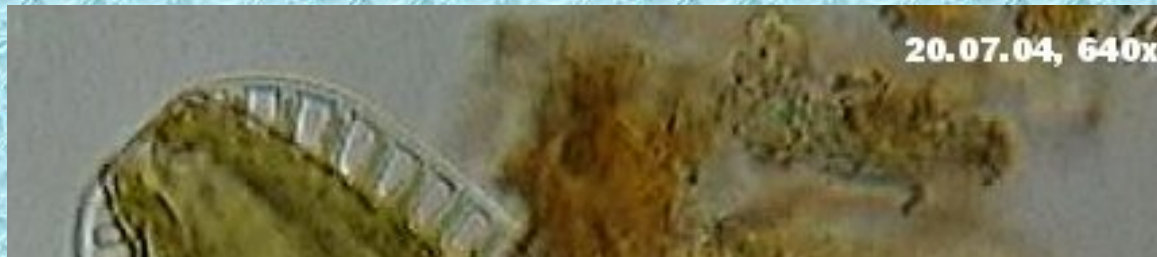
11.04.2006, 400x

10 μm

07.08.02, 1600x



Odd.: Heterokontophyta Třída: Bacillariophyceae
Podtřída: Bacillariophycidae Řád: Surirellales



Odd.: Heterokontophyta Třída: Bacillariophyceae
Podtřída: Bacillariophycidae Řád: Epithemiales

