

Procvičení morfologie *Rosaceae*, *Poaceae* a *Cyperaceae*: Doplnování

Rosaceae

- **Květ:** kališní lístek, tyčinka, korunní lístek, pestík, lístek kališku

Poaceae

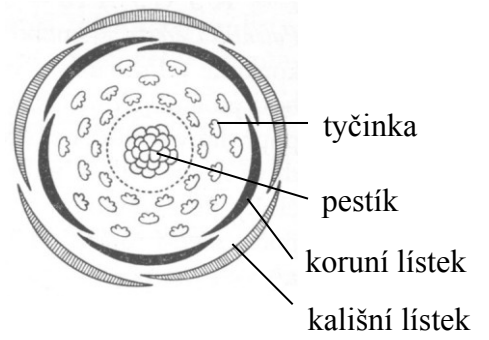
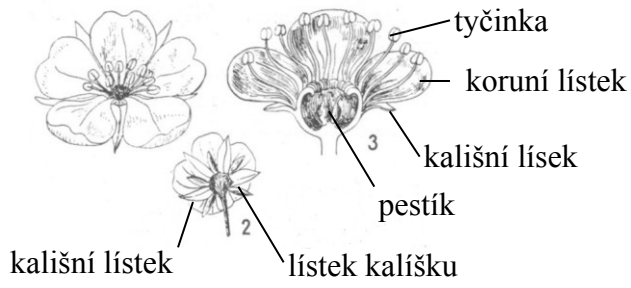
- **Celá rostlina:** adventivní kořen, internodium, klásek, květenství (lata), nod (kolénko), odnož
- **Báze listu:** čepel listu, jazýček, listová pochva, ouška
- **Květenství:** hrozen, klas, lata
- **Jednokvětý klásek:** pestík, plucha, pluška, tyčinka, vnější pleva, vnitřní pleva
- **Květ:** pestík, plenka, plucha, pluška, tyčinka
- **Klásek1:** vícekvětý, jednokvětý
- **Klásek2:** s osinami, bez osin
- **Ouška:** chybí, jsou
- **Jazýček:** dřipený, uťatý, chybí, věneček chloupků
- **Špička listu:** kápovitá, není kápovitá
- **Listová pochva:** volná, srostlá

Cyperaceae

- **Celá rostlina:** květenství (klas), klásek
- **Carex květenství:** stejnoklasá, různoklasá, jednoklasá

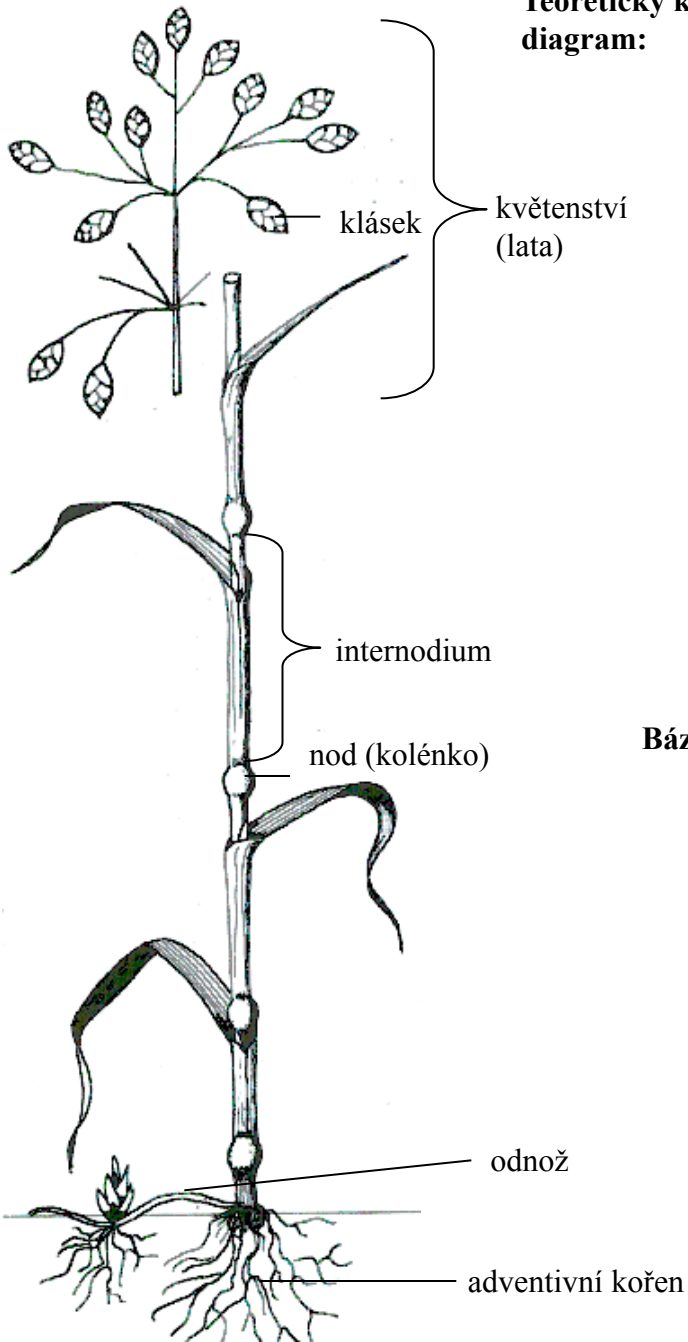
Rosaceae: procvičení morfologie

Květ:

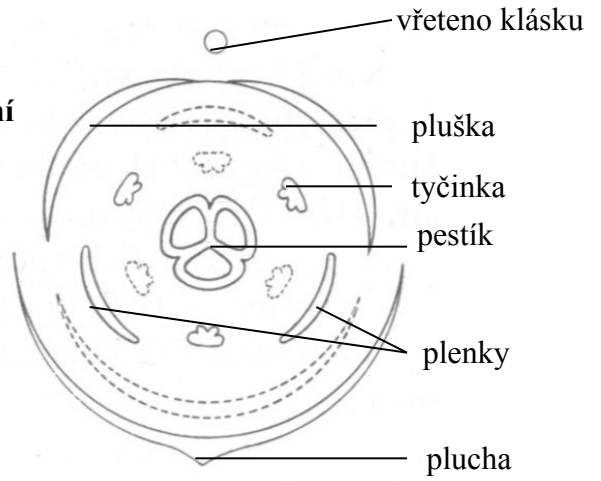


Poaceae: procvičení morfologie

Celá rostlina:

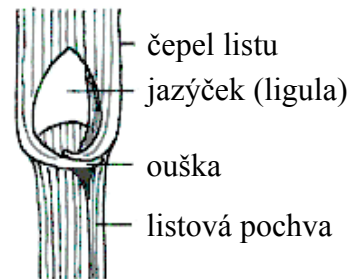


Teoretický květní diagram:



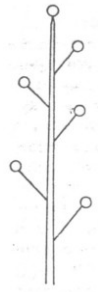
Šrafované jsou vyznačené části květu, které vymizely.

Báze listu:

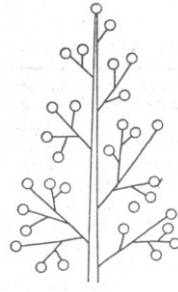


Poaceae: procvičení morfologie

Květenství:



a) hrozen

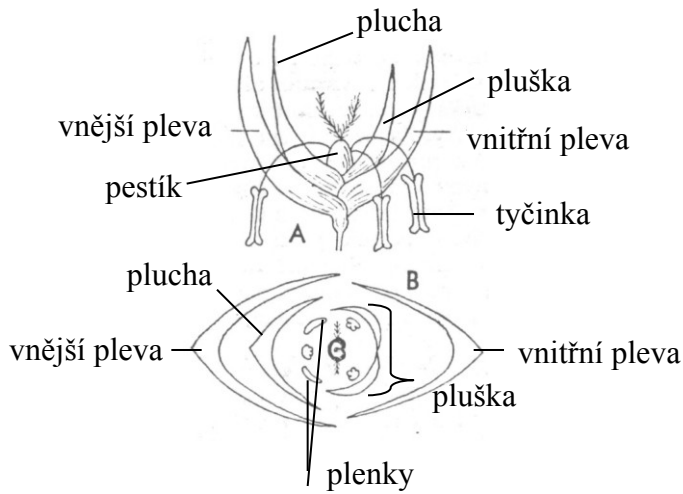


b) lata



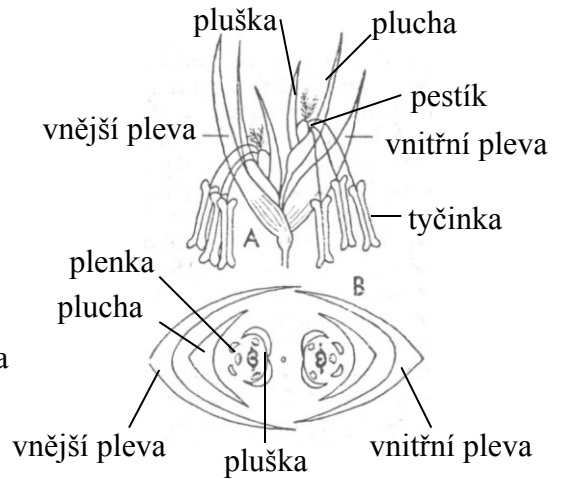
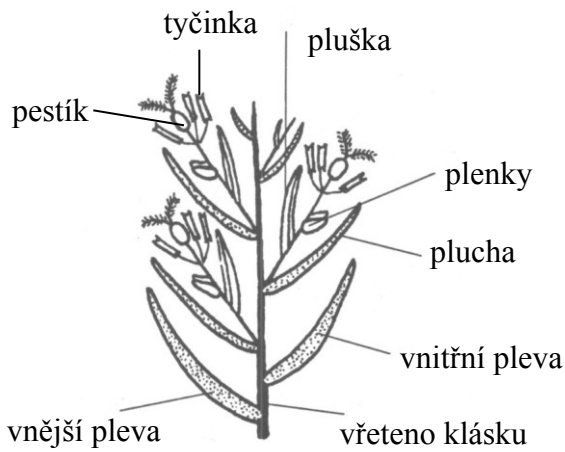
c) klas

Jednokvětý klásek:

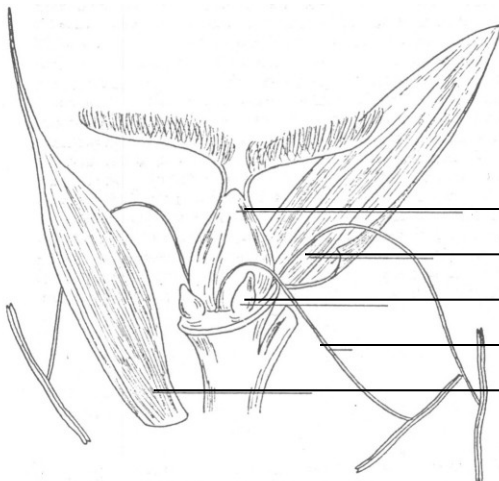


plucha (postavení osiny)

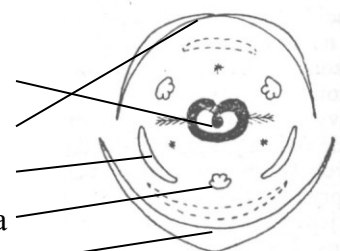
Vícekvětý klásek:



Květ:

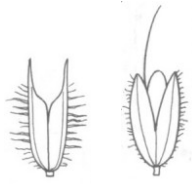


pestík
plůška
plenka
tyčinka
plucha



Poaceae: procvičení morfologie

Klásek1:

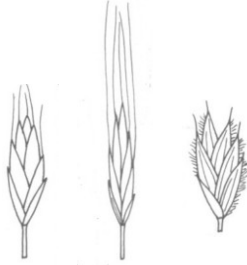


a) jednokvětý



b) vícekvětý

Klásek2:



a) s osinami

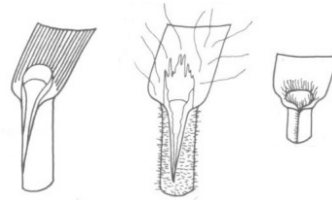


b) bez osin

Ouška:



a) jsou

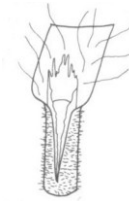


b) chybí

Jazyček:



a) uřatý



b) dřipený



c) věneček chloupků



d) chybí

Špička listu:

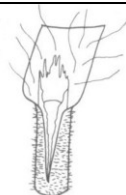


a) káovitá

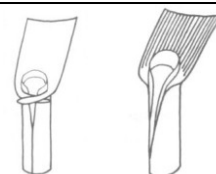


b) není káovitá

Listová pochva:



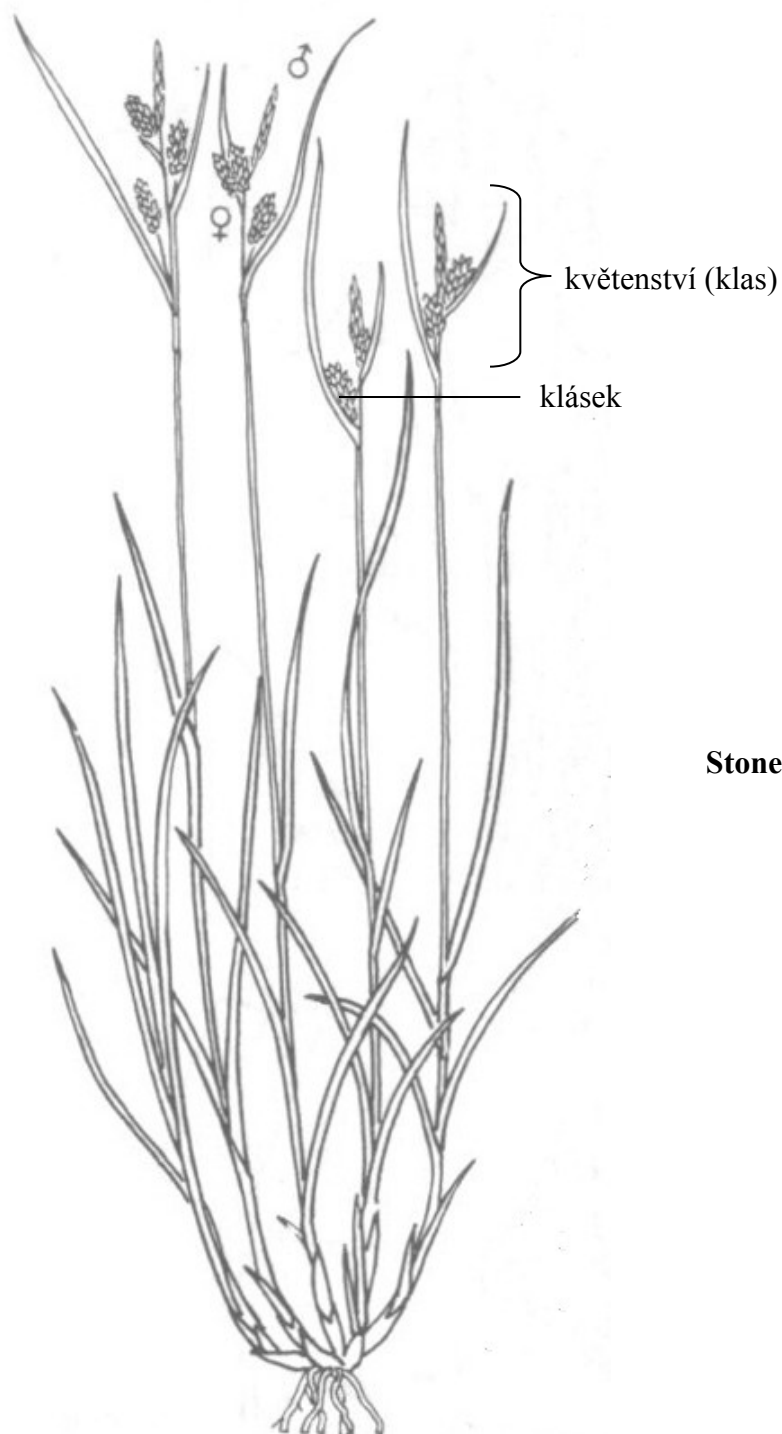
a) srostlá



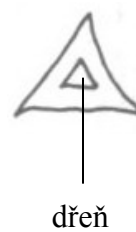
b) volná

Cyperaceae: procvičení morfologie

Celá rostlina:



Stonek průřez:



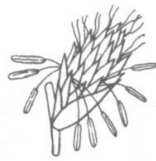
Cyperaceae: procvičení morfologie



Carex
květenství:



a) jednoklasá

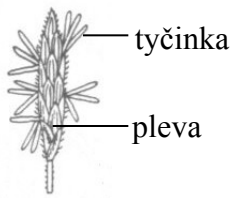


b) stejnoklasá

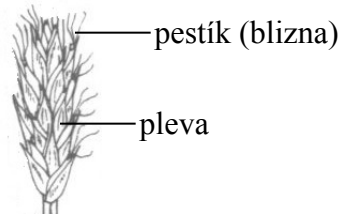


c) různoklasá

Carex
klásek:

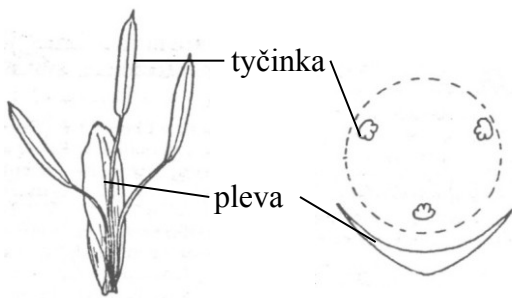


a) samčí

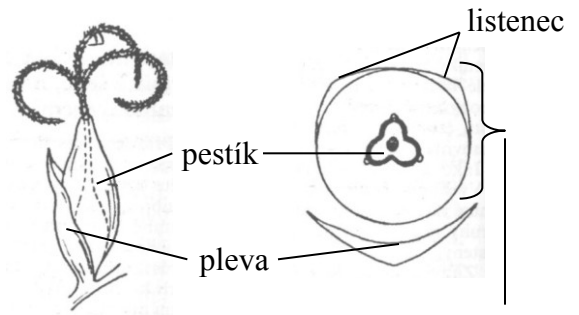


b) samičí

Carex
jednoplavý květ:



a) samčí



b) samičí

mošnička

Carex
mošnička:

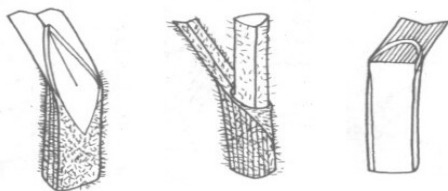


Cyperaceae: procvičení morfologie

Carex
řez stonkem:



Carex
Báze listu:



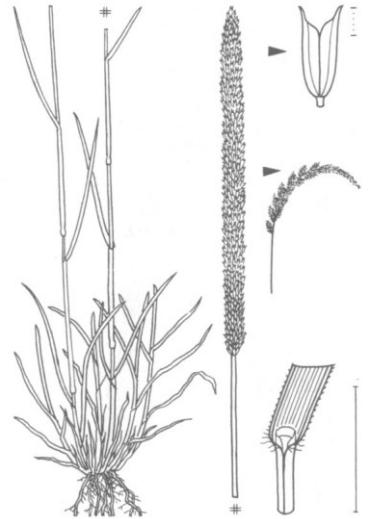
Poaceae



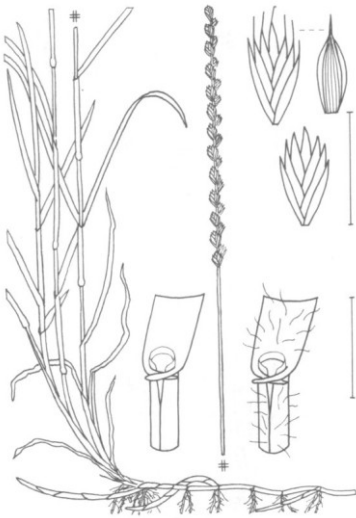
Alopecurus pratensis



Phleum pratense



Phleum phleoides



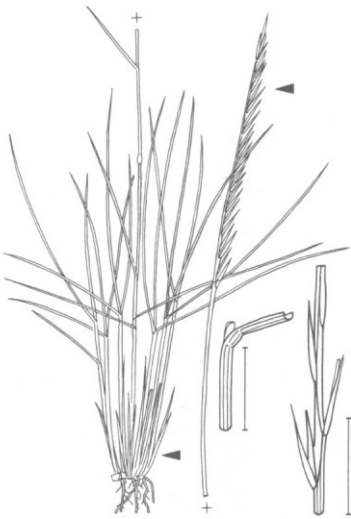
Elytrigia repens



Lolium perenne



Cynosurus cristatus



Nardus stricta



Digitaria sanguinalis



Bothriochloa ischaemum

Poaceae



Anthoxanthum odoratum



Briza media



Deschampsia cespitosa



Poa annua



Poa compressa



Poa pratensis



Phragmites australis



Arrhenatherum elatius



Dactylis glomerata

Poaceae



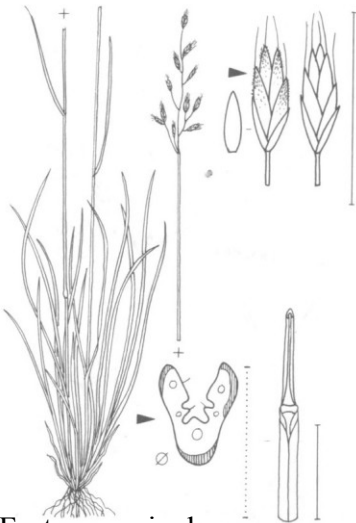
Bromus mollis



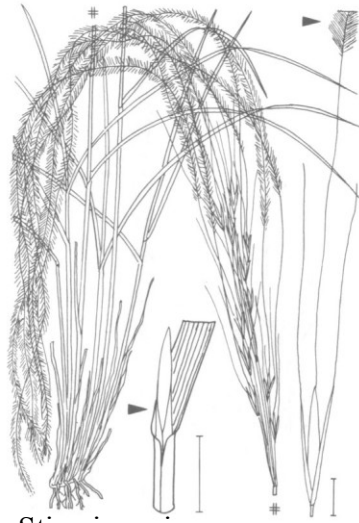
Echinochloa crus-galii



Festuca gigantea



Festuca rupicola



Stipa joannis



Hordeum murinum



Brachypodium sylvaticum



Setaria verticillata

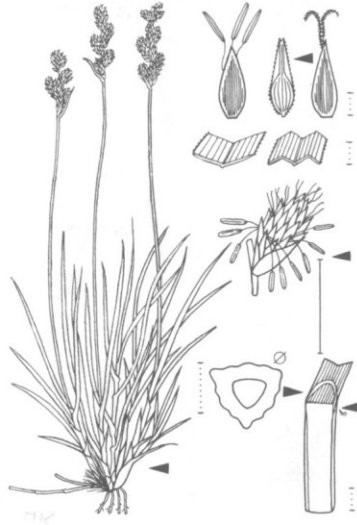


Setaria pumila

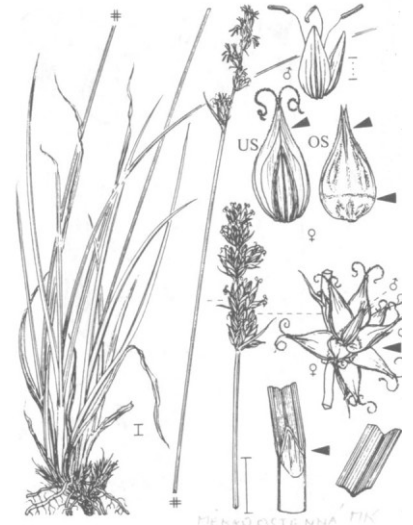
Cyperaceae



Carex remota



Carex leporina



Carex muricata



Carex sylvatica



Carex hirta



Carex flacca



Carex pallescens



Carex gracilis



Carex acutiformis

Cyperaceae



Eriophorum angustifolium