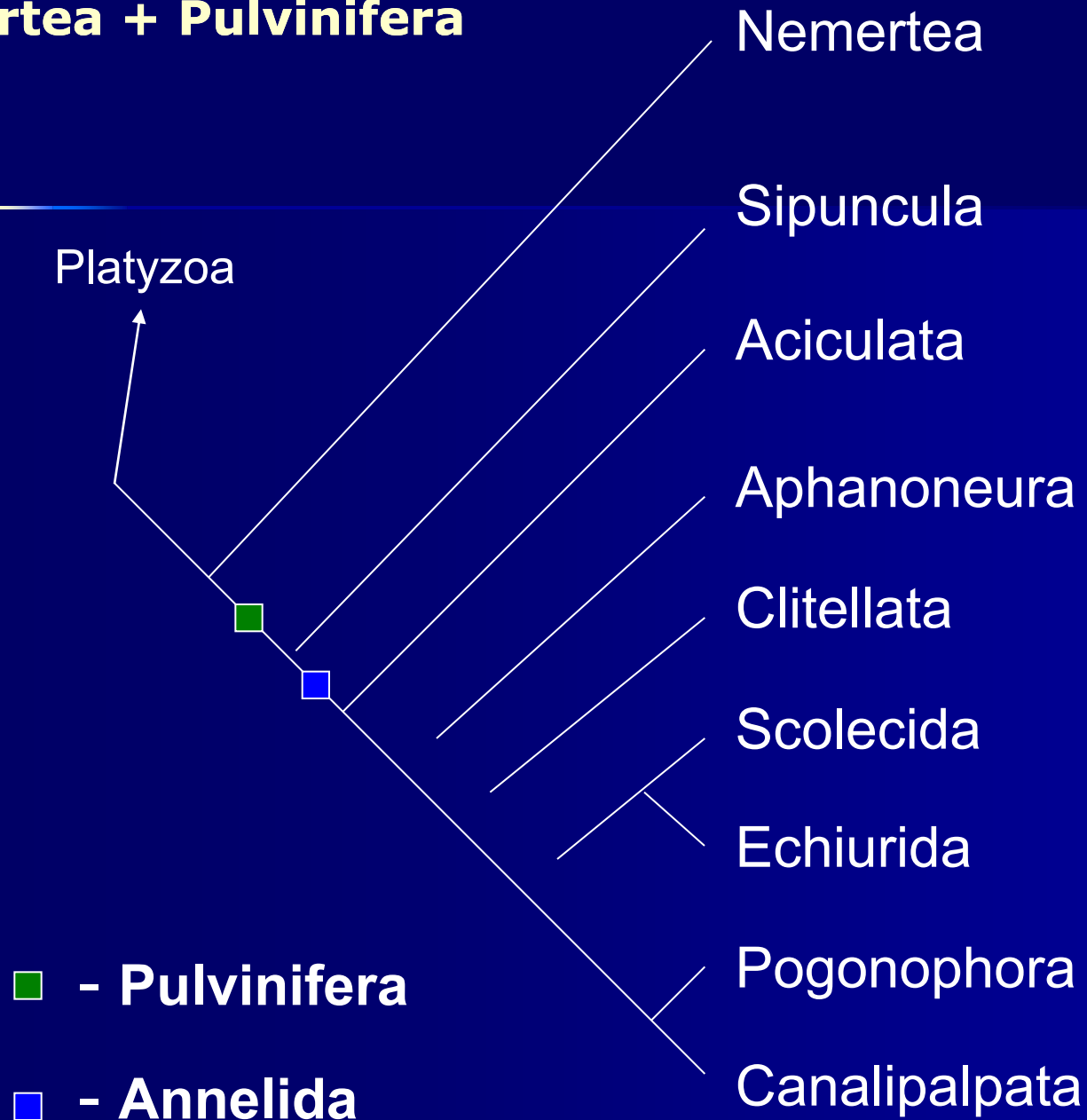
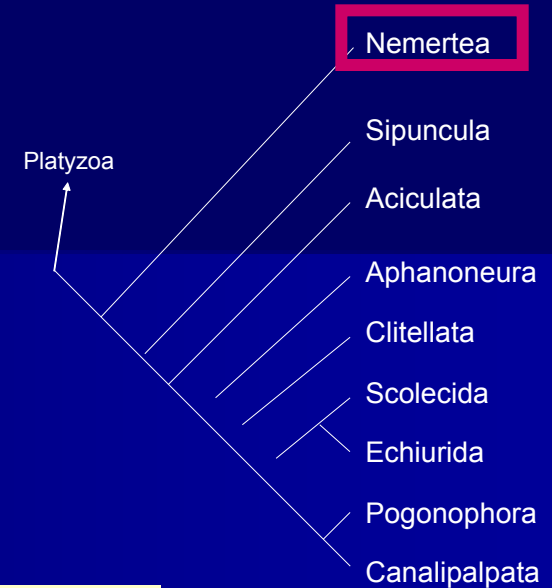


Nemertea + Pulvinifera



NEMERTEA - pásnice

- mořské, sladkovodní, suchozemské
- predátoři, komenzálové až parazité
- proboscis - zatahován do rynchocelu
- bodec, toxiny
- nečláňované tělo, nápadné zbarvení
- obrvený pokožkový epitel, parenchymatický mezoderm a protonefridie
- svalovina podélná a okružní (podkožní svalový vak)
- larva pilidium



video

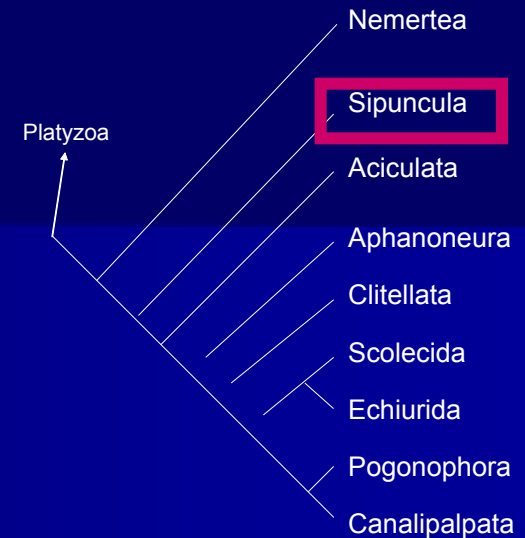


Prostoma graecense
pásemnička sladkovodní

SIPUNCULA - sumýšovci

- mořští, hemisesilní
- detritovorní, mikrofágové
- nečláňkované tělo
- trup, introvert, chapadla
- multiciliální pokožka s kolagenní kutikulou, podkožní svalový vak
- nuchální orgány, bez CS
- TS oesophagus - mesenteron - rectum
- gonochoristi, vývoj přímý nebo trochophora

pelagosphaera



Sipunculus nudus
sumýšovec rýhovaný



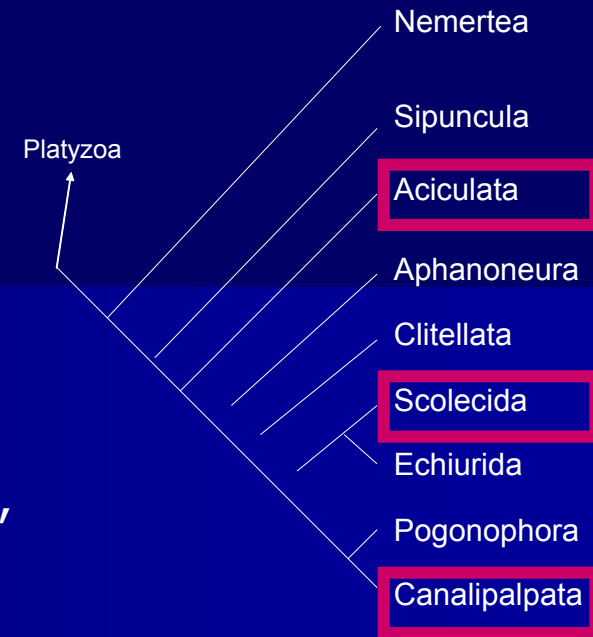
ANNELIDA - kroužkovci

- mořští, sladkovodní, terestričtí
- prostomium, homonomně segmentovaný trup, pygidium
- coelom - párové váčky v člancích
- odděleny střevem a mezenterii, na povrchu peritoneum
- epidermis, podélná a okružní svalovina
- NS žebříčková - nadhltnové ganglion, 2 ventrální provazce, komisury, konektivy a ganglia v každém článku
- CS uzavřená
- VS většinou metanefridia, chloragogenní tkáň
- rozmnožování - hermafrodité, architomie, paratomie, někdy larva trochofora

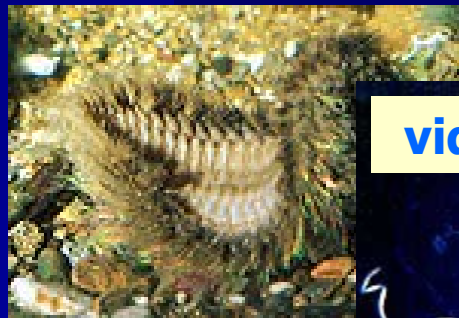


„POLYCHAETA“ mnohoštětinatci

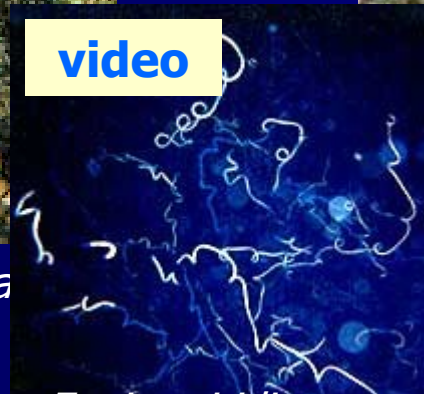
- fylogeneticky neexistující seskupení
- mořští, výjimečně sladkovodní či půdní
- na každém článku parapodia - notopodium, neuropodium, aciculae
- mikrofágové, zoofágové



Aciculata acikulovci



Aphrodite aculeata



Eunice viridis

Scolecida pískovníci



Arenicola marina

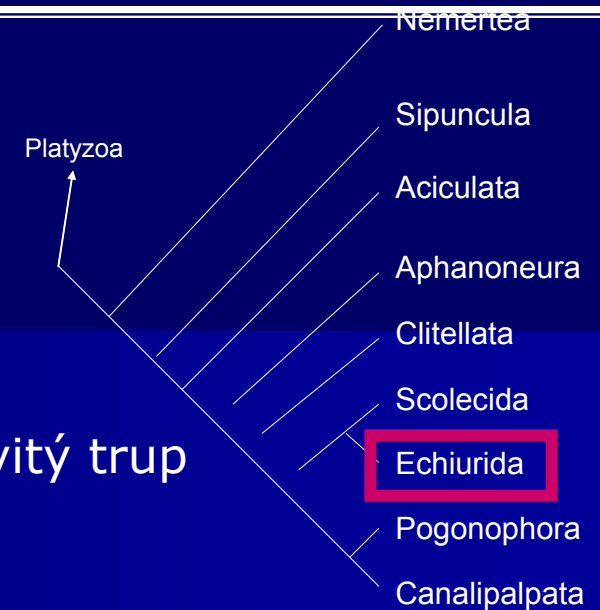
Canalipalpata rounatci



Serpula vermicularis

ECHIURIDA - rypohlavci

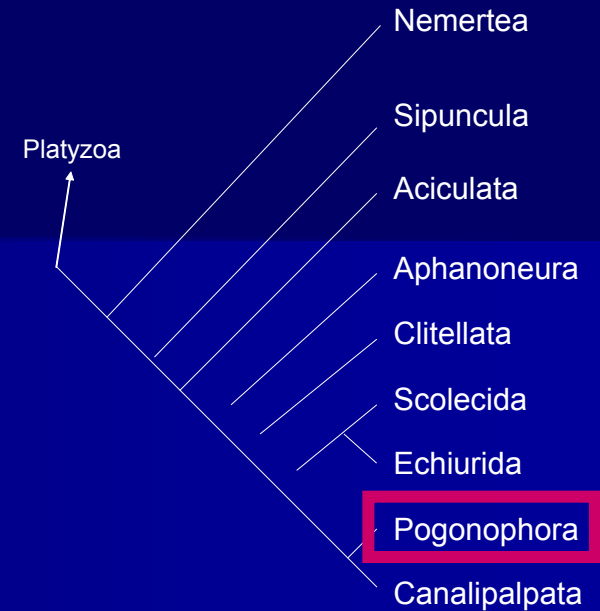
- mořští, bentičtí, hemisesilní
- nezatažitelný chobot (proboscis) + vakovitý trup
- obrvený kanálek na prostomiu
- žláznaté buňky na povrchu
- NS - objícnový prstenec + nervová páska
- TS - hltan - oesophagus - mesenteron - konečník
- CS - uzavřená
- u Bonelliidae fenotypové určení pohlaví, larva trochofora



Bonellia viridis
rypohlavec dvojhlavý

POGONOPHORA - pogonofory

- jen mořské druhy
- v chitinových rourkách
- součást biocenózy sirných vývěřů
- bez ústního a řitního otvoru
- „trofosom“ se symbiotickými chemoautotrofními bakteriemi

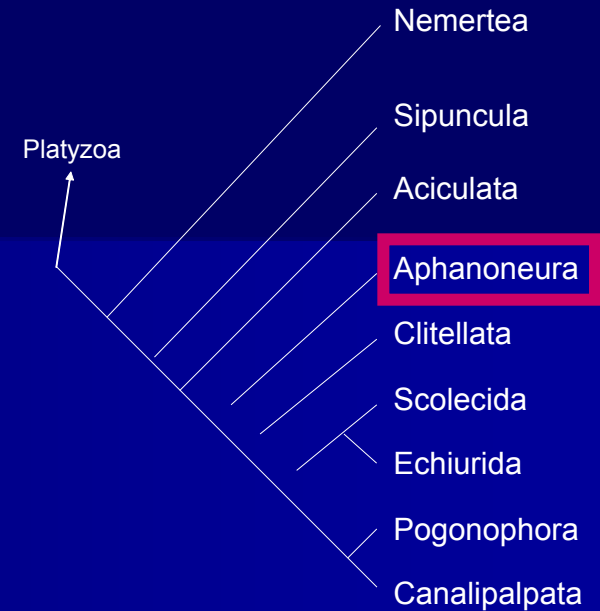


Riftia pachyptila

video

APHANONEURA - olejnušky

- sladkovodní, půdní, mořští
- barevné tukové kapénky v epidermis
- vlasovité břišní a hřbetní štětiny



video

Aeolosoma hemprichi
olejnuška drobná

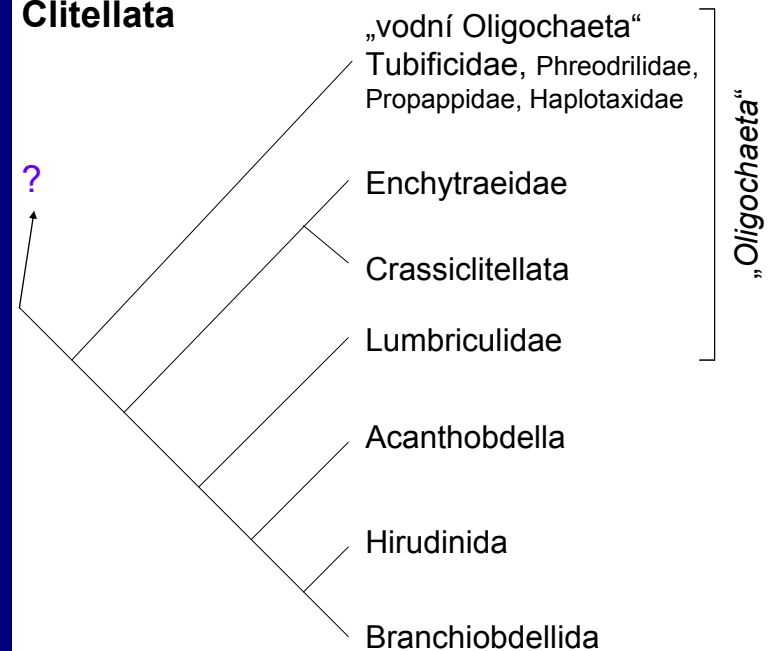


CLITELLATA - opaskovci

- opasek clitellum (autapomorfie)
- mořští, sladkovodní, půdní, parazitičtí
- homonomní články bez parapodií



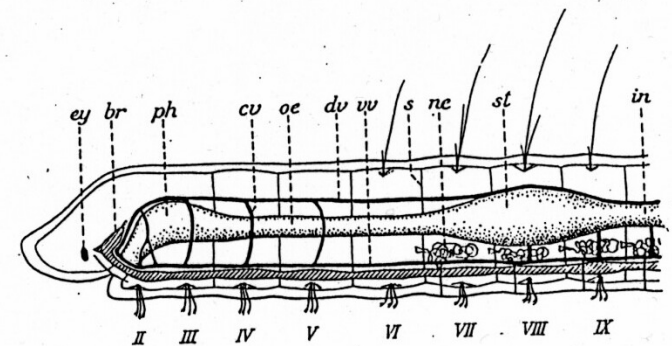
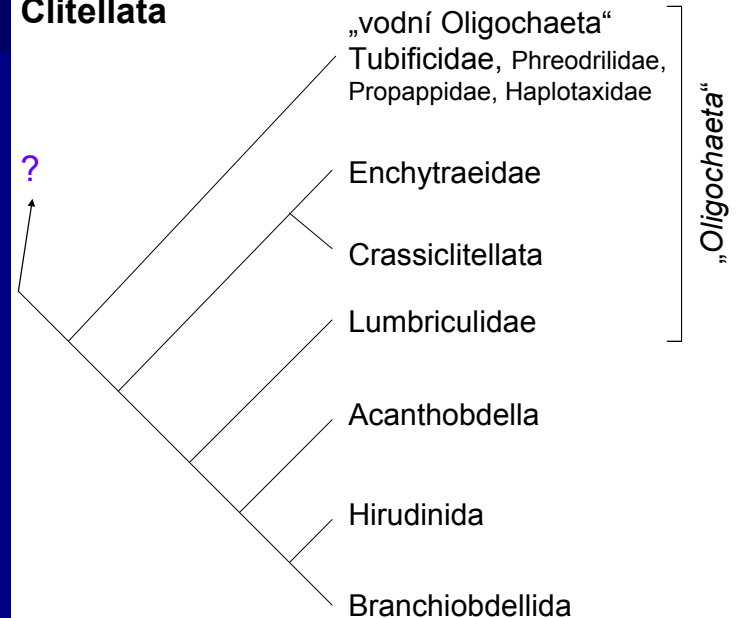
Clitellata



„OLIGOCHAETA“ - máloštětinatci

- polyfyletická skupina po oddělení taxonů blízkých pijavkám
- neselektivní detritofágové, algovorní, predátoři
- hřbetní vlasovité, břišní jehlicovité štětiny
- rozmnožování - hermafrodité, architomie, paratomie
- opasek v dospělosti
- TS s chloragogenní tkání - vylučovací funkce
- typhlosolis
- CS uzavřená

Clitellata



Naididae - nítěnky

tělo drobné, častá architomie a paratomie, tolerantní ke znečištění, vlasovité či rozeklané štětinky na hřbetě



Tubifex tubifex
nítěnka obecná

video



Stylaria lacustris
naidka chobotnatá

Enchytraeidae – roupice

tělo bělavé, většinou půdní, štětiny nerozeklané



Enchytraeus albidus

video

Crassiclitellata - žížaly (Lumbricidae)

vícevrstevný opasek, půdní, drobné štětinky po 2



Lumbricus terrestris

žížala obecná

Lumbriculidae - žížalice

častá architomie, sladké vody, štětinky po 2



Eiseniella tetraedra

žížala obojživelná



Lumbriculus variegatus

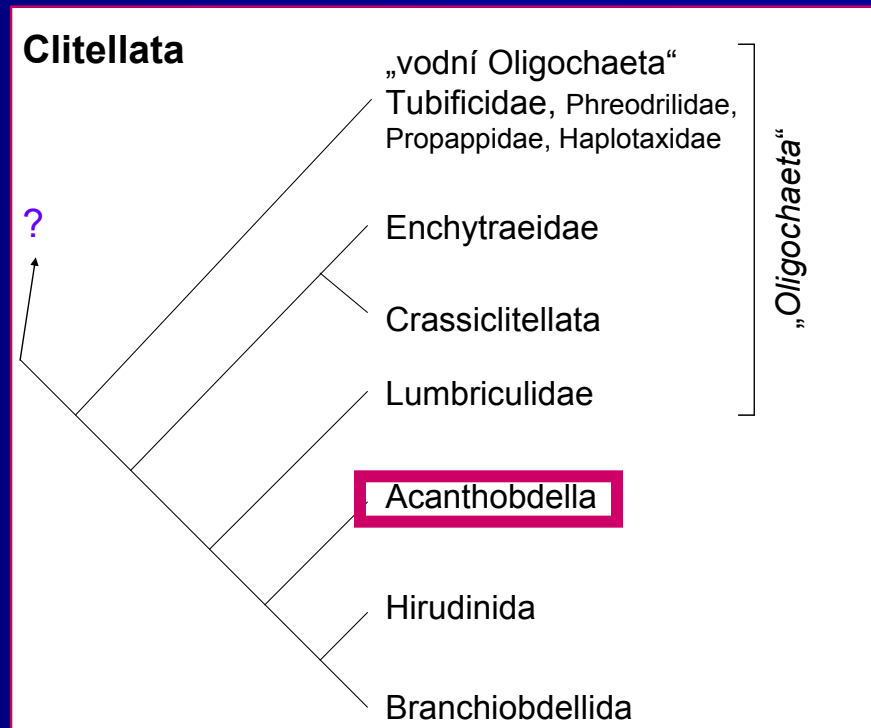
žížalice pestrá

ACANTHOBDELLA – štětínovky

- jen zadní přísavka
- na 2. – 6. článku štětiny



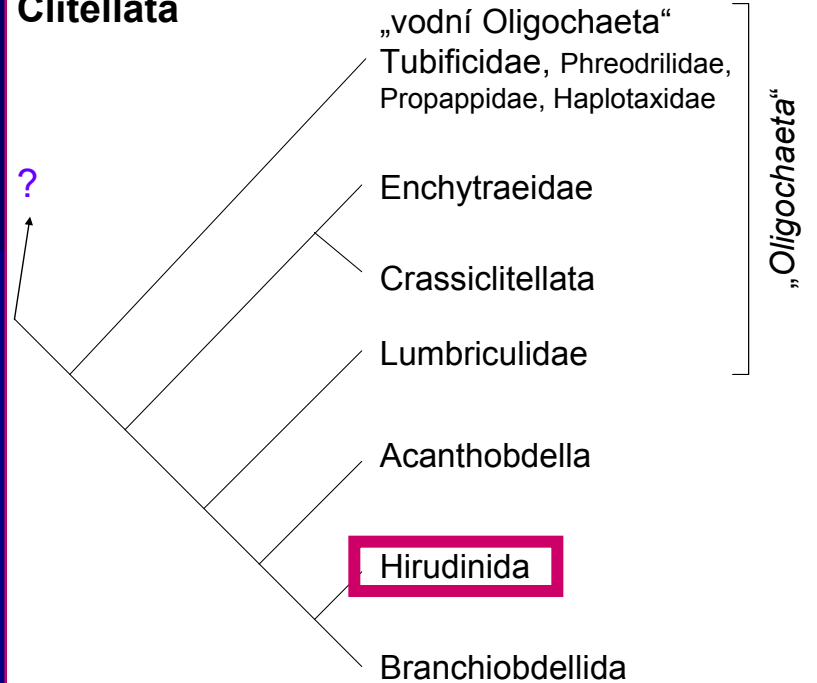
Acanthobdella peledia
štětínovka sibiřská



HIRUDINIDA - pijavice

- monofyletický taxon
- krevsající parazité a predátoři
- clitellum jen v době rozmnožování
- 34 článků většinou, segmentace vnější hustší
- přední a zadní přísavka
- bez štětín

Clitellata



Rhynchobdellida - chobotnatky

středem ústní přísavky se vychlipuje krátký svalnatý chobot

Piscicola geometra
chobotnatka rybí



Glossiphonia complanata
chobotnatka plochá

Gnathobdellida - čelistnatky

v ústech mají 3 kutikulární čelisti

Haemopsis sanguisuga

(pijavka koňská)

šedý, olivový hřbet bez kresby,
predátor

Hirudo medicinalis (pijavka lékařská)

cihlově zbarvené pruhy na hřbetě

krevsající parazit

typické jizvy

Hirudo medicinalis

pijavka lékařská

Haemopsis sanguisuga pijavka koňská



Pharyngobdellida - hltanovky

dlouhý hltan se třemi lištami k drcení potravy

4 páry očí - *Erpobdella octoculata*, *Erpobdella vilnensis*

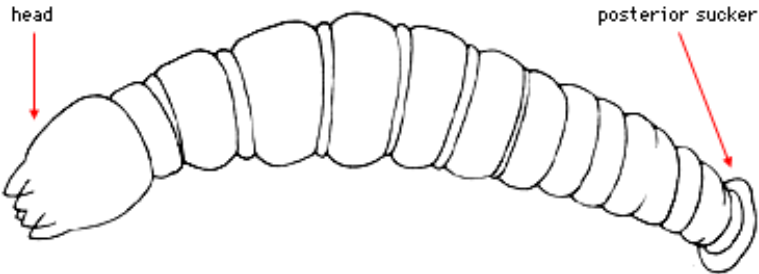


BRANCHIOBDELLIDA - potočnice

- komezálové či ektoparazité sladkovodních raků, 1 cm,
- 2 kutikulární čelisti v ústech
- *Branchiobdella astaci* potočnice račí



ETI • World Biodiversity Database



Stichting Leefmilieu, 1991

Subclass Branchiobdellida
Family Branchiobdellidae

White to yellowish-fleshcoloured, stout-bodied worms, measuring 3-5(-10) mm in length. (see family description for details)
Branchiobdellids can be found in flowing or turbulent waters, where they live on the gills, abdomen or legs of freshwater crayfish. They consume detritus and epizoites or suck the body fluids or eat the eggs of their hosts.

Clitellata

