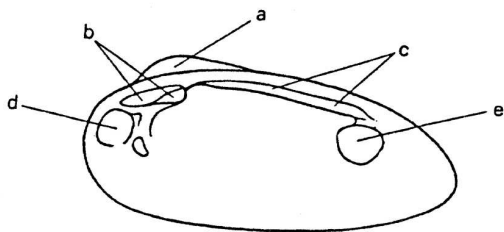


## Klíč vybraných mlžů ČR - *Bivalvia*

1. Lastury trojúhelníkové, vrcholy vybíhají špičatě dopředu .....  
 ..... *Dreissena polymorpha* - slávička mnohotvárná
  - Lastury vejčité, oválné, kulaté .....2
2. Lastury dospělců velké, alespoň 5 cm .....3
  - Lastury dospělců malé, nejvýše 2 cm .....7
3. Lastury bez zámku ..... *Anodonta* (více druhů) - škeble
  - Lastury mají zámek .....4
4. Zámek tvořen pouze zuby, lastury silnostěnné, jejich vrcholy do hloubky zkorodované,  
 spodní část lastury mírně konkávní ..... *Margaritifera margaritifera* - perlorodka říční
  - Zámek tvořen zuby i lištami, spodní část lastury není konkávní .....5
5. Lastury oválné, před i zád' zhruba stejně zaoblená.....  
 ..... *Unio crassus* - velevrub tupý
  - Lastury vejčité nebo protáhle vejčité, před' zaoblená, zád' zašpičatělá .....6
6. Lastury vejčité zužování začíná již v první třetině lastury.....  
 ..... *Unio tumidus* - velevrub nadmutý
  - Lastury protáhle vejčité, zužování začíná až ke konci lastury.....  
 ..... *Unio pictorum* - velevrub malířský
7. Lastury malé, do 10 mm, vrcholy posunuty excentricky dozadu .....  
 ..... *Pisidium* (více druhů) - hrachovka
  - Lastury větší, 7-20 mm, vrcholy uprostřed .....  
 ..... *Sphaerium* (více druhů) - okružanka



### Zámek velevruba - *Unio*

- a. vrchol lastury, b. zuby, c. lišty (u pravé lastury, lišta u levé),  
 d. přední svalový úpon, e. zadní svalový úpon

