

Trvalé preparáty

Příprava trvalých preparátů

**Podle povahy
objektu
a uzavíracího média**

**Suché preparáty
Rámování**

**z objektů, které
se nerozkládají**

**Fixace
Montování
do uzavíracího
média (tekutého)
Rámování**

**Fixace
Montování
do uzavíracího
média (tuhnoucího)**

**Fixace
Barvení
Montování
do uzavíracího
média**

Rámování preparátů

Účel – přípevnit krycí sklo k podložnímu
zabránit úniku a vysychání média

Potřeby k rámování –

Rámovačka

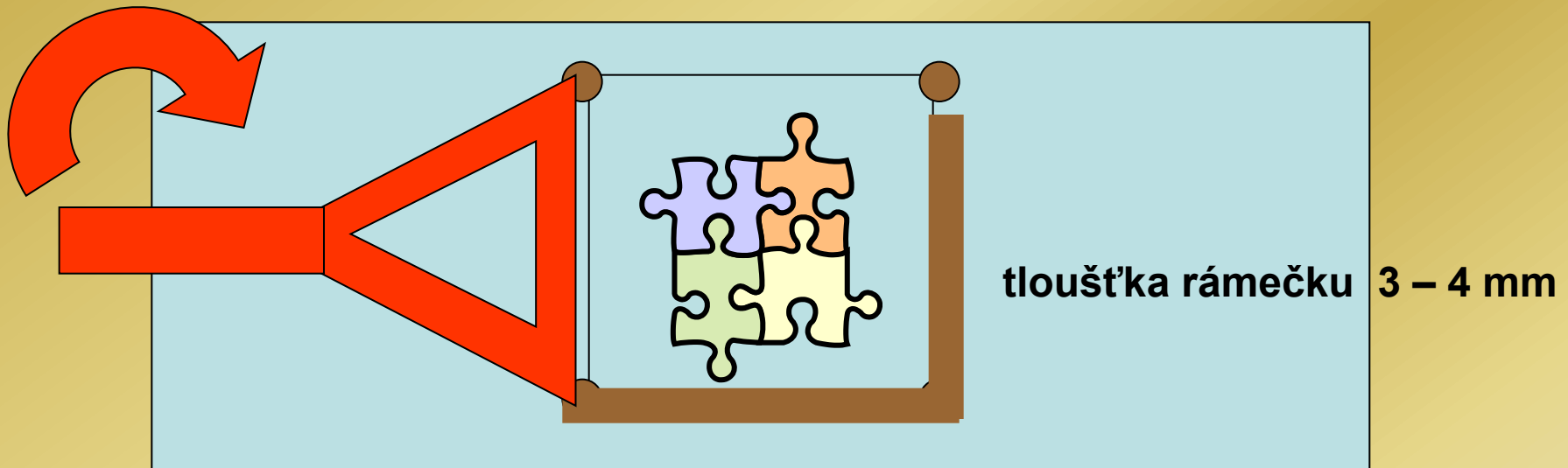
Tmel Du Noyer (lanolin + kalafuna)

Možnost použít – asfaltový lak, lak na nehty apod.

Postup:



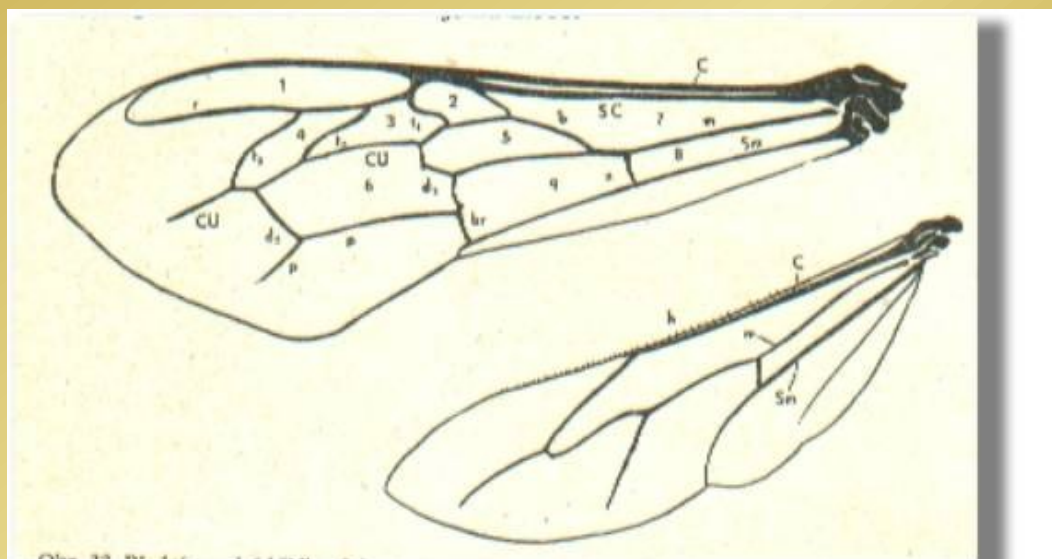
- Umístit objekt na podložní sklo
- Orientovat
- Přilepit rohy krycího skla na podložní
- Nabrat tmel na plochu rámevačky a nanést na hranu krycího skla
- zarovnat hrany rámečku
- žiletkou odstranit přebytečný tmel
- očistit xylenem

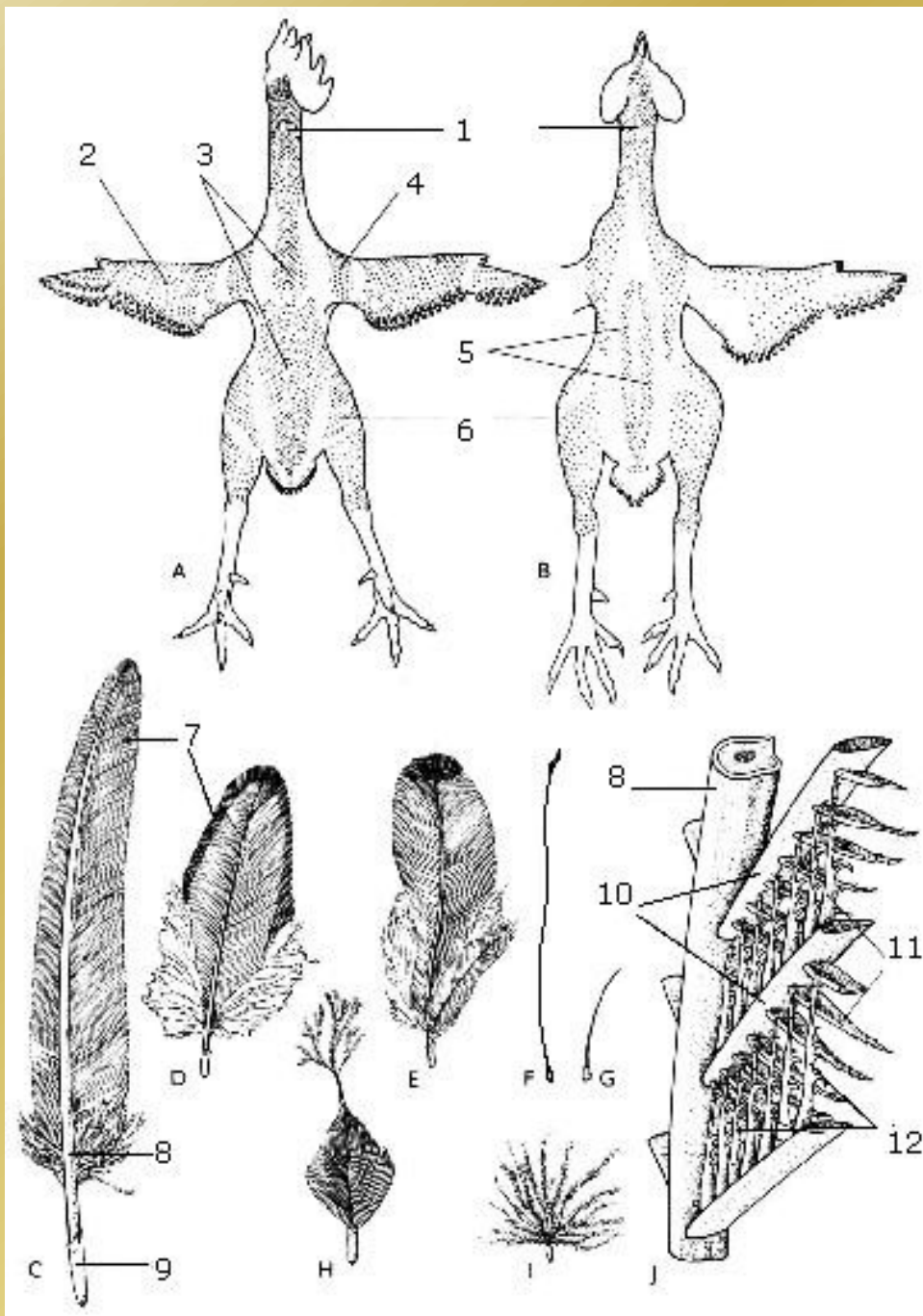


rámeček je možno odstranit v xylenu nebo směsi xylen-acetonu

Úkoly:

1. Peří – perlička, tetřev, bažant
2. Křídlo motýla
3. Křídla včely – pár křídel
4. Orámovat





Rozložení, typy a stavba peří

Pernice a nažiny:

A - hřbetní, B - břišní strana,

1 - pernice hlavová, 2 - křídelní, 3 -

hřbetní, 4 - ramenní,

5 - břišní, 6 - stehenní

Typy peří:

C - letka, D - krycí pero,

E - krycí pero s paostnem,

F - vlasové pero, G - štětinové pero,

H - obrysové pero vytlačující

prachové pero mláděte, I -

prachové pero, J - detail

mikroskopické stavby pera

Stavba pera:

7 - prapor (*vexillum*), 8 - osten

(*rhachis*), 9 - brk (*calamus*),

10 - větve (*rami*), 11 - paprsky

(*radii*), 12 - háčky (*hamuli*)

Křídla motýla

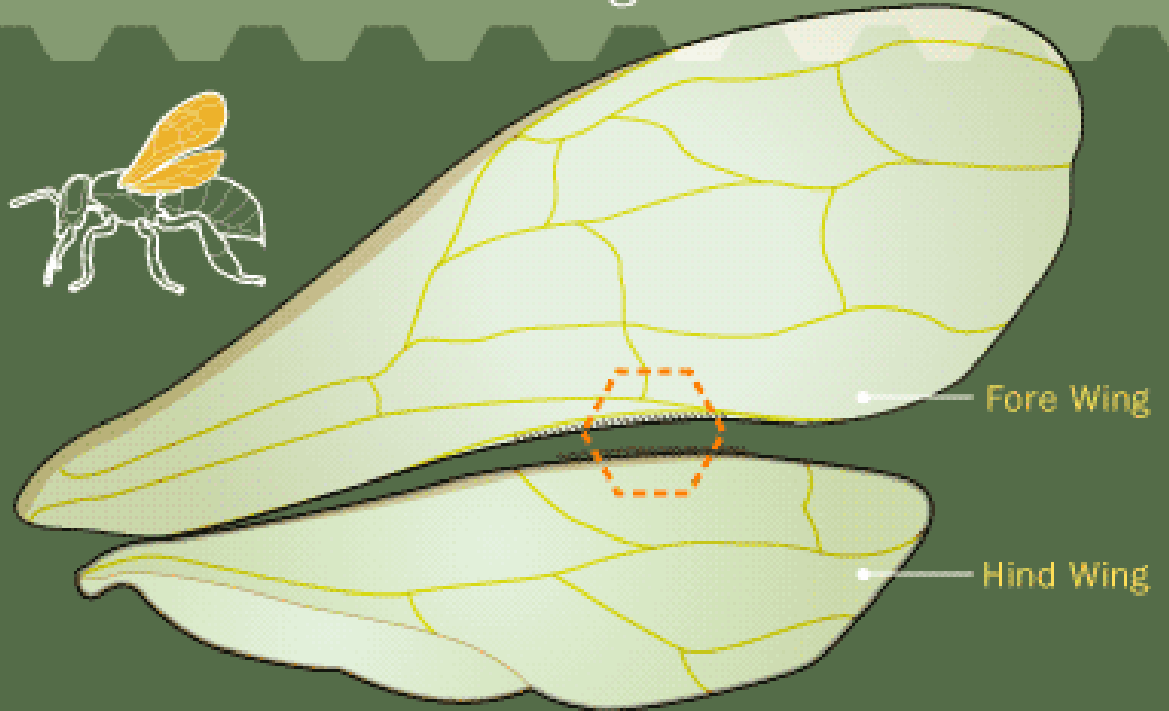
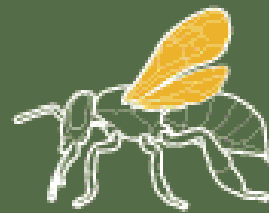
Křídla jsou
nejnápadnějším
orgánem motýlů.
Jsou pokryta
šupinami o velikosti
0,07-0,4 mm. Jejich
zbarvení je buďto
pigmentosní
(obsahují barviva),
nebo interferenční
(vzniká lomem a
odrazem světelných
paprsků na drobných
lištách šupinek).

stopka šupiny



How Bees Work Bee Wings

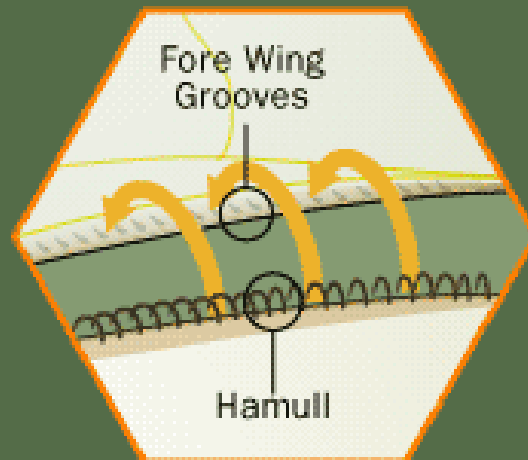
©2007 HowStuffWorks



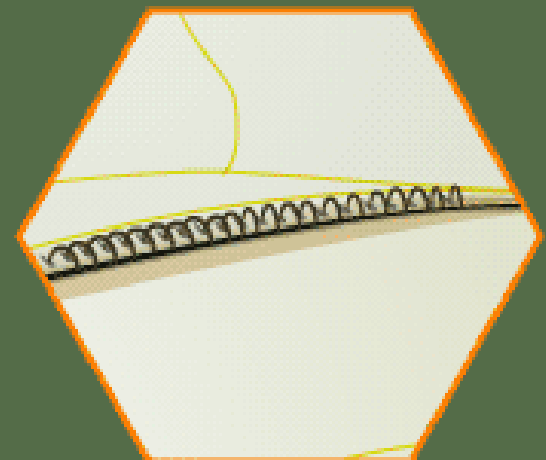
Fore Wing

Hind Wing

Zapojení
včelích křídel
do souvislé
plochy



OPEN



CLOSED