

BUDOVAČÍ TKÁNĚ

The background features a repeating pattern of small green circles. Overlaid on this are several large, semi-transparent green circles of varying shades and sizes. A horizontal band of a slightly different shade of green runs across the middle of the image, serving as a backdrop for the title text.

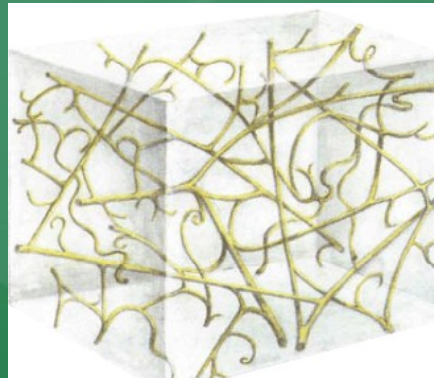
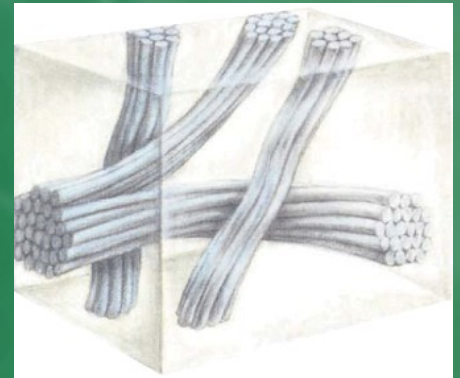
BUDOVAČÍ TKÁNĚ

- soubor tkání, které tvoří stavební základ obratlovců
- funkce oporná, ochranná, zásobní, imunitní...
- mezodermální původ – diferenciací z embryonálního mezenchymu

buňky + mezibuněčná hmota (velký podíl)

MEZIBUNĚČNÁ HMOTA

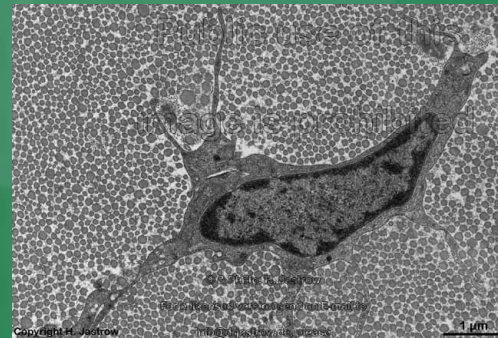
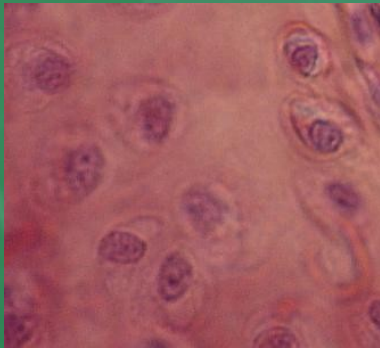
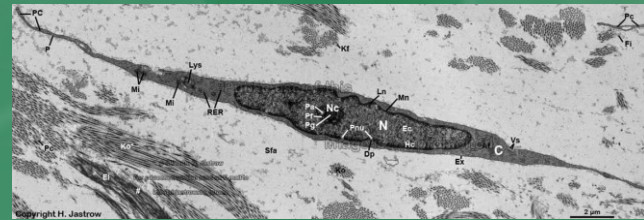
- amorfní
- vláknitá
 - kolagenní
 - 25% bílkovin těla obratlovců. 5 druhů kolagenu
 - silná vlákna
 - nenatahuje se
 - elastická
 - tenká vlákna
 - natahuje se
 - retikulární
 - relativně husté



BUŇKY

■ fixní

- fibroblasty / fibrocyty
- chondroblasty / chondrocyty
- tendinoblasty / tendinocyty
- osteoblasty / osteocyty

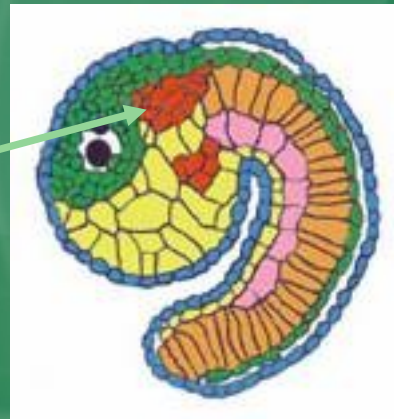
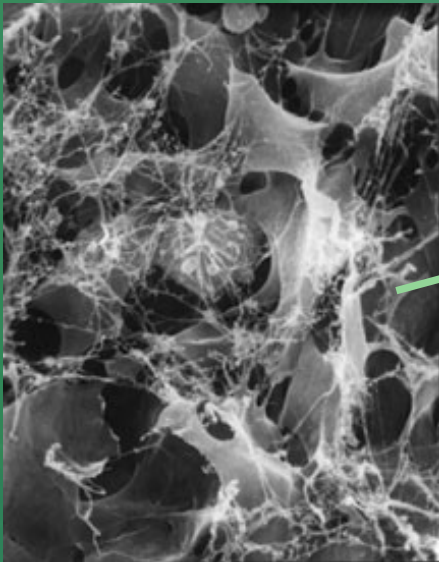


■ volné

- leukocyty (makrofágy, žírné buňky)

EMBRYONÁLNÍ MEZENCHYM

- **relativně volné buňky v řídké mezibuněčné hmotě (pohyblivé)**
- **funkčně samostatné**
- **vytváří základ všech budovacích tkání**
- **zmenšením mezibuněčných prostor a následnou diferenciací buněk vzniká z embryonálního mezenchymu tkáň**



ektoderm: epidermis - modrá
notochord – oranžová
nervová trubice - zelená
entoderm: žlutá
mezoderm: mezenchym - červená
svaly - růžová

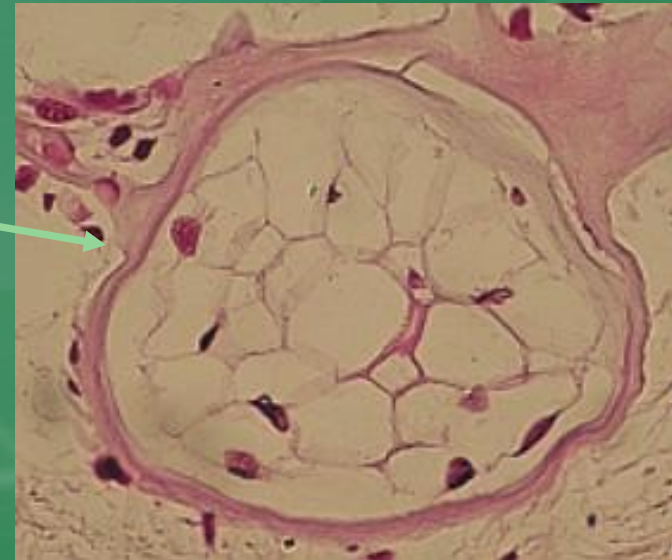
ROSOLOVITÉ POJIVO

- podobné embryonálnímu mezenchymu
 - méně volných buněk
 - rosolovitá buněčná hmota - **mucin**
-
- **zárodky**
 - **v okolí orgánových základů**
 - **pupeční šňůra**



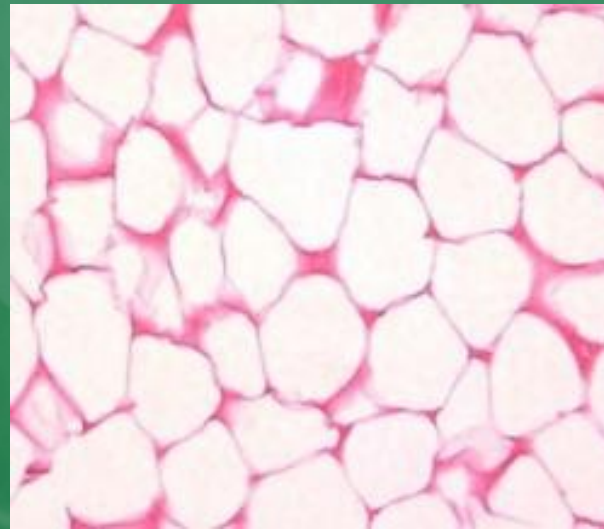
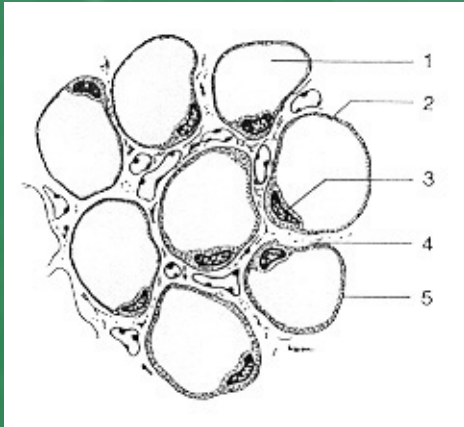
BUNĚČNÉ POJIVO

- **vakuoly** - pružnost a pevnost tkáně
- chordoblasty > **chordocyty** > nahrazeno chrupavkou
- **opora chapadel láčkovců**
- **chorda dorsalis**



TUKOVÉ POJIVO (TKÁŇ)

- velké, polygonální až okrouhlé buňky - **ADIPOCYTY**
- tuková vakuola (bílá, jakoby prázdné buňky)
- cytoplazma stlačena na buněčnou membránu



ŘÍDKÉ VLÁKNITÉ POJIVO

- nejrozšířenější výplňové pojivo
- proniká do všech tkání
 - vyživuje je
 - cévy, nervy
- **fibrocyty, leukocyty, elastická a kolagenní vlákna, tkáňový mok**



SEZNAM PREPARÁTŮ

- 1) Embryonální mezenchym (podle videa)
- 2) Retikulární pojivo (podle videa)
- 3) Rosolovité pojivo z pupečnickové šňůry
- 4) Buněčné pojivo
- 5) Tukové pojivo
- 6) Řídké vláknité pojivo (kůže kamzíka)

