

# **Hustá pojiva**

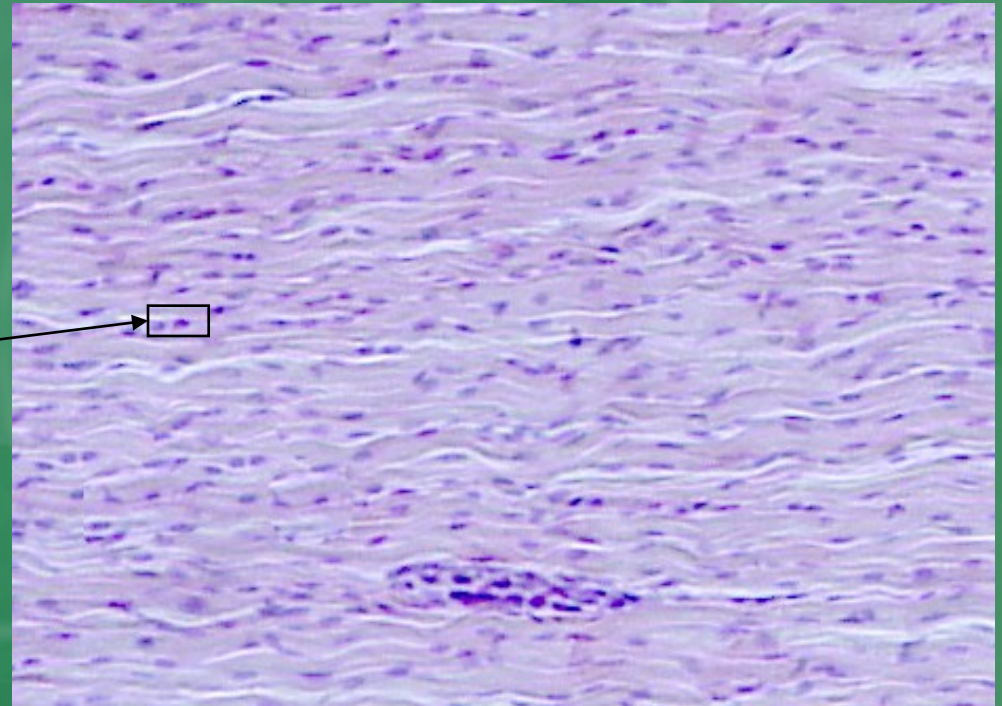
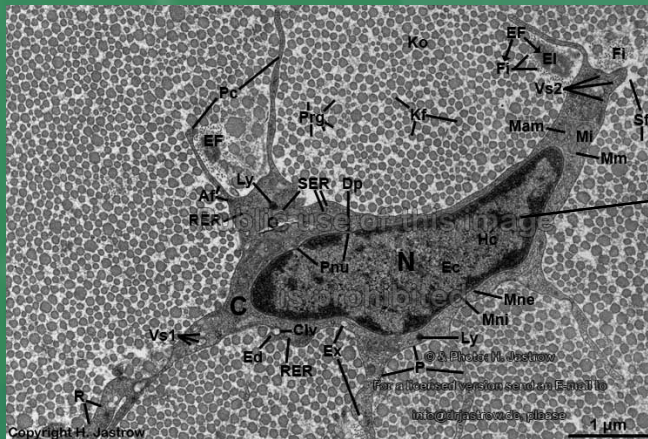
**šlacha – chrupavka-kost**

# HUSTÁ POJIVA

- mezenchymální původ
- v místech, kde je potřeba odolávat **tahu / tlaku**
- převaha **kolagenních vláken, drobné fibrocyty**
- bez volných buněk a amorfní MH
- Typy
  - **neuspořádané**
    - spodní vrstva škáry, obaly orgánů, ligamentury...
  - **uspořádané**
    - jednostranný tlak
    - šlachy, vazy

# ŠLACHA - TENDO

- tendinoblasty/tendinocyty (křídlaté buňky)
- podélně uspořádaná kolagenní vlákna, málo elastických
- sekundární svazky odděleny ŘVP
  - vaskularizace, inervace



# CHRUPAVKA - CARTILAGO

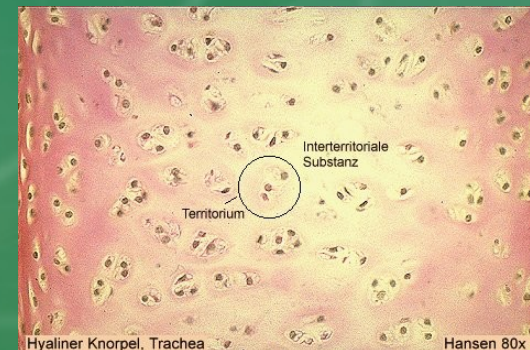
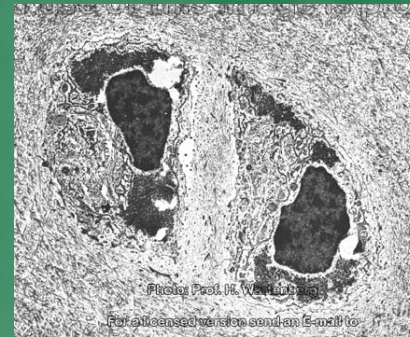
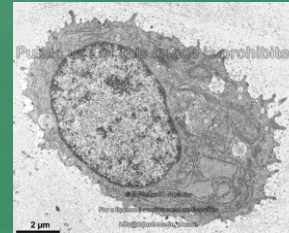
- tvoří zárodečný skelet, kostra paryb
- **bez cév a nervů** → špatná regenerace

## ■ Stavba:

- **ochrustavice (perichondrium)**
- **teritoria, chondrony**
- **izogenní skupiny**
  - klony původního chondroblastu
  - stáří chrupavky

## ■ **chondroblast X chondrocyt**

- vláknitá MH - kolagenní i elastická
- amorfní MH - **chondrin**



# PARENCHYMATICKÁ CHRUPAVKA

- fylogeneticky primitivní
- velké chondrocyty - netvoří izogenní skupiny
- tuková vakuola
- málo MH
- **ušní boltce hlodavců**

parenchymatická  
chrupavka

tuková vakuola

zatlačená cytoplasma



# VAZIVOVÁ (FIBROSNÍ) CHRUPAVKA

- hustě protkána kolagenními vlákny
- malý počet chondrocytů v amorfní MH
- mechanicky velmi pevná
- průsvitná, bílá, velmi hutná
- některé kloubní hlavice, meziobratlové ploténky, česka

