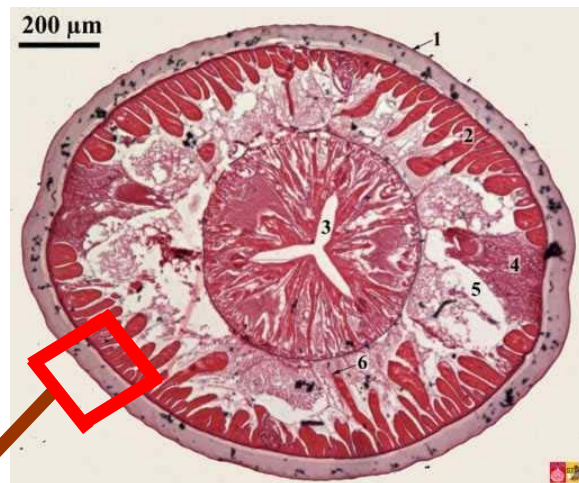
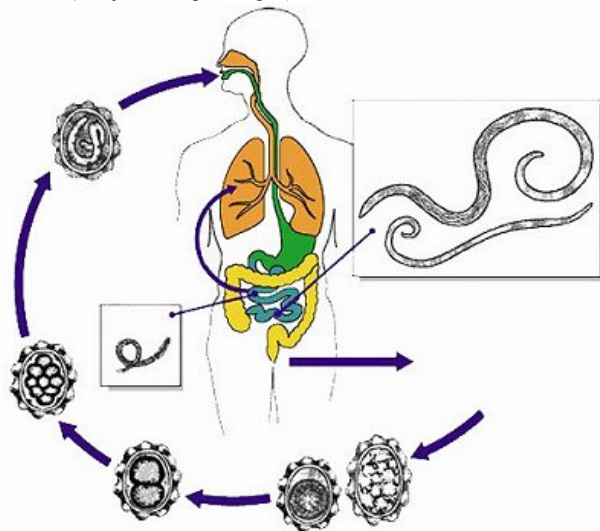
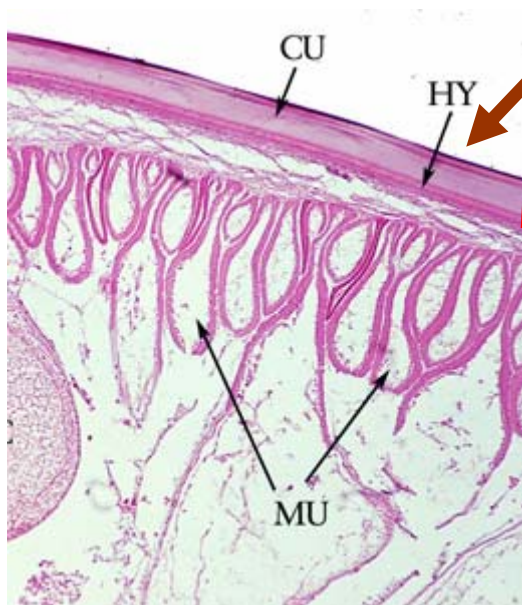


Kutikulární epitel: škrkavka (Ascarididae)

Cyklus (zdroj: www.dpd.cdc.gov):



▲ Příčný řez tělem škrkavky (zdroj: www.vcbio.science.ru.nl)

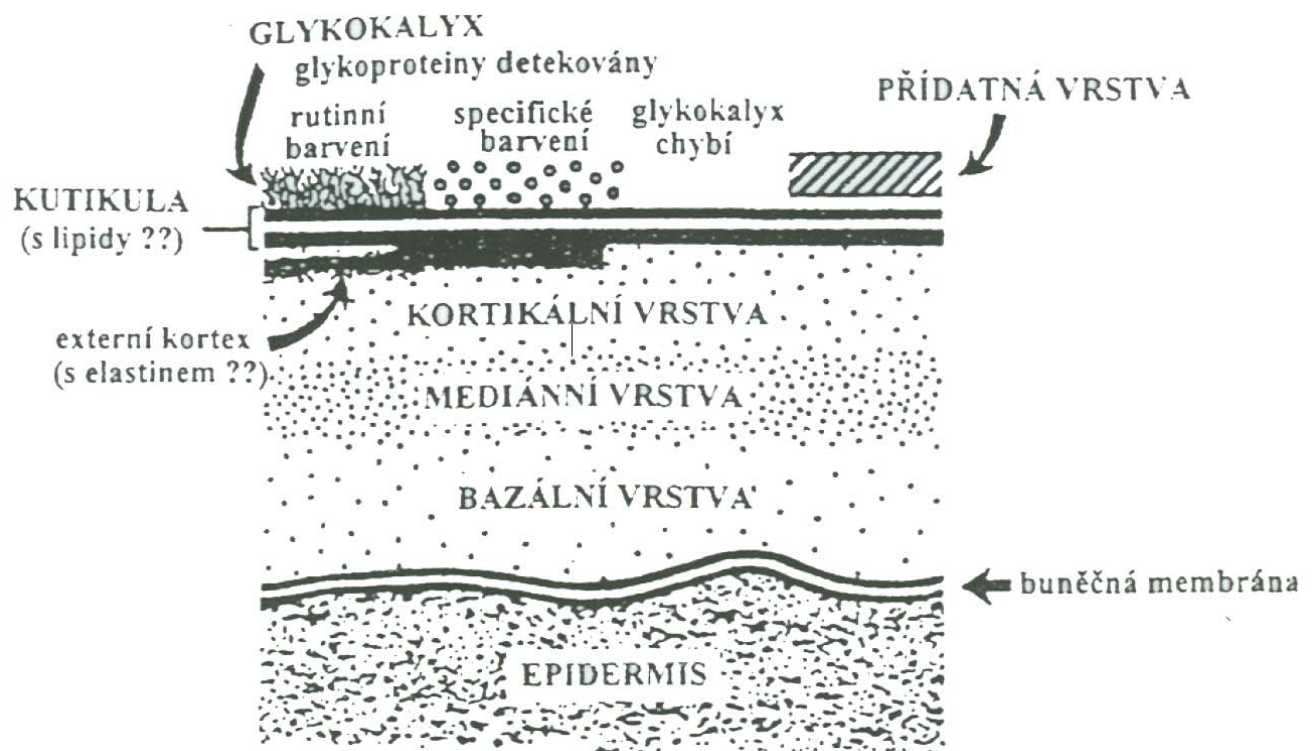


◀ MU – svaly; CU – kutikula, HY - hypodermis (zdroj: www.dpd.cdc.gov)

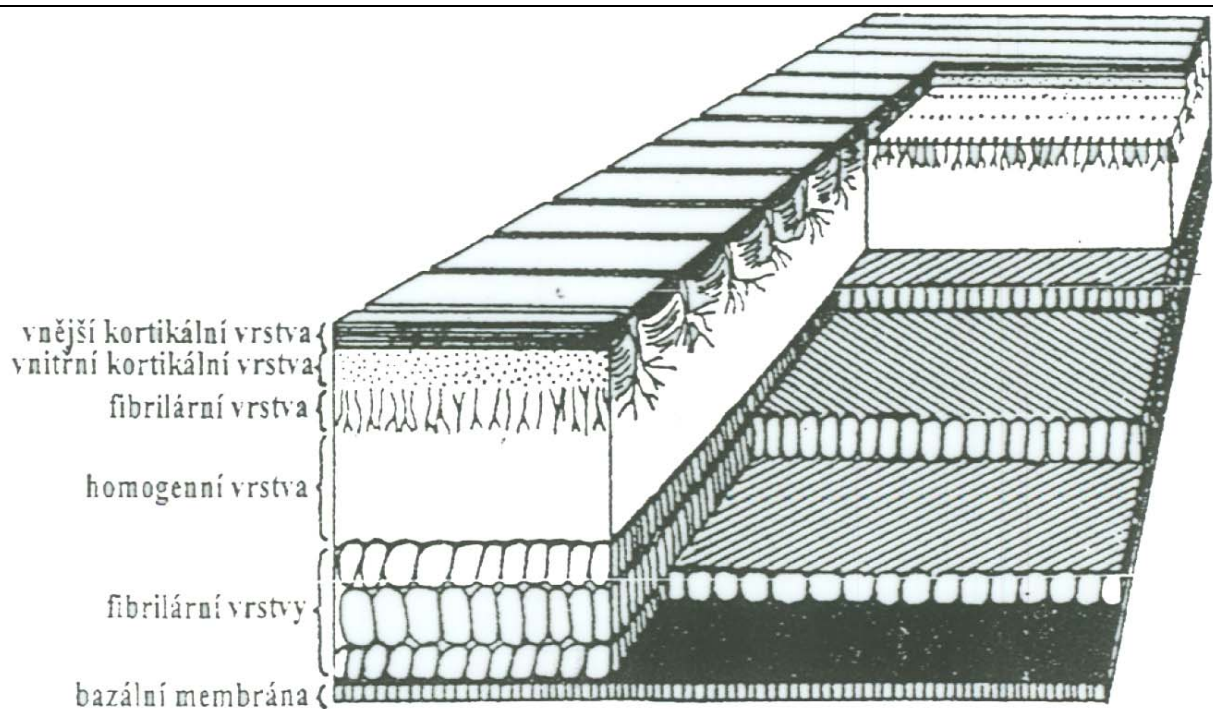


Kutikulární epitel škrkavky. Pod ním syncytium epidermálních buněk, jejichž jádra jsou ponořena hluboko pod povrch těla. (Zdroj: sci.muni.cz/ptacek)

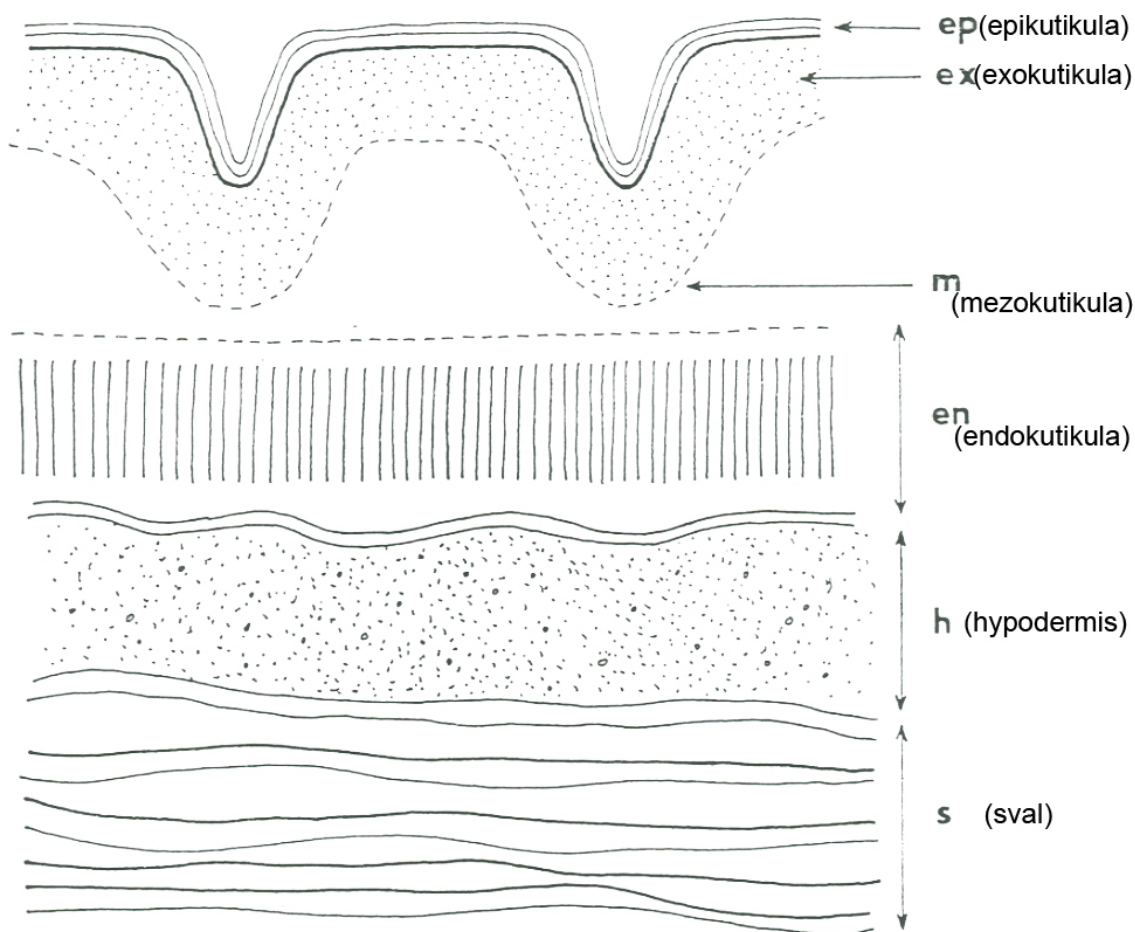
Syncytium je mnohоядерный buněčný útvar, který vznikne rozrušením buněčných membrán několika sousedních buněk a dojde ke splynutí jejich cytoplazem. Ve výsledku se tedy jedná o buňku obsahující více jader.



Schema povrchu hlístic (Wright 1991, upraveno)

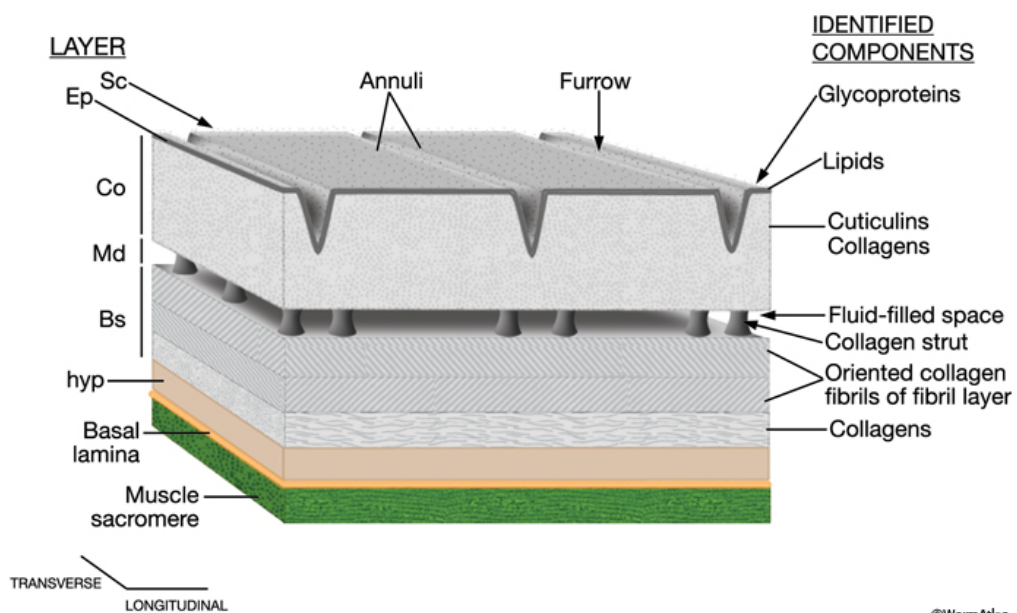


Schema příčného, podélného a šikmého řezu kutikulou škrkavky *Ascaris* sp. (Roberts a Janovy 1996, upraveno)



Podélný řez kutikulou volně žijících hlístic.
 en – endokutikula (bazální vrstva), ep – epikutikula (vnější kortikální vrstva), ex – exokutikula (vnitřní kortikální vrstva), h – hypodermis, m – mezokutikula (mediální vrstva), s – sval. Podle Nicholase (1975).

(Více informací: http://www.sci.muni.cz/botzool/study/hum_par/Nematoda-1.cast.pdf)



©WormAtlas

Schématický obrázek ukazující vrstvy kutikuly (adulta) a ukazující molekulární složky v každé vrstvě: (Sc) Surface coat; (Ep) epicuticle; (Co) cortical zone; (Md) medial zone; (Bs) basal zone. (Based on [Blaxter and Robertson, 1998.](#))