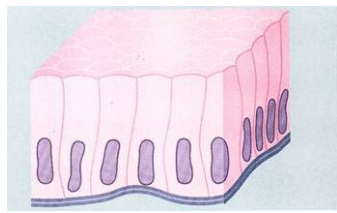
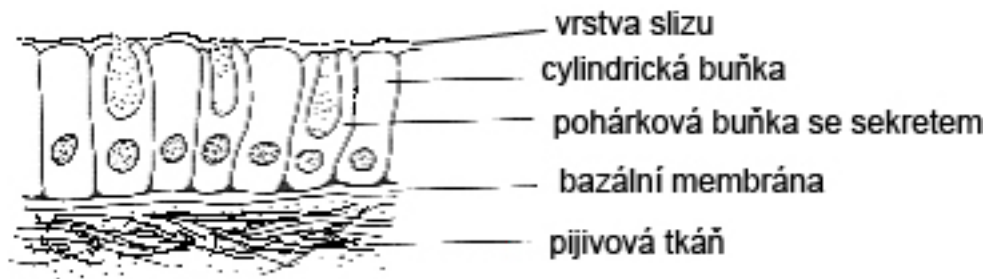


Cvičení č.4 – epitely - ÚKOLY:

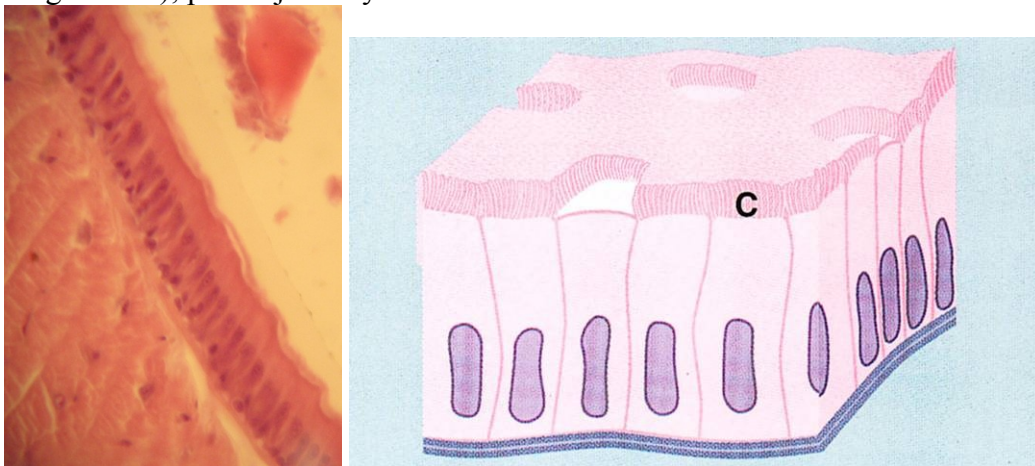
1. A) Jednovrstevný cylindrický epitel krycí; preparát: příčný řez *Allobophora* sp. (žížala, Oligochaeta); pozorujeme jednobuněčné endoepiteliální žlázy ~ pohárkové buňky s granulemi sekretu v cytoplasmě. Pod epitelem - silná vrstva okružní svaloviny (hladké).



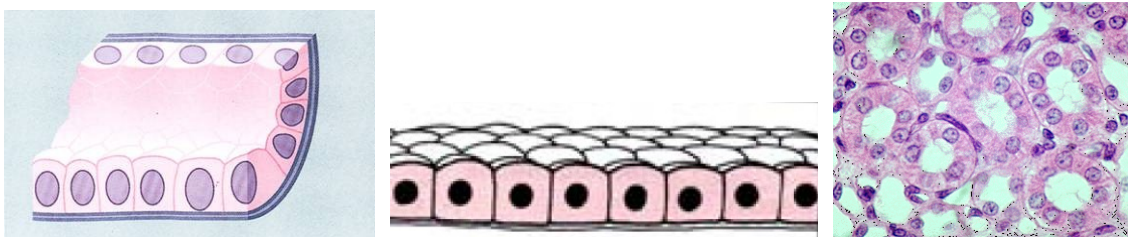
Ukázka popisu:
(tento nákres ani jeho popis neodpovídá obrázkům).



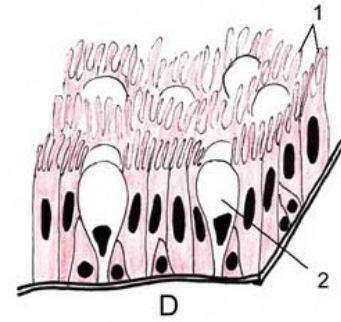
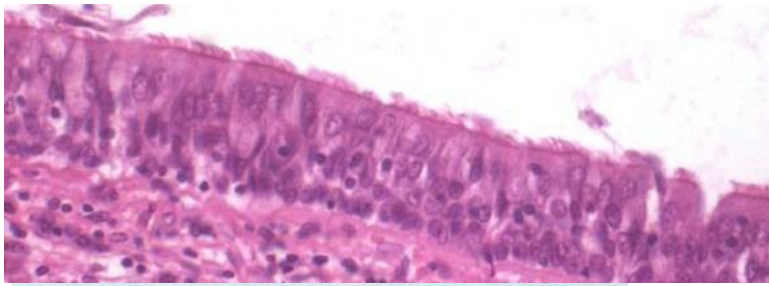
1. B) Jednovrstevný cylindrický epitel řasinkový; preparát: příčný řez *Allobophora* sp. (žížala, Oligochaeta); pozorujeme výstelku střeva



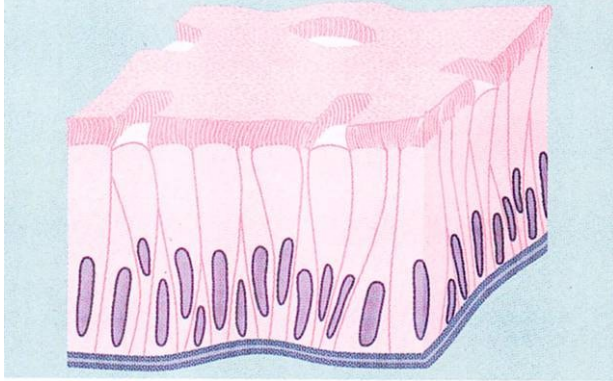
2. Jednovrstevný kubický resorpční epitel; preparát dle videa: ledvinový kanálek 1. řádu – *Mus musculus* – 400x



3. Víceřadý řasinkový epitel – trachea křečka

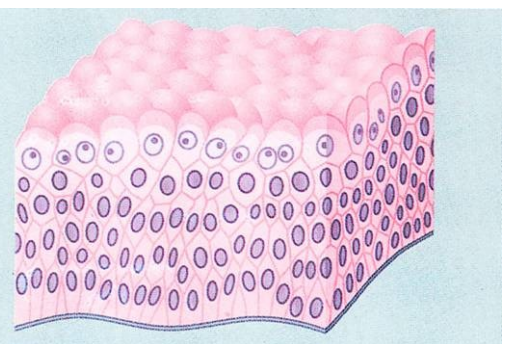
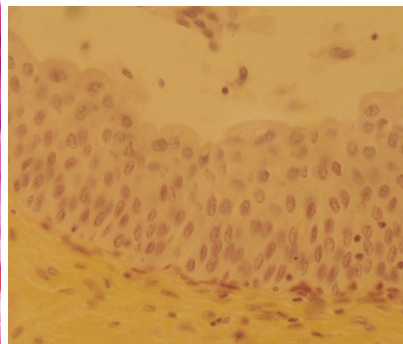
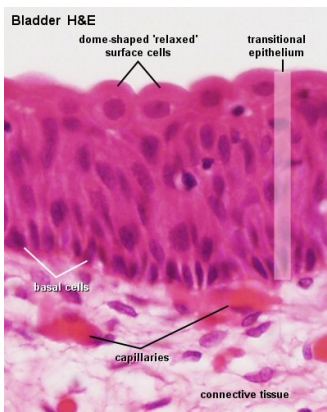


1 – řasinky
2 – pohárkové buňky



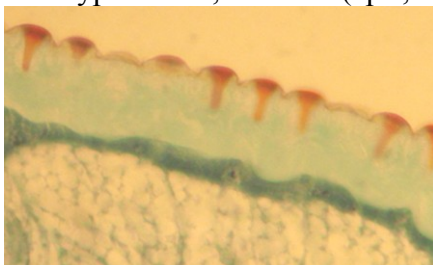
4. Přejídný epitel – řez močovým měchýřem

- přejídný epitel (jednovrstevný)
- velké pošťákovité buňky na vnější vrstvě (i dvoujaderné)



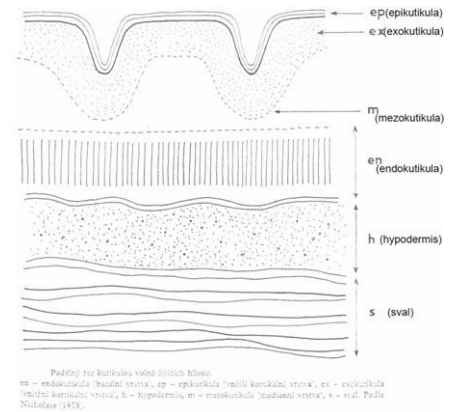
5. Kutikulární epitel

- A) *Galleria mellonella* (zavíjec □ voskový)
hypodermis, kutikula (epi-, exo- a endokutikula)



B) *Parascaris* sp. (škrkavka)

hypodermální soubuní (syncytium), kutikula (kortikální vrstvy, homogenní vrstva, fibrilární vrstvy)



6. Vícevrstevný nerohovatějící epitel obojživelníků

- žláznový epitel

- pigmentové buňky pod lamina basalis

a) ***Bufo calamita* – pohled shora** (dlaždicový epitel, vývody alveolárních žláz, pigmentové buňky)

b) **Řez kůží obojživelníka**

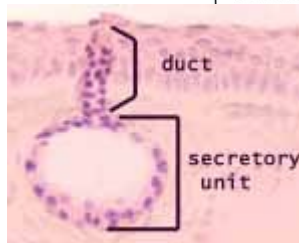
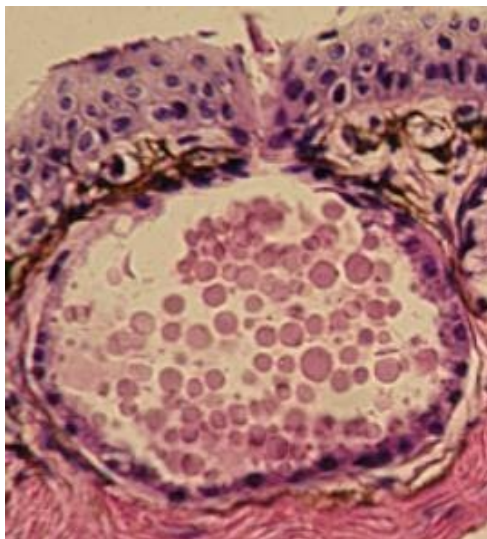
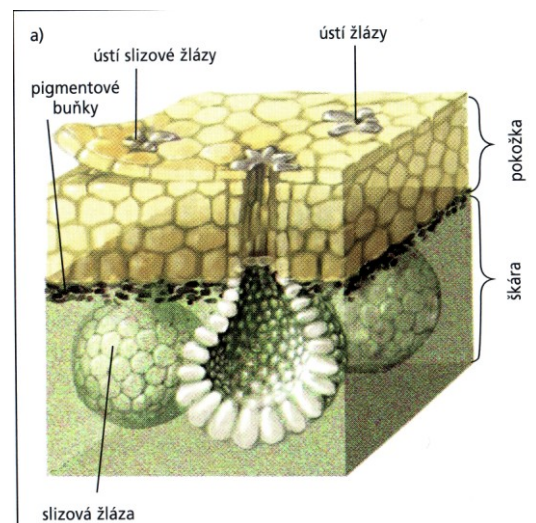
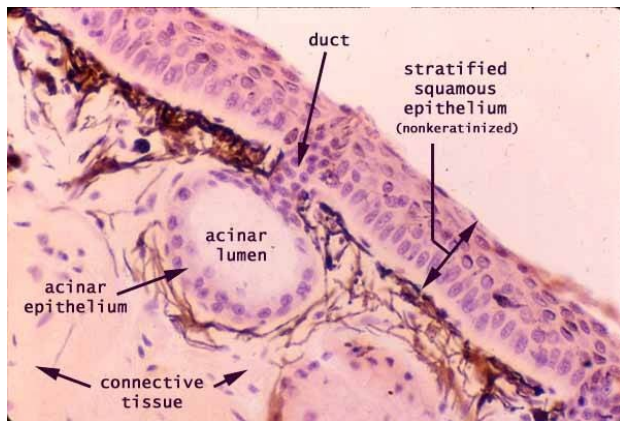
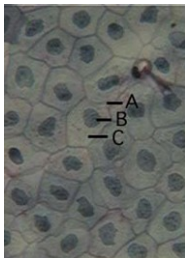
- epidermis (mnohvrstevný nerohovatějící epitel, nasedá na BM, pigmentové buňky)

- škára (řidké vláknité pojivo, sekreční část žláz)

- podkoží (husté vláknité pojivo – kolagenní vlákna)

Žlázy hlenové – mnohobuněčné, exoepitelové – sekreční část ve škáře, obsah – neohraničený

Žlázy jedové – obsah – ostře ohraničená granula



7. Vícevrstevný rohovatějící epitel savců

- jednotlivé vrstvy (str. basale, str. spinosum, str. granulosum, str. lucidum, str. corneum)

- dermis, chlupové papily, mazové žlázy, potní žlázy

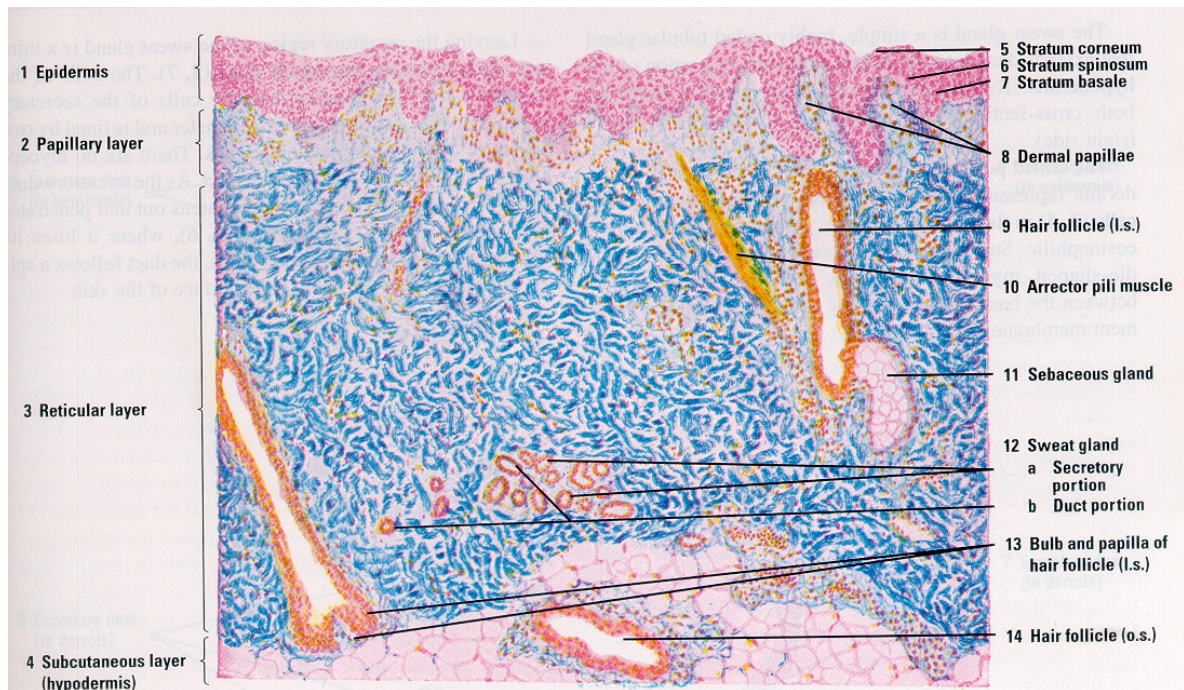
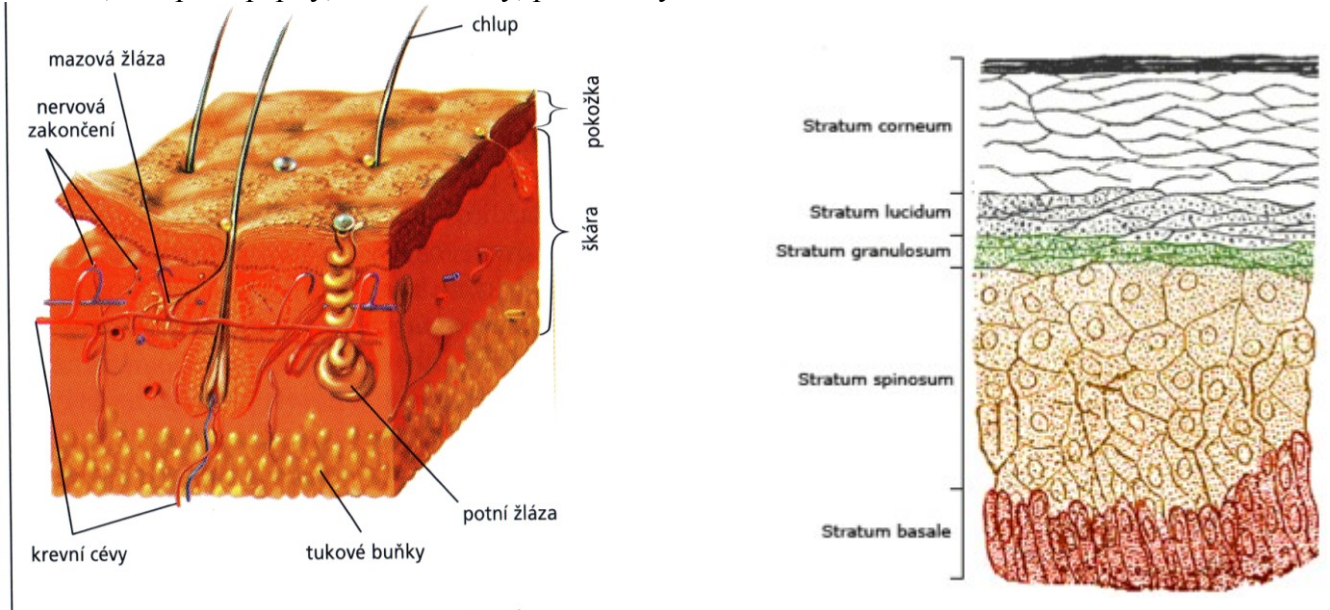
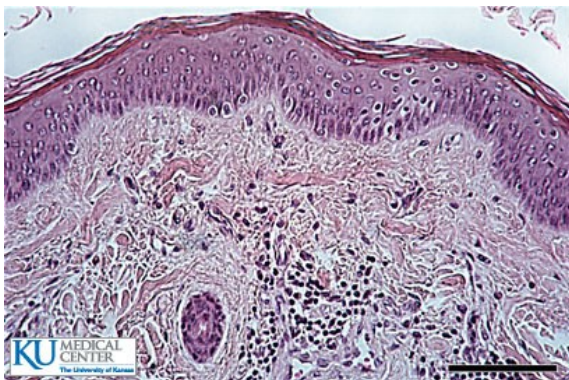


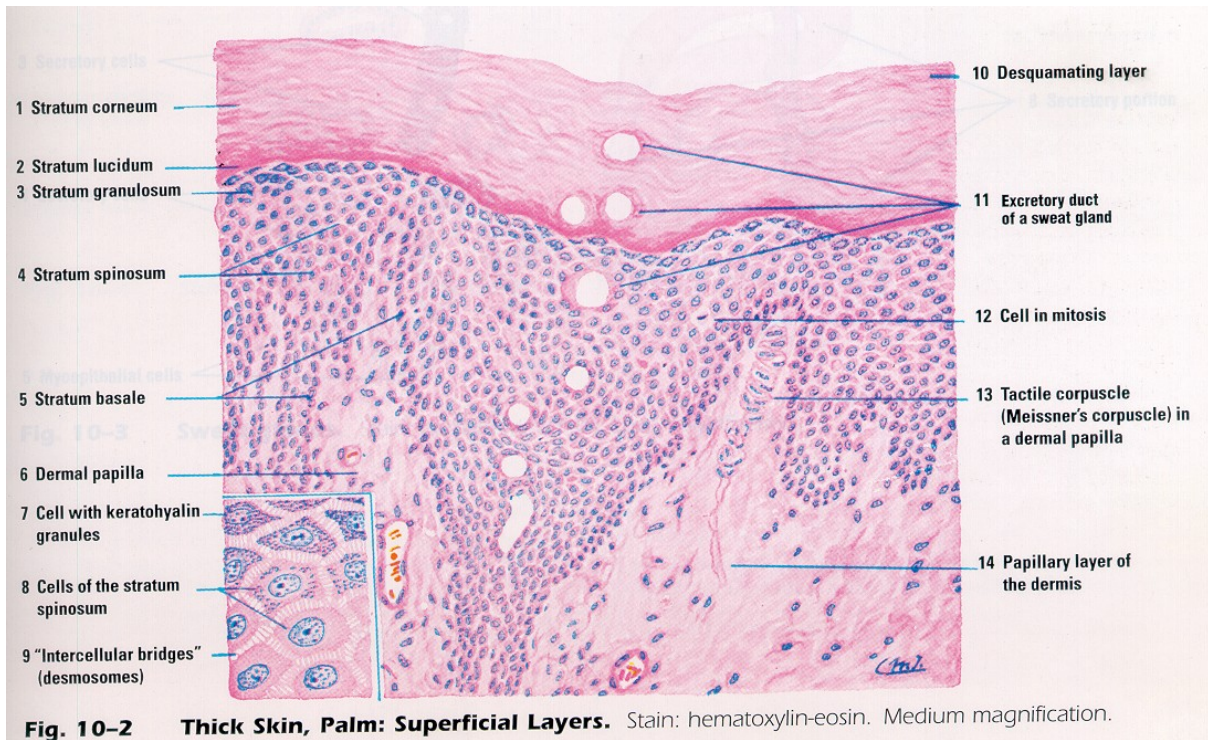
Fig. 10-1 Thin Skin. Stain: Cajal's trichrome. Cytoplasm: orange, nuclei: bright red; collagen fibers: deep blue. Low magnification.



tenká kůže



tlustá kůže



DOMÁCÍ ÚKOL!

8. Nerohovatějící mnohvrstevný epitel dlaždicový výstelkový – krycí epitel dutiny ústní, jícnu, vaginy, tvoří sliznice.

Tendence k rohovatění jen u nejsvrchnějších vrstev.

Vrstvy hůře rozlišitelné (bazální, střední a povrchové vrstvy), pod BM lamina propria – řídké kolagenní vazivo (hodně buněk, četné kapiláry)

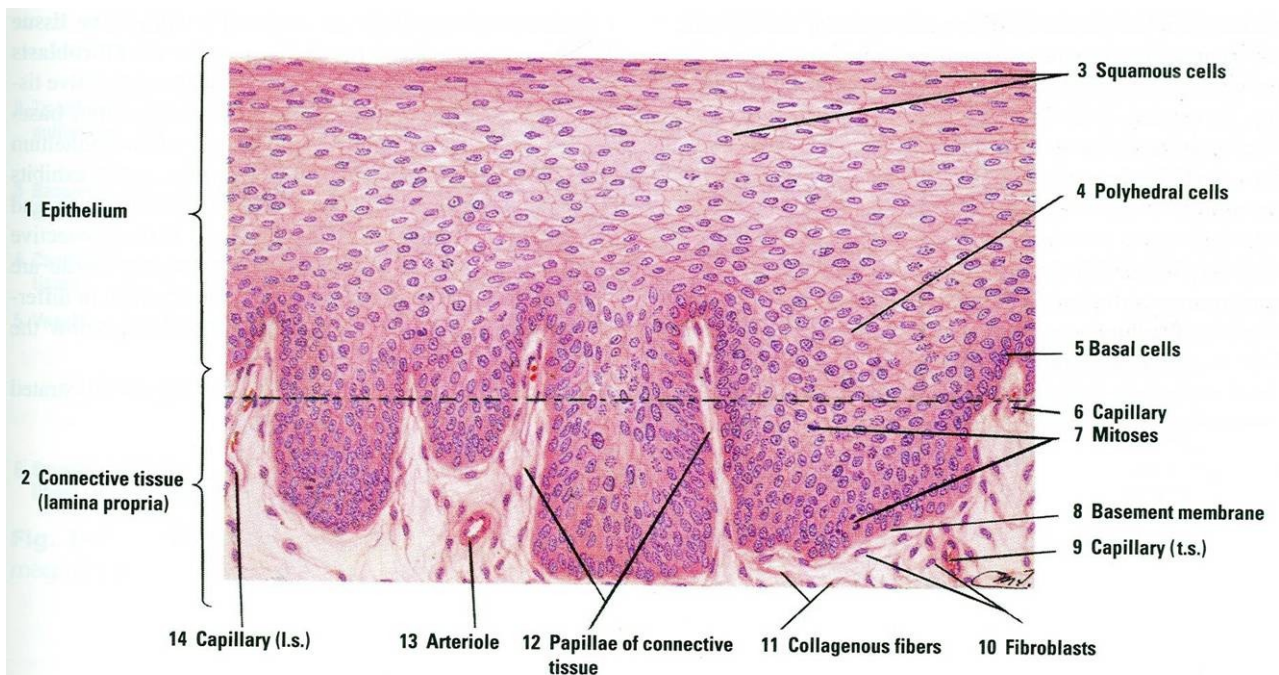
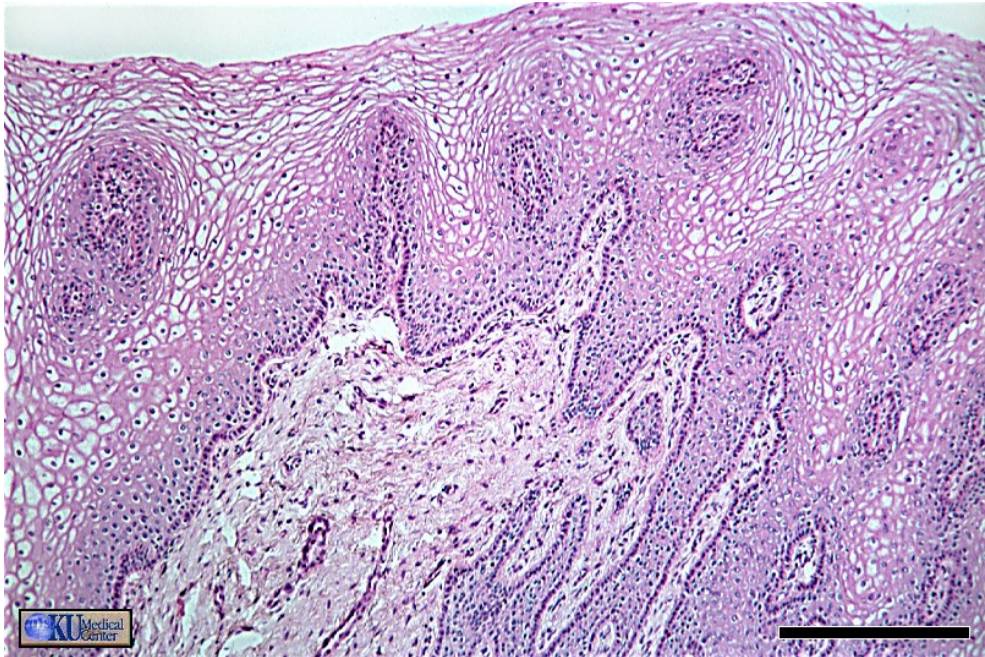


Fig. 1-5 Stratified Squamous Epithelium: Esophagus (transverse section). Stain: hematoxylin-eosin. Medium magnification.