

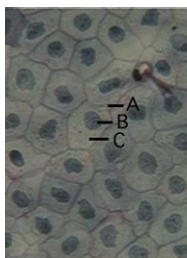
ÚKOLY:

1. Vícevrstevný nerohovatějící epitel obojživelníků

- žláznový epitel

- pigmentové buňky pod *lamina basalis*

- a) ***Bufo calamita* (ropucha krátkonohá) – pohled shora** (dlaždicový epitel, vývody alveolárních žlaz, pigmentové buňky)



b) Řez kůží obojživelníka

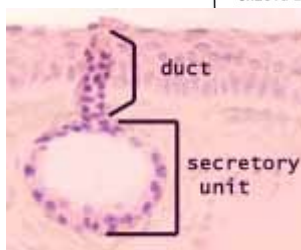
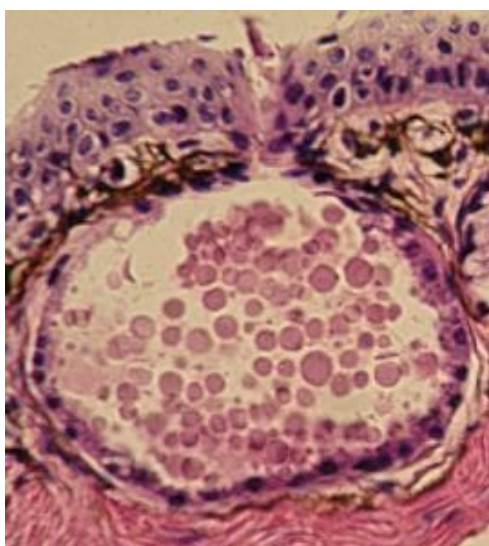
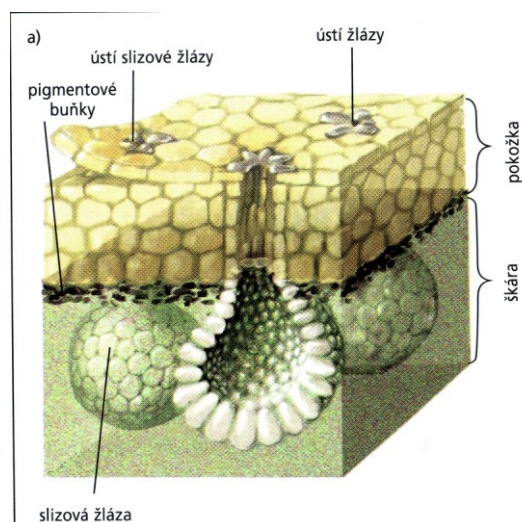
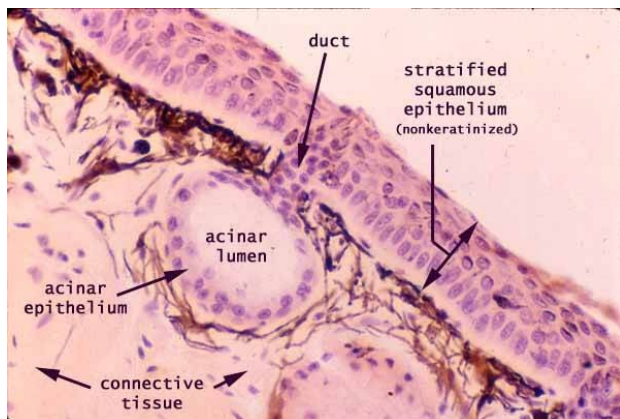
- epidermis (mnohvrstevný nerohovatějící epitel, nasedá na BM, pigmentové buňky)

- škára (řidké vláknité pojivo, sekreční část žlaz)

- podkoží (husté vláknité pojivo – kolagenní vlákna)

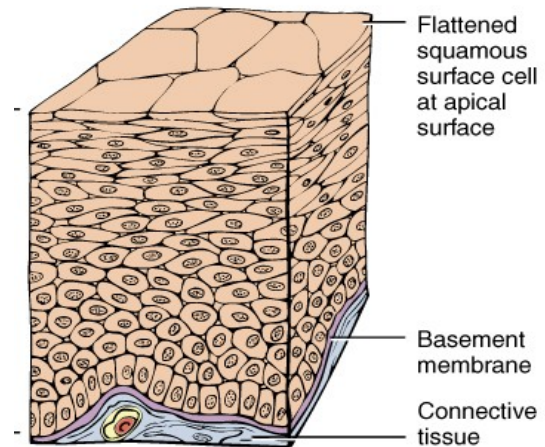
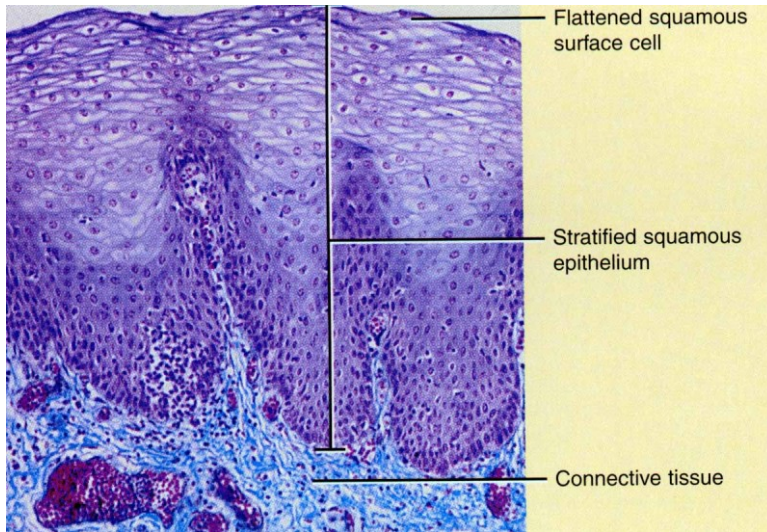
Žlázy hlenové – mnohobuněčné, exoepitelové – sekreční část ve škáře, obsah – neohraničený

Žlázy jedové – obsah – ostře ohraničená granula



2. Nerohovatějící mnohvrstevný epitel dlaždicový výstelkový – krycí epitel dutiny ústní, jícnu, vaginy, tvoří sliznice

- Tendence k rohovatění jen u nejsvrchnějších vrstev.
- Vrstvy hůře rozlišitelné (bazální, střední a povrchové vrstvy), pod BM lamina propria – řídké kolagenní vazivo (hodně buněk, četné kapiláry)



lamina propria mucosae vaginy (četná elastická vlákna ve vnitřní vrstvě)

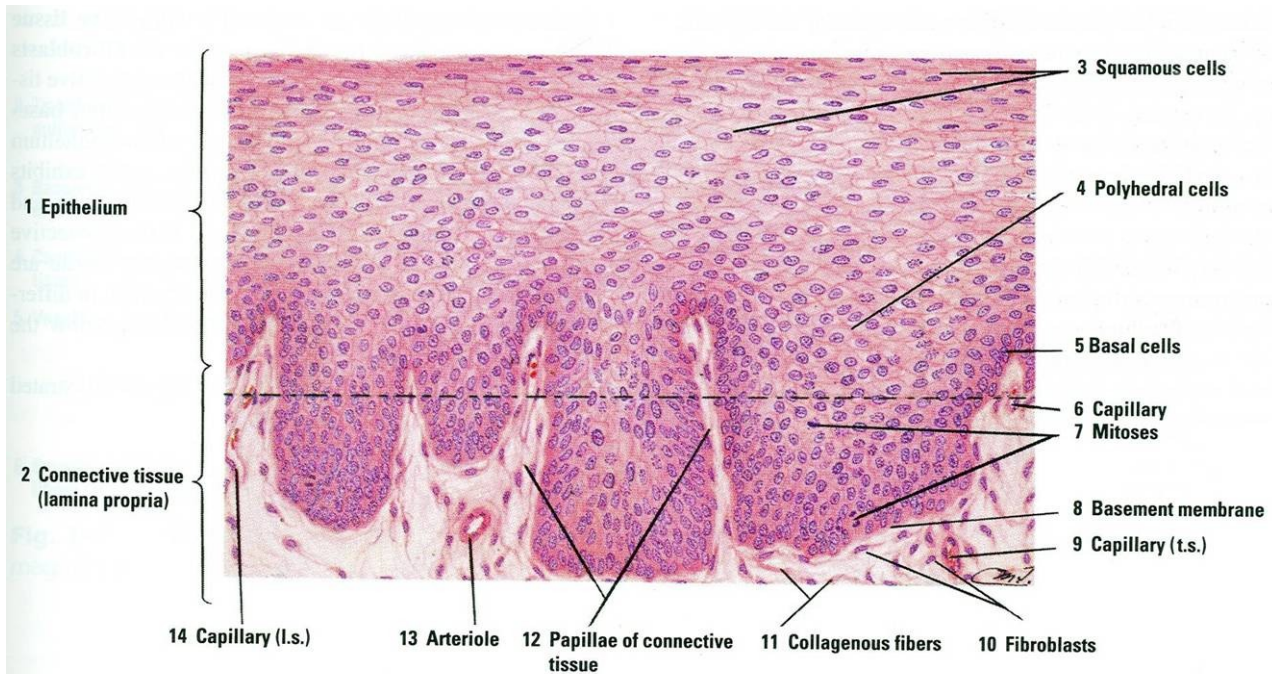
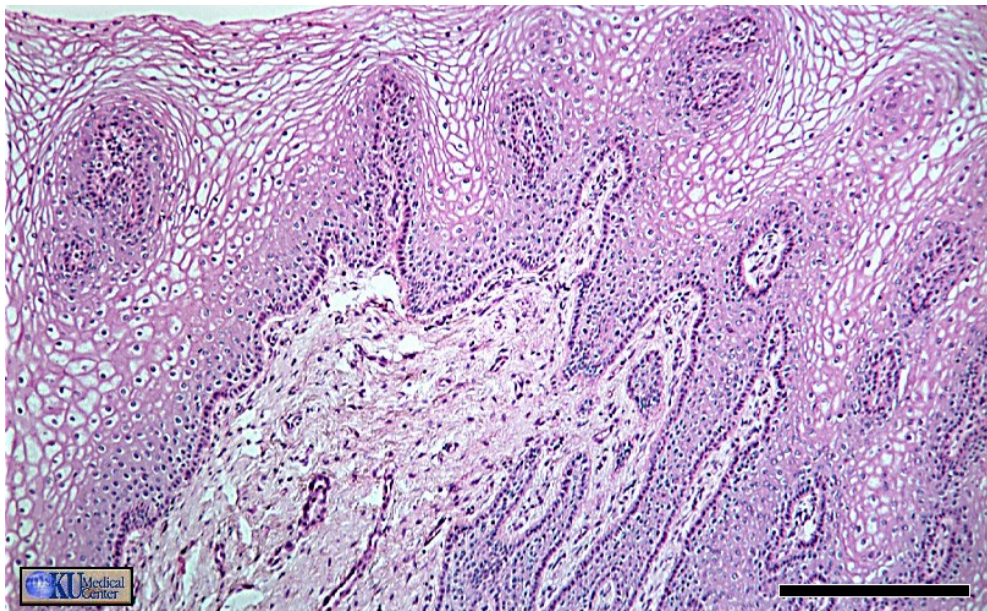


Fig. 1-5 Stratified Squamous Epithelium: Esophagus (transverse section). Stain: hematoxylin-eosin. Medium magnification.



3. a) TLUSTÁ A b) TENKÁ KŮŽE

a) TLUSTÁ KŮŽE



Stratum corneum – ploché zrohovatělé buňky

Stratum lucidum – ploché buňky vyplněné eleidinem, jádra degenerovaná – nebarví se, vrstva – světlý proužek

Stratum granulosum – 3-5 vrstev plochých buněk s četnými keratohyalinovými granuly, intenzivně se barví

Stratum germinativum (vrstvy proliferujících buněk):

Stratum basale (cylindricum) – 1 vrstva cylindrických buněk, intenzivní proliferace, melanocyty

Stratum spinosum – několik vrstev polyedrických buněk postupně se oplošťujících

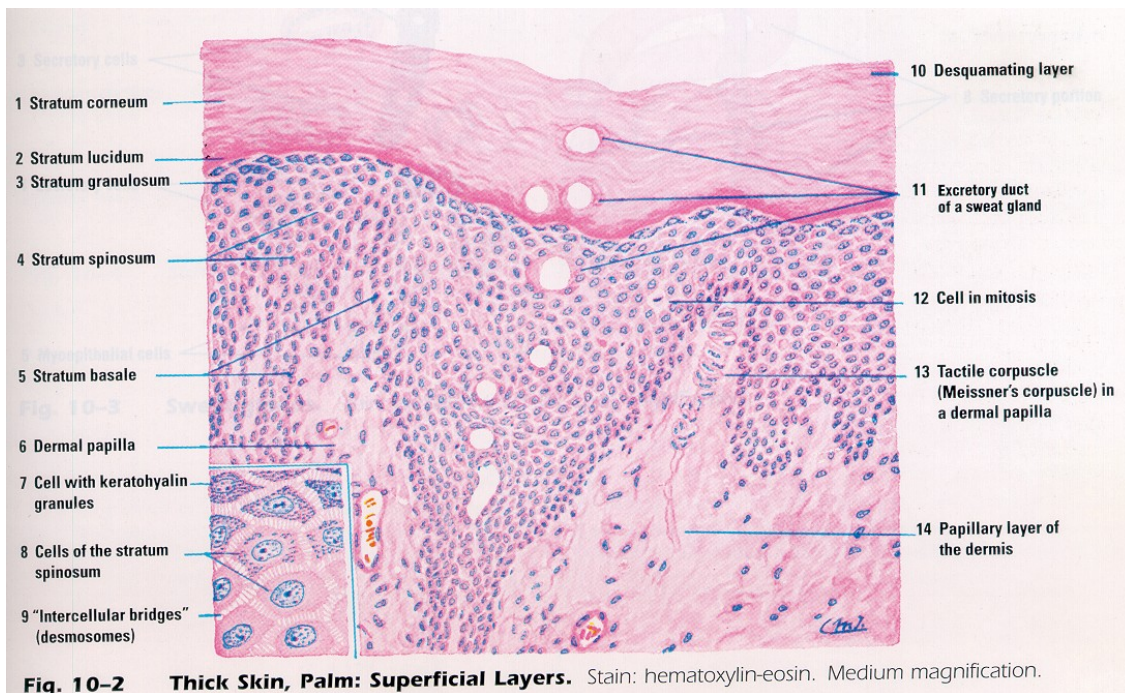
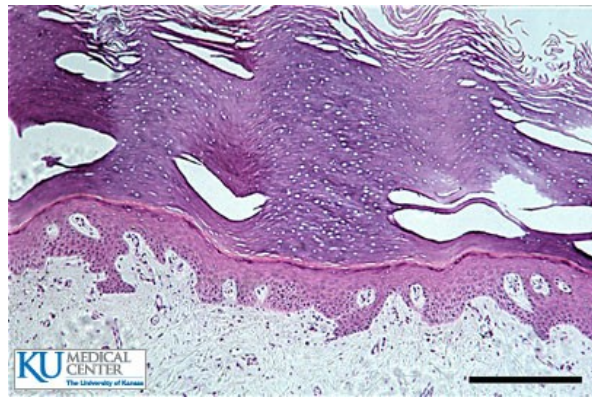
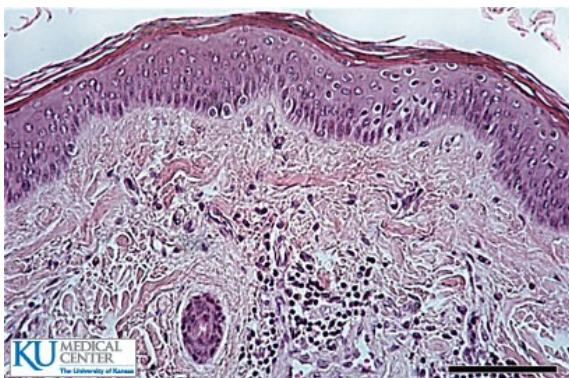
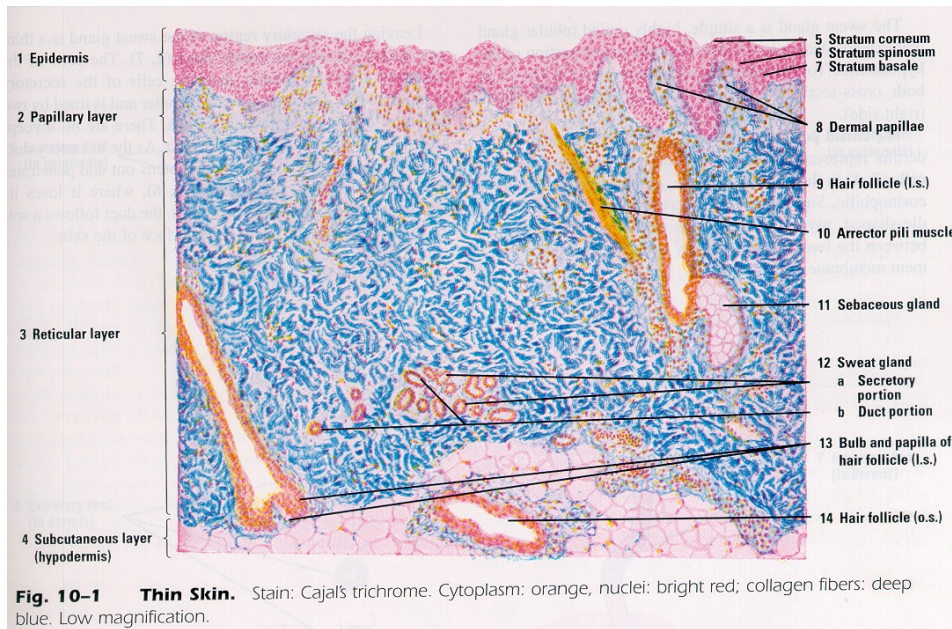
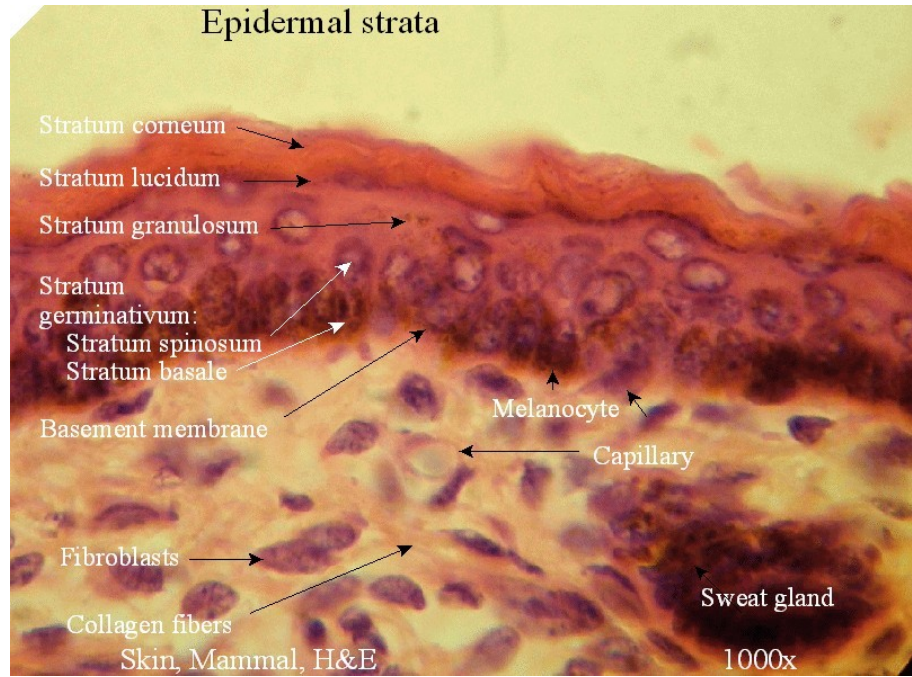


Fig. 10-2 Thick Skin, Palm: Superficial Layers. Stain: hematoxylin-eosin. Medium magnification.

b) TENKÁ KŮŽE



4. Vícevrstevný rohovatějící epitel savců

- jednotlivé vrstvy (*str. basale*, *str. spinosum*, *str. granulosum*, *str. lucidum*, *str. corneum*)

- dermis, chlupové papily, mazové žlázy, potní žlázy

