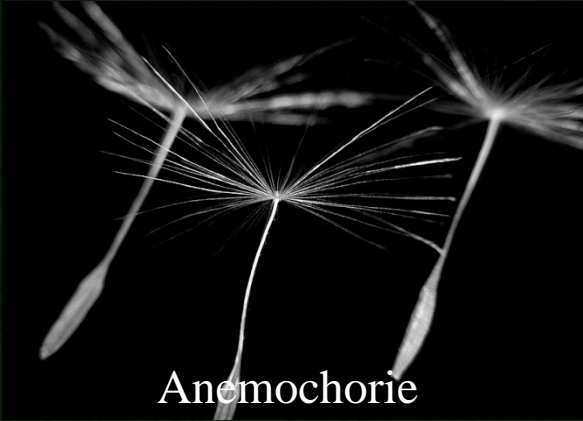


Pohyb v prostoru a migrace

Katerina Schovancová



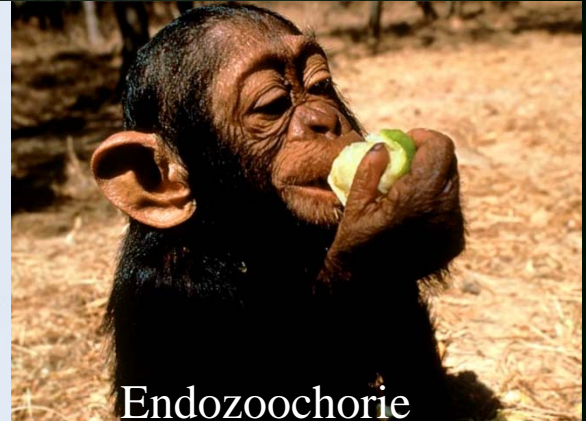
Šíření rostlin



Anemochorie



Epizoochorie



Endozoochorie



Myrmekochorie



Hydrochorie



Autochorie

Antropochorie

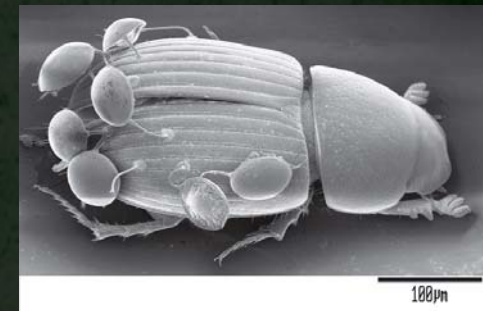
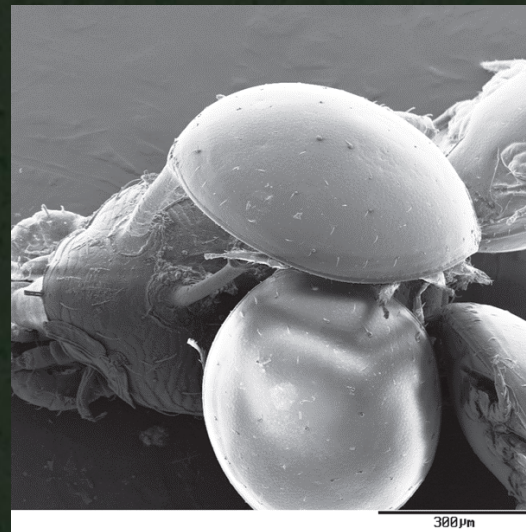
Alochorie – šíření několika kombinacemi uvedených způsobu

Šíření živočichů

- pasivní šíření



- foreze



- aktivní šíření



Rozptyl a migrace

Dormance

= rozptyl v case



Nomádismus

= potulky jedincu v krajine



Disperze (prostorová distribuce)

= výsledný stav pohybu jedincu v prostoru

Propagula

= jakékoli rozptylové stádium u rostlin a živočichu

Rozptyl	Migrace
Na krátkou vzdálenost	Na velkou vzdálenost
Individuální	Hromadné
Nesmerované (difúzní)	Smerované
Zpravidla jednocestné	Dvoucestné
Kontinuální, nepravidelné	Periodické, pravidelné, predvídatelné
Aktivní i pasivní	Aktivní
Uvnitř generace	Uvnitř a mezi generacemi
Reprodukční motivace	Inhibice reprodukce během migrace, motivace často potravní

Rozptyl

Evoluce rozptylu je ovlivnována několika mechanismy:

- snižování rizika zániku stanoviště
- eliminací kompetice mezi příbuznými jedinci
- heterogenitou prostředí
- velikostí výdaju
- inbreedingem

Migrace

- I. Migrace s více návraty

- Denní a přílivové pohyby
- Sezónní roční pohyby mezi stanovišti
- Migrace na velkou vzdálenost



- II. Migrace s jedním návratem



- III. Jednocestné migrace



I. Migrace s více návraty

Denní a přílivové pohyby

– opakované pohyby tam a zpet bez ohledu na dobu trvání a vzdálenost



I. Migrace s více návraty

Sezónní roční pohyby mezi stanovišti



I. Migrace s více návraty

Migrace na velkou vzdálenost

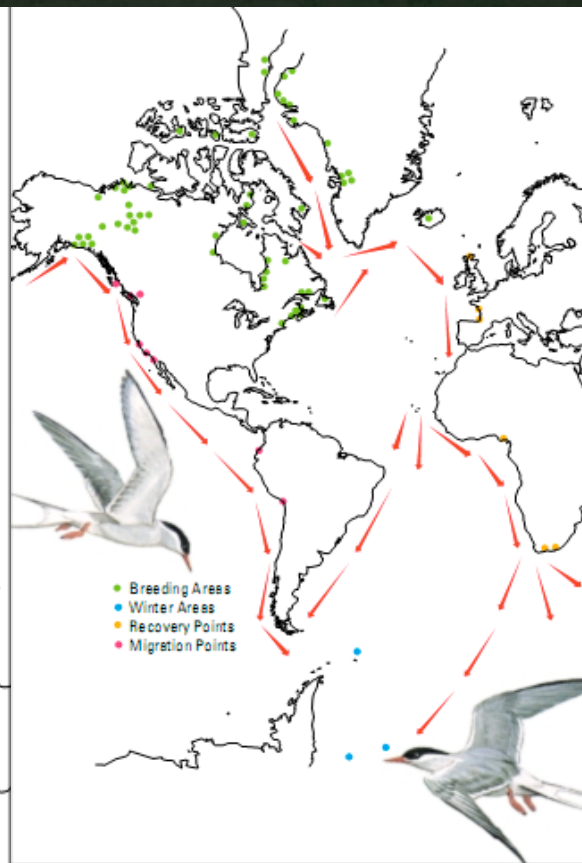
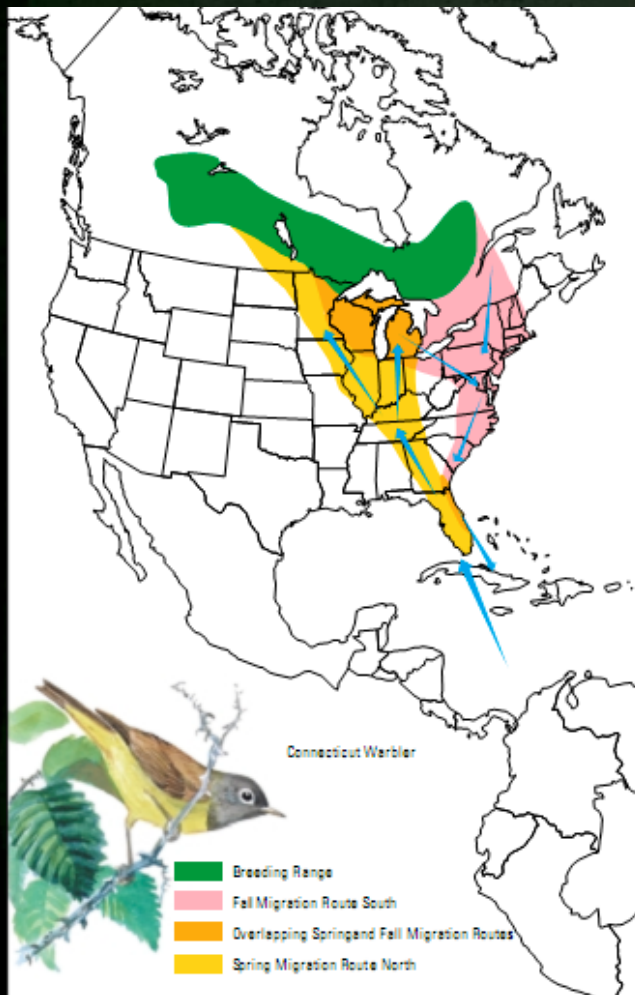


Figure 11. Distribution and migration of Arctic Terns. The route indicated for this bird is unique, because no other species is known to breed abundantly in North America and to cross the Atlantic Ocean to and from the Old World. The extreme summer and winter homes are 11,000 miles apart.

- cca 17000 km jedna cesta



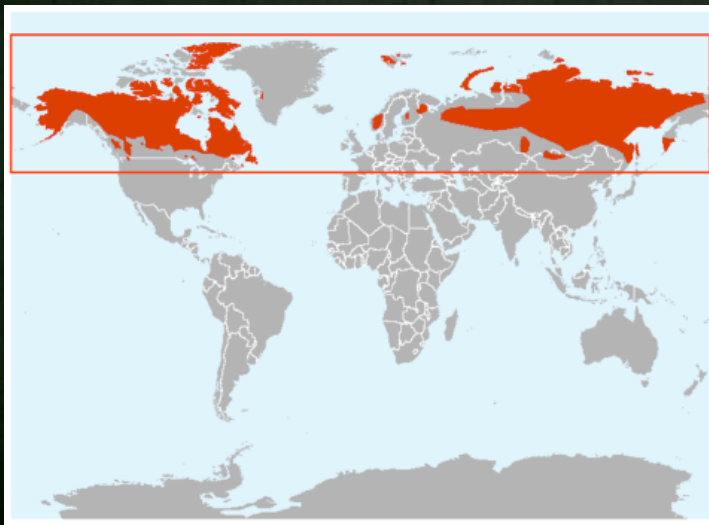
Limosa lapponica

- až 10200 km nonstop

I. Migrace s více návraty

Migrace na velkou vzdálenost

Rangifer tarandus
- 650 – 800 km ročne







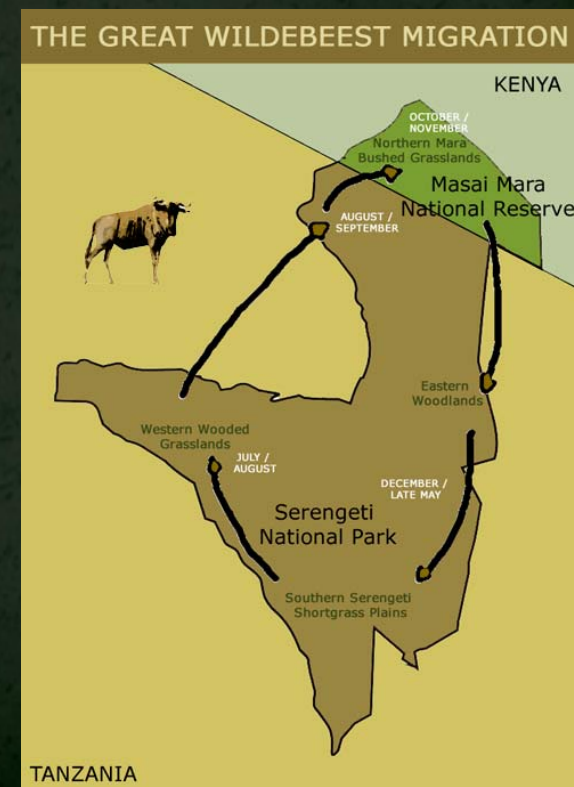
I. Migrace s více návraty

Migrace na velkou vzdálenost

- velcí kopytníci v Africe



The Main Migrants: 1,863,000			
	Wildebeest 1,300,000		Thomson's Gazelle 360,000
	Zebra 190,000		Eland 12,000
Resident Herbivores: 276,000			
Topi 95,000		Giraffe 9,000	
Impala 76,000		Warthog 6,000	
Buffalo 46,000		Waterbuck 2,000	
Grant's Gazelle 26,000		Elephant 2,000	
Kongoni 14,000			
Predators along the route			
Lions			
Hyena			
Crocodiles			
Leopard			
Cheetah			



<http://safari.go2africa.com/africa-features/wildebeest-migration.asp>

I. Migrace s více návraty

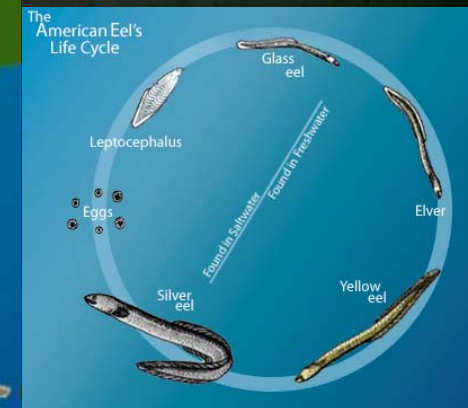
Migrace na velkou vzdálenost

- kytovci

Eschrichtius robustus



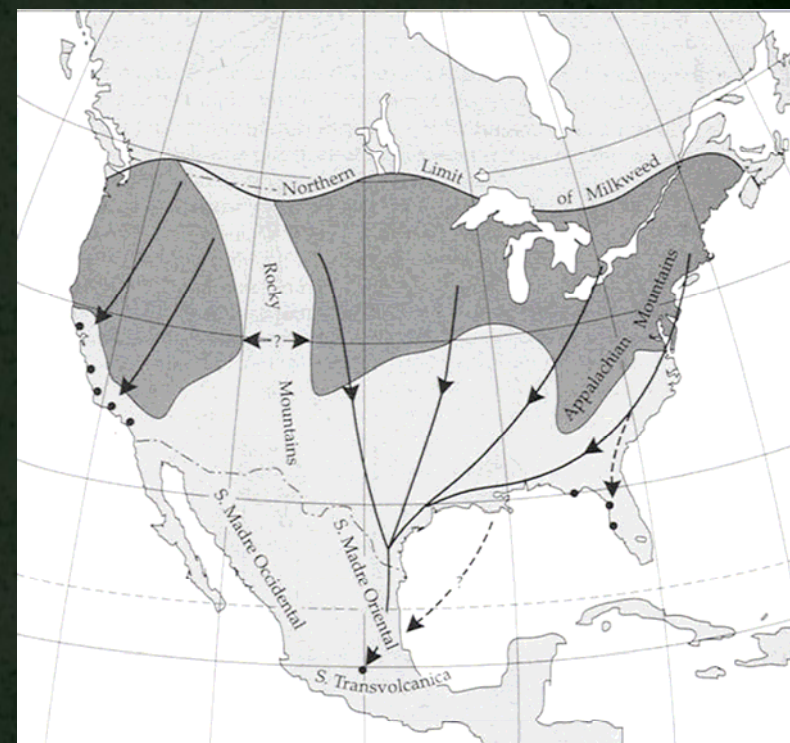
II. Migrace s jedním návratem



II. Migrace s jedním návratem



každoročně cca 3600 km



III. Jednocestné migrace

Schistocerca gregaria, *Locusta migratoria*



fázový polyfenismus

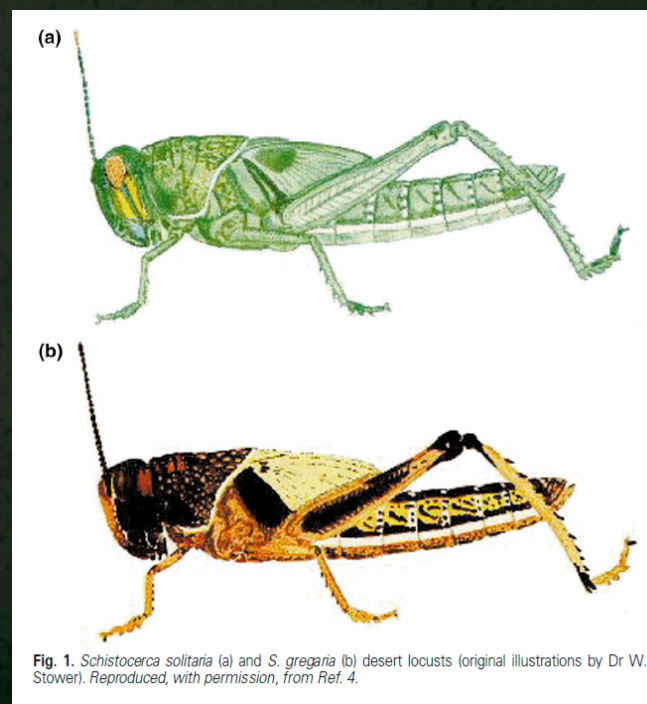


Fig. 1. *Schistocerca solitaria* (a) and *S. gregaria* (b) desert locusts (original illustrations by Dr W. Stower). Reproduced, with permission, from Ref. 4.