

Instrumentální metody v petrologii

- 1) volba metod
- 2) terénní práce
- 3) geofyzikální metody
 - gravimetrie
 - magnetika
 - gammaspektrometrie
- 4) polarizační mikroskopie
- 5) katodová luminiscence
- 6) geochemie
 - analytické metody
 - interpretace a znázorňování dat
- 7) izotopová geochemie
 - radiogenní izotopy
 - stabilní izotopy
- 8) akcesorické minerály
- 9) elektronová mikrosonda, iontová sonda, SHRIMP

Magmatické procesy

Žulovský batolit - frakční krystalizace

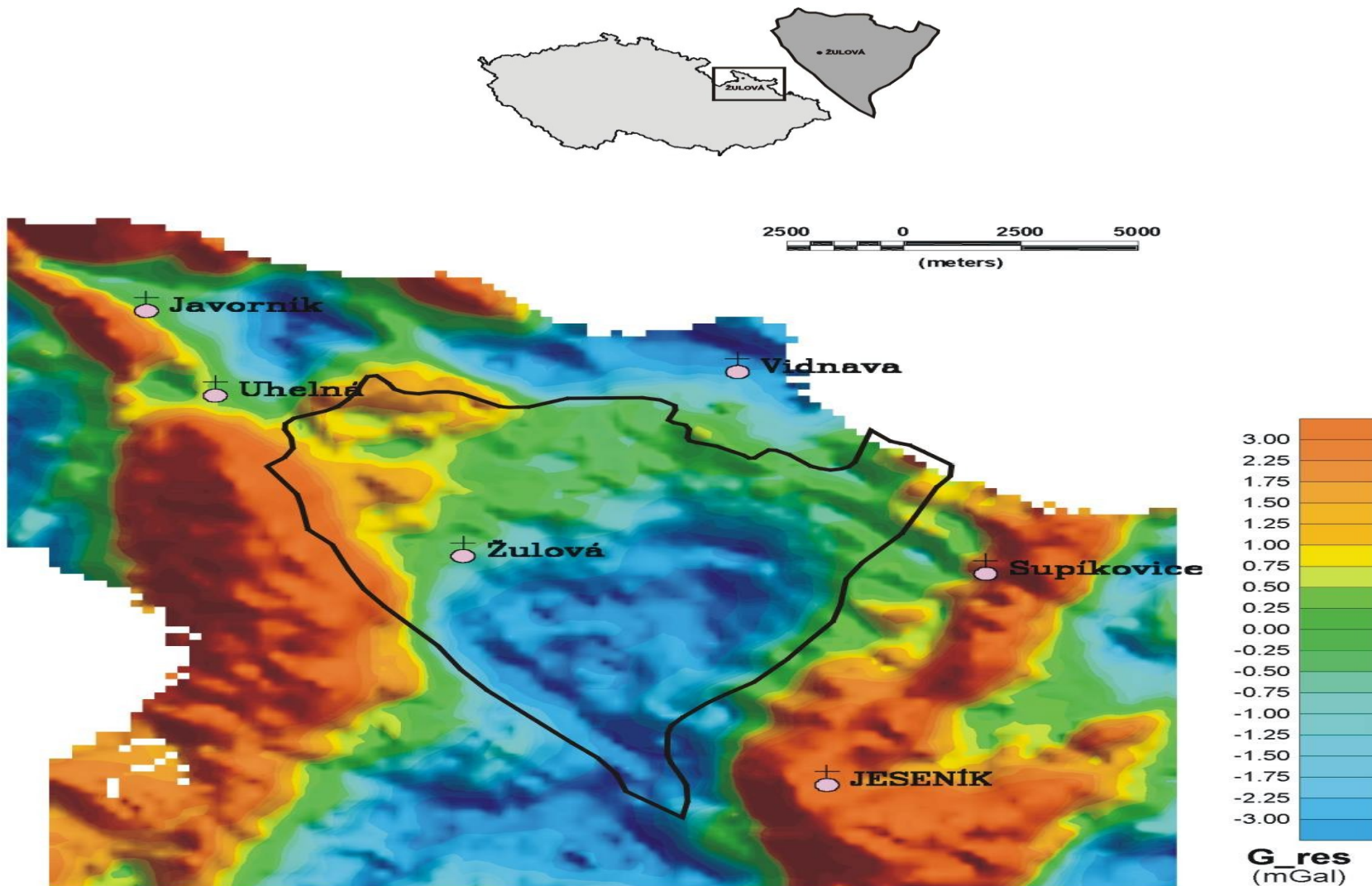
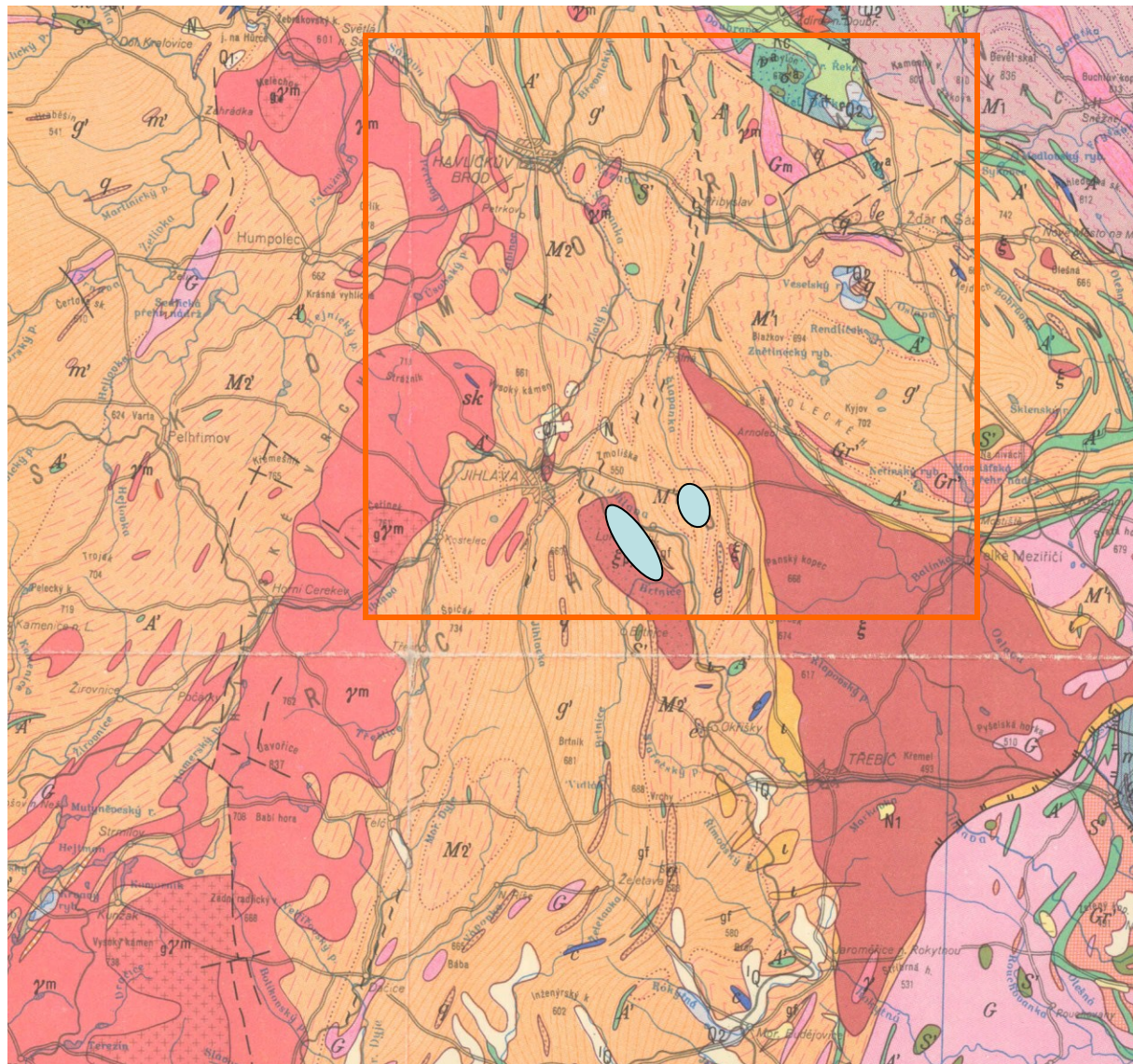
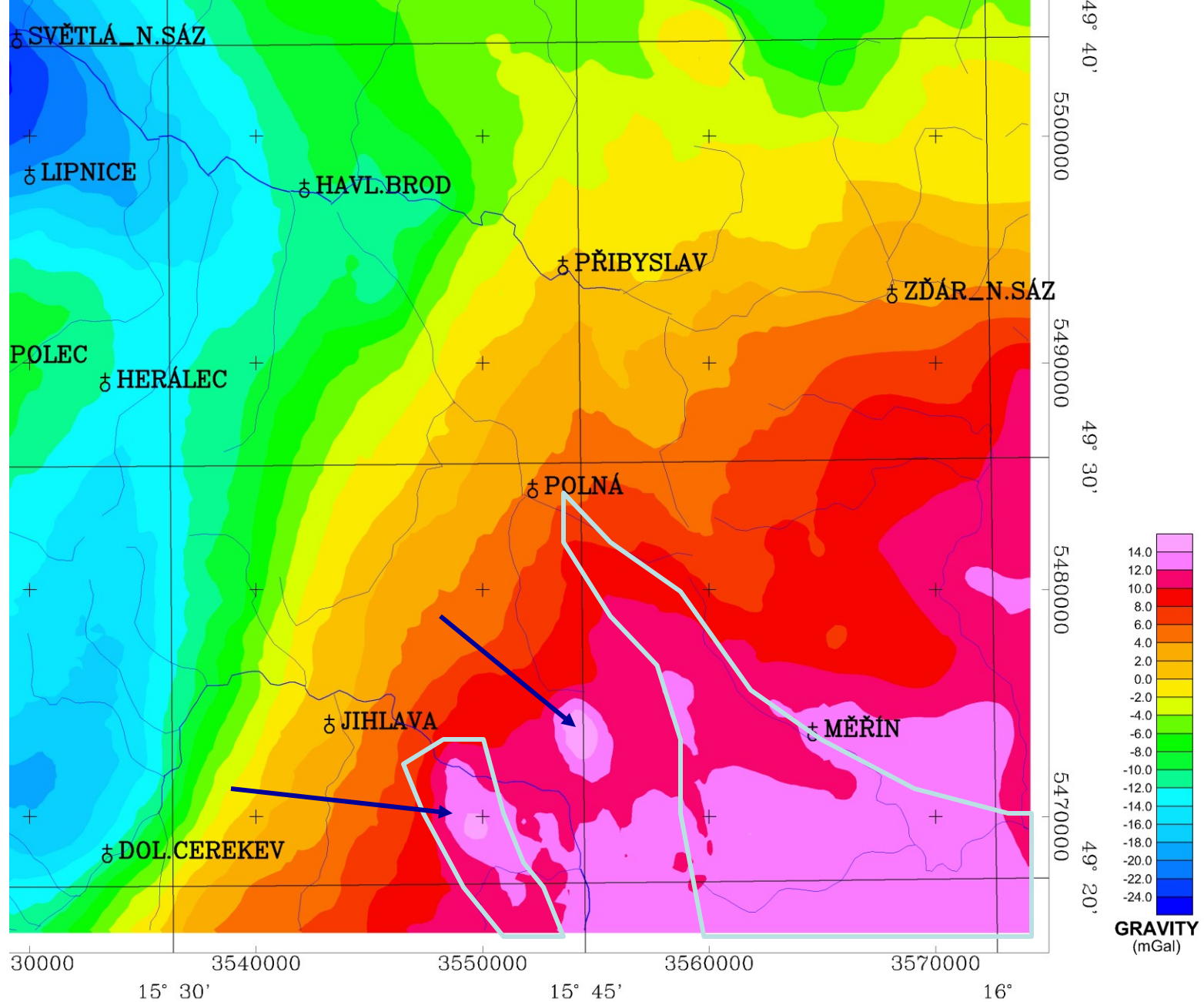


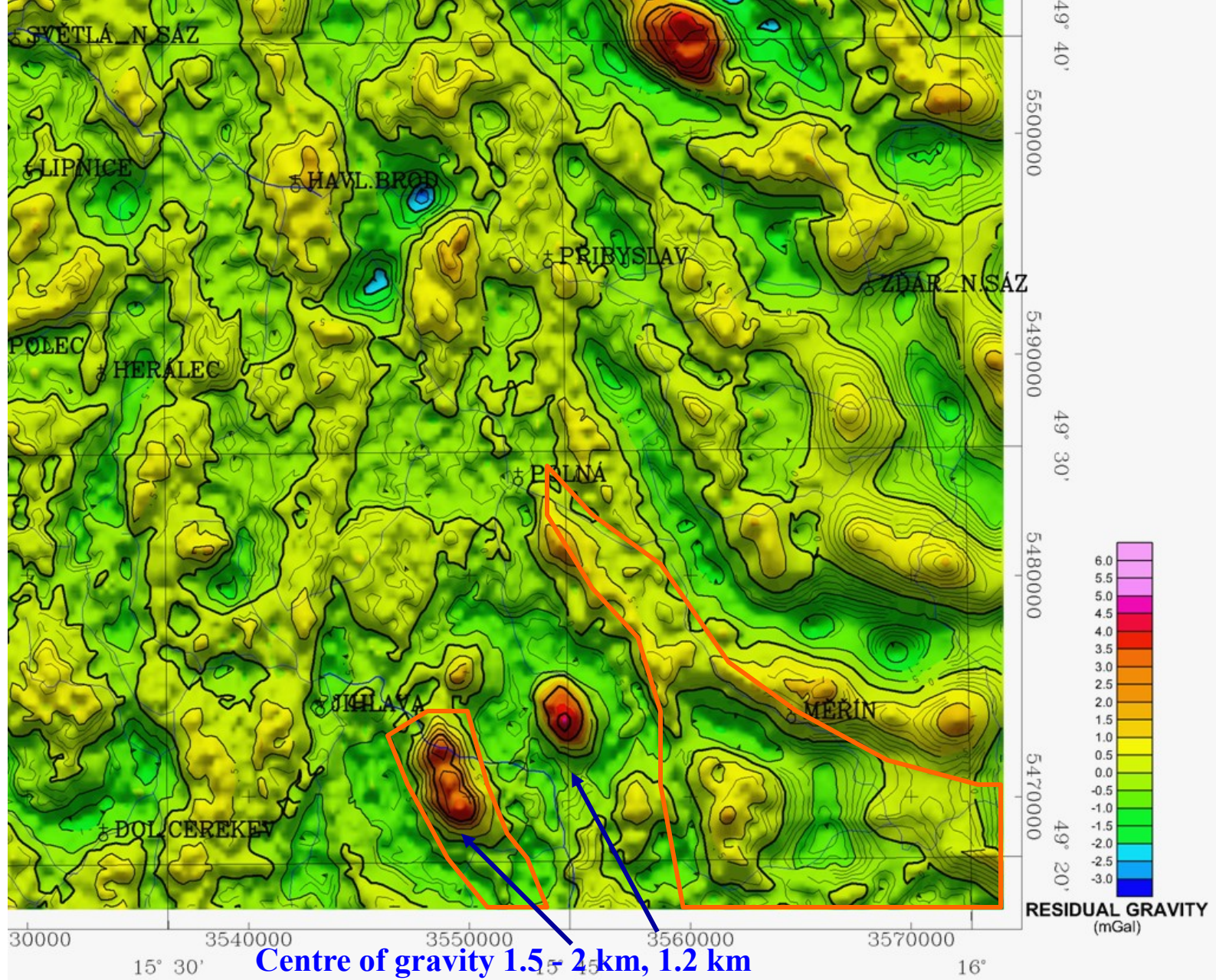
Fig 1.



Geological map of the eastern Moldanubian Zone with Trebic and Jihlava durbachites



Gravity map, gabbros with density 2.84 - 3.05 form remarkable anomaly



Map of the residual anomaly