

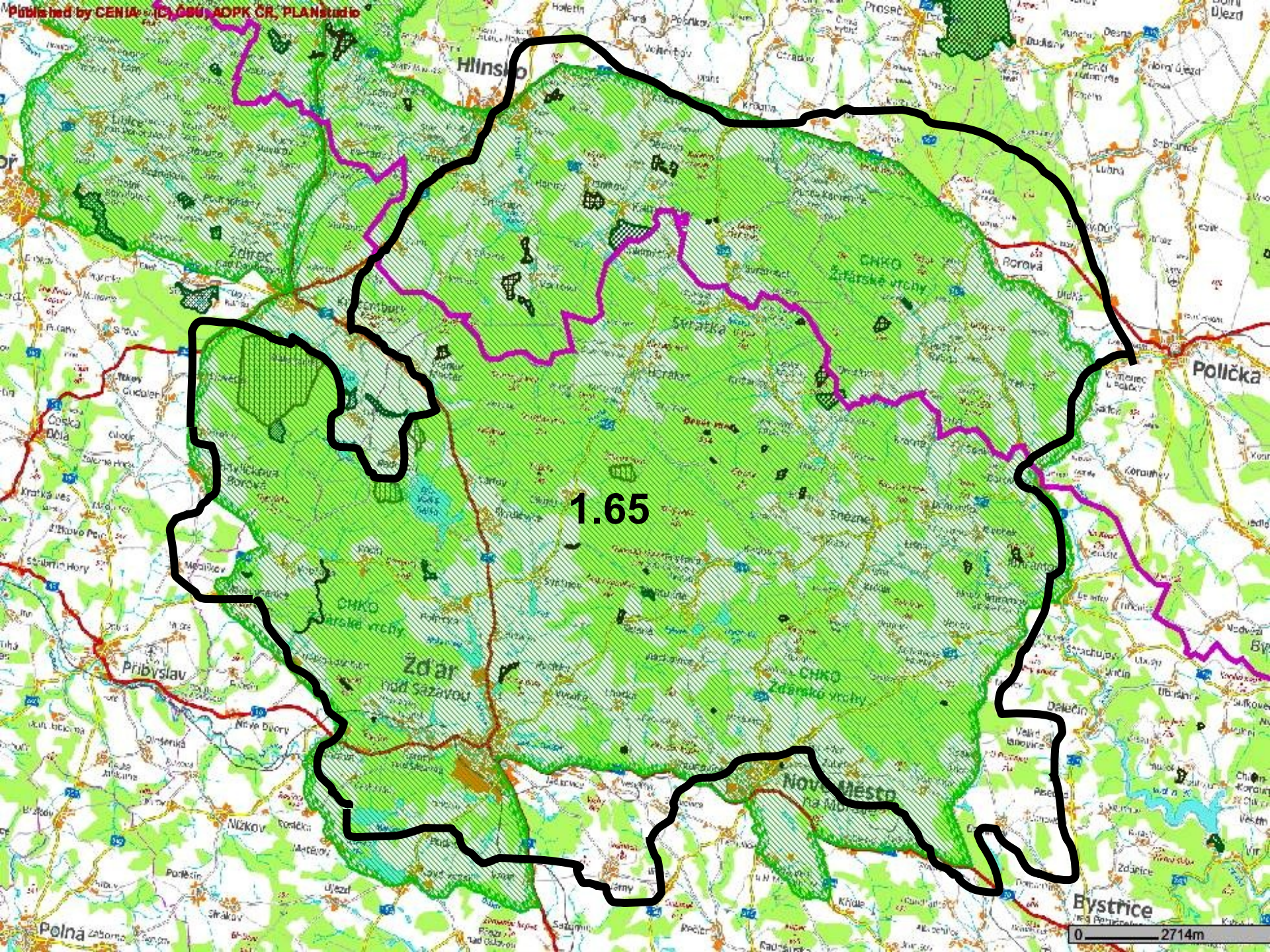
# Krajiny jižní Moravy

- 3 -

RNDr. Martin Culek, Ph.D.  
Geografický ústav Př. fak. MU

# ŽĎÁRSKÝ BIOREGION (1.65)





1.65

# Charakteristiky Žďárského bioregionu\_1

- Poloha:
- Důvod vymezení:
- Plocha: 689 km<sup>2</sup>
- Vegetační stupně: 4. – 5.
- 4. (5%), 5. (95%)
- A (88%), B (9%), Cs (1%), Ca (2%), D (+)
- N (65%), z (30%), raš 0,7%), a (5%), o (0,2%).
- Orná 22%, TTP 22%, lesy 50%, vody 1,7%
- KES 2,3

# Žďárský bioregion charakteristiky\_2

- Lesy – zastoupení dřevin v %:
- Sm 87, Bo 3, Bobl 0,1, Jd 1, Md 2
- Db +, Hb -, Bk 2, Ol 3, Bř 2.
- Podíl přirozených dřevin: 31%
- **VZCHÚ:** CHKO Žďárské vrchy
- **Přírodní parky:** Hornosvratecká vrchovina
- **MZCHÚ:** NPR Dářko + NPR Radostínské rašeliniště, NPR Žákova hora, NPR Staré Ransko (bučiny, hadec), NPR Ranská bahna

Od Koníkova k SZ, vlevo k. 821 u Studnice



# Blatiny – Křivý javor



# Buchtův k. – 9 skal













**e i c**  
INSTITUT ENVIRONMENTÁLNÍHO VÝZKUMU  
ZDÁRSKÉ VRCHY DÍLO PŘÍRODY A ČLOVĚKA  
NAUČNÉ STEZKY V CHKO ZDÁRSKÉ VRCHY  
ZDÁRSKÉ VRCHY - KRAJINA ÚTULNÁ?  
OTEVŘENO DENNĚ MIMO PONDĚLÍ OD 10 DO 18 HOUDIN  
VÝŠŤ 2018











# Buchtův kopec – 813 m n.m.

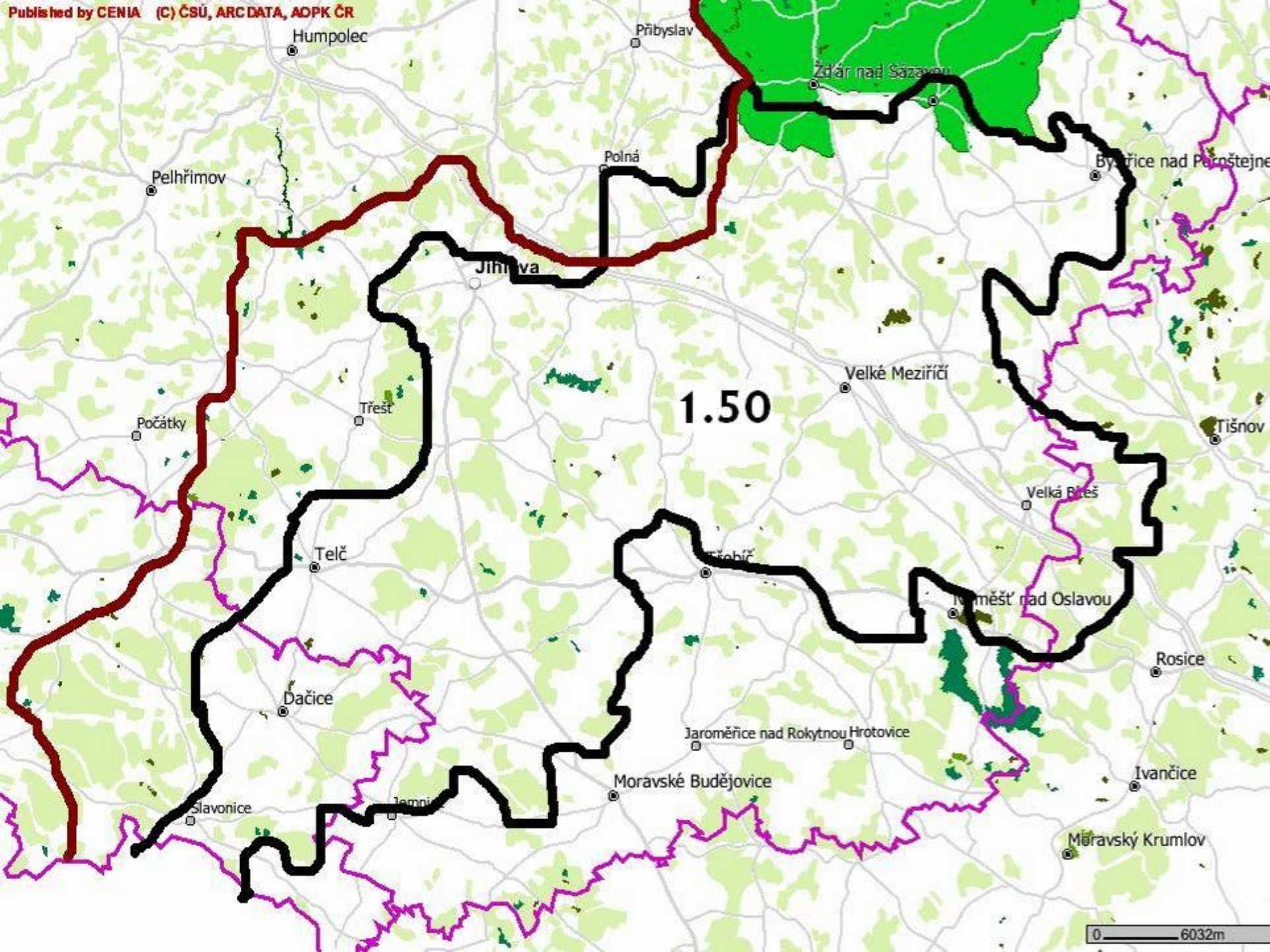


# Od Teplé u Krátké k V



# Velkomeziříčský bioregion (1.50)





1.50

# Charakteristiky Velkomeziříčského bioregionu\_1

- Poloha:
- Důvod vymezení:
- Plocha: 2542 km<sup>2</sup>
- Vegetační stupně: 3. – 5.
- 3. (3%), 4. (80%), 5. (17%)
- A (65%), B (30%), Cs (1%), Ca (4%), D (0%)
- N (81%), z (15% raš+), a (4%), o (0,1%).
- Počet typů biochor:
- Orná: 49%, TTP 12%, lesy 29%, vody 1,6%
- KES 0,9

# Velkomeziříčský bioregion

## charakteristiky\_2

- Lesy – zastoupení dřevin v %:
- Sm 75, Bo 13, Jd 1, Md 4
- Db 1, Hb 1, Bk 2, Bř 2.
- Podíl přirozených dřevin: **15%**
- **VZCHÚ:** CHKO Žďárské vrchy
- **Přírodní parky:** Třebíčsko, Údolí Balinky
- **MZCHÚ:** PR Mutenská obora, PR U Trojáku, PR Údolí Brtnice, PP Ptáčovský kopeček (koniklec), PP Náměšťská obora.

















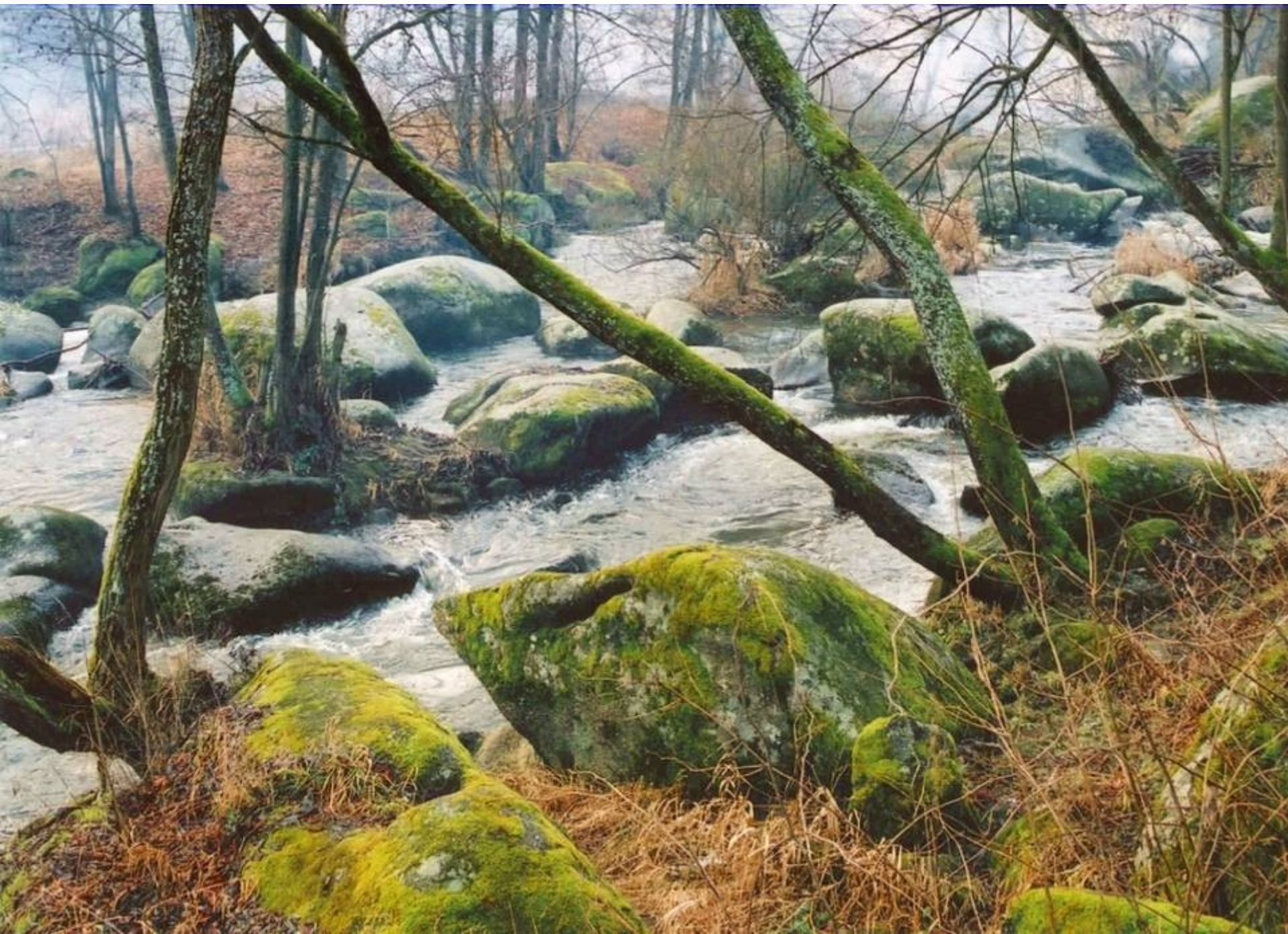






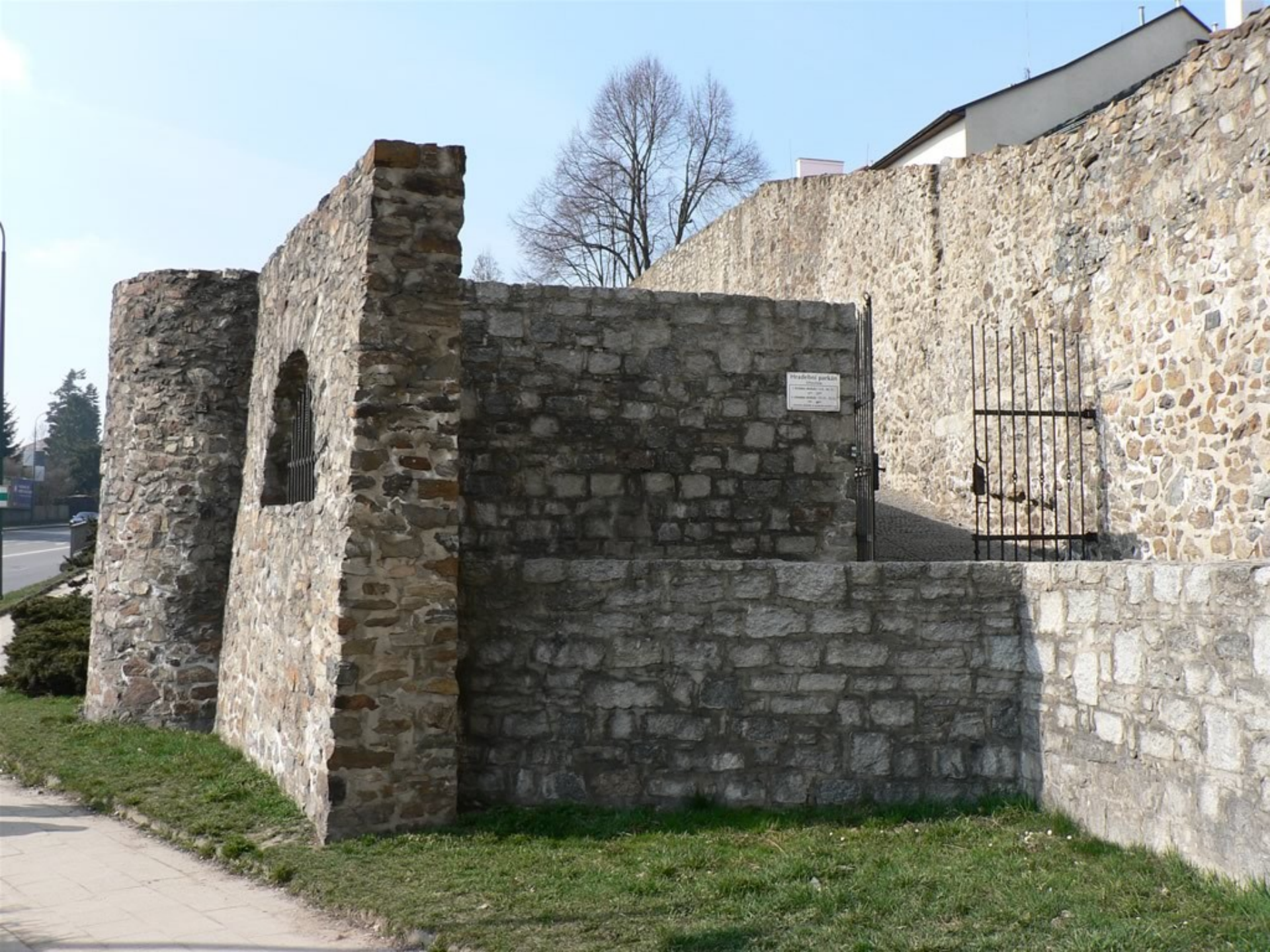












Střední parkoviště  
pro občany  
od 1. 1. 2018  
od 8:00 do 18:00  
a v sobotu od 8:00 do 14:00













RADNICE

ROKLI

RESTAURACE









Fini 1.50

# Velkomeziříčský bioregion charakteristiky\_3

- Geologicko-geomorf. pozoruhodnosti:
- Třebíčský masiv – čím?
- údolí Oslavy (Nesměřské)
- údolí Brtnice
- jihlavské stříbrné doly
- hadcový masiv u Horních Borů + doly na živec (růženín)

# Velkomeziříčský bioregion

## charakteristiky\_4a

- **Biologicky zajímavé lokality:**
- rašelinné louky a výskyt alpských druhů rostlin v záp. části, pahorky s konikleci
- **Zajímavé stavby:**
- Telč (UNESCO), Slavonice – renes. maloměsto s podzemím, Jihlava – ranná gotika, Velké Meziříčí – románský hrad (pak zámek), Měřín – román. bazilika, Brtnice – město a hrad, Klášter v Nové Říši, most přes Oslavu



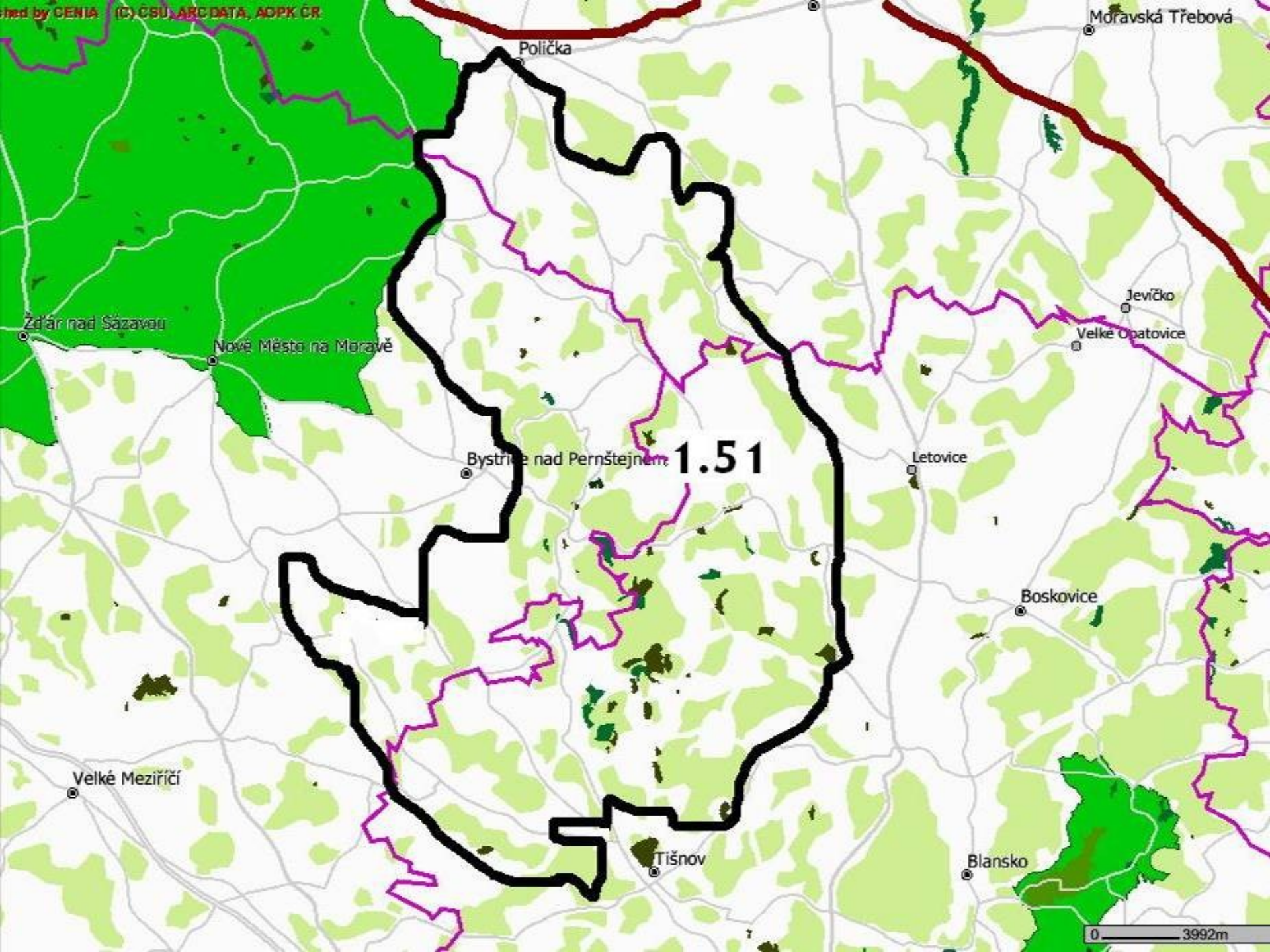
# Velkomeziříčský bioregion

## charakteristiky\_4b

- **Negativa:**
- Dálnice D1
- Těžba uranu v okolí Dolní Rožínky
- Zarůstání krajin balvanů
- Opuštěnost – málo služeb
- **Environmentální kauzy:**
- D1, uranové doly
- větrné elektrárny

# Sýkořský bioregion (1.51)





Polička

Moravská Třebová

Zďár nad Sázavou

Nové Město na Moravě

Bystřice nad Pernštejnem

1.51

Letovice

Jevíčko

Velké Opatovice

Velké Meziříčí

Boskovice

Tišnov

Blansko

# Charakteristiky Sýkořského bioregionu

- Poloha:
- Důvod vymezení:
- Plocha: 675 km<sup>2</sup>
- Vegetační stupně: 2. – 5.
- 2. (2%), 3. (20%), 4. (64%) 5. (14%)
- A (45%), B (44%), Cs (7%), Ca (3%), D (1%)
- N (91%), z (5% raš+), a (3%), o (1,0%).
- Orná: 30%, TTP 18%, lesy 39%, vody 1,1%
- KES 2,0

# Sýkořský bioregion

## charakteristiky\_2

- Lesy – zastoupení dřevin v %:
- Sm 64, Bo 14, Jd 2, Md 4
- Db 5, Hb 3, Bk 5, Bř 2.
- Podíl přirozených dřevin: **23%**
- **VZCHÚ:**
- **Přírodní parky:** Svratecká hornatina, Halasovo Kunštátsko, Lysicko
- **MZCHÚ:** Sýkoř, Míchovec, Sokolí skála, Údolí Chlébského potoka, Kaviny, Svídovec, Čepičkův vrch atd. atd.....

# Sýkořský bioregion

## charakteristiky\_3

- Geologicko-geomorf. pozoruhodnosti:
- Průlom Svratky u Prudké a Víru
- Údolí Loučky, Libochůvky, Haldy
- Údolí Hodonínky
- Vodopády v Trenkově rokli aj.
- Tors a balvanové proudy na vrcholech
- Mramorové doly u Nedvědice
- Hadce v údolí Loučky, Nedvědičky ...
- Kaviny u Svojanova - sintry

# Sýkořský bioregion - charakteristiky\_4a

- **Biologicky zajímavé lokality:**
- Četné zachovalé bučiny a suťové lesy v údolích a na vrcholech
- Reliktní bory na skalách v údolích
- Bledule v údolí Chlébského potoka a na Hersici
- Květena na vápencích
- **Zajímavé stavby:**
- Pernštejn, Zubštejn a řada menších, Doubravník – kostel, zámek (pův. románský hrad) v Kunštátě, zámek v Lysicích, Svojanov,
- krytý most v Červíru, lidová architektura v okolí Bystrého,
- přehrada Vír 1 a 2., železnice Tišnov – Níhov, Vířský vodovod.

# Sýkořský bioregion - charakteristiky\_4b

- **Negativa:**
- Zalesňování pastvin, luk
- Ubývání přirozených lesů
- **Environmentální kauzy:**
- Vírský vodovod
- Radioaktivní Nedvědička
- Návrhy přehrad



































































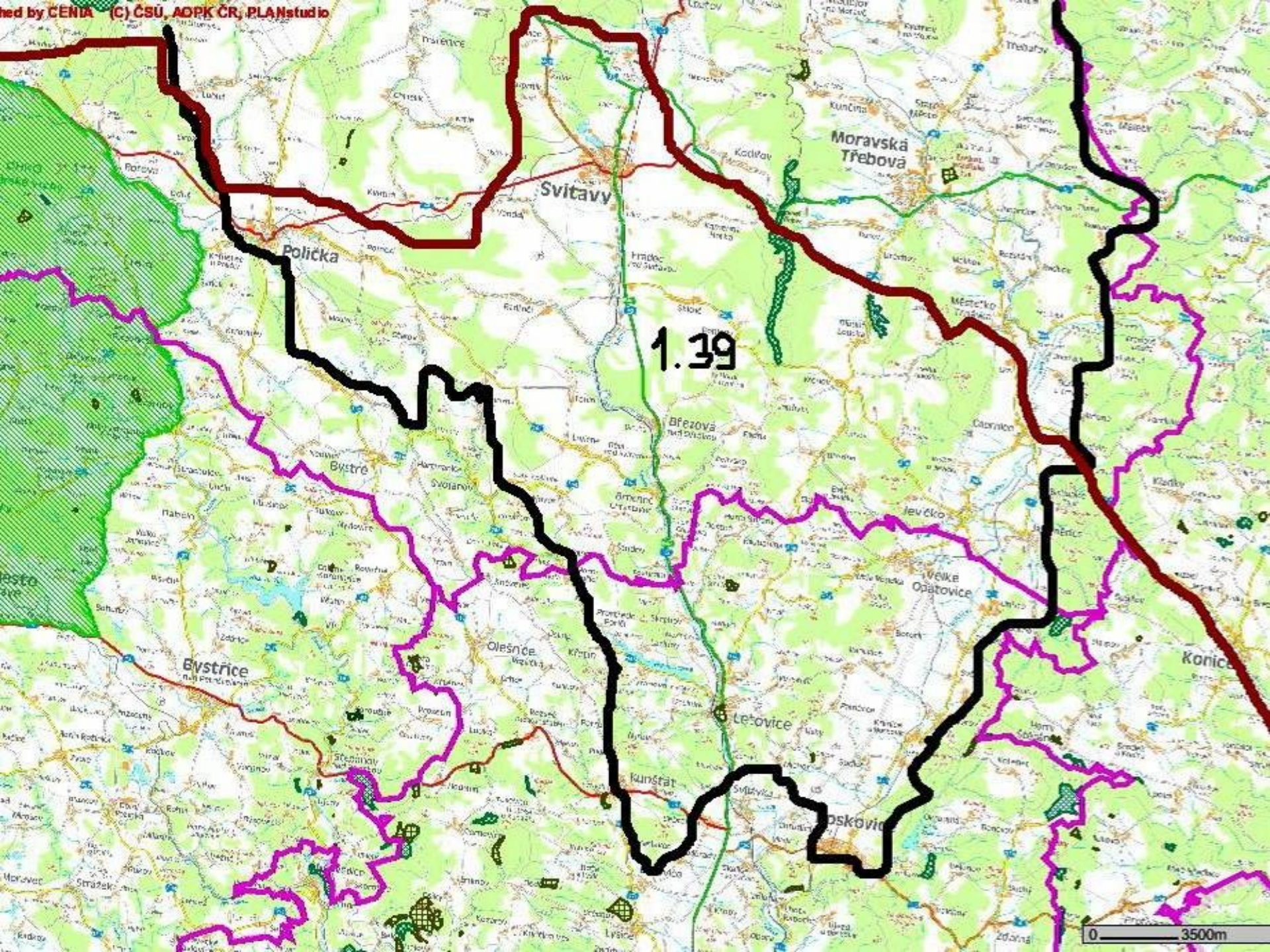




# Svitavský bioregion (1.39)







1.39

# Charakteristiky Svitavského bioregionu\_1

- Poloha:
- Důvod vymezení:
- Plocha: 2106 km<sup>2</sup>
- Vegetační stupně: 2. – 5.
- 2. (+), 3. (15%), 4. (81%), 5. (4%)
- A (40%), B (37%), Cs (4%), Ca (5%), D (14%)
- N (88%), z (6% sl.+), a (5%), o (0,5).
- Počet typů biochor:
- Orná: 46%, TTP 13%, lesy 30%, vody 0,8%
- KES 1,0

# Svitavský bioregion – charakteristiky\_2

- Lesy – zastoupení dřevin v %:
- Sm 60, Bo 13, Jd 1, Md 6
- Db 4, Bk 6, Hb 3, Bř 3.
- Podíl přirozených dřevin: **22%**
- **VZCHÚ:**
- **Přírodní parky:** Bohdalov-Hartinkov, Údolí Křetínky.
- **MZCHÚ:** PR Rohová, PR Dlouholoučské stráně, PP Babolský háj (byl. podrost), PP Park Letovice (exoty i háj, louky), PP Bačov (perské zkameněliny ryb, sev. hranice – plamének přímý, bělozářka, kakost krvavý, pryšec mnohobarvý).

# Svitavský bioregion – charakteristiky\_3

- **Geologicko-geomorfologické pozoruhodnosti:**
- Kuesty – Hřebečov
- Rozsedání svahů – Čertovy díry
- Prameniště Březová
- Výchozy pískovců
- Kra Hušáku
- Hadce, amfibolity u Letovic
- Doly na lupky, uhlí
- Zkameněliny permu

# Svitavský bioregion - charakteristiky\_4

- **Biologicky zajímavé lokality:**
- Četné zachovalé bučiny a suťové lesy na čelech kuest + tisy
- Reliktní bory na skalách a hadcích
- Teplomilná vápnomilná luční květena
- Rozsedliny – zimoviště + teplé lokality
- **Zajímavé stavby:**
- Svítavy, Polička, Boskovice, Březová – dva vodovody, lidová architektura, Letovice – zámek, přehrada na Křetínce.

# Svitavský bioregion - charakteristiky\_4b

- **Negativa:**
- Zalesňování pastvin, luk
- Dopravní koridory
- Prameniště
- **Environmentální kauzy:**
- Březovský vodovod
- Doprava – Svitavy (R 35)
- Těžba lupků



































174  
БЕРНГОВА  
СРЕАТНА























Dobrotavo kava

RESTORAN

RESTORAN











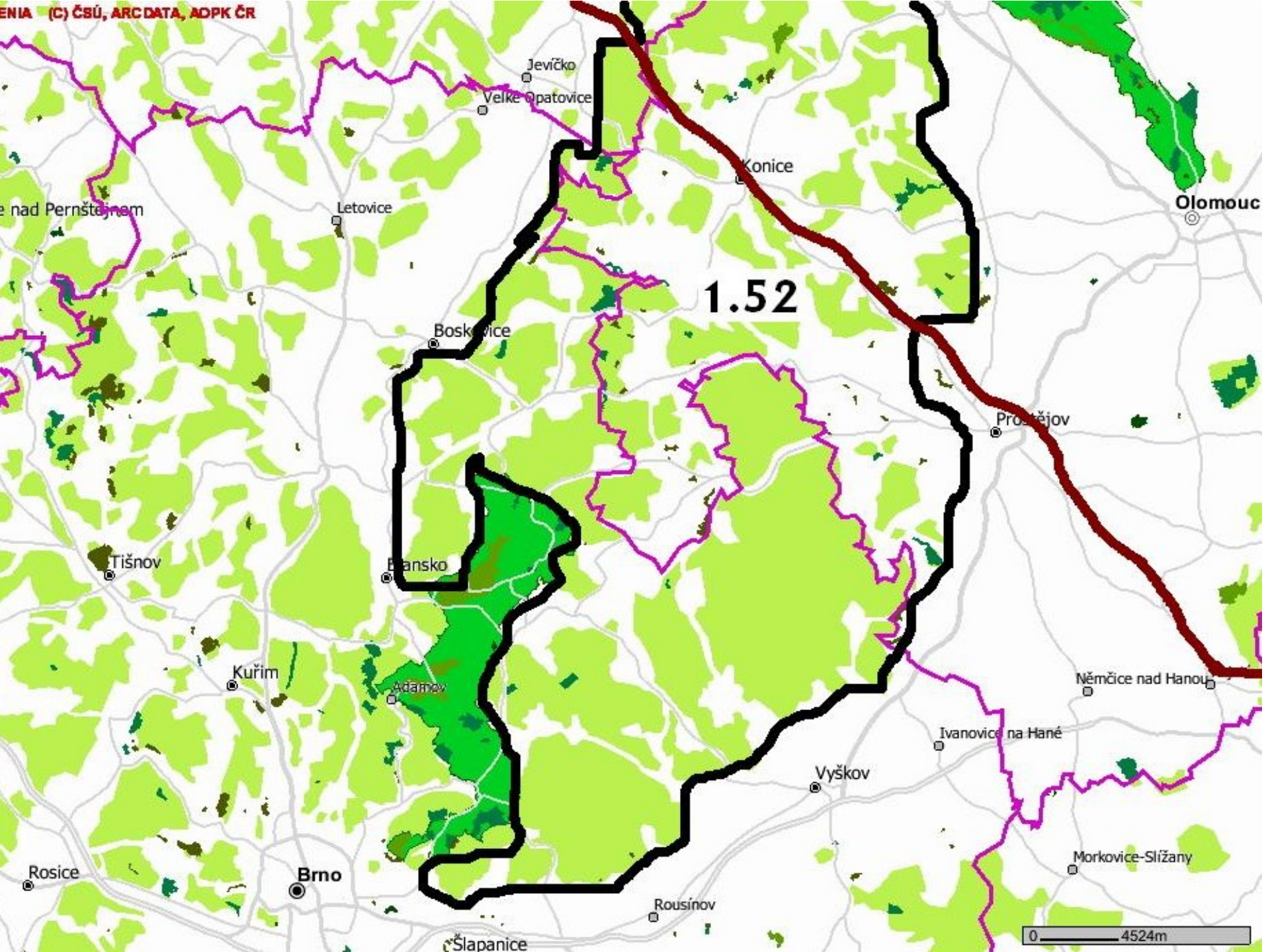






# Drahanský bioregion (1.52)







# Charakteristiky Drahanského bioregionu\_1

- Poloha:
- Důvod vymezení:
- Plocha: 1309 km<sup>2</sup>
- Vegetační stupně: 2. – 5.
- 2. (2%), 3. (20%), 4. (74%), 5. (4%)
- A (45%), B (47%), Cs (4%), Ca (3%), D (1%)
- N (91%), z (5% raš +), a (3%), o (0,3).
- Počet typů biochor:
- Orná: 36%, TTP 7%, lesy 46%, vody 0,6%
- KES 1,5

# Drahanský bioregion – charakteristiky\_2

- Lesy – zastoupení dřevin v %:
- Sm 55, Bo 15, Jd 2, Md 7
- Db 4, Bk 10, Hb 3, Bř 1.
- Podíl přirozených dřevin: **26 %**
- **VZCHÚ:**
- **Přírodní parky:** Říčka, Údolí Rakovce, Řehořkovo Kořenecko
- **MZCHÚ:** PP Hynčicovy skály (xerotherm), PR Bayerova rezervace (bučiny), PR Pavlovské mokřady (rašeliniště), PR Lipovské úpolínové louky, PR Vratíkov (kras), PR Skály (buč. 5.v.s.)

# Drahanský bioregion – charakteristiky\_3

- Geologicko-geomorfologické pozoruhodnosti:
- Račické slepence – Hynčicovy skály
- Kras u Němčic, Vratíkova a Mojetína
- Okrajové zlomové svahy
- Prolom Rakovce
- Údolí dolní Říčky
- Peřeje nad Blanskem
- Rašeliniště u Benešova
- Ledková huť u Valchova

# Drahanský bioregion - charakteristiky\_4

- **Biologicky zajímavé lokality:**
- Četné zachovalé bučiny a dubohabřiny
- Mokrý louky s úpolíny + Pavlovské mokřady
- Teplomilná i podhorská květena
- **Zajímavé stavby:**
- Zámky Plumlov, Račice, kostely Luleč, Křtiny, přehrady – Plumlov, Opatovice, Boskovice. Kojál, Radar, VTE.

# Drahanský bioregion - charakteristiky\_4b

- **Negativa:**
- VVP
- Lomy
- Odvodnění
- **Environmentální kauzy:**
- VTE
- VVP



















































**Hrad  
Boskovice**









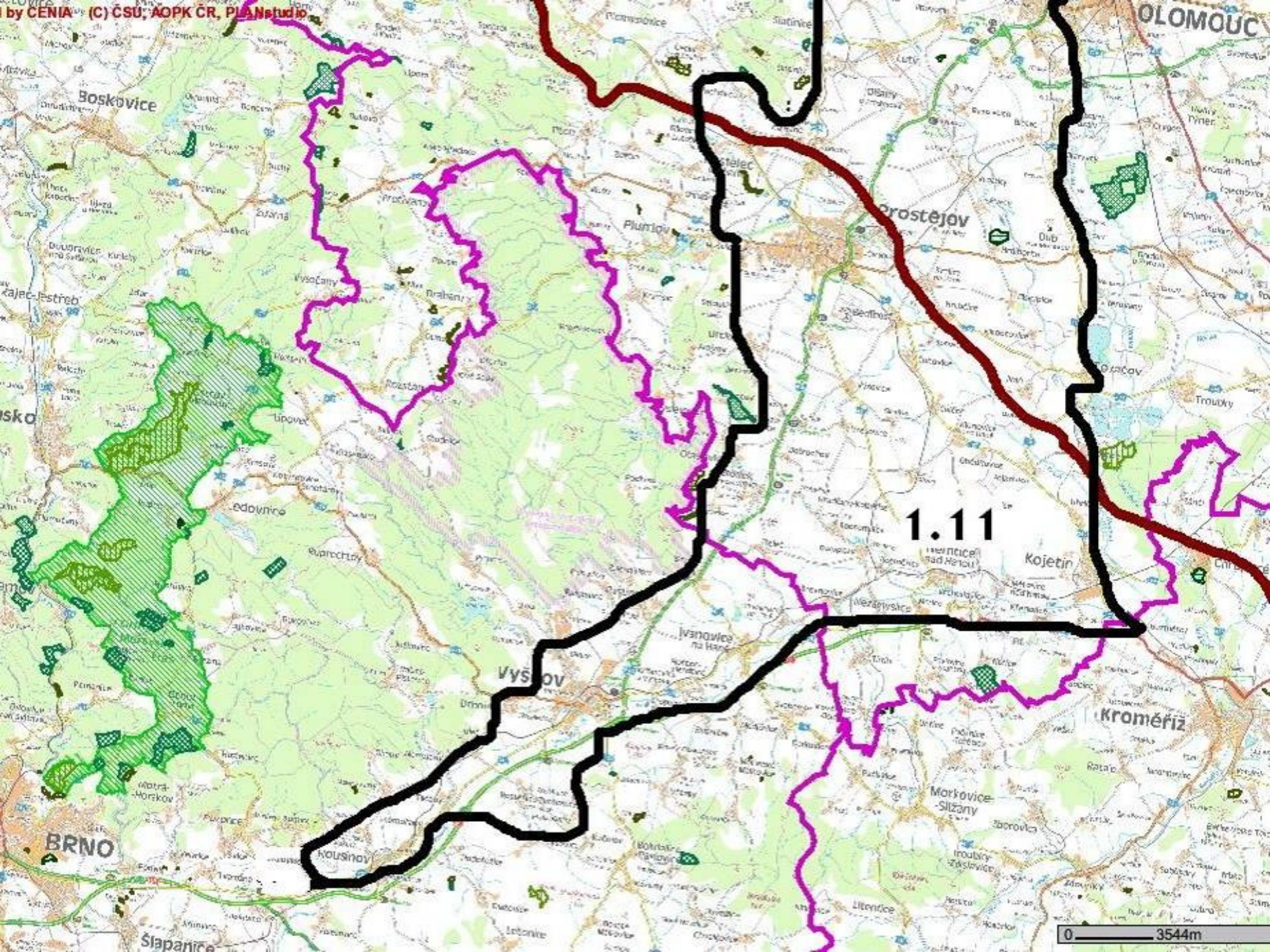






# Prostějovský bioregion (1.11)





# Charakteristiky Prostějovského bioregionu 1

- Poloha:
- Důvod vymezení:
- Plocha: 691 km<sup>2</sup>
- Vegetační stupně: 2. a 3.
- 2. (69%), 3. (31%)
- A (1%), B (19%), Cs (2%), Ca (13%), D (65%)
- N (86%), z (2% sl. 0,5), a (13%), o (+).
- Počet typů biochor:
- Orná: 81%, TTP 1%, lesy 1%, vody 0,7%
- KES 0,1

# Prostějovský bioregion – charakteristiky\_2

- Lesy – zastoupení dřevin v %:
- Sm 10, Bo 8, Jd -, Md 3.
- Db 11, Hb 7, Cenné I. 23, Tp 6, Ol 5, Bř 6, Ak 18.
- Podíl přirozených dřevin: 40 %
- VZCHÚ:
- Přírodní parky:
- MZCHÚ: PP Pod Zápověďským kopcem

# Prostějovský bioregion – charakteristiky\_3

- Geologicko-geomorfologické pozoruhodnosti:
- Výchozy skal (Skalka, Brodek .....
- Slatiny
- Koryta říček
- Pískovna u Brodku u Prostějova
- Minerální prameny ve Skalce

# Prostějovský bioregion - charakteristiky\_4a

- **Biologicky zajímavé lokality:**
- Letiště u Vyškova,
- břehové porosty Hané a Romže
- 1. BC reg. Významu - Bedihošť
- **Zajímavé stavby:**
- Vyškov, Prostějov, Ivanovice, Kojetín.
- Věž Předina. Dinopark

# Prostějovský bioregion - charakteristiky\_4b

- **Negativa:**
- Dlouhodobé odpřírodnění
- Vodní eroze
- Dopravní stavby
  
- **Environmentální kauzy:**
- Zemědělství
- Revitalizace





*Svazek obcí*

**Prostějov**  
**-venkov**







































147

