

OPTIMALIZACE RASTRŮ, ANIMOVANÉ A IMAGE MAPY

RNDr. Tomáš ŘEZNÍK, Ph.D.

Geoinformační technologie 2 – webová kartografie,
podzim 2009

Laboratoř geoinformatiky a kartografie, Masarykova univerzita



Optimalizace pro Web

- Teorie – viz. přednáška
- Open Source SW GIMP (GNU)
- Extenze Save for Web – nutno manuálně přidat po instalaci!
- <http://registry.gimp.org/node/33#comments>
- Výstup: JPEG, GIF, PNG-8, PNG-24
- Zadání cvičení ve studijních materiálech ISU

Laboratoř geoinformatiky a kartografie, Masarykova univerzita



Optimalizace pro Web

- Soubor → Save for Web



Laboratoř geoinformatiky a kartografie, Masarykova univerzita



Image mapy

- Teorie – viz. přednáška
- Open Source SW GIMP (GNU)
- Extenze Image Map – dnes součástí základní instalace

Laboratoř geoinformatiky a kartografie, Masarykova univerzita



Podkladová mapa

- Nutno vytvořit©
- Součástí cv. 2 proto je i vytvoření podkladové mapy dle kartografických zásad
- Mapa musí obsahovat regiony (min. 10)
- Každý student bude mít vlastní oblast zpracování – konsensus vs. přidělení

Laboratoř geoinformatiky a kartografie, Masarykova univerzita



Image mapa v GIMPu (1/5)

- Otevřít soubor podkladové mapy

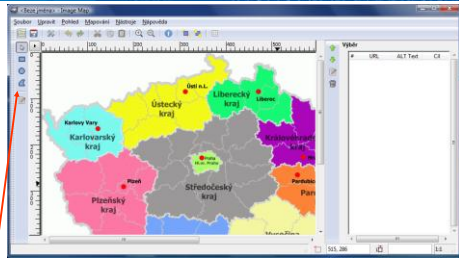


- Filtry → WWW → Obrázková mapa

Laboratoř geoinformatiky a kartografie, Masarykova univerzita



Image mapa v GIMPu (2/5)



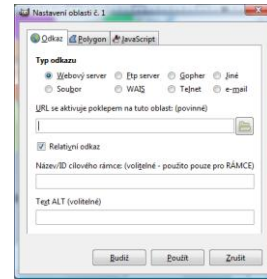
- V menu definice oblastí vyberte polygon...
- ...a vytvořte všechny oblasti image mapy

Laboratoř geoinformatiky a kartografie, Masarykova univerzita



Image mapa v GIMPu (3/5)

- U každé oblasti nastavte akce (URL + parametr ALT)

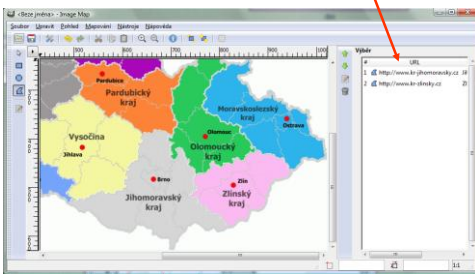


Laboratoř geoinformatiky a kartografie, Masarykova univerzita



Image mapa v GIMPu (4/5)

- Vytvořené oblasti můžete editovat v pravém okně

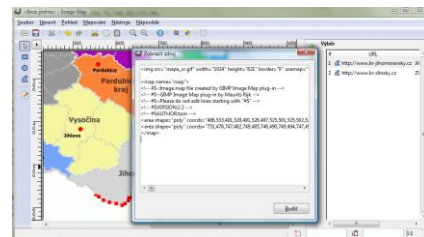


Laboratoř geoinformatiky a kartografie, Masarykova univerzita



Image mapa v GIMPu (5/5)

- V hlavním menu: Pohled → Zdroj vám ukáže zdrojový kód – můžete si ho zkopírovat (a vložit do své existující stránky)



Laboratoř geoinformatiky a kartografie, Masarykova univerzita



Jednoduché animované mapy

- Teorie – viz. přednáška
- Open Source SW GIMP (GNU)
- Není potřeba extenze
- 2 možnosti výstupu
 - jako animovaný GIF
 - jako MNG (animovaná verze PNG)

Laboratoř geoinformatiky a kartografie, Masarykova univerzita



Animovaná mapa v GIMPu (1/3)

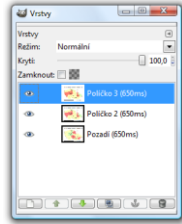
- Vytvořit prázdný soubor s rozměry v pixelech stejnými jako exportovaná mapa z ArcGISu
- **V tomto otevřeném souboru** klikněte v hlavním menu na:
 - Soubor → Otevřít jako vrstvy (Ctrl+Alt+O)
- Vyberte vaše exportované GIF (PNG) mapy z ArcGISu

Laboratoř geoinformatiky a kartografie, Masarykova univerzita



Animovaná mapa v GIMPu (2/3)

- V hlavním menu klikněte na Dialogy → Vrstvy (Ctrl+L)



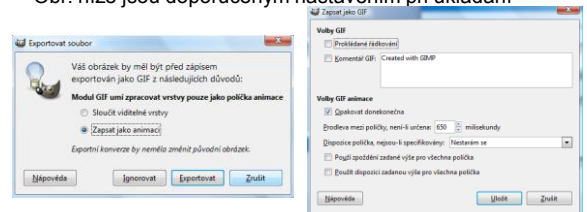
- Seřadte (přejmenujte) vaše vrstvy – jsou snímky animace

Laboratoř geoinformatiky a kartografie, Masarykova univerzita



Animovaná mapa v GIMPu (3/3)

- Uložte svoji animaci:
 - jako animovaný GIF
 - jako MNG (animovaná verze PNG)
- Obr. níže jsou doporučeným nastavením při ukládání



Laboratoř geoinformatiky a kartografie, Masarykova univerzita

