

TYPIZACE EKOSYSTÉMŮ

Jedinečnost x Opakovatelnost ekosystémů

(dané úhlem zkoumání)

- Lze zkoumat u každého druhu ekosystému, každé hierarchické úrovni
- => individuální x typologické členění ekosystémů
- Příklady:

Typizace ekosystémů_1

- **Formační:** fyziogn. + oj. ekol. znaky. (- Raunkiär)
- Savana, Trop. dešt. lesy, Tundra... (aktuál. biota !)
- **Geobiocenologická**
- V.s., t.ř., h.ř. => STG (hl. potenc. biota, ale i akt.) - TG ?
- **Lesnická**
- L.v.s., Ekologické řady (př: živná) - dělí se na Kategorie (B) => SLT (hl. potenciální biota, ale i akt.)
- **Fytocenologická** (geobotanická)
- Skladba rostlin (+ mimoděk ekologie) – hl. aktuál. v.
- **Zoologická**
- neexistuje

Typizace ekosystémů 2

- Lesnická typologie (ekosystémů)

Zlatník 1956, MMS – ÚHÚL 1970/1, úpravy

- Lesní vegetační stupně: 9 + 1
- Kategorie - př.: B, H, C, W, S, O, G, R. $\Sigma = 23$
- Typizace: lvs, + „kategorie“ => SLT (4F), lesní typ (4F2)
- Slouží pro stanovení HS – celk. 24 (př.: 45: bukové/smrkové živných stan. stř. poloh).
- Problémy –v.s., hydrické v.s., někt. podm. les. typem, každá PLO – jiné l.t.
- Užívá les. praxe – převodní tab.

Typizace ekosystémů_3

- **Botanické vegetační stupně:**
- Planární (= nížina)
- Kolinní (pahorkatina)
- Suprakolinní (kopcovina)
- Submontánní (vrchovina)
- Montánní (hornatina)
- Supramontánní (vyšší středohory)
- V ČR: Alpínský (nižší vysokohory) – souhrnná kat.
- V Alpách: Subalpínský
 - Alpínský
 - Subnivální
 - Nivální

Typizace ekosystémů_4

Fytcenologická škola curyšsko-montpellijská
ve světě: uppsalská, sovětská (biogeocenologie), USA+GB.

- Od konce 19. stol. - Alpy
- Josias Braun-Blanquet: Curych, Montpellier.
- Rostlinná sociologie 1928
- Uspořádaná hierarchicky – vyšší jednotka – několik nižších -
- V ČR: Jaroslav Moravec: Fytcenologie (1994) - nomenklatura
- Základ: asociace: **-etum**: kyčelnicové bučiny (*Dentario enneaphylli-Fagetum*) Oberdorfer ex W. et A. Matuszkiewicz 1960
 - Horské květnaté jedlobučiny a bučiny silikátových půd, klimaxová veget. montánního stupně
 - Někdy: subasociace: **-etosum**: (*Dentario enneaphylli-Fagetum salvietosum glutinosae*).
- svaz: **-ion**: bučiny (*Fagion*) Luquet 1926
 - Květnaté bučiny, jedlobučiny a jedliny, které představují většinou primární klimaxové lesy submontánního a montánního stupně. Ve stromovém patře převládá buk nebo jedle.

Typizace ekosystémů_5

Někdy podsvaz: **-enion**: př: květnaté bučiny (*Eu-Fagenion*)
Obendorfer 1957

- Květnaté bučiny, lipové bučiny a jedlobučiny na mezo- až eutrofních silikátových půdách, popř. odvápněných karbonátových p.

• řád: **-etalia** př.: *Fagetalia sylvaticae* Pawlowski in Pawlowski, Sokolowski et Wallisch 1928

- Mezofilní až hygrofilní opadavé lesy mírné zóny Evropy na minerálně bohatších půdách, jak klimaxových, tak ovlivněných podzemní nebo záplavovou vodou

• třída: **-etea** př.: *Quercu-Fagetea* Braun-Blanquet et Vlieger in Vlieger 1937

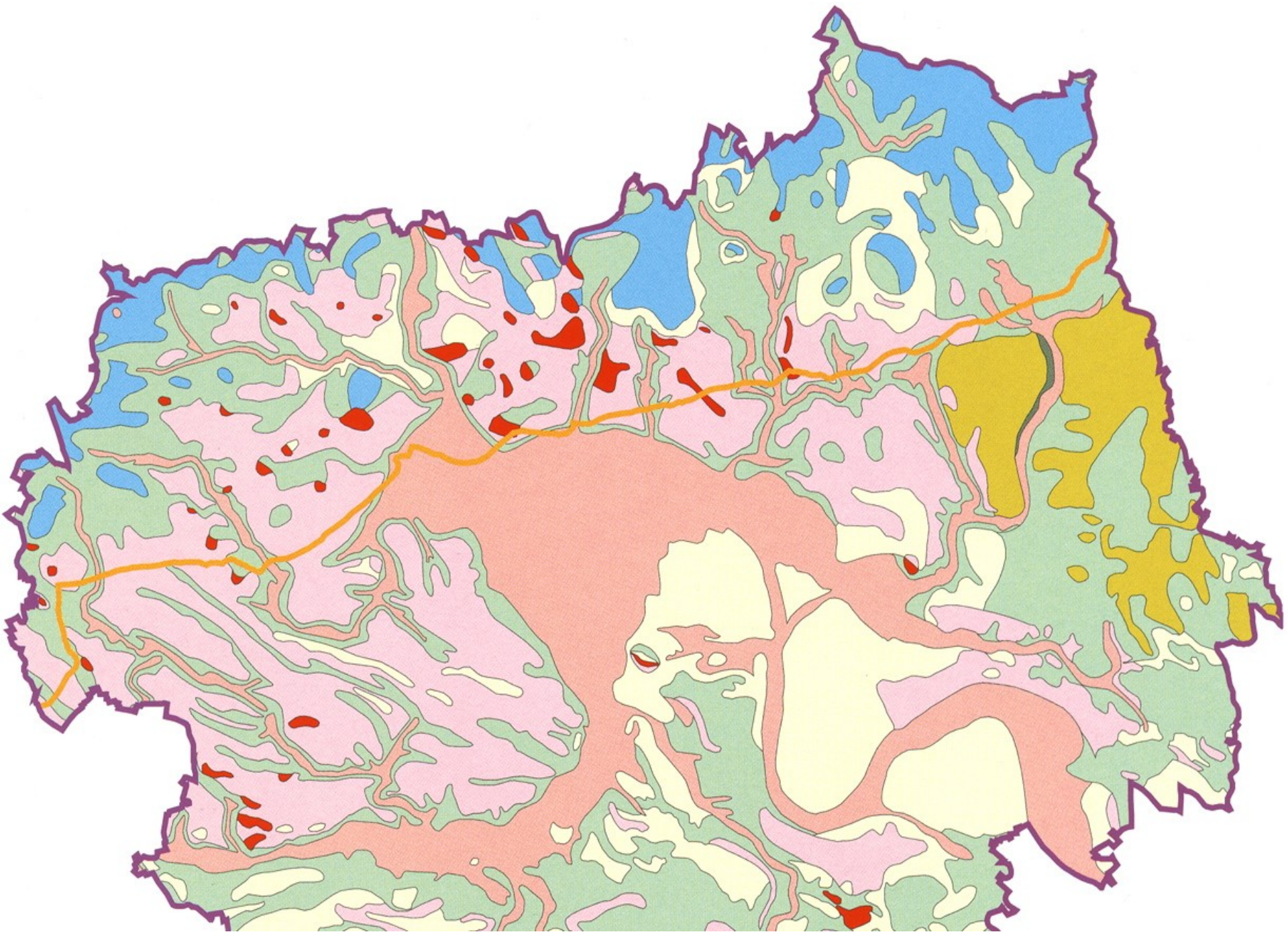
- Hygrofilní, mezofilní až xerofilní opadavé lesy eurosibiřské oblasti, sukcesně nejpokročilejší vegetace mírné teplotní zóny na vesměs vyvinutých půdách.
- Další lesy: ***Betulo carpaticae-Alnetea viridis*, *Salicetea purpureae*, *Alnetea glutinosae*, *Quercetea robori-petraeae*, *Erico-Pinetea*, *Vaccinio-Piceetea*, *Robinietea***, tj. celkem 8 tříd ze 42 v ČR

Charakter třídění vegetace curyšsko-montpelliérské školy

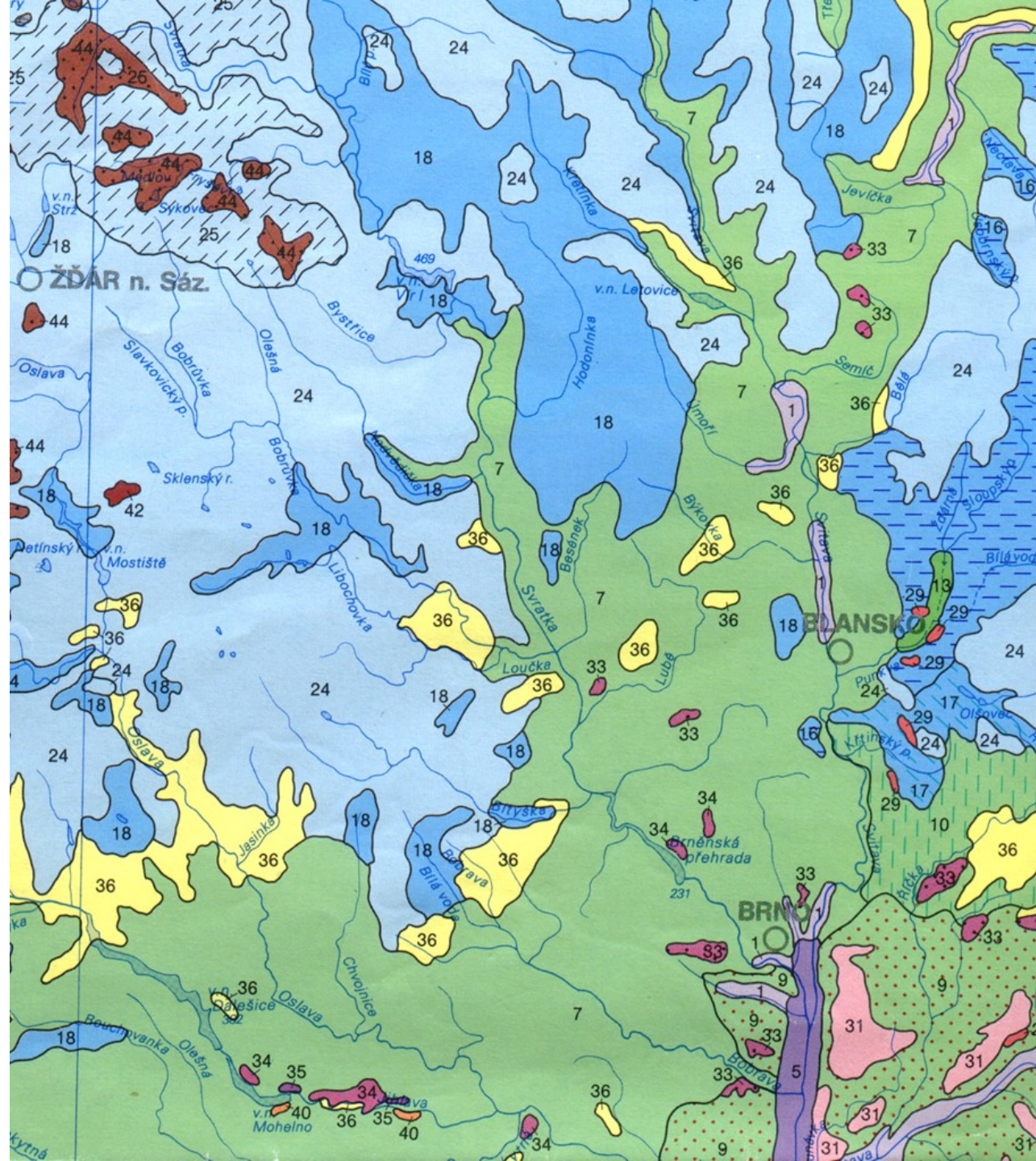
- **Vegetace**
- třída **třída** třída
- řád **řád** řád
- svaz **svaz** svaz
- asociace **asociace** asociace
- subasociace **subasociace** subasociace ...
- => v ČR 42-4 tříd, 69 řádů, 141 svazů, +/-850 as.

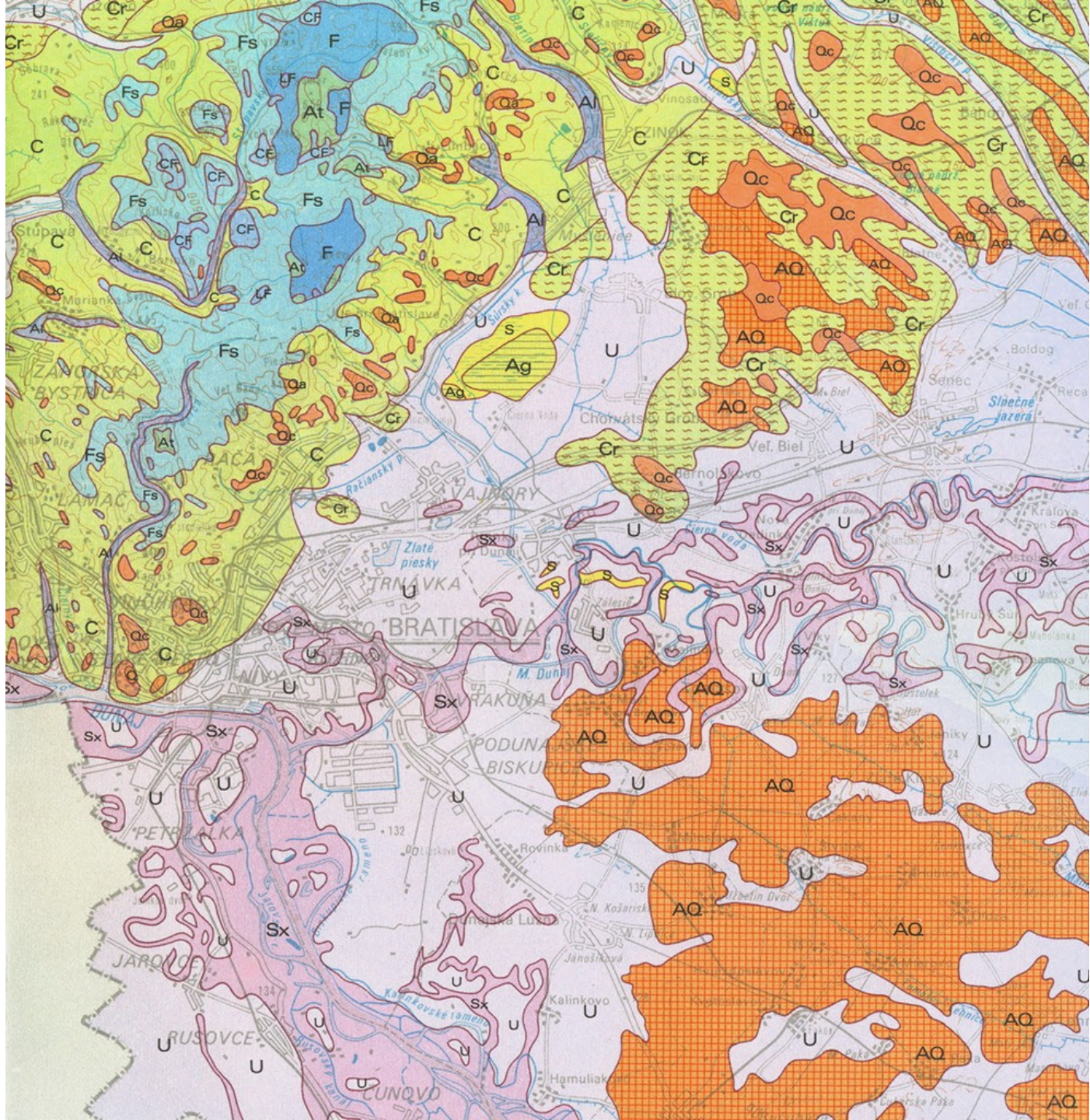
Geobio- tanická mapa

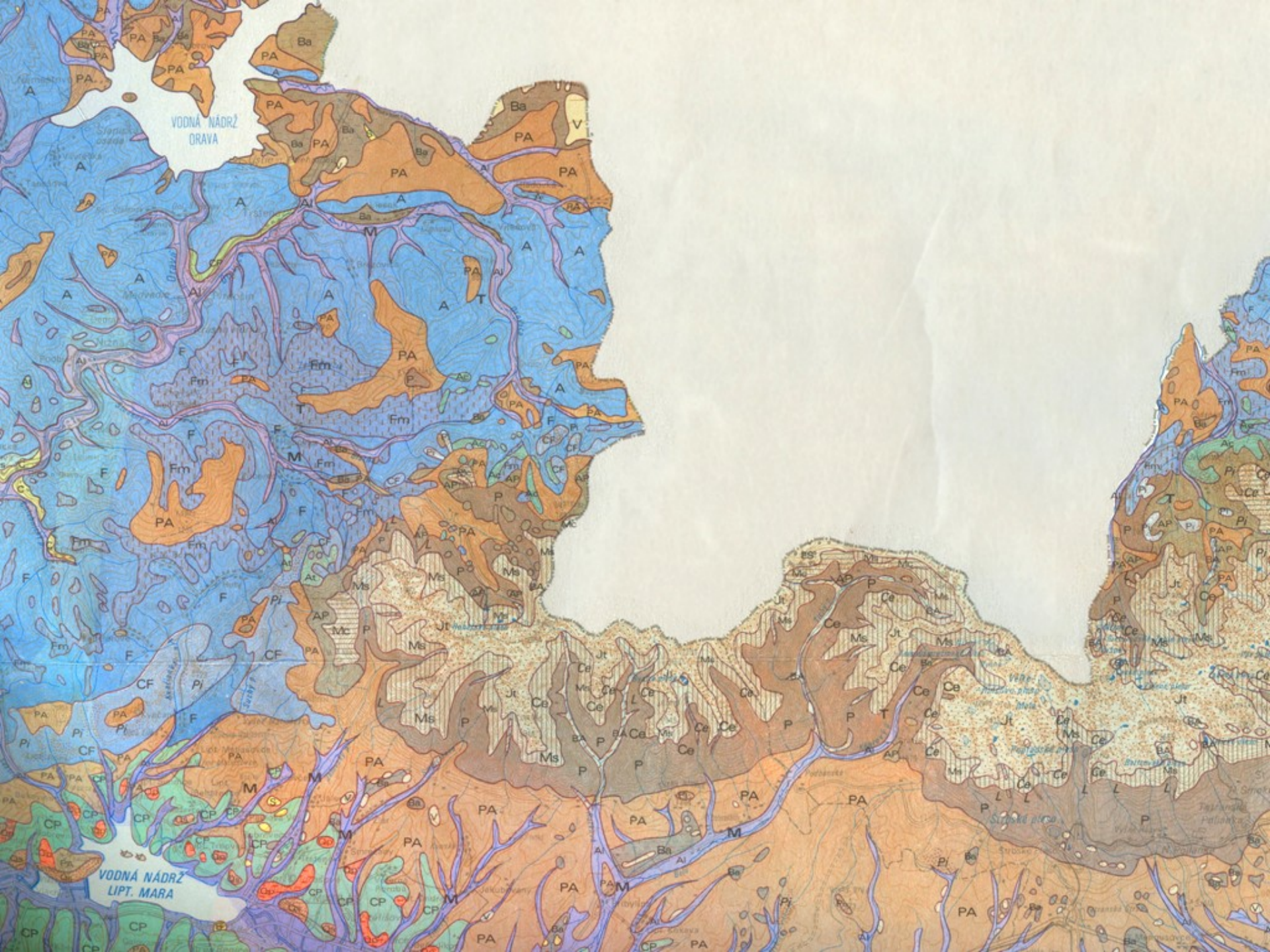


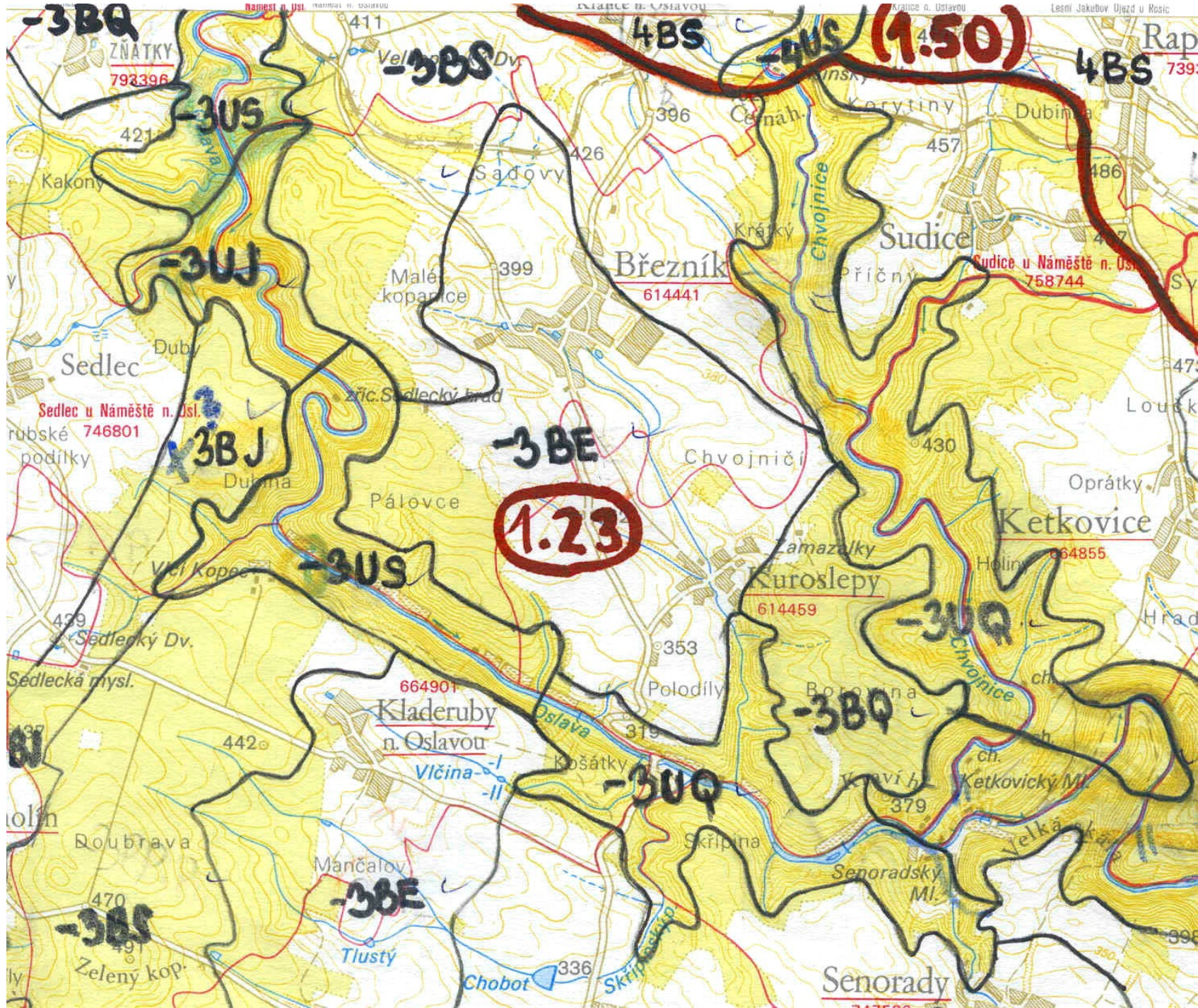


Mapa potenciální přirozené vegetace









-3BQ
ZNÁTKY
792396

-3BS
Velký Dv.

4BS

-4US (1.50)

4BS
739

-3US

-3UJ

3BJ

-3BE

1.23

-3US

-3UQ

-3BQ

-3UQ

-3BE

-3BS

Kakony

Sedlec
Sedlec u Náměstí n. Osl.
746801
rubské
podílky

Roubřava

Zelený kop.

Sadovky

Malé
kopanice

Pálovce

Kladeruby
n. Oslavou

Mánčalov

Tlustý

Březník
614441

Chvojničí

Polodíly

Košátky

Skrpina

Chobot

Černá h.
Korytiny

Krátký

Zamazalky

Kuroslupy
614459

Borovná

Kaví h.

Senoradský
MI.

Senorady
747522

Sudice

Příčný

Ketkovice

ch.
Holín

ch.
Ketkovický MI.

ch.
Velká

Senorady

Dubina

Sudice u Náměstí n. Osl.
758744

Oprátky

664855

ch.
Hrad

ch.
Ketkovický MI.

ch.
Velká

Senorady

Rap

Sy

Loučk

Oprátky

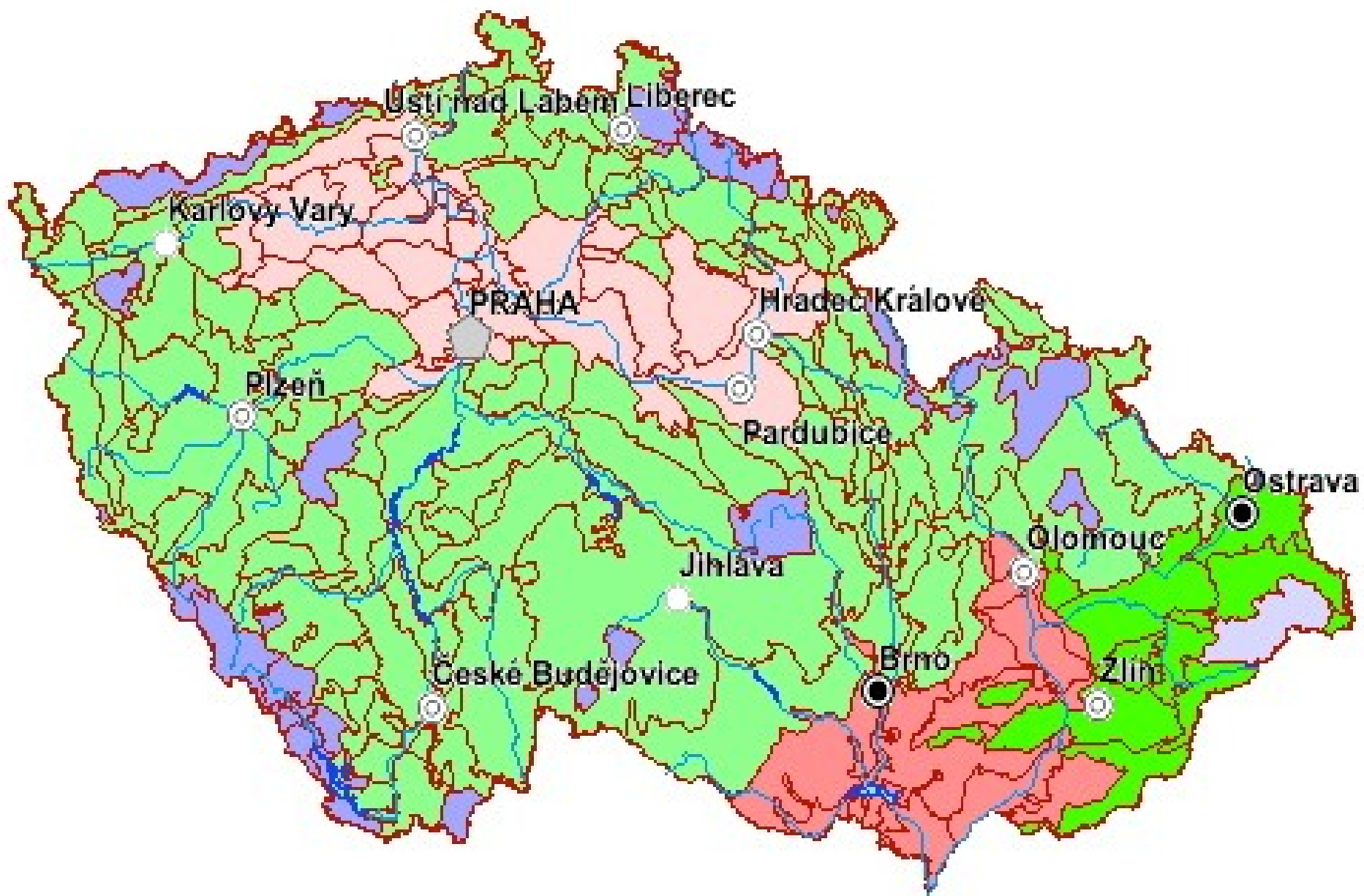
664855

ch.
Hrad

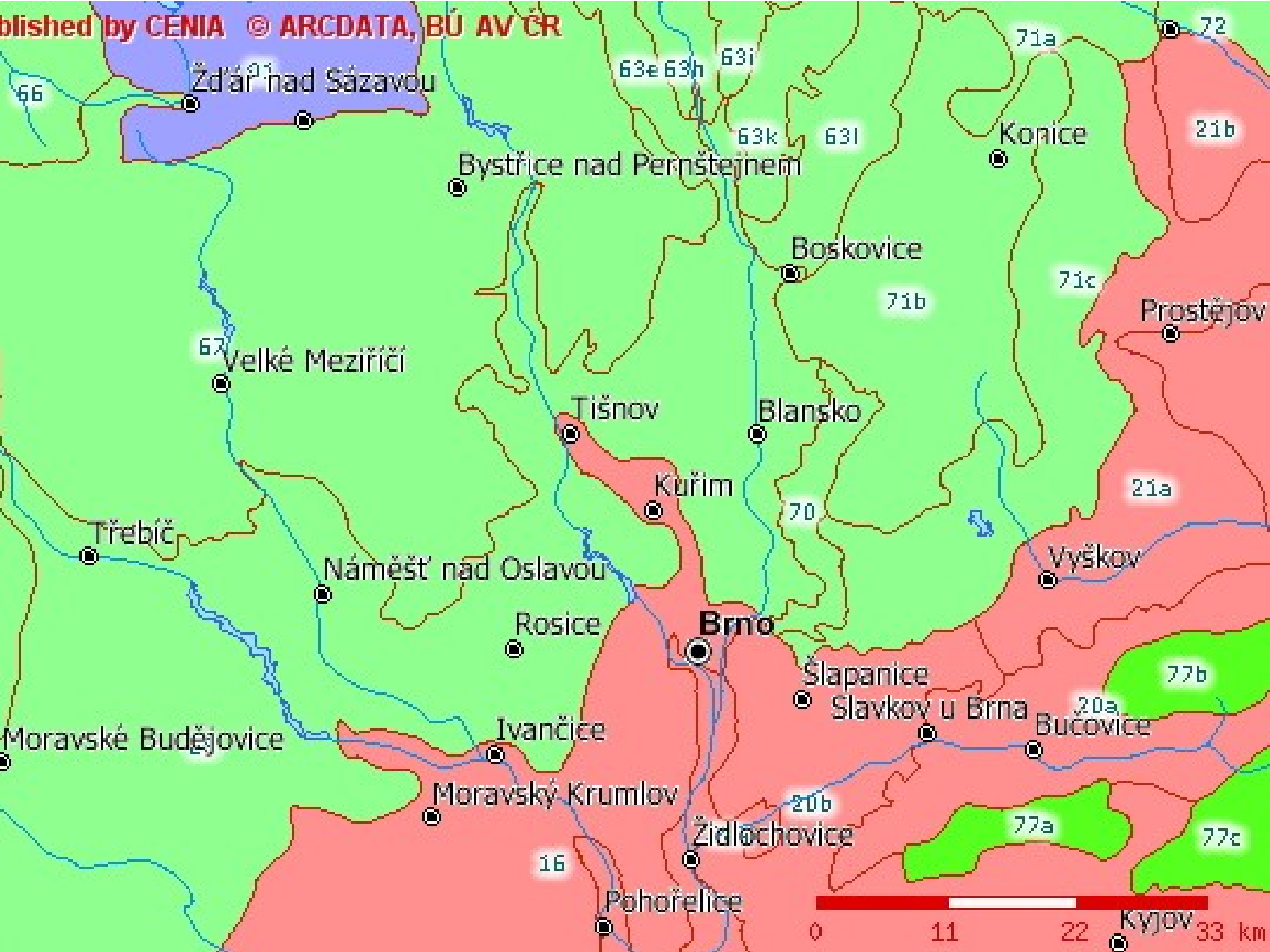
ch.
Ketkovický MI.

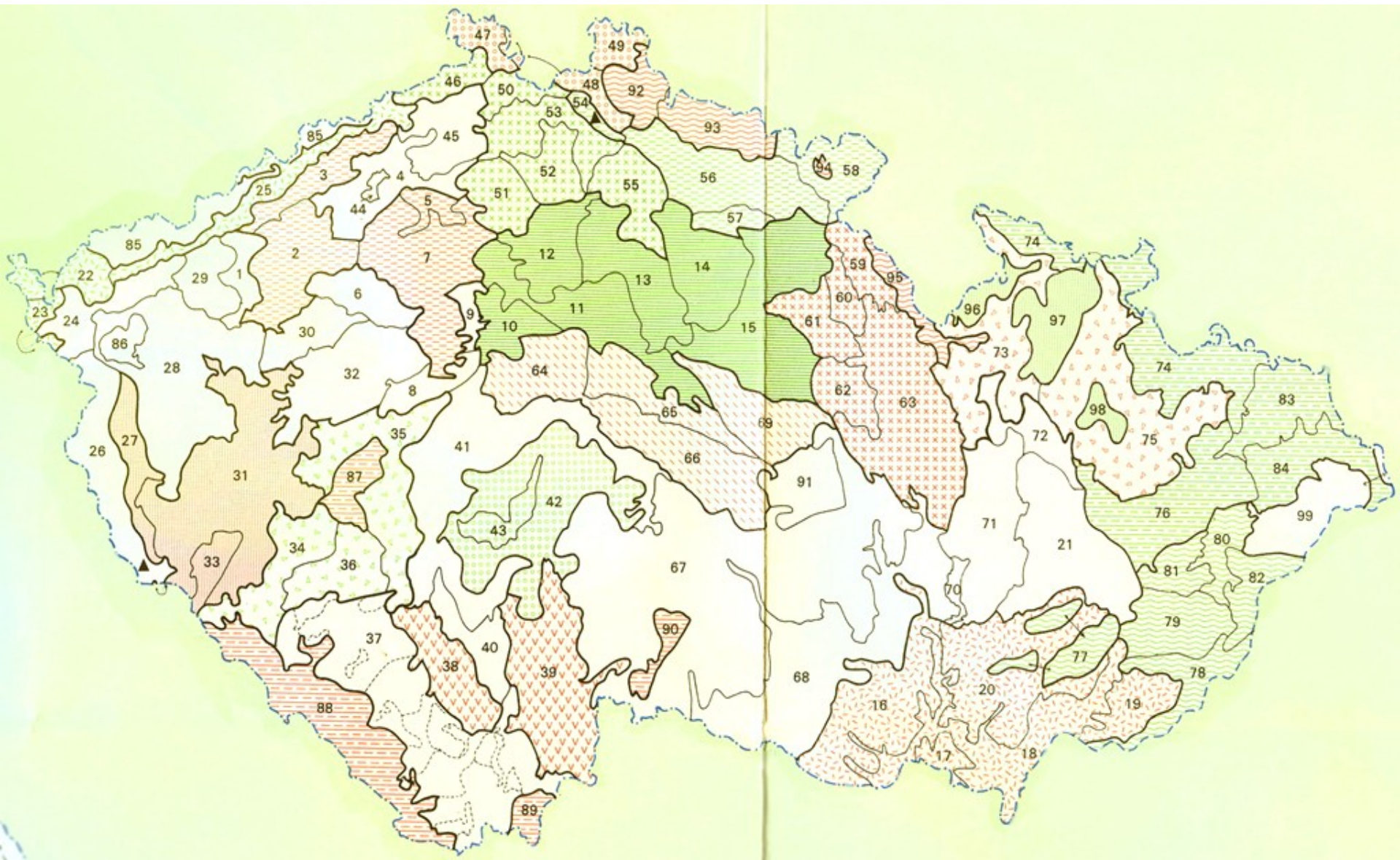
ch.
Velká

Senorady

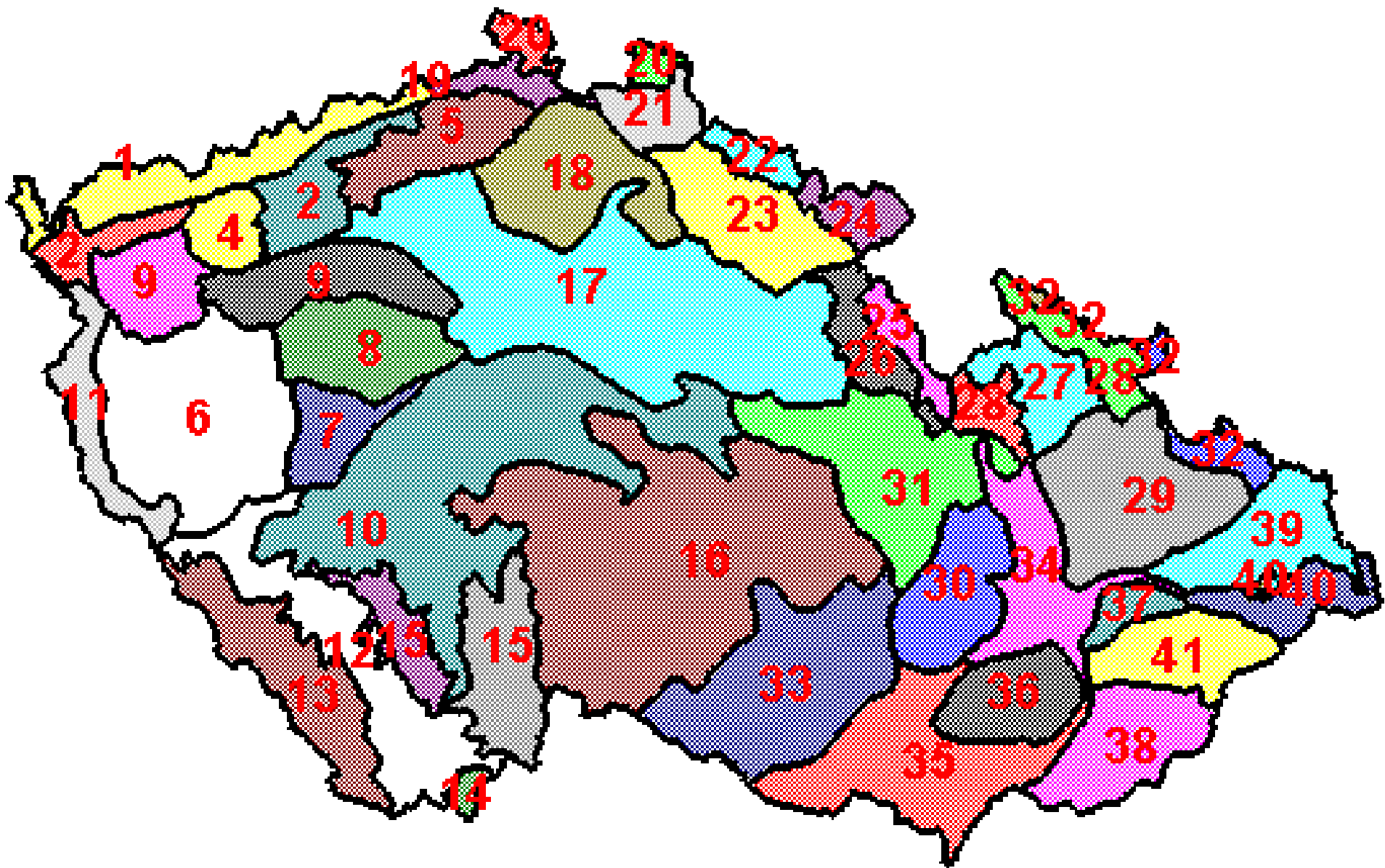


0 ————— 51000m





Přírodní lesní oblasti: 41 obl.



Přírodní lesní oblasti: 41 obl.

- **Přírodní lesní oblasti** – podstatné rozdíly v půdotvorných substrátech, georeliéfu, makroklimatu a rozšíření dřevin.
- Projev:
 - v zastoupení dřevin,
 - potenciální produkci,
 - vyhraněných ekotypech dřevin,
 - odolností, růstem a stavem porostů.

Biogeographic Regions

- Steppic
- Pannonian
- Black Sea
- Boreal
- Continental
- Atlantic
- Alpine
- Macaronesia
- Mediterranean

