

Extrémní mikrostanoviště

RNDr. Martin Culek, Ph.D.

Horní hranice lesa

Horní hranice lesa obecně stoupá:

- K obratníkům - vyšší teploty (= veg. obd.)
- Do nitra kontinetů - zonální kontinentalita
- Do středu horské soustavy - horská kontinentalita.
- S vyšší biodiverzitou horských stromů

Horní hranice lesa ve střední Evropě (přibližné hodnoty)

- Harz (Brocken 1142 m) – 1050 m
- Záp. Krkonoše (Sněžka 1602 m) – 1250 m
- Jeseníky (Praděd 1491 m) – 1330 m
- Šumava SZ (Velký Javor 1457 m) – 1300 m
- Šumava JV (Plechý 1378 m) – nad 1400 m
- Vysoké Tatry (Gerlach 2655 m) – 1400-1600 m*
- Severní Alpy (2500 m) – 1600 m
- Centrální Alpy (Engaden)(4000 m) – 2100 m*
- Jižní Alpy (3000 m) – 2000 m*

7. Vegetační stupeň – horní hranice lesa



Vrcholový fenomén

















Vítr - Sněhová pole













Polštářová vegetace – mydlice nejmenší





Salix serphyllifolia



Korutanské Alpy – sněžová pole









ledovcový kar







Pryskyřník ledovcový



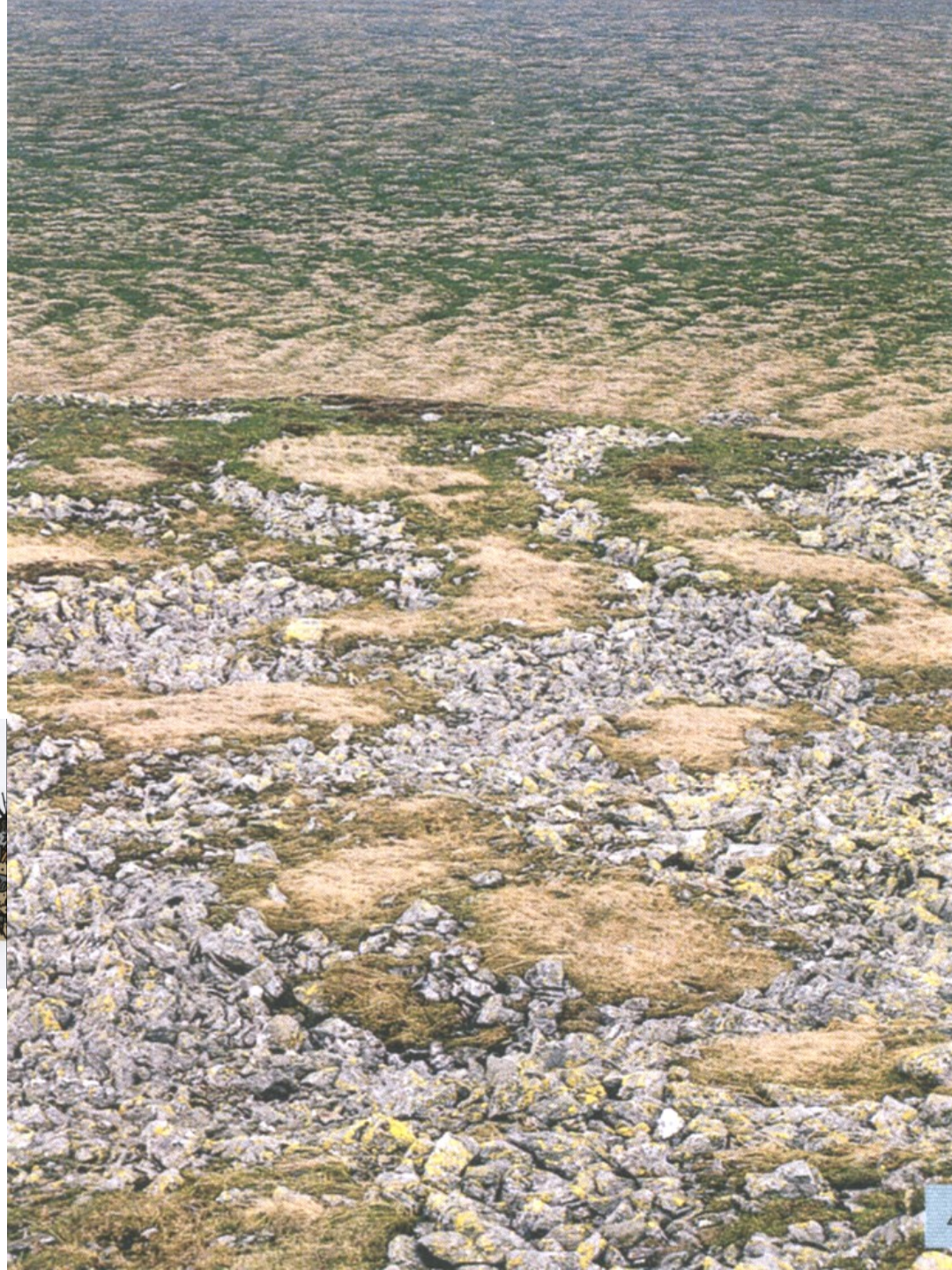








9. Vegetační stupeň - Krkonoše







Vrcholový fenomén II



Žďárské vrchy, Krátká, 720 m



Jeřáb –
Blatiny,
740 m



Blatiny – vrch Teplá, 780 m



Jižní Indický oc., ostr. Amsterdam, 37° j.š.



Rašeliniště: 8. vegetační stupeň



Rašeliniště (vrchoviště)



Rašeliniště: 7. Vegetační stupeň



7. v.s.: Závěrečné stadium rašeliniště

Šumava – Horská Kvilda



Rašeliniště: 6. v.s.

Chalupská slat' – Šumava. Stromovitá bříza pýřitá



Rašeli-
niště:
4.-5. v.s.







Hadce - Mohleno







Pod-
mrv-
ka
had-
cová



Pískovce a písky















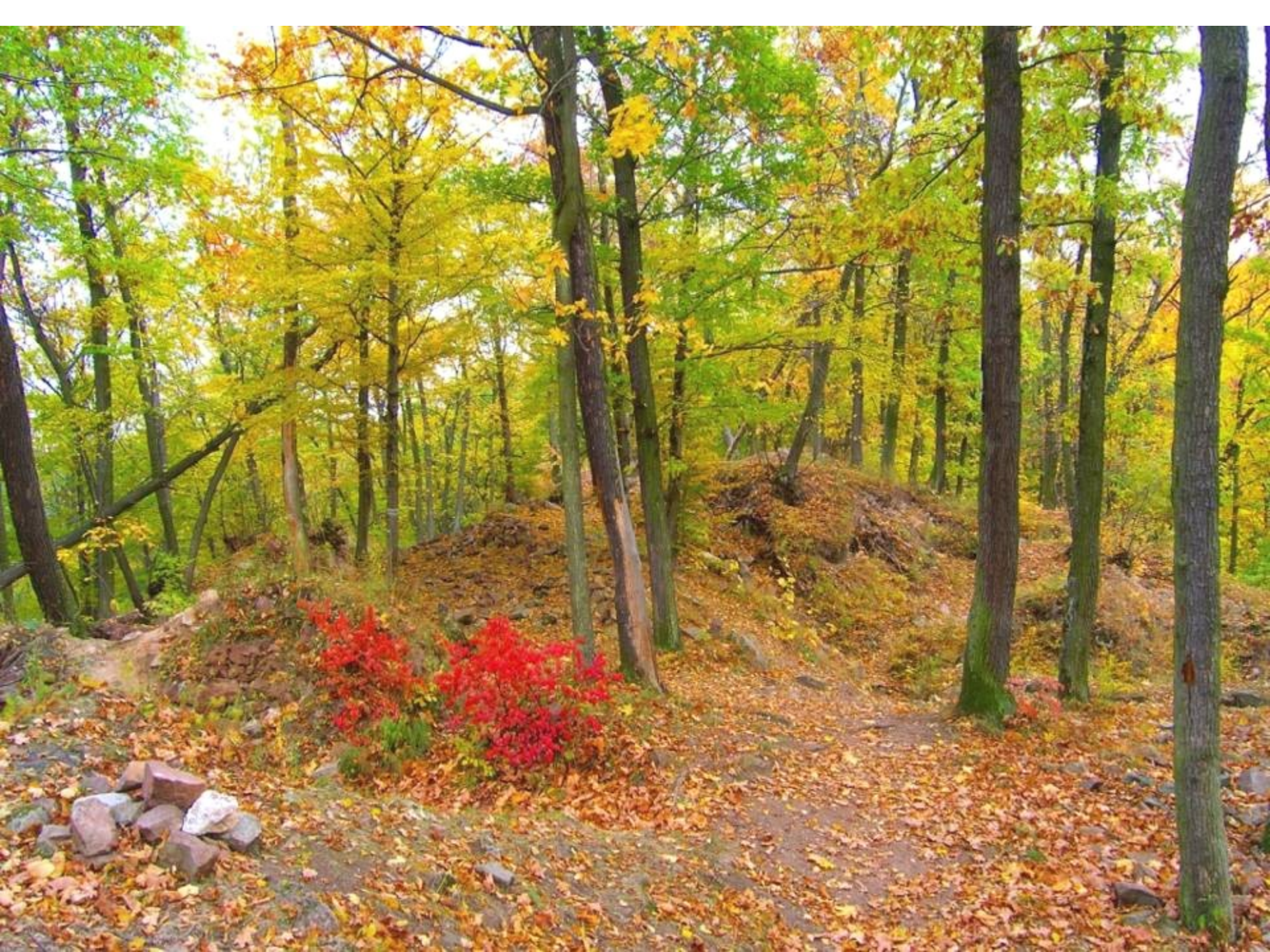
Kavyl písečný (*Stipa dasyphylla*)

Vápence (Květnice u Tišnova)





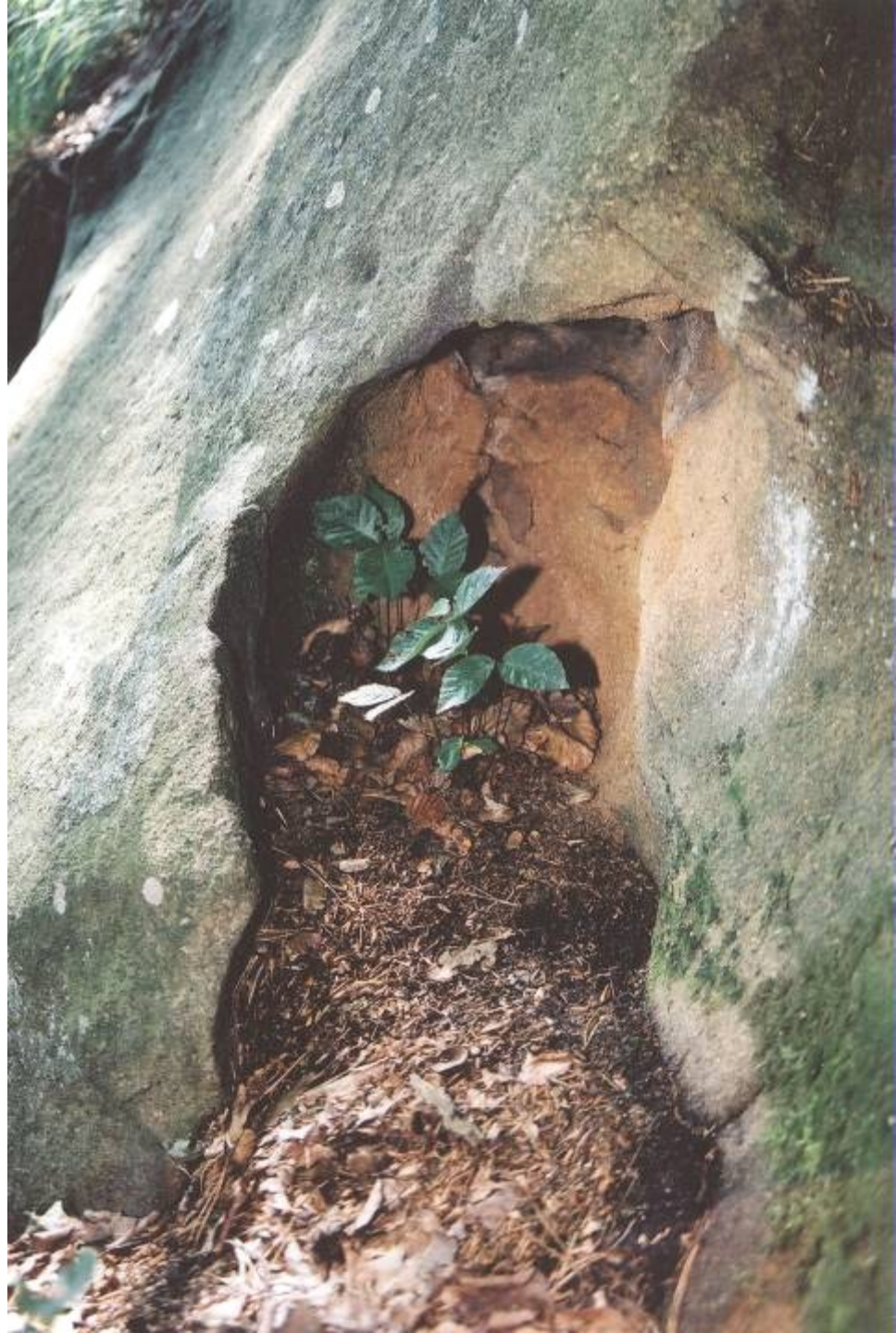






Skály







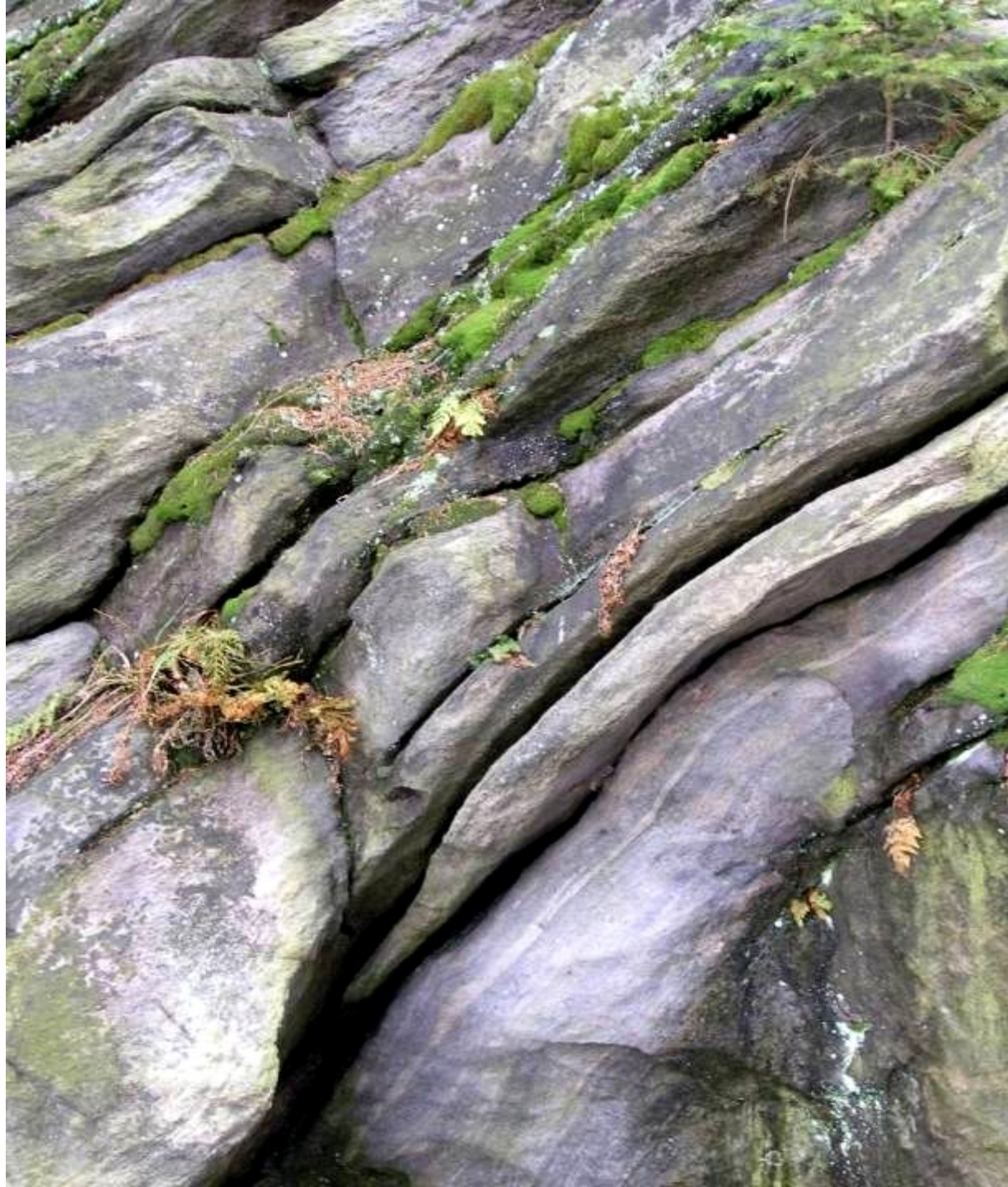
















Antropogenní „skály“



Mikroklimatické vlivy





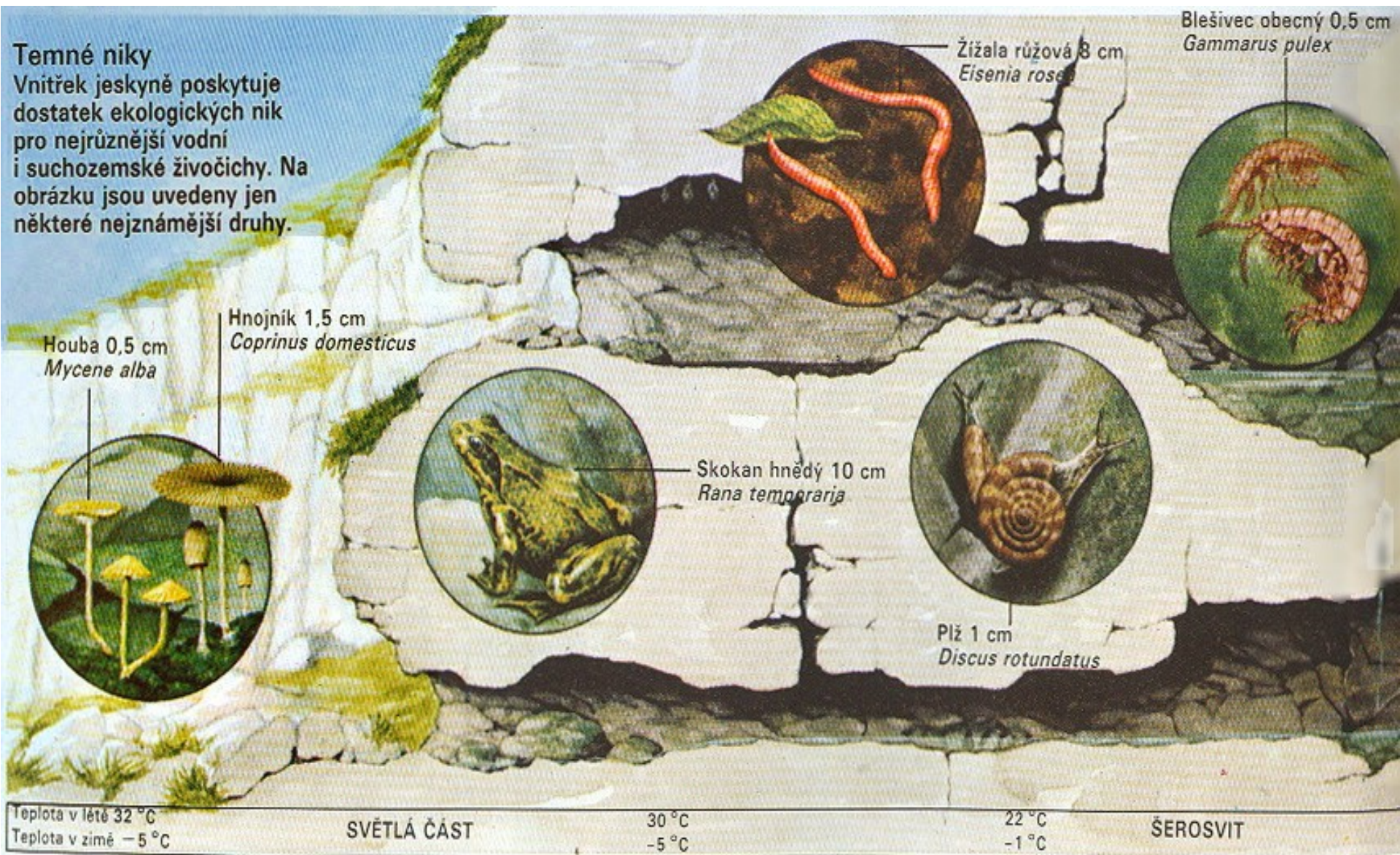


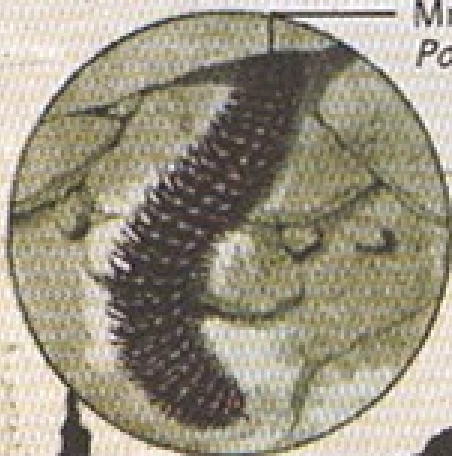


Foto: Bjørn Thon



Zonace jeskyní dle světla



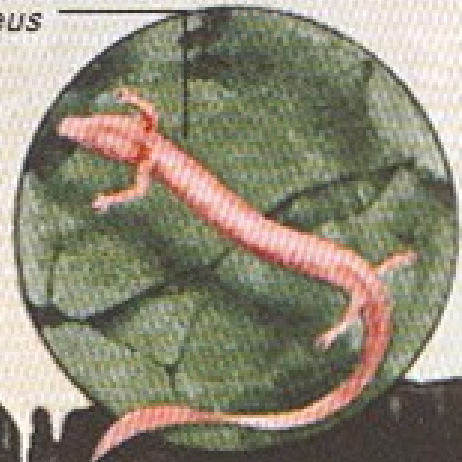


Mnohonožka 3 cm
Polymicrodon polydesmoides

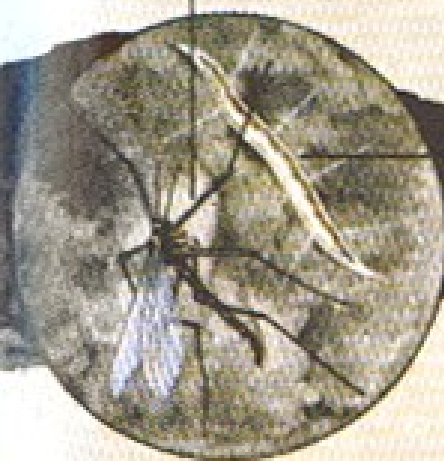


Kokon s vajíčky

Křížák temnotní
0,6 cm
Meta menardi



Macarát jeskynní 25 cm
Proteus anguineus



Pakomárec 0,4 cm
Speleopta polydesmoides

Kokon s vajíčky

19 °C
5 °C

12 °C
12 °C

ÚPLNÁ TMA

12 °C
12 °C

Křižák temnostní
(*Meta menardi*)





VENTAROLY VE SVAZÍCH























EROZE A STRHÁVÁNÍ









Voda - Prameniště



















Vodní toky













Židovník německý
(*Myricaria germanica*)



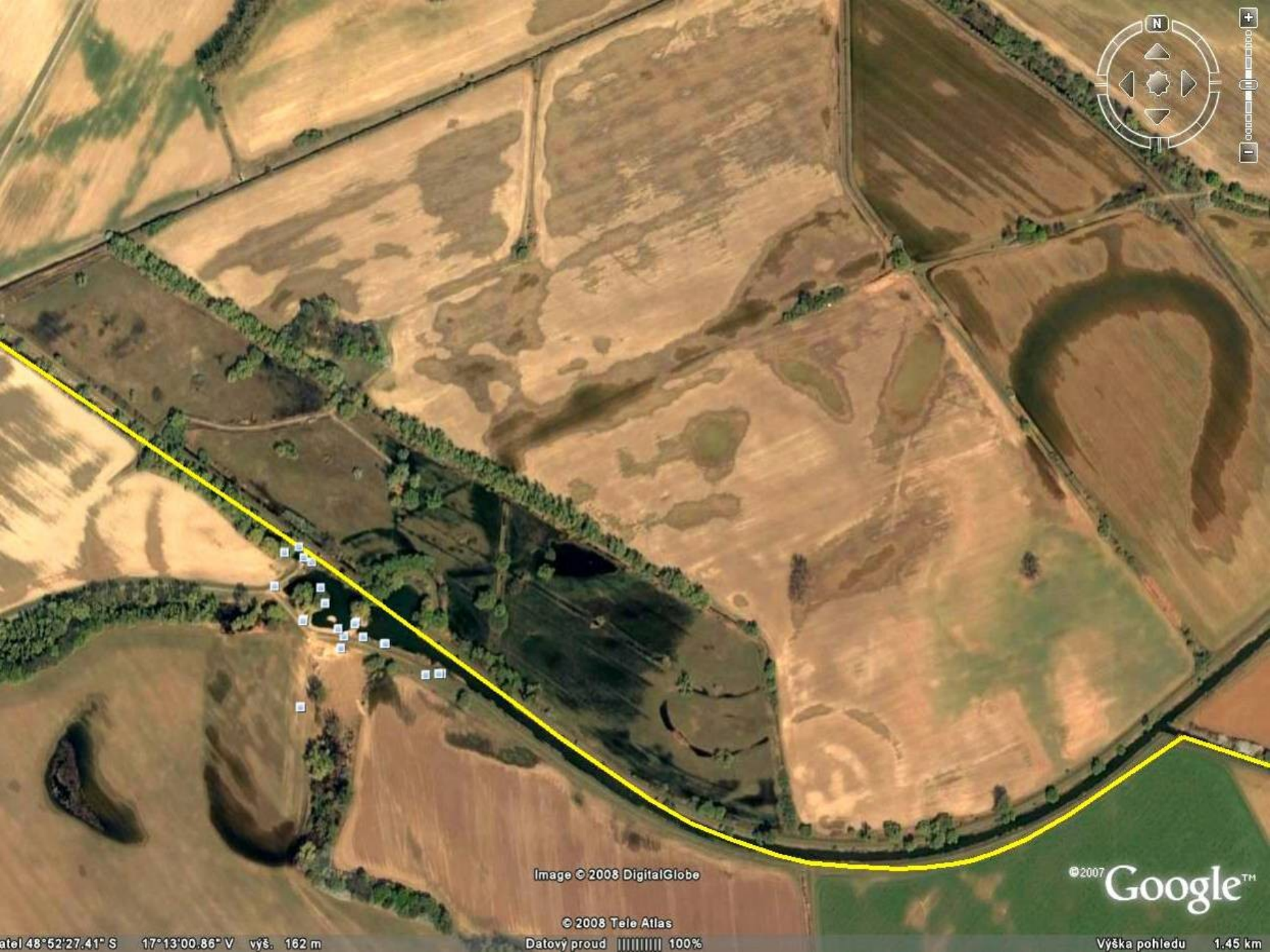


Image © 2008 DigitalGlobe

©2007 Google™

© 2008 Tele Atlas

Datový proud ||||| 100%

atel 48°52'27.41" S 17°13'00.86" V výš. 162 m

Výška pohledu 1.45 km





Slaniska























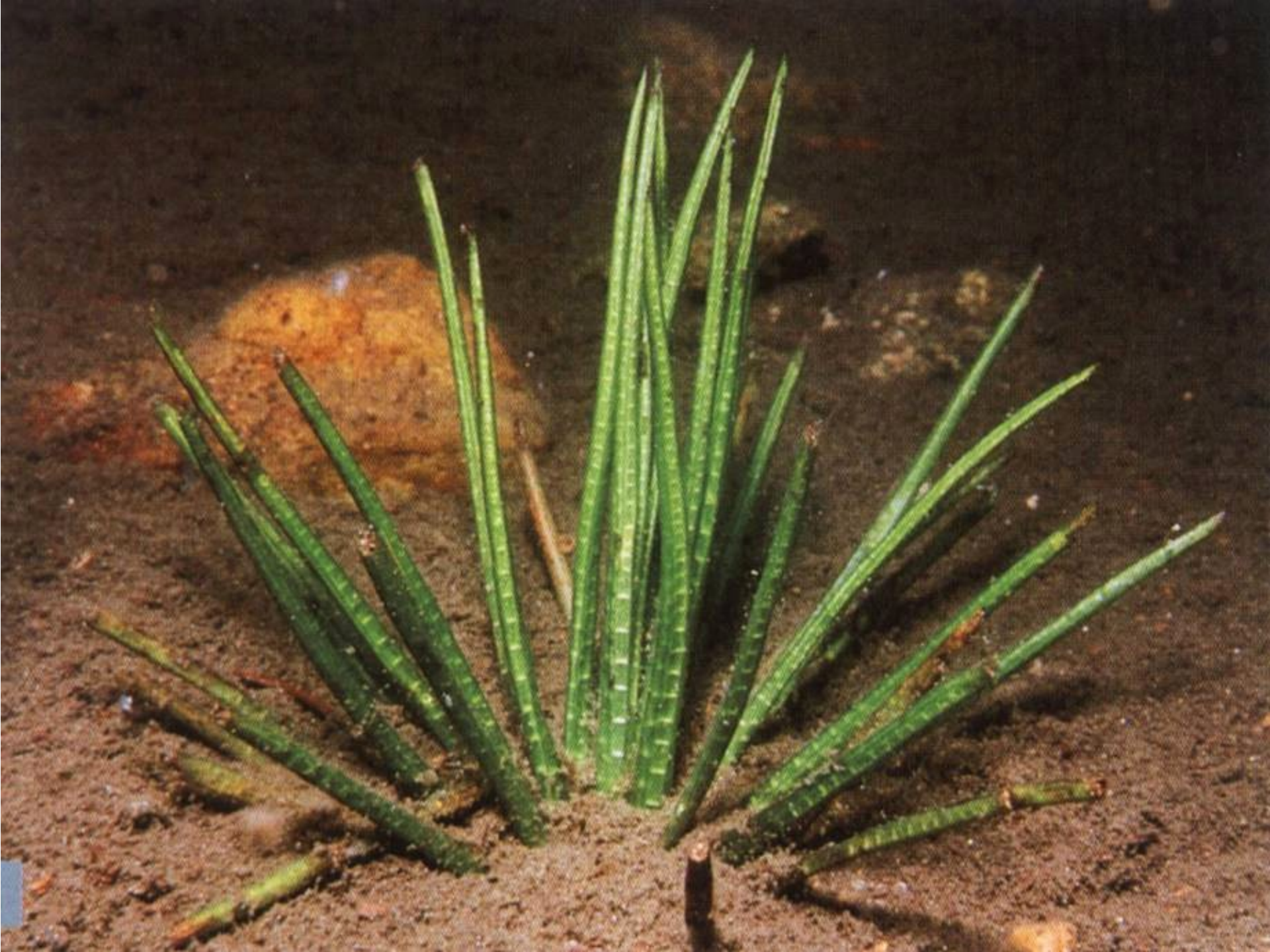




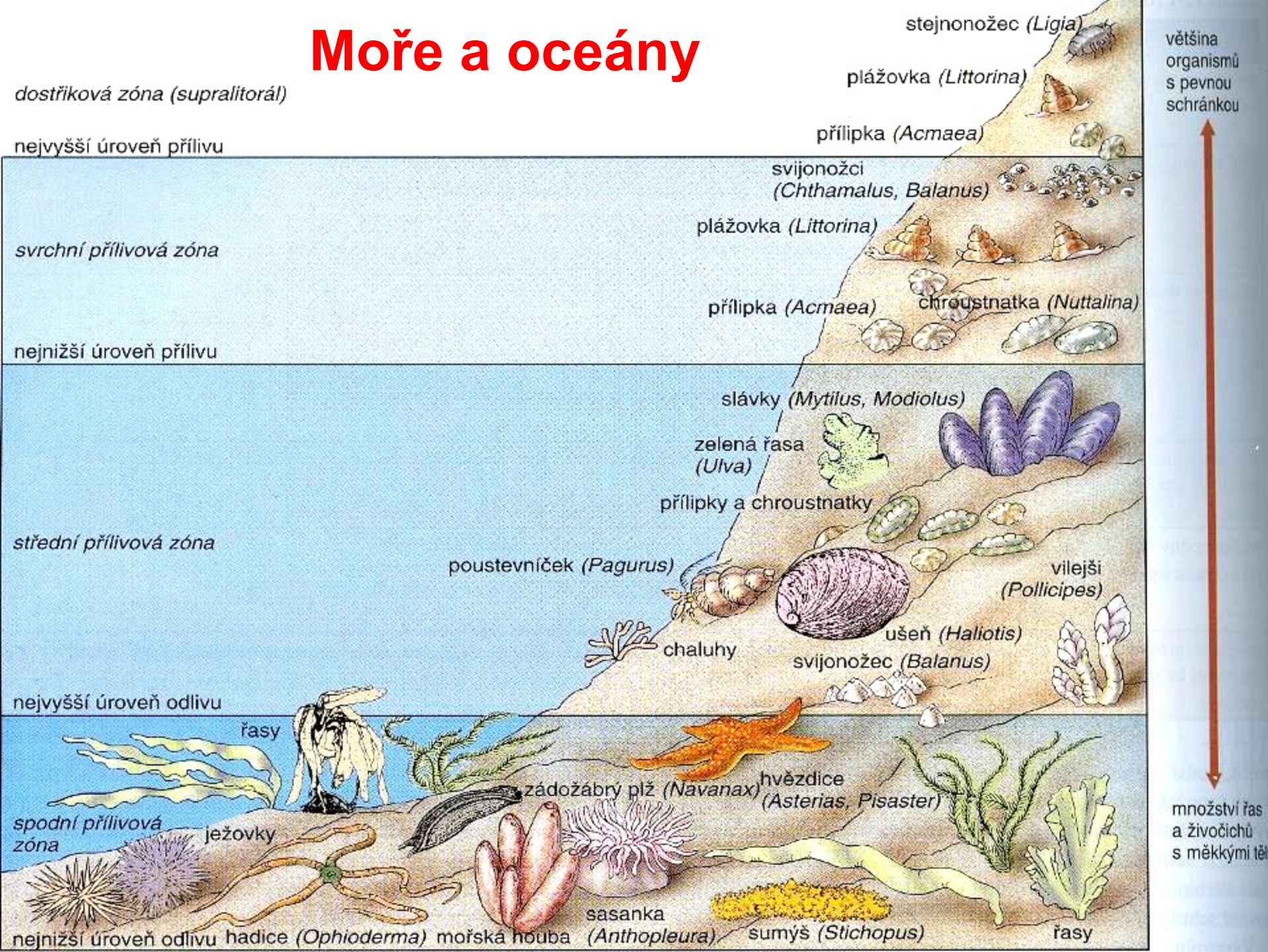








Moře a oceány









Bioticky podmíněná mikrostanoviště



















Dendrotelmy





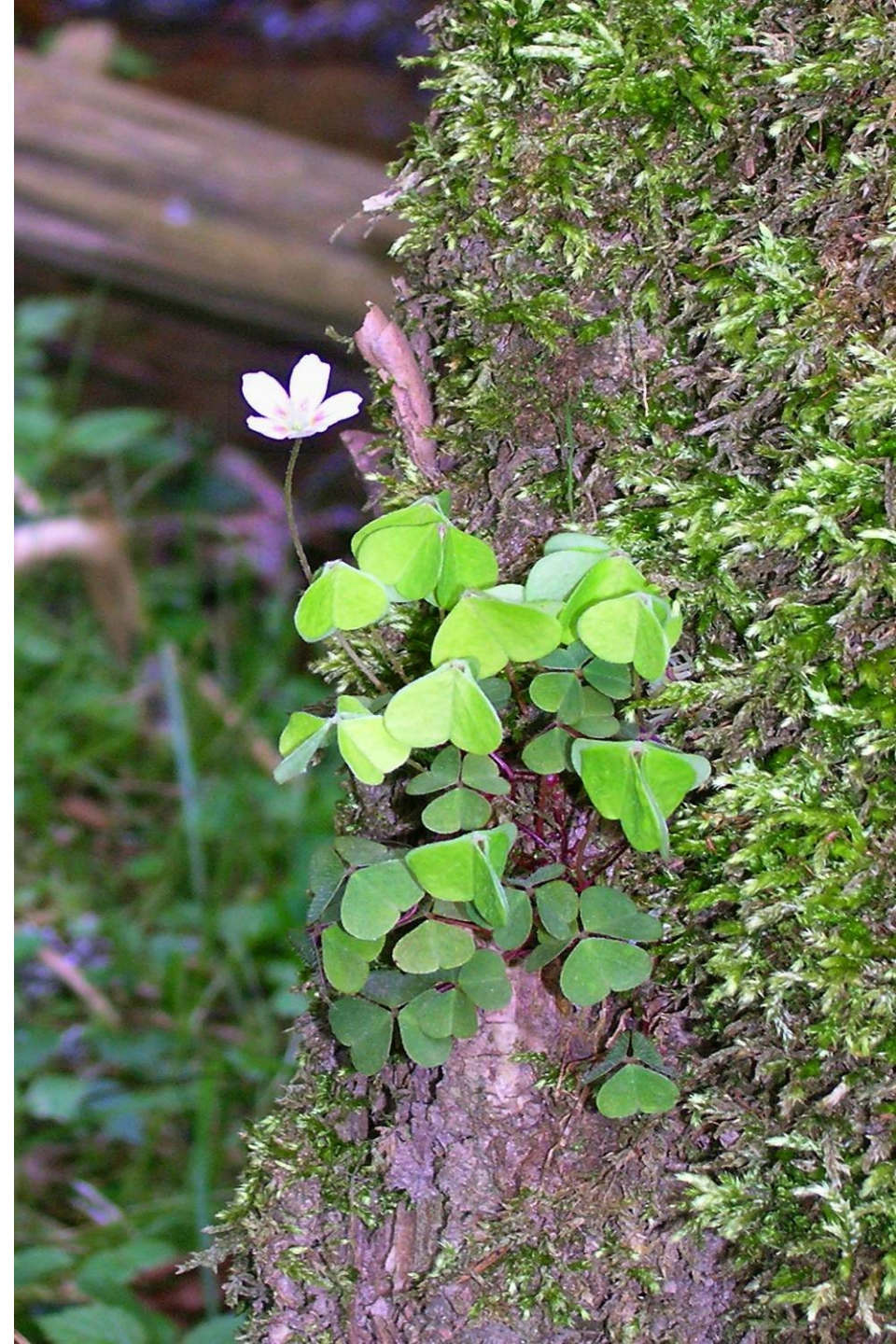
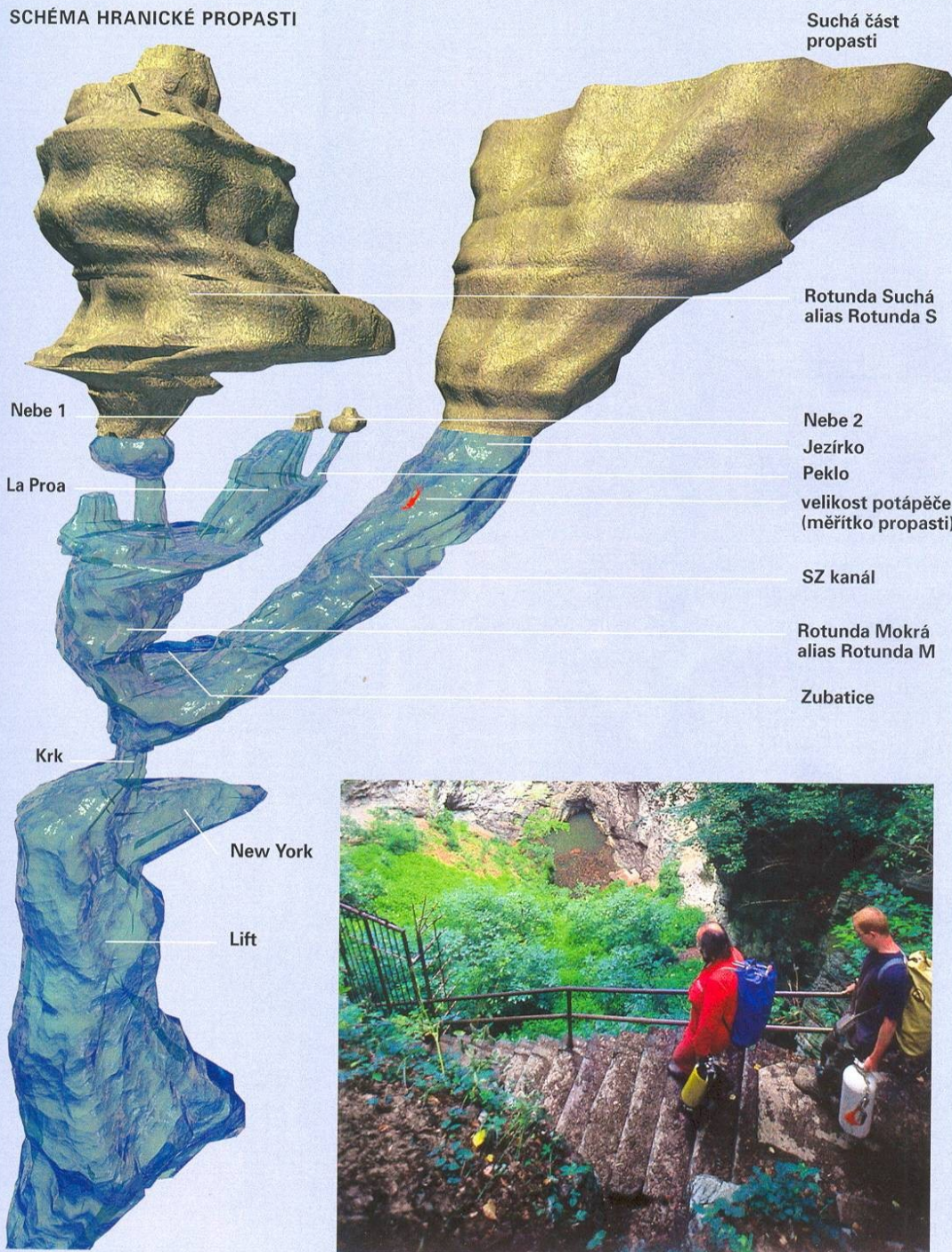


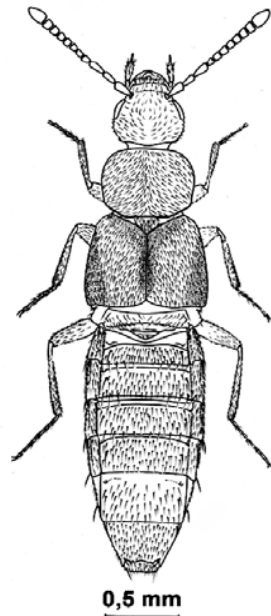


SCHÉMA HRANICKÉ PROPASTI



Hranická propast:
- 289,5 m
dosažená hl. jezírka
220 m, kyselka 17°C

- Netopýr velký – jediná popul. rozmnožující se v létě v jesk. na sever od Alp
- Drabčík *Atheta spelaea*
- Štírek *Chthonius heterodactylus*
- Bakteriální „Soplíky“



Exemplář drabčika *Atheta spelaea*
z Hranické propasti
Kresba Pavel Krásenský



