

Přehled pozorovaných objektů

ODDĚLENÍ: *Zygomycota*

TŘÍDA: *Zygomycetes*

Zygorhynchus moelleri – zygospory se suspenzory

Mucor plumbeus – sporangia

Rhizopus stolonifer – sporangia (+ preparát)

ODDĚLENÍ: *Ascomycota*

TŘÍDA: *Saccharomycetes*

Saccharomyces cerevisiae – jednotlivé, místy pučící buňky

TŘÍDA: *Eurotiomycetes*

Eurotium sp. – kleistothecia

TŘÍDA: *Sordariomycetes*

Sordaria fimicola – perithecia (+ preparát)

POMOCNÉ ODDĚLENÍ: *Deuteromycota*

POM. TŘ.: *Hyphomycetes*

Penicillium chrysogenum – konidiofory, konidie

Aspergillus niger – konidiofory, konidie

Fusarium culmorum – vícebuněčné makrokonidie

Trichothecium roseum – dvojbuněčné konidie

Alternaria alternata – konidie (+ pohled na řetízky konidií)

Cladosporium herbarum – konidie, tmavé hyfy

ODDĚLENÍ: Zygomycota

TŘÍDA: Zygomycetes

ZÁKLADNÍ CHARAKTERISTIKA:

- v buněčné stěně převažuje chitosan
- stélka vláknitá, větvená, coenocytická, mnohoaderná, s menším počtem přehrádek
- nepohlavní rozmnožování: sporangia se sporangiosporami
- pohlavní rozmnožování: gametangiogamie
- výskyt: organizmy saprotrofně žijící v půdě, na trusu, na potravinách; paraziti hmyzu, hub, patogeni člověka
- velikost skupiny: kolem 124 rodů a 870 druhů

Mucor plumbeus

Výskyt: půda, trus, potraviny, substráty obsahující polysacharidy.

Význam: příležitostný patogen živočichů, znehodnocení potravin.



← sporangiofor s mnohasporovým sporangiem



← sporangiofor s obnaženou kolumelou

kolumela

límeček (zbytek obalu sporangia)



kolonie na agarovém médiu

Zygorhynchus moelleri

Výskyt:
saprotrofně v půdě.

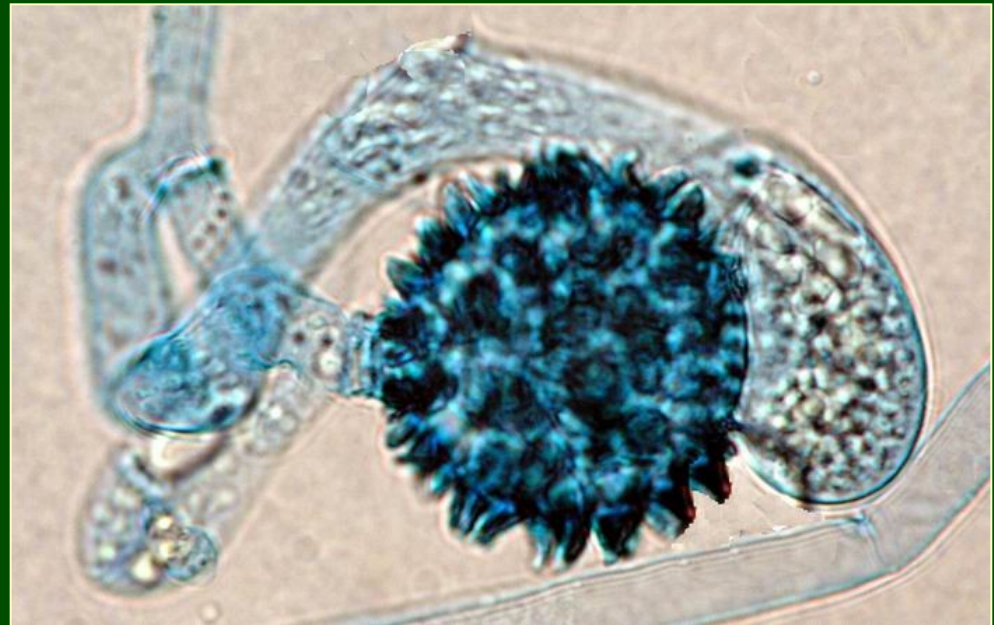
kolonie na
agarovém
médiu



zygosporangium
(pohlavní rozmnožování)



mladé a zralé sporangium
(nepohlavní rozmnožování)



Rhizopus stolonifer



ODDĚLENÍ: Ascomycota

TŘÍDA: Saccharomycetes

ZÁKLADNÍ CHARAKTERISTIKA:

- stélka nejčastěji 1-buněčná, případně tvořící pučivé pseudomycelium
- v buněčné stěně převažují beta-glukany nebo alfa-manan
- nepohlavní rozmnožování: pučením (tvorba blastospor)
- pohlavní rozmnožování: somatogamie
- výskyt: saprotrofní organizmy, v půdě, na povrchu rostlin a živočichů, též v trávicí soustavě živočichů
- velikost skupiny: 71 rodů a téměř 300 druhů

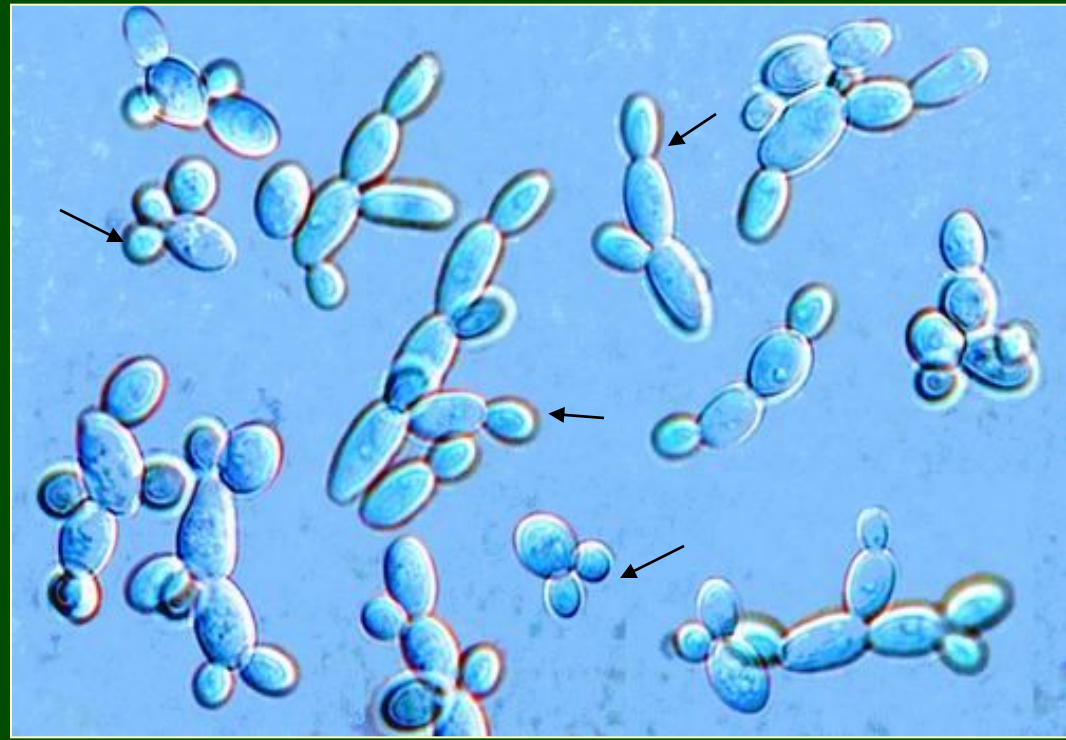
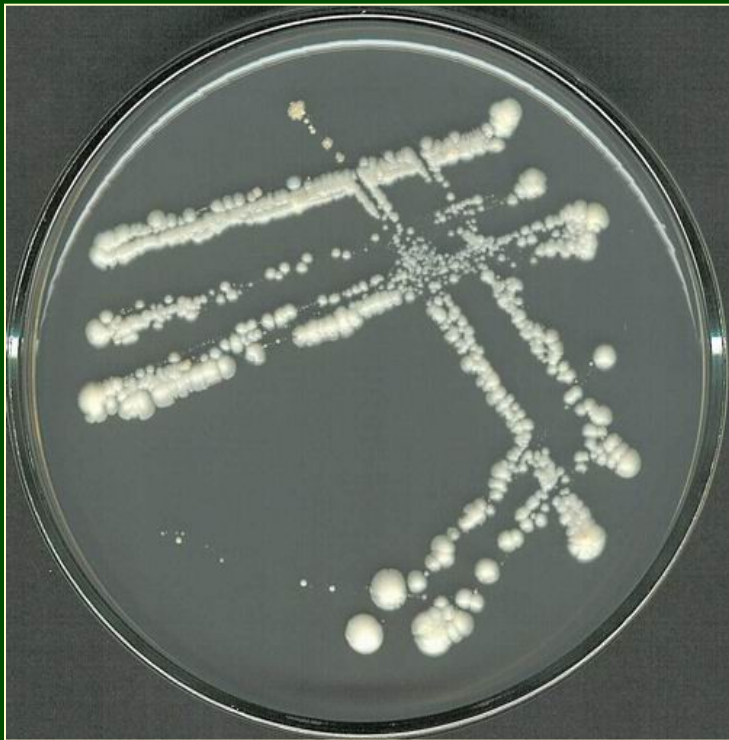
Saccharomyces cerevisiae

kvasinka pивní

Využití: výroba alkoholických nápojů (pivo, víno, aj.)
výroba droždí a kynutého pečiva (chléb, rohlíky apod.)

kolonie na agarovém médiu

pučící buňky - blastospory



Třída: Sordariomycetes
Sordaria fimicola

Výskyt: celulolytická houba,
rostoucí na trusu (koprofilní),
také v půdě a na rostlinných
zbytcích.

perithecium s vřecy
a askosporami →

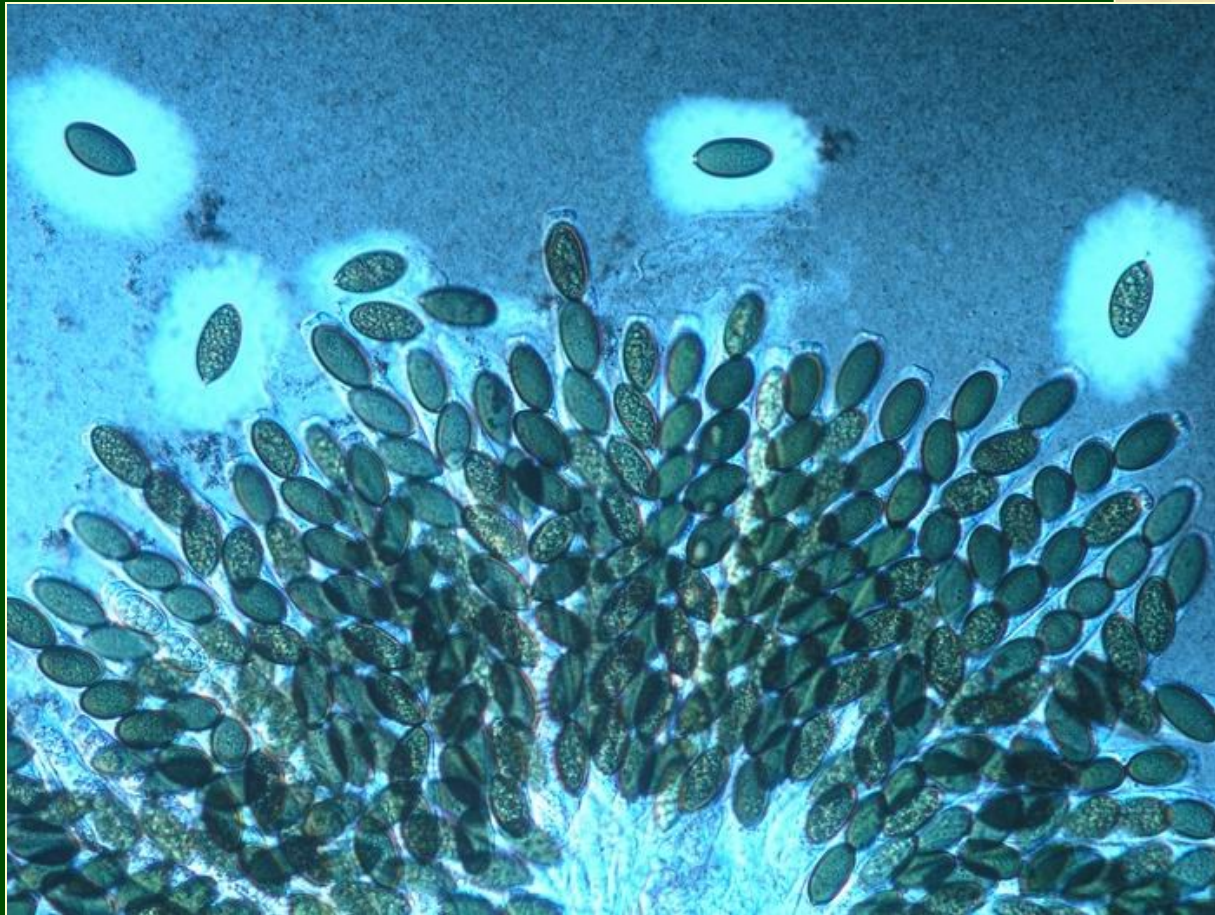
kolonie na agarovém médiu



Sordaria fimicola

(živá kultura, preparát v tuši)

válcovitá vřecka
a askospory s želatinózním obalem



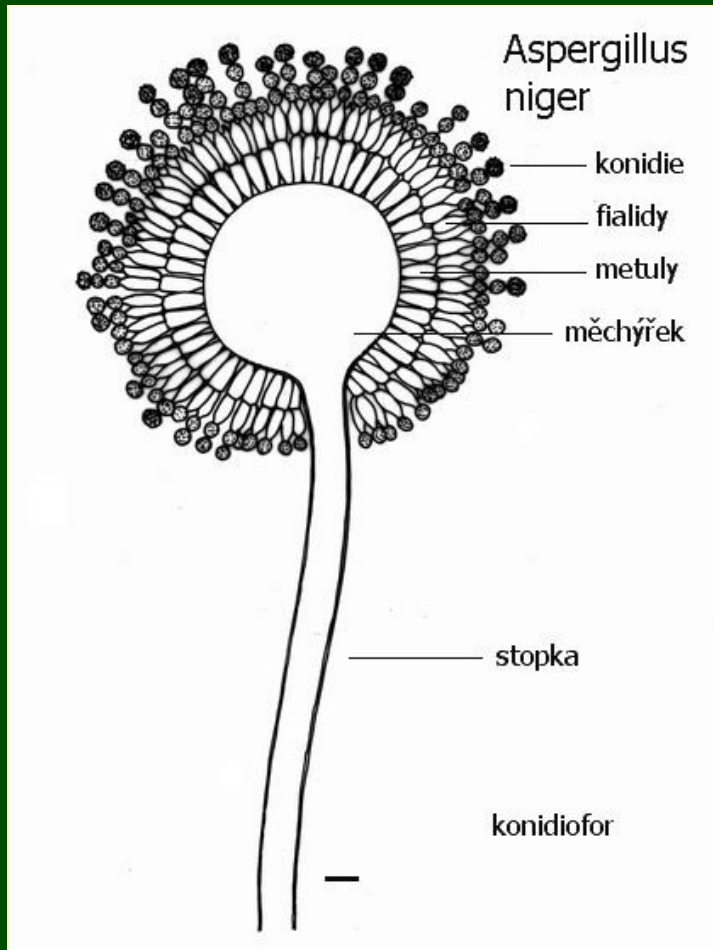
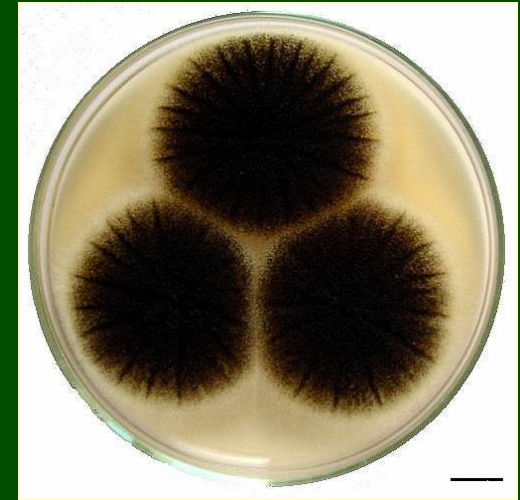
POMOCNÉ ODDĚLENÍ: Deuteromycota

Aspergillus niger

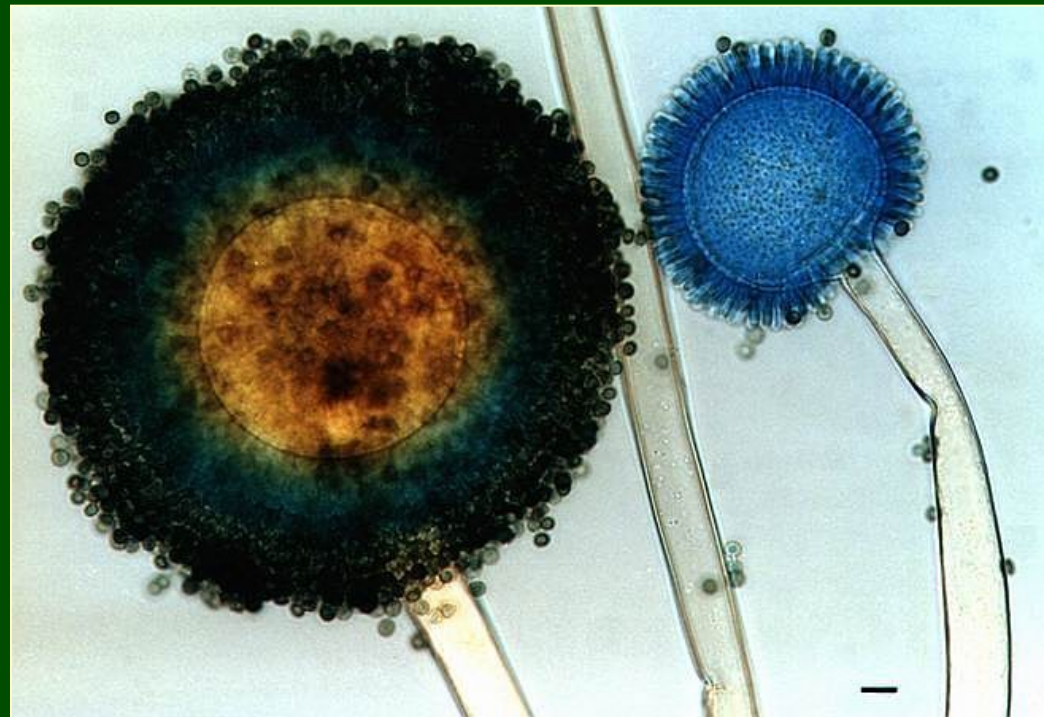
Výskyt: zaplísňené potraviny, (např. černé čaje), krmiva.

Využití: produkce kys. citronové.

kolonie na agarovém médiu



konidiofory



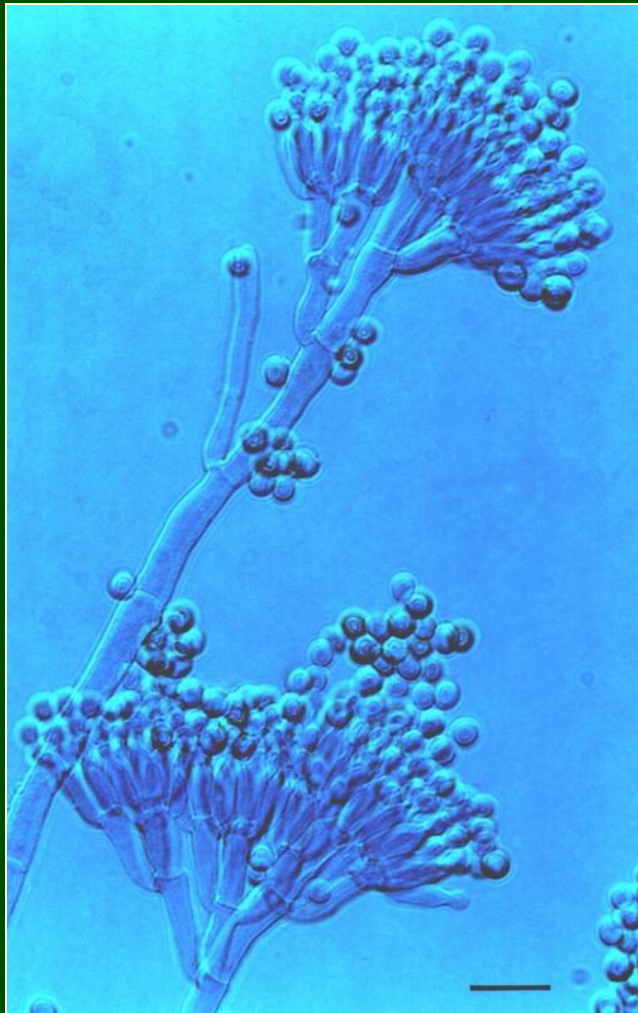
Penicillium chrysogenum

Výskyt:

ovzduší, potraviny, zaplísňené byty.

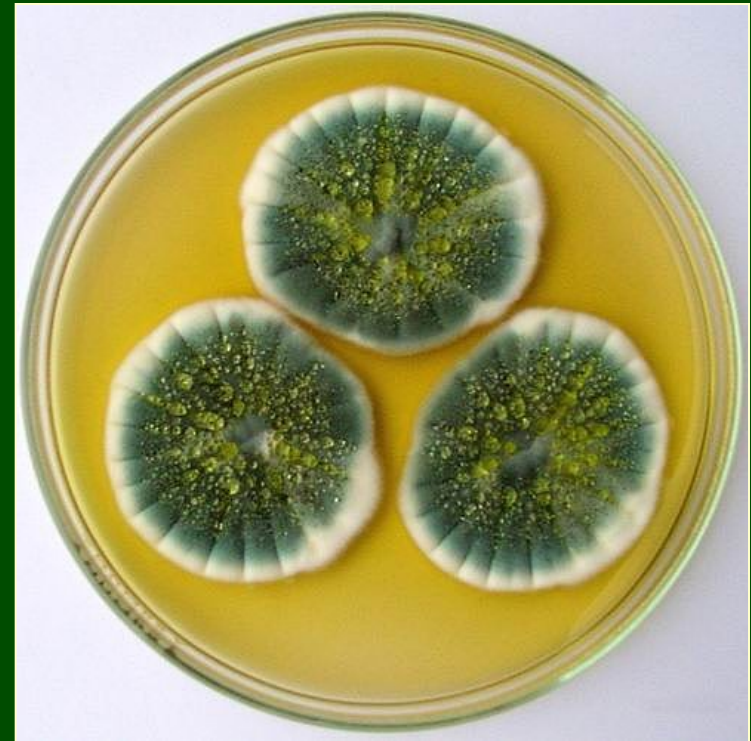
Využití:

produkce antibiotika penicilínu.



← konidiofory

kolonie →
na agarovém
médiu

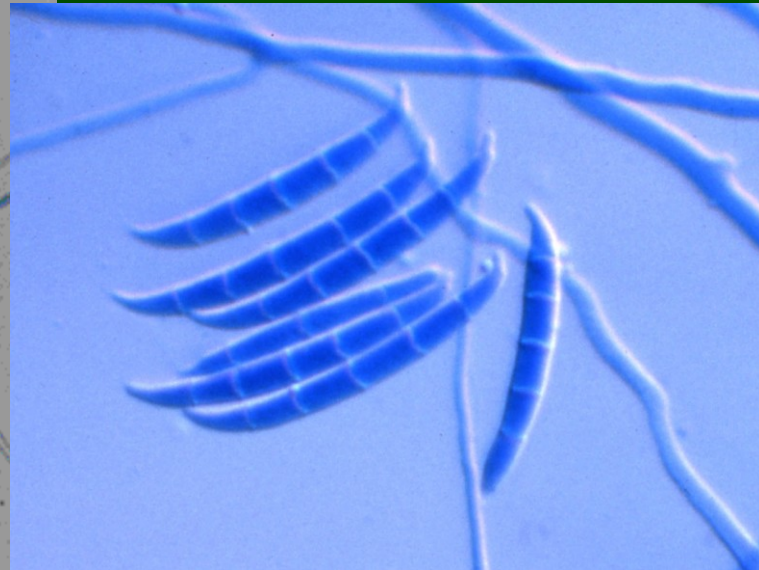
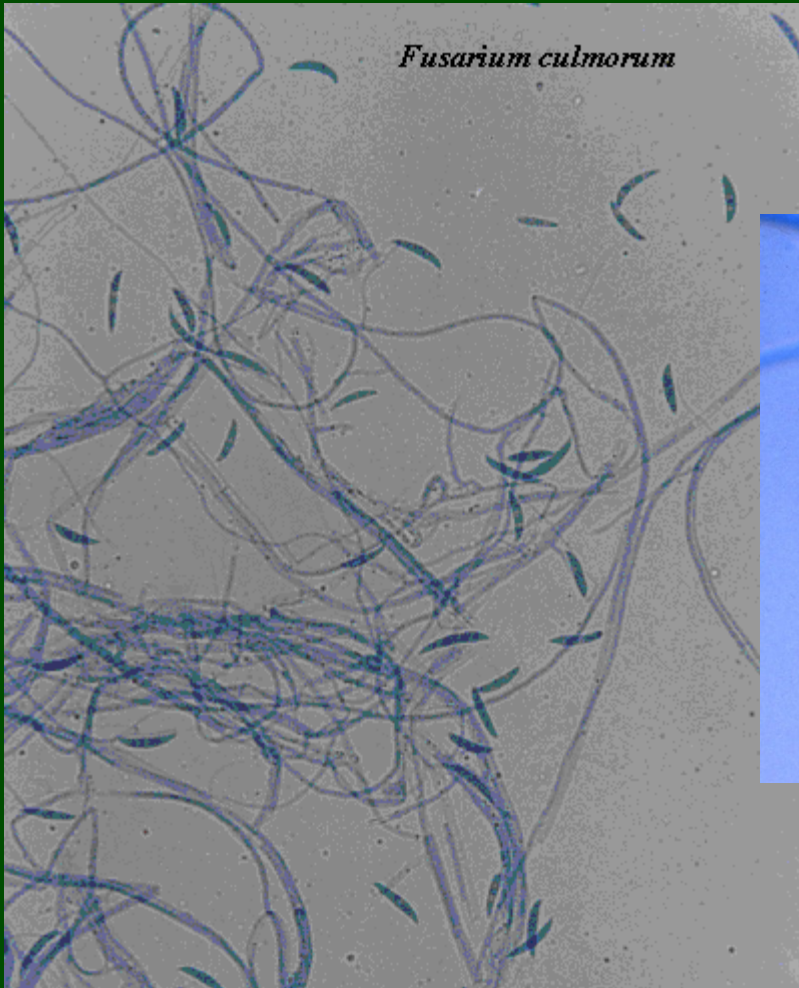


POMOCNÉ ODDĚLENÍ: Deuteromycota

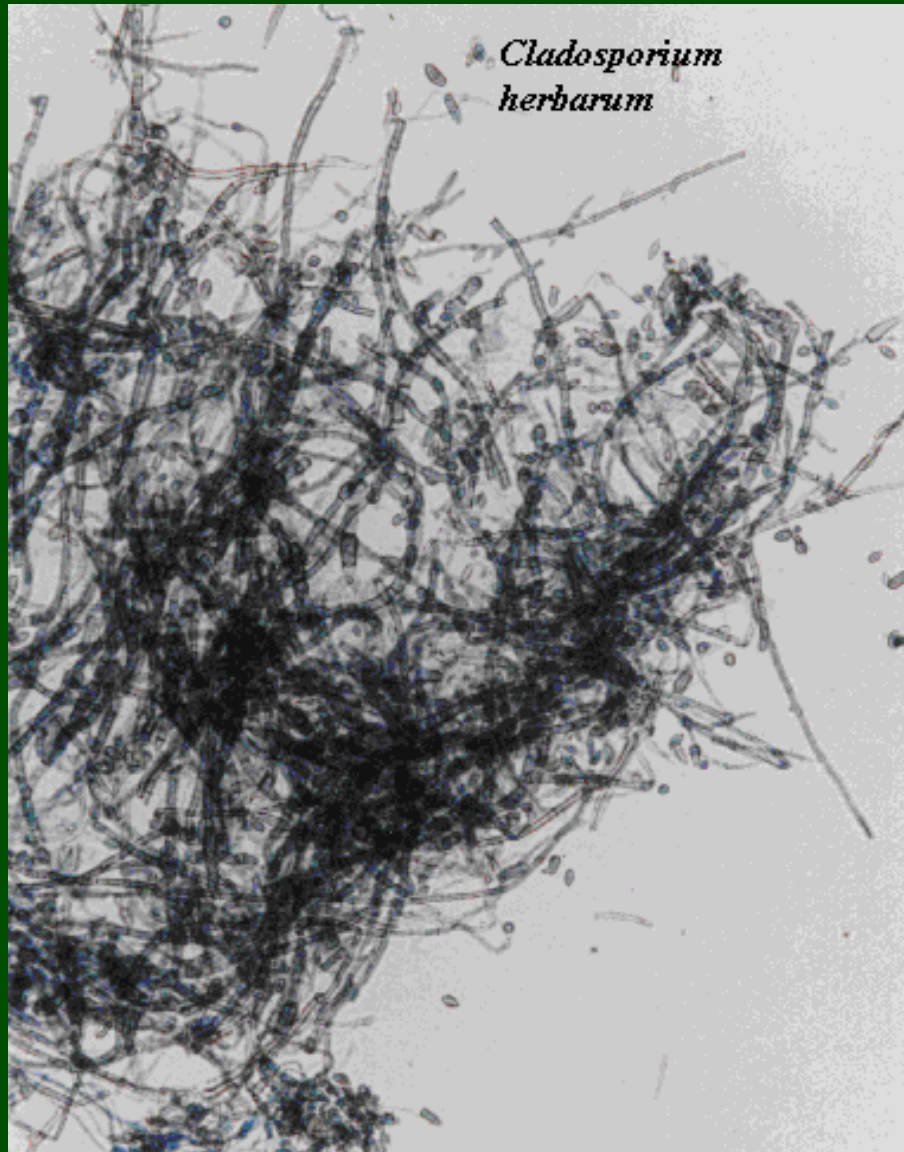
Alternaria alternata



Fusarium culmorum



Cladosporium herbarum



Trichothecium roseum



Přehled pozorovaných objektů

ODDĚLENÍ: *Zygomycota*

TŘÍDA: *Zygomycetes*

Zygorhynchus moelleri – zygospory se suspenzory

Mucor plumbeus – sporangia

Rhizopus stolonifer – sporangia (+ preparát)

ODDĚLENÍ: *Ascomycota*

TŘÍDA: *Saccharomycetes*

Saccharomyces cerevisiae – jednotlivé, místy pučící buňky

TŘÍDA: *Eurotiomycetes*

Eurotium sp. – kleistothecia

TŘÍDA: *Sordariomycetes*

Sordaria fimicola – perithecia (+ preparát)

POMOCNÉ ODDĚLENÍ: *Deuteromycota*

POM. TŘ.: *Hyphomycetes*

Penicillium chrysogenum – konidiofory, konidie

Aspergillus niger – konidiofory, konidie

Fusarium culmorum – vícebuněčné makrokonidie

Trichothecium roseum – dvojbuněčné konidie

Alternaria alternata – konidie (+ pohled na řetízky konidií)

Cladosporium herbarum – konidie, tmavé hyfy