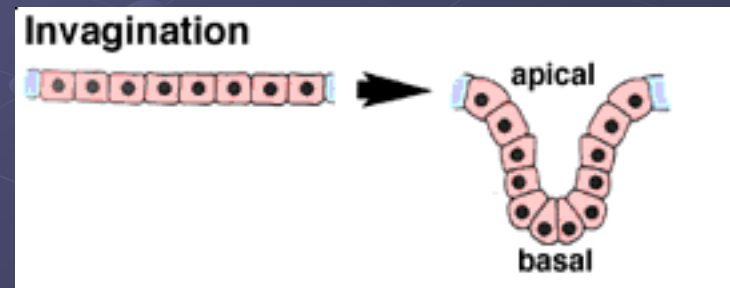


# 2. cvičení

## Epitely mnohohvrstevné

# Žláznový, sekreční epitel

- organizace do kompaktních útvarů – žláz
  - sekrece (užitečné pro organizmus)
  - exkrece (odpadní)
- vznik invaginací (zanořením)



# Dělení žlázových epitelů

## Podle počtu buněk:

- jednobuněčné
- vícebuněčné (sekreční a vývodní část)

## Podle složitosti:

- jednoduché
- rozvětvené
- složené

# Dělení žlázových epitelů

## Podle místa vylučování:

- exokrinní
- endokrinní

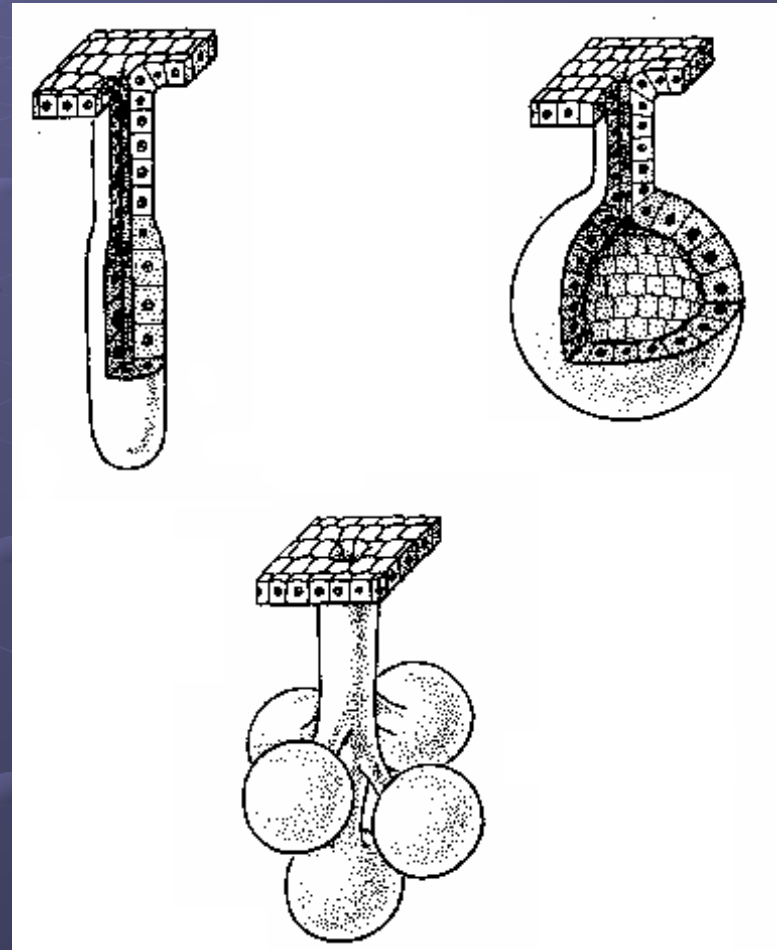
## Podle složení sekretu:

- mucinózní
  - převládají glykoproteiny a sacharidy
- serózní
  - převládají proteiny
- seromucinózní
  - smíšené
- mazové
  - vylučují kožní maz bohatý na lipidy a mastné kyseliny

# Dělení žlázových epitelů

## Podle tvaru lumina:

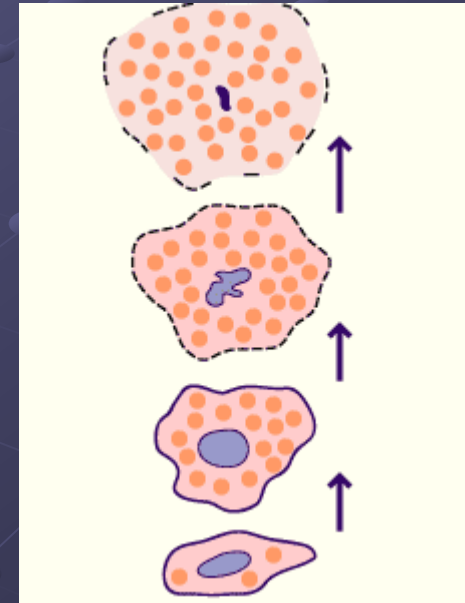
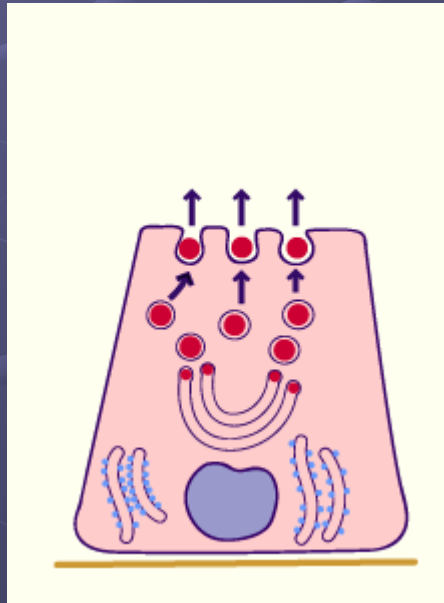
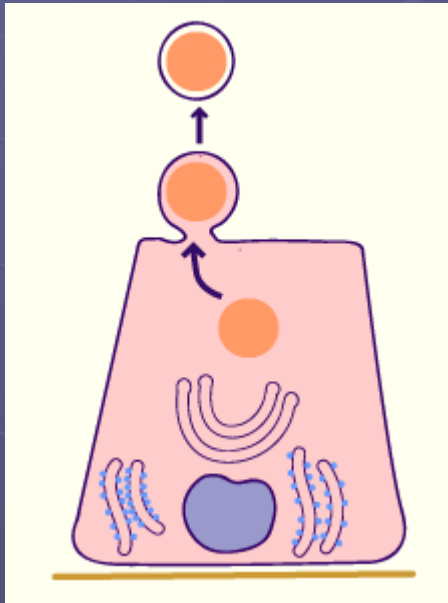
- alveolární (váčkovité)
- tubulární (trubicovité)
- tuboalveolární (smíšené)

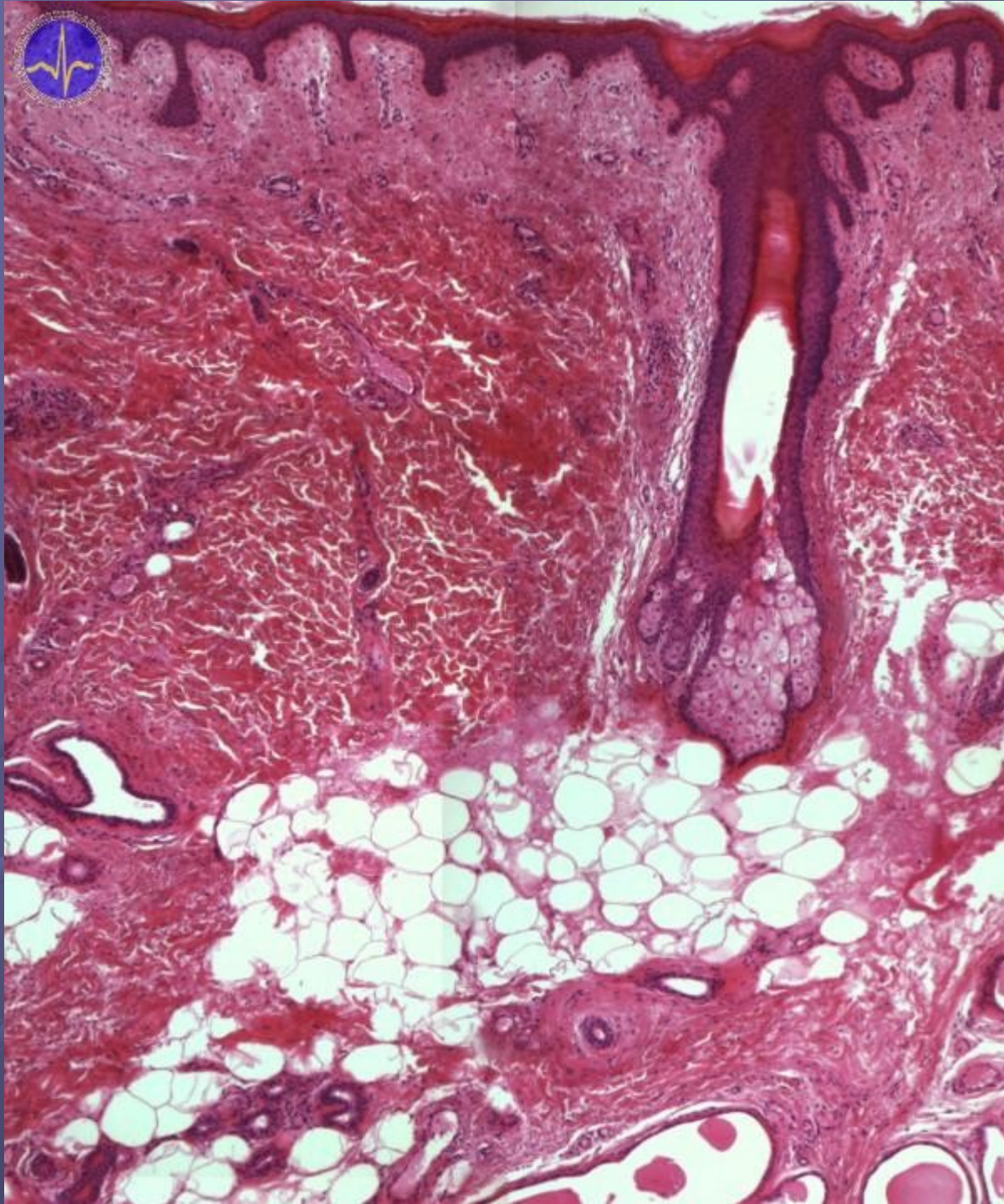


# Dělení žlázových epitelů

## Podle způsobu sekrece:

- apokrinní (odškrcení apikální části)
- merokrinní (postupné splývání vezikulů s apikální membránou)
- holokrinní (prasknutí buňky)





# Preparáty

- 1) **Vlastní preparát epiteliálních buněk sliznice ústní dutiny**
  - Barrovo telísko
  
- 2) **- 14 - Vícevrstevný nerohovatějící epitel obojživelníků**
  - epidermis, exoepitelový žlázový epitel
  - pigmentové buňky pod *lamina basalis*
  
- 3) **- 15 - Vícevrstevný rohovatějící epitel savců**
  - zkusit rozlišit jednotlivé vrstvy (str. basale, str. spinosum, str. granulosum, str. lucidum, str. corneum) pod imerzním objektivem
  - epidermis, dermis, chlupové papily, mazové žlázy, potní žlázy, vzpřimovač chlupu