

CHEMIE ŽIVOTNÍHO PROSTŘEDÍ I

Environmentální procesy

(02)

Globální problémy lidstva a životního prostředí

Ivan Holoubek

RECETOX, Masaryk University, Brno, CR

holoubek@recetox.muni.cz; <http://recetox.muni.cz>

FIGURE 1

Gross domestic product and energy consumption in the Czech Republic

From 1989 to 1993, gross domestic product plummeted with energy consumption. Although GDP is steadily improving, energy consumption is not rising.

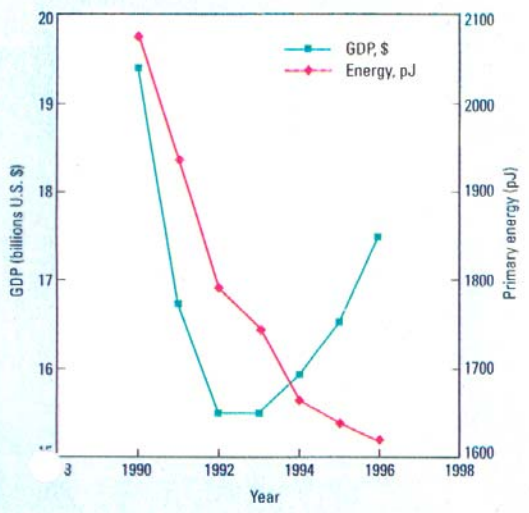
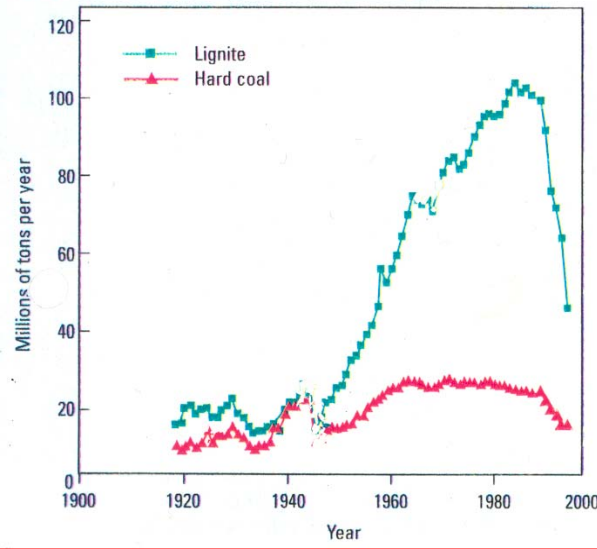


FIGURE 2

Coal mining in the Czech Republic and Slovakia

Coal mining in this region rose sharply during the Communist period from 1947 to 1989. Much of the coal mined was high-sulfur lignite. Declines have been precipitous as the countries' economies change.



Trendy výroby v ČR 1990-1995

FIGURE 3

Sulfur dioxide concentrations in the Czech Republic

Measurements taken in Prague, at Ostrava, near the Czech border with Poland, and in North Bohemia, near the border with the former East Germany, show a decline in sulfur dioxide emissions since the mid-1980s.

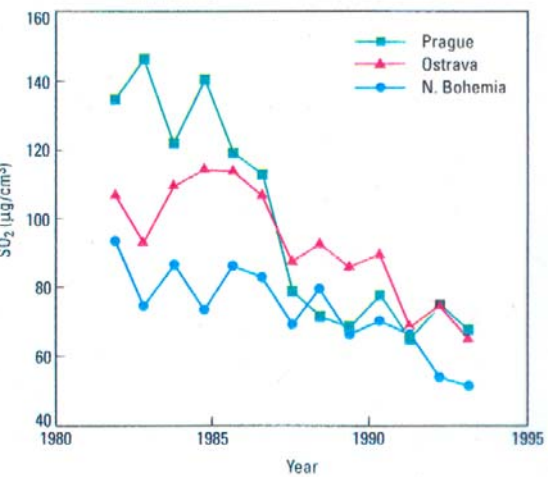
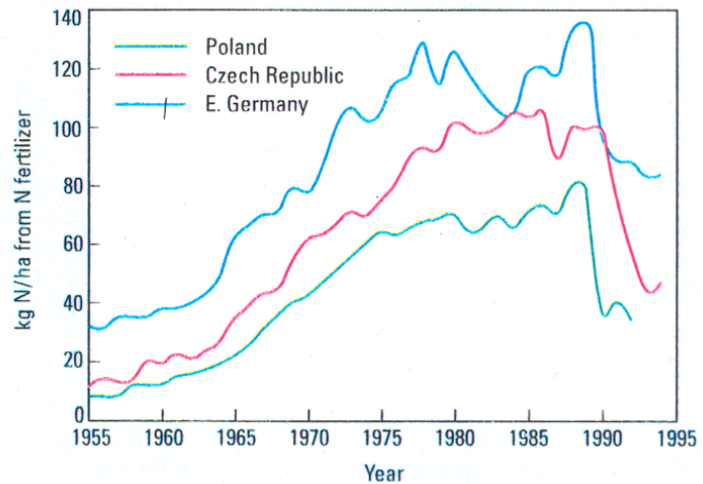


FIGURE 4

Nitrogen-based fertilizer use

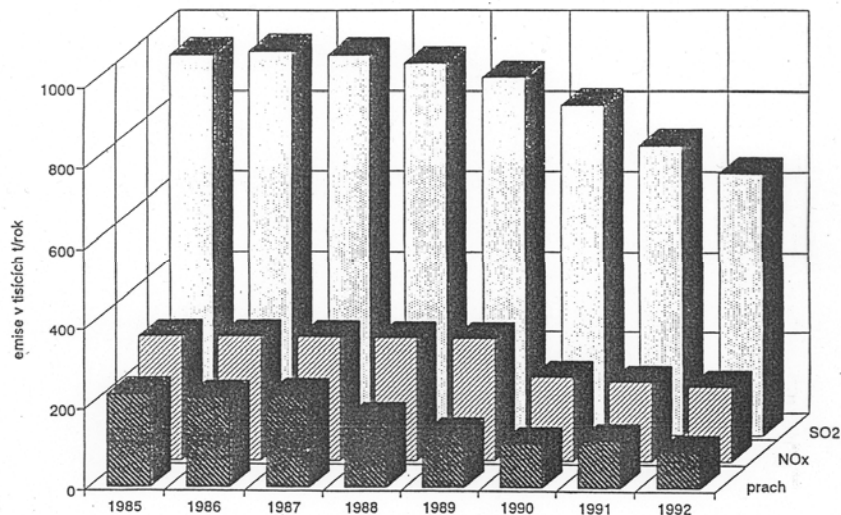
Since 1988, there has been a 30-50% decline in application rates of nitrogen fertilizers.



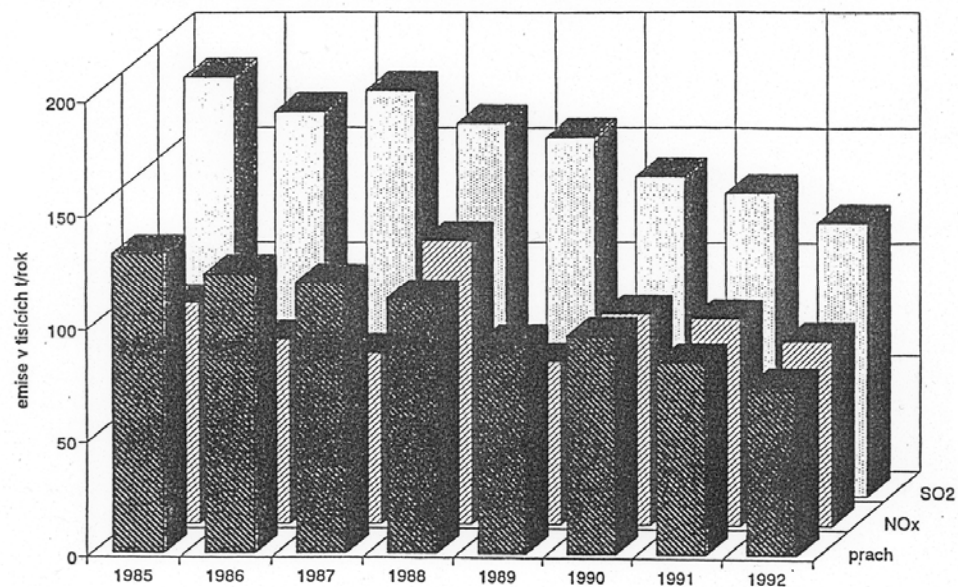
ironment

Trendy vývoje znečištění ovzduší v ČR 1985-1992

Obr. VIII.3.1 Vývoj ročních emisí hlavních znečišťujících látek v letech 1985-1992 – severočeský region

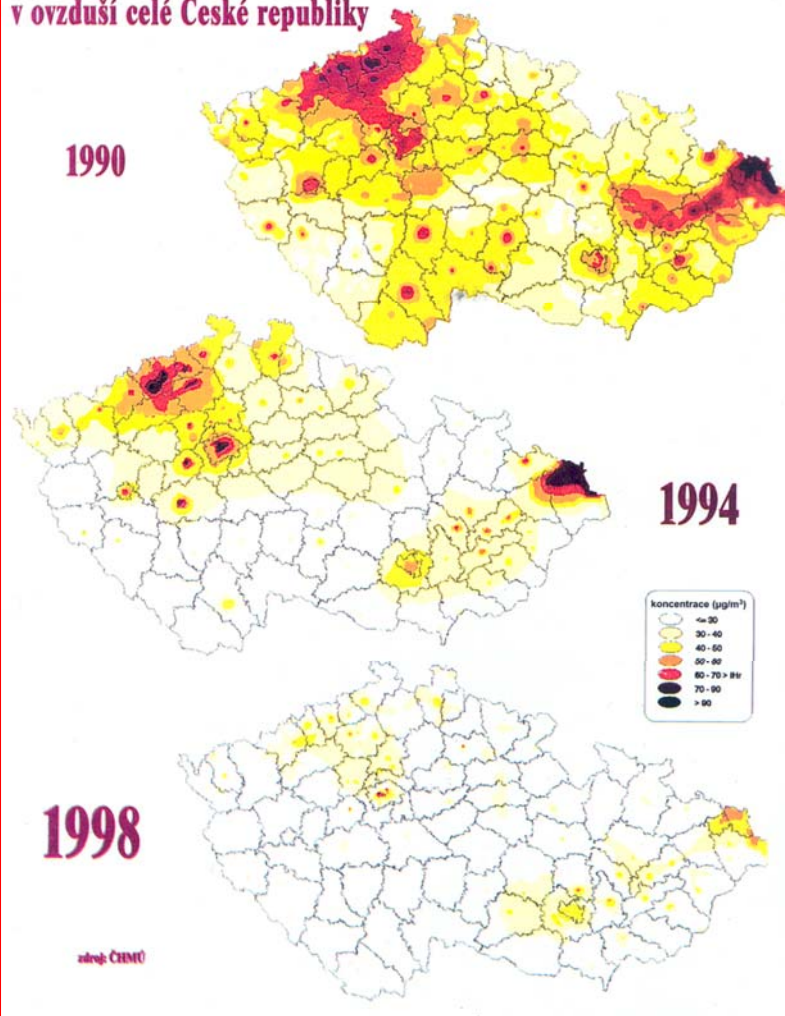


Obr. VIII.4.1 Vývoj ročních emisí hlavních znečišťujících látek v letech 1985-1992 – severomoravský region

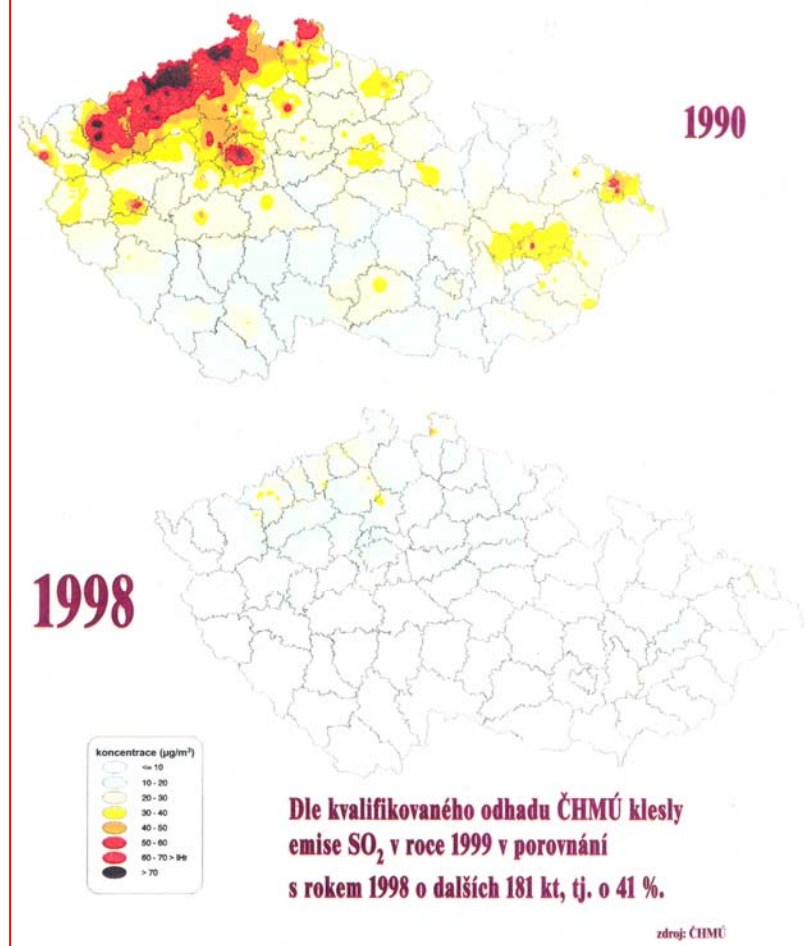


Trendy vývoje znečištění ovzduší v ČR 1990-1998

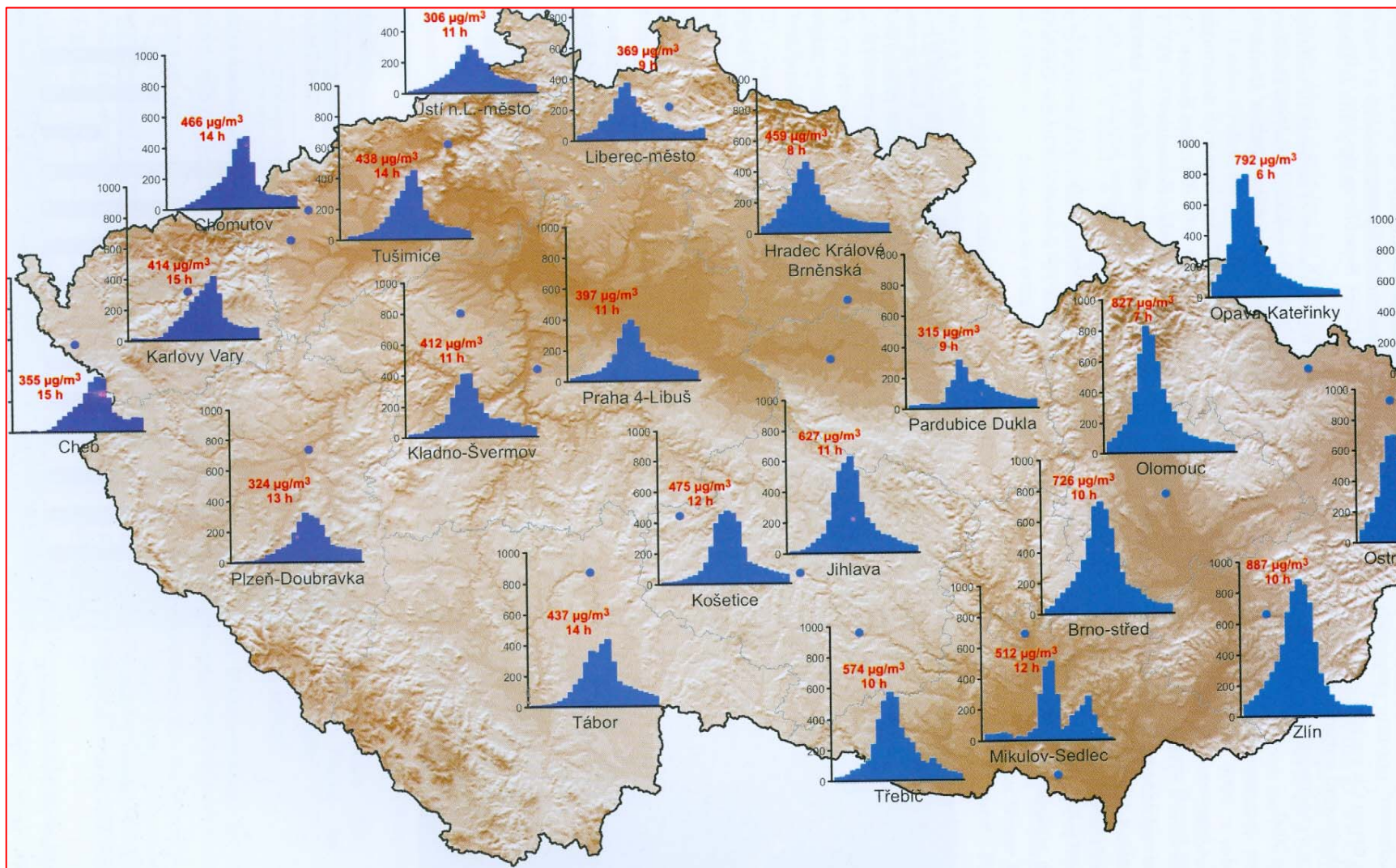
Roční aritmetické průměry koncentrací prашného aerosolu v ovzduší celé České republiky



Roční aritmetické průměry koncentrací oxidu siřičitého v ovzduší celé České republiky

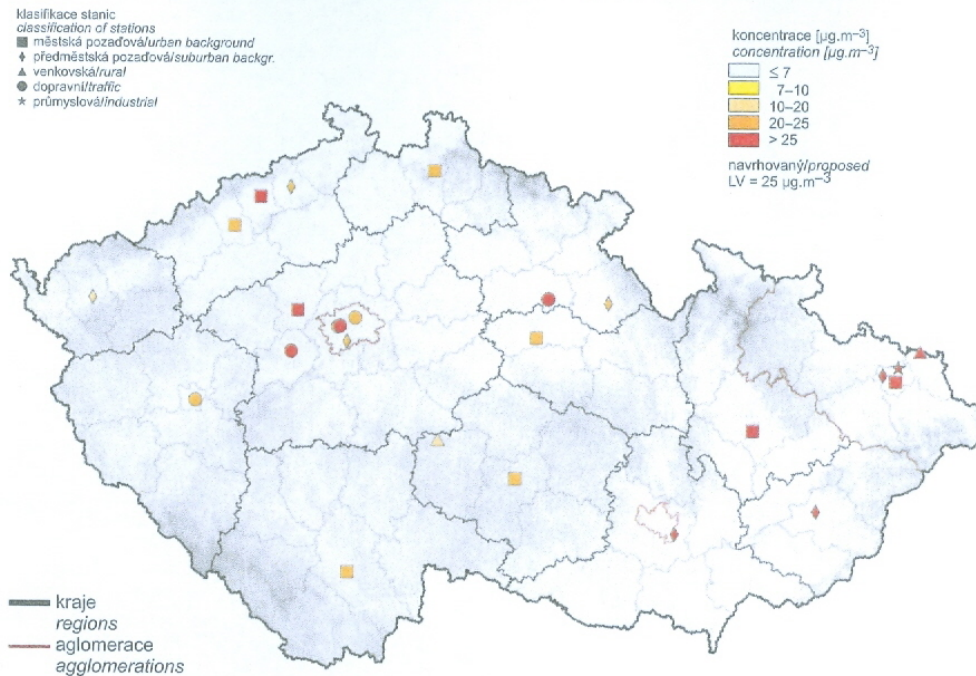


PM₁₀



PM_{2,5}

Obr. B1.2.4 Roční průměrné koncentrace PM_{2,5} na stanicích v r. 2005
Annual average concentration of PM_{2,5} at stations in 2005

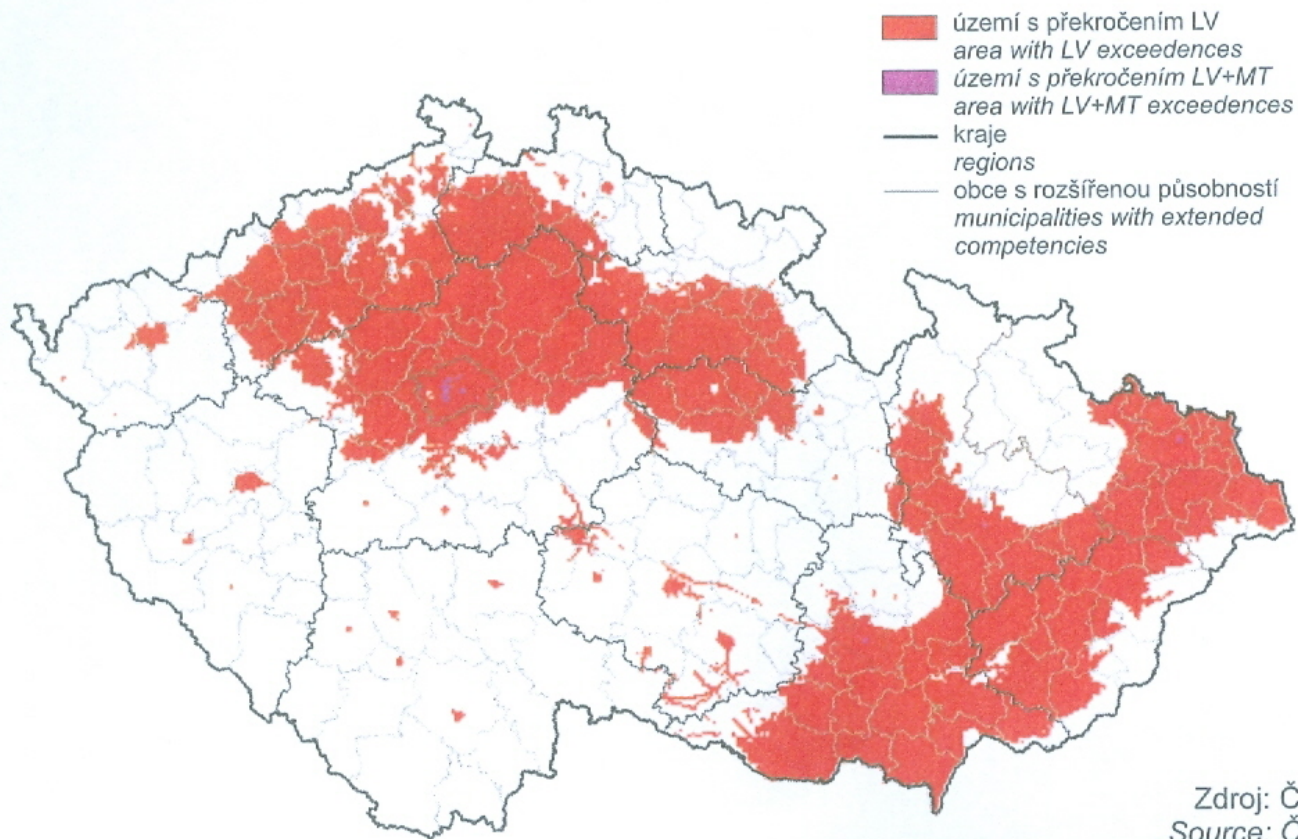


Zdroj: ČHMÚ
Source: ČHMÚ

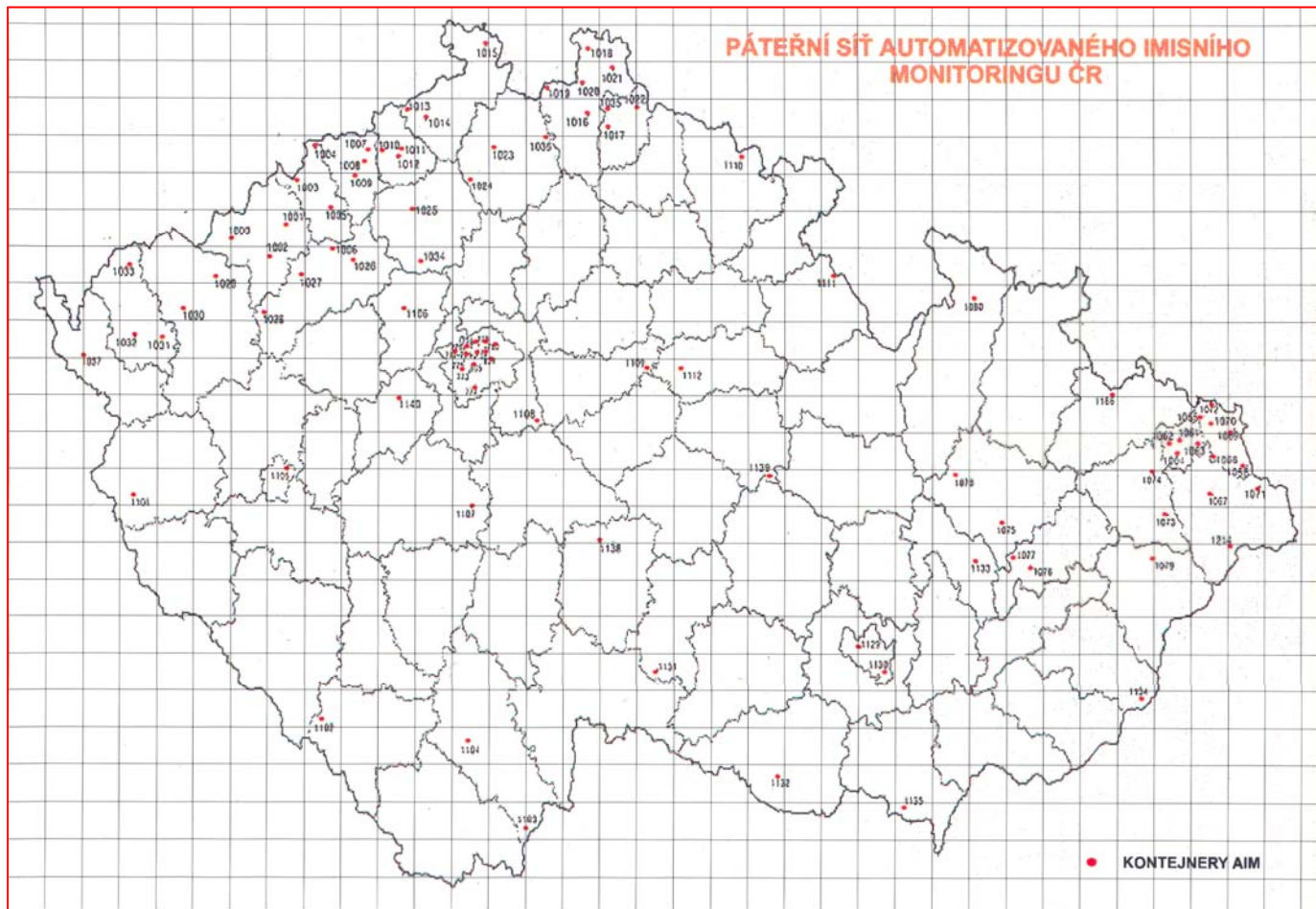
Obr. B1.2.5 19. nejvyšší hodinové koncentrace a roční průměrné koncentrace NO₂ na vybraných stanicích, 1996–2005
19th highest hourly concentrations and annual average concentrations of NO₂ at selected stations, 1996–2005

Oblasti se zhoršenou kvalitou ovzduší

Obr. B1.2.15 Vyznačení oblastí se zhoršenou kvalitou ovzduší vzhledem k limitům pro ochranu zdraví, bez zahrnutí ozonu v r. 2005
Designation of areas with deteriorated air quality compared to the limits for protection of human health, not including ozone, in 2005

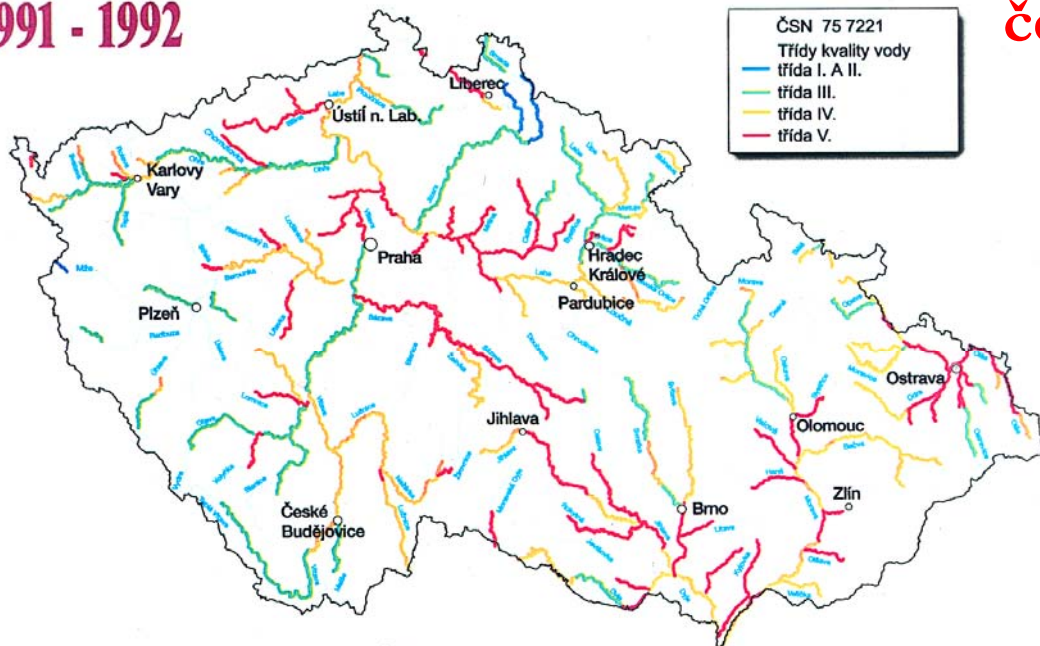


Sít' automatického imisního monitoringu v ČR

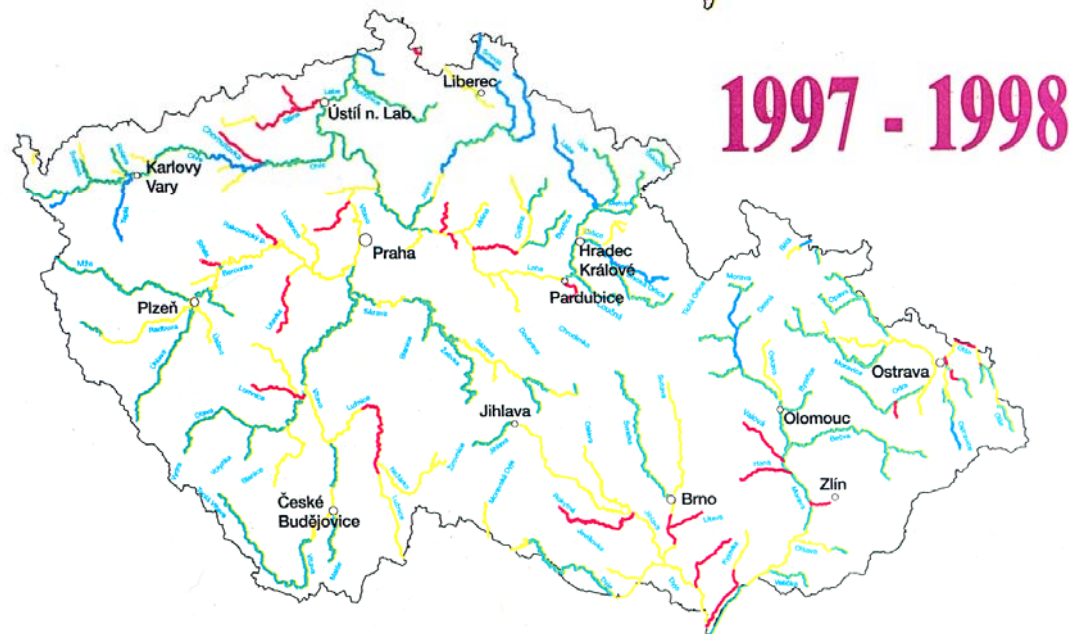


Vývoj čistoty českých řek

1991 - 1992



Trendy vývoje znečištění
českých řek – 1991/2 – 1997/8



zdroj: VÚV TGM

nds in the Environment

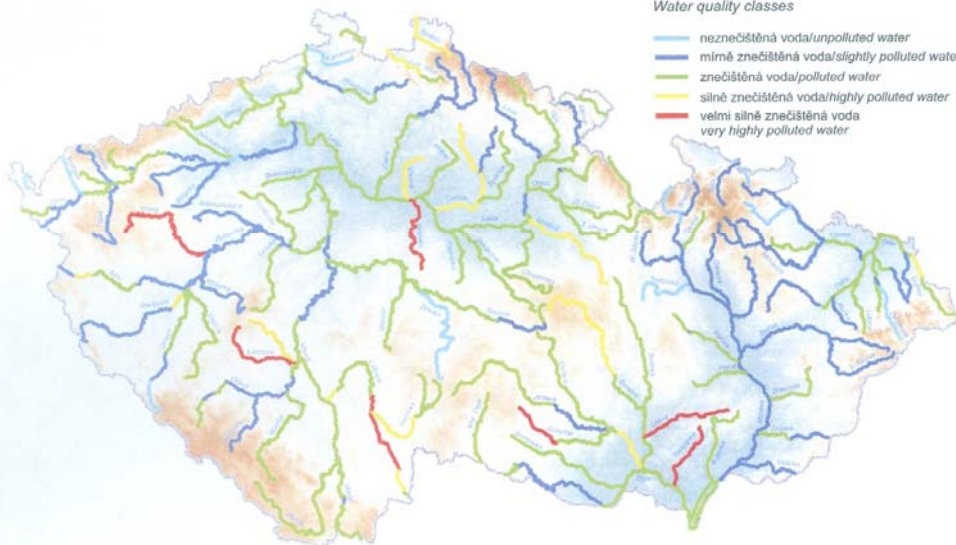
ni.cz

Třídy jakosti vody podle CHSK/BSK₅, 2005

Obr. B2.2.3 Třídy jakosti vod dle ČSN 757221 v r. 2005 (CHSK_{Cr})
Water quality class pursuant to ČSN 757221 in 2005 (COD – Cr)

Třídy jakosti vody
Water quality classes

- neznečištěná voda/unpolluted water
- mírně znečištěná voda/slightly polluted water
- znečištěná voda/polluted water
- silně znečištěná voda/highly polluted water
- velmi silně znečištěná voda
very highly polluted water

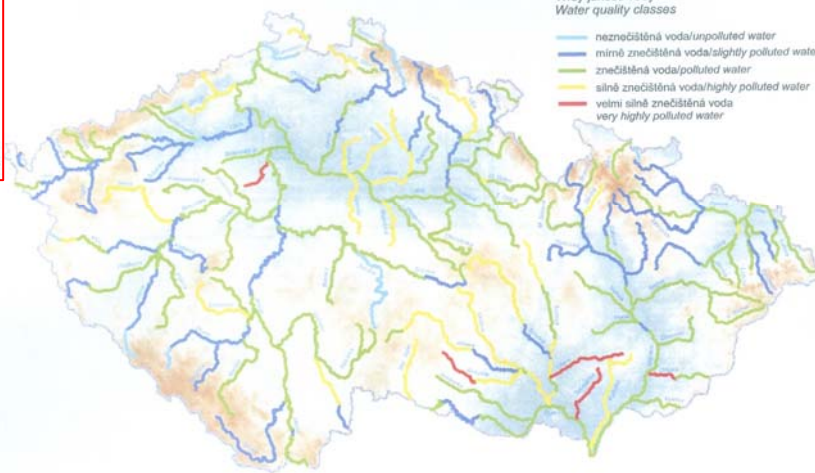


Zdroj: ČHMÚ
Source: ČHMÚ

Obr. B2.2.1 Třídy jakosti vod dle ČSN 757221 v r. 2005 (BSK₅)
Water quality class pursuant to ČSN 757221 in 2005 (BOD₅)

Třídy jakosti vody
Water quality classes

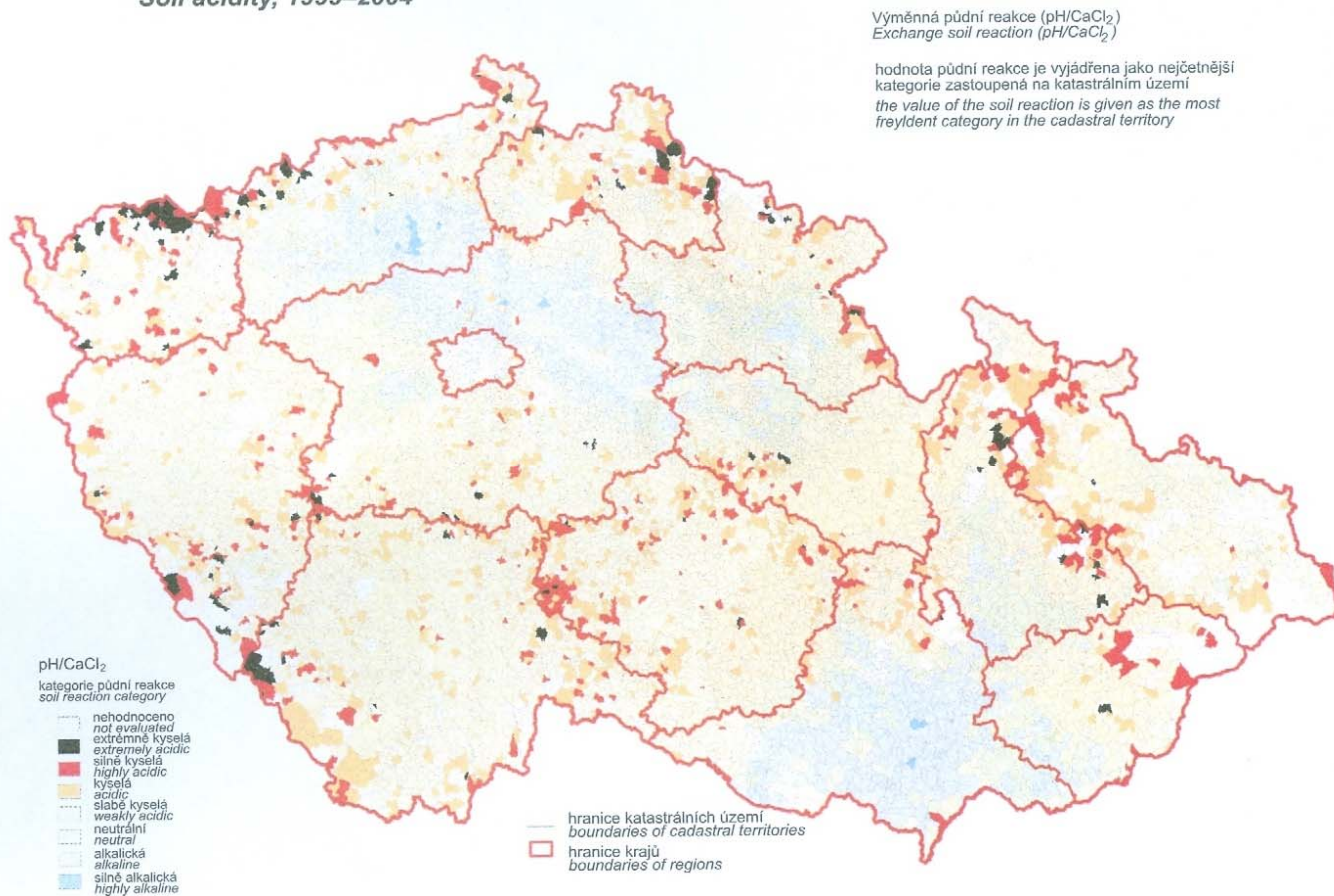
- neznečištěná voda/unpolluted water
- mírně znečištěná voda/slightly polluted water
- znečištěná voda/polluted water
- silně znečištěná voda/highly polluted water
- velmi silně znečištěná voda
very highly polluted water



Zdroj: ČHMÚ
Source: ČHMÚ

Kyselost půd

Obr. B3.1.2 Kyselost půdy, 1999–2004
Soil acidity, 1999–2004



Zdroj: ČÚZK
Source: ČÚZK

Lesy ČR

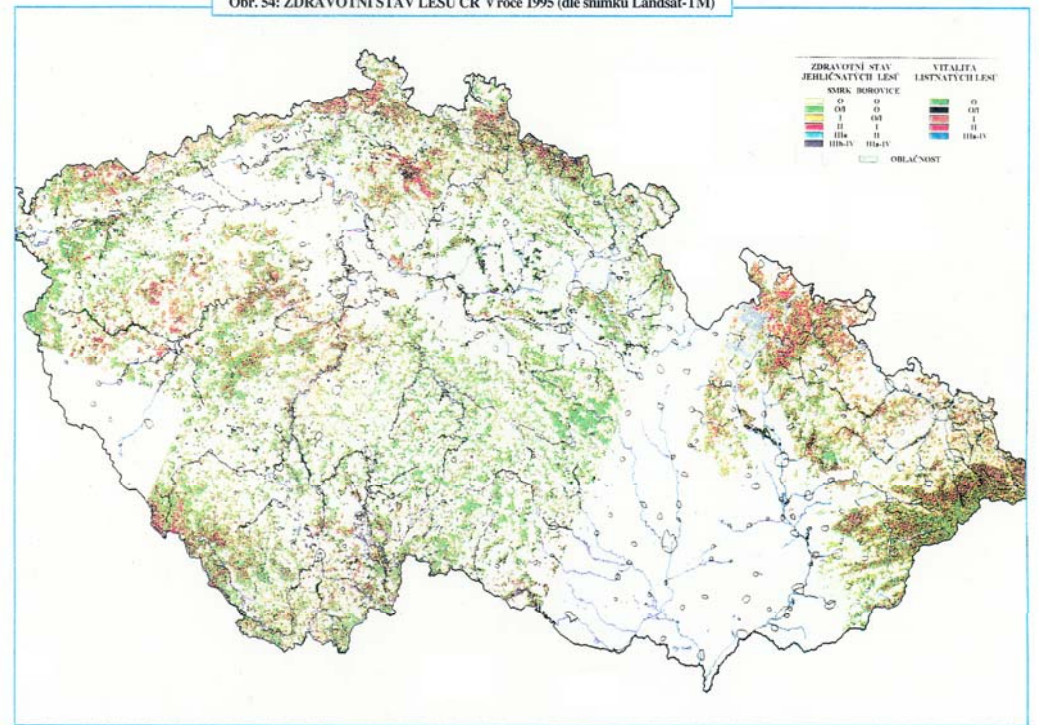


Lesy ČR



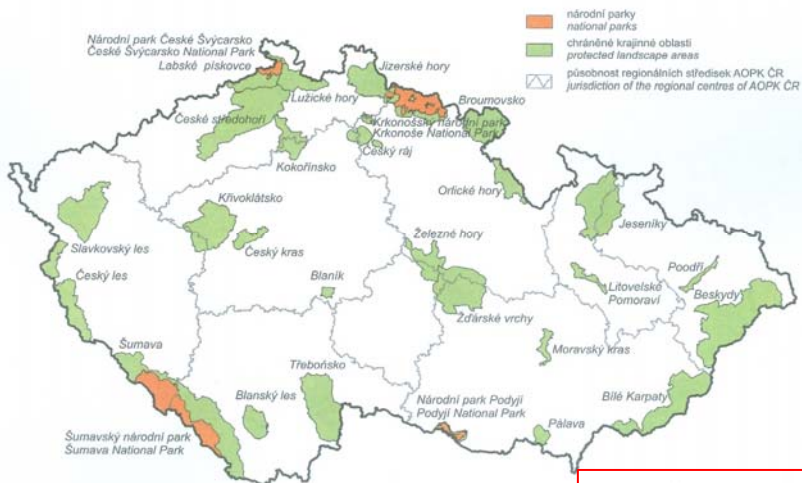
Air pollution and the resulting toxic soil had killed expanses of forest in the former Czechoslovakia near Most. Replanting efforts begun in 1992 (inset) and reduced air emissions have resulted in new growth. (Courtesy Jerald L. Schnoor)

Obr. 54: ZDRAVOTNÍ STAV LESŮ ČR v roce 1995 (dle snímků Landsat-TM)

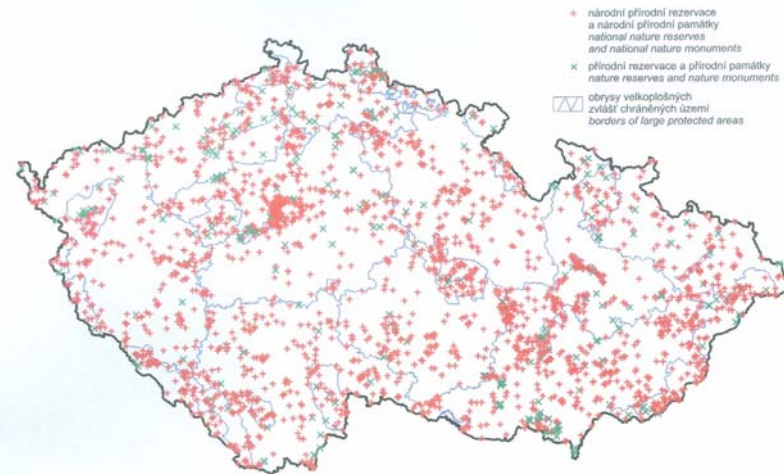


Chráněná území

Obr. B5.1.1 Velkoplošná zvláště chráněná území k 31. 12. 2005
Large specially protected areas as of Dec. 31, 2005

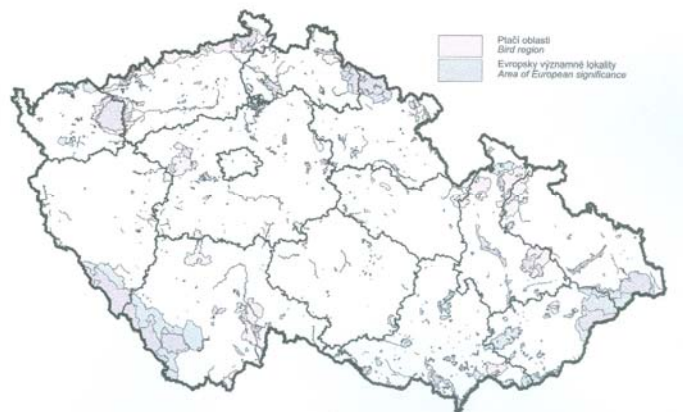


Obr. B5.1.2 Maloplošná zvláště chráněná území k 31. 12. 2005
Small specially protected areas as of Dec. 31, 2005



Zdroj: AOPK ČR
Source: AOPK ČR

Obr. B5.1.3 Území soustavy Natura 2000 v ČR
Regional Systems of Natura 2000 in the Czech Republic



Zdroj: AOPK ČR
Source: AOPK ČR