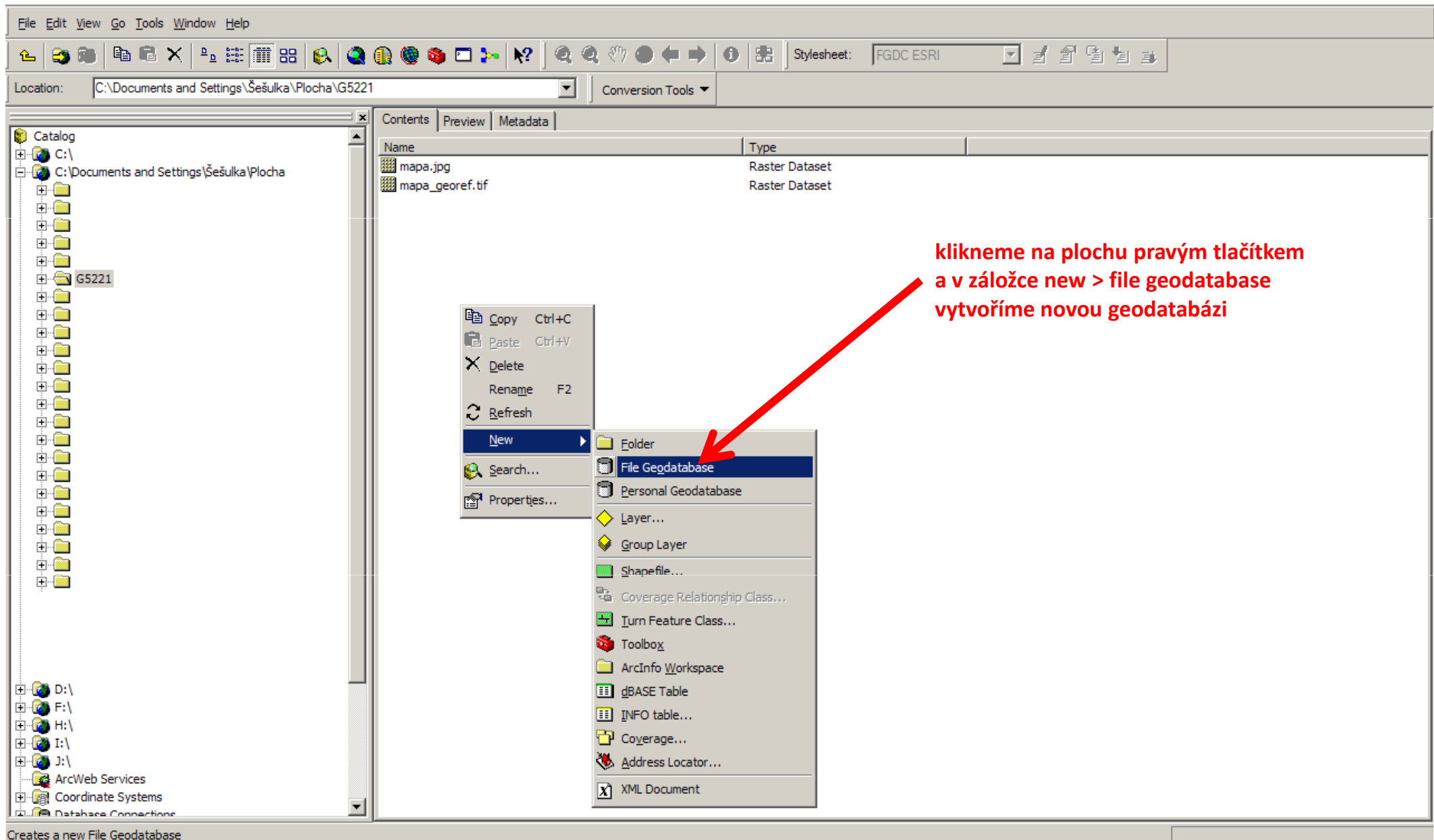


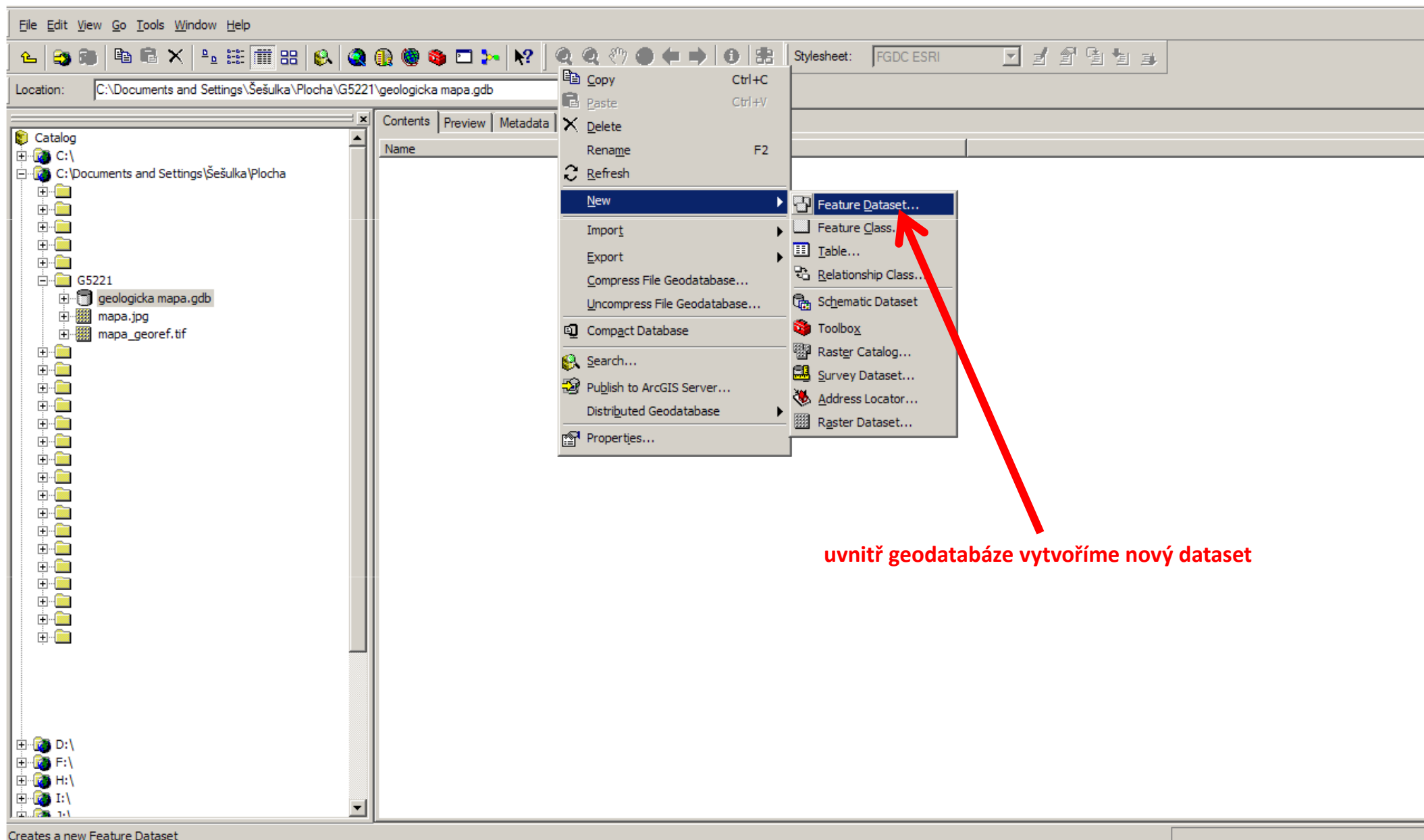
Vytvoření geodatabáze

G5221 Elektronické zpracování geologie území
podzim 2010
Vojtěch Šešulka

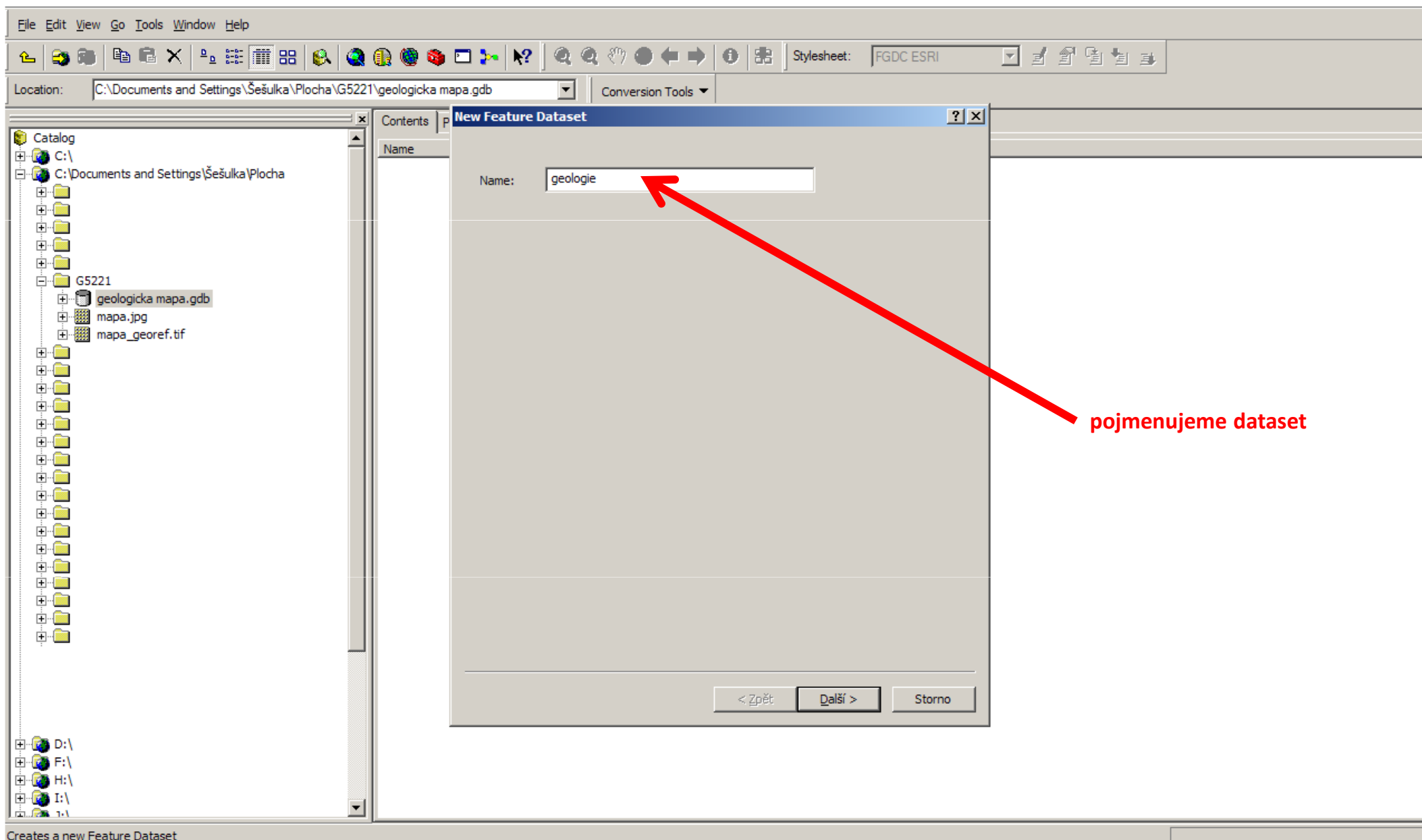
Vytvoření nové geodatabáze v ArcCatalogu



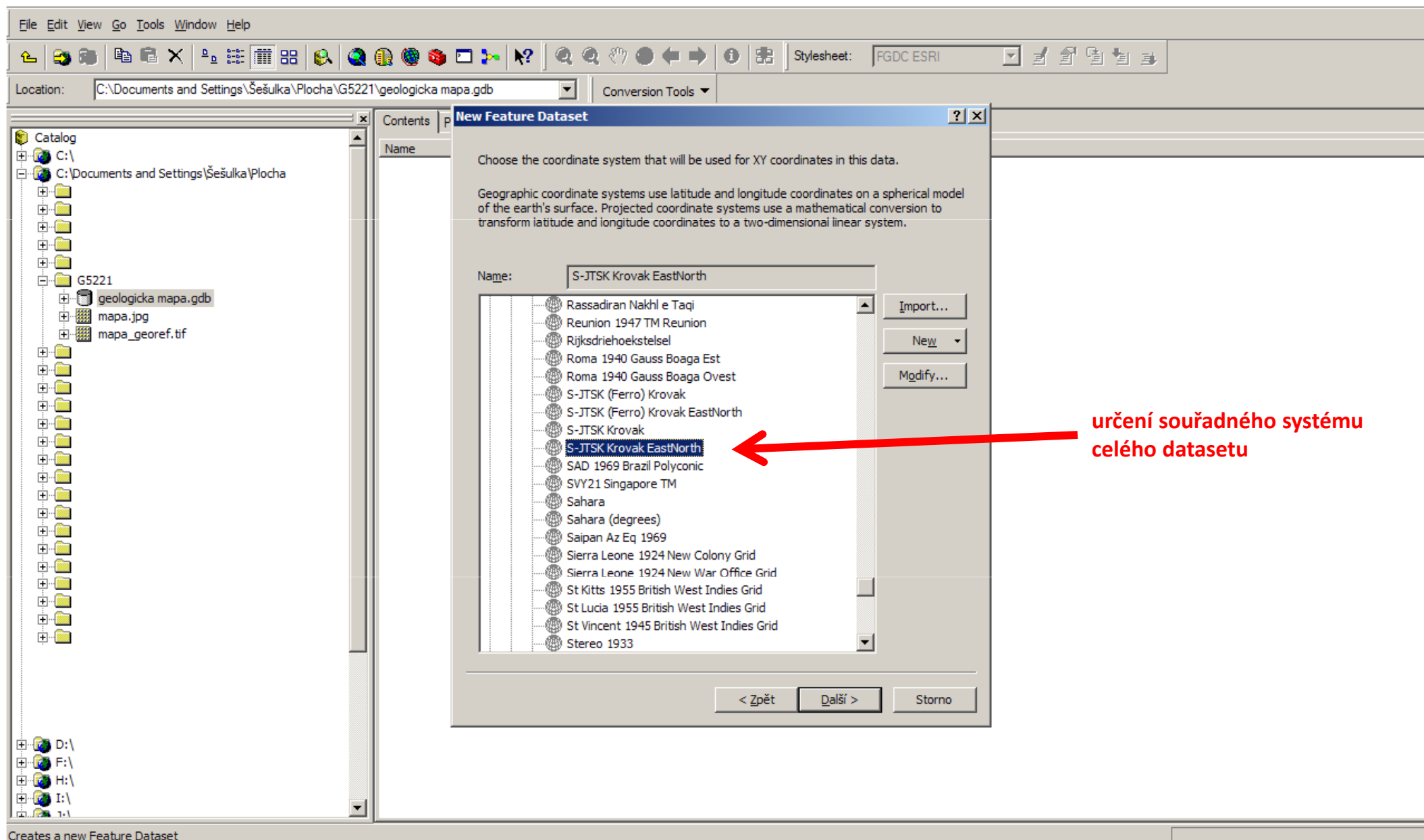
Vytvoření nového datasetu v geodatabázi



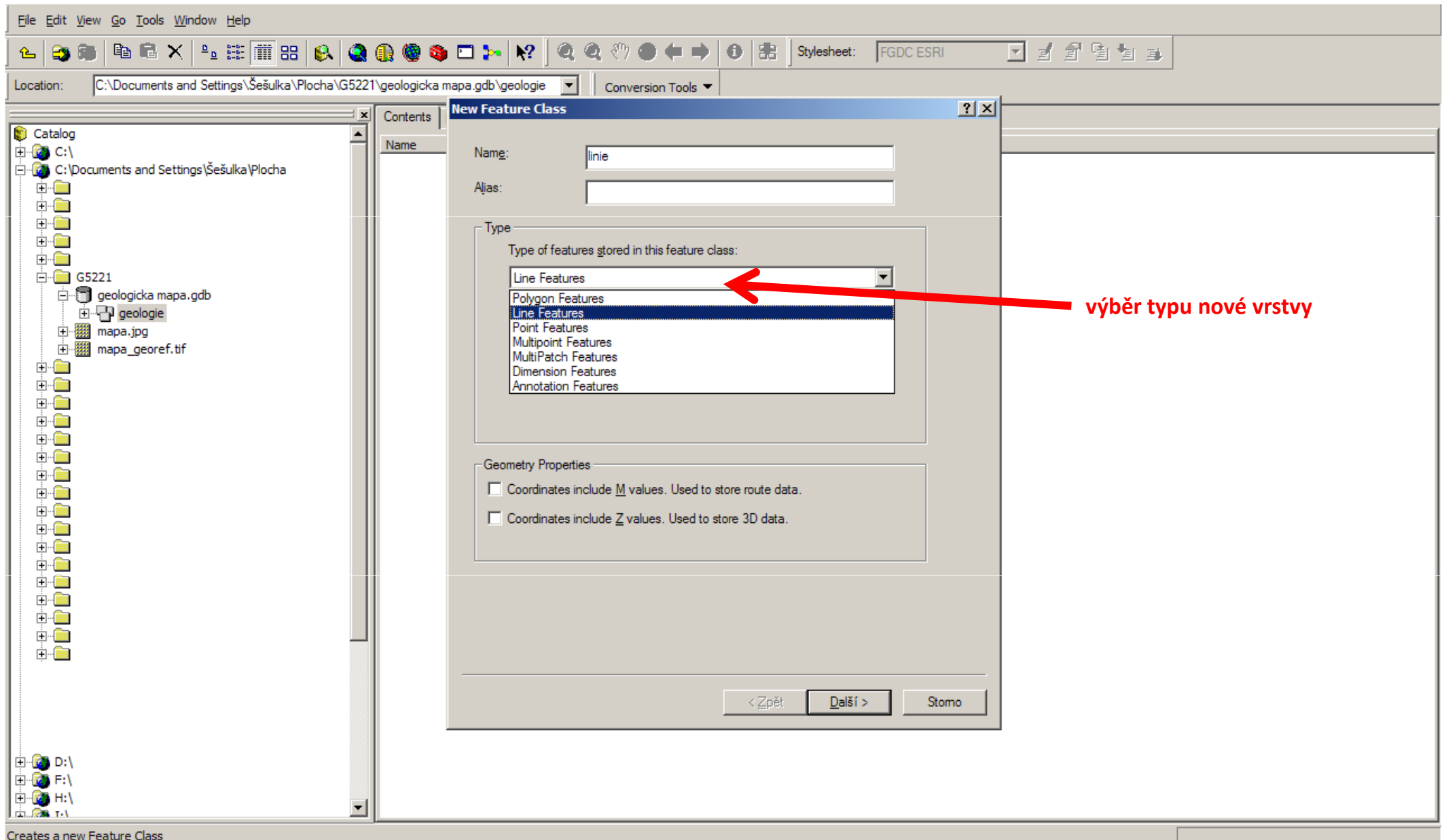
Vytvoření nového datasetu v geodatabázi



Vytvoření nového datasetu v geodatabázi



Vytvoření nové třídy prvků (feature class) v datasetu



Výsledná podoba vytvořeného datasetu

The screenshot shows the ArcGIS interface. The Catalog pane on the left displays a folder structure: C:\ > C:\Documents and Settings\Šešulka\Plocha > G5221 > geologicka mapa.gdb > geologie. Two feature classes are listed: 'body' and 'linie'. The main Contents pane on the right shows a table with the following data:

Name	Type
body	File Geodatabase Feature Class
linie	File Geodatabase Feature Class

Red text overlay: **postupně vytvoříme feature classy (vrstvy) pro bodové značky a linie (piktogram uvnitř šedé ikonky přibližuje typ vytvořeného feature classu)**

Creates a new Feature Class