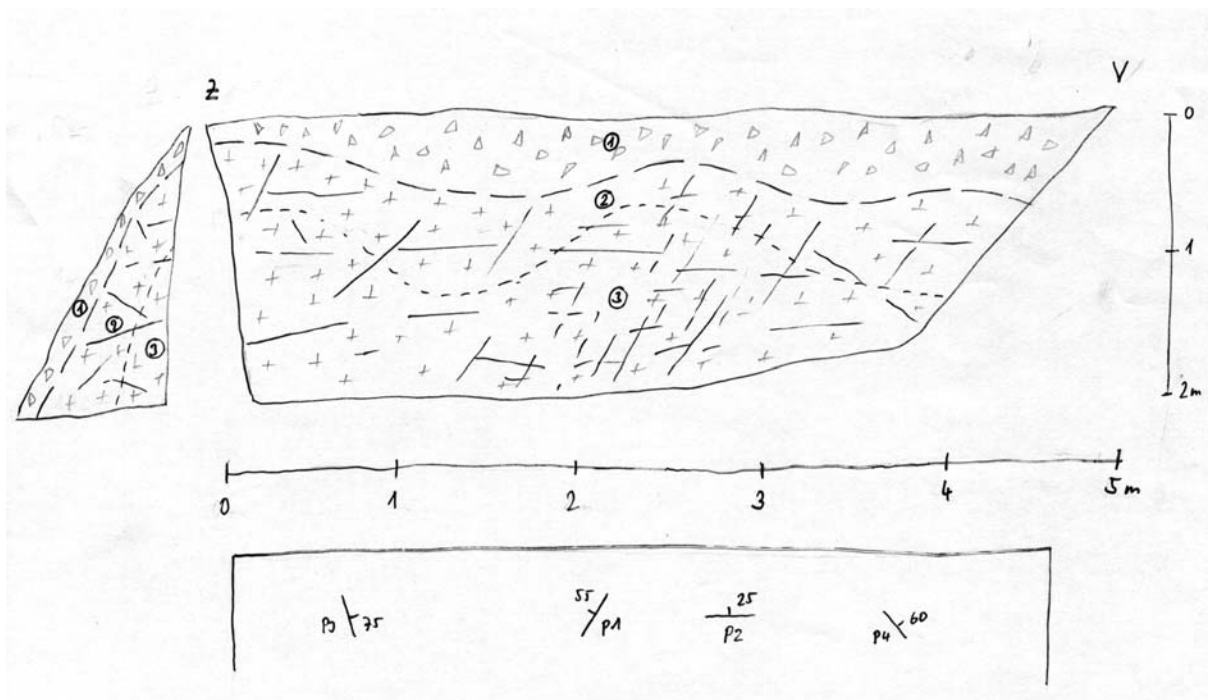


DOKUMENTACE VÝKOPU

Projekt: Přístavba garáže u RD, p. Procházka, Podnásepní ul. 24, Lhota u Kamenice

Lokalita: jižní svah kóty 547,0 „Veselka“, předzahrádka domu čp. 24, Lhota u Kamenice, kat.č. 324/3267, KÚ Lhota u Kamenice



Popis horninového masivu dle ČSN EN ISO 14689-1:

- ① Granitové eluvium s rozvolněnými kameny, světle nešedivěle hnědé barvy, materiál nestabilní, nepevněný, granitové kameny velmi měkké pevnosti, velmi až zcela zvětralé
- ② porfyrický granit, střednězrný, světle nahnědle šedé barvy, silně rozpukaný s rozpadem na malé kosoúhlé bloky, mírně zvětralý, středně pevný
- ③ porfyrický granit, střednězrný, světle nahnědle šedé barvy, rozpukaný s rozpadem na malé až střední kosoúhlé bloky, mírně, lokálně slabě zvětralý, pevný

Diskontinuity:

	orientace	průměrná rozteč	průběžnost	tvar, drsnost	rozevření, šířka	výplň
pukliny P1	300/55	200 - 600 mm	1 - 3 m	zvlněná, drsná	0,25 - 0,5 mm	
pukliny P2	355/25	200 - 600 mm	3 - 10 m	stupňovitá, drsná	0,5 - 2,5 mm	jíl
pukliny P3	75/75	600-2000 mm	1 - 3 m	zvlněná, hladká	0,1 - 0,25 mm	
pukliny P4	45/60	600-2000 mm	1 - 3 m	zvlněná, drsná	0,1 - 0,25 mm	
zpracoval	Mgr. Adam Novák		podpis		datum	1.10.2010

FOTODOKUMENTACE

