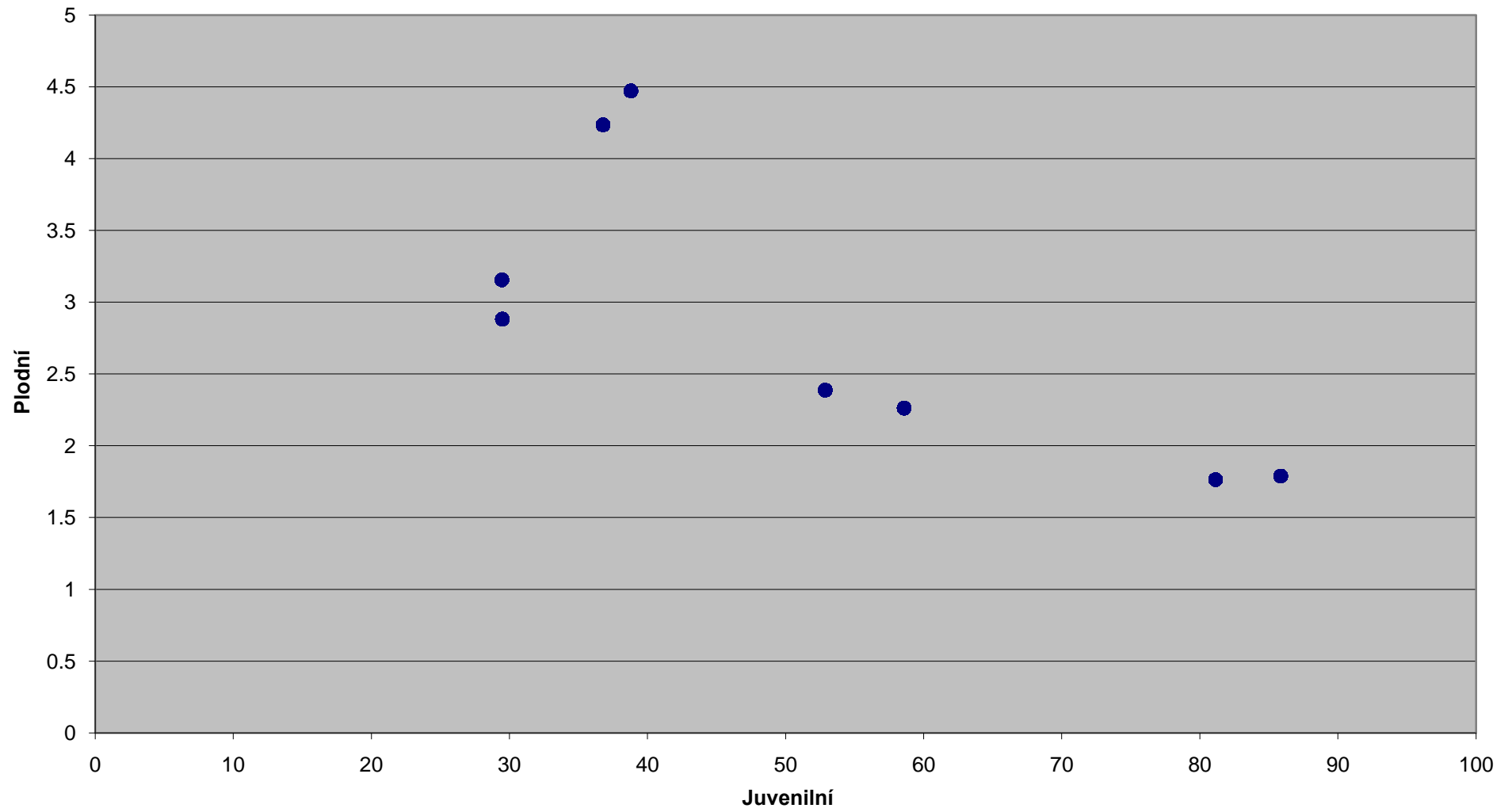
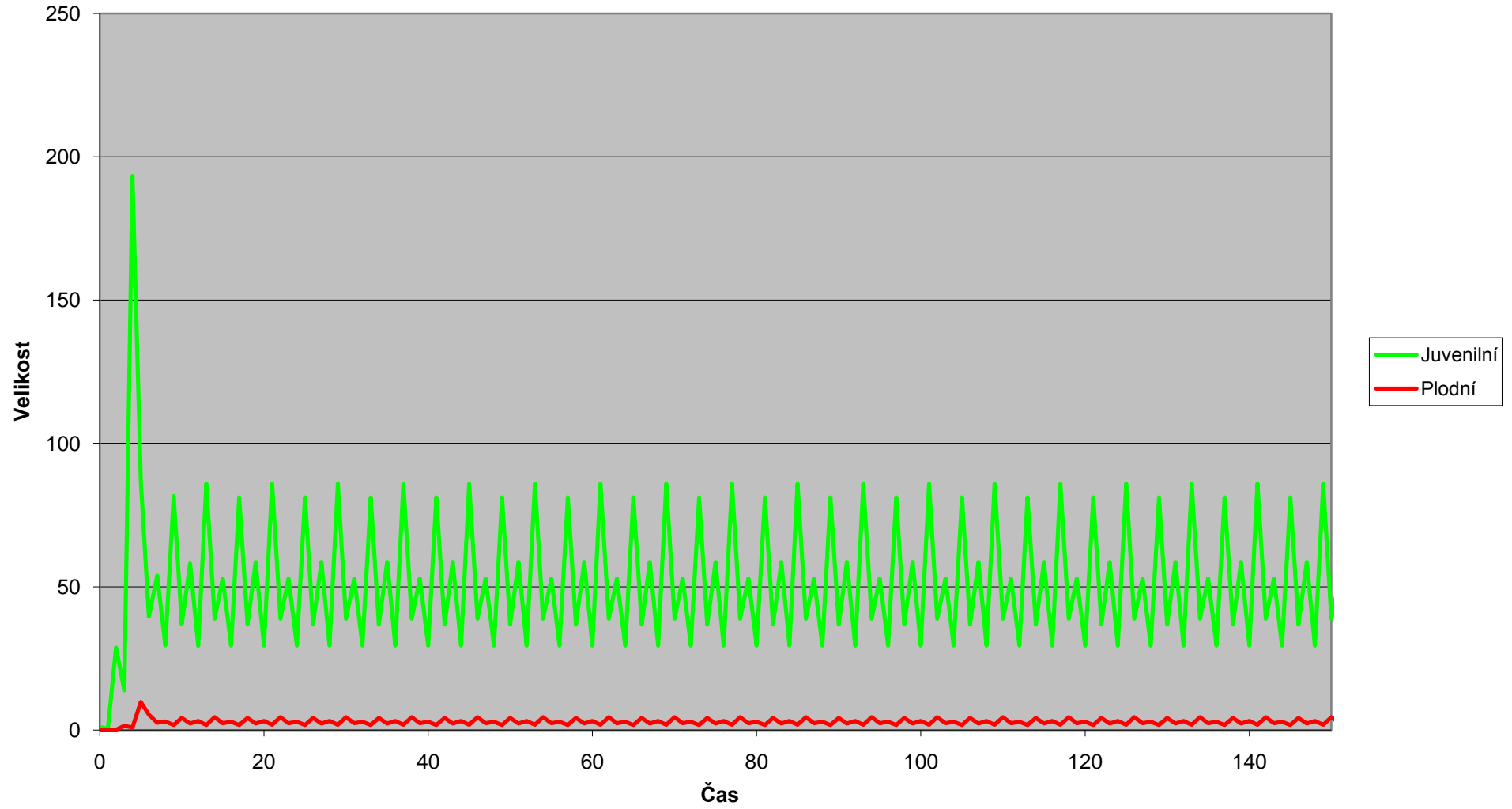


Fázový portrét



Průběh složek populace



Čas	Přežití juvenilních	Přežití plodných	Míra dospívání	Plodnost
0	0.5	0.1	0.1	542.9025
1	0.5	0.1	0.1	570.7377
2	0.5	0.1	0.1	33.79258
3	0.5	0.1	0.1	129.8988
4	0.5	0.1	0.1	2.23E-06
5	0.5	0.1	0.1	0.037846
6	0.5	0.1	0.1	6.782351
7	0.5	0.1	0.1	2.134778
8	0.5	0.1	0.1	23.1654
9	0.5	0.1	0.1	0.144593
10	0.5	0.1	0.1	9.746107
11	0.5	0.1	0.1	1.434724
12	0.5	0.1	0.1	23.1915
13	0.5	0.1	0.1	0.093756
14	0.5	0.1	0.1	7.921193
15	0.5	0.1	0.1	2.387854
16	0.5	0.1	0.1	23.54966
17	0.5	0.1	0.1	0.150293
18	0.5	0.1	0.1	9.923481
19	0.5	0.1	0.1	1.368181

20	0.5	0.1	0.1	23.0147
21	0.5	0.1	0.1	0.093659
22	0.5	0.1	0.1	7.918465
23	0.5	0.1	0.1	2.388984
24	0.5	0.1	0.1	23.5479
25	0.5	0.1	0.1	0.150442
26	0.5	0.1	0.1	9.928164
27	0.5	0.1	0.1	1.366439
28	0.5	0.1	0.1	23.00969
29	0.5	0.1	0.1	0.093665
30	0.5	0.1	0.1	7.918731
31	0.5	0.1	0.1	2.388782
32	0.5	0.1	0.1	23.54812
33	0.5	0.1	0.1	0.150419
34	0.5	0.1	0.1	9.927432
35	0.5	0.1	0.1	1.366711
36	0.5	0.1	0.1	23.01048
37	0.5	0.1	0.1	0.093664
38	0.5	0.1	0.1	7.918688
39	0.5	0.1	0.1	2.388814
40	0.5	0.1	0.1	23.54809
41	0.5	0.1	0.1	0.150423
42	0.5	0.1	0.1	9.927549
43	0.5	0.1	0.1	1.366667
44	0.5	0.1	0.1	23.01035
45	0.5	0.1	0.1	0.093664
46	0.5	0.1	0.1	7.918695
47	0.5	0.1	0.1	2.388809

48	0.5	0.1	0.1	23.54809
49	0.5	0.1	0.1	0.150422
50	0.5	0.1	0.1	9.927531
51	0.5	0.1	0.1	1.366674
52	0.5	0.1	0.1	23.01037
53	0.5	0.1	0.1	0.093664
54	0.5	0.1	0.1	7.918694
55	0.5	0.1	0.1	2.38881
56	0.5	0.1	0.1	23.54809
57	0.5	0.1	0.1	0.150422
58	0.5	0.1	0.1	9.927534
59	0.5	0.1	0.1	1.366673
60	0.5	0.1	0.1	23.01037
61	0.5	0.1	0.1	0.093664
62	0.5	0.1	0.1	7.918694
63	0.5	0.1	0.1	2.38881
64	0.5	0.1	0.1	23.54809
65	0.5	0.1	0.1	0.150422
66	0.5	0.1	0.1	9.927533
67	0.5	0.1	0.1	1.366673
68	0.5	0.1	0.1	23.01037
69	0.5	0.1	0.1	0.093664
70	0.5	0.1	0.1	7.918694
71	0.5	0.1	0.1	2.38881
72	0.5	0.1	0.1	23.54809
73	0.5	0.1	0.1	0.150422
74	0.5	0.1	0.1	9.927533
75	0.5	0.1	0.1	1.366673

76	0.5	0.1	0.1	23.01037
77	0.5	0.1	0.1	0.093664
78	0.5	0.1	0.1	7.918694
79	0.5	0.1	0.1	2.38881
80	0.5	0.1	0.1	23.54809
81	0.5	0.1	0.1	0.150422
82	0.5	0.1	0.1	9.927533
83	0.5	0.1	0.1	1.366673
84	0.5	0.1	0.1	23.01037
85	0.5	0.1	0.1	0.093664
86	0.5	0.1	0.1	7.918694
87	0.5	0.1	0.1	2.38881
88	0.5	0.1	0.1	23.54809
89	0.5	0.1	0.1	0.150422
90	0.5	0.1	0.1	9.927533
91	0.5	0.1	0.1	1.366673
92	0.5	0.1	0.1	23.01037
93	0.5	0.1	0.1	0.093664
94	0.5	0.1	0.1	7.918694
95	0.5	0.1	0.1	2.38881
96	0.5	0.1	0.1	23.54809
97	0.5	0.1	0.1	0.150422
98	0.5	0.1	0.1	9.927533
99	0.5	0.1	0.1	1.366673
100	0.5	0.1	0.1	23.01037
101	0.5	0.1	0.1	0.093664
102	0.5	0.1	0.1	7.918694
103	0.5	0.1	0.1	2.38881

104	0.5	0.1	0.1	23.54809
105	0.5	0.1	0.1	0.150422
106	0.5	0.1	0.1	9.927533
107	0.5	0.1	0.1	1.366673
108	0.5	0.1	0.1	23.01037
109	0.5	0.1	0.1	0.093664
110	0.5	0.1	0.1	7.918694
111	0.5	0.1	0.1	2.38881
112	0.5	0.1	0.1	23.54809
113	0.5	0.1	0.1	0.150422
114	0.5	0.1	0.1	9.927533
115	0.5	0.1	0.1	1.366673
116	0.5	0.1	0.1	23.01037
117	0.5	0.1	0.1	0.093664
118	0.5	0.1	0.1	7.918694
119	0.5	0.1	0.1	2.38881
120	0.5	0.1	0.1	23.54809
121	0.5	0.1	0.1	0.150422
122	0.5	0.1	0.1	9.927533
123	0.5	0.1	0.1	1.366673
124	0.5	0.1	0.1	23.01037
125	0.5	0.1	0.1	0.093664
126	0.5	0.1	0.1	7.918694
127	0.5	0.1	0.1	2.38881
128	0.5	0.1	0.1	23.54809
129	0.5	0.1	0.1	0.150422
130	0.5	0.1	0.1	9.927533
131	0.5	0.1	0.1	1.366673

132	0.5	0.1	0.1	23.01037
133	0.5	0.1	0.1	0.093664
134	0.5	0.1	0.1	7.918694
135	0.5	0.1	0.1	2.38881
136	0.5	0.1	0.1	23.54809
137	0.5	0.1	0.1	0.150422
138	0.5	0.1	0.1	9.927533
139	0.5	0.1	0.1	1.366673
140	0.5	0.1	0.1	23.01037
141	0.5	0.1	0.1	0.093664
142	0.5	0.1	0.1	7.918694
143	0.5	0.1	0.1	2.38881
144	0.5	0.1	0.1	23.54809
145	0.5	0.1	0.1	0.150422
146	0.5	0.1	0.1	9.927533
147	0.5	0.1	0.1	1.366673
148	0.5	0.1	0.1	23.01037
149	0.5	0.1	0.1	0.093664
150	0.5	0.1	0.1	7.918694
151	0.5	0.1	0.1	2.38881
152	0.5	0.1	0.1	23.54809
153	0.5	0.1	0.1	0.150422
154	0.5	0.1	0.1	9.927533
155	0.5	0.1	0.1	1.366673
156	0.5	0.1	0.1	23.01037
157	0.5	0.1	0.1	0.093664
158	0.5	0.1	0.1	7.918694
159	0.5	0.1	0.1	2.38881

160	0.5	0.1	0.1	23.54809
161	0.5	0.1	0.1	0.150422
162	0.5	0.1	0.1	9.927533
163	0.5	0.1	0.1	1.366673
164	0.5	0.1	0.1	23.01037
165	0.5	0.1	0.1	0.093664
166	0.5	0.1	0.1	7.918694
167	0.5	0.1	0.1	2.38881
168	0.5	0.1	0.1	23.54809
169	0.5	0.1	0.1	0.150422
170	0.5	0.1	0.1	9.927533
171	0.5	0.1	0.1	1.366673
172	0.5	0.1	0.1	23.01037
173	0.5	0.1	0.1	0.093664
174	0.5	0.1	0.1	7.918694
175	0.5	0.1	0.1	2.38881
176	0.5	0.1	0.1	23.54809
177	0.5	0.1	0.1	0.150422
178	0.5	0.1	0.1	9.927533
179	0.5	0.1	0.1	1.366673
180	0.5	0.1	0.1	23.01037
181	0.5	0.1	0.1	0.093664
182	0.5	0.1	0.1	7.918694
183	0.5	0.1	0.1	2.38881
184	0.5	0.1	0.1	23.54809
185	0.5	0.1	0.1	0.150422
186	0.5	0.1	0.1	9.927533
187	0.5	0.1	0.1	1.366673

188	0.5	0.1	0.1	23.01037
189	0.5	0.1	0.1	0.093664
190	0.5	0.1	0.1	7.918694
191	0.5	0.1	0.1	2.38881
192	0.5	0.1	0.1	23.54809
193	0.5	0.1	0.1	0.150422
194	0.5	0.1	0.1	9.927533
195	0.5	0.1	0.1	1.366673
196	0.5	0.1	0.1	23.01037
197	0.5	0.1	0.1	0.093664
198	0.5	0.1	0.1	7.918694
199	0.5	0.1	0.1	2.38881
200	0.5	0.1	0.1	23.54809
201	0.5	0.1	0.1	0.150422
202	0.5	0.1	0.1	9.927533
203	0.5	0.1	0.1	1.366673
204	0.5	0.1	0.1	23.01037
205	0.5	0.1	0.1	0.093664
206	0.5	0.1	0.1	7.918694
207	0.5	0.1	0.1	2.38881
208	0.5	0.1	0.1	23.54809
209	0.5	0.1	0.1	0.150422
210	0.5	0.1	0.1	9.927533
211	0.5	0.1	0.1	1.366673
212	0.5	0.1	0.1	23.01037
213	0.5	0.1	0.1	0.093664
214	0.5	0.1	0.1	7.918694
215	0.5	0.1	0.1	2.38881

216	0.5	0.1	0.1	23.54809
217	0.5	0.1	0.1	0.150422
218	0.5	0.1	0.1	9.927533
219	0.5	0.1	0.1	1.366673
220	0.5	0.1	0.1	23.01037
221	0.5	0.1	0.1	0.093664
222	0.5	0.1	0.1	7.918694
223	0.5	0.1	0.1	2.38881
224	0.5	0.1	0.1	23.54809
225	0.5	0.1	0.1	0.150422
226	0.5	0.1	0.1	9.927533
227	0.5	0.1	0.1	1.366673
228	0.5	0.1	0.1	23.01037
229	0.5	0.1	0.1	0.093664
230	0.5	0.1	0.1	7.918694
231	0.5	0.1	0.1	2.38881
232	0.5	0.1	0.1	23.54809
233	0.5	0.1	0.1	0.150422
234	0.5	0.1	0.1	9.927533
235	0.5	0.1	0.1	1.366673
236	0.5	0.1	0.1	23.01037
237	0.5	0.1	0.1	0.093664
238	0.5	0.1	0.1	7.918694
239	0.5	0.1	0.1	2.38881
240	0.5	0.1	0.1	23.54809
241	0.5	0.1	0.1	0.150422
242	0.5	0.1	0.1	9.927533
243	0.5	0.1	0.1	1.366673

244	0.5	0.1	0.1	23.01037
245	0.5	0.1	0.1	0.093664
246	0.5	0.1	0.1	7.918694
247	0.5	0.1	0.1	2.38881
248	0.5	0.1	0.1	23.54809
249	0.5	0.1	0.1	0.150422
250	0.5	0.1	0.1	9.927533
251	0.5	0.1	0.1	1.366673
252	0.5	0.1	0.1	23.01037
253	0.5	0.1	0.1	0.093664
254	0.5	0.1	0.1	7.918694
255	0.5	0.1	0.1	2.38881
256	0.5	0.1	0.1	23.54809
257	0.5	0.1	0.1	0.150422
258	0.5	0.1	0.1	9.927533
259	0.5	0.1	0.1	1.366673
260	0.5	0.1	0.1	23.01037
261	0.5	0.1	0.1	0.093664
262	0.5	0.1	0.1	7.918694
263	0.5	0.1	0.1	2.38881
264	0.5	0.1	0.1	23.54809
265	0.5	0.1	0.1	0.150422
266	0.5	0.1	0.1	9.927533
267	0.5	0.1	0.1	1.366673
268	0.5	0.1	0.1	23.01037
269	0.5	0.1	0.1	0.093664
270	0.5	0.1	0.1	7.918694
271	0.5	0.1	0.1	2.38881

272	0.5	0.1	0.1	23.54809
273	0.5	0.1	0.1	0.150422
274	0.5	0.1	0.1	9.927533
275	0.5	0.1	0.1	1.366673
276	0.5	0.1	0.1	23.01037
277	0.5	0.1	0.1	0.093664
278	0.5	0.1	0.1	7.918694
279	0.5	0.1	0.1	2.38881
280	0.5	0.1	0.1	23.54809
281	0.5	0.1	0.1	0.150422
282	0.5	0.1	0.1	9.927533
283	0.5	0.1	0.1	1.366673
284	0.5	0.1	0.1	23.01037
285	0.5	0.1	0.1	0.093664
286	0.5	0.1	0.1	7.918694
287	0.5	0.1	0.1	2.38881
288	0.5	0.1	0.1	23.54809
289	0.5	0.1	0.1	0.150422
290	0.5	0.1	0.1	9.927533
291	0.5	0.1	0.1	1.366673
292	0.5	0.1	0.1	23.01037
293	0.5	0.1	0.1	0.093664
294	0.5	0.1	0.1	7.918694
295	0.5	0.1	0.1	2.38881
296	0.5	0.1	0.1	23.54809
297	0.5	0.1	0.1	0.150422
298	0.5	0.1	0.1	9.927533
299	0.5	0.1	0.1	1.366673

300	0.5	0.1	0.1	23.01037
301	0.5	0.1	0.1	0.093664
302	0.5	0.1	0.1	7.918694
303	0.5	0.1	0.1	2.38881
304	0.5	0.1	0.1	23.54809
305	0.5	0.1	0.1	0.150422
306	0.5	0.1	0.1	9.927533
307	0.5	0.1	0.1	1.366673
308	0.5	0.1	0.1	23.01037
309	0.5	0.1	0.1	0.093664
310	0.5	0.1	0.1	7.918694
311	0.5	0.1	0.1	2.38881
312	0.5	0.1	0.1	23.54809
313	0.5	0.1	0.1	0.150422
314	0.5	0.1	0.1	9.927533
315	0.5	0.1	0.1	1.366673
316	0.5	0.1	0.1	23.01037
317	0.5	0.1	0.1	0.093664
318	0.5	0.1	0.1	7.918694
319	0.5	0.1	0.1	2.38881
320	0.5	0.1	0.1	23.54809
321	0.5	0.1	0.1	0.150422
322	0.5	0.1	0.1	9.927533
323	0.5	0.1	0.1	1.366673
324	0.5	0.1	0.1	23.01037
325	0.5	0.1	0.1	0.093664
326	0.5	0.1	0.1	7.918694
327	0.5	0.1	0.1	2.38881

328	0.5	0.1	0.1	23.54809
329	0.5	0.1	0.1	0.150422
330	0.5	0.1	0.1	9.927533
331	0.5	0.1	0.1	1.366673
332	0.5	0.1	0.1	23.01037
333	0.5	0.1	0.1	0.093664
334	0.5	0.1	0.1	7.918694
335	0.5	0.1	0.1	2.38881
336	0.5	0.1	0.1	23.54809
337	0.5	0.1	0.1	0.150422
338	0.5	0.1	0.1	9.927533
339	0.5	0.1	0.1	1.366673
340	0.5	0.1	0.1	23.01037
341	0.5	0.1	0.1	0.093664
342	0.5	0.1	0.1	7.918694
343	0.5	0.1	0.1	2.38881
344	0.5	0.1	0.1	23.54809
345	0.5	0.1	0.1	0.150422
346	0.5	0.1	0.1	9.927533
347	0.5	0.1	0.1	1.366673
348	0.5	0.1	0.1	23.01037
349	0.5	0.1	0.1	0.093664
350	0.5	0.1	0.1	7.918694
351	0.5	0.1	0.1	2.38881
352	0.5	0.1	0.1	23.54809
353	0.5	0.1	0.1	0.150422
354	0.5	0.1	0.1	9.927533
355	0.5	0.1	0.1	1.366673

356	0.5	0.1	0.1	23.01037
357	0.5	0.1	0.1	0.093664
358	0.5	0.1	0.1	7.918694
359	0.5	0.1	0.1	2.38881
360	0.5	0.1	0.1	23.54809
361	0.5	0.1	0.1	0.150422
362	0.5	0.1	0.1	9.927533
363	0.5	0.1	0.1	1.366673
364	0.5	0.1	0.1	23.01037
365	0.5	0.1	0.1	0.093664
366	0.5	0.1	0.1	7.918694
367	0.5	0.1	0.1	2.38881
368	0.5	0.1	0.1	23.54809
369	0.5	0.1	0.1	0.150422
370	0.5	0.1	0.1	9.927533
371	0.5	0.1	0.1	1.366673
372	0.5	0.1	0.1	23.01037
373	0.5	0.1	0.1	0.093664
374	0.5	0.1	0.1	7.918694
375	0.5	0.1	0.1	2.38881
376	0.5	0.1	0.1	23.54809
377	0.5	0.1	0.1	0.150422
378	0.5	0.1	0.1	9.927533
379	0.5	0.1	0.1	1.366673
380	0.5	0.1	0.1	23.01037
381	0.5	0.1	0.1	0.093664
382	0.5	0.1	0.1	7.918694
383	0.5	0.1	0.1	2.38881

384	0.5	0.1	0.1	23.54809
385	0.5	0.1	0.1	0.150422
386	0.5	0.1	0.1	9.927533
387	0.5	0.1	0.1	1.366673
388	0.5	0.1	0.1	23.01037
389	0.5	0.1	0.1	0.093664
390	0.5	0.1	0.1	7.918694
391	0.5	0.1	0.1	2.38881
392	0.5	0.1	0.1	23.54809
393	0.5	0.1	0.1	0.150422
394	0.5	0.1	0.1	9.927533
395	0.5	0.1	0.1	1.366673
396	0.5	0.1	0.1	23.01037
397	0.5	0.1	0.1	0.093664
398	0.5	0.1	0.1	7.918694
399	0.5	0.1	0.1	2.38881
400	0.5	0.1	0.1	23.54809
401	0.5	0.1	0.1	0.150422
402	0.5	0.1	0.1	9.927533
403	0.5	0.1	0.1	1.366673
404	0.5	0.1	0.1	23.01037
405	0.5	0.1	0.1	0.093664
406	0.5	0.1	0.1	7.918694
407	0.5	0.1	0.1	2.38881
408	0.5	0.1	0.1	23.54809
409	0.5	0.1	0.1	0.150422
410	0.5	0.1	0.1	9.927533
411	0.5	0.1	0.1	1.366673

412	0.5	0.1	0.1	23.01037
413	0.5	0.1	0.1	0.093664
414	0.5	0.1	0.1	7.918694
415	0.5	0.1	0.1	2.38881
416	0.5	0.1	0.1	23.54809
417	0.5	0.1	0.1	0.150422
418	0.5	0.1	0.1	9.927533
419	0.5	0.1	0.1	1.366673
420	0.5	0.1	0.1	23.01037
421	0.5	0.1	0.1	0.093664
422	0.5	0.1	0.1	7.918694
423	0.5	0.1	0.1	2.38881
424	0.5	0.1	0.1	23.54809
425	0.5	0.1	0.1	0.150422
426	0.5	0.1	0.1	9.927533
427	0.5	0.1	0.1	1.366673
428	0.5	0.1	0.1	23.01037
429	0.5	0.1	0.1	0.093664
430	0.5	0.1	0.1	7.918694
431	0.5	0.1	0.1	2.38881
432	0.5	0.1	0.1	23.54809
433	0.5	0.1	0.1	0.150422
434	0.5	0.1	0.1	9.927533
435	0.5	0.1	0.1	1.366673
436	0.5	0.1	0.1	23.01037
437	0.5	0.1	0.1	0.093664
438	0.5	0.1	0.1	7.918694
439	0.5	0.1	0.1	2.38881

440	0.5	0.1	0.1	23.54809
441	0.5	0.1	0.1	0.150422
442	0.5	0.1	0.1	9.927533
443	0.5	0.1	0.1	1.366673
444	0.5	0.1	0.1	23.01037
445	0.5	0.1	0.1	0.093664
446	0.5	0.1	0.1	7.918694
447	0.5	0.1	0.1	2.38881
448	0.5	0.1	0.1	23.54809
449	0.5	0.1	0.1	0.150422
450	0.5	0.1	0.1	9.927533
451	0.5	0.1	0.1	1.366673
452	0.5	0.1	0.1	23.01037
453	0.5	0.1	0.1	0.093664
454	0.5	0.1	0.1	7.918694
455	0.5	0.1	0.1	2.38881
456	0.5	0.1	0.1	23.54809
457	0.5	0.1	0.1	0.150422
458	0.5	0.1	0.1	9.927533
459	0.5	0.1	0.1	1.366673
460	0.5	0.1	0.1	23.01037
461	0.5	0.1	0.1	0.093664
462	0.5	0.1	0.1	7.918694
463	0.5	0.1	0.1	2.38881
464	0.5	0.1	0.1	23.54809
465	0.5	0.1	0.1	0.150422
466	0.5	0.1	0.1	9.927533
467	0.5	0.1	0.1	1.366673

468	0.5	0.1	0.1	23.01037
469	0.5	0.1	0.1	0.093664
470	0.5	0.1	0.1	7.918694
471	0.5	0.1	0.1	2.38881
472	0.5	0.1	0.1	23.54809
473	0.5	0.1	0.1	0.150422
474	0.5	0.1	0.1	9.927533
475	0.5	0.1	0.1	1.366673
476	0.5	0.1	0.1	23.01037
477	0.5	0.1	0.1	0.093664
478	0.5	0.1	0.1	7.918694
479	0.5	0.1	0.1	2.38881
480	0.5	0.1	0.1	23.54809
481	0.5	0.1	0.1	0.150422
482	0.5	0.1	0.1	9.927533
483	0.5	0.1	0.1	1.366673
484	0.5	0.1	0.1	23.01037
485	0.5	0.1	0.1	0.093664
486	0.5	0.1	0.1	7.918694
487	0.5	0.1	0.1	2.38881
488	0.5	0.1	0.1	23.54809
489	0.5	0.1	0.1	0.150422
490	0.5	0.1	0.1	9.927533
491	0.5	0.1	0.1	1.366673
492	0.5	0.1	0.1	23.01037
493	0.5	0.1	0.1	0.093664
494	0.5	0.1	0.1	7.918694
495	0.5	0.1	0.1	2.38881

496	0.5	0.1	0.1	23.54809
497	0.5	0.1	0.1	0.150422
498	0.5	0.1	0.1	9.927533
499	0.5	0.1	0.1	1.366673
500	0.5	0.1	0.1	23.01037
501	0.5	0.1	0.1	0.093664
502	0.5	0.1	0.1	7.918694
503	0.5	0.1	0.1	2.38881
504	0.5	0.1	0.1	23.54809
505	0.5	0.1	0.1	0.150422
506	0.5	0.1	0.1	9.927533
507	0.5	0.1	0.1	1.366673
508	0.5	0.1	0.1	23.01037
509	0.5	0.1	0.1	0.093664
510	0.5	0.1	0.1	7.918694
511	0.5	0.1	0.1	2.38881
512	0.5	0.1	0.1	23.54809
513	0.5	0.1	0.1	0.150422
514	0.5	0.1	0.1	9.927533
515	0.5	0.1	0.1	1.366673
516	0.5	0.1	0.1	23.01037
517	0.5	0.1	0.1	0.093664
518	0.5	0.1	0.1	7.918694
519	0.5	0.1	0.1	2.38881
520	0.5	0.1	0.1	23.54809
521	0.5	0.1	0.1	0.150422
522	0.5	0.1	0.1	9.927533
523	0.5	0.1	0.1	1.366673

524	0.5	0.1	0.1	23.01037
525	0.5	0.1	0.1	0.093664
526	0.5	0.1	0.1	7.918694
527	0.5	0.1	0.1	2.38881
528	0.5	0.1	0.1	23.54809
529	0.5	0.1	0.1	0.150422
530	0.5	0.1	0.1	9.927533
531	0.5	0.1	0.1	1.366673
532	0.5	0.1	0.1	23.01037
533	0.5	0.1	0.1	0.093664
534	0.5	0.1	0.1	7.918694
535	0.5	0.1	0.1	2.38881
536	0.5	0.1	0.1	23.54809
537	0.5	0.1	0.1	0.150422
538	0.5	0.1	0.1	9.927533
539	0.5	0.1	0.1	1.366673
540	0.5	0.1	0.1	23.01037
541	0.5	0.1	0.1	0.093664
542	0.5	0.1	0.1	7.918694
543	0.5	0.1	0.1	2.38881
544	0.5	0.1	0.1	23.54809
545	0.5	0.1	0.1	0.150422
546	0.5	0.1	0.1	9.927533
547	0.5	0.1	0.1	1.366673
548	0.5	0.1	0.1	23.01037
549	0.5	0.1	0.1	0.093664
550	0.5	0.1	0.1	7.918694
551	0.5	0.1	0.1	2.38881

552	0.5	0.1	0.1	23.54809
553	0.5	0.1	0.1	0.150422
554	0.5	0.1	0.1	9.927533
555	0.5	0.1	0.1	1.366673
556	0.5	0.1	0.1	23.01037
557	0.5	0.1	0.1	0.093664
558	0.5	0.1	0.1	7.918694
559	0.5	0.1	0.1	2.38881
560	0.5	0.1	0.1	23.54809
561	0.5	0.1	0.1	0.150422
562	0.5	0.1	0.1	9.927533
563	0.5	0.1	0.1	1.366673
564	0.5	0.1	0.1	23.01037
565	0.5	0.1	0.1	0.093664
566	0.5	0.1	0.1	7.918694
567	0.5	0.1	0.1	2.38881
568	0.5	0.1	0.1	23.54809
569	0.5	0.1	0.1	0.150422
570	0.5	0.1	0.1	9.927533
571	0.5	0.1	0.1	1.366673
572	0.5	0.1	0.1	23.01037
573	0.5	0.1	0.1	0.093664
574	0.5	0.1	0.1	7.918694
575	0.5	0.1	0.1	2.38881
576	0.5	0.1	0.1	23.54809
577	0.5	0.1	0.1	0.150422
578	0.5	0.1	0.1	9.927533
579	0.5	0.1	0.1	1.366673

580	0.5	0.1	0.1	23.01037
581	0.5	0.1	0.1	0.093664
582	0.5	0.1	0.1	7.918694
583	0.5	0.1	0.1	2.38881
584	0.5	0.1	0.1	23.54809
585	0.5	0.1	0.1	0.150422
586	0.5	0.1	0.1	9.927533
587	0.5	0.1	0.1	1.366673
588	0.5	0.1	0.1	23.01037
589	0.5	0.1	0.1	0.093664
590	0.5	0.1	0.1	7.918694
591	0.5	0.1	0.1	2.38881
592	0.5	0.1	0.1	23.54809
593	0.5	0.1	0.1	0.150422
594	0.5	0.1	0.1	9.927533
595	0.5	0.1	0.1	1.366673
596	0.5	0.1	0.1	23.01037
597	0.5	0.1	0.1	0.093664
598	0.5	0.1	0.1	7.918694
599	0.5	0.1	0.1	2.38881
600	0.5	0.1	0.1	23.54809
601	0.5	0.1	0.1	0.150422
602	0.5	0.1	0.1	9.927533
603	0.5	0.1	0.1	1.366673
604	0.5	0.1	0.1	23.01037
605	0.5	0.1	0.1	0.093664
606	0.5	0.1	0.1	7.918694
607	0.5	0.1	0.1	2.38881

608	0.5	0.1	0.1	23.54809
609	0.5	0.1	0.1	0.150422
610	0.5	0.1	0.1	9.927533
611	0.5	0.1	0.1	1.366673
612	0.5	0.1	0.1	23.01037
613	0.5	0.1	0.1	0.093664
614	0.5	0.1	0.1	7.918694
615	0.5	0.1	0.1	2.38881
616	0.5	0.1	0.1	23.54809
617	0.5	0.1	0.1	0.150422
618	0.5	0.1	0.1	9.927533
619	0.5	0.1	0.1	1.366673
620	0.5	0.1	0.1	23.01037
621	0.5	0.1	0.1	0.093664
622	0.5	0.1	0.1	7.918694
623	0.5	0.1	0.1	2.38881
624	0.5	0.1	0.1	23.54809
625	0.5	0.1	0.1	0.150422
626	0.5	0.1	0.1	9.927533
627	0.5	0.1	0.1	1.366673
628	0.5	0.1	0.1	23.01037
629	0.5	0.1	0.1	0.093664
630	0.5	0.1	0.1	7.918694
631	0.5	0.1	0.1	2.38881
632	0.5	0.1	0.1	23.54809
633	0.5	0.1	0.1	0.150422
634	0.5	0.1	0.1	9.927533
635	0.5	0.1	0.1	1.366673

636	0.5	0.1	0.1	23.01037
637	0.5	0.1	0.1	0.093664
638	0.5	0.1	0.1	7.918694
639	0.5	0.1	0.1	2.38881
640	0.5	0.1	0.1	23.54809
641	0.5	0.1	0.1	0.150422
642	0.5	0.1	0.1	9.927533
643	0.5	0.1	0.1	1.366673
644	0.5	0.1	0.1	23.01037
645	0.5	0.1	0.1	0.093664
646	0.5	0.1	0.1	7.918694
647	0.5	0.1	0.1	2.38881
648	0.5	0.1	0.1	23.54809
649	0.5	0.1	0.1	0.150422
650	0.5	0.1	0.1	9.927533
651	0.5	0.1	0.1	1.366673
652	0.5	0.1	0.1	23.01037
653	0.5	0.1	0.1	0.093664
654	0.5	0.1	0.1	7.918694
655	0.5	0.1	0.1	2.38881
656	0.5	0.1	0.1	23.54809
657	0.5	0.1	0.1	0.150422
658	0.5	0.1	0.1	9.927533
659	0.5	0.1	0.1	1.366673
660	0.5	0.1	0.1	23.01037
661	0.5	0.1	0.1	0.093664
662	0.5	0.1	0.1	7.918694
663	0.5	0.1	0.1	2.38881

664	0.5	0.1	0.1	23.54809
665	0.5	0.1	0.1	0.150422
666	0.5	0.1	0.1	9.927533
667	0.5	0.1	0.1	1.366673
668	0.5	0.1	0.1	23.01037
669	0.5	0.1	0.1	0.093664
670	0.5	0.1	0.1	7.918694
671	0.5	0.1	0.1	2.38881
672	0.5	0.1	0.1	23.54809
673	0.5	0.1	0.1	0.150422
674	0.5	0.1	0.1	9.927533
675	0.5	0.1	0.1	1.366673
676	0.5	0.1	0.1	23.01037
677	0.5	0.1	0.1	0.093664
678	0.5	0.1	0.1	7.918694
679	0.5	0.1	0.1	2.38881
680	0.5	0.1	0.1	23.54809
681	0.5	0.1	0.1	0.150422
682	0.5	0.1	0.1	9.927533
683	0.5	0.1	0.1	1.366673
684	0.5	0.1	0.1	23.01037
685	0.5	0.1	0.1	0.093664
686	0.5	0.1	0.1	7.918694
687	0.5	0.1	0.1	2.38881
688	0.5	0.1	0.1	23.54809
689	0.5	0.1	0.1	0.150422
690	0.5	0.1	0.1	9.927533
691	0.5	0.1	0.1	1.366673

692	0.5	0.1	0.1	23.01037
693	0.5	0.1	0.1	0.093664
694	0.5	0.1	0.1	7.918694
695	0.5	0.1	0.1	2.38881
696	0.5	0.1	0.1	23.54809
697	0.5	0.1	0.1	0.150422
698	0.5	0.1	0.1	9.927533
699	0.5	0.1	0.1	1.366673
700	0.5	0.1	0.1	23.01037
701	0.5	0.1	0.1	0.093664
702	0.5	0.1	0.1	7.918694
703	0.5	0.1	0.1	2.38881
704	0.5	0.1	0.1	23.54809
705	0.5	0.1	0.1	0.150422
706	0.5	0.1	0.1	9.927533
707	0.5	0.1	0.1	1.366673
708	0.5	0.1	0.1	23.01037
709	0.5	0.1	0.1	0.093664
710	0.5	0.1	0.1	7.918694
711	0.5	0.1	0.1	2.38881
712	0.5	0.1	0.1	23.54809
713	0.5	0.1	0.1	0.150422
714	0.5	0.1	0.1	9.927533
715	0.5	0.1	0.1	1.366673
716	0.5	0.1	0.1	23.01037
717	0.5	0.1	0.1	0.093664
718	0.5	0.1	0.1	7.918694
719	0.5	0.1	0.1	2.38881

720	0.5	0.1	0.1	23.54809
721	0.5	0.1	0.1	0.150422
722	0.5	0.1	0.1	9.927533
723	0.5	0.1	0.1	1.366673
724	0.5	0.1	0.1	23.01037
725	0.5	0.1	0.1	0.093664
726	0.5	0.1	0.1	7.918694
727	0.5	0.1	0.1	2.38881
728	0.5	0.1	0.1	23.54809
729	0.5	0.1	0.1	0.150422
730	0.5	0.1	0.1	9.927533
731	0.5	0.1	0.1	1.366673
732	0.5	0.1	0.1	23.01037
733	0.5	0.1	0.1	0.093664
734	0.5	0.1	0.1	7.918694
735	0.5	0.1	0.1	2.38881
736	0.5	0.1	0.1	23.54809
737	0.5	0.1	0.1	0.150422
738	0.5	0.1	0.1	9.927533
739	0.5	0.1	0.1	1.366673
740	0.5	0.1	0.1	23.01037
741	0.5	0.1	0.1	0.093664
742	0.5	0.1	0.1	7.918694
743	0.5	0.1	0.1	2.38881
744	0.5	0.1	0.1	23.54809
745	0.5	0.1	0.1	0.150422
746	0.5	0.1	0.1	9.927533
747	0.5	0.1	0.1	1.366673

748	0.5	0.1	0.1	23.01037
749	0.5	0.1	0.1	0.093664
750	0.5	0.1	0.1	7.918694
751	0.5	0.1	0.1	2.38881
752	0.5	0.1	0.1	23.54809
753	0.5	0.1	0.1	0.150422
754	0.5	0.1	0.1	9.927533
755	0.5	0.1	0.1	1.366673
756	0.5	0.1	0.1	23.01037
757	0.5	0.1	0.1	0.093664
758	0.5	0.1	0.1	7.918694
759	0.5	0.1	0.1	2.38881
760	0.5	0.1	0.1	23.54809
761	0.5	0.1	0.1	0.150422
762	0.5	0.1	0.1	9.927533
763	0.5	0.1	0.1	1.366673
764	0.5	0.1	0.1	23.01037
765	0.5	0.1	0.1	0.093664
766	0.5	0.1	0.1	7.918694
767	0.5	0.1	0.1	2.38881
768	0.5	0.1	0.1	23.54809
769	0.5	0.1	0.1	0.150422
770	0.5	0.1	0.1	9.927533
771	0.5	0.1	0.1	1.366673
772	0.5	0.1	0.1	23.01037
773	0.5	0.1	0.1	0.093664
774	0.5	0.1	0.1	7.918694
775	0.5	0.1	0.1	2.38881

776	0.5	0.1	0.1	23.54809
777	0.5	0.1	0.1	0.150422
778	0.5	0.1	0.1	9.927533
779	0.5	0.1	0.1	1.366673
780	0.5	0.1	0.1	23.01037
781	0.5	0.1	0.1	0.093664
782	0.5	0.1	0.1	7.918694
783	0.5	0.1	0.1	2.38881
784	0.5	0.1	0.1	23.54809
785	0.5	0.1	0.1	0.150422
786	0.5	0.1	0.1	9.927533
787	0.5	0.1	0.1	1.366673
788	0.5	0.1	0.1	23.01037
789	0.5	0.1	0.1	0.093664
790	0.5	0.1	0.1	7.918694
791	0.5	0.1	0.1	2.38881
792	0.5	0.1	0.1	23.54809
793	0.5	0.1	0.1	0.150422
794	0.5	0.1	0.1	9.927533
795	0.5	0.1	0.1	1.366673
796	0.5	0.1	0.1	23.01037
797	0.5	0.1	0.1	0.093664
798	0.5	0.1	0.1	7.918694
799	0.5	0.1	0.1	2.38881
800	0.5	0.1	0.1	23.54809
801	0.5	0.1	0.1	0.150422
802	0.5	0.1	0.1	9.927533
803	0.5	0.1	0.1	1.366673

804	0.5	0.1	0.1	23.01037
805	0.5	0.1	0.1	0.093664
806	0.5	0.1	0.1	7.918694
807	0.5	0.1	0.1	2.38881
808	0.5	0.1	0.1	23.54809
809	0.5	0.1	0.1	0.150422
810	0.5	0.1	0.1	9.927533
811	0.5	0.1	0.1	1.366673
812	0.5	0.1	0.1	23.01037
813	0.5	0.1	0.1	0.093664
814	0.5	0.1	0.1	7.918694
815	0.5	0.1	0.1	2.38881
816	0.5	0.1	0.1	23.54809
817	0.5	0.1	0.1	0.150422
818	0.5	0.1	0.1	9.927533
819	0.5	0.1	0.1	1.366673
820	0.5	0.1	0.1	23.01037
821	0.5	0.1	0.1	0.093664
822	0.5	0.1	0.1	7.918694
823	0.5	0.1	0.1	2.38881
824	0.5	0.1	0.1	23.54809
825	0.5	0.1	0.1	0.150422
826	0.5	0.1	0.1	9.927533
827	0.5	0.1	0.1	1.366673
828	0.5	0.1	0.1	23.01037
829	0.5	0.1	0.1	0.093664
830	0.5	0.1	0.1	7.918694
831	0.5	0.1	0.1	2.38881

832	0.5	0.1	0.1	23.54809
833	0.5	0.1	0.1	0.150422
834	0.5	0.1	0.1	9.927533
835	0.5	0.1	0.1	1.366673
836	0.5	0.1	0.1	23.01037
837	0.5	0.1	0.1	0.093664
838	0.5	0.1	0.1	7.918694
839	0.5	0.1	0.1	2.38881
840	0.5	0.1	0.1	23.54809
841	0.5	0.1	0.1	0.150422
842	0.5	0.1	0.1	9.927533
843	0.5	0.1	0.1	1.366673
844	0.5	0.1	0.1	23.01037
845	0.5	0.1	0.1	0.093664
846	0.5	0.1	0.1	7.918694
847	0.5	0.1	0.1	2.38881
848	0.5	0.1	0.1	23.54809
849	0.5	0.1	0.1	0.150422
850	0.5	0.1	0.1	9.927533
851	0.5	0.1	0.1	1.366673
852	0.5	0.1	0.1	23.01037
853	0.5	0.1	0.1	0.093664
854	0.5	0.1	0.1	7.918694
855	0.5	0.1	0.1	2.38881
856	0.5	0.1	0.1	23.54809
857	0.5	0.1	0.1	0.150422
858	0.5	0.1	0.1	9.927533
859	0.5	0.1	0.1	1.366673

860	0.5	0.1	0.1	23.01037
861	0.5	0.1	0.1	0.093664
862	0.5	0.1	0.1	7.918694
863	0.5	0.1	0.1	2.38881
864	0.5	0.1	0.1	23.54809
865	0.5	0.1	0.1	0.150422
866	0.5	0.1	0.1	9.927533
867	0.5	0.1	0.1	1.366673
868	0.5	0.1	0.1	23.01037
869	0.5	0.1	0.1	0.093664
870	0.5	0.1	0.1	7.918694
871	0.5	0.1	0.1	2.38881
872	0.5	0.1	0.1	23.54809
873	0.5	0.1	0.1	0.150422
874	0.5	0.1	0.1	9.927533
875	0.5	0.1	0.1	1.366673
876	0.5	0.1	0.1	23.01037
877	0.5	0.1	0.1	0.093664
878	0.5	0.1	0.1	7.918694
879	0.5	0.1	0.1	2.38881
880	0.5	0.1	0.1	23.54809
881	0.5	0.1	0.1	0.150422
882	0.5	0.1	0.1	9.927533
883	0.5	0.1	0.1	1.366673
884	0.5	0.1	0.1	23.01037
885	0.5	0.1	0.1	0.093664
886	0.5	0.1	0.1	7.918694
887	0.5	0.1	0.1	2.38881

888	0.5	0.1	0.1	23.54809
889	0.5	0.1	0.1	0.150422
890	0.5	0.1	0.1	9.927533
891	0.5	0.1	0.1	1.366673
892	0.5	0.1	0.1	23.01037
893	0.5	0.1	0.1	0.093664
894	0.5	0.1	0.1	7.918694
895	0.5	0.1	0.1	2.38881
896	0.5	0.1	0.1	23.54809
897	0.5	0.1	0.1	0.150422
898	0.5	0.1	0.1	9.927533
899	0.5	0.1	0.1	1.366673
900	0.5	0.1	0.1	23.01037
901	0.5	0.1	0.1	0.093664
902	0.5	0.1	0.1	7.918694
903	0.5	0.1	0.1	2.38881
904	0.5	0.1	0.1	23.54809
905	0.5	0.1	0.1	0.150422
906	0.5	0.1	0.1	9.927533
907	0.5	0.1	0.1	1.366673
908	0.5	0.1	0.1	23.01037
909	0.5	0.1	0.1	0.093664
910	0.5	0.1	0.1	7.918694
911	0.5	0.1	0.1	2.38881
912	0.5	0.1	0.1	23.54809
913	0.5	0.1	0.1	0.150422
914	0.5	0.1	0.1	9.927533
915	0.5	0.1	0.1	1.366673

916	0.5	0.1	0.1	23.01037
917	0.5	0.1	0.1	0.093664
918	0.5	0.1	0.1	7.918694
919	0.5	0.1	0.1	2.38881
920	0.5	0.1	0.1	23.54809
921	0.5	0.1	0.1	0.150422
922	0.5	0.1	0.1	9.927533
923	0.5	0.1	0.1	1.366673
924	0.5	0.1	0.1	23.01037
925	0.5	0.1	0.1	0.093664
926	0.5	0.1	0.1	7.918694
927	0.5	0.1	0.1	2.38881
928	0.5	0.1	0.1	23.54809
929	0.5	0.1	0.1	0.150422
930	0.5	0.1	0.1	9.927533
931	0.5	0.1	0.1	1.366673
932	0.5	0.1	0.1	23.01037
933	0.5	0.1	0.1	0.093664
934	0.5	0.1	0.1	7.918694
935	0.5	0.1	0.1	2.38881
936	0.5	0.1	0.1	23.54809
937	0.5	0.1	0.1	0.150422
938	0.5	0.1	0.1	9.927533
939	0.5	0.1	0.1	1.366673
940	0.5	0.1	0.1	23.01037
941	0.5	0.1	0.1	0.093664
942	0.5	0.1	0.1	7.918694
943	0.5	0.1	0.1	2.38881

944	0.5	0.1	0.1	23.54809
945	0.5	0.1	0.1	0.150422
946	0.5	0.1	0.1	9.927533
947	0.5	0.1	0.1	1.366673
948	0.5	0.1	0.1	23.01037
949	0.5	0.1	0.1	0.093664
950	0.5	0.1	0.1	7.918694
951	0.5	0.1	0.1	2.38881
952	0.5	0.1	0.1	23.54809
953	0.5	0.1	0.1	0.150422
954	0.5	0.1	0.1	9.927533
955	0.5	0.1	0.1	1.366673
956	0.5	0.1	0.1	23.01037
957	0.5	0.1	0.1	0.093664
958	0.5	0.1	0.1	7.918694
959	0.5	0.1	0.1	2.38881
960	0.5	0.1	0.1	23.54809
961	0.5	0.1	0.1	0.150422
962	0.5	0.1	0.1	9.927533
963	0.5	0.1	0.1	1.366673
964	0.5	0.1	0.1	23.01037
965	0.5	0.1	0.1	0.093664
966	0.5	0.1	0.1	7.918694
967	0.5	0.1	0.1	2.38881
968	0.5	0.1	0.1	23.54809
969	0.5	0.1	0.1	0.150422
970	0.5	0.1	0.1	9.927533
971	0.5	0.1	0.1	1.366673

972	0.5	0.1	0.1	23.01037
973	0.5	0.1	0.1	0.093664
974	0.5	0.1	0.1	7.918694
975	0.5	0.1	0.1	2.38881
976	0.5	0.1	0.1	23.54809
977	0.5	0.1	0.1	0.150422
978	0.5	0.1	0.1	9.927533
979	0.5	0.1	0.1	1.366673
980	0.5	0.1	0.1	23.01037
981	0.5	0.1	0.1	0.093664
982	0.5	0.1	0.1	7.918694
983	0.5	0.1	0.1	2.38881
984	0.5	0.1	0.1	23.54809
985	0.5	0.1	0.1	0.150422
986	0.5	0.1	0.1	9.927533
987	0.5	0.1	0.1	1.366673
988	0.5	0.1	0.1	23.01037
989	0.5	0.1	0.1	0.093664
990	0.5	0.1	0.1	7.918694
991	0.5	0.1	0.1	2.38881
992	0.5	0.1	0.1	23.54809
993	0.5	0.1	0.1	0.150422
994	0.5	0.1	0.1	9.927533
995	0.5	0.1	0.1	1.366673
996	0.5	0.1	0.1	23.01037
997	0.5	0.1	0.1	0.093664
998	0.5	0.1	0.1	7.918694
999	0.5	0.1	0.1	2.38881

1000	0.5	0.1	0.1	23.54809
1001	0.5	0.1	0.1	0.150422
1002	0.5	0.1	0.1	9.927533
1003	0.5	0.1	0.1	1.366673
1004	0.5	0.1	0.1	23.01037
1005	0.5	0.1	0.1	0.093664
1006	0.5	0.1	0.1	7.918694
1007	0.5	0.1	0.1	2.38881
1008	0.5	0.1	0.1	23.54809
1009	0.5	0.1	0.1	0.150422
1010	0.5	0.1	0.1	9.927533
1011	0.5	0.1	0.1	1.366673
1012	0.5	0.1	0.1	23.01037
1013	0.5	0.1	0.1	0.093664
1014	0.5	0.1	0.1	7.918694
1015	0.5	0.1	0.1	2.38881
1016	0.5	0.1	0.1	23.54809
1017	0.5	0.1	0.1	0.150422
1018	0.5	0.1	0.1	9.927533
1019	0.5	0.1	0.1	1.366673
1020	0.5	0.1	0.1	23.01037
1021	0.5	0.1	0.1	0.093664
1022	0.5	0.1	0.1	7.918694
1023	0.5	0.1	0.1	2.38881
1024	0.5	0.1	0.1	23.54809
1025	0.5	0.1	0.1	0.150422
1026	0.5	0.1	0.1	9.927533
1027	0.5	0.1	0.1	1.366673

1028	0.5	0.1	0.1	23.01037
1029	0.5	0.1	0.1	0.093664
1030	0.5	0.1	0.1	7.918694
1031	0.5	0.1	0.1	2.38881
1032	0.5	0.1	0.1	23.54809
1033	0.5	0.1	0.1	0.150422
1034	0.5	0.1	0.1	9.927533
1035	0.5	0.1	0.1	1.366673
1036	0.5	0.1	0.1	23.01037
1037	0.5	0.1	0.1	0.093664
1038	0.5	0.1	0.1	7.918694
1039	0.5	0.1	0.1	2.38881
1040	0.5	0.1	0.1	23.54809
1041	0.5	0.1	0.1	0.150422
1042	0.5	0.1	0.1	9.927533
1043	0.5	0.1	0.1	1.366673
1044	0.5	0.1	0.1	23.01037
1045	0.5	0.1	0.1	0.093664
1046	0.5	0.1	0.1	7.918694
1047	0.5	0.1	0.1	2.38881
1048	0.5	0.1	0.1	23.54809
1049	0.5	0.1	0.1	0.150422
1050	0.5	0.1	0.1	9.927533
1051	0.5	0.1	0.1	1.366673
1052	0.5	0.1	0.1	23.01037
1053	0.5	0.1	0.1	0.093664
1054	0.5	0.1	0.1	7.918694
1055	0.5	0.1	0.1	2.38881

1056	0.5	0.1	0.1	23.54809
1057	0.5	0.1	0.1	0.150422
1058	0.5	0.1	0.1	9.927533
1059	0.5	0.1	0.1	1.366673
1060	0.5	0.1	0.1	23.01037
1061	0.5	0.1	0.1	0.093664
1062	0.5	0.1	0.1	7.918694
1063	0.5	0.1	0.1	2.38881
1064	0.5	0.1	0.1	23.54809
1065	0.5	0.1	0.1	0.150422
1066	0.5	0.1	0.1	9.927533
1067	0.5	0.1	0.1	1.366673
1068	0.5	0.1	0.1	23.01037
1069	0.5	0.1	0.1	0.093664
1070	0.5	0.1	0.1	7.918694
1071	0.5	0.1	0.1	2.38881
1072	0.5	0.1	0.1	23.54809
1073	0.5	0.1	0.1	0.150422
1074	0.5	0.1	0.1	9.927533
1075	0.5	0.1	0.1	1.366673
1076	0.5	0.1	0.1	23.01037
1077	0.5	0.1	0.1	0.093664
1078	0.5	0.1	0.1	7.918694
1079	0.5	0.1	0.1	2.38881
1080	0.5	0.1	0.1	23.54809
1081	0.5	0.1	0.1	0.150422
1082	0.5	0.1	0.1	9.927533
1083	0.5	0.1	0.1	1.366673

1084	0.5	0.1	0.1	23.01037
1085	0.5	0.1	0.1	0.093664
1086	0.5	0.1	0.1	7.918694
1087	0.5	0.1	0.1	2.38881
1088	0.5	0.1	0.1	23.54809
1089	0.5	0.1	0.1	0.150422
1090	0.5	0.1	0.1	9.927533
1091	0.5	0.1	0.1	1.366673
1092	0.5	0.1	0.1	23.01037
1093	0.5	0.1	0.1	0.093664
1094	0.5	0.1	0.1	7.918694
1095	0.5	0.1	0.1	2.38881
1096	0.5	0.1	0.1	23.54809
1097	0.5	0.1	0.1	0.150422
1098	0.5	0.1	0.1	9.927533
1099	0.5	0.1	0.1	1.366673
1100	0.5	0.1	0.1	23.01037
1101	0.5	0.1	0.1	0.093664
1102	0.5	0.1	0.1	7.918694
1103	0.5	0.1	0.1	2.38881
1104	0.5	0.1	0.1	23.54809
1105	0.5	0.1	0.1	0.150422
1106	0.5	0.1	0.1	9.927533
1107	0.5	0.1	0.1	1.366673
1108	0.5	0.1	0.1	23.01037
1109	0.5	0.1	0.1	0.093664
1110	0.5	0.1	0.1	7.918694
1111	0.5	0.1	0.1	2.38881

1112	0.5	0.1	0.1	23.54809
1113	0.5	0.1	0.1	0.150422
1114	0.5	0.1	0.1	9.927533
1115	0.5	0.1	0.1	1.366673
1116	0.5	0.1	0.1	23.01037
1117	0.5	0.1	0.1	0.093664
1118	0.5	0.1	0.1	7.918694
1119	0.5	0.1	0.1	2.38881
1120	0.5	0.1	0.1	23.54809
1121	0.5	0.1	0.1	0.150422
1122	0.5	0.1	0.1	9.927533
1123	0.5	0.1	0.1	1.366673
1124	0.5	0.1	0.1	23.01037
1125	0.5	0.1	0.1	0.093664
1126	0.5	0.1	0.1	7.918694
1127	0.5	0.1	0.1	2.38881
1128	0.5	0.1	0.1	23.54809
1129	0.5	0.1	0.1	0.150422
1130	0.5	0.1	0.1	9.927533
1131	0.5	0.1	0.1	1.366673
1132	0.5	0.1	0.1	23.01037
1133	0.5	0.1	0.1	0.093664
1134	0.5	0.1	0.1	7.918694
1135	0.5	0.1	0.1	2.38881
1136	0.5	0.1	0.1	23.54809
1137	0.5	0.1	0.1	0.150422
1138	0.5	0.1	0.1	9.927533
1139	0.5	0.1	0.1	1.366673

1140	0.5	0.1	0.1	23.01037
1141	0.5	0.1	0.1	0.093664
1142	0.5	0.1	0.1	7.918694
1143	0.5	0.1	0.1	2.38881
1144	0.5	0.1	0.1	23.54809
1145	0.5	0.1	0.1	0.150422
1146	0.5	0.1	0.1	9.927533
1147	0.5	0.1	0.1	1.366673
1148	0.5	0.1	0.1	23.01037
1149	0.5	0.1	0.1	0.093664
1150	0.5	0.1	0.1	7.918694
1151	0.5	0.1	0.1	2.38881
1152	0.5	0.1	0.1	23.54809
1153	0.5	0.1	0.1	0.150422
1154	0.5	0.1	0.1	9.927533
1155	0.5	0.1	0.1	1.366673
1156	0.5	0.1	0.1	23.01037
1157	0.5	0.1	0.1	0.093664
1158	0.5	0.1	0.1	7.918694
1159	0.5	0.1	0.1	2.38881
1160	0.5	0.1	0.1	23.54809
1161	0.5	0.1	0.1	0.150422
1162	0.5	0.1	0.1	9.927533
1163	0.5	0.1	0.1	1.366673
1164	0.5	0.1	0.1	23.01037
1165	0.5	0.1	0.1	0.093664
1166	0.5	0.1	0.1	7.918694
1167	0.5	0.1	0.1	2.38881

1168	0.5	0.1	0.1	23.54809
1169	0.5	0.1	0.1	0.150422
1170	0.5	0.1	0.1	9.927533
1171	0.5	0.1	0.1	1.366673
1172	0.5	0.1	0.1	23.01037
1173	0.5	0.1	0.1	0.093664
1174	0.5	0.1	0.1	7.918694
1175	0.5	0.1	0.1	2.38881
1176	0.5	0.1	0.1	23.54809
1177	0.5	0.1	0.1	0.150422
1178	0.5	0.1	0.1	9.927533
1179	0.5	0.1	0.1	1.366673
1180	0.5	0.1	0.1	23.01037
1181	0.5	0.1	0.1	0.093664
1182	0.5	0.1	0.1	7.918694
1183	0.5	0.1	0.1	2.38881
1184	0.5	0.1	0.1	23.54809
1185	0.5	0.1	0.1	0.150422
1186	0.5	0.1	0.1	9.927533
1187	0.5	0.1	0.1	1.366673
1188	0.5	0.1	0.1	23.01037
1189	0.5	0.1	0.1	0.093664
1190	0.5	0.1	0.1	7.918694
1191	0.5	0.1	0.1	2.38881
1192	0.5	0.1	0.1	23.54809
1193	0.5	0.1	0.1	0.150422
1194	0.5	0.1	0.1	9.927533
1195	0.5	0.1	0.1	1.366673

1196	0.5	0.1	0.1	23.01037
1197	0.5	0.1	0.1	0.093664
1198	0.5	0.1	0.1	7.918694
1199	0.5	0.1	0.1	2.38881
1200	0.5	0.1	0.1	23.54809
1201	0.5	0.1	0.1	0.150422
1202	0.5	0.1	0.1	9.927533
1203	0.5	0.1	0.1	1.366673
1204	0.5	0.1	0.1	23.01037
1205	0.5	0.1	0.1	0.093664
1206	0.5	0.1	0.1	7.918694
1207	0.5	0.1	0.1	2.38881
1208	0.5	0.1	0.1	23.54809
1209	0.5	0.1	0.1	0.150422
1210	0.5	0.1	0.1	9.927533
1211	0.5	0.1	0.1	1.366673
1212	0.5	0.1	0.1	23.01037
1213	0.5	0.1	0.1	0.093664
1214	0.5	0.1	0.1	7.918694
1215	0.5	0.1	0.1	2.38881
1216	0.5	0.1	0.1	23.54809
1217	0.5	0.1	0.1	0.150422
1218	0.5	0.1	0.1	9.927533
1219	0.5	0.1	0.1	1.366673
1220	0.5	0.1	0.1	23.01037
1221	0.5	0.1	0.1	0.093664
1222	0.5	0.1	0.1	7.918694
1223	0.5	0.1	0.1	2.38881

1224	0.5	0.1	0.1	23.54809
1225	0.5	0.1	0.1	0.150422
1226	0.5	0.1	0.1	9.927533
1227	0.5	0.1	0.1	1.366673
1228	0.5	0.1	0.1	23.01037
1229	0.5	0.1	0.1	0.093664
1230	0.5	0.1	0.1	7.918694
1231	0.5	0.1	0.1	2.38881
1232	0.5	0.1	0.1	23.54809
1233	0.5	0.1	0.1	0.150422
1234	0.5	0.1	0.1	9.927533
1235	0.5	0.1	0.1	1.366673
1236	0.5	0.1	0.1	23.01037
1237	0.5	0.1	0.1	0.093664
1238	0.5	0.1	0.1	7.918694
1239	0.5	0.1	0.1	2.38881
1240	0.5	0.1	0.1	23.54809
1241	0.5	0.1	0.1	0.150422
1242	0.5	0.1	0.1	9.927533
1243	0.5	0.1	0.1	1.366673
1244	0.5	0.1	0.1	23.01037
1245	0.5	0.1	0.1	0.093664
1246	0.5	0.1	0.1	7.918694
1247	0.5	0.1	0.1	2.38881
1248	0.5	0.1	0.1	23.54809
1249	0.5	0.1	0.1	0.150422
1250	0.5	0.1	0.1	9.927533
1251	0.5	0.1	0.1	1.366673

1252	0.5	0.1	0.1	23.01037
1253	0.5	0.1	0.1	0.093664
1254	0.5	0.1	0.1	7.918694
1255	0.5	0.1	0.1	2.38881
1256	0.5	0.1	0.1	23.54809
1257	0.5	0.1	0.1	0.150422
1258	0.5	0.1	0.1	9.927533
1259	0.5	0.1	0.1	1.366673
1260	0.5	0.1	0.1	23.01037
1261	0.5	0.1	0.1	0.093664
1262	0.5	0.1	0.1	7.918694
1263	0.5	0.1	0.1	2.38881
1264	0.5	0.1	0.1	23.54809
1265	0.5	0.1	0.1	0.150422
1266	0.5	0.1	0.1	9.927533
1267	0.5	0.1	0.1	1.366673
1268	0.5	0.1	0.1	23.01037
1269	0.5	0.1	0.1	0.093664
1270	0.5	0.1	0.1	7.918694
1271	0.5	0.1	0.1	2.38881
1272	0.5	0.1	0.1	23.54809
1273	0.5	0.1	0.1	0.150422
1274	0.5	0.1	0.1	9.927533
1275	0.5	0.1	0.1	1.366673
1276	0.5	0.1	0.1	23.01037
1277	0.5	0.1	0.1	0.093664
1278	0.5	0.1	0.1	7.918694
1279	0.5	0.1	0.1	2.38881

1280	0.5	0.1	0.1	23.54809
1281	0.5	0.1	0.1	0.150422
1282	0.5	0.1	0.1	9.927533
1283	0.5	0.1	0.1	1.366673
1284	0.5	0.1	0.1	23.01037
1285	0.5	0.1	0.1	0.093664
1286	0.5	0.1	0.1	7.918694
1287	0.5	0.1	0.1	2.38881
1288	0.5	0.1	0.1	23.54809
1289	0.5	0.1	0.1	0.150422
1290	0.5	0.1	0.1	9.927533
1291	0.5	0.1	0.1	1.366673
1292	0.5	0.1	0.1	23.01037
1293	0.5	0.1	0.1	0.093664
1294	0.5	0.1	0.1	7.918694
1295	0.5	0.1	0.1	2.38881
1296	0.5	0.1	0.1	23.54809
1297	0.5	0.1	0.1	0.150422
1298	0.5	0.1	0.1	9.927533
1299	0.5	0.1	0.1	1.366673
1300	0.5	0.1	0.1	23.01037
1301	0.5	0.1	0.1	0.093664
1302	0.5	0.1	0.1	7.918694
1303	0.5	0.1	0.1	2.38881
1304	0.5	0.1	0.1	23.54809
1305	0.5	0.1	0.1	0.150422
1306	0.5	0.1	0.1	9.927533
1307	0.5	0.1	0.1	1.366673

1308	0.5	0.1	0.1	23.01037
1309	0.5	0.1	0.1	0.093664
1310	0.5	0.1	0.1	7.918694
1311	0.5	0.1	0.1	2.38881
1312	0.5	0.1	0.1	23.54809
1313	0.5	0.1	0.1	0.150422
1314	0.5	0.1	0.1	9.927533
1315	0.5	0.1	0.1	1.366673
1316	0.5	0.1	0.1	23.01037
1317	0.5	0.1	0.1	0.093664
1318	0.5	0.1	0.1	7.918694
1319	0.5	0.1	0.1	2.38881
1320	0.5	0.1	0.1	23.54809
1321	0.5	0.1	0.1	0.150422
1322	0.5	0.1	0.1	9.927533
1323	0.5	0.1	0.1	1.366673
1324	0.5	0.1	0.1	23.01037
1325	0.5	0.1	0.1	0.093664
1326	0.5	0.1	0.1	7.918694
1327	0.5	0.1	0.1	2.38881
1328	0.5	0.1	0.1	23.54809
1329	0.5	0.1	0.1	0.150422
1330	0.5	0.1	0.1	9.927533
1331	0.5	0.1	0.1	1.366673
1332	0.5	0.1	0.1	23.01037
1333	0.5	0.1	0.1	0.093664
1334	0.5	0.1	0.1	7.918694
1335	0.5	0.1	0.1	2.38881

1336	0.5	0.1	0.1	23.54809
1337	0.5	0.1	0.1	0.150422
1338	0.5	0.1	0.1	9.927533
1339	0.5	0.1	0.1	1.366673
1340	0.5	0.1	0.1	23.01037
1341	0.5	0.1	0.1	0.093664
1342	0.5	0.1	0.1	7.918694
1343	0.5	0.1	0.1	2.38881
1344	0.5	0.1	0.1	23.54809
1345	0.5	0.1	0.1	0.150422
1346	0.5	0.1	0.1	9.927533
1347	0.5	0.1	0.1	1.366673
1348	0.5	0.1	0.1	23.01037
1349	0.5	0.1	0.1	0.093664
1350	0.5	0.1	0.1	7.918694
1351	0.5	0.1	0.1	2.38881
1352	0.5	0.1	0.1	23.54809
1353	0.5	0.1	0.1	0.150422
1354	0.5	0.1	0.1	9.927533
1355	0.5	0.1	0.1	1.366673
1356	0.5	0.1	0.1	23.01037
1357	0.5	0.1	0.1	0.093664
1358	0.5	0.1	0.1	7.918694
1359	0.5	0.1	0.1	2.38881
1360	0.5	0.1	0.1	23.54809
1361	0.5	0.1	0.1	0.150422
1362	0.5	0.1	0.1	9.927533
1363	0.5	0.1	0.1	1.366673

1364	0.5	0.1	0.1	23.01037
1365	0.5	0.1	0.1	0.093664
1366	0.5	0.1	0.1	7.918694
1367	0.5	0.1	0.1	2.38881
1368	0.5	0.1	0.1	23.54809
1369	0.5	0.1	0.1	0.150422
1370	0.5	0.1	0.1	9.927533
1371	0.5	0.1	0.1	1.366673
1372	0.5	0.1	0.1	23.01037
1373	0.5	0.1	0.1	0.093664
1374	0.5	0.1	0.1	7.918694
1375	0.5	0.1	0.1	2.38881
1376	0.5	0.1	0.1	23.54809
1377	0.5	0.1	0.1	0.150422
1378	0.5	0.1	0.1	9.927533
1379	0.5	0.1	0.1	1.366673
1380	0.5	0.1	0.1	23.01037
1381	0.5	0.1	0.1	0.093664
1382	0.5	0.1	0.1	7.918694
1383	0.5	0.1	0.1	2.38881
1384	0.5	0.1	0.1	23.54809
1385	0.5	0.1	0.1	0.150422
1386	0.5	0.1	0.1	9.927533
1387	0.5	0.1	0.1	1.366673
1388	0.5	0.1	0.1	23.01037
1389	0.5	0.1	0.1	0.093664
1390	0.5	0.1	0.1	7.918694
1391	0.5	0.1	0.1	2.38881

1392	0.5	0.1	0.1	23.54809
1393	0.5	0.1	0.1	0.150422
1394	0.5	0.1	0.1	9.927533
1395	0.5	0.1	0.1	1.366673
1396	0.5	0.1	0.1	23.01037
1397	0.5	0.1	0.1	0.093664
1398	0.5	0.1	0.1	7.918694
1399	0.5	0.1	0.1	2.38881
1400	0.5	0.1	0.1	23.54809
1401	0.5	0.1	0.1	0.150422
1402	0.5	0.1	0.1	9.927533
1403	0.5	0.1	0.1	1.366673
1404	0.5	0.1	0.1	23.01037
1405	0.5	0.1	0.1	0.093664
1406	0.5	0.1	0.1	7.918694
1407	0.5	0.1	0.1	2.38881
1408	0.5	0.1	0.1	23.54809
1409	0.5	0.1	0.1	0.150422
1410	0.5	0.1	0.1	9.927533
1411	0.5	0.1	0.1	1.366673
1412	0.5	0.1	0.1	23.01037
1413	0.5	0.1	0.1	0.093664
1414	0.5	0.1	0.1	7.918694
1415	0.5	0.1	0.1	2.38881
1416	0.5	0.1	0.1	23.54809
1417	0.5	0.1	0.1	0.150422
1418	0.5	0.1	0.1	9.927533
1419	0.5	0.1	0.1	1.366673

1420	0.5	0.1	0.1	23.01037
1421	0.5	0.1	0.1	0.093664
1422	0.5	0.1	0.1	7.918694
1423	0.5	0.1	0.1	2.38881
1424	0.5	0.1	0.1	23.54809
1425	0.5	0.1	0.1	0.150422
1426	0.5	0.1	0.1	9.927533
1427	0.5	0.1	0.1	1.366673
1428	0.5	0.1	0.1	23.01037
1429	0.5	0.1	0.1	0.093664
1430	0.5	0.1	0.1	7.918694
1431	0.5	0.1	0.1	2.38881
1432	0.5	0.1	0.1	23.54809
1433	0.5	0.1	0.1	0.150422
1434	0.5	0.1	0.1	9.927533
1435	0.5	0.1	0.1	1.366673
1436	0.5	0.1	0.1	23.01037
1437	0.5	0.1	0.1	0.093664
1438	0.5	0.1	0.1	7.918694
1439	0.5	0.1	0.1	2.38881
1440	0.5	0.1	0.1	23.54809
1441	0.5	0.1	0.1	0.150422
1442	0.5	0.1	0.1	9.927533
1443	0.5	0.1	0.1	1.366673
1444	0.5	0.1	0.1	23.01037
1445	0.5	0.1	0.1	0.093664
1446	0.5	0.1	0.1	7.918694
1447	0.5	0.1	0.1	2.38881

1448	0.5	0.1	0.1	23.54809
1449	0.5	0.1	0.1	0.150422
1450	0.5	0.1	0.1	9.927533
1451	0.5	0.1	0.1	1.366673
1452	0.5	0.1	0.1	23.01037
1453	0.5	0.1	0.1	0.093664
1454	0.5	0.1	0.1	7.918694
1455	0.5	0.1	0.1	2.38881
1456	0.5	0.1	0.1	23.54809
1457	0.5	0.1	0.1	0.150422
1458	0.5	0.1	0.1	9.927533
1459	0.5	0.1	0.1	1.366673
1460	0.5	0.1	0.1	23.01037
1461	0.5	0.1	0.1	0.093664
1462	0.5	0.1	0.1	7.918694
1463	0.5	0.1	0.1	2.38881
1464	0.5	0.1	0.1	23.54809
1465	0.5	0.1	0.1	0.150422
1466	0.5	0.1	0.1	9.927533
1467	0.5	0.1	0.1	1.366673
1468	0.5	0.1	0.1	23.01037
1469	0.5	0.1	0.1	0.093664
1470	0.5	0.1	0.1	7.918694
1471	0.5	0.1	0.1	2.38881
1472	0.5	0.1	0.1	23.54809
1473	0.5	0.1	0.1	0.150422
1474	0.5	0.1	0.1	9.927533
1475	0.5	0.1	0.1	1.366673

1476	0.5	0.1	0.1	23.01037
1477	0.5	0.1	0.1	0.093664
1478	0.5	0.1	0.1	7.918694
1479	0.5	0.1	0.1	2.38881
1480	0.5	0.1	0.1	23.54809
1481	0.5	0.1	0.1	0.150422
1482	0.5	0.1	0.1	9.927533
1483	0.5	0.1	0.1	1.366673
1484	0.5	0.1	0.1	23.01037
1485	0.5	0.1	0.1	0.093664
1486	0.5	0.1	0.1	7.918694
1487	0.5	0.1	0.1	2.38881
1488	0.5	0.1	0.1	23.54809
1489	0.5	0.1	0.1	0.150422
1490	0.5	0.1	0.1	9.927533
1491	0.5	0.1	0.1	1.366673
1492	0.5	0.1	0.1	23.01037
1493	0.5	0.1	0.1	0.093664
1494	0.5	0.1	0.1	7.918694
1495	0.5	0.1	0.1	2.38881
1496	0.5	0.1	0.1	23.54809
1497	0.5	0.1	0.1	0.150422
1498	0.5	0.1	0.1	9.927533
1499	0.5	0.1	0.1	1.366673
1500	0.5	0.1	0.1	23.01037
1501	0.5	0.1	0.1	0.093664
1502	0.5	0.1	0.1	7.918694
1503	0.5	0.1	0.1	2.38881

1504	0.5	0.1	0.1	23.54809
1505	0.5	0.1	0.1	0.150422
1506	0.5	0.1	0.1	9.927533
1507	0.5	0.1	0.1	1.366673
1508	0.5	0.1	0.1	23.01037
1509	0.5	0.1	0.1	0.093664
1510	0.5	0.1	0.1	7.918694
1511	0.5	0.1	0.1	2.38881
1512	0.5	0.1	0.1	23.54809
1513	0.5	0.1	0.1	0.150422
1514	0.5	0.1	0.1	9.927533
1515	0.5	0.1	0.1	1.366673
1516	0.5	0.1	0.1	23.01037
1517	0.5	0.1	0.1	0.093664
1518	0.5	0.1	0.1	7.918694
1519	0.5	0.1	0.1	2.38881
1520	0.5	0.1	0.1	23.54809
1521	0.5	0.1	0.1	0.150422
1522	0.5	0.1	0.1	9.927533
1523	0.5	0.1	0.1	1.366673
1524	0.5	0.1	0.1	23.01037
1525	0.5	0.1	0.1	0.093664
1526	0.5	0.1	0.1	7.918694
1527	0.5	0.1	0.1	2.38881
1528	0.5	0.1	0.1	23.54809
1529	0.5	0.1	0.1	0.150422
1530	0.5	0.1	0.1	9.927533
1531	0.5	0.1	0.1	1.366673

1532	0.5	0.1	0.1	23.01037
1533	0.5	0.1	0.1	0.093664
1534	0.5	0.1	0.1	7.918694
1535	0.5	0.1	0.1	2.38881
1536	0.5	0.1	0.1	23.54809
1537	0.5	0.1	0.1	0.150422
1538	0.5	0.1	0.1	9.927533
1539	0.5	0.1	0.1	1.366673
1540	0.5	0.1	0.1	23.01037
1541	0.5	0.1	0.1	0.093664
1542	0.5	0.1	0.1	7.918694
1543	0.5	0.1	0.1	2.38881
1544	0.5	0.1	0.1	23.54809
1545	0.5	0.1	0.1	0.150422
1546	0.5	0.1	0.1	9.927533
1547	0.5	0.1	0.1	1.366673
1548	0.5	0.1	0.1	23.01037
1549	0.5	0.1	0.1	0.093664
1550	0.5	0.1	0.1	7.918694
1551	0.5	0.1	0.1	2.38881
1552	0.5	0.1	0.1	23.54809
1553	0.5	0.1	0.1	0.150422
1554	0.5	0.1	0.1	9.927533
1555	0.5	0.1	0.1	1.366673
1556	0.5	0.1	0.1	23.01037
1557	0.5	0.1	0.1	0.093664
1558	0.5	0.1	0.1	7.918694
1559	0.5	0.1	0.1	2.38881

1560	0.5	0.1	0.1	23.54809
1561	0.5	0.1	0.1	0.150422
1562	0.5	0.1	0.1	9.927533
1563	0.5	0.1	0.1	1.366673
1564	0.5	0.1	0.1	23.01037
1565	0.5	0.1	0.1	0.093664
1566	0.5	0.1	0.1	7.918694
1567	0.5	0.1	0.1	2.38881
1568	0.5	0.1	0.1	23.54809
1569	0.5	0.1	0.1	0.150422
1570	0.5	0.1	0.1	9.927533
1571	0.5	0.1	0.1	1.366673
1572	0.5	0.1	0.1	23.01037
1573	0.5	0.1	0.1	0.093664
1574	0.5	0.1	0.1	7.918694
1575	0.5	0.1	0.1	2.38881
1576	0.5	0.1	0.1	23.54809
1577	0.5	0.1	0.1	0.150422
1578	0.5	0.1	0.1	9.927533
1579	0.5	0.1	0.1	1.366673
1580	0.5	0.1	0.1	23.01037
1581	0.5	0.1	0.1	0.093664
1582	0.5	0.1	0.1	7.918694
1583	0.5	0.1	0.1	2.38881
1584	0.5	0.1	0.1	23.54809
1585	0.5	0.1	0.1	0.150422
1586	0.5	0.1	0.1	9.927533
1587	0.5	0.1	0.1	1.366673

1588	0.5	0.1	0.1	23.01037
1589	0.5	0.1	0.1	0.093664
1590	0.5	0.1	0.1	7.918694
1591	0.5	0.1	0.1	2.38881
1592	0.5	0.1	0.1	23.54809
1593	0.5	0.1	0.1	0.150422
1594	0.5	0.1	0.1	9.927533
1595	0.5	0.1	0.1	1.366673
1596	0.5	0.1	0.1	23.01037
1597	0.5	0.1	0.1	0.093664
1598	0.5	0.1	0.1	7.918694
1599	0.5	0.1	0.1	2.38881
1600	0.5	0.1	0.1	23.54809
1601	0.5	0.1	0.1	0.150422
1602	0.5	0.1	0.1	9.927533
1603	0.5	0.1	0.1	1.366673
1604	0.5	0.1	0.1	23.01037
1605	0.5	0.1	0.1	0.093664
1606	0.5	0.1	0.1	7.918694
1607	0.5	0.1	0.1	2.38881
1608	0.5	0.1	0.1	23.54809
1609	0.5	0.1	0.1	0.150422
1610	0.5	0.1	0.1	9.927533
1611	0.5	0.1	0.1	1.366673
1612	0.5	0.1	0.1	23.01037
1613	0.5	0.1	0.1	0.093664
1614	0.5	0.1	0.1	7.918694
1615	0.5	0.1	0.1	2.38881

1616	0.5	0.1	0.1	23.54809
1617	0.5	0.1	0.1	0.150422
1618	0.5	0.1	0.1	9.927533
1619	0.5	0.1	0.1	1.366673
1620	0.5	0.1	0.1	23.01037
1621	0.5	0.1	0.1	0.093664
1622	0.5	0.1	0.1	7.918694
1623	0.5	0.1	0.1	2.38881
1624	0.5	0.1	0.1	23.54809
1625	0.5	0.1	0.1	0.150422
1626	0.5	0.1	0.1	9.927533
1627	0.5	0.1	0.1	1.366673
1628	0.5	0.1	0.1	23.01037
1629	0.5	0.1	0.1	0.093664
1630	0.5	0.1	0.1	7.918694
1631	0.5	0.1	0.1	2.38881
1632	0.5	0.1	0.1	23.54809
1633	0.5	0.1	0.1	0.150422
1634	0.5	0.1	0.1	9.927533
1635	0.5	0.1	0.1	1.366673
1636	0.5	0.1	0.1	23.01037
1637	0.5	0.1	0.1	0.093664
1638	0.5	0.1	0.1	7.918694
1639	0.5	0.1	0.1	2.38881
1640	0.5	0.1	0.1	23.54809
1641	0.5	0.1	0.1	0.150422
1642	0.5	0.1	0.1	9.927533
1643	0.5	0.1	0.1	1.366673

1644	0.5	0.1	0.1	23.01037
1645	0.5	0.1	0.1	0.093664
1646	0.5	0.1	0.1	7.918694
1647	0.5	0.1	0.1	2.38881
1648	0.5	0.1	0.1	23.54809
1649	0.5	0.1	0.1	0.150422
1650	0.5	0.1	0.1	9.927533
1651	0.5	0.1	0.1	1.366673
1652	0.5	0.1	0.1	23.01037
1653	0.5	0.1	0.1	0.093664
1654	0.5	0.1	0.1	7.918694
1655	0.5	0.1	0.1	2.38881
1656	0.5	0.1	0.1	23.54809
1657	0.5	0.1	0.1	0.150422
1658	0.5	0.1	0.1	9.927533
1659	0.5	0.1	0.1	1.366673
1660	0.5	0.1	0.1	23.01037
1661	0.5	0.1	0.1	0.093664
1662	0.5	0.1	0.1	7.918694
1663	0.5	0.1	0.1	2.38881
1664	0.5	0.1	0.1	23.54809
1665	0.5	0.1	0.1	0.150422
1666	0.5	0.1	0.1	9.927533
1667	0.5	0.1	0.1	1.366673
1668	0.5	0.1	0.1	23.01037
1669	0.5	0.1	0.1	0.093664
1670	0.5	0.1	0.1	7.918694
1671	0.5	0.1	0.1	2.38881

1672	0.5	0.1	0.1	23.54809
1673	0.5	0.1	0.1	0.150422
1674	0.5	0.1	0.1	9.927533
1675	0.5	0.1	0.1	1.366673
1676	0.5	0.1	0.1	23.01037
1677	0.5	0.1	0.1	0.093664
1678	0.5	0.1	0.1	7.918694
1679	0.5	0.1	0.1	2.38881
1680	0.5	0.1	0.1	23.54809
1681	0.5	0.1	0.1	0.150422
1682	0.5	0.1	0.1	9.927533
1683	0.5	0.1	0.1	1.366673
1684	0.5	0.1	0.1	23.01037
1685	0.5	0.1	0.1	0.093664
1686	0.5	0.1	0.1	7.918694
1687	0.5	0.1	0.1	2.38881
1688	0.5	0.1	0.1	23.54809
1689	0.5	0.1	0.1	0.150422
1690	0.5	0.1	0.1	9.927533
1691	0.5	0.1	0.1	1.366673
1692	0.5	0.1	0.1	23.01037
1693	0.5	0.1	0.1	0.093664
1694	0.5	0.1	0.1	7.918694
1695	0.5	0.1	0.1	2.38881
1696	0.5	0.1	0.1	23.54809
1697	0.5	0.1	0.1	0.150422
1698	0.5	0.1	0.1	9.927533
1699	0.5	0.1	0.1	1.366673

1700	0.5	0.1	0.1	23.01037
1701	0.5	0.1	0.1	0.093664
1702	0.5	0.1	0.1	7.918694
1703	0.5	0.1	0.1	2.38881
1704	0.5	0.1	0.1	23.54809
1705	0.5	0.1	0.1	0.150422
1706	0.5	0.1	0.1	9.927533
1707	0.5	0.1	0.1	1.366673
1708	0.5	0.1	0.1	23.01037
1709	0.5	0.1	0.1	0.093664
1710	0.5	0.1	0.1	7.918694
1711	0.5	0.1	0.1	2.38881
1712	0.5	0.1	0.1	23.54809
1713	0.5	0.1	0.1	0.150422
1714	0.5	0.1	0.1	9.927533
1715	0.5	0.1	0.1	1.366673
1716	0.5	0.1	0.1	23.01037
1717	0.5	0.1	0.1	0.093664
1718	0.5	0.1	0.1	7.918694
1719	0.5	0.1	0.1	2.38881
1720	0.5	0.1	0.1	23.54809
1721	0.5	0.1	0.1	0.150422
1722	0.5	0.1	0.1	9.927533
1723	0.5	0.1	0.1	1.366673
1724	0.5	0.1	0.1	23.01037
1725	0.5	0.1	0.1	0.093664
1726	0.5	0.1	0.1	7.918694
1727	0.5	0.1	0.1	2.38881

1728	0.5	0.1	0.1	23.54809
1729	0.5	0.1	0.1	0.150422
1730	0.5	0.1	0.1	9.927533
1731	0.5	0.1	0.1	1.366673
1732	0.5	0.1	0.1	23.01037
1733	0.5	0.1	0.1	0.093664
1734	0.5	0.1	0.1	7.918694
1735	0.5	0.1	0.1	2.38881
1736	0.5	0.1	0.1	23.54809
1737	0.5	0.1	0.1	0.150422
1738	0.5	0.1	0.1	9.927533
1739	0.5	0.1	0.1	1.366673
1740	0.5	0.1	0.1	23.01037
1741	0.5	0.1	0.1	0.093664
1742	0.5	0.1	0.1	7.918694
1743	0.5	0.1	0.1	2.38881
1744	0.5	0.1	0.1	23.54809
1745	0.5	0.1	0.1	0.150422
1746	0.5	0.1	0.1	9.927533
1747	0.5	0.1	0.1	1.366673
1748	0.5	0.1	0.1	23.01037
1749	0.5	0.1	0.1	0.093664
1750	0.5	0.1	0.1	7.918694
1751	0.5	0.1	0.1	2.38881
1752	0.5	0.1	0.1	23.54809
1753	0.5	0.1	0.1	0.150422
1754	0.5	0.1	0.1	9.927533
1755	0.5	0.1	0.1	1.366673

1756	0.5	0.1	0.1	23.01037
1757	0.5	0.1	0.1	0.093664
1758	0.5	0.1	0.1	7.918694
1759	0.5	0.1	0.1	2.38881
1760	0.5	0.1	0.1	23.54809
1761	0.5	0.1	0.1	0.150422
1762	0.5	0.1	0.1	9.927533
1763	0.5	0.1	0.1	1.366673
1764	0.5	0.1	0.1	23.01037
1765	0.5	0.1	0.1	0.093664
1766	0.5	0.1	0.1	7.918694
1767	0.5	0.1	0.1	2.38881
1768	0.5	0.1	0.1	23.54809
1769	0.5	0.1	0.1	0.150422
1770	0.5	0.1	0.1	9.927533
1771	0.5	0.1	0.1	1.366673
1772	0.5	0.1	0.1	23.01037
1773	0.5	0.1	0.1	0.093664
1774	0.5	0.1	0.1	7.918694
1775	0.5	0.1	0.1	2.38881
1776	0.5	0.1	0.1	23.54809
1777	0.5	0.1	0.1	0.150422
1778	0.5	0.1	0.1	9.927533
1779	0.5	0.1	0.1	1.366673
1780	0.5	0.1	0.1	23.01037
1781	0.5	0.1	0.1	0.093664
1782	0.5	0.1	0.1	7.918694
1783	0.5	0.1	0.1	2.38881

1784	0.5	0.1	0.1	23.54809
1785	0.5	0.1	0.1	0.150422
1786	0.5	0.1	0.1	9.927533
1787	0.5	0.1	0.1	1.366673
1788	0.5	0.1	0.1	23.01037
1789	0.5	0.1	0.1	0.093664
1790	0.5	0.1	0.1	7.918694
1791	0.5	0.1	0.1	2.38881
1792	0.5	0.1	0.1	23.54809
1793	0.5	0.1	0.1	0.150422
1794	0.5	0.1	0.1	9.927533
1795	0.5	0.1	0.1	1.366673
1796	0.5	0.1	0.1	23.01037
1797	0.5	0.1	0.1	0.093664
1798	0.5	0.1	0.1	7.918694
1799	0.5	0.1	0.1	2.38881
1800	0.5	0.1	0.1	23.54809
1801	0.5	0.1	0.1	0.150422
1802	0.5	0.1	0.1	9.927533
1803	0.5	0.1	0.1	1.366673
1804	0.5	0.1	0.1	23.01037
1805	0.5	0.1	0.1	0.093664
1806	0.5	0.1	0.1	7.918694
1807	0.5	0.1	0.1	2.38881
1808	0.5	0.1	0.1	23.54809
1809	0.5	0.1	0.1	0.150422
1810	0.5	0.1	0.1	9.927533
1811	0.5	0.1	0.1	1.366673

1812	0.5	0.1	0.1	23.01037
1813	0.5	0.1	0.1	0.093664
1814	0.5	0.1	0.1	7.918694
1815	0.5	0.1	0.1	2.38881
1816	0.5	0.1	0.1	23.54809
1817	0.5	0.1	0.1	0.150422
1818	0.5	0.1	0.1	9.927533
1819	0.5	0.1	0.1	1.366673
1820	0.5	0.1	0.1	23.01037
1821	0.5	0.1	0.1	0.093664
1822	0.5	0.1	0.1	7.918694
1823	0.5	0.1	0.1	2.38881
1824	0.5	0.1	0.1	23.54809
1825	0.5	0.1	0.1	0.150422
1826	0.5	0.1	0.1	9.927533
1827	0.5	0.1	0.1	1.366673
1828	0.5	0.1	0.1	23.01037
1829	0.5	0.1	0.1	0.093664
1830	0.5	0.1	0.1	7.918694
1831	0.5	0.1	0.1	2.38881
1832	0.5	0.1	0.1	23.54809
1833	0.5	0.1	0.1	0.150422
1834	0.5	0.1	0.1	9.927533
1835	0.5	0.1	0.1	1.366673
1836	0.5	0.1	0.1	23.01037
1837	0.5	0.1	0.1	0.093664
1838	0.5	0.1	0.1	7.918694
1839	0.5	0.1	0.1	2.38881

1840	0.5	0.1	0.1	23.54809
1841	0.5	0.1	0.1	0.150422
1842	0.5	0.1	0.1	9.927533
1843	0.5	0.1	0.1	1.366673
1844	0.5	0.1	0.1	23.01037
1845	0.5	0.1	0.1	0.093664
1846	0.5	0.1	0.1	7.918694
1847	0.5	0.1	0.1	2.38881
1848	0.5	0.1	0.1	23.54809
1849	0.5	0.1	0.1	0.150422
1850	0.5	0.1	0.1	9.927533
1851	0.5	0.1	0.1	1.366673
1852	0.5	0.1	0.1	23.01037
1853	0.5	0.1	0.1	0.093664
1854	0.5	0.1	0.1	7.918694
1855	0.5	0.1	0.1	2.38881
1856	0.5	0.1	0.1	23.54809
1857	0.5	0.1	0.1	0.150422
1858	0.5	0.1	0.1	9.927533
1859	0.5	0.1	0.1	1.366673
1860	0.5	0.1	0.1	23.01037
1861	0.5	0.1	0.1	0.093664
1862	0.5	0.1	0.1	7.918694
1863	0.5	0.1	0.1	2.38881
1864	0.5	0.1	0.1	23.54809
1865	0.5	0.1	0.1	0.150422
1866	0.5	0.1	0.1	9.927533
1867	0.5	0.1	0.1	1.366673

1868	0.5	0.1	0.1	23.01037
1869	0.5	0.1	0.1	0.093664
1870	0.5	0.1	0.1	7.918694
1871	0.5	0.1	0.1	2.38881
1872	0.5	0.1	0.1	23.54809
1873	0.5	0.1	0.1	0.150422
1874	0.5	0.1	0.1	9.927533
1875	0.5	0.1	0.1	1.366673
1876	0.5	0.1	0.1	23.01037
1877	0.5	0.1	0.1	0.093664
1878	0.5	0.1	0.1	7.918694
1879	0.5	0.1	0.1	2.38881
1880	0.5	0.1	0.1	23.54809
1881	0.5	0.1	0.1	0.150422
1882	0.5	0.1	0.1	9.927533
1883	0.5	0.1	0.1	1.366673
1884	0.5	0.1	0.1	23.01037
1885	0.5	0.1	0.1	0.093664
1886	0.5	0.1	0.1	7.918694
1887	0.5	0.1	0.1	2.38881
1888	0.5	0.1	0.1	23.54809
1889	0.5	0.1	0.1	0.150422
1890	0.5	0.1	0.1	9.927533
1891	0.5	0.1	0.1	1.366673
1892	0.5	0.1	0.1	23.01037
1893	0.5	0.1	0.1	0.093664
1894	0.5	0.1	0.1	7.918694
1895	0.5	0.1	0.1	2.38881

1896	0.5	0.1	0.1	23.54809
1897	0.5	0.1	0.1	0.150422
1898	0.5	0.1	0.1	9.927533
1899	0.5	0.1	0.1	1.366673
1900	0.5	0.1	0.1	23.01037
1901	0.5	0.1	0.1	0.093664
1902	0.5	0.1	0.1	7.918694
1903	0.5	0.1	0.1	2.38881
1904	0.5	0.1	0.1	23.54809
1905	0.5	0.1	0.1	0.150422
1906	0.5	0.1	0.1	9.927533
1907	0.5	0.1	0.1	1.366673
1908	0.5	0.1	0.1	23.01037
1909	0.5	0.1	0.1	0.093664
1910	0.5	0.1	0.1	7.918694
1911	0.5	0.1	0.1	2.38881
1912	0.5	0.1	0.1	23.54809
1913	0.5	0.1	0.1	0.150422
1914	0.5	0.1	0.1	9.927533
1915	0.5	0.1	0.1	1.366673
1916	0.5	0.1	0.1	23.01037
1917	0.5	0.1	0.1	0.093664
1918	0.5	0.1	0.1	7.918694
1919	0.5	0.1	0.1	2.38881
1920	0.5	0.1	0.1	23.54809
1921	0.5	0.1	0.1	0.150422
1922	0.5	0.1	0.1	9.927533
1923	0.5	0.1	0.1	1.366673

1924	0.5	0.1	0.1	23.01037
1925	0.5	0.1	0.1	0.093664
1926	0.5	0.1	0.1	7.918694
1927	0.5	0.1	0.1	2.38881
1928	0.5	0.1	0.1	23.54809
1929	0.5	0.1	0.1	0.150422
1930	0.5	0.1	0.1	9.927533
1931	0.5	0.1	0.1	1.366673
1932	0.5	0.1	0.1	23.01037
1933	0.5	0.1	0.1	0.093664
1934	0.5	0.1	0.1	7.918694
1935	0.5	0.1	0.1	2.38881
1936	0.5	0.1	0.1	23.54809
1937	0.5	0.1	0.1	0.150422
1938	0.5	0.1	0.1	9.927533
1939	0.5	0.1	0.1	1.366673
1940	0.5	0.1	0.1	23.01037
1941	0.5	0.1	0.1	0.093664
1942	0.5	0.1	0.1	7.918694
1943	0.5	0.1	0.1	2.38881
1944	0.5	0.1	0.1	23.54809
1945	0.5	0.1	0.1	0.150422
1946	0.5	0.1	0.1	9.927533
1947	0.5	0.1	0.1	1.366673
1948	0.5	0.1	0.1	23.01037
1949	0.5	0.1	0.1	0.093664
1950	0.5	0.1	0.1	7.918694
1951	0.5	0.1	0.1	2.38881

1952	0.5	0.1	0.1	23.54809
1953	0.5	0.1	0.1	0.150422
1954	0.5	0.1	0.1	9.927533
1955	0.5	0.1	0.1	1.366673
1956	0.5	0.1	0.1	23.01037
1957	0.5	0.1	0.1	0.093664
1958	0.5	0.1	0.1	7.918694
1959	0.5	0.1	0.1	2.38881
1960	0.5	0.1	0.1	23.54809
1961	0.5	0.1	0.1	0.150422
1962	0.5	0.1	0.1	9.927533
1963	0.5	0.1	0.1	1.366673
1964	0.5	0.1	0.1	23.01037
1965	0.5	0.1	0.1	0.093664
1966	0.5	0.1	0.1	7.918694
1967	0.5	0.1	0.1	2.38881
1968	0.5	0.1	0.1	23.54809
1969	0.5	0.1	0.1	0.150422
1970	0.5	0.1	0.1	9.927533
1971	0.5	0.1	0.1	1.366673
1972	0.5	0.1	0.1	23.01037
1973	0.5	0.1	0.1	0.093664
1974	0.5	0.1	0.1	7.918694
1975	0.5	0.1	0.1	2.38881
1976	0.5	0.1	0.1	23.54809
1977	0.5	0.1	0.1	0.150422
1978	0.5	0.1	0.1	9.927533
1979	0.5	0.1	0.1	1.366673

1980	0.5	0.1	0.1	23.01037
1981	0.5	0.1	0.1	0.093664
1982	0.5	0.1	0.1	7.918694
1983	0.5	0.1	0.1	2.38881
1984	0.5	0.1	0.1	23.54809
1985	0.5	0.1	0.1	0.150422
1986	0.5	0.1	0.1	9.927533
1987	0.5	0.1	0.1	1.366673
1988	0.5	0.1	0.1	23.01037
1989	0.5	0.1	0.1	0.093664
1990	0.5	0.1	0.1	7.918694
1991	0.5	0.1	0.1	2.38881
1992	0.5	0.1	0.1	23.54809
1993	0.5	0.1	0.1	0.150422
1994	0.5	0.1	0.1	9.927533
1995	0.5	0.1	0.1	1.366673
1996	0.5	0.1	0.1	23.01037
1997	0.5	0.1	0.1	0.093664
1998	0.5	0.1	0.1	7.918694
1999	0.5	0.1	0.1	2.38881
2000	0.5	0.1	0.1	23.54809

Množství juvenilních	Množství plodných	Celkové množství
1	0	1
0.45	0.05	0.5
28.73938	0.0275	28.76688
13.86202	1.439719	15.30174
193.2557	0.837073	194.0928
86.96508	9.746494	96.71158
39.50315	5.322904	44.82606
53.87822	2.507448	56.38567
29.59804	2.944656	32.5427
81.53324	1.774368	83.30761
36.94652	4.254099	41.20062
58.08683	2.272736	60.35957
29.39982	3.131615	32.53144
85.85677	1.783153	87.63992
38.80273	4.471154	43.27388
52.87809	2.387252	55.26535
29.49555	2.88263	32.37818
81.15797	1.763041	82.92101
36.78606	4.234202	41.02026
58.57175	2.262723	60.83448

29.4531	3.15486	32.60796
85.86207	1.788141	87.65021
38.80541	4.471917	43.27732
52.87315	2.387462	55.26062
29.49653	2.882404	32.37893
81.14799	1.763067	82.91105
36.78183	4.233706	41.01554
58.58476	2.262462	60.84722
29.45466	3.155484	32.61014
85.86132	1.788281	87.6496
38.80509	4.471894	43.27699
52.87402	2.387444	55.26146
29.49639	2.882445	32.37884
81.14955	1.763064	82.91261
36.78249	4.233784	41.01628
58.58272	2.262503	60.84523
29.45441	3.155386	32.6098
85.86144	1.788259	87.6497
38.80514	4.471898	43.27704
52.87388	2.387447	55.26133
29.49641	2.882439	32.37885
81.1493	1.763064	82.91236
36.78239	4.233771	41.01616
58.58305	2.262497	60.84554
29.45445	3.155402	32.60985
85.86142	1.788263	87.64968
38.80514	4.471897	43.27703
52.8739	2.387446	55.26135

29.49641	2.88244	32.37885
81.14934	1.763064	82.9124
36.78241	4.233773	41.01618
58.583	2.262498	60.84549
29.45445	3.1554	32.60985
85.86142	1.788262	87.64969
38.80514	4.471897	43.27703
52.8739	2.387447	55.26134
29.49641	2.88244	32.37885
81.14933	1.763064	82.9124
36.7824	4.233773	41.01618
58.583	2.262497	60.8455
29.45445	3.1554	32.60985
85.86142	1.788262	87.64968
38.80514	4.471897	43.27703
52.8739	2.387447	55.26134
29.49641	2.88244	32.37885
81.14933	1.763064	82.9124
36.7824	4.233773	41.01618
58.583	2.262497	60.8455
29.45445	3.1554	32.60985
85.86142	1.788262	87.64968
38.80514	4.471897	43.27703
52.8739	2.387447	55.26134
29.49641	2.88244	32.37885
81.14933	1.763064	82.9124
36.7824	4.233773	41.01618
58.583	2.262497	60.8455

29.45445	3.1554	32.60985
85.86142	1.788262	87.64968
38.80514	4.471897	43.27703
52.8739	2.387447	55.26134
29.49641	2.88244	32.37885
81.14933	1.763064	82.9124
36.7824	4.233773	41.01618
58.583	2.262497	60.8455
29.45445	3.1554	32.60985
85.86142	1.788262	87.64968
38.80514	4.471897	43.27703
52.8739	2.387447	55.26134
29.49641	2.88244	32.37885
81.14933	1.763064	82.9124
36.7824	4.233773	41.01618
58.583	2.262497	60.8455
29.45445	3.1554	32.60985
85.86142	1.788262	87.64968
38.80514	4.471897	43.27703
52.8739	2.387447	55.26134
29.49641	2.88244	32.37885
81.14933	1.763064	82.9124
36.7824	4.233773	41.01618
58.583	2.262497	60.8455
29.45445	3.1554	32.60985
85.86142	1.788262	87.64968
38.80514	4.471897	43.27703
52.8739	2.387447	55.26134

29.49641	2.88244	32.37885
81.14933	1.763064	82.9124
36.7824	4.233773	41.01618
58.583	2.262497	60.8455
29.45445	3.1554	32.60985
85.86142	1.788262	87.64968
38.80514	4.471897	43.27703
52.8739	2.387447	55.26134
29.49641	2.88244	32.37885
81.14933	1.763064	82.9124
36.7824	4.233773	41.01618
58.583	2.262497	60.8455
29.45445	3.1554	32.60985
85.86142	1.788262	87.64968
38.80514	4.471897	43.27703
52.8739	2.387447	55.26134
29.49641	2.88244	32.37885
81.14933	1.763064	82.9124
36.7824	4.233773	41.01618
58.583	2.262497	60.8455
29.45445	3.1554	32.60985
85.86142	1.788262	87.64968
38.80514	4.471897	43.27703
52.8739	2.387447	55.26134
29.49641	2.88244	32.37885
81.14933	1.763064	82.9124
36.7824	4.233773	41.01618
58.583	2.262497	60.8455

29.45445	3.1554	32.60985
85.86142	1.788262	87.64968
38.80514	4.471897	43.27703
52.8739	2.387447	55.26134
29.49641	2.88244	32.37885
81.14933	1.763064	82.9124
36.7824	4.233773	41.01618
58.583	2.262497	60.8455
29.45445	3.1554	32.60985
85.86142	1.788262	87.64968
38.80514	4.471897	43.27703
52.8739	2.387447	55.26134
29.49641	2.88244	32.37885
81.14933	1.763064	82.9124
36.7824	4.233773	41.01618
58.583	2.262497	60.8455
29.45445	3.1554	32.60985
85.86142	1.788262	87.64968
38.80514	4.471897	43.27703
52.8739	2.387447	55.26134
29.49641	2.88244	32.37885
81.14933	1.763064	82.9124
36.7824	4.233773	41.01618
58.583	2.262497	60.8455
29.45445	3.1554	32.60985
85.86142	1.788262	87.64968
38.80514	4.471897	43.27703
52.8739	2.387447	55.26134

29.49641	2.88244	32.37885
81.14933	1.763064	82.9124
36.7824	4.233773	41.01618
58.583	2.262497	60.8455
29.45445	3.1554	32.60985
85.86142	1.788262	87.64968
38.80514	4.471897	43.27703
52.8739	2.387447	55.26134
29.49641	2.88244	32.37885
81.14933	1.763064	82.9124
36.7824	4.233773	41.01618
58.583	2.262497	60.8455
29.45445	3.1554	32.60985
85.86142	1.788262	87.64968
38.80514	4.471897	43.27703
52.8739	2.387447	55.26134
29.49641	2.88244	32.37885
81.14933	1.763064	82.9124
36.7824	4.233773	41.01618
58.583	2.262497	60.8455
29.45445	3.1554	32.60985
85.86142	1.788262	87.64968
38.80514	4.471897	43.27703
52.8739	2.387447	55.26134
29.49641	2.88244	32.37885
81.14933	1.763064	82.9124
36.7824	4.233773	41.01618
58.583	2.262497	60.8455

29.45445	3.1554	32.60985
85.86142	1.788262	87.64968
38.80514	4.471897	43.27703
52.8739	2.387447	55.26134
29.49641	2.88244	32.37885
81.14933	1.763064	82.9124
36.7824	4.233773	41.01618
58.583	2.262497	60.8455
29.45445	3.1554	32.60985
85.86142	1.788262	87.64968
38.80514	4.471897	43.27703
52.8739	2.387447	55.26134
29.49641	2.88244	32.37885
81.14933	1.763064	82.9124
36.7824	4.233773	41.01618
58.583	2.262497	60.8455
29.45445	3.1554	32.60985
85.86142	1.788262	87.64968
38.80514	4.471897	43.27703
52.8739	2.387447	55.26134
29.49641	2.88244	32.37885
81.14933	1.763064	82.9124
36.7824	4.233773	41.01618
58.583	2.262497	60.8455
29.45445	3.1554	32.60985
85.86142	1.788262	87.64968
38.80514	4.471897	43.27703
52.8739	2.387447	55.26134

29.49641	2.88244	32.37885
81.14933	1.763064	82.9124
36.7824	4.233773	41.01618
58.583	2.262497	60.8455
29.45445	3.1554	32.60985
85.86142	1.788262	87.64968
38.80514	4.471897	43.27703
52.8739	2.387447	55.26134
29.49641	2.88244	32.37885
81.14933	1.763064	82.9124
36.7824	4.233773	41.01618
58.583	2.262497	60.8455
29.45445	3.1554	32.60985
85.86142	1.788262	87.64968
38.80514	4.471897	43.27703
52.8739	2.387447	55.26134
29.49641	2.88244	32.37885
81.14933	1.763064	82.9124
36.7824	4.233773	41.01618
58.583	2.262497	60.8455
29.45445	3.1554	32.60985
85.86142	1.788262	87.64968
38.80514	4.471897	43.27703
52.8739	2.387447	55.26134
29.49641	2.88244	32.37885
81.14933	1.763064	82.9124
36.7824	4.233773	41.01618
58.583	2.262497	60.8455

29.45445	3.1554	32.60985
85.86142	1.788262	87.64968
38.80514	4.471897	43.27703
52.8739	2.387447	55.26134
29.49641	2.88244	32.37885
81.14933	1.763064	82.9124
36.7824	4.233773	41.01618
58.583	2.262497	60.8455
29.45445	3.1554	32.60985
85.86142	1.788262	87.64968
38.80514	4.471897	43.27703
52.8739	2.387447	55.26134
29.49641	2.88244	32.37885
81.14933	1.763064	82.9124
36.7824	4.233773	41.01618
58.583	2.262497	60.8455
29.45445	3.1554	32.60985
85.86142	1.788262	87.64968
38.80514	4.471897	43.27703
52.8739	2.387447	55.26134
29.49641	2.88244	32.37885
81.14933	1.763064	82.9124
36.7824	4.233773	41.01618
58.583	2.262497	60.8455
29.45445	3.1554	32.60985
85.86142	1.788262	87.64968
38.80514	4.471897	43.27703
52.8739	2.387447	55.26134

29.49641	2.88244	32.37885
81.14933	1.763064	82.9124
36.7824	4.233773	41.01618
58.583	2.262497	60.8455
29.45445	3.1554	32.60985
85.86142	1.788262	87.64968
38.80514	4.471897	43.27703
52.8739	2.387447	55.26134
29.49641	2.88244	32.37885
81.14933	1.763064	82.9124
36.7824	4.233773	41.01618
58.583	2.262497	60.8455
29.45445	3.1554	32.60985
85.86142	1.788262	87.64968
38.80514	4.471897	43.27703
52.8739	2.387447	55.26134
29.49641	2.88244	32.37885
81.14933	1.763064	82.9124
36.7824	4.233773	41.01618
58.583	2.262497	60.8455
29.45445	3.1554	32.60985
85.86142	1.788262	87.64968
38.80514	4.471897	43.27703
52.8739	2.387447	55.26134
29.49641	2.88244	32.37885
81.14933	1.763064	82.9124
36.7824	4.233773	41.01618
58.583	2.262497	60.8455

29.45445	3.1554	32.60985
85.86142	1.788262	87.64968
38.80514	4.471897	43.27703
52.8739	2.387447	55.26134
29.49641	2.88244	32.37885
81.14933	1.763064	82.9124
36.7824	4.233773	41.01618
58.583	2.262497	60.8455
29.45445	3.1554	32.60985
85.86142	1.788262	87.64968
38.80514	4.471897	43.27703
52.8739	2.387447	55.26134
29.49641	2.88244	32.37885
81.14933	1.763064	82.9124
36.7824	4.233773	41.01618
58.583	2.262497	60.8455
29.45445	3.1554	32.60985
85.86142	1.788262	87.64968
38.80514	4.471897	43.27703
52.8739	2.387447	55.26134
29.49641	2.88244	32.37885
81.14933	1.763064	82.9124
36.7824	4.233773	41.01618
58.583	2.262497	60.8455
29.45445	3.1554	32.60985
85.86142	1.788262	87.64968
38.80514	4.471897	43.27703
52.8739	2.387447	55.26134

29.49641	2.88244	32.37885
81.14933	1.763064	82.9124
36.7824	4.233773	41.01618
58.583	2.262497	60.8455
29.45445	3.1554	32.60985
85.86142	1.788262	87.64968
38.80514	4.471897	43.27703
52.8739	2.387447	55.26134
29.49641	2.88244	32.37885
81.14933	1.763064	82.9124
36.7824	4.233773	41.01618
58.583	2.262497	60.8455
29.45445	3.1554	32.60985
85.86142	1.788262	87.64968
38.80514	4.471897	43.27703
52.8739	2.387447	55.26134
29.49641	2.88244	32.37885
81.14933	1.763064	82.9124
36.7824	4.233773	41.01618
58.583	2.262497	60.8455
29.45445	3.1554	32.60985
85.86142	1.788262	87.64968
38.80514	4.471897	43.27703
52.8739	2.387447	55.26134
29.49641	2.88244	32.37885
81.14933	1.763064	82.9124
36.7824	4.233773	41.01618
58.583	2.262497	60.8455

29.45445	3.1554	32.60985
85.86142	1.788262	87.64968
38.80514	4.471897	43.27703
52.8739	2.387447	55.26134
29.49641	2.88244	32.37885
81.14933	1.763064	82.9124
36.7824	4.233773	41.01618
58.583	2.262497	60.8455
29.45445	3.1554	32.60985
85.86142	1.788262	87.64968
38.80514	4.471897	43.27703
52.8739	2.387447	55.26134
29.49641	2.88244	32.37885
81.14933	1.763064	82.9124
36.7824	4.233773	41.01618
58.583	2.262497	60.8455
29.45445	3.1554	32.60985
85.86142	1.788262	87.64968
38.80514	4.471897	43.27703
52.8739	2.387447	55.26134
29.49641	2.88244	32.37885
81.14933	1.763064	82.9124
36.7824	4.233773	41.01618
58.583	2.262497	60.8455
29.45445	3.1554	32.60985
85.86142	1.788262	87.64968
38.80514	4.471897	43.27703
52.8739	2.387447	55.26134

29.49641	2.88244	32.37885
81.14933	1.763064	82.9124
36.7824	4.233773	41.01618
58.583	2.262497	60.8455
29.45445	3.1554	32.60985
85.86142	1.788262	87.64968
38.80514	4.471897	43.27703
52.8739	2.387447	55.26134
29.49641	2.88244	32.37885
81.14933	1.763064	82.9124
36.7824	4.233773	41.01618
58.583	2.262497	60.8455
29.45445	3.1554	32.60985
85.86142	1.788262	87.64968
38.80514	4.471897	43.27703
52.8739	2.387447	55.26134
29.49641	2.88244	32.37885
81.14933	1.763064	82.9124
36.7824	4.233773	41.01618
58.583	2.262497	60.8455
29.45445	3.1554	32.60985
85.86142	1.788262	87.64968
38.80514	4.471897	43.27703
52.8739	2.387447	55.26134
29.49641	2.88244	32.37885
81.14933	1.763064	82.9124
36.7824	4.233773	41.01618
58.583	2.262497	60.8455

29.45445	3.1554	32.60985
85.86142	1.788262	87.64968
38.80514	4.471897	43.27703
52.8739	2.387447	55.26134
29.49641	2.88244	32.37885
81.14933	1.763064	82.9124
36.7824	4.233773	41.01618
58.583	2.262497	60.8455
29.45445	3.1554	32.60985
85.86142	1.788262	87.64968
38.80514	4.471897	43.27703
52.8739	2.387447	55.26134
29.49641	2.88244	32.37885
81.14933	1.763064	82.9124
36.7824	4.233773	41.01618
58.583	2.262497	60.8455
29.45445	3.1554	32.60985
85.86142	1.788262	87.64968
38.80514	4.471897	43.27703
52.8739	2.387447	55.26134
29.49641	2.88244	32.37885
81.14933	1.763064	82.9124
36.7824	4.233773	41.01618
58.583	2.262497	60.8455
29.45445	3.1554	32.60985
85.86142	1.788262	87.64968
38.80514	4.471897	43.27703
52.8739	2.387447	55.26134

29.49641	2.88244	32.37885
81.14933	1.763064	82.9124
36.7824	4.233773	41.01618
58.583	2.262497	60.8455
29.45445	3.1554	32.60985
85.86142	1.788262	87.64968
38.80514	4.471897	43.27703
52.8739	2.387447	55.26134
29.49641	2.88244	32.37885
81.14933	1.763064	82.9124
36.7824	4.233773	41.01618
58.583	2.262497	60.8455
29.45445	3.1554	32.60985
85.86142	1.788262	87.64968
38.80514	4.471897	43.27703
52.8739	2.387447	55.26134
29.49641	2.88244	32.37885
81.14933	1.763064	82.9124
36.7824	4.233773	41.01618
58.583	2.262497	60.8455
29.45445	3.1554	32.60985
85.86142	1.788262	87.64968
38.80514	4.471897	43.27703
52.8739	2.387447	55.26134
29.49641	2.88244	32.37885
81.14933	1.763064	82.9124
36.7824	4.233773	41.01618
58.583	2.262497	60.8455

29.45445	3.1554	32.60985
85.86142	1.788262	87.64968
38.80514	4.471897	43.27703
52.8739	2.387447	55.26134
29.49641	2.88244	32.37885
81.14933	1.763064	82.9124
36.7824	4.233773	41.01618
58.583	2.262497	60.8455
29.45445	3.1554	32.60985
85.86142	1.788262	87.64968
38.80514	4.471897	43.27703
52.8739	2.387447	55.26134
29.49641	2.88244	32.37885
81.14933	1.763064	82.9124
36.7824	4.233773	41.01618
58.583	2.262497	60.8455
29.45445	3.1554	32.60985
85.86142	1.788262	87.64968
38.80514	4.471897	43.27703
52.8739	2.387447	55.26134
29.49641	2.88244	32.37885
81.14933	1.763064	82.9124
36.7824	4.233773	41.01618
58.583	2.262497	60.8455
29.45445	3.1554	32.60985
85.86142	1.788262	87.64968
38.80514	4.471897	43.27703
52.8739	2.387447	55.26134

29.49641	2.88244	32.37885
81.14933	1.763064	82.9124
36.7824	4.233773	41.01618
58.583	2.262497	60.8455
29.45445	3.1554	32.60985
85.86142	1.788262	87.64968
38.80514	4.471897	43.27703
52.8739	2.387447	55.26134
29.49641	2.88244	32.37885
81.14933	1.763064	82.9124
36.7824	4.233773	41.01618
58.583	2.262497	60.8455
29.45445	3.1554	32.60985
85.86142	1.788262	87.64968
38.80514	4.471897	43.27703
52.8739	2.387447	55.26134
29.49641	2.88244	32.37885
81.14933	1.763064	82.9124
36.7824	4.233773	41.01618
58.583	2.262497	60.8455
29.45445	3.1554	32.60985
85.86142	1.788262	87.64968
38.80514	4.471897	43.27703
52.8739	2.387447	55.26134
29.49641	2.88244	32.37885
81.14933	1.763064	82.9124
36.7824	4.233773	41.01618
58.583	2.262497	60.8455

29.45445	3.1554	32.60985
85.86142	1.788262	87.64968
38.80514	4.471897	43.27703
52.8739	2.387447	55.26134
29.49641	2.88244	32.37885
81.14933	1.763064	82.9124
36.7824	4.233773	41.01618
58.583	2.262497	60.8455
29.45445	3.1554	32.60985
85.86142	1.788262	87.64968
38.80514	4.471897	43.27703
52.8739	2.387447	55.26134
29.49641	2.88244	32.37885
81.14933	1.763064	82.9124
36.7824	4.233773	41.01618
58.583	2.262497	60.8455
29.45445	3.1554	32.60985
85.86142	1.788262	87.64968
38.80514	4.471897	43.27703
52.8739	2.387447	55.26134
29.49641	2.88244	32.37885
81.14933	1.763064	82.9124
36.7824	4.233773	41.01618
58.583	2.262497	60.8455
29.45445	3.1554	32.60985
85.86142	1.788262	87.64968
38.80514	4.471897	43.27703
52.8739	2.387447	55.26134

29.49641	2.88244	32.37885
81.14933	1.763064	82.9124
36.7824	4.233773	41.01618
58.583	2.262497	60.8455
29.45445	3.1554	32.60985
85.86142	1.788262	87.64968
38.80514	4.471897	43.27703
52.8739	2.387447	55.26134
29.49641	2.88244	32.37885
81.14933	1.763064	82.9124
36.7824	4.233773	41.01618
58.583	2.262497	60.8455
29.45445	3.1554	32.60985
85.86142	1.788262	87.64968
38.80514	4.471897	43.27703
52.8739	2.387447	55.26134
29.49641	2.88244	32.37885
81.14933	1.763064	82.9124
36.7824	4.233773	41.01618
58.583	2.262497	60.8455
29.45445	3.1554	32.60985
85.86142	1.788262	87.64968
38.80514	4.471897	43.27703
52.8739	2.387447	55.26134
29.49641	2.88244	32.37885
81.14933	1.763064	82.9124
36.7824	4.233773	41.01618
58.583	2.262497	60.8455

29.45445	3.1554	32.60985
85.86142	1.788262	87.64968
38.80514	4.471897	43.27703
52.8739	2.387447	55.26134
29.49641	2.88244	32.37885
81.14933	1.763064	82.9124
36.7824	4.233773	41.01618
58.583	2.262497	60.8455
29.45445	3.1554	32.60985
85.86142	1.788262	87.64968
38.80514	4.471897	43.27703
52.8739	2.387447	55.26134
29.49641	2.88244	32.37885
81.14933	1.763064	82.9124
36.7824	4.233773	41.01618
58.583	2.262497	60.8455
29.45445	3.1554	32.60985
85.86142	1.788262	87.64968
38.80514	4.471897	43.27703
52.8739	2.387447	55.26134
29.49641	2.88244	32.37885
81.14933	1.763064	82.9124
36.7824	4.233773	41.01618
58.583	2.262497	60.8455
29.45445	3.1554	32.60985
85.86142	1.788262	87.64968
38.80514	4.471897	43.27703
52.8739	2.387447	55.26134

29.49641	2.88244	32.37885
81.14933	1.763064	82.9124
36.7824	4.233773	41.01618
58.583	2.262497	60.8455
29.45445	3.1554	32.60985
85.86142	1.788262	87.64968
38.80514	4.471897	43.27703
52.8739	2.387447	55.26134
29.49641	2.88244	32.37885
81.14933	1.763064	82.9124
36.7824	4.233773	41.01618
58.583	2.262497	60.8455
29.45445	3.1554	32.60985
85.86142	1.788262	87.64968
38.80514	4.471897	43.27703
52.8739	2.387447	55.26134
29.49641	2.88244	32.37885
81.14933	1.763064	82.9124
36.7824	4.233773	41.01618
58.583	2.262497	60.8455
29.45445	3.1554	32.60985
85.86142	1.788262	87.64968
38.80514	4.471897	43.27703
52.8739	2.387447	55.26134
29.49641	2.88244	32.37885
81.14933	1.763064	82.9124
36.7824	4.233773	41.01618
58.583	2.262497	60.8455

29.45445	3.1554	32.60985
85.86142	1.788262	87.64968
38.80514	4.471897	43.27703
52.8739	2.387447	55.26134
29.49641	2.88244	32.37885
81.14933	1.763064	82.9124
36.7824	4.233773	41.01618
58.583	2.262497	60.8455
29.45445	3.1554	32.60985
85.86142	1.788262	87.64968
38.80514	4.471897	43.27703
52.8739	2.387447	55.26134
29.49641	2.88244	32.37885
81.14933	1.763064	82.9124
36.7824	4.233773	41.01618
58.583	2.262497	60.8455
29.45445	3.1554	32.60985
85.86142	1.788262	87.64968
38.80514	4.471897	43.27703
52.8739	2.387447	55.26134
29.49641	2.88244	32.37885
81.14933	1.763064	82.9124
36.7824	4.233773	41.01618
58.583	2.262497	60.8455
29.45445	3.1554	32.60985
85.86142	1.788262	87.64968
38.80514	4.471897	43.27703
52.8739	2.387447	55.26134

29.49641	2.88244	32.37885
81.14933	1.763064	82.9124
36.7824	4.233773	41.01618
58.583	2.262497	60.8455
29.45445	3.1554	32.60985
85.86142	1.788262	87.64968
38.80514	4.471897	43.27703
52.8739	2.387447	55.26134
29.49641	2.88244	32.37885
81.14933	1.763064	82.9124
36.7824	4.233773	41.01618
58.583	2.262497	60.8455
29.45445	3.1554	32.60985
85.86142	1.788262	87.64968
38.80514	4.471897	43.27703
52.8739	2.387447	55.26134
29.49641	2.88244	32.37885
81.14933	1.763064	82.9124
36.7824	4.233773	41.01618
58.583	2.262497	60.8455
29.45445	3.1554	32.60985
85.86142	1.788262	87.64968
38.80514	4.471897	43.27703
52.8739	2.387447	55.26134
29.49641	2.88244	32.37885
81.14933	1.763064	82.9124
36.7824	4.233773	41.01618
58.583	2.262497	60.8455

29.45445	3.1554	32.60985
85.86142	1.788262	87.64968
38.80514	4.471897	43.27703
52.8739	2.387447	55.26134
29.49641	2.88244	32.37885
81.14933	1.763064	82.9124
36.7824	4.233773	41.01618
58.583	2.262497	60.8455
29.45445	3.1554	32.60985
85.86142	1.788262	87.64968
38.80514	4.471897	43.27703
52.8739	2.387447	55.26134
29.49641	2.88244	32.37885
81.14933	1.763064	82.9124
36.7824	4.233773	41.01618
58.583	2.262497	60.8455
29.45445	3.1554	32.60985
85.86142	1.788262	87.64968
38.80514	4.471897	43.27703
52.8739	2.387447	55.26134
29.49641	2.88244	32.37885
81.14933	1.763064	82.9124
36.7824	4.233773	41.01618
58.583	2.262497	60.8455
29.45445	3.1554	32.60985
85.86142	1.788262	87.64968
38.80514	4.471897	43.27703
52.8739	2.387447	55.26134

29.49641	2.88244	32.37885
81.14933	1.763064	82.9124
36.7824	4.233773	41.01618
58.583	2.262497	60.8455
29.45445	3.1554	32.60985
85.86142	1.788262	87.64968
38.80514	4.471897	43.27703
52.8739	2.387447	55.26134
29.49641	2.88244	32.37885
81.14933	1.763064	82.9124
36.7824	4.233773	41.01618
58.583	2.262497	60.8455
29.45445	3.1554	32.60985
85.86142	1.788262	87.64968
38.80514	4.471897	43.27703
52.8739	2.387447	55.26134
29.49641	2.88244	32.37885
81.14933	1.763064	82.9124
36.7824	4.233773	41.01618
58.583	2.262497	60.8455
29.45445	3.1554	32.60985
85.86142	1.788262	87.64968
38.80514	4.471897	43.27703
52.8739	2.387447	55.26134
29.49641	2.88244	32.37885
81.14933	1.763064	82.9124
36.7824	4.233773	41.01618
58.583	2.262497	60.8455

29.45445	3.1554	32.60985
85.86142	1.788262	87.64968
38.80514	4.471897	43.27703
52.8739	2.387447	55.26134
29.49641	2.88244	32.37885
81.14933	1.763064	82.9124
36.7824	4.233773	41.01618
58.583	2.262497	60.8455
29.45445	3.1554	32.60985
85.86142	1.788262	87.64968
38.80514	4.471897	43.27703
52.8739	2.387447	55.26134
29.49641	2.88244	32.37885
81.14933	1.763064	82.9124
36.7824	4.233773	41.01618
58.583	2.262497	60.8455
29.45445	3.1554	32.60985
85.86142	1.788262	87.64968
38.80514	4.471897	43.27703
52.8739	2.387447	55.26134
29.49641	2.88244	32.37885
81.14933	1.763064	82.9124
36.7824	4.233773	41.01618
58.583	2.262497	60.8455
29.45445	3.1554	32.60985
85.86142	1.788262	87.64968
38.80514	4.471897	43.27703
52.8739	2.387447	55.26134

29.49641	2.88244	32.37885
81.14933	1.763064	82.9124
36.7824	4.233773	41.01618
58.583	2.262497	60.8455
29.45445	3.1554	32.60985
85.86142	1.788262	87.64968
38.80514	4.471897	43.27703
52.8739	2.387447	55.26134
29.49641	2.88244	32.37885
81.14933	1.763064	82.9124
36.7824	4.233773	41.01618
58.583	2.262497	60.8455
29.45445	3.1554	32.60985
85.86142	1.788262	87.64968
38.80514	4.471897	43.27703
52.8739	2.387447	55.26134
29.49641	2.88244	32.37885
81.14933	1.763064	82.9124
36.7824	4.233773	41.01618
58.583	2.262497	60.8455
29.45445	3.1554	32.60985
85.86142	1.788262	87.64968
38.80514	4.471897	43.27703
52.8739	2.387447	55.26134
29.49641	2.88244	32.37885
81.14933	1.763064	82.9124
36.7824	4.233773	41.01618
58.583	2.262497	60.8455

29.45445	3.1554	32.60985
85.86142	1.788262	87.64968
38.80514	4.471897	43.27703
52.8739	2.387447	55.26134
29.49641	2.88244	32.37885
81.14933	1.763064	82.9124
36.7824	4.233773	41.01618
58.583	2.262497	60.8455
29.45445	3.1554	32.60985
85.86142	1.788262	87.64968
38.80514	4.471897	43.27703
52.8739	2.387447	55.26134
29.49641	2.88244	32.37885
81.14933	1.763064	82.9124
36.7824	4.233773	41.01618
58.583	2.262497	60.8455
29.45445	3.1554	32.60985
85.86142	1.788262	87.64968
38.80514	4.471897	43.27703
52.8739	2.387447	55.26134
29.49641	2.88244	32.37885
81.14933	1.763064	82.9124
36.7824	4.233773	41.01618
58.583	2.262497	60.8455
29.45445	3.1554	32.60985
85.86142	1.788262	87.64968
38.80514	4.471897	43.27703
52.8739	2.387447	55.26134

29.49641	2.88244	32.37885
81.14933	1.763064	82.9124
36.7824	4.233773	41.01618
58.583	2.262497	60.8455
29.45445	3.1554	32.60985
85.86142	1.788262	87.64968
38.80514	4.471897	43.27703
52.8739	2.387447	55.26134
29.49641	2.88244	32.37885
81.14933	1.763064	82.9124
36.7824	4.233773	41.01618
58.583	2.262497	60.8455
29.45445	3.1554	32.60985
85.86142	1.788262	87.64968
38.80514	4.471897	43.27703
52.8739	2.387447	55.26134
29.49641	2.88244	32.37885
81.14933	1.763064	82.9124
36.7824	4.233773	41.01618
58.583	2.262497	60.8455
29.45445	3.1554	32.60985
85.86142	1.788262	87.64968
38.80514	4.471897	43.27703
52.8739	2.387447	55.26134
29.49641	2.88244	32.37885
81.14933	1.763064	82.9124
36.7824	4.233773	41.01618
58.583	2.262497	60.8455

29.45445	3.1554	32.60985
85.86142	1.788262	87.64968
38.80514	4.471897	43.27703
52.8739	2.387447	55.26134
29.49641	2.88244	32.37885
81.14933	1.763064	82.9124
36.7824	4.233773	41.01618
58.583	2.262497	60.8455
29.45445	3.1554	32.60985
85.86142	1.788262	87.64968
38.80514	4.471897	43.27703
52.8739	2.387447	55.26134
29.49641	2.88244	32.37885
81.14933	1.763064	82.9124
36.7824	4.233773	41.01618
58.583	2.262497	60.8455
29.45445	3.1554	32.60985
85.86142	1.788262	87.64968
38.80514	4.471897	43.27703
52.8739	2.387447	55.26134
29.49641	2.88244	32.37885
81.14933	1.763064	82.9124
36.7824	4.233773	41.01618
58.583	2.262497	60.8455
29.45445	3.1554	32.60985
85.86142	1.788262	87.64968
38.80514	4.471897	43.27703
52.8739	2.387447	55.26134

29.49641	2.88244	32.37885
81.14933	1.763064	82.9124
36.7824	4.233773	41.01618
58.583	2.262497	60.8455
29.45445	3.1554	32.60985
85.86142	1.788262	87.64968
38.80514	4.471897	43.27703
52.8739	2.387447	55.26134
29.49641	2.88244	32.37885
81.14933	1.763064	82.9124
36.7824	4.233773	41.01618
58.583	2.262497	60.8455
29.45445	3.1554	32.60985
85.86142	1.788262	87.64968
38.80514	4.471897	43.27703
52.8739	2.387447	55.26134
29.49641	2.88244	32.37885
81.14933	1.763064	82.9124
36.7824	4.233773	41.01618
58.583	2.262497	60.8455
29.45445	3.1554	32.60985
85.86142	1.788262	87.64968
38.80514	4.471897	43.27703
52.8739	2.387447	55.26134
29.49641	2.88244	32.37885
81.14933	1.763064	82.9124
36.7824	4.233773	41.01618
58.583	2.262497	60.8455

29.45445	3.1554	32.60985
85.86142	1.788262	87.64968
38.80514	4.471897	43.27703
52.8739	2.387447	55.26134
29.49641	2.88244	32.37885
81.14933	1.763064	82.9124
36.7824	4.233773	41.01618
58.583	2.262497	60.8455
29.45445	3.1554	32.60985
85.86142	1.788262	87.64968
38.80514	4.471897	43.27703
52.8739	2.387447	55.26134
29.49641	2.88244	32.37885
81.14933	1.763064	82.9124
36.7824	4.233773	41.01618
58.583	2.262497	60.8455
29.45445	3.1554	32.60985
85.86142	1.788262	87.64968
38.80514	4.471897	43.27703
52.8739	2.387447	55.26134
29.49641	2.88244	32.37885
81.14933	1.763064	82.9124
36.7824	4.233773	41.01618
58.583	2.262497	60.8455
29.45445	3.1554	32.60985
85.86142	1.788262	87.64968
38.80514	4.471897	43.27703
52.8739	2.387447	55.26134

29.49641	2.88244	32.37885
81.14933	1.763064	82.9124
36.7824	4.233773	41.01618
58.583	2.262497	60.8455
29.45445	3.1554	32.60985
85.86142	1.788262	87.64968
38.80514	4.471897	43.27703
52.8739	2.387447	55.26134
29.49641	2.88244	32.37885
81.14933	1.763064	82.9124
36.7824	4.233773	41.01618
58.583	2.262497	60.8455
29.45445	3.1554	32.60985
85.86142	1.788262	87.64968
38.80514	4.471897	43.27703
52.8739	2.387447	55.26134
29.49641	2.88244	32.37885
81.14933	1.763064	82.9124
36.7824	4.233773	41.01618
58.583	2.262497	60.8455
29.45445	3.1554	32.60985
85.86142	1.788262	87.64968
38.80514	4.471897	43.27703
52.8739	2.387447	55.26134
29.49641	2.88244	32.37885
81.14933	1.763064	82.9124
36.7824	4.233773	41.01618
58.583	2.262497	60.8455

29.45445	3.1554	32.60985
85.86142	1.788262	87.64968
38.80514	4.471897	43.27703
52.8739	2.387447	55.26134
29.49641	2.88244	32.37885
81.14933	1.763064	82.9124
36.7824	4.233773	41.01618
58.583	2.262497	60.8455
29.45445	3.1554	32.60985
85.86142	1.788262	87.64968
38.80514	4.471897	43.27703
52.8739	2.387447	55.26134
29.49641	2.88244	32.37885
81.14933	1.763064	82.9124
36.7824	4.233773	41.01618
58.583	2.262497	60.8455
29.45445	3.1554	32.60985
85.86142	1.788262	87.64968
38.80514	4.471897	43.27703
52.8739	2.387447	55.26134
29.49641	2.88244	32.37885
81.14933	1.763064	82.9124
36.7824	4.233773	41.01618
58.583	2.262497	60.8455
29.45445	3.1554	32.60985
85.86142	1.788262	87.64968
38.80514	4.471897	43.27703
52.8739	2.387447	55.26134

29.49641	2.88244	32.37885
81.14933	1.763064	82.9124
36.7824	4.233773	41.01618
58.583	2.262497	60.8455
29.45445	3.1554	32.60985
85.86142	1.788262	87.64968
38.80514	4.471897	43.27703
52.8739	2.387447	55.26134
29.49641	2.88244	32.37885
81.14933	1.763064	82.9124
36.7824	4.233773	41.01618
58.583	2.262497	60.8455
29.45445	3.1554	32.60985
85.86142	1.788262	87.64968
38.80514	4.471897	43.27703
52.8739	2.387447	55.26134
29.49641	2.88244	32.37885
81.14933	1.763064	82.9124
36.7824	4.233773	41.01618
58.583	2.262497	60.8455
29.45445	3.1554	32.60985
85.86142	1.788262	87.64968
38.80514	4.471897	43.27703
52.8739	2.387447	55.26134
29.49641	2.88244	32.37885
81.14933	1.763064	82.9124
36.7824	4.233773	41.01618
58.583	2.262497	60.8455

29.45445	3.1554	32.60985
85.86142	1.788262	87.64968
38.80514	4.471897	43.27703
52.8739	2.387447	55.26134
29.49641	2.88244	32.37885
81.14933	1.763064	82.9124
36.7824	4.233773	41.01618
58.583	2.262497	60.8455
29.45445	3.1554	32.60985
85.86142	1.788262	87.64968
38.80514	4.471897	43.27703
52.8739	2.387447	55.26134
29.49641	2.88244	32.37885
81.14933	1.763064	82.9124
36.7824	4.233773	41.01618
58.583	2.262497	60.8455
29.45445	3.1554	32.60985
85.86142	1.788262	87.64968
38.80514	4.471897	43.27703
52.8739	2.387447	55.26134
29.49641	2.88244	32.37885
81.14933	1.763064	82.9124
36.7824	4.233773	41.01618
58.583	2.262497	60.8455
29.45445	3.1554	32.60985
85.86142	1.788262	87.64968
38.80514	4.471897	43.27703
52.8739	2.387447	55.26134

29.49641	2.88244	32.37885
81.14933	1.763064	82.9124
36.7824	4.233773	41.01618
58.583	2.262497	60.8455
29.45445	3.1554	32.60985
85.86142	1.788262	87.64968
38.80514	4.471897	43.27703
52.8739	2.387447	55.26134
29.49641	2.88244	32.37885
81.14933	1.763064	82.9124
36.7824	4.233773	41.01618
58.583	2.262497	60.8455
29.45445	3.1554	32.60985
85.86142	1.788262	87.64968
38.80514	4.471897	43.27703
52.8739	2.387447	55.26134
29.49641	2.88244	32.37885
81.14933	1.763064	82.9124
36.7824	4.233773	41.01618
58.583	2.262497	60.8455
29.45445	3.1554	32.60985
85.86142	1.788262	87.64968
38.80514	4.471897	43.27703
52.8739	2.387447	55.26134
29.49641	2.88244	32.37885
81.14933	1.763064	82.9124
36.7824	4.233773	41.01618
58.583	2.262497	60.8455

29.45445	3.1554	32.60985
85.86142	1.788262	87.64968
38.80514	4.471897	43.27703
52.8739	2.387447	55.26134
29.49641	2.88244	32.37885
81.14933	1.763064	82.9124
36.7824	4.233773	41.01618
58.583	2.262497	60.8455
29.45445	3.1554	32.60985
85.86142	1.788262	87.64968
38.80514	4.471897	43.27703
52.8739	2.387447	55.26134
29.49641	2.88244	32.37885
81.14933	1.763064	82.9124
36.7824	4.233773	41.01618
58.583	2.262497	60.8455
29.45445	3.1554	32.60985
85.86142	1.788262	87.64968
38.80514	4.471897	43.27703
52.8739	2.387447	55.26134
29.49641	2.88244	32.37885
81.14933	1.763064	82.9124
36.7824	4.233773	41.01618
58.583	2.262497	60.8455
29.45445	3.1554	32.60985
85.86142	1.788262	87.64968
38.80514	4.471897	43.27703
52.8739	2.387447	55.26134

29.49641	2.88244	32.37885
81.14933	1.763064	82.9124
36.7824	4.233773	41.01618
58.583	2.262497	60.8455
29.45445	3.1554	32.60985
85.86142	1.788262	87.64968
38.80514	4.471897	43.27703
52.8739	2.387447	55.26134
29.49641	2.88244	32.37885
81.14933	1.763064	82.9124
36.7824	4.233773	41.01618
58.583	2.262497	60.8455
29.45445	3.1554	32.60985
85.86142	1.788262	87.64968
38.80514	4.471897	43.27703
52.8739	2.387447	55.26134
29.49641	2.88244	32.37885
81.14933	1.763064	82.9124
36.7824	4.233773	41.01618
58.583	2.262497	60.8455
29.45445	3.1554	32.60985
85.86142	1.788262	87.64968
38.80514	4.471897	43.27703
52.8739	2.387447	55.26134
29.49641	2.88244	32.37885
81.14933	1.763064	82.9124
36.7824	4.233773	41.01618
58.583	2.262497	60.8455

29.45445	3.1554	32.60985
85.86142	1.788262	87.64968
38.80514	4.471897	43.27703
52.8739	2.387447	55.26134
29.49641	2.88244	32.37885
81.14933	1.763064	82.9124
36.7824	4.233773	41.01618
58.583	2.262497	60.8455
29.45445	3.1554	32.60985
85.86142	1.788262	87.64968
38.80514	4.471897	43.27703
52.8739	2.387447	55.26134
29.49641	2.88244	32.37885
81.14933	1.763064	82.9124
36.7824	4.233773	41.01618
58.583	2.262497	60.8455
29.45445	3.1554	32.60985
85.86142	1.788262	87.64968
38.80514	4.471897	43.27703
52.8739	2.387447	55.26134
29.49641	2.88244	32.37885
81.14933	1.763064	82.9124
36.7824	4.233773	41.01618
58.583	2.262497	60.8455
29.45445	3.1554	32.60985
85.86142	1.788262	87.64968
38.80514	4.471897	43.27703
52.8739	2.387447	55.26134

29.49641	2.88244	32.37885
81.14933	1.763064	82.9124
36.7824	4.233773	41.01618
58.583	2.262497	60.8455
29.45445	3.1554	32.60985
85.86142	1.788262	87.64968
38.80514	4.471897	43.27703
52.8739	2.387447	55.26134
29.49641	2.88244	32.37885
81.14933	1.763064	82.9124
36.7824	4.233773	41.01618
58.583	2.262497	60.8455
29.45445	3.1554	32.60985
85.86142	1.788262	87.64968
38.80514	4.471897	43.27703
52.8739	2.387447	55.26134
29.49641	2.88244	32.37885
81.14933	1.763064	82.9124
36.7824	4.233773	41.01618
58.583	2.262497	60.8455
29.45445	3.1554	32.60985
85.86142	1.788262	87.64968
38.80514	4.471897	43.27703
52.8739	2.387447	55.26134
29.49641	2.88244	32.37885
81.14933	1.763064	82.9124
36.7824	4.233773	41.01618
58.583	2.262497	60.8455

29.45445	3.1554	32.60985
85.86142	1.788262	87.64968
38.80514	4.471897	43.27703
52.8739	2.387447	55.26134
29.49641	2.88244	32.37885
81.14933	1.763064	82.9124
36.7824	4.233773	41.01618
58.583	2.262497	60.8455
29.45445	3.1554	32.60985
85.86142	1.788262	87.64968
38.80514	4.471897	43.27703
52.8739	2.387447	55.26134
29.49641	2.88244	32.37885
81.14933	1.763064	82.9124
36.7824	4.233773	41.01618
58.583	2.262497	60.8455
29.45445	3.1554	32.60985
85.86142	1.788262	87.64968
38.80514	4.471897	43.27703
52.8739	2.387447	55.26134
29.49641	2.88244	32.37885
81.14933	1.763064	82.9124
36.7824	4.233773	41.01618
58.583	2.262497	60.8455
29.45445	3.1554	32.60985
85.86142	1.788262	87.64968
38.80514	4.471897	43.27703
52.8739	2.387447	55.26134

29.49641	2.88244	32.37885
81.14933	1.763064	82.9124
36.7824	4.233773	41.01618
58.583	2.262497	60.8455
29.45445	3.1554	32.60985
85.86142	1.788262	87.64968
38.80514	4.471897	43.27703
52.8739	2.387447	55.26134
29.49641	2.88244	32.37885
81.14933	1.763064	82.9124
36.7824	4.233773	41.01618
58.583	2.262497	60.8455
29.45445	3.1554	32.60985
85.86142	1.788262	87.64968
38.80514	4.471897	43.27703
52.8739	2.387447	55.26134
29.49641	2.88244	32.37885
81.14933	1.763064	82.9124
36.7824	4.233773	41.01618
58.583	2.262497	60.8455
29.45445	3.1554	32.60985
85.86142	1.788262	87.64968
38.80514	4.471897	43.27703
52.8739	2.387447	55.26134
29.49641	2.88244	32.37885
81.14933	1.763064	82.9124
36.7824	4.233773	41.01618
58.583	2.262497	60.8455

29.45445	3.1554	32.60985
85.86142	1.788262	87.64968
38.80514	4.471897	43.27703
52.8739	2.387447	55.26134
29.49641	2.88244	32.37885
81.14933	1.763064	82.9124
36.7824	4.233773	41.01618
58.583	2.262497	60.8455
29.45445	3.1554	32.60985
85.86142	1.788262	87.64968
38.80514	4.471897	43.27703
52.8739	2.387447	55.26134
29.49641	2.88244	32.37885
81.14933	1.763064	82.9124
36.7824	4.233773	41.01618
58.583	2.262497	60.8455
29.45445	3.1554	32.60985
85.86142	1.788262	87.64968
38.80514	4.471897	43.27703
52.8739	2.387447	55.26134
29.49641	2.88244	32.37885
81.14933	1.763064	82.9124
36.7824	4.233773	41.01618
58.583	2.262497	60.8455
29.45445	3.1554	32.60985
85.86142	1.788262	87.64968
38.80514	4.471897	43.27703
52.8739	2.387447	55.26134

29.49641	2.88244	32.37885
81.14933	1.763064	82.9124
36.7824	4.233773	41.01618
58.583	2.262497	60.8455
29.45445	3.1554	32.60985
85.86142	1.788262	87.64968
38.80514	4.471897	43.27703
52.8739	2.387447	55.26134
29.49641	2.88244	32.37885
81.14933	1.763064	82.9124
36.7824	4.233773	41.01618
58.583	2.262497	60.8455
29.45445	3.1554	32.60985
85.86142	1.788262	87.64968
38.80514	4.471897	43.27703
52.8739	2.387447	55.26134
29.49641	2.88244	32.37885
81.14933	1.763064	82.9124
36.7824	4.233773	41.01618
58.583	2.262497	60.8455
29.45445	3.1554	32.60985
85.86142	1.788262	87.64968
38.80514	4.471897	43.27703
52.8739	2.387447	55.26134
29.49641	2.88244	32.37885
81.14933	1.763064	82.9124
36.7824	4.233773	41.01618
58.583	2.262497	60.8455

29.45445	3.1554	32.60985
85.86142	1.788262	87.64968
38.80514	4.471897	43.27703
52.8739	2.387447	55.26134
29.49641	2.88244	32.37885
81.14933	1.763064	82.9124
36.7824	4.233773	41.01618
58.583	2.262497	60.8455
29.45445	3.1554	32.60985
85.86142	1.788262	87.64968
38.80514	4.471897	43.27703
52.8739	2.387447	55.26134
29.49641	2.88244	32.37885
81.14933	1.763064	82.9124
36.7824	4.233773	41.01618
58.583	2.262497	60.8455
29.45445	3.1554	32.60985
85.86142	1.788262	87.64968
38.80514	4.471897	43.27703
52.8739	2.387447	55.26134
29.49641	2.88244	32.37885
81.14933	1.763064	82.9124
36.7824	4.233773	41.01618
58.583	2.262497	60.8455
29.45445	3.1554	32.60985
85.86142	1.788262	87.64968
38.80514	4.471897	43.27703
52.8739	2.387447	55.26134

29.49641	2.88244	32.37885
81.14933	1.763064	82.9124
36.7824	4.233773	41.01618
58.583	2.262497	60.8455
29.45445	3.1554	32.60985
85.86142	1.788262	87.64968
38.80514	4.471897	43.27703
52.8739	2.387447	55.26134
29.49641	2.88244	32.37885
81.14933	1.763064	82.9124
36.7824	4.233773	41.01618
58.583	2.262497	60.8455
29.45445	3.1554	32.60985
85.86142	1.788262	87.64968
38.80514	4.471897	43.27703
52.8739	2.387447	55.26134
29.49641	2.88244	32.37885
81.14933	1.763064	82.9124
36.7824	4.233773	41.01618
58.583	2.262497	60.8455
29.45445	3.1554	32.60985
85.86142	1.788262	87.64968
38.80514	4.471897	43.27703
52.8739	2.387447	55.26134
29.49641	2.88244	32.37885
81.14933	1.763064	82.9124
36.7824	4.233773	41.01618
58.583	2.262497	60.8455

29.45445	3.1554	32.60985
85.86142	1.788262	87.64968
38.80514	4.471897	43.27703
52.8739	2.387447	55.26134
29.49641	2.88244	32.37885
81.14933	1.763064	82.9124
36.7824	4.233773	41.01618
58.583	2.262497	60.8455
29.45445	3.1554	32.60985
85.86142	1.788262	87.64968
38.80514	4.471897	43.27703
52.8739	2.387447	55.26134
29.49641	2.88244	32.37885
81.14933	1.763064	82.9124
36.7824	4.233773	41.01618
58.583	2.262497	60.8455
29.45445	3.1554	32.60985
85.86142	1.788262	87.64968
38.80514	4.471897	43.27703
52.8739	2.387447	55.26134
29.49641	2.88244	32.37885
81.14933	1.763064	82.9124
36.7824	4.233773	41.01618
58.583	2.262497	60.8455
29.45445	3.1554	32.60985
85.86142	1.788262	87.64968
38.80514	4.471897	43.27703
52.8739	2.387447	55.26134

29.49641	2.88244	32.37885
81.14933	1.763064	82.9124
36.7824	4.233773	41.01618
58.583	2.262497	60.8455
29.45445	3.1554	32.60985
85.86142	1.788262	87.64968
38.80514	4.471897	43.27703
52.8739	2.387447	55.26134
29.49641	2.88244	32.37885
81.14933	1.763064	82.9124
36.7824	4.233773	41.01618
58.583	2.262497	60.8455
29.45445	3.1554	32.60985
85.86142	1.788262	87.64968
38.80514	4.471897	43.27703
52.8739	2.387447	55.26134
29.49641	2.88244	32.37885
81.14933	1.763064	82.9124
36.7824	4.233773	41.01618
58.583	2.262497	60.8455
29.45445	3.1554	32.60985
85.86142	1.788262	87.64968
38.80514	4.471897	43.27703
52.8739	2.387447	55.26134
29.49641	2.88244	32.37885
81.14933	1.763064	82.9124
36.7824	4.233773	41.01618
58.583	2.262497	60.8455

29.45445	3.1554	32.60985
85.86142	1.788262	87.64968
38.80514	4.471897	43.27703
52.8739	2.387447	55.26134
29.49641	2.88244	32.37885
81.14933	1.763064	82.9124
36.7824	4.233773	41.01618
58.583	2.262497	60.8455
29.45445	3.1554	32.60985
85.86142	1.788262	87.64968
38.80514	4.471897	43.27703
52.8739	2.387447	55.26134
29.49641	2.88244	32.37885
81.14933	1.763064	82.9124
36.7824	4.233773	41.01618
58.583	2.262497	60.8455
29.45445	3.1554	32.60985
85.86142	1.788262	87.64968
38.80514	4.471897	43.27703
52.8739	2.387447	55.26134
29.49641	2.88244	32.37885
81.14933	1.763064	82.9124
36.7824	4.233773	41.01618
58.583	2.262497	60.8455
29.45445	3.1554	32.60985
85.86142	1.788262	87.64968
38.80514	4.471897	43.27703
52.8739	2.387447	55.26134

29.49641	2.88244	32.37885
81.14933	1.763064	82.9124
36.7824	4.233773	41.01618
58.583	2.262497	60.8455
29.45445	3.1554	32.60985
85.86142	1.788262	87.64968
38.80514	4.471897	43.27703
52.8739	2.387447	55.26134
29.49641	2.88244	32.37885
81.14933	1.763064	82.9124
36.7824	4.233773	41.01618
58.583	2.262497	60.8455
29.45445	3.1554	32.60985
85.86142	1.788262	87.64968
38.80514	4.471897	43.27703
52.8739	2.387447	55.26134
29.49641	2.88244	32.37885
81.14933	1.763064	82.9124
36.7824	4.233773	41.01618
58.583	2.262497	60.8455
29.45445	3.1554	32.60985
85.86142	1.788262	87.64968
38.80514	4.471897	43.27703
52.8739	2.387447	55.26134
29.49641	2.88244	32.37885
81.14933	1.763064	82.9124
36.7824	4.233773	41.01618
58.583	2.262497	60.8455

29.45445	3.1554	32.60985
85.86142	1.788262	87.64968
38.80514	4.471897	43.27703
52.8739	2.387447	55.26134
29.49641	2.88244	32.37885
81.14933	1.763064	82.9124
36.7824	4.233773	41.01618
58.583	2.262497	60.8455
29.45445	3.1554	32.60985
85.86142	1.788262	87.64968
38.80514	4.471897	43.27703
52.8739	2.387447	55.26134
29.49641	2.88244	32.37885
81.14933	1.763064	82.9124
36.7824	4.233773	41.01618
58.583	2.262497	60.8455
29.45445	3.1554	32.60985
85.86142	1.788262	87.64968
38.80514	4.471897	43.27703
52.8739	2.387447	55.26134
29.49641	2.88244	32.37885
81.14933	1.763064	82.9124
36.7824	4.233773	41.01618
58.583	2.262497	60.8455
29.45445	3.1554	32.60985
85.86142	1.788262	87.64968
38.80514	4.471897	43.27703
52.8739	2.387447	55.26134

29.49641	2.88244	32.37885
81.14933	1.763064	82.9124
36.7824	4.233773	41.01618
58.583	2.262497	60.8455
29.45445	3.1554	32.60985
85.86142	1.788262	87.64968
38.80514	4.471897	43.27703
52.8739	2.387447	55.26134
29.49641	2.88244	32.37885
81.14933	1.763064	82.9124
36.7824	4.233773	41.01618
58.583	2.262497	60.8455
29.45445	3.1554	32.60985
85.86142	1.788262	87.64968
38.80514	4.471897	43.27703
52.8739	2.387447	55.26134
29.49641	2.88244	32.37885
81.14933	1.763064	82.9124
36.7824	4.233773	41.01618
58.583	2.262497	60.8455
29.45445	3.1554	32.60985
85.86142	1.788262	87.64968
38.80514	4.471897	43.27703
52.8739	2.387447	55.26134
29.49641	2.88244	32.37885
81.14933	1.763064	82.9124
36.7824	4.233773	41.01618
58.583	2.262497	60.8455

29.45445	3.1554	32.60985
85.86142	1.788262	87.64968
38.80514	4.471897	43.27703
52.8739	2.387447	55.26134
29.49641	2.88244	32.37885
81.14933	1.763064	82.9124
36.7824	4.233773	41.01618
58.583	2.262497	60.8455
29.45445	3.1554	32.60985
85.86142	1.788262	87.64968
38.80514	4.471897	43.27703
52.8739	2.387447	55.26134
29.49641	2.88244	32.37885
81.14933	1.763064	82.9124
36.7824	4.233773	41.01618
58.583	2.262497	60.8455
29.45445	3.1554	32.60985
85.86142	1.788262	87.64968
38.80514	4.471897	43.27703
52.8739	2.387447	55.26134
29.49641	2.88244	32.37885
81.14933	1.763064	82.9124
36.7824	4.233773	41.01618
58.583	2.262497	60.8455
29.45445	3.1554	32.60985
85.86142	1.788262	87.64968
38.80514	4.471897	43.27703
52.8739	2.387447	55.26134

29.49641	2.88244	32.37885
81.14933	1.763064	82.9124
36.7824	4.233773	41.01618
58.583	2.262497	60.8455
29.45445	3.1554	32.60985
85.86142	1.788262	87.64968
38.80514	4.471897	43.27703
52.8739	2.387447	55.26134
29.49641	2.88244	32.37885
81.14933	1.763064	82.9124
36.7824	4.233773	41.01618
58.583	2.262497	60.8455
29.45445	3.1554	32.60985
85.86142	1.788262	87.64968
38.80514	4.471897	43.27703
52.8739	2.387447	55.26134
29.49641	2.88244	32.37885
81.14933	1.763064	82.9124
36.7824	4.233773	41.01618
58.583	2.262497	60.8455
29.45445	3.1554	32.60985
85.86142	1.788262	87.64968
38.80514	4.471897	43.27703
52.8739	2.387447	55.26134
29.49641	2.88244	32.37885
81.14933	1.763064	82.9124
36.7824	4.233773	41.01618
58.583	2.262497	60.8455

29.45445	3.1554	32.60985
85.86142	1.788262	87.64968
38.80514	4.471897	43.27703
52.8739	2.387447	55.26134
29.49641	2.88244	32.37885
81.14933	1.763064	82.9124
36.7824	4.233773	41.01618
58.583	2.262497	60.8455
29.45445	3.1554	32.60985
85.86142	1.788262	87.64968
38.80514	4.471897	43.27703
52.8739	2.387447	55.26134
29.49641	2.88244	32.37885
81.14933	1.763064	82.9124
36.7824	4.233773	41.01618
58.583	2.262497	60.8455
29.45445	3.1554	32.60985
85.86142	1.788262	87.64968
38.80514	4.471897	43.27703
52.8739	2.387447	55.26134
29.49641	2.88244	32.37885
81.14933	1.763064	82.9124
36.7824	4.233773	41.01618
58.583	2.262497	60.8455
29.45445	3.1554	32.60985
85.86142	1.788262	87.64968
38.80514	4.471897	43.27703
52.8739	2.387447	55.26134

29.49641	2.88244	32.37885
81.14933	1.763064	82.9124
36.7824	4.233773	41.01618
58.583	2.262497	60.8455
29.45445	3.1554	32.60985
85.86142	1.788262	87.64968
38.80514	4.471897	43.27703
52.8739	2.387447	55.26134
29.49641	2.88244	32.37885
81.14933	1.763064	82.9124
36.7824	4.233773	41.01618
58.583	2.262497	60.8455
29.45445	3.1554	32.60985
85.86142	1.788262	87.64968
38.80514	4.471897	43.27703
52.8739	2.387447	55.26134
29.49641	2.88244	32.37885
81.14933	1.763064	82.9124
36.7824	4.233773	41.01618
58.583	2.262497	60.8455
29.45445	3.1554	32.60985
85.86142	1.788262	87.64968
38.80514	4.471897	43.27703
52.8739	2.387447	55.26134
29.49641	2.88244	32.37885
81.14933	1.763064	82.9124
36.7824	4.233773	41.01618
58.583	2.262497	60.8455

29.45445	3.1554	32.60985
85.86142	1.788262	87.64968
38.80514	4.471897	43.27703
52.8739	2.387447	55.26134
29.49641	2.88244	32.37885
81.14933	1.763064	82.9124
36.7824	4.233773	41.01618
58.583	2.262497	60.8455
29.45445	3.1554	32.60985
85.86142	1.788262	87.64968
38.80514	4.471897	43.27703
52.8739	2.387447	55.26134
29.49641	2.88244	32.37885
81.14933	1.763064	82.9124
36.7824	4.233773	41.01618
58.583	2.262497	60.8455
29.45445	3.1554	32.60985
85.86142	1.788262	87.64968
38.80514	4.471897	43.27703
52.8739	2.387447	55.26134
29.49641	2.88244	32.37885
81.14933	1.763064	82.9124
36.7824	4.233773	41.01618
58.583	2.262497	60.8455
29.45445	3.1554	32.60985
85.86142	1.788262	87.64968
38.80514	4.471897	43.27703
52.8739	2.387447	55.26134

29.49641	2.88244	32.37885
81.14933	1.763064	82.9124
36.7824	4.233773	41.01618
58.583	2.262497	60.8455
29.45445	3.1554	32.60985
85.86142	1.788262	87.64968
38.80514	4.471897	43.27703
52.8739	2.387447	55.26134
29.49641	2.88244	32.37885
81.14933	1.763064	82.9124
36.7824	4.233773	41.01618
58.583	2.262497	60.8455
29.45445	3.1554	32.60985
85.86142	1.788262	87.64968
38.80514	4.471897	43.27703
52.8739	2.387447	55.26134
29.49641	2.88244	32.37885
81.14933	1.763064	82.9124
36.7824	4.233773	41.01618
58.583	2.262497	60.8455
29.45445	3.1554	32.60985
85.86142	1.788262	87.64968
38.80514	4.471897	43.27703
52.8739	2.387447	55.26134
29.49641	2.88244	32.37885
81.14933	1.763064	82.9124
36.7824	4.233773	41.01618
58.583	2.262497	60.8455

29.45445	3.1554	32.60985
85.86142	1.788262	87.64968
38.80514	4.471897	43.27703
52.8739	2.387447	55.26134
29.49641	2.88244	32.37885
81.14933	1.763064	82.9124
36.7824	4.233773	41.01618
58.583	2.262497	60.8455
29.45445	3.1554	32.60985
85.86142	1.788262	87.64968
38.80514	4.471897	43.27703
52.8739	2.387447	55.26134
29.49641	2.88244	32.37885
81.14933	1.763064	82.9124
36.7824	4.233773	41.01618
58.583	2.262497	60.8455
29.45445	3.1554	32.60985
85.86142	1.788262	87.64968
38.80514	4.471897	43.27703
52.8739	2.387447	55.26134
29.49641	2.88244	32.37885
81.14933	1.763064	82.9124
36.7824	4.233773	41.01618
58.583	2.262497	60.8455
29.45445	3.1554	32.60985
85.86142	1.788262	87.64968
38.80514	4.471897	43.27703
52.8739	2.387447	55.26134

29.49641	2.88244	32.37885
81.14933	1.763064	82.9124
36.7824	4.233773	41.01618
58.583	2.262497	60.8455
29.45445	3.1554	32.60985
85.86142	1.788262	87.64968
38.80514	4.471897	43.27703
52.8739	2.387447	55.26134
29.49641	2.88244	32.37885
81.14933	1.763064	82.9124
36.7824	4.233773	41.01618
58.583	2.262497	60.8455
29.45445	3.1554	32.60985
85.86142	1.788262	87.64968
38.80514	4.471897	43.27703
52.8739	2.387447	55.26134
29.49641	2.88244	32.37885
81.14933	1.763064	82.9124
36.7824	4.233773	41.01618
58.583	2.262497	60.8455
29.45445	3.1554	32.60985
85.86142	1.788262	87.64968
38.80514	4.471897	43.27703
52.8739	2.387447	55.26134
29.49641	2.88244	32.37885
81.14933	1.763064	82.9124
36.7824	4.233773	41.01618
58.583	2.262497	60.8455

29.45445	3.1554	32.60985
85.86142	1.788262	87.64968
38.80514	4.471897	43.27703
52.8739	2.387447	55.26134
29.49641	2.88244	32.37885
81.14933	1.763064	82.9124
36.7824	4.233773	41.01618
58.583	2.262497	60.8455
29.45445	3.1554	32.60985
85.86142	1.788262	87.64968
38.80514	4.471897	43.27703
52.8739	2.387447	55.26134
29.49641	2.88244	32.37885
81.14933	1.763064	82.9124
36.7824	4.233773	41.01618
58.583	2.262497	60.8455
29.45445	3.1554	32.60985
85.86142	1.788262	87.64968
38.80514	4.471897	43.27703
52.8739	2.387447	55.26134
29.49641	2.88244	32.37885
81.14933	1.763064	82.9124
36.7824	4.233773	41.01618
58.583	2.262497	60.8455
29.45445	3.1554	32.60985
85.86142	1.788262	87.64968
38.80514	4.471897	43.27703
52.8739	2.387447	55.26134

29.49641	2.88244	32.37885
81.14933	1.763064	82.9124
36.7824	4.233773	41.01618
58.583	2.262497	60.8455
29.45445	3.1554	32.60985
85.86142	1.788262	87.64968
38.80514	4.471897	43.27703
52.8739	2.387447	55.26134
29.49641	2.88244	32.37885
81.14933	1.763064	82.9124
36.7824	4.233773	41.01618
58.583	2.262497	60.8455
29.45445	3.1554	32.60985
85.86142	1.788262	87.64968
38.80514	4.471897	43.27703
52.8739	2.387447	55.26134
29.49641	2.88244	32.37885
81.14933	1.763064	82.9124
36.7824	4.233773	41.01618
58.583	2.262497	60.8455
29.45445	3.1554	32.60985
85.86142	1.788262	87.64968
38.80514	4.471897	43.27703
52.8739	2.387447	55.26134
29.49641	2.88244	32.37885
81.14933	1.763064	82.9124
36.7824	4.233773	41.01618
58.583	2.262497	60.8455

29.45445	3.1554	32.60985
85.86142	1.788262	87.64968
38.80514	4.471897	43.27703
52.8739	2.387447	55.26134
29.49641	2.88244	32.37885
81.14933	1.763064	82.9124
36.7824	4.233773	41.01618
58.583	2.262497	60.8455
29.45445	3.1554	32.60985
85.86142	1.788262	87.64968
38.80514	4.471897	43.27703
52.8739	2.387447	55.26134
29.49641	2.88244	32.37885
81.14933	1.763064	82.9124
36.7824	4.233773	41.01618
58.583	2.262497	60.8455
29.45445	3.1554	32.60985
85.86142	1.788262	87.64968
38.80514	4.471897	43.27703
52.8739	2.387447	55.26134
29.49641	2.88244	32.37885
81.14933	1.763064	82.9124
36.7824	4.233773	41.01618
58.583	2.262497	60.8455
29.45445	3.1554	32.60985
85.86142	1.788262	87.64968
38.80514	4.471897	43.27703
52.8739	2.387447	55.26134

29.49641	2.88244	32.37885
81.14933	1.763064	82.9124
36.7824	4.233773	41.01618
58.583	2.262497	60.8455
29.45445	3.1554	32.60985
85.86142	1.788262	87.64968
38.80514	4.471897	43.27703
52.8739	2.387447	55.26134
29.49641	2.88244	32.37885
81.14933	1.763064	82.9124
36.7824	4.233773	41.01618
58.583	2.262497	60.8455
29.45445	3.1554	32.60985
85.86142	1.788262	87.64968
38.80514	4.471897	43.27703
52.8739	2.387447	55.26134
29.49641	2.88244	32.37885
81.14933	1.763064	82.9124
36.7824	4.233773	41.01618
58.583	2.262497	60.8455
29.45445	3.1554	32.60985
85.86142	1.788262	87.64968
38.80514	4.471897	43.27703
52.8739	2.387447	55.26134
29.49641	2.88244	32.37885
81.14933	1.763064	82.9124
36.7824	4.233773	41.01618
58.583	2.262497	60.8455

29.45445	3.1554	32.60985
85.86142	1.788262	87.64968
38.80514	4.471897	43.27703
52.8739	2.387447	55.26134
29.49641	2.88244	32.37885
81.14933	1.763064	82.9124
36.7824	4.233773	41.01618
58.583	2.262497	60.8455
29.45445	3.1554	32.60985
85.86142	1.788262	87.64968
38.80514	4.471897	43.27703
52.8739	2.387447	55.26134
29.49641	2.88244	32.37885
81.14933	1.763064	82.9124
36.7824	4.233773	41.01618
58.583	2.262497	60.8455
29.45445	3.1554	32.60985
85.86142	1.788262	87.64968
38.80514	4.471897	43.27703
52.8739	2.387447	55.26134
29.49641	2.88244	32.37885
81.14933	1.763064	82.9124
36.7824	4.233773	41.01618
58.583	2.262497	60.8455
29.45445	3.1554	32.60985
85.86142	1.788262	87.64968
38.80514	4.471897	43.27703
52.8739	2.387447	55.26134

29.49641	2.88244	32.37885
81.14933	1.763064	82.9124
36.7824	4.233773	41.01618
58.583	2.262497	60.8455
29.45445	3.1554	32.60985
85.86142	1.788262	87.64968
38.80514	4.471897	43.27703
52.8739	2.387447	55.26134
29.49641	2.88244	32.37885
81.14933	1.763064	82.9124
36.7824	4.233773	41.01618
58.583	2.262497	60.8455
29.45445	3.1554	32.60985
85.86142	1.788262	87.64968
38.80514	4.471897	43.27703
52.8739	2.387447	55.26134
29.49641	2.88244	32.37885
81.14933	1.763064	82.9124
36.7824	4.233773	41.01618
58.583	2.262497	60.8455
29.45445	3.1554	32.60985
85.86142	1.788262	87.64968
38.80514	4.471897	43.27703
52.8739	2.387447	55.26134
29.49641	2.88244	32.37885
81.14933	1.763064	82.9124
36.7824	4.233773	41.01618
58.583	2.262497	60.8455

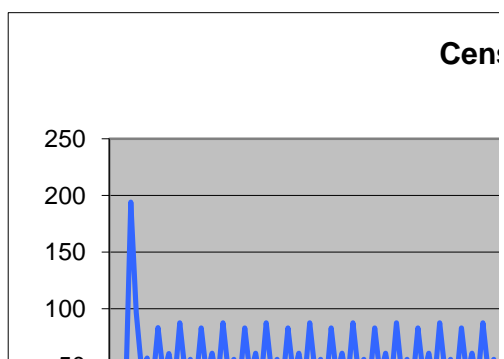
29.45445	3.1554	32.60985
85.86142	1.788262	87.64968
38.80514	4.471897	43.27703
52.8739	2.387447	55.26134
29.49641	2.88244	32.37885
81.14933	1.763064	82.9124
36.7824	4.233773	41.01618
58.583	2.262497	60.8455
29.45445	3.1554	32.60985
85.86142	1.788262	87.64968
38.80514	4.471897	43.27703
52.8739	2.387447	55.26134
29.49641	2.88244	32.37885
81.14933	1.763064	82.9124
36.7824	4.233773	41.01618
58.583	2.262497	60.8455
29.45445	3.1554	32.60985
85.86142	1.788262	87.64968
38.80514	4.471897	43.27703
52.8739	2.387447	55.26134
29.49641	2.88244	32.37885
81.14933	1.763064	82.9124
36.7824	4.233773	41.01618
58.583	2.262497	60.8455
29.45445	3.1554	32.60985
85.86142	1.788262	87.64968
38.80514	4.471897	43.27703
52.8739	2.387447	55.26134

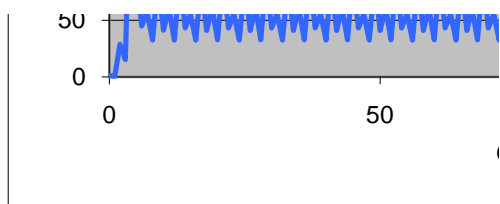
29.49641	2.88244	32.37885
81.14933	1.763064	82.9124
36.7824	4.233773	41.01618
58.583	2.262497	60.8455
29.45445	3.1554	32.60985
85.86142	1.788262	87.64968
38.80514	4.471897	43.27703
52.8739	2.387447	55.26134
29.49641	2.88244	32.37885
81.14933	1.763064	82.9124
36.7824	4.233773	41.01618
58.583	2.262497	60.8455
29.45445	3.1554	32.60985
85.86142	1.788262	87.64968
38.80514	4.471897	43.27703
52.8739	2.387447	55.26134
29.49641	2.88244	32.37885
81.14933	1.763064	82.9124
36.7824	4.233773	41.01618
58.583	2.262497	60.8455
29.45445	3.1554	32.60985
85.86142	1.788262	87.64968
38.80514	4.471897	43.27703
52.8739	2.387447	55.26134
29.49641	2.88244	32.37885
81.14933	1.763064	82.9124
36.7824	4.233773	41.01618
58.583	2.262497	60.8455

29.45445	3.1554	32.60985
85.86142	1.788262	87.64968
38.80514	4.471897	43.27703
52.8739	2.387447	55.26134
29.49641	2.88244	32.37885
81.14933	1.763064	82.9124
36.7824	4.233773	41.01618
58.583	2.262497	60.8455
29.45445	3.1554	32.60985
85.86142	1.788262	87.64968
38.80514	4.471897	43.27703
52.8739	2.387447	55.26134
29.49641	2.88244	32.37885
81.14933	1.763064	82.9124
36.7824	4.233773	41.01618
58.583	2.262497	60.8455
29.45445	3.1554	32.60985
85.86142	1.788262	87.64968
38.80514	4.471897	43.27703
52.8739	2.387447	55.26134
29.49641	2.88244	32.37885

Maximální přežití juvenilních	0.5
Maximální přežití plodných	0.1
Maximální míra dospívání	0.1
Maximální plodnost	600

Síly vlivu na přežití juvenilních	0
Síly vlivu na přežití plodných	0
Síly vlivu na míru dospívání	0
Síly vlivu na plodnost	0.1





0
0
0
0.1

sus

