

EKONOMICKÁ KRIZE

2008 - 2010



Mgr. Ondřej ŠERÝ

Ekonomická krize 2008 - 2010

- Každá ekonomika – 4 fáze hospodářského cyklu
- recese až konjunktura
- Nejhlubší krize od II. světové války či od SHK ve 30. letech 20. století
- Příčiny:
 - americká hypotéční krize (2007)
 - světová finanční krize (2008)



Pohled světových ekonomů

1) příčina krize

- 90 % peněz pouze virtuálně
- hypotéky lidem, kteří si je nemohli dovolit splácet
- špatné ohodnocení rizika, „přeúvěrovanost ekonomiky“

2) selhání kapitalismu? regulace

- selhání kapitalismu, trhy bez kontroly nejsou řešení

X

- nejlepší regulace: nechat firmy, které selhaly, zbankrotovat

-> vytvoření nového kvalitnějšího systému (smíšený – regulace i trh)

3) srovnání s SHK ve 30. letech 20. století

- dva zásadní rozdíly: boj proti protekcionismu

„sociální stát“, sociální dávky

Pohled světových ekonomů

4) zasažené regiony

- pokles významu USA a Evropy, vzestup Číny

5) opatření a řešení krize

- boj proti protekcionismu (Sarkozy – přesun Renaultu, Obama – Buy American)
- zdůraznit výjimečnost postupu
- dopad „stimulačních balíčků“ na státní rozpočet

6) přijetí eura ?

- vlastní měna nechrání automaticky před krizí (Island, Maďarsko, Lotyšsko, ...)
- přijetí eura patrně výhodnější až po krizi

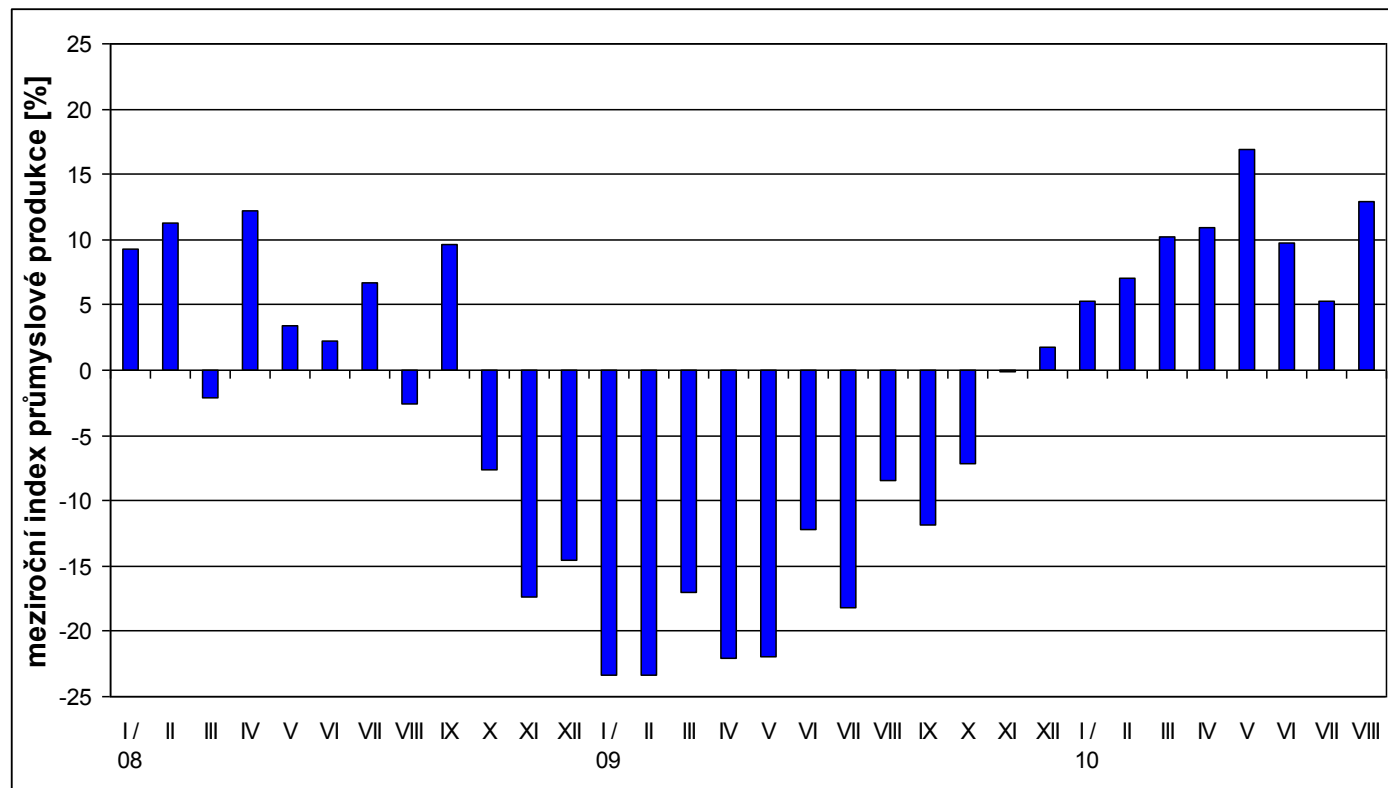
7) budoucí vývoj

- ???
- scénáře „L“, „U“, „V“, „W“

Projevy ekonomické krize

- Zpomalení růstu, resp. pokles HDP
 - 2005 až 2007: růst HDP o více než + 6 %,
 - 2008: růst + 2,5 %,
 - 2009: pokles - 4,2 %.

- Propad průmyslové produkce
 - kladné hodnoty pro rok 2010: vliv porovnání s rokem 2009



Projevy ekonomické krize

- Růst nezaměstnanosti v EU

- koncept „PIGS“ či „PIIGS“

(P = Portugal, I = Italy, I = Ireland, G = Greece, S = Spain)

	2008Q1	2008Q2	2008Q3	2008Q4	2009Q1	2009Q2	2009Q3	2009Q4	2010Q1	2010Q2
Belgie	7,1	6,3	7,7	6,8	7,9	7,5	8,2	8,1	8,6	8,1
Bulharsko	6,5	5,8	5,1	5,0	6,4	6,3	6,7	7,9	10,2	10,0
Česká republika	4,7	4,2	4,3	4,4	5,8	6,3	7,3	7,3	8,1	7,1
Dánsko	3,3	3,1	3,4	3,5	5,2	6,0	6,1	6,7	7,8	7,3
Estonsko	4,2	4,0	6,2	7,6	11,4	13,5	14,6	15,5	19,8	18,6
Finsko	6,6	7,3	5,6	6,0	7,6	9,6	7,5	8,2	9,3	9,6
Francie	7,4	7,0	7,3	7,9	8,9	8,8	9,0	9,7	9,8	8,9
Irsko	4,6	5,3	6,8	7,5	10,1	12,0	12,6	12,4	12,9	13,6
Itálie	7,1	6,8	6,1	7,1	8,0	7,4	7,3	8,6	9,1	8,4
Kypr	4,6	3,2	3,6	3,4	4,6	5,2	5,5	6,0	7,3	6,4
Litva	4,9	4,5	6,0	7,9	11,9	13,6	13,8	15,6	18,1	18,3
Lotyšsko	6,5	6,3	7,2	9,9	13,9	16,7	18,4	19,7	20,4	19,4
Lucembursko	4,3	5,0	5,5	5,4	5,8	5,1	4,4	5,3	4,9	4,1
Maďarsko	8,0	7,6	7,7	8,0	9,7	9,6	10,3	10,5	11,8	11,1
Malta	6,0	6,0	5,7	6,3	6,6	7,0	6,9	7,4	7,2	6,8
Německo	8,2	7,7	7,1	6,9	8,0	7,7	7,8	7,2	8,0	7,0
Nizozemsko	3,1	2,8	2,5	2,6	3,2	3,3	3,5	3,8	4,5	4,1
Polsko	8,1	7,1	6,6	6,7	8,3	7,9	8,1	8,5	10,6	9,5
Portugalsko	7,7	7,4	7,8	7,9	9,0	9,2	10,0	10,3	10,8	10,8
Rakousko	4,2	3,4	3,7	4,0	4,7	4,7	5,1	4,7	4,7	4,4
Rumunsko	6,3	5,6	5,4	5,8	6,9	6,3	6,8	7,5	8,1	6,8
Řecko	8,3	7,2	7,2	8,0	9,4	8,9	9,3	10,3	11,7	11,9
Slovensko	10,5	10,0	8,9	8,6	10,4	11,3	12,5	13,9	15,2	14,4
Slovinsko	5,1	4,1	4,1	4,3	5,3	5,6	6,2	6,4	7,1	7,1
Španělsko	9,6	10,4	11,3	13,9	17,4	17,9	17,9	18,8	20,1	20,1
Švédsko	6,3	6,8	5,7	6,2	7,9	9,2	8,1	8,3	9,2	9,3
Velká Británie	5,1	5,2	6,1	6,2	7,0	7,6	8,0	7,6	8,0	7,7
EU-27	7,0	6,8	6,8	7,3	8,7	8,7	8,9	9,3	10,1	9,5

Míra nezaměstnanosti v členských zemích EU
ve II. čtvrtletí 2010

- Vývoj nezaměstnanosti v EU
2Q/2008 až 1Q/2010
 - absolutní rozdíl měr nezaměstnanosti (p.b.)
 - index změny 1Q2010 / 2Q2008 * 100

Pobaltí (absolutní rozdíl, index změny)

- Estonsko	15,8	495,0
- Lotyšsko	14,1	323,8
- Litva	13,6	402,2

Španělsko	9,7	193,3
Irsko	7,6	243,4

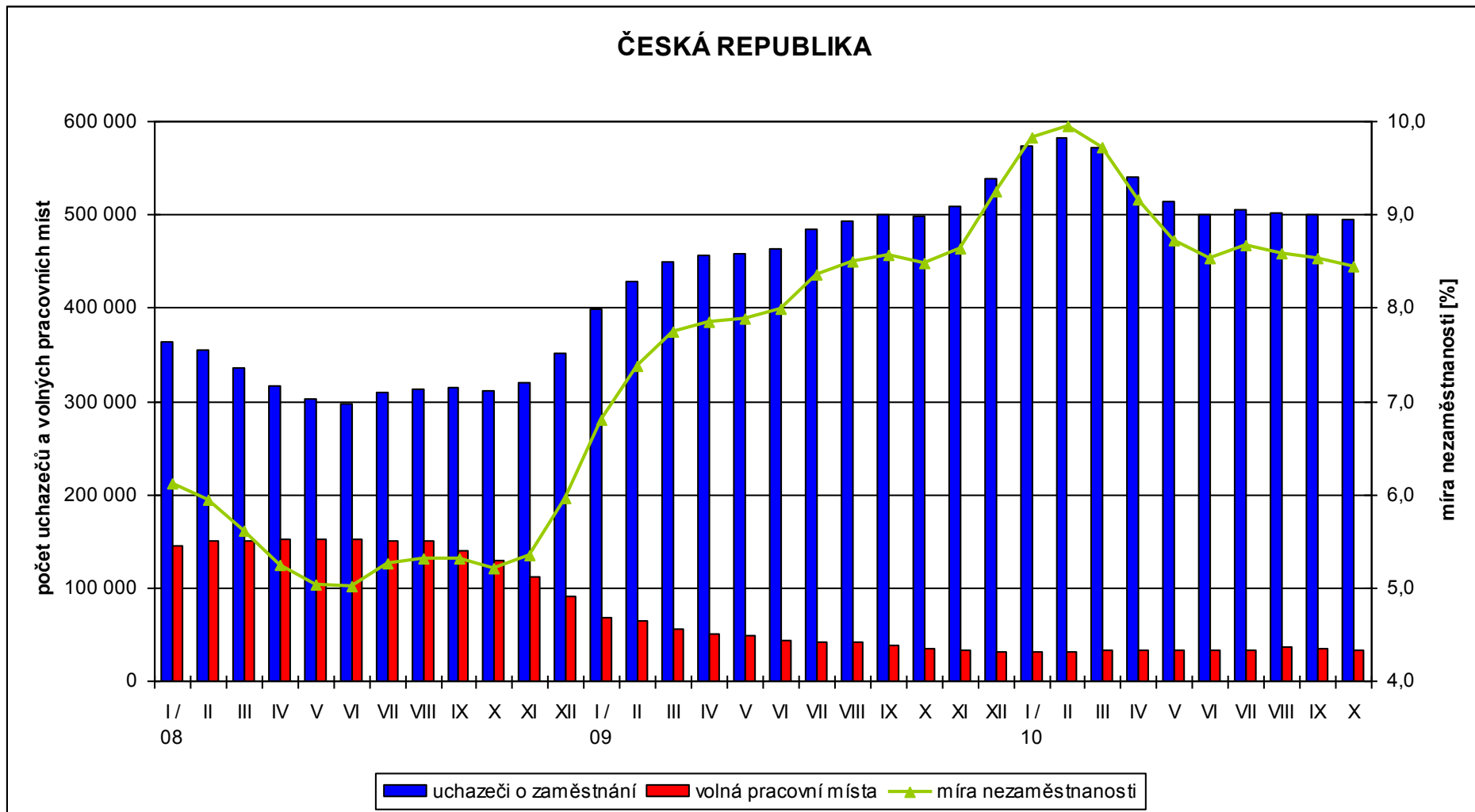
X

Lucembursko	-0,1	98,0
Německo	0,3	103,9
Rakousko	1,3	138,2

Pořadí	Stát	2010Q2
1.	Španělsko	20,1
2.	Lotyšsko	19,4
3.	Estonsko	18,6
4.	Litva	18,3
5.	Slovensko	14,4
6.	Irsko	13,6
7.	Řecko	11,9
8.	Maďarsko	11,1
9.	Portugalsko	10,8
10.	Bulharsko	10,0
11.	Finsko	9,6
12.	Polsko	9,5
	EU-27	9,5
13.	Švédsko	9,3
14.	Francie	8,9
15.	Itálie	8,4
16.	Belgie	8,1
17.	Velká Británie	7,7
18.	Dánsko	7,3
19.	Česká republika	7,1
20.	Slovensko	7,1
21.	Německo	7,0
22.	Malta	6,8
23.	Rumunsko	6,8
24.	Kypr	6,4
25.	Rakousko	4,4
26.	Lucembursko	4,1
27.	Nizozemsko	4,1

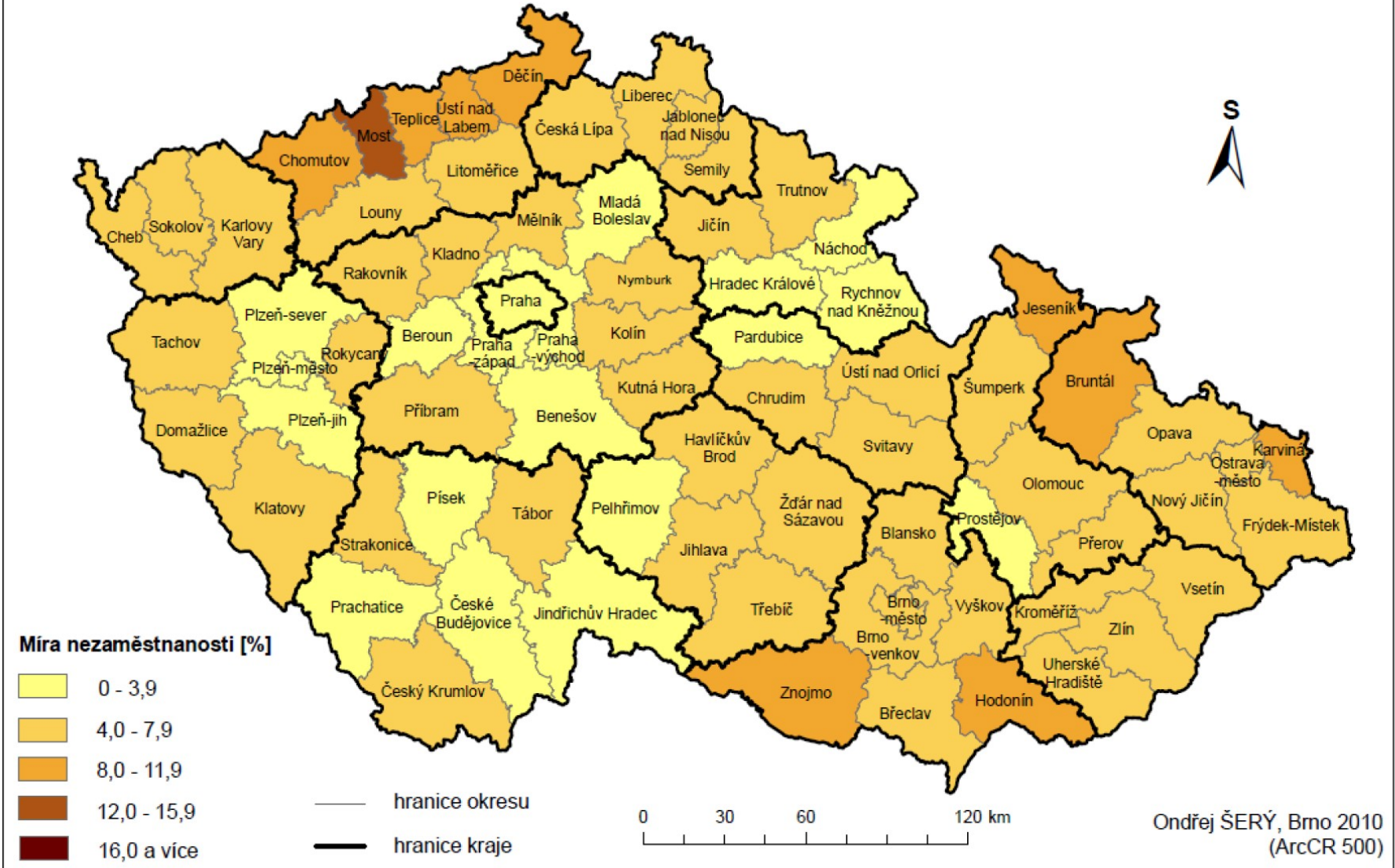
Pramen: EUROSTAT, Labour force survey

Projevy ekonomické krize



Příl. 11: Míra nezaměstnanosti v okresech České republiky v říjnu 2008 (tj. před prvními projevy ekonomické krize ve statistikách trhu práce)

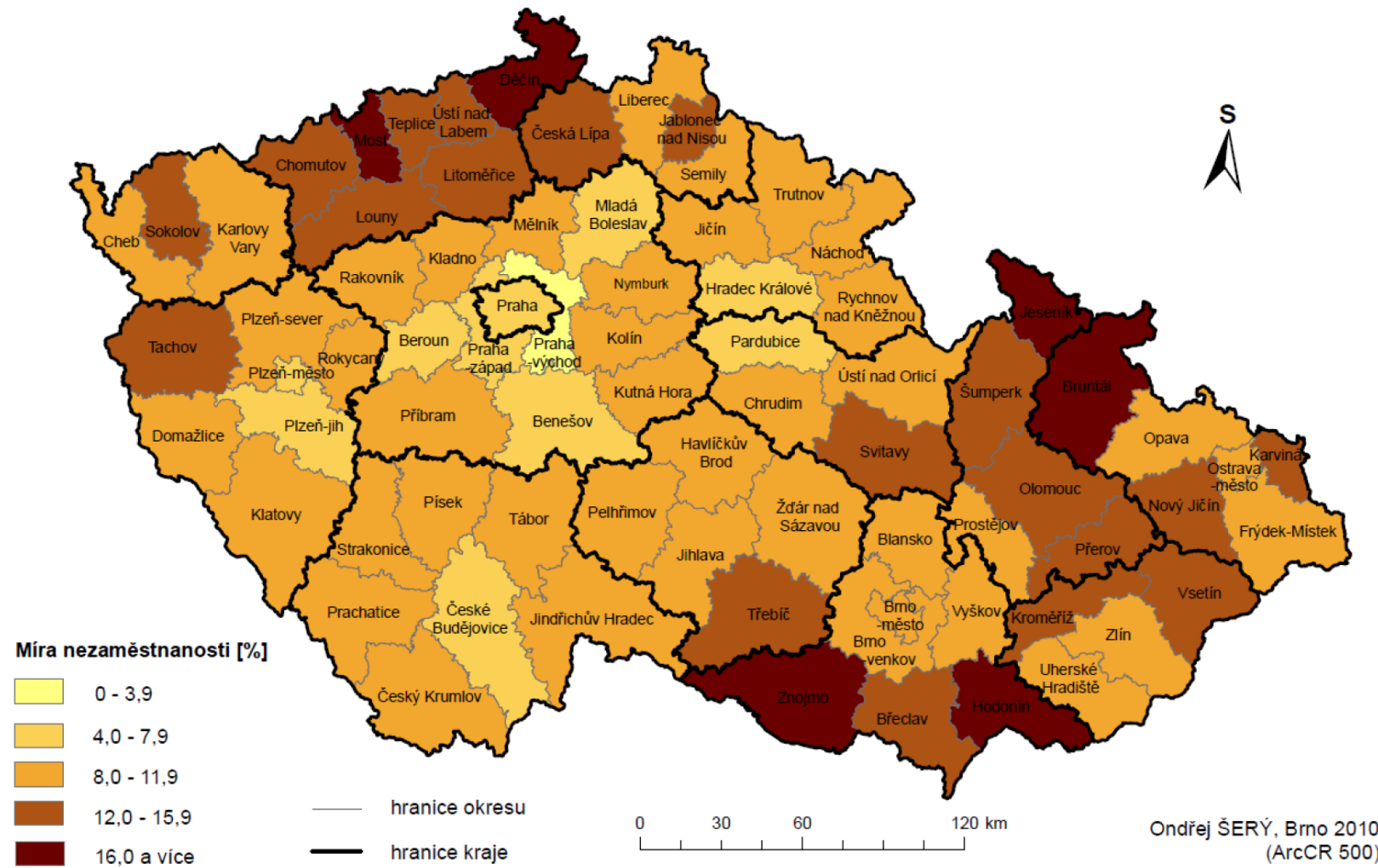
MÍRA NEZAMĚŠTNANOSTI V OKRESECH ČESKÉ REPUBLIKY V ŘÍJNU 2008



Pramen: MPSV ČR: *Integrovaný portál MPSV - Zaměstnanost, Statistiky nezaměstnanosti*. Praha, 2008.

Příl. 12: Míra nezaměstnanosti v okresech České republiky v únoru 2010 (tj. měsíc s nejvyšší hodnotou míry nezaměstnanosti ČR během ekonomické krize)

MÍRA NEZAMĚŠTNANOSTI V OKRESECH ČESKÉ REPUBLIKY V ÚNORU 2010



Pramen: MPSV ČR: *Integrovaný portál MPSV - Zaměstnanost, Statistiky nezaměstnanosti*. Praha, 2010.

Projevy ekonomické krize

- Míra dlouhodobé nezaměstnanosti

Míra nezaměstnanosti a míra dlouhodobé nezaměstnanosti mezi I. čtvrtletím 2008 a III. čtvrtletím 2010 v České republice

Ukazatel	2008				2009				2010		
	1Q	2Q	3Q	4Q	1Q	2Q	3Q	4Q	1Q	2Q	3Q
Míra nezaměstnanosti	5,6	5,0	5,3	6,0	7,7	8,0	8,6	9,2	9,7	8,5	8,5
Míra dlouhodobé nezaměstnanosti	2,3	2,0	1,9	1,8	1,8	1,8	1,9	2,2	2,6	2,8	3,0

Pramen: MPSV ČR: Integrovaný portál MPSV – Zaměstnanost, Statistiky nezaměstnanosti. Praha, 2008-2010.

- Regionální rozdíly

- 77 okresů ČR

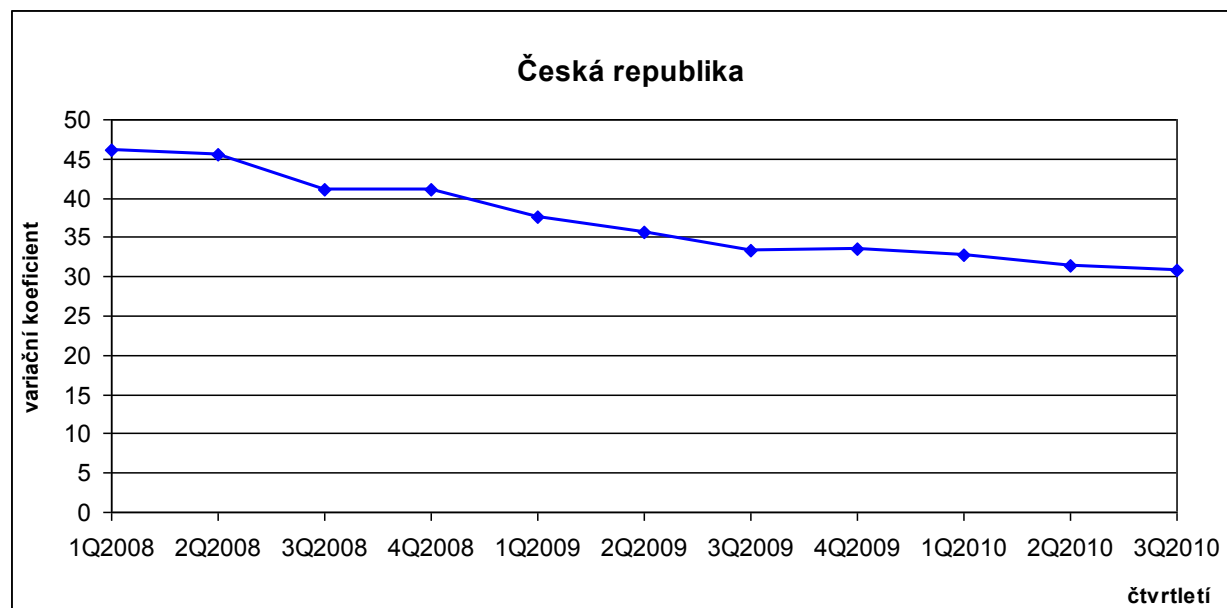
- míra nezaměstnanosti

- **variální koeficient ?**

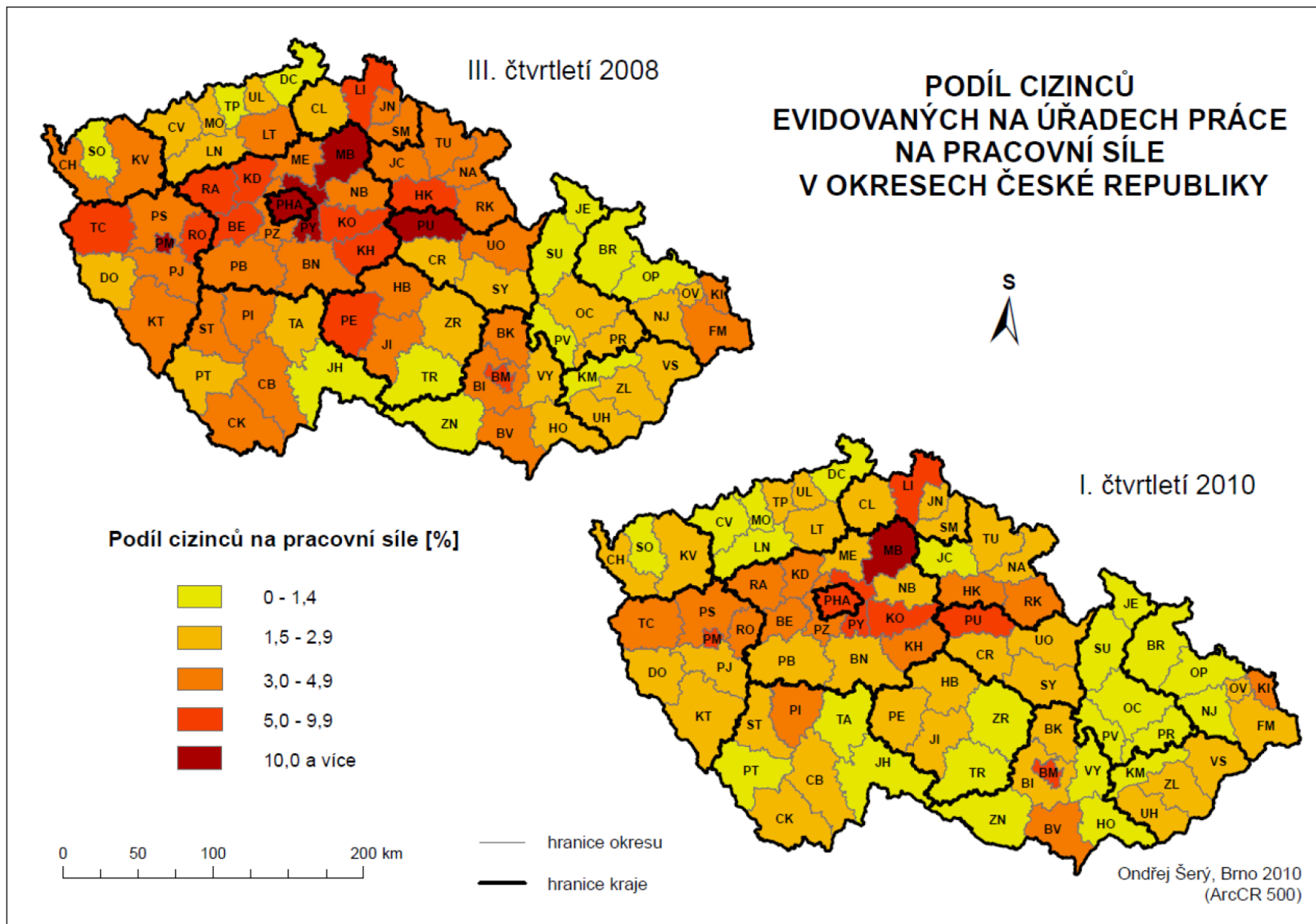
- **Proč se zmenšily ?**

- a) krize zasáhla jádra rozvoje

- b) regiony s vysokou nezaměstnaností se už výrazně zhoršit nemohly



Příl. 14: Podíl cizinců evidovaných na úřadech práce na pracovní síle v okresech České republiky ve III. čtvrtletí 2008 a v I. čtvrtletí 2010



Pramen: MPSV ČR: *Integrovaný portál MPSV - Zaměstnanost, Statistiky zaměstnávání cizinců + Statistiky nezaměstnanosti*. Praha, 2008 - 2010.

- Přílišná specializace na automobilový průmysl

Rok 2008, **členské firmy Sdružení automobilového průmyslu:**

- podíl na celkové průmyslové produkci ČR (tržby): 19,0 %
- podíl na celkovém exportu ČR: 18,7 %
- zaměstnanost (k 31. 12. 2008): 127 439 osob

-> dopad krize na automobilový průmysl obzvlášť silný

Tab. 28: Počet vyrobených automobilů na 1 000 obyvatel v evropských zemích v roce 2008

Pořadí	Stát	Počet vyrobených automobilů na 1 000 obyvatel	Pořadí	Stát	Počet vyrobených automobilů na 1 000 obyvatel
1.	Slovensko	106,6	11.	Polsko	21,7
2.	Slovinsko	98,4	12.	Rakousko	17,2
3.	Česká republika	90,0	13.	Itálie	11,3
4.	Německo	64,9	14.	Portugalsko	10,8
5.	Belgie	64,5	15.	Rumunsko	10,7
6.	Španělsko	47,2	16.	Rusko	9,4
7.	Francie	35,2	17.	Nizozemí	3,6
8.	Maďarsko	34,0	18.	Finsko	3,3
9.	Švédsko	28,0	19.	Ukrajina	3,0
10.	Velká Británie	23,7	20.	Srbsko	1,4

Pramen: SDRUŽENÍ AUTOMOBILOVÉHO PRŮMYSLU: *Statistika automobilového průmyslu České republiky 2004 - 2008*. Praha, 2009b + vlastní výpočty

Projevy ekonomické krize

▪ Šrotovné

- = státní příspěvek při pořízení nového automobilu při současném vyřazení autovraku
- schváleno v září 2009, ALE o použití musí rozhodnout vláda
- vyplaceno 30 000 Kč při koupi nového vozu do 500 000 Kč a sešrotování vozu staršího 10 let
- vozy s alternativním pohonem: příspěvek 60 000 Kč, vůz do 700 000 Kč

▪ Zastánci

- podpora automobilek a jejich dodavatelů
- modernější, bezpečnější, úspornější a ekologičtější vozy

▪ Odpůrci

- deformace trhu = podpora jedněch na úkor druhých
- krátkodobý pozitivní efekt -> oddálí krizi v poptávce
- prohloubení schodku státního rozpočtu



Projevy ekonomické krize

- novela insolvenčního zákona
 - 2008: posíleno postavení zajištěných věřitelů, většinou bank -> jejich nároky upřednostňovány předčasně
 - 2009: další novelizace kvůli ekonomické krizi -> vypláceny 3 platy i po vyhlášení insolvence
- **iniciace novely:**
 - případ Bohemia Crystalex Trading
 - největší český výrobce skla
 - 1) Crystalex Nový Bor,
 - 2) Sklářny Kavalier Sázava,
 - 3) Sklo Bohemia Světlá nad Sázavou,
 - 4) Sklářny Bohemia Poděbrady



Projevy ekonomické krize

- Evropský fond pro přizpůsobení se globalizaci
 - původně určen na hrazení až 65 % nákladů spojených s rekvalifikací či vzděláváním zaměstnanců, když splněny dvě podmínky:
 - a) dostali výpověď z důvodu přesunu výroba
 - b) jednalo se o propuštění více než 1 000 osob
 - v dubnu 2009 EU zmírnila podmínky:
 - a) výpověď může být i z důvodu ekonomické krize
 - b) stačí propouštění nad 500 zaměstnanců
- **první žádost u nás:**
 - Unilever uzavřel v létě 2010 výrobní závod v Nelahozevsi
 - výroba margarínů, dresinků a majonéz
 - asi 630 zaměstnanců



Předpokládaná x skutečná zaměstnanost v průmyslu JmK

- Očekávání budoucího ekonomického vývoje
 - před krizí optimistické, pak velmi silný propad (vyšší než v roce 1997)
- Průzkum zaměstnanosti v Jihomoravském kraji
 - data k 31. 12. 2008 – zapojilo se 886 průmyslových podniků,
 - data k 31. 12. 2009 – zapojilo se 793 průmyslových podniků,
 - > obou šetření se zúčastnilo 653 průmyslových podniků
- V roce 2008 odhad na 2009
 - předpokládaný pokles: o 3 042 osob = - 4,1 %
 - skutečný pokles: o 11 155 osob = - 14,9 %
- V roce 2009 odhad na 2010
 - předpokládaný pokles: o 34 osob = - 0,1 %

Předpokládaná x skutečná zaměstnanost v průmyslu JmK

- Struktura podle průmyslových odvětví
 - největší rozdíl: TOK, strojírenský, těžba nerostných surovin

	Počet firem	Stav 2008 k 31. 12.	Předpoklad pro 2009 z roku 2008	Stav 2009 k 31. 12.	Předpokládaná změna 2009/2008		Skutečná změna 2009/2008	
					abs.	[%]	abs.	[%]
Průmysl	653	74 995	71 953	63 840	-3 042	-4,1	-11 155	-14,9
<i>Těžba nerostných surovin</i>	5	1 009	1 018	885	9	0,9	-124	-12,3
<i>Zpracovatelský průmysl</i>	630	71 693	68 700	60 725	-2 993	-4,2	-10 968	-15,3
potravinařský	73	6 528	6 481	5 919	-47	-0,7	-609	-9,3
textilní, oděvní a kožedělný	38	4 155	4 000	3 308	-155	-3,7	-847	-20,4
dřevozpracující	25	1 271	1 255	1 156	-16	-1,3	-115	-9,0
papírenský a polygrafický	32	1 978	1 878	1 664	-100	-5,1	-314	-15,9
chemický	72	8 604	8 345	7 780	-259	-3,0	-824	-9,6
sklářský a stavebních hmot	37	4 330	3 993	3 774	-337	-7,8	-556	-12,8
hutnický a kovo zpracující	134	11 758	11 212	9 748	-546	-4,6	-2 010	-17,1
strojírenský	109	15 659	15 240	13 074	-419	-2,7	-2 585	-16,5
elektrotechnický	77	14 940	14 032	12 266	-908	-6,1	-2 674	-17,9
ostatní zpracovatelský	33	2 470	2 264	2 036	-206	-8,3	-434	-17,6
<i>Výroba a rozvod energií</i>	18	2 293	2 235	2 230	-58	-2,5	-63	-2,7

Zdroj: Průzkum zaměstnanosti v Jihomoravském kraji k 31. 12. 2008 a k 31. 12. 2009 + vlastní výpočty

Předpokládaná x skutečná zaměstnanost v průmyslu JmK

- Struktura podle okresů Jihomoravského kraje
 - největší rozdíl: Blansko, Brno-město, Znojmo, Vyškov
- Odhad z roku 2009 pro rok 2010
 - nárůst: Vyškov (+ 5,1 %), Břeclav (+ 3,7 %), Brno-venkov (+ 1,5 %)
 - pokles: Hodonín (- 4,1 %), Blansko (-1,8 %), Znojmo (-1,4 %), Brno-město (- 0,8 %)

	Počet firem	Stav 2008 k 31. 12.	Předpoklad pro 2009 z roku 2008	Stav 2009 k 31. 12.	Předpokládaná změna 2009/2008		Skutečná změna 2009/2008	
					abs.	[%]	abs.	[%]
Blansko	73	10 436	9 647	8 118	-789	-7,6	-2 318	-22,2
Brno-město	255	24 059	23 444	20 678	-615	-2,6	-3 381	-14,1
Brno-venkov	122	14 074	13 514	12 313	-560	-4,0	-1 761	-12,5
Břeclav	53	7 488	7 114	6 441	-374	-5,0	-1 047	-14,0
Hodonín	60	8 343	7 854	7 063	-489	-5,9	-1 280	-15,3
Vyškov	41	4 906	4 893	4 371	-13	-0,3	-535	-10,9
Znojmo	49	5 689	5 487	4 856	-202	-3,6	-833	-14,6
Jihomoravský kraj	653	74 995	71 953	63 840	-3 042	-4,1	-11 155	-14,9

Předpokládaná x skutečná zaměstnanost v průmyslu JmK

- Struktura podle počtu zaměstnanců
 - největší rozdíl: 500 až 999, 50 až 99, 100 až 199 zaměstnanců
- Odhad z roku 2009 pro rok 2010
 - nárůst: 50 až 99 (+ 3,4 %), 20 až 49 (+ 2,0 %), 200 až 499 (+ 1,9 %), 100 až 199 (+ 0,5 %), méně než 20 (+ 0,0 %)
 - pokles: 500 až 999 (- 9,0 %), nad 1 000 (- 2,2 %)

	Počet firem	Stav 2008 k 31. 12.	Předpoklad pro 2009 z roku 2008	Stav 2009 k 31. 12.	Předpokládaná změna 2009/2008		Skutečná změna 2009/2008	
					abs.	[%]	abs.	[%]
nad 1 000	5	6 556	6 234	6 074	-322	-4,9	-482	-7,4
500 - 999	18	11 477	10 768	8 638	-709	-6,2	-2 839	-24,7
200 - 499	80	24 392	23 264	21 118	-1 128	-4,6	-3 274	-13,4
100 - 199	102	13 944	13 321	11 680	-623	-4,5	-2 264	-16,2
50 - 99	135	9 550	9 416	8 155	-134	-1,4	-1 395	-14,6
20 - 49	253	8 308	8 147	7 407	-161	-1,9	-901	-10,8
méně než 20	60	768	803	768	35	4,6	0	0,0
Všechny podniky	653	74 995	71 953	63 840	-3 042	-4,1	-11 155	-14,9

Zdroj: Průzkum zaměstnanosti v Jihořmoravském kraji k 31. 12. 2008 a k 31. 12. 2009 + vlastní výpočty

Dopady krize průmyslové podniky

- Protikrizová opatření

- 1) ukončení výroby, krach**

- Sklo Bohemia Světlá nad Sázavou, OP Prostějov, Adast Adamov, Brněnské papírny Předklášteří, Magneton Kroměříž, ...

- 2) propouštění zaměstnanců**

- agenturní pracovníci -> na dobu určitou -> kmenoví pracovníci
 - způsob výběru pracovníků k propuštění
 - odchod do důchodu

- 3) omezení běžného pracovního týdne, odstávky ve výrobě**

- čtyřdenní či třídenní, doma za 60 % až 80 % průměrné mzdy

- 4) odstupné**

- často vypláceno vyšší než stanovuje zákon při dobrovolném odchodu
 - Alstom Power: průměrně 16,6 měsíčních mezd

- 5) školení, vzdělávací kurzy**

- projekt „Vzdělávejte se!“

- 6) pozastavení či zrušení investičních akcí**



Weather
Continued Rain

50TH YEAR 24 Pages

DECATUR ILLINOIS, TUESDAY EVENING, OCTOBER 29, 1929

THREE CENTS

DECATUR EVENING HERALD

WALL STREET IN NEW PANIC

LAKE FREIGHTER SINKS CLAIMING LIVES OF EIGHT

Coast Guardmen Fight Waves to Save 66 From Drowning

20 DISASTER IN WEEK

Captain of 40 Years Old Steamer Goes Down as Ship Flounders

SENATOR BURTON, LONG LEADER OF OHIO POLITICS AND FRIEND OF PRESIDENT HOOVER IS DEAD

OHIO SENATOR DEAD

FEAR SAFETY OF AIR LINER WITH FIVE ON BOARD

Southwest Joins in Second Great Search in Three Months

NEAR T. A. T. DISASTER

JOHN ROACH STRATON, NOTED FUNDAMENTALIST AND PASTOR OF CALVARY CHURCH IS DEAD

FUNDAMENTALIST DIES

Bankers Finally Bring Selling to Halt Three Minutes Before Closing

Additional Staggering Losses Market Against Even Stronger Issues at Close of Greatest Trading Day in History

LOS ANGELES, Oct. 29.—The Los Angeles market opened at a panic today, following the news that the California Pacific liner, the *Albatross*, had been sighted near the coast of Mexico, where it was believed to have been wrecked.

The *Albatross* was carrying 100 passengers and 100 crew members. It was believed that the ship had been wrecked near the coast of Mexico, where it was believed to have been wrecked.

The ship was carrying 100 passengers and 100 crew members. It was believed that the ship had been wrecked near the coast of Mexico, where it was believed to have been wrecked.

The ship was carrying 100 passengers and 100 crew members. It was believed that the ship had been wrecked near the coast of Mexico, where it was believed to have been wrecked.

NEW YORK, Oct. 29.—Millions of dollars in backing from bankers, and statements of confidence from financiers, applied brakes to the stock market at the close Tuesday and prices swung upward in the last three minutes of trading.

Sidelines

STOCKHOLM BURNS

ALTO LIQUENSES SET NEW TOTAL

BELIEVE MAN WILLED AND BODY PLACED ON TRACKS

NOKOMIS TRIP RIDER KILLED

SENATOR WATSON ORDERED TO TAKE REST IN FLORIDA

POPULAR YOUNG MEXICAN THROWN FROM WHEELS OF SPEEDING CAR

WOMEN'S CLUB GIVES MODEL HUSBAND CUP

CONGREGATION WONT LET PASTOR RESIGN, PREACHES FROM CHAIR

WEATHER

FACEBOOK PERFORMERS

SOCIAL PERFORMERS

MAKINGERS CLOSURE

NEW YORK, Oct. 29.—The stock market today was a scene of confusion and panic, with prices swinging wildly in the last three minutes of trading.

STOCKHOLM BURNS

ALTO LIQUENSES SET NEW TOTAL

BELIEVE MAN WILLED AND BODY PLACED ON TRACKS

NOKOMIS TRIP RIDER KILLED

SENATOR WATSON ORDERED TO TAKE REST IN FLORIDA

POPULAR YOUNG MEXICAN THROWN FROM WHEELS OF SPEEDING CAR

WOMEN'S CLUB GIVES MODEL HUSBAND CUP

CONGREGATION WONT LET PASTOR RESIGN, PREACHES FROM CHAIR

WEATHER

FACEBOOK PERFORMERS

SOCIAL PERFORMERS

MAKINGERS CLOSURE

ROUTE 40 BOOSTERS GATHER IN PANAMA TO PUSH HIGHWAY

Boosters were present and again of the route of the highway from Panama to the Gulf of Panama.

The route of the highway from Panama to the Gulf of Panama.

PARSON BOARD MEETS

The board of parsons met today to discuss the case of the parson who was charged with the murder of a woman.

The board of parsons met today to discuss the case of the parson who was charged with the murder of a woman.

WOMEN'S CLUB GIVES MODEL HUSBAND CUP

The women's club today presented a model husband cup to a man who was considered the best husband in the city.

The women's club today presented a model husband cup to a man who was considered the best husband in the city.

CONGREGATION WONT LET PASTOR RESIGN, PREACHES FROM CHAIR

The congregation today refused to let their pastor resign, and he preached from the chair.

The congregation today refused to let their pastor resign, and he preached from the chair.

WEATHER

The weather today was cloudy with occasional showers.

The weather today was cloudy with occasional showers.

FACEBOOK PERFORMERS

The Facebook performers today gave a精彩 performance at the local theater.

The Facebook performers today gave a精彩 performance at the local theater.

SOCIAL PERFORMERS

The social performers today gave a精彩 performance at the local theater.

The social performers today gave a精彩 performance at the local theater.

MAKINGERS CLOSURE

The makers today announced a closure of their business.

The makers today announced a closure of their business.

DĚKUJI ZA POZORNOST !!!