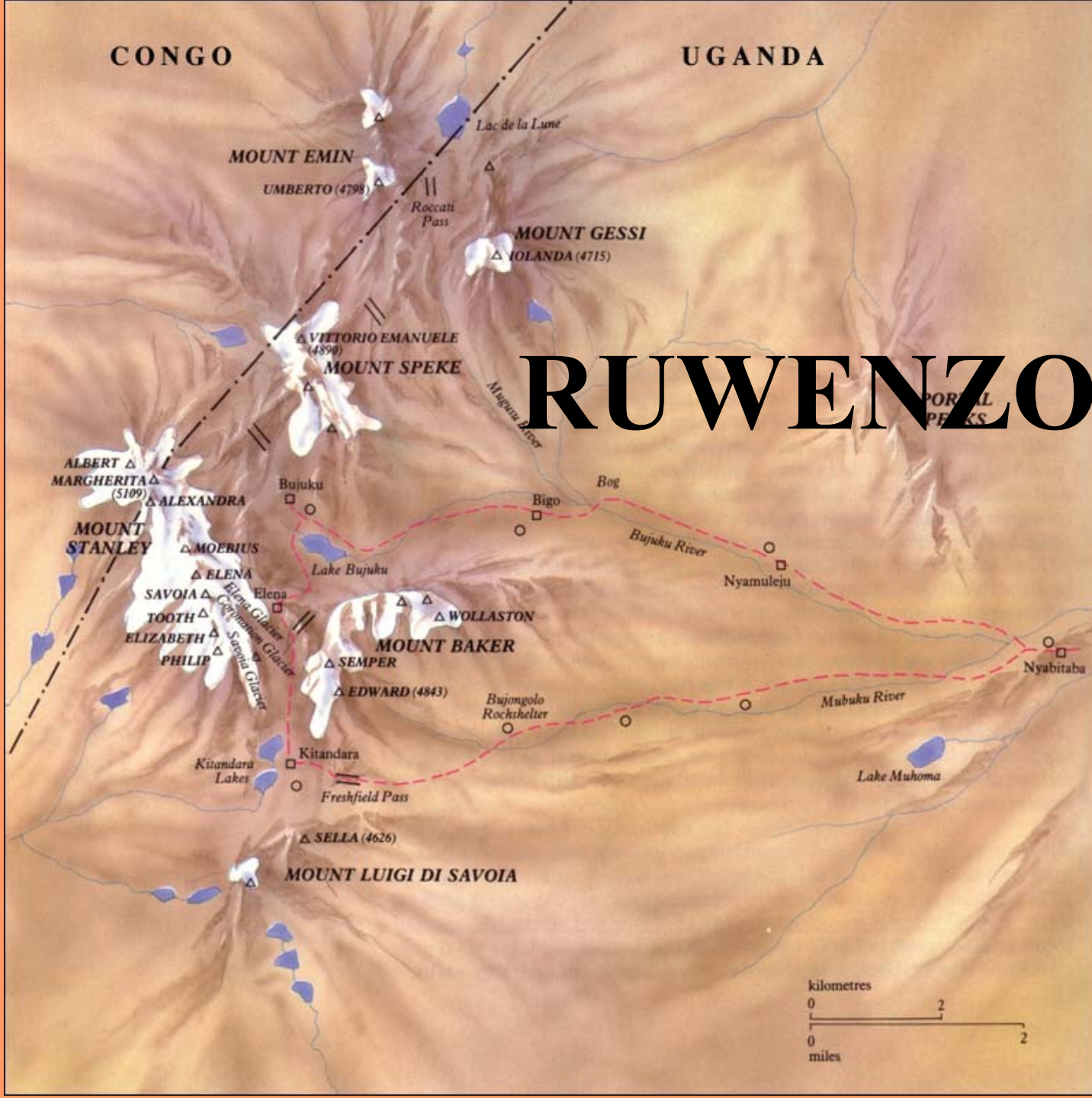




CONGO

UGANDA

RUWENZORI



Ruwenzori

- Mezi Albertovým jez. a jezerem Rutanzige
- Vyzdvižená hrana krystalinika
- Ledovec objeven před 100 lety
- Mount Stanley (5109m)

Stanley



Stanley



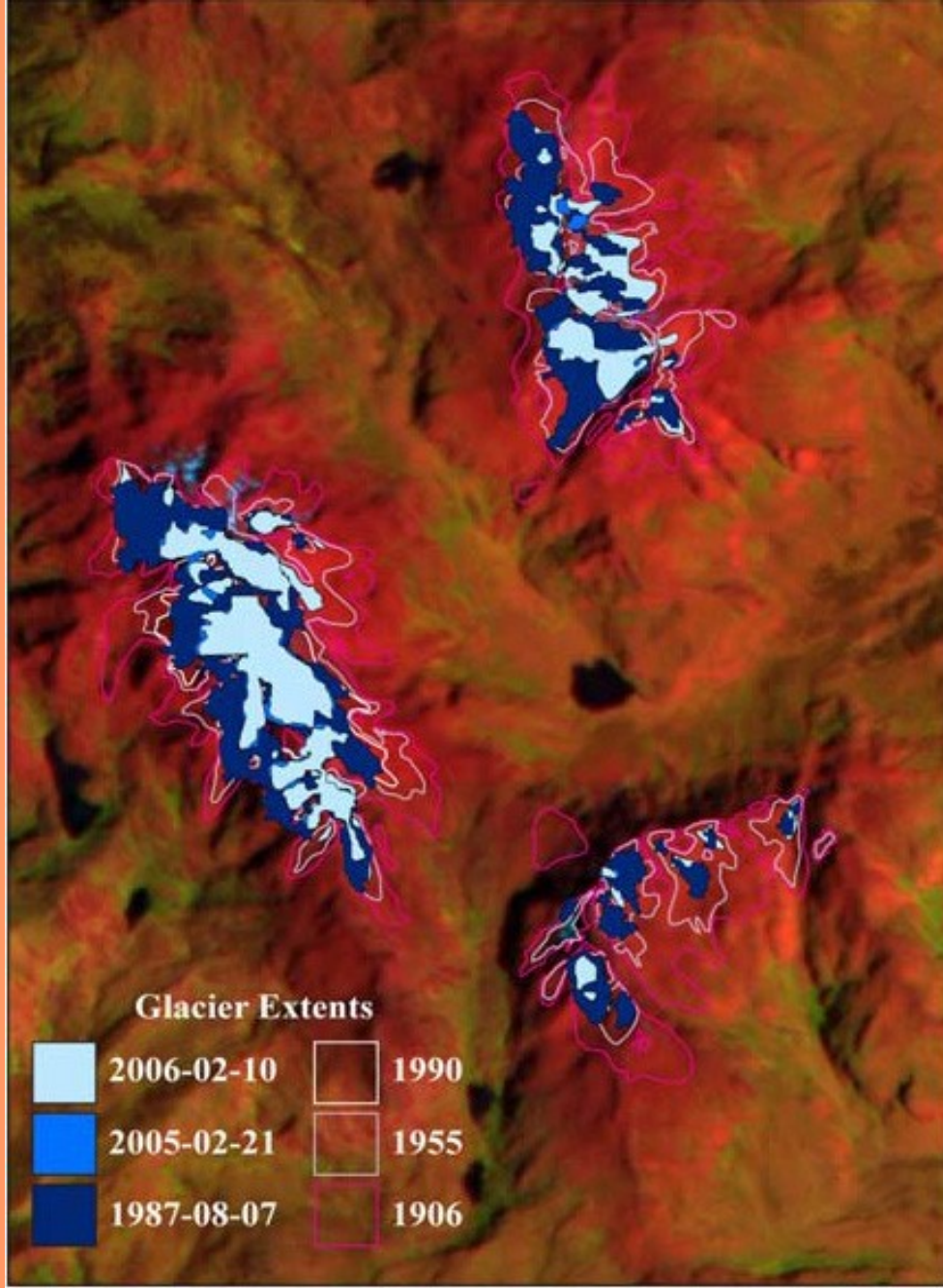
Ruwenzori

- postupné oteplování od roku 1960, a to zhruba o půl stupně za 10 let.
- 1987-2003 plocha led. zmenšena na polovinu
- 3 vrcholy pokryty ledovcem (dříve 6)
- 0,5 -1,5 km²
- Dr. Richard Taylor of University College London (dopad na biodiverzitu)

Kdy zmizí?

- Do roku **2025**
- Některé odhady již do roku **2020**

R U W E N Z O R I

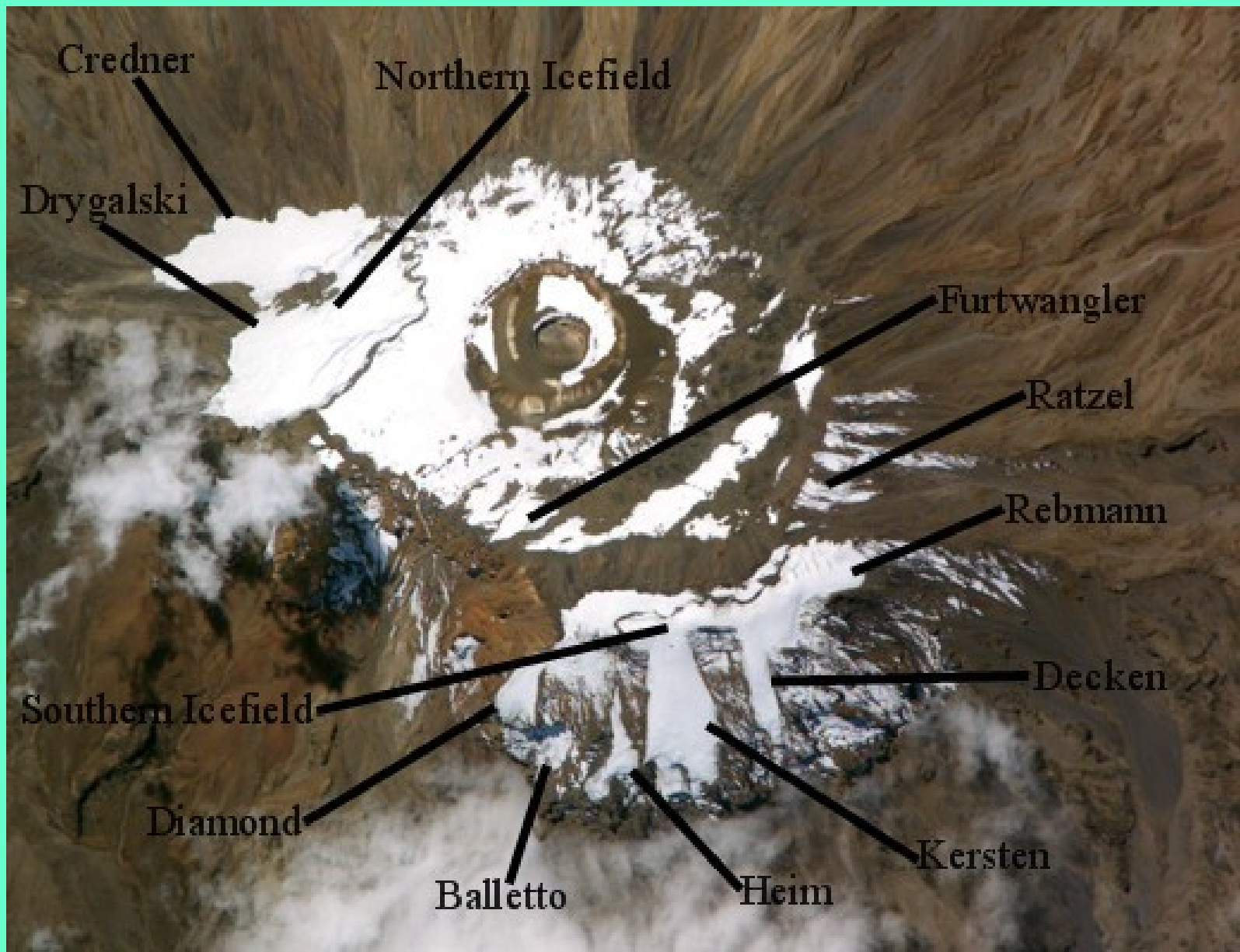


0 0.5 1 1.5 2 2.5
Kilometers

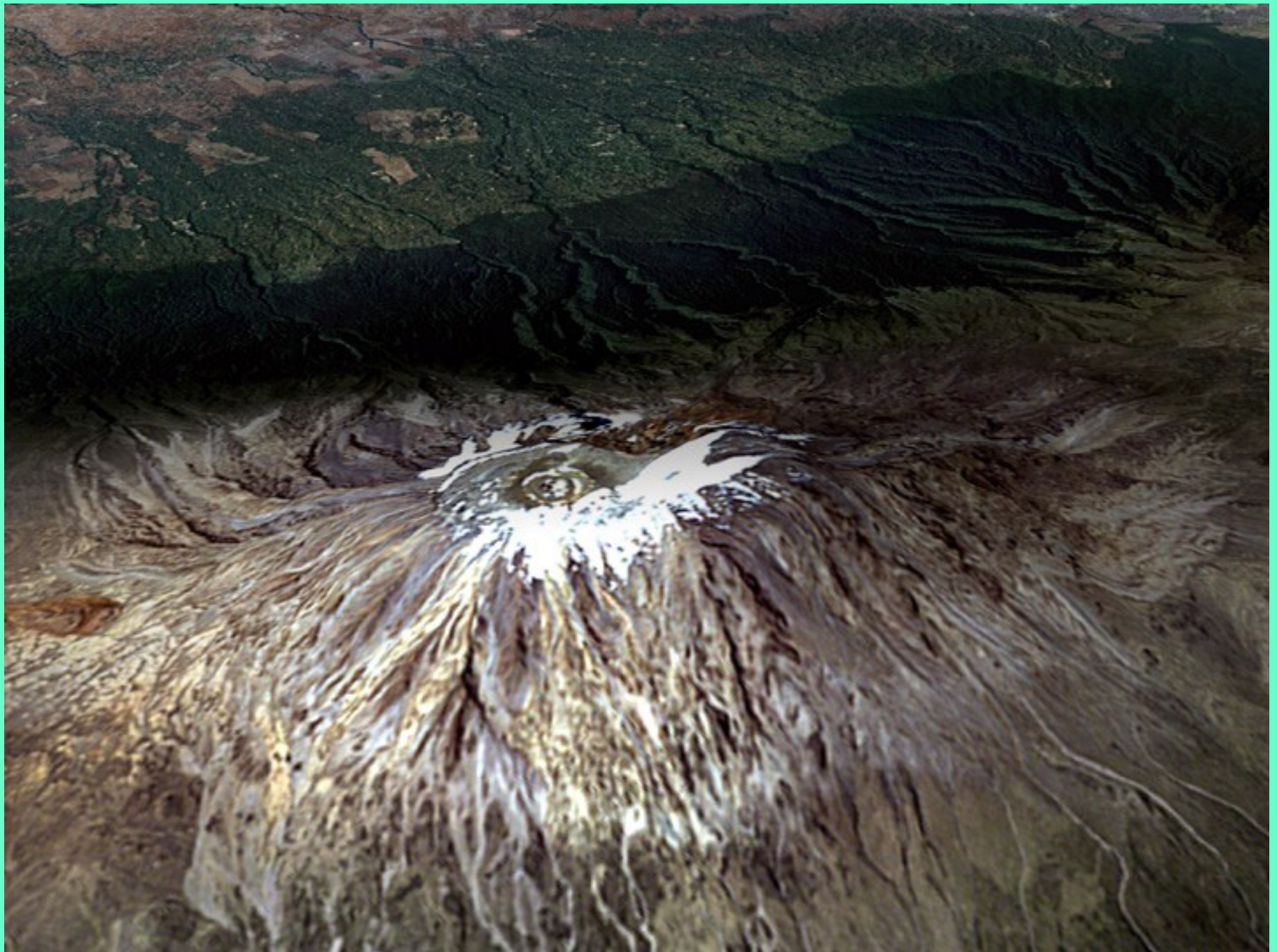


Kilimandžáro

- Severovýchod Tanzanie při hranici s Keňou
- Tři vrcholy – Kibo (Uhuru), Mawenzi a Shira
- Vrchol přitahuje denně v průměru 58 turistů



2004





Kilimadžáro

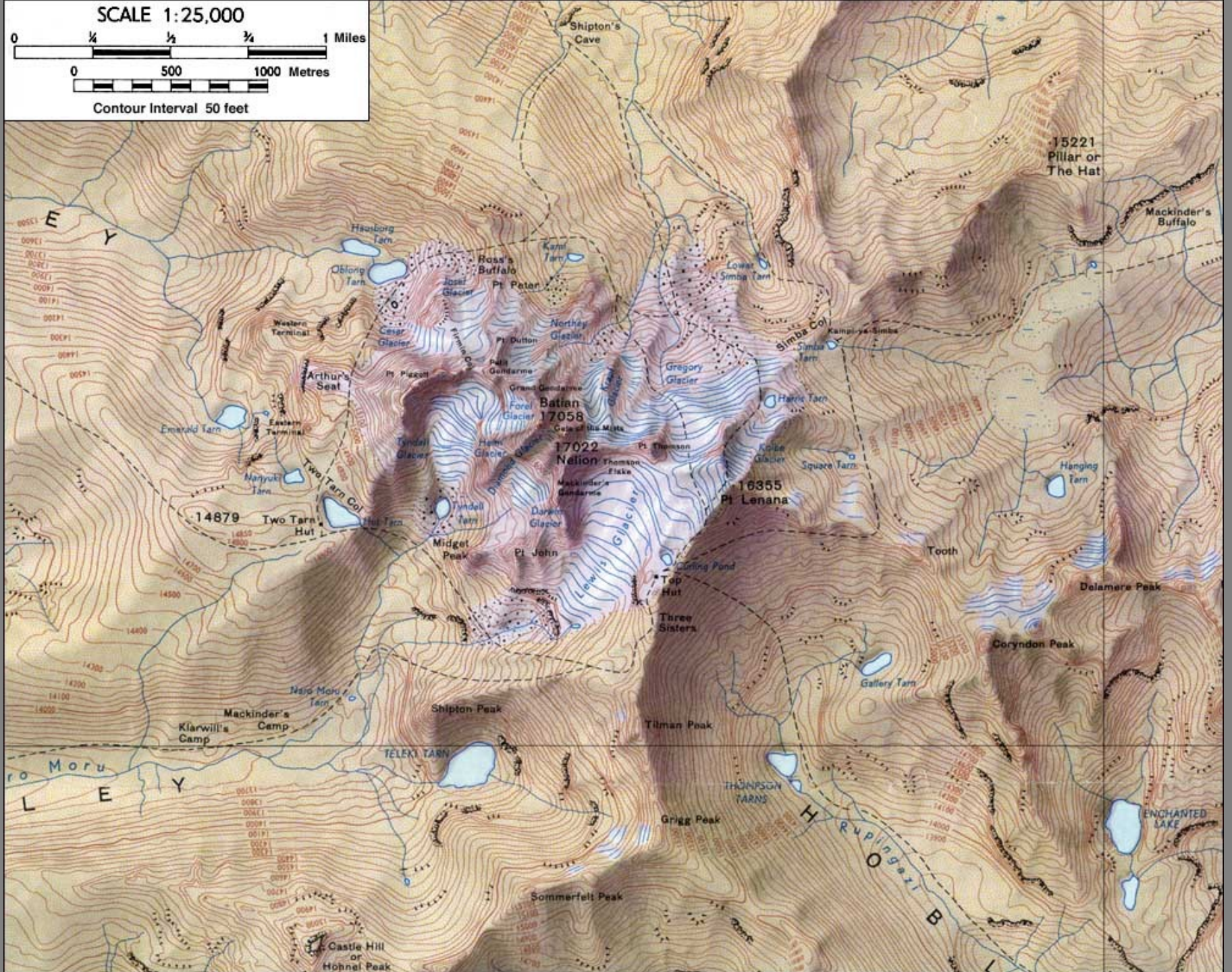
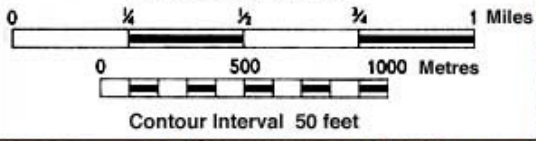
- Od 1912 – 85(82) % ledovce zmizelo
- Od 2000 – objem se zmenšil o 26 %
- 1989 – 2007 – průměrně 2,5 % za rok
- Lonnie Thompson (Ohio, 20 let výzkumu)
- Poslední roky velmi prudké tání

Kdy zmizí?

- Nejprve odhady do roku **2020**
- Podle posledního trendu již za pár let:
2017
- Thompson za **12-13** let



SCALE 1:25,000



Mount Kenya

- Rozrušený vulkanický masiv
- Nejvyšší vrchol – Batian (5 199m)
- Lewisův ledovec
- „tropické ledovce“

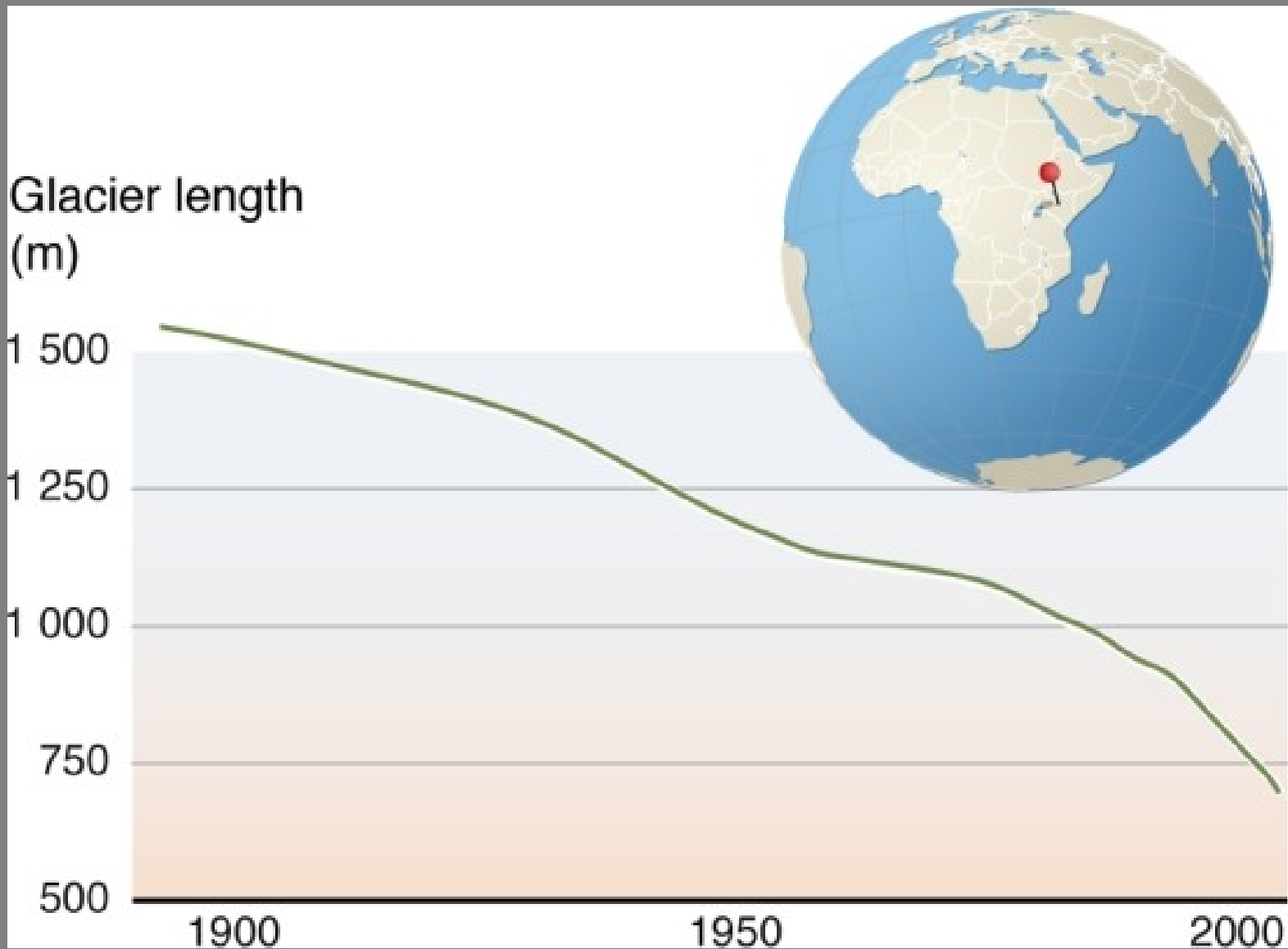


Mount Kenya

- V posledních 20 letech pár ledovců zmizelo
- 1900 – 1,6 km²
- 1980s – 0,7 km²
- Dnes – cca 0,4 km²

Kdy zmizí:

Za méně než 30 let



World Glacier Monitoring Service, Zurich, Switzerland

Oceánie

- Ledovce pouze na Novém Zélandu
- Ledovce ztratily za posledních 100 let 50-60% objemu
- 90. léta – lokální přebytek srážek

Severní ostrov

- Ruapehu 2797 m n.m.
- Mount Taranaki/Egmont 2518 m n.m.
- Stratovulkány s téměř celoroční sněhovou pokrývkou na vrcholech, ale ledovce zde nenajdeme





Jižní ostrov

- Velké množství ledovců
- Pohoří Southern Alps



Aoraki/Mt. Cook

- 3754 m n.m.
- Obklopen čtyřmi hlavními ledovci – Tasmanův, Murchisonův, Hookerův a Muellerův
- Celkem je v NP Mt.Cook 72 ledovců



Mueller

Murchison



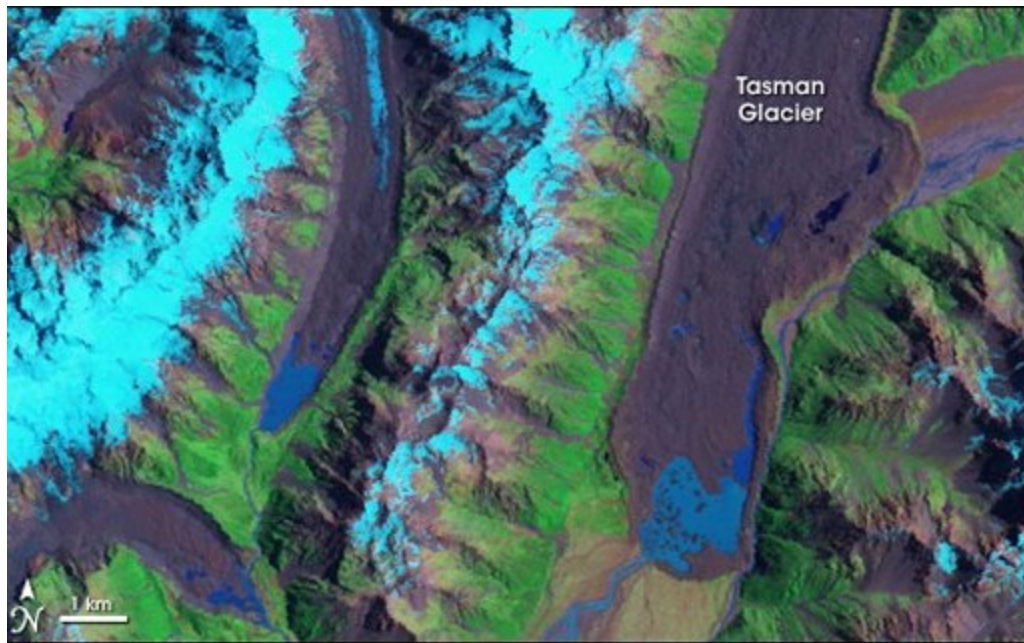
Hooker



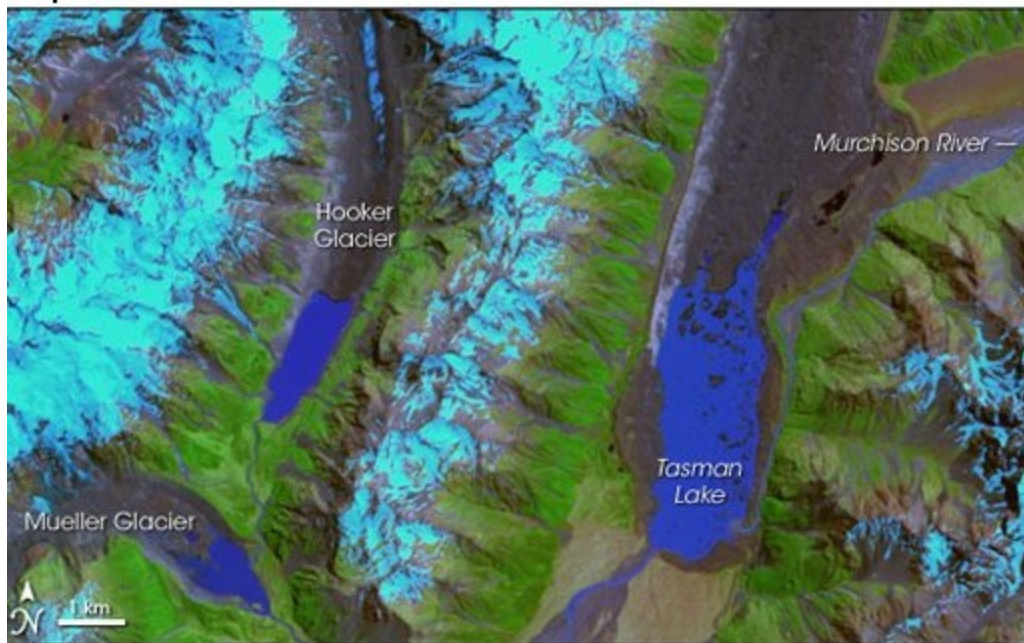
Tasmanův ledovec

- Spodní hranice 730 m n.m.
- Zkracuje se o 180 m ročně!
- Spodní část ledovce ponořena
- Nyní 23 km, 2030 odhad 13 km
- Očekávané ztráty až 800 m za rok





30. prosince 1990



6. prosince 2007

Franz Josef and Fox Glaciers

- Unikátní ledovce sestupující do nadmořské výšky pod 300 m
- Na západních svazích Jižních Alp s více srážkami -> rostou, dle odhadů ale ztratí 38% objemu do roku 2100
- Franz Josef – 12 km dlouhý
- Fox – 13 km dlouhý



Franz Josef

Fox



Zdroje

- www.gnosis9.net
- www.kilimanjaro.cz
- www.rwenzori.com
- www.news.nationalgeographic.com
- www.time.com
- www.pnas.org
- www.ekomonitor.cz



Děkujeme za pozornost