

INVESTIČNÍ POBÍDKY

ANO ČI NE ?



Mgr. Ondřej ŠERÝ

Vznik systému pobídek

- První polovina 90. let 20. století: poměrně malý příliv PZI ve srovnání s Polskem a Maďarskem
- Do 1998 negativní postoj české vlády k pobídkám
 - výjimečně zaplacení cla či DPH ze strany státu
- Usnesení vlády č. 298/1998
 - přijato v dubnu 1998
 - systém pobídek pro zahraniční i tuzemské investory
 - investice na zelené louce a joint-ventures
- Konec roku 1998
 - snížen limit z původních 25 mil. USD na 10 mil. USD

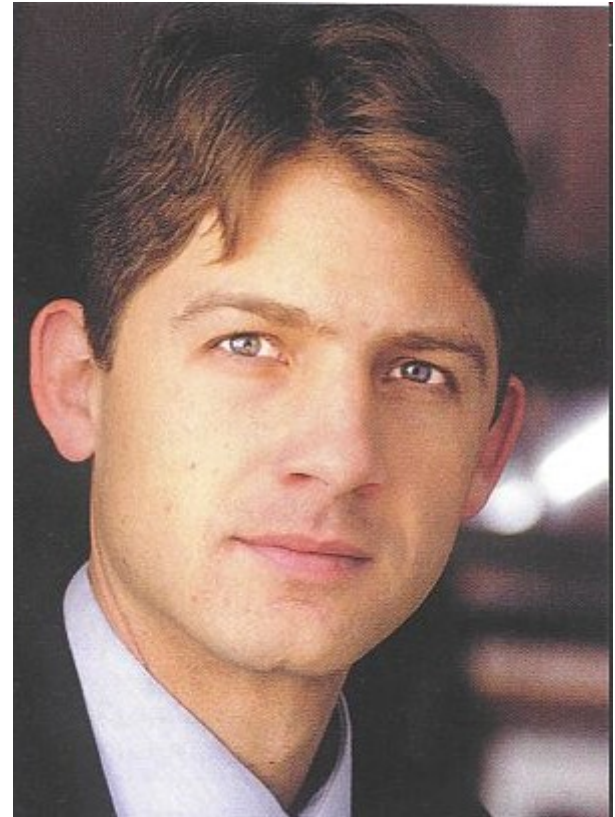
System investičních pobídek

- Zákon č. 72/2000 Sb. o investičních pobídkách
 - přijat v únoru 2000, do té doby pouze usnesení vlády
- Pobídky
 - 1) slevy na daních z příjmu,
 - 2) dotace obcím na technické vybavení území,
 - 3) dotace na vytváření nových pracovních příležitostí,
 - 4) dotace na školení a rekvalifikace zaměstnanců.
- 2002 – snížen limit na 3 mil. USD pro oblasti procházející zásadními hospodářskými změnami (prudkou hospodářskou restrukturalizací)
 - > nástroj regionálního rozvoje

Spor (Literární noviny)



X



Tomáš Hurda
tehdejší ředitel CzechInvestu

Petr Mach
liberální ekonom

Argumenty sporu

- Petr Mach
 - pro několik „vyvolených“ firem je platí ostatní firmy a občané
 - „pobídková byrokracie“
 - místa obsazovaná cizinci
 - kolik firem by v ČR investovalo i bez pobídek?
 - řešení: zlepšení podmínek pro podnikání (snížení daní, snížení odvodů za zaměstnance, snížení byrokracie, ...)
- Tomáš Hurda
 - pobídky mají zavedeny téměř všechny země (včetně USA)
 - přínos technologií a know-how, vznik pracovních míst
 - zákonná a transparentní podoba
 - otálení se zavedením pobídek -> ČR unikla řada investic
 - na pobídkách závislé celé výrobní obory
 - nabídky okolních zemí velmi podobné -> často rozhodují pobídky

Klady a zápory pobídek

- Plojhar a Srholec (2003)
 - vládní podpora přílivu PZI přestává být výhodou, stává se nutností
- Schwarz a kol. (2007) – Analýza investičních pobídek v České republice
 - 1) pobídky především do regionů s nejvyšším HDP na obyvatele -> rozdíly se nezmenšovaly, ale zvyšovaly
 - 2) na nově vytvořená místa jsou přetahováni pracovníci z jiných firem, než aby se snižovala nezaměstnanost
 - 3) průměrné náklady na vytvoření pracovního místa pomocí pobídek jsou příliš vysoké (1,6 mil. Kč)
 - 4) struktura nezaměstnaných se výrazně nemění

Klady a zápory pobídek

- 5) efekt přelévání přeceňován – nepřelévají se jen výnosy, ale také náklady
- 6) udržují vysokou daňovou zátěž – firmy s pobídkami si přejí vysoké daně pro ostatní firmy, aby měly konkurenční výhodu
- 7) poradenské firmy nezahrnují do svých výpočtů veškeré náklady -> proto se pobídky jeví jako výhodné
- 8) deformují trh – podpora především velkých a zahraničních firem na úkor malých a domácích, podpořené firmy často „příliš velké pro krach“

**Analýza investičních pobídek
v České republice**



**NÁRODO
HOSPODÁŘSKÁ
FAKULTA
VŠE V PRAZE**

Vypracovali

Doc. Ing. Jiří Schwarz, CSc.
vedoucí autorského kolektivu

Petr Bartoň, M.A.
Ing. Peter Bolcha
Ing. Pavel Heřmanský
Ing. Petr Mach

květen 2007

Investiční pobídky

- Do konce roku 2009:
 - uděleno 599 pobídek firmám ze zpracovatelského průmyslu
 - přislíbené investice za 574,4 mld. Kč

ALE !!!

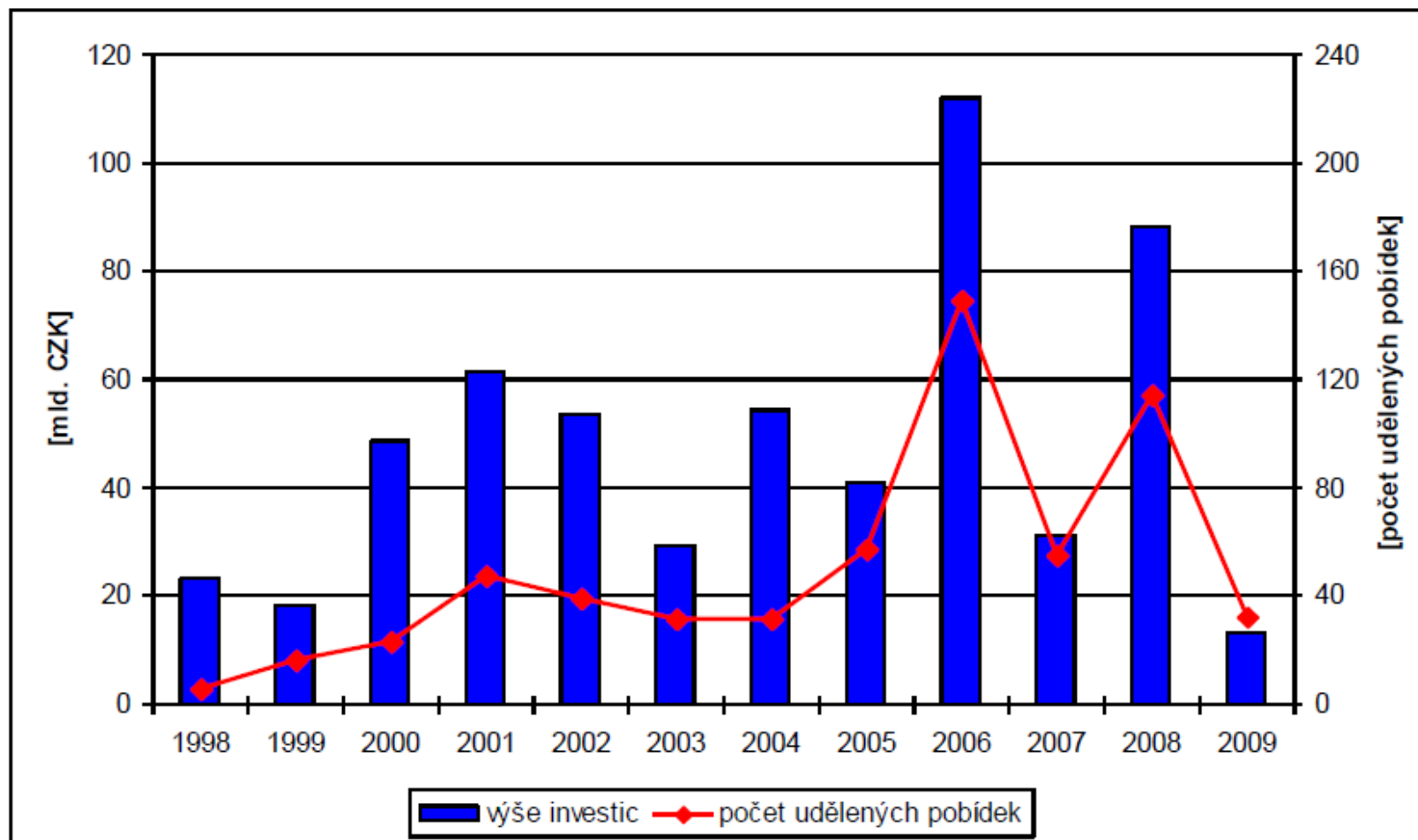
- k 27. červenci 2010 aktuálních jen 530 pobídek
 - přislíbené investice za 495,4 mld. Kč
 - rušení dříve vydaných rozhodnutí o udělení pobídek či odstoupení samotných investorů
- Prozatímní maximum – rok 2006:
 - 149 pobídek
 - přislíbené investice za 111,9 mld. Kč

Případ Flextronics

- Plán:
 - zaměstnávat v Brně a okolí více než 3 000 zaměstnanců, investovat 20 mil. USD
 - firma získala pozemky za symbolickou korunu
 - daňové úlevy na 10 let + další podporu za 100 mil. Kč
 - Realita:
 - zpočátku vše firma plnila
 - začátek roku 2002 – rychlý odchod
 - ÚOHS proti firmě vedl správní řízení o zrušení a vrácení pobídek
- > první velká nadnárodní společnost, která nesplnila své závazky a opustila ČR**

FLEXTRONICS

Vývoj udělených pobídek



Obr. 6: Udělené investiční pobídky firmám ze zpracovatelského průmyslu v ČR v jednotlivých letech za období 1998 až 2009

Pramen: CZECHINVEST: *Udělené pobídky (zpracovatelský průmysl)*. CzechInvest, 2010c+ vlastní výpočty

Regionální struktura pobídek

Tab. 18: Udělené investiční pobídky v krajích a regionech NUTS 2 ČR za období 1998 - 2009

Kraj / Region NUTS 2	Počet pobídek	Přislíbené investice		Přislíbená nová prac. místa	
		abs. [mld. Kč]	rel. [%]	abs.	rel. [%]
Praha	3	2,7	0,5	1 318	1,0
Středočeský kraj	84	111,6	19,4	20 169	15,5
Jihočeský kraj	23	17,6	3,1	4 516	3,5
Plzeňský kraj	35	22,6	3,9	6 336	4,9
Karlovarský kraj	13	9,2	1,6	1 540	1,2
Ústecký kraj	107	97,3	16,9	20 975	16,1
Liberecký kraj	26	25,1	4,4	4 697	3,6
Královéhradecký kraj	29	27,0	4,7	9 610	7,4
Pardubický kraj	30	30,5	5,3	15 467	11,9
kraj Vysočina	28	33,7	5,9	5 804	4,4
Jihomoravský kraj	67	42,4	7,4	11 518	8,8
Olomoucký kraj	42	52,1	9,1	9 126	7,0
Zlínský kraj	23	15,8	2,7	2 387	1,8
Moravskoslezský kraj	89	86,9	15,1	17 014	13,0
ČESKÁ REPUBLIKA	599	574,4	100,0	130 477	100,0

Pramen: CZECHINVEST: *Udělené pobídky (zpracovatelský průmysl)*. CzechInvest, 2010c + vlastní výpočty

Regionální struktura pobídek

- Okresy s největším přislíbeným objemem investic díky pobídkám:
 1. Frýdek-Místek 42,5 mld. Kč
 2. Mladá Boleslav 34,7 mld. Kč
 3. Kolín 32,8 mld. Kč

PROČ?

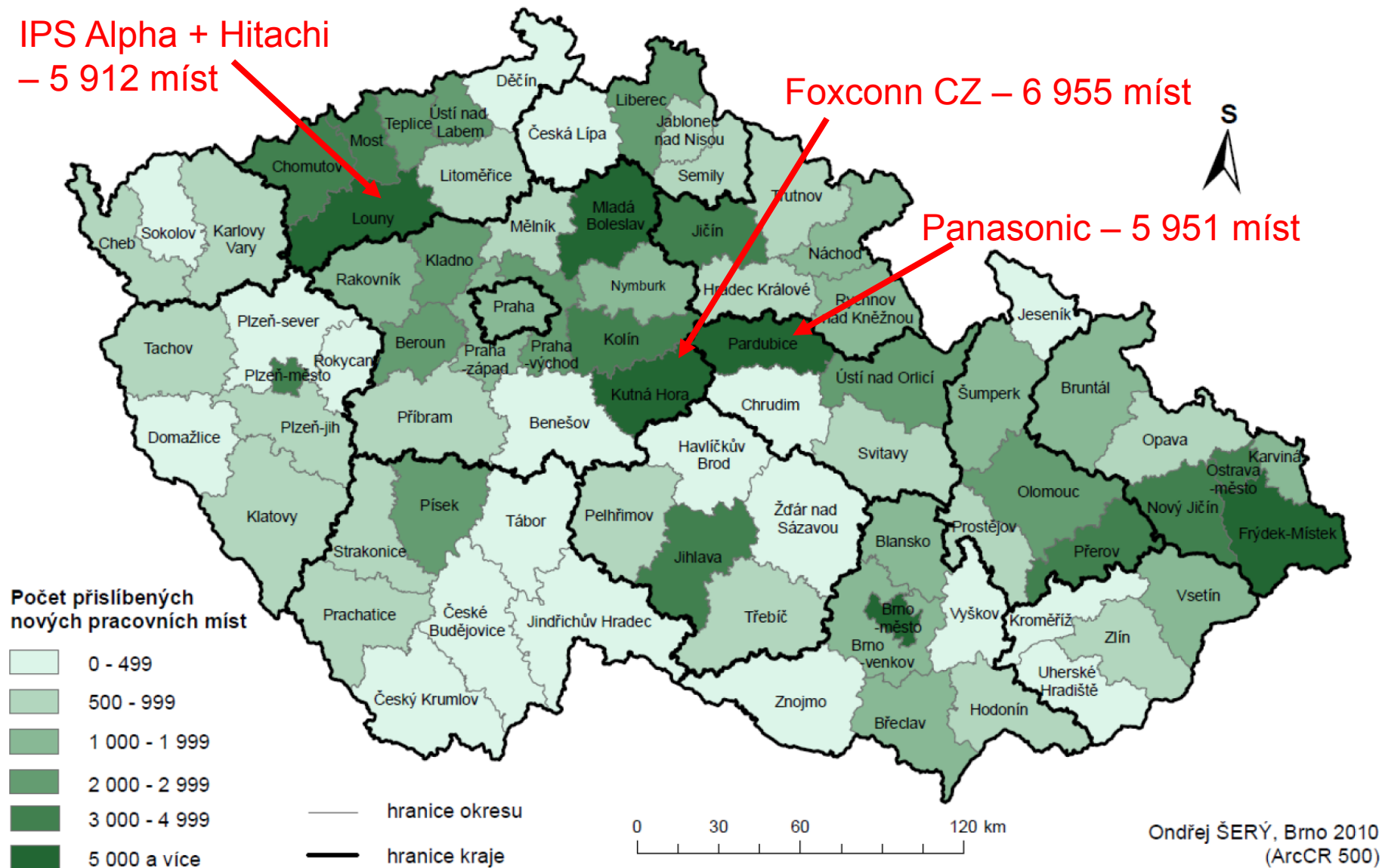


PŘISLÍBENÁ NOVÁ PRACOVNÍ MÍSTA DÍKY INVESTIČNÍM POBÍDKÁM V OKRESECH ČESKÉ REPUBLIKY ZA OBDOBÍ LET 1998 - 2009

IPS Alpha + Hitachi
– 5 912 míst

Foxconn CZ – 6 955 míst

Panasonic – 5 951 míst



Odvětвовá struktura pobídek

Tab. 20: Odvětvová struktura udělených investičních pobídek v České republice za období 1998 - 2009

Odvětví zpracovatelského průmyslu	Česká republika				
	Počet	Investice		Vzniklá prac. místa	
		abs.	%	abs.	%
Zpracovatelský průmysl	599	574,4	100,0	130 477	100,0
potravinařský	30	18,1	3,2	2 760	2,1
textilní, oděvní a kožedělný	19	11,3	2,0	1 935	1,5
dřevozpracující	13	12,3	2,1	1 728	1,3
papírenský a polygrafický	13	12,9	2,3	536	0,4
chemický	106	84,5	14,7	10 963	8,4
sklářský a stavebních hmot	5	5,4	0,9	494	0,4
hutnický a kovozpracující	24	9,8	1,7	1 198	0,9
strojírenský	273	299,0	52,1	67 847	52,0
elektrotechnický	53	80,4	14,0	36 955	28,3
ostatní zpracovatelský	63	40,7	7,1	6 061	4,6

Pramen: CZECHINVEST: *Udělené pobídky (zpracovatelský průmysl)*. CzechInvest, 2010c + vlastní výpočty

Typy udělených pobídek

Typy udělených invest. pobídek v ČR za období 1998 - 2009

Získané investiční pobídky	Česká republika	
	abs.	%
Pobídky celkem	599	100,0
sleva na dani z příjmů právnických osob	589	98,3
hmotná podpora školení a rekvalifikace	261	43,6
hmotná podpora na nová pracovní místa	243	40,6
poskytnutí pozemku vybaveného infrastrukturou za zvýhodněnou cenu	35	5,8
převod pozemku ve vlastnictví státu za zvýhodněnou cenu	12	2,0

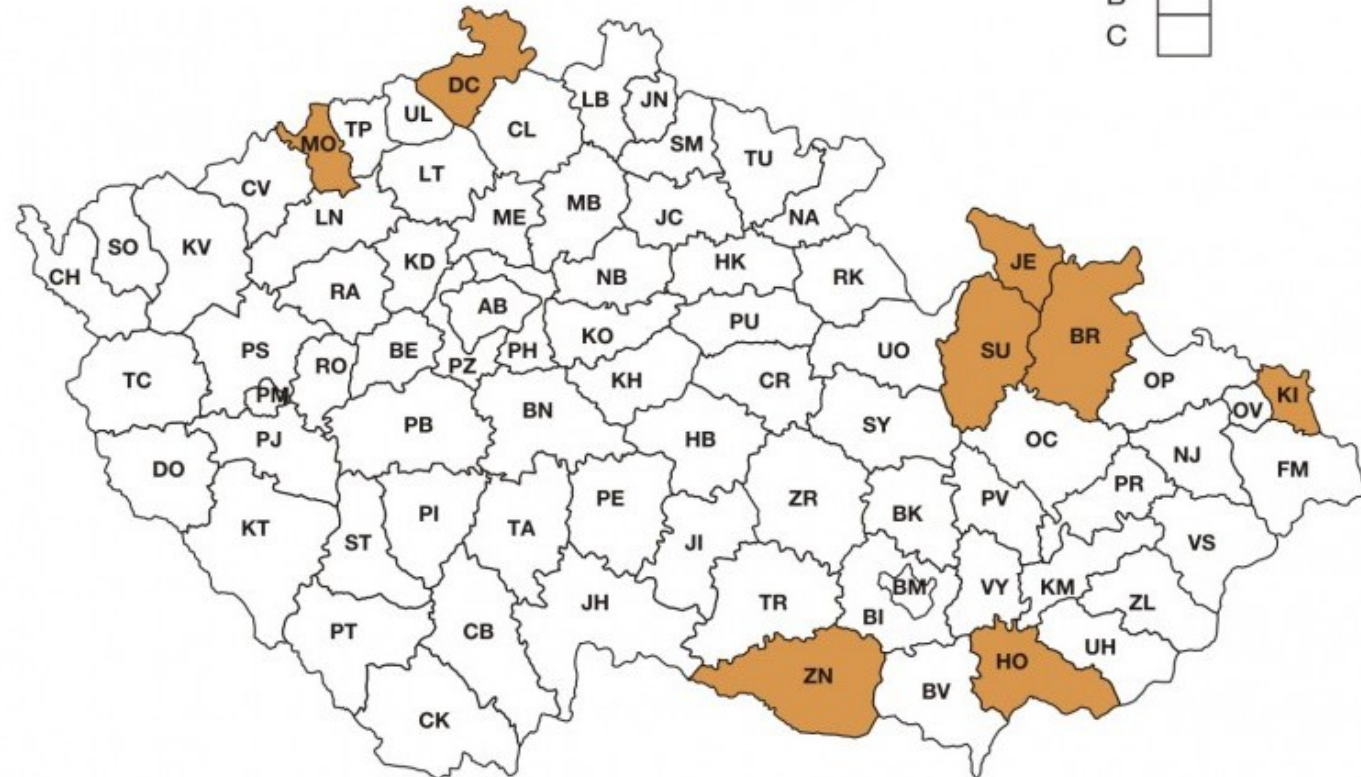
Pramen: CZECHINVEST: *Udělené pobídky (zpracovatelský průmysl)*. CzechInvest, 2010c + vlastní výpočty

- Sleva na dani - podle nejnovějších předpisů (červenec 2007):
 - úplná či částečná sleva na dani až po dobu pěti let
- Hmotná podpora na nová pracovní místa:
 - 50 000 Kč za nové pracovní místo v „A“ regionech

Typy udělených pobídek

- 1. července 2010 – 31. prosince 2010

Typ regionu	Hmotná podpora na nové pracovní místo	Hmotná podpora na školení a rekvalifikaci
A	50 000 Kč	25% / 35% /45% velké / střední / malé
B,C	Žádná	Žádná



INVESTIČNÍ POBÍDKY

ANO ČI NE ?



DĚKUJI ZA POZORNOST !!!