










Úvod do studia systematické
biologie (Grulich, Schenková)

Program

v úterý 16-17:50 BR3 jedenkrát za 14 dní (střídání s
předmětem Vědecká práce v botanice a zoologii)

- 20.9. Úvod (Schenková)
- 4.10. Výzkum vegetace (Chytrý) 
- 18.10. Systematika rostlin (Bureš) 
- 1.11. Ekologie rašelinišť (Hájek, Horskák) 
- 15.11. Parazitologie (Gelnar) 
Terestriční bezobratlí (Vaňhara) 
- 29.11. Hydrobiologie (Helešic) 
- 13.12. Vertebratologie (Řehák) 

Přírodovědecká fakulta

- **přírodovědné obory**
matematika, fyzika, chemie, biologie, vědy o Zemi
- **dříve struktura kateder**
na biologii bylo 7 kateder
- **přechod na strukturu ústavů**
na biologii jsou nyní 3 ústavy:
 - Ústav antropologie
 - Ústav botaniky a zoologie
 - Ústav experimentální biologie



ústavy garantují studijní obory – studijní obor pak má zaměření:

Systematická biologie a ekologie – zaměření Botanika

Systematická biologie a ekologie – zaměření Zoologie

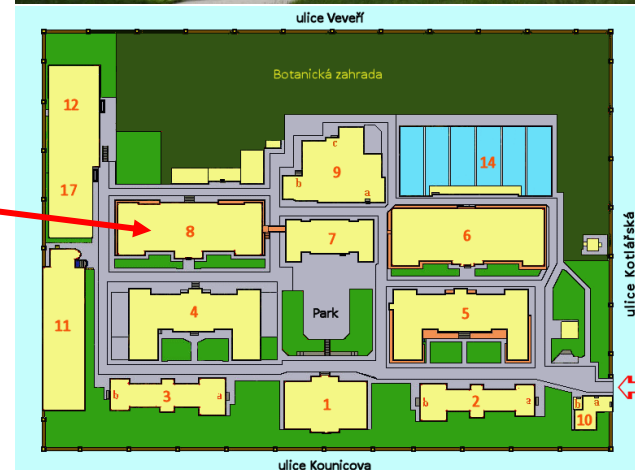
Ústav botaniky a zoologie

- Řečkovice, budova 10
- vznikl spojením kateder botaniky a zoologie

7 pracovních skupin:

- Biosystematika cévnatých rostlin
- Výzkum vegetace
- Ekologie rašelinišť
- Terestričtí bezobratlí
- Hydrobiologie
- Vertebratologie
- Parazitologie

Řečkovice



<http://botzool.sci.muni.cz/>

Kotlářská

Co obnáší systematická biologie?

- „zelená“ (tedy terénní) biologie
laboratorní (domácí) zpracování je nezbytností
- práce s terénními daty
 - často vlastní sběr
 - znalost metod sběru



Knihovna

- Moravská zemská knihovna, Ústřední knihovna PŘF
- Budova 10, přízemí (Podpěrovo náměstí)
 - reprezentativní výběr českých přírodovědných periodik 20. století
 - řada významných periodik zahraničních



Doc. RNDr. **Petr Bureš**,
Ph.D. - vedoucí knihovny

Iva Adamová, DiS. -
knihovnice, distributor
publikací katedry botaniky

Mgr. **Lucie Jarošová**,
DiS. - knihovnice

Knihovna

- (téměř) kompletní soubor diplomových a disertačních prací zdejších absolventů
- reprezentativní výběr flór, faun, atlasů a determinačních příruček k evropským zemím
 - orientačně k i zámoří
- aktuální knižní literatura
 - zejména k studovaným problémům
- vzácné historické tisky
- meziknihovní výpůjční služba



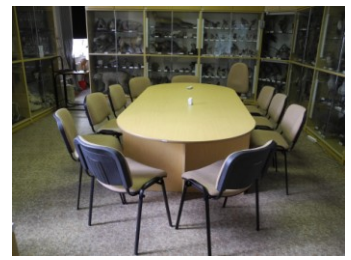
Mathioliho herbář, 1562

Zoologické sbírky

- entomologické
 - asi 55 000 kusů
 - zejména Diptera a Coleoptera
 - množství typového materiálu
 - uloženy v přízemí v dezinfekční místnosti



Zoologické sbírky



- vertebratologické
 - 1300 kusů
 - 765 dermoplastických preparátů
 - uloženy v místnosti Vertebratologické sbírky v 1. patře



Zoologické sbírky

- výukové
 - srovnávací sbírka bezobratlých
 - slouží studentům zejména hydrobiologie, kteří se začínají učit určovat vodní bezobratlé
 - uložena po částech podle jednotlivých taxonů u různých specialistů
 - sbírka bezobratlých pro přípravu ke státnicím



Botanické sbírky

- herbář
 - přes 600 000 herbářových položek
 - asi 100 typů
 - jedna ze 4 největších sbírek v ČR
 - rozsáhlé badatelské aktivity
 - výpůjčky tuzemských badatelů i do zahraničí
 - **studijní herbář** pro přípravu ke zkouškám

Ing. **J. Danihelka**, Ph.D.
kurátor herbáře



Botanická zahrada



- autonomní součást fakulty
- sídlí na Kotlářské
- skleníky
 - tropická a subtropická flóra
 - technické zázemí
- venkovní expozice
 - flóra mírného pásu
 - ukázka Linnéova systému třídění rostlin podle počtu tyčinek v květu
 - ekologická společenstva se zaměřením na Moravu: květena moravských stepí, Pavlovských vrchů, jihomoravských niv a jihomoravské lesostepi
 - exotické země – např. Japonsko, Čína

Řečkovická zahrada



- naše studijní plochy za budovou ústavu



- místo pro táborák



Exkurze

- **povinné základní**

- Mohelno, Znojensko, Bílé Karpaty, Bransouze (Vysočina)

- **nepovinné**

- tuzemské

pozorování sýslů
na Medláneckém
letišti



- zahraniční – středoevropské hory (Alpy, Karpaty) a oblast Středozeší (Turecko, Chorvatsko, Francie) – botanické, Brač - zoologické

Ukončení předmětu

- zpracování **eseje** 1 - 2 str. A4
- zamyšlení nad biologií – motivy pro výběr oboru, co vás zaujalo na jednotlivých přednáškách
- co naopak bylo nuda nebo příliš složité nebo pro vás zbytečné
- anonymně (ale my musíme vědět, od koho esej je), jen nebudeme vyučujícím vykládat, co kdo o nich napsal
- zpětná vazba: pokud se ale nějaký názor bude opakovat, tak to vyučujícímu řekneme



Prostor pro vaše dotazy

